



平成17年12月9日

神奈川県感染症発生情報（週報）

<http://www.eiken.pref.kanagawa.jp/>

平成17年・48週(11月28日～12月4日)

感染症情報センターからのお知らせ(衛生研究所ホームページより)

- ・「県内初の集団かぜ発生！（記者発表資料）」を掲載しました。（2005.12.5掲載）
- ・「新型インフルエンザ対策についての情報提供」を掲載しました。（2005.11.22掲載）
- ・「インフルエンザ今年は大流行か！？」を掲載しました。（2005.11.17掲載）
- ・「神奈川県微生物検査情報第152号【2005年11月発行】」を掲載しました。（2005.11.15掲載）
- ・「ノロウイルス感染症の時期到来！」を掲載しました。（2005.11.11掲載）
- ・「神奈川県の感染症発生情報」を掲載中

全数把握対象疾患(横浜市、川崎市域は除く)

1類感染症...報告なし。

2類感染症...コレラの報告が、小田原保健所管内から1例（40歳代、男性）あった。

3類感染症...報告なし。

4類感染症...つつが虫病の報告が、足柄上保健所管内から3例、小田原保健所管内から1例、A型肝炎の報告が、厚木保健所管内から1例あった。

5類感染症...後天性免疫不全症候群の報告が、秦野保健所管内から1例あった。

定点把握対象疾患(横浜市、川崎市域は除く)

5類感染症...インフルエンザの報告が増え始めた。まだ定点あたり0.13（県域）だが今後急増する可能性がある。

感染性胃腸炎は先週の定点あたり6.18から今週は9.64に増加している。特に秦野保健所管内（定点あたり18.00）や大和保健所管内（14.29）からの報告が多い。

RSウイルス感染症も先週の定点あたり0.17から、今週は0.27と増加している。

流行性耳下腺炎が大和保健所管内で多い（定点あたり5.43）。

神奈川県感染症情報センター

(神奈川県衛生研究所 企画情報部 衛生情報課)

TEL:0467-83-4400(代表)(内線 2104・2112)

FAX:0467-89-5211(企画情報部)

TEL・FAX:0467-89-5213(感染症情報センター)

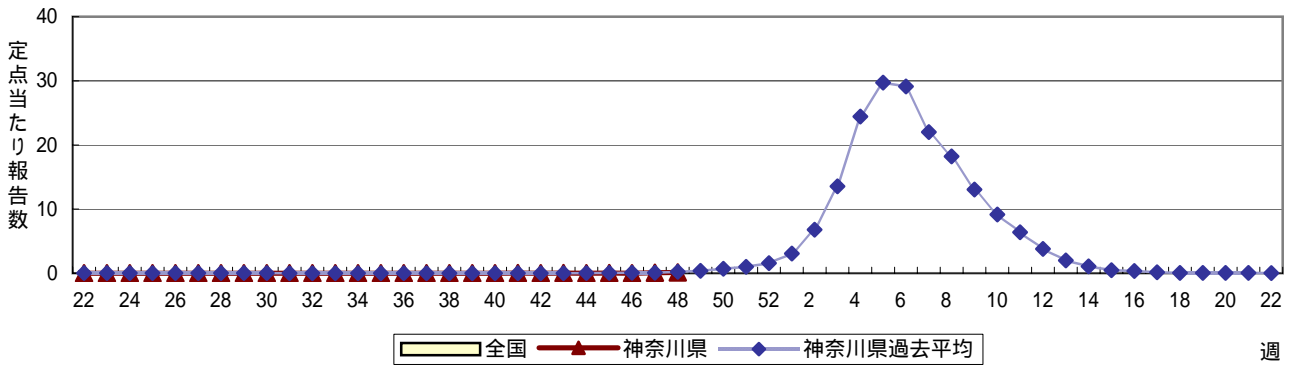
URL : http://www.eiken.pref.kanagawa.jp/003_center/03_center_main.htm

E-MAIL : IDSC.463@pref.kanagawa.jp

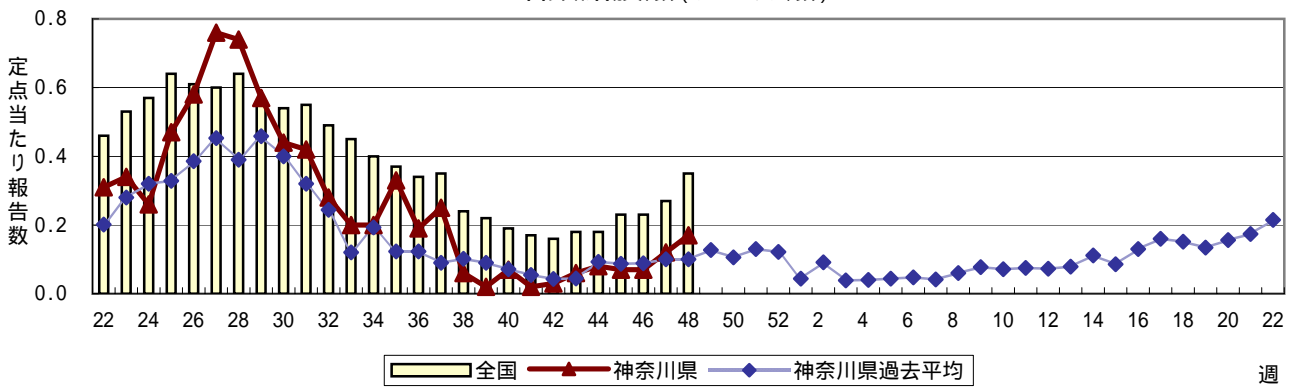
感染症発生動向調査 定点当たり報告数 時系列グラフ(週報対象疾患)

疾患名の明朝体括弧書きは、一般的に使われている名称であり、正式名称ではありません
 神奈川県は、横浜市、川崎市を除く神奈川県内のデータです

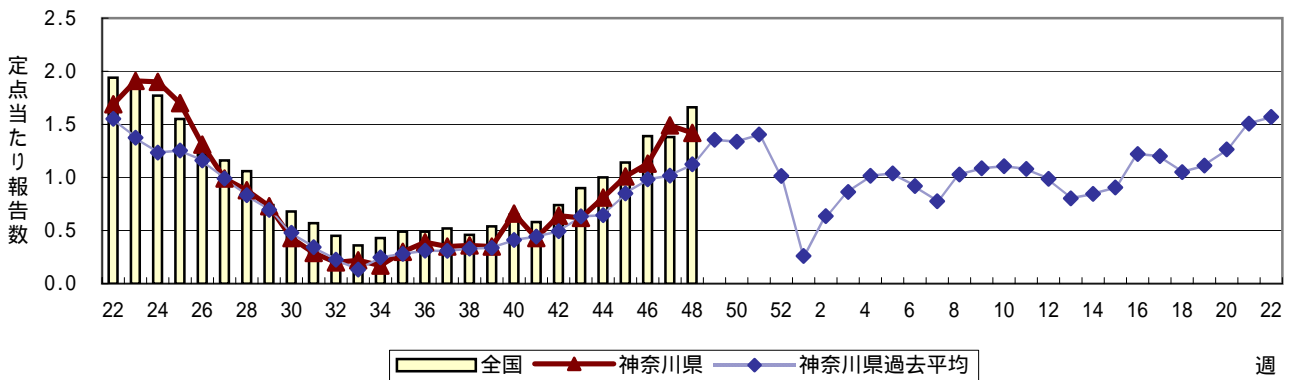
インフルエンザ(高病原性鳥インフルエンザを除く)



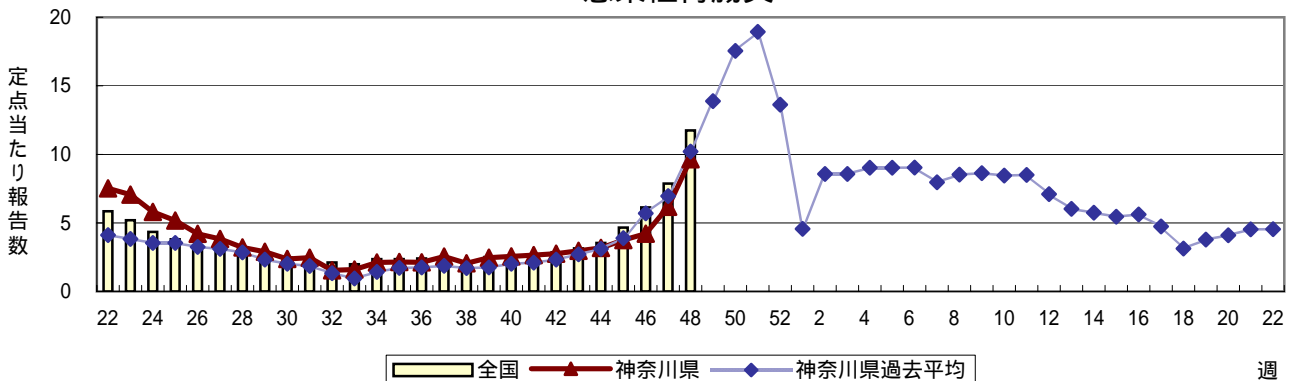
咽頭結膜熱(プール熱)



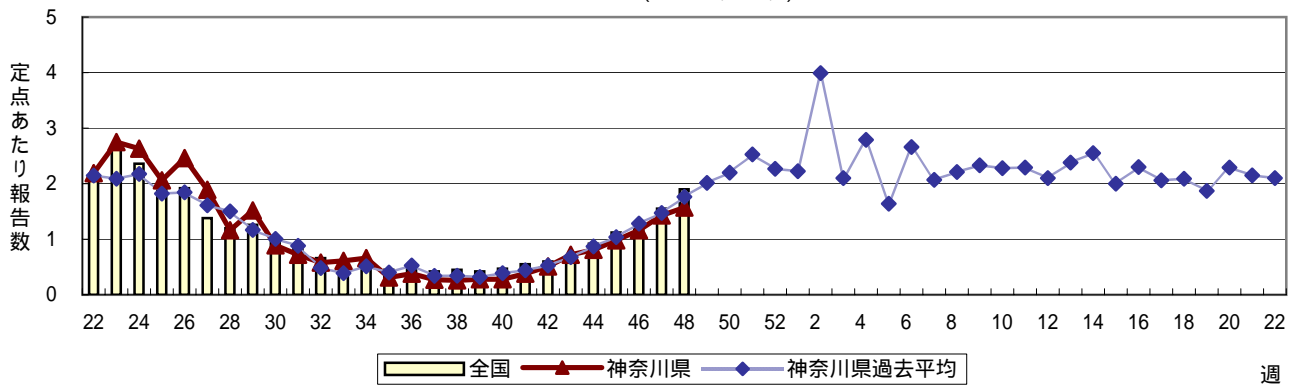
A群溶血性レンサ球菌咽頭炎



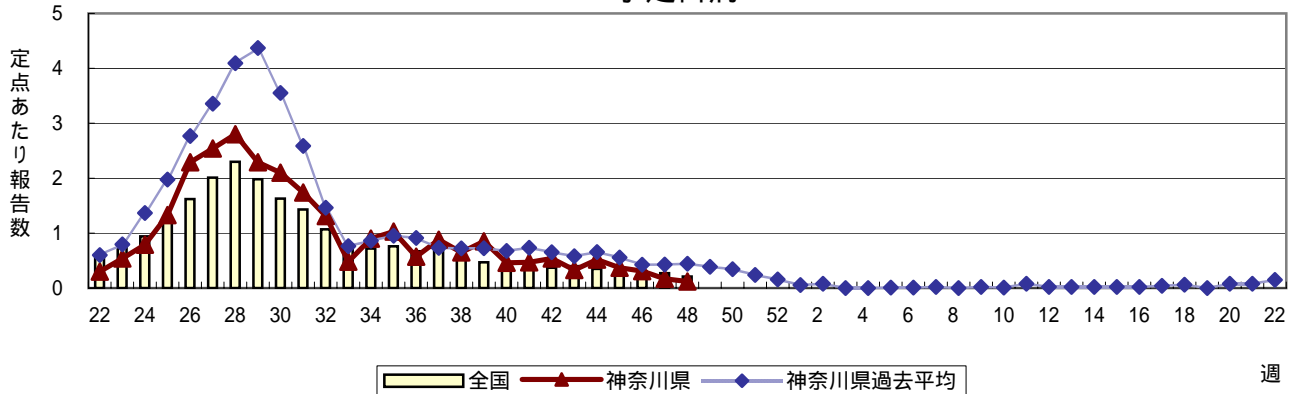
感染性胃腸炎



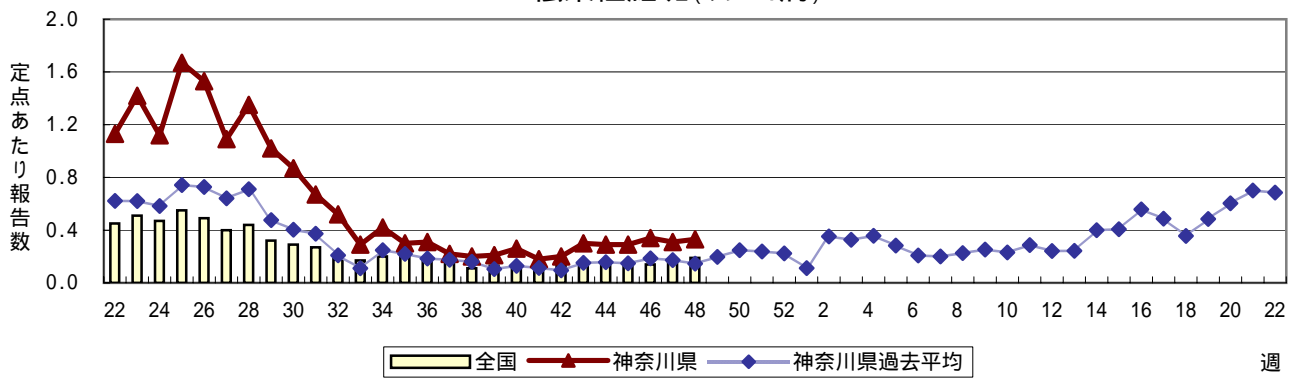
水痘(水ぼうそう)



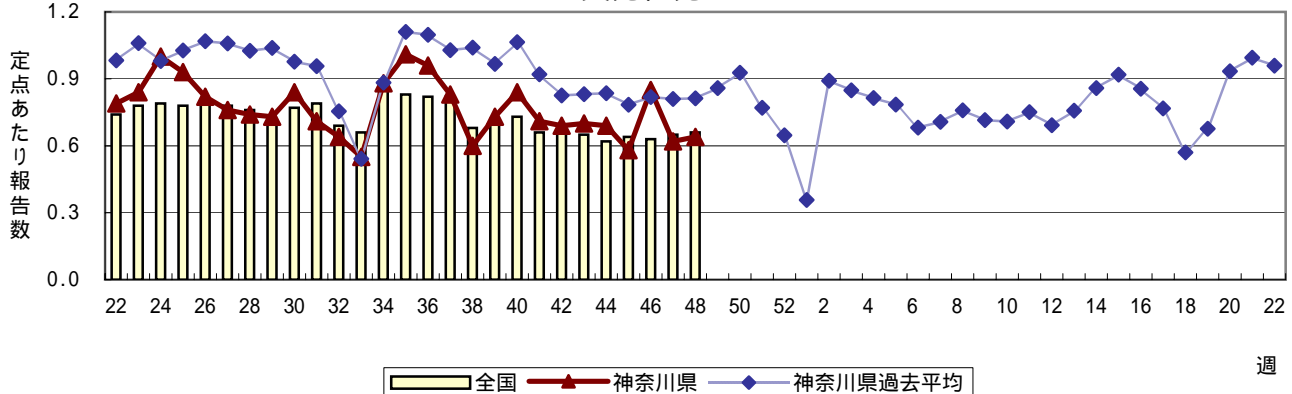
手足口病



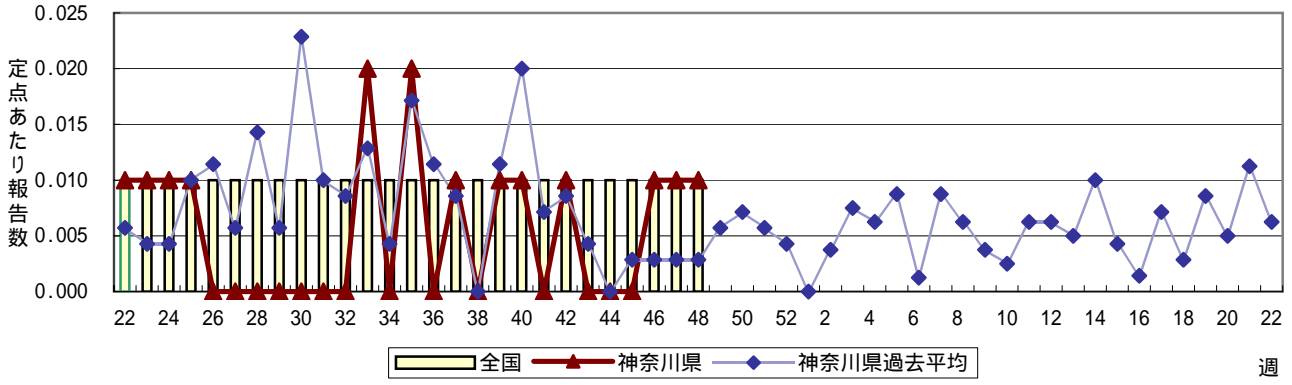
伝染性紅斑(リンゴ病)



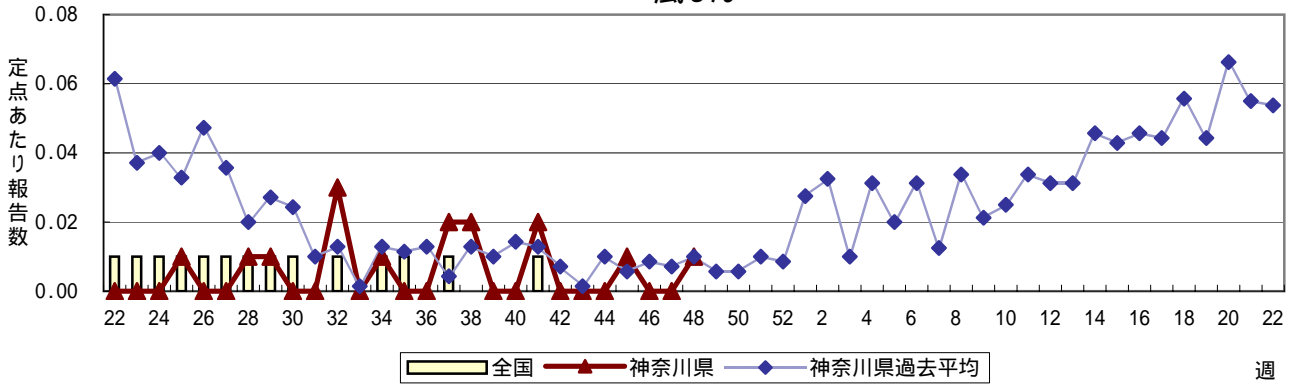
突発性発しん



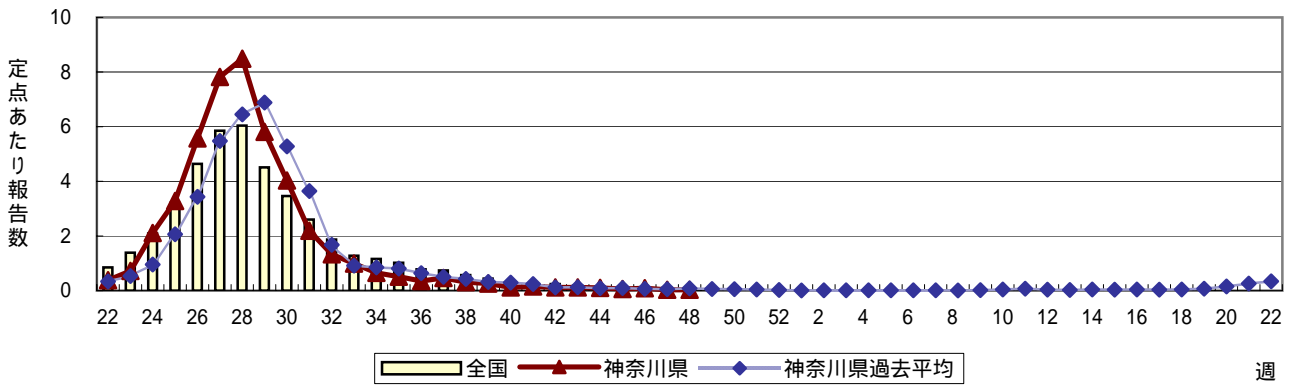
百日咳



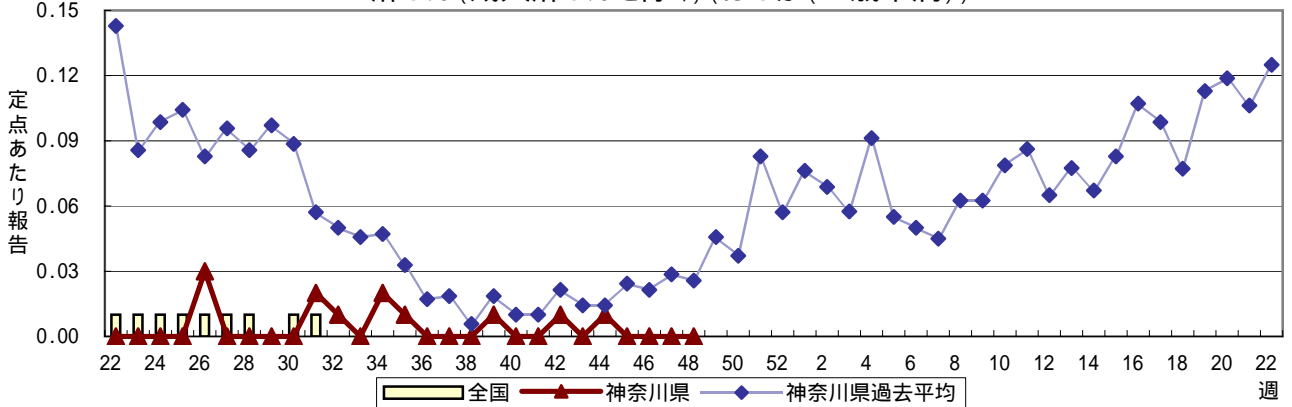
風しん



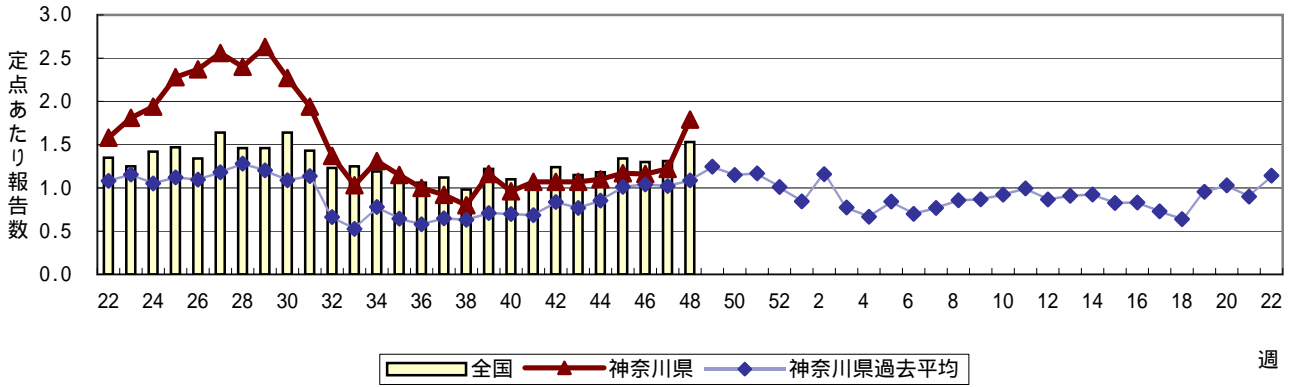
ヘルパンギーナ



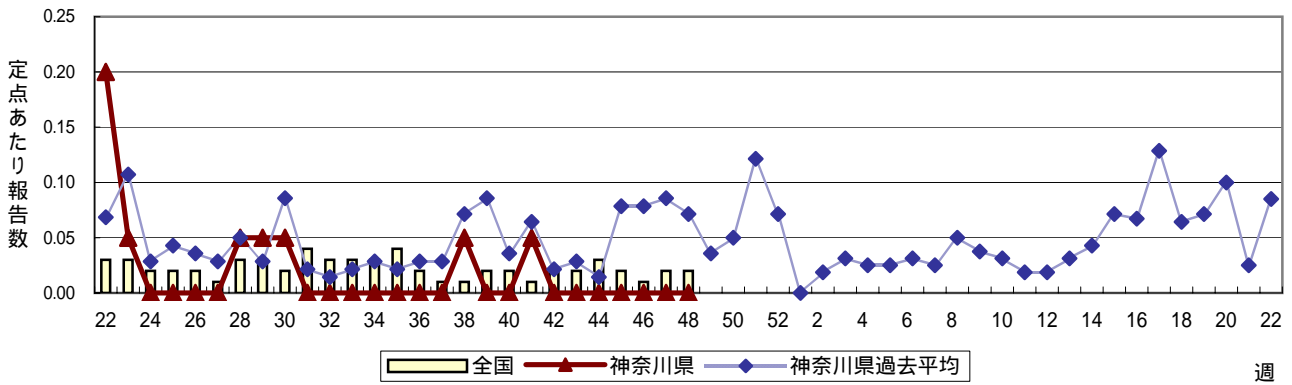
麻しん(成人麻しんを除く)(はしか(18歳未満))



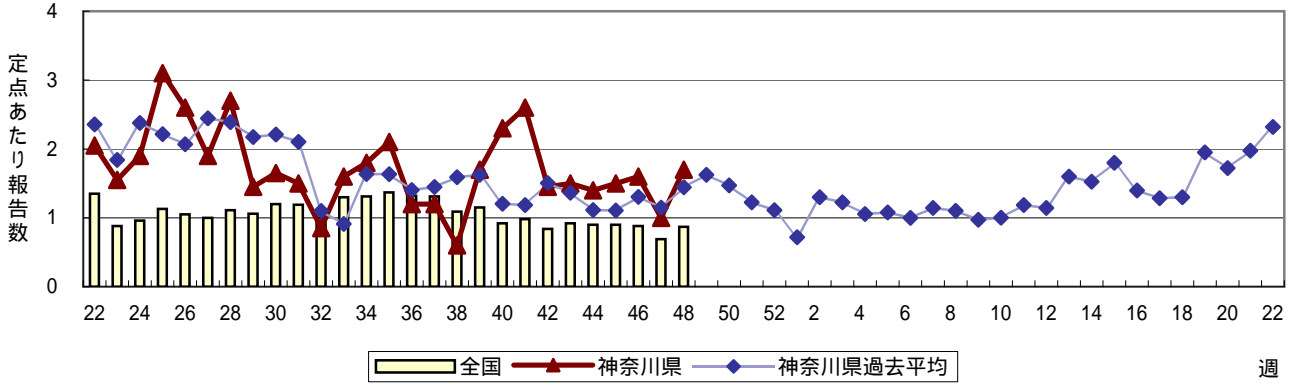
流行性耳下腺炎(おたふくかぜ)



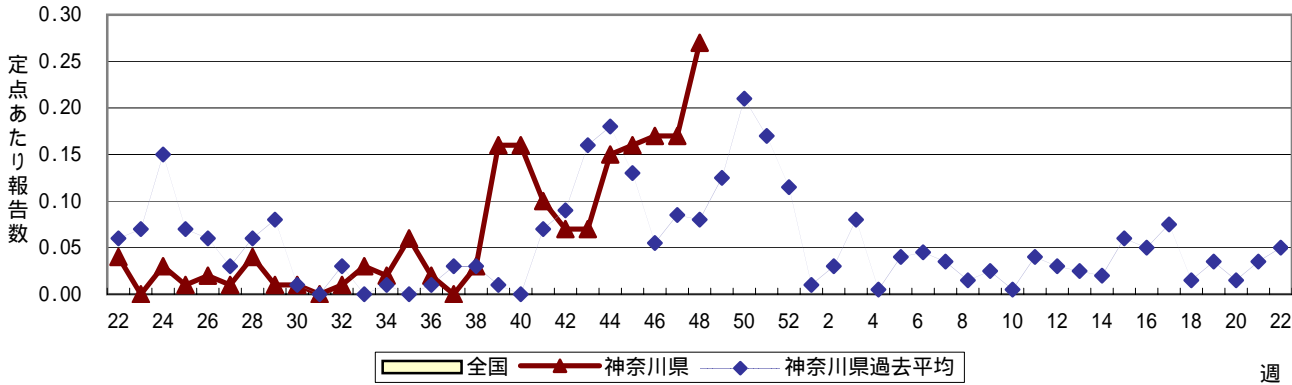
急性出血性結膜炎



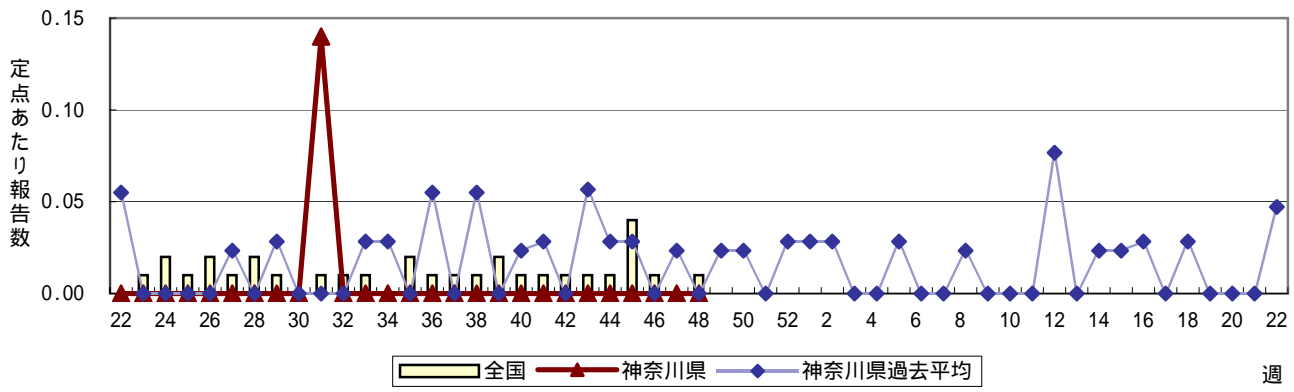
流行性角結膜炎



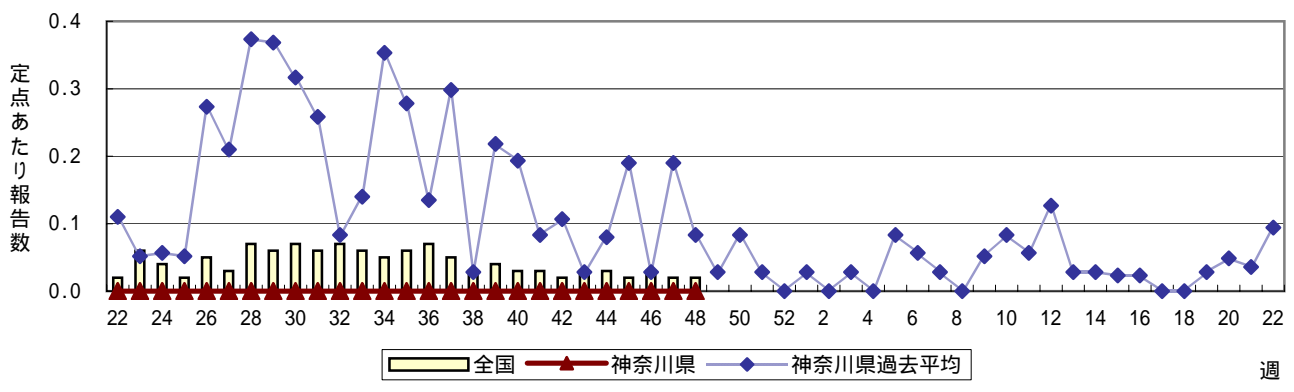
RSウイルス感染症



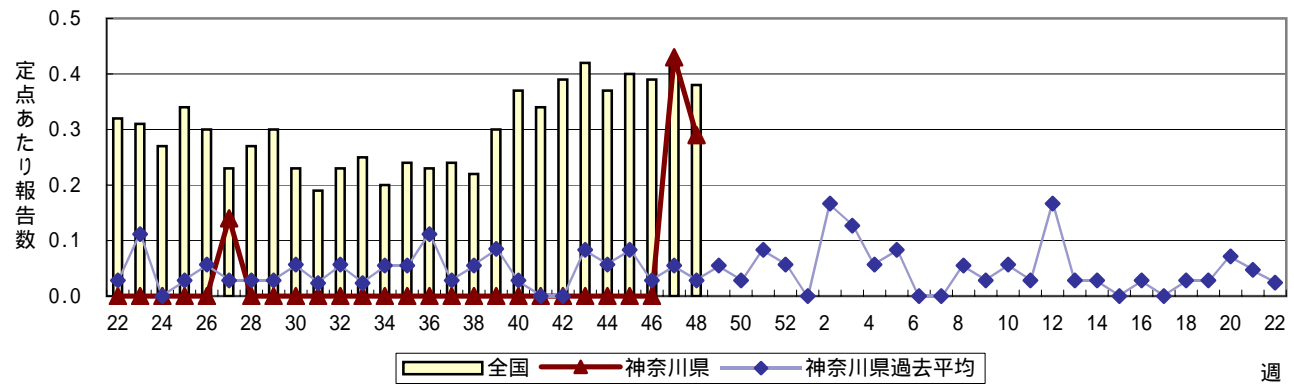
細菌性髄膜炎



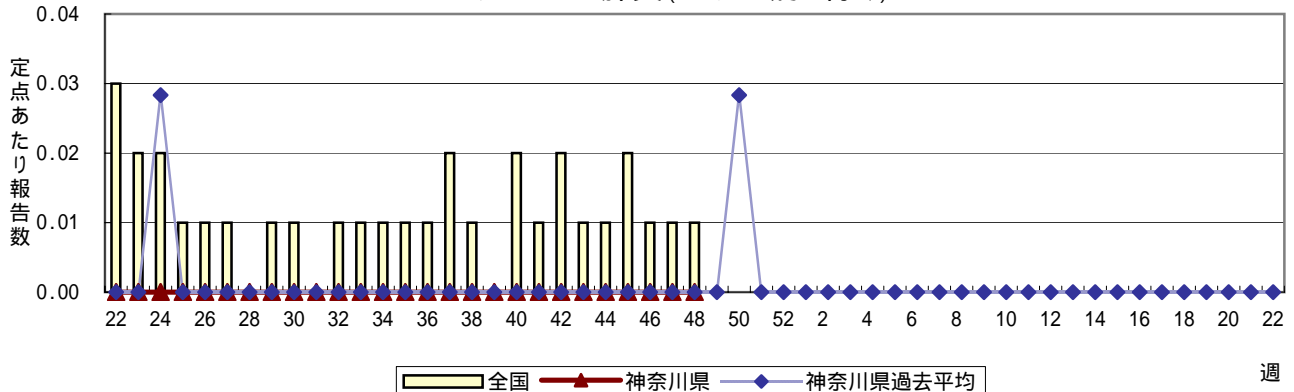
無菌性髄膜炎



マイコプラズマ肺炎



クラミジア肺炎(オウム病を除く)



成人麻しん(はしか(18歳以上))

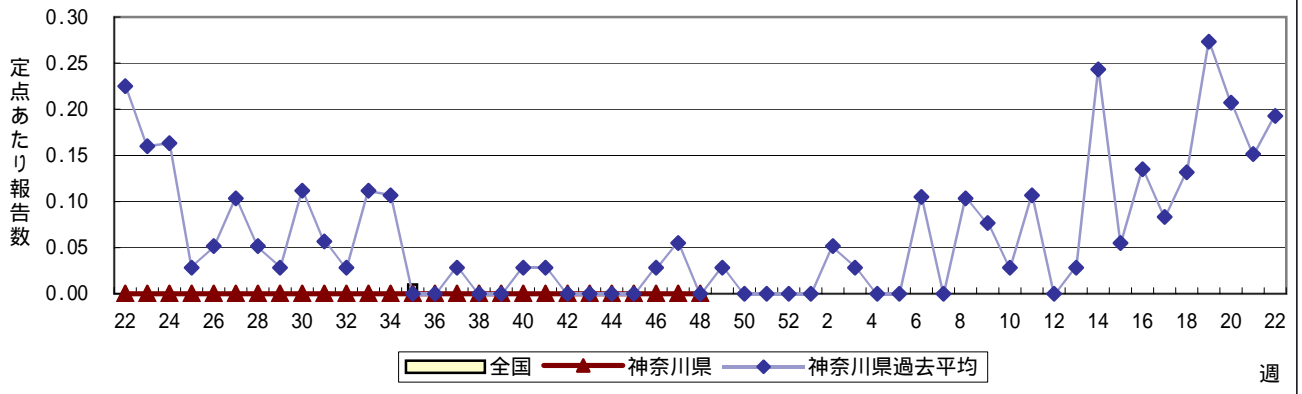


表1 罹患数・定点当り罹患数 疾病、政令市・保健所別 (その1)

集計対象:平成17年48週 (11月28日~12月4日)

神奈川県	インフルエンザ (高病原性鳥インフルエンザを除く)		咽頭結膜熱		A群溶血性レンサ球菌咽頭炎		感染性胃腸炎		水痘	
	罹患数	定点当り	罹患数	定点当り	罹患数	定点当り	罹患数	定点当り	罹患数	定点当り
全領域計	52	0.16	79	0.38	384	1.86	2,221	10.78	370	1.80
横浜市	10	0.07	26	0.31	141	1.68	851	10.13	142	1.69
川崎市	23	0.43	38	1.15	117	3.55	512	15.52	88	2.67
県域計 (横浜市、川崎市を除く)	19	0.13	15	0.17	126	1.42	858	9.64	140	1.57
横須賀市	6	0.38	-	-	18	1.80	63	6.30	20	2.00
平塚	-	-	-	-	2	0.29	21	3.00	5	0.71
鎌倉	-	-	-	-	2	0.33	38	6.33	7	1.17
藤沢	1	0.07	-	-	22	2.44	84	9.33	15	1.67
小田原	-	-	-	-	15	2.50	46	7.67	27	4.50
相模原市	3	0.15	2	0.15	13	1.00	164	12.62	14	1.08
三崎	-	-	1	0.50	1	0.50	20	10.00	1	0.50
厚木	-	-	2	0.18	16	1.45	141	12.82	10	0.91
足柄上	-	-	-	-	-	-	7	2.33	8	2.67
津久井	-	-	-	-	1	0.33	-	-	3	1.00
秦野	8	0.80	-	-	10	1.67	108	18.00	6	1.00
大和	-	-	10	1.43	9	1.29	100	14.29	-	-
茅ヶ崎	1	0.10	-	-	17	2.83	66	11.00	24	4.00

神奈川県	手足口病		伝染性紅斑		突発性発しん		百日咳		風しん	
	罹患数	定点当り	罹患数	定点当り	罹患数	定点当り	罹患数	定点当り	罹患数	定点当り
全領域計	21	0.10	54	0.26	154	0.75	1	0.00	2	0.01
横浜市	5	0.06	21	0.25	61	0.73	-	-	-	-
川崎市	5	0.15	4	0.12	36	1.09	-	-	1	0.03
県域計 (横浜市、川崎市を除く)	11	0.12	29	0.33	57	0.64	1	0.01	1	0.01
横須賀市	1	0.10	2	0.20	5	0.50	-	-	1	0.10
平塚	6	0.86	-	-	4	0.57	-	-	-	-
鎌倉	-	-	1	0.17	6	1.00	-	-	-	-
藤沢	-	-	3	0.33	7	0.78	-	-	-	-
小田原	1	0.17	-	-	6	1.00	-	-	-	-
相模原市	3	0.23	13	1.00	9	0.69	-	-	-	-
三崎	-	-	-	-	-	-	-	-	-	-
厚木	-	-	2	0.18	7	0.64	-	-	-	-
足柄上	-	-	-	-	1	0.33	-	-	-	-
津久井	-	-	5	1.67	-	-	-	-	-	-
秦野	-	-	2	0.33	7	1.17	-	-	-	-
大和	-	-	1	0.14	3	0.43	1	0.14	-	-
茅ヶ崎	-	-	-	-	2	0.33	-	-	-	-

神奈川県	ヘルパンギーナ		麻しん (成人麻しんを除く)		流行性耳下腺炎		急性出血性結膜炎		流行性角結膜炎	
	罹患数	定点当り	罹患数	定点当り	罹患数	定点当り	罹患数	定点当り	罹患数	定点当り
全領域計	10	0.05	-	-	337	1.64	1	0.02	57	1.36
横浜市	4	0.05	-	-	118	1.40	-	-	15	1.00
川崎市	3	0.09	-	-	60	1.82	1	0.14	8	1.14
県域計 (横浜市、川崎市を除く)	3	0.03	-	-	159	1.79	-	-	34	1.70
横須賀市	-	-	-	-	11	1.10	-	-	11	3.67
平塚	-	-	-	-	8	1.14	-	-	-	-
鎌倉	-	-	-	-	5	0.83	-	-	5	5.00
藤沢	2	0.22	-	-	26	2.89	-	-	-	-
小田原	-	-	-	-	7	1.17	-	-	-	-
相模原市	-	-	-	-	14	1.08	-	-	4	1.00
三崎	-	-	-	-	5	2.50	-	-	-	-
厚木	-	-	-	-	19	1.73	-	-	12	4.00
足柄上	-	-	-	-	1	0.33	-	-	-	-
津久井	-	-	-	-	2	0.67	-	-	-	-
秦野	1	0.17	-	-	11	1.83	-	-	2	2.00
大和	-	-	-	-	38	5.43	-	-	-	-
茅ヶ崎	-	-	-	-	12	2.00	-	-	-	-

表1 罹患数・定点当り罹患数 疾病、政令市・保健所別 (その2)

集計対象:平成17年48週 (11月28日~12月4日)

神奈川県	RSウイルス感染症		細菌性髄膜炎		無菌性髄膜炎		マイコプラズマ肺炎		クラミジア肺炎 (オウム病を除く)	
	罹患数	定点当り	罹患数	定点当り	罹患数	定点当り	罹患数	定点当り	罹患数	定点当り
全領域計	47	0.23	-	-	-	-	5	0.45	-	-
横浜市	4	0.05	-	-	-	-	3	1.00	-	-
川崎市	19	0.58	-	-	-	-	-	-	-	-
県域計 (横浜市、川崎市を除く)	24	0.27	-	-	-	-	2	0.29	-	-
横須賀市	5	0.50	-	-	-	-	-	-	-	-
平塚	1	0.14	-	-	-	-	-	-	-	-
鎌倉	-	-	-	-	-	-	-	-	-	-
藤沢	-	-	-	-	-	-	2	2.00	-	-
小田原	-	-	-	-	-	-	-	-	-	-
相模原市	-	-	-	-	-	-	-	-	-	-
三崎	-	-	-	-	-	-	-	-	-	-
厚木	13	1.18	-	-	-	-	-	-	-	-
足柄上	-	-	-	-	-	-	-	-	-	-
津久井	-	-	-	-	-	-	-	-	-	-
秦野	5	0.83	-	-	-	-	-	-	-	-
大和	-	-	-	-	-	-	-	-	-	-
茅ヶ崎	-	-	-	-	-	-	-	-	-	-

神奈川県	成人麻しん	
	罹患数	定点当り
全領域計	-	-
横浜市	-	-
川崎市	-	-
県域計 (横浜市、川崎市を除く)	-	-
横須賀市	-	-
平塚	-	-
鎌倉	-	-
藤沢	-	-
小田原	-	-
相模原市	-	-
三崎	-	-
厚木	-	-
足柄上	-	-
津久井	-	-
秦野	-	-
大和	-	-
茅ヶ崎	-	-

表2 罹患数・定点当り罹患数、年齢・疾病別 (その2)

集計対象:平成17年48週 (11月28日～12月4日)

*県域(横浜市、川崎市を除く)

神奈川県男女合計		項目	9	10-14	15-19	20-29	30-39	40-49	50-59	60-69	70-79	80歳以上
インフルエンザ (高病原性鳥インフルエンザを除く)	全国	罹患数	100	262	70	104	135	75	32	19	20	14
		定点当り	0.02	0.06	0.01	0.02	0.03	0.02	0.01	0.00	0.00	0.00
	県域	罹患数	-	1	-	2	4	2	-	-	2	2
		定点当り	-	0.01	-	0.01	0.03	0.01	-	-	0.01	0.01

神奈川県男女合計		項目	9	10-14	15-19	20歳以上
咽頭結膜熱	全国	罹患数	19	36	4	25
		定点当り	0.01	0.01	0.00	0.01
	県域	罹患数	1	1	-	-
		定点当り	0.01	0.01	-	-
A群溶血性レンサ球菌咽頭炎	全国	罹患数	325	489	21	163
		定点当り	0.11	0.16	0.01	0.05
	県域	罹患数	9	10	1	5
		定点当り	0.10	0.11	0.01	0.06
感染性胃腸炎	全国	罹患数	1,075	2,421	506	2,886
		定点当り	0.35	0.79	0.17	0.94
	県域	罹患数	31	59	10	88
		定点当り	0.35	0.66	0.11	0.99
水痘	全国	罹患数	49	70	7	22
		定点当り	0.02	0.02	0.00	0.01
	県域	罹患数	-	3	-	-
		定点当り	-	0.03	-	-
手足口病	全国	罹患数	10	6	3	4
		定点当り	0.00	0.00	0.00	0.00
	県域	罹患数	2	-	-	-
		定点当り	0.02	-	-	-
伝染性紅斑	全国	罹患数	32	35	2	13
		定点当り	0.01	0.01	0.00	0.00
	県域	罹患数	3	3	-	-
		定点当り	0.03	0.03	-	-
突発性発しん	全国	罹患数	-	-	-	-
		定点当り	-	-	-	-
	県域	罹患数	-	-	-	-
		定点当り	-	-	-	-
百日咳	全国	罹患数	-	2	-	2
		定点当り	-	0.00	-	0.00
	県域	罹患数	-	1	-	-
		定点当り	-	0.01	-	-
風しん	全国	罹患数	-	1	-	1
		定点当り	-	0.00	-	0.00
	県域	罹患数	-	1	-	-
		定点当り	-	0.01	-	-
ヘルパンギーナ	全国	罹患数	3	4	1	1
		定点当り	0.00	0.00	0.00	0.00
	県域	罹患数	-	-	-	-
		定点当り	-	-	-	-
麻しん (成人麻しんを除く)	全国	罹患数	1	-	-	-
		定点当り	0.00	-	-	-
	県域	罹患数	-	-	-	-
		定点当り	-	-	-	-
流行性耳下腺炎	全国	罹患数	120	240	19	80
		定点当り	0.04	0.08	0.01	0.03
	県域	罹患数	5	9	1	5
		定点当り	0.06	0.10	0.01	0.06
RSウイルス感染症	県域	罹患数	-	-	-	-
	定点当り	-	-	-	-	

神奈川県男女合計		項目	9	10-14	15-19	20-29	30-39	40-49	50-59	60-69	70歳以上
急性出血性結膜炎	全国	罹患数	-	1	-	3	4	2	-	3	-
		定点当り	-	0.00	-	0.00	0.01	0.00	-	0.00	-
	県域	罹患数	-	-	-	-	-	-	-	-	-
		定点当り	-	-	-	-	-	-	-	-	-
流行性角結膜炎	全国	罹患数	6	17	20	109	125	61	64	23	17
		定点当り	0.01	0.03	0.03	0.17	0.19	0.09	0.10	0.04	0.03
	県域	罹患数	1	1	2	8	2	7	3	1	1
		定点当り	0.05	0.05	0.10	0.40	0.10	0.35	0.15	0.05	0.05

神奈川県男女合計		項目	45-49	50-54	55-59	60-64	65-69	70歳以上
細菌性髄膜炎	全国	罹患数	-	-	-	-	-	2
		定点当り	-	-	-	-	-	0.00
	県域	罹患数	-	-	-	-	-	-
		定点当り	-	-	-	-	-	-
無菌性髄膜炎	全国	罹患数	-	-	-	-	-	
		定点当り	-	-	-	-	-	
	県域	罹患数	-	-	-	-	-	
		定点当り	-	-	-	-	-	
マイコプラズマ肺炎	全国	罹患数	2	1	3	-	1	7
		定点当り	0.00	0.00	0.01	-	0.00	0.01
	県域	罹患数	-	-	-	-	-	
		定点当り	-	-	-	-	-	
クラミジア肺炎 (オウム病を除く)	全国	罹患数	-	-	1	1	-	1
		定点当り	-	-	0.00	0.00	-	0.00
	県域	罹患数	-	-	-	-	-	
		定点当り	-	-	-	-	-	
成人麻しん	全国	罹患数	-	-	-	-	-	
		定点当り	-	-	-	-	-	
	県域	罹患数	-	-	-	-	-	
		定点当り	-	-	-	-	-	

表3 罹患数・定点当り罹患数、週・疾病別

集計対象:平成17年48週 (11月28日～12月4日)

*罹患数(横浜市、川崎市を除く)

神奈川県男女合計	項目	5週前	4週前	3週前	2週前	1週前	今週
インフルエンザ (高病原性鳥インフルエンザを除く)	罹患数	3	-	4	2	11	19
	定点当り	0.02	-	0.03	0.01	0.08	0.13
咽頭結膜熱	罹患数	5	7	6	6	11	15
	定点当り	0.06	0.08	0.07	0.07	0.12	0.17
A群溶血性レンサ球菌咽頭炎	罹患数	55	72	90	101	133	126
	定点当り	0.62	0.81	1.01	1.13	1.49	1.42
感染性胃腸炎	罹患数	264	283	334	376	550	858
	定点当り	2.97	3.18	3.75	4.22	6.18	9.64
水痘	罹患数	64	72	87	103	127	140
	定点当り	0.72	0.81	0.98	1.16	1.43	1.57
手足口病	罹患数	29	46	33	28	15	11
	定点当り	0.33	0.52	0.37	0.31	0.17	0.12
伝染性紅斑	罹患数	27	26	26	30	28	29
	定点当り	0.30	0.29	0.29	0.34	0.31	0.33
突発性発しん	罹患数	62	61	52	76	55	57
	定点当り	0.70	0.69	0.58	0.85	0.62	0.64
百日咳	罹患数	-	-	-	1	1	1
	定点当り	-	-	-	0.01	0.01	0.01
風しん	罹患数	-	-	1	-	-	1
	定点当り	-	-	0.01	-	-	0.01
ヘルパンギーナ	罹患数	11	9	5	8	3	3
	定点当り	0.12	0.10	0.06	0.09	0.03	0.03
麻しん (成人麻しんを除く)	罹患数	-	1	-	-	-	-
	定点当り	-	0.01	-	-	-	-
流行性耳下腺炎	罹患数	95	98	104	103	109	159
	定点当り	1.07	1.10	1.17	1.16	1.22	1.79
急性出血性結膜炎	罹患数	-	-	-	-	-	-
	定点当り	-	-	-	-	-	-
流行性角結膜炎	罹患数	30	28	30	32	20	34
	定点当り	1.50	1.40	1.50	1.60	1.00	1.70
RSウイルス感染症	罹患数	6	13	14	15	15	24
	定点当り	0.07	0.15	0.16	0.17	0.17	0.27
細菌性髄膜炎	罹患数	-	-	-	-	-	-
	定点当り	-	-	-	-	-	-
無菌性髄膜炎	罹患数	-	-	-	-	-	-
	定点当り	-	-	-	-	-	-
マイコプラズマ肺炎	罹患数	-	-	-	-	3	2
	定点当り	-	-	-	-	0.43	0.29
クラミジア肺炎 (オウム病を除く)	罹患数	-	-	-	-	-	-
	定点当り	-	-	-	-	-	-
成人麻しん	罹患数	-	-	-	-	-	-
	定点当り	-	-	-	-	-	-