



平成17年11月25日

神奈川県感染症発生情報（週報）

<http://www.eiken.pref.kanagawa.jp/>

平成17年・46週(11月14日～11月20日)

感染症情報センターからのお知らせ(衛生研究所ホームページより)

- ・「新型インフルエンザ対策についての情報提供」を掲載しました。(2005.11.22掲載)
- ・「インフルエンザ今年は大流行か!？」を掲載しました。(2005.11.17掲載)
- ・「神奈川県微生物検査情報第152号【2005年11月発行】」を掲載しました。(2005.11.15掲載)
- ・「ノロウイルス感染症の時期到来!」を掲載しました。(2005.11.11掲載)
- ・「県西部で、つつが虫病患者発生!!」を掲載しました。(2005.11.9更新)
- ・「神奈川県の感染症発生情報」を掲載中

全数把握対象疾患(横浜市、川崎市域は除く)

- 1類感染症...報告なし。
- 2類感染症...報告なし。
- 3類感染症...報告なし。
- 4類感染症...つつが虫病の報告が、足柄上保健所管内から3例、秦野保健所管内から2例、レジオネラ症の報告が、横須賀市保健所管内から1例あった。
- 5類感染症...クロイツフェルトヤコブ病の報告が、藤沢保健所管内から1例、アメーバ赤痢の報告が、相模原市保健所管内から1例あった。

定点把握対象疾患(横浜市、川崎市域は除く)

- 5類感染症...A群溶血性レンサ球菌咽頭炎、水痘、感染性胃腸炎など徐々に増加しているが流行とはなっていない。
例年、感染性胃腸炎は11月下旬頃より流行がはじまることが多く、今後注意が必要と思われる。
インフルエンザは厚木(定点あたり0.06)、秦野保健所管内(0.1)から少数の報告があった。

神奈川県感染症情報センター

(神奈川県衛生研究所 企画情報部 衛生情報課)

TEL:0467-83-4400(代表)(内線 2104・2112)

FAX:0467-89-5211(企画情報部)

TEL・FAX:0467-89-5213(感染症情報センター)

URL : http://www.eiken.pref.kanagawa.jp/003_center/03_center_main.htm

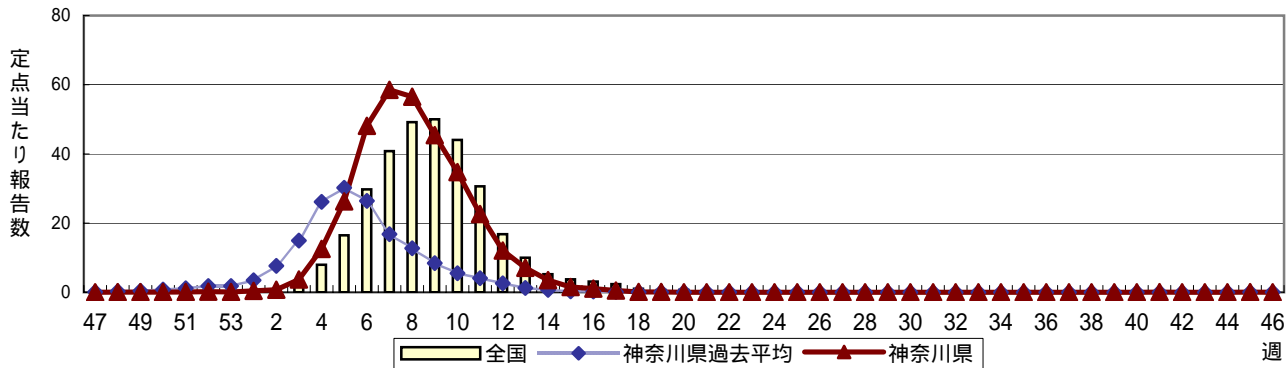
E-MAIL : IDSC.463@pref.kanagawa.jp

感染症発生動向調査 定点当たり報告数 時系列グラフ(週報対象疾患)

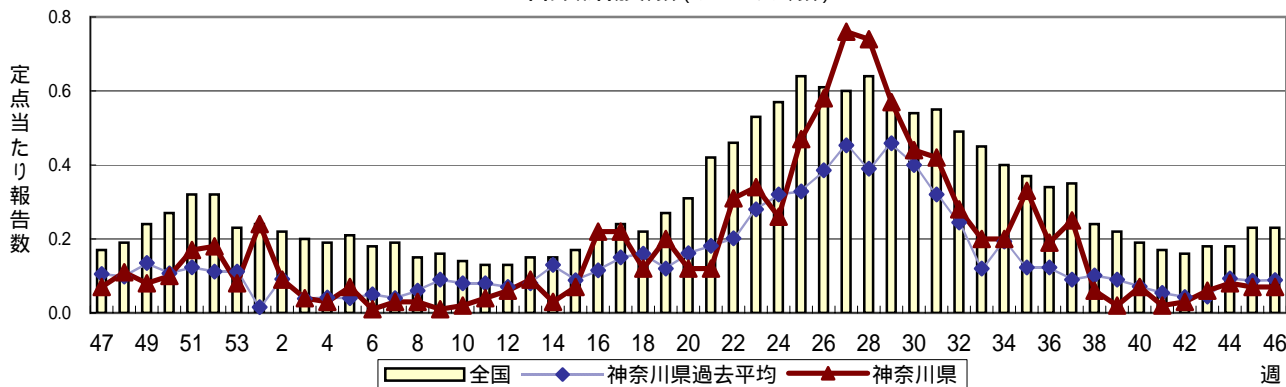
疾患名の明朝体括弧書きは、一般的に使われている名称であり、正式名称ではありません

神奈川県データの、横浜市、川崎市を除く神奈川県内のデータです

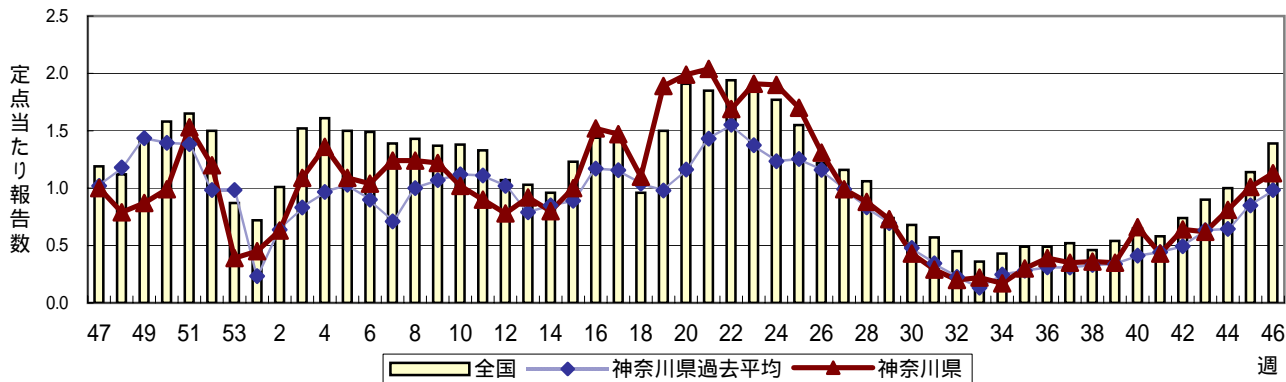
インフルエンザ(高病原性鳥インフルエンザを除く)



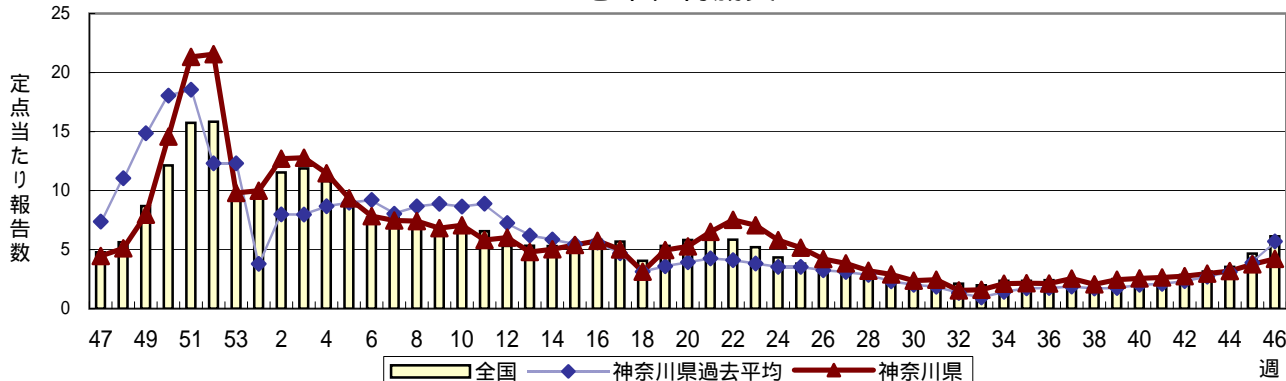
咽頭結膜熱(プール熱)



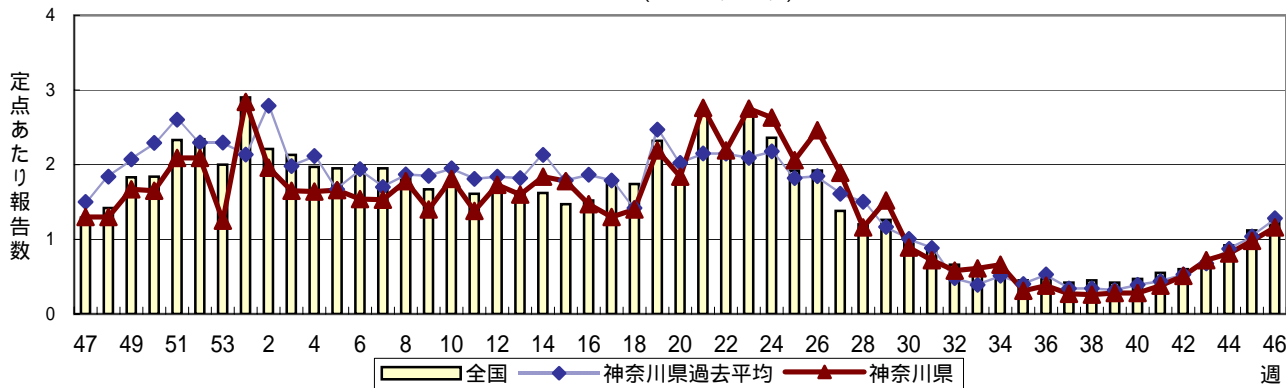
A群溶血性レンサ球菌咽頭炎



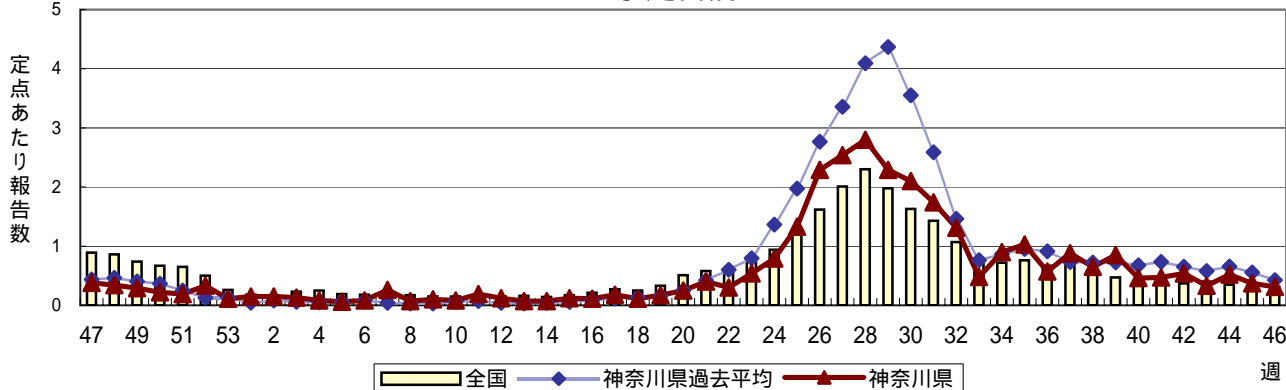
感染性胃腸炎



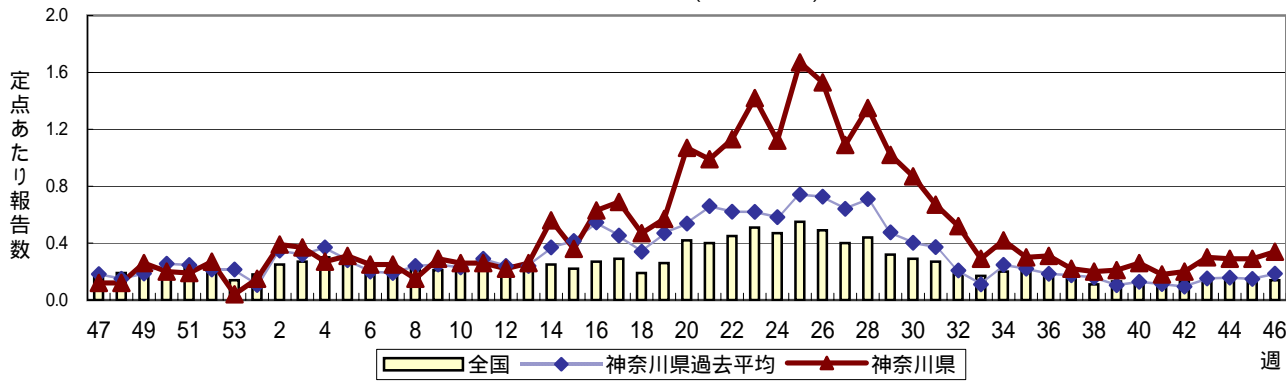
水痘(水ぼうそう)



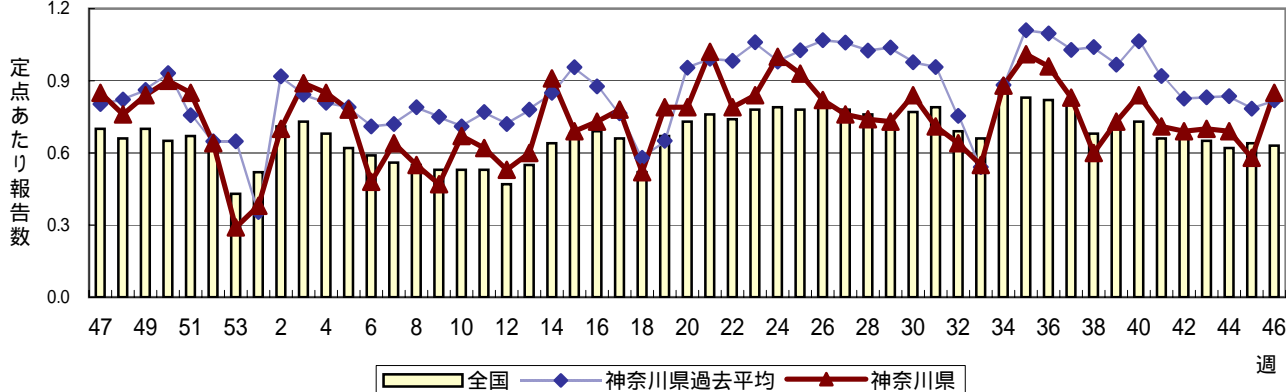
手足口病

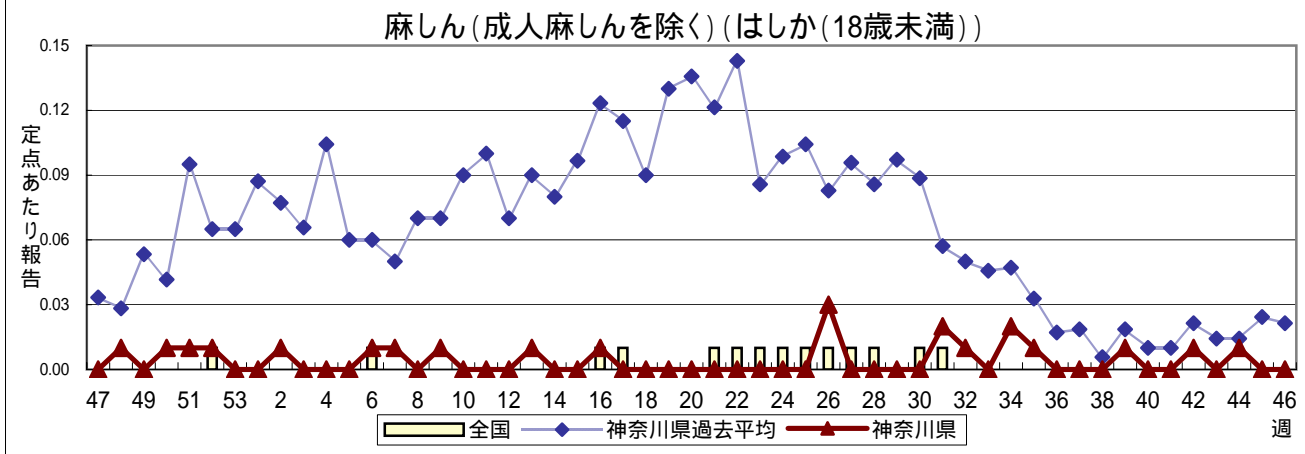
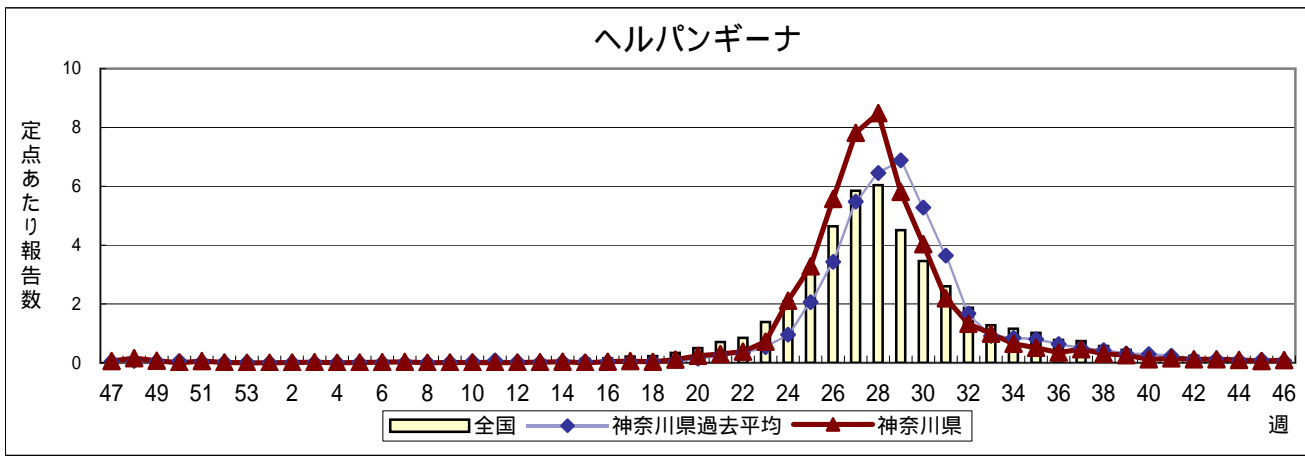
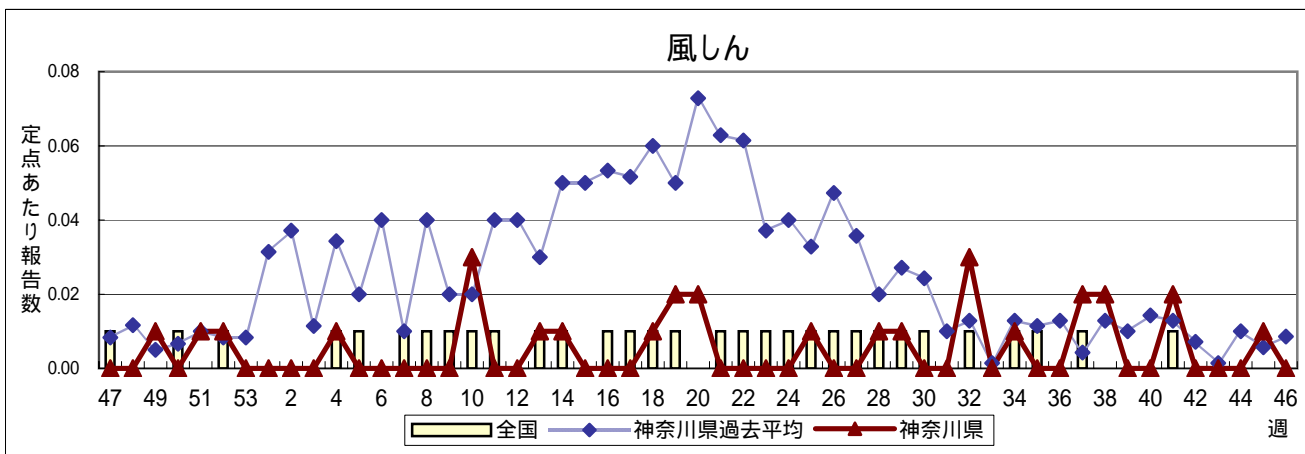
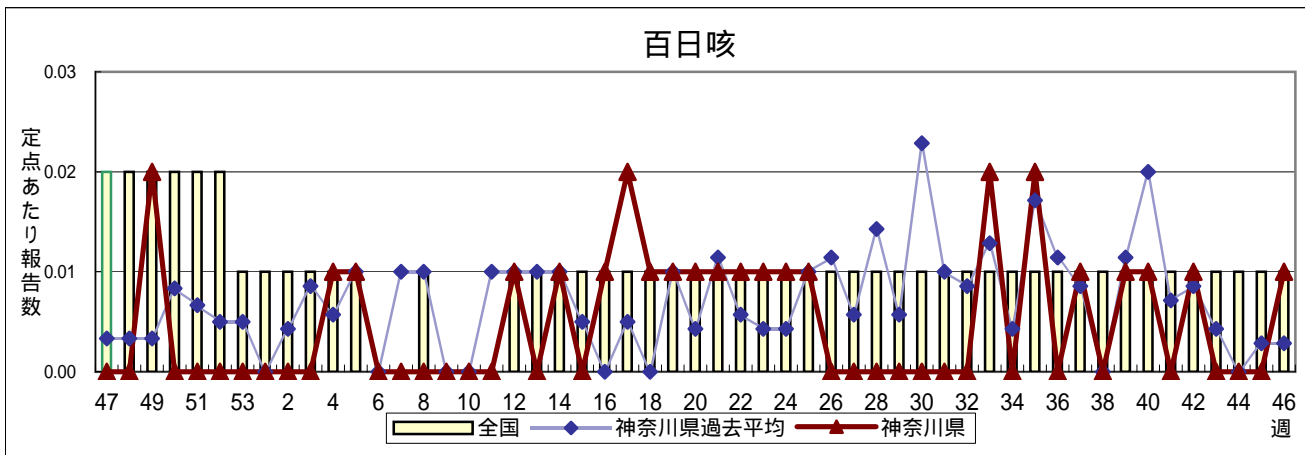


伝染性紅斑(リンゴ病)

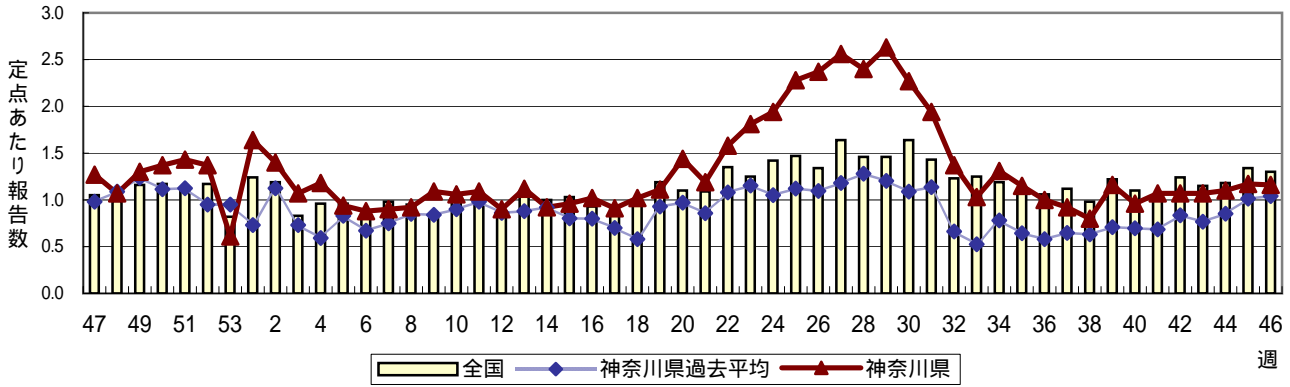


突発性発しん

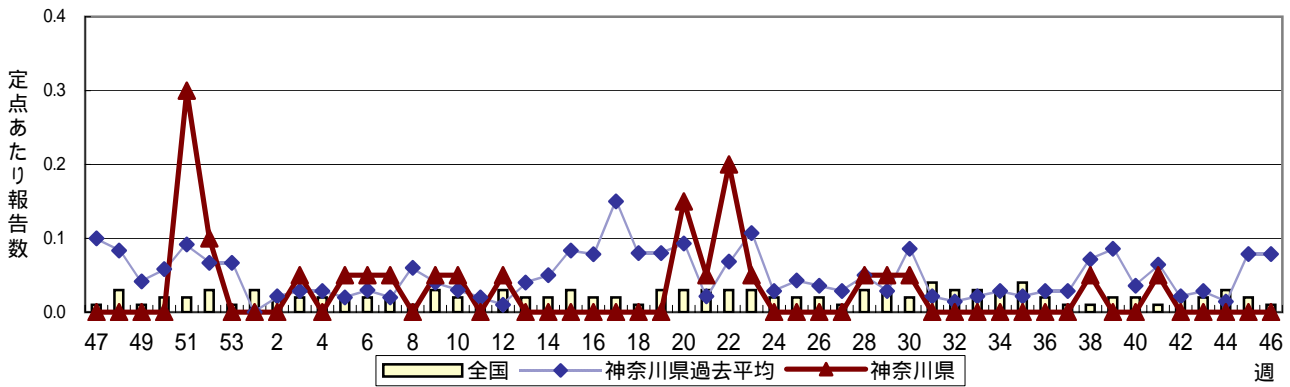




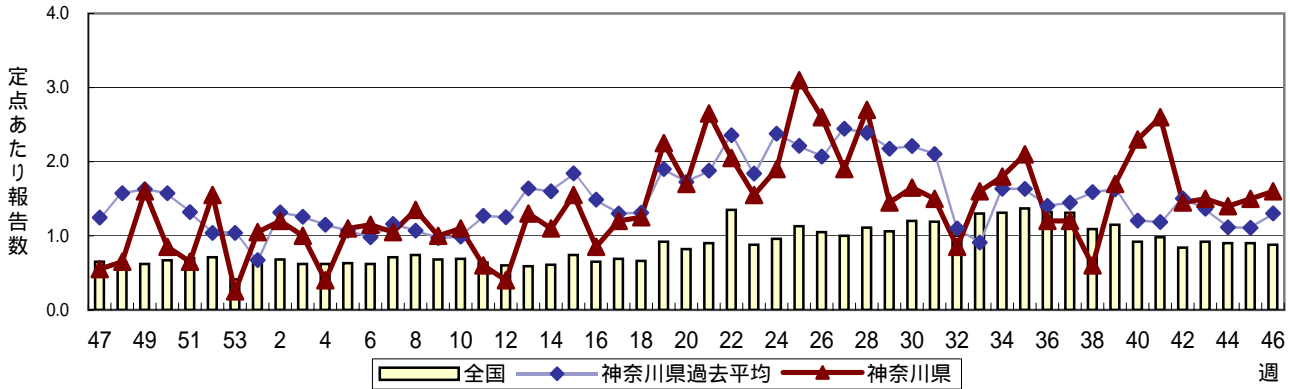
流行性耳下腺炎(おたふくかぜ)



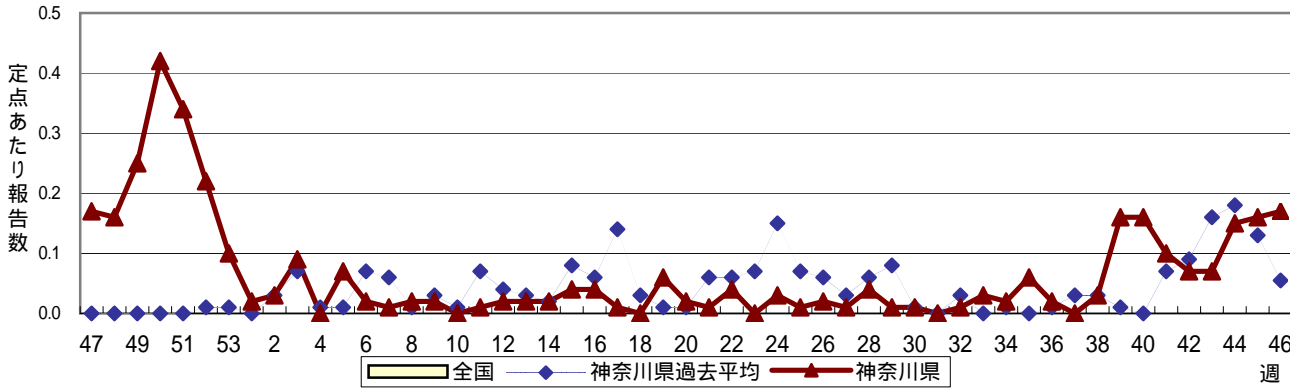
急性出血性結膜炎



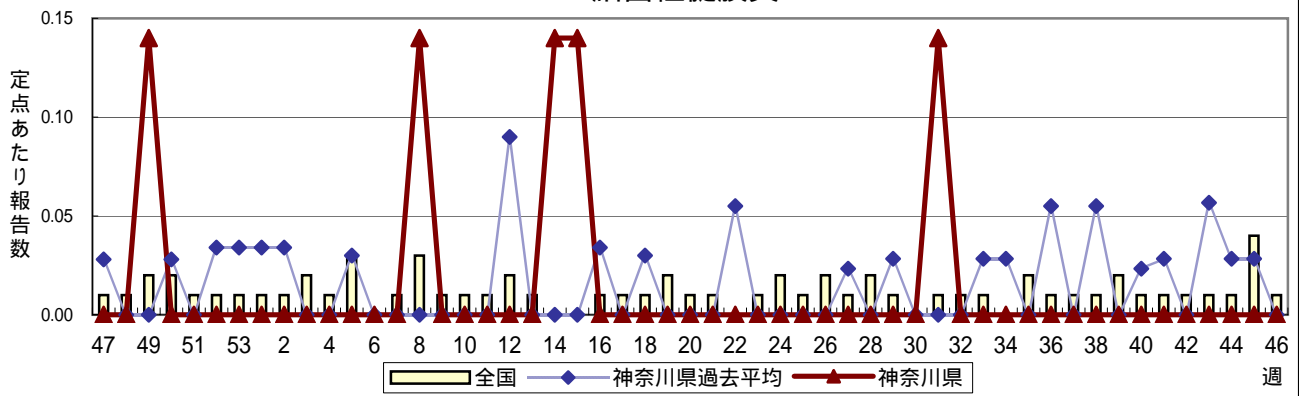
流行性角結膜炎



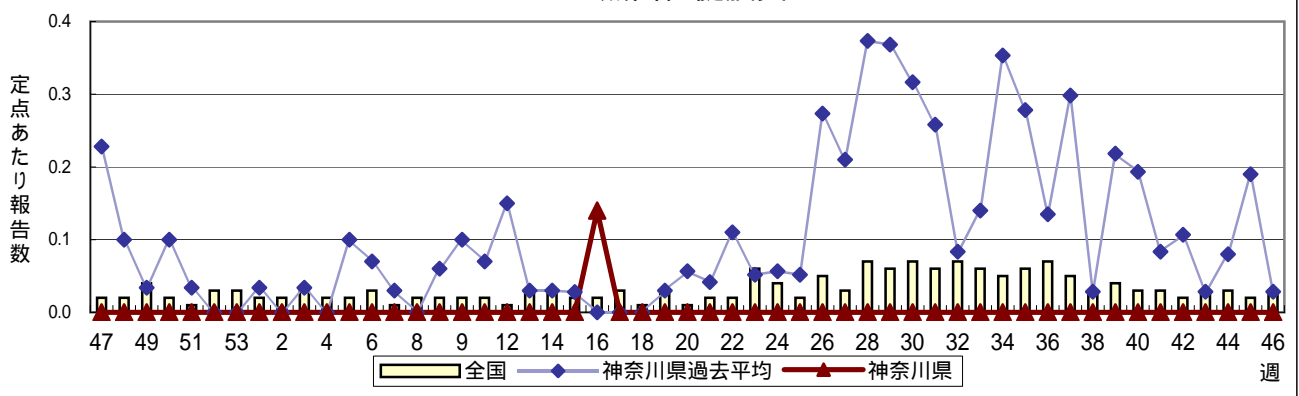
RSウイルス感染症



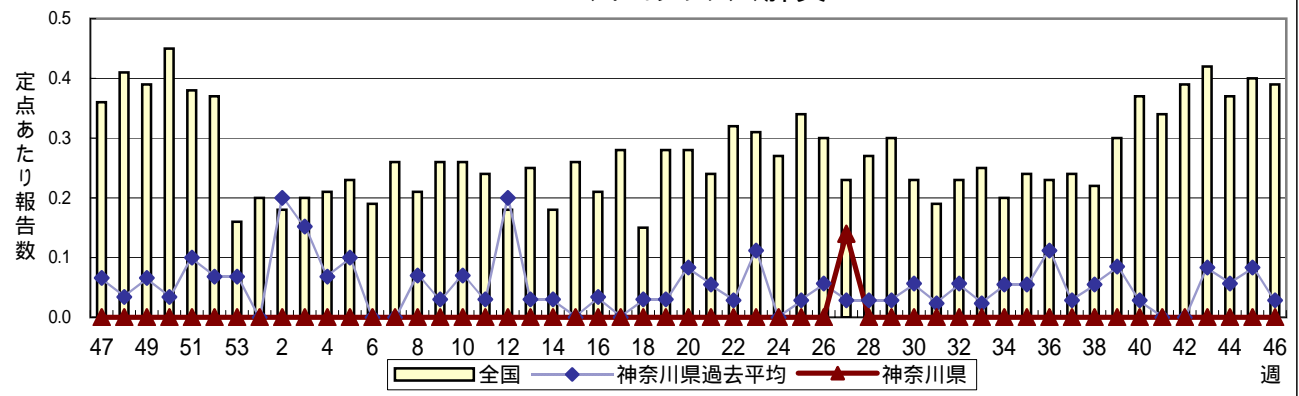
細菌性髄膜炎



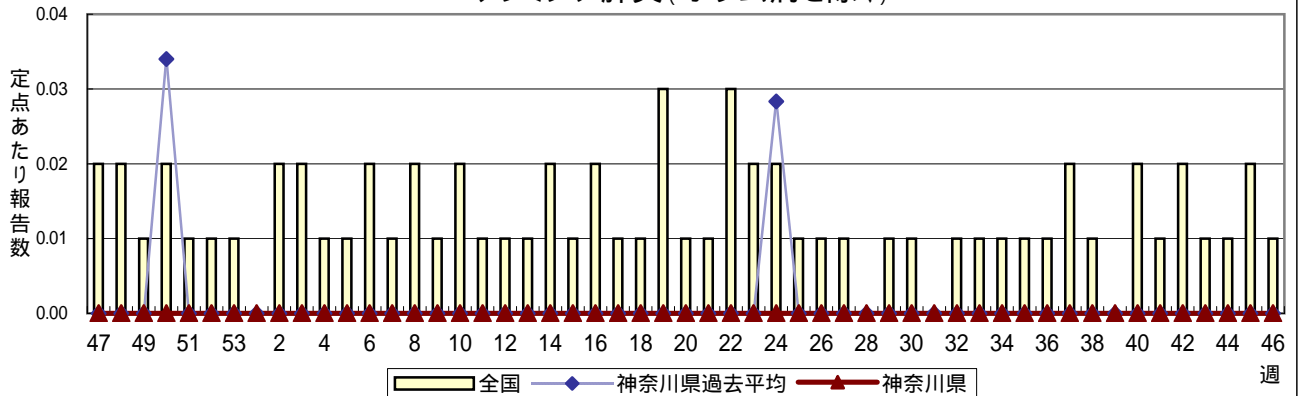
無菌性髄膜炎



マイコプラズマ肺炎



クラミジア肺炎(オウム病を除く)



成人麻しん(はしか(18歳以上))

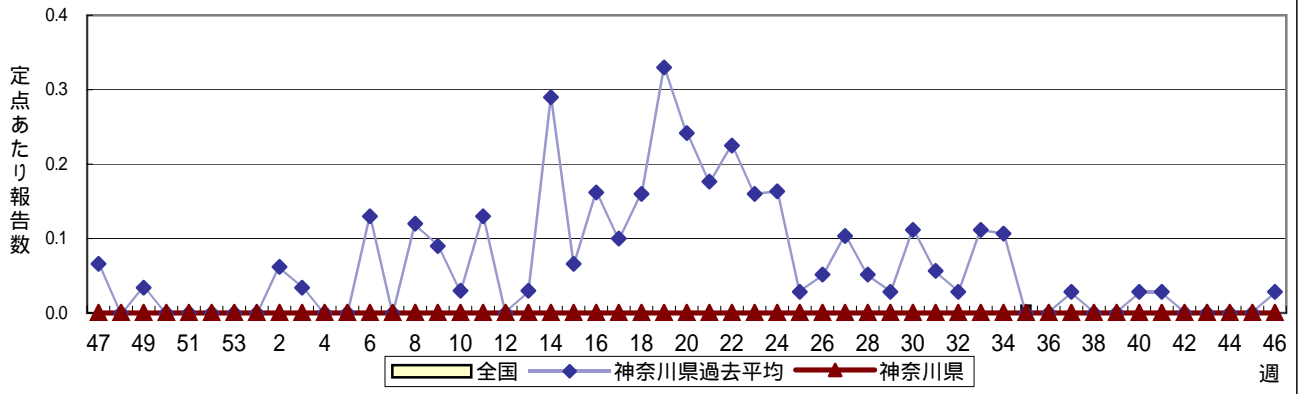


表1 罹患数・定点当り罹患数 疾病、政令市・保健所別 (その1)

集計対象:平成17年46週 (11月14日~11月20日)

神奈川県	インフルエンザ (高病原性鳥インフルエンザを除く)		咽頭結膜熱		A群溶血性レンサ球菌咽頭炎		感染性胃腸炎		水痘	
	罹患数	定点当り	罹患数	定点当り	罹患数	定点当り	罹患数	定点当り	罹患数	定点当り
全地域計	17	0.05	42	0.20	291	1.41	998	4.84	229	1.11
横浜市	3	0.02	17	0.20	101	1.20	375	4.46	89	1.06
川崎市	12	0.22	19	0.58	89	2.70	247	7.48	37	1.12
県域計 (横浜市、川崎市を除く)	2	0.01	6	0.07	101	1.13	376	4.22	103	1.16
横須賀市	-	-	-	-	11	1.10	26	2.60	12	1.20
平塚	-	-	-	-	1	0.14	11	1.57	4	0.57
鎌倉	-	-	-	-	-	-	31	5.17	3	0.50
藤沢	-	-	-	-	9	1.00	36	4.00	20	2.22
小田原	-	-	2	0.33	11	1.83	25	4.17	21	3.50
相模原市	-	-	-	-	12	0.92	72	5.54	11	0.85
三崎	-	-	-	-	4	2.00	1	0.50	1	0.50
厚木	1	0.06	2	0.18	10	0.91	43	3.91	14	1.27
足柄上	-	-	-	-	-	-	1	0.33	-	-
津久井	-	-	-	-	-	-	-	-	1	0.33
秦野	1	0.10	-	-	10	1.67	40	6.67	3	0.50
大和	-	-	2	0.29	15	2.14	65	9.29	7	1.00
茅ヶ崎	-	-	-	-	18	3.00	25	4.17	6	1.00

神奈川県	手足口病		伝染性紅斑		突発性発しん		百日咳		風しん	
	罹患数	定点当り	罹患数	定点当り	罹患数	定点当り	罹患数	定点当り	罹患数	定点当り
全地域計	44	0.21	41	0.20	163	0.79	1	0.00	-	-
横浜市	8	0.10	10	0.12	61	0.73	-	-	-	-
川崎市	8	0.24	1	0.03	26	0.79	-	-	-	-
県域計 (横浜市、川崎市を除く)	28	0.31	30	0.34	76	0.85	1	0.01	-	-
横須賀市	-	-	1	0.10	3	0.30	1	0.10	-	-
平塚	2	0.29	4	0.57	4	0.57	-	-	-	-
鎌倉	1	0.17	4	0.67	4	0.67	-	-	-	-
藤沢	3	0.33	3	0.33	6	0.67	-	-	-	-
小田原	-	-	-	-	5	0.83	-	-	-	-
相模原市	7	0.54	11	0.85	15	1.15	-	-	-	-
三崎	-	-	-	-	-	-	-	-	-	-
厚木	4	0.36	4	0.36	14	1.27	-	-	-	-
足柄上	-	-	-	-	3	1.00	-	-	-	-
津久井	1	0.33	1	0.33	-	-	-	-	-	-
秦野	4	0.67	-	-	8	1.33	-	-	-	-
大和	2	0.29	1	0.14	7	1.00	-	-	-	-
茅ヶ崎	4	0.67	1	0.17	7	1.17	-	-	-	-

神奈川県	ヘルパンギーナ		麻しん (成人麻しんを除く)		流行性耳下腺炎		急性出血性結膜炎		流行性角結膜炎	
	罹患数	定点当り	罹患数	定点当り	罹患数	定点当り	罹患数	定点当り	罹患数	定点当り
全地域計	11	0.05	-	-	239	1.16	-	-	50	1.19
横浜市	2	0.02	-	-	90	1.07	-	-	12	0.80
川崎市	1	0.03	-	-	46	1.39	-	-	6	0.86
県域計 (横浜市、川崎市を除く)	8	0.09	-	-	103	1.16	-	-	32	1.60
横須賀市	-	-	-	-	8	0.80	-	-	6	2.00
平塚	4	0.57	-	-	12	1.71	-	-	3	1.50
鎌倉	-	-	-	-	6	1.00	-	-	1	1.00
藤沢	-	-	-	-	20	2.22	-	-	4	2.00
小田原	-	-	-	-	6	1.00	-	-	1	1.00
相模原市	-	-	-	-	3	0.23	-	-	2	0.50
三崎	-	-	-	-	-	-	-	-	-	-
厚木	-	-	-	-	15	1.36	-	-	10	3.33
足柄上	-	-	-	-	-	-	-	-	-	-
津久井	-	-	-	-	1	0.33	-	-	-	-
秦野	2	0.33	-	-	8	1.33	-	-	2	2.00
大和	1	0.14	-	-	20	2.86	-	-	3	1.50
茅ヶ崎	1	0.17	-	-	4	0.67	-	-	-	-

表1 罹患数・定点当り罹患数 疾病、政令市・保健所別 (その2)

集計対象:平成17年46週 (11月14日~11月20日)

神奈川県	RSウイルス感染症		細菌性髄膜炎		無菌性髄膜炎		マイコプラズマ肺炎		クラミジア肺炎 (オウム病を除く)	
	罹患数	定点当り	罹患数	定点当り	罹患数	定点当り	罹患数	定点当り	罹患数	定点当り
全県域計	30	0.15	-	-	-	-	1	0.09	-	-
横浜市	2	0.02	-	-	-	-	1	0.33	-	-
川崎市	13	0.39	-	-	-	-	-	-	-	-
県域計 (横浜市、川崎市を除く)	15	0.17	-	-	-	-	-	-	-	-
横須賀市	4	0.40	-	-	-	-	-	-	-	-
平塚	3	0.43	-	-	-	-	-	-	-	-
鎌倉	-	-	-	-	-	-	-	-	-	-
藤沢	-	-	-	-	-	-	-	-	-	-
小田原	2	0.33	-	-	-	-	-	-	-	-
相模原市	-	-	-	-	-	-	-	-	-	-
三崎	-	-	-	-	-	-	-	-	-	-
厚木	4	0.36	-	-	-	-	-	-	-	-
足柄上	-	-	-	-	-	-	-	-	-	-
津久井	-	-	-	-	-	-	-	-	-	-
秦野	2	0.33	-	-	-	-	-	-	-	-
大和	-	-	-	-	-	-	-	-	-	-
茅ヶ崎	-	-	-	-	-	-	-	-	-	-

神奈川県	成人麻しん	
	罹患数	定点当り
全県域計	-	-
横浜市	-	-
川崎市	-	-
県域計 (横浜市、川崎市を除く)	-	-
横須賀市	-	-
平塚	-	-
鎌倉	-	-
藤沢	-	-
小田原	-	-
相模原市	-	-
三崎	-	-
厚木	-	-
足柄上	-	-
津久井	-	-
秦野	-	-
大和	-	-
茅ヶ崎	-	-

表2 罹患率・定点当り罹患率、年齢・疾病別 (その2)

集計対象:平成17年46週 (11月14日～11月20日)

*県域(横浜市、川崎市を除く)

神奈川県男女合計		項目	9	10-14	15-19	20-29	30-39	40-49	50-59	60-69	70-79	80歳以上
インフルエンザ (高病原性鳥インフルエンザを除く)	全国	罹患率	33	79	9	37	47	20	15	7	11	6
		定点当り	0.01	0.02	0.00	0.01	0.01	0.00	0.00	0.00	0.00	0.00
	県域	罹患率	-	-	-	-	-	-	-	-	-	-
		定点当り	-	-	-	-	-	-	-	-	-	-

神奈川県男女合計		項目	9	10-14	15-19	20歳以上
咽頭結膜熱	全国	罹患率	15	21	1	15
		定点当り	0.00	0.01	0.00	0.00
	県域	罹患率	-	-	-	-
		定点当り	-	-	-	-
A群溶血性レンサ球菌咽頭炎	全国	罹患率	227	377	31	142
		定点当り	0.07	0.12	0.01	0.05
	県域	罹患率	3	5	-	7
		定点当り	0.03	0.06	-	0.08
感染性胃腸炎	全国	罹患率	569	1,336	269	1,428
		定点当り	0.19	0.44	0.09	0.47
	県域	罹患率	13	31	5	32
		定点当り	0.15	0.35	0.06	0.36
水痘	全国	罹患率	29	55	9	12
		定点当り	0.01	0.02	0.00	0.00
	県域	罹患率	2	1	1	-
		定点当り	0.02	0.01	0.01	-
手足口病	全国	罹患率	12	17	3	6
		定点当り	0.00	0.01	0.00	0.00
	県域	罹患率	2	-	-	1
		定点当り	0.02	-	-	0.01
伝染性紅斑	全国	罹患率	22	29	2	6
		定点当り	0.01	0.01	0.00	0.00
	県域	罹患率	-	1	-	-
		定点当り	-	0.01	-	-
突発性発しん	全国	罹患率	-	-	-	-
		定点当り	-	-	-	-
	県域	罹患率	-	-	-	-
		定点当り	-	-	-	-
百日咳	全国	罹患率	1	2	-	5
		定点当り	0.00	0.00	-	0.00
	県域	罹患率	-	-	-	-
		定点当り	-	-	-	-
風しん	全国	罹患率	-	1	-	4
		定点当り	-	0.00	-	0.00
	県域	罹患率	-	-	-	-
		定点当り	-	-	-	-
ヘルパンギーナ	全国	罹患率	4	10	1	2
		定点当り	0.00	0.00	0.00	0.00
	県域	罹患率	-	-	-	-
		定点当り	-	-	-	-
麻しん (成人麻しんを除く)	全国	罹患率	-	-	-	-
		定点当り	-	-	-	-
	県域	罹患率	-	-	-	-
		定点当り	-	-	-	-
流行性耳下腺炎	全国	罹患率	113	188	18	71
		定点当り	0.04	0.06	0.01	0.02
	県域	罹患率	2	8	-	3
		定点当り	0.02	0.09	-	0.03
RSウイルス感染症	全国	罹患率	-	-	-	-
	県域	定点当り	-	-	-	-

神奈川県男女合計		項目	9	10-14	15-19	20-29	30-39	40-49	50-59	60-69	70歳以上
急性出血性結膜炎	全国	罹患率	-	-	-	2	1	2	1	1	-
		定点当り	-	-	-	0.00	0.00	0.00	0.00	0.00	-
	県域	罹患率	-	-	-	-	-	-	-	-	-
		定点当り	-	-	-	-	-	-	-	-	-
流行性角結膜炎	全国	罹患率	7	12	16	91	127	66	60	35	29
		定点当り	0.01	0.02	0.02	0.14	0.20	0.10	0.09	0.05	0.05
	県域	罹患率	1	2	1	3	11	1	4	2	-
		定点当り	0.05	0.10	0.05	0.15	0.55	0.05	0.20	0.10	-

神奈川県男女合計		項目	45-49	50-54	55-59	60-64	65-69	70歳以上
細菌性髄膜炎	全国	罹患率	-	-	-	1	-	-
		定点当り	-	-	-	0.00	-	-
	県域	罹患率	-	-	-	-	-	-
		定点当り	-	-	-	-	-	-
無菌性髄膜炎	全国	罹患率	1	-	-	1	-	-
		定点当り	0.00	-	-	0.00	-	-
	県域	罹患率	-	-	-	-	-	-
		定点当り	-	-	-	-	-	-
マイコプラズマ肺炎	全国	罹患率	2	1	-	1	3	4
		定点当り	0.00	0.00	-	0.00	0.01	0.01
	県域	罹患率	-	-	-	-	-	-
		定点当り	-	-	-	-	-	-
クラミジア肺炎 (オウム病を除く)	全国	罹患率	-	-	-	-	-	3
		定点当り	-	-	-	-	-	0.01
	県域	罹患率	-	-	-	-	-	-
		定点当り	-	-	-	-	-	-
成人麻しん	全国	罹患率	-	-	-	-	-	-
		定点当り	-	-	-	-	-	-
	県域	罹患率	-	-	-	-	-	-
		定点当り	-	-	-	-	-	-

表3 罹患数・定点当り罹患数、週・疾病別

集計対象:平成17年46週 (11月14日～11月20日)

*罹患数(横浜市、川崎市を除く)

神奈川県域男女合計	項目	5週前	4週前	3週前	2週前	1週前	今週
インフルエンザ (高病原性鳥インフルエンザを除く)	罹患数	4	1	3	-	4	2
	定点当り	0.03	0.01	0.02	-	0.03	0.01
咽頭結膜熱	罹患数	2	3	5	7	6	6
	定点当り	0.02	0.03	0.06	0.08	0.07	0.07
A群溶血性レンサ球菌咽頭炎	罹患数	38	57	55	72	90	101
	定点当り	0.43	0.64	0.62	0.81	1.01	1.13
感染性胃腸炎	罹患数	236	245	264	283	334	376
	定点当り	2.65	2.75	2.97	3.18	3.75	4.22
水痘	罹患数	34	45	64	72	87	103
	定点当り	0.38	0.51	0.72	0.81	0.98	1.16
手足口病	罹患数	42	48	29	46	33	28
	定点当り	0.47	0.54	0.33	0.52	0.37	0.31
伝染性紅斑	罹患数	16	18	27	26	26	30
	定点当り	0.18	0.20	0.30	0.29	0.29	0.34
突発性発しん	罹患数	63	61	62	61	52	76
	定点当り	0.71	0.69	0.70	0.69	0.58	0.85
百日咳	罹患数	-	1	-	-	-	1
	定点当り	-	0.01	-	-	-	0.01
風しん	罹患数	2	-	-	-	1	-
	定点当り	0.02	-	-	-	0.01	-
ヘルパンギーナ	罹患数	13	11	11	9	5	8
	定点当り	0.15	0.12	0.12	0.10	0.06	0.09
麻しん (成人麻しんを除く)	罹患数	-	1	-	1	-	-
	定点当り	-	0.01	-	0.01	-	-
流行性耳下腺炎	罹患数	95	95	95	98	104	103
	定点当り	1.07	1.07	1.07	1.10	1.17	1.16
急性出血性結膜炎	罹患数	1	-	-	-	-	-
	定点当り	0.05	-	-	-	-	-
流行性角結膜炎	罹患数	52	29	30	28	30	32
	定点当り	2.60	1.45	1.50	1.40	1.50	1.60
RSウイルス感染症	罹患数	9	6	6	13	14	15
	定点当り	0.10	0.07	0.07	0.15	0.16	0.17
細菌性髄膜炎	罹患数	-	-	-	-	-	-
	定点当り	-	-	-	-	-	-
無菌性髄膜炎	罹患数	-	-	-	-	-	-
	定点当り	-	-	-	-	-	-
マイコプラズマ肺炎	罹患数	-	-	-	-	-	-
	定点当り	-	-	-	-	-	-
クラミジア肺炎 (オウム病を除く)	罹患数	-	-	-	-	-	-
	定点当り	-	-	-	-	-	-
成人麻しん	罹患数	-	-	-	-	-	-
	定点当り	-	-	-	-	-	-