



平成17年10月14日

## 神奈川県感染症発生情報（週報）

<http://www.eiken.pref.kanagawa.jp/>

平成17年・40週(10月3日～ 10月9日)

### 感染症情報センターからのお知らせ(衛生研究所ホームページより)

- ・ 「神奈川県感染症発生情報」を掲載中
- ・ 「神奈川県微生物検査情報」を掲載中

### 全数把握対象疾患(横浜市、川崎市域は除く)

- 1類感染症...報告なし。
- 2類感染症...報告なし。
- 3類感染症...報告なし。
- 4類感染症...レジオネラ症の報告が、藤沢保健所管内から 1 例あった。
- 5類感染症...ウイルス性肝炎 (B型) の報告が、藤沢保健所管内から 1 例あった。

### 定点把握対象疾患(横浜市、川崎市域は除く)

- 5類感染症...A群溶血性レンサ球菌咽頭炎がやや増加している。今後増加していくと思われる。
- RS感染症は県域で定点あたり0.16で先週と同様であった。横須賀(定点あたり0.50)、相模原(0.31)、厚木保健所管内(0.45)から報告があった。
- 流行性角結膜炎の報告が厚木保健所管内(定点あたり9.67)で多い。

### 神奈川県感染症情報センター

(神奈川県衛生研究所 企画情報部 衛生情報課)

TEL:0467-83-4400(代表)(内線 2104・2112)

FAX:0467-89-5211(企画情報部)

TEL・FAX:0467-89-5213(感染症情報センター)

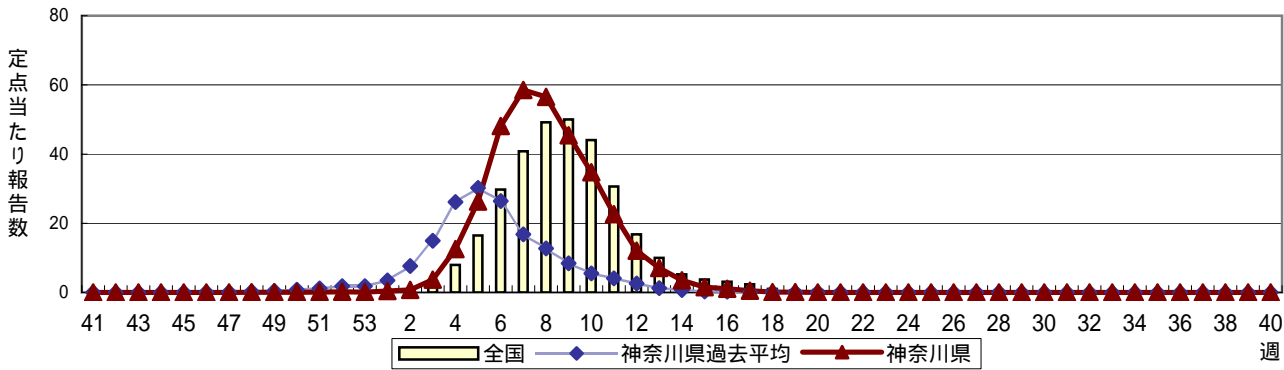
URL : [http://www.eiken.pref.kanagawa.jp/003\\_center/03\\_center\\_main.htm](http://www.eiken.pref.kanagawa.jp/003_center/03_center_main.htm)

E-MAIL : [IDSC.463@pref.kanagawa.jp](mailto:IDSC.463@pref.kanagawa.jp)

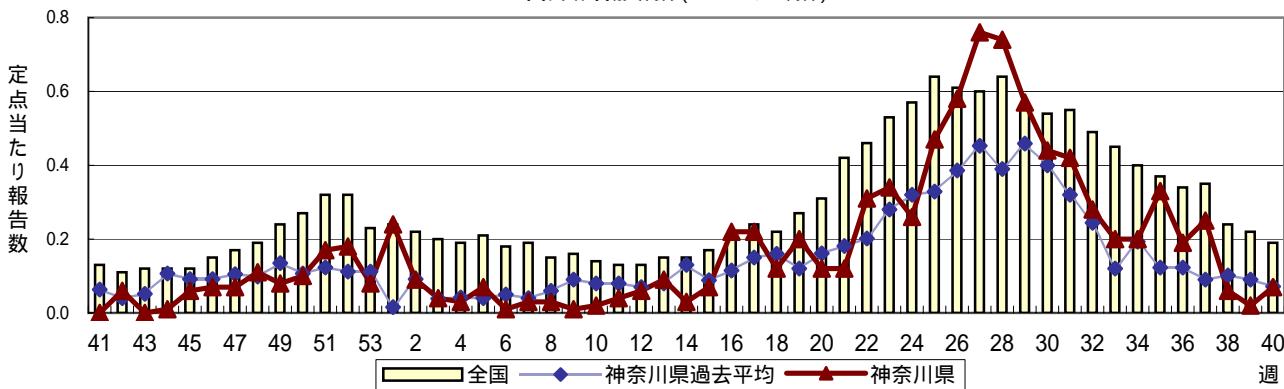
# 感染症発生動向調査 定点当たり報告数 時系列グラフ(週報対象疾患)

疾患名の明朝体括弧書きは、一般的に使われている名称であり、正式名称ではありません  
 神奈川県は、横浜市、川崎市を除く神奈川県内のデータです

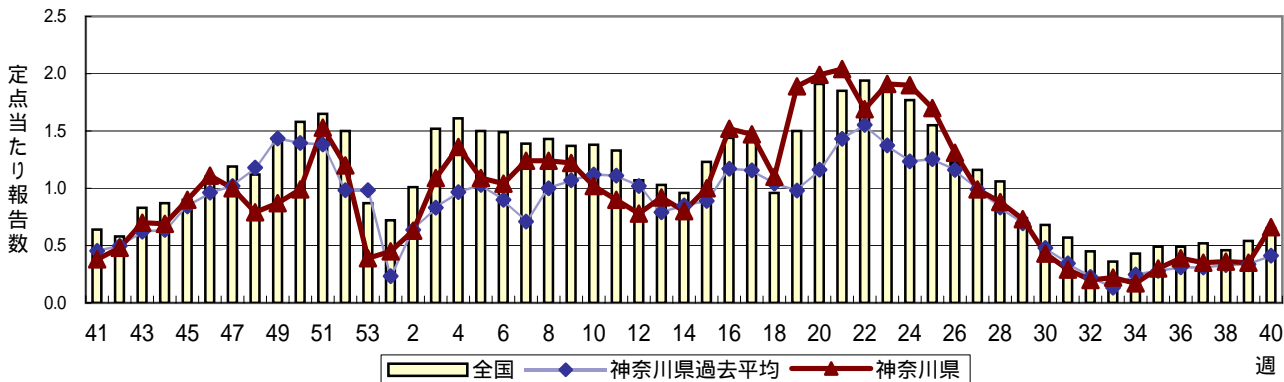
## インフルエンザ(高病原性鳥インフルエンザを除く)



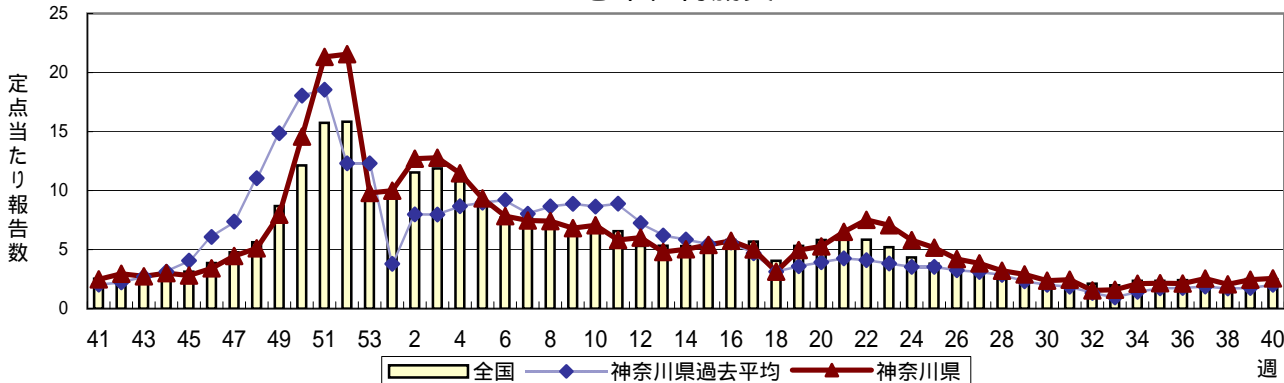
## 咽頭結膜熱(プール熱)



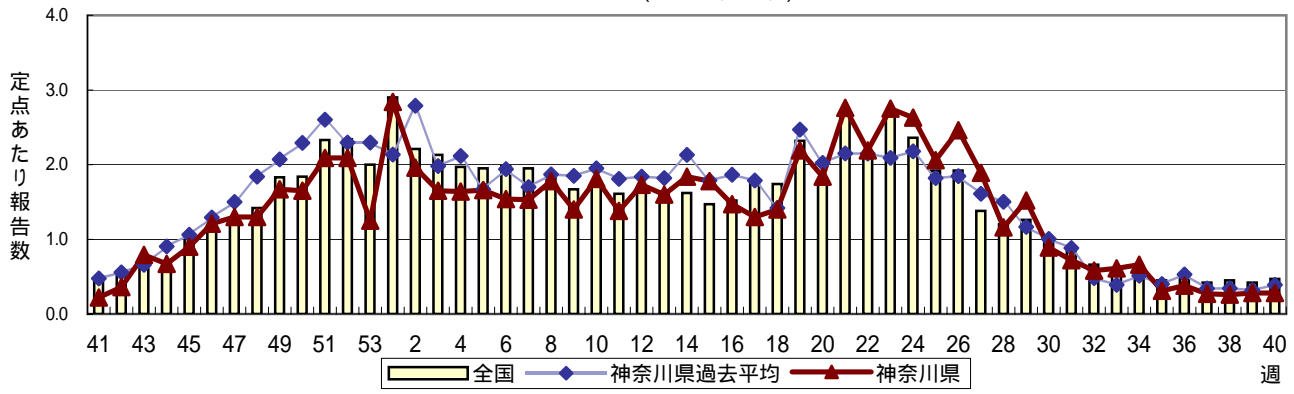
## A群溶血性レンサ球菌咽頭炎



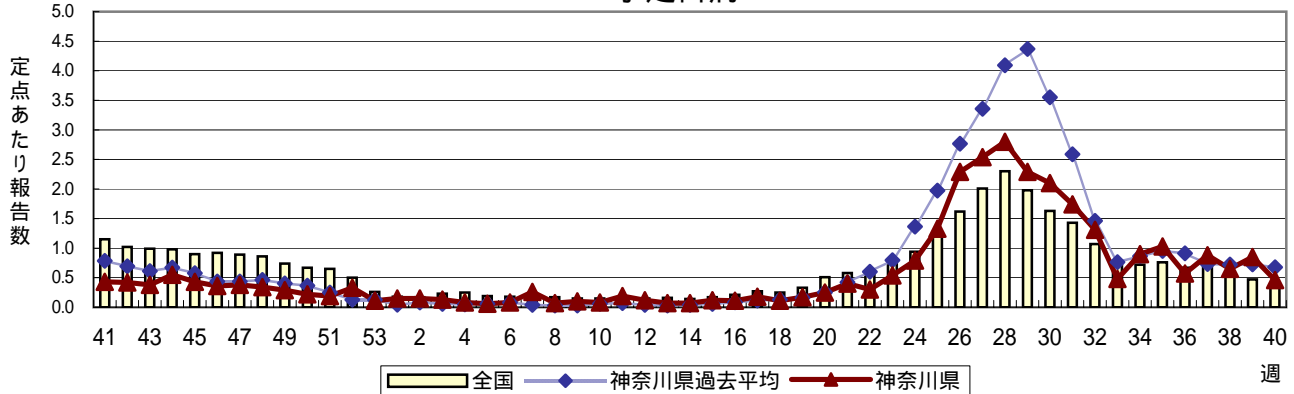
## 感染性胃腸炎



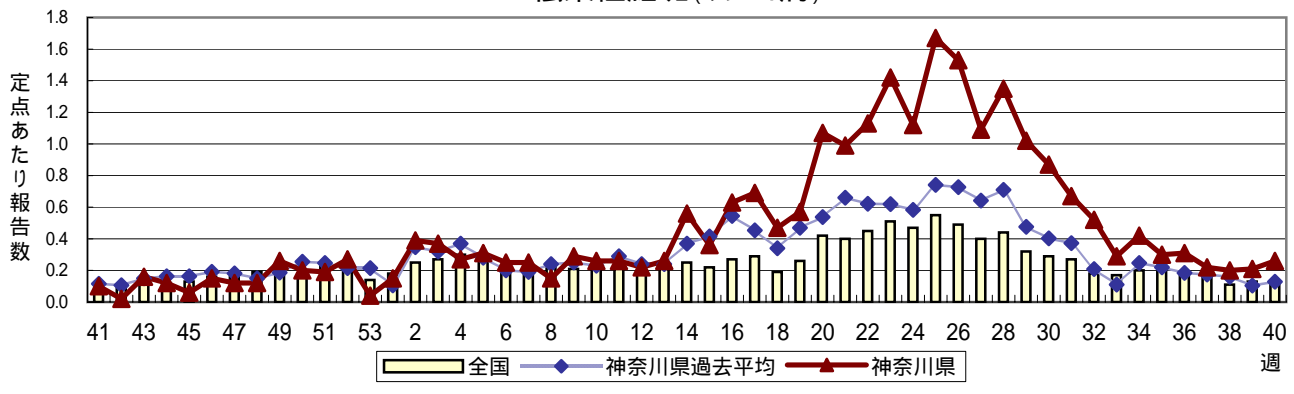
### 水痘(水ぼうそう)



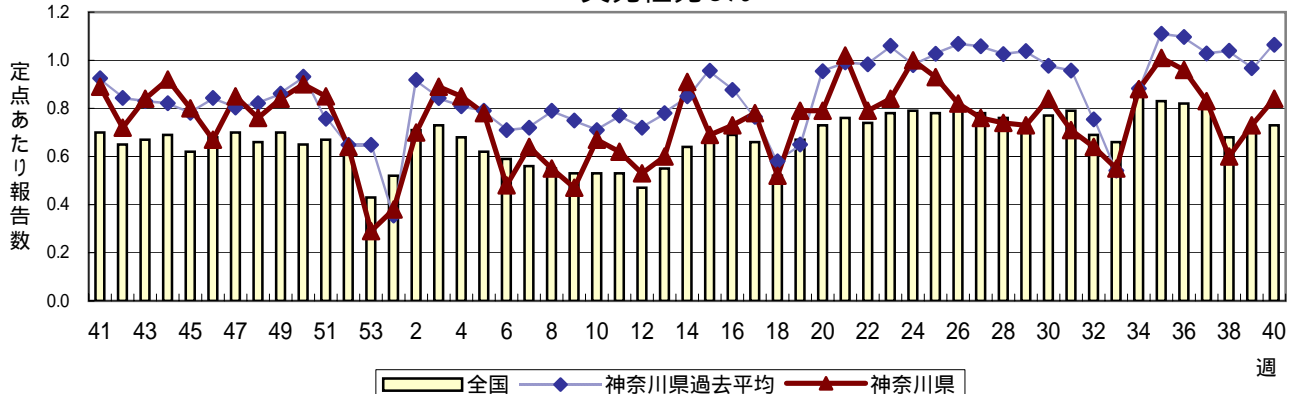
### 手足口病

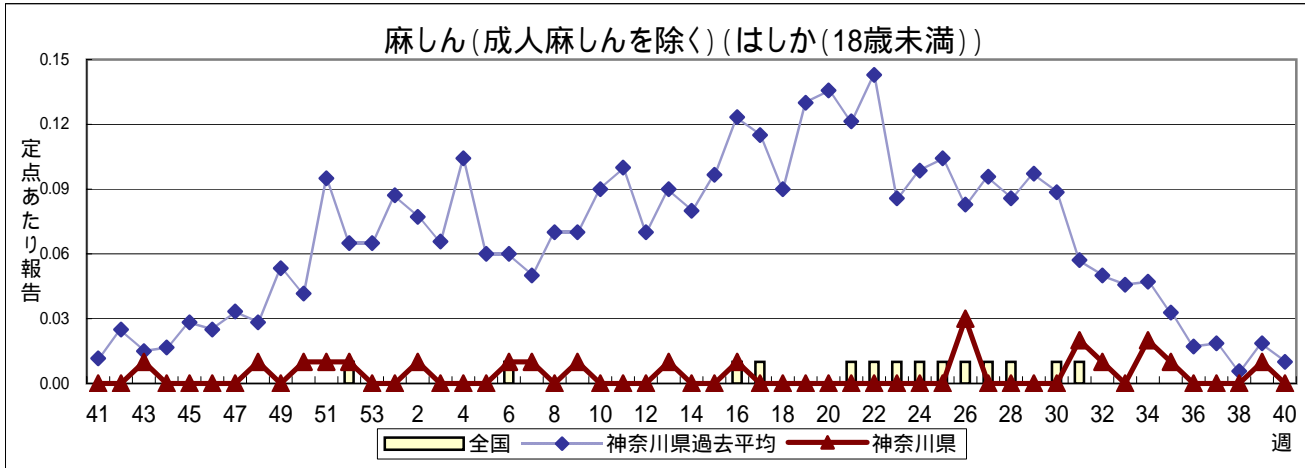
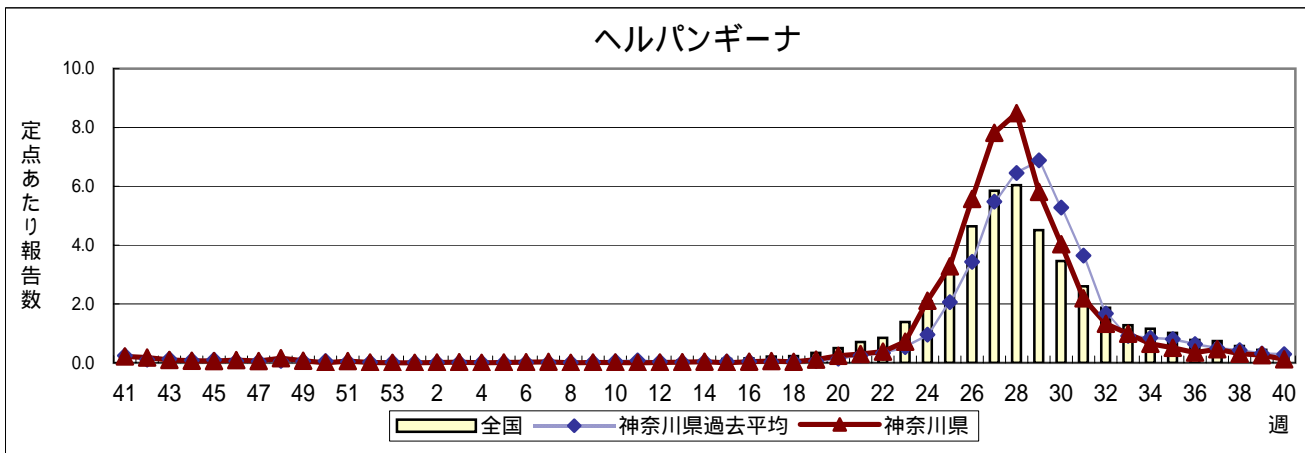
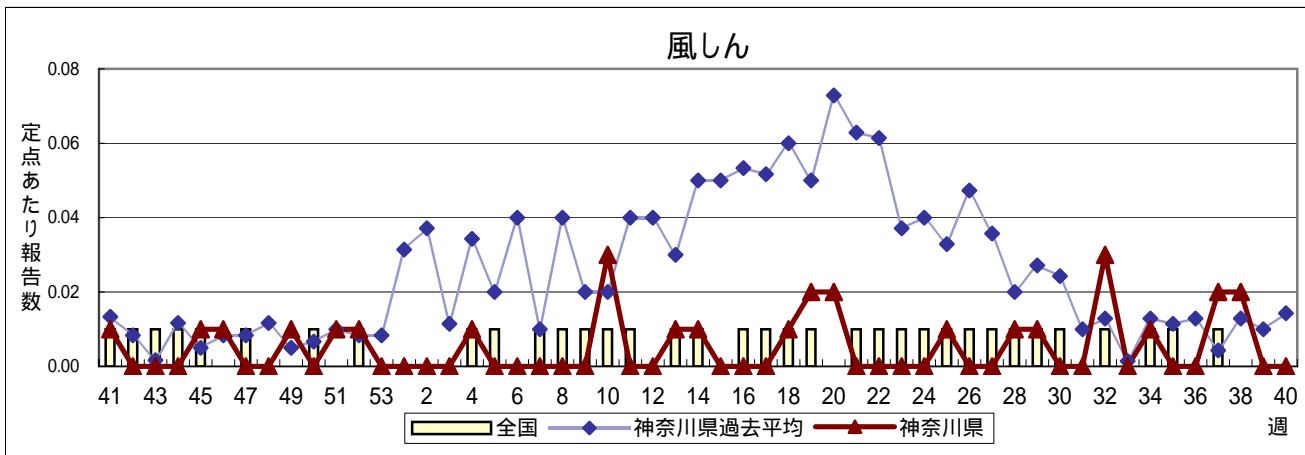
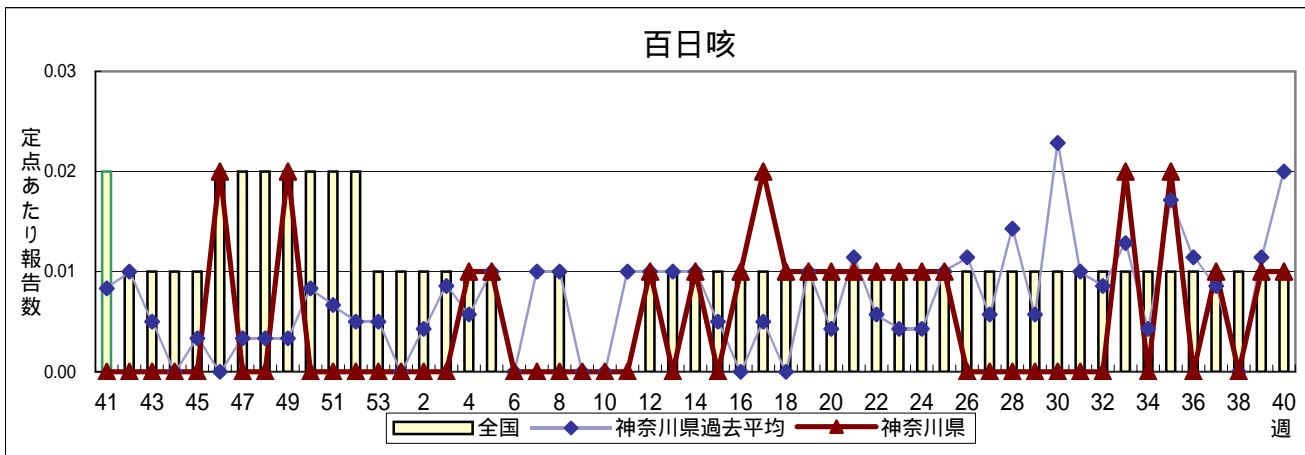


### 伝染性紅斑(リンゴ病)

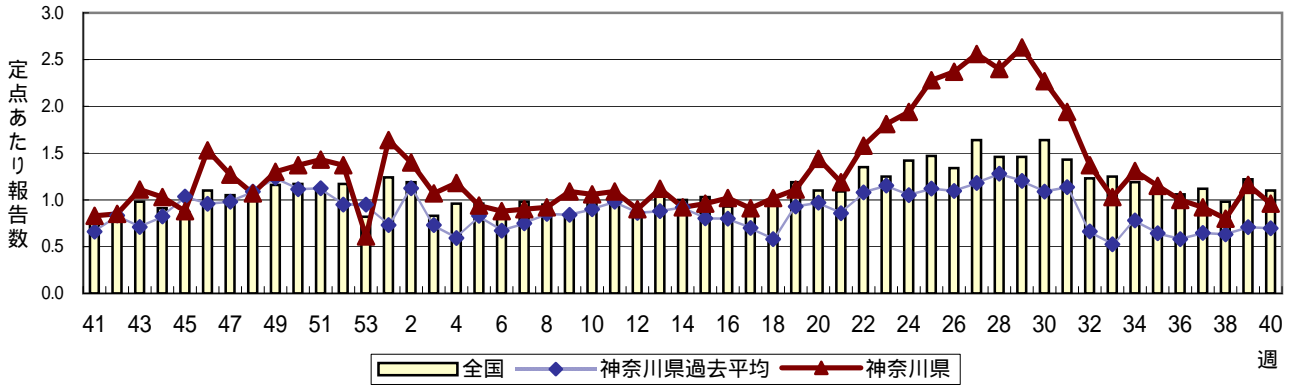


### 突発性発しん

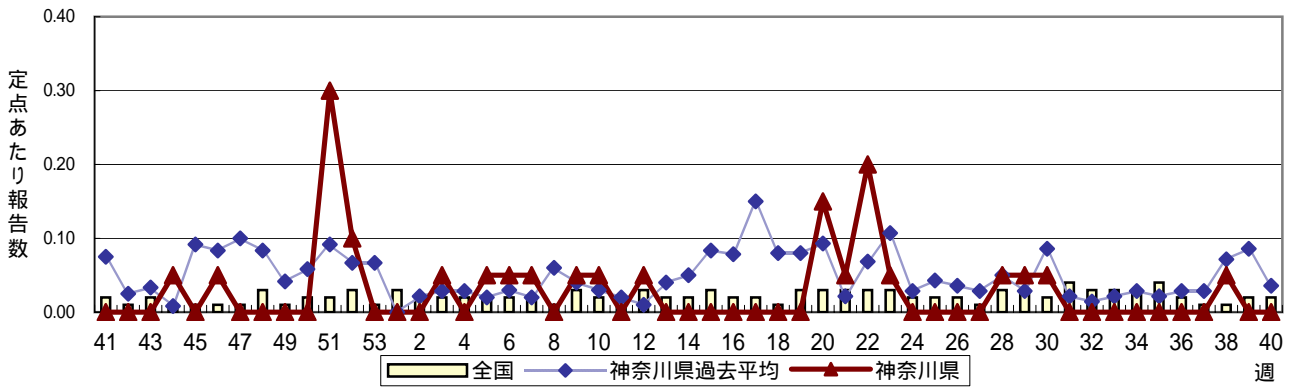




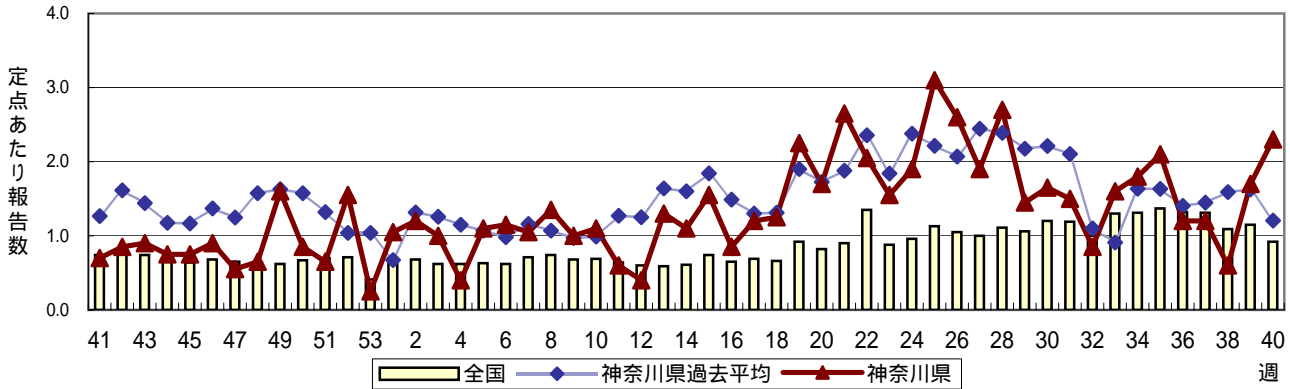
流行性耳下腺炎(おたふくかぜ)



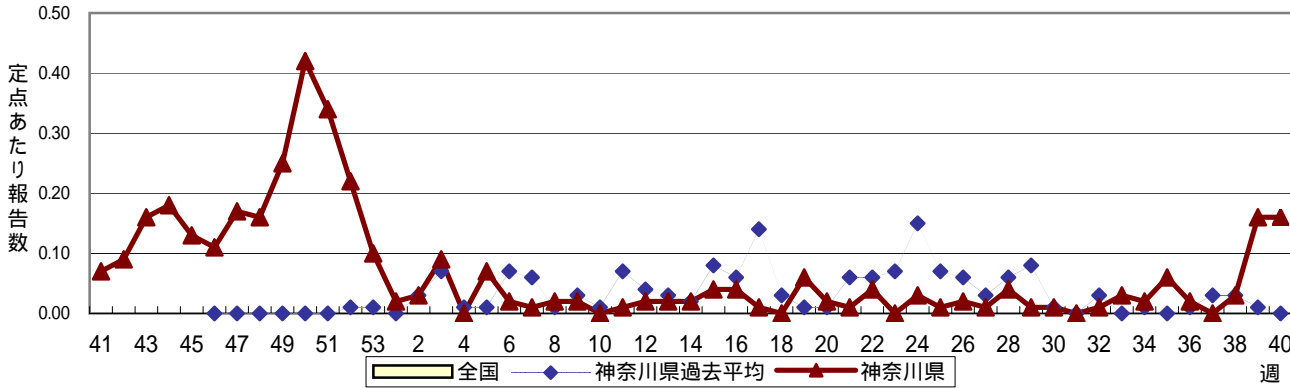
急性出血性結膜炎



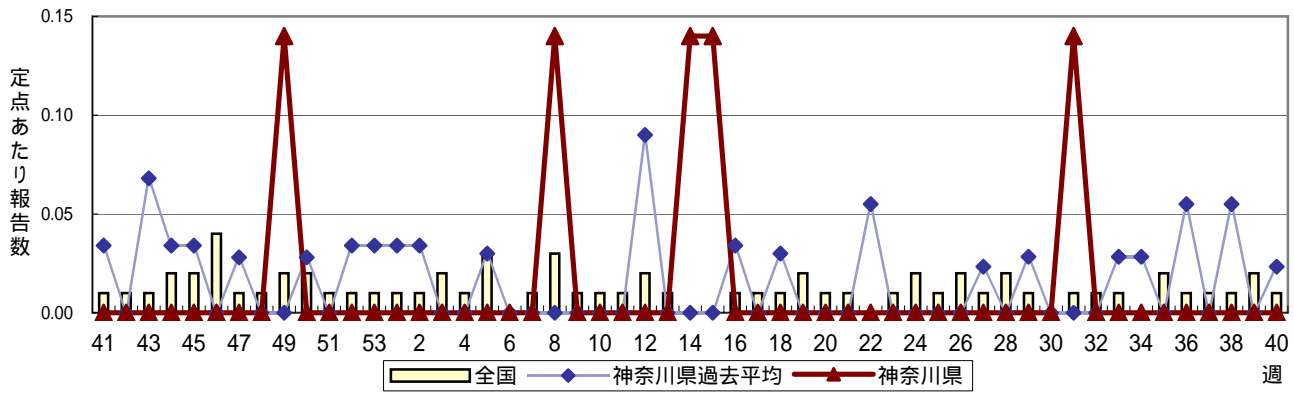
流行性角結膜炎



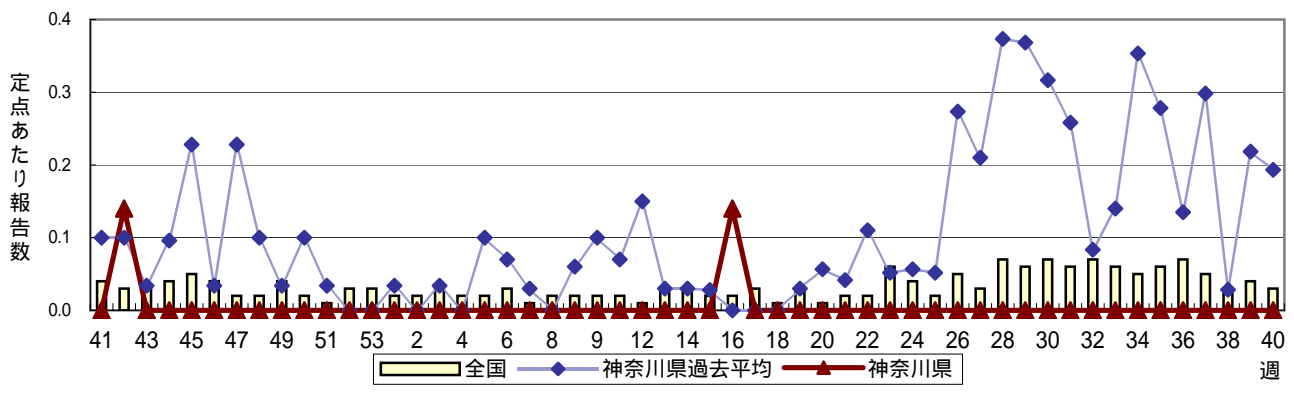
RSウイルス感染症



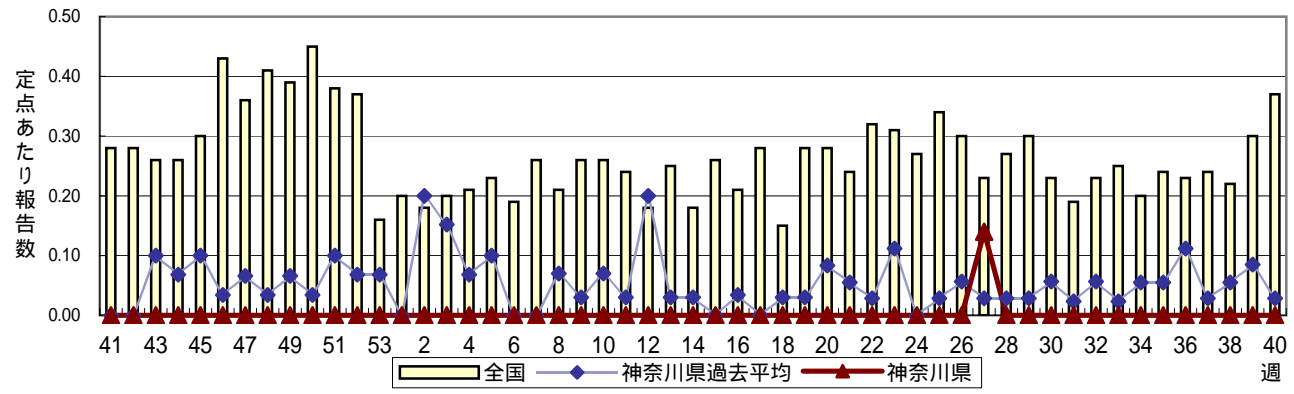
### 細菌性髄膜炎



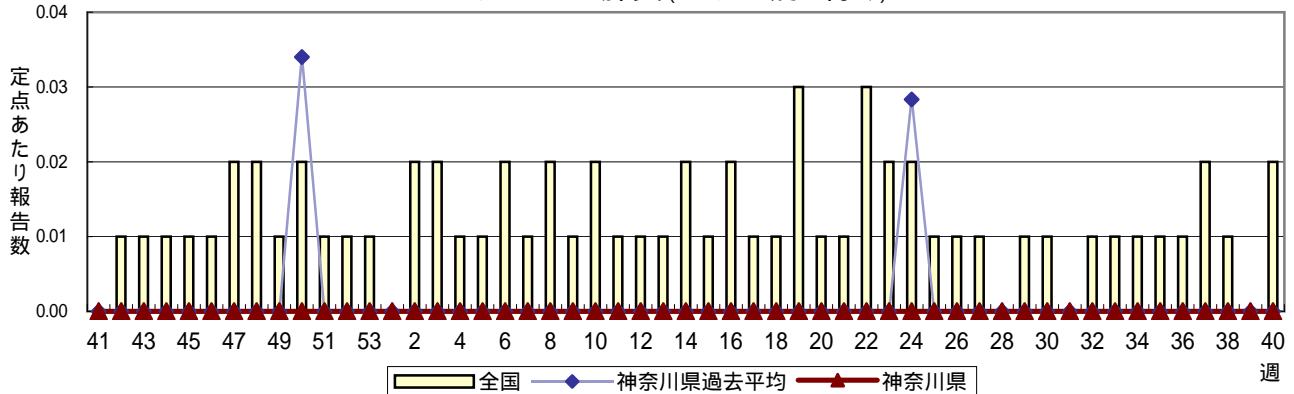
### 無菌性髄膜炎



### マイコプラズマ肺炎



### クラミジア肺炎(オウム病を除く)



# 成人麻疹(はしか(18歳以上))

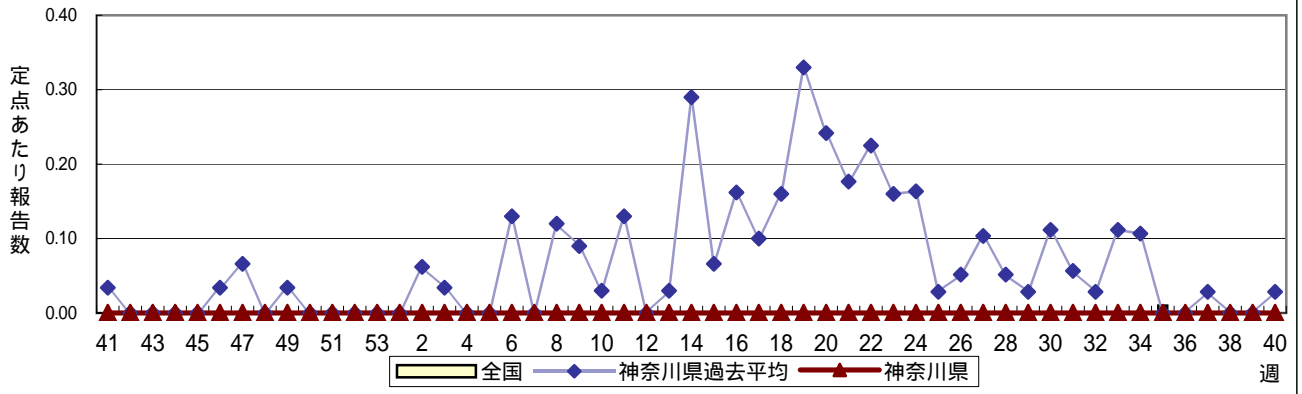


表1 罹患数・定点当り罹患数 疾病、政令市・保健所別 (その1)

集計対象:平成17年40週 ( 10月3日~10月9日 )

神奈川県	インフルエンザ (高病原性鳥インフルエンザを除く)		咽頭結膜熱		A群溶血性レンサ球菌咽頭炎		感染性胃腸炎		水痘	
	罹患数	定点当り	罹患数	定点当り	罹患数	定点当り	罹患数	定点当り	罹患数	定点当り
全地域計	-	-	25	0.12	126	0.61	504	2.45	50	0.24
横浜市	-	-	8	0.10	25	0.30	141	1.68	19	0.23
川崎市	-	-	11	0.33	42	1.27	135	4.09	6	0.18
県域計 (横浜市、川崎市を除く)	-	-	6	0.07	59	0.66	228	2.56	25	0.28
横須賀市	-	-	-	-	6	0.60	-	-	5	0.50
平塚	-	-	1	0.14	-	-	3	0.43	3	0.43
鎌倉	-	-	-	-	2	0.33	13	2.17	-	-
藤沢	-	-	-	-	3	0.33	17	1.89	4	0.44
小田原	-	-	1	0.17	3	0.50	25	4.17	5	0.83
相模原市	-	-	-	-	4	0.31	86	6.62	3	0.23
三崎	-	-	-	-	3	1.50	2	1.00	1	0.50
厚木	-	-	-	-	6	0.55	6	0.55	1	0.09
足柄上	-	-	-	-	-	-	1	0.33	-	-
津久井	-	-	-	-	-	-	-	-	-	-
秦野	-	-	2	0.33	8	1.33	36	6.00	1	0.17
大和	-	-	1	0.14	8	1.14	26	3.71	-	-
茅ヶ崎	-	-	1	0.17	16	2.67	13	2.17	2	0.33

神奈川県	手足口病		伝染性紅斑		突発性発しん		百日咳		風しん	
	罹患数	定点当り	罹患数	定点当り	罹患数	定点当り	罹患数	定点当り	罹患数	定点当り
全地域計	74	0.36	31	0.15	186	0.90	1	0.00	2	0.01
横浜市	22	0.26	7	0.08	63	0.75	-	-	2	0.02
川崎市	11	0.33	1	0.03	48	1.45	-	-	-	-
県域計 (横浜市、川崎市を除く)	41	0.46	23	0.26	75	0.84	1	0.01	-	-
横須賀市	1	0.10	1	0.10	4	0.40	-	-	-	-
平塚	11	1.57	2	0.29	4	0.57	-	-	-	-
鎌倉	1	0.17	2	0.33	4	0.67	-	-	-	-
藤沢	6	0.67	5	0.56	11	1.22	1	0.11	-	-
小田原	6	1.00	-	-	5	0.83	-	-	-	-
相模原市	9	0.69	3	0.23	12	0.92	-	-	-	-
三崎	1	0.50	-	-	-	-	-	-	-	-
厚木	-	-	6	0.55	13	1.18	-	-	-	-
足柄上	1	0.33	-	-	2	0.67	-	-	-	-
津久井	-	-	-	-	-	-	-	-	-	-
秦野	1	0.17	3	0.50	7	1.17	-	-	-	-
大和	1	0.14	1	0.14	9	1.29	-	-	-	-
茅ヶ崎	3	0.50	-	-	4	0.67	-	-	-	-

神奈川県	ヘルパンギーナ		麻しん (成人麻しんを除く)		流行性耳下腺炎		急性出血性結膜炎		流行性角結膜炎	
	罹患数	定点当り	罹患数	定点当り	罹患数	定点当り	罹患数	定点当り	罹患数	定点当り
全地域計	30	0.15	1	0.00	187	0.91	-	-	83	1.98
横浜市	15	0.18	-	-	66	0.79	-	-	17	1.13
川崎市	4	0.12	1	0.03	36	1.09	-	-	20	2.86
県域計 (横浜市、川崎市を除く)	11	0.12	-	-	85	0.96	-	-	46	2.30
横須賀市	2	0.20	-	-	10	1.00	-	-	9	3.00
平塚	1	0.14	-	-	-	-	-	-	-	-
鎌倉	-	-	-	-	10	1.67	-	-	2	2.00
藤沢	1	0.11	-	-	8	0.89	-	-	1	0.50
小田原	-	-	-	-	6	1.00	-	-	-	-
相模原市	1	0.08	-	-	10	0.77	-	-	4	1.00
三崎	-	-	-	-	1	0.50	-	-	-	-
厚木	2	0.18	-	-	19	1.73	-	-	29	9.67
足柄上	-	-	-	-	1	0.33	-	-	-	-
津久井	-	-	-	-	2	0.67	-	-	-	-
秦野	1	0.17	-	-	3	0.50	-	-	-	-
大和	1	0.14	-	-	12	1.71	-	-	1	0.50
茅ヶ崎	2	0.33	-	-	3	0.50	-	-	-	-



表1 罹患数・定点当り罹患数 疾病、政令市・保健所別 (その2)

集計対象:平成17年40週 ( 10月3日~10月9日 )

神奈川県	RSウイルス感染症		細菌性髄膜炎		無菌性髄膜炎		マイコプラズマ肺炎		クラミジア肺炎 (オウム病を除く)	
	罹患数	定点当り	罹患数	定点当り	罹患数	定点当り	罹患数	定点当り	罹患数	定点当り
全県域計	25	0.12	-	-	1	0.09	-	-	-	-
横浜市	1	0.01	-	-	-	-	-	-	-	-
川崎市	10	0.30	-	-	1	0.50	-	-	-	-
県域計 (横浜市、川崎市を除く)	14	0.16	-	-	-	-	-	-	-	-
横須賀市	5	0.50	-	-	-	-	-	-	-	-
平塚	-	-	-	-	-	-	-	-	-	-
鎌倉	-	-	-	-	-	-	-	-	-	-
藤沢	-	-	-	-	-	-	-	-	-	-
小田原	-	-	-	-	-	-	-	-	-	-
相模原市	4	0.31	-	-	-	-	-	-	-	-
三崎	-	-	-	-	-	-	-	-	-	-
厚木	5	0.45	-	-	-	-	-	-	-	-
足柄上	-	-	-	-	-	-	-	-	-	-
津久井	-	-	-	-	-	-	-	-	-	-
秦野	-	-	-	-	-	-	-	-	-	-
大和	-	-	-	-	-	-	-	-	-	-
茅ヶ崎	-	-	-	-	-	-	-	-	-	-

神奈川県	成人麻しん	
	罹患数	定点当り
全県域計	-	-
横浜市	-	-
川崎市	-	-
県域計 (横浜市、川崎市を除く)	-	-
横須賀市	-	-
平塚	-	-
鎌倉	-	-
藤沢	-	-
小田原	-	-
相模原市	-	-
三崎	-	-
厚木	-	-
足柄上	-	-
津久井	-	-
秦野	-	-
大和	-	-
茅ヶ崎	-	-



表2 罹患数・定点当り罹患数、年齢・疾病別 (その2)

集計対象:平成17年40週 ( 10月3日~10月9日 )

\*県域(横浜市、川崎市を除く)

神奈川県男女合計		項目	9	10-14	15-19	20-29	30-39	40-49	50-59	60-69	70-79	80歳以上
インフルエンザ (高病原性鳥インフルエンザを除く)	全国	罹患数	5	10	8	7	13	9	7	5	2	3
		定点当り	0.00	0.00	0.00	0.00	0.00	0.00	0.00	0.00	0.00	0.00
	県域	罹患数	-	-	-	-	-	-	-	-	-	-
		定点当り	-	-	-	-	-	-	-	-	-	-

神奈川県男女合計		項目	9	10-14	15-19	20歳以上
咽頭結膜熱	全国	罹患数	12	24	5	6
		定点当り	0.00	0.01	0.00	0.00
	県域	罹患数	-	-	-	-
		定点当り	-	-	-	-
A群溶血性レンサ球菌咽頭炎	全国	罹患数	91	153	24	106
		定点当り	0.03	0.05	0.01	0.03
	県域	罹患数	1	7	1	3
		定点当り	0.01	0.08	0.01	0.03
感染性胃腸炎	全国	罹患数	244	635	160	657
		定点当り	0.08	0.21	0.05	0.22
	県域	罹患数	7	11	6	23
		定点当り	0.08	0.12	0.07	0.26
水痘	全国	罹患数	11	34	-	13
		定点当り	0.00	0.01	-	0.00
	県域	罹患数	-	2	-	-
		定点当り	-	0.02	-	-
手足口病	全国	罹患数	15	25	1	10
		定点当り	0.00	0.01	0.00	0.00
	県域	罹患数	1	2	1	-
		定点当り	0.01	0.02	0.01	-
伝染性紅斑	全国	罹患数	6	14	-	6
		定点当り	0.00	0.00	-	0.00
	県域	罹患数	-	-	-	-
		定点当り	-	-	-	-
突発性発しん	全国	罹患数	-	-	-	1
		定点当り	-	-	-	0.00
	県域	罹患数	-	-	-	-
		定点当り	-	-	-	-
百日咳	全国	罹患数	7	7	-	7
		定点当り	0.00	0.00	-	0.00
	県域	罹患数	-	-	-	-
		定点当り	-	-	-	-
風しん	全国	罹患数	-	-	-	-
		定点当り	-	-	-	-
	県域	罹患数	-	-	-	-
		定点当り	-	-	-	-
ヘルパンギーナ	全国	罹患数	6	11	3	4
		定点当り	0.00	0.00	0.00	0.00
	県域	罹患数	-	-	-	-
		定点当り	-	-	-	-
麻しん (成人麻しんを除く)	全国	罹患数	-	-	-	-
		定点当り	-	-	-	-
	県域	罹患数	-	-	-	-
		定点当り	-	-	-	-
流行性耳下腺炎	全国	罹患数	85	157	16	61
		定点当り	0.03	0.05	0.01	0.02
	県域	罹患数	1	3	-	2
		定点当り	0.01	0.03	-	0.02
RSウイルス感染症	県域	罹患数	-	-	-	-
	定点当り	-	-	-	-	

神奈川県男女合計		項目	9	10-14	15-19	20-29	30-39	40-49	50-59	60-69	70歳以上
急性出血性結膜炎	全国	罹患数	-	-	-	2	1	5	3	-	1
		定点当り	-	-	-	0.00	0.00	0.01	0.00	-	0.00
	県域	罹患数	-	-	-	-	-	-	-	-	-
		定点当り	-	-	-	-	-	-	-	-	-
流行性角結膜炎	全国	罹患数	9	16	28	104	135	56	60	35	34
		定点当り	0.01	0.02	0.04	0.16	0.21	0.09	0.09	0.05	0.05
	県域	罹患数	1	1	5	4	12	-	2	3	1
		定点当り	0.05	0.05	0.25	0.20	0.60	-	0.10	0.15	0.05

神奈川県男女合計		項目	45-49	50-54	55-59	60-64	65-69	70歳以上
細菌性髄膜炎	全国	罹患数	-	-	-	-	-	-
		定点当り	-	-	-	-	-	-
	県域	罹患数	-	-	-	-	-	-
		定点当り	-	-	-	-	-	-
無菌性髄膜炎	全国	罹患数	2	-	-	-	-	-
		定点当り	0.00	-	-	-	-	-
	県域	罹患数	-	-	-	-	-	-
		定点当り	-	-	-	-	-	-
マイコプラズマ肺炎	全国	罹患数	-	-	1	2	2	4
		定点当り	-	-	0.00	0.00	0.00	0.01
	県域	罹患数	-	-	-	-	-	-
		定点当り	-	-	-	-	-	-
クラミジア肺炎 (オウム病を除く)	全国	罹患数	-	-	-	-	1	1
		定点当り	-	-	-	-	0.00	0.00
	県域	罹患数	-	-	-	-	-	-
		定点当り	-	-	-	-	-	-
成人麻しん	全国	罹患数	-	-	-	-	-	-
		定点当り	-	-	-	-	-	-
	県域	罹患数	-	-	-	-	-	-
		定点当り	-	-	-	-	-	-

表3 罹患数・定点当り罹患数、週・疾病別

集計対象:平成17年40週 ( 10月3日~10月9日 )

\*罹患数(横浜市、川崎市を除く)

神奈川県域男女合計	項目	5週前	4週前	3週前	2週前	1週前	今週
インフルエンザ (高病原性鳥インフルエンザを除く)	罹患数	-	-	-	-	-	-
	定点当り	-	-	-	-	-	-
咽頭結膜熱	罹患数	29	17	22	5	2	6
	定点当り	0.33	0.19	0.25	0.06	0.02	0.07
A群溶血性レンサ球菌咽頭炎	罹患数	27	35	31	32	31	59
	定点当り	0.30	0.39	0.35	0.36	0.35	0.66
感染性胃腸炎	罹患数	191	190	227	183	219	228
	定点当り	2.15	2.13	2.55	2.06	2.46	2.56
水痘	罹患数	28	34	24	23	25	25
	定点当り	0.31	0.38	0.27	0.26	0.28	0.28
手足口病	罹患数	92	51	78	58	76	41
	定点当り	1.03	0.57	0.88	0.65	0.85	0.46
伝染性紅斑	罹患数	27	28	20	18	19	23
	定点当り	0.30	0.31	0.22	0.20	0.21	0.26
突発性発しん	罹患数	90	85	74	53	65	75
	定点当り	1.01	0.96	0.83	0.60	0.73	0.84
百日咳	罹患数	2	-	1	-	1	1
	定点当り	0.02	-	0.01	-	0.01	0.01
風しん	罹患数	-	-	2	2	-	-
	定点当り	-	-	0.02	0.02	-	-
ヘルパンギーナ	罹患数	45	31	41	28	23	11
	定点当り	0.51	0.35	0.46	0.31	0.26	0.12
麻しん (成人麻しんを除く)	罹患数	1	-	-	-	1	-
	定点当り	0.01	-	-	-	0.01	-
流行性耳下腺炎	罹患数	102	89	82	71	103	85
	定点当り	1.15	1.00	0.92	0.80	1.16	0.96
急性出血性結膜炎	罹患数	-	-	-	1	-	-
	定点当り	-	-	-	0.05	-	-
流行性角結膜炎	罹患数	42	24	24	12	34	46
	定点当り	2.10	1.20	1.20	0.60	1.70	2.30
RSウイルス感染症	罹患数	5	2	-	3	14	14
	定点当り	0.06	0.02	-	0.03	0.16	0.16
細菌性髄膜炎	罹患数	-	-	-	-	-	-
	定点当り	-	-	-	-	-	-
無菌性髄膜炎	罹患数	-	-	-	-	-	-
	定点当り	-	-	-	-	-	-
マイコプラズマ肺炎	罹患数	-	-	-	-	-	-
	定点当り	-	-	-	-	-	-
クラミジア肺炎 (オウム病を除く)	罹患数	-	-	-	-	-	-
	定点当り	-	-	-	-	-	-
成人麻しん	罹患数	-	-	-	-	-	-
	定点当り	-	-	-	-	-	-