



平成17年9月16日

神奈川県感染症発生情報（週報）

<http://www.eiken.pref.kanagawa.jp/>

平成17年・36週(9月5日～ 9月11日)

感染症情報センターからのお知らせ(衛生研究所ホームページより)

- ・ 「神奈川県感染症発生情報」を掲載中
- ・ 「神奈川県微生物検査情報」を掲載中

全数把握対象疾患(横浜市、川崎市域は除く)

1類感染症...報告なし。

2類感染症...細菌性赤痢の報告が、相模原市保健所管内から1例(20歳代、女性)あった。

3類感染症...腸管出血性大腸菌感染症の報告が、横須賀市保健所管内から1例(30歳代、女性)、小田原保健所管内から1例(20歳代、女性)あった。

4類感染症...レジオネラ症の報告が津久井保健所管内から1例あった。

5類感染症...梅毒の報告が、厚木保健所管内、大和保健所管内から各1例あった。後天性免疫不全症候群の報告が、大和保健所管内から1例あった。

定点把握対象疾患(横浜市、川崎市域は除く)

5類感染症...今週も先週に引き続き各疾患とも報告は少ない。

全国的にはマイコプラズマ肺炎が例年より多いが、週報で見る限り神奈川県では多くない。

神奈川県感染症情報センター

(神奈川県衛生研究所 企画情報部 衛生情報課)

TEL:0467-83-4400(代表)(内線 2104・2112)

FAX:0467-89-5211(企画情報部)

TEL・FAX:0467-89-5213(感染症情報センター)

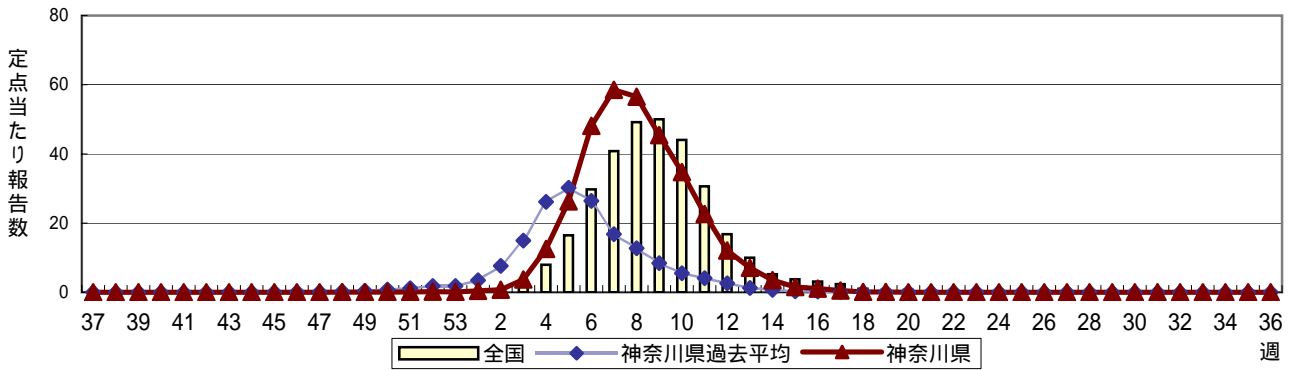
URL : http://www.eiken.pref.kanagawa.jp/003_center/03_center_main.htm

E-MAIL : IDSC.463@pref.kanagawa.jp

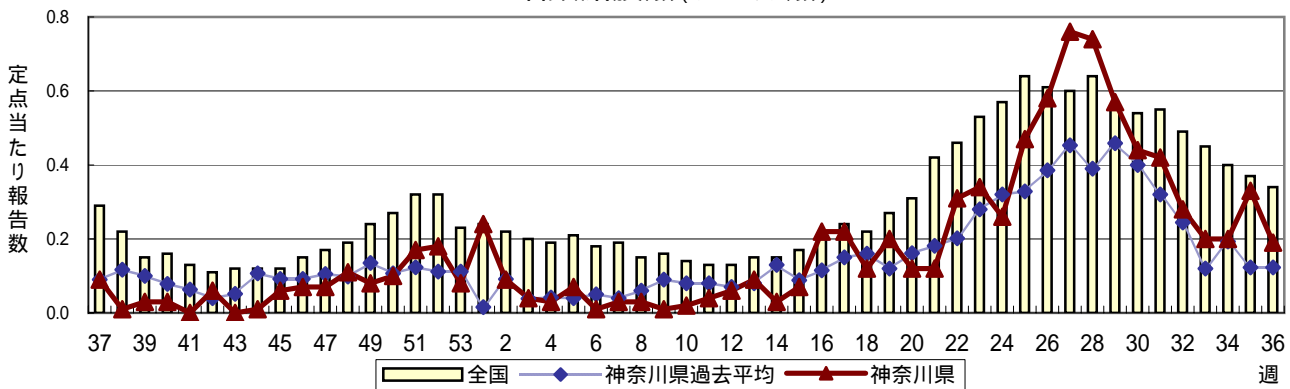
感染症発生動向調査 定点当たり報告数 時系列グラフ(週報対象疾患)

疾患名の明朝体括弧書きは、一般的に使われている名称であり、正式名称ではありません
 神奈川県は、横浜市、川崎市を除く神奈川県内のデータです

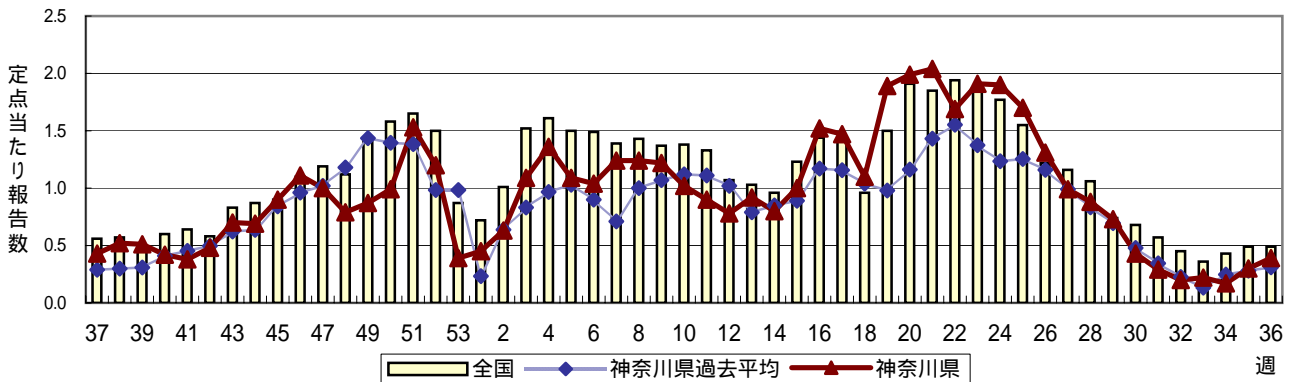
インフルエンザ(高病原性鳥インフルエンザを除く)



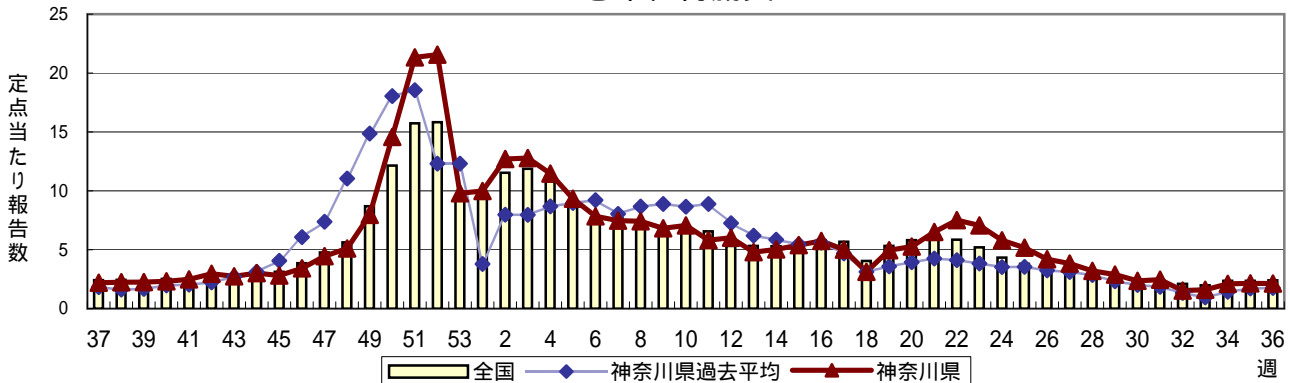
咽頭結膜熱(プール熱)



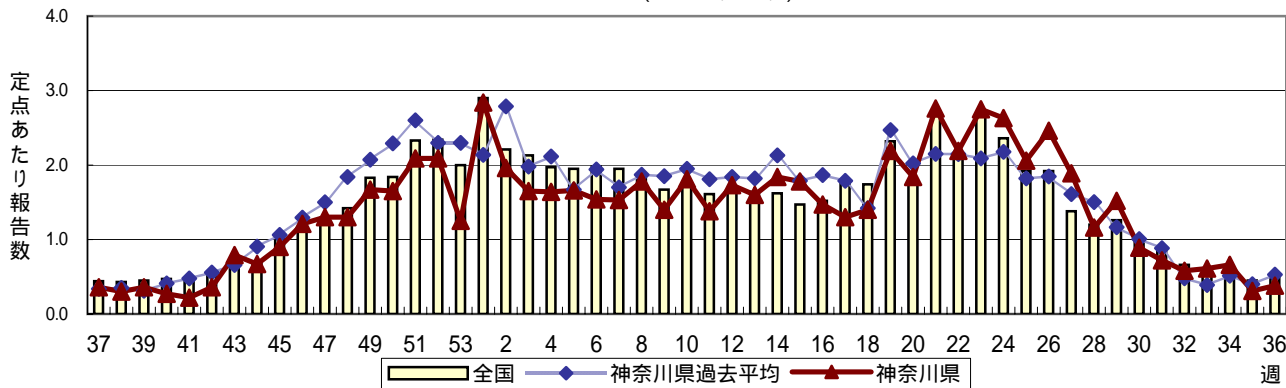
A群溶血性レンサ球菌咽頭炎



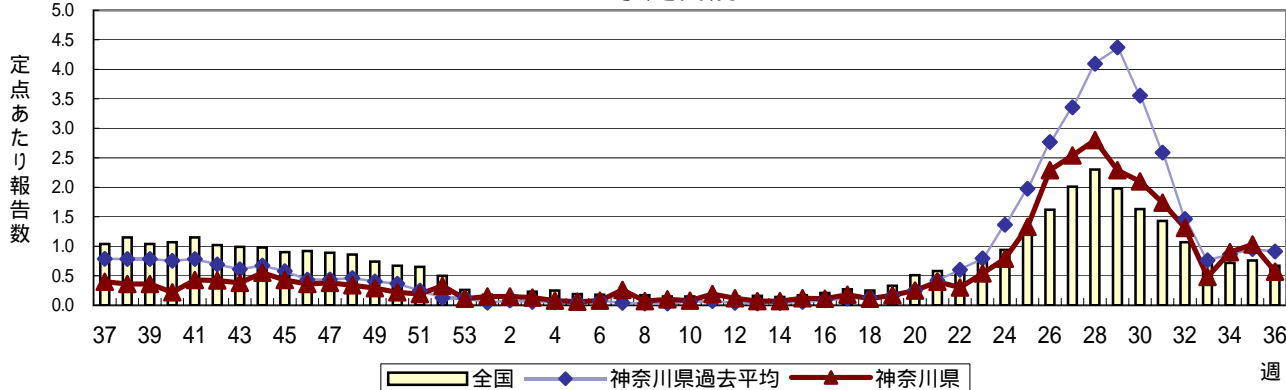
感染性胃腸炎



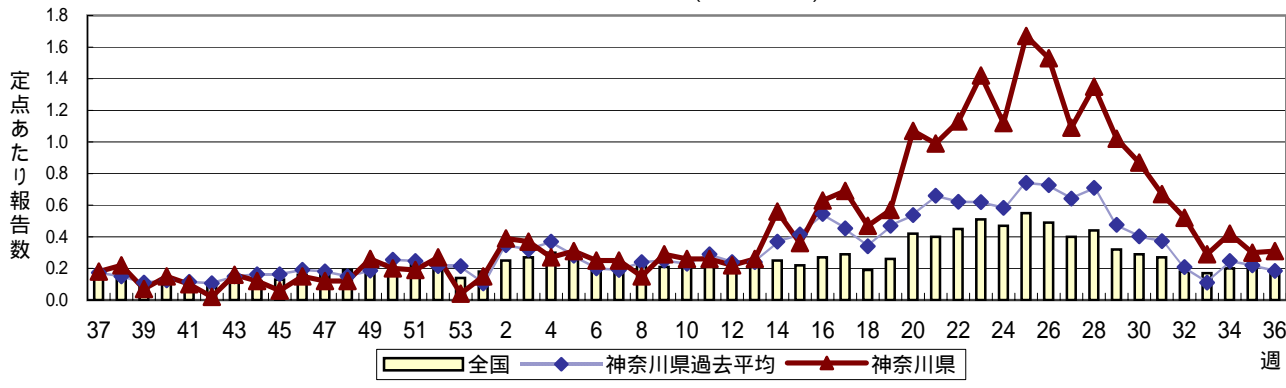
水痘(水ぼうそう)



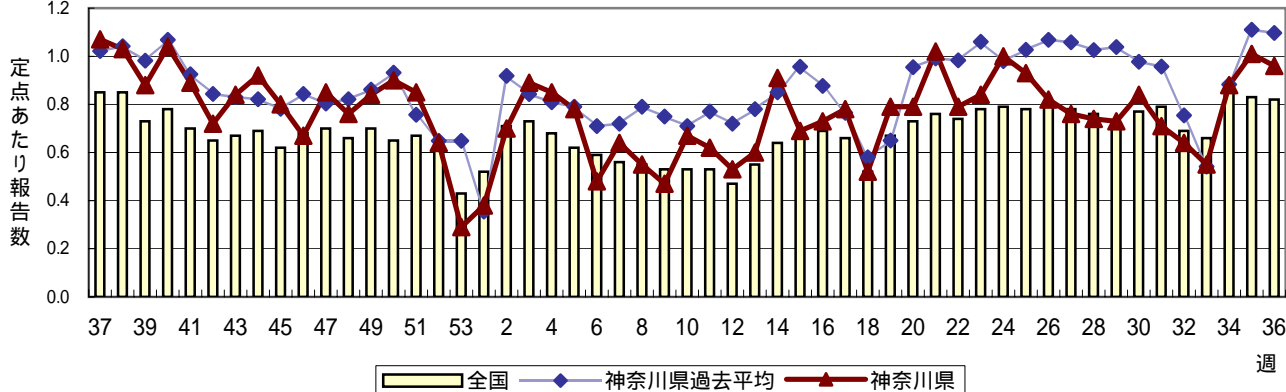
手足口病

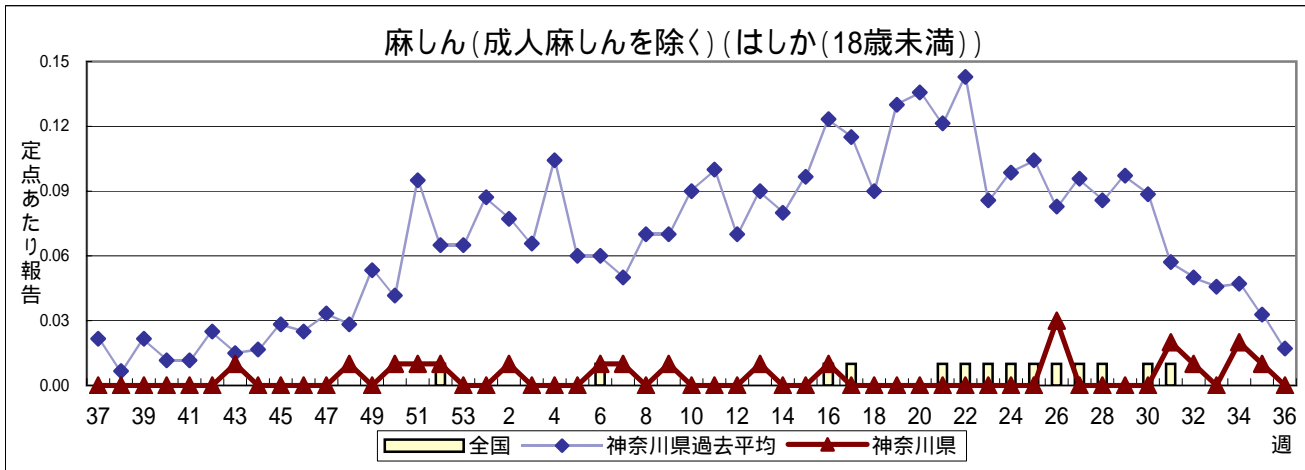
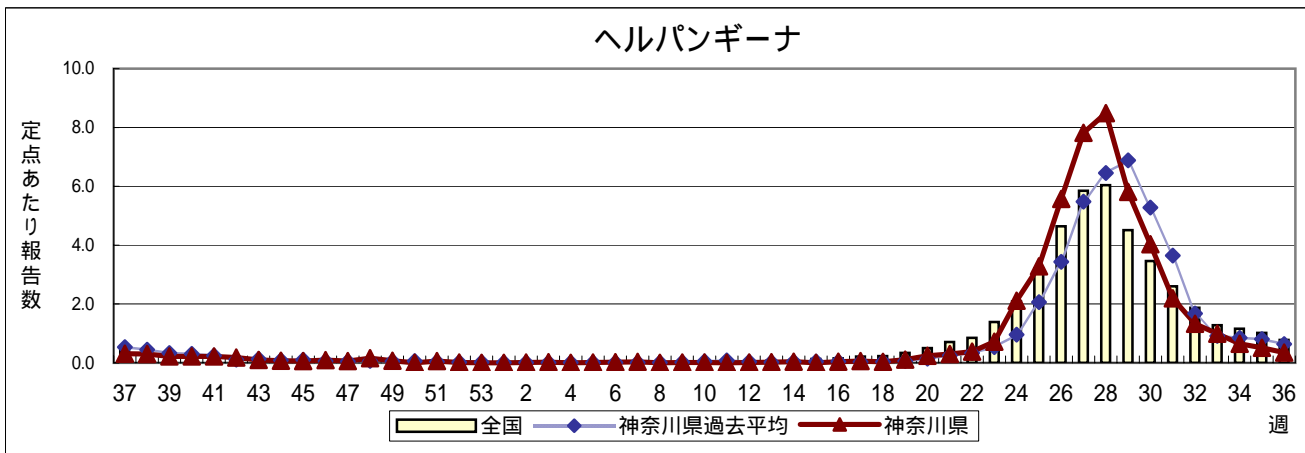
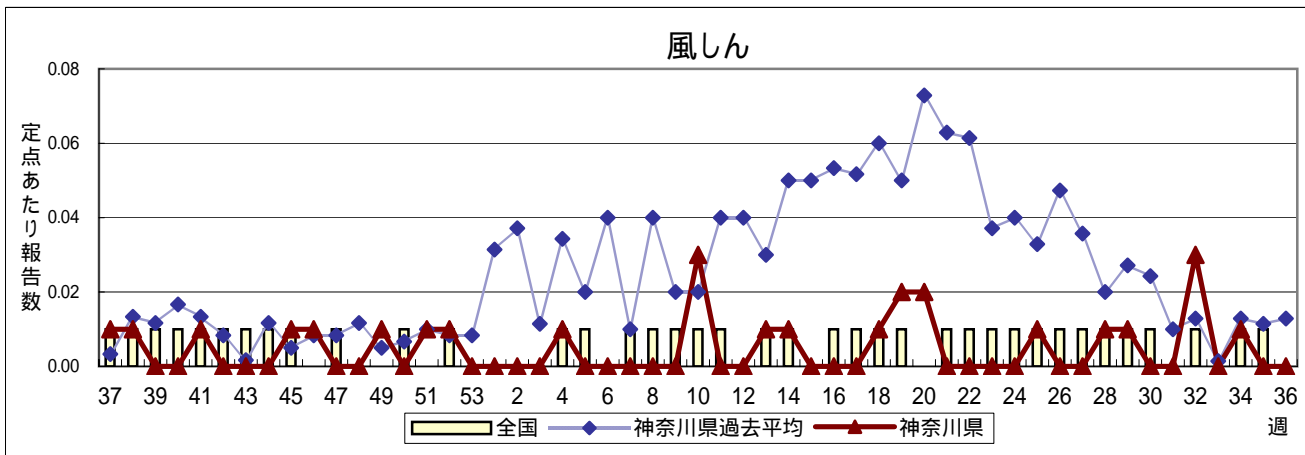
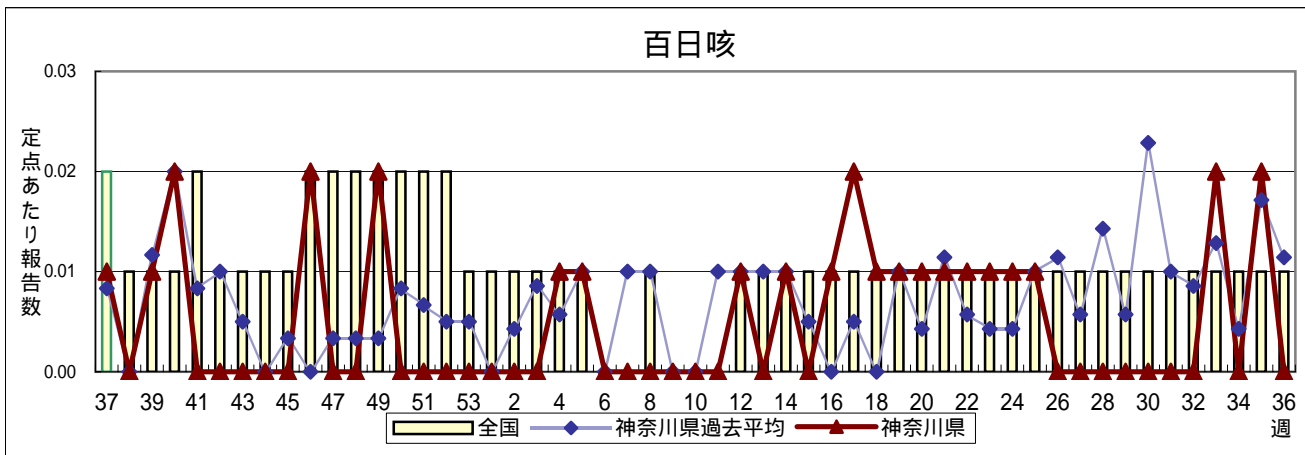


伝染性紅斑(リンゴ病)

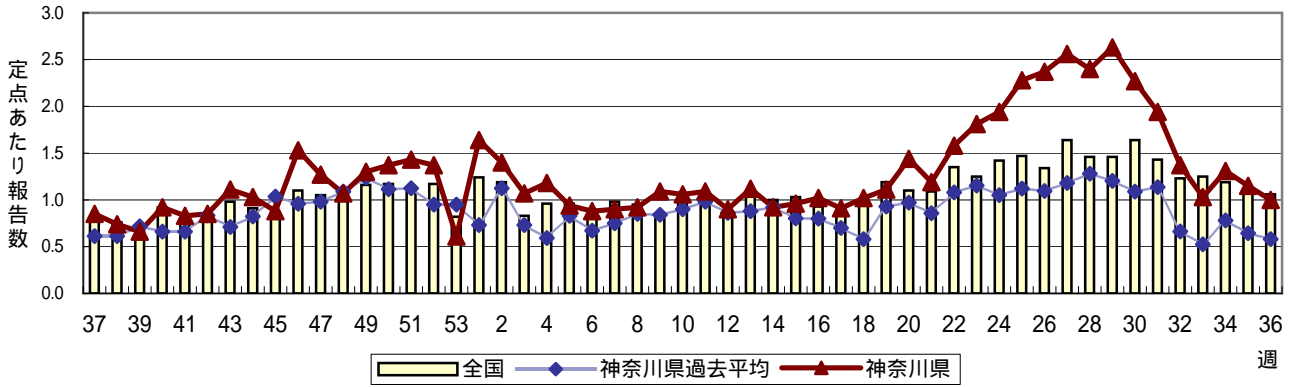


突発性発しん

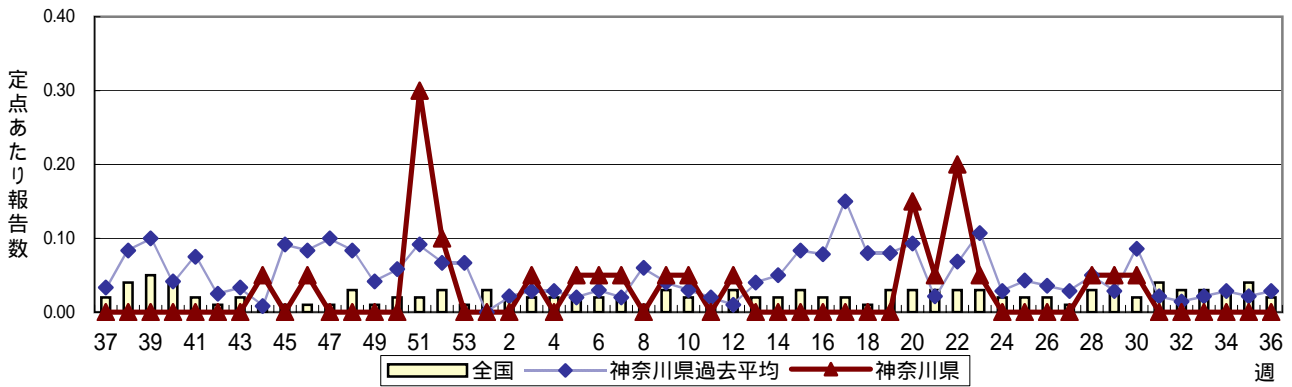




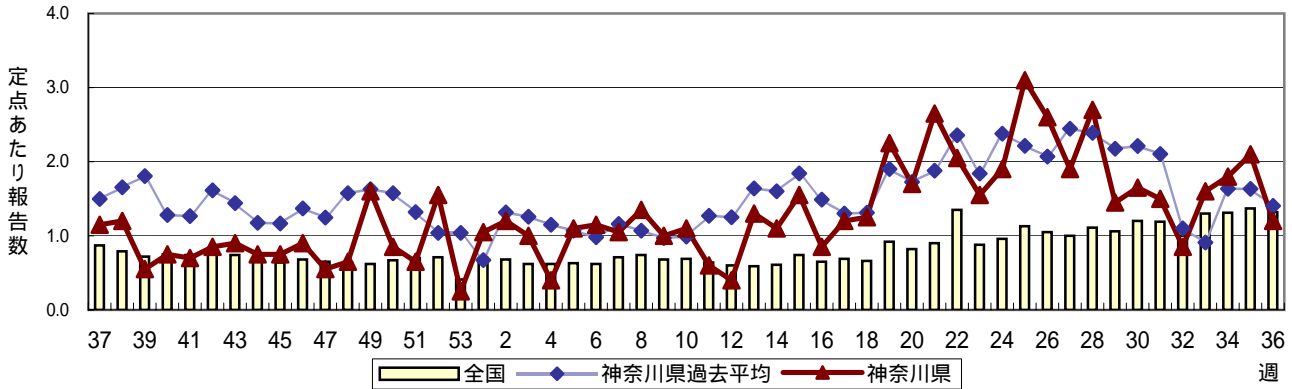
流行性耳下腺炎(おたふくかぜ)



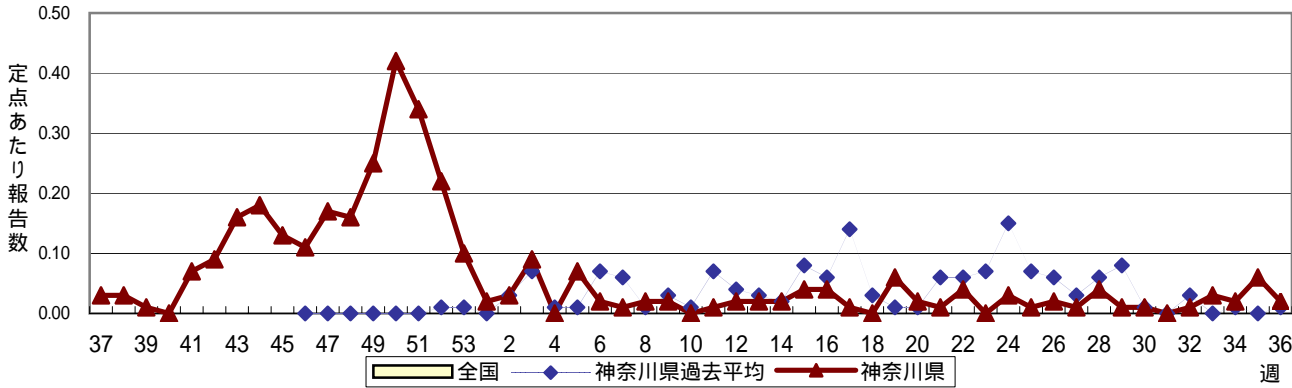
急性出血性結膜炎



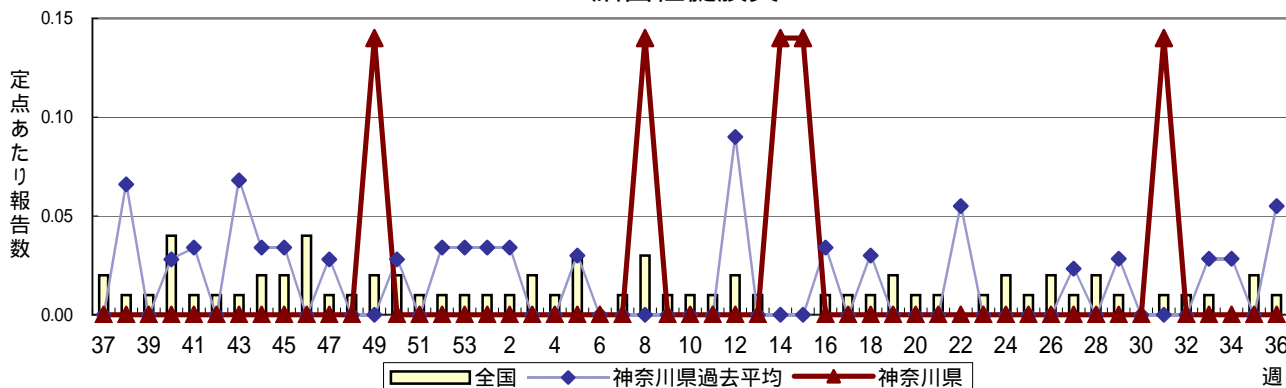
流行性角結膜炎



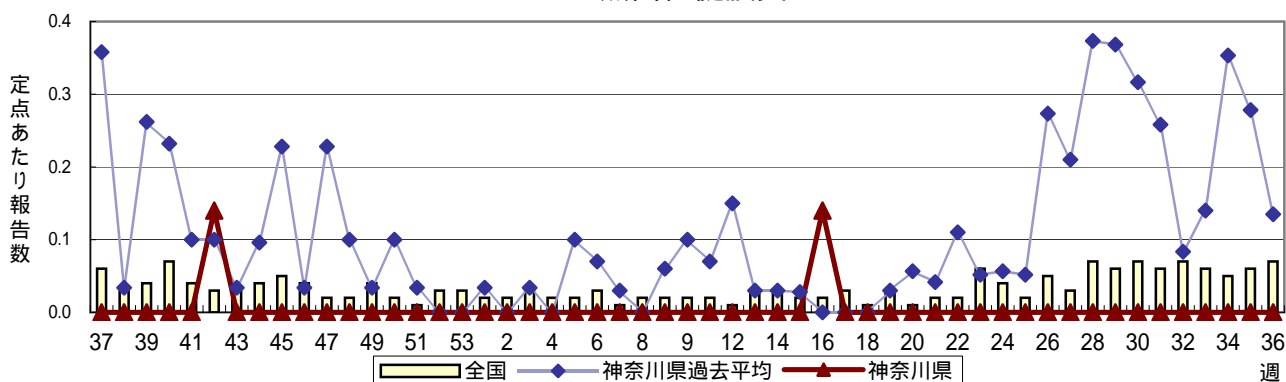
RSウイルス感染症



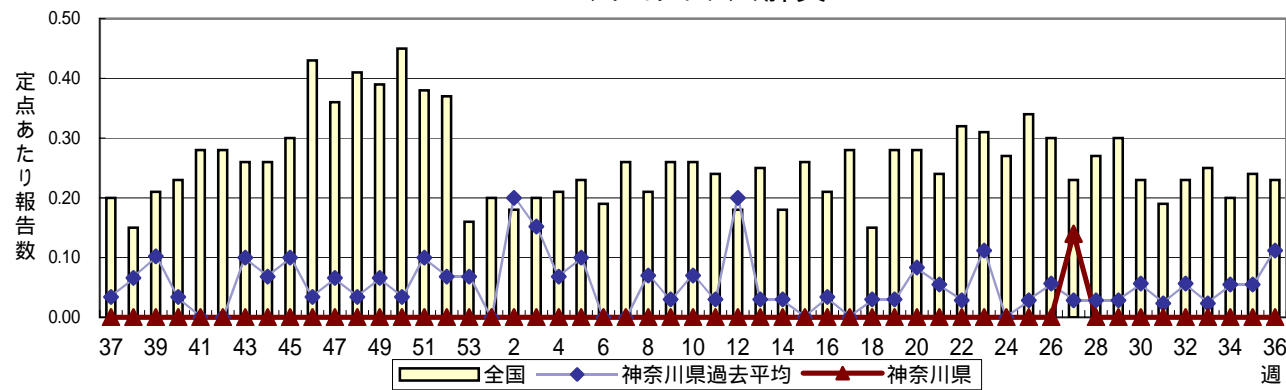
細菌性髄膜炎



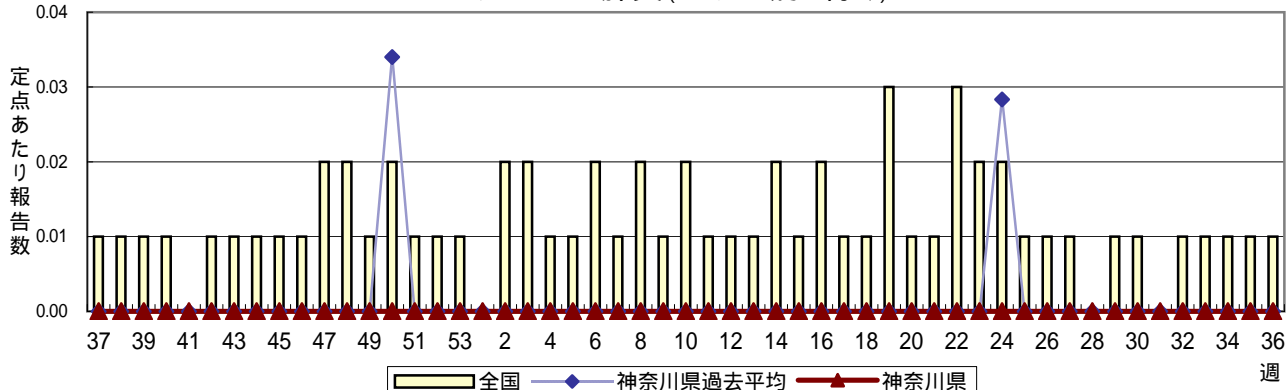
無菌性髄膜炎



マイコプラズマ肺炎



クラミジア肺炎(オウム病を除く)



成人麻しん(はしか(18歳以上))

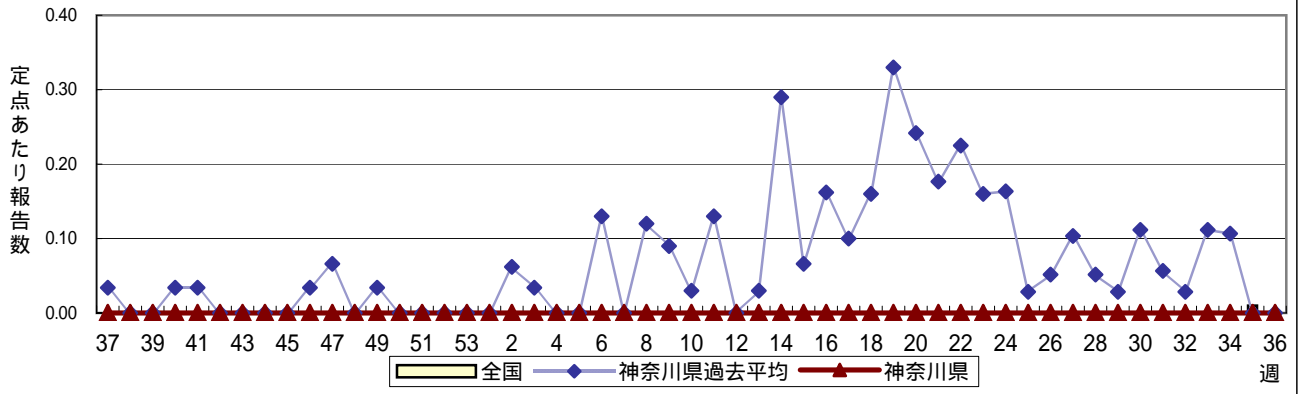


表1 罹患数・定点当り罹患数 疾病、政令市・保健所別 (その1)

集計対象:平成17年36週 (9月5日~9月11日)

神奈川県	インフルエンザ (高病原性鳥インフルエンザを除く)		咽頭結膜熱		A群溶血性レンサ球菌咽頭炎		感染性胃腸炎		水痘	
	罹患数	定点当り	罹患数	定点当り	罹患数	定点当り	罹患数	定点当り	罹患数	定点当り
全地域計	-	-	41	0.20	90	0.44	354	1.72	67	0.33
横浜市	-	-	12	0.14	26	0.31	155	1.85	27	0.32
川崎市	-	-	12	0.36	29	0.88	9	2.88	6	0.18
県域計 (横浜市、川崎市を除く)	-	-	17	0.19	35	0.39	190	2.13	34	0.38
横須賀市	-	-	1	0.10	3	0.30	-	-	2	0.20
平塚	-	-	1	0.14	1	0.14	3	0.43	1	0.14
鎌倉	-	-	1	0.17	4	0.67	15	2.50	1	0.17
藤沢	-	-	2	0.22	7	0.78	22	2.44	5	0.56
小田原	-	-	3	0.50	4	0.67	20	3.33	4	0.67
相模原市	-	-	4	0.31	3	0.23	57	4.38	11	0.85
三崎	-	-	-	-	1	0.50	2	1.00	-	-
厚木	-	-	3	0.27	4	0.36	14	1.27	3	0.27
足柄上	-	-	-	-	-	-	3	1.00	-	-
津久井	-	-	-	-	-	-	1	0.33	1	0.33
秦野	-	-	1	0.17	1	0.17	18	3.00	-	-
大和	-	-	1	0.14	6	0.86	20	2.86	4	0.57
茅ヶ崎	-	-	-	-	1	0.17	15	2.50	2	0.33

神奈川県	手足口病		伝染性紅斑		突発性発しん		百日咳		風しん	
	罹患数	定点当り	罹患数	定点当り	罹患数	定点当り	罹患数	定点当り	罹患数	定点当り
全地域計	115	0.56	42	0.20	186	0.90	1	0.00	1	0.00
横浜市	55	0.65	10	0.12	72	0.86	1	0.01	1	0.01
川崎市	9	0.27	4	0.12	29	0.88	-	-	-	-
県域計 (横浜市、川崎市を除く)	51	0.57	28	0.31	85	0.96	-	-	-	-
横須賀市	3	0.30	2	0.20	5	0.50	-	-	-	-
平塚	4	0.57	1	0.14	3	0.43	-	-	-	-
鎌倉	-	-	1	0.17	5	0.83	-	-	-	-
藤沢	10	1.11	5	0.56	21	2.33	-	-	-	-
小田原	7	1.17	3	0.50	4	0.67	-	-	-	-
相模原市	6	0.46	2	0.15	12	0.92	-	-	-	-
三崎	-	-	-	-	-	-	-	-	-	-
厚木	10	0.91	5	0.45	18	1.64	-	-	-	-
足柄上	-	-	-	-	-	-	-	-	-	-
津久井	-	-	1	0.33	-	-	-	-	-	-
秦野	4	0.67	8	1.33	4	0.67	-	-	-	-
大和	1	0.14	-	-	8	1.14	-	-	-	-
茅ヶ崎	6	1.00	-	-	5	0.83	-	-	-	-

神奈川県	ヘルパンギーナ		麻しん (成人麻しんを除く)		流行性耳下腺炎		急性出血性結膜炎		流行性角結膜炎	
	罹患数	定点当り	罹患数	定点当り	罹患数	定点当り	罹患数	定点当り	罹患数	定点当り
全地域計	86	0.42	-	-	181	0.88	-	-	50	1.19
横浜市	35	0.42	-	-	66	0.79	-	-	16	1.07
川崎市	20	0.61	-	-	26	0.79	-	-	10	1.43
県域計 (横浜市、川崎市を除く)	31	0.35	-	-	89	1.00	-	-	24	1.20
横須賀市	3	0.30	-	-	22	2.20	-	-	-	-
平塚	3	0.43	-	-	1	0.14	-	-	2	1.00
鎌倉	7	1.17	-	-	6	1.00	-	-	1	1.00
藤沢	3	0.33	-	-	12	1.33	-	-	6	3.00
小田原	7	1.17	-	-	5	0.83	-	-	-	-
相模原市	2	0.15	-	-	7	0.54	-	-	7	1.75
三崎	-	-	-	-	6	3.00	-	-	-	-
厚木	3	0.27	-	-	17	1.55	-	-	3	1.00
足柄上	-	-	-	-	1	0.33	-	-	-	-
津久井	-	-	-	-	1	0.33	-	-	-	-
秦野	-	-	-	-	6	1.00	-	-	4	4.00
大和	2	0.29	-	-	4	0.57	-	-	1	0.50
茅ヶ崎	1	0.17	-	-	1	0.17	-	-	-	-

表1 罹患数・定点当り罹患数 疾病、政令市・保健所別 (その2)

集計対象:平成17年36週 (9月5日~9月11日)

神奈川県	RSウイルス感染症		細菌性髄膜炎		無菌性髄膜炎		マイコプラズマ肺炎		クラミジア肺炎 (オウム病を除く)	
	罹患数	定点当り	罹患数	定点当り	罹患数	定点当り	罹患数	定点当り	罹患数	定点当り
全県域計	6	0.03	-	-	1	0.09	-	-	-	-
横浜市	1	0.01	-	-	-	-	-	-	-	-
川崎市	3	0.09	-	-	1	0.50	-	-	-	-
県域計 (横浜市、川崎市を除く)	2	0.02	-	-	-	-	-	-	-	-
横須賀市	2	0.20	-	-	-	-	-	-	-	-
平塚	-	-	-	-	-	-	-	-	-	-
鎌倉	-	-	-	-	-	-	-	-	-	-
藤沢	-	-	-	-	-	-	-	-	-	-
小田原	-	-	-	-	-	-	-	-	-	-
相模原市	-	-	-	-	-	-	-	-	-	-
三崎	-	-	-	-	-	-	-	-	-	-
厚木	-	-	-	-	-	-	-	-	-	-
足柄上	-	-	-	-	-	-	-	-	-	-
津久井	-	-	-	-	-	-	-	-	-	-
秦野	-	-	-	-	-	-	-	-	-	-
大和	-	-	-	-	-	-	-	-	-	-
茅ヶ崎	-	-	-	-	-	-	-	-	-	-

神奈川県	成人麻しん	
	罹患数	定点当り
全県域計	-	-
横浜市	-	-
川崎市	-	-
県域計 (横浜市、川崎市を除く)	-	-
横須賀市	-	-
平塚	-	-
鎌倉	-	-
藤沢	-	-
小田原	-	-
相模原市	-	-
三崎	-	-
厚木	-	-
足柄上	-	-
津久井	-	-
秦野	-	-
大和	-	-
茅ヶ崎	-	-

表2 罹患数・定点当り罹患数、年齢・疾病別 (その2)

集計対象:平成17年36週 (9月5日～9月11日)

*県域(横浜市、川崎市を除く)

神奈川県男女合計		項目	9	10-14	15-19	20-29	30-39	40-49	50-59	60-69	70-79	80歳以上
インフルエンザ (高病原性鳥インフルエンザを除く)	全国	罹患数	6	11	4	14	13	10	5	4	2	3
		定点当り	0.00	0.00	0.00	0.00	0.00	0.00	0.00	0.00	0.00	0.00
	県域	罹患数	-	-	-	-	-	-	-	-	-	-
		定点当り	-	-	-	-	-	-	-	-	-	-

神奈川県男女合計		項目	9	10-14	15-19	20歳以上
咽頭結膜熱	全国	罹患数	17	27	-	22
		定点当り	0.01	0.01	-	0.01
	県域	罹患数	1	1	-	2
		定点当り	0.01	0.01	-	0.02
A群溶血性レンサ球菌咽頭炎	全国	罹患数	62	117	13	71
		定点当り	0.02	0.04	0.00	0.02
	県域	罹患数	2	4	-	3
		定点当り	0.02	0.04	-	0.03
感染性胃腸炎	全国	罹患数	237	690	174	633
		定点当り	0.08	0.23	0.06	0.21
	県域	罹患数	10	15	4	12
		定点当り	0.11	0.17	0.04	0.13
水痘	全国	罹患数	10	20	4	7
		定点当り	0.00	0.01	0.00	0.00
	県域	罹患数	2	3	-	-
		定点当り	0.02	0.03	-	-
手足口病	全国	罹患数	15	34	4	16
		定点当り	0.00	0.01	0.00	0.01
	県域	罹患数	1	-	1	-
		定点当り	0.01	-	0.01	-
伝染性紅斑	全国	罹患数	11	15	1	24
		定点当り	0.00	0.00	0.00	0.01
	県域	罹患数	2	-	-	1
		定点当り	0.02	-	-	0.01
突発性発しん	全国	罹患数	-	-	-	-
		定点当り	-	-	-	-
	県域	罹患数	-	-	-	-
		定点当り	-	-	-	-
百日咳	全国	罹患数	1	-	-	3
		定点当り	0.00	-	-	0.00
	県域	罹患数	-	-	-	-
		定点当り	-	-	-	-
風しん	全国	罹患数	1	-	-	2
		定点当り	0.00	-	-	0.00
	県域	罹患数	-	-	-	-
		定点当り	-	-	-	-
ヘルパンギーナ	全国	罹患数	15	32	2	12
		定点当り	0.00	0.01	0.00	0.00
	県域	罹患数	-	-	-	-
		定点当り	-	-	-	-
麻しん (成人麻しんを除く)	全国	罹患数	-	-	-	-
		定点当り	-	-	-	-
	県域	罹患数	-	-	-	-
		定点当り	-	-	-	-
流行性耳下腺炎	全国	罹患数	92	171	31	80
		定点当り	0.03	0.06	0.01	0.03
	県域	罹患数	3	6	-	3
		定点当り	0.03	0.07	-	0.03
RSウイルス感染症	全国	罹患数	-	-	-	-
	県域	定点当り	-	-	-	-

神奈川県男女合計		項目	9	10-14	15-19	20-29	30-39	40-49	50-59	60-69	70歳以上
急性出血性結膜炎	全国	罹患数	-	1	1	2	-	1	4	1	-
		定点当り	-	0.00	0.00	0.00	-	0.00	0.01	0.00	-
	県域	罹患数	-	-	-	-	-	-	-	-	-
		定点当り	-	-	-	-	-	-	-	-	-
流行性角結膜炎	全国	罹患数	18	43	37	123	161	71	77	52	40
		定点当り	0.03	0.07	0.06	0.19	0.25	0.11	0.12	0.08	0.06
	県域	罹患数	1	1	1	4	4	3	2	3	3
		定点当り	0.05	0.05	0.05	0.20	0.20	0.15	0.10	0.15	0.15

神奈川県男女合計		項目	45-49	50-54	55-59	60-64	65-69	70歳以上
細菌性髄膜炎	全国	罹患数	1	-	1	1	-	-
		定点当り	0.00	-	0.00	0.00	-	-
	県域	罹患数	-	-	-	-	-	-
		定点当り	-	-	-	-	-	-
無菌性髄膜炎	全国	罹患数	-	-	-	-	-	
		定点当り	-	-	-	-	-	
	県域	罹患数	-	-	-	-	-	
		定点当り	-	-	-	-	-	
マイコプラズマ肺炎	全国	罹患数	-	-	-	-	1	2
		定点当り	-	-	-	-	0.00	0.00
	県域	罹患数	-	-	-	-	-	-
		定点当り	-	-	-	-	-	-
クラミジア肺炎 (オウム病を除く)	全国	罹患数	-	-	-	-	-	2
		定点当り	-	-	-	-	-	0.00
	県域	罹患数	-	-	-	-	-	-
		定点当り	-	-	-	-	-	-
成人麻しん	全国	罹患数	-	-	-	-	-	
		定点当り	-	-	-	-	-	
	県域	罹患数	-	-	-	-	-	
		定点当り	-	-	-	-	-	

表3 罹患数・定点当り罹患数、週・疾病別

集計対象:平成17年36週 (9月5日～9月11日)

*罹患数(横浜市、川崎市を除く)

神奈川県男女合計	項目	5週前	4週前	3週前	2週前	1週前	今週
インフルエンザ (高病原性鳥インフルエンザを除く)	罹患数	-	-	-	-	-	-
	定点当り	-	-	-	-	-	-
咽頭結膜熱	罹患数	37	25	18	18	29	17
	定点当り	0.42	0.28	0.20	0.20	0.33	0.19
A群溶血性レンサ球菌咽頭炎	罹患数	26	18	20	15	27	35
	定点当り	0.29	0.20	0.22	0.17	0.30	0.39
感染性胃腸炎	罹患数	219	137	142	188	191	190
	定点当り	2.46	1.54	1.60	2.11	2.15	2.13
水痘	罹患数	64	52	54	59	28	34
	定点当り	0.72	0.58	0.61	0.66	0.31	0.38
手足口病	罹患数	155	117	43	80	92	51
	定点当り	1.74	1.31	0.48	0.90	1.03	0.57
伝染性紅斑	罹患数	60	46	26	37	27	28
	定点当り	0.67	0.52	0.29	0.42	0.30	0.31
突発性発しん	罹患数	63	57	49	78	90	85
	定点当り	0.71	0.64	0.55	0.88	1.01	0.96
百日咳	罹患数	-	-	2	-	2	-
	定点当り	-	-	0.02	-	0.02	-
風しん	罹患数	-	3	-	1	-	-
	定点当り	-	0.03	-	0.01	-	-
ヘルパンギーナ	罹患数	195	118	88	58	45	31
	定点当り	2.19	1.33	0.99	0.65	0.51	0.35
麻しん (成人麻しんを除く)	罹患数	2	1	-	2	1	-
	定点当り	0.02	0.01	-	0.02	0.01	-
流行性耳下腺炎	罹患数	173	122	92	117	102	89
	定点当り	1.94	1.37	1.03	1.31	1.15	1.00
急性出血性結膜炎	罹患数	-	-	-	-	-	-
	定点当り	-	-	-	-	-	-
流行性角結膜炎	罹患数	30	17	32	36	42	24
	定点当り	1.50	0.85	1.60	1.80	2.10	1.20
RSウイルス感染症	罹患数	-	1	3	2	5	2
	定点当り	-	0.01	0.03	0.02	0.06	0.02
細菌性髄膜炎	罹患数	1	-	-	-	-	-
	定点当り	0.14	-	-	-	-	-
無菌性髄膜炎	罹患数	-	-	-	-	-	-
	定点当り	-	-	-	-	-	-
マイコプラズマ肺炎	罹患数	-	-	-	-	-	-
	定点当り	-	-	-	-	-	-
クラミジア肺炎 (オウム病を除く)	罹患数	-	-	-	-	-	-
	定点当り	-	-	-	-	-	-
成人麻しん	罹患数	-	-	-	-	-	-
	定点当り	-	-	-	-	-	-