



平成17年8月19日

神奈川県感染症発生情報（週報）

<http://www.eiken.pref.kanagawa.jp/>

平成17年・32週(8月8日～ 8月14日)

感染症情報センターからのお知らせ(衛生研究所ホームページより)

- ・ 「神奈川県感染症発生情報」を掲載中
- ・ 「神奈川県微生物検査情報」を掲載中

全数把握対象疾患(横浜市、川崎市域は除く)

1類感染症...報告なし。

2類感染症...報告なし。

3類感染症...腸管出血性大腸菌感染症の報告が、横須賀市保健所管内から2例(20歳代、女性、50歳代、女性)足柄上保健所管内から1例(60歳代、男性)があった。

4類感染症...報告なし。

5類感染症...報告なし。

定点把握対象疾患(横浜市、川崎市域は除く)

5類感染症...夏休み中で各疾患の報告も少ない。今のところ無菌性髄膜炎の流行もなく平穏である。

神奈川県感染症情報センター

(神奈川県衛生研究所 企画情報部 衛生情報課)

TEL:0467-83-4400(代表)(内線 2104・2112)

FAX:0467-89-5211(企画情報部)

TEL・FAX:0467-89-5213(感染症情報センター)

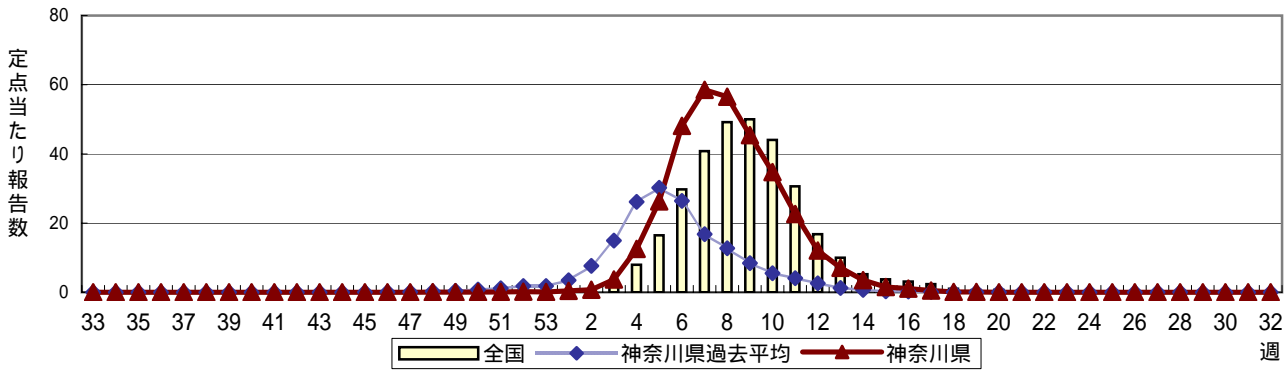
URL : http://www.eiken.pref.kanagawa.jp/003_center/03_center_main.htm

E-MAIL : IDSC.463@pref.kanagawa.jp

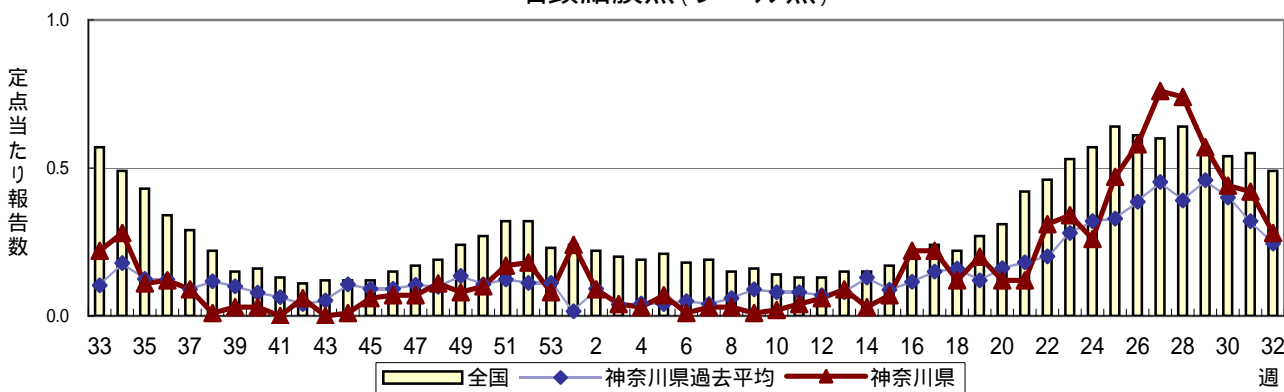
感染症発生動向調査 定点当たり報告数 時系列グラフ(週報対象疾患)

疾患名の明朝体括弧書きは、一般的に使われている名称であり、正式名称ではありません
 神奈川県は、横浜市、川崎市を除く神奈川県内のデータです

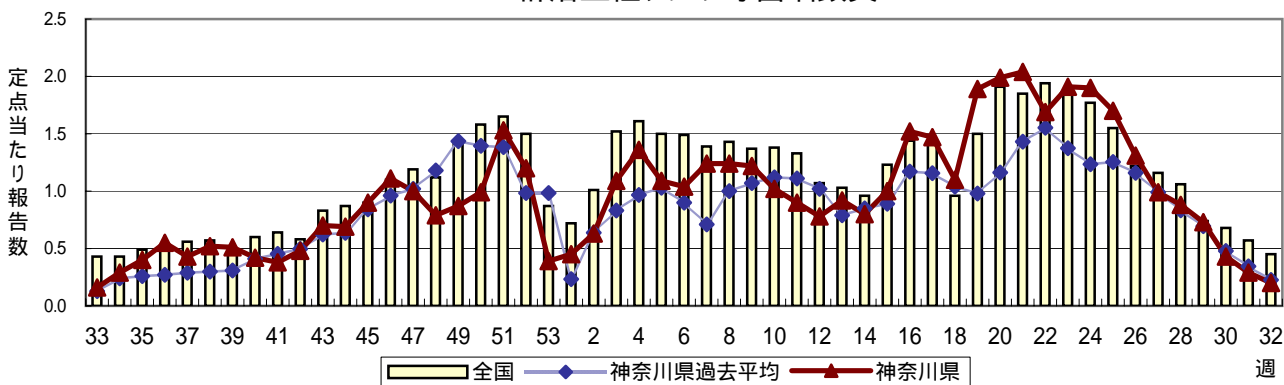
インフルエンザ(高病原性鳥インフルエンザを除く)



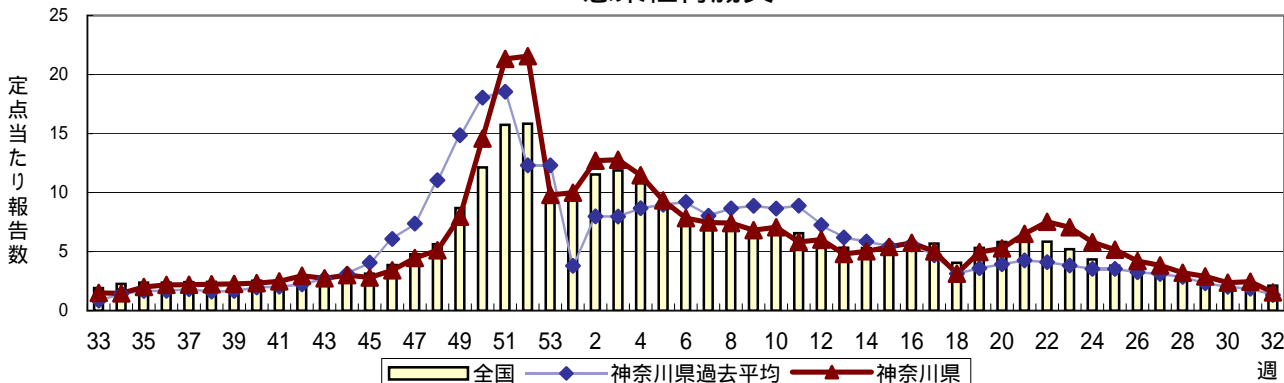
咽頭結膜熱(プール熱)



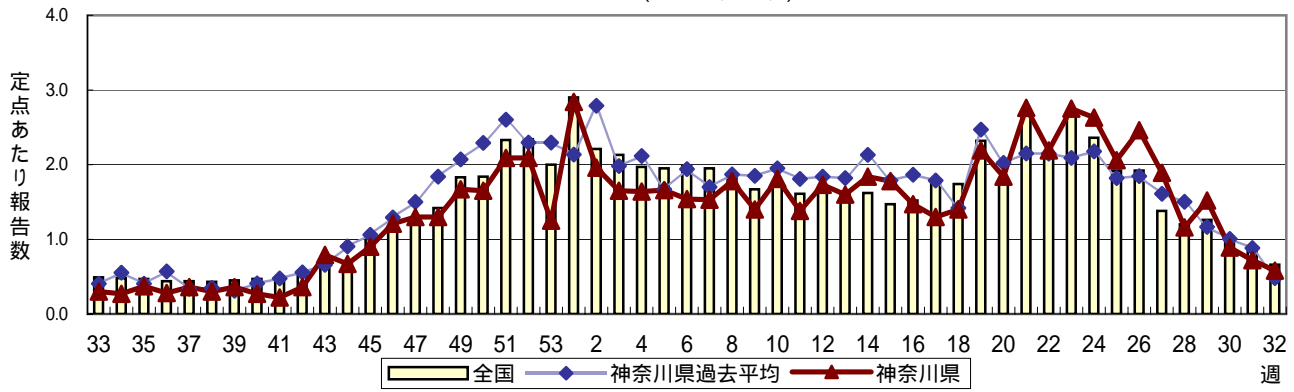
A群溶血性レンサ球菌咽頭炎



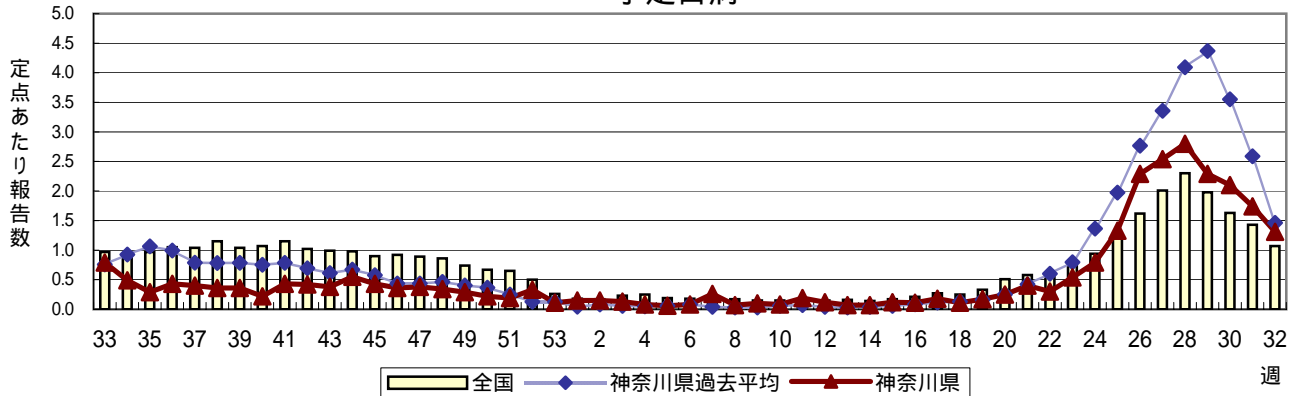
感染性胃腸炎



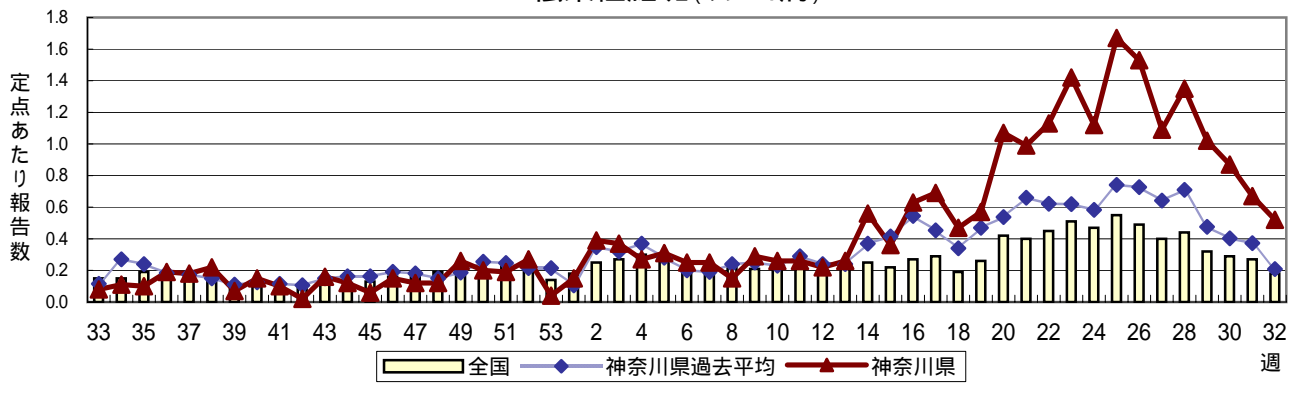
水痘(水ぼうそう)



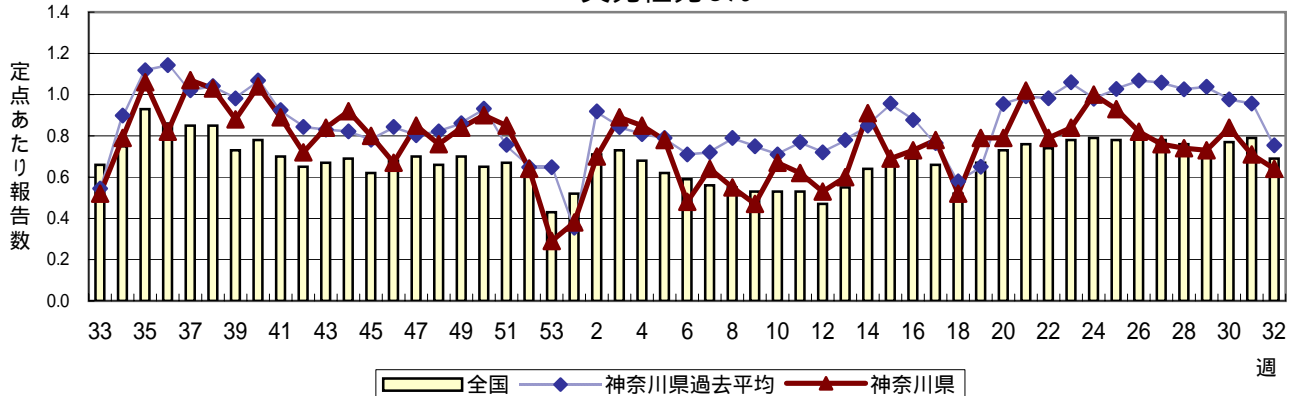
手足口病



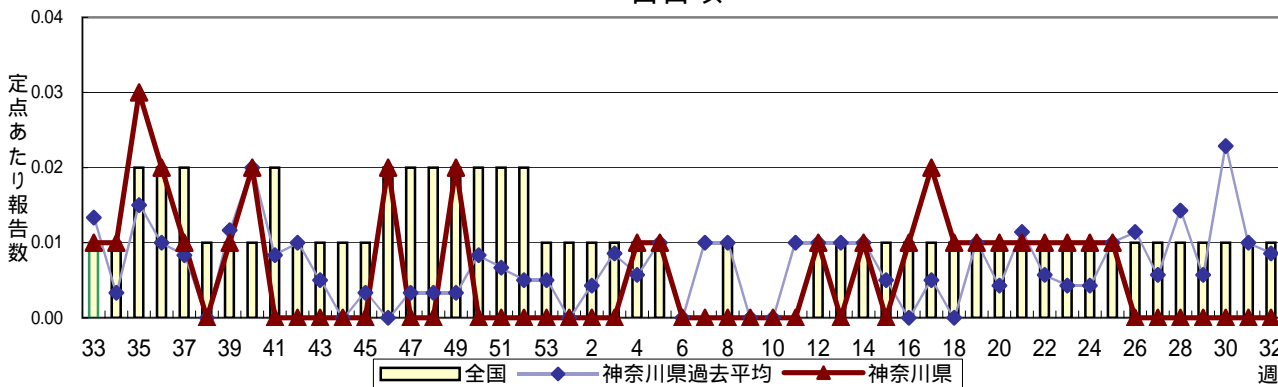
伝染性紅斑(リンゴ病)



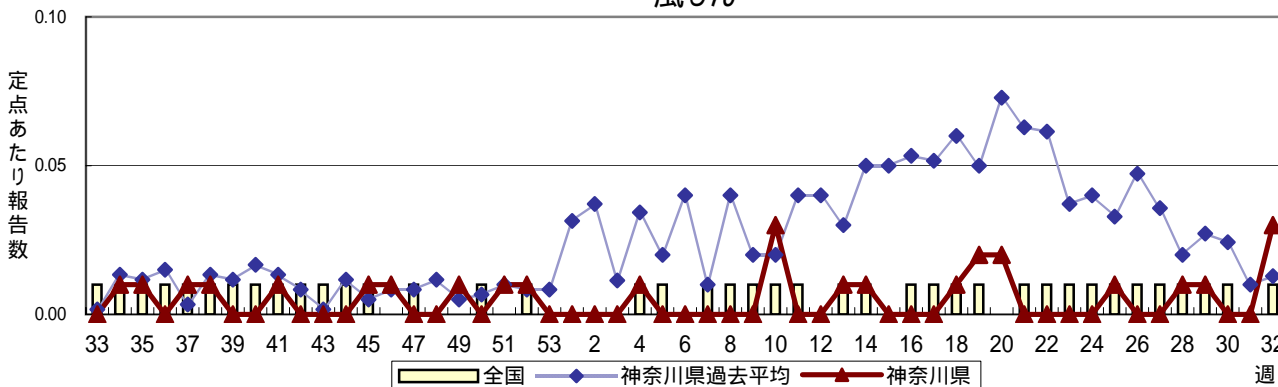
突発性発しん



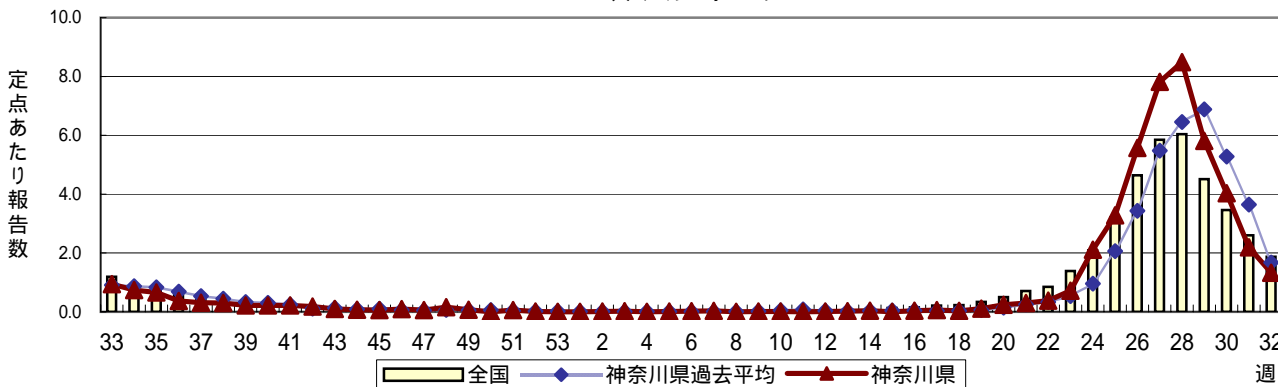
百日咳



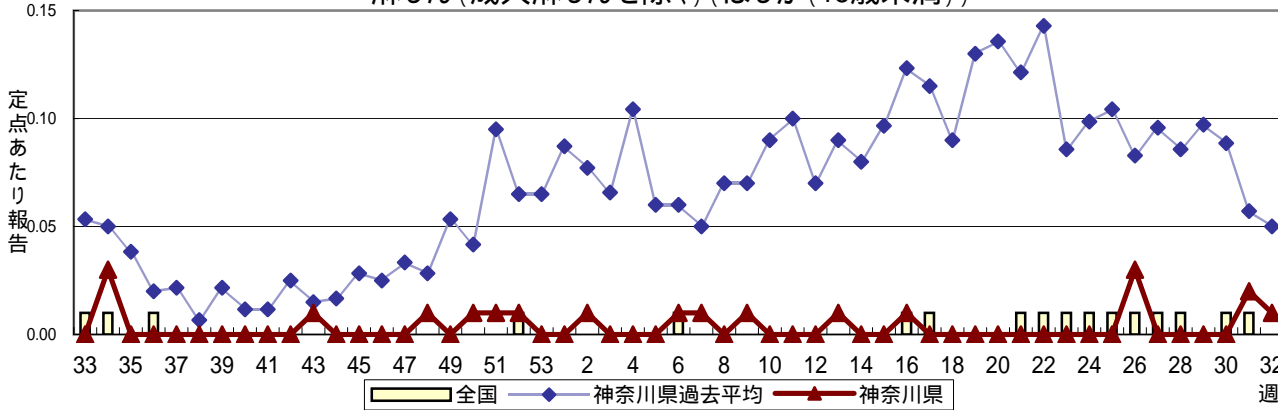
風しん



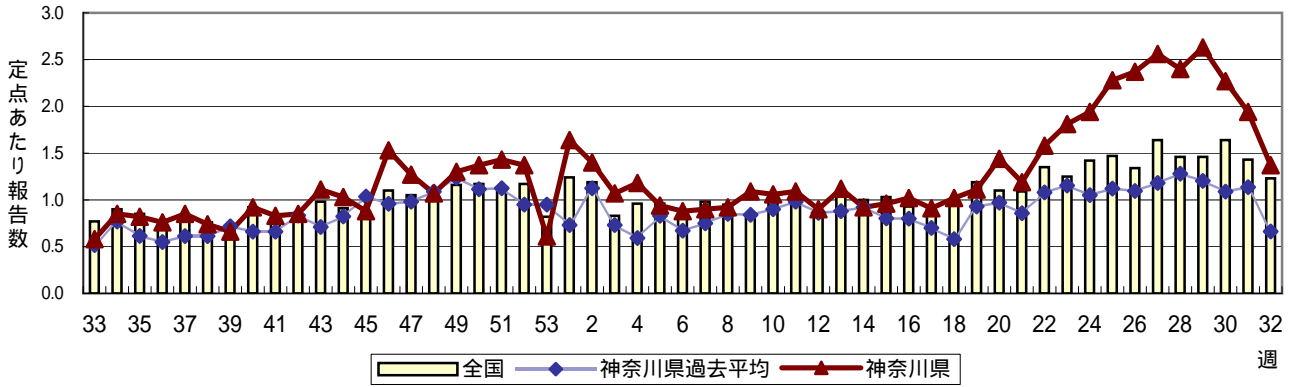
ヘルパンギーナ



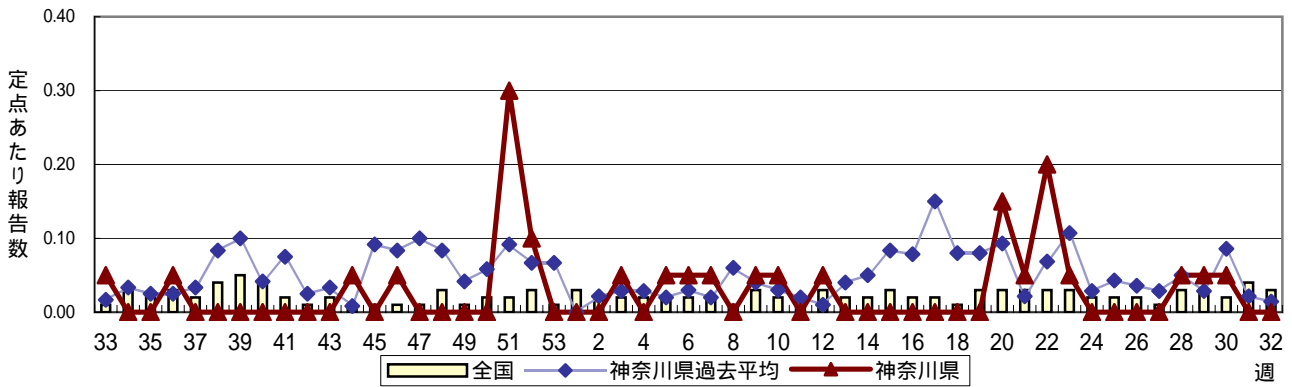
麻しん(成人麻しんを除く)(はしか(18歳未満))



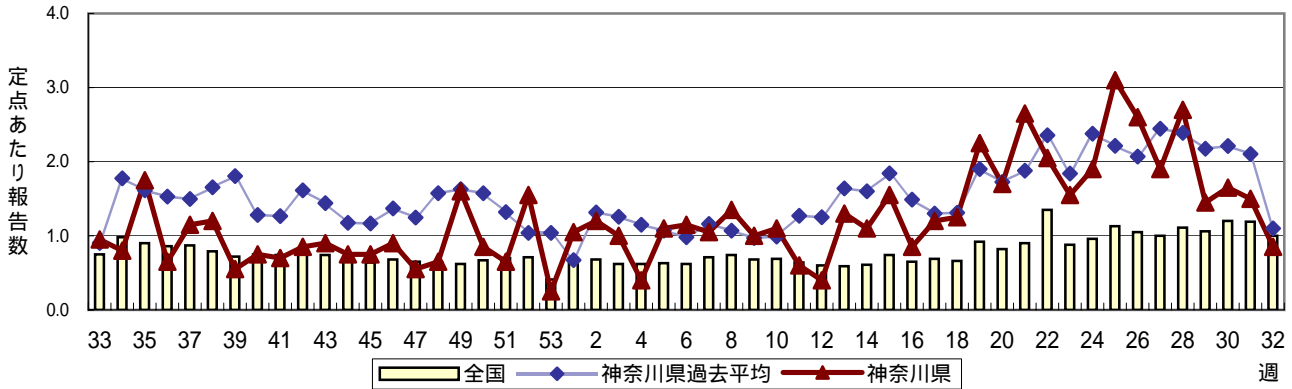
流行性耳下腺炎(おたふくかぜ)



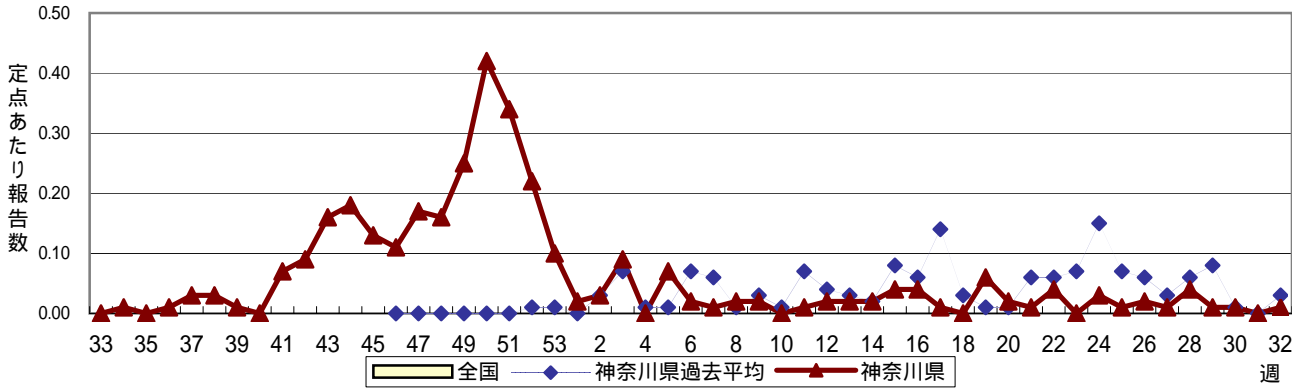
急性出血性結膜炎



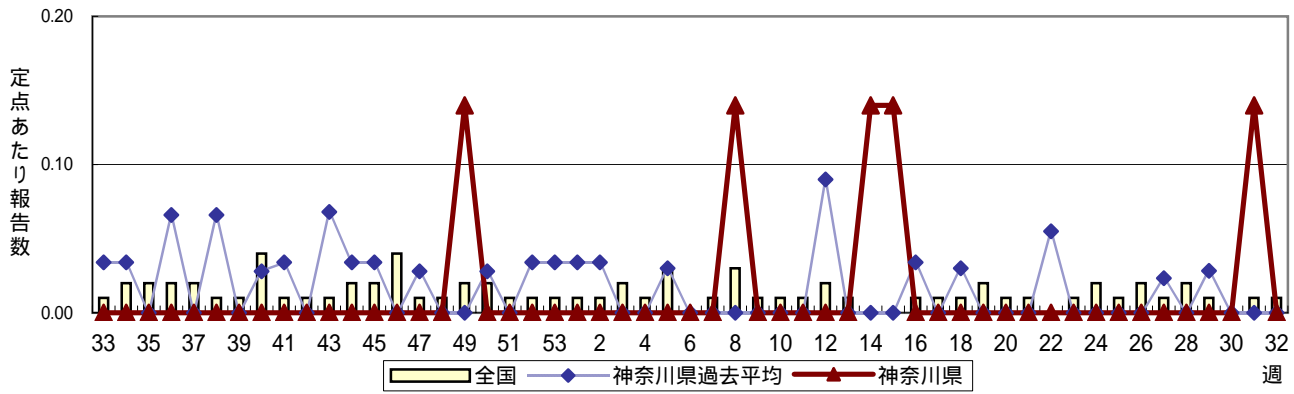
流行性角結膜炎



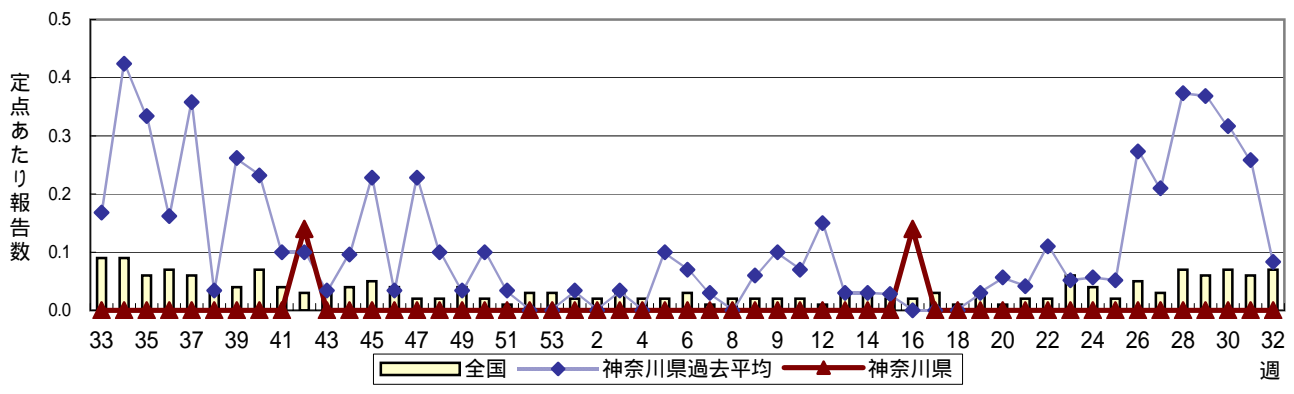
RSウイルス感染症



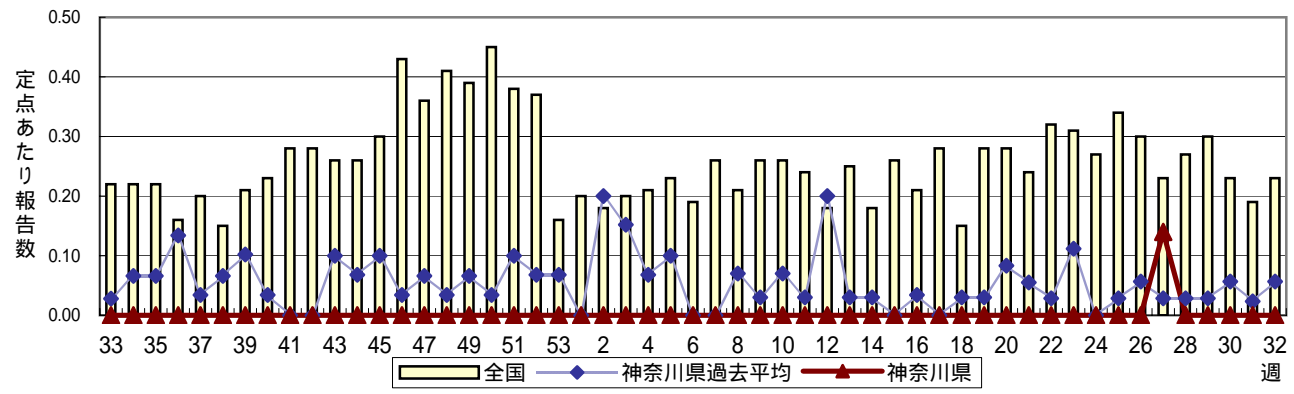
細菌性髄膜炎



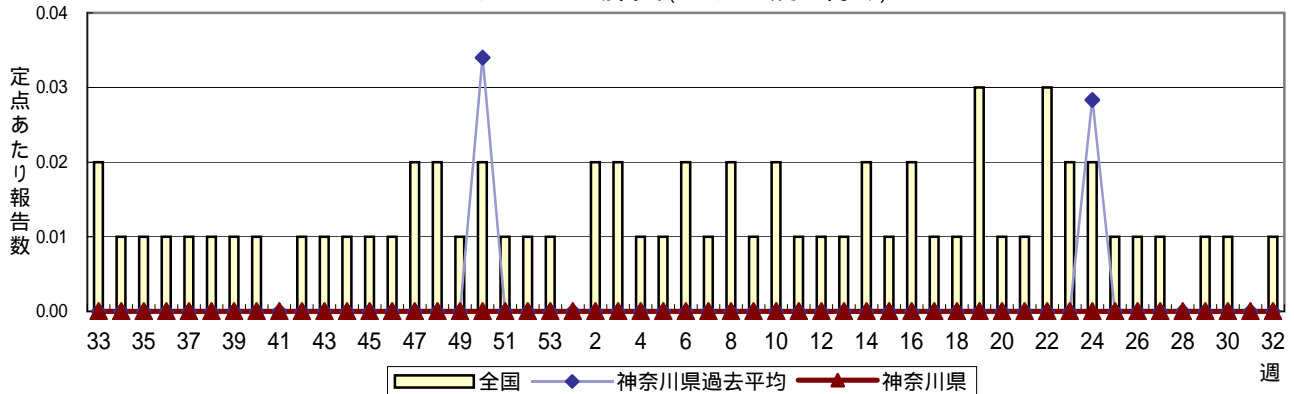
無菌性髄膜炎



マイコプラズマ肺炎



クラミジア肺炎(オウム病を除く)



成人麻疹(はしか(18歳以上))

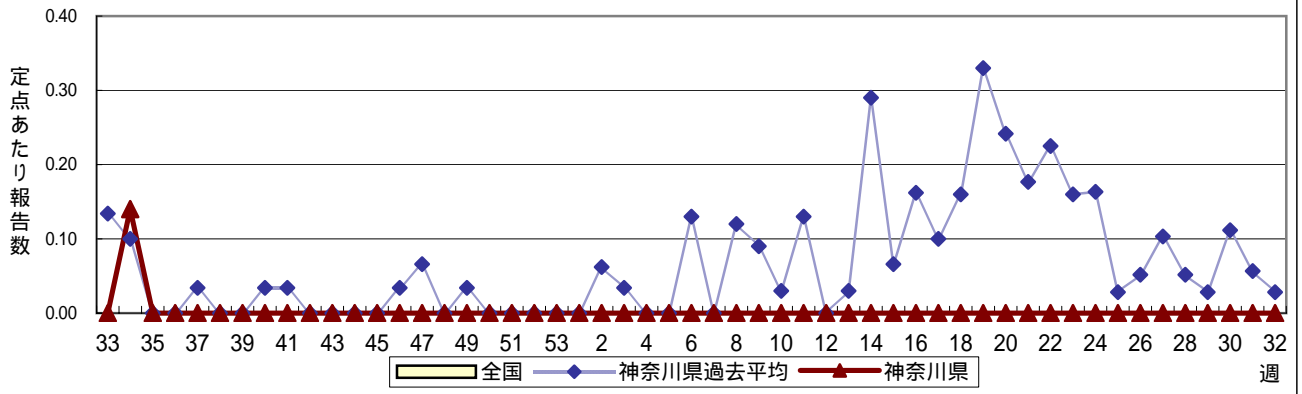


表1 罹患数・定点当り罹患数 疾病、政令市・保健所別 (その1)

集計対象:平成17年32週 (8月8日~8月14日)

神奈川県	インフルエンザ (高病原性鳥インフルエンザを除く)		咽頭結膜熱		A群溶血性レンサ球菌咽頭炎		感染性胃腸炎		水痘	
	罹患数	定点当り	罹患数	定点当り	罹患数	定点当り	罹患数	定点当り	罹患数	定点当り
全地域計	-	-	82	0.40	80	0.39	327	1.59	114	0.55
横浜市	-	-	39	0.46	35	0.42	99	1.18	36	0.43
川崎市	-	-	18	0.55	27	0.82	91	2.76	26	0.79
県域計 (横浜市、川崎市を除く)	-	-	25	0.28	18	0.20	137	1.54	52	0.58
横須賀市	-	-	-	-	2	0.20	-	-	3	0.30
平塚	-	-	-	-	4	0.57	2	0.29	2	0.29
鎌倉	-	-	-	-	-	-	7	1.17	5	0.83
藤沢	-	-	6	0.67	3	0.33	6	0.67	14	1.56
小田原	-	-	5	0.83	4	0.67	4	0.67	2	0.33
相模原市	-	-	10	0.77	2	0.15	56	4.31	11	0.85
三崎	-	-	1	0.50	1	0.50	2	1.00	-	-
厚木	-	-	-	-	-	-	16	1.45	5	0.45
足柄上	-	-	-	-	-	-	1	0.33	-	-
津久井	-	-	1	0.33	1	0.33	-	-	2	0.67
秦野	-	-	1	0.17	-	-	21	3.50	2	0.33
大和	-	-	1	0.14	-	-	15	2.14	1	0.14
茅ヶ崎	-	-	-	-	1	0.17	7	1.17	5	0.83

神奈川県	手足口病		伝染性紅斑		突発性発しん		百日咳		風しん	
	罹患数	定点当り	罹患数	定点当り	罹患数	定点当り	罹患数	定点当り	罹患数	定点当り
全地域計	240	1.17	69	0.33	123	0.60	1	0.00	5	0.02
横浜市	76	0.90	16	0.19	43	0.51	1	0.01	2	0.02
川崎市	47	1.42	7	0.21	23	0.70	-	-	-	-
県域計 (横浜市、川崎市を除く)	117	1.31	46	0.52	57	0.64	-	-	3	0.03
横須賀市	3	0.30	-	-	3	0.30	-	-	-	-
平塚	6	0.86	2	0.29	4	0.57	-	-	-	-
鎌倉	5	0.83	2	0.33	3	0.50	-	-	-	-
藤沢	24	2.67	11	1.22	14	1.56	-	-	-	-
小田原	9	1.50	13	2.17	3	0.50	-	-	1	0.17
相模原市	36	2.77	9	0.69	9	0.69	-	-	2	0.15
三崎	1	0.50	-	-	-	-	-	-	-	-
厚木	12	1.09	1	0.09	7	0.64	-	-	-	-
足柄上	1	0.33	-	-	2	0.67	-	-	-	-
津久井	3	1.00	-	-	-	-	-	-	-	-
秦野	2	0.33	-	-	3	0.50	-	-	-	-
大和	4	0.57	1	0.14	5	0.71	-	-	-	-
茅ヶ崎	11	1.83	7	1.17	4	0.67	-	-	-	-

神奈川県	ヘルパンギーナ		麻しん (成人麻しんを除く)		流行性耳下腺炎		急性出血性結膜炎		流行性角結膜炎	
	罹患数	定点当り	罹患数	定点当り	罹患数	定点当り	罹患数	定点当り	罹患数	定点当り
全地域計	352	1.71	1	0.00	248	1.20	-	-	29	0.69
横浜市	156	1.86	-	-	75	0.89	-	-	6	0.40
川崎市	78	2.36	-	-	51	1.55	-	-	6	0.86
県域計 (横浜市、川崎市を除く)	118	1.33	1	0.01	122	1.37	-	-	17	0.85
横須賀市	6	0.60	1	0.10	26	2.60	-	-	12	4.00
平塚	12	1.71	-	-	1	0.14	-	-	-	-
鎌倉	9	1.50	-	-	9	1.50	-	-	-	-
藤沢	27	3.00	-	-	18	2.00	-	-	-	-
小田原	4	0.67	-	-	6	1.00	-	-	-	-
相模原市	21	1.62	-	-	12	0.92	-	-	-	-
三崎	-	-	-	-	6	3.00	-	-	-	-
厚木	22	2.00	-	-	32	2.91	-	-	4	1.33
足柄上	1	0.33	-	-	-	-	-	-	-	-
津久井	2	0.67	-	-	3	1.00	-	-	-	-
秦野	6	1.00	-	-	4	0.67	-	-	-	-
大和	6	0.86	-	-	4	0.57	-	-	1	0.50
茅ヶ崎	2	0.33	-	-	1	0.17	-	-	-	-

表1 罹患数・定点当り罹患数 疾病、政令市・保健所別 (その2)

集計対象:平成17年32週 (8月8日~8月14日)

神奈川県	RSウイルス感染症		細菌性髄膜炎		無菌性髄膜炎		マイコプラズマ肺炎		クラミジア肺炎 (オウム病を除く)	
	罹患数	定点当り	罹患数	定点当り	罹患数	定点当り	罹患数	定点当り	罹患数	定点当り
全県域計	1	0.00	1	0.09	2	0.18	-	-	-	-
横浜市	-	-	-	-	1	0.33	-	-	-	-
川崎市	-	-	1	0.50	1	0.50	-	-	-	-
県域計 (横浜市、川崎市を除く)	1	0.01	-	-	-	-	-	-	-	-
横須賀市	1	0.10	-	-	-	-	-	-	-	-
平塚	-	-	-	-	-	-	-	-	-	-
鎌倉	-	-	-	-	-	-	-	-	-	-
藤沢	-	-	-	-	-	-	-	-	-	-
小田原	-	-	-	-	-	-	-	-	-	-
相模原市	-	-	-	-	-	-	-	-	-	-
三崎	-	-	-	-	-	-	-	-	-	-
厚木	-	-	-	-	-	-	-	-	-	-
足柄上	-	-	-	-	-	-	-	-	-	-
津久井	-	-	-	-	-	-	-	-	-	-
秦野	-	-	-	-	-	-	-	-	-	-
大和	-	-	-	-	-	-	-	-	-	-
茅ヶ崎	-	-	-	-	-	-	-	-	-	-

神奈川県	成人麻しん	
	罹患数	定点当り
全県域計	-	-
横浜市	-	-
川崎市	-	-
県域計 (横浜市、川崎市を除く)	-	-
横須賀市	-	-
平塚	-	-
鎌倉	-	-
藤沢	-	-
小田原	-	-
相模原市	-	-
三崎	-	-
厚木	-	-
足柄上	-	-
津久井	-	-
秦野	-	-
大和	-	-
茅ヶ崎	-	-

表2 罹患数・定点当り罹患数、年齢・疾病別 (その2)

集計対象:平成17年32週 (8月8日~8月14日)

*県域(横浜市、川崎市を除く)

神奈川県男女合計		項目	9	10-14	15-19	20-29	30-39	40-49	50-59	60-69	70-79	80歳以上	
インフルエンザ (高病原性鳥インフルエンザを除く)	全国	罹患数	6	23	6	37	34	21	20	6	17	3	
		定点当り	0.00	0.00	0.00	0.01	0.01	0.00	0.00	0.00	0.00	0.00	
	県域	罹患数	-	-	-	-	-	-	-	-	-	-	-
		定点当り	-	-	-	-	-	-	-	-	-	-	-

神奈川県男女合計		項目	9	10-14	15-19	20歳以上
咽頭結膜熱	全国	罹患数	39	41	1	16
		定点当り	0.01	0.01	0.00	0.01
	県域	罹患数	-	1	-	2
		定点当り	-	0.01	-	0.02
A群溶血性レンサ球菌咽頭炎	全国	罹患数	54	101	12	88
		定点当り	0.02	0.03	0.00	0.03
	県域	罹患数	1	4	-	1
		定点当り	0.01	0.04	-	0.01
感染性胃腸炎	全国	罹患数	227	513	131	589
		定点当り	0.08	0.17	0.04	0.20
	県域	罹患数	2	8	4	10
		定点当り	0.02	0.09	0.04	0.11
水痘	全国	罹患数	24	21	3	13
		定点当り	0.01	0.01	0.00	0.00
	県域	罹患数	-	-	-	1
		定点当り	-	-	-	0.01
手足口病	全国	罹患数	28	50	6	22
		定点当り	0.01	0.02	0.00	0.01
	県域	罹患数	2	7	-	3
		定点当り	0.02	0.08	-	0.03
伝染性紅斑	全国	罹患数	22	19	4	18
		定点当り	0.01	0.01	0.00	0.01
	県域	罹患数	3	1	-	1
		定点当り	0.03	0.01	-	0.01
突発性発しん	全国	罹患数	-	-	-	-
		定点当り	-	-	-	-
	県域	罹患数	-	-	-	-
		定点当り	-	-	-	-
百日咳	全国	罹患数	2	4	1	3
		定点当り	0.00	0.00	0.00	0.00
	県域	罹患数	-	-	-	-
		定点当り	-	-	-	-
風しん	全国	罹患数	-	-	1	4
		定点当り	-	-	0.00	0.00
	県域	罹患数	-	-	-	-
		定点当り	-	-	-	-
ヘルパンギーナ	全国	罹患数	40	74	3	27
		定点当り	0.01	0.02	0.00	0.01
	県域	罹患数	-	1	-	5
		定点当り	-	0.01	-	0.06
麻しん (成人麻しんを除く)	全国	罹患数	-	-	-	-
		定点当り	-	-	-	-
	県域	罹患数	-	-	-	-
		定点当り	-	-	-	-
流行性耳下腺炎	全国	罹患数	113	157	15	67
		定点当り	0.04	0.05	0.00	0.02
	県域	罹患数	3	4	-	2
		定点当り	0.03	0.04	-	0.02
RSウイルス感染症	県域	罹患数	-	-	-	-
		定点当り	-	-	-	-

神奈川県男女合計		項目	9	10-14	15-19	20-29	30-39	40-49	50-59	60-69	70歳以上
急性出血性結膜炎	全国	罹患数	-	-	-	3	3	2	3	-	-
		定点当り	-	-	-	0.00	0.00	0.00	0.00	-	-
	県域	罹患数	-	-	-	-	-	-	-	-	-
		定点当り	-	-	-	-	-	-	-	-	-
流行性角結膜炎	全国	罹患数	9	27	31	93	127	53	54	47	32
		定点当り	0.01	0.04	0.05	0.15	0.20	0.08	0.09	0.07	0.05
	県域	罹患数	-	-	2	1	3	1	-	4	1
		定点当り	-	-	0.10	0.05	0.15	0.05	-	0.20	0.05

神奈川県男女合計		項目	45-49	50-54	55-59	60-64	65-69	70歳以上
細菌性髄膜炎	全国	罹患数	1	-	-	-	-	1
		定点当り	0.00	-	-	-	-	0.00
	県域	罹患数	-	-	-	-	-	-
		定点当り	-	-	-	-	-	-
無菌性髄膜炎	全国	罹患数	-	-	-	-	-	-
		定点当り	-	-	-	-	-	-
	県域	罹患数	-	-	-	-	-	-
		定点当り	-	-	-	-	-	-
マイコプラズマ肺炎	全国	罹患数	1	-	-	-	-	3
		定点当り	0.00	-	-	-	-	0.01
	県域	罹患数	-	-	-	-	-	-
		定点当り	-	-	-	-	-	-
クラミジア肺炎 (オウム病を除く)	全国	罹患数	1	-	-	-	-	5
		定点当り	0.00	-	-	-	-	0.01
	県域	罹患数	-	-	-	-	-	-
		定点当り	-	-	-	-	-	-
成人麻しん	全国	罹患数	-	-	-	-	-	-
		定点当り	-	-	-	-	-	-
	県域	罹患数	-	-	-	-	-	-
		定点当り	-	-	-	-	-	-

表3 罹患数・定点当り罹患数、週・疾病別

集計対象:平成17年32週 (8月8日~8月14日)

*罹患数(横浜市、川崎市を除く)

神奈川県域男女合計	項目	5週前	4週前	3週前	2週前	1週前	今週
インフルエンザ (高病原性鳥インフルエンザを除く)	罹患数	-	-	-	-	-	-
	定点当り	-	-	-	-	-	-
咽頭結膜熱	罹患数	68	66	51	39	37	25
	定点当り	0.76	0.74	0.57	0.44	0.42	0.28
A群溶血性レンサ球菌咽頭炎	罹患数	88	78	65	38	26	18
	定点当り	0.99	0.88	0.73	0.43	0.29	0.20
感染性胃腸炎	罹患数	341	286	258	211	219	137
	定点当り	3.83	3.21	2.90	2.37	2.46	1.54
水痘	罹患数	168	103	135	79	64	52
	定点当り	1.89	1.16	1.52	0.89	0.72	0.58
手足口病	罹患数	226	249	204	187	155	117
	定点当り	2.54	2.80	2.29	2.10	1.74	1.31
伝染性紅斑	罹患数	97	120	91	77	60	46
	定点当り	1.09	1.35	1.02	0.87	0.67	0.52
突発性発しん	罹患数	68	66	65	75	63	57
	定点当り	0.76	0.74	0.73	0.84	0.71	0.64
百日咳	罹患数	-	-	-	-	-	-
	定点当り	-	-	-	-	-	-
風しん	罹患数	-	1	1	-	-	3
	定点当り	-	0.01	0.01	-	-	0.03
ヘルパンギーナ	罹患数	696	756	517	359	195	118
	定点当り	7.82	8.49	5.81	4.03	2.19	1.33
麻しん (成人麻しんを除く)	罹患数	-	-	-	-	2	1
	定点当り	-	-	-	-	0.02	0.01
流行性耳下腺炎	罹患数	228	214	234	202	173	122
	定点当り	2.56	2.40	2.63	2.27	1.94	1.37
急性出血性結膜炎	罹患数	-	1	1	1	-	-
	定点当り	-	0.05	0.05	0.05	-	-
流行性角結膜炎	罹患数	38	54	29	33	30	17
	定点当り	1.90	2.70	1.45	1.65	1.50	0.85
RSウイルス感染症	罹患数	1	4	1	1	-	1
	定点当り	0.01	0.04	0.01	0.01	-	0.01
細菌性髄膜炎	罹患数	-	-	-	-	1	-
	定点当り	-	-	-	-	0.14	-
無菌性髄膜炎	罹患数	-	-	-	-	-	-
	定点当り	-	-	-	-	-	-
マイコプラズマ肺炎	罹患数	1	-	-	-	-	-
	定点当り	0.14	-	-	-	-	-
クラミジア肺炎 (オウム病を除く)	罹患数	-	-	-	-	-	-
	定点当り	-	-	-	-	-	-
成人麻しん	罹患数	-	-	-	-	-	-
	定点当り	-	-	-	-	-	-