



平成17年8月5日

神奈川県感染症発生情報（週報）

<http://www.eiken.pref.kanagawa.jp/>

平成17年・30週(7月25日～ 7月31日)

感染症情報センターからのお知らせ(衛生研究所ホームページより)

全数把握対象疾患(横浜市、川崎市域は除く)

1類感染症...報告なし。

2類感染症...報告なし。

3類感染症...腸管出血性大腸菌感染症の報告が、津久井保健所管内から3例(10歳未満、男児2名、30歳代、男性)、横須賀市保健所管内から2例(10歳未満、男児、30歳代、女性)、足柄上保健所管内から2例(40歳代、女性、60歳代、女性)、平塚保健所管内から1例(10歳未満、男児)、小田原保健所管内から1例(10歳代、女性)及び大和保健所管内から1例(10歳未満、男児)あった。

4類感染症...報告なし。

5類感染症...後天性免疫不全症候群の報告が足柄上保健所管内から1例、バンコマイシン耐性腸球菌感染症の報告が、茅ヶ崎保健所管内から1例であった。

定点把握対象疾患(横浜市、川崎市域は除く)

5類感染症...夏休みに入り、ヘルパンギーナをはじめほとんどの感染症で報告が減じている。一年中で最も小児の患者の少ない季節となった。

神奈川県感染症情報センター

(神奈川県衛生研究所 企画情報部 衛生情報課)

TEL:0467-83-4400(代表)(内線 2104・2112)

FAX:0467-89-5211(企画情報部)

TEL・FAX:0467-89-5213(感染症情報センター)

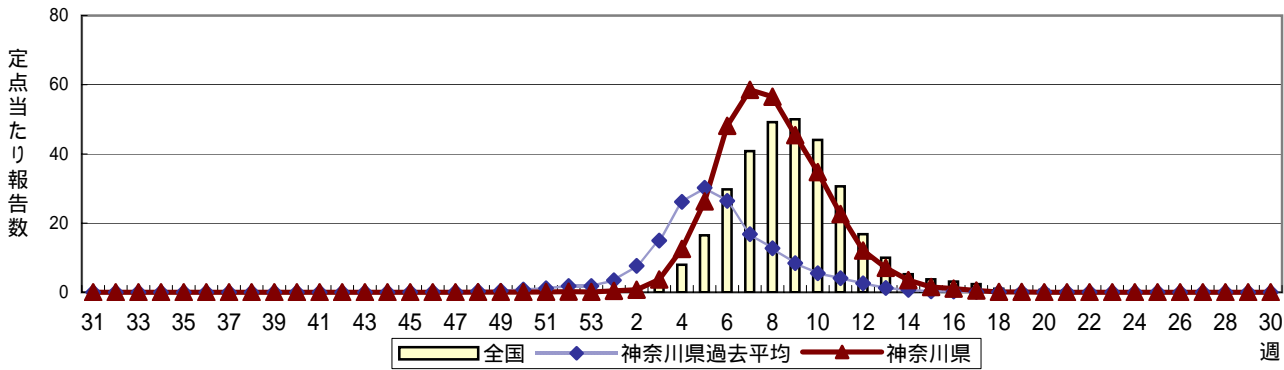
URL : http://www.eiken.pref.kanagawa.jp/003_center/03_center_main.htm

E-MAIL : IDSC.463@pref.kanagawa.jp

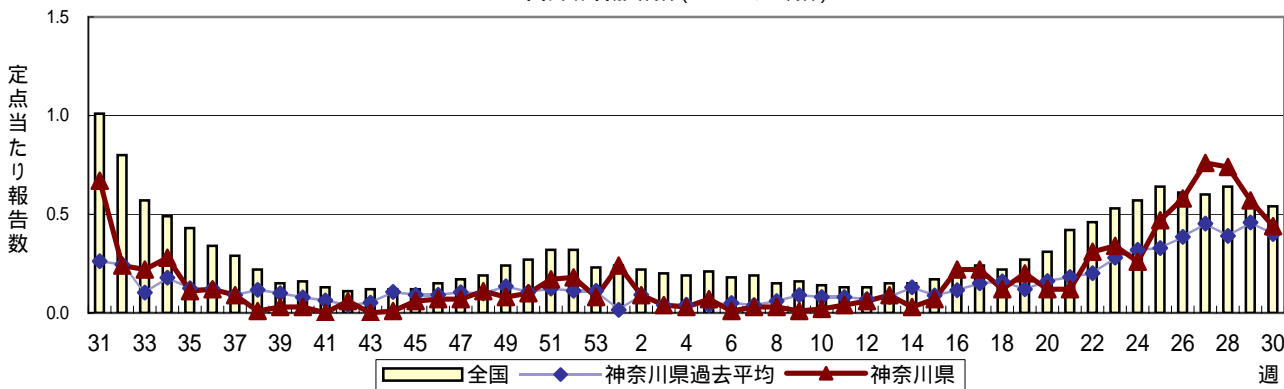
感染症発生動向調査 定点当たり報告数 時系列グラフ(週報対象疾患)

疾患名の明朝体括弧書きは、一般的に使われている名称であり、正式名称ではありません
 神奈川県は、横浜市、川崎市を除く神奈川県内のデータです

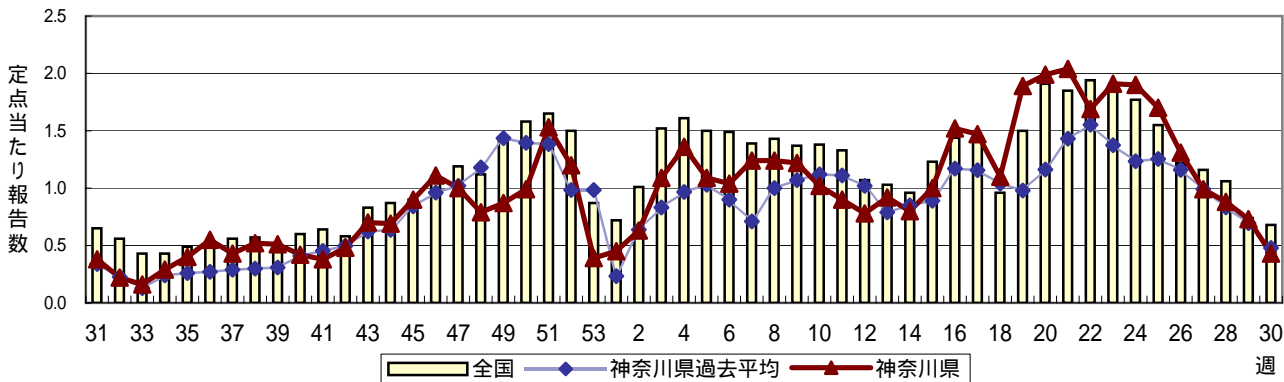
インフルエンザ(高病原性鳥インフルエンザを除く)



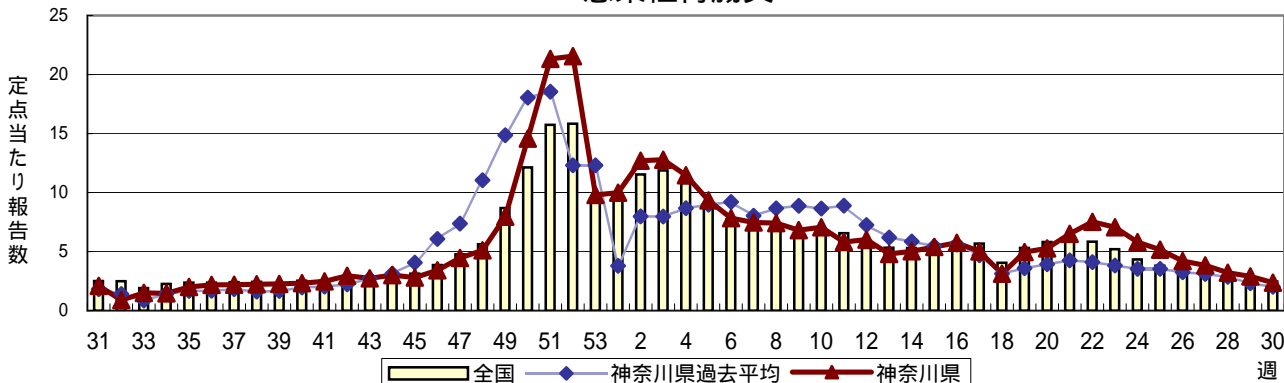
咽頭結膜熱(プール熱)



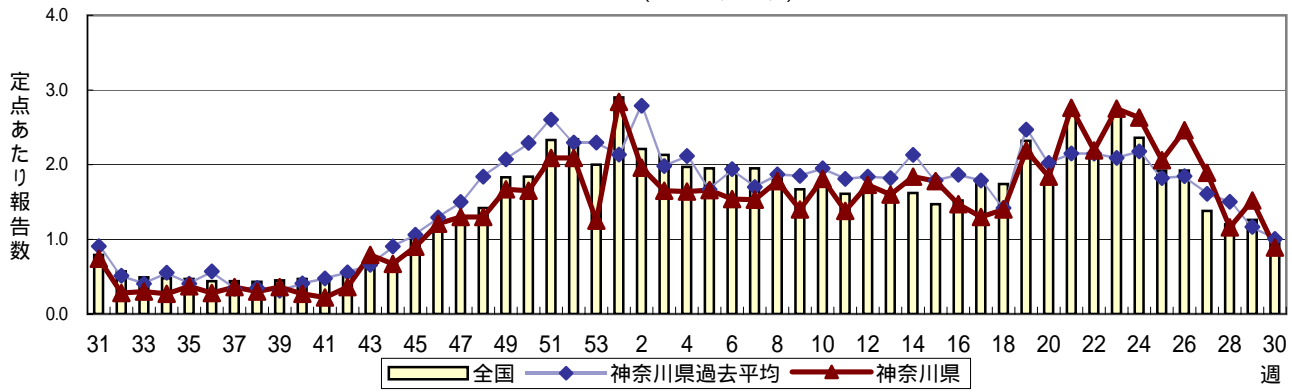
A群溶血性レンサ球菌咽頭炎



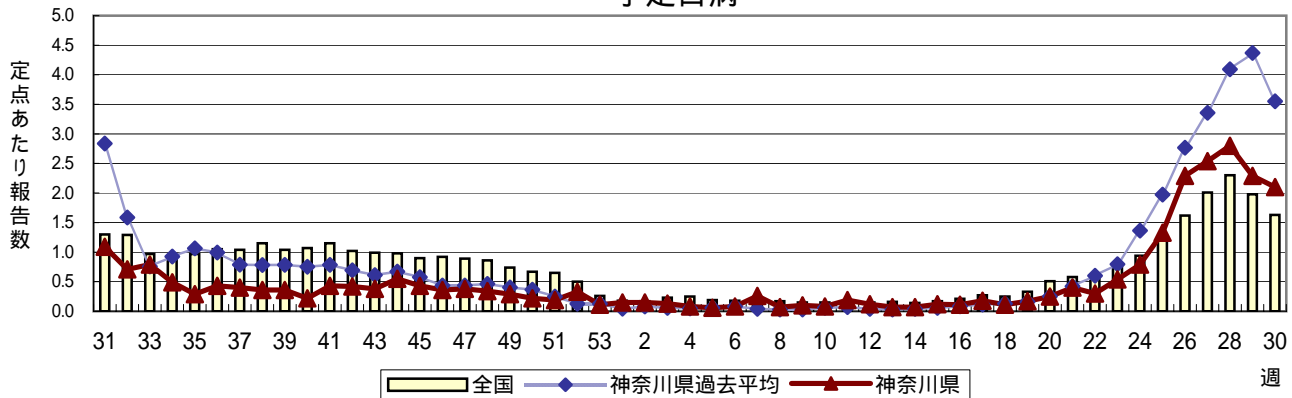
感染性胃腸炎



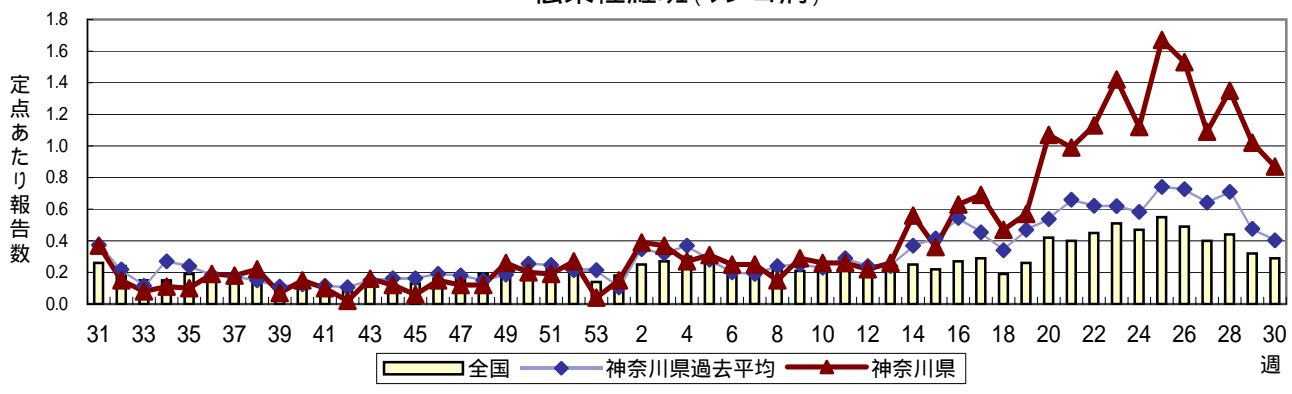
水痘(水ぼうそう)



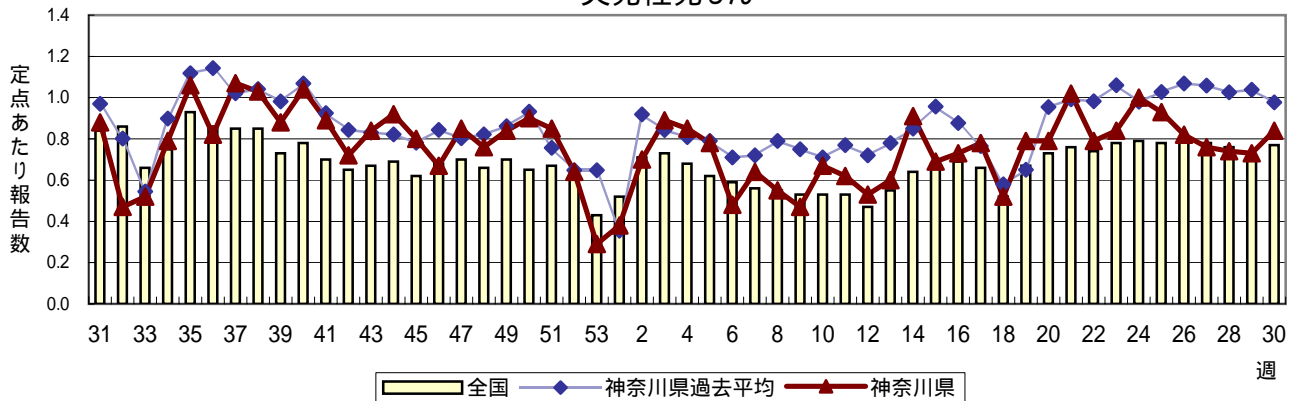
手足口病



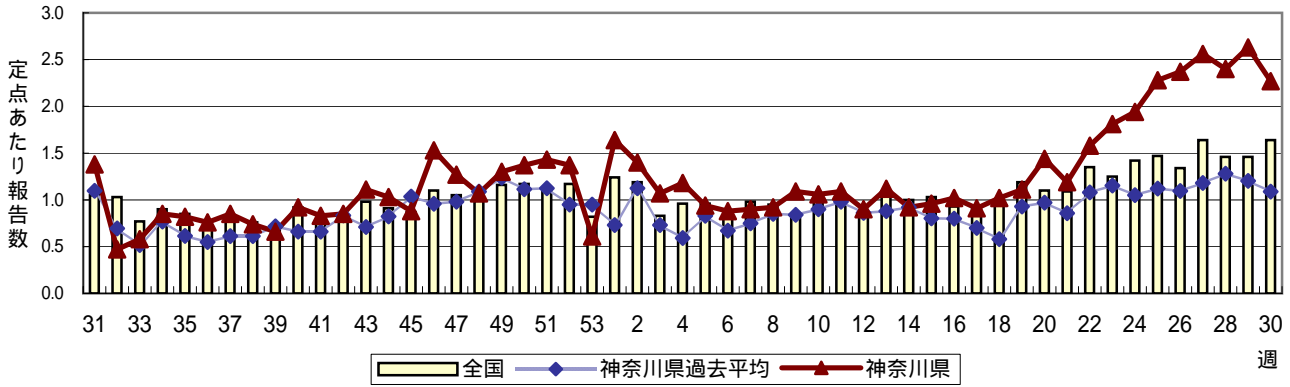
伝染性紅斑(リンゴ病)



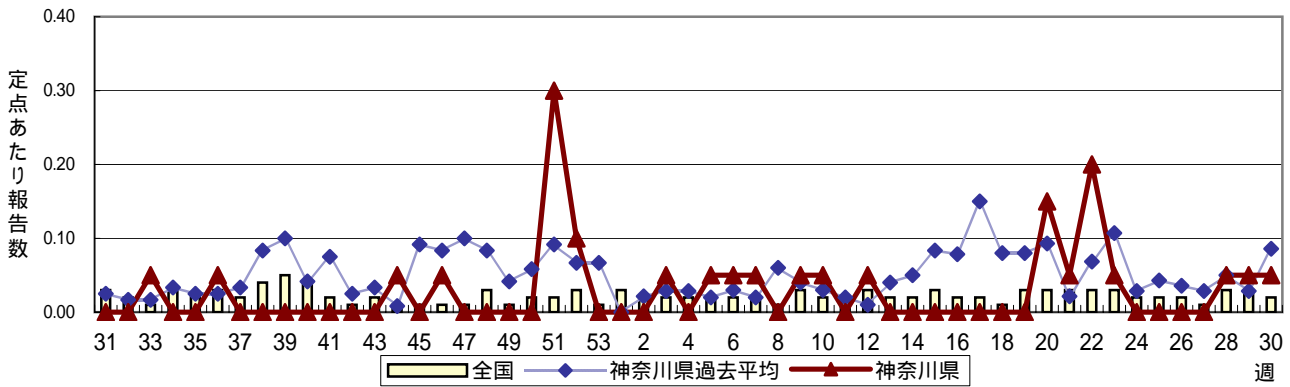
突発性発しん



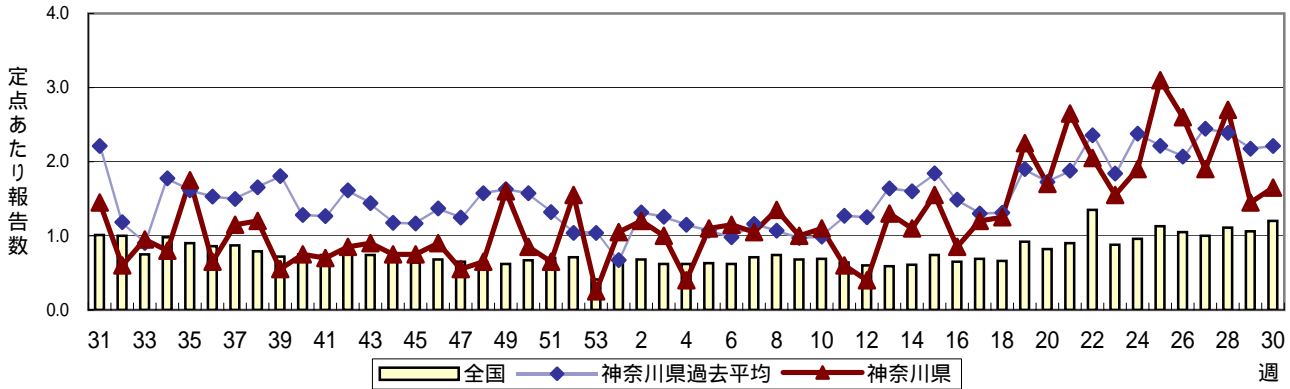
流行性耳下腺炎(おたふくかぜ)



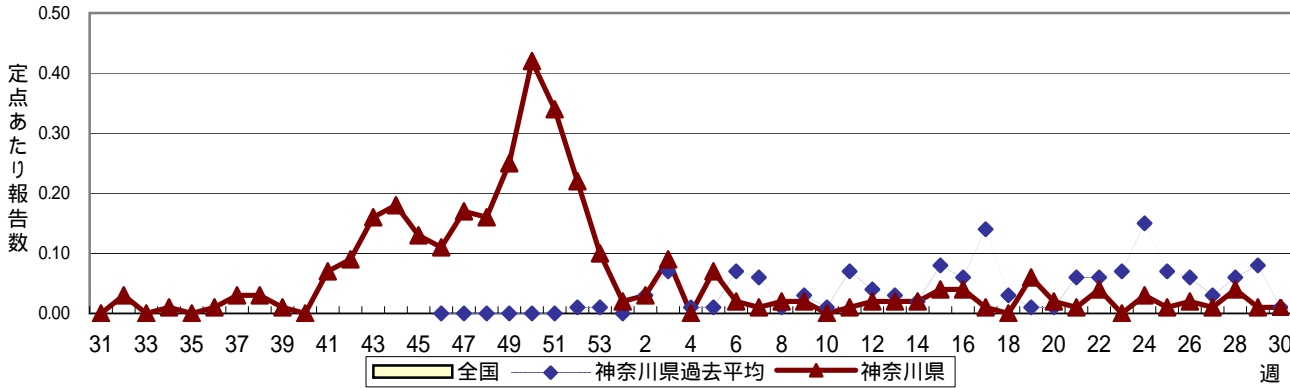
急性出血性結膜炎



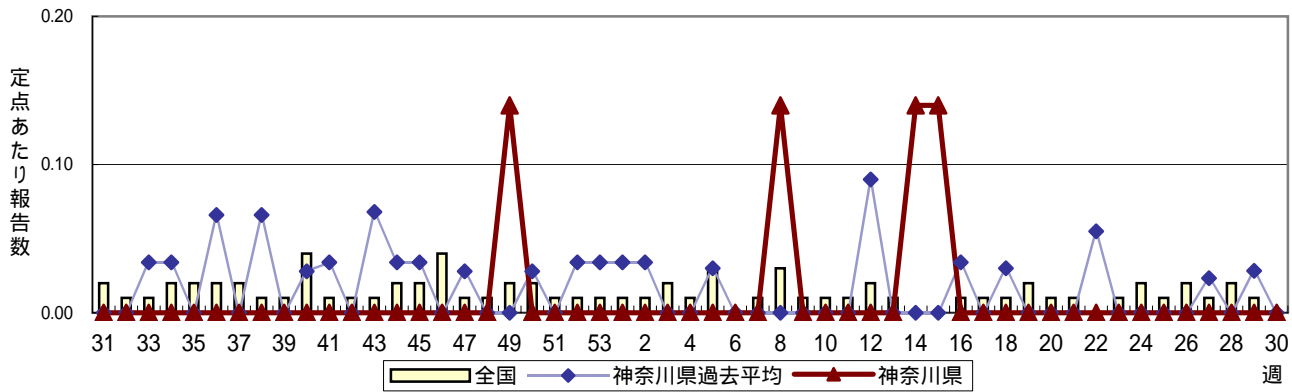
流行性角結膜炎



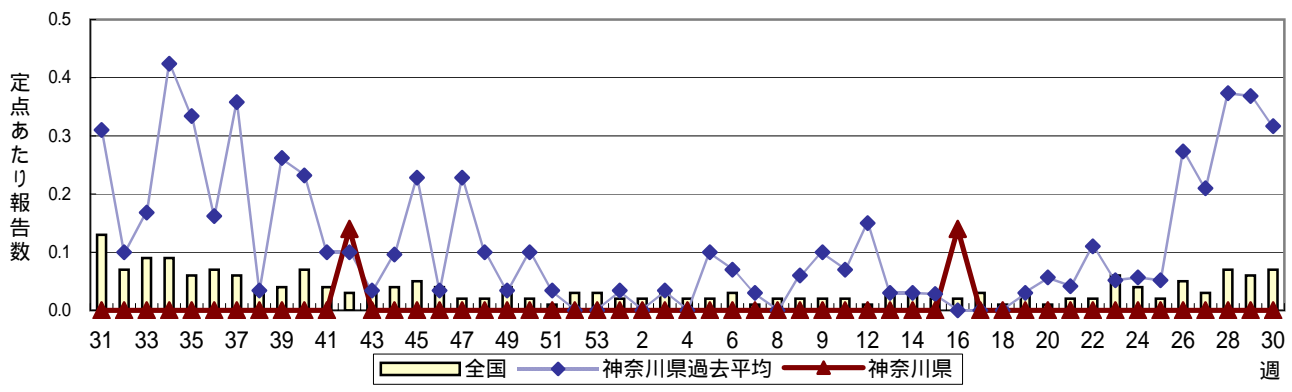
RSウイルス感染症



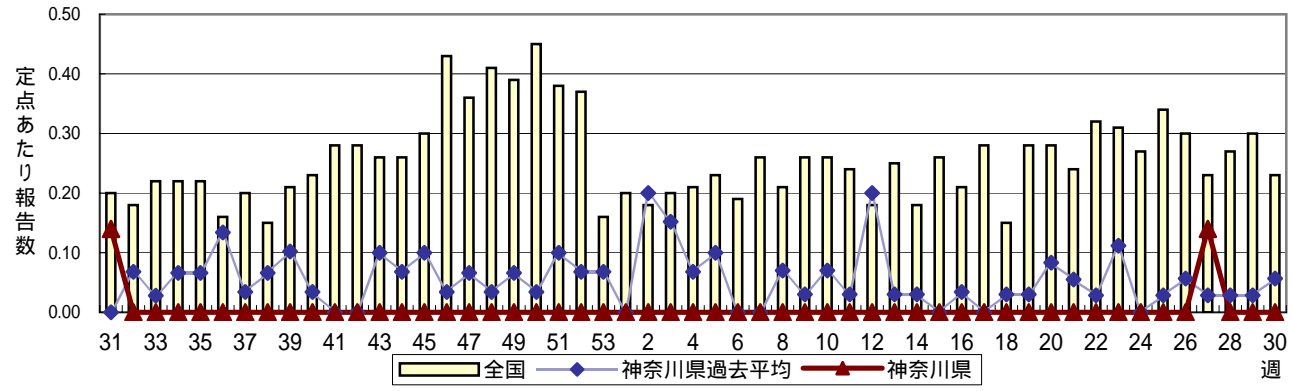
細菌性髄膜炎



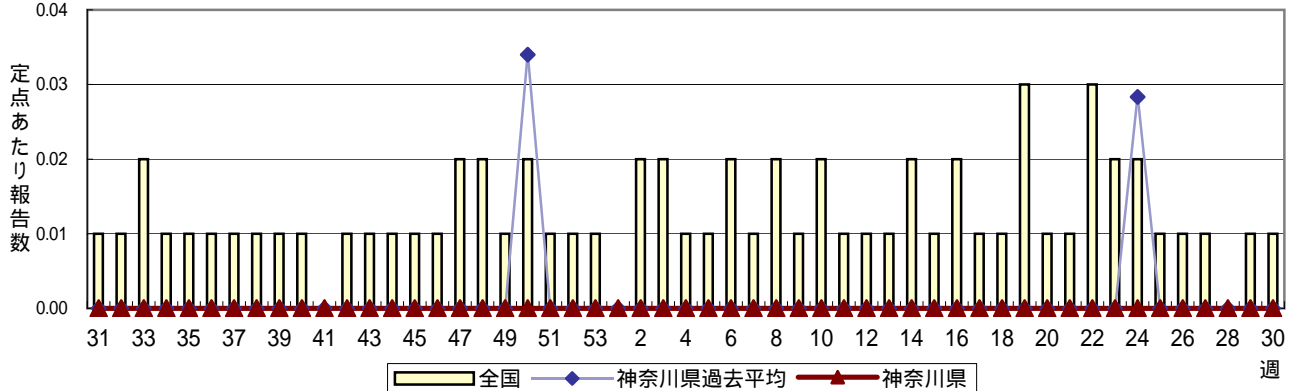
無菌性髄膜炎



マイコプラズマ肺炎



クラミジア肺炎(オウム病を除く)



成人麻しん(はしか(18歳以上))

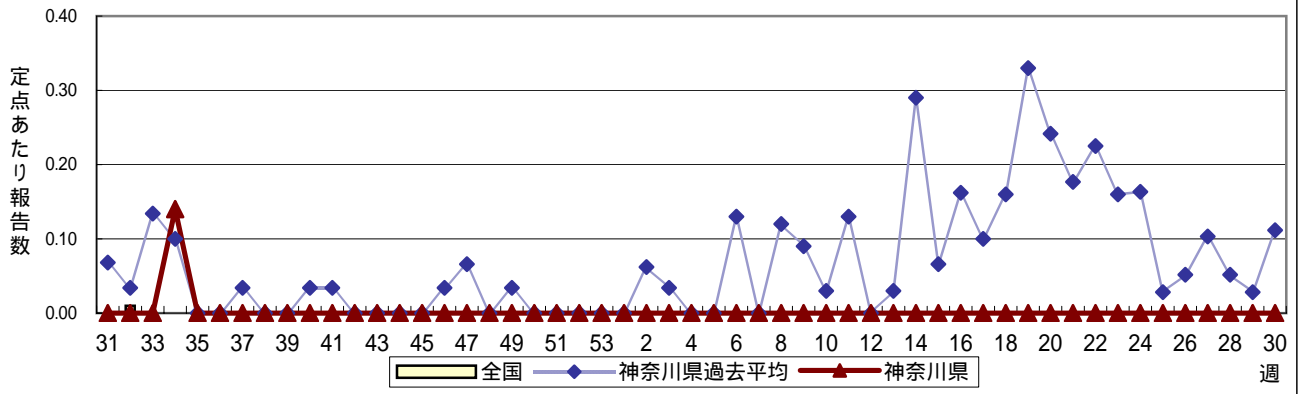


表1 罹患数・定点当り罹患数 疾病、政令市・保健所別 (その1)

集計対象:平成17年30週 (7月25日~7月31日)

| 神奈川県 | インフルエンザ (高病原性鳥インフルエンザを除く) | | 咽頭結膜熱 | | A群溶血性レンサ球菌咽頭炎 | | 感染性胃腸炎 | | 水痘 | |
|---------------------|------------------------------|------|-------|------|---------------|------|--------|------|-----|------|
| | 罹患数 | 定点当り | 罹患数 | 定点当り | 罹患数 | 定点当り | 罹患数 | 定点当り | 罹患数 | 定点当り |
| 全地域計 | 1 | 0.00 | 99 | 0.48 | 137 | 0.67 | 471 | 2.29 | 197 | 0.96 |
| 横浜市 | 1 | 0.01 | 26 | 0.31 | 43 | 0.51 | 144 | 1.71 | 77 | 0.92 |
| 川崎市 | - | - | 34 | 1.03 | 56 | 1.70 | 116 | 3.52 | 41 | 1.24 |
| 県域計 (横浜市、川崎市を除く) | - | - | 39 | 0.44 | 38 | 0.43 | 211 | 2.37 | 79 | 0.89 |
| 横須賀市 | - | - | 1 | 0.10 | 3 | 0.30 | - | - | 7 | 0.70 |
| 平塚 | - | - | - | - | 5 | 0.71 | - | - | 1 | 0.14 |
| 鎌倉 | - | - | - | - | 5 | 0.83 | 9 | 1.50 | 4 | 0.67 |
| 藤沢 | - | - | 7 | 0.78 | 5 | 0.56 | 24 | 2.67 | 9 | 1.00 |
| 小田原 | - | - | 13 | 2.17 | 3 | 0.50 | 30 | 5.00 | 6 | 1.00 |
| 相模原市 | - | - | 7 | 0.54 | 2 | 0.15 | 48 | 3.69 | 17 | 1.31 |
| 三崎 | - | - | - | - | - | - | 3 | 1.50 | - | - |
| 厚木 | - | - | 7 | 0.64 | 4 | 0.36 | 32 | 2.91 | 16 | 1.45 |
| 足柄上 | - | - | - | - | - | - | 7 | 2.33 | 2 | 0.67 |
| 津久井 | - | - | 1 | 0.33 | - | - | - | - | - | - |
| 秦野 | - | - | 2 | 0.33 | 3 | 0.50 | 21 | 3.50 | 9 | 1.50 |
| 大和 | - | - | 1 | 0.14 | 2 | 0.29 | 24 | 3.43 | 4 | 0.57 |
| 茅ヶ崎 | - | - | - | - | 6 | 1.00 | 13 | 2.17 | 4 | 0.67 |

| 神奈川県 | 手足口病 | | 伝染性紅斑 | | 突発性発しん | | 百日咳 | | 風しん | |
|---------------------|------|------|-------|------|--------|------|-----|------|-----|------|
| | 罹患数 | 定点当り | 罹患数 | 定点当り | 罹患数 | 定点当り | 罹患数 | 定点当り | 罹患数 | 定点当り |
| 全地域計 | 424 | 2.06 | 134 | 0.65 | 179 | 0.87 | - | - | 1 | 0.00 |
| 横浜市 | 153 | 1.82 | 39 | 0.46 | 62 | 0.74 | - | - | 1 | 0.01 |
| 川崎市 | 84 | 2.55 | 18 | 0.55 | 42 | 1.27 | - | - | - | - |
| 県域計 (横浜市、川崎市を除く) | 187 | 2.10 | 77 | 0.87 | 75 | 0.84 | - | - | - | - |
| 横須賀市 | 8 | 0.80 | 8 | 0.80 | 4 | 0.40 | - | - | - | - |
| 平塚 | 5 | 0.71 | 1 | 0.14 | 7 | 1.00 | - | - | - | - |
| 鎌倉 | 13 | 2.17 | 3 | 0.50 | 6 | 1.00 | - | - | - | - |
| 藤沢 | 24 | 2.67 | 11 | 1.22 | 11 | 1.22 | - | - | - | - |
| 小田原 | 19 | 3.17 | 18 | 3.00 | 7 | 1.17 | - | - | - | - |
| 相模原市 | 30 | 2.31 | 5 | 0.38 | 13 | 1.00 | - | - | - | - |
| 三崎 | - | - | 1 | 0.50 | - | - | - | - | - | - |
| 厚木 | 22 | 2.00 | 3 | 0.27 | 10 | 0.91 | - | - | - | - |
| 足柄上 | 2 | 0.67 | 2 | 0.67 | 3 | 1.00 | - | - | - | - |
| 津久井 | 9 | 3.00 | - | - | - | - | - | - | - | - |
| 秦野 | 13 | 2.17 | 15 | 2.50 | 9 | 1.50 | - | - | - | - |
| 大和 | 31 | 4.43 | 3 | 0.43 | 1 | 0.14 | - | - | - | - |
| 茅ヶ崎 | 11 | 1.83 | 7 | 1.17 | 4 | 0.67 | - | - | - | - |

| 神奈川県 | ヘルパンギーナ | | 麻しん (成人麻しんを除く) | | 流行性耳下腺炎 | | 急性出血性結膜炎 | | 流行性角結膜炎 | |
|---------------------|---------|------|-------------------|------|---------|------|----------|------|---------|------|
| | 罹患数 | 定点当り | 罹患数 | 定点当り | 罹患数 | 定点当り | 罹患数 | 定点当り | 罹患数 | 定点当り |
| 全地域計 | 889 | 4.32 | - | - | 408 | 1.98 | 1 | 0.02 | 66 | 1.57 |
| 横浜市 | 333 | 3.96 | - | - | 138 | 1.64 | - | - | 28 | 1.87 |
| 川崎市 | 197 | 5.97 | - | - | 68 | 2.06 | - | - | 5 | 0.71 |
| 県域計 (横浜市、川崎市を除く) | 359 | 4.03 | - | - | 202 | 2.27 | 1 | 0.05 | 33 | 1.65 |
| 横須賀市 | 42 | 4.20 | - | - | 53 | 5.30 | - | - | 14 | 4.67 |
| 平塚 | 22 | 3.14 | - | - | 2 | 0.29 | - | - | 2 | 1.00 |
| 鎌倉 | 13 | 2.17 | - | - | 9 | 1.50 | - | - | 3 | 3.00 |
| 藤沢 | 71 | 7.89 | - | - | 28 | 3.11 | - | - | - | - |
| 小田原 | 36 | 6.00 | - | - | 1 | 0.17 | - | - | 5 | 5.00 |
| 相模原市 | 36 | 2.77 | - | - | 17 | 1.31 | - | - | 5 | 1.25 |
| 三崎 | 6 | 3.00 | - | - | 6 | 3.00 | - | - | - | - |
| 厚木 | 52 | 4.73 | - | - | 40 | 3.64 | - | - | 4 | 1.33 |
| 足柄上 | 2 | 0.67 | - | - | 2 | 0.67 | - | - | - | - |
| 津久井 | 4 | 1.33 | - | - | - | - | - | - | - | - |
| 秦野 | 30 | 5.00 | - | - | 7 | 1.17 | - | - | - | - |
| 大和 | 30 | 4.29 | - | - | 25 | 3.57 | 1 | 0.50 | - | - |
| 茅ヶ崎 | 15 | 2.50 | - | - | 12 | 2.00 | - | - | - | - |

表1 罹患数・定点当り罹患数 疾病、政令市・保健所別 (その2)

集計対象:平成17年30週 (7月25日~7月31日)

| 神奈川県 | RSウイルス感染症 | | 細菌性髄膜炎 | | 無菌性髄膜炎 | | マイコプラズマ肺炎 | | クラミジア肺炎 (オウム病を除く) | |
|---------------------|-----------|------|--------|------|--------|------|-----------|------|----------------------|------|
| | 罹患数 | 定点当り | 罹患数 | 定点当り | 罹患数 | 定点当り | 罹患数 | 定点当り | 罹患数 | 定点当り |
| 全県域計 | 2 | 0.01 | - | - | - | - | - | - | - | - |
| 横浜市 | 1 | 0.01 | - | - | - | - | - | - | - | - |
| 川崎市 | - | - | - | - | - | - | - | - | - | - |
| 県域計 (横浜市、川崎市を除く) | 1 | 0.01 | - | - | - | - | - | - | - | - |
| 横須賀市 | 1 | 0.10 | - | - | - | - | - | - | - | - |
| 平塚 | - | - | - | - | - | - | - | - | - | - |
| 鎌倉 | - | - | - | - | - | - | - | - | - | - |
| 藤沢 | - | - | - | - | - | - | - | - | - | - |
| 小田原 | - | - | - | - | - | - | - | - | - | - |
| 相模原市 | - | - | - | - | - | - | - | - | - | - |
| 三崎 | - | - | - | - | - | - | - | - | - | - |
| 厚木 | - | - | - | - | - | - | - | - | - | - |
| 足柄上 | - | - | - | - | - | - | - | - | - | - |
| 津久井 | - | - | - | - | - | - | - | - | - | - |
| 秦野 | - | - | - | - | - | - | - | - | - | - |
| 大和 | - | - | - | - | - | - | - | - | - | - |
| 茅ヶ崎 | - | - | - | - | - | - | - | - | - | - |

| 神奈川県 | 成人麻しん | |
|---------------------|-------|------|
| | 罹患数 | 定点当り |
| 全県域計 | - | - |
| 横浜市 | - | - |
| 川崎市 | - | - |
| 県域計 (横浜市、川崎市を除く) | - | - |
| 横須賀市 | - | - |
| 平塚 | - | - |
| 鎌倉 | - | - |
| 藤沢 | - | - |
| 小田原 | - | - |
| 相模原市 | - | - |
| 三崎 | - | - |
| 厚木 | - | - |
| 足柄上 | - | - |
| 津久井 | - | - |
| 秦野 | - | - |
| 大和 | - | - |
| 茅ヶ崎 | - | - |

表2 罹患数・定点当り罹患数、年齢・疾病別 (その2)

集計対象:平成17年30週 (7月25日~7月31日)

*県域(横浜市、川崎市を除く)

| 神奈川県男女合計 | | 項目 | 9 | 10-14 | 15-19 | 20-29 | 30-39 | 40-49 | 50-59 | 60-69 | 70-79 | 80歳以上 | |
|------------------------------|----|------|------|-------|-------|-------|-------|-------|-------|-------|-------|-------|---|
| インフルエンザ (高病原性鳥インフルエンザを除く) | 全国 | 罹患数 | 14 | 46 | 41 | 71 | 97 | 52 | 25 | 29 | 28 | 9 | |
| | | 定点当り | 0.00 | 0.01 | 0.01 | 0.02 | 0.02 | 0.01 | 0.01 | 0.01 | 0.01 | 0.00 | |
| | 県域 | 罹患数 | - | - | - | - | - | - | - | - | - | - | - |
| | | 定点当り | - | - | - | - | - | - | - | - | - | - | - |

| 神奈川県男女合計 | | 項目 | 9 | 10-14 | 15-19 | 20歳以上 |
|-------------------|------|------|------|-------|-------|-------|
| 咽頭結膜熱 | 全国 | 罹患数 | 32 | 54 | 2 | 23 |
| | | 定点当り | 0.01 | 0.02 | 0.00 | 0.01 |
| | 県域 | 罹患数 | 1 | 2 | - | - |
| | | 定点当り | 0.01 | 0.02 | - | - |
| A群溶血性レンサ球菌咽頭炎 | 全国 | 罹患数 | 89 | 115 | 18 | 126 |
| | | 定点当り | 0.03 | 0.04 | 0.01 | 0.04 |
| | 県域 | 罹患数 | 1 | 4 | - | 5 |
| | | 定点当り | 0.01 | 0.04 | - | 0.06 |
| 感染性胃腸炎 | 全国 | 罹患数 | 225 | 588 | 167 | 806 |
| | | 定点当り | 0.07 | 0.19 | 0.05 | 0.26 |
| | 県域 | 罹患数 | 9 | 12 | 8 | 21 |
| | | 定点当り | 0.10 | 0.13 | 0.09 | 0.24 |
| 水痘 | 全国 | 罹患数 | 26 | 39 | 2 | 18 |
| | | 定点当り | 0.01 | 0.01 | 0.00 | 0.01 |
| | 県域 | 罹患数 | - | 1 | - | 1 |
| | | 定点当り | - | 0.01 | - | 0.01 |
| 手足口病 | 全国 | 罹患数 | 62 | 87 | 6 | 48 |
| | | 定点当り | 0.02 | 0.03 | 0.00 | 0.02 |
| | 県域 | 罹患数 | 1 | 5 | - | 4 |
| | | 定点当り | 0.01 | 0.06 | - | 0.04 |
| 伝染性紅斑 | 全国 | 罹患数 | 37 | 43 | - | 22 |
| | | 定点当り | 0.01 | 0.01 | - | 0.01 |
| | 県域 | 罹患数 | 4 | 6 | - | 6 |
| | | 定点当り | 0.04 | 0.07 | - | 0.07 |
| 突発性発しん | 全国 | 罹患数 | - | - | 1 | - |
| | | 定点当り | - | - | 0.00 | - |
| | 県域 | 罹患数 | - | - | - | - |
| | | 定点当り | - | - | - | - |
| 百日咳 | 全国 | 罹患数 | - | 3 | - | - |
| | | 定点当り | - | 0.00 | - | - |
| | 県域 | 罹患数 | - | - | - | - |
| | | 定点当り | - | - | - | - |
| 風しん | 全国 | 罹患数 | - | - | - | - |
| | | 定点当り | - | - | - | - |
| | 県域 | 罹患数 | - | - | - | - |
| | | 定点当り | - | - | - | - |
| ヘルパンギーナ | 全国 | 罹患数 | 114 | 148 | 13 | 55 |
| | | 定点当り | 0.04 | 0.05 | 0.00 | 0.02 |
| | 県域 | 罹患数 | 4 | 7 | - | 4 |
| | | 定点当り | 0.04 | 0.08 | - | 0.04 |
| 麻しん (成人麻しんを除く) | 全国 | 罹患数 | 1 | - | - | - |
| | | 定点当り | 0.00 | - | - | - |
| | 県域 | 罹患数 | - | - | - | - |
| | | 定点当り | - | - | - | - |
| 流行性耳下腺炎 | 全国 | 罹患数 | 130 | 207 | 20 | 70 |
| | | 定点当り | 0.04 | 0.07 | 0.01 | 0.02 |
| | 県域 | 罹患数 | 8 | 7 | 3 | 5 |
| | | 定点当り | 0.09 | 0.08 | 0.03 | 0.06 |
| RSウイルス感染症 | 県域 | 罹患数 | - | - | - | - |
| | 定点当り | - | - | - | - | |

| 神奈川県男女合計 | | 項目 | 9 | 10-14 | 15-19 | 20-29 | 30-39 | 40-49 | 50-59 | 60-69 | 70歳以上 |
|----------|----|------|------|-------|-------|-------|-------|-------|-------|-------|-------|
| 急性出血性結膜炎 | 全国 | 罹患数 | - | 1 | - | 2 | 4 | 3 | 2 | - | 1 |
| | | 定点当り | - | 0.00 | - | 0.00 | 0.01 | 0.00 | 0.00 | - | 0.00 |
| | 県域 | 罹患数 | - | - | - | - | 1 | - | - | - | - |
| | | 定点当り | - | - | - | - | 0.05 | - | - | - | - |
| 流行性角結膜炎 | 全国 | 罹患数 | 9 | 32 | 26 | 136 | 156 | 70 | 66 | 62 | 52 |
| | | 定点当り | 0.01 | 0.05 | 0.04 | 0.21 | 0.24 | 0.11 | 0.10 | 0.10 | 0.08 |
| | 県域 | 罹患数 | 1 | 2 | 1 | 6 | 7 | 3 | 2 | 3 | 2 |
| | | 定点当り | 0.05 | 0.10 | 0.05 | 0.30 | 0.35 | 0.15 | 0.10 | 0.15 | 0.10 |

| 神奈川県男女合計 | | 項目 | 45-49 | 50-54 | 55-59 | 60-64 | 65-69 | 70歳以上 |
|----------------------|----|------|-------|-------|-------|-------|-------|-------|
| 細菌性髄膜炎 | 全国 | 罹患数 | - | - | - | - | - | - |
| | | 定点当り | - | - | - | - | - | - |
| | 県域 | 罹患数 | - | - | - | - | - | - |
| | | 定点当り | - | - | - | - | - | - |
| 無菌性髄膜炎 | 全国 | 罹患数 | 1 | - | - | - | - | |
| | | 定点当り | 0.00 | - | - | - | - | |
| | 県域 | 罹患数 | - | - | - | - | - | |
| | | 定点当り | - | - | - | - | - | |
| マイコプラズマ肺炎 | 全国 | 罹患数 | 1 | 1 | 1 | 1 | 1 | |
| | | 定点当り | 0.00 | 0.00 | 0.00 | 0.00 | 0.00 | |
| | 県域 | 罹患数 | - | - | - | - | - | |
| | | 定点当り | - | - | - | - | - | |
| クラミジア肺炎 (オウム病を除く) | 全国 | 罹患数 | - | - | - | 1 | 1 | |
| | | 定点当り | - | - | - | 0.00 | 0.00 | |
| | 県域 | 罹患数 | - | - | - | - | - | |
| | | 定点当り | - | - | - | - | - | |
| 成人麻しん | 全国 | 罹患数 | - | - | - | - | - | |
| | | 定点当り | - | - | - | - | - | |
| | 県域 | 罹患数 | - | - | - | - | - | |
| | | 定点当り | - | - | - | - | - | |

表3 罹患数・定点当り罹患数、週・疾病別

集計対象:平成17年30週 (7月25日~7月31日)

*罹患数(横浜市、川崎市を除く)

| 神奈川県域男女合計 | 項目 | 5週前 | 4週前 | 3週前 | 2週前 | 1週前 | 今週 |
|------------------------------|------|------|------|------|------|------|------|
| インフルエンザ (高病原性鳥インフルエンザを除く) | 罹患数 | 1 | - | - | - | - | - |
| | 定点当り | 0.01 | - | - | - | - | - |
| 咽頭結膜熱 | 罹患数 | 42 | 52 | 68 | 66 | 51 | 39 |
| | 定点当り | 0.47 | 0.58 | 0.76 | 0.74 | 0.57 | 0.44 |
| A群溶血性レンサ球菌咽頭炎 | 罹患数 | 151 | 117 | 88 | 78 | 65 | 38 |
| | 定点当り | 1.70 | 1.31 | 0.99 | 0.88 | 0.73 | 0.43 |
| 感染性胃腸炎 | 罹患数 | 460 | 374 | 341 | 286 | 258 | 211 |
| | 定点当り | 5.17 | 4.20 | 3.83 | 3.21 | 2.90 | 2.37 |
| 水痘 | 罹患数 | 183 | 219 | 168 | 103 | 135 | 79 |
| | 定点当り | 2.06 | 2.46 | 1.89 | 1.16 | 1.52 | 0.89 |
| 手足口病 | 罹患数 | 118 | 204 | 226 | 249 | 204 | 187 |
| | 定点当り | 1.33 | 2.29 | 2.54 | 2.80 | 2.29 | 2.10 |
| 伝染性紅斑 | 罹患数 | 149 | 136 | 97 | 120 | 91 | 77 |
| | 定点当り | 1.67 | 1.53 | 1.09 | 1.35 | 1.02 | 0.87 |
| 突発性発しん | 罹患数 | 83 | 73 | 68 | 66 | 65 | 75 |
| | 定点当り | 0.93 | 0.82 | 0.76 | 0.74 | 0.73 | 0.84 |
| 百日咳 | 罹患数 | 1 | - | - | - | - | - |
| | 定点当り | 0.01 | - | - | - | - | - |
| 風しん | 罹患数 | 1 | - | - | 1 | 1 | - |
| | 定点当り | 0.01 | - | - | 0.01 | 0.01 | - |
| ヘルパンギーナ | 罹患数 | 292 | 496 | 696 | 756 | 517 | 359 |
| | 定点当り | 3.28 | 5.57 | 7.82 | 8.49 | 5.81 | 4.03 |
| 麻しん (成人麻しんを除く) | 罹患数 | - | 3 | - | - | - | - |
| | 定点当り | - | 0.03 | - | - | - | - |
| 流行性耳下腺炎 | 罹患数 | 203 | 211 | 228 | 214 | 234 | 202 |
| | 定点当り | 2.28 | 2.37 | 2.56 | 2.40 | 2.63 | 2.27 |
| 急性出血性結膜炎 | 罹患数 | - | - | - | 1 | 1 | 1 |
| | 定点当り | - | - | - | 0.05 | 0.05 | 0.05 |
| 流行性角結膜炎 | 罹患数 | 62 | 52 | 38 | 54 | 29 | 33 |
| | 定点当り | 3.10 | 2.60 | 1.90 | 2.70 | 1.45 | 1.65 |
| RSウイルス感染症 | 罹患数 | 1 | 2 | 1 | 4 | 1 | 1 |
| | 定点当り | 0.01 | 0.02 | 0.01 | 0.04 | 0.01 | 0.01 |
| 細菌性髄膜炎 | 罹患数 | - | - | - | - | - | - |
| | 定点当り | - | - | - | - | - | - |
| 無菌性髄膜炎 | 罹患数 | - | - | - | - | - | - |
| | 定点当り | - | - | - | - | - | - |
| マイコプラズマ肺炎 | 罹患数 | - | - | 1 | - | - | - |
| | 定点当り | - | - | 0.14 | - | - | - |
| クラミジア肺炎 (オウム病を除く) | 罹患数 | - | - | - | - | - | - |
| | 定点当り | - | - | - | - | - | - |
| 成人麻しん | 罹患数 | - | - | - | - | - | - |
| | 定点当り | - | - | - | - | - | - |