



平成17年7月29日

神奈川県感染症発生情報（週報）

<http://www.eiken.pref.kanagawa.jp/>

平成17年・29週(7月18日～ 7月24日)

感染症情報センターからのお知らせ(衛生研究所ホームページより)

- ・「ヘルパンギーナの流行(神奈川県情報)」「ヘルパンギーナ(水泡性咽頭炎)の流行について(健康増進課)」「ヘルパンギーナの流行を懸念」を掲載中。
- ・「神奈川県の感染症発生情報」を掲載中
- ・「神奈川県微生物検査情報」を掲載中

全数把握対象疾患(横浜市、川崎市域は除く)

- 1類感染症...報告なし。
- 2類感染症...細菌性赤痢の報告が、横須賀市保健所管内から1例(30歳代、女性)、コレラの報告が、茅ヶ崎保健所管内から1例(30歳代、女性)あった。
- 3類感染症...腸管出血性大腸菌感染症の報告が、横須賀市保健所管内から1例(30歳代、男性)、平塚保健所管内から2例(10歳未満、男児、20歳代、女性)及び小田原保健所管内から2例(40歳代、男性、30歳代、女性)あった。
- 4類感染症...報告なし。
- 5類感染症...報告なし。

定点把握対象疾患(横浜市、川崎市域は除く)

- 5類感染症...夏休みに入り各疾患とも減少傾向となっている。
ヘルパンギーナは藤沢(定点あたり13.89)、大和(8.14)、秦野保健所管内(7.33)などでまだ報告が多いが、ピークは過ぎた。
咽頭結膜熱、手足口病も減少傾向となっている。
ムンプスの報告が例年より多く、しばらくこの傾向が続きそうである。

神奈川県感染症情報センター

(神奈川県衛生研究所 企画情報部 衛生情報課)

TEL:0467-83-4400(代表)(内線 2104・2112)

FAX:0467-89-5211(企画情報部)

TEL・FAX:0467-89-5213(感染症情報センター)

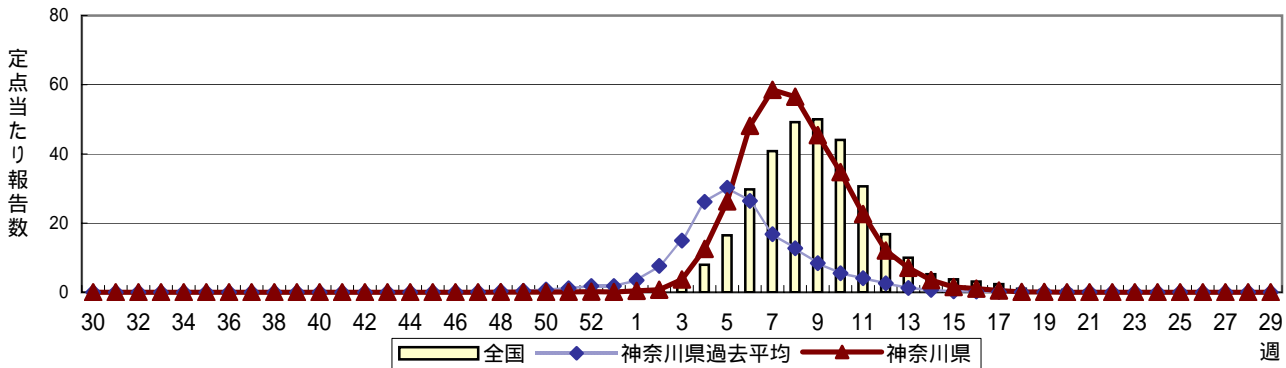
URL : http://www.eiken.pref.kanagawa.jp/003_center/03_center_main.htm

E-MAIL : IDSC.463@pref.kanagawa.jp

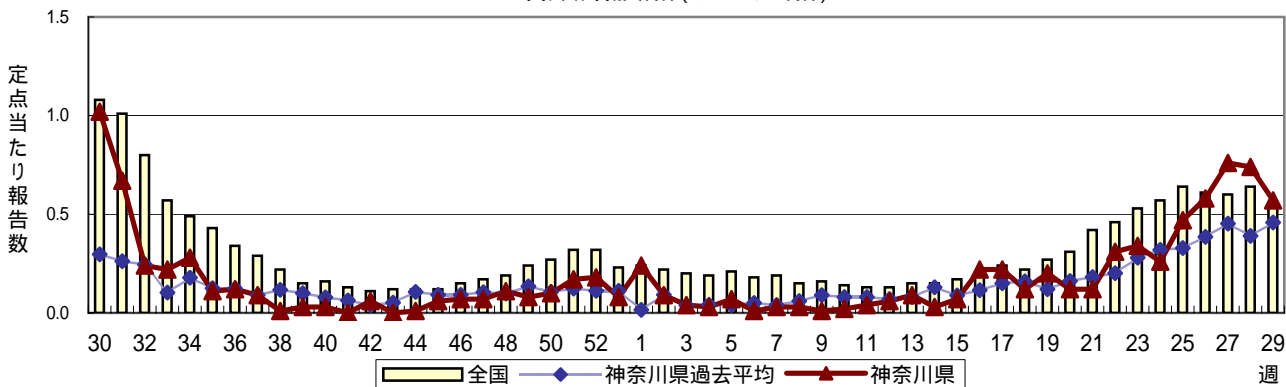
感染症発生動向調査 定点当たり報告数 時系列グラフ(週報対象疾患)

疾患名の明朝体括弧書きは、一般的に使われている名称であり、正式名称ではありません
 神奈川県は、横浜市、川崎市を除く神奈川県内のデータです

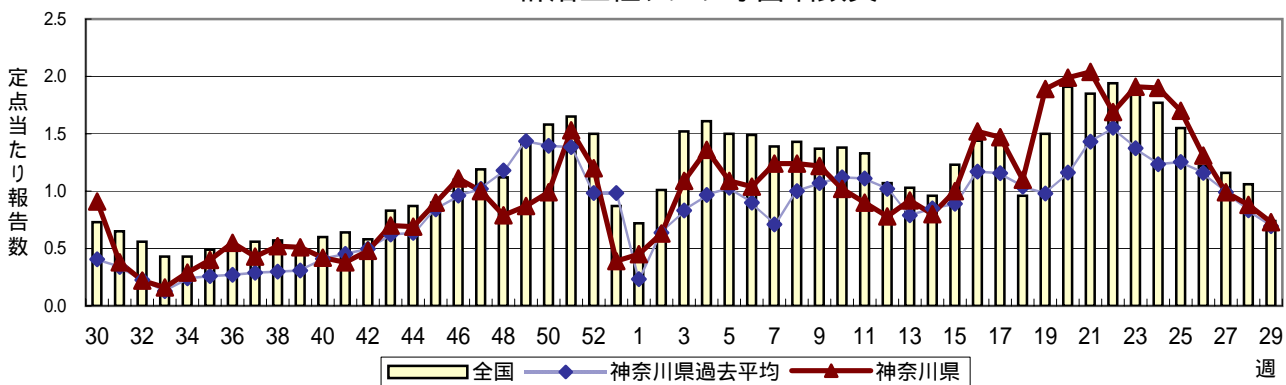
インフルエンザ(高病原性鳥インフルエンザを除く)



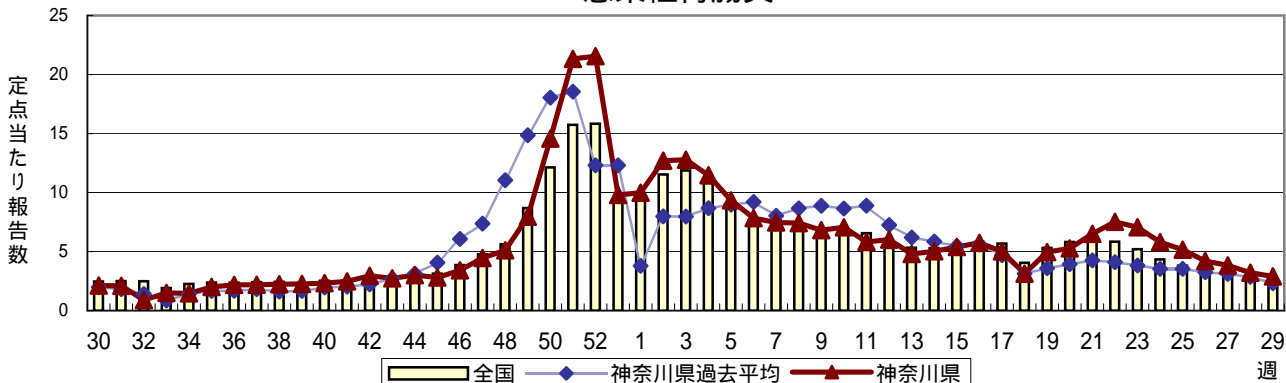
咽頭結膜熱(プール熱)



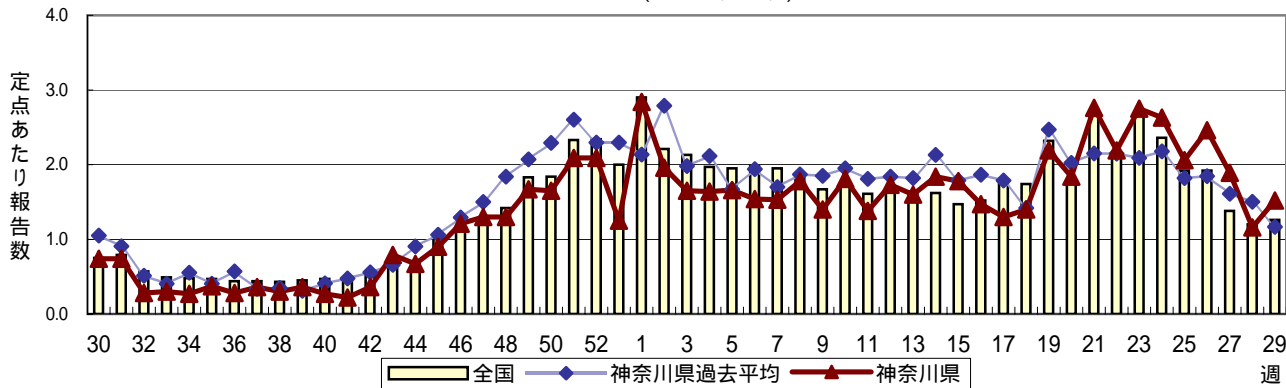
A群溶血性レンサ球菌咽頭炎



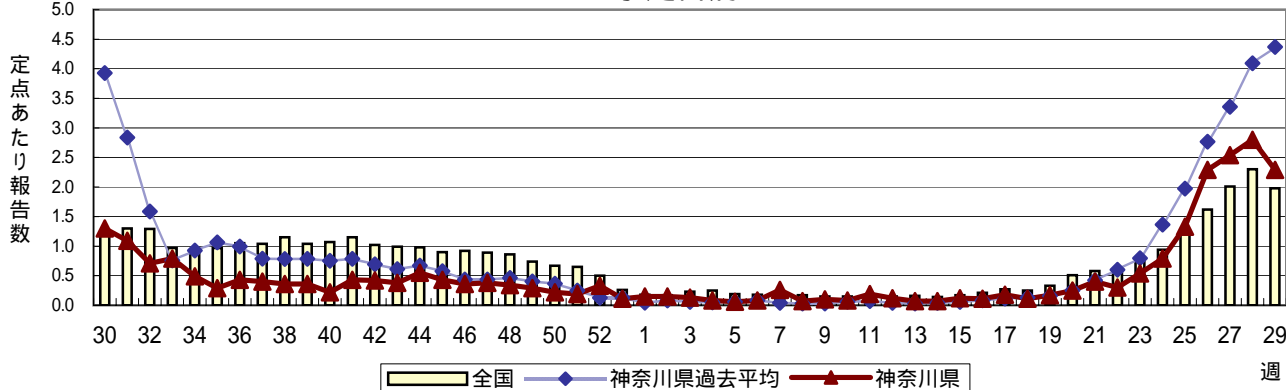
感染性胃腸炎



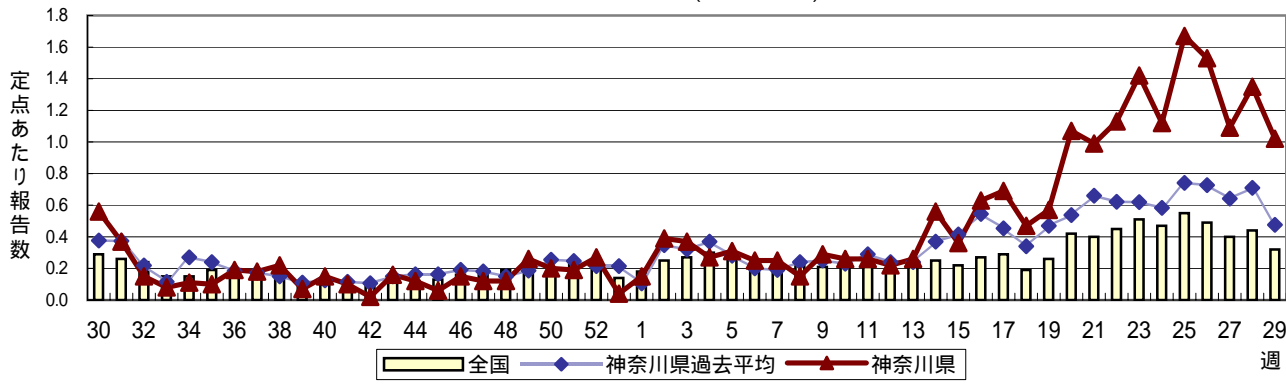
水痘(水ぼうそう)



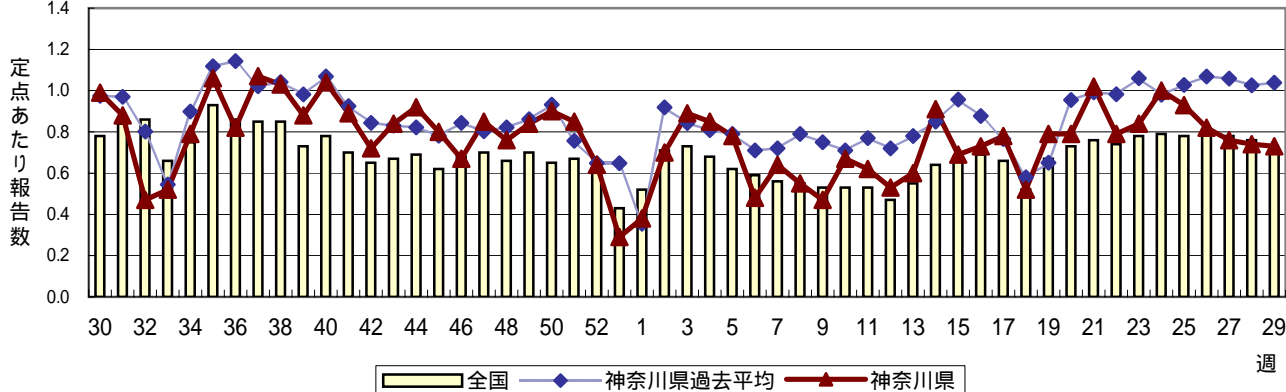
手足口病

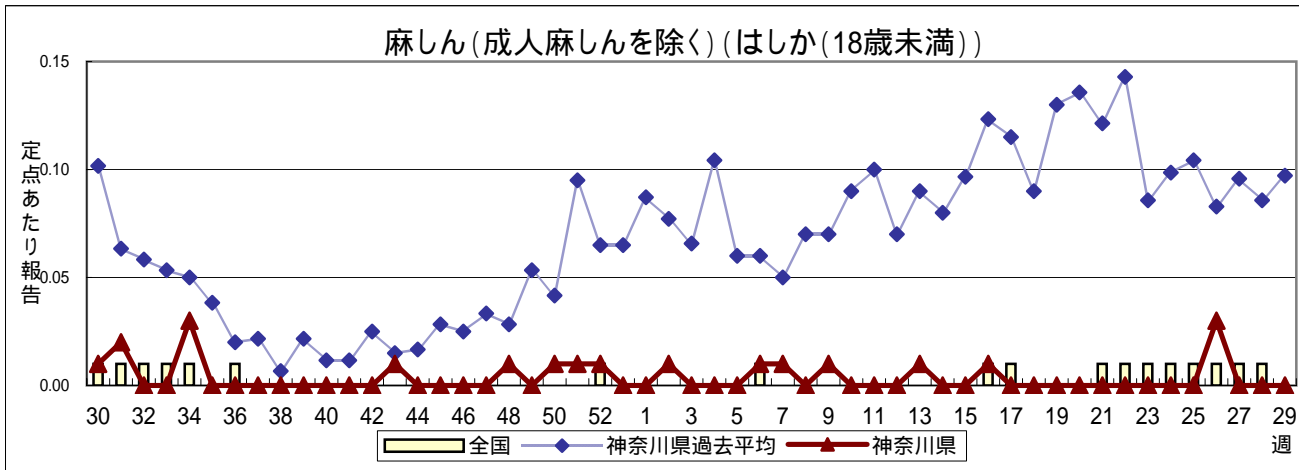
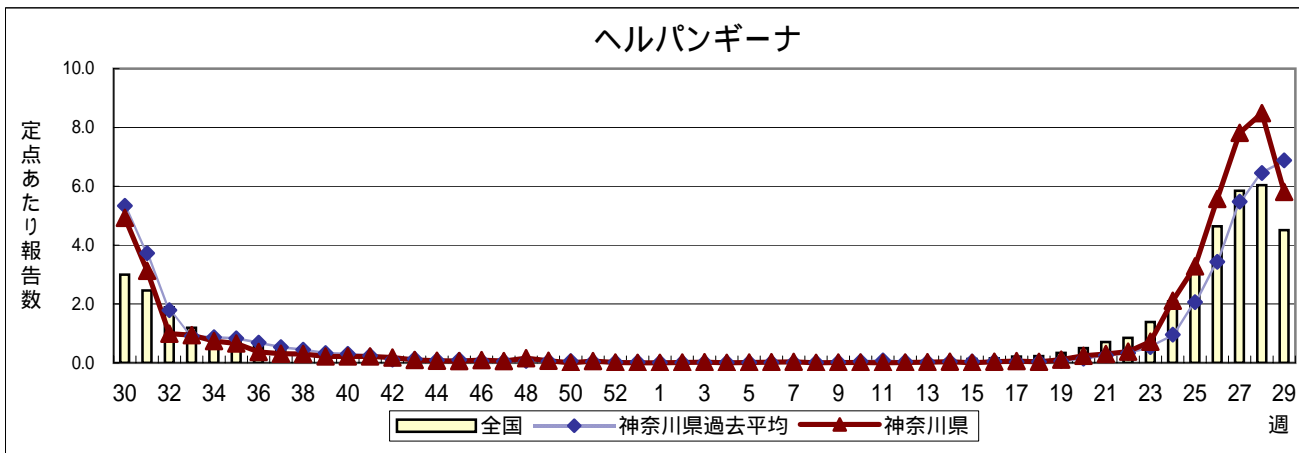
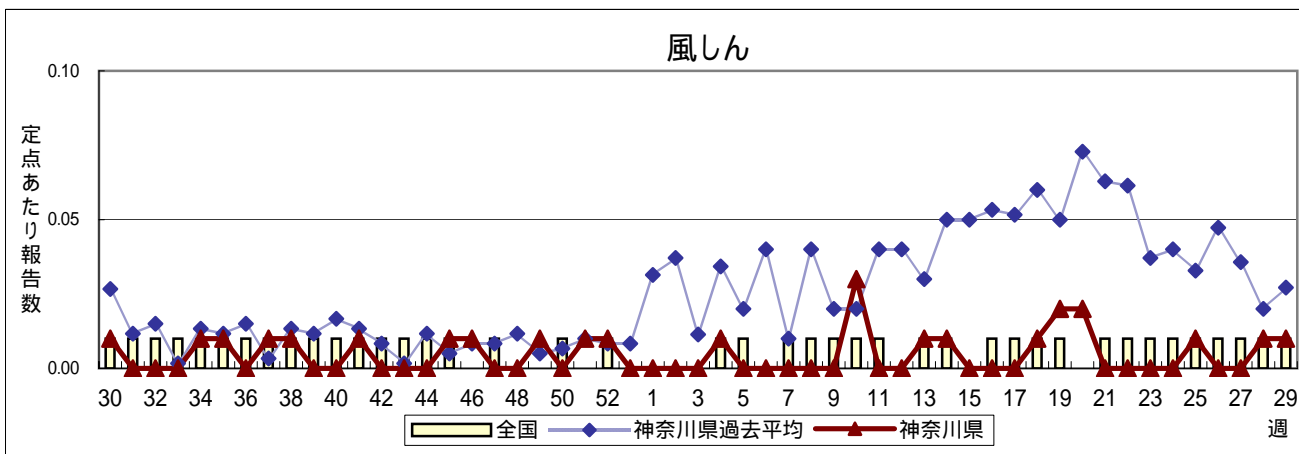
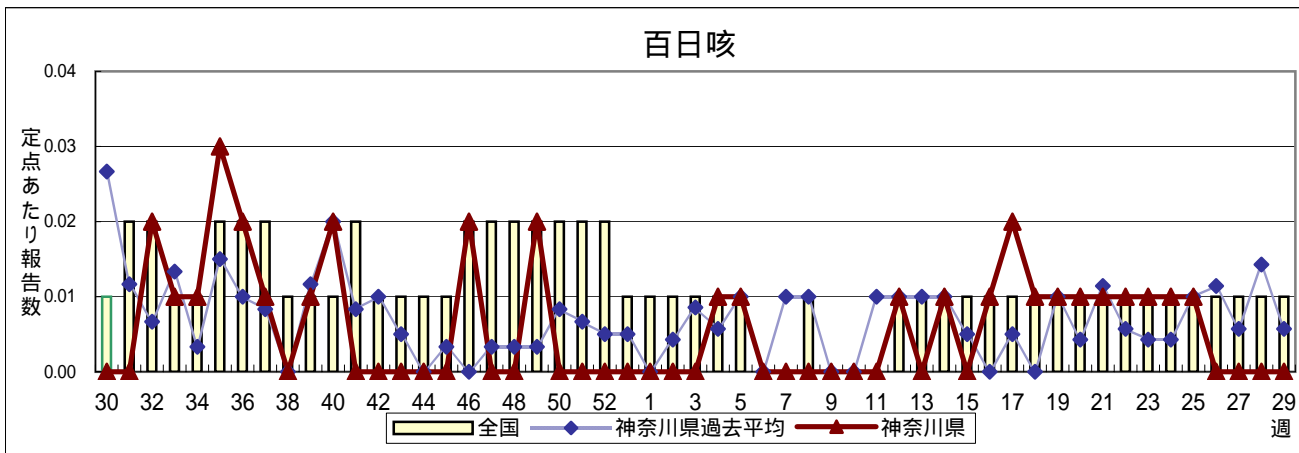


伝染性紅斑(リンゴ病)

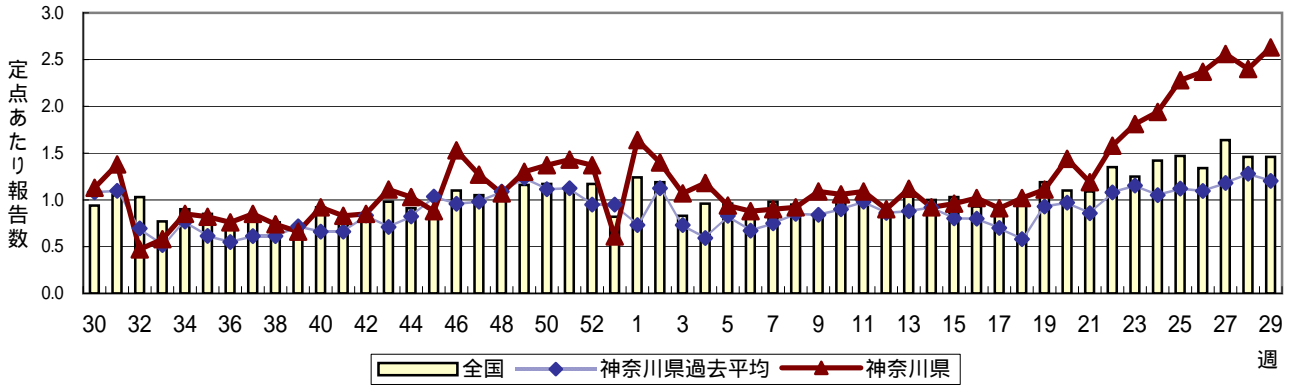


突発性発しん

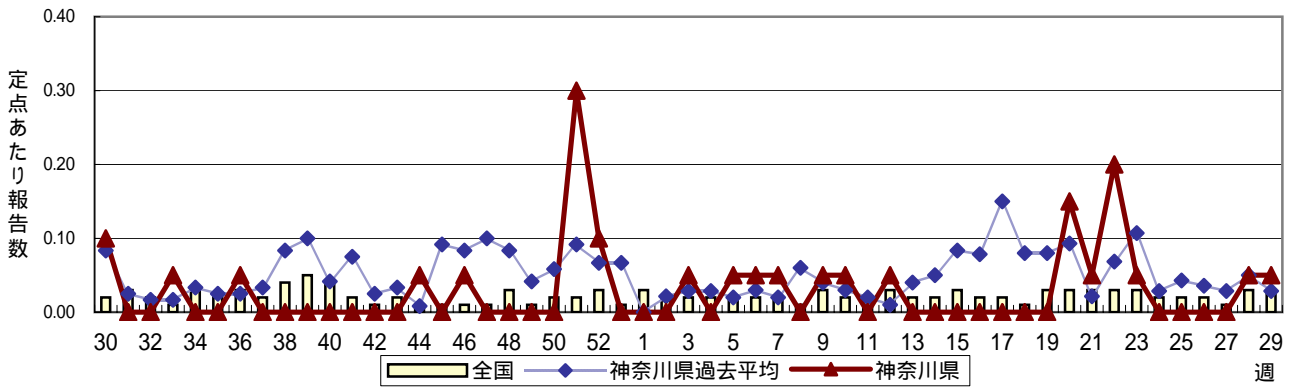




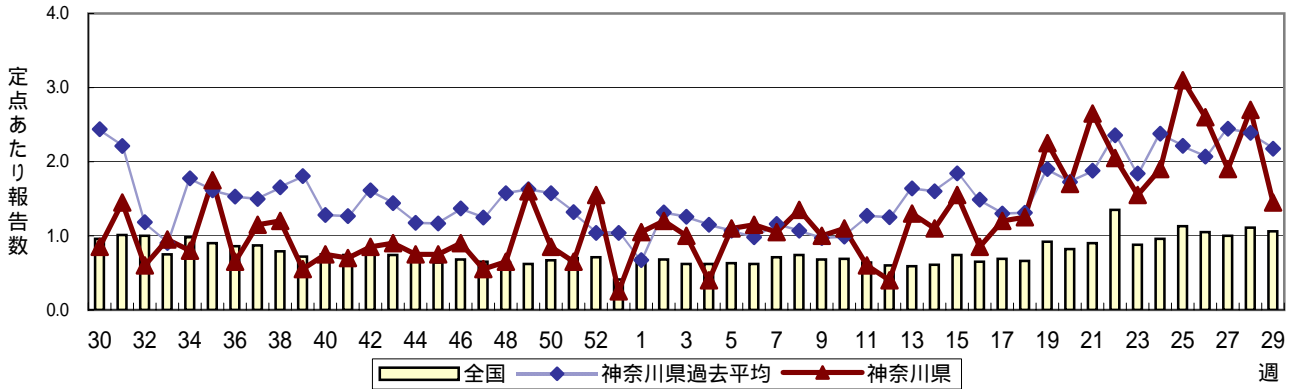
流行性耳下腺炎(おたふくかぜ)



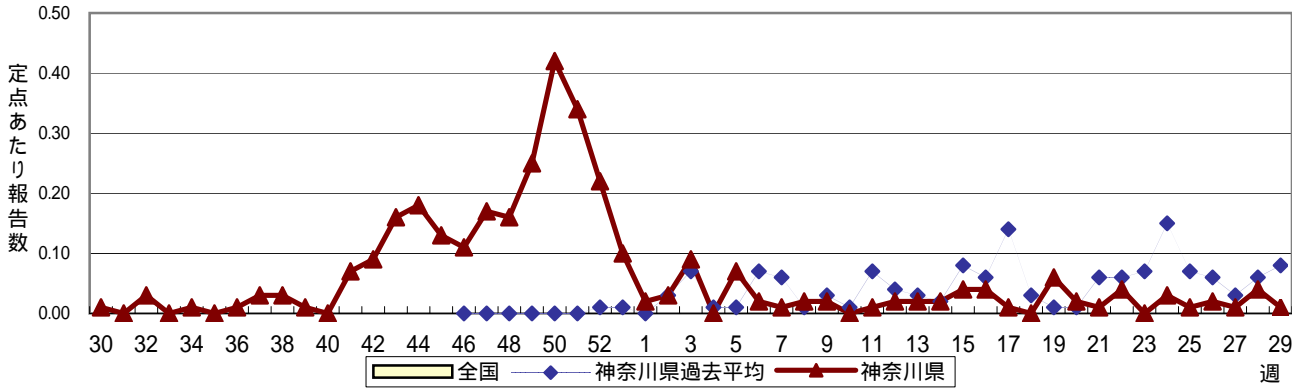
急性出血性結膜炎



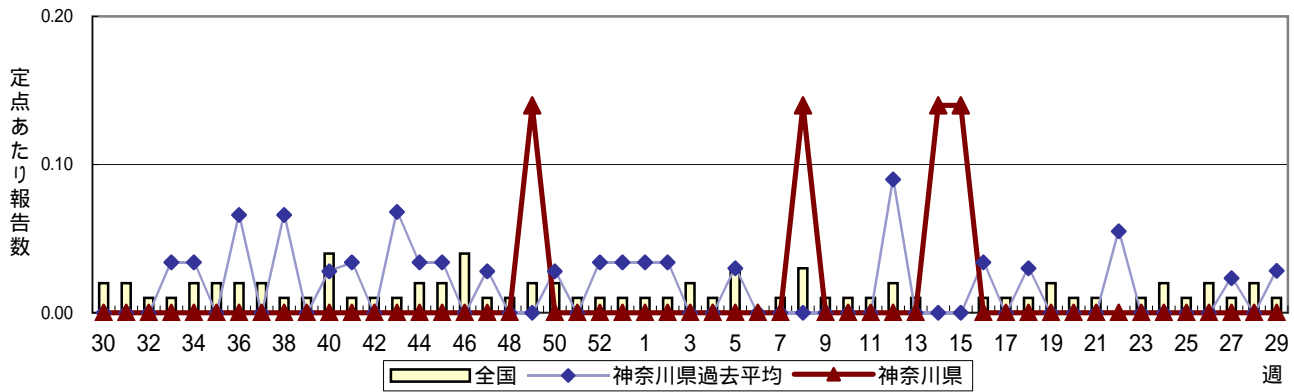
流行性角結膜炎



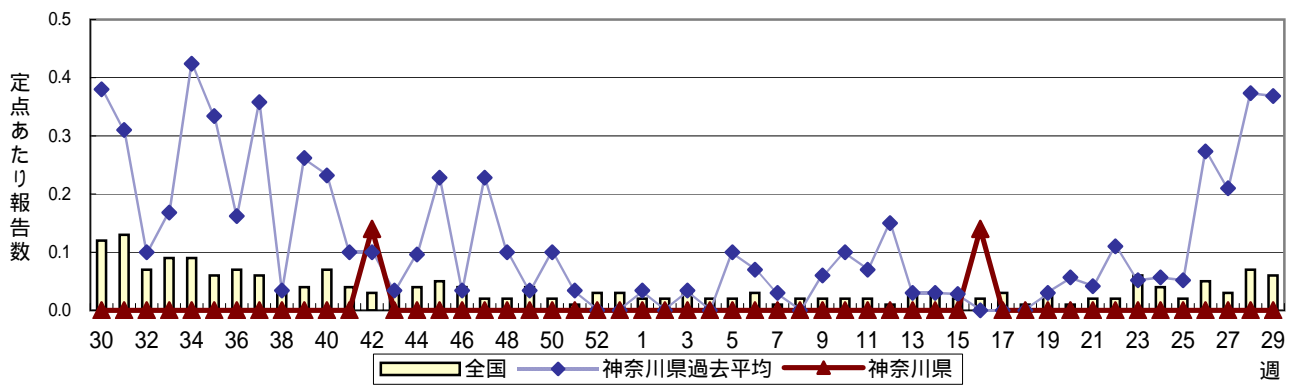
RSウイルス感染症



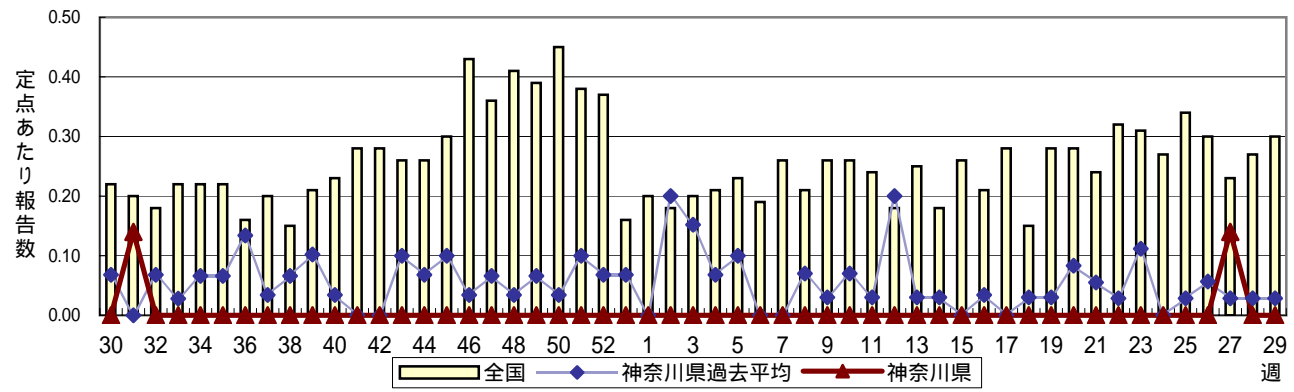
細菌性髄膜炎



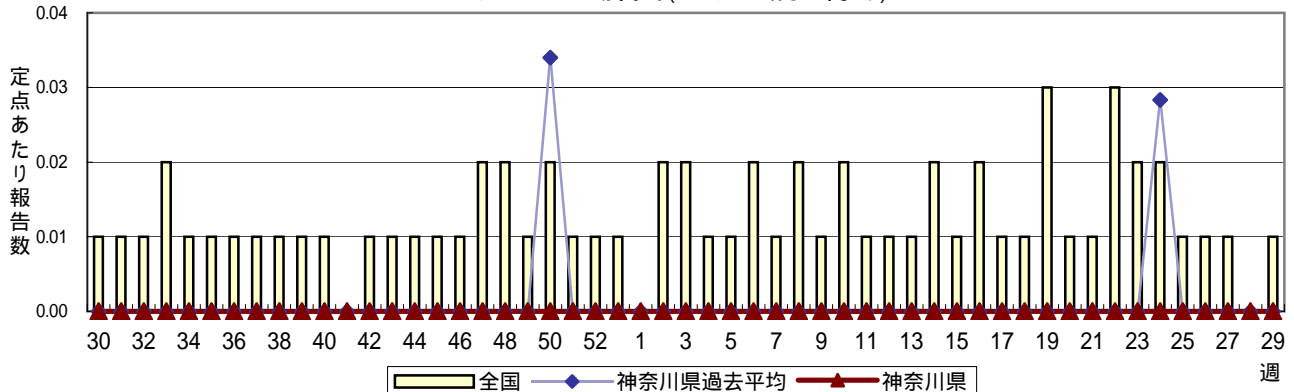
無菌性髄膜炎



マイコプラズマ肺炎



クラミジア肺炎(オウム病を除く)



成人麻しん(はしか(18歳以上))

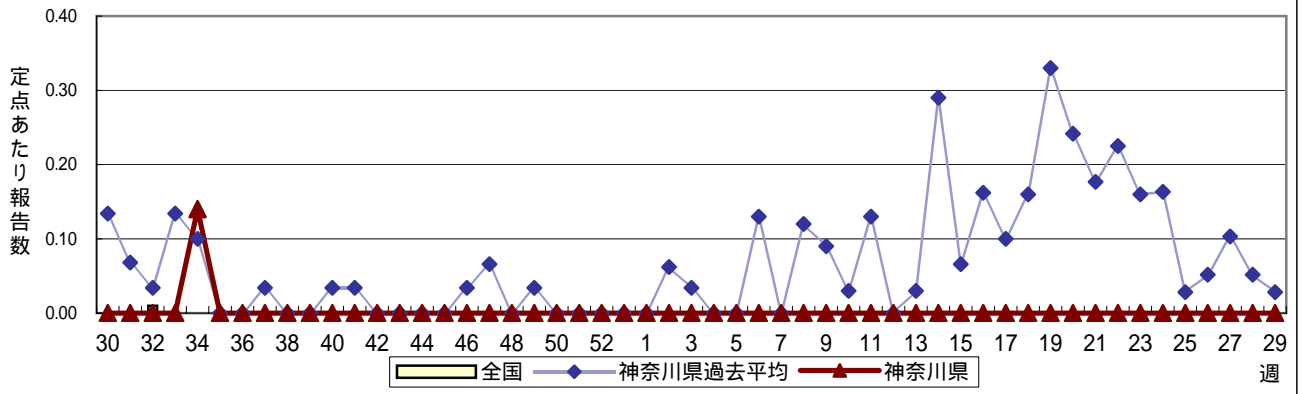


表1 罹患数・定点当り罹患数 疾病、政令市・保健所別 (その1)

集計対象:平成17年29週 (7月18日~7月24日)

神奈川県	インフルエンザ (高病原性鳥インフルエンザを除く)		咽頭結膜熱		A群溶血性レンサ球菌咽頭炎		感染性胃腸炎		水痘	
	罹患数	定点当り	罹患数	定点当り	罹患数	定点当り	罹患数	定点当り	罹患数	定点当り
全地域計	-	-	112	0.54	174	0.84	541	2.63	262	1.27
横浜市	-	-	44	0.52	68	0.81	157	1.87	88	1.05
川崎市	-	-	17	0.52	41	1.24	126	3.82	39	1.18
県域計 (横浜市、川崎市を除く)	-	-	51	0.57	65	0.73	258	2.90	135	1.52
横須賀市	-	-	3	0.30	10	1.00	2	0.20	17	1.70
平塚	-	-	-	-	3	0.43	3	0.43	6	0.86
鎌倉	-	-	1	0.17	5	0.83	16	2.67	8	1.33
藤沢	-	-	9	1.00	7	0.78	45	5.00	13	1.44
小田原	-	-	5	0.83	12	2.00	20	3.33	9	1.50
相模原市	-	-	11	0.85	9	0.69	64	4.92	22	1.69
三崎	-	-	-	-	1	0.50	-	-	1	0.50
厚木	-	-	14	1.27	4	0.36	22	2.00	26	2.36
足柄上	-	-	-	-	-	-	1	0.33	-	-
津久井	-	-	-	-	-	-	-	-	3	1.00
秦野	-	-	3	0.50	3	0.50	33	5.50	11	1.83
大和	-	-	5	0.71	8	1.14	24	3.43	3	0.43
茅ヶ崎	-	-	-	-	3	0.50	28	4.67	16	2.67

神奈川県	手足口病		伝染性紅斑		突発性発しん		百日咳		風しん	
	罹患数	定点当り	罹患数	定点当り	罹患数	定点当り	罹患数	定点当り	罹患数	定点当り
全地域計	633	3.07	157	0.76	161	0.78	-	-	3	0.01
横浜市	295	3.51	52	0.62	59	0.70	-	-	2	0.02
川崎市	134	4.06	14	0.42	37	1.12	-	-	-	-
県域計 (横浜市、川崎市を除く)	204	2.29	91	1.02	65	0.73	-	-	1	0.01
横須賀市	13	1.30	8	0.80	5	0.50	-	-	-	-
平塚	5	0.71	1	0.14	2	0.29	-	-	-	-
鎌倉	10	1.67	8	1.33	5	0.83	-	-	-	-
藤沢	34	3.78	12	1.33	8	0.89	-	-	-	-
小田原	27	4.50	11	1.83	4	0.67	-	-	-	-
相模原市	39	3.00	5	0.38	8	0.62	-	-	1	0.08
三崎	6	3.00	-	-	1	0.50	-	-	-	-
厚木	28	2.55	4	0.36	15	1.36	-	-	-	-
足柄上	2	0.67	7	2.33	4	1.33	-	-	-	-
津久井	-	-	-	-	-	-	-	-	-	-
秦野	3	0.50	16	2.67	6	1.00	-	-	-	-
大和	22	3.14	4	0.57	3	0.43	-	-	-	-
茅ヶ崎	15	2.50	15	2.50	4	0.67	-	-	-	-

神奈川県	ヘルパンギーナ		麻しん (成人麻しんを除く)		流行性耳下腺炎		急性出血性結膜炎		流行性角結膜炎	
	罹患数	定点当り	罹患数	定点当り	罹患数	定点当り	罹患数	定点当り	罹患数	定点当り
全地域計	1,319	6.40	1	0.00	404	1.96	2	0.05	52	1.24
横浜市	565	6.73	1	0.01	112	1.33	1	0.07	13	0.87
川崎市	237	7.18	-	-	58	1.76	-	-	10	1.43
県域計 (横浜市、川崎市を除く)	517	5.81	-	-	234	2.63	1	0.05	29	1.45
横須賀市	40	4.00	-	-	44	4.40	-	-	5	1.67
平塚	44	6.29	-	-	2	0.29	-	-	-	-
鎌倉	15	2.50	-	-	13	2.17	-	-	3	3.00
藤沢	125	13.89	-	-	30	3.33	-	-	1	0.50
小田原	30	5.00	-	-	7	1.17	-	-	1	1.00
相模原市	68	5.23	-	-	24	1.85	-	-	7	1.75
三崎	1	0.50	-	-	2	1.00	-	-	-	-
厚木	60	5.45	-	-	53	4.82	-	-	7	2.33
足柄上	3	1.00	-	-	2	0.67	-	-	-	-
津久井	5	1.67	-	-	2	0.67	-	-	-	-
秦野	44	7.33	-	-	11	1.83	-	-	2	2.00
大和	57	8.14	-	-	40	5.71	1	0.50	3	1.50
茅ヶ崎	25	4.17	-	-	4	0.67	-	-	-	-

表1 罹患数・定点当り罹患数 疾病、政令市・保健所別 (その2)

集計対象:平成17年29週 (7月18日~7月24日)

神奈川県	RSウイルス感染症		細菌性髄膜炎		無菌性髄膜炎		マイコプラズマ肺炎		クラミジア肺炎 (オウム病を除く)	
	罹患数	定点当り	罹患数	定点当り	罹患数	定点当り	罹患数	定点当り	罹患数	定点当り
全県域計	4	0.02	-	-	-	-	-	-	-	-
横浜市	3	0.04	-	-	-	-	-	-	-	-
川崎市	-	-	-	-	-	-	-	-	-	-
県域計 (横浜市、川崎市を除く)	1	0.01	-	-	-	-	-	-	-	-
横須賀市	-	-	-	-	-	-	-	-	-	-
平塚	-	-	-	-	-	-	-	-	-	-
鎌倉	-	-	-	-	-	-	-	-	-	-
藤沢	1	0.11	-	-	-	-	-	-	-	-
小田原	-	-	-	-	-	-	-	-	-	-
相模原市	-	-	-	-	-	-	-	-	-	-
三崎	-	-	-	-	-	-	-	-	-	-
厚木	-	-	-	-	-	-	-	-	-	-
足柄上	-	-	-	-	-	-	-	-	-	-
津久井	-	-	-	-	-	-	-	-	-	-
秦野	-	-	-	-	-	-	-	-	-	-
大和	-	-	-	-	-	-	-	-	-	-
茅ヶ崎	-	-	-	-	-	-	-	-	-	-

神奈川県	成人麻しん	
	罹患数	定点当り
全県域計	-	-
横浜市	-	-
川崎市	-	-
県域計 (横浜市、川崎市を除く)	-	-
横須賀市	-	-
平塚	-	-
鎌倉	-	-
藤沢	-	-
小田原	-	-
相模原市	-	-
三崎	-	-
厚木	-	-
足柄上	-	-
津久井	-	-
秦野	-	-
大和	-	-
茅ヶ崎	-	-

表2 罹患数・定点当り罹患数、年齢・疾病別 (その2)

集計対象:平成17年29週 (7月18日~7月24日)

*県域(横浜市、川崎市を除く)

神奈川県男女合計		項目	9	10-14	15-19	20-29	30-39	40-49	50-59	60-69	70-79	80歳以上
インフルエンザ (高病原性鳥インフルエンザを除く)	全国	罹患数	23	92	62	107	105	65	46	31	41	21
		定点当り	0.00	0.02	0.01	0.02	0.02	0.01	0.01	0.01	0.01	0.00
	県域	罹患数	-	-	-	-	-	-	-	-	-	-
		定点当り	-	-	-	-	-	-	-	-	-	-

神奈川県男女合計		項目	9	10-14	15-19	20歳以上
咽頭結膜熱	全国	罹患数	30	53	5	29
		定点当り	0.01	0.02	0.00	0.01
	県域	罹患数	3	2	1	3
		定点当り	0.03	0.02	0.01	0.03
A群溶血性レンサ球菌咽頭炎	全国	罹患数	80	153	15	111
		定点当り	0.03	0.05	0.00	0.04
	県域	罹患数	4	5	-	4
		定点当り	0.04	0.06	-	0.04
感染性胃腸炎	全国	罹患数	219	623	170	871
		定点当り	0.07	0.20	0.06	0.29
	県域	罹患数	8	16	6	27
		定点当り	0.09	0.18	0.07	0.30
水痘	全国	罹患数	30	45	8	14
		定点当り	0.01	0.01	0.00	0.00
	県域	罹患数	1	-	-	-
		定点当り	0.01	-	-	-
手足口病	全国	罹患数	68	100	8	52
		定点当り	0.02	0.03	0.00	0.02
	県域	罹患数	4	4	-	8
		定点当り	0.04	0.04	-	0.09
伝染性紅斑	全国	罹患数	44	32	2	29
		定点当り	0.01	0.01	0.00	0.01
	県域	罹患数	4	-	-	6
		定点当り	0.04	-	-	0.07
突発性発しん	全国	罹患数	-	-	-	-
		定点当り	-	-	-	-
	県域	罹患数	-	-	-	-
		定点当り	-	-	-	-
百日咳	全国	罹患数	-	9	2	4
		定点当り	-	0.00	0.00	0.00
	県域	罹患数	-	-	-	-
		定点当り	-	-	-	-
風しん	全国	罹患数	-	1	1	-
		定点当り	-	0.00	0.00	-
	県域	罹患数	-	-	-	-
		定点当り	-	-	-	-
ヘルパンギーナ	全国	罹患数	164	215	20	104
		定点当り	0.05	0.07	0.01	0.03
	県域	罹患数	9	7	2	7
		定点当り	0.10	0.08	0.02	0.08
麻しん (成人麻しんを除く)	全国	罹患数	-	-	-	-
		定点当り	-	-	-	-
	県域	罹患数	-	-	-	-
		定点当り	-	-	-	-
流行性耳下腺炎	全国	罹患数	117	208	15	83
		定点当り	0.04	0.07	0.00	0.03
	県域	罹患数	6	16	-	9
		定点当り	0.07	0.18	-	0.10
RSウイルス感染症	全国	罹患数	-	-	-	-
	県域	定点当り	-	-	-	-

神奈川県男女合計		項目	9	10-14	15-19	20-29	30-39	40-49	50-59	60-69	70歳以上
急性出血性結膜炎	全国	罹患数	-	1	2	4	2	4	-	1	1
		定点当り	-	0.00	0.00	0.01	0.00	0.01	-	0.00	0.00
	県域	罹患数	-	-	-	1	-	-	-	-	-
		定点当り	-	-	-	0.05	-	-	-	-	-
流行性角結膜炎	全国	罹患数	3	27	28	100	134	69	60	54	48
		定点当り	0.00	0.04	0.04	0.15	0.21	0.11	0.09	0.08	0.07
	県域	罹患数	-	2	2	5	8	-	1	1	3
		定点当り	-	0.10	0.10	0.25	0.40	-	0.05	0.05	0.15

神奈川県男女合計		項目	45-49	50-54	55-59	60-64	65-69	70歳以上
細菌性髄膜炎	全国	罹患数	-	-	-	-	1	1
		定点当り	-	-	-	-	0.00	0.00
	県域	罹患数	-	-	-	-	-	-
		定点当り	-	-	-	-	-	-
無菌性髄膜炎	全国	罹患数	-	-	-	-	-	-
		定点当り	-	-	-	-	-	-
	県域	罹患数	-	-	-	-	-	-
		定点当り	-	-	-	-	-	-
マイコプラズマ肺炎	全国	罹患数	-	1	-	1	-	4
		定点当り	-	0.00	-	0.00	-	0.01
	県域	罹患数	-	-	-	-	-	-
		定点当り	-	-	-	-	-	-
クラミジア肺炎 (オウム病を除く)	全国	罹患数	-	-	-	-	1	1
		定点当り	-	-	-	-	0.00	0.00
	県域	罹患数	-	-	-	-	-	-
		定点当り	-	-	-	-	-	-
成人麻しん	全国	罹患数	-	-	-	-	-	-
		定点当り	-	-	-	-	-	-
	県域	罹患数	-	-	-	-	-	-
		定点当り	-	-	-	-	-	-

表3 罹患数・定点当り罹患数、週・疾病別

集計対象:平成17年29週 (7月18日~7月24日)

*罹患数(横浜市、川崎市を除く)

神奈川県域男女合計	項目	5週前	4週前	3週前	2週前	1週前	今週
インフルエンザ (高病原性鳥インフルエンザを除く)	罹患数	-	1	-	-	-	-
	定点当り	-	0.01	-	-	-	-
咽頭結膜熱	罹患数	23	42	52	68	66	51
	定点当り	0.26	0.47	0.58	0.76	0.74	0.57
A群溶血性レンサ球菌咽頭炎	罹患数	169	151	117	88	78	65
	定点当り	1.90	1.70	1.31	0.99	0.88	0.73
感染性胃腸炎	罹患数	516	460	374	341	286	258
	定点当り	5.80	5.17	4.20	3.83	3.21	2.90
水痘	罹患数	234	183	219	168	103	135
	定点当り	2.63	2.06	2.46	1.89	1.16	1.52
手足口病	罹患数	70	118	204	226	249	204
	定点当り	0.79	1.33	2.29	2.54	2.80	2.29
伝染性紅斑	罹患数	100	149	136	97	120	91
	定点当り	1.12	1.67	1.53	1.09	1.35	1.02
突発性発しん	罹患数	89	83	73	68	66	65
	定点当り	1.00	0.93	0.82	0.76	0.74	0.73
百日咳	罹患数	1	1	-	-	-	-
	定点当り	0.01	0.01	-	-	-	-
風しん	罹患数	-	1	-	-	1	1
	定点当り	-	0.01	-	-	0.01	0.01
ヘルパンギーナ	罹患数	188	292	496	696	756	517
	定点当り	2.11	3.28	5.57	7.82	8.49	5.81
麻しん (成人麻しんを除く)	罹患数	-	-	3	-	-	-
	定点当り	-	-	0.03	-	-	-
流行性耳下腺炎	罹患数	173	203	211	228	214	234
	定点当り	1.94	2.28	2.37	2.56	2.40	2.63
急性出血性結膜炎	罹患数	-	-	-	-	1	1
	定点当り	-	-	-	-	0.05	0.05
流行性角結膜炎	罹患数	38	62	52	38	54	29
	定点当り	1.90	3.10	2.60	1.90	2.70	1.45
RSウイルス感染症	罹患数	3	1	2	1	4	1
	定点当り	0.03	0.01	0.02	0.01	0.04	0.01
細菌性髄膜炎	罹患数	-	-	-	-	-	-
	定点当り	-	-	-	-	-	-
無菌性髄膜炎	罹患数	-	-	-	-	-	-
	定点当り	-	-	-	-	-	-
マイコプラズマ肺炎	罹患数	-	-	-	1	-	-
	定点当り	-	-	-	0.14	-	-
クラミジア肺炎 (オウム病を除く)	罹患数	-	-	-	-	-	-
	定点当り	-	-	-	-	-	-
成人麻しん	罹患数	-	-	-	-	-	-
	定点当り	-	-	-	-	-	-