



平成17年7月22日

## 神奈川県感染症発生情報（週報）

<http://www.eiken.pref.kanagawa.jp/>

平成17年・28週(7月11日～7月17日)

### 感染症情報センターからのお知らせ(衛生研究所ホームページより)

- ・「ヘルパンギーナの流行(神奈川県情報)」「ヘルパンギーナ(水泡性咽頭炎)の流行について(健康増進課)」「ヘルパンギーナの流行を懸念」を掲載中。
- ・「神奈川県の感染症発生情報」を掲載中
- ・「神奈川県微生物検査情報」を掲載中

### 全数把握対象疾患(横浜市、川崎市域は除く)

1類感染症...報告なし。

2類感染症...報告なし。

3類感染症...腸管出血性大腸菌感染症の報告が、藤沢保健所管内から3例(20歳代、女性、10歳代、女性、40歳代、男性)、横須賀市保健所管内から1例(10歳未満、男児)、小田原保健所管内から1例(10歳未満、女児)、相模原市保健所管内から1例(10歳未満、男児)及び大和保健所管内から1例(80歳代、女性)あった。

4類感染症...報告なし。

5類感染症...梅毒の報告が相模原市保健所管内から1例あった。

### 定点把握対象疾患(横浜市、川崎市域は除く)

5類感染症...先週と同様、ヘルパンギーナ、咽頭結膜熱、ムンプスの報告が多い。

ヘルパンギーナは先週の定点あたり7.82から今週は8.49に増加した。特に藤沢保健所管内では定点あたり21.0と大きな流行となっている。

手足口病は県域全体から報告があるが、県域の定点あたり2.8と大きな流行とはなっていない。

伝染性紅斑は県西部を中心に流行していたが減少傾向となっている。

### 神奈川県感染症情報センター

(神奈川県衛生研究所 企画情報部 衛生情報課)

TEL:0467-83-4400(代表)(内線 2104・2112)

FAX:0467-89-5211(企画情報部)

TEL・FAX:0467-89-5213(感染症情報センター)

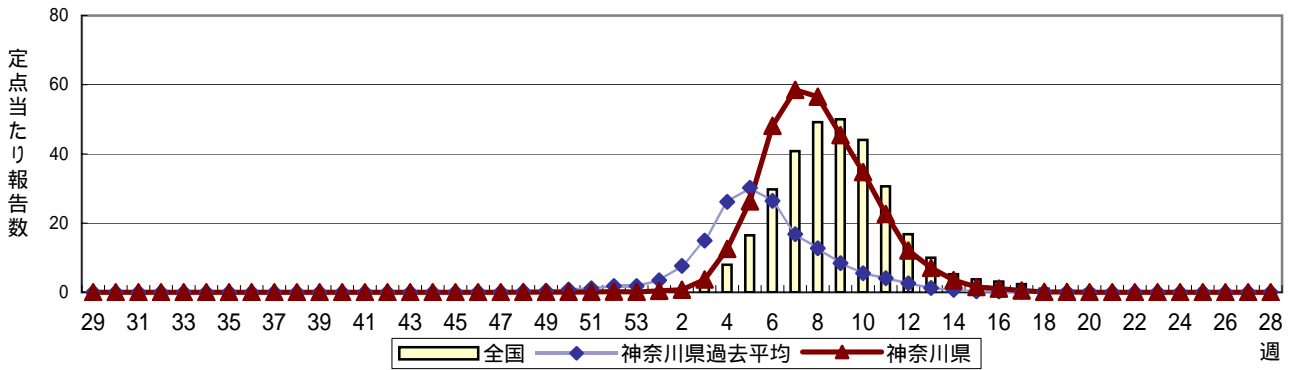
URL : [http://www.eiken.pref.kanagawa.jp/003\\_center/03\\_center\\_main.htm](http://www.eiken.pref.kanagawa.jp/003_center/03_center_main.htm)

E-MAIL : [IDSC.463@pref.kanagawa.jp](mailto:IDSC.463@pref.kanagawa.jp)

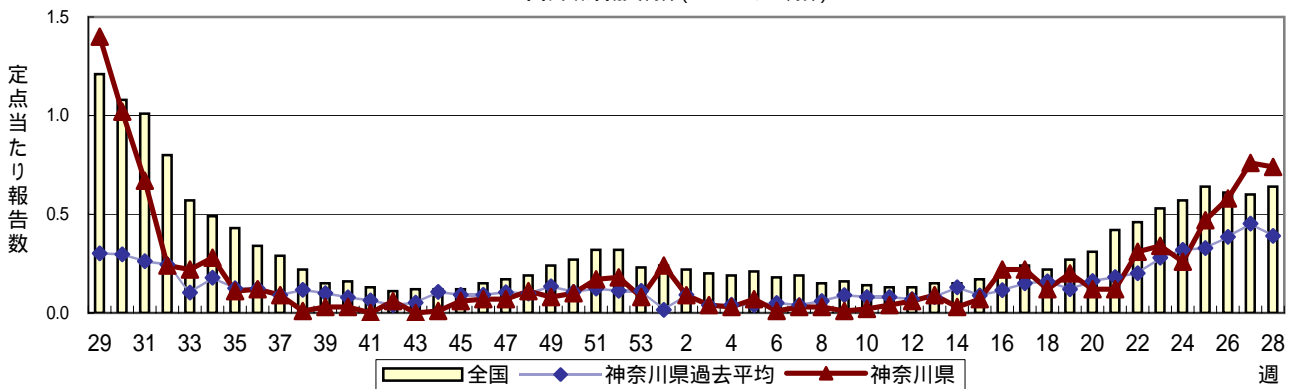
# 感染症発生動向調査 定点当たり報告数 時系列グラフ(週報対象疾患)

疾患名の明朝体括弧書きは、一般的に使われている名称であり、正式名称ではありません  
 神奈川県は、横浜市、川崎市を除く神奈川県内のデータです

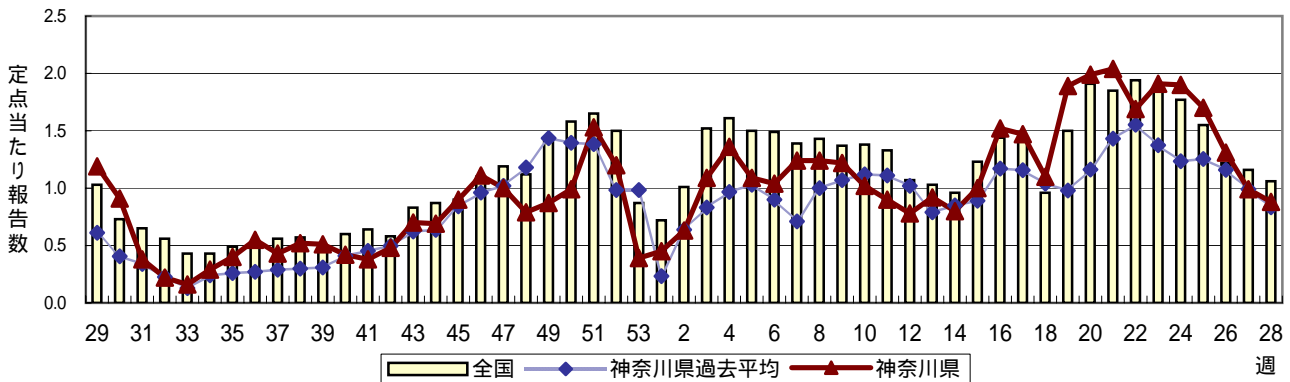
## インフルエンザ(高病原性鳥インフルエンザを除く)



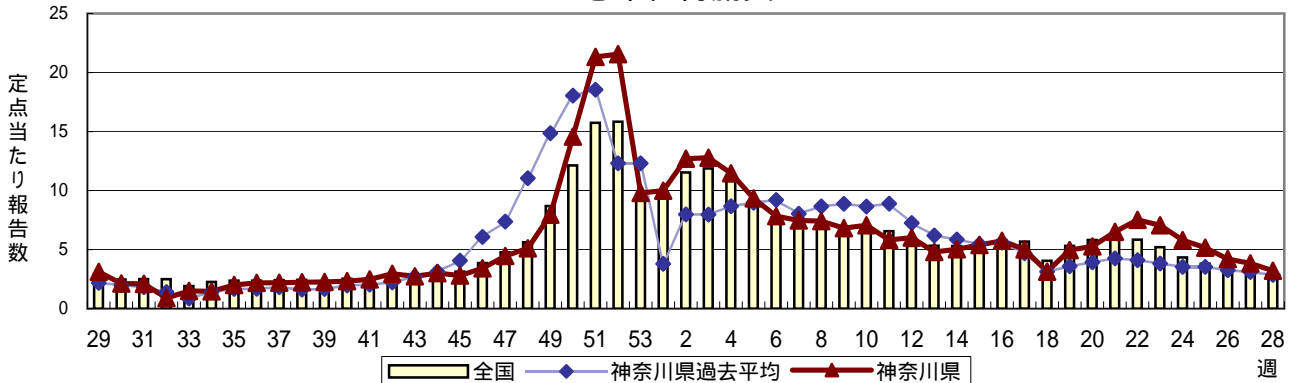
## 咽頭結膜熱(プール熱)



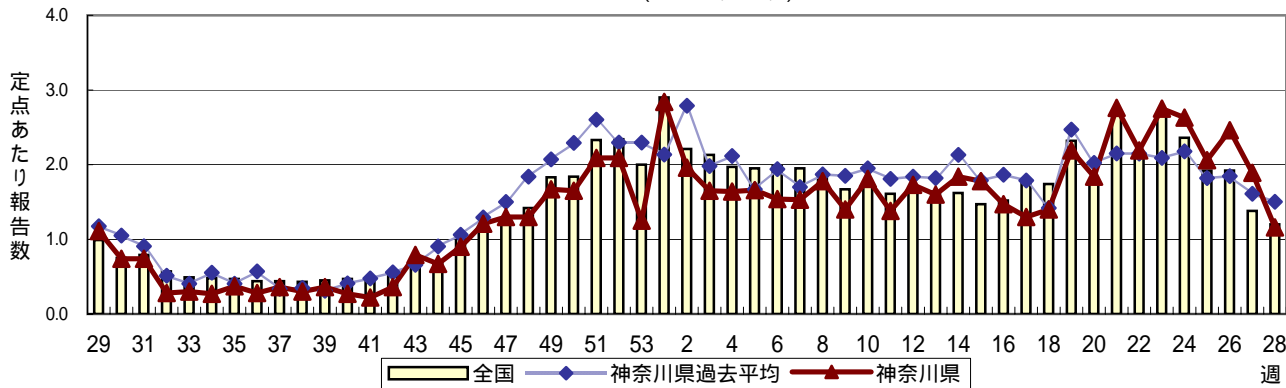
## A群溶血性レンサ球菌咽頭炎



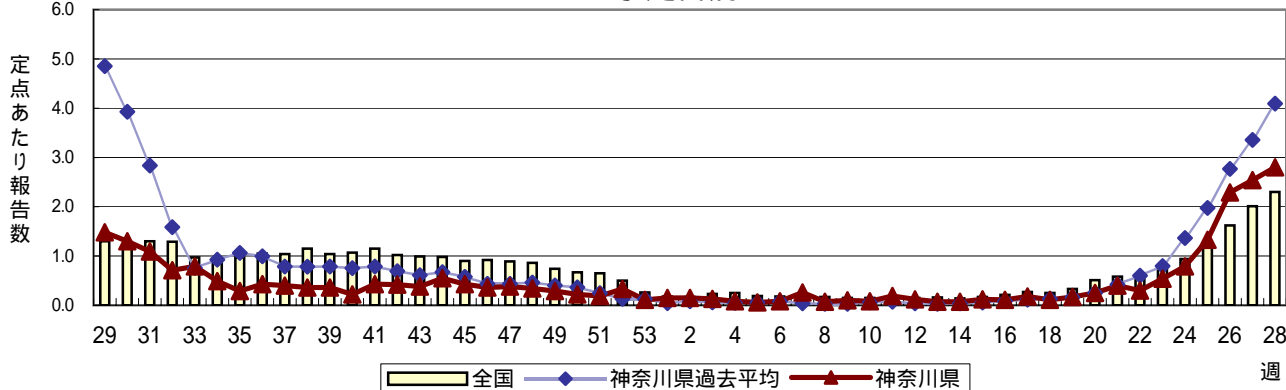
## 感染性胃腸炎



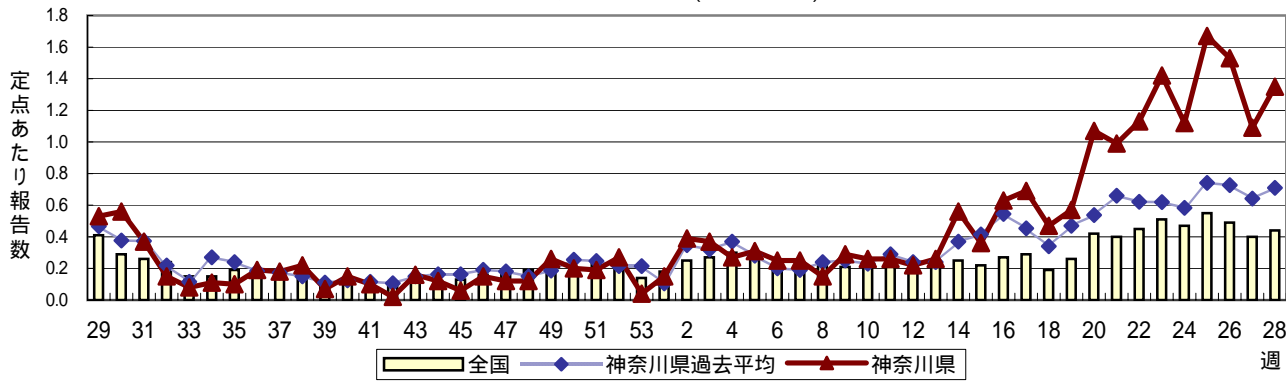
### 水痘(水ぼうそう)



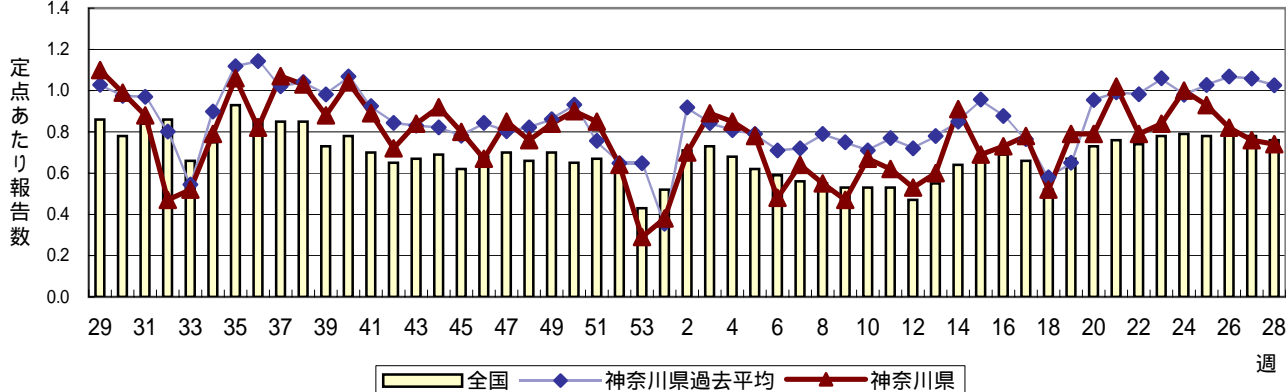
### 手足口病

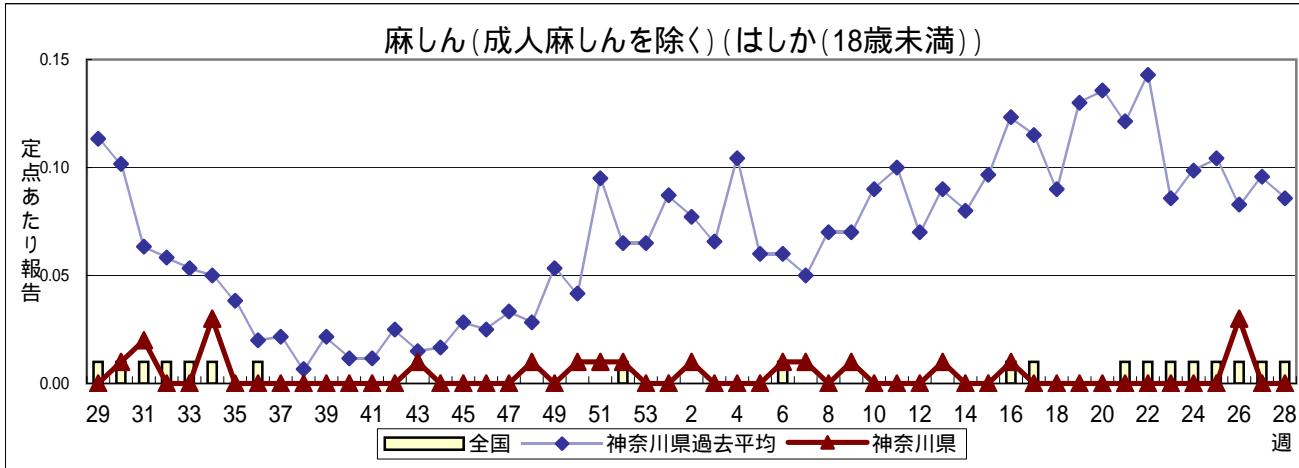
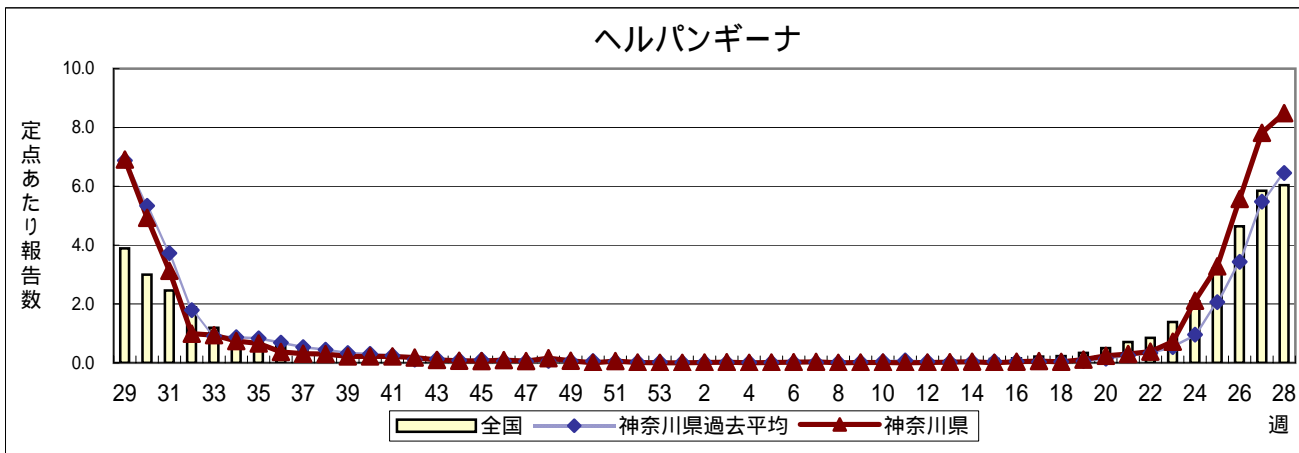
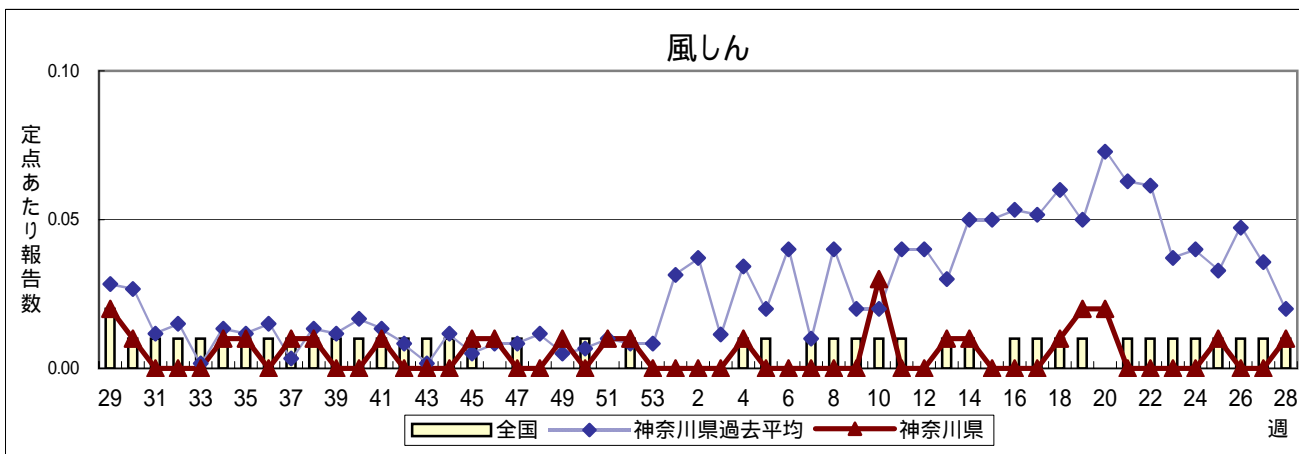
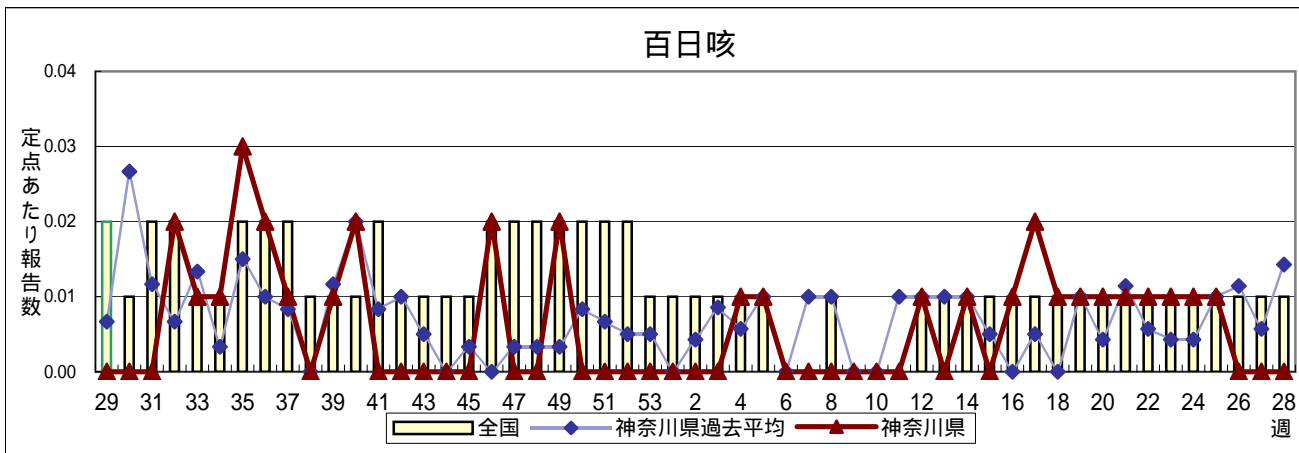


### 伝染性紅斑(リンゴ病)

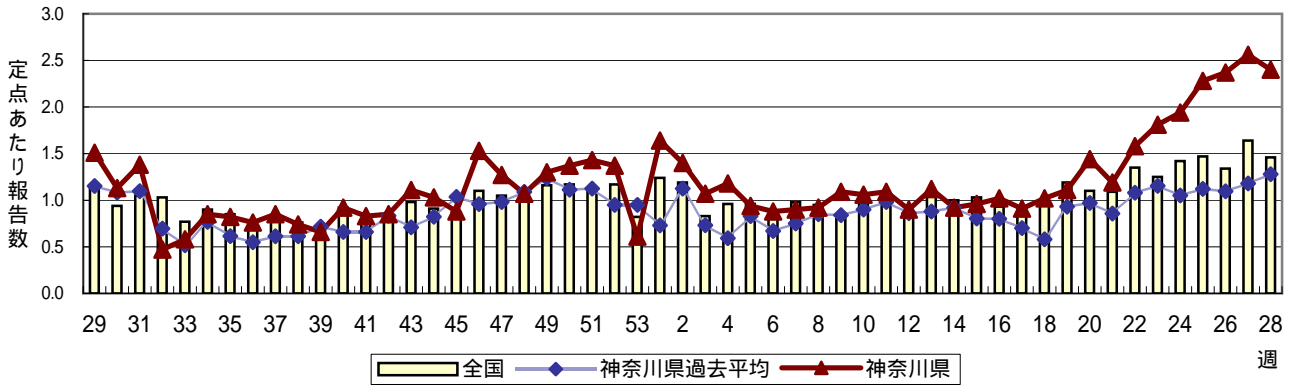


### 突発性発しん

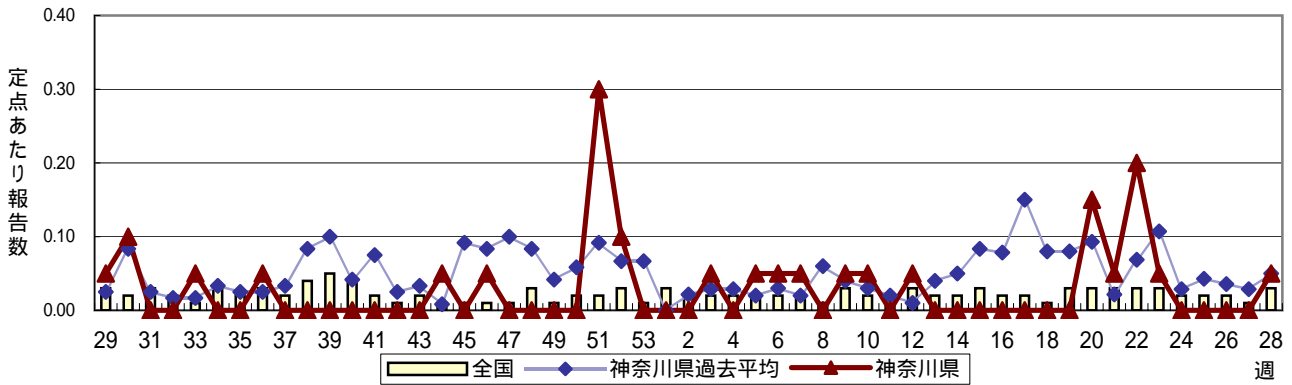




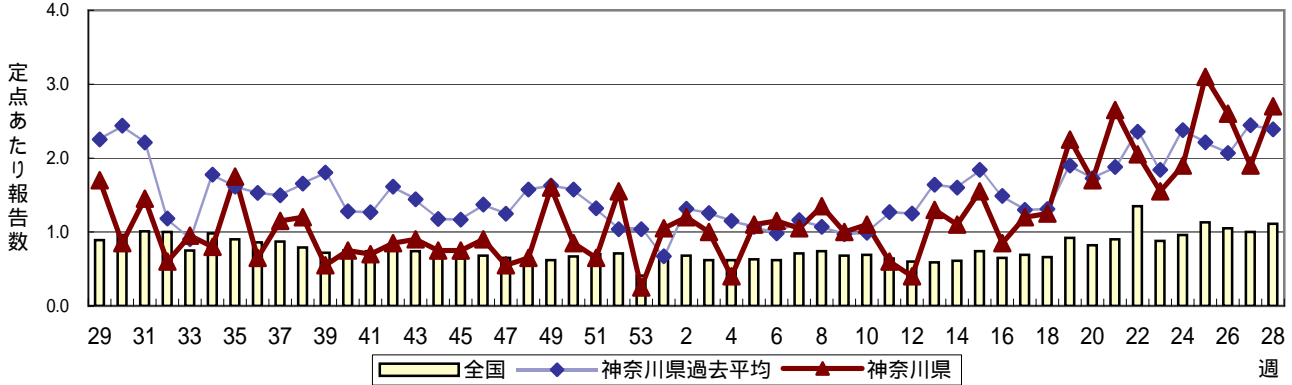
### 流行性耳下腺炎(おたふくかぜ)



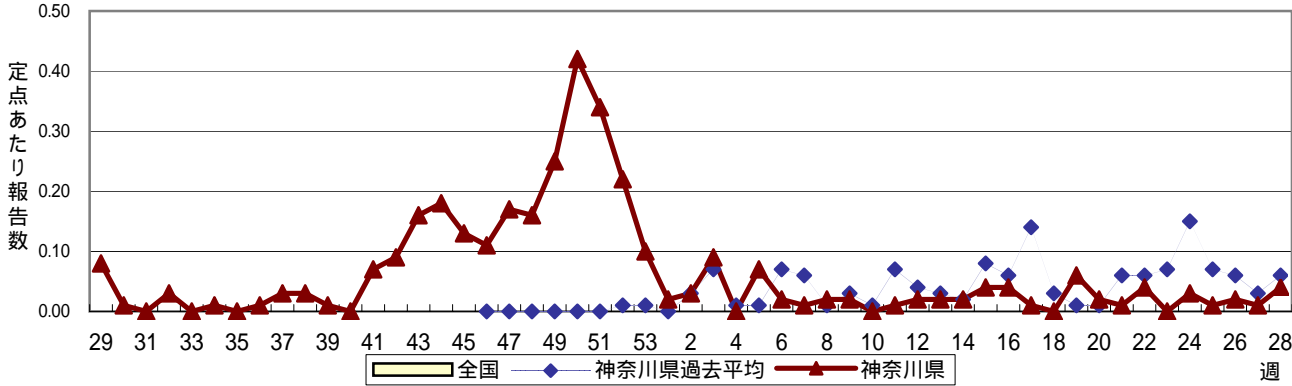
### 急性出血性結膜炎



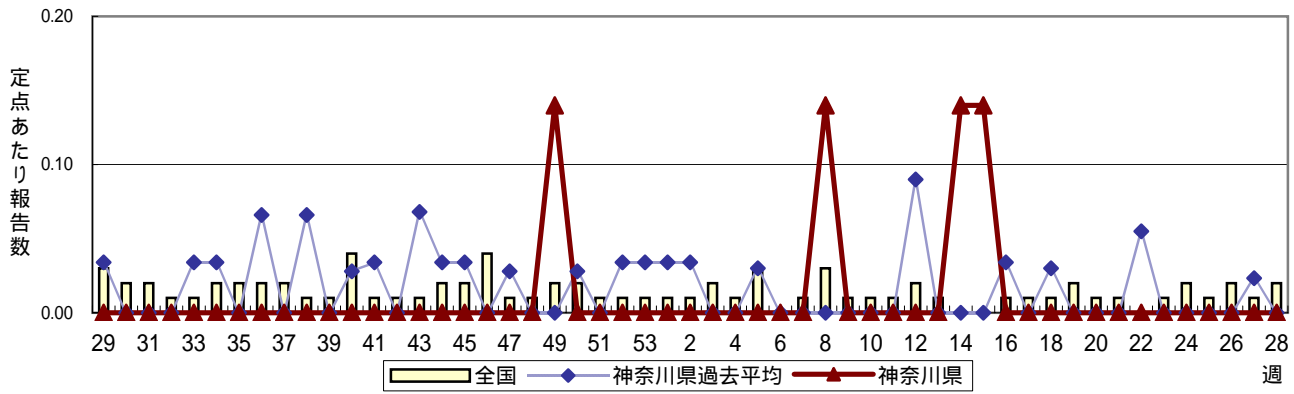
### 流行性角結膜炎



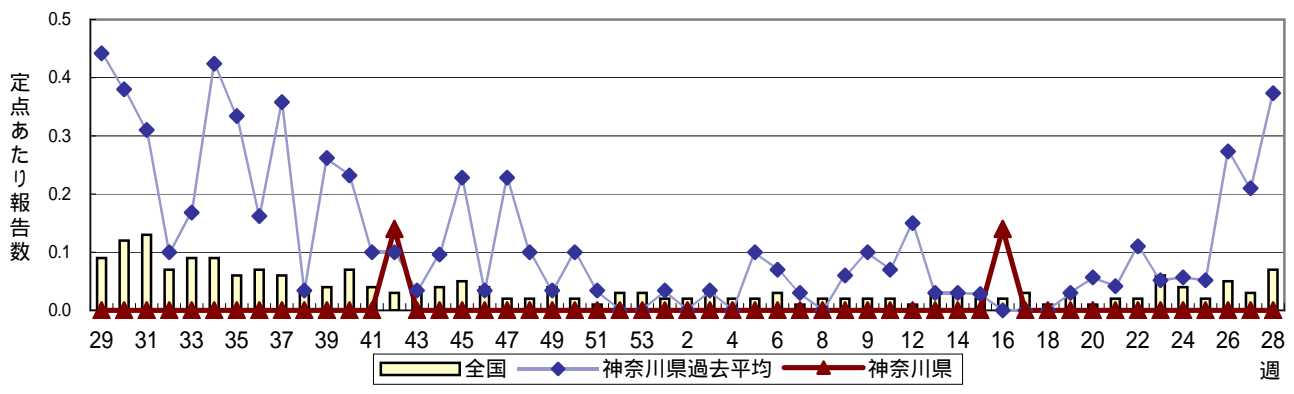
### RSウイルス感染症



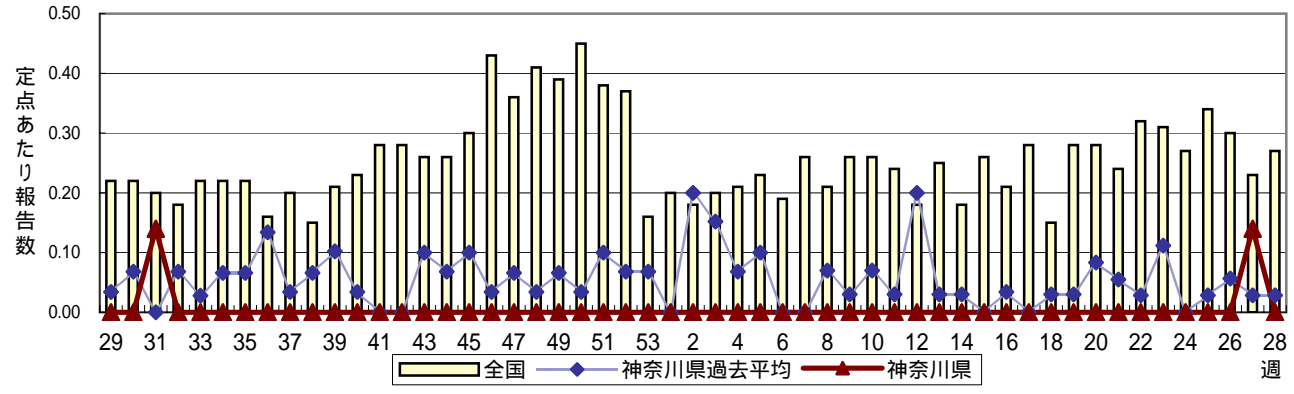
### 細菌性髄膜炎



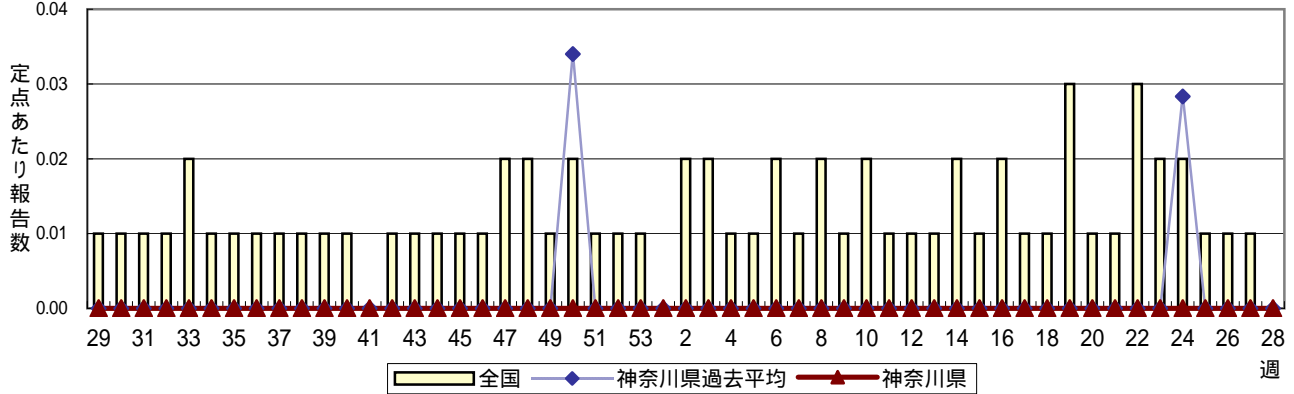
### 無菌性髄膜炎



### マイコプラズマ肺炎



### クラミジア肺炎(オウム病を除く)



# 成人麻しん(はしか(18歳以上))

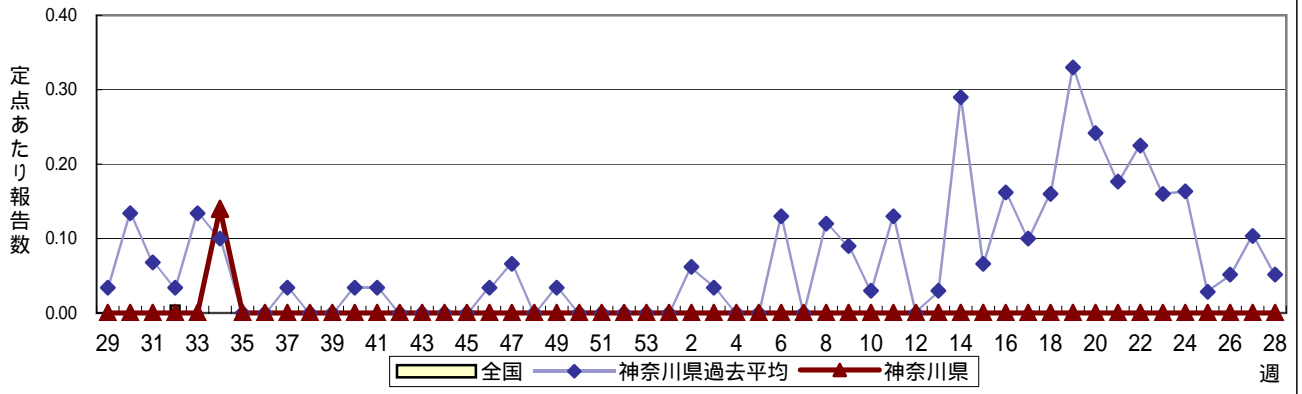


表1 罹患数・定点当り罹患数 疾病、政令市・保健所別 (その1)

集計対象:平成17年28週 ( 7月11日~7月17日 )

神奈川県	インフルエンザ (高病原性鳥インフルエンザを除く)		咽頭結膜熱		A群溶血性レンサ球菌咽頭炎		感染性胃腸炎		水痘	
	罹患数	定点当り	罹患数	定点当り	罹患数	定点当り	罹患数	定点当り	罹患数	定点当り
全地域計	3	0.01	149	0.72	212	1.03	642	3.12	251	1.22
横浜市	3	0.02	60	0.71	85	1.01	204	2.43	101	1.20
川崎市	-	-	23	0.70	49	1.48	152	4.61	47	1.42
県域計 (横浜市、川崎市を除く)	-	-	66	0.74	78	0.88	286	3.21	103	1.16
横須賀市	-	-	3	0.30	16	1.60	2	0.20	10	1.00
平塚	-	-	-	-	6	0.86	1	0.14	3	0.43
鎌倉	-	-	-	-	6	1.00	23	3.83	12	2.00
藤沢	-	-	22	2.44	9	1.00	19	2.11	7	0.78
小田原	-	-	5	0.83	9	1.50	17	2.83	10	1.67
相模原市	-	-	16	1.23	6	0.46	87	6.69	19	1.46
三崎	-	-	-	-	1	0.50	2	1.00	1	0.50
厚木	-	-	12	1.09	2	0.18	35	3.18	15	1.36
足柄上	-	-	-	-	-	-	2	0.67	2	0.67
津久井	-	-	2	0.67	-	-	-	-	-	-
秦野	-	-	5	0.83	5	0.83	48	8.00	12	2.00
大和	-	-	1	0.14	17	2.43	37	5.29	7	1.00
茅ヶ崎	-	-	-	-	1	0.17	13	2.17	5	0.83

神奈川県	手足口病		伝染性紅斑		突発性発しん		百日咳		風しん	
	罹患数	定点当り	罹患数	定点当り	罹患数	定点当り	罹患数	定点当り	罹患数	定点当り
全地域計	731	3.55	236	1.15	162	0.79	-	-	1	0.00
横浜市	328	3.90	81	0.96	59	0.70	-	-	-	-
川崎市	154	4.67	35	1.06	37	1.12	-	-	-	-
県域計 (横浜市、川崎市を除く)	249	2.80	120	1.35	66	0.74	-	-	1	0.01
横須賀市	12	1.20	14	1.40	7	0.70	-	-	-	-
平塚	16	2.29	5	0.71	4	0.57	-	-	-	-
鎌倉	16	2.67	4	0.67	4	0.67	-	-	-	-
藤沢	27	3.00	15	1.67	8	0.89	-	-	-	-
小田原	33	5.50	25	4.17	11	1.83	-	-	-	-
相模原市	51	3.92	14	1.08	12	0.92	-	-	-	-
三崎	10	5.00	1	0.50	-	-	-	-	-	-
厚木	32	2.91	14	1.27	5	0.45	-	-	1	0.09
足柄上	4	1.33	-	-	1	0.33	-	-	-	-
津久井	4	1.33	-	-	-	-	-	-	-	-
秦野	7	1.17	13	2.17	6	1.00	-	-	-	-
大和	27	3.86	1	0.14	4	0.57	-	-	-	-
茅ヶ崎	10	1.67	14	2.33	4	0.67	-	-	-	-

神奈川県	ヘルパンギーナ		麻しん (成人麻しんを除く)		流行性耳下腺炎		急性出血性結膜炎		流行性角結膜炎	
	罹患数	定点当り	罹患数	定点当り	罹患数	定点当り	罹患数	定点当り	罹患数	定点当り
全地域計	1,999	9.70	-	-	367	1.78	3	0.07	72	1.71
横浜市	873	10.39	-	-	101	1.20	-	-	6	0.40
川崎市	370	11.21	-	-	52	1.58	2	0.29	12	1.71
県域計 (横浜市、川崎市を除く)	756	8.49	-	-	214	2.40	1	0.05	54	2.70
横須賀市	73	7.30	-	-	51	5.10	-	-	19	6.33
平塚	65	9.29	-	-	4	0.57	-	-	1	0.50
鎌倉	21	3.50	-	-	11	1.83	-	-	1	1.00
藤沢	189	21.00	-	-	17	1.89	-	-	1	0.50
小田原	68	11.33	-	-	6	1.00	-	-	3	3.00
相模原市	73	5.62	-	-	15	1.15	-	-	16	4.00
三崎	2	1.00	-	-	6	3.00	-	-	-	-
厚木	66	6.00	-	-	39	3.55	-	-	7	2.33
足柄上	7	2.33	-	-	4	1.33	-	-	-	-
津久井	3	1.00	-	-	-	-	-	-	-	-
秦野	80	13.33	-	-	18	3.00	-	-	4	4.00
大和	86	12.29	-	-	35	5.00	1	0.50	2	1.00
茅ヶ崎	23	3.83	-	-	8	1.33	-	-	-	-



表1 罹患数・定点当り罹患数 疾病、政令市・保健所別 (その2)

集計対象:平成17年28週 ( 7月11日~7月17日 )

神奈川県	RSウイルス感染症		細菌性髄膜炎		無菌性髄膜炎		マイコプラズマ肺炎		クラミジア肺炎 (オウム病を除く)	
	罹患数	定点当り	罹患数	定点当り	罹患数	定点当り	罹患数	定点当り	罹患数	定点当り
全県域計	5	0.02	-	-	1	0.09	-	-	-	-
横浜市	1	0.01	-	-	1	0.33	-	-	-	-
川崎市	-	-	-	-	-	-	-	-	-	-
県域計 (横浜市、川崎市を除く)	4	0.04	-	-	-	-	-	-	-	-
横須賀市	2	0.20	-	-	-	-	-	-	-	-
平塚	-	-	-	-	-	-	-	-	-	-
鎌倉	-	-	-	-	-	-	-	-	-	-
藤沢	2	0.22	-	-	-	-	-	-	-	-
小田原	-	-	-	-	-	-	-	-	-	-
相模原市	-	-	-	-	-	-	-	-	-	-
三崎	-	-	-	-	-	-	-	-	-	-
厚木	-	-	-	-	-	-	-	-	-	-
足柄上	-	-	-	-	-	-	-	-	-	-
津久井	-	-	-	-	-	-	-	-	-	-
秦野	-	-	-	-	-	-	-	-	-	-
大和	-	-	-	-	-	-	-	-	-	-
茅ヶ崎	-	-	-	-	-	-	-	-	-	-

神奈川県	成人麻しん	
	罹患数	定点当り
全県域計	-	-
横浜市	-	-
川崎市	-	-
県域計 (横浜市、川崎市を除く)	-	-
横須賀市	-	-
平塚	-	-
鎌倉	-	-
藤沢	-	-
小田原	-	-
相模原市	-	-
三崎	-	-
厚木	-	-
足柄上	-	-
津久井	-	-
秦野	-	-
大和	-	-
茅ヶ崎	-	-



表2 罹患数・定点当り罹患数、年齢・疾病別 (その2)

集計対象:平成17年28週 ( 7月11日~7月17日 )

\*県域(横浜市、川崎市を除く)

神奈川県男女合計		項目	9	10-14	15-19	20-29	30-39	40-49	50-59	60-69	70-79	80歳以上	
インフルエンザ (高病原性鳥インフルエンザを除く)	全国	罹患数	28	92	74	96	124	57	55	30	26	23	
		定点当り	0.01	0.02	0.02	0.02	0.03	0.01	0.01	0.01	0.01	0.00	
	県域	罹患数	-	-	-	-	-	-	-	-	-	-	-
		定点当り	-	-	-	-	-	-	-	-	-	-	-

神奈川県男女合計		項目	9	10-14	15-19	20歳以上
咽頭結膜熱	全国	罹患数	39	73	6	16
		定点当り	0.01	0.02	0.00	0.01
	県域	罹患数	1	2	-	2
		定点当り	0.01	0.02	-	0.02
A群溶血性レンサ球菌咽頭炎	全国	罹患数	139	211	29	136
		定点当り	0.05	0.07	0.01	0.04
	県域	罹患数	7	6	1	-
		定点当り	0.08	0.07	0.01	-
感染性胃腸炎	全国	罹患数	340	905	184	792
		定点当り	0.11	0.30	0.06	0.26
	県域	罹患数	6	24	8	32
		定点当り	0.07	0.27	0.09	0.36
水痘	全国	罹患数	38	41	4	23
		定点当り	0.01	0.01	0.00	0.01
	県域	罹患数	3	2	-	1
		定点当り	0.03	0.02	-	0.01
手足口病	全国	罹患数	90	102	11	52
		定点当り	0.03	0.03	0.00	0.02
	県域	罹患数	1	12	1	2
		定点当り	0.01	0.13	0.01	0.02
伝染性紅斑	全国	罹患数	56	77	2	33
		定点当り	0.02	0.03	0.00	0.01
	県域	罹患数	5	9	1	2
		定点当り	0.06	0.10	0.01	0.02
突発性発しん	全国	罹患数	-	-	-	-
		定点当り	-	-	-	-
	県域	罹患数	-	-	-	-
		定点当り	-	-	-	-
百日咳	全国	罹患数	2	5	-	2
		定点当り	0.00	0.00	-	0.00
	県域	罹患数	-	-	-	-
		定点当り	-	-	-	-
風しん	全国	罹患数	-	1	-	6
		定点当り	-	0.00	-	0.00
	県域	罹患数	-	-	-	-
		定点当り	-	-	-	-
ヘルパンギーナ	全国	罹患数	208	233	18	95
		定点当り	0.07	0.08	0.01	0.03
	県域	罹患数	10	11	-	4
		定点当り	0.11	0.12	-	0.04
麻しん (成人麻しんを除く)	全国	罹患数	1	3	-	-
		定点当り	0.00	0.00	-	-
	県域	罹患数	-	-	-	-
		定点当り	-	-	-	-
流行性耳下腺炎	全国	罹患数	126	207	15	59
		定点当り	0.04	0.07	0.00	0.02
	県域	罹患数	10	8	-	2
		定点当り	0.11	0.09	-	0.02
RSウイルス感染症	県域	罹患数	-	-	-	-
	定点当り	-	-	-	-	

神奈川県男女合計		項目	9	10-14	15-19	20-29	30-39	40-49	50-59	60-69	70歳以上
急性出血性結膜炎	全国	罹患数	-	1	1	4	2	1	1	-	2
		定点当り	-	0.00	0.00	0.01	0.00	0.00	0.00	-	0.00
	県域	罹患数	-	-	-	-	-	1	-	-	-
		定点当り	-	-	-	-	-	0.05	-	-	-
流行性角結膜炎	全国	罹患数	7	35	22	128	148	58	64	57	45
		定点当り	0.01	0.05	0.03	0.20	0.23	0.09	0.10	0.09	0.07
	県域	罹患数	1	4	3	6	12	5	5	4	1
		定点当り	0.05	0.20	0.15	0.30	0.60	0.25	0.25	0.20	0.05

神奈川県男女合計		項目	45-49	50-54	55-59	60-64	65-69	70歳以上
細菌性髄膜炎	全国	罹患数	-	-	-	-	1	-
		定点当り	-	-	-	-	0.00	-
	県域	罹患数	-	-	-	-	-	-
		定点当り	-	-	-	-	-	-
無菌性髄膜炎	全国	罹患数	1	-	-	-	-	-
		定点当り	0.00	-	-	-	-	-
	県域	罹患数	-	-	-	-	-	-
		定点当り	-	-	-	-	-	-
マイコプラズマ肺炎	全国	罹患数	3	1	-	1	1	2
		定点当り	0.01	0.00	-	0.00	0.00	0.00
	県域	罹患数	-	-	-	-	-	-
		定点当り	-	-	-	-	-	-
クラミジア肺炎 (オウム病を除く)	全国	罹患数	-	-	-	-	-	1
		定点当り	-	-	-	-	-	0.00
	県域	罹患数	-	-	-	-	-	-
		定点当り	-	-	-	-	-	-
成人麻しん	全国	罹患数	-	-	-	-	-	-
		定点当り	-	-	-	-	-	-
	県域	罹患数	-	-	-	-	-	-
		定点当り	-	-	-	-	-	-

表3 罹患数・定点当り罹患数、週・疾病別

集計対象:平成17年28週 ( 7月11日~7月17日 )

\*罹患数(横浜市、川崎市を除く)

神奈川県域男女合計	項目	5週前	4週前	3週前	2週前	1週前	今週
インフルエンザ (高病原性鳥インフルエンザを除く)	罹患数	-	-	1	-	-	-
	定点当り	-	-	0.01	-	-	-
咽頭結膜熱	罹患数	30	23	42	52	68	66
	定点当り	0.34	0.26	0.47	0.58	0.76	0.74
A群溶血性レンサ球菌咽頭炎	罹患数	170	169	151	117	88	78
	定点当り	1.91	1.90	1.70	1.31	0.99	0.88
感染性胃腸炎	罹患数	628	516	460	374	341	286
	定点当り	7.06	5.80	5.17	4.20	3.83	3.21
水痘	罹患数	245	234	183	219	168	103
	定点当り	2.75	2.63	2.06	2.46	1.89	1.16
手足口病	罹患数	48	70	118	204	226	249
	定点当り	0.54	0.79	1.33	2.29	2.54	2.80
伝染性紅斑	罹患数	126	100	149	136	97	120
	定点当り	1.42	1.12	1.67	1.53	1.09	1.35
突発性発しん	罹患数	75	89	83	73	68	66
	定点当り	0.84	1.00	0.93	0.82	0.76	0.74
百日咳	罹患数	1	1	1	-	-	-
	定点当り	0.01	0.01	0.01	-	-	-
風しん	罹患数	-	-	1	-	-	1
	定点当り	-	-	0.01	-	-	0.01
ヘルパンギーナ	罹患数	64	188	292	496	696	756
	定点当り	0.72	2.11	3.28	5.57	7.82	8.49
麻しん (成人麻しんを除く)	罹患数	-	-	-	3	-	-
	定点当り	-	-	-	0.03	-	-
流行性耳下腺炎	罹患数	161	173	203	211	228	214
	定点当り	1.81	1.94	2.28	2.37	2.56	2.40
急性出血性結膜炎	罹患数	1	-	-	-	-	1
	定点当り	0.05	-	-	-	-	0.05
流行性角結膜炎	罹患数	31	38	62	52	38	54
	定点当り	1.55	1.90	3.10	2.60	1.90	2.70
RSウイルス感染症	罹患数	-	3	1	2	1	4
	定点当り	-	0.03	0.01	0.02	0.01	0.04
細菌性髄膜炎	罹患数	-	-	-	-	-	-
	定点当り	-	-	-	-	-	-
無菌性髄膜炎	罹患数	-	-	-	-	-	-
	定点当り	-	-	-	-	-	-
マイコプラズマ肺炎	罹患数	-	-	-	-	1	-
	定点当り	-	-	-	-	0.14	-
クラミジア肺炎 (オウム病を除く)	罹患数	-	-	-	-	-	-
	定点当り	-	-	-	-	-	-
成人麻しん	罹患数	-	-	-	-	-	-
	定点当り	-	-	-	-	-	-