



平成17年7月8日

神奈川県感染症発生情報（週報）

<http://www.eiken.pref.kanagawa.jp/>

平成17年・26週(6月27日～ 7月3日)

感染症情報センターからのお知らせ(衛生研究所ホームページより)

- ・ 「神奈川県感染症発生情報」を掲載中
- ・ 「神奈川県微生物検査情報」を掲載中

全数把握対象疾患(横浜市、川崎市域は除く)

- 1類感染症...報告なし。
- 2類感染症...報告なし。
- 3類感染症...報告なし。
- 4類感染症...報告なし。
- 5類感染症...報告なし。

定点把握対象疾患(横浜市、川崎市域は除く)

5類感染症...手足口病が増加しはじめている。先週の定点あたり1.33から今週は2.29に増加した。

特に三崎保健所管内では定点あたり13と多くなっている。

ヘルパンギーナも流行期に入った。横須賀(定点あたり9.1)、藤沢(12.89)、秦野(9.84)、小田原保健所管内(8.84)からの報告が多いが、手足口病もヘルパンギーナも今後各地域で増加すると思われる。

流行性耳下腺炎も増加傾向で特に大和(定点あたり5.43)、厚木保健所管内(4.09)で多い。

咽頭結膜熱も厚木(定点あたり1.0)、津久井(1.0)、秦野保健所管内(2.34)からの報告が多く、徐々に増加している。

伝染性紅斑は県西部の流行に加え、藤沢保健所管内(定点あたり2.12)からの報告が多くなっている。

神奈川県感染症情報センター

(神奈川県衛生研究所 企画情報部 衛生情報課)

TEL:0467-83-4400(代表)(内線 2104・2112)

FAX:0467-89-5211(企画情報部)

TEL・FAX:0467-89-5213(感染症情報センター)

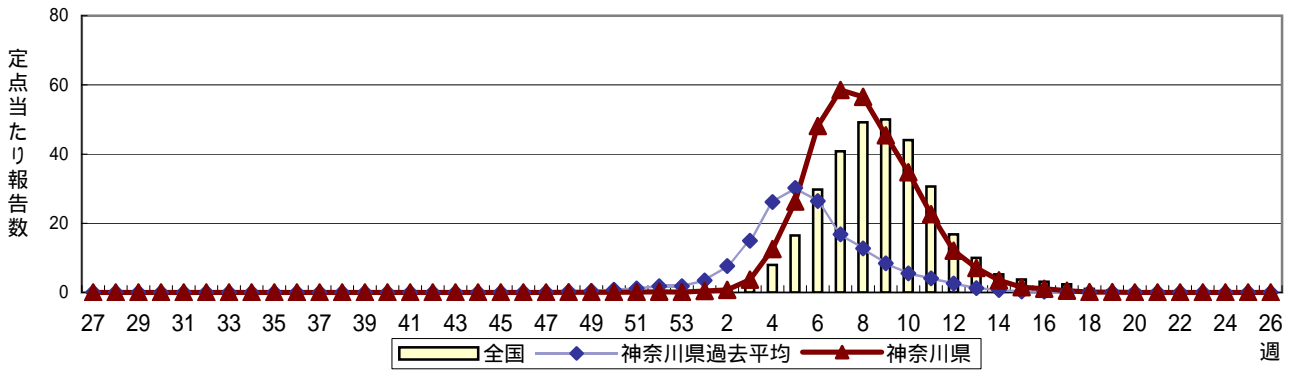
URL : http://www.eiken.pref.kanagawa.jp/003_center/03_center_main.htm

E-MAIL : IDSC.463@pref.kanagawa.jp

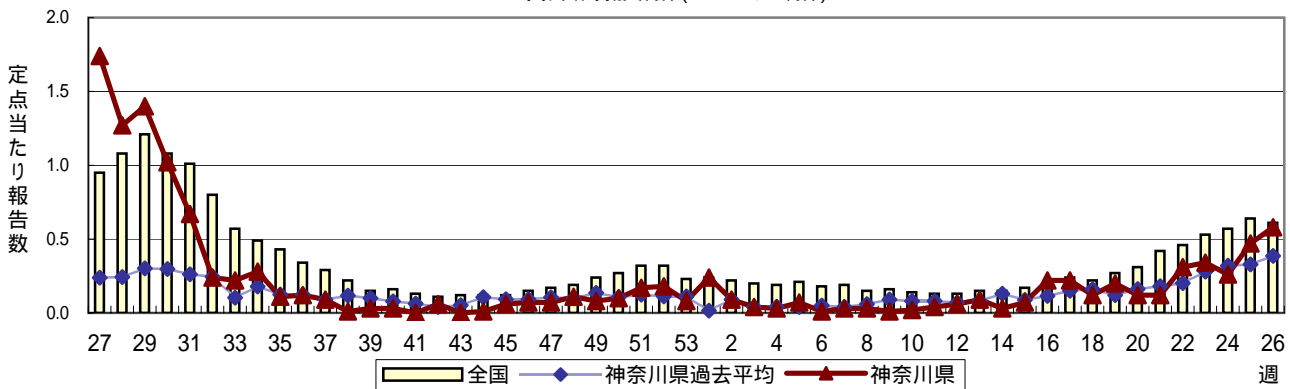
感染症発生動向調査 定点当たり報告数 時系列グラフ(週報対象疾患)

疾患名の明朝体括弧書きは、一般的に使われている名称であり、正式名称ではありません
 神奈川県は、横浜市、川崎市を除く神奈川県内のデータです

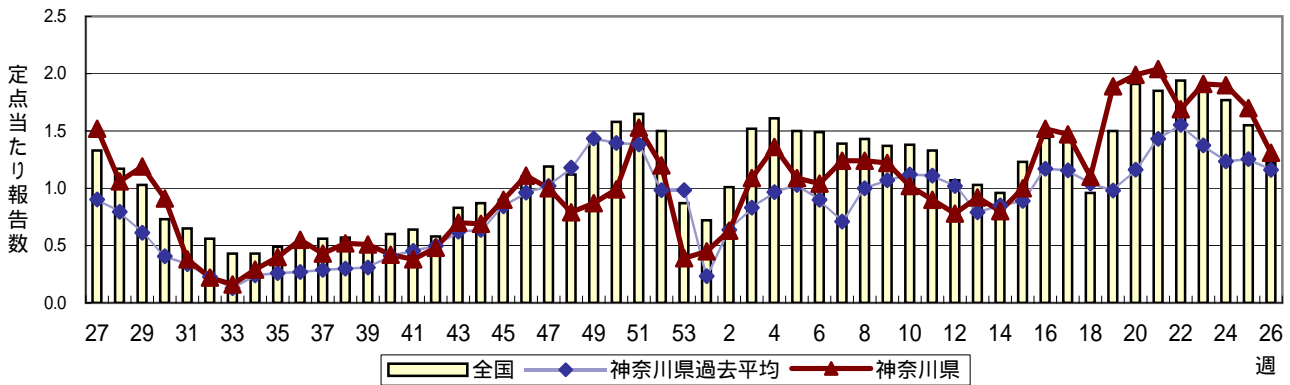
インフルエンザ(高病原性鳥インフルエンザを除く)



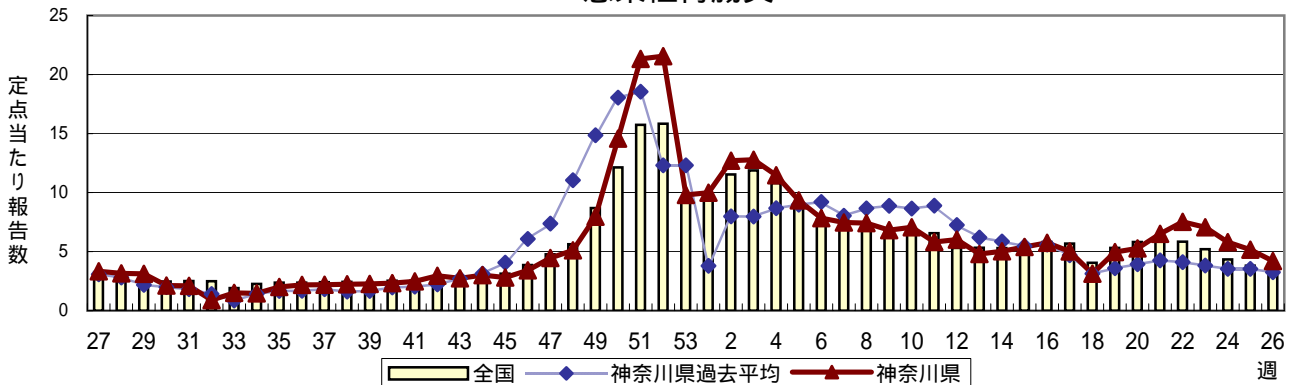
咽頭結膜熱(プール熱)



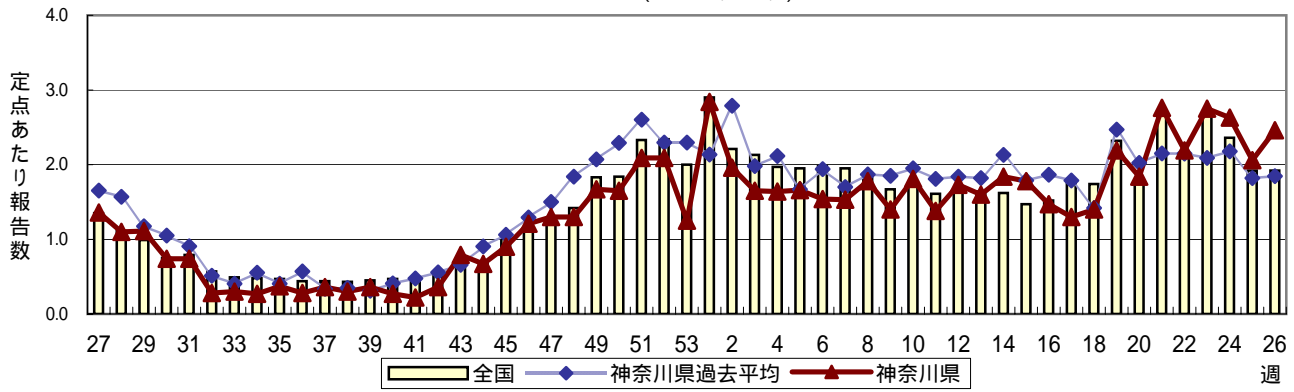
A群溶血性レンサ球菌咽頭炎



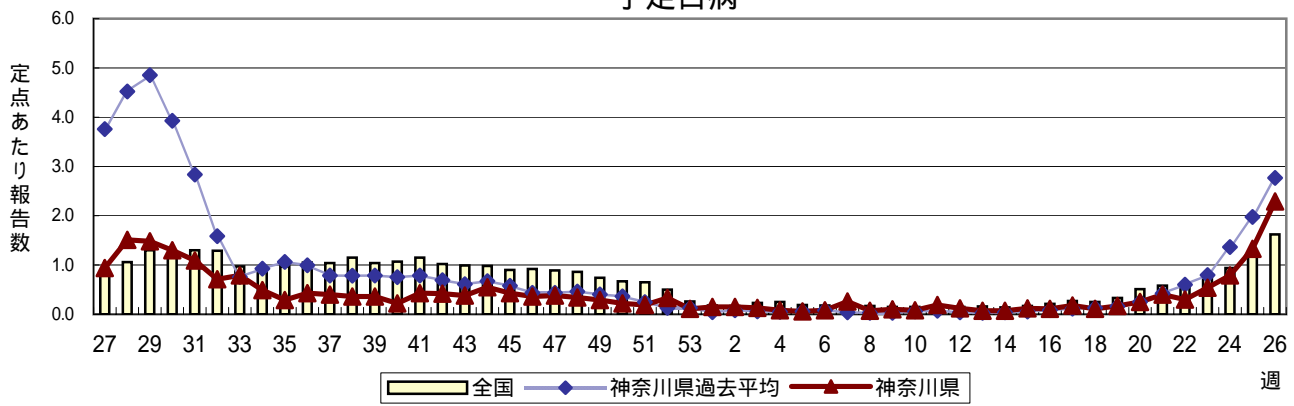
感染性胃腸炎



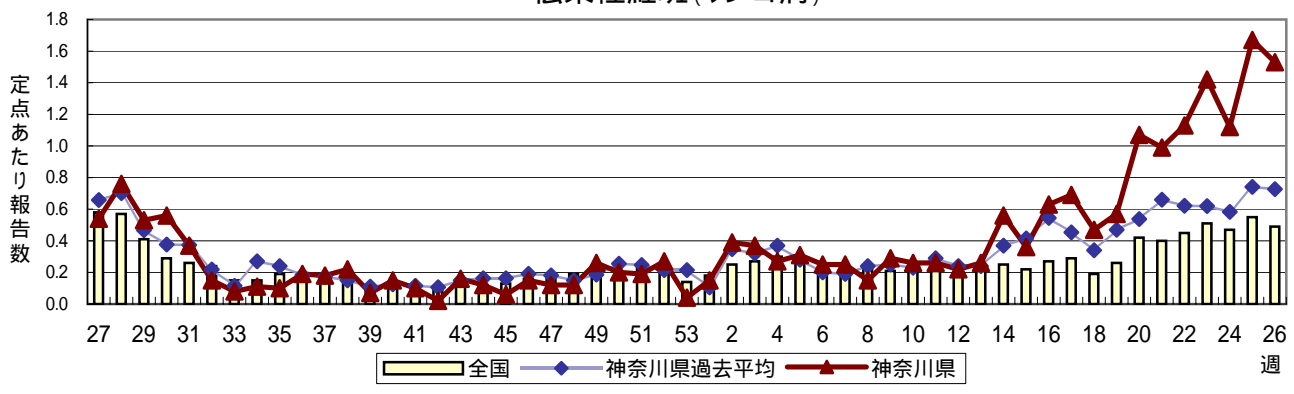
水痘(水ぼうそう)



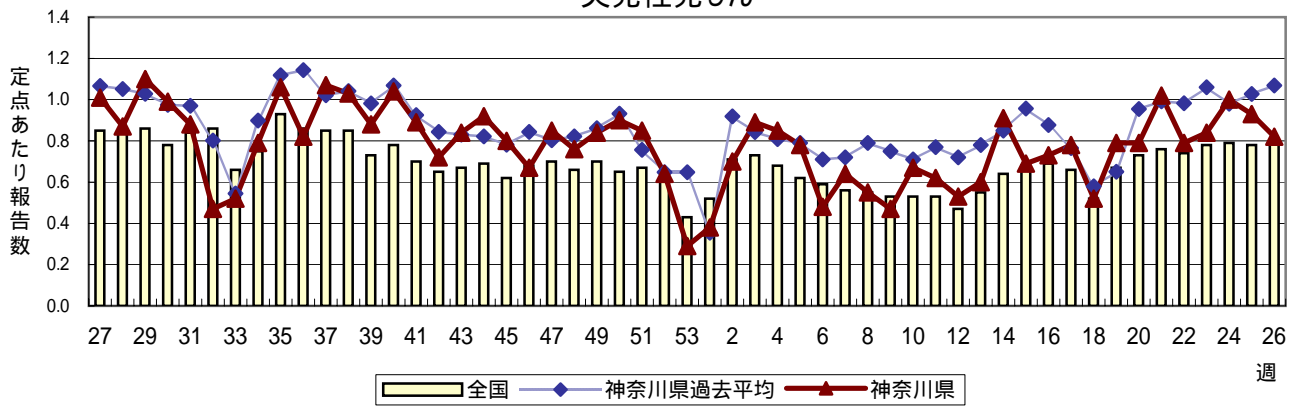
手足口病

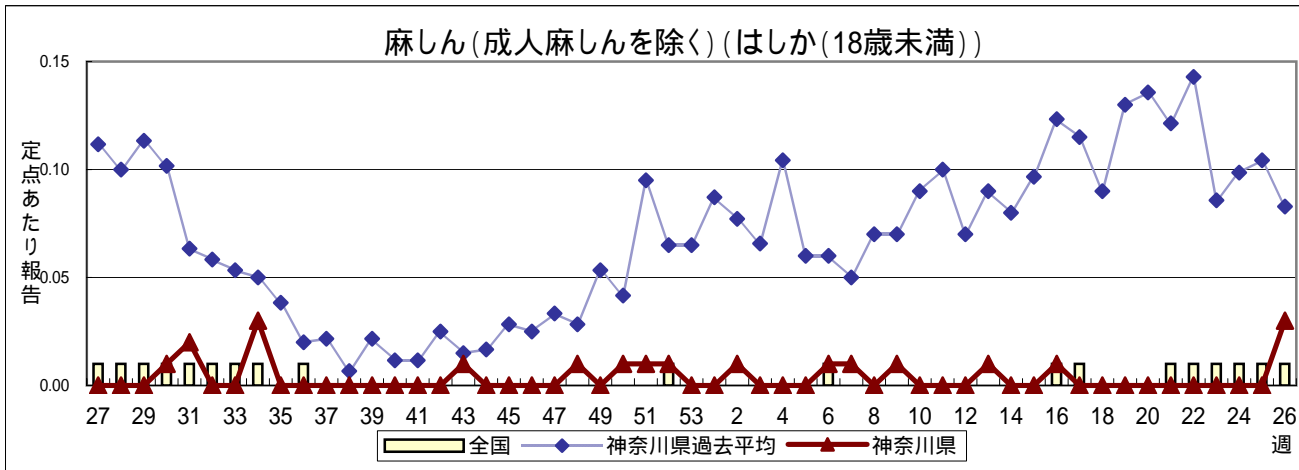
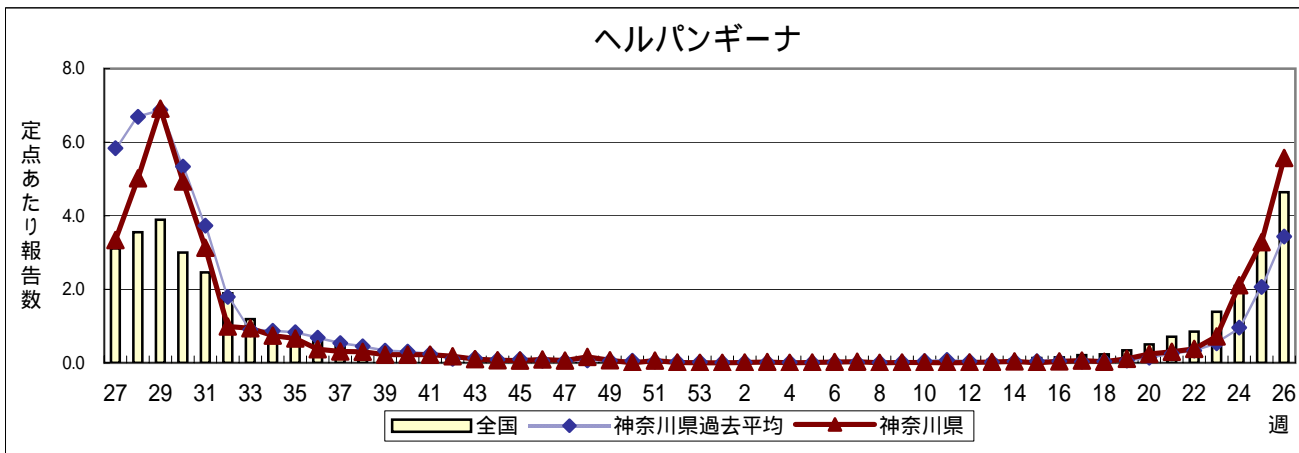
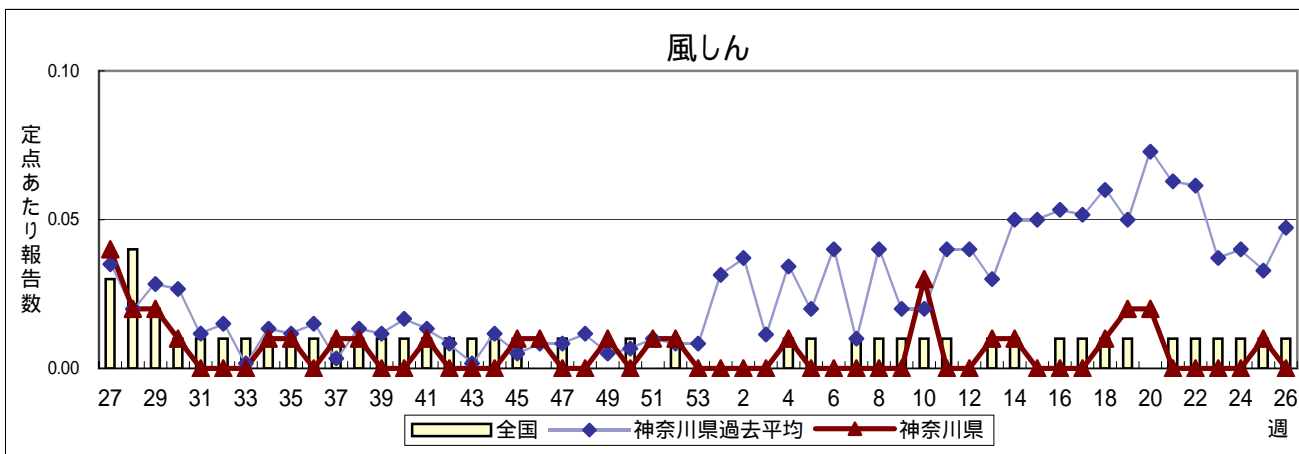
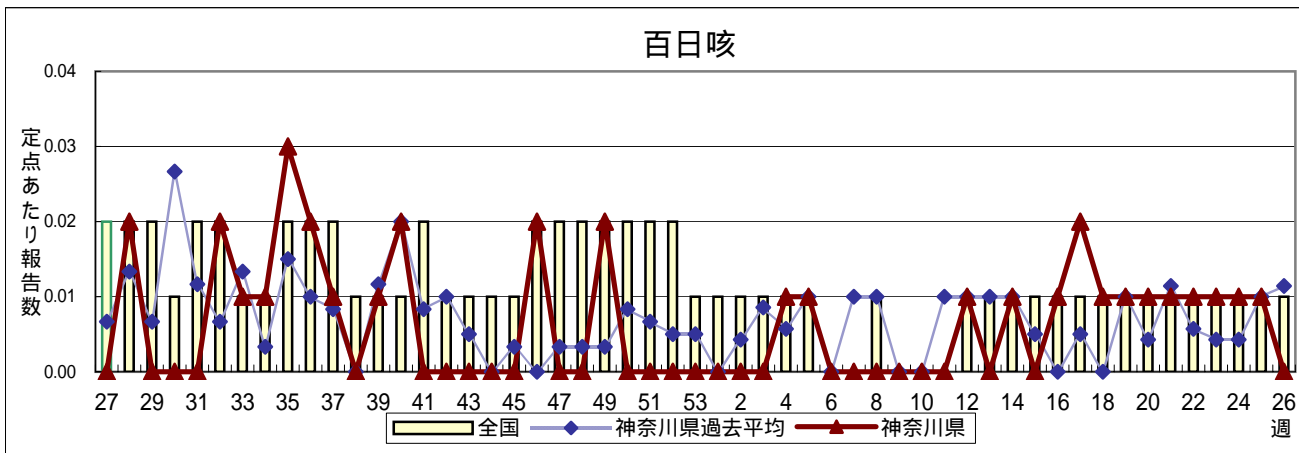


伝染性紅斑(リンゴ病)

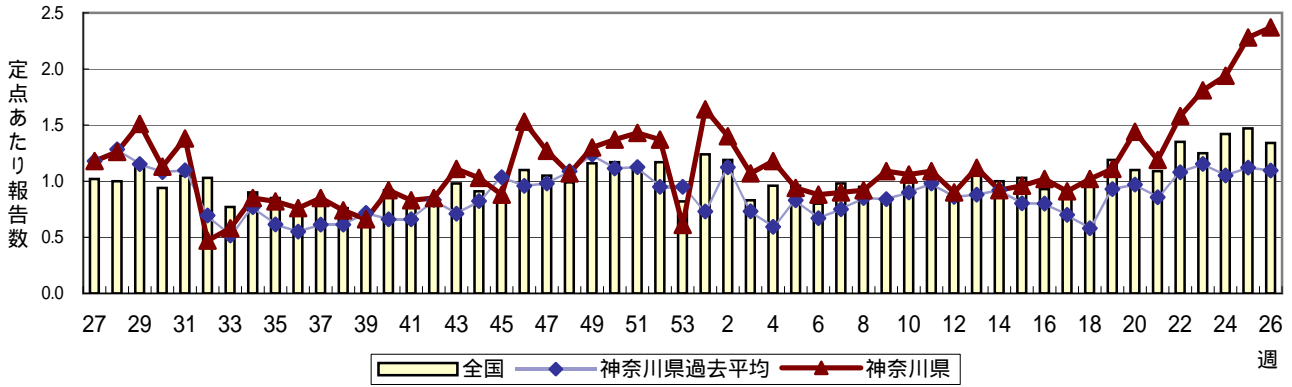


突発性発しん

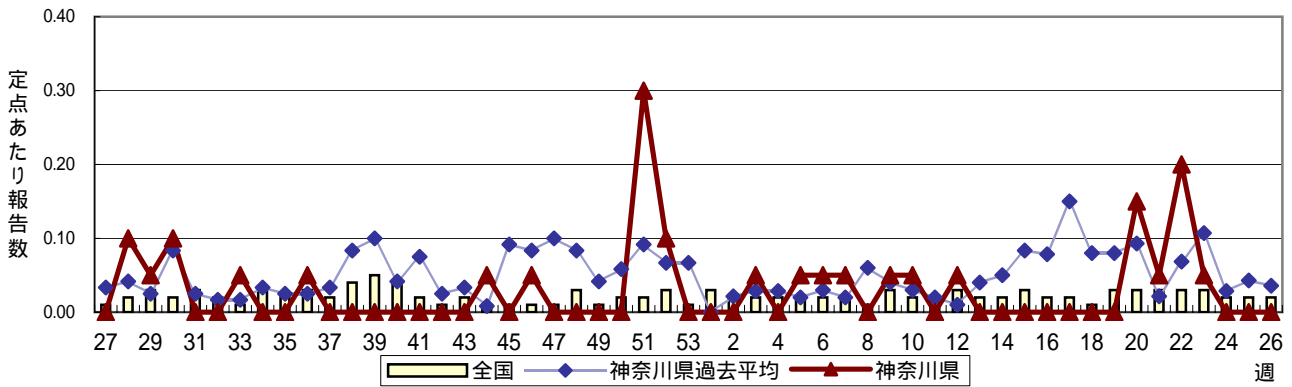




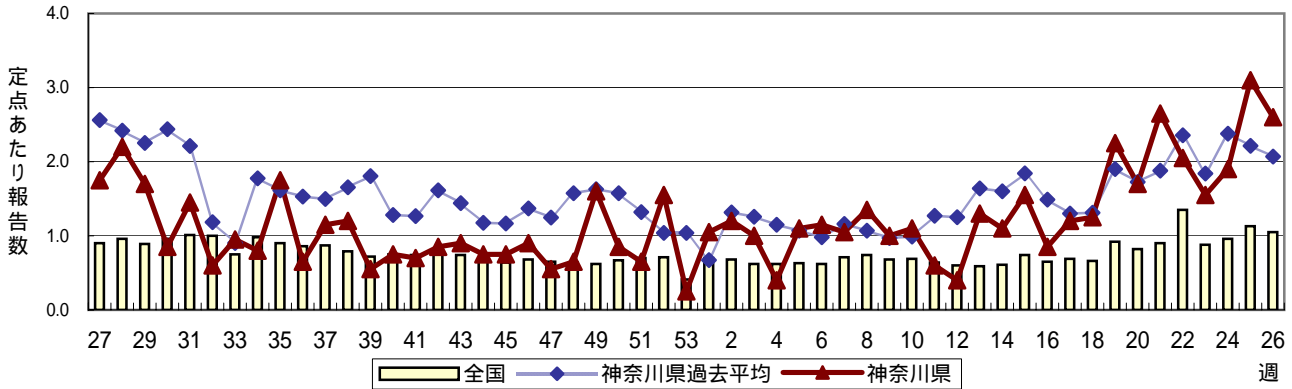
流行性耳下腺炎(おたふくかぜ)



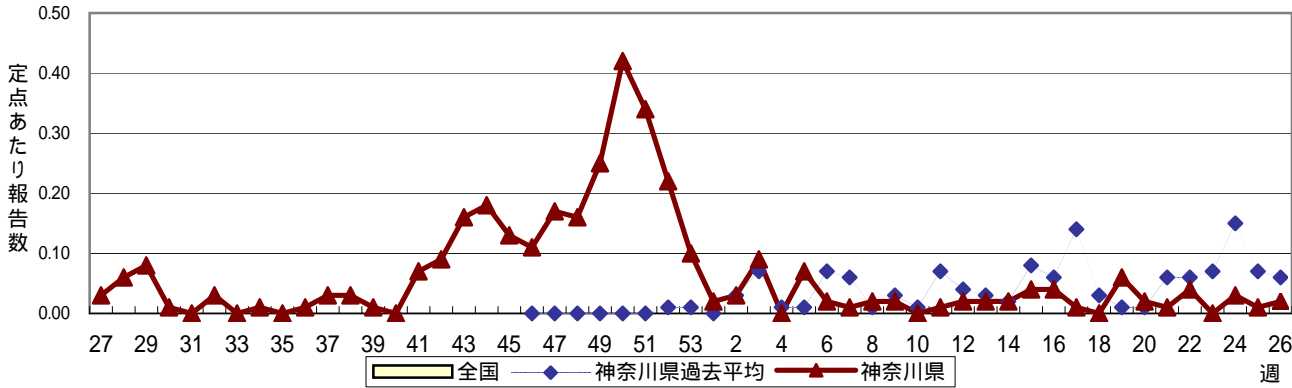
急性出血性結膜炎



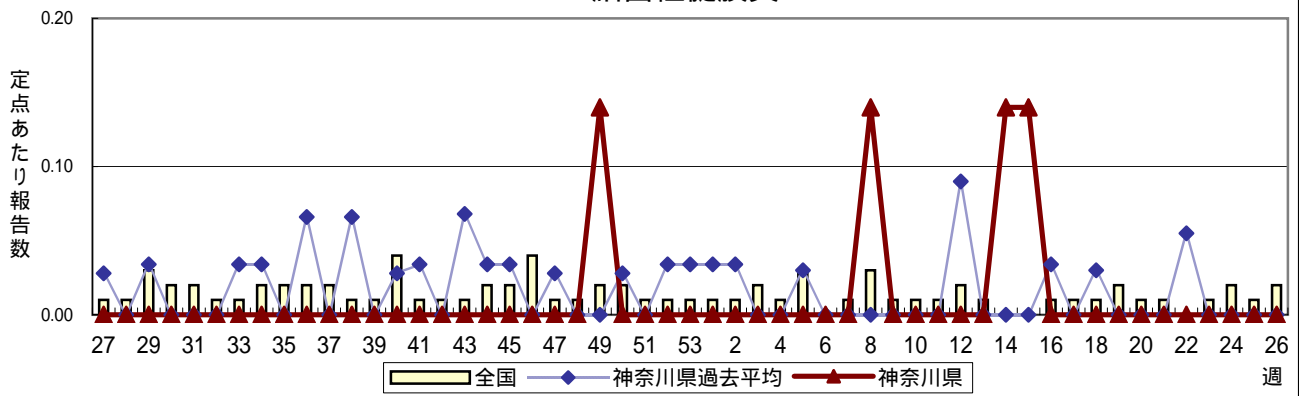
流行性角結膜炎



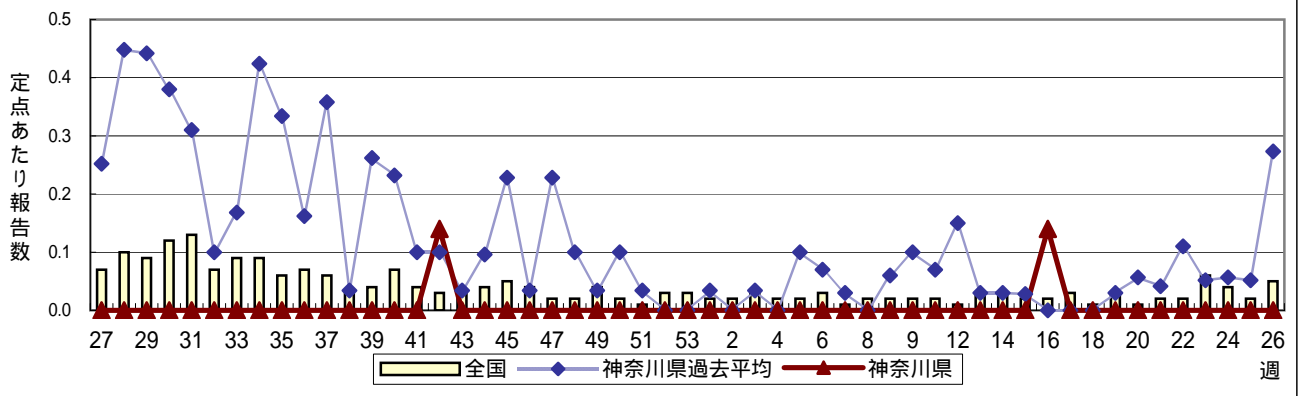
RSウイルス感染症



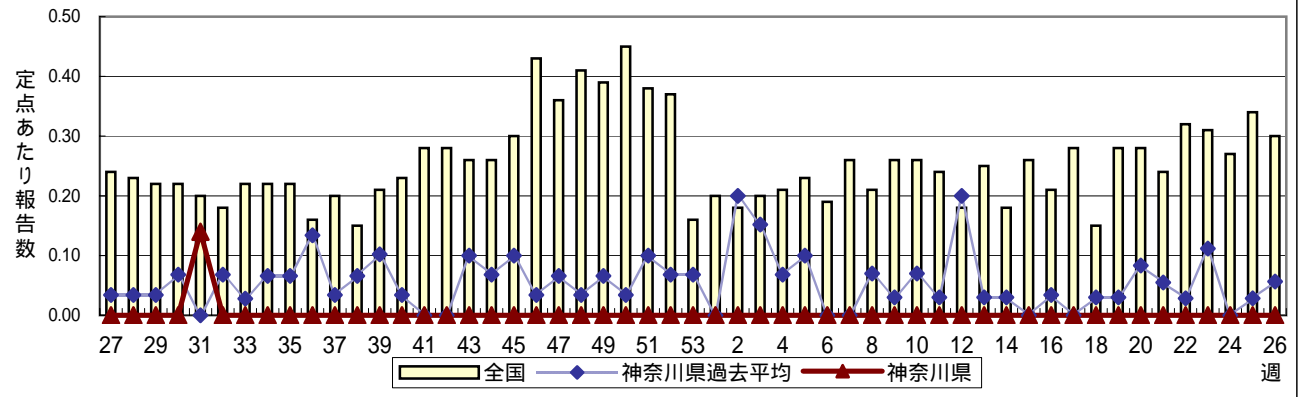
細菌性髄膜炎



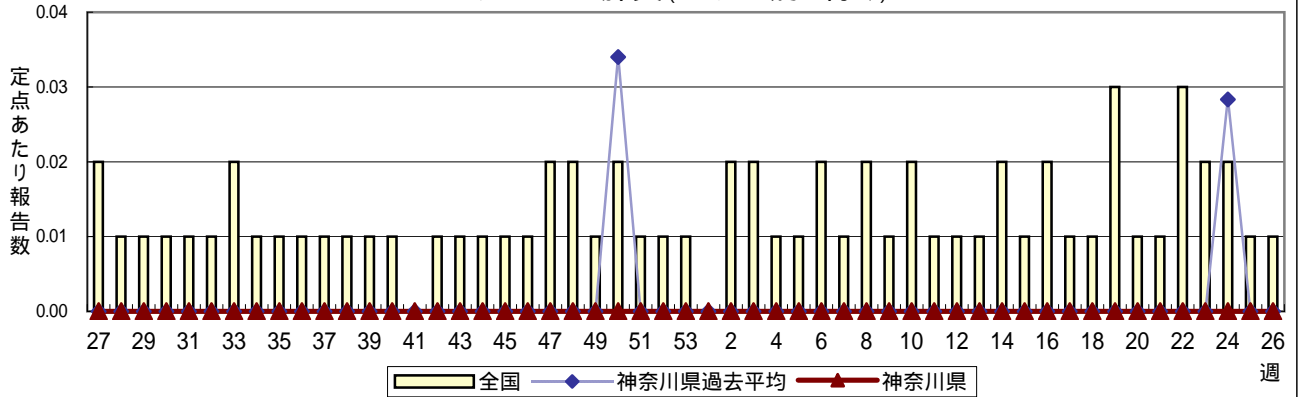
無菌性髄膜炎



マイコプラズマ肺炎



クラミジア肺炎(オウム病を除く)



成人麻しん(はしか(18歳以上))

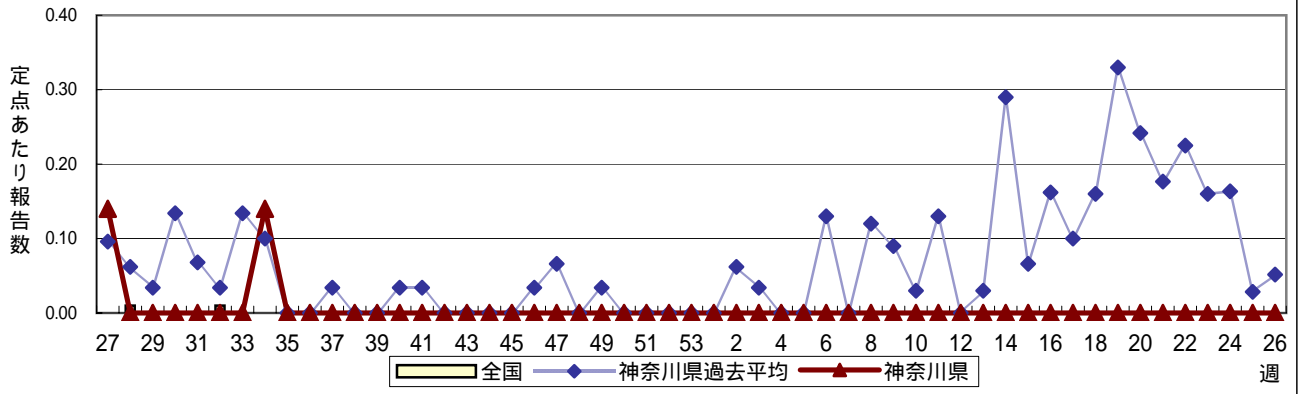


表1 罹患数・定点当り罹患数 疾病、政令市・保健所別 (その1)

集計対象:平成17年26週 (6月27日~7月3日)

神奈川県	インフルエンザ (高病原性鳥インフルエンザを除く)		咽頭結膜熱		A群溶血性レンサ球菌咽頭炎		感染性胃腸炎		水痘	
	罹患数	定点当り	罹患数	定点当り	罹患数	定点当り	罹患数	定点当り	罹患数	定点当り
全地域計	4	0.01	127	0.62	283	1.37	742	3.60	500	2.43
横浜市	4	0.03	47	0.56	90	1.07	224	2.67	209	2.49
川崎市	-	-	28	0.85	76	2.30	144	4.36	72	2.18
県域計 (横浜市、川崎市を除く)	-	-	52	0.58	117	1.31	374	4.20	219	2.46
横須賀市	-	-	1	0.10	17	1.70	9	0.90	29	2.90
平塚	-	-	1	0.14	5	0.71	2	0.29	14	2.00
鎌倉	-	-	1	0.17	3	0.50	19	3.17	24	4.00
藤沢	-	-	6	0.67	16	1.78	38	4.22	16	1.78
小田原	-	-	1	0.17	21	3.50	37	6.17	17	2.83
相模原市	-	-	11	0.85	9	0.69	106	8.15	25	1.92
三崎	-	-	-	-	5	2.50	1	0.50	4	2.00
厚木	-	-	11	1.00	18	1.64	41	3.73	25	2.27
足柄上	-	-	-	-	-	-	2	0.67	3	1.00
津久井	-	-	3	1.00	1	0.33	-	-	-	-
秦野	-	-	14	2.33	8	1.33	48	8.00	20	3.33
大和	-	-	3	0.43	10	1.43	44	6.29	14	2.00
茅ヶ崎	-	-	-	-	4	0.67	27	4.50	28	4.67

神奈川県	手足口病		伝染性紅斑		突発性発しん		百日咳		風しん	
	罹患数	定点当り	罹患数	定点当り	罹患数	定点当り	罹患数	定点当り	罹患数	定点当り
全地域計	548	2.66	248	1.20	190	0.92	-	-	-	-
横浜市	213	2.54	79	0.94	83	0.99	-	-	-	-
川崎市	131	3.97	33	1.00	34	1.03	-	-	-	-
県域計 (横浜市、川崎市を除く)	204	2.29	136	1.53	73	0.82	-	-	-	-
横須賀市	16	1.60	12	1.20	7	0.70	-	-	-	-
平塚	7	1.00	3	0.43	8	1.14	-	-	-	-
鎌倉	12	2.00	4	0.67	5	0.83	-	-	-	-
藤沢	28	3.11	19	2.11	10	1.11	-	-	-	-
小田原	34	5.67	36	6.00	5	0.83	-	-	-	-
相模原市	14	1.08	15	1.15	12	0.92	-	-	-	-
三崎	26	13.00	1	0.50	-	-	-	-	-	-
厚木	19	1.73	6	0.55	11	1.00	-	-	-	-
足柄上	7	2.33	10	3.33	1	0.33	-	-	-	-
津久井	11	3.67	-	-	-	-	-	-	-	-
秦野	3	0.50	13	2.17	2	0.33	-	-	-	-
大和	19	2.71	4	0.57	3	0.43	-	-	-	-
茅ヶ崎	8	1.33	13	2.17	9	1.50	-	-	-	-

神奈川県	ヘルパンギーナ		麻しん (成人麻しんを除く)		流行性耳下腺炎		急性出血性結膜炎		流行性角結膜炎	
	罹患数	定点当り	罹患数	定点当り	罹患数	定点当り	罹患数	定点当り	罹患数	定点当り
全地域計	1,374	6.67	4	0.02	354	1.72	-	-	75	1.79
横浜市	559	6.65	-	-	92	1.10	-	-	8	0.53
川崎市	319	9.67	1	0.03	51	1.55	-	-	15	2.14
県域計 (横浜市、川崎市を除く)	496	5.57	3	0.03	211	2.37	-	-	52	2.60
横須賀市	91	9.10	1	0.10	33	3.30	-	-	11	3.67
平塚	25	3.57	-	-	2	0.29	-	-	-	-
鎌倉	34	5.67	-	-	13	2.17	-	-	-	-
藤沢	116	12.89	-	-	20	2.22	-	-	-	-
小田原	53	8.83	-	-	1	0.17	-	-	2	2.00
相模原市	23	1.77	-	-	35	2.69	-	-	18	4.50
三崎	3	1.50	-	-	2	1.00	-	-	-	-
厚木	37	3.36	-	-	45	4.09	-	-	16	5.33
足柄上	-	-	-	-	1	0.33	-	-	-	-
津久井	-	-	-	-	1	0.33	-	-	-	-
秦野	59	9.83	-	-	12	2.00	-	-	4	4.00
大和	34	4.86	-	-	38	5.43	-	-	1	0.50
茅ヶ崎	21	3.50	2	0.33	8	1.33	-	-	-	-

表1 罹患数・定点当り罹患数 疾病、政令市・保健所別 (その2)

集計対象:平成17年26週 (6月27日~7月3日)

神奈川県	RSウイルス感染症		細菌性髄膜炎		無菌性髄膜炎		マイコプラズマ肺炎		クラミジア肺炎 (オウム病を除く)	
	罹患数	定点当り	罹患数	定点当り	罹患数	定点当り	罹患数	定点当り	罹患数	定点当り
全県域計	3	0.01	-	-	1	0.09	-	-	-	-
横浜市	1	0.01	-	-	1	0.33	-	-	-	-
川崎市	-	-	-	-	-	-	-	-	-	-
県域計 (横浜市、川崎市を除く)	2	0.02	-	-	-	-	-	-	-	-
横須賀市	2	0.20	-	-	-	-	-	-	-	-
平塚	-	-	-	-	-	-	-	-	-	-
鎌倉	-	-	-	-	-	-	-	-	-	-
藤沢	-	-	-	-	-	-	-	-	-	-
小田原	-	-	-	-	-	-	-	-	-	-
相模原市	-	-	-	-	-	-	-	-	-	-
三崎	-	-	-	-	-	-	-	-	-	-
厚木	-	-	-	-	-	-	-	-	-	-
足柄上	-	-	-	-	-	-	-	-	-	-
津久井	-	-	-	-	-	-	-	-	-	-
秦野	-	-	-	-	-	-	-	-	-	-
大和	-	-	-	-	-	-	-	-	-	-
茅ヶ崎	-	-	-	-	-	-	-	-	-	-

神奈川県	成人麻しん	
	罹患数	定点当り
全県域計	-	-
横浜市	-	-
川崎市	-	-
県域計 (横浜市、川崎市を除く)	-	-
横須賀市	-	-
平塚	-	-
鎌倉	-	-
藤沢	-	-
小田原	-	-
相模原市	-	-
三崎	-	-
厚木	-	-
足柄上	-	-
津久井	-	-
秦野	-	-
大和	-	-
茅ヶ崎	-	-

表2 罹患数・定点当り罹患数、年齢・疾病別 (その2)

集計対象:平成17年26週 (6月27日~7月3日)

*県域(横浜市、川崎市を除く)

神奈川県男女合計		項目	9	10-14	15-19	20-29	30-39	40-49	50-59	60-69	70-79	80歳以上
インフルエンザ (高病原性鳥インフルエンザを除く)	全国	罹患数	22	51	22	40	38	13	8	4	3	12
		定点当り	0.00	0.01	0.00	0.01	0.01	0.00	0.00	0.00	0.00	0.00
	県域	罹患数	-	-	-	-	-	-	-	-	-	-
		定点当り	-	-	-	-	-	-	-	-	-	-

神奈川県男女合計		項目	9	10-14	15-19	20歳以上
咽頭結膜熱	全国	罹患数	32	46	3	31
		定点当り	0.01	0.02	0.00	0.01
	県域	罹患数	1	3	-	5
		定点当り	0.01	0.03	-	0.06
A群溶血性レンサ球菌咽頭炎	全国	罹患数	163	241	17	158
		定点当り	0.05	0.08	0.01	0.05
	県域	罹患数	6	9	1	8
		定点当り	0.07	0.10	0.01	0.09
感染性胃腸炎	全国	罹患数	342	964	193	997
		定点当り	0.11	0.32	0.06	0.33
	県域	罹患数	14	30	8	32
		定点当り	0.16	0.34	0.09	0.36
水痘	全国	罹患数	46	86	12	37
		定点当り	0.02	0.03	0.00	0.01
	県域	罹患数	3	3	1	3
		定点当り	0.03	0.03	0.01	0.03
手足口病	全国	罹患数	43	60	1	34
		定点当り	0.01	0.02	0.00	0.01
	県域	罹患数	1	4	-	1
		定点当り	0.01	0.04	-	0.01
伝染性紅斑	全国	罹患数	65	92	3	34
		定点当り	0.02	0.03	0.00	0.01
	県域	罹患数	7	9	-	4
		定点当り	0.08	0.10	-	0.04
突発性発しん	全国	罹患数	-	1	-	1
		定点当り	-	0.00	-	0.00
	県域	罹患数	-	-	-	-
		定点当り	-	-	-	-
百日咳	全国	罹患数	-	1	1	3
		定点当り	-	0.00	0.00	0.00
	県域	罹患数	-	-	-	-
		定点当り	-	-	-	-
風しん	全国	罹患数	-	2	-	-
		定点当り	-	0.00	-	-
	県域	罹患数	-	-	-	-
		定点当り	-	-	-	-
ヘルパンギーナ	全国	罹患数	113	133	17	62
		定点当り	0.04	0.04	0.01	0.02
	県域	罹患数	3	4	2	2
		定点当り	0.03	0.04	0.02	0.02
麻しん (成人麻しんを除く)	全国	罹患数	-	1	-	-
		定点当り	-	0.00	-	-
	県域	罹患数	-	-	-	-
		定点当り	-	-	-	-
流行性耳下腺炎	全国	罹患数	130	187	16	67
		定点当り	0.04	0.06	0.01	0.02
	県域	罹患数	5	15	-	8
		定点当り	0.06	0.17	-	0.09
RSウイルス感染症	全国	罹患数	-	1	-	-
	県域	定点当り	-	0.01	-	-

神奈川県男女合計		項目	9	10-14	15-19	20-29	30-39	40-49	50-59	60-69	70歳以上
急性出血性結膜炎	全国	罹患数	1	1	1	1	4	1	1	1	1
		定点当り	0.00	0.00	0.00	0.00	0.01	0.00	0.00	0.00	0.00
	県域	罹患数	-	-	-	-	-	-	-	-	-
		定点当り	-	-	-	-	-	-	-	-	-
流行性角結膜炎	全国	罹患数	11	26	34	109	132	61	56	52	31
		定点当り	0.02	0.04	0.05	0.17	0.20	0.09	0.09	0.08	0.05
	県域	罹患数	1	-	3	5	13	7	2	4	3
		定点当り	0.05	-	0.15	0.25	0.65	0.35	0.10	0.20	0.15

神奈川県男女合計		項目	45-49	50-54	55-59	60-64	65-69	70歳以上
細菌性髄膜炎	全国	罹患数	-	-	-	2	-	1
		定点当り	-	-	-	0.00	-	0.00
	県域	罹患数	-	-	-	-	-	-
		定点当り	-	-	-	-	-	-
無菌性髄膜炎	全国	罹患数	-	-	-	-	-	
		定点当り	-	-	-	-	-	
	県域	罹患数	-	-	-	-	-	
		定点当り	-	-	-	-	-	
マイコプラズマ肺炎	全国	罹患数	1	-	-	-	-	3
		定点当り	0.00	-	-	-	-	0.01
	県域	罹患数	-	-	-	-	-	-
		定点当り	-	-	-	-	-	-
クラミジア肺炎 (オウム病を除く)	全国	罹患数	-	-	2	-	-	2
		定点当り	-	-	0.00	-	-	0.00
	県域	罹患数	-	-	-	-	-	-
		定点当り	-	-	-	-	-	-
成人麻しん	全国	罹患数	-	-	-	-	-	-
		定点当り	-	-	-	-	-	-
	県域	罹患数	-	-	-	-	-	-
		定点当り	-	-	-	-	-	-

表3 罹患数・定点当り罹患数、週・疾病別

集計対象:平成17年26週 (6月27日~7月3日)

*罹患数(横浜市、川崎市を除く)

神奈川県男女合計	項目	5週前	4週前	3週前	2週前	1週前	今週
インフルエンザ (高病原性鳥インフルエンザを除く)	罹患数	1	-	-	-	1	-
	定点当り	0.01	-	-	-	0.01	-
咽頭結膜熱	罹患数	11	28	30	23	42	52
	定点当り	0.12	0.31	0.34	0.26	0.47	0.58
A群溶血性レンサ球菌咽頭炎	罹患数	182	150	170	169	151	117
	定点当り	2.04	1.69	1.91	1.90	1.70	1.31
感染性胃腸炎	罹患数	579	669	628	516	460	374
	定点当り	6.51	7.52	7.06	5.80	5.17	4.20
水痘	罹患数	246	195	245	234	183	219
	定点当り	2.76	2.19	2.75	2.63	2.06	2.46
手足口病	罹患数	36	27	48	70	118	204
	定点当り	0.40	0.30	0.54	0.79	1.33	2.29
伝染性紅斑	罹患数	88	101	126	100	149	136
	定点当り	0.99	1.13	1.42	1.12	1.67	1.53
突発性発しん	罹患数	91	70	75	89	83	73
	定点当り	1.02	0.79	0.84	1.00	0.93	0.82
百日咳	罹患数	1	1	1	1	1	-
	定点当り	0.01	0.01	0.01	0.01	0.01	-
風しん	罹患数	-	-	-	-	1	-
	定点当り	-	-	-	-	0.01	-
ヘルパンギーナ	罹患数	27	34	64	188	292	496
	定点当り	0.30	0.38	0.72	2.11	3.28	5.57
麻しん (成人麻しんを除く)	罹患数	-	-	-	-	-	3
	定点当り	-	-	-	-	-	0.03
流行性耳下腺炎	罹患数	106	141	161	173	203	211
	定点当り	1.19	1.58	1.81	1.94	2.28	2.37
急性出血性結膜炎	罹患数	1	4	1	-	-	-
	定点当り	0.05	0.20	0.05	-	-	-
流行性角結膜炎	罹患数	53	41	31	38	62	52
	定点当り	2.65	2.05	1.55	1.90	3.10	2.60
RSウイルス感染症	罹患数	1	4	-	3	1	2
	定点当り	0.01	0.04	-	0.03	0.01	0.02
細菌性髄膜炎	罹患数	-	-	-	-	-	-
	定点当り	-	-	-	-	-	-
無菌性髄膜炎	罹患数	-	-	-	-	-	-
	定点当り	-	-	-	-	-	-
マイコプラズマ肺炎	罹患数	-	-	-	-	-	-
	定点当り	-	-	-	-	-	-
クラミジア肺炎 (オウム病を除く)	罹患数	-	-	-	-	-	-
	定点当り	-	-	-	-	-	-
成人麻しん	罹患数	-	-	-	-	-	-
	定点当り	-	-	-	-	-	-