



平成17年6月24日

## 神奈川県感染症発生情報（週報）

<http://www.eiken.pref.kanagawa.jp/>

平成17年・24週( 6月13日～ 6月19日)

### 感染症情報センターからのお知らせ(衛生研究所ホームページより)

- ・ 「神奈川県感染症発生情報」を掲載中
- ・ 「神奈川県微生物検査情報」を掲載中

### 全数把握対象疾患(横浜市、川崎市域は除く)

- 1類感染症...報告なし。
- 2類感染症...報告なし。
- 3類感染症...腸管出血性大腸菌感染症の報告が厚木保健所管内から1例(20歳代、男性)あった。
- 4類感染症...急性ウイルス性肝炎の報告が藤沢保健所管内、及び相模原市保健所管内から各1例あった。
- 5類感染症...急性脳炎の報告が相模原市保健所管内から1例あった。バンコマイシン耐性腸球菌感染症の報告が茅ヶ崎保健所管内から1例あった。

### 定点把握対象疾患(横浜市、川崎市域は除く)

- 5類感染症...ヘルパンギーナが増加しつつある。県域では先週の定点あたり0.72から、今週は2.11に増加した。今後急増する可能性がある。  
手足口病もまだ報告は少ないが徐々に増加している。  
A群溶血性レンサ球菌咽頭炎は小田原(2.17)、三崎(2.0)、秦野保健所管内(2.17)で流行が続いている。  
伝染性紅斑は小田原保健所管内(6.5)など県西部での流行が続いている。

### 神奈川県感染症情報センター

(神奈川県衛生研究所 企画情報部 衛生情報課)

TEL:0467-83-4400(代表)(内線 2104・2112)

FAX:0467-89-5211(企画情報部)

TEL・FAX:0467-89-5213(感染症情報センター)

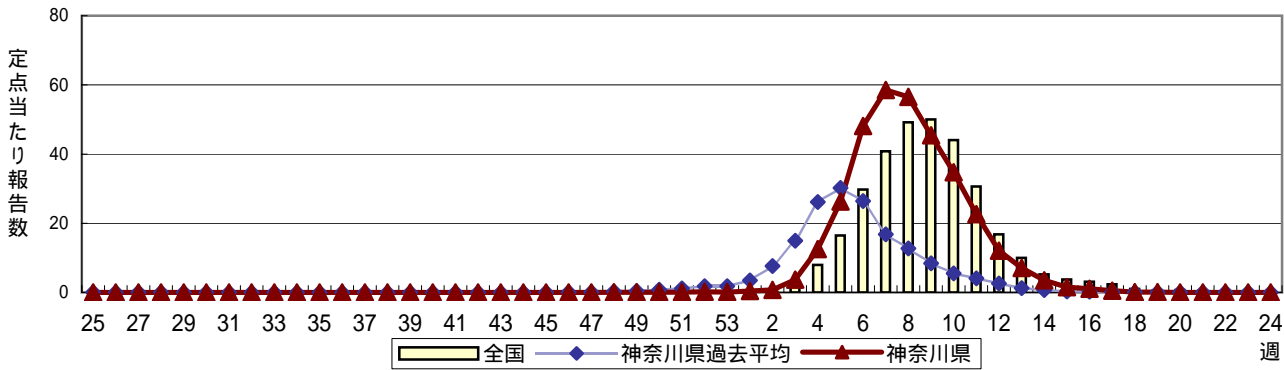
URL : [http://www.eiken.pref.kanagawa.jp/003\\_center/03\\_center\\_main.htm](http://www.eiken.pref.kanagawa.jp/003_center/03_center_main.htm)

E-MAIL : [IDSC.463@pref.kanagawa.jp](mailto:IDSC.463@pref.kanagawa.jp)

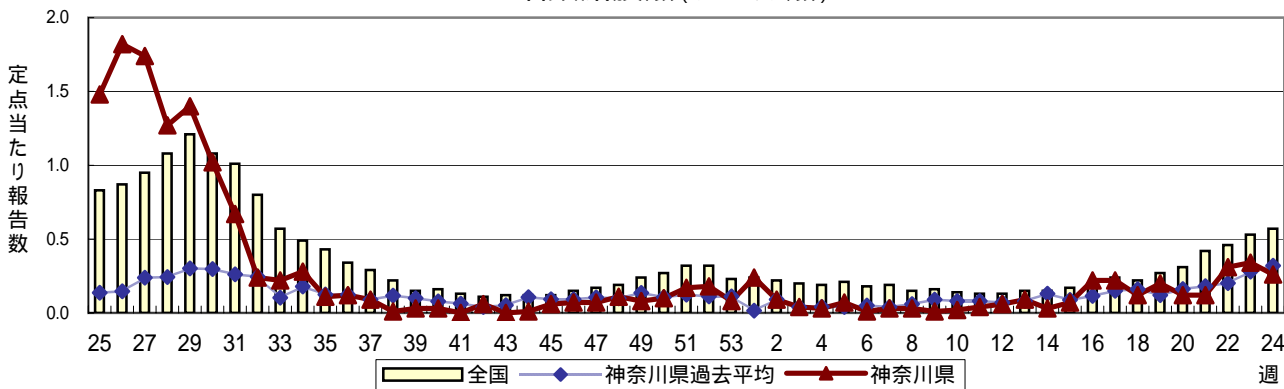
# 感染症発生動向調査 定点当たり報告数 時系列グラフ(週報対象疾患)

疾患名の明朝体括弧書きは、一般的に使われている名称であり、正式名称ではありません  
 神奈川県は、横浜市、川崎市を除く神奈川県内のデータです

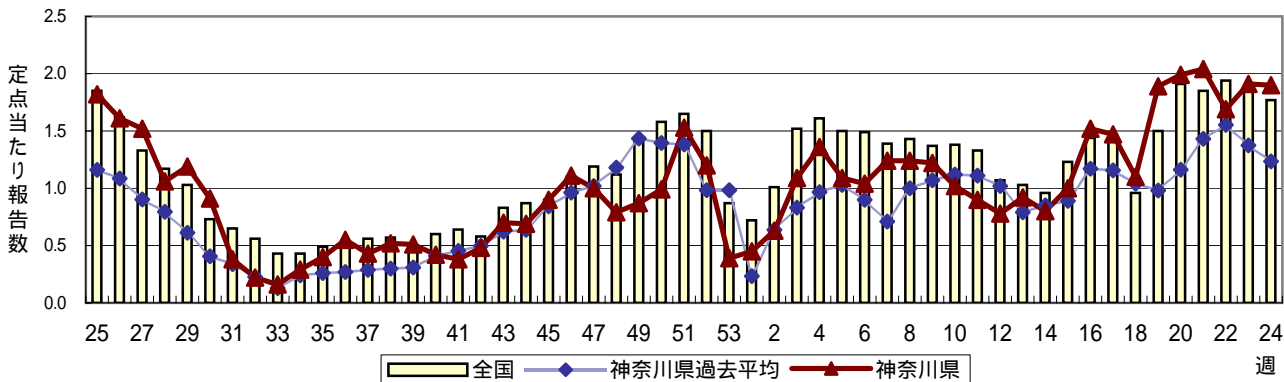
## インフルエンザ(高病原性鳥インフルエンザを除く)



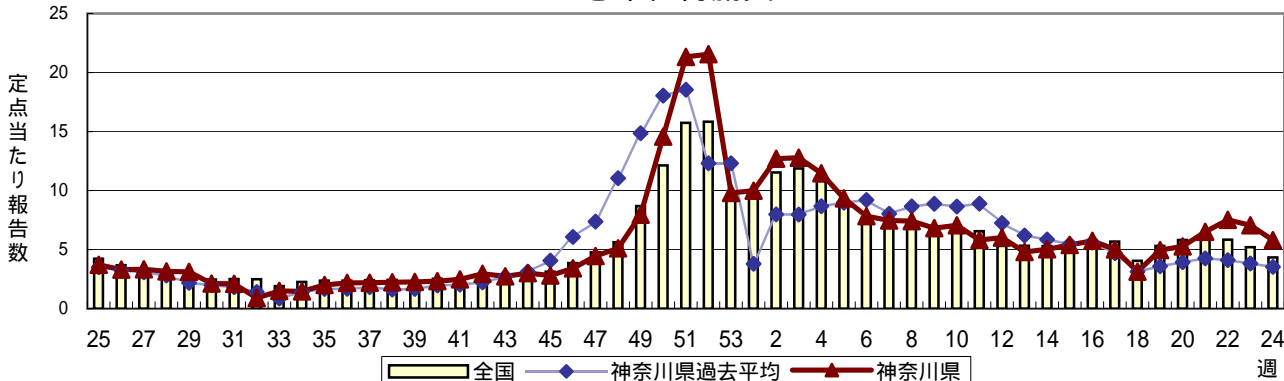
## 咽頭結膜熱(プール熱)



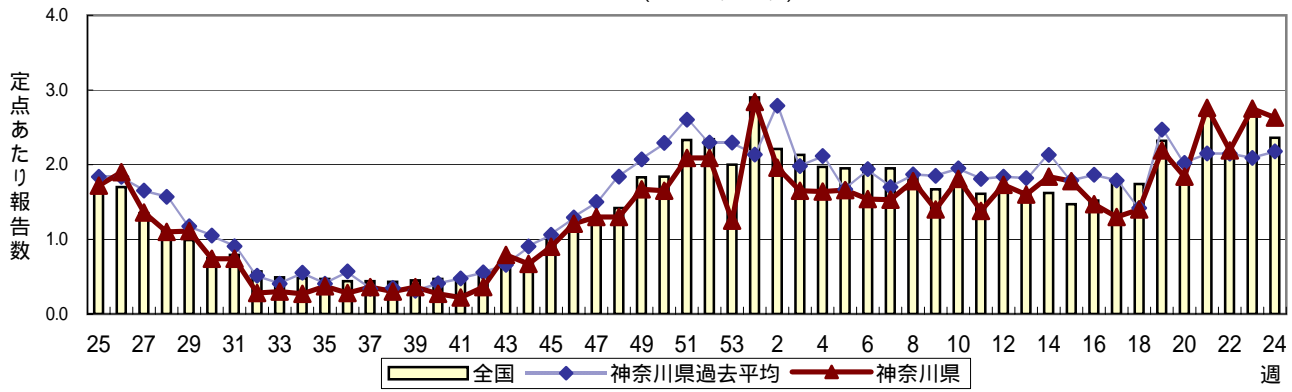
## A群溶血性レンサ球菌咽頭炎



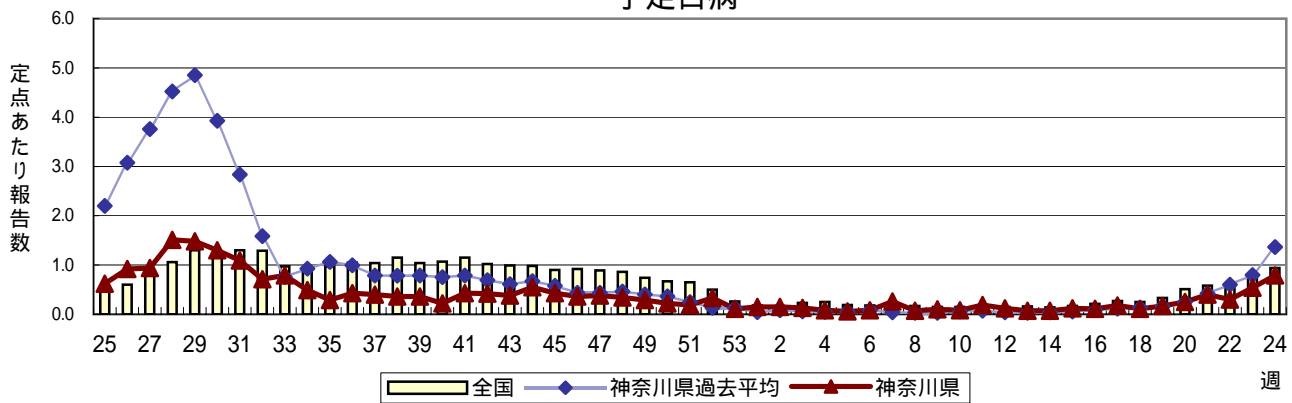
## 感染性胃腸炎



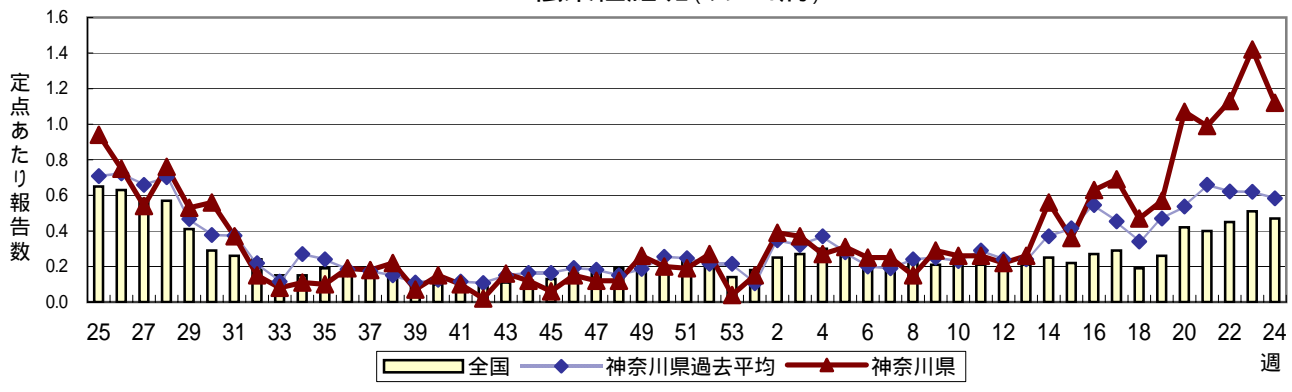
### 水痘(水ぼうそう)



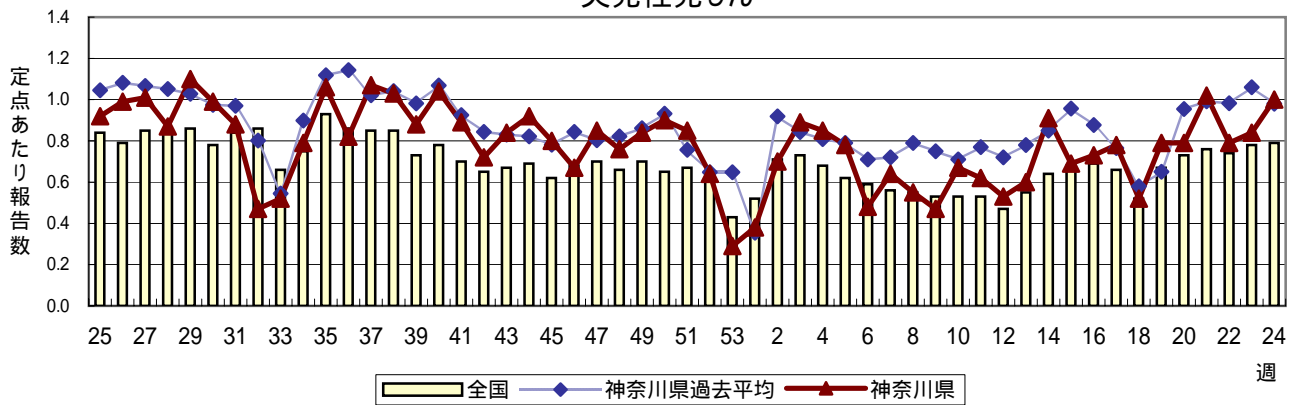
### 手足口病

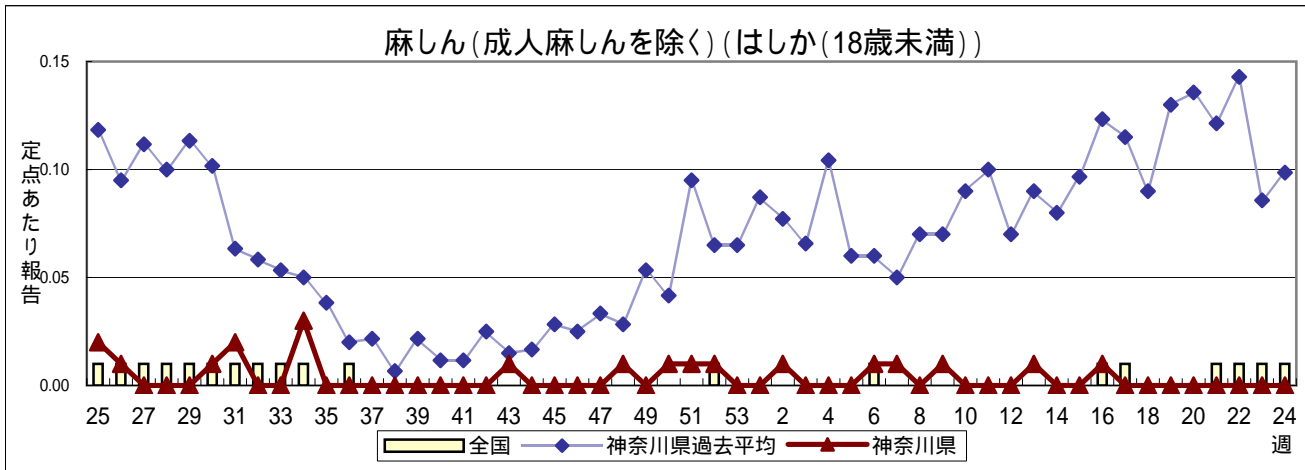
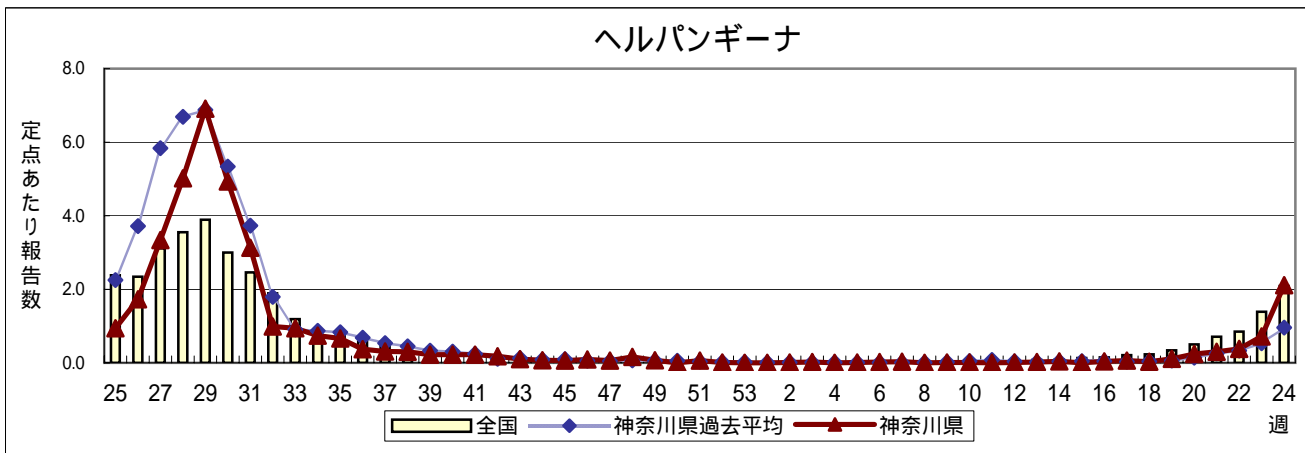
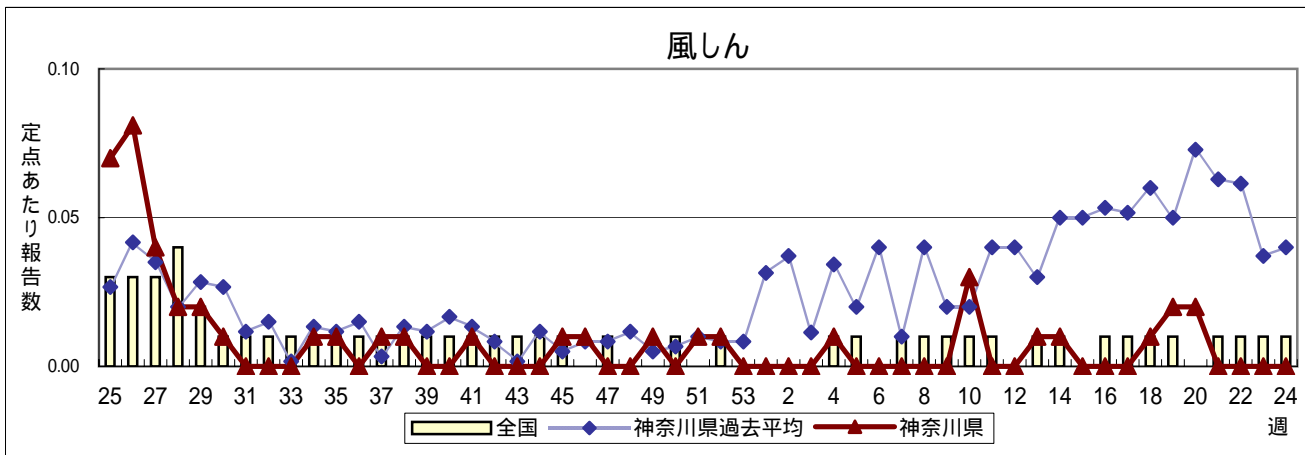
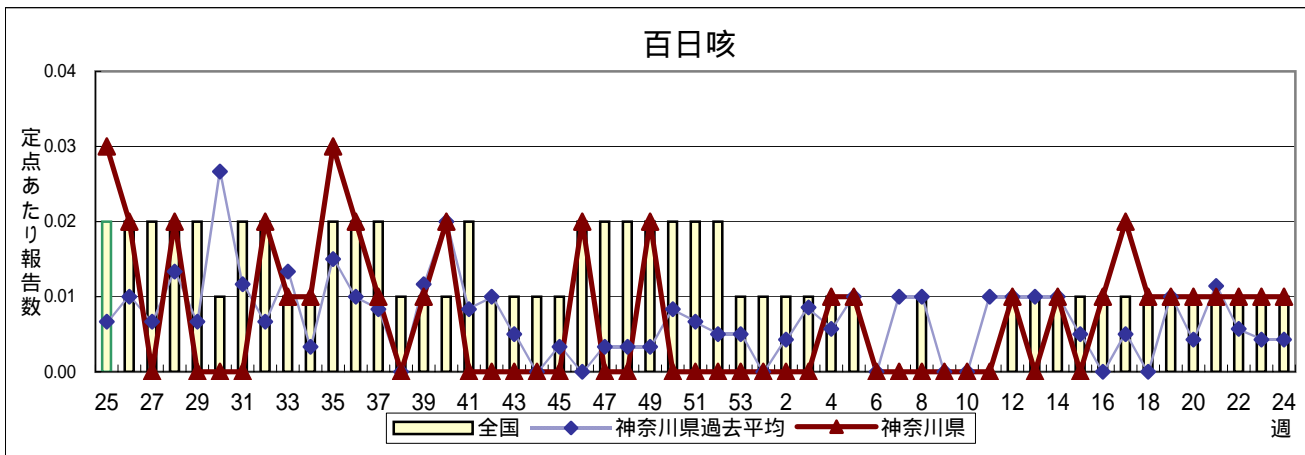


### 伝染性紅斑(リンゴ病)

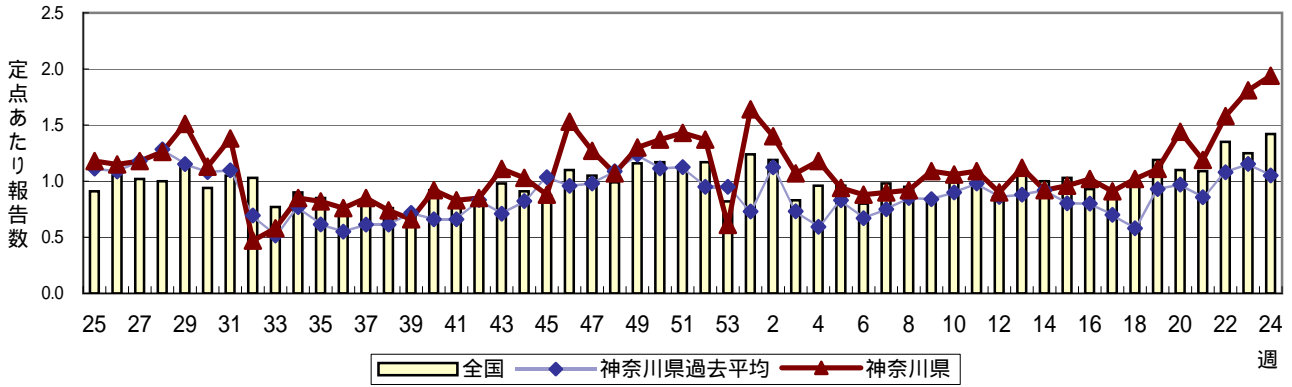


### 突発性発しん

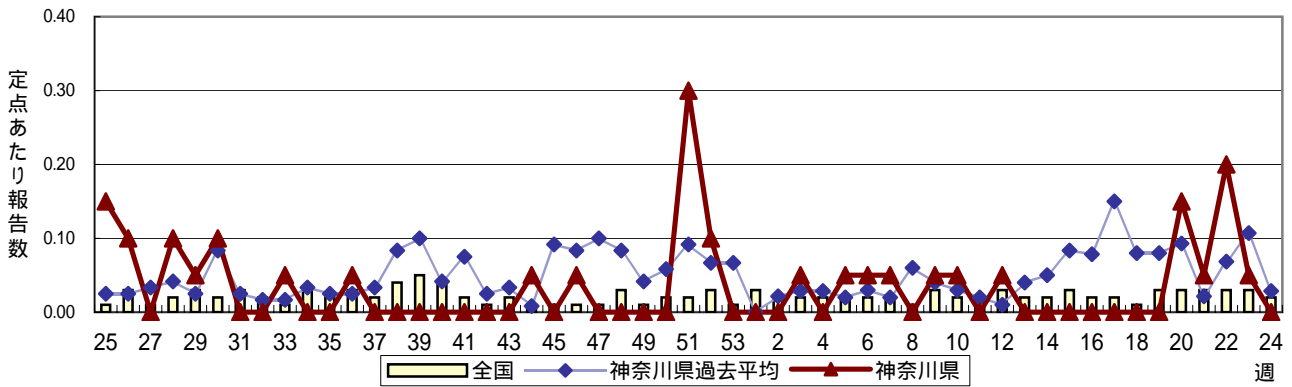




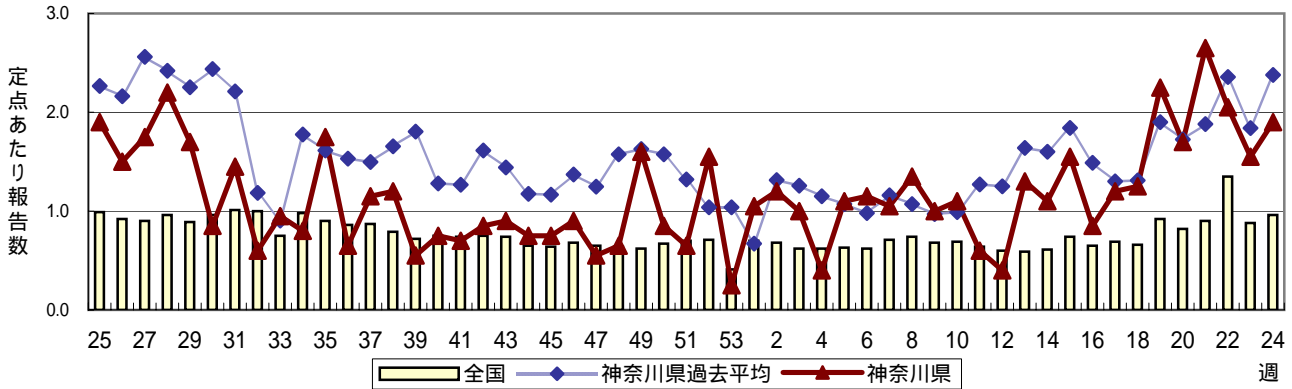
### 流行性耳下腺炎(おたふくかぜ)



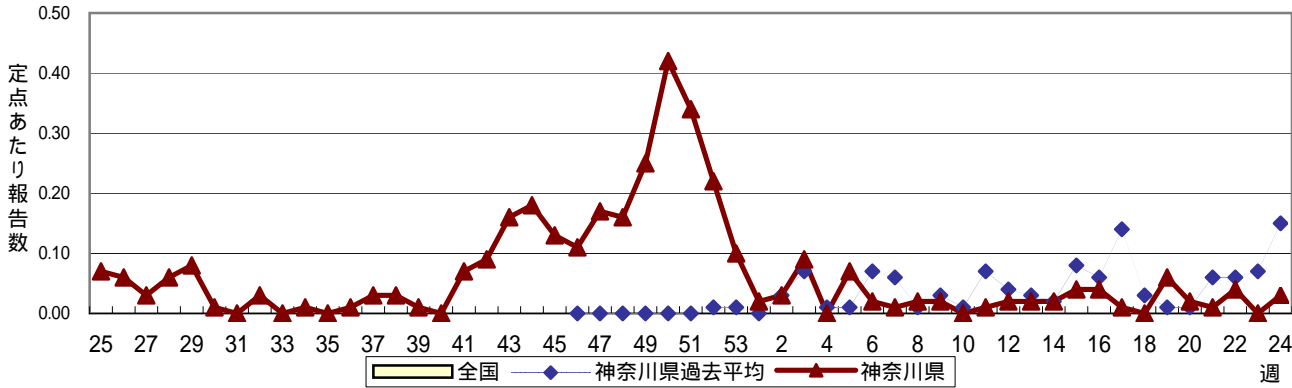
### 急性出血性結膜炎



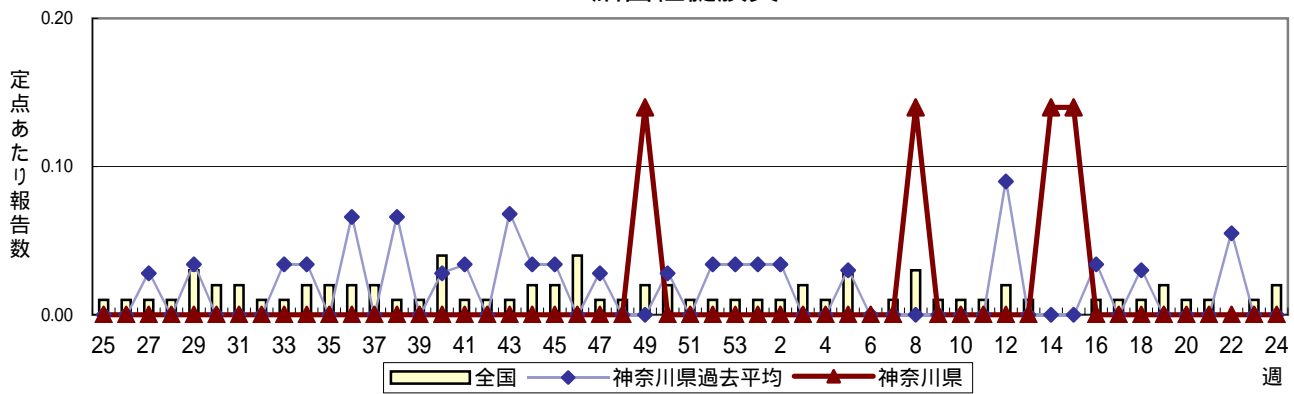
### 流行性角結膜炎



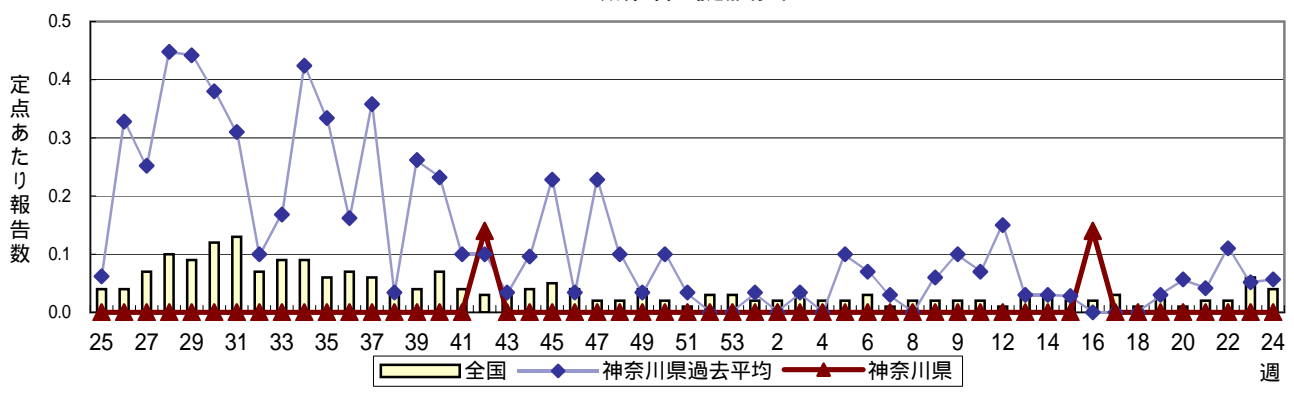
### RSウイルス感染症



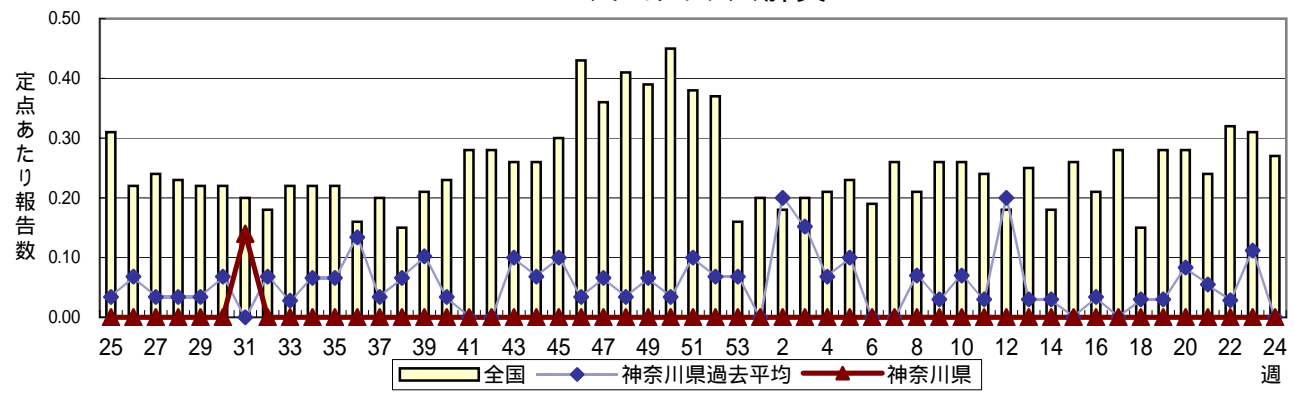
### 細菌性髄膜炎



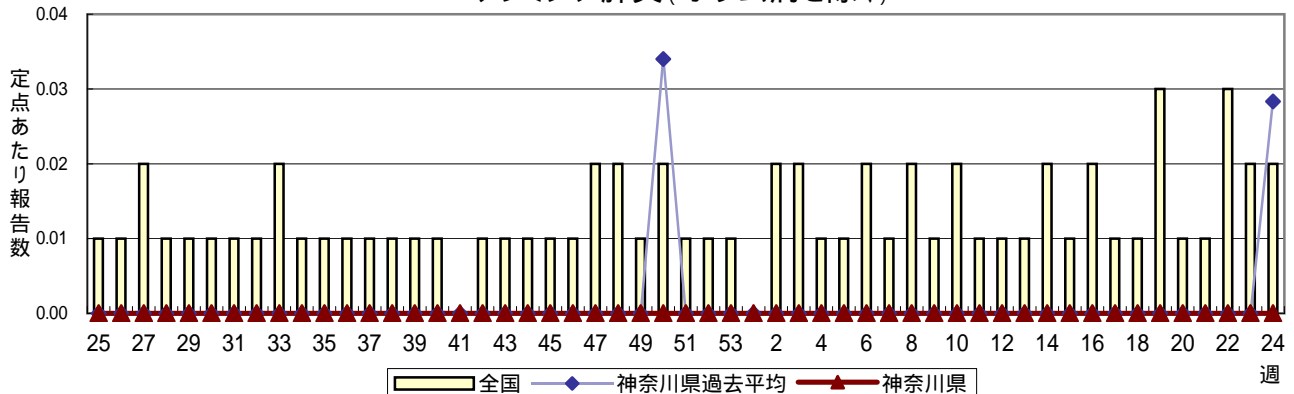
### 無菌性髄膜炎



### マイコプラズマ肺炎



### クラミジア肺炎(オウム病を除く)



# 成人麻疹(はしか(18歳以上))

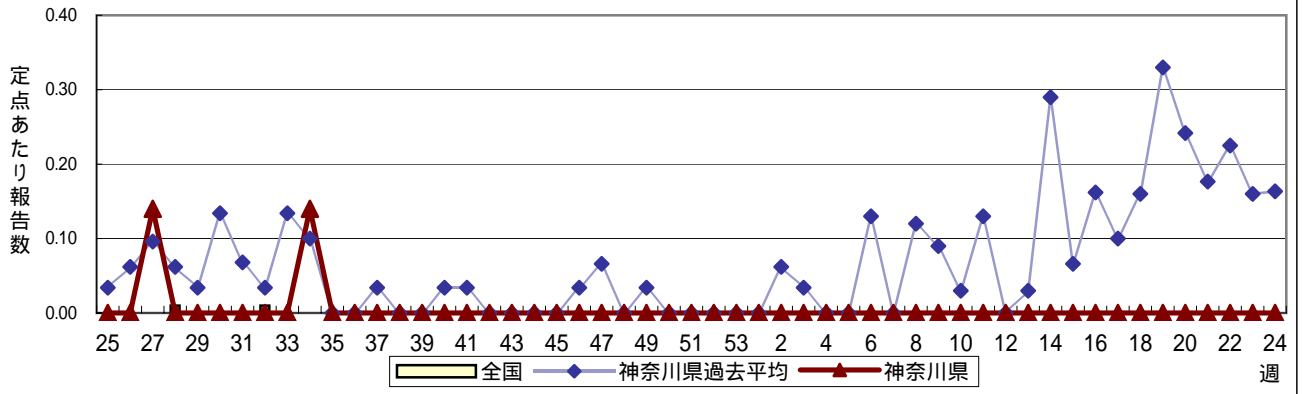


表1 罹患数・定点当り罹患数 疾病、政令市・保健所別 (その1)

集計対象:平成17年24週 ( 6月13日~6月19日 )

神奈川県	インフルエンザ (高病原性鳥インフルエンザを除く)		咽頭結膜熱		A群溶血性レンサ球菌咽頭炎		感染性胃腸炎		水痘	
	罹患数	定点当り	罹患数	定点当り	罹患数	定点当り	罹患数	定点当り	罹患数	定点当り
全地域計	2	0.01	90	0.44	462	2.24	1,042	5.06	531	2.58
横浜市	2	0.01	41	0.49	169	2.01	336	4.00	208	2.48
川崎市	-	-	26	0.79	124	3.76	190	5.76	89	2.70
県域計 (横浜市、川崎市を除く)	-	-	23	0.26	169	1.90	516	5.80	234	2.63
横須賀市	-	-	2	0.20	17	1.70	21	2.10	16	1.60
平塚	-	-	3	0.43	22	3.14	11	1.57	14	2.00
鎌倉	-	-	-	-	14	2.33	38	6.33	11	1.83
藤沢	-	-	-	-	13	1.44	47	5.22	30	3.33
小田原	-	-	4	0.67	13	2.17	51	8.50	14	2.33
相模原市	-	-	5	0.38	26	2.00	140	10.77	21	1.62
三崎	-	-	-	-	4	2.00	4	2.00	4	2.00
厚木	-	-	3	0.27	19	1.73	35	3.18	33	3.00
足柄上	-	-	-	-	-	-	4	1.33	1	0.33
津久井	-	-	-	-	2	0.67	-	-	1	0.33
秦野	-	-	5	0.83	13	2.17	80	13.33	36	6.00
大和	-	-	1	0.14	19	2.71	48	6.86	26	3.71
茅ヶ崎	-	-	-	-	7	1.17	37	6.17	27	4.50

神奈川県	手足口病		伝染性紅斑		突発性発しん		百日咳		風しん	
	罹患数	定点当り	罹患数	定点当り	罹患数	定点当り	罹患数	定点当り	罹患数	定点当り
全地域計	218	1.06	200	0.97	205	1.00	1	0.00	1	0.00
横浜市	84	1.00	70	0.83	79	0.94	-	-	1	0.01
川崎市	64	1.94	30	0.91	37	1.12	-	-	-	-
県域計 (横浜市、川崎市を除く)	70	0.79	100	1.12	89	1.00	1	0.01	-	-
横須賀市	8	0.80	10	1.00	7	0.70	-	-	-	-
平塚	2	0.29	1	0.14	8	1.14	-	-	-	-
鎌倉	10	1.67	4	0.67	9	1.50	-	-	-	-
藤沢	4	0.44	14	1.56	13	1.44	-	-	-	-
小田原	8	1.33	39	6.50	5	0.83	-	-	-	-
相模原市	6	0.46	8	0.62	16	1.23	-	-	-	-
三崎	3	1.50	-	-	-	-	-	-	-	-
厚木	11	1.00	4	0.36	11	1.00	-	-	-	-
足柄上	2	0.67	4	1.33	1	0.33	-	-	-	-
津久井	2	0.67	-	-	-	-	-	-	-	-
秦野	9	1.50	9	1.50	11	1.83	-	-	-	-
大和	4	0.57	2	0.29	2	0.29	1	0.14	-	-
茅ヶ崎	1	0.17	5	0.83	6	1.00	-	-	-	-

神奈川県	ヘルパンギーナ		麻しん (成人麻しんを除く)		流行性耳下腺炎		急性出血性結膜炎		流行性角結膜炎	
	罹患数	定点当り	罹患数	定点当り	罹患数	定点当り	罹患数	定点当り	罹患数	定点当り
全地域計	459	2.23	-	-	318	1.54	-	-	66	1.57
横浜市	144	1.71	-	-	107	1.27	-	-	16	1.07
川崎市	127	3.85	-	-	38	1.15	-	-	12	1.71
県域計 (横浜市、川崎市を除く)	188	2.11	-	-	173	1.94	-	-	38	1.90
横須賀市	53	5.30	-	-	27	2.70	-	-	6	2.00
平塚	20	2.86	-	-	4	0.57	-	-	2	1.00
鎌倉	19	3.17	-	-	7	1.17	-	-	1	1.00
藤沢	14	1.56	-	-	35	3.89	-	-	-	-
小田原	26	4.33	-	-	2	0.33	-	-	1	1.00
相模原市	7	0.54	-	-	12	0.92	-	-	15	3.75
三崎	1	0.50	-	-	6	3.00	-	-	-	-
厚木	12	1.09	-	-	31	2.82	-	-	9	3.00
足柄上	2	0.67	-	-	-	-	-	-	-	-
津久井	-	-	-	-	8	2.67	-	-	-	-
秦野	23	3.83	-	-	10	1.67	-	-	3	3.00
大和	4	0.57	-	-	23	3.29	-	-	1	0.50
茅ヶ崎	7	1.17	-	-	8	1.33	-	-	-	-



表1 罹患数・定点当り罹患数 疾病、政令市・保健所別 (その2)

集計対象:平成17年24週 ( 6月13日~6月19日 )

神奈川県	RSウイルス感染症		細菌性髄膜炎		無菌性髄膜炎		マイコプラズマ肺炎		クラミジア肺炎 (オウム病を除く)	
	罹患数	定点当り	罹患数	定点当り	罹患数	定点当り	罹患数	定点当り	罹患数	定点当り
全県域計	4	0.02	-	-	-	-	-	-	-	-
横浜市	1	0.01	-	-	-	-	-	-	-	-
川崎市	-	-	-	-	-	-	-	-	-	-
県域計 (横浜市、川崎市を除く)	3	0.03	-	-	-	-	-	-	-	-
横須賀市	2	0.20	-	-	-	-	-	-	-	-
平塚	-	-	-	-	-	-	-	-	-	-
鎌倉	-	-	-	-	-	-	-	-	-	-
藤沢	-	-	-	-	-	-	-	-	-	-
小田原	-	-	-	-	-	-	-	-	-	-
相模原市	1	0.08	-	-	-	-	-	-	-	-
三崎	-	-	-	-	-	-	-	-	-	-
厚木	-	-	-	-	-	-	-	-	-	-
足柄上	-	-	-	-	-	-	-	-	-	-
津久井	-	-	-	-	-	-	-	-	-	-
秦野	-	-	-	-	-	-	-	-	-	-
大和	-	-	-	-	-	-	-	-	-	-
茅ヶ崎	-	-	-	-	-	-	-	-	-	-

神奈川県	成人麻しん	
	罹患数	定点当り
全県域計	-	-
横浜市	-	-
川崎市	-	-
県域計 (横浜市、川崎市を除く)	-	-
横須賀市	-	-
平塚	-	-
鎌倉	-	-
藤沢	-	-
小田原	-	-
相模原市	-	-
三崎	-	-
厚木	-	-
足柄上	-	-
津久井	-	-
秦野	-	-
大和	-	-
茅ヶ崎	-	-



表2 罹患数・定点当り罹患数、年齢・疾病別 (その2)

集計対象:平成17年24週 ( 6月13日~6月19日 )

\*県域(横浜市、川崎市を除く)

神奈川県男女合計		項目	9	10-14	15-19	20-29	30-39	40-49	50-59	60-69	70-79	80歳以上
インフルエンザ (高病原性鳥インフルエンザを除く)	全国	罹患数	14	53	14	23	26	14	5	1	5	1
		定点当り	0.00	0.01	0.00	0.00	0.01	0.00	0.00	0.00	0.00	0.00
	県域	罹患数	-	-	-	-	-	-	-	-	-	-
		定点当り	-	-	-	-	-	-	-	-	-	-

神奈川県男女合計		項目	9	10-14	15-19	20歳以上
咽頭結膜熱	全国	罹患数	19	41	4	31
		定点当り	0.01	0.01	0.00	0.01
	県域	罹患数	1	2	-	1
		定点当り	0.01	0.02	-	0.01
A群溶血性レンサ球菌咽頭炎	全国	罹患数	216	418	28	252
		定点当り	0.07	0.14	0.01	0.08
	県域	罹患数	5	11	1	11
		定点当り	0.06	0.12	0.01	0.12
感染性胃腸炎	全国	罹患数	444	1,058	249	1,192
		定点当り	0.15	0.35	0.08	0.39
	県域	罹患数	8	31	4	39
		定点当り	0.09	0.35	0.04	0.44
水痘	全国	罹患数	70	102	3	29
		定点当り	0.02	0.03	0.00	0.01
	県域	罹患数	1	4	-	1
		定点当り	0.01	0.04	-	0.01
手足口病	全国	罹患数	17	24	4	25
		定点当り	0.01	0.01	0.00	0.01
	県域	罹患数	-	-	-	-
		定点当り	-	-	-	-
伝染性紅斑	全国	罹患数	65	93	6	34
		定点当り	0.02	0.03	0.00	0.01
	県域	罹患数	4	7	-	3
		定点当り	0.04	0.08	-	0.03
突発性発しん	全国	罹患数	1	1	-	-
		定点当り	0.00	0.00	-	-
	県域	罹患数	-	-	-	-
		定点当り	-	-	-	-
百日咳	全国	罹患数	-	4	-	4
		定点当り	-	0.00	-	0.00
	県域	罹患数	-	-	-	1
		定点当り	-	-	-	0.01
風しん	全国	罹患数	-	2	1	5
		定点当り	-	0.00	0.00	0.00
	県域	罹患数	-	-	-	-
		定点当り	-	-	-	-
ヘルパンギーナ	全国	罹患数	34	49	4	23
		定点当り	0.01	0.02	0.00	0.01
	県域	罹患数	-	-	-	1
		定点当り	-	-	-	0.01
麻しん (成人麻しんを除く)	全国	罹患数	-	-	-	1
		定点当り	-	-	-	0.00
	県域	罹患数	-	-	-	-
		定点当り	-	-	-	-
流行性耳下腺炎	全国	罹患数	117	230	17	78
		定点当り	0.04	0.08	0.01	0.03
	県域	罹患数	10	6	2	6
		定点当り	0.11	0.07	0.02	0.07
RSウイルス感染症	県域	罹患数	-	-	-	-
	定点当り	-	-	-	-	

神奈川県男女合計		項目	9	10-14	15-19	20-29	30-39	40-49	50-59	60-69	70歳以上
急性出血性結膜炎	全国	罹患数	-	-	2	1	2	2	1	1	-
		定点当り	-	-	0.00	0.00	0.00	0.00	0.00	0.00	-
	県域	罹患数	-	-	-	-	-	-	-	-	-
		定点当り	-	-	-	-	-	-	-	-	-
流行性角結膜炎	全国	罹患数	6	25	28	101	137	53	44	36	36
		定点当り	0.01	0.04	0.04	0.16	0.21	0.08	0.07	0.06	0.06
	県域	罹患数	-	-	4	9	7	2	-	3	3
		定点当り	-	-	0.20	0.45	0.35	0.10	-	0.15	0.15

神奈川県男女合計		項目	45-49	50-54	55-59	60-64	65-69	70歳以上
細菌性髄膜炎	全国	罹患数	-	2	-	1	-	1
		定点当り	-	0.00	-	0.00	-	0.00
	県域	罹患数	-	-	-	-	-	-
		定点当り	-	-	-	-	-	-
無菌性髄膜炎	全国	罹患数	1	-	-	-	-	-
		定点当り	0.00	-	-	-	-	-
	県域	罹患数	-	-	-	-	-	-
		定点当り	-	-	-	-	-	-
マイコプラズマ肺炎	全国	罹患数	-	-	-	1	1	1
		定点当り	-	-	-	0.00	0.00	0.00
	県域	罹患数	-	-	-	-	-	-
		定点当り	-	-	-	-	-	-
クラミジア肺炎 (オウム病を除く)	全国	罹患数	-	1	-	1	1	3
		定点当り	-	0.00	-	0.00	0.00	0.01
	県域	罹患数	-	-	-	-	-	-
		定点当り	-	-	-	-	-	-
成人麻しん	全国	罹患数	-	-	-	-	-	-
		定点当り	-	-	-	-	-	-
	県域	罹患数	-	-	-	-	-	-
		定点当り	-	-	-	-	-	-

表3 罹患数・定点当り罹患数、週・疾病別

集計対象:平成17年24週 ( 6月13日~6月19日 )

\*罹患数(横浜市、川崎市を除く)

神奈川県域男女合計	項目	5週前	4週前	3週前	2週前	1週前	今週
インフルエンザ (高病原性鳥インフルエンザを除く)	罹患数	11	3	1	-	-	-
	定点当り	0.08	0.02	0.01	-	-	-
咽頭結膜熱	罹患数	18	11	11	28	30	23
	定点当り	0.20	0.12	0.12	0.31	0.34	0.26
A群溶血性レンサ球菌咽頭炎	罹患数	168	177	182	150	170	169
	定点当り	1.89	1.99	2.04	1.69	1.91	1.90
感染性胃腸炎	罹患数	441	469	579	669	628	516
	定点当り	4.96	5.27	6.51	7.52	7.06	5.80
水痘	罹患数	195	164	246	195	245	234
	定点当り	2.19	1.84	2.76	2.19	2.75	2.63
手足口病	罹患数	15	22	36	27	48	70
	定点当り	0.17	0.25	0.40	0.30	0.54	0.79
伝染性紅斑	罹患数	51	95	88	101	126	100
	定点当り	0.57	1.07	0.99	1.13	1.42	1.12
突発性発しん	罹患数	70	70	91	70	75	89
	定点当り	0.79	0.79	1.02	0.79	0.84	1.00
百日咳	罹患数	1	1	1	1	1	1
	定点当り	0.01	0.01	0.01	0.01	0.01	0.01
風しん	罹患数	2	2	-	-	-	-
	定点当り	0.02	0.02	-	-	-	-
ヘルパンギーナ	罹患数	10	21	27	34	64	188
	定点当り	0.11	0.24	0.30	0.38	0.72	2.11
麻しん (成人麻しんを除く)	罹患数	-	-	-	-	-	-
	定点当り	-	-	-	-	-	-
流行性耳下腺炎	罹患数	99	128	106	141	161	173
	定点当り	1.11	1.44	1.19	1.58	1.81	1.94
急性出血性結膜炎	罹患数	-	3	1	4	1	-
	定点当り	-	0.15	0.05	0.20	0.05	-
流行性角結膜炎	罹患数	45	34	53	41	31	38
	定点当り	2.25	1.70	2.65	2.05	1.55	1.90
RSウイルス感染症	罹患数	5	2	1	4	-	3
	定点当り	0.06	0.02	0.01	0.04	-	0.03
細菌性髄膜炎	罹患数	-	-	-	-	-	-
	定点当り	-	-	-	-	-	-
無菌性髄膜炎	罹患数	-	-	-	-	-	-
	定点当り	-	-	-	-	-	-
マイコプラズマ肺炎	罹患数	-	-	-	-	-	-
	定点当り	-	-	-	-	-	-
クラミジア肺炎 (オウム病を除く)	罹患数	-	-	-	-	-	-
	定点当り	-	-	-	-	-	-
成人麻しん	罹患数	-	-	-	-	-	-
	定点当り	-	-	-	-	-	-