



平成17年6月17日

## 神奈川県感染症発生情報（週報）

<http://www.eiken.pref.kanagawa.jp/>

平成17年・23週( 6月6日～ 6月12日)

### 感染症情報センターからのお知らせ(衛生研究所ホームページより)

- ・ 「神奈川県の感染症発生情報」を掲載中
- ・ 「神奈川県微生物検査情報」を掲載中

### 全数把握対象疾患(横浜市、川崎市域は除く)

- 1類感染症...報告なし。
- 2類感染症...報告なし。
- 3類感染症...腸管出血性大腸菌感染症の報告が藤沢保健所管内から 1 例（20歳代、女性）あった。
- 4類感染症...報告なし。
- 5類感染症...後天性免疫不全症候群の報告が平塚保健所管内から 1 例あった。

### 定点把握対象疾患(横浜市、川崎市域は除く)

5類感染症...相変わらず県西部で伝染性紅斑の流行が続いている。今週は小田原（定点あたり6.67）、足柄上（4.0）保健所管内のほか、秦野保健所管内（定点あたり2.17）からも報告が多かった。  
A群溶血性レンサ球菌咽頭炎は小田原（定点あたり2.0）や三崎保健所管内（2.0）で流行が続いているが、今週は新たに秦野保健所管内（4.17）からの報告が多くなっている。  
咽頭結膜熱が津久井保健所管内（定点あたり1.34）で多い。  
ヘルパンギーナはまだ多くないが今週は定点あたり0.72で先週の2倍になっている。

### 神奈川県感染症情報センター

(神奈川県衛生研究所 企画情報部 衛生情報課)

TEL:0467-83-4400(代表)(内線 2104・2112)

FAX:0467-89-5211(企画情報部)

TEL・FAX:0467-89-5213(感染症情報センター)

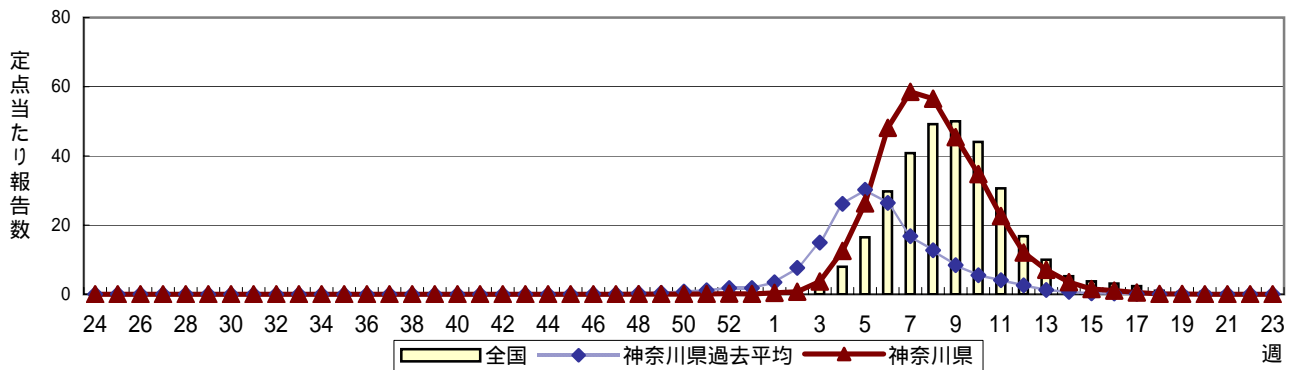
URL : [http://www.eiken.pref.kanagawa.jp/003\\_center/03\\_center\\_main.htm](http://www.eiken.pref.kanagawa.jp/003_center/03_center_main.htm)

E-MAIL : [IDSC.463@pref.kanagawa.jp](mailto:IDSC.463@pref.kanagawa.jp)

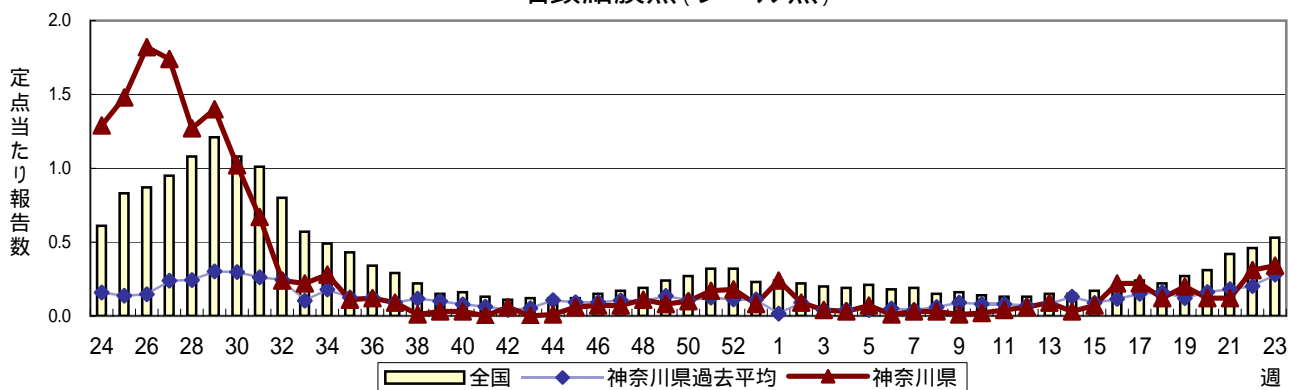
# 感染症発生動向調査 定点当たり報告数 時系列グラフ(週報対象疾患)

疾患名の明朝体括弧書きは、一般的に使われている名称であり、正式名称ではありません  
 神奈川県は、横浜市、川崎市を除く神奈川県内のデータです

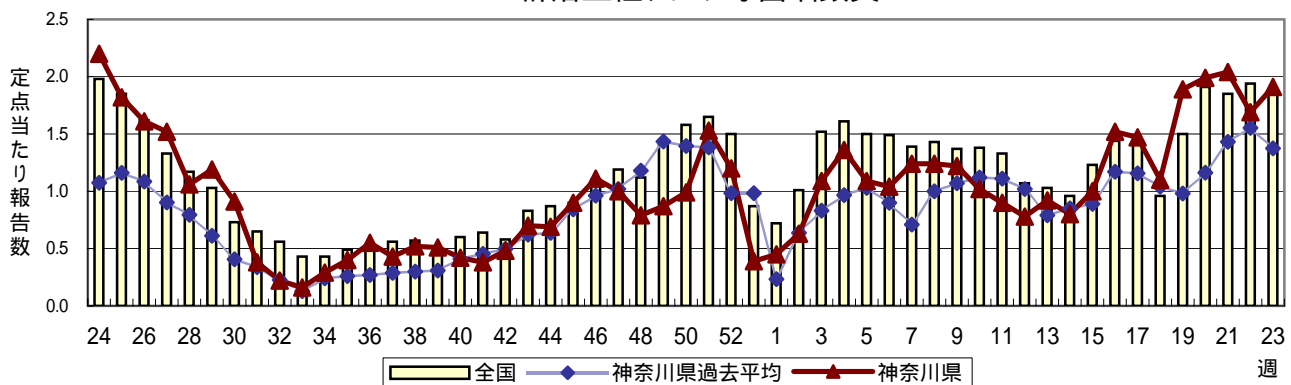
## インフルエンザ(高病原性鳥インフルエンザを除く)



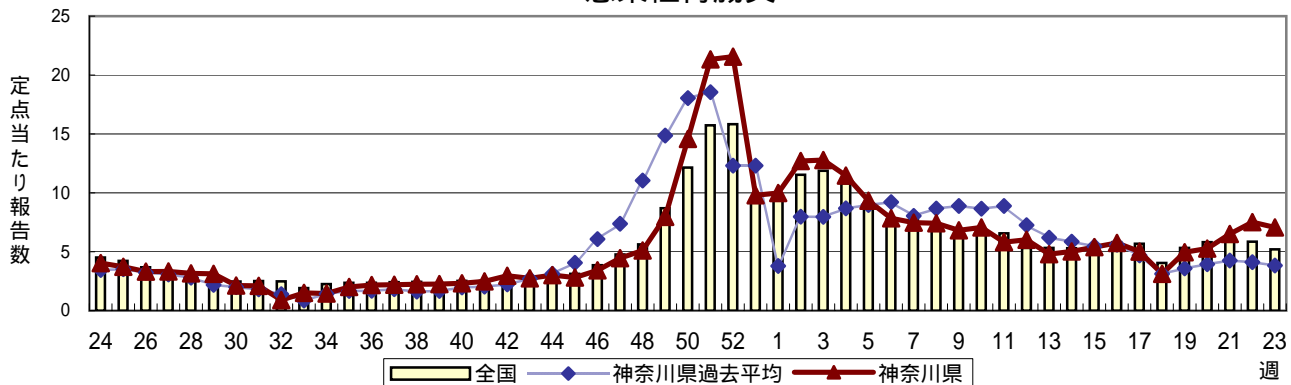
## 咽頭結膜熱(プール熱)



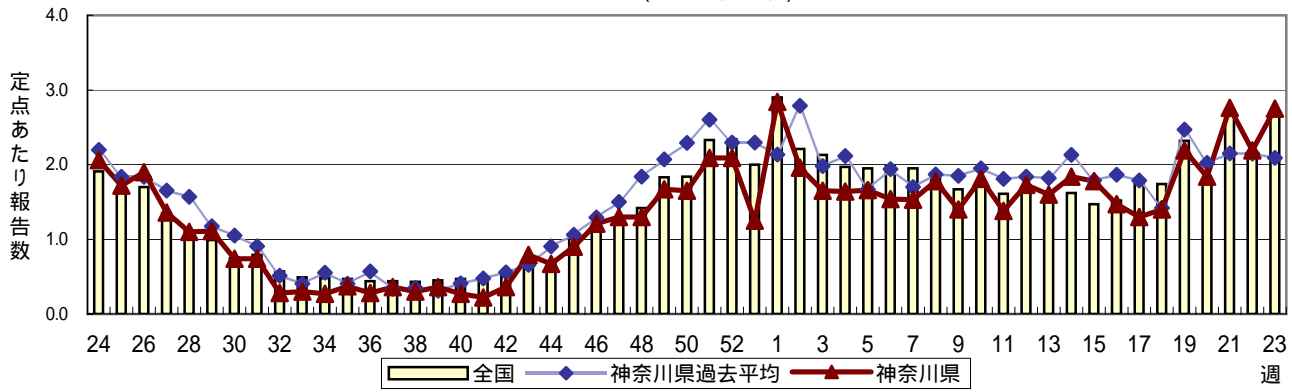
## A群溶血性レンサ球菌咽頭炎



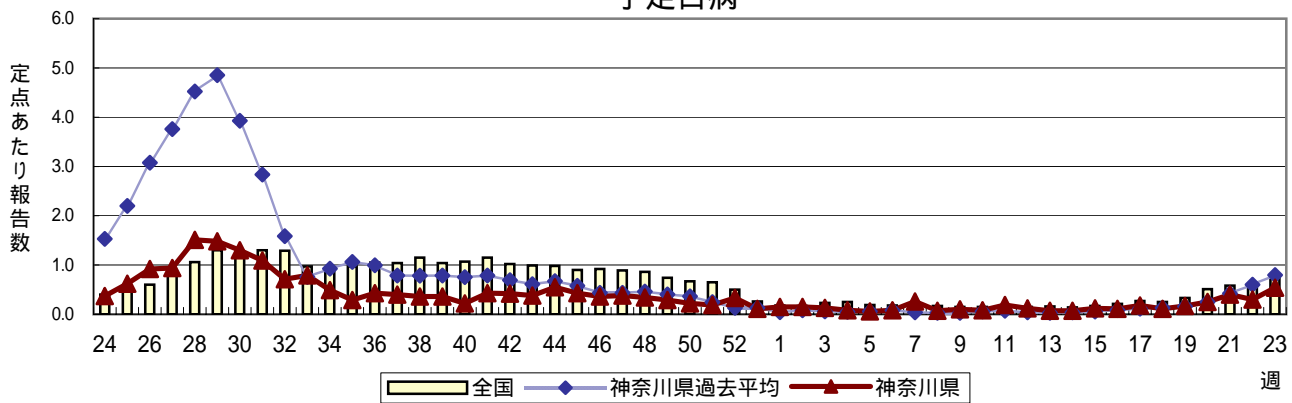
## 感染性胃腸炎



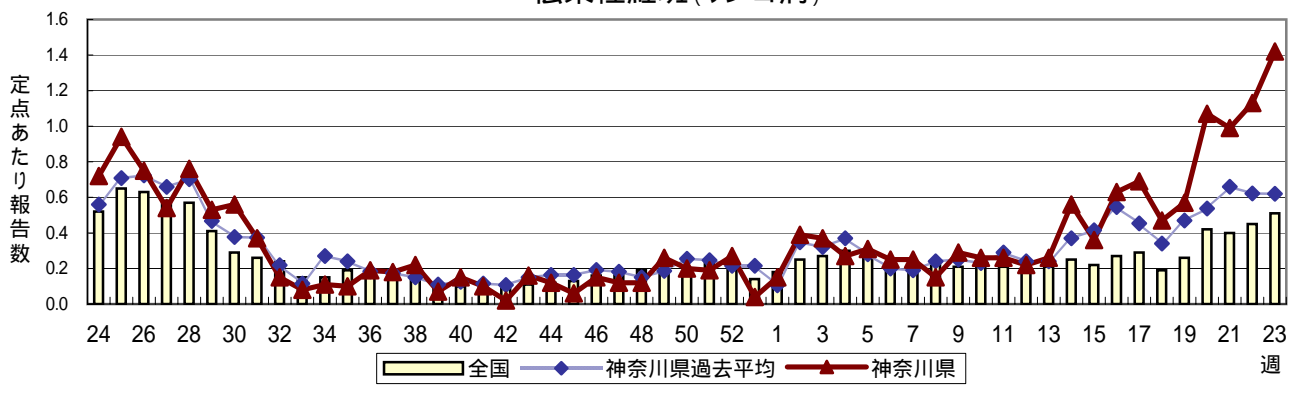
### 水痘(水ぼうそう)



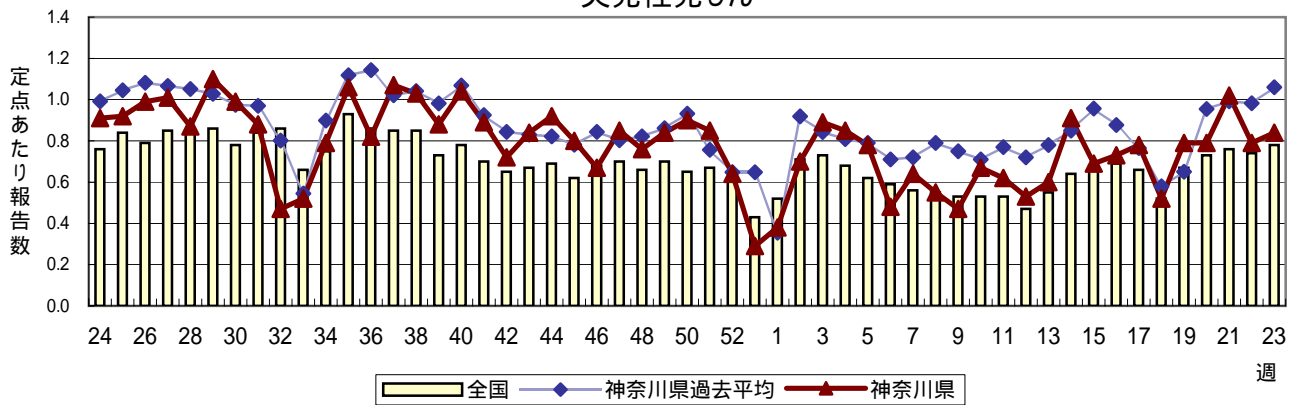
### 手足口病

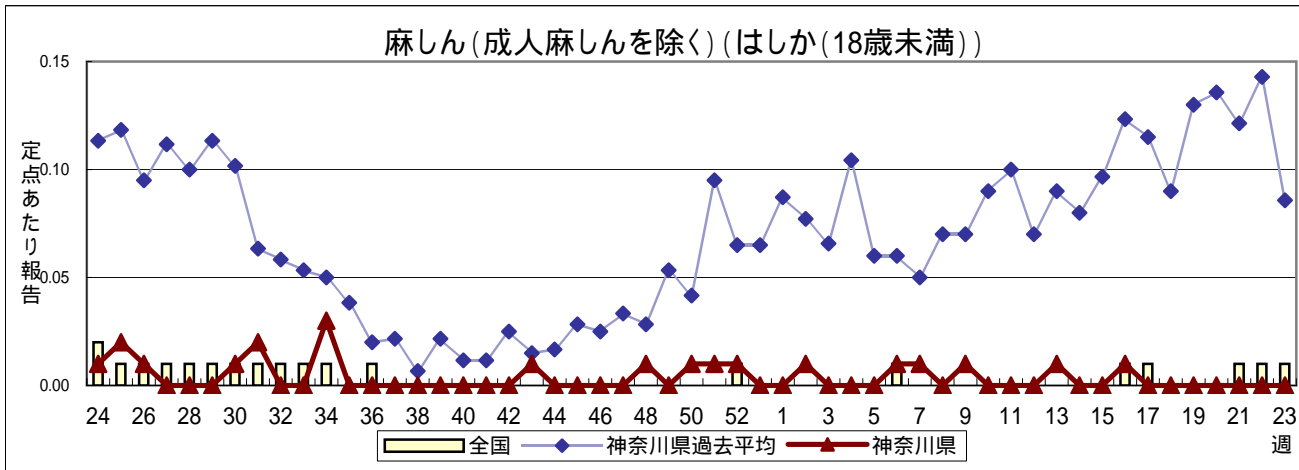
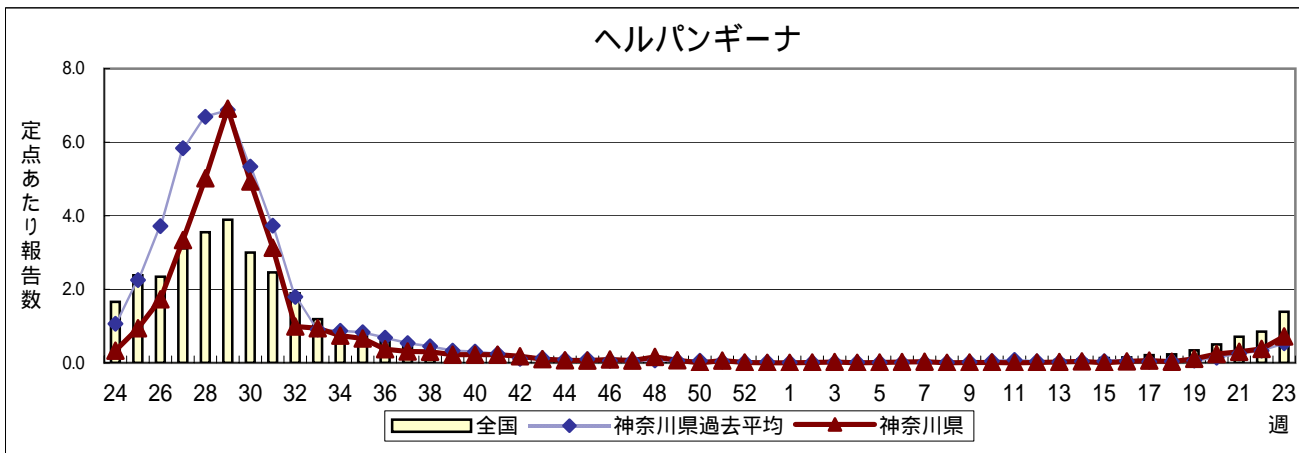
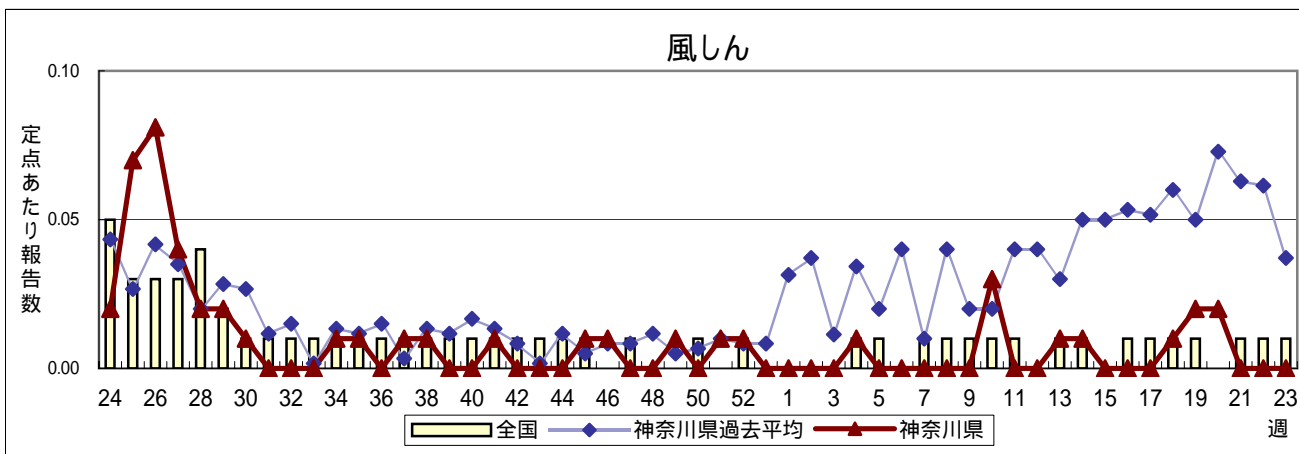
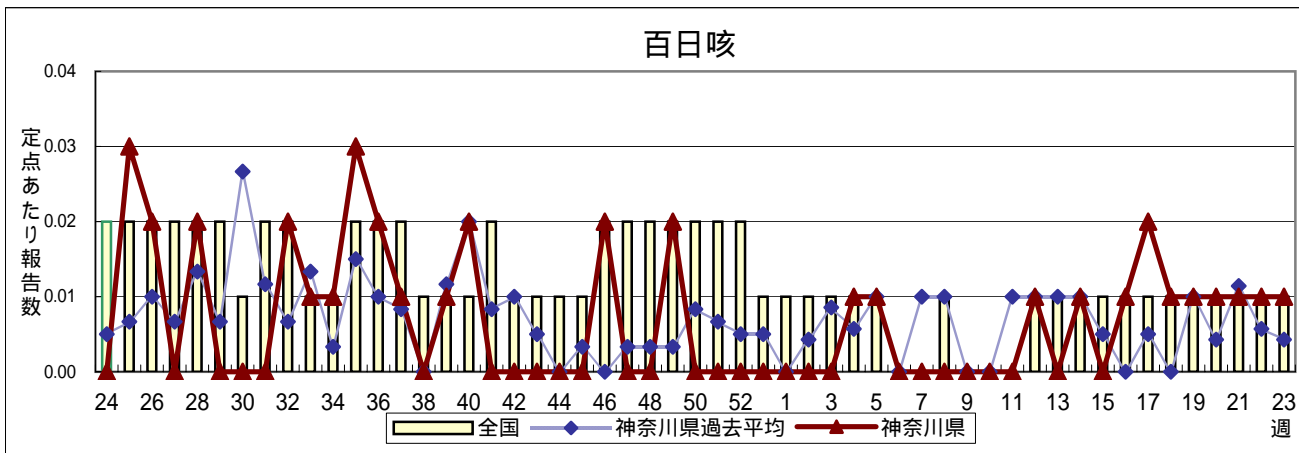


### 伝染性紅斑(リンゴ病)

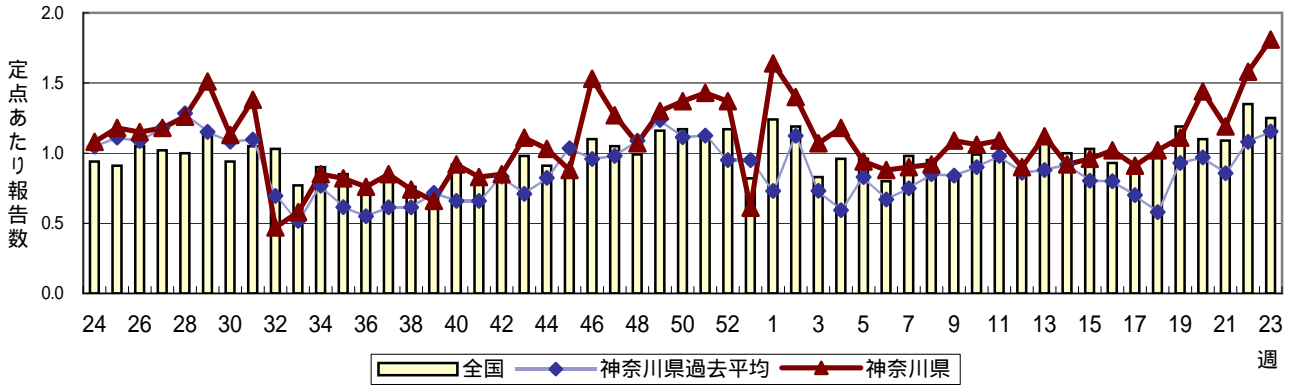


### 突発性発しん

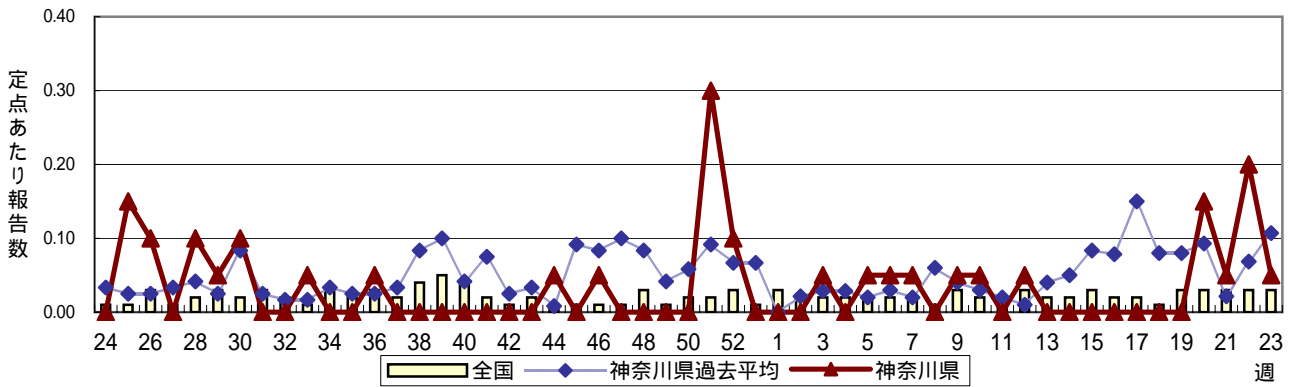




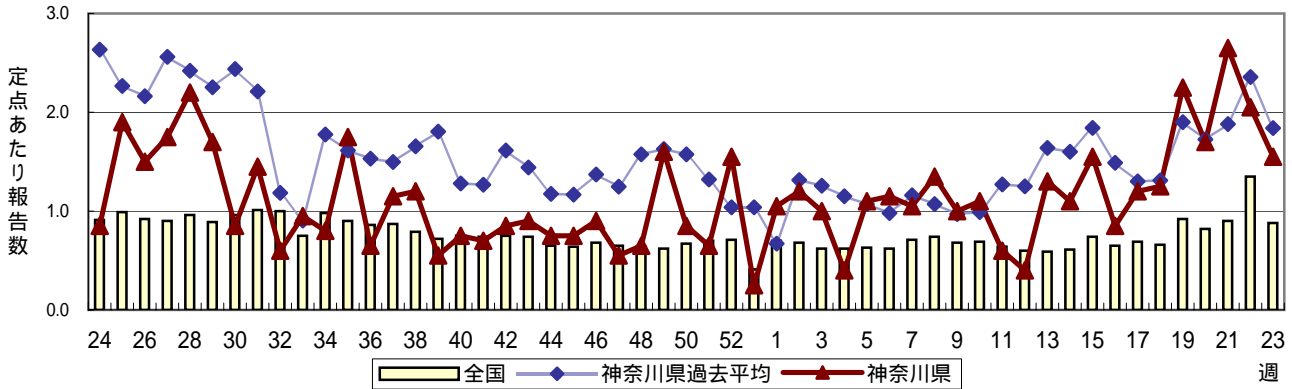
流行性耳下腺炎(おたふくかぜ)



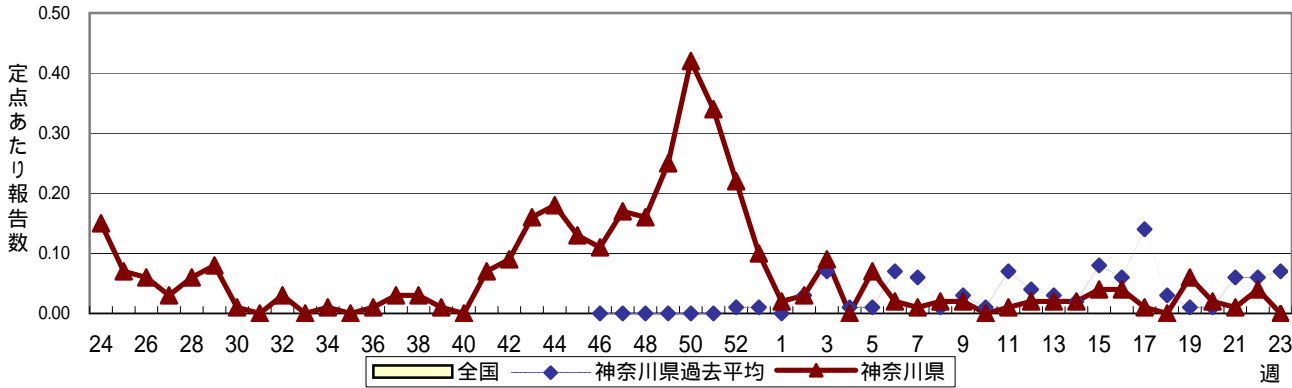
急性出血性結膜炎



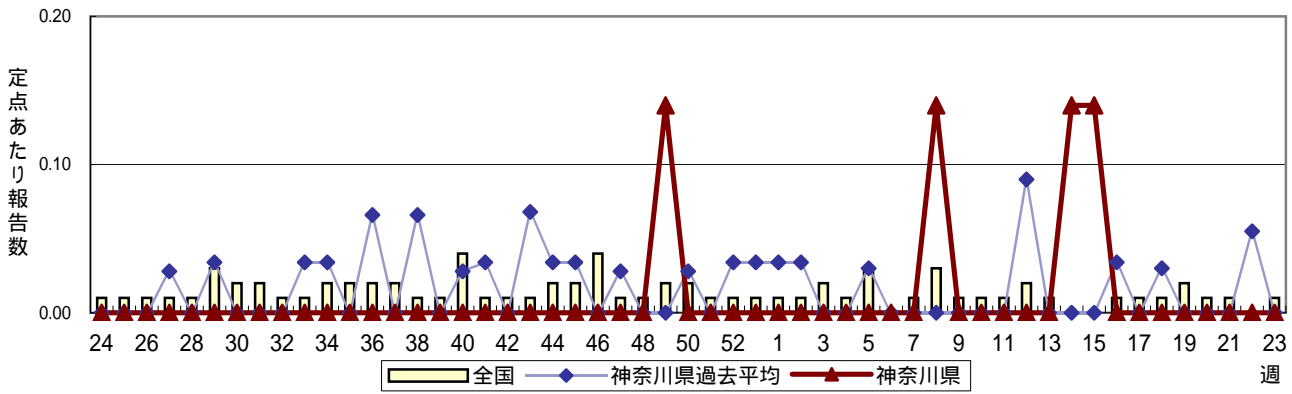
流行性角結膜炎



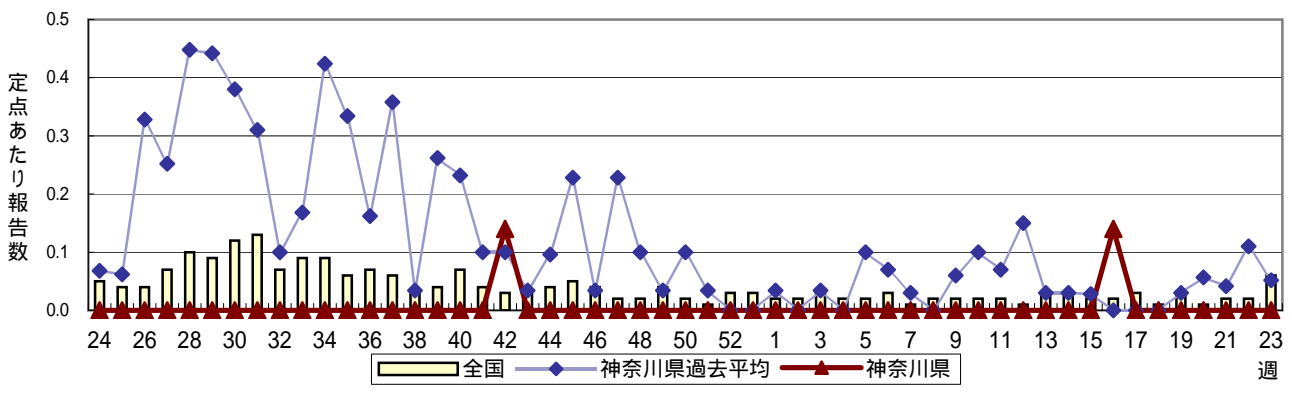
RSウイルス感染症



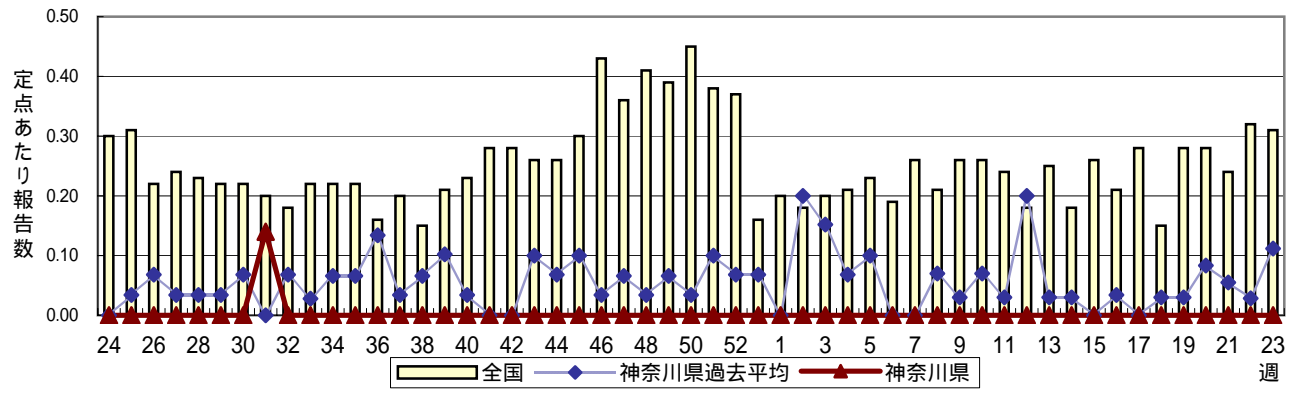
### 細菌性髄膜炎



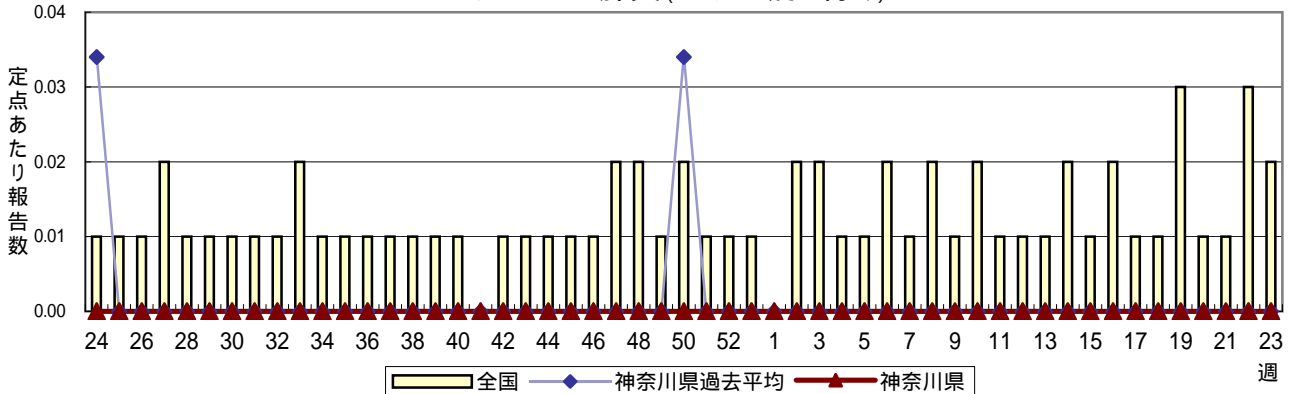
### 無菌性髄膜炎



### マイコプラズマ肺炎



### クラミジア肺炎(オウム病を除く)



# 成人麻しん(はしか(18歳以上))

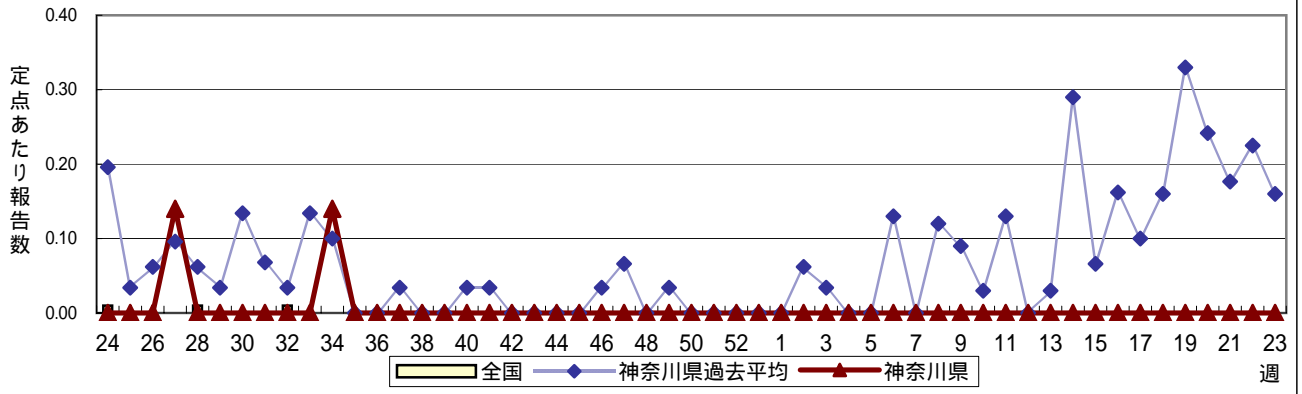


表1 罹患数・定点当り罹患数 疾病、政令市・保健所別 (その1)

集計対象:平成17年23週 ( 6月6日~6月12日 )

神奈川県	インフルエンザ (高病原性鳥インフルエンザを除く)		咽頭結膜熱		A群溶血性レンサ球菌咽頭炎		感染性胃腸炎		水痘	
	罹患数	定点当り	罹患数	定点当り	罹患数	定点当り	罹患数	定点当り	罹患数	定点当り
全地域計	2	0.01	96	0.47	427	2.07	1,191	5.78	549	2.67
横浜市	2	0.01	35	0.42	133	1.58	385	4.58	222	2.64
川崎市	-	-	31	0.94	124	3.76	178	5.39	82	2.48
県域計 (横浜市、川崎市を除く)	-	-	30	0.34	170	1.91	628	7.06	245	2.75
横須賀市	-	-	3	0.30	23	2.30	26	2.60	22	2.20
平塚	-	-	1	0.14	23	3.29	18	2.57	13	1.86
鎌倉	-	-	-	-	8	1.33	41	6.83	23	3.83
藤沢	-	-	2	0.22	11	1.22	57	6.33	19	2.11
小田原	-	-	5	0.83	12	2.00	45	7.50	33	5.50
相模原市	-	-	3	0.23	17	1.31	165	12.69	36	2.77
三崎	-	-	-	-	4	2.00	-	-	2	1.00
厚木	-	-	6	0.55	30	2.73	75	6.82	42	3.82
足柄上	-	-	-	-	-	-	7	2.33	6	2.00
津久井	-	-	4	1.33	-	-	-	-	1	0.33
秦野	-	-	1	0.17	25	4.17	89	14.83	22	3.67
大和	-	-	4	0.57	11	1.57	51	7.29	13	1.86
茅ヶ崎	-	-	1	0.17	6	1.00	54	9.00	13	2.17

神奈川県	手足口病		伝染性紅斑		突発性発しん		百日咳		風しん	
	罹患数	定点当り	罹患数	定点当り	罹患数	定点当り	罹患数	定点当り	罹患数	定点当り
全地域計	145	0.70	207	1.00	202	0.98	2	0.01	2	0.01
横浜市	61	0.73	67	0.80	89	1.06	1	0.01	2	0.02
川崎市	36	1.09	14	0.42	38	1.15	-	-	-	-
県域計 (横浜市、川崎市を除く)	48	0.54	126	1.42	75	0.84	1	0.01	-	-
横須賀市	7	0.70	10	1.00	3	0.30	-	-	-	-
平塚	4	0.57	-	-	1	0.14	-	-	-	-
鎌倉	8	1.33	4	0.67	6	1.00	-	-	-	-
藤沢	4	0.44	17	1.89	11	1.22	-	-	-	-
小田原	2	0.33	40	6.67	8	1.33	-	-	-	-
相模原市	3	0.23	14	1.08	16	1.23	-	-	-	-
三崎	4	2.00	-	-	-	-	-	-	-	-
厚木	8	0.73	8	0.73	10	0.91	-	-	-	-
足柄上	2	0.67	12	4.00	1	0.33	1	0.33	-	-
津久井	-	-	-	-	-	-	-	-	-	-
秦野	3	0.50	13	2.17	8	1.33	-	-	-	-
大和	3	0.43	4	0.57	5	0.71	-	-	-	-
茅ヶ崎	-	-	4	0.67	6	1.00	-	-	-	-

神奈川県	ヘルパンギーナ		麻しん (成人麻しんを除く)		流行性耳下腺炎		急性出血性結膜炎		流行性角結膜炎	
	罹患数	定点当り	罹患数	定点当り	罹患数	定点当り	罹患数	定点当り	罹患数	定点当り
全地域計	194	0.94	-	-	302	1.47	1	0.02	46	1.10
横浜市	69	0.82	-	-	83	0.99	-	-	6	0.40
川崎市	61	1.85	-	-	58	1.76	-	-	9	1.29
県域計 (横浜市、川崎市を除く)	64	0.72	-	-	161	1.81	1	0.05	31	1.55
横須賀市	23	2.30	-	-	29	2.90	-	-	11	3.67
平塚	2	0.29	-	-	5	0.71	-	-	-	-
鎌倉	7	1.17	-	-	9	1.50	-	-	3	3.00
藤沢	5	0.56	-	-	18	2.00	-	-	2	1.00
小田原	6	1.00	-	-	6	1.00	-	-	2	2.00
相模原市	2	0.15	-	-	13	1.00	-	-	6	1.50
三崎	1	0.50	-	-	6	3.00	-	-	-	-
厚木	4	0.36	-	-	33	3.00	-	-	7	2.33
足柄上	1	0.33	-	-	-	-	-	-	-	-
津久井	-	-	-	-	8	2.67	-	-	-	-
秦野	11	1.83	-	-	14	2.33	-	-	-	-
大和	-	-	-	-	8	1.14	1	0.50	-	-
茅ヶ崎	2	0.33	-	-	12	2.00	-	-	-	-



表1 罹患数・定点当り罹患数 疾病、政令市・保健所別 (その2)

集計対象:平成17年23週 ( 6月6日~6月12日 )

神奈川県	RSウイルス感染症		細菌性髄膜炎		無菌性髄膜炎		マイコプラズマ肺炎		クラミジア肺炎 (オウム病を除く)	
	罹患数	定点当り	罹患数	定点当り	罹患数	定点当り	罹患数	定点当り	罹患数	定点当り
全県域計	-	-	-	-	-	-	-	-	-	-
横浜市	-	-	-	-	-	-	-	-	-	-
川崎市	-	-	-	-	-	-	-	-	-	-
県域計 (横浜市、川崎市を除く)	-	-	-	-	-	-	-	-	-	-
横須賀市	-	-	-	-	-	-	-	-	-	-
平塚	-	-	-	-	-	-	-	-	-	-
鎌倉	-	-	-	-	-	-	-	-	-	-
藤沢	-	-	-	-	-	-	-	-	-	-
小田原	-	-	-	-	-	-	-	-	-	-
相模原市	-	-	-	-	-	-	-	-	-	-
三崎	-	-	-	-	-	-	-	-	-	-
厚木	-	-	-	-	-	-	-	-	-	-
足柄上	-	-	-	-	-	-	-	-	-	-
津久井	-	-	-	-	-	-	-	-	-	-
秦野	-	-	-	-	-	-	-	-	-	-
大和	-	-	-	-	-	-	-	-	-	-
茅ヶ崎	-	-	-	-	-	-	-	-	-	-

神奈川県	成人麻しん	
	罹患数	定点当り
全県域計	-	-
横浜市	-	-
川崎市	-	-
県域計 (横浜市、川崎市を除く)	-	-
横須賀市	-	-
平塚	-	-
鎌倉	-	-
藤沢	-	-
小田原	-	-
相模原市	-	-
三崎	-	-
厚木	-	-
足柄上	-	-
津久井	-	-
秦野	-	-
大和	-	-
茅ヶ崎	-	-



表2 罹患数・定点当り罹患数、年齢・疾病別 (その2)

集計対象:平成17年23週 ( 6月6日～6月12日 )

\*県域(横浜市、川崎市を除く)

神奈川県男女合計		項目	9	10-14	15-19	20-29	30-39	40-49	50-59	60-69	70-79	80歳以上
インフルエンザ (高病原性鳥インフルエンザを除く)	全国	罹患数	31	99	25	20	48	32	18	7	4	8
		定点当り	0.01	0.02	0.01	0.00	0.01	0.01	0.00	0.00	0.00	0.00
	県域	罹患数	-	-	-	-	-	-	-	-	-	-
		定点当り	-	-	-	-	-	-	-	-	-	-

神奈川県男女合計		項目	9	10-14	15-19	20歳以上
咽頭結膜熱	全国	罹患数	31	22	1	29
		定点当り	0.01	0.01	0.00	0.01
	県域	罹患数	-	1	-	-
		定点当り	-	0.01	-	-
A群溶血性レンサ球菌咽頭炎	全国	罹患数	234	385	25	225
		定点当り	0.08	0.13	0.01	0.07
	県域	罹患数	7	10	-	8
		定点当り	0.08	0.11	-	0.09
感染性胃腸炎	全国	罹患数	516	1,329	270	1,260
		定点当り	0.17	0.44	0.09	0.41
	県域	罹患数	19	33	9	64
		定点当り	0.21	0.37	0.10	0.72
水痘	全国	罹患数	70	112	8	39
		定点当り	0.02	0.04	0.00	0.01
	県域	罹患数	3	4	1	3
		定点当り	0.03	0.04	0.01	0.03
手足口病	全国	罹患数	13	24	1	13
		定点当り	0.00	0.01	0.00	0.00
	県域	罹患数	-	-	-	1
		定点当り	-	-	-	0.01
伝染性紅斑	全国	罹患数	99	96	2	38
		定点当り	0.03	0.03	0.00	0.01
	県域	罹患数	9	15	-	5
		定点当り	0.10	0.17	-	0.06
突発性発しん	全国	罹患数	-	-	-	-
		定点当り	-	-	-	-
	県域	罹患数	-	-	-	-
		定点当り	-	-	-	-
百日咳	全国	罹患数	1	1	-	4
		定点当り	0.00	0.00	-	0.00
	県域	罹患数	-	-	-	-
		定点当り	-	-	-	-
風しん	全国	罹患数	-	1	3	4
		定点当り	-	0.00	0.00	0.00
	県域	罹患数	-	-	-	-
		定点当り	-	-	-	-
ヘルパンギーナ	全国	罹患数	26	43	5	22
		定点当り	0.01	0.01	0.00	0.01
	県域	罹患数	-	1	-	-
		定点当り	-	0.01	-	-
麻しん (成人麻しんを除く)	全国	罹患数	-	3	-	2
		定点当り	-	0.00	-	0.00
	県域	罹患数	-	-	-	-
		定点当り	-	-	-	-
流行性耳下腺炎	全国	罹患数	118	198	13	65
		定点当り	0.04	0.06	0.00	0.02
	県域	罹患数	7	11	1	6
		定点当り	0.08	0.12	0.01	0.07
RSウイルス感染症	県域	罹患数	-	-	-	-
	定点当り	-	-	-	-	

神奈川県男女合計		項目	9	10-14	15-19	20-29	30-39	40-49	50-59	60-69	70歳以上
急性出血性結膜炎	全国	罹患数	1	1	2	1	5	3	3	-	-
		定点当り	0.00	0.00	0.00	0.00	0.01	0.00	0.00	-	-
	県域	罹患数	-	-	-	-	1	-	-	-	-
		定点当り	-	-	-	-	0.05	-	-	-	-
流行性角結膜炎	全国	罹患数	8	22	30	92	132	44	55	37	26
		定点当り	0.01	0.03	0.05	0.14	0.20	0.07	0.09	0.06	0.04
	県域	罹患数	-	3	1	6	3	3	4	6	2
		定点当り	-	0.15	0.05	0.30	0.15	0.15	0.20	0.30	0.10

神奈川県男女合計		項目	45-49	50-54	55-59	60-64	65-69	70歳以上
細菌性髄膜炎	全国	罹患数	-	-	-	1	-	-
		定点当り	-	-	-	0.00	-	-
	県域	罹患数	-	-	-	-	-	-
		定点当り	-	-	-	-	-	-
無菌性髄膜炎	全国	罹患数	-	-	-	-	1	
		定点当り	-	-	-	-	0.00	
	県域	罹患数	-	-	-	-	-	
		定点当り	-	-	-	-	-	
マイコプラズマ肺炎	全国	罹患数	1	-	1	1	1	
		定点当り	0.00	-	0.00	0.00	0.00	
	県域	罹患数	-	-	-	-	-	
		定点当り	-	-	-	-	-	
クラミジア肺炎 (オウム病を除く)	全国	罹患数	-	-	1	-	7	
		定点当り	-	-	0.00	-	0.01	
	県域	罹患数	-	-	-	-	-	
		定点当り	-	-	-	-	-	
成人麻しん	全国	罹患数	-	-	-	-	-	
		定点当り	-	-	-	-	-	
	県域	罹患数	-	-	-	-	-	
		定点当り	-	-	-	-	-	

表3 罹患数・定点当り罹患数、週・疾病別

集計対象:平成17年23週 ( 6月6日～6月12日 )

\*罹患数(横浜市、川崎市を除く)

神奈川県域男女合計	項目	5週前	4週前	3週前	2週前	1週前	今週
インフルエンザ (高病原性鳥インフルエンザを除く)	罹患数	15	11	3	1	-	-
	定点当り	0.11	0.08	0.02	0.01	-	-
咽頭結膜熱	罹患数	11	18	11	11	28	30
	定点当り	0.12	0.20	0.12	0.12	0.31	0.34
A群溶血性レンサ球菌咽頭炎	罹患数	98	168	177	182	150	170
	定点当り	1.10	1.89	1.99	2.04	1.69	1.91
感染性胃腸炎	罹患数	279	441	469	579	669	628
	定点当り	3.13	4.96	5.27	6.51	7.52	7.06
水痘	罹患数	125	195	164	246	195	245
	定点当り	1.40	2.19	1.84	2.76	2.19	2.75
手足口病	罹患数	10	15	22	36	27	48
	定点当り	0.11	0.17	0.25	0.40	0.30	0.54
伝染性紅斑	罹患数	42	51	95	88	101	126
	定点当り	0.47	0.57	1.07	0.99	1.13	1.42
突発性発しん	罹患数	46	70	70	91	70	75
	定点当り	0.52	0.79	0.79	1.02	0.79	0.84
百日咳	罹患数	1	1	1	1	1	1
	定点当り	0.01	0.01	0.01	0.01	0.01	0.01
風しん	罹患数	1	2	2	-	-	-
	定点当り	0.01	0.02	0.02	-	-	-
ヘルパンギーナ	罹患数	3	10	21	27	34	64
	定点当り	0.03	0.11	0.24	0.30	0.38	0.72
麻しん (成人麻しんを除く)	罹患数	-	-	-	-	-	-
	定点当り	-	-	-	-	-	-
流行性耳下腺炎	罹患数	91	99	128	106	141	161
	定点当り	1.02	1.11	1.44	1.19	1.58	1.81
急性出血性結膜炎	罹患数	-	-	3	1	4	1
	定点当り	-	-	0.15	0.05	0.20	0.05
流行性角結膜炎	罹患数	25	45	34	53	41	31
	定点当り	1.25	2.25	1.70	2.65	2.05	1.55
RSウイルス感染症	罹患数	-	5	2	1	4	-
	定点当り	-	0.06	0.02	0.01	0.04	-
細菌性髄膜炎	罹患数	-	-	-	-	-	-
	定点当り	-	-	-	-	-	-
無菌性髄膜炎	罹患数	-	-	-	-	-	-
	定点当り	-	-	-	-	-	-
マイコプラズマ肺炎	罹患数	-	-	-	-	-	-
	定点当り	-	-	-	-	-	-
クラミジア肺炎 (オウム病を除く)	罹患数	-	-	-	-	-	-
	定点当り	-	-	-	-	-	-
成人麻しん	罹患数	-	-	-	-	-	-
	定点当り	-	-	-	-	-	-