



平成17年6月10日

神奈川県感染症発生情報（週報）

<http://www.eiken.pref.kanagawa.jp/>

平成17年・22週(5月30日～ 6月5日)

感染症情報センターからのお知らせ(衛生研究所ホームページより)

- ・ 「神奈川県感染症発生情報」を掲載中
- ・ 「神奈川県微生物検査情報」を掲載中

全数把握対象疾患(横浜市、川崎市域は除く)

- 1類感染症...報告なし。
- 2類感染症...報告なし。
- 3類感染症...報告なし。
- 4類感染症...報告なし。
- 5類感染症...後天性免疫不全症候群の報告が小田原保健所管内から 1 例、梅毒の報告が横須賀市保健所管内及び厚木保健所管内から各 1 例あった。

定点把握対象疾患(横浜市、川崎市域は除く)

- 5類感染症...伝染性紅斑の流行が小田原（定点あたり4.67）、足柄上保健所管内（2.34）など県西部で続いている。
- A群溶血性レンサ球菌咽頭炎は小田原（定点あたり2.0）、三崎保健所管内（2.5）で多いが、先週よりやや減少している。
- ヘルパンギーナが先週の定点（県域）あたり0.30から0.38に増加した。今後急増すると思われる。

神奈川県感染症情報センター

(神奈川県衛生研究所 企画情報部 衛生情報課)

TEL:0467-83-4400(代表)(内線 2104・2112)

FAX:0467-89-5211(企画情報部)

TEL・FAX:0467-89-5213(感染症情報センター)

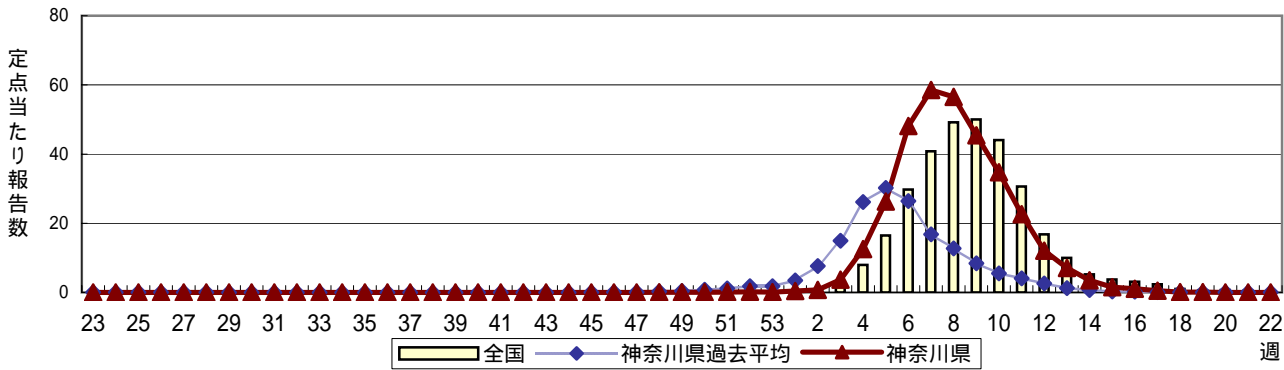
URL : http://www.eiken.pref.kanagawa.jp/003_center/03_center_main.htm

E-MAIL : IDSC.463@pref.kanagawa.jp

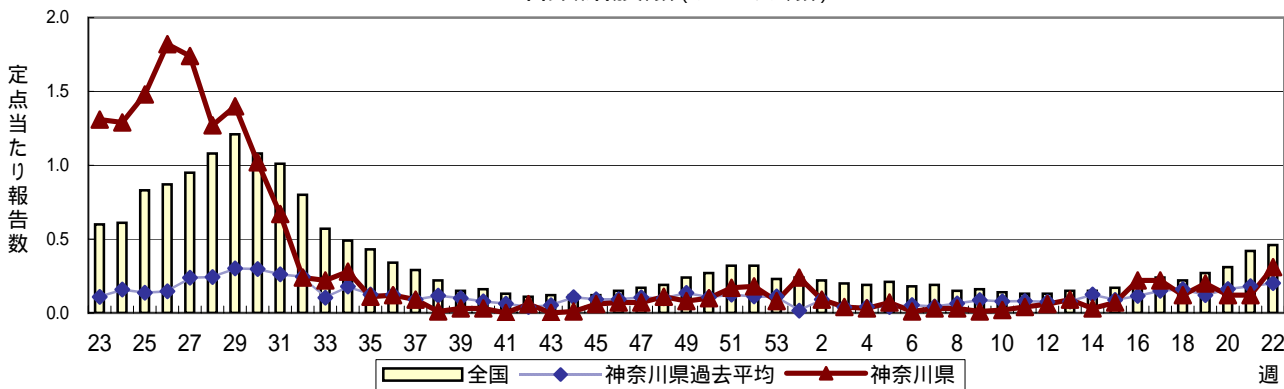
感染症発生動向調査 定点当たり報告数 時系列グラフ(週報対象疾患)

疾患名の明朝体括弧書きは、一般的に使われている名称であり、正式名称ではありません
 神奈川県は、横浜市、川崎市を除く神奈川県内のデータです

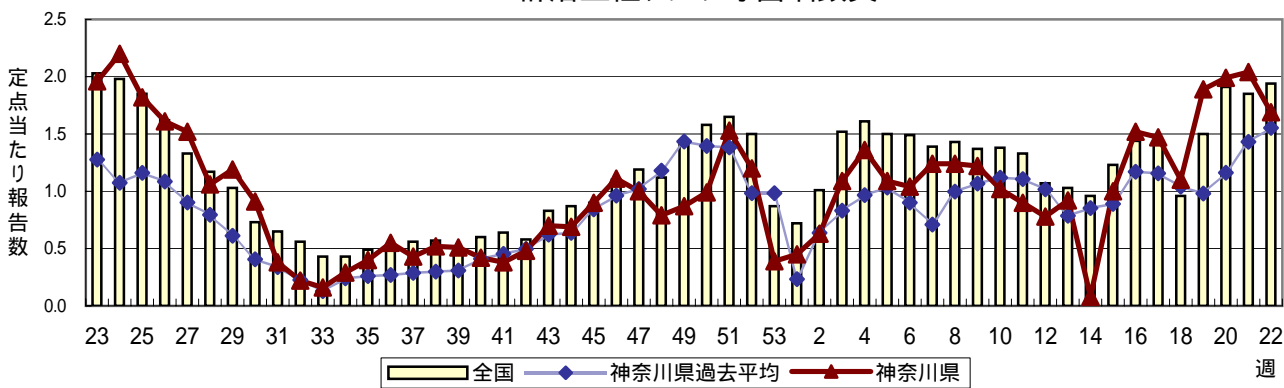
インフルエンザ(高病原性鳥インフルエンザを除く)



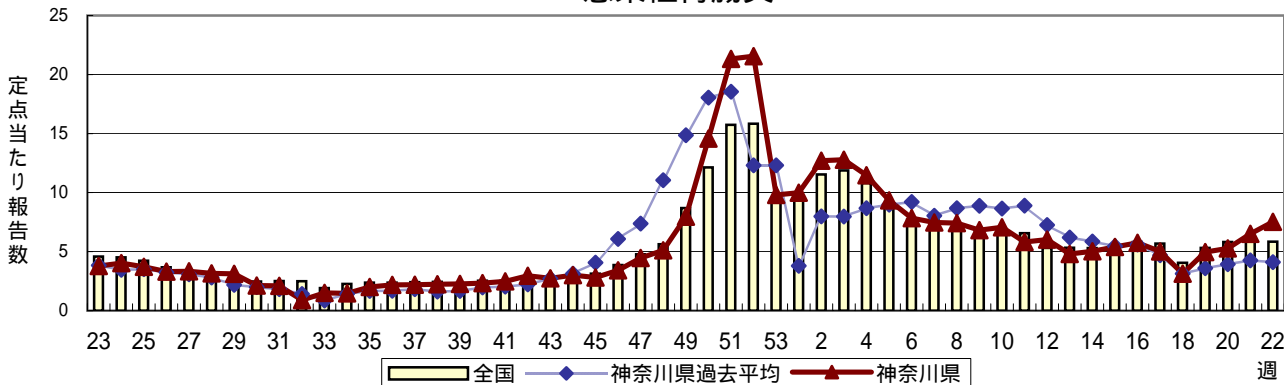
咽頭結膜熱(プール熱)



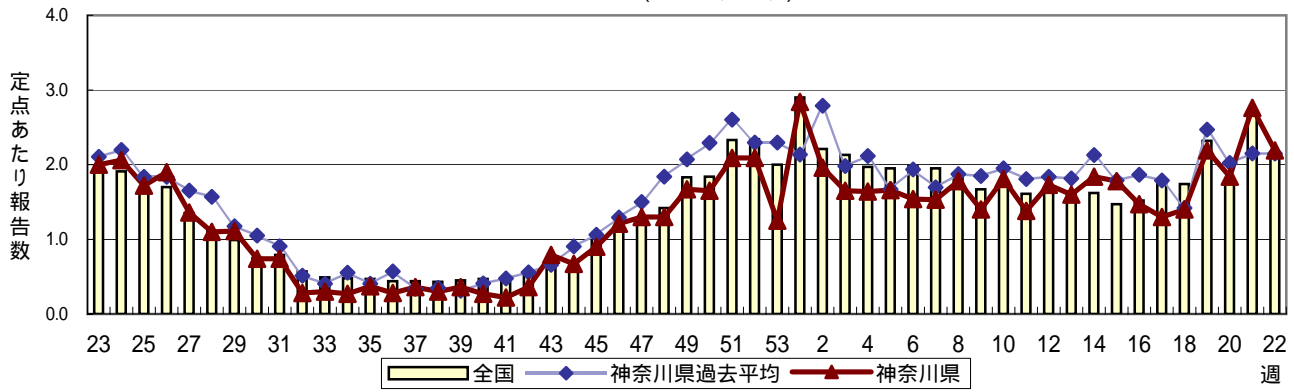
A群溶血性レンサ球菌咽頭炎



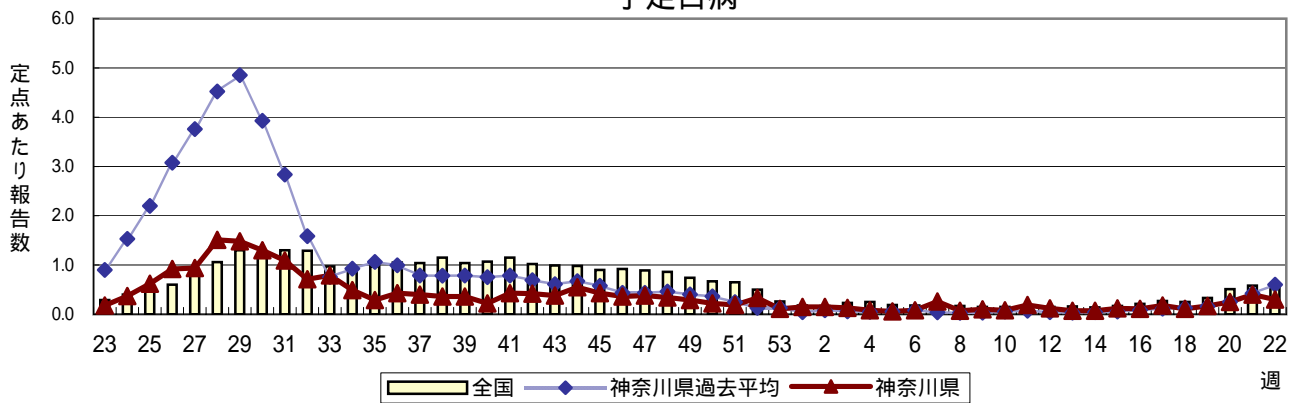
感染性胃腸炎



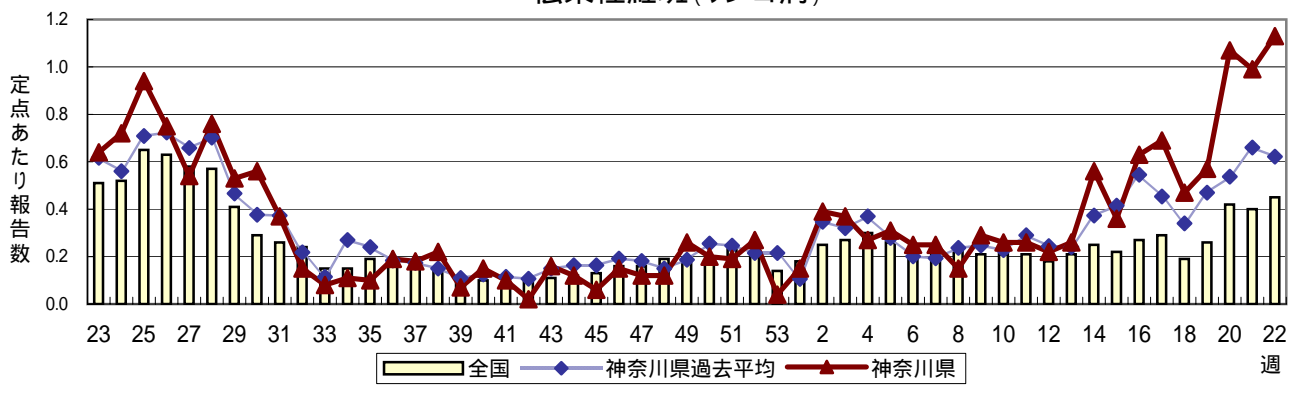
水痘(水ぼうそう)



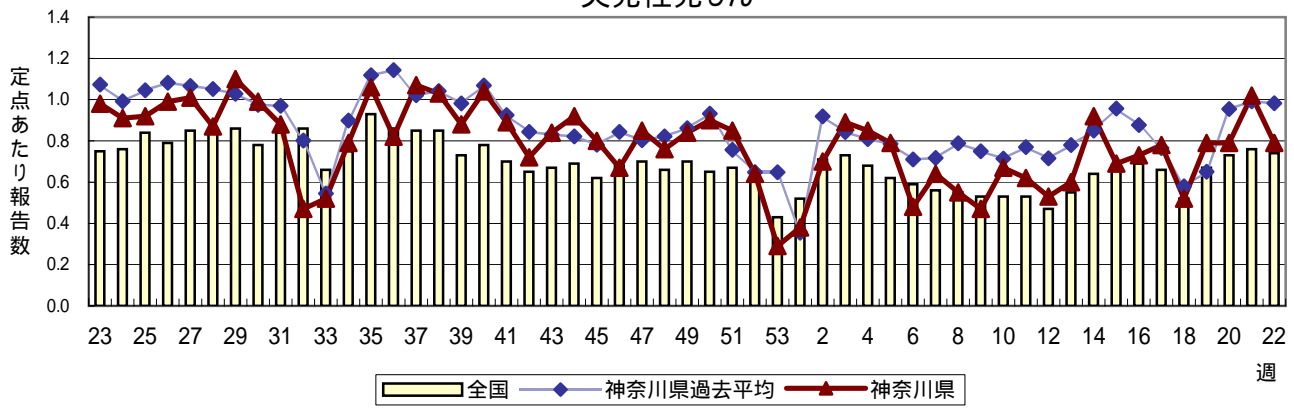
手足口病

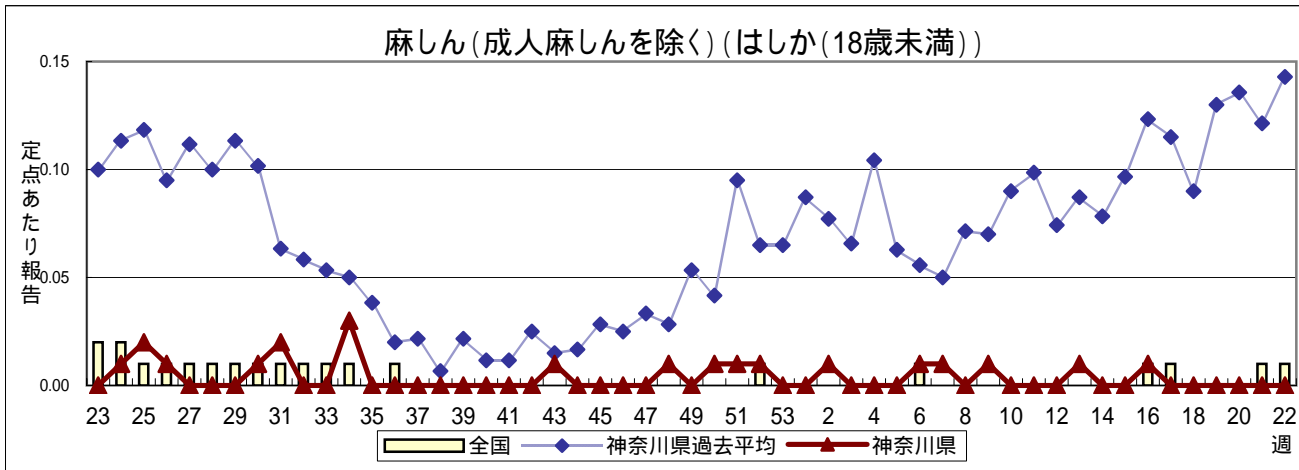
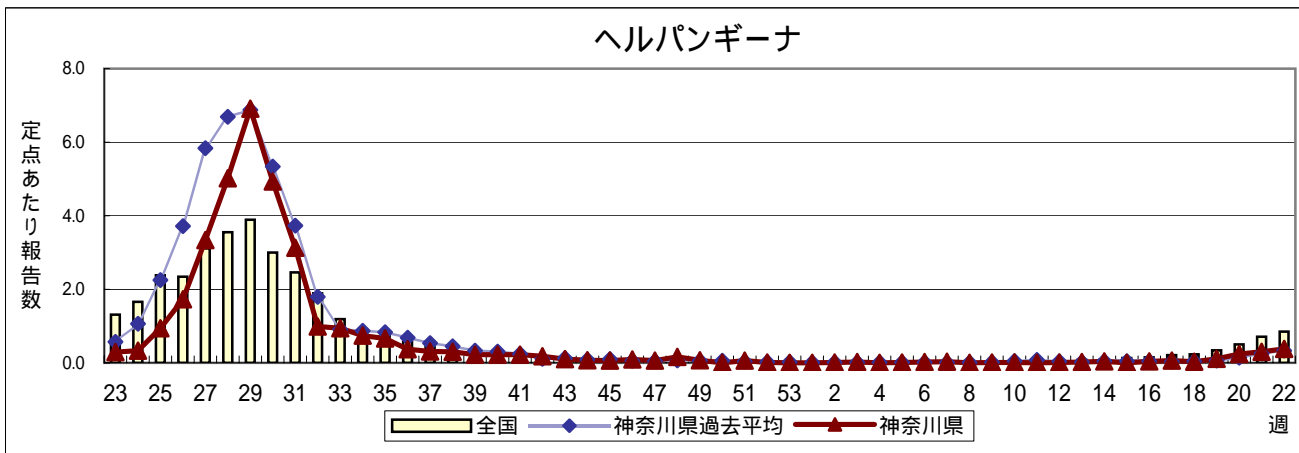
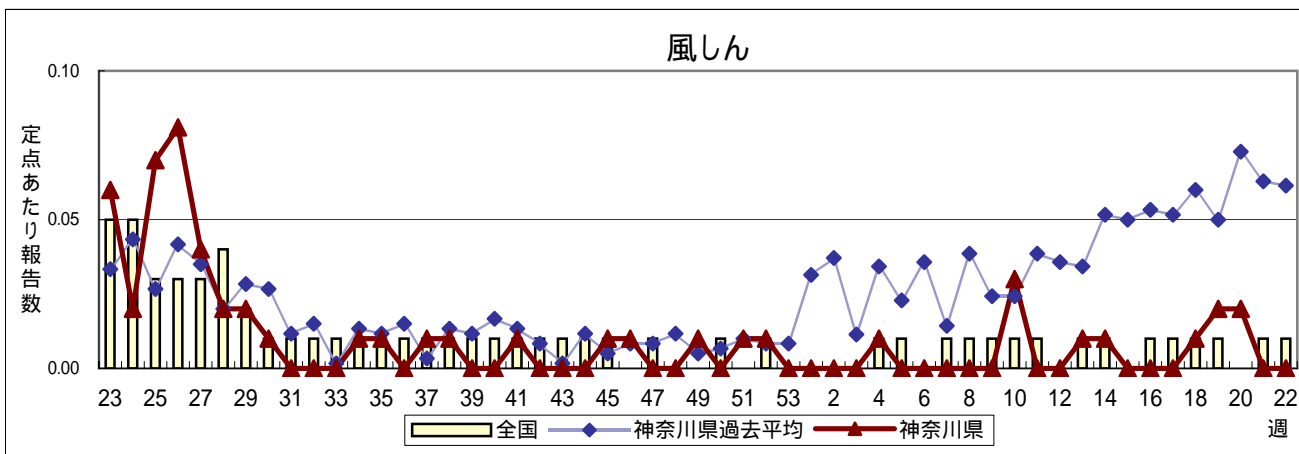
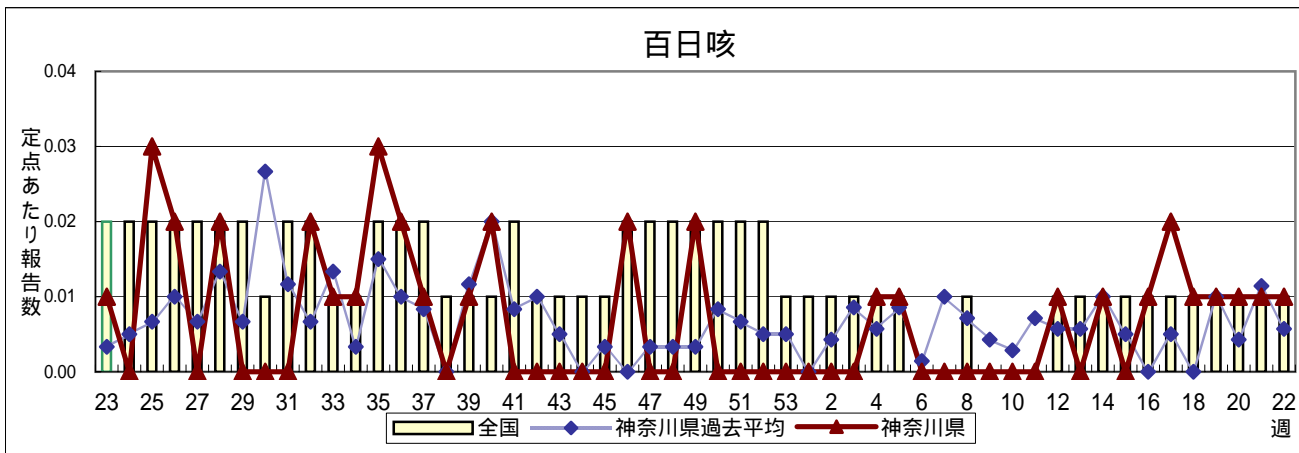


伝染性紅斑(リンゴ病)

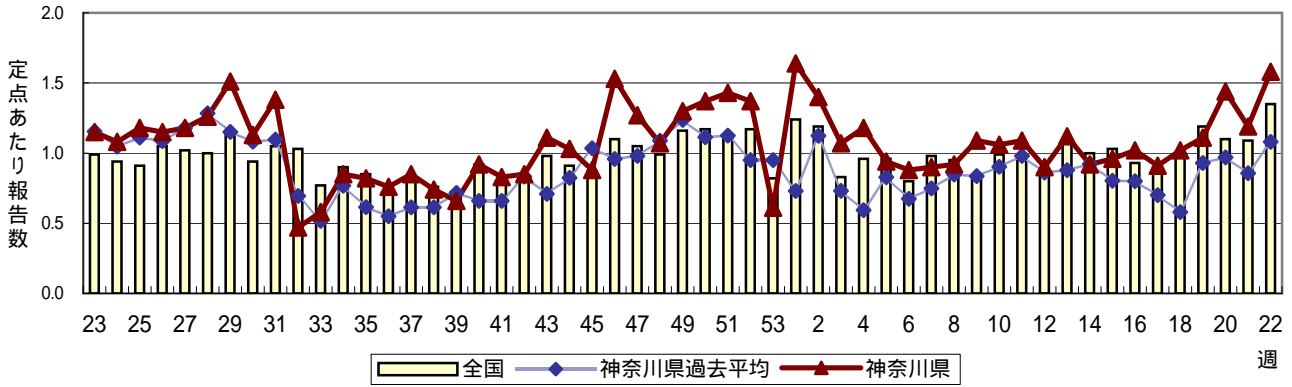


突発性発しん

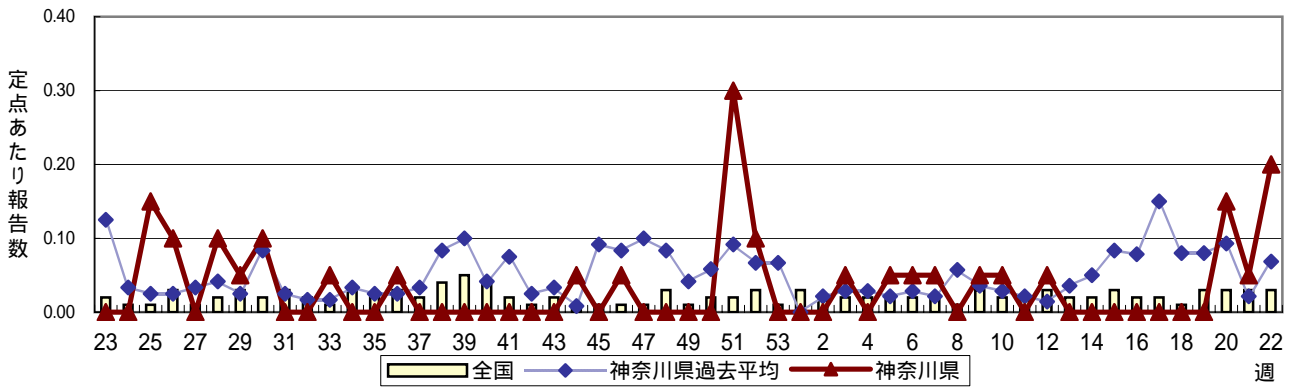




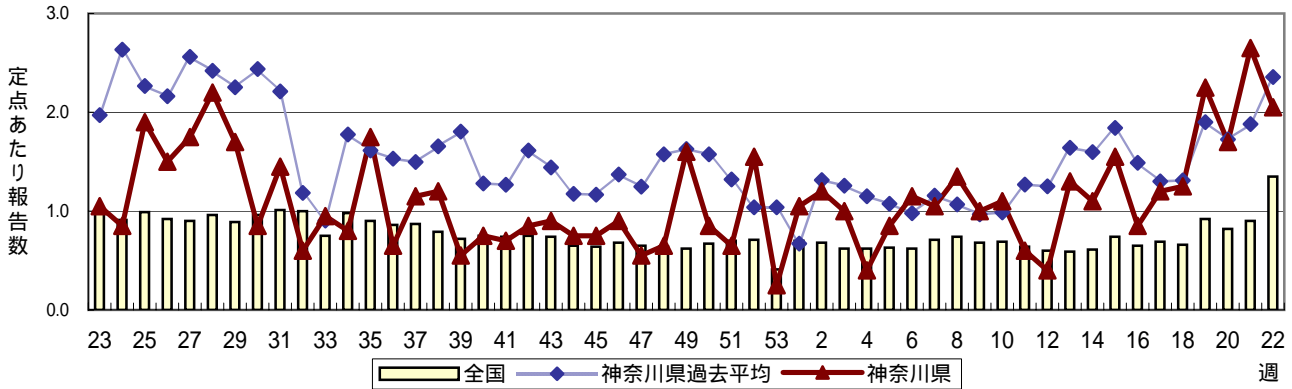
流行性耳下腺炎(おたふくかぜ)



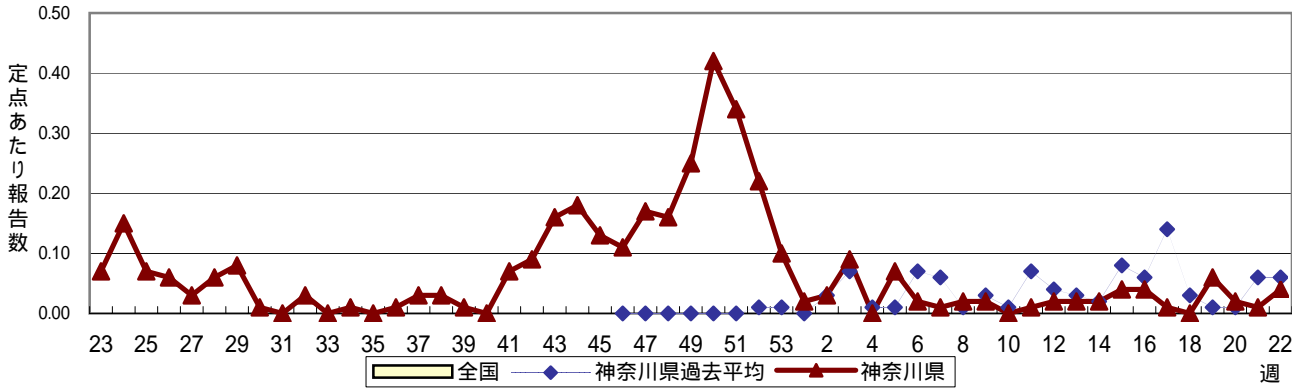
急性出血性結膜炎



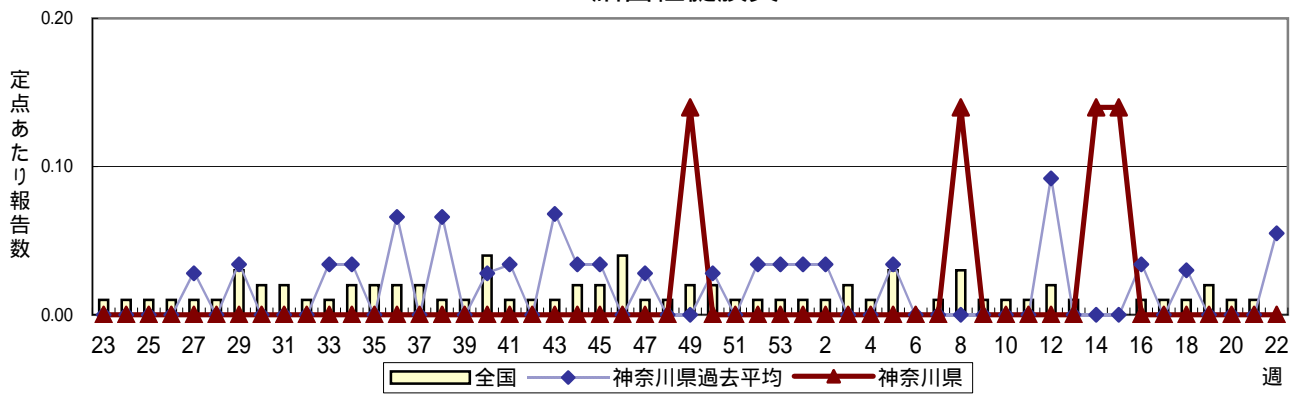
流行性角結膜炎



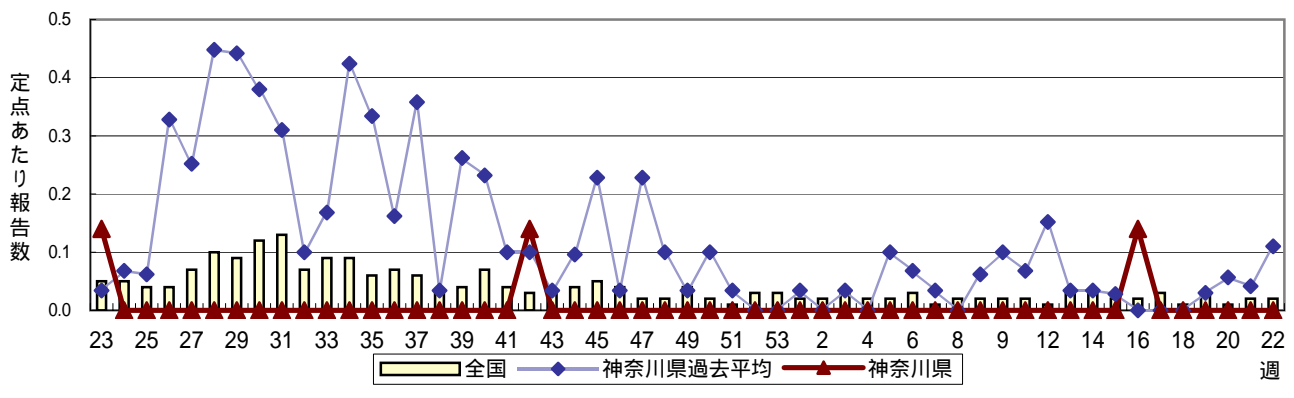
RSウイルス感染症



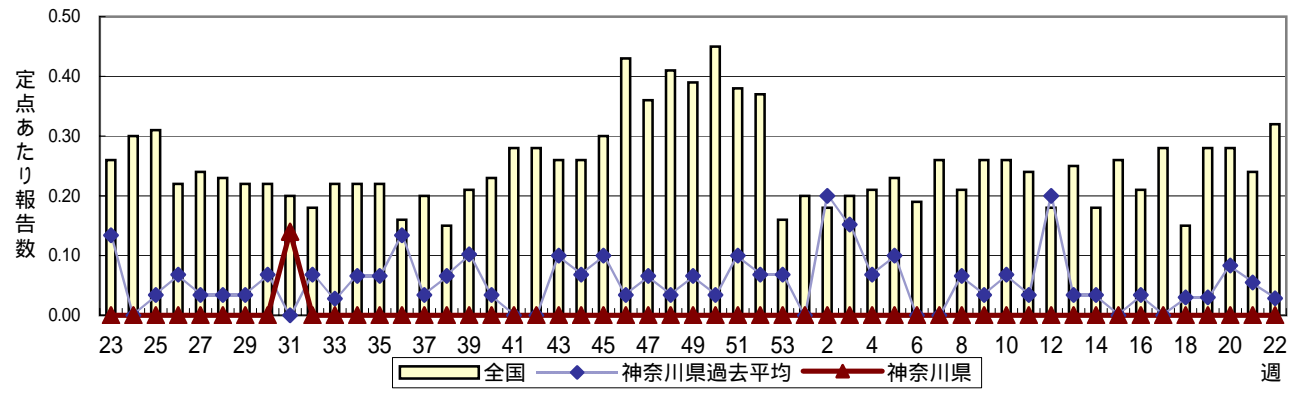
細菌性髄膜炎



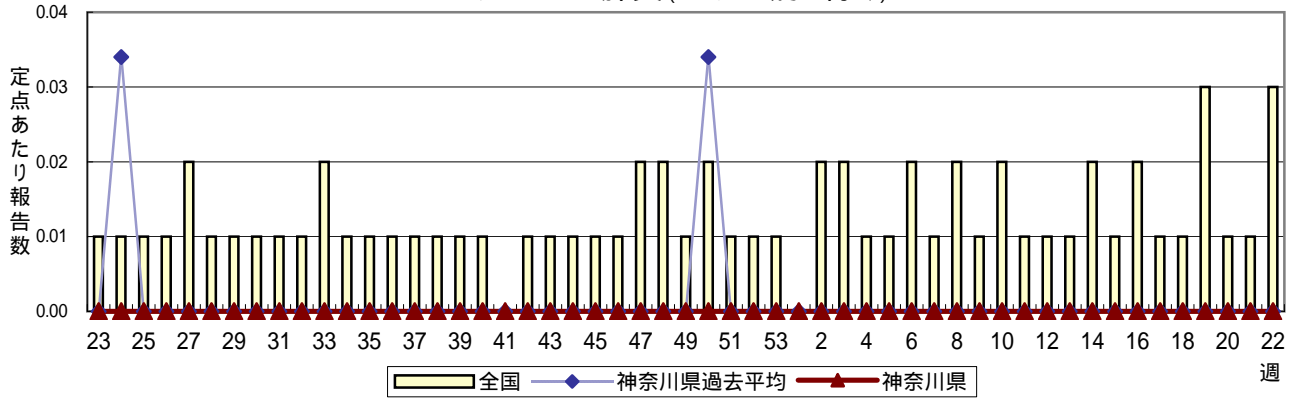
無菌性髄膜炎



マイコプラズマ肺炎



クラミジア肺炎(オウム病を除く)



成人麻しん(はしか(18歳以上))

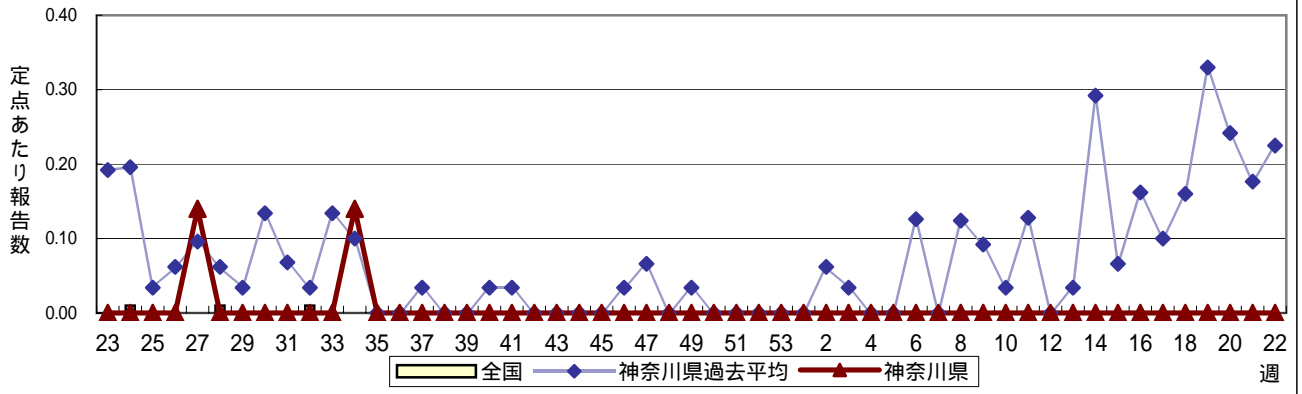


表1 罹患数・定点当り罹患数 疾病、政令市・保健所別 (その1)

集計対象:平成17年22週 (5月30日~6月5日)

神奈川県	インフルエンザ (高病原性鳥インフルエンザを除く)		咽頭結膜熱		A群溶血性レンサ球菌咽頭炎		感染性胃腸炎		水痘	
	罹患数	定点当り	罹患数	定点当り	罹患数	定点当り	罹患数	定点当り	罹患数	定点当り
全地域計	3	0.01	83	0.40	455	2.21	1,297	6.30	410	1.99
横浜市	1	0.01	37	0.44	169	2.01	420	5.00	147	1.75
川崎市	2	0.04	18	0.55	136	4.12	208	6.30	68	2.06
県域計 (横浜市、川崎市を除く)	-	-	28	0.31	150	1.69	669	7.52	195	2.19
横須賀市	-	-	-	-	18	1.80	20	2.00	21	2.10
平塚	-	-	1	0.14	11	1.57	10	1.43	12	1.71
鎌倉	-	-	-	-	11	1.83	31	5.17	13	2.17
藤沢	-	-	2	0.22	12	1.33	60	6.67	27	3.00
小田原	-	-	5	0.83	12	2.00	51	8.50	11	1.83
相模原市	-	-	7	0.54	27	2.08	198	15.23	23	1.77
三崎	-	-	-	-	5	2.50	-	-	2	1.00
厚木	-	-	10	0.91	17	1.55	77	7.00	33	3.00
足柄上	-	-	-	-	-	-	2	0.67	-	-
津久井	-	-	-	-	1	0.33	-	-	-	-
秦野	-	-	3	0.50	13	2.17	90	15.00	20	3.33
大和	-	-	-	-	14	2.00	54	7.71	24	3.43
茅ヶ崎	-	-	-	-	9	1.50	76	12.67	9	1.50

神奈川県	手足口病		伝染性紅斑		突発性発しん		百日咳		風しん	
	罹患数	定点当り	罹患数	定点当り	罹患数	定点当り	罹患数	定点当り	罹患数	定点当り
全地域計	101	0.49	199	0.97	173	0.84	1	0.00	1	0.00
横浜市	45	0.54	83	0.99	69	0.82	-	-	1	0.01
川崎市	29	0.88	15	0.45	34	1.03	-	-	-	-
県域計 (横浜市、川崎市を除く)	27	0.30	101	1.13	70	0.79	1	0.01	-	-
横須賀市	2	0.20	11	1.10	7	0.70	-	-	-	-
平塚	2	0.29	2	0.29	1	0.14	-	-	-	-
鎌倉	-	-	5	0.83	5	0.83	-	-	-	-
藤沢	9	1.00	8	0.89	15	1.67	-	-	-	-
小田原	2	0.33	28	4.67	2	0.33	-	-	-	-
相模原市	3	0.23	13	1.00	13	1.00	1	0.08	-	-
三崎	1	0.50	1	0.50	-	-	-	-	-	-
厚木	4	0.36	6	0.55	12	1.09	-	-	-	-
足柄上	1	0.33	7	2.33	1	0.33	-	-	-	-
津久井	-	-	-	-	-	-	-	-	-	-
秦野	1	0.17	10	1.67	5	0.83	-	-	-	-
大和	1	0.14	4	0.57	3	0.43	-	-	-	-
茅ヶ崎	1	0.17	6	1.00	6	1.00	-	-	-	-

神奈川県	ヘルパンギーナ		麻しん (成人麻しんを除く)		流行性耳下腺炎		急性出血性結膜炎		流行性角結膜炎	
	罹患数	定点当り	罹患数	定点当り	罹患数	定点当り	罹患数	定点当り	罹患数	定点当り
全地域計	94	0.46	2	0.01	301	1.46	5	0.12	58	1.38
横浜市	36	0.43	2	0.02	96	1.14	1	0.07	7	0.47
川崎市	24	0.73	-	-	64	1.94	-	-	10	1.43
県域計 (横浜市、川崎市を除く)	34	0.38	-	-	141	1.58	4	0.20	41	2.05
横須賀市	8	0.80	-	-	18	1.80	2	0.67	14	4.67
平塚	2	0.29	-	-	1	0.14	-	-	2	1.00
鎌倉	4	0.67	-	-	9	1.50	-	-	3	3.00
藤沢	-	-	-	-	32	3.56	-	-	2	1.00
小田原	4	0.67	-	-	1	0.17	1	1.00	4	4.00
相模原市	5	0.38	-	-	17	1.31	-	-	4	1.00
三崎	1	0.50	-	-	1	0.50	-	-	-	-
厚木	3	0.27	-	-	18	1.64	1	0.33	9	3.00
足柄上	-	-	-	-	1	0.33	-	-	-	-
津久井	-	-	-	-	11	3.67	-	-	-	-
秦野	7	1.17	-	-	5	0.83	-	-	2	2.00
大和	-	-	-	-	18	2.57	-	-	1	0.50
茅ヶ崎	-	-	-	-	9	1.50	-	-	-	-

表1 罹患数・定点当り罹患数 疾病、政令市・保健所別 (その2)

集計対象:平成17年22週 (5月30日~6月5日)

神奈川県	RSウイルス感染症		細菌性髄膜炎		無菌性髄膜炎		マイコプラズマ肺炎		クラミジア肺炎 (オウム病を除く)	
	罹患数	定点当り	罹患数	定点当り	罹患数	定点当り	罹患数	定点当り	罹患数	定点当り
全県域計	4	0.02	-	-	-	-	-	-	-	-
横浜市	-	-	-	-	-	-	-	-	-	-
川崎市	-	-	-	-	-	-	-	-	-	-
県域計 (横浜市、川崎市を除く)	4	0.04	-	-	-	-	-	-	-	-
横須賀市	3	0.30	-	-	-	-	-	-	-	-
平塚	-	-	-	-	-	-	-	-	-	-
鎌倉	-	-	-	-	-	-	-	-	-	-
藤沢	-	-	-	-	-	-	-	-	-	-
小田原	-	-	-	-	-	-	-	-	-	-
相模原市	1	0.08	-	-	-	-	-	-	-	-
三崎	-	-	-	-	-	-	-	-	-	-
厚木	-	-	-	-	-	-	-	-	-	-
足柄上	-	-	-	-	-	-	-	-	-	-
津久井	-	-	-	-	-	-	-	-	-	-
秦野	-	-	-	-	-	-	-	-	-	-
大和	-	-	-	-	-	-	-	-	-	-
茅ヶ崎	-	-	-	-	-	-	-	-	-	-

神奈川県	成人麻しん	
	罹患数	定点当り
全県域計	-	-
横浜市	-	-
川崎市	-	-
県域計 (横浜市、川崎市を除く)	-	-
横須賀市	-	-
平塚	-	-
鎌倉	-	-
藤沢	-	-
小田原	-	-
相模原市	-	-
三崎	-	-
厚木	-	-
足柄上	-	-
津久井	-	-
秦野	-	-
大和	-	-
茅ヶ崎	-	-

表2 罹患率・定点当り罹患率、年齢・疾病別 (その2)

集計対象:平成17年22週 (5月30日~6月5日)

*県域(横浜市、川崎市を除く)

神奈川県男女合計		項目	9	10-14	15-19	20-29	30-39	40-49	50-59	60-69	70-79	80歳以上
インフルエンザ (高病原性鳥インフルエンザを除く)	全国	罹患率	55	192	45	56	95	59	22	19	14	10
		定点当り	0.01	0.04	0.01	0.01	0.02	0.01	0.00	0.00	0.00	0.00
	県域	罹患率	-	-	-	-	-	-	-	-	-	-
		定点当り	-	-	-	-	-	-	-	-	-	-

神奈川県男女合計		項目	9	10-14	15-19	20歳以上
咽頭結膜熱	全国	罹患率	13	22	2	24
		定点当り	0.00	0.01	0.00	0.01
	県域	罹患率	2	1	-	-
		定点当り	0.02	0.01	-	-
A群溶血性レンサ球菌咽頭炎	全国	罹患率	268	419	26	234
		定点当り	0.09	0.14	0.01	0.08
	県域	罹患率	9	17	1	7
		定点当り	0.10	0.19	0.01	0.08
感染性胃腸炎	全国	罹患率	638	1,388	261	1,471
		定点当り	0.21	0.46	0.09	0.48
	県域	罹患率	29	49	6	57
		定点当り	0.33	0.55	0.07	0.64
水痘	全国	罹患率	59	85	6	42
		定点当り	0.02	0.03	0.00	0.01
	県域	罹患率	1	5	-	1
		定点当り	0.01	0.06	-	0.01
手足口病	全国	罹患率	11	16	2	8
		定点当り	0.00	0.01	0.00	0.00
	県域	罹患率	-	-	-	-
		定点当り	-	-	-	-
伝染性紅斑	全国	罹患率	76	91	1	23
		定点当り	0.02	0.03	0.00	0.01
	県域	罹患率	11	7	-	1
		定点当り	0.12	0.08	-	0.01
突発性発しん	全国	罹患率	-	1	-	1
		定点当り	-	0.00	-	0.00
	県域	罹患率	-	-	-	-
		定点当り	-	-	-	-
百日咳	全国	罹患率	2	3	1	1
		定点当り	0.00	0.00	0.00	0.00
	県域	罹患率	-	-	-	-
		定点当り	-	-	-	-
風しん	全国	罹患率	-	2	-	3
		定点当り	-	0.00	-	0.00
	県域	罹患率	-	-	-	-
		定点当り	-	-	-	-
ヘルパンギーナ	全国	罹患率	19	30	3	5
		定点当り	0.01	0.01	0.00	0.00
	県域	罹患率	-	-	-	-
		定点当り	-	-	-	-
麻しん (成人麻しんを除く)	全国	罹患率	1	-	1	2
		定点当り	0.00	-	0.00	0.00
	県域	罹患率	-	-	-	-
		定点当り	-	-	-	-
流行性耳下腺炎	全国	罹患率	122	210	10	71
		定点当り	0.04	0.07	0.00	0.02
	県域	罹患率	4	8	1	4
		定点当り	0.04	0.09	0.01	0.04
RSウイルス感染症	県域	罹患率	-	-	-	-
	定点当り	-	-	-	-	

神奈川県男女合計		項目	9	10-14	15-19	20-29	30-39	40-49	50-59	60-69	70歳以上
急性出血性結膜炎	全国	罹患率	-	2	-	1	3	3	1	2	-
		定点当り	-	0.00	-	0.00	0.00	0.00	0.00	0.00	-
	県域	罹患率	-	-	-	-	1	1	-	-	-
		定点当り	-	-	-	-	0.05	0.05	-	-	-
流行性角結膜炎	全国	罹患率	9	32	25	101	116	62	49	41	22
		定点当り	0.01	0.05	0.04	0.16	0.18	0.10	0.08	0.06	0.03
	県域	罹患率	1	3	2	7	11	3	4	2	2
		定点当り	0.05	0.15	0.10	0.35	0.55	0.15	0.20	0.10	0.10

神奈川県男女合計		項目	45-49	50-54	55-59	60-64	65-69	70歳以上
細菌性髄膜炎	全国	罹患率	-	-	-	-	-	1
		定点当り	-	-	-	-	-	0.00
	県域	罹患率	-	-	-	-	-	-
		定点当り	-	-	-	-	-	-
無菌性髄膜炎	全国	罹患率	1	-	-	-	-	-
		定点当り	0.00	-	-	-	-	-
	県域	罹患率	-	-	-	-	-	-
		定点当り	-	-	-	-	-	-
マイコプラズマ肺炎	全国	罹患率	-	-	1	1	1	4
		定点当り	-	-	0.00	0.00	0.00	0.01
	県域	罹患率	-	-	-	-	-	-
		定点当り	-	-	-	-	-	-
クラミジア肺炎 (オウム病を除く)	全国	罹患率	-	-	-	-	3	8
		定点当り	-	-	-	-	0.01	0.02
	県域	罹患率	-	-	-	-	-	-
		定点当り	-	-	-	-	-	-
成人麻しん	全国	罹患率	-	-	-	-	-	-
		定点当り	-	-	-	-	-	-
	県域	罹患率	-	-	-	-	-	-
		定点当り	-	-	-	-	-	-

表3 罹患数・定点当り罹患数、週・疾病別

集計対象:平成17年22週 (5月30日~6月5日)

*罹患数(横浜市、川崎市を除く)

神奈川県域男女合計	項目	5週前	4週前	3週前	2週前	1週前	今週
インフルエンザ (高病原性鳥インフルエンザを除く)	罹患数	73	15	11	3	1	-
	定点当り	0.51	0.11	0.08	0.02	0.01	-
咽頭結膜熱	罹患数	20	11	18	11	11	28
	定点当り	0.22	0.12	0.20	0.12	0.12	0.31
A群溶血性レンサ球菌咽頭炎	罹患数	131	98	168	177	182	150
	定点当り	1.47	1.10	1.89	1.99	2.04	1.69
感染性胃腸炎	罹患数	447	279	441	469	579	669
	定点当り	5.02	3.13	4.96	5.27	6.51	7.52
水痘	罹患数	116	125	195	164	246	195
	定点当り	1.30	1.40	2.19	1.84	2.76	2.19
手足口病	罹患数	16	10	15	22	36	27
	定点当り	0.18	0.11	0.17	0.25	0.40	0.30
伝染性紅斑	罹患数	61	42	51	95	88	101
	定点当り	0.69	0.47	0.57	1.07	0.99	1.13
突発性発しん	罹患数	69	46	70	70	91	70
	定点当り	0.78	0.52	0.79	0.79	1.02	0.79
百日咳	罹患数	2	1	1	1	1	1
	定点当り	0.02	0.01	0.01	0.01	0.01	0.01
風しん	罹患数	-	1	2	2	-	-
	定点当り	-	0.01	0.02	0.02	-	-
ヘルパンギーナ	罹患数	5	3	10	21	27	34
	定点当り	0.06	0.03	0.11	0.24	0.30	0.38
麻しん (成人麻しんを除く)	罹患数	-	-	-	-	-	-
	定点当り	-	-	-	-	-	-
流行性耳下腺炎	罹患数	81	91	99	128	106	141
	定点当り	0.91	1.02	1.11	1.44	1.19	1.58
急性出血性結膜炎	罹患数	-	-	-	3	1	4
	定点当り	-	-	-	0.15	0.05	0.20
流行性角結膜炎	罹患数	24	25	45	34	53	41
	定点当り	1.20	1.25	2.25	1.70	2.65	2.05
RSウイルス感染症	罹患数	1	-	5	2	1	4
	定点当り	0.01	-	0.06	0.02	0.01	0.04
細菌性髄膜炎	罹患数	-	-	-	-	-	-
	定点当り	-	-	-	-	-	-
無菌性髄膜炎	罹患数	-	-	-	-	-	-
	定点当り	-	-	-	-	-	-
マイコプラズマ肺炎	罹患数	-	-	-	-	-	-
	定点当り	-	-	-	-	-	-
クラミジア肺炎 (オウム病を除く)	罹患数	-	-	-	-	-	-
	定点当り	-	-	-	-	-	-
成人麻しん	罹患数	-	-	-	-	-	-
	定点当り	-	-	-	-	-	-