



平成17年2月24日

神奈川県感染症発生情報（週報）

<http://www.eiken.pref.kanagawa.jp/>

平成17年・7週(2月14日～ 2月20日)

感染症情報センターからのお知らせ(衛生研究所ホームページより)

- ・ 「神奈川県・集団かぜ発生状況」（第4報）（保健予防課） を掲載中
- ・ インフルエンザ情報、花粉情報 を掲載中

全数把握対象疾患(横浜市、川崎市域は除く)

- 1類感染症...報告なし。
- 2類感染症...報告なし。
- 3類感染症...報告なし。
- 4類感染症...報告なし。
- 5類感染症...後天性免疫不全症候群の報告が、相模原市保健所管内から1例あった。

定点把握対象疾患(横浜市、川崎市域は除く)

5類感染症...インフルエンザが大流行している。今週は定点あたり58.54（県域）となり前週の48.11よりもさらに増加しており、特に小田原（定点あたり71.00）、秦野保健所管内（71.4）では定点あたり70を越す大きな流行となっている。この7年間ではもっとも大きな流行となっているが、そろそろピークかもしれない

神奈川県感染症情報センター

(神奈川県衛生研究所 企画情報部 衛生情報課)

TEL:0467-83-4400(代表)(内線 2104・2112)

FAX:0467-89-5211(企画情報部)

TEL・FAX:0467-89-5213(感染症情報センター)

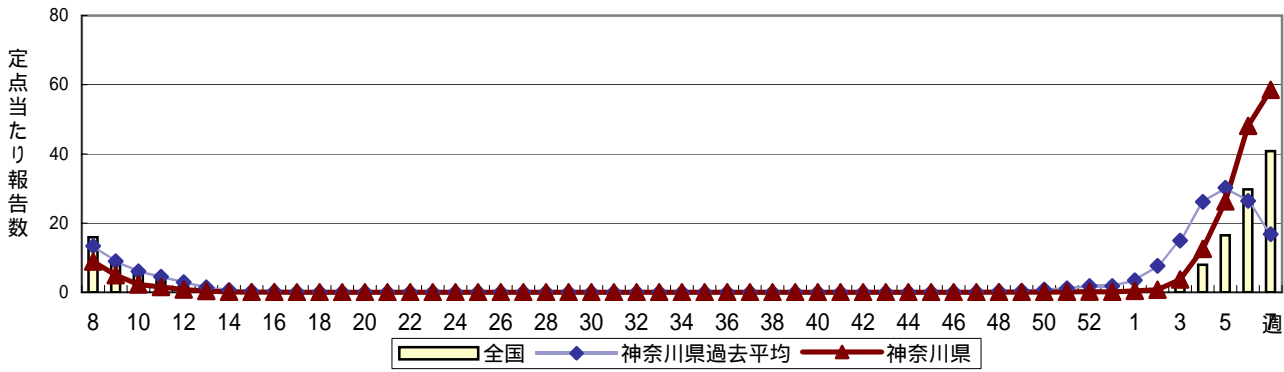
URL : http://www.eiken.pref.kanagawa.jp/003_center/03_center_main.htm

E-MAIL : IDSC.463@pref.kanagawa.jp

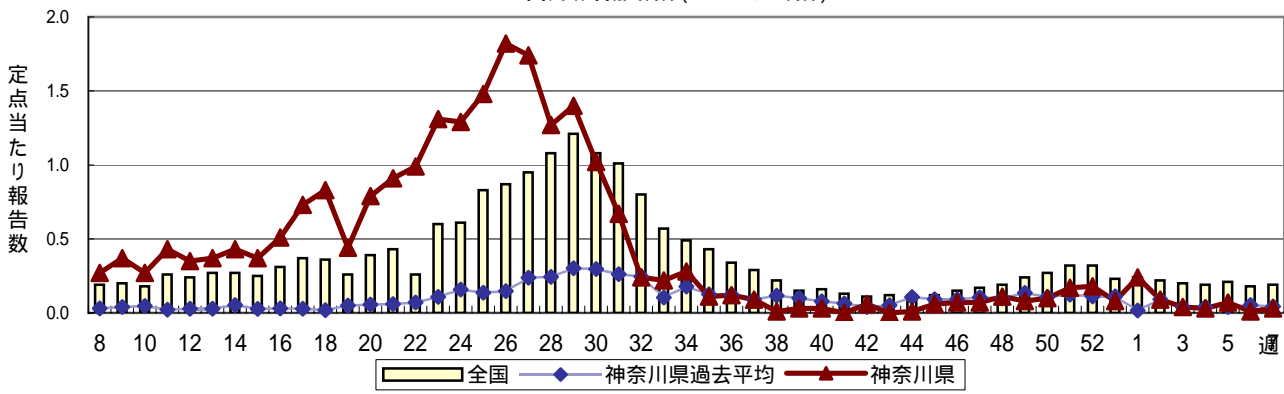
感染症発生動向調査 定点当たり報告数 時系列グラフ(週報対象疾患)

疾患名の明朝体括弧書きは、一般的に使われている名称であり、正式名称ではありません
 神奈川県は、横浜市、川崎市を除く神奈川県内のデータです

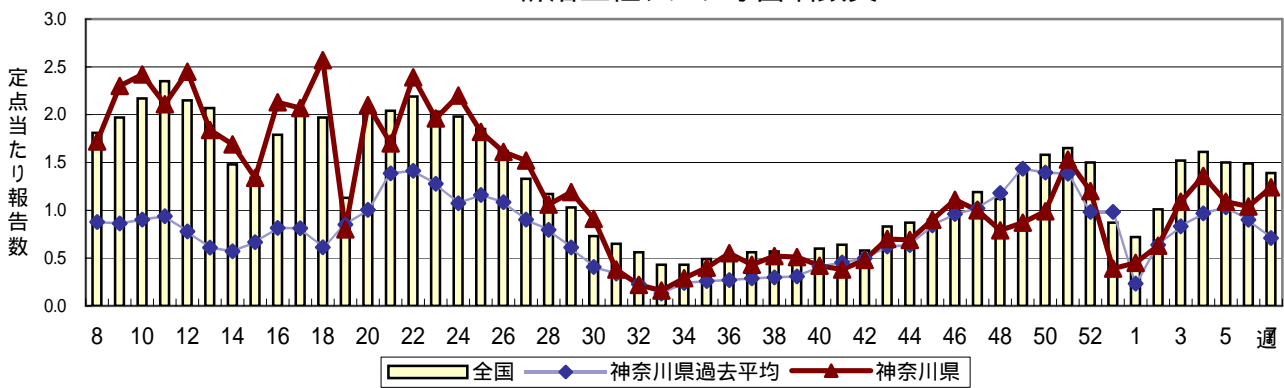
インフルエンザ(高病原性鳥インフルエンザを除く)



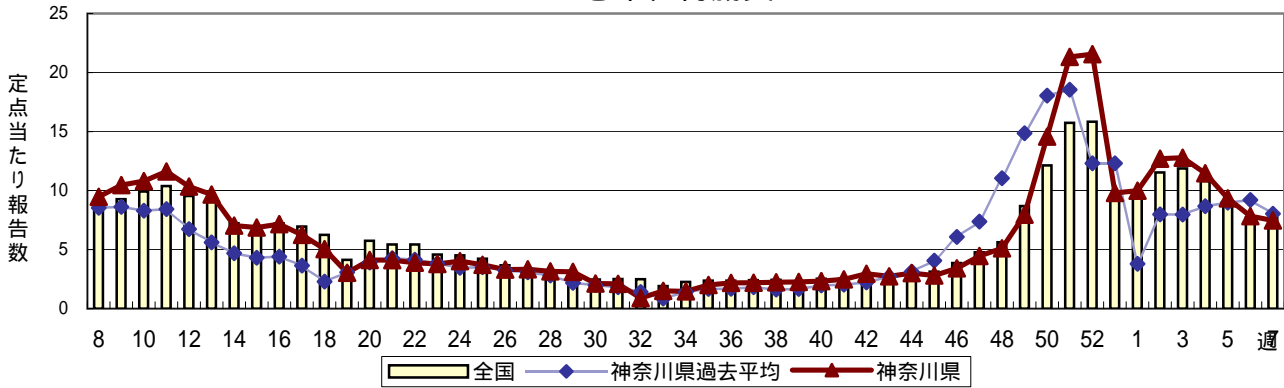
咽頭結膜熱(プール熱)



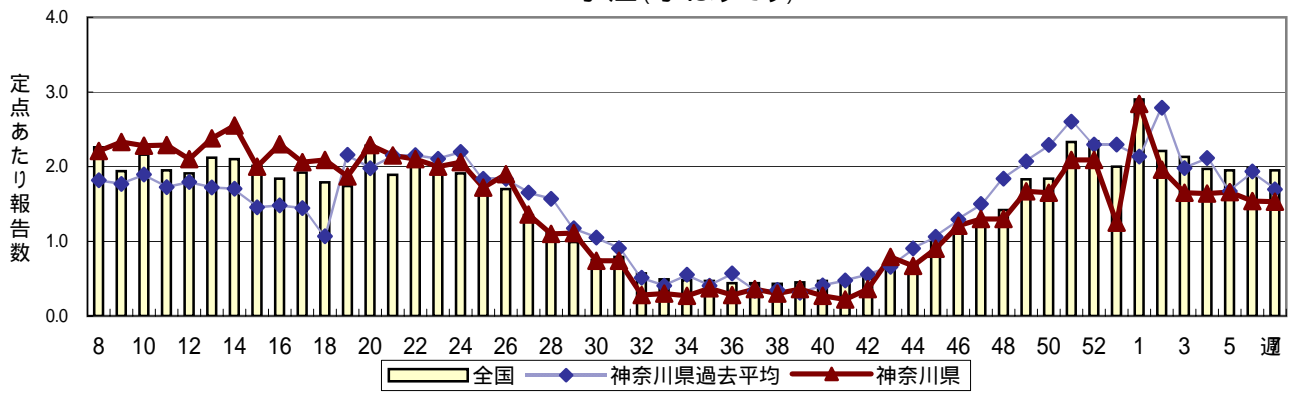
A群溶血性レンサ球菌咽頭炎



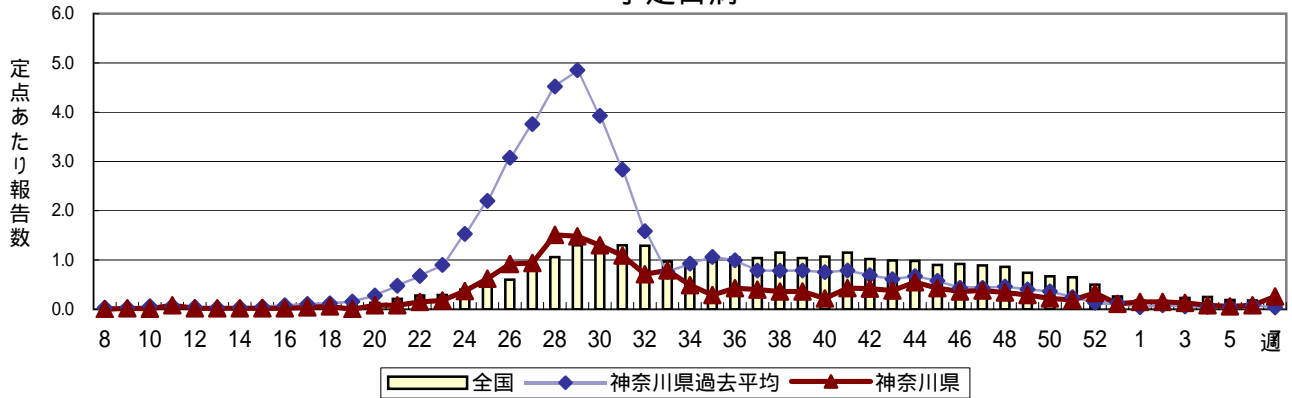
感染性胃腸炎



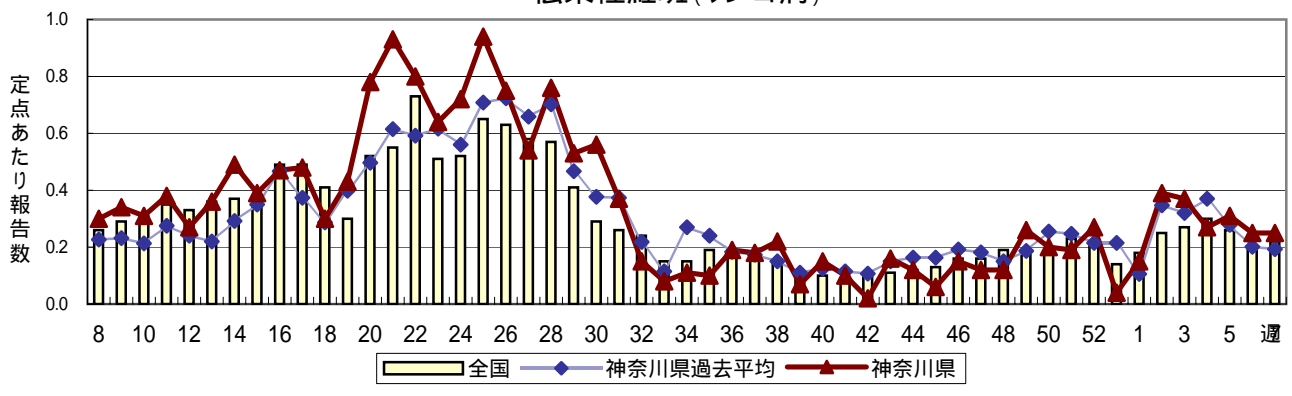
水痘(水ぼうそう)



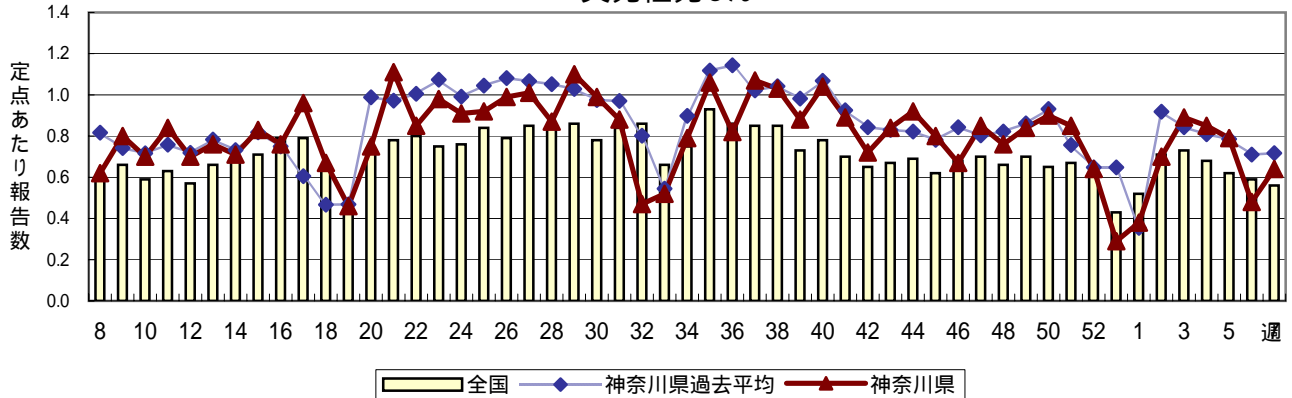
手足口病

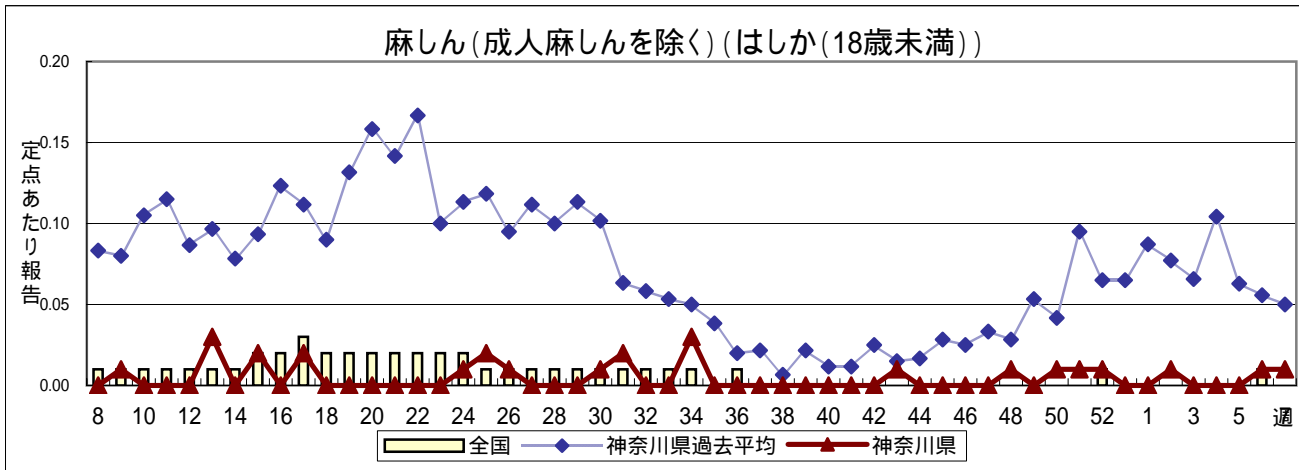
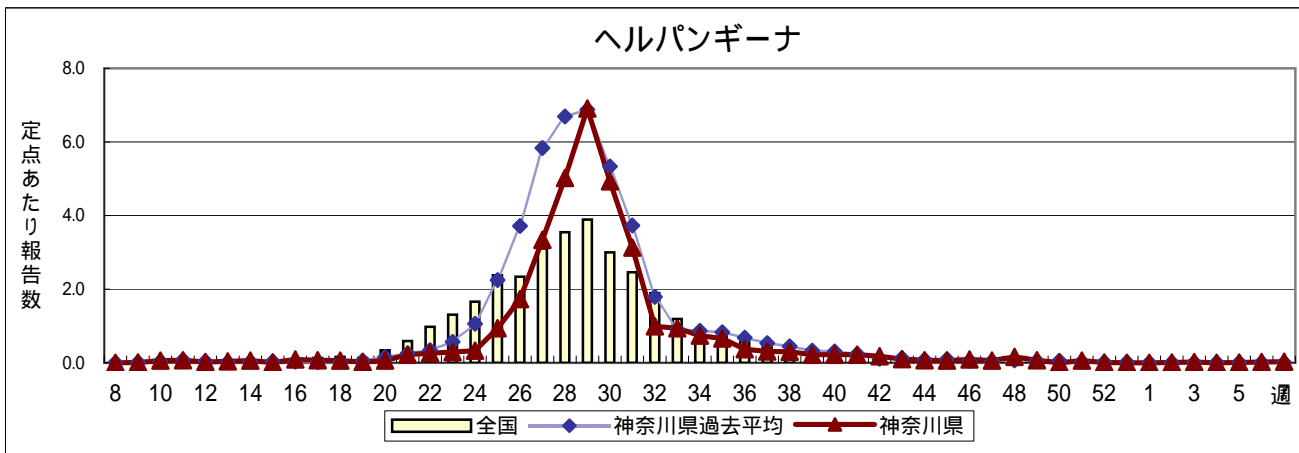
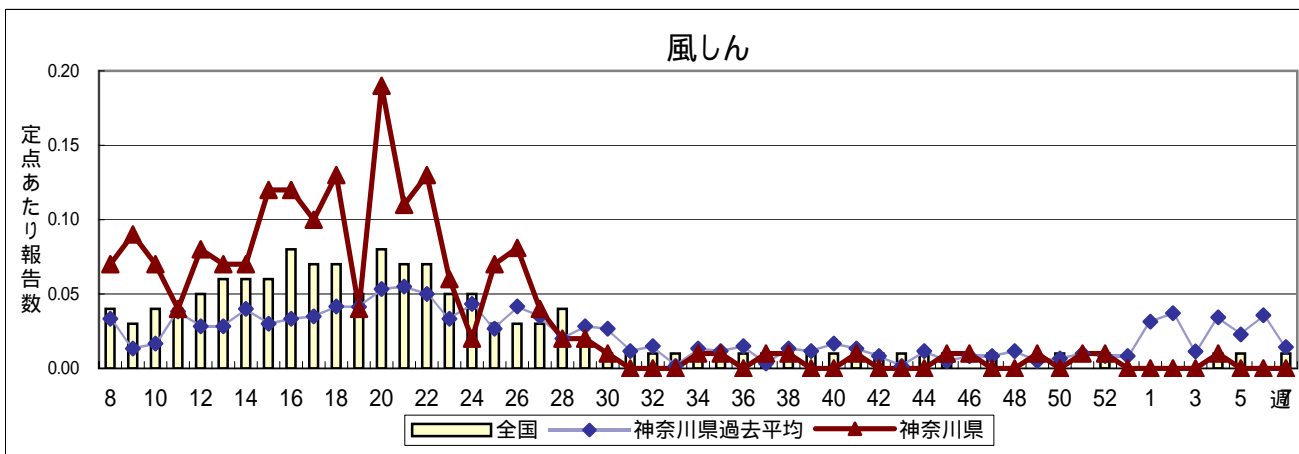
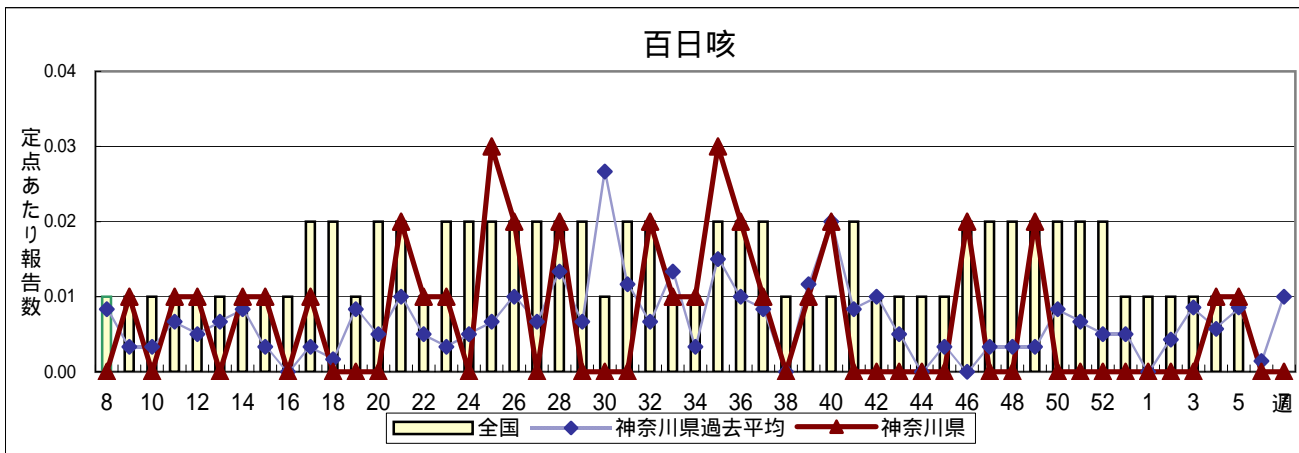


伝染性紅斑(リンゴ病)

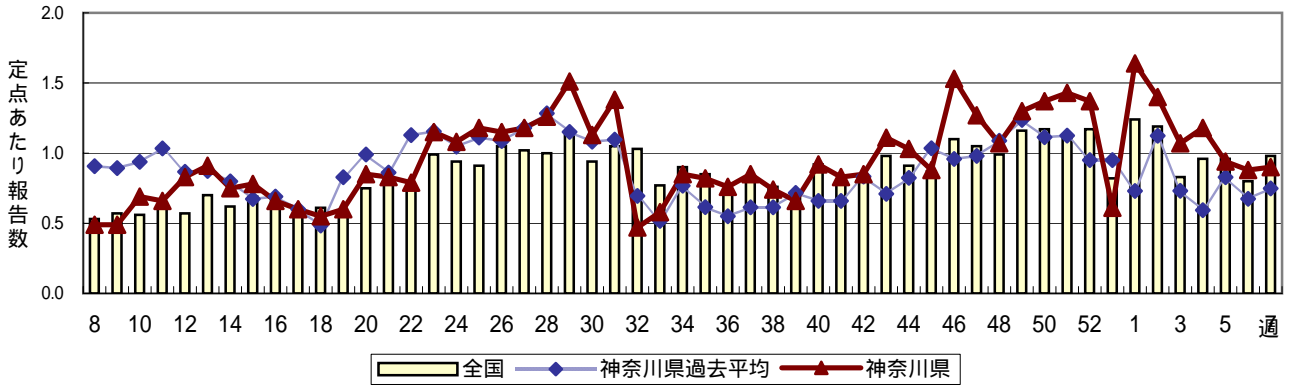


突発性発しん

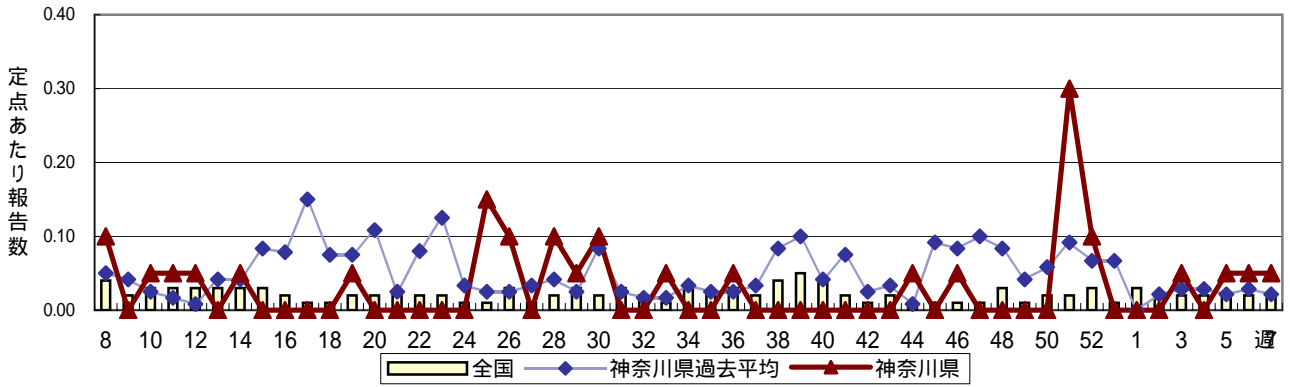




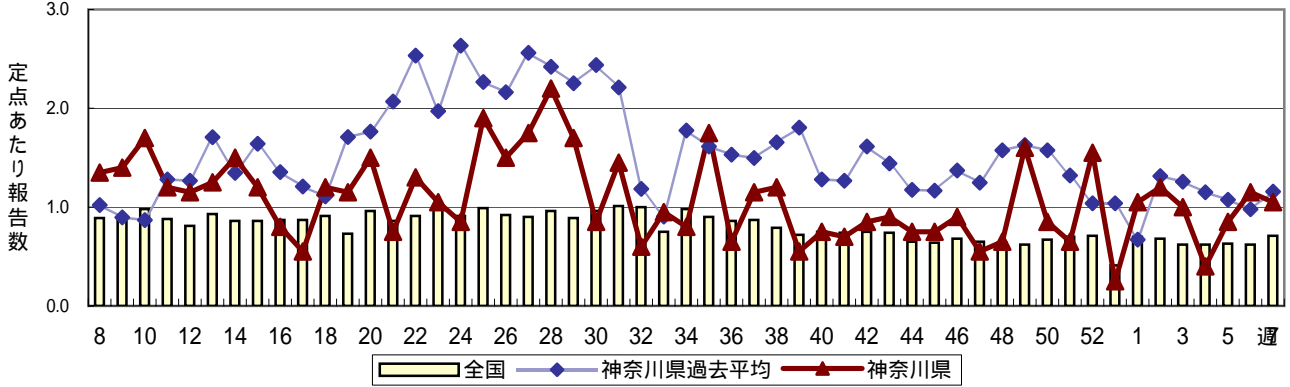
流行性耳下腺炎(おたふくかぜ)



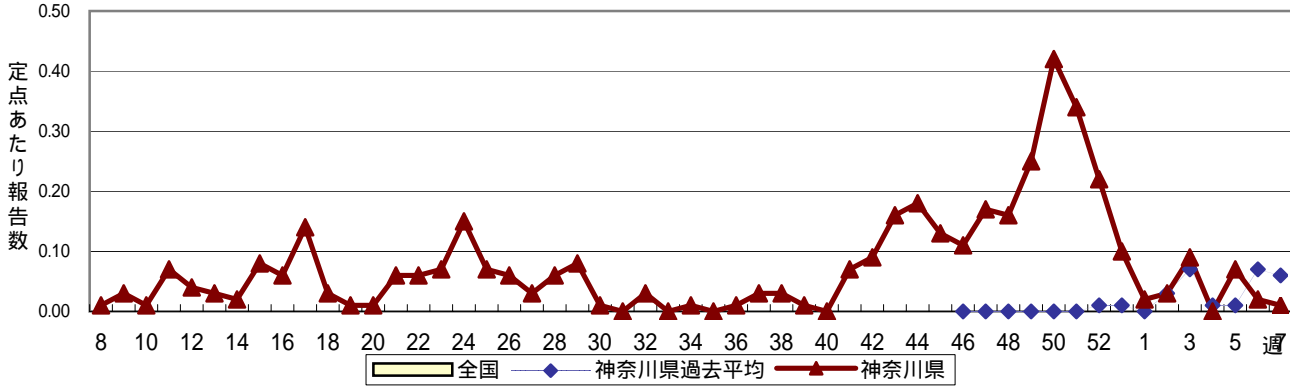
急性出血性結膜炎



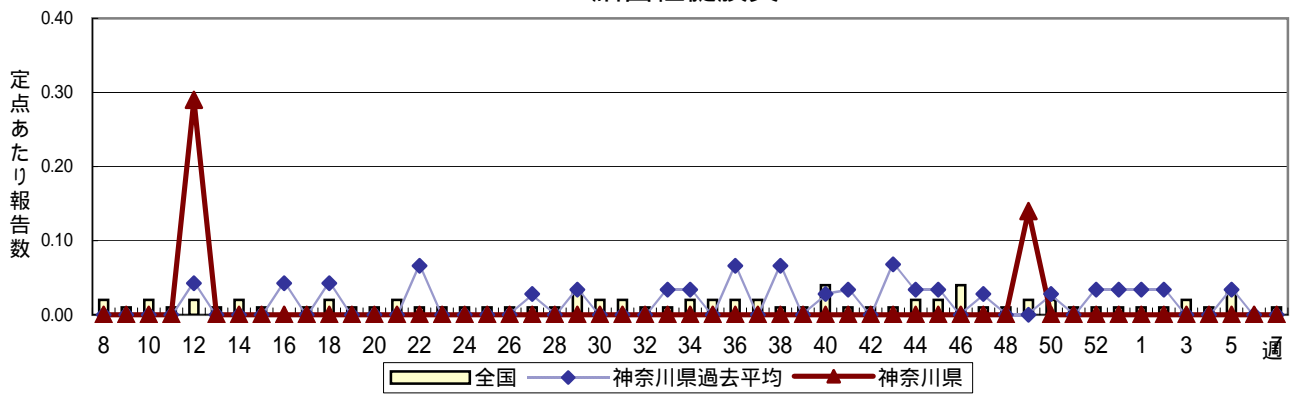
流行性角結膜炎



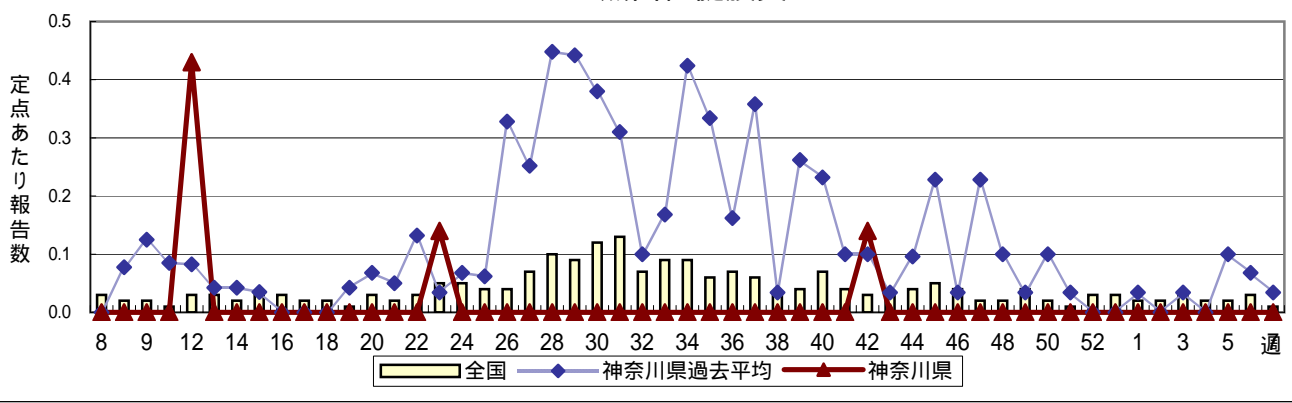
RSウイルス感染症



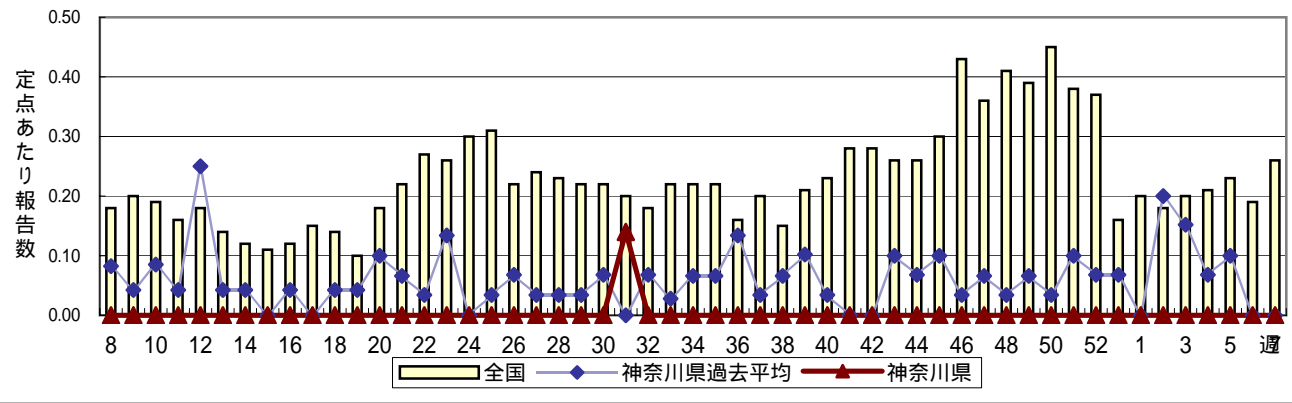
細菌性髄膜炎



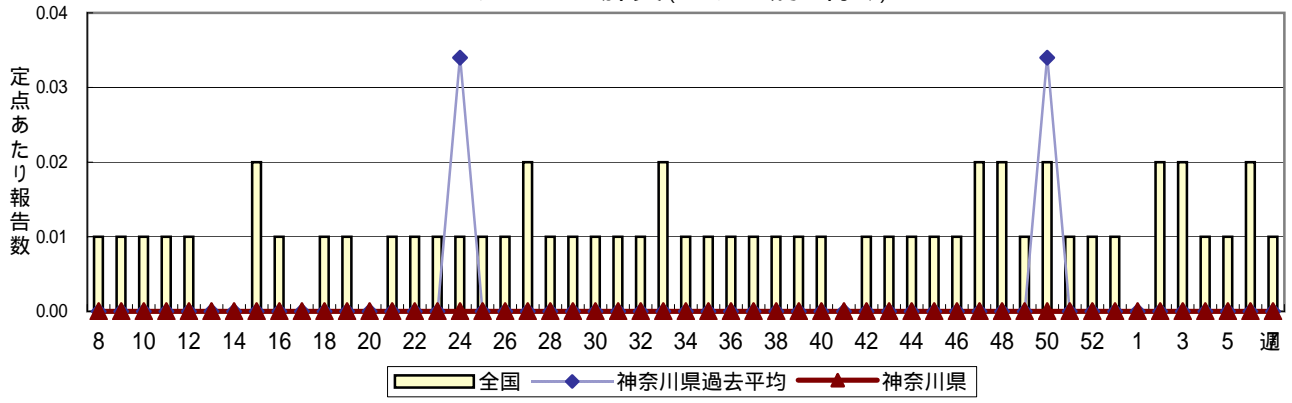
無菌性髄膜炎



マイコプラズマ肺炎



クラミジア肺炎(オウム病を除く)



成人麻疹(はしか(18歳以上))

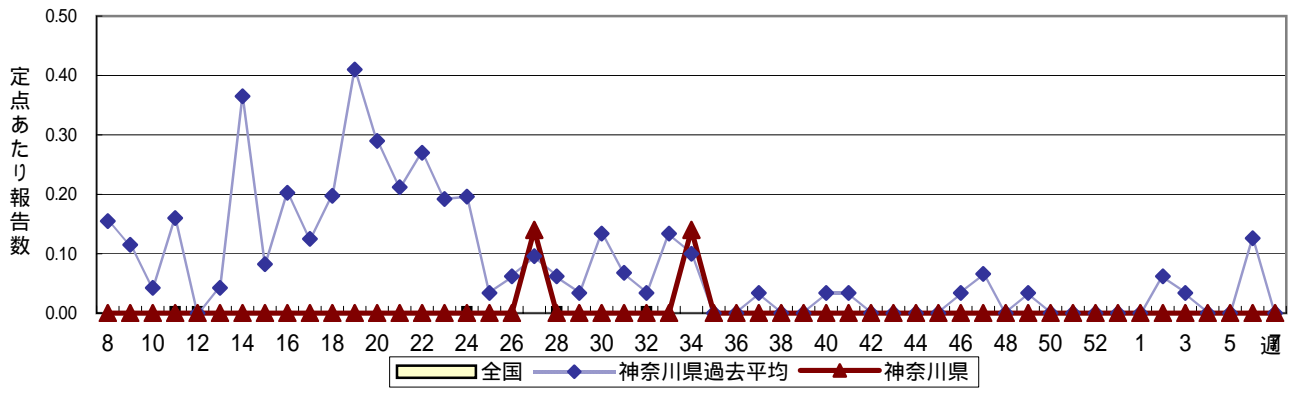


表1 罹患数・定点当り罹患数 疾病、政令市・保健所別 (その1)

集計対象:平成17年07週 (2月14日~2月20日)

神奈川県	インフルエンザ (高病原性鳥インフルエンザを除く)		咽頭結膜熱		A群溶血性レンサ球菌咽頭炎		感染性胃腸炎		水痘	
	罹患数	定点当り	罹患数	定点当り	罹患数	定点当り	罹患数	定点当り	罹患数	定点当り
全領域計	17,782	53.08	38	0.18	222	1.08	1,385	6.72	289	1.40
横浜市	6,725	48.38	13	0.15	62	0.74	472	5.62	94	1.12
川崎市	2,745	50.83	22	0.67	50	1.52	248	7.52	59	1.79
県域計 (横浜市、川崎市を除く)	8,312	58.54	3	0.03	110	1.24	665	7.47	136	1.53
横須賀市	952	59.50	-	-	13	1.30	29	2.90	35	3.50
平塚	576	52.36	-	-	3	0.43	33	4.71	6	0.86
鎌倉	369	36.90	-	-	1	0.17	32	5.33	3	0.50
藤沢	741	52.93	1	0.11	10	1.11	57	6.33	14	1.56
小田原	710	71.00	1	0.17	35	5.83	45	7.50	13	2.17
相模原市	1,277	63.85	-	-	10	0.77	171	13.15	23	1.77
三崎	101	33.67	1	0.50	1	0.50	15	7.50	1	0.50
厚木	1,156	68.00	-	-	5	0.45	102	9.27	15	1.36
足柄上	217	43.40	-	-	-	-	7	2.33	3	1.00
津久井	193	38.60	-	-	2	0.67	-	-	3	1.00
秦野	714	71.40	-	-	11	1.83	56	9.33	11	1.83
大和	618	56.18	-	-	15	2.14	76	10.86	4	0.57
茅ヶ崎	688	68.80	-	-	4	0.67	42	7.00	5	0.83

神奈川県	手足口病		伝染性紅斑		突発性発しん		百日咳		風しん	
	罹患数	定点当り	罹患数	定点当り	罹患数	定点当り	罹患数	定点当り	罹患数	定点当り
全領域計	34	0.17	51	0.25	123	0.60	-	-	-	-
横浜市	7	0.08	22	0.26	45	0.54	-	-	-	-
川崎市	4	0.12	7	0.21	21	0.64	-	-	-	-
県域計 (横浜市、川崎市を除く)	23	0.26	22	0.25	57	0.64	-	-	-	-
横須賀市	-	-	3	0.30	3	0.30	-	-	-	-
平塚	-	-	1	0.14	3	0.43	-	-	-	-
鎌倉	-	-	1	0.17	4	0.67	-	-	-	-
藤沢	2	0.22	3	0.33	15	1.67	-	-	-	-
小田原	-	-	11	1.83	9	1.50	-	-	-	-
相模原市	9	0.69	-	-	5	0.38	-	-	-	-
三崎	-	-	-	-	-	-	-	-	-	-
厚木	-	-	3	0.27	5	0.45	-	-	-	-
足柄上	-	-	-	-	1	0.33	-	-	-	-
津久井	-	-	-	-	-	-	-	-	-	-
秦野	1	0.17	-	-	5	0.83	-	-	-	-
大和	2	0.29	-	-	1	0.14	-	-	-	-
茅ヶ崎	9	1.50	-	-	6	1.00	-	-	-	-

神奈川県	ヘルパンギーナ		麻しん (成人麻しんを除く)		流行性耳下腺炎		急性出血性結膜炎		流行性角結膜炎	
	罹患数	定点当り	罹患数	定点当り	罹患数	定点当り	罹患数	定点当り	罹患数	定点当り
全領域計	3	0.01	1	0.00	143	0.69	1	0.02	37	0.88
横浜市	-	-	-	-	41	0.49	-	-	10	0.67
川崎市	-	-	-	-	22	0.67	-	-	6	0.86
県域計 (横浜市、川崎市を除く)	3	0.03	1	0.01	80	0.90	1	0.05	21	1.05
横須賀市	-	-	-	-	7	0.70	-	-	6	2.00
平塚	-	-	-	-	6	0.86	-	-	-	-
鎌倉	1	0.17	-	-	5	0.83	-	-	1	1.00
藤沢	-	-	-	-	9	1.00	-	-	1	0.50
小田原	-	-	-	-	3	0.50	-	-	-	-
相模原市	2	0.15	1	0.08	21	1.62	-	-	6	1.50
三崎	-	-	-	-	2	1.00	-	-	-	-
厚木	-	-	-	-	5	0.45	1	0.33	3	1.00
足柄上	-	-	-	-	-	-	-	-	-	-
津久井	-	-	-	-	5	1.67	-	-	-	-
秦野	-	-	-	-	6	1.00	-	-	4	4.00
大和	-	-	-	-	8	1.14	-	-	-	-
茅ヶ崎	-	-	-	-	3	0.50	-	-	-	-

表1 罹患数・定点当り罹患数 疾病、政令市・保健所別 (その2)

集計対象:平成17年07週 (2月14日~2月20日)

神奈川県	RSウイルス感染症		細菌性髄膜炎		無菌性髄膜炎		マイコプラズマ肺炎		クラミジア肺炎 (オウム病を除く)	
	罹患数	定点当り	罹患数	定点当り	罹患数	定点当り	罹患数	定点当り	罹患数	定点当り
全県域計	1	0.00	-	-	-	-	-	-	-	-
横浜市	-	-	-	-	-	-	-	-	-	-
川崎市	-	-	-	-	-	-	-	-	-	-
県域計 (横浜市、川崎市を除く)	1	0.01	-	-	-	-	-	-	-	-
横須賀市	-	-	-	-	-	-	-	-	-	-
平塚	-	-	-	-	-	-	-	-	-	-
鎌倉	-	-	-	-	-	-	-	-	-	-
藤沢	-	-	-	-	-	-	-	-	-	-
小田原	-	-	-	-	-	-	-	-	-	-
相模原市	-	-	-	-	-	-	-	-	-	-
三崎	-	-	-	-	-	-	-	-	-	-
厚木	1	0.09	-	-	-	-	-	-	-	-
足柄上	-	-	-	-	-	-	-	-	-	-
津久井	-	-	-	-	-	-	-	-	-	-
秦野	-	-	-	-	-	-	-	-	-	-
大和	-	-	-	-	-	-	-	-	-	-
茅ヶ崎	-	-	-	-	-	-	-	-	-	-

神奈川県	成人麻しん	
	罹患数	定点当り
全県域計	-	-
横浜市	-	-
川崎市	-	-
県域計 (横浜市、川崎市を除く)	-	-
横須賀市	-	-
平塚	-	-
鎌倉	-	-
藤沢	-	-
小田原	-	-
相模原市	-	-
三崎	-	-
厚木	-	-
足柄上	-	-
津久井	-	-
秦野	-	-
大和	-	-
茅ヶ崎	-	-

表2 罹患数・定点当り罹患数、年齢・疾病別 (その2)

集計対象:平成17年07週 (2月14日~2月20日)

*県域(横浜市、川崎市を除く)

神奈川県男女合計		項目	9	10-14	15-19	20-29	30-39	40-49	50-59	60-69	70-79	80歳以上
インフルエンザ (高病原性鳥インフルエンザを除く)	全国	罹患数	9,206	19,363	3,341	11,697	18,599	10,582	7,153	3,896	2,055	1,114
		定点当り	1.96	4.11	0.71	2.49	3.95	2.25	1.52	0.83	0.44	0.24
	県域	罹患数	377	792	158	543	908	475	307	223	104	63
		定点当り	2.65	5.58	1.11	3.82	6.39	3.35	2.16	1.57	0.73	0.44

神奈川県男女合計		項目	9	10-14	15-19	20歳以上
咽頭結膜熱	全国	罹患数	15	21	7	12
		定点当り	0.00	0.01	0.00	0.00
	県域	罹患数	-	-	-	-
		定点当り	-	-	-	-
A群溶血性レンサ球菌咽頭炎	全国	罹患数	203	378	26	209
		定点当り	0.07	0.12	0.01	0.07
	県域	罹患数	4	4	1	5
		定点当り	0.04	0.04	0.01	0.06
感染性胃腸炎	全国	罹患数	919	2,280	455	2,334
		定点当り	0.30	0.75	0.15	0.76
	県域	罹患数	17	52	22	91
		定点当り	0.19	0.58	0.25	1.02
水痘	全国	罹患数	53	71	7	36
		定点当り	0.02	0.02	0.00	0.01
	県域	罹患数	1	6	-	2
		定点当り	0.01	0.07	-	0.02
手足口病	全国	罹患数	5	6	-	1
		定点当り	0.00	0.00	-	0.00
	県域	罹患数	-	1	-	-
		定点当り	-	0.01	-	-
伝染性紅斑	全国	罹患数	33	48	1	10
		定点当り	0.01	0.02	0.00	0.00
	県域	罹患数	1	1	-	-
		定点当り	0.01	0.01	-	-
突発性発しん	全国	罹患数	-	1	-	-
		定点当り	-	0.00	-	-
	県域	罹患数	-	-	-	-
		定点当り	-	-	-	-
百日咳	全国	罹患数	-	1	-	2
		定点当り	-	0.00	-	0.00
	県域	罹患数	-	-	-	-
		定点当り	-	-	-	-
風しん	全国	罹患数	2	1	-	5
		定点当り	0.00	0.00	-	0.00
	県域	罹患数	-	-	-	-
		定点当り	-	-	-	-
ヘルパンギーナ	全国	罹患数	2	3	-	5
		定点当り	0.00	0.00	-	0.00
	県域	罹患数	-	-	-	-
		定点当り	-	-	-	-
麻しん (成人麻しんを除く)	全国	罹患数	-	1	-	-
		定点当り	-	0.00	-	-
	県域	罹患数	-	-	-	-
		定点当り	-	-	-	-
流行性耳下腺炎	全国	罹患数	99	166	12	39
		定点当り	0.03	0.05	0.00	0.01
	県域	罹患数	5	10	1	-
		定点当り	0.06	0.11	0.01	-
RSウイルス感染症	全国	罹患数	-	-	-	-
	県域	定点当り	-	-	-	-

神奈川県男女合計		項目	9	10-14	15-19	20-29	30-39	40-49	50-59	60-69	70歳以上
急性出血性結膜炎	全国	罹患数	-	-	-	2	5	-	2	-	1
		定点当り	-	-	-	0.00	0.01	-	0.00	-	0.00
	県域	罹患数	-	-	-	-	-	-	-	-	1
		定点当り	-	-	-	-	-	-	-	-	0.05
流行性角結膜炎	全国	罹患数	3	18	15	72	106	46	45	28	26
		定点当り	0.00	0.03	0.02	0.11	0.17	0.07	0.07	0.04	0.04
	県域	罹患数	-	-	-	2	6	3	4	2	-
		定点当り	-	-	-	0.10	0.30	0.15	0.20	0.10	-

神奈川県男女合計		項目	45-49	50-54	55-59	60-64	65-69	70歳以上
細菌性髄膜炎	全国	罹患数	-	-	-	-	1	-
		定点当り	-	-	-	-	0.00	-
	県域	罹患数	-	-	-	-	-	-
		定点当り	-	-	-	-	-	-
無菌性髄膜炎	全国	罹患数	-	-	-	1	-	1
		定点当り	-	-	-	0.00	-	0.00
	県域	罹患数	-	-	-	-	-	-
		定点当り	-	-	-	-	-	-
マイコプラズマ肺炎	全国	罹患数	2	-	-	1	-	2
		定点当り	0.00	-	-	0.00	-	0.00
	県域	罹患数	-	-	-	-	-	-
		定点当り	-	-	-	-	-	-
クラミジア肺炎 (オウム病を除く)	全国	罹患数	-	-	-	-	-	6
		定点当り	-	-	-	-	-	0.01
	県域	罹患数	-	-	-	-	-	-
		定点当り	-	-	-	-	-	-
成人麻しん	全国	罹患数	-	-	-	-	-	-
		定点当り	-	-	-	-	-	-
	県域	罹患数	-	-	-	-	-	-
		定点当り	-	-	-	-	-	-

表3 罹患数・定点当り罹患数、週・疾病別

集計対象:平成17年07週 (2月14日~2月20日)

*罹患数(横浜市、川崎市を除く)

神奈川県男女合計		項目	5週前	4週前	3週前	2週前	1週前	今週
インフルエンザ (高病原性鳥インフルエンザを除く)	罹患数	106	526	1,781	3,729	6,832	8,312	
	定点当り	0.75	3.70	12.54	26.26	48.11	58.54	
咽頭結膜熱	罹患数	8	4	3	6	1	3	
	定点当り	0.09	0.04	0.03	0.07	0.01	0.03	
A群溶血性レンサ球菌咽頭炎	罹患数	56	97	121	97	93	110	
	定点当り	0.63	1.09	1.36	1.09	1.04	1.24	
感染性胃腸炎	罹患数	1,131	1,138	1,021	831	698	665	
	定点当り	12.71	12.79	11.47	9.34	7.84	7.47	
水痘	罹患数	174	147	146	148	137	136	
	定点当り	1.96	1.65	1.64	1.66	1.54	1.53	
手足口病	罹患数	13	12	7	5	7	23	
	定点当り	0.15	0.13	0.08	0.06	0.08	0.26	
伝染性紅斑	罹患数	35	33	24	28	22	22	
	定点当り	0.39	0.37	0.27	0.31	0.25	0.25	
突発性発しん	罹患数	62	79	76	70	43	57	
	定点当り	0.70	0.89	0.85	0.79	0.48	0.64	
百日咳	罹患数	-	-	1	1	-	-	
	定点当り	-	-	0.01	0.01	-	-	
風しん	罹患数	-	-	1	-	-	-	
	定点当り	-	-	0.01	-	-	-	
ヘルパンギーナ	罹患数	1	2	-	1	2	3	
	定点当り	0.01	0.02	-	0.01	0.02	0.03	
麻しん (成人麻しんを除く)	罹患数	1	-	-	-	1	1	
	定点当り	0.01	-	-	-	0.01	0.01	
流行性耳下腺炎	罹患数	125	95	105	84	78	80	
	定点当り	1.40	1.07	1.18	0.94	0.88	0.90	
急性出血性結膜炎	罹患数	-	1	-	1	1	1	
	定点当り	-	0.05	-	0.05	0.05	0.05	
流行性角結膜炎	罹患数	24	20	8	17	23	21	
	定点当り	1.20	1.00	0.40	0.85	1.15	1.05	
RSウイルス感染症	罹患数	3	8	-	6	3	1	
	定点当り	0.03	0.09	-	0.07	0.03	0.01	
細菌性髄膜炎	罹患数	-	-	-	-	-	-	
	定点当り	-	-	-	-	-	-	
無菌性髄膜炎	罹患数	-	-	-	-	-	-	
	定点当り	-	-	-	-	-	-	
マイコプラズマ肺炎	罹患数	-	-	-	-	-	-	
	定点当り	-	-	-	-	-	-	
クラミジア肺炎 (オウム病を除く)	罹患数	-	-	-	-	-	-	
	定点当り	-	-	-	-	-	-	
成人麻しん	罹患数	-	-	-	-	-	-	
	定点当り	-	-	-	-	-	-	