



平成17年2月18日

## 神奈川県感染症発生情報（週報）

<http://www.eiken.pref.kanagawa.jp/>

平成17年・6週( 2月7日～ 2月13日)

### 感染症情報センターからのお知らせ(衛生研究所ホームページより)

- ・ 神奈川県衛生部より「花粉症に対する緊急アピール」が出されました。(2005.2.9掲載)

### 全数把握対象疾患(横浜市、川崎市域は除く)

- 1類感染症...報告なし。
- 2類感染症...細菌性赤痢の報告が、三崎保健所管内から1例(30歳代、女性)あった。
- 3類感染症...腸管出血性大腸菌感染症の報告が、相模原市保健所管内から1例(30歳代、女性)あった。
- 4類感染症...オウム病の報告が、厚木保健所管内から1例あった。
- 5類感染症...後天性免疫不全症候群の報告が、大和保健所管内から1例、ジアルジア症の報告が、相模原市保健所管内から1例あった。

### 定点把握対象疾患(横浜市、川崎市域は除く)

- 5類感染症...インフルエンザが県域全体で急増している。  
先週は県域の定点あたり26.26だったが、今週は48.11と2倍近い報告があった。特に茅ヶ崎(68.30)、秦野(56.50)、相模原(55.55)、厚木(52.76)、小田原保健所管内(50.60)では定点あたり50を越す大きな流行となっている。

### 神奈川県感染症情報センター

(神奈川県衛生研究所 企画情報部 衛生情報課)

TEL:0467-83-4400(代表)(内線 2104・2112)

FAX:0467-89-5211(企画情報部)

TEL・FAX:0467-89-5213(感染症情報センター)

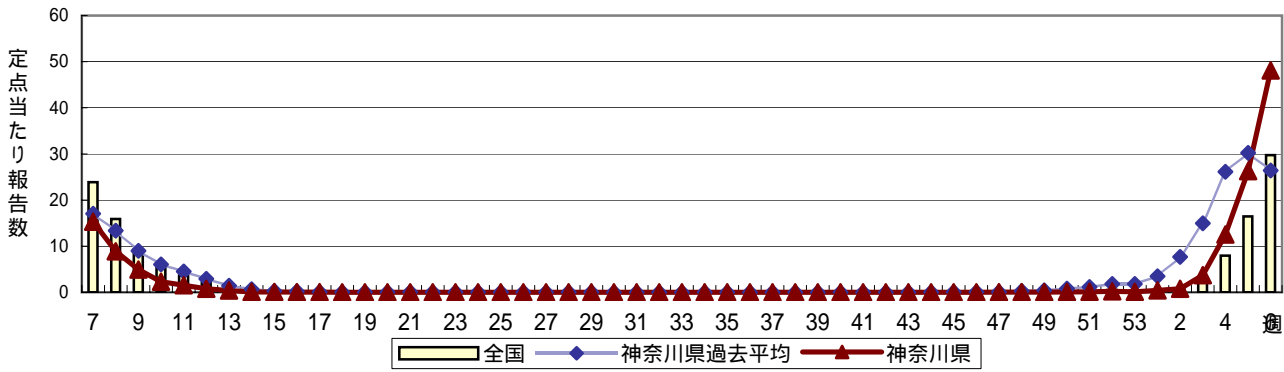
URL : [http://www.eiken.pref.kanagawa.jp/003\\_center/03\\_center\\_main.htm](http://www.eiken.pref.kanagawa.jp/003_center/03_center_main.htm)

E-MAIL : [IDSC.463@pref.kanagawa.jp](mailto:IDSC.463@pref.kanagawa.jp)

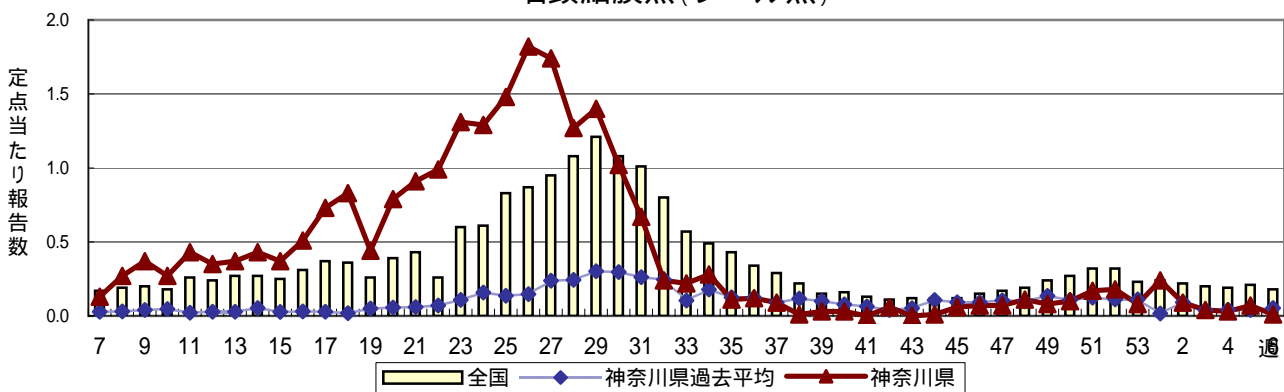
# 感染症発生動向調査 定点当たり報告数 時系列グラフ(週報対象疾患)

疾患名の明朝体括弧書きは、一般的に使われている名称であり、正式名称ではありません  
 神奈川県は、横浜市、川崎市を除く神奈川県内のデータです

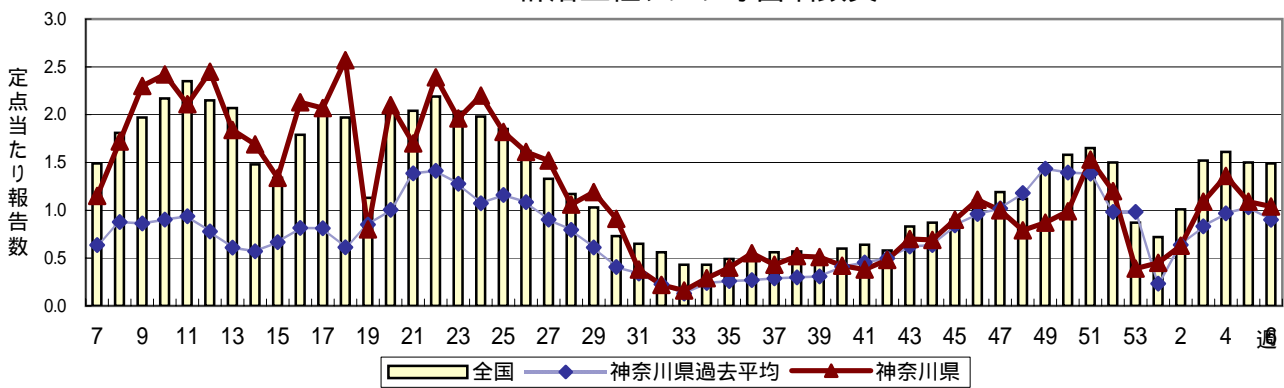
## インフルエンザ(高病原性鳥インフルエンザを除く)



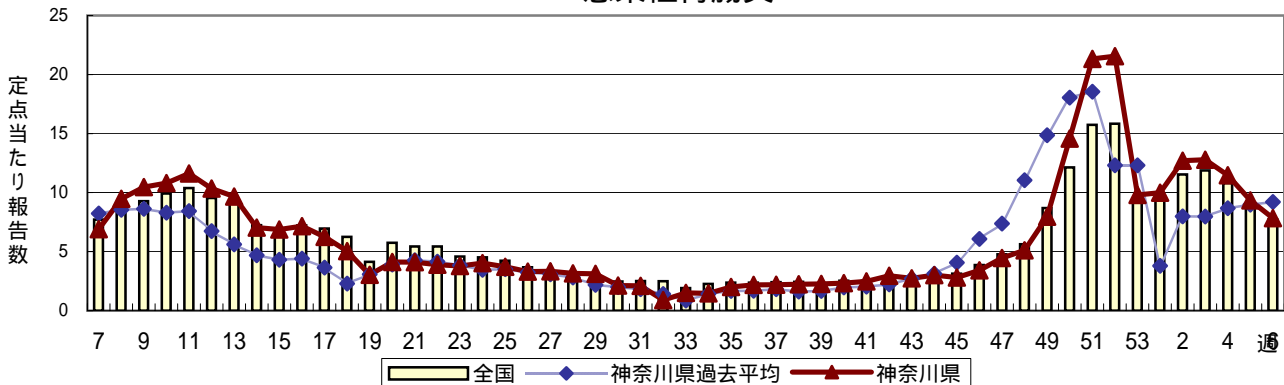
## 咽頭結膜熱(プール熱)



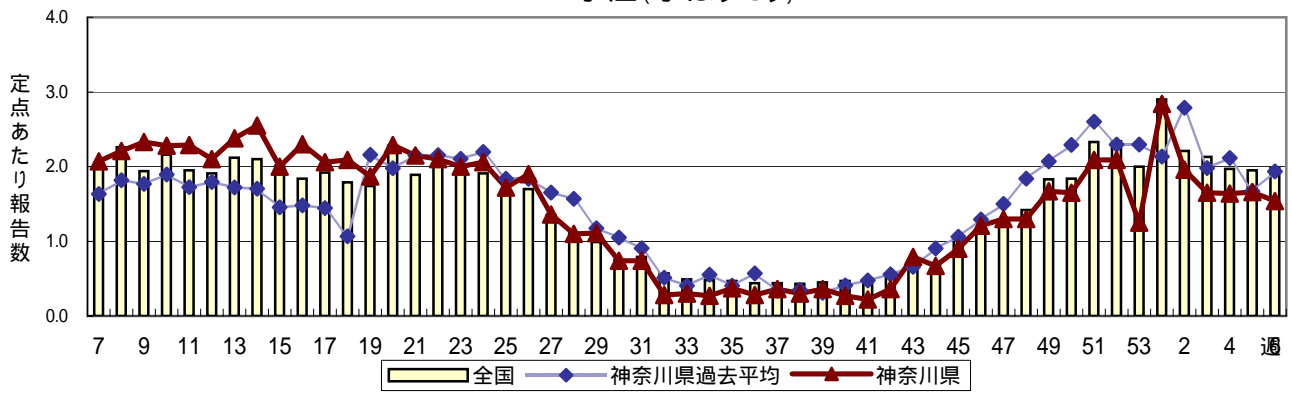
## A群溶血性レンサ球菌咽頭炎



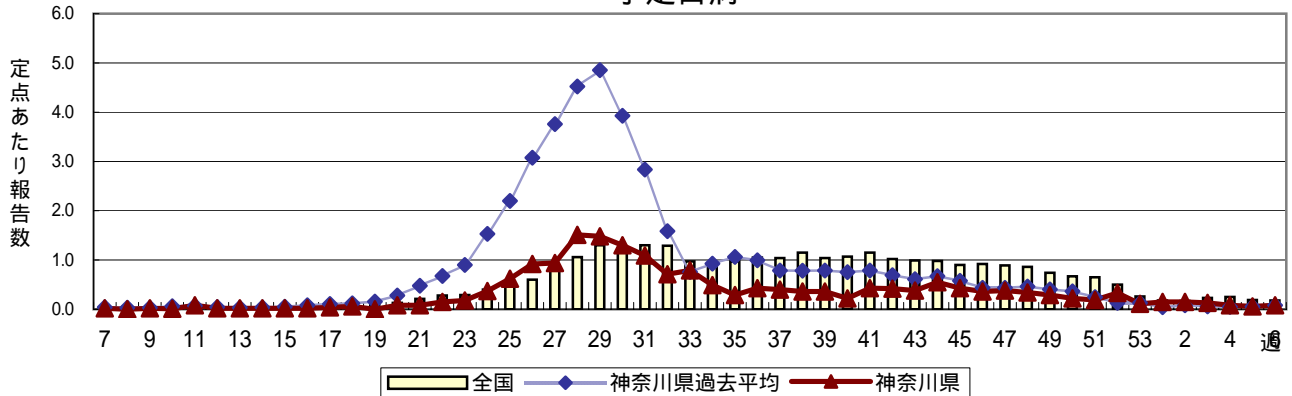
## 感染性胃腸炎



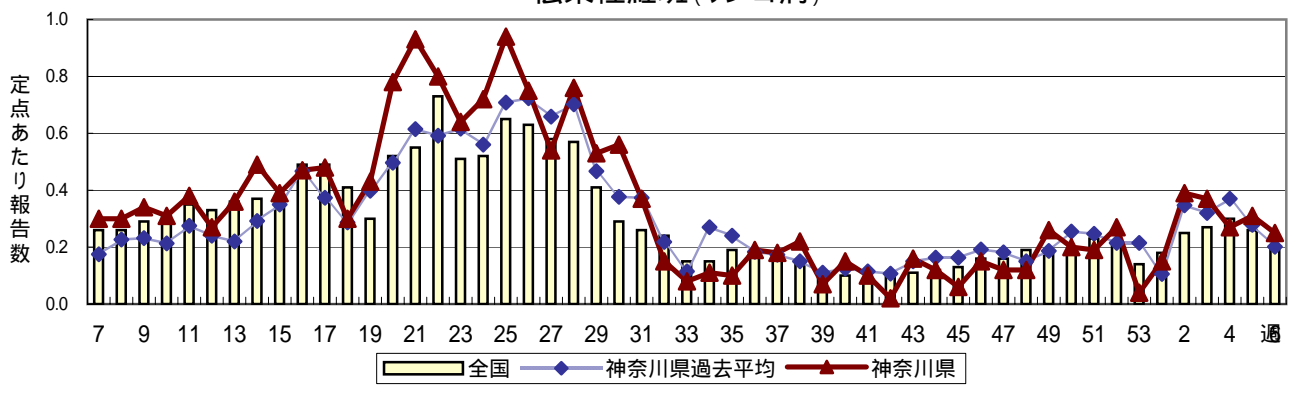
### 水痘(水ぼうそう)



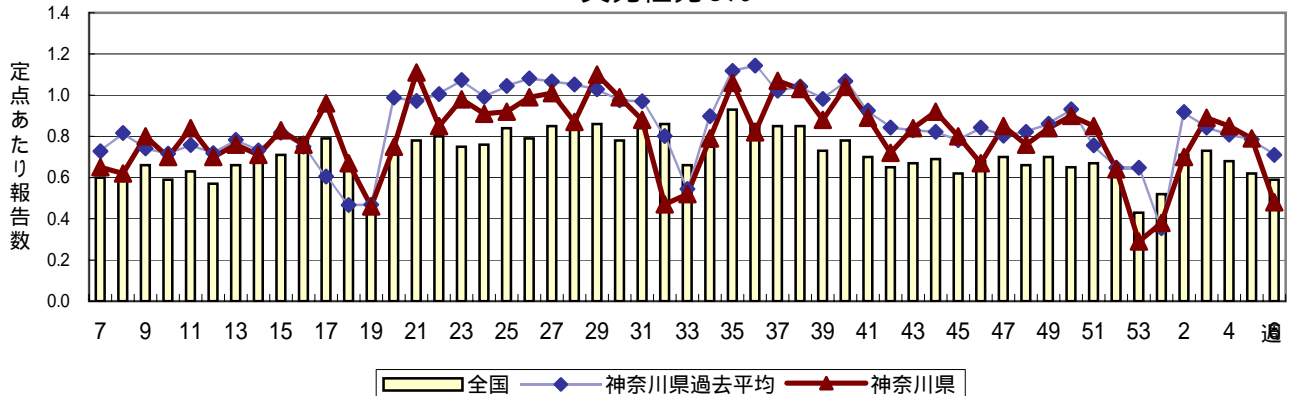
### 手足口病

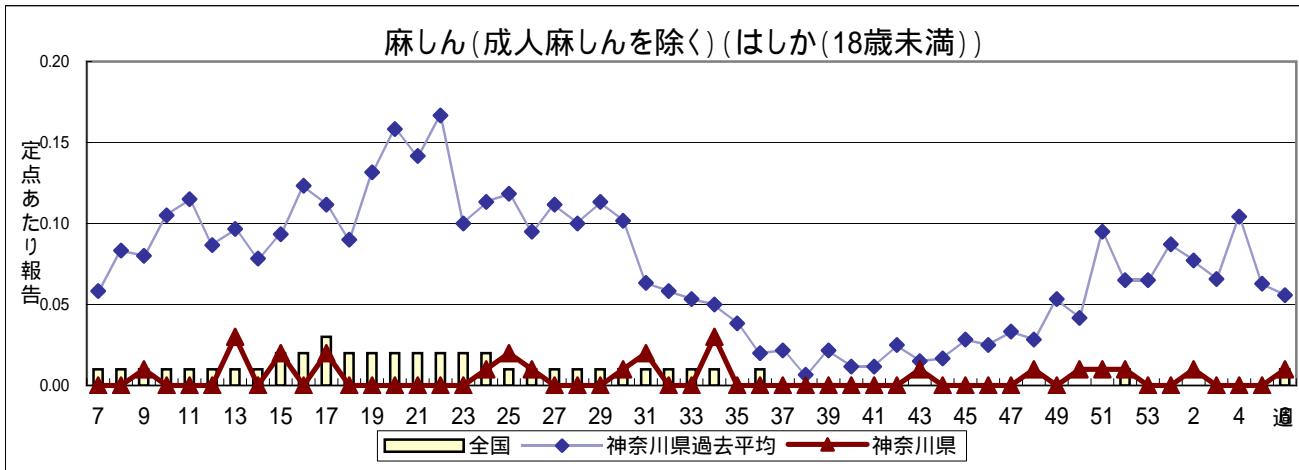
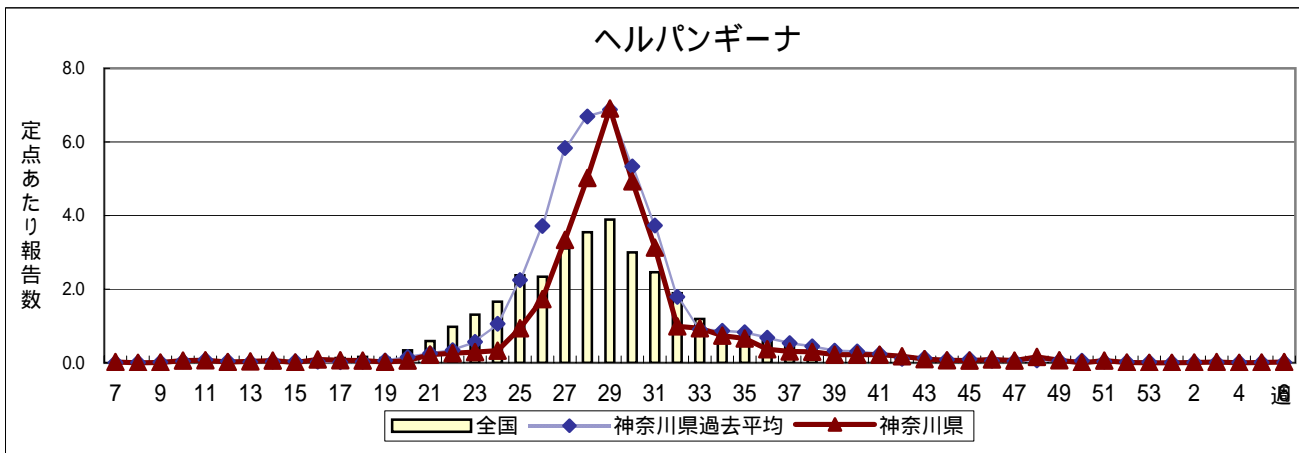
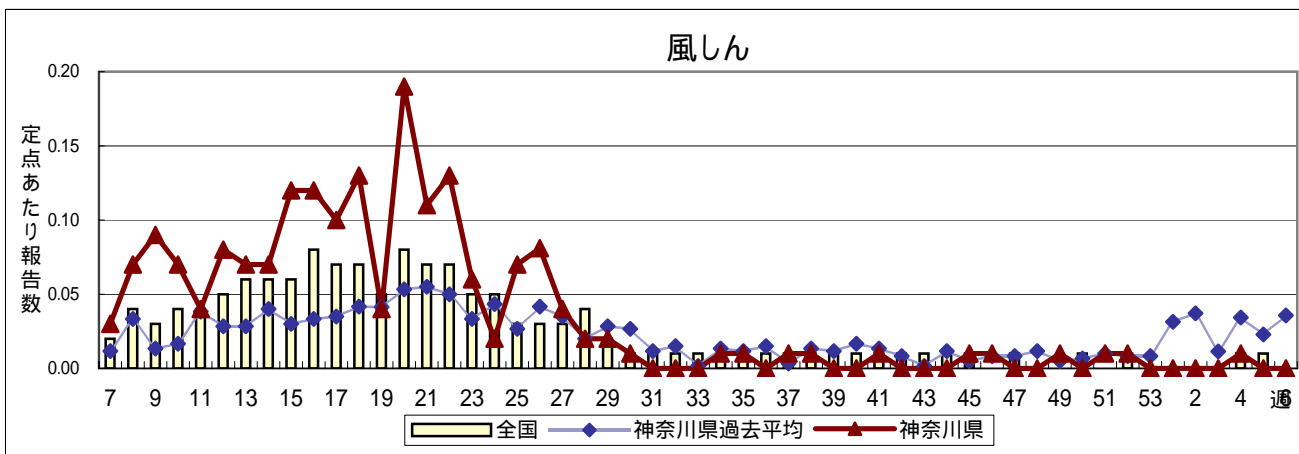
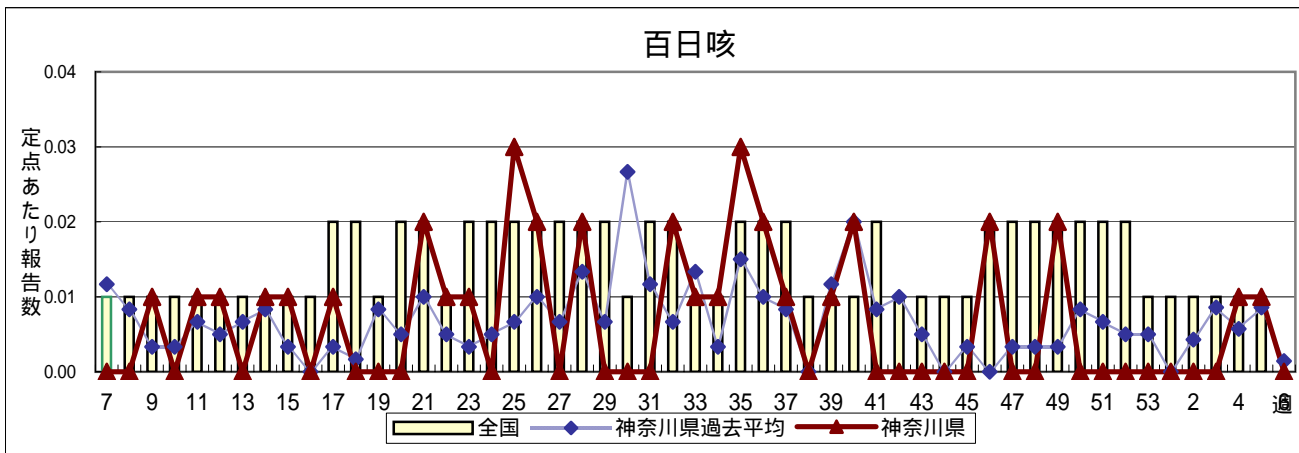


### 伝染性紅斑(リンゴ病)

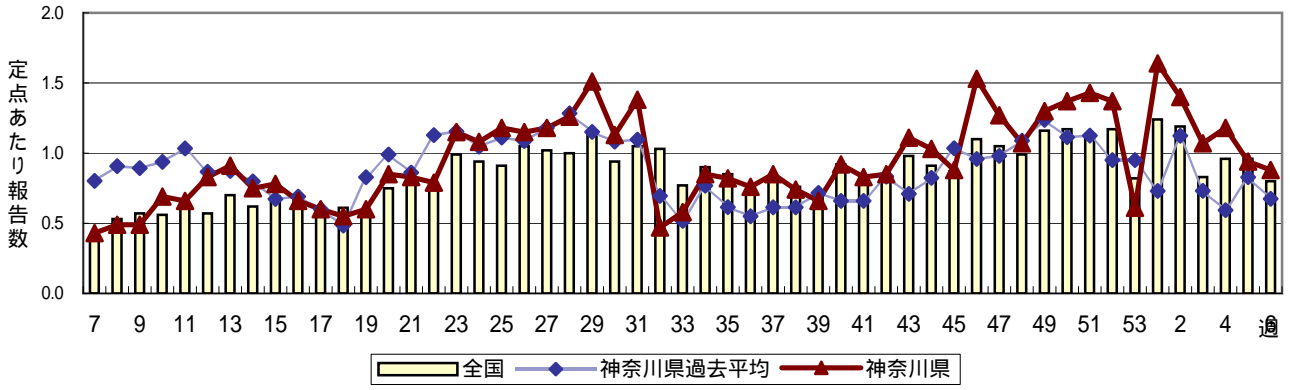


### 突発性発しん

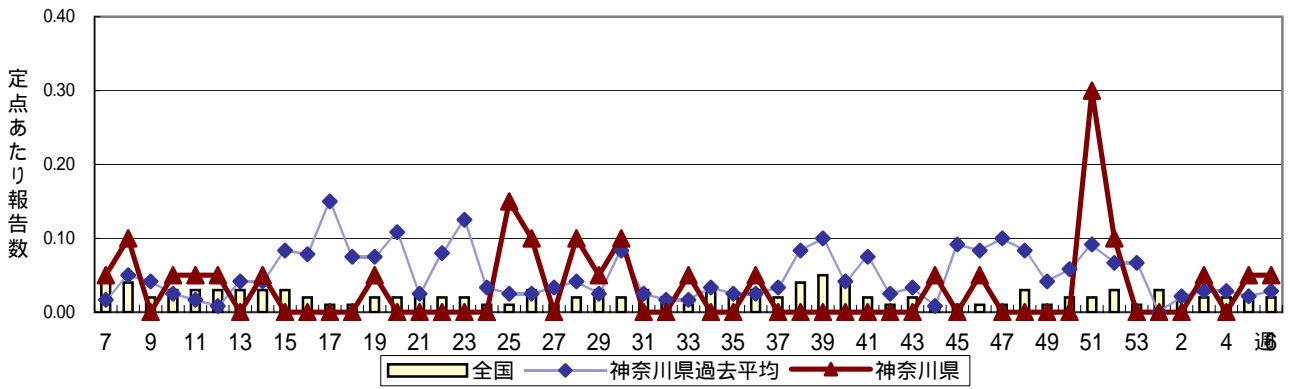




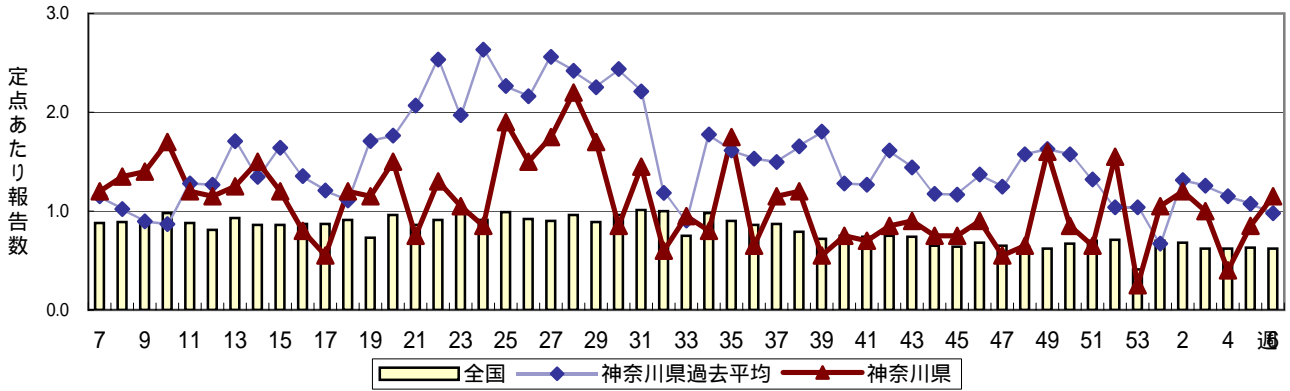
流行性耳下腺炎(おたふくかぜ)



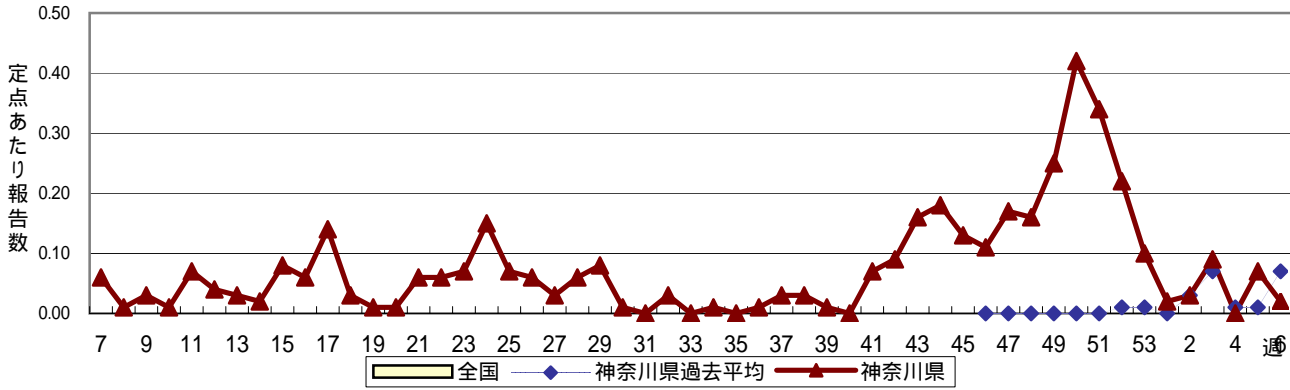
急性出血性結膜炎



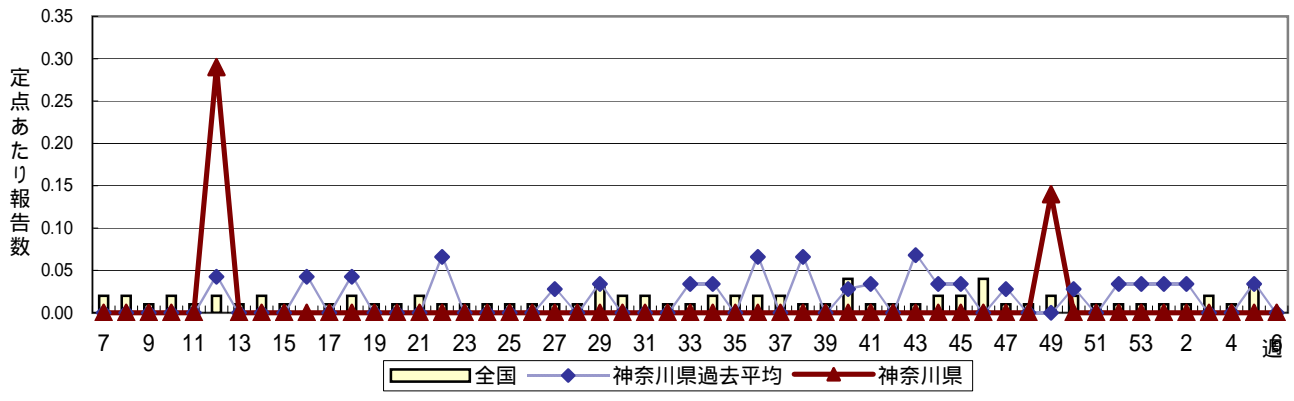
流行性角結膜炎



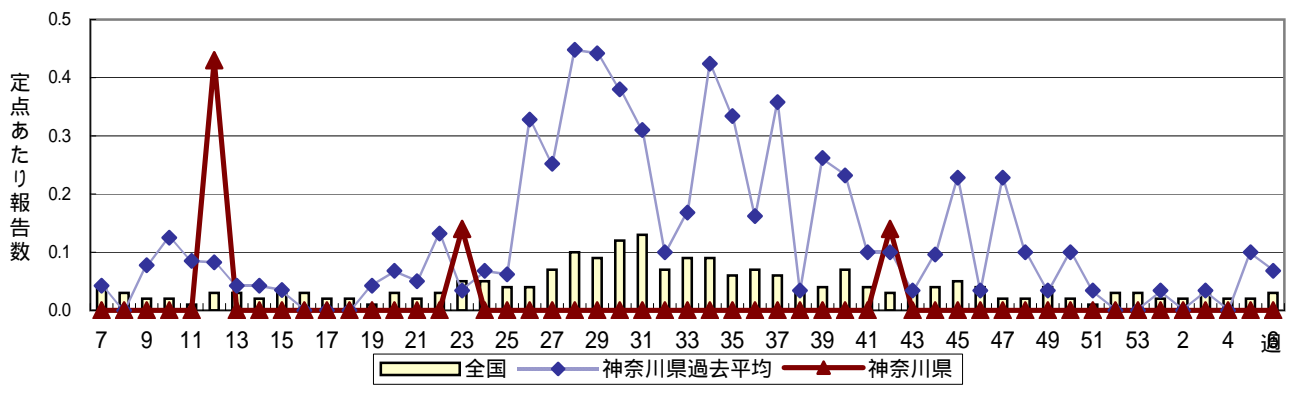
RSウイルス感染症



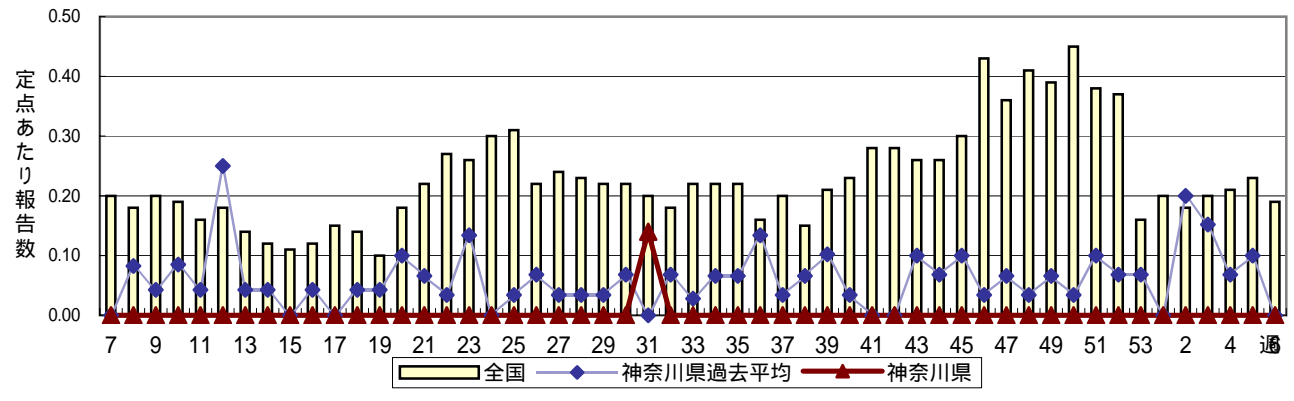
### 細菌性髄膜炎



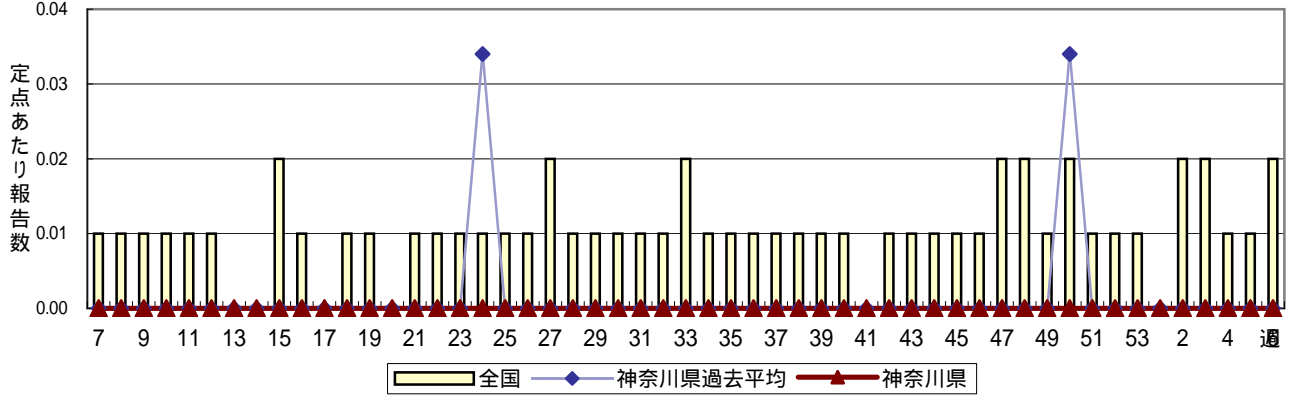
### 無菌性髄膜炎



### マイコプラズマ肺炎



### クラミジア肺炎(オウム病を除く)



# 成人麻しん(はしか(18歳以上))

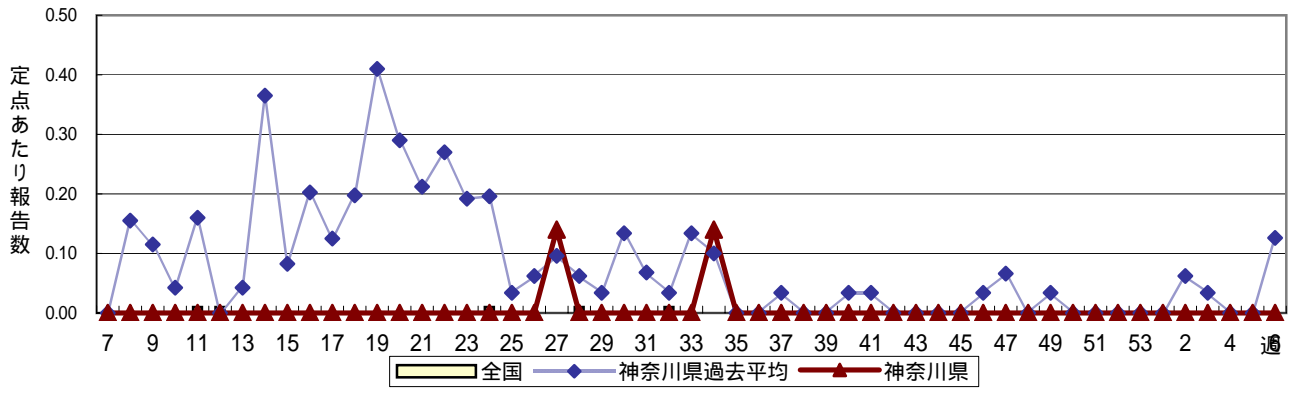


表1 罹患数・定点当り罹患数 疾病、政令市・保健所別 (その1)

集計対象:平成17年06週 ( 2月7日~2月13日 )

神奈川県	インフルエンザ (高病原性鳥インフルエンザを除く)		咽頭結膜熱		A群溶血性レンサ球菌咽頭炎		感染性胃腸炎		水痘	
	罹患数	定点当り	罹患数	定点当り	罹患数	定点当り	罹患数	定点当り	罹患数	定点当り
全領域計	15,378	45.90	43	0.21	230	1.12	1,405	6.82	308	1.50
横浜市	5,990	43.09	12	0.14	66	0.79	463	5.51	110	1.31
川崎市	2,556	48.23	30	0.91	71	2.15	244	7.39	61	1.85
県域計 (横浜市、川崎市を除く)	6,832	48.11	1	0.01	93	1.04	698	7.84	137	1.54
横須賀市	789	49.31	-	-	26	2.60	22	2.20	9	0.90
平塚	429	39.00	-	-	-	-	26	3.71	3	0.43
鎌倉	338	33.80	-	-	7	1.17	44	7.33	4	0.67
藤沢	626	44.71	-	-	3	0.33	48	5.33	21	2.33
小田原	506	50.60	1	0.17	21	3.50	52	8.67	7	1.17
相模原市	1,111	55.55	-	-	9	0.69	169	13.00	31	2.38
三崎	46	15.33	-	-	2	1.00	12	6.00	6	3.00
厚木	897	52.76	-	-	6	0.55	113	10.27	26	2.36
足柄上	158	31.60	-	-	1	0.33	6	2.00	-	-
津久井	215	43.00	-	-	-	-	-	-	1	0.33
秦野	565	56.50	-	-	8	1.33	80	13.33	14	2.33
大和	469	42.64	-	-	7	1.00	54	7.71	3	0.43
茅ヶ崎	683	68.30	-	-	3	0.50	72	12.00	12	2.00

神奈川県	手足口病		伝染性紅斑		突発性発しん		百日咳		風しん	
	罹患数	定点当り	罹患数	定点当り	罹患数	定点当り	罹患数	定点当り	罹患数	定点当り
全領域計	30	0.15	45	0.22	128	0.62	-	-	1	0.00
横浜市	20	0.24	18	0.21	55	0.65	-	-	1	0.01
川崎市	3	0.09	5	0.15	30	0.91	-	-	-	-
県域計 (横浜市、川崎市を除く)	7	0.08	22	0.25	43	0.48	-	-	-	-
横須賀市	-	-	2	0.20	3	0.30	-	-	-	-
平塚	-	-	2	0.29	2	0.29	-	-	-	-
鎌倉	1	0.17	-	-	1	0.17	-	-	-	-
藤沢	-	-	4	0.44	11	1.22	-	-	-	-
小田原	-	-	8	1.33	4	0.67	-	-	-	-
相模原市	4	0.31	1	0.08	8	0.62	-	-	-	-
三崎	-	-	2	1.00	-	-	-	-	-	-
厚木	-	-	-	-	7	0.64	-	-	-	-
足柄上	-	-	1	0.33	4	1.33	-	-	-	-
津久井	-	-	-	-	1	0.33	-	-	-	-
秦野	-	-	2	0.33	-	-	-	-	-	-
大和	-	-	-	-	2	0.29	-	-	-	-
茅ヶ崎	2	0.33	-	-	-	-	-	-	-	-

神奈川県	ヘルパンギーナ		麻しん (成人麻しんを除く)		流行性耳下腺炎		急性出血性結膜炎		流行性角結膜炎	
	罹患数	定点当り	罹患数	定点当り	罹患数	定点当り	罹患数	定点当り	罹患数	定点当り
全領域計	3	0.01	3	0.01	139	0.67	1	0.02	35	0.83
横浜市	-	-	1	0.01	34	0.40	-	-	5	0.33
川崎市	1	0.03	1	0.03	27	0.82	-	-	7	1.00
県域計 (横浜市、川崎市を除く)	2	0.02	1	0.01	78	0.88	1	0.05	23	1.15
横須賀市	-	-	-	-	14	1.40	-	-	8	2.67
平塚	-	-	-	-	1	0.14	-	-	1	0.50
鎌倉	-	-	-	-	3	0.50	-	-	1	1.00
藤沢	-	-	1	0.11	7	0.78	-	-	4	2.00
小田原	2	0.33	-	-	-	-	-	-	-	-
相模原市	-	-	-	-	15	1.15	-	-	3	0.75
三崎	-	-	-	-	2	1.00	-	-	-	-
厚木	-	-	-	-	10	0.91	-	-	4	1.33
足柄上	-	-	-	-	-	-	-	-	-	-
津久井	-	-	-	-	6	2.00	-	-	-	-
秦野	-	-	-	-	8	1.33	-	-	2	2.00
大和	-	-	-	-	7	1.00	1	0.50	-	-
茅ヶ崎	-	-	-	-	5	0.83	-	-	-	-



表1 罹患数・定点当り罹患数 疾病、政令市・保健所別 (その2)

集計対象:平成17年06週 ( 2月7日~2月13日 )

神奈川県	RSウイルス感染症		細菌性髄膜炎		無菌性髄膜炎		マイコプラズマ肺炎		クラミジア肺炎 (オウム病を除く)	
	罹患数	定点当り	罹患数	定点当り	罹患数	定点当り	罹患数	定点当り	罹患数	定点当り
全県域計	4	0.02	-	-	-	-	-	-	-	-
横浜市	1	0.01	-	-	-	-	-	-	-	-
川崎市	-	-	-	-	-	-	-	-	-	-
県域計 (横浜市、川崎市を除く)	3	0.03	-	-	-	-	-	-	-	-
横須賀市	2	0.20	-	-	-	-	-	-	-	-
平塚	-	-	-	-	-	-	-	-	-	-
鎌倉	-	-	-	-	-	-	-	-	-	-
藤沢	-	-	-	-	-	-	-	-	-	-
小田原	-	-	-	-	-	-	-	-	-	-
相模原市	-	-	-	-	-	-	-	-	-	-
三崎	-	-	-	-	-	-	-	-	-	-
厚木	1	0.09	-	-	-	-	-	-	-	-
足柄上	-	-	-	-	-	-	-	-	-	-
津久井	-	-	-	-	-	-	-	-	-	-
秦野	-	-	-	-	-	-	-	-	-	-
大和	-	-	-	-	-	-	-	-	-	-
茅ヶ崎	-	-	-	-	-	-	-	-	-	-

神奈川県	成人麻しん	
	罹患数	定点当り
全県域計	-	-
横浜市	-	-
川崎市	-	-
県域計 (横浜市、川崎市を除く)	-	-
横須賀市	-	-
平塚	-	-
鎌倉	-	-
藤沢	-	-
小田原	-	-
相模原市	-	-
三崎	-	-
厚木	-	-
足柄上	-	-
津久井	-	-
秦野	-	-
大和	-	-
茅ヶ崎	-	-



表2 罹患数・定点当り罹患数、年齢・疾病別 (その2)

集計対象:平成17年06週 ( 2月7日~2月13日 )

\*県域(横浜市、川崎市を除く)

神奈川県男女合計		項目	9	10-14	15-19	20-29	30-39	40-49	50-59	60-69	70-79	80歳以上
インフルエンザ (高病原性鳥インフルエンザを除く)	全国	罹患数	7,272	14,660	2,160	7,484	12,727	7,194	4,336	2,315	1,080	628
		定点当り	1.55	3.12	0.46	1.59	2.71	1.53	0.92	0.49	0.23	0.13
	県域	罹患数	321	737	105	409	721	406	239	142	61	44
		定点当り	2.26	5.19	0.74	2.88	5.08	2.86	1.68	1.00	0.43	0.31

神奈川県男女合計		項目	9	10-14	15-19	20歳以上
咽頭結膜熱	全国	罹患数	4	9	2	9
		定点当り	0.00	0.00	0.00	0.00
	県域	罹患数	1	-	-	-
		定点当り	0.01	-	-	-
A群溶血性レンサ球菌咽頭炎	全国	罹患数	207	347	33	200
		定点当り	0.07	0.11	0.01	0.07
	県域	罹患数	5	6	2	6
		定点当り	0.06	0.07	0.02	0.07
感染性胃腸炎	全国	罹患数	959	2,282	461	2,504
		定点当り	0.31	0.75	0.15	0.82
	県域	罹患数	24	57	13	94
		定点当り	0.27	0.64	0.15	1.06
水痘	全国	罹患数	46	68	6	28
		定点当り	0.02	0.02	0.00	0.01
	県域	罹患数	1	2	-	-
		定点当り	0.01	0.02	-	-
手足口病	全国	罹患数	3	7	1	3
		定点当り	0.00	0.00	0.00	0.00
	県域	罹患数	-	-	-	-
		定点当り	-	-	-	-
伝染性紅斑	全国	罹患数	32	46	-	10
		定点当り	0.01	0.02	-	0.00
	県域	罹患数	1	1	-	-
		定点当り	0.01	0.01	-	-
突発性発しん	全国	罹患数	1	-	-	-
		定点当り	0.00	-	-	-
	県域	罹患数	-	-	-	-
		定点当り	-	-	-	-
百日咳	全国	罹患数	-	-	-	3
		定点当り	-	-	-	0.00
	県域	罹患数	-	-	-	-
		定点当り	-	-	-	-
風しん	全国	罹患数	3	1	1	1
		定点当り	0.00	0.00	0.00	0.00
	県域	罹患数	-	-	-	-
		定点当り	-	-	-	-
ヘルパンギーナ	全国	罹患数	3	2	-	1
		定点当り	0.00	0.00	-	0.00
	県域	罹患数	-	-	-	-
		定点当り	-	-	-	-
麻しん (成人麻しんを除く)	全国	罹患数	-	-	-	1
		定点当り	-	-	-	0.00
	県域	罹患数	-	-	-	-
		定点当り	-	-	-	-
流行性耳下腺炎	全国	罹患数	80	115	19	29
		定点当り	0.03	0.04	0.01	0.01
	県域	罹患数	3	2	1	1
		定点当り	0.03	0.02	0.01	0.01
RSウイルス感染症	県域	罹患数	-	-	-	-
	定点当り	-	-	-	-	

神奈川県男女合計		項目	9	10-14	15-19	20-29	30-39	40-49	50-59	60-69	70歳以上
	全国	罹患数	-	-	1	4	5	-	2	1	-
		定点当り	-	-	0.00	0.01	0.01	-	0.00	0.00	-
	県域	罹患数	-	-	-	-	1	-	-	-	-
		定点当り	-	-	-	-	0.05	-	-	-	-
流行性角結膜炎	全国	罹患数	2	11	19	86	94	46	30	34	13
		定点当り	0.00	0.02	0.03	0.13	0.15	0.07	0.05	0.05	0.02
	県域	罹患数	-	-	1	5	5	4	1	2	2
		定点当り	-	-	0.05	0.25	0.25	0.20	0.05	0.10	0.10

神奈川県男女合計		項目	45-49	50-54	55-59	60-64	65-69	70歳以上
細菌性髄膜炎	全国	罹患数	-	-	1	-	-	-
		定点当り	-	-	0.00	-	-	-
	県域	罹患数	-	-	-	-	-	-
		定点当り	-	-	-	-	-	-
無菌性髄膜炎	全国	罹患数	-	-	-	-	1	
		定点当り	-	-	-	-	0.00	
	県域	罹患数	-	-	-	-	-	
		定点当り	-	-	-	-	-	
マイコプラズマ肺炎	全国	罹患数	-	-	2	-	1	
		定点当り	-	-	0.00	-	0.00	
	県域	罹患数	-	-	-	-	-	
		定点当り	-	-	-	-	-	
クラミジア肺炎 (オウム病を除く)	全国	罹患数	-	-	1	1	3	
		定点当り	-	-	0.00	0.00	0.01	
	県域	罹患数	-	-	-	-	-	
		定点当り	-	-	-	-	-	
成人麻しん	全国	罹患数	-	-	-	-	-	
		定点当り	-	-	-	-	-	
	県域	罹患数	-	-	-	-	-	
		定点当り	-	-	-	-	-	

表3 罹患数・定点当り罹患数、週・疾病別

集計対象:平成17年06週 ( 2月7日~2月13日 )

\*罹患数(横浜市、川崎市を除く)

神奈川県域男女合計		項目	5週前	4週前	3週前	2週前	1週前	今週
インフルエンザ (高病原性鳥インフルエンザを除く)	罹患数	58	106	526	1,781	3,729	6,832	
	定点当り	0.41	0.75	3.70	12.54	26.26	48.11	
咽頭結膜熱	罹患数	21	8	4	3	6	1	
	定点当り	0.24	0.09	0.04	0.03	0.07	0.01	
A群溶血性レンサ球菌咽頭炎	罹患数	40	56	97	121	97	93	
	定点当り	0.45	0.63	1.09	1.36	1.09	1.04	
感染性胃腸炎	罹患数	889	1,131	1,138	1,021	831	698	
	定点当り	9.99	12.71	12.79	11.47	9.34	7.84	
水痘	罹患数	253	174	147	146	148	137	
	定点当り	2.84	1.96	1.65	1.64	1.66	1.54	
手足口病	罹患数	13	13	12	7	5	7	
	定点当り	0.15	0.15	0.13	0.08	0.06	0.08	
伝染性紅斑	罹患数	13	35	33	24	28	22	
	定点当り	0.15	0.39	0.37	0.27	0.31	0.25	
突発性発しん	罹患数	34	62	79	76	70	43	
	定点当り	0.38	0.70	0.89	0.85	0.79	0.48	
百日咳	罹患数	-	-	-	1	1	-	
	定点当り	-	-	-	0.01	0.01	-	
風しん	罹患数	-	-	-	1	-	-	
	定点当り	-	-	-	0.01	-	-	
ヘルパンギーナ	罹患数	-	1	2	-	1	2	
	定点当り	-	0.01	0.02	-	0.01	0.02	
麻しん (成人麻しんを除く)	罹患数	-	1	-	-	-	1	
	定点当り	-	0.01	-	-	-	0.01	
流行性耳下腺炎	罹患数	146	125	95	105	84	78	
	定点当り	1.64	1.40	1.07	1.18	0.94	0.88	
急性出血性結膜炎	罹患数	-	-	1	-	1	1	
	定点当り	-	-	0.05	-	0.05	0.05	
流行性角結膜炎	罹患数	21	24	20	8	17	23	
	定点当り	1.05	1.20	1.00	0.40	0.85	1.15	
RSウイルス感染症	罹患数	2	3	8	-	6	3	
	定点当り	0.02	0.03	0.09	-	0.07	0.03	
細菌性髄膜炎	罹患数	-	-	-	-	-	-	
	定点当り	-	-	-	-	-	-	
無菌性髄膜炎	罹患数	-	-	-	-	-	-	
	定点当り	-	-	-	-	-	-	
マイコプラズマ肺炎	罹患数	-	-	-	-	-	-	
	定点当り	-	-	-	-	-	-	
クラミジア肺炎 (オウム病を除く)	罹患数	-	-	-	-	-	-	
	定点当り	-	-	-	-	-	-	
成人麻しん	罹患数	-	-	-	-	-	-	
	定点当り	-	-	-	-	-	-	