



平成17年2月10日

神奈川県感染症発生情報（週報）

<http://www.eiken.pref.kanagawa.jp/>

平成17年・5週(1月31日～ 2月6日)

感染症情報センターからのお知らせ(衛生研究所ホームページより)

- ・ クロイツフェルト・ヤコブ病について(保健予防課)(2005.2.8掲載)
- ・ 神奈川県・集団かぜ発生状況(第2報)(保健予防課)(2005.2.8掲載)
- ・ 花粉情報を掲載しました。(2005.2.4掲載)

全数把握対象疾患(横浜市、川崎市域は除く)

- 1類感染症...報告なし。
- 2類感染症...報告なし。
- 3類感染症...報告なし。
- 4類感染症...報告なし。
- 5類感染症...劇症型溶血性レンサ球菌感染症の報告が、相模原市保健所管内から1例あった。

定点把握対象疾患(横浜市、川崎市域は除く)

5類感染症...インフルエンザが流行している。県域全体では先週の定点あたり12.54から今週は26.26に増加した。特に秦野保健所管内(定点あたり35.1)や茅ヶ崎保健所管内(38.7)で大きな流行となっている。
感染性胃腸炎は相模原、秦野、大和保健所管内では定点あたり12を超える流行が続いているが、県域全体では定点あたり11.47から今週は9.34とやや減少傾向となっている。

神奈川県感染症情報センター

(神奈川県衛生研究所 企画情報部 衛生情報課)

TEL:0467-83-4400(代表)(内線 2104・2112)

FAX:0467-89-5211(企画情報部)

TEL・FAX:0467-89-5213(感染症情報センター)

URL : http://www.eiken.pref.kanagawa.jp/003_center/03_center_main.htm

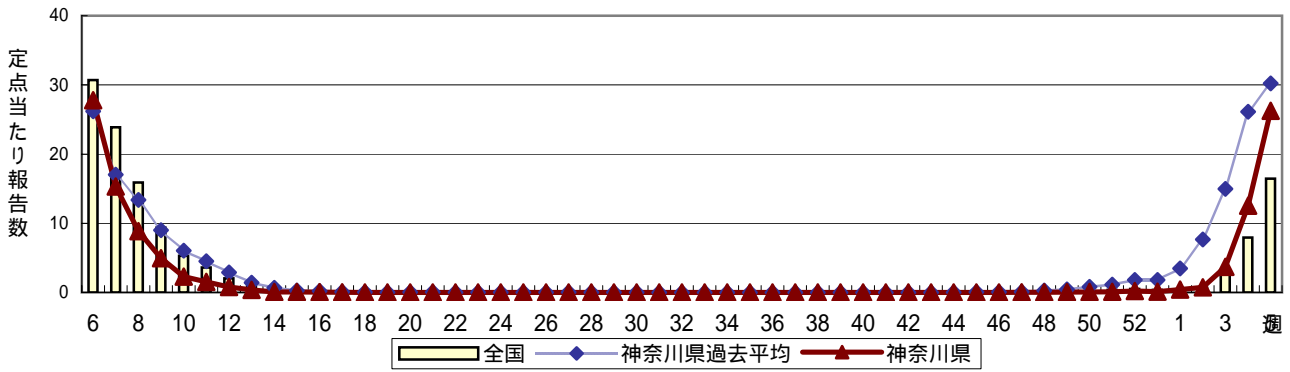
E-MAIL : IDSC.463@pref.kanagawa.jp

感染症発生動向調査 定点当たり報告数 時系列グラフ(週報対象疾患)

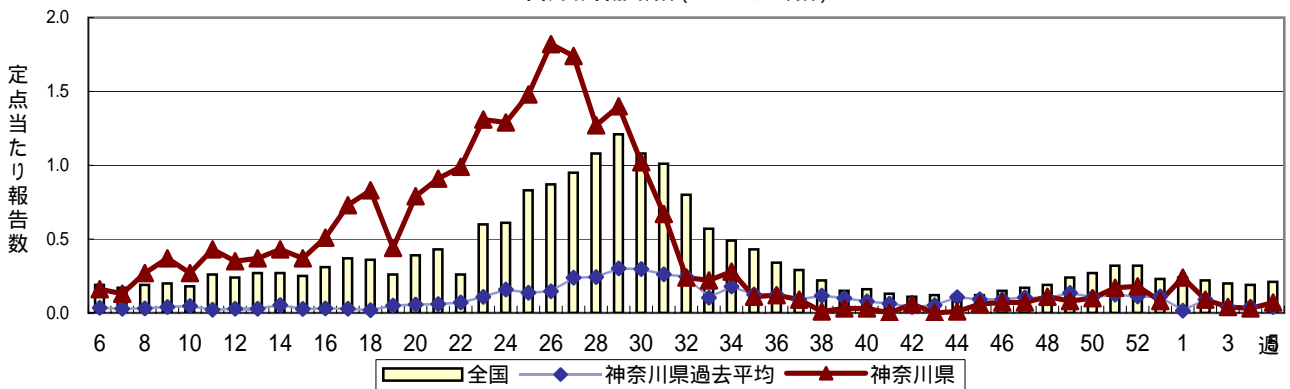
疾患名の明朝体括弧書きは、一般的に使われている名称であり、正式名称ではありません

神奈川県は、横浜市、川崎市を除く神奈川県内のデータです

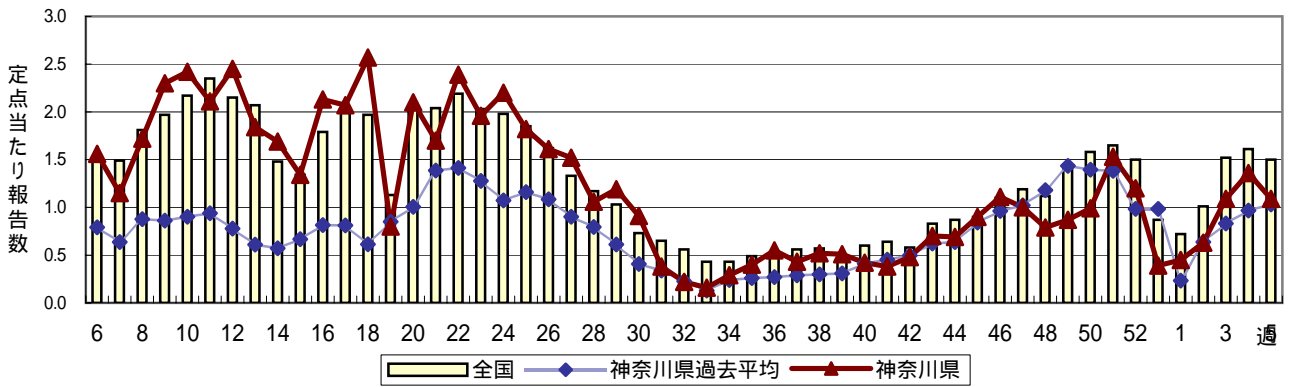
インフルエンザ(高病原性鳥インフルエンザを除く)



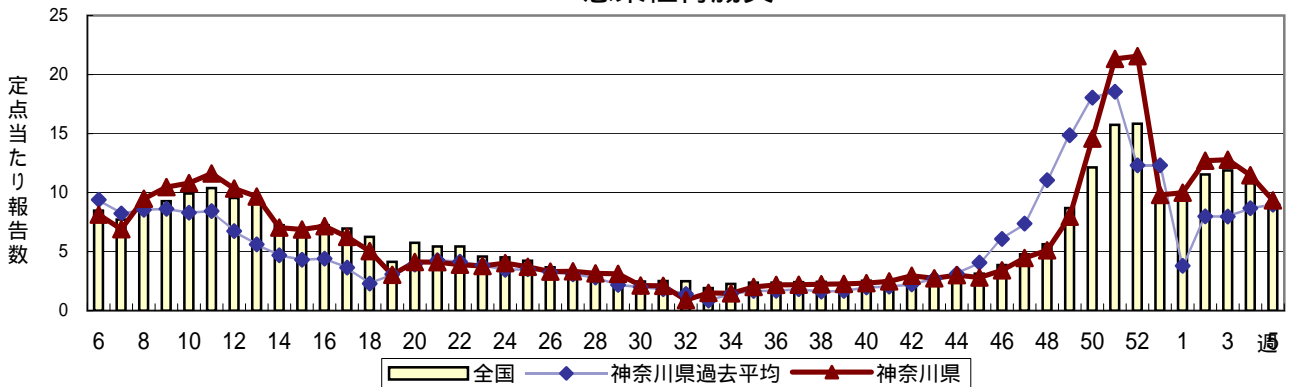
咽頭結膜熱(プール熱)



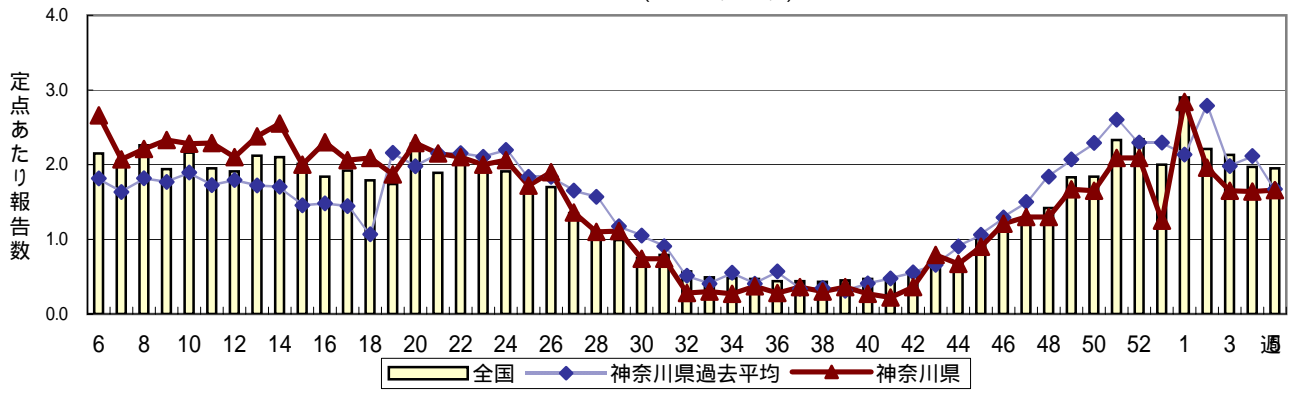
A群溶血性レンサ球菌咽頭炎



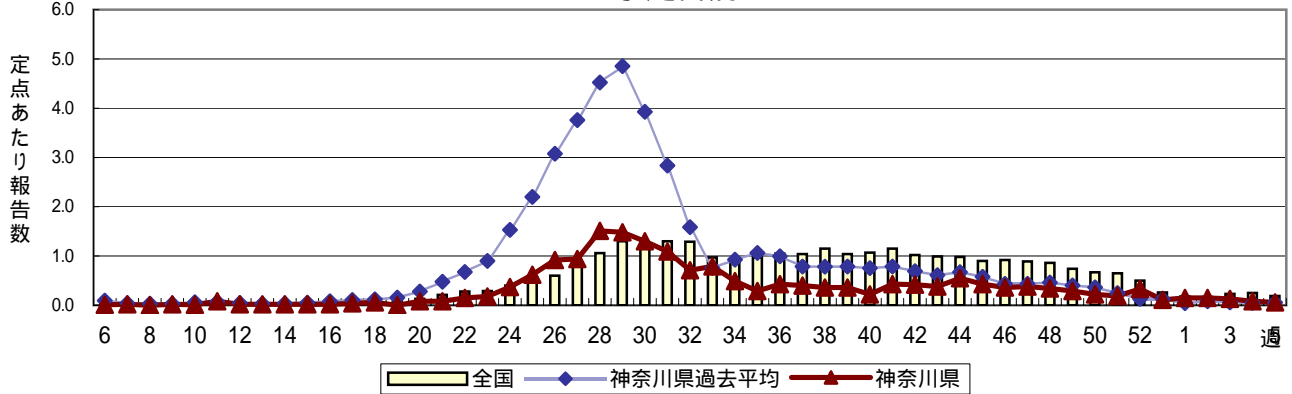
感染性胃腸炎



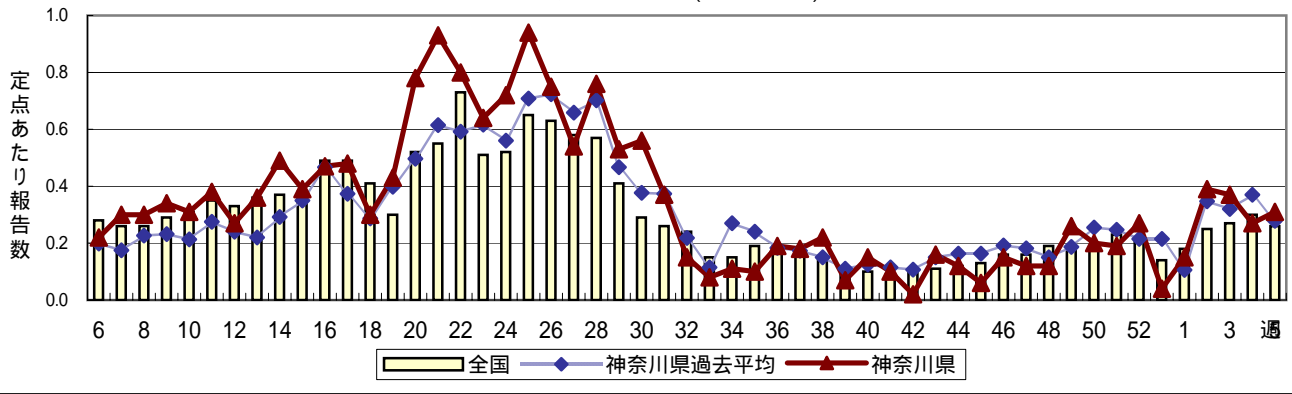
水痘(水ぼうそう)



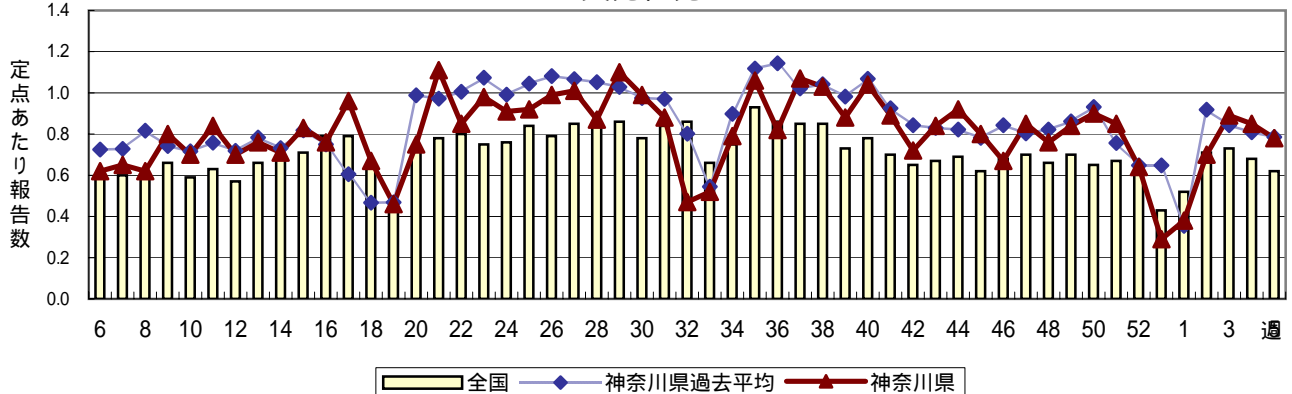
手足口病

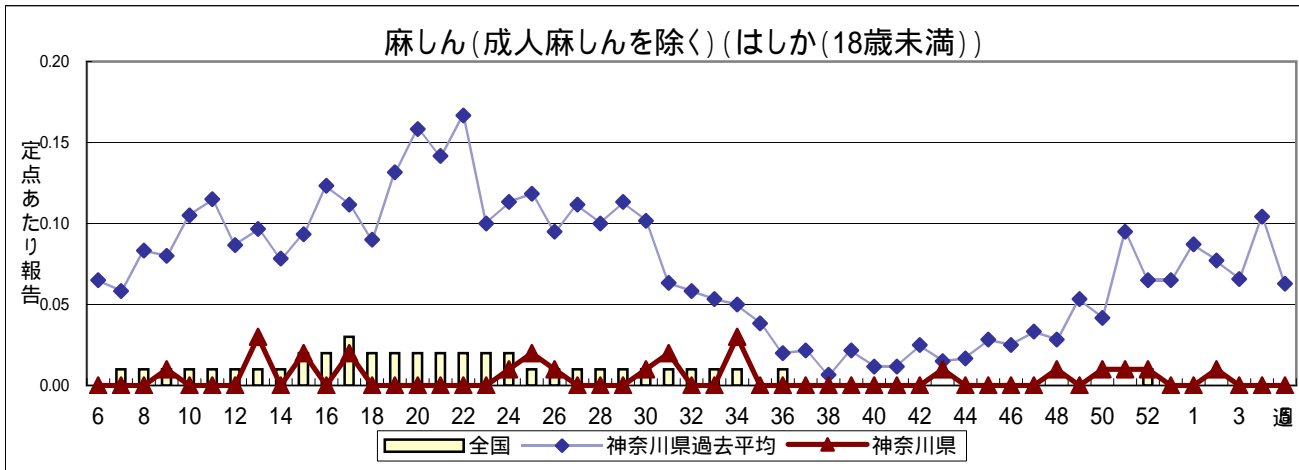
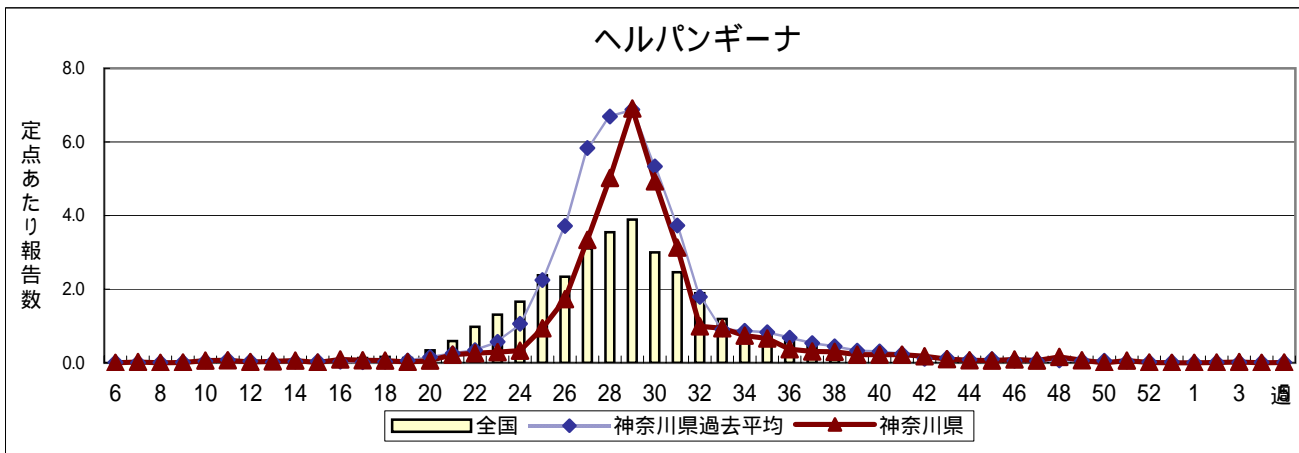
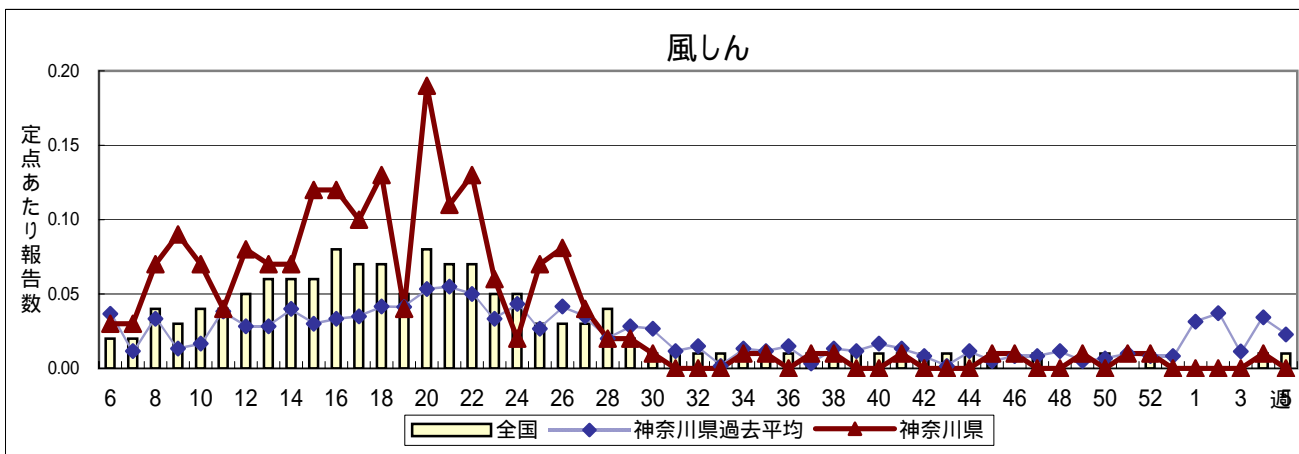
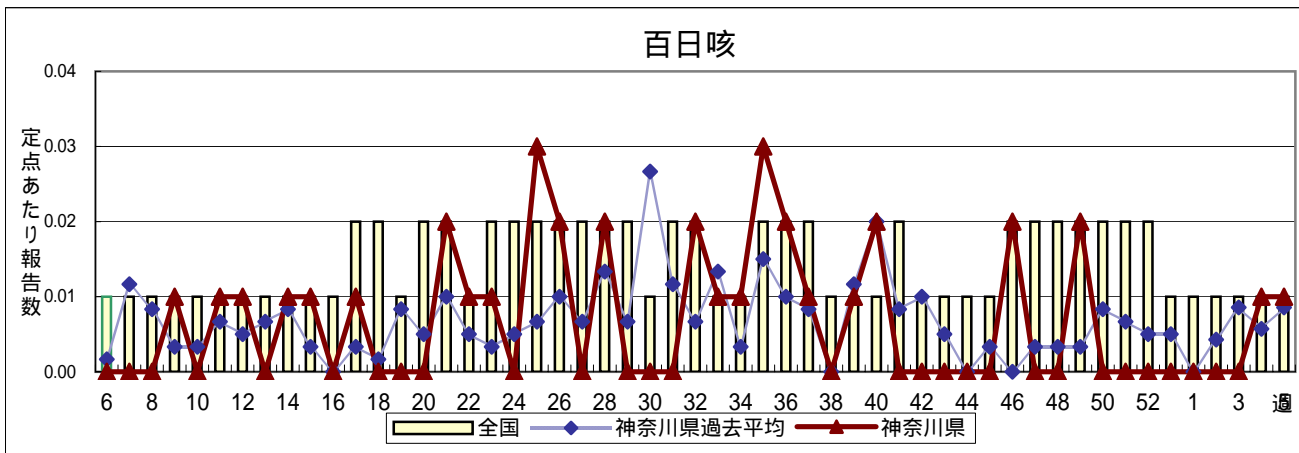


伝染性紅斑(リンゴ病)

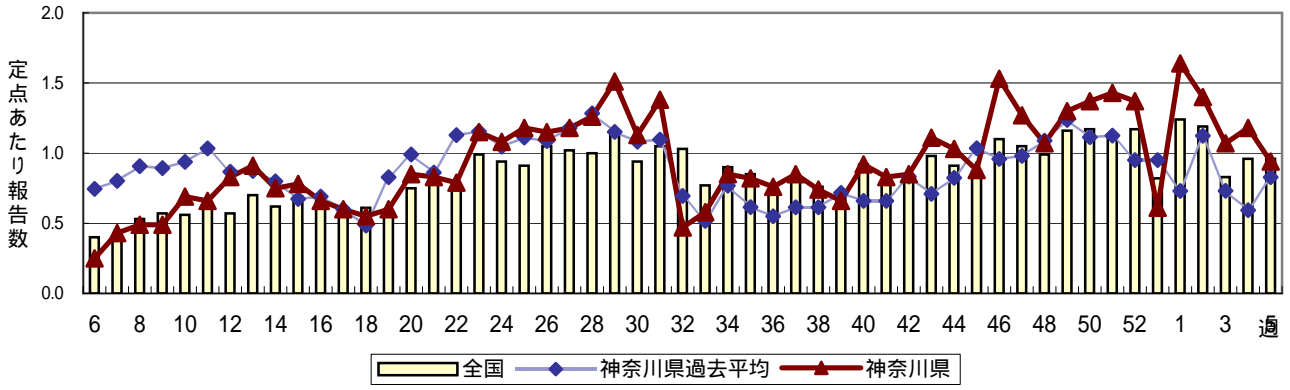


突発性発しん

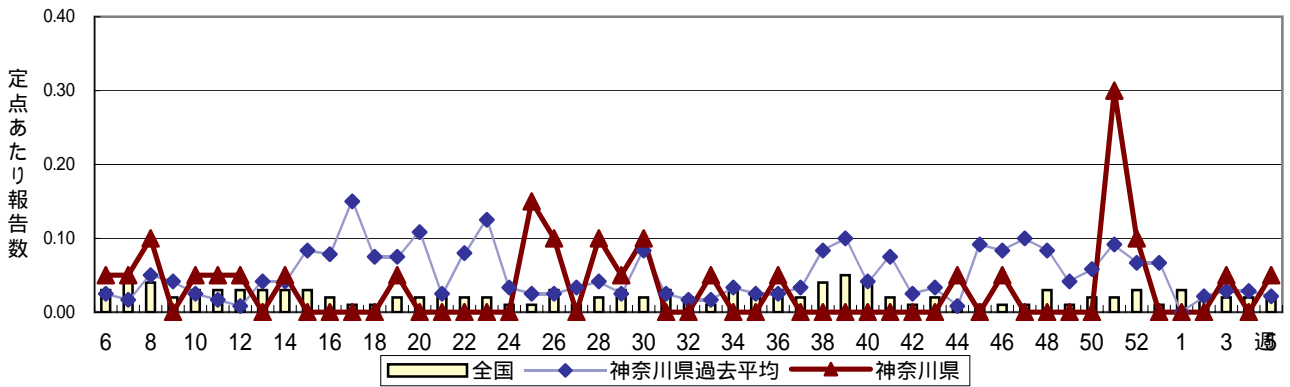




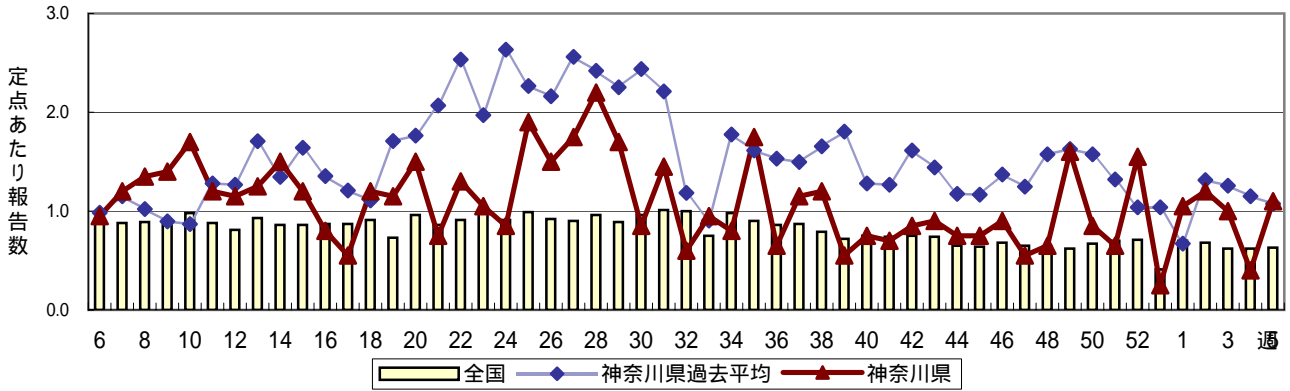
流行性耳下腺炎(おたふくかぜ)



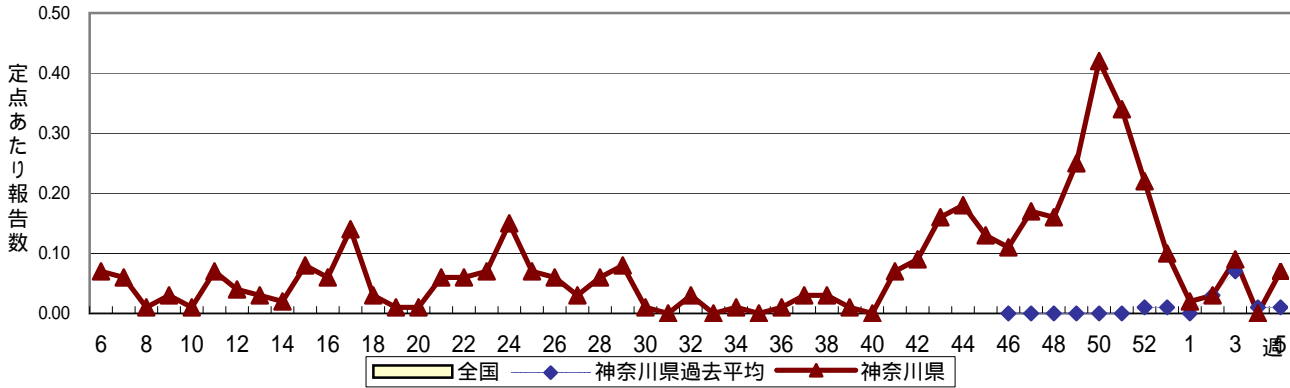
急性出血性結膜炎



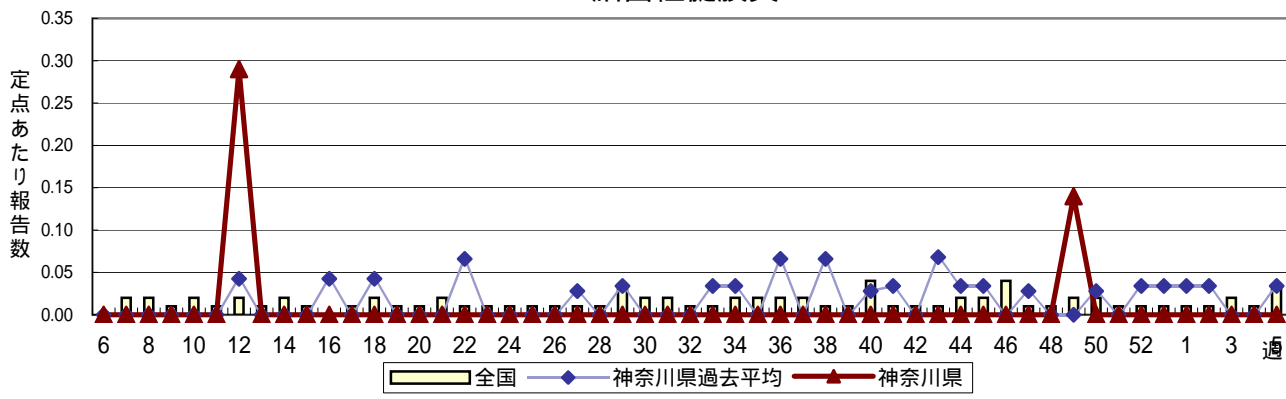
流行性角結膜炎



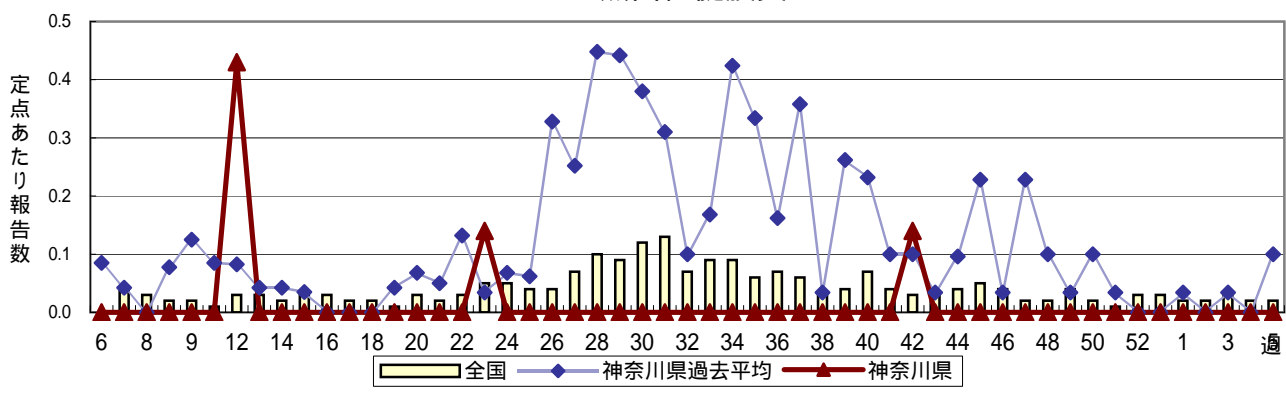
RSウイルス感染症



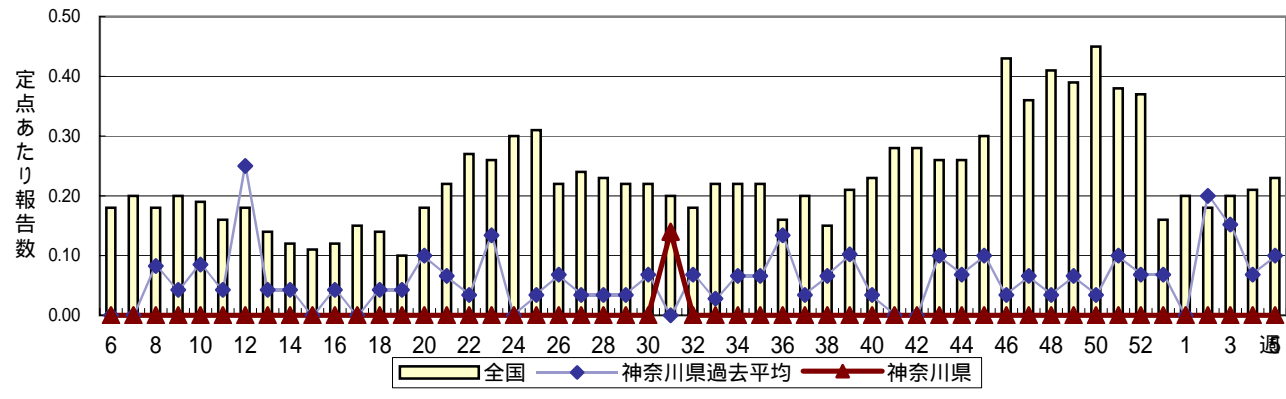
細菌性髄膜炎



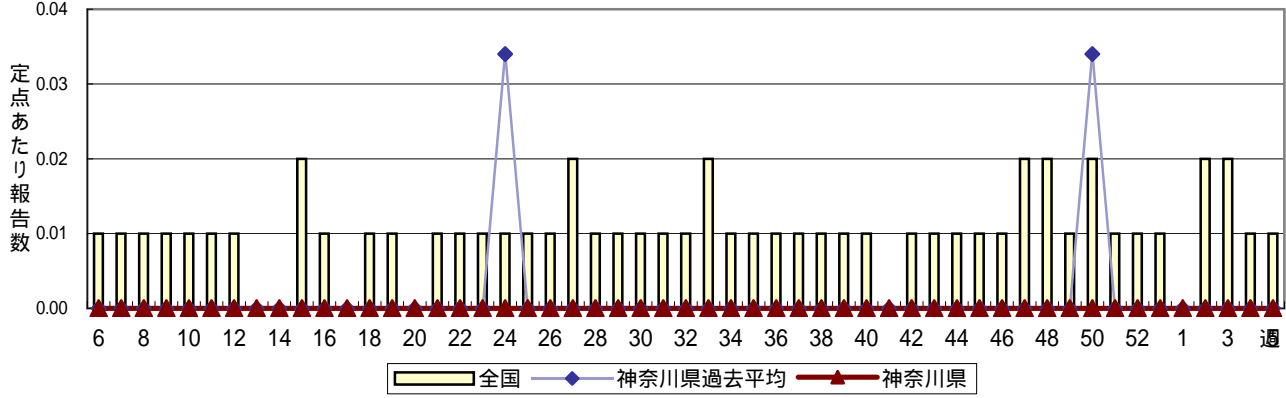
無菌性髄膜炎



マイコプラズマ肺炎



クラミジア肺炎(オウム病を除く)



成人麻疹(はしか(18歳以上))

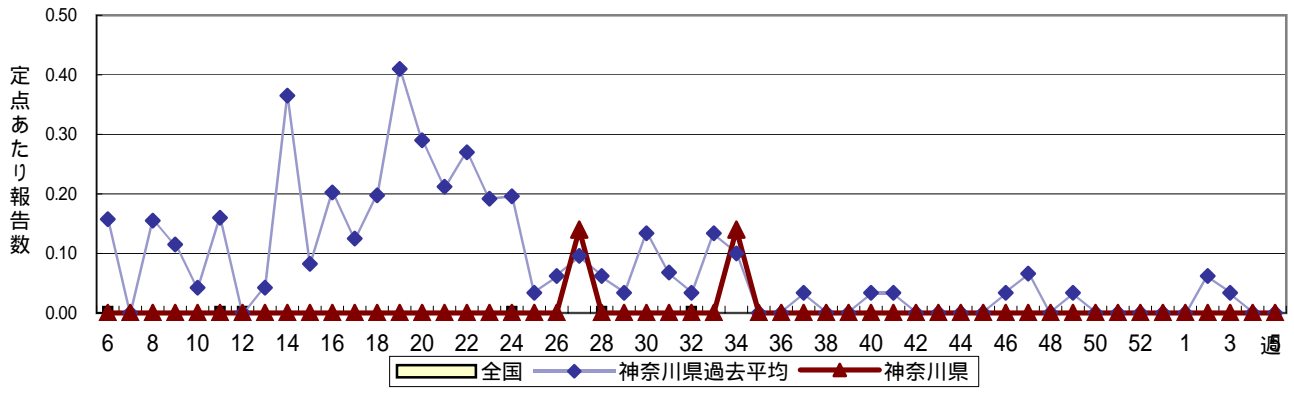


表1 罹患数・定点当り罹患数 疾病、政令市・保健所別 (その1)

集計対象:平成17年05週 (1月31日~2月6日)

神奈川県	インフルエンザ (高病原性鳥インフルエンザを除く)		咽頭結膜熱		A群溶血性レンサ球菌咽頭炎		感染性胃腸炎		水痘	
	罹患数	定点当り	罹患数	定点当り	罹患数	定点当り	罹患数	定点当り	罹患数	定点当り
全領域計	9,111	27.20	59	0.29	244	1.18	1,665	8.08	316	1.53
横浜市	3,621	26.05	19	0.23	68	0.81	543	6.46	120	1.43
川崎市	1,761	32.61	34	1.03	79	2.39	291	8.82	48	1.45
県域計 (横浜市、川崎市を除く)	3,729	26.26	6	0.07	97	1.09	831	9.34	148	1.66
横須賀市	443	27.69	1	0.10	26	2.60	28	2.80	33	3.30
平塚	216	19.64	1	0.14	-	-	25	3.57	7	1.00
鎌倉	114	11.40	-	-	4	0.67	53	8.83	7	1.17
藤沢	374	26.71	-	-	8	0.89	51	5.67	27	3.00
小田原	247	24.70	-	-	13	2.17	53	8.83	6	1.00
相模原市	564	28.20	3	0.23	11	0.85	225	17.31	18	1.38
三崎	23	7.67	-	-	3	1.50	11	5.50	1	0.50
厚木	506	29.76	1	0.09	8	0.73	130	11.82	23	2.09
足柄上	57	11.40	-	-	-	-	16	5.33	1	0.33
津久井	129	25.80	-	-	2	0.67	5	1.67	1	0.33
秦野	351	35.10	-	-	9	1.50	82	13.67	17	2.83
大和	318	28.91	-	-	9	1.29	103	14.71	2	0.29
茅ヶ崎	387	38.70	-	-	4	0.67	49	8.17	5	0.83

神奈川県	手足口病		伝染性紅斑		突発性発しん		百日咳		風しん	
	罹患数	定点当り	罹患数	定点当り	罹患数	定点当り	罹患数	定点当り	罹患数	定点当り
全領域計	12	0.06	71	0.34	149	0.72	1	0.00	-	-
横浜市	6	0.07	35	0.42	56	0.67	-	-	-	-
川崎市	1	0.03	8	0.24	24	0.73	-	-	-	-
県域計 (横浜市、川崎市を除く)	5	0.06	28	0.31	69	0.78	1	0.01	-	-
横須賀市	-	-	4	0.40	7	0.70	1	0.10	-	-
平塚	1	0.14	1	0.14	3	0.43	-	-	-	-
鎌倉	-	-	-	-	2	0.33	-	-	-	-
藤沢	-	-	2	0.22	13	1.44	-	-	-	-
小田原	-	-	8	1.33	2	0.33	-	-	-	-
相模原市	1	0.08	2	0.15	13	1.00	-	-	-	-
三崎	-	-	1	0.50	-	-	-	-	-	-
厚木	-	-	1	0.09	13	1.18	-	-	-	-
足柄上	-	-	4	1.33	-	-	-	-	-	-
津久井	-	-	-	-	-	-	-	-	-	-
秦野	1	0.17	2	0.33	5	0.83	-	-	-	-
大和	-	-	1	0.14	2	0.29	-	-	-	-
茅ヶ崎	2	0.33	2	0.33	9	1.50	-	-	-	-

神奈川県	ヘルパンギーナ		麻しん (成人麻しんを除く)		流行性耳下腺炎		急性出血性結膜炎		流行性角結膜炎	
	罹患数	定点当り	罹患数	定点当り	罹患数	定点当り	罹患数	定点当り	罹患数	定点当り
全領域計	2	0.01	-	-	163	0.79	1	0.02	35	0.83
横浜市	1	0.01	-	-	38	0.45	-	-	2	0.13
川崎市	-	-	-	-	41	1.24	-	-	11	1.57
県域計 (横浜市、川崎市を除く)	1	0.01	-	-	84	0.94	1	0.05	22	1.10
横須賀市	-	-	-	-	15	1.50	-	-	7	2.33
平塚	-	-	-	-	3	0.43	-	-	-	-
鎌倉	-	-	-	-	8	1.33	-	-	2	2.00
藤沢	-	-	-	-	10	1.11	-	-	-	-
小田原	-	-	-	-	-	-	-	-	-	-
相模原市	-	-	-	-	20	1.54	-	-	5	1.25
三崎	-	-	-	-	2	1.00	-	-	-	-
厚木	1	0.09	-	-	14	1.27	-	-	7	2.33
足柄上	-	-	-	-	-	-	-	-	-	-
津久井	-	-	-	-	3	1.00	-	-	-	-
秦野	-	-	-	-	4	0.67	-	-	-	-
大和	-	-	-	-	5	0.71	1	0.50	-	-
茅ヶ崎	-	-	-	-	-	-	-	-	1	1.00

表1 罹患数・定点当り罹患数 疾病、政令市・保健所別 (その2)

集計対象:平成17年05週 (1月31日~2月6日)

神奈川県	RSウイルス感染症		細菌性髄膜炎		無菌性髄膜炎		マイコプラズマ肺炎		クラミジア肺炎 (オウム病を除く)	
	罹患数	定点当り	罹患数	定点当り	罹患数	定点当り	罹患数	定点当り	罹患数	定点当り
全県域計	10	0.05	2	0.18	-	-	-	-	-	-
横浜市	3	0.04	-	-	-	-	-	-	-	-
川崎市	1	0.03	2	1.00	-	-	-	-	-	-
県域計 (横浜市、川崎市を除く)	6	0.07	-	-	-	-	-	-	-	-
横須賀市	1	0.10	-	-	-	-	-	-	-	-
平塚	-	-	-	-	-	-	-	-	-	-
鎌倉	-	-	-	-	-	-	-	-	-	-
藤沢	-	-	-	-	-	-	-	-	-	-
小田原	1	0.17	-	-	-	-	-	-	-	-
相模原市	1	0.08	-	-	-	-	-	-	-	-
三崎	-	-	-	-	-	-	-	-	-	-
厚木	3	0.27	-	-	-	-	-	-	-	-
足柄上	-	-	-	-	-	-	-	-	-	-
津久井	-	-	-	-	-	-	-	-	-	-
秦野	-	-	-	-	-	-	-	-	-	-
大和	-	-	-	-	-	-	-	-	-	-
茅ヶ崎	-	-	-	-	-	-	-	-	-	-

神奈川県	成人麻しん	
	罹患数	定点当り
全県域計	-	-
横浜市	-	-
川崎市	-	-
県域計 (横浜市、川崎市を除く)	-	-
横須賀市	-	-
平塚	-	-
鎌倉	-	-
藤沢	-	-
小田原	-	-
相模原市	-	-
三崎	-	-
厚木	-	-
足柄上	-	-
津久井	-	-
秦野	-	-
大和	-	-
茅ヶ崎	-	-

表2 罹患数・定点当り罹患数、年齢・疾病別 (その2)

集計対象:平成17年05週 (1月31日~2月6日)

*県域(横浜市、川崎市を除く)

神奈川県男女合計		項目	9	10-14	15-19	20-29	30-39	40-49	50-59	60-69	70-79	80歳以上
インフルエンザ (高病原性鳥インフルエンザを除く)	全国	罹患数	4,480	8,506	1,134	3,798	6,586	3,608	2,036	1,053	481	275
		定点当り	0.95	1.81	0.24	0.81	1.40	0.77	0.43	0.22	0.10	0.06
	県域	罹患数	215	380	41	210	392	201	140	65	43	26
		定点当り	1.51	2.68	0.29	1.48	2.76	1.42	0.99	0.46	0.30	0.18

神奈川県男女合計		項目	9	10-14	15-19	20歳以上
咽頭結膜熱	全国	罹患数	11	16	1	7
		定点当り	0.00	0.01	0.00	0.00
	県域	罹患数	-	-	-	-
		定点当り	-	-	-	-
A群溶血性レンサ球菌咽頭炎	全国	罹患数	228	370	27	207
		定点当り	0.07	0.12	0.01	0.07
	県域	罹患数	1	7	2	7
		定点当り	0.01	0.08	0.02	0.08
感染性胃腸炎	全国	罹患数	1,093	2,763	641	3,042
		定点当り	0.36	0.91	0.21	1.00
	県域	罹患数	25	72	8	95
		定点当り	0.28	0.81	0.09	1.07
水痘	全国	罹患数	43	76	4	25
		定点当り	0.01	0.02	0.00	0.01
	県域	罹患数	2	1	-	-
		定点当り	0.02	0.01	-	-
手足口病	全国	罹患数	9	5	1	4
		定点当り	0.00	0.00	0.00	0.00
	県域	罹患数	-	-	-	-
		定点当り	-	-	-	-
伝染性紅斑	全国	罹患数	51	54	2	15
		定点当り	0.02	0.02	0.00	0.00
	県域	罹患数	4	1	-	2
		定点当り	0.04	0.01	-	0.02
突発性発しん	全国	罹患数	2	2	-	-
		定点当り	0.00	0.00	-	-
	県域	罹患数	-	1	-	-
		定点当り	-	0.01	-	-
百日咳	全国	罹患数	-	-	-	2
		定点当り	-	-	-	0.00
	県域	罹患数	-	-	-	-
		定点当り	-	-	-	-
風しん	全国	罹患数	1	-	-	1
		定点当り	0.00	-	-	0.00
	県域	罹患数	-	-	-	-
		定点当り	-	-	-	-
ヘルパンギーナ	全国	罹患数	3	-	-	4
		定点当り	0.00	-	-	0.00
	県域	罹患数	-	-	-	-
		定点当り	-	-	-	-
麻しん (成人麻しんを除く)	全国	罹患数	-	-	-	-
		定点当り	-	-	-	-
	県域	罹患数	-	-	-	-
		定点当り	-	-	-	-
流行性耳下腺炎	全国	罹患数	92	123	15	32
		定点当り	0.03	0.04	0.00	0.01
	県域	罹患数	3	9	-	2
		定点当り	0.03	0.10	-	0.02
RSウイルス感染症	県域	罹患数	-	-	-	-
	定点当り	-	-	-	-	

神奈川県男女合計		項目	9	10-14	15-19	20-29	30-39	40-49	50-59	60-69	70歳以上
急性出血性結膜炎	全国	罹患数	1	-	1	3	4	1	2	2	-
		定点当り	0.00	-	0.00	0.00	0.01	0.00	0.00	0.00	-
	県域	罹患数	-	-	-	-	1	-	-	-	-
		定点当り	-	-	-	-	0.05	-	-	-	-
流行性角結膜炎	全国	罹患数	4	15	15	66	84	61	51	30	14
		定点当り	0.01	0.02	0.02	0.10	0.13	0.10	0.08	0.05	0.02
	県域	罹患数	-	-	1	2	7	5	4	1	1
		定点当り	-	-	0.05	0.10	0.35	0.25	0.20	0.05	0.05

神奈川県男女合計		項目	45-49	50-54	55-59	60-64	65-69	70歳以上
細菌性髄膜炎	全国	罹患数	-	-	-	-	1	1
		定点当り	-	-	-	-	0.00	0.00
	県域	罹患数	-	-	-	-	-	-
		定点当り	-	-	-	-	-	-
無菌性髄膜炎	全国	罹患数	-	-	-	-	-	1
		定点当り	-	-	-	-	-	0.00
	県域	罹患数	-	-	-	-	-	-
		定点当り	-	-	-	-	-	-
マイコプラズマ肺炎	全国	罹患数	1	-	2	1	1	3
		定点当り	0.00	-	0.00	0.00	0.00	0.01
	県域	罹患数	-	-	-	-	-	-
		定点当り	-	-	-	-	-	-
クラミジア肺炎 (オウム病を除く)	全国	罹患数	1	-	-	1	-	2
		定点当り	0.00	-	-	0.00	-	0.00
	県域	罹患数	-	-	-	-	-	-
		定点当り	-	-	-	-	-	-
成人麻しん	全国	罹患数	-	-	-	-	-	-
		定点当り	-	-	-	-	-	-
	県域	罹患数	-	-	-	-	-	-
		定点当り	-	-	-	-	-	-

表3 罹患数・定点当り罹患数、週・疾病別

集計対象:平成17年05週 (1月31日~2月6日)

*罹患数(横浜市、川崎市を除く)

神奈川県域男女合計		項目	5週前	4週前	3週前	2週前	1週前	今週
インフルエンザ (高病原性鳥インフルエンザを除く)	罹患数	15	58	106	526	1,781	3,729	
	定点当り	0.11	0.41	0.75	3.70	12.54	26.26	
咽頭結膜熱	罹患数	7	21	8	4	3	6	
	定点当り	0.08	0.24	0.09	0.04	0.03	0.07	
A群溶血性レンサ球菌咽頭炎	罹患数	35	40	56	97	121	97	
	定点当り	0.39	0.45	0.63	1.09	1.36	1.09	
感染性胃腸炎	罹患数	872	889	1,131	1,138	1,021	831	
	定点当り	9.80	9.99	12.71	12.79	11.47	9.34	
水痘	罹患数	111	253	174	147	146	148	
	定点当り	1.25	2.84	1.96	1.65	1.64	1.66	
手足口病	罹患数	10	13	13	12	7	5	
	定点当り	0.11	0.15	0.15	0.13	0.08	0.06	
伝染性紅斑	罹患数	4	13	35	33	24	28	
	定点当り	0.04	0.15	0.39	0.37	0.27	0.31	
突発性発しん	罹患数	26	34	62	79	76	69	
	定点当り	0.29	0.38	0.70	0.89	0.85	0.78	
百日咳	罹患数	-	-	-	-	1	1	
	定点当り	-	-	-	-	0.01	0.01	
風しん	罹患数	-	-	-	-	1	-	
	定点当り	-	-	-	-	0.01	-	
ヘルパンギーナ	罹患数	-	-	1	2	-	1	
	定点当り	-	-	0.01	0.02	-	0.01	
麻しん (成人麻しんを除く)	罹患数	-	-	1	-	-	-	
	定点当り	-	-	0.01	-	-	-	
流行性耳下腺炎	罹患数	54	146	125	95	105	84	
	定点当り	0.61	1.64	1.40	1.07	1.18	0.94	
急性出血性結膜炎	罹患数	-	-	-	1	-	1	
	定点当り	-	-	-	0.05	-	0.05	
流行性角結膜炎	罹患数	5	21	24	20	8	22	
	定点当り	0.25	1.05	1.20	1.00	0.40	1.10	
RSウイルス感染症	罹患数	9	2	3	8	-	6	
	定点当り	0.10	0.02	0.03	0.09	-	0.07	
細菌性髄膜炎	罹患数	-	-	-	-	-	-	
	定点当り	-	-	-	-	-	-	
無菌性髄膜炎	罹患数	-	-	-	-	-	-	
	定点当り	-	-	-	-	-	-	
マイコプラズマ肺炎	罹患数	-	-	-	-	-	-	
	定点当り	-	-	-	-	-	-	
クラミジア肺炎 (オウム病を除く)	罹患数	-	-	-	-	-	-	
	定点当り	-	-	-	-	-	-	
成人麻しん	罹患数	-	-	-	-	-	-	
	定点当り	-	-	-	-	-	-	