



平成17年2月3日

神奈川県感染症発生情報（週報）

<http://www.eiken.pref.kanagawa.jp/>

平成17年・4週(1月24日～ 1月30日)

感染症情報センターからのお知らせ(衛生研究所ホームページより)

- ・ ラットにも注意！ - 米国でのラット・ハムスターによる死亡・感染事例 - (2005.2.2掲載)

全数把握対象疾患(横浜市、川崎市域は除く)

- 1類感染症...報告なし。
- 2類感染症...報告なし。
- 3類感染症...報告なし。
- 4類感染症... E型肝炎の報告が、藤沢保健所管内から1例あった。
- 5類感染症... 後天性免疫不全症候群の報告が、足柄上保健所管内から1例、梅毒の報告が、相模原市保健所管内から1例あった。

定点把握対象疾患(横浜市、川崎市域は除く)

5類感染症...インフルエンザの流行が始まった。先週は県域の定点あたり3.7であったが今週は12.54と4倍の報告があった。平塚(定点あたり13.73)、藤沢(18.93)、相模原(12.35)、厚木(15.24)、秦野(16.0)、大和(11.09)、茅ヶ崎保健所管内(19.1)と広い範囲で流行を警戒すべきレベルとなっている。感染性胃腸炎は先週の定点あたり12.79から今週は11.47とやや減じているものの、引き続き各地で流行が続いている。

神奈川県感染症情報センター

(神奈川県衛生研究所 企画情報部 衛生情報課)

TEL:0467-83-4400(代表)(内線 2104・2112)

FAX:0467-89-5211(企画情報部)

TEL・FAX:0467-89-5213(感染症情報センター)

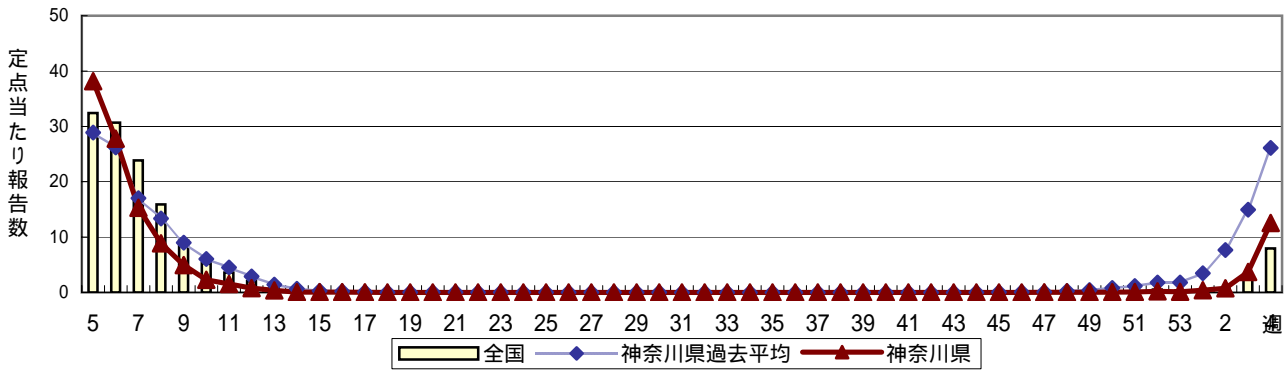
URL : http://www.eiken.pref.kanagawa.jp/003_center/03_center_main.htm

E-MAIL : IDSC.463@pref.kanagawa.jp

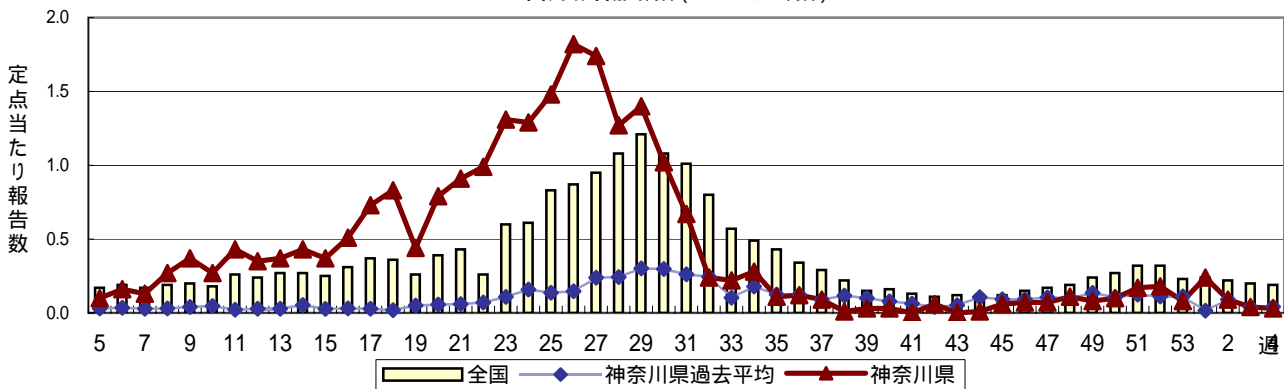
感染症発生動向調査 定点当たり報告数 時系列グラフ(週報対象疾患)

疾患名の明朝体括弧書きは、一般的に使われている名称であり、正式名称ではありません
 神奈川県は、横浜市、川崎市を除く神奈川県内のデータです

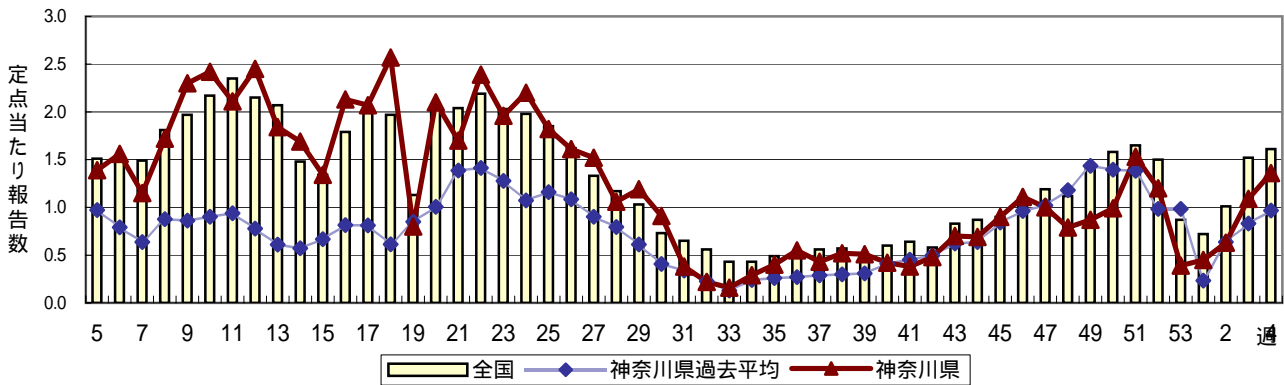
インフルエンザ(高病原性鳥インフルエンザを除く)



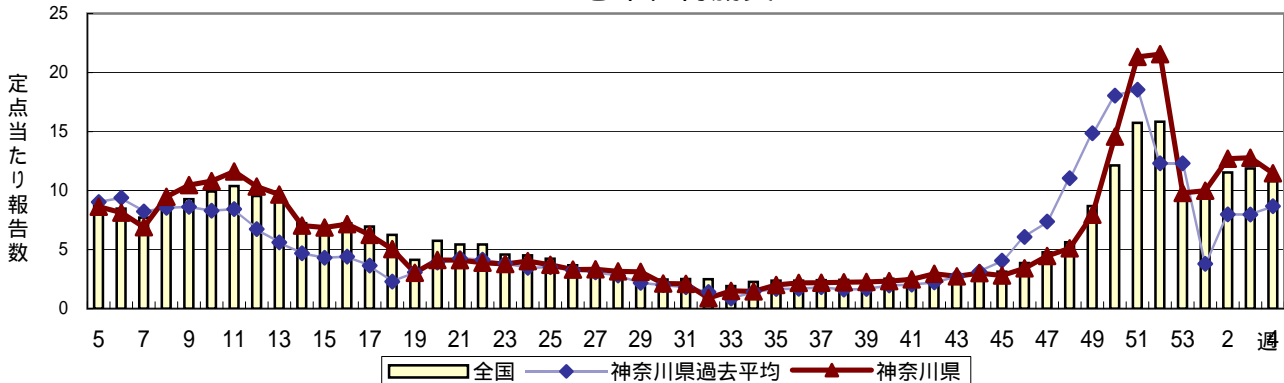
咽頭結膜熱(プール熱)



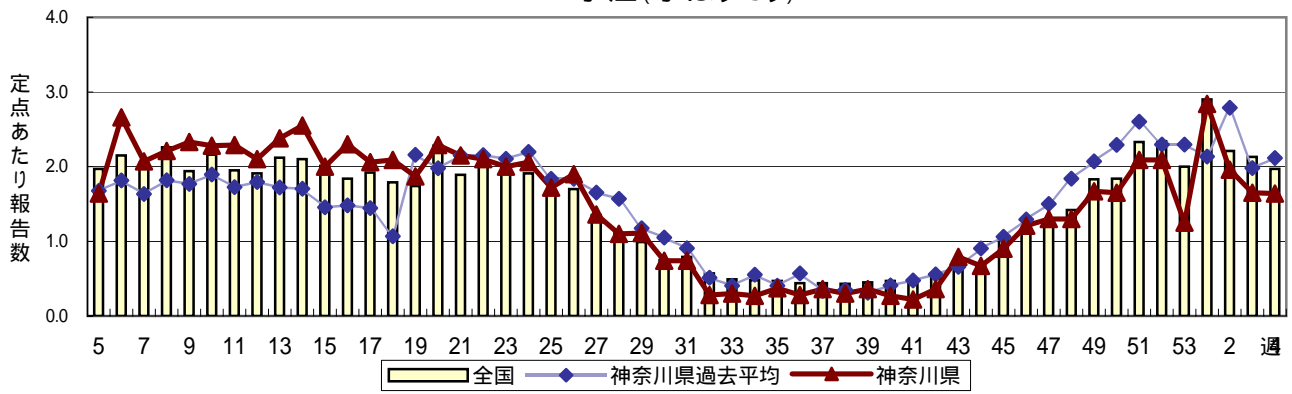
A群溶血性レンサ球菌咽頭炎



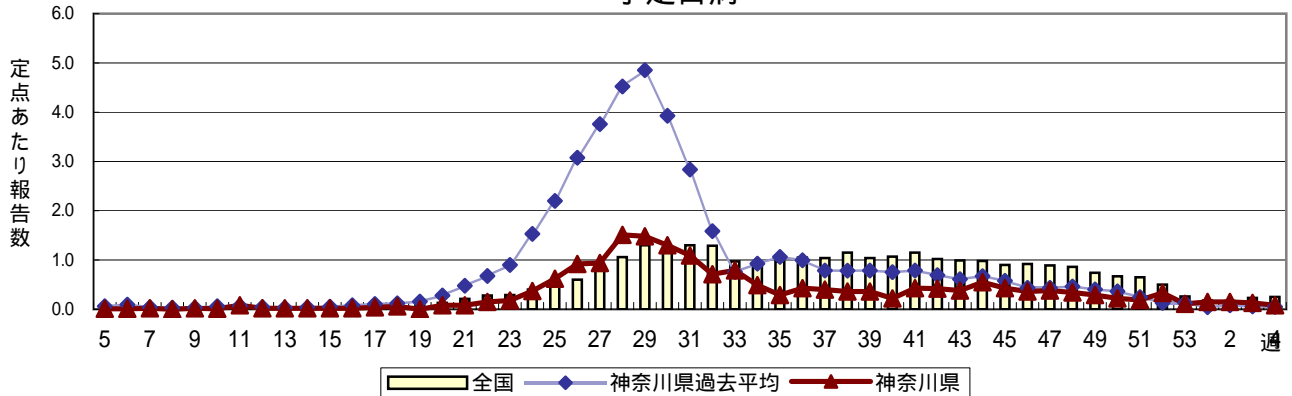
感染性胃腸炎



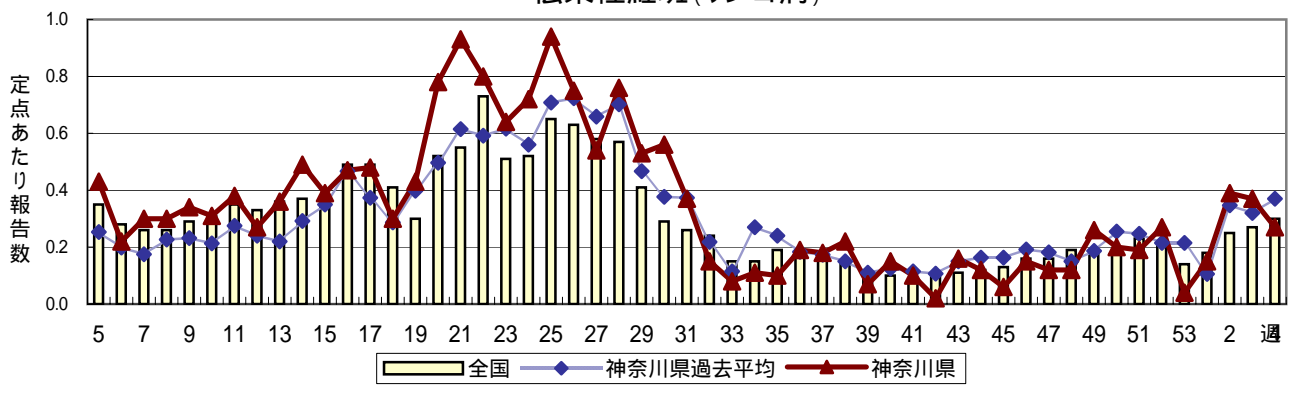
水痘(水ぼうそう)



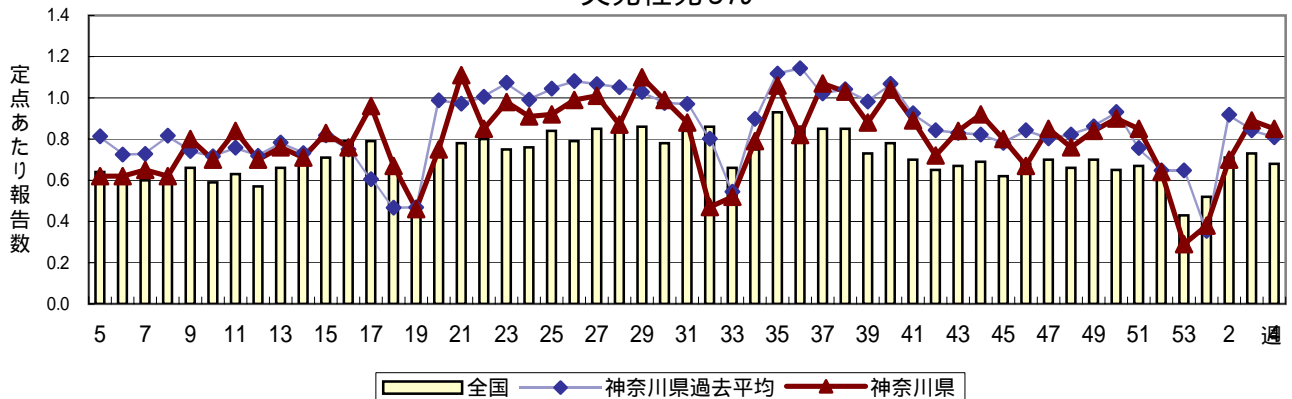
手足口病

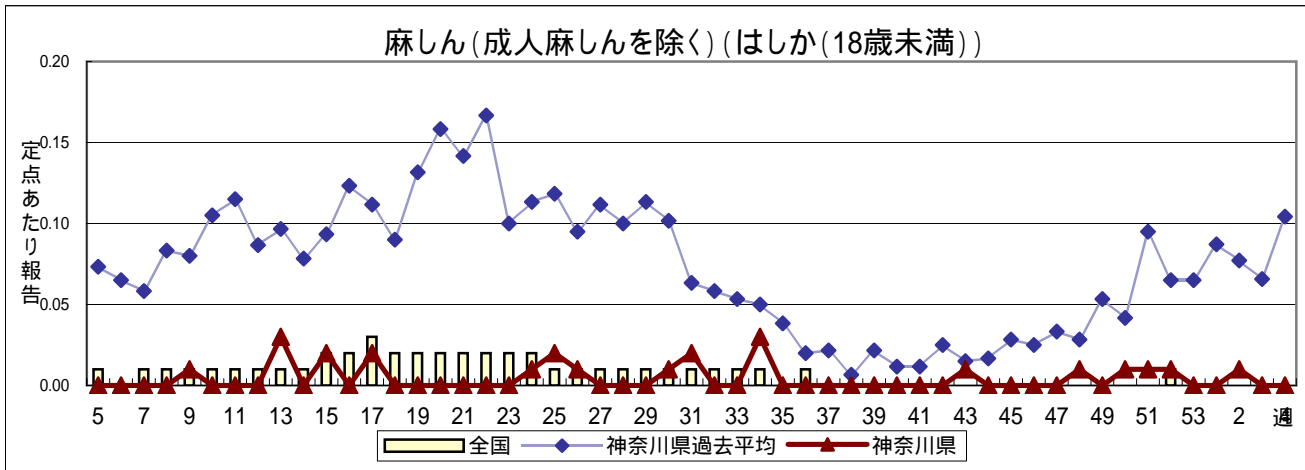
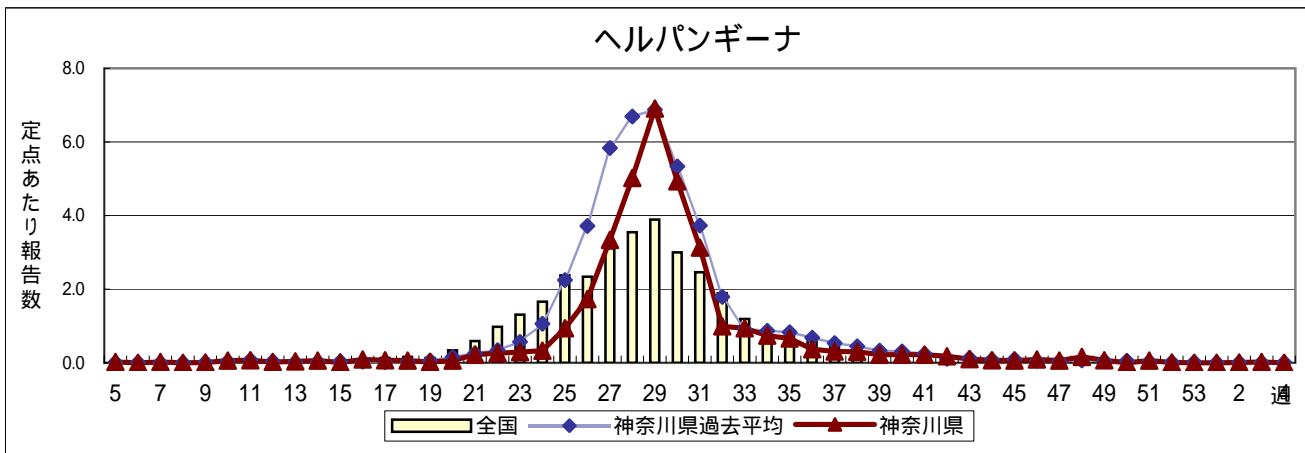
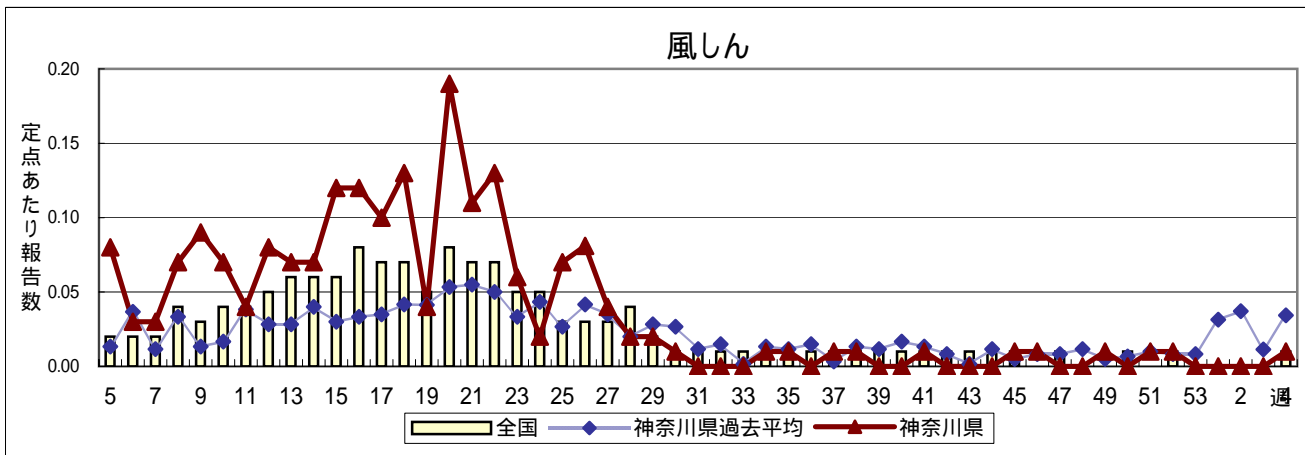
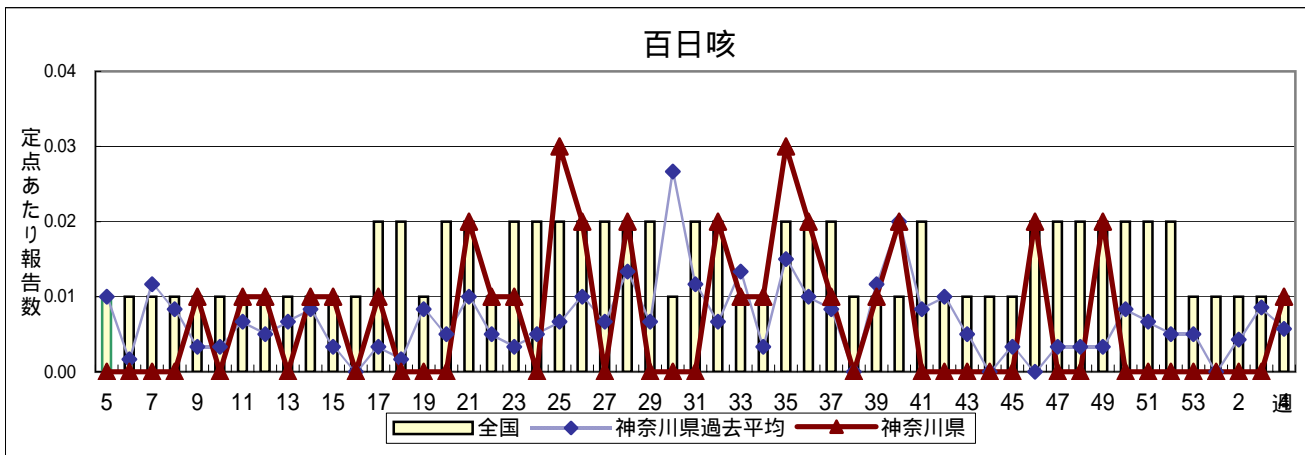


伝染性紅斑(リンゴ病)

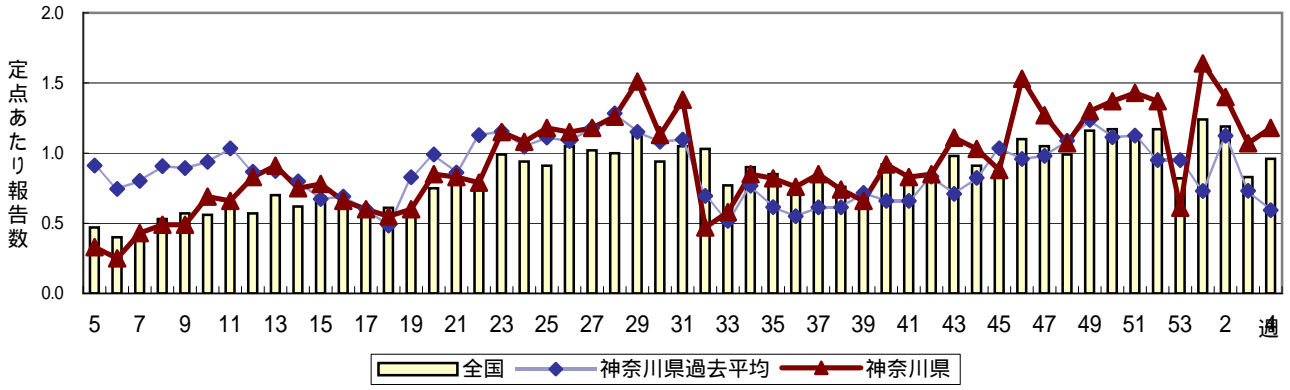


突発性発しん

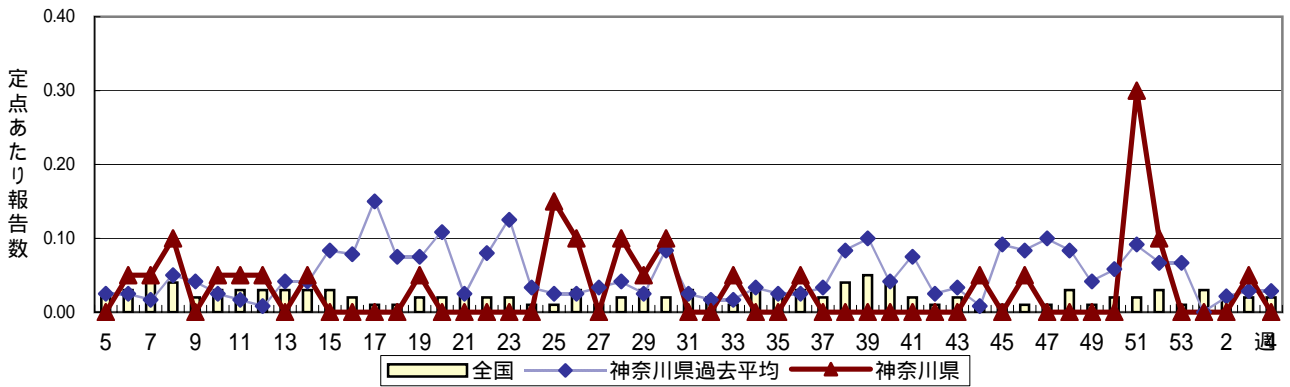




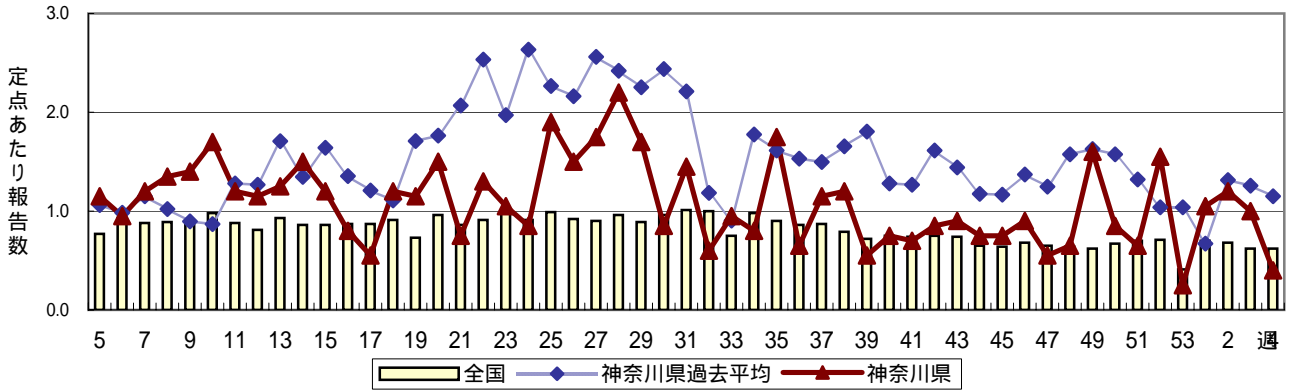
流行性耳下腺炎(おたふくかぜ)



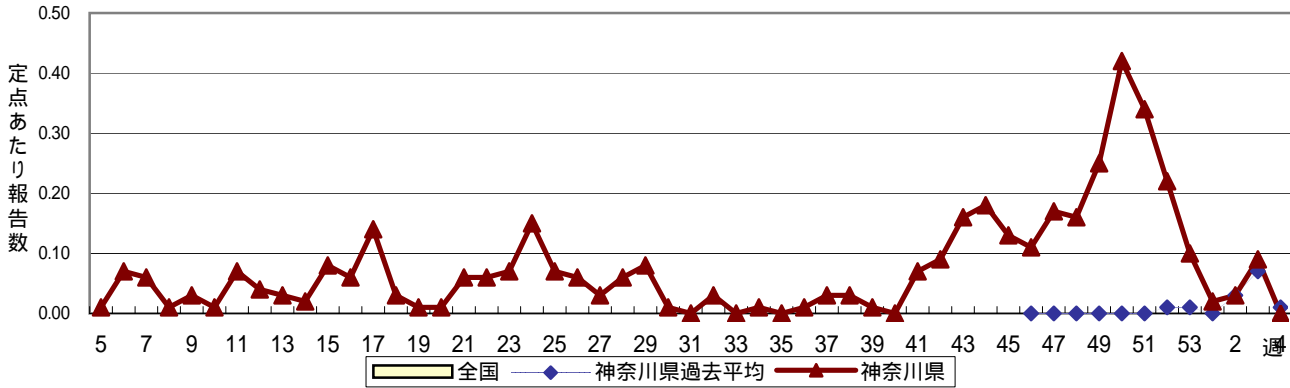
急性出血性結膜炎



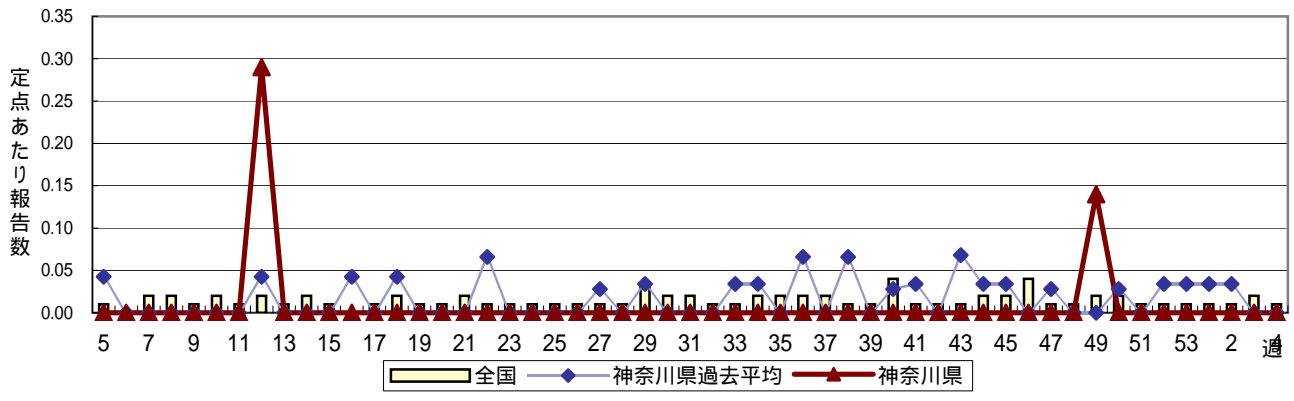
流行性角結膜炎



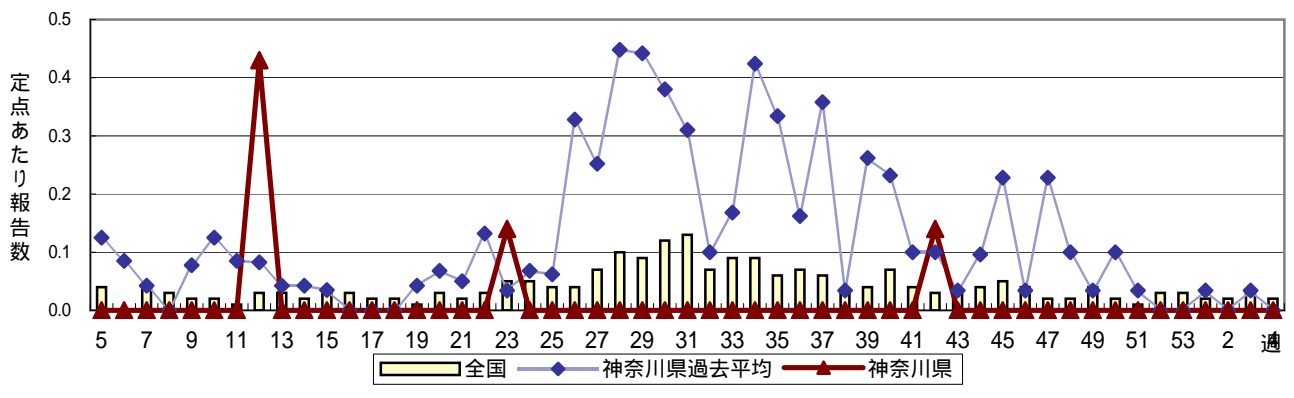
RSウイルス感染症



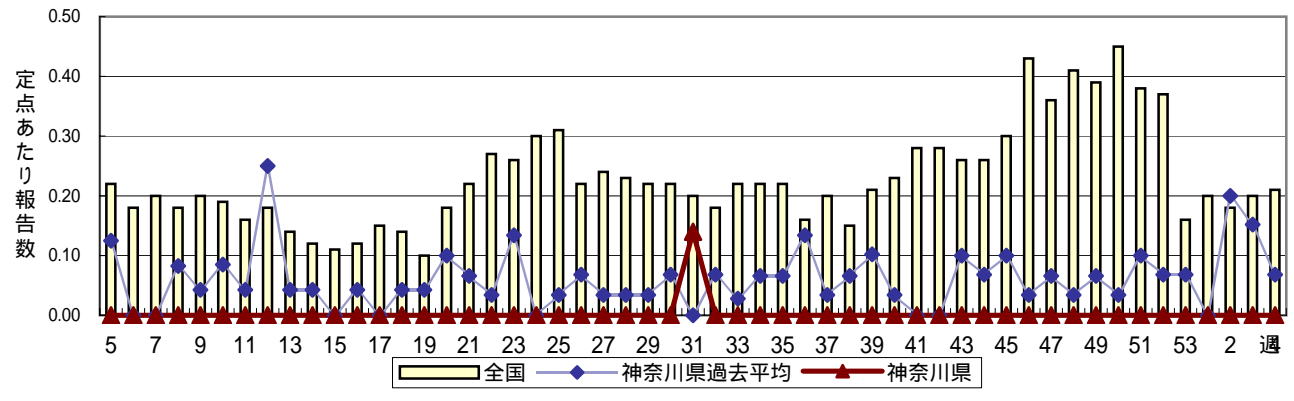
細菌性髄膜炎



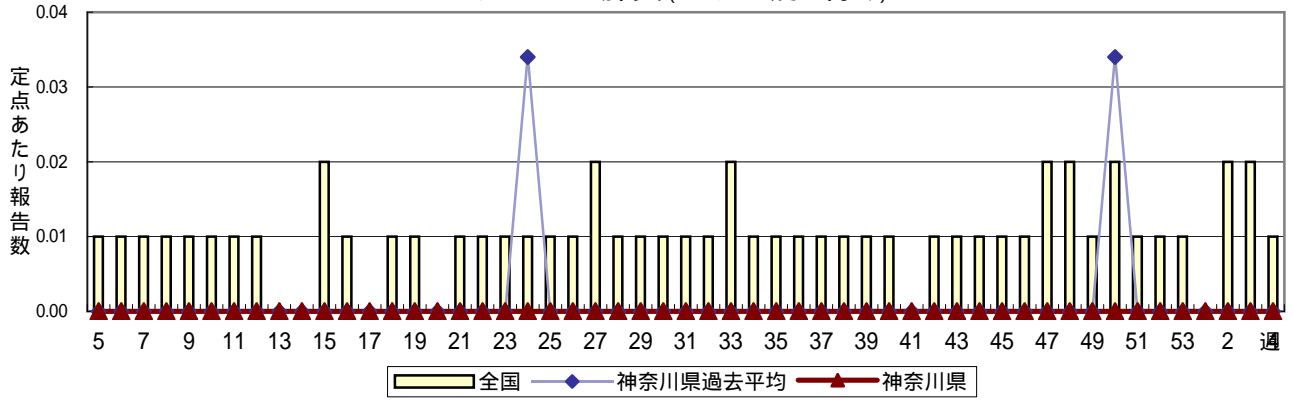
無菌性髄膜炎



マイコプラズマ肺炎



クラミジア肺炎(オウム病を除く)



成人麻疹(はしか(18歳以上))

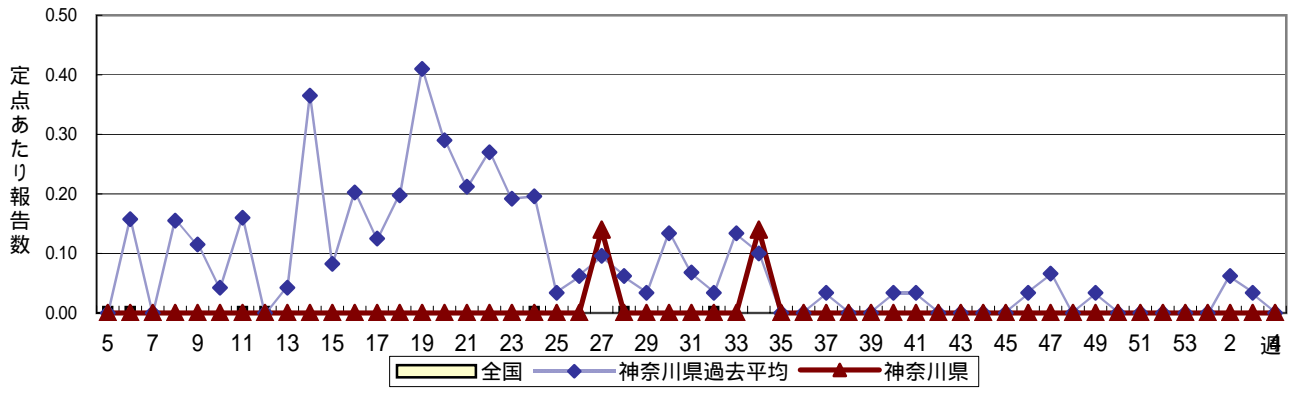


表1 罹患数・定点当り罹患数 疾病、政令市・保健所別 (その1)

集計対象:平成17年04週 (1月24日~1月30日)

神奈川県	インフルエンザ (高病原性鳥インフルエンザを除く)		咽頭結膜熱		A群溶血性レンサ球菌咽頭炎		感染性胃腸炎		水痘	
	罹患数	定点当り	罹患数	定点当り	罹患数	定点当り	罹患数	定点当り	罹患数	定点当り
全地域計	4,277	12.77	33	0.16	228	1.11	2,009	9.75	304	1.48
横浜市	1,665	11.98	8	0.10	53	0.63	641	7.63	95	1.13
川崎市	831	15.39	22	0.67	54	1.64	347	10.52	63	1.91
県域計 (横浜市、川崎市を除く)	1,781	12.54	3	0.03	121	1.36	1,021	11.47	146	1.64
横須賀市	144	9.00	-	-	26	2.60	30	3.00	16	1.60
平塚	151	13.73	3	0.43	2	0.29	38	5.43	9	1.29
鎌倉	59	5.90	-	-	9	1.50	46	7.67	4	0.67
藤沢	265	18.93	-	-	9	1.00	71	7.89	15	1.67
小田原	127	12.70	-	-	22	3.67	104	17.33	17	2.83
相模原市	247	12.35	-	-	8	0.62	240	18.46	27	2.08
三崎	8	2.67	-	-	2	1.00	12	6.00	2	1.00
厚木	259	15.24	-	-	16	1.45	162	14.73	15	1.36
足柄上	20	4.00	-	-	-	-	26	8.67	2	0.67
津久井	28	5.60	-	-	1	0.33	3	1.00	2	0.67
秦野	160	16.00	-	-	10	1.67	120	20.00	14	2.33
大和	122	11.09	-	-	11	1.57	108	15.43	8	1.14
茅ヶ崎	191	19.10	-	-	5	0.83	61	10.17	15	2.50

神奈川県	手足口病		伝染性紅斑		突発性発しん		百日咳		風しん	
	罹患数	定点当り	罹患数	定点当り	罹患数	定点当り	罹患数	定点当り	罹患数	定点当り
全地域計	26	0.13	68	0.33	168	0.82	1	0.00	2	0.01
横浜市	16	0.19	33	0.39	58	0.69	-	-	1	0.01
川崎市	3	0.09	11	0.33	34	1.03	-	-	-	-
県域計 (横浜市、川崎市を除く)	7	0.08	24	0.27	76	0.85	1	0.01	1	0.01
横須賀市	-	-	7	0.70	10	1.00	-	-	-	-
平塚	-	-	4	0.57	5	0.71	-	-	-	-
鎌倉	-	-	1	0.17	6	1.00	-	-	1	0.17
藤沢	1	0.11	-	-	8	0.89	-	-	-	-
小田原	-	-	6	1.00	2	0.33	-	-	-	-
相模原市	2	0.15	-	-	16	1.23	-	-	-	-
三崎	-	-	-	-	-	-	-	-	-	-
厚木	-	-	-	-	11	1.00	-	-	-	-
足柄上	-	-	3	1.00	3	1.00	-	-	-	-
津久井	2	0.67	-	-	-	-	-	-	-	-
秦野	1	0.17	2	0.33	8	1.33	-	-	-	-
大和	-	-	-	-	5	0.71	1	0.14	-	-
茅ヶ崎	1	0.17	1	0.17	2	0.33	-	-	-	-

神奈川県	ヘルパンギーナ		麻しん (成人麻しんを除く)		流行性耳下腺炎		急性出血性結膜炎		流行性角結膜炎	
	罹患数	定点当り	罹患数	定点当り	罹患数	定点当り	罹患数	定点当り	罹患数	定点当り
全地域計	2	0.01	-	-	179	0.87	-	-	19	0.45
横浜市	2	0.02	-	-	45	0.54	-	-	4	0.27
川崎市	-	-	-	-	29	0.88	-	-	7	1.00
県域計 (横浜市、川崎市を除く)	-	-	-	-	105	1.18	-	-	8	0.40
横須賀市	-	-	-	-	19	1.90	-	-	2	0.67
平塚	-	-	-	-	-	-	-	-	-	-
鎌倉	-	-	-	-	5	0.83	-	-	-	-
藤沢	-	-	-	-	2	0.22	-	-	-	-
小田原	-	-	-	-	1	0.17	-	-	-	-
相模原市	-	-	-	-	28	2.15	-	-	4	1.00
三崎	-	-	-	-	6	3.00	-	-	-	-
厚木	-	-	-	-	16	1.45	-	-	1	0.33
足柄上	-	-	-	-	-	-	-	-	-	-
津久井	-	-	-	-	10	3.33	-	-	-	-
秦野	-	-	-	-	6	1.00	-	-	1	1.00
大和	-	-	-	-	11	1.57	-	-	-	-
茅ヶ崎	-	-	-	-	1	0.17	-	-	-	-

表1 罹患数・定点当り罹患数 疾病、政令市・保健所別 (その2)

集計対象:平成17年04週 (1月24日~1月30日)

神奈川県	RSウイルス感染症		細菌性髄膜炎		無菌性髄膜炎		マイコプラズマ肺炎		クラミジア肺炎 (オウム病を除く)	
	罹患数	定点当り	罹患数	定点当り	罹患数	定点当り	罹患数	定点当り	罹患数	定点当り
全県域計	1	0.00	-	-	-	-	-	-	1	0.09
横浜市	1	0.01	-	-	-	-	-	-	-	-
川崎市	-	-	-	-	-	-	-	-	1	0.50
県域計 (横浜市、川崎市を除く)	-	-	-	-	-	-	-	-	-	-
横須賀市	-	-	-	-	-	-	-	-	-	-
平塚	-	-	-	-	-	-	-	-	-	-
鎌倉	-	-	-	-	-	-	-	-	-	-
藤沢	-	-	-	-	-	-	-	-	-	-
小田原	-	-	-	-	-	-	-	-	-	-
相模原市	-	-	-	-	-	-	-	-	-	-
三崎	-	-	-	-	-	-	-	-	-	-
厚木	-	-	-	-	-	-	-	-	-	-
足柄上	-	-	-	-	-	-	-	-	-	-
津久井	-	-	-	-	-	-	-	-	-	-
秦野	-	-	-	-	-	-	-	-	-	-
大和	-	-	-	-	-	-	-	-	-	-
茅ヶ崎	-	-	-	-	-	-	-	-	-	-

神奈川県	成人麻しん	
	罹患数	定点当り
全県域計	-	-
横浜市	-	-
川崎市	-	-
県域計 (横浜市、川崎市を除く)	-	-
横須賀市	-	-
平塚	-	-
鎌倉	-	-
藤沢	-	-
小田原	-	-
相模原市	-	-
三崎	-	-
厚木	-	-
足柄上	-	-
津久井	-	-
秦野	-	-
大和	-	-
茅ヶ崎	-	-

表2 罹患数・定点当り罹患数、年齢・疾病別 (その2)

集計対象:平成17年04週 (1月24日~1月30日)

*県域(横浜市、川崎市を除く)

神奈川県男女合計		項目	9	10-14	15-19	20-29	30-39	40-49	50-59	60-69	70-79	80歳以上
インフルエンザ (高病原性鳥インフルエンザを除く)	全国	罹患数	2,328	4,298	595	1,654	3,016	1,488	741	399	189	136
		定点当り	0.50	0.91	0.13	0.35	0.64	0.32	0.16	0.08	0.04	0.03
	県域	罹患数	120	201	21	87	172	76	44	18	9	11
		定点当り	0.85	1.42	0.15	0.61	1.21	0.54	0.31	0.13	0.06	0.08

神奈川県男女合計		項目	9	10-14	15-19	20歳以上
咽頭結膜熱	全国	罹患数	9	11	1	15
		定点当り	0.00	0.00	0.00	0.00
	県域	罹患数	1	-	-	1
		定点当り	0.01	-	-	0.01
A群溶血性レンサ球菌咽頭炎	全国	罹患数	229	389	41	181
		定点当り	0.08	0.13	0.01	0.06
	県域	罹患数	4	7	-	4
		定点当り	0.04	0.08	-	0.04
感染性胃腸炎	全国	罹患数	1,338	3,343	778	3,752
		定点当り	0.44	1.10	0.25	1.23
	県域	罹患数	36	101	28	131
		定点当り	0.40	1.13	0.31	1.47
水痘	全国	罹患数	46	75	7	36
		定点当り	0.02	0.02	0.00	0.01
	県域	罹患数	3	2	-	2
		定点当り	0.03	0.02	-	0.02
手足口病	全国	罹患数	4	8	-	9
		定点当り	0.00	0.00	-	0.00
	県域	罹患数	-	-	-	-
		定点当り	-	-	-	-
伝染性紅斑	全国	罹患数	49	67	-	9
		定点当り	0.02	0.02	-	0.00
	県域	罹患数	3	-	-	1
		定点当り	0.03	-	-	0.01
突発性発しん	全国	罹患数	-	2	-	-
		定点当り	-	0.00	-	-
	県域	罹患数	-	-	-	-
		定点当り	-	-	-	-
百日咳	全国	罹患数	-	4	-	3
		定点当り	-	0.00	-	0.00
	県域	罹患数	-	-	-	-
		定点当り	-	-	-	-
風しん	全国	罹患数	-	-	1	2
		定点当り	-	-	0.00	0.00
	県域	罹患数	-	-	-	-
		定点当り	-	-	-	-
ヘルパンギーナ	全国	罹患数	1	4	-	1
		定点当り	0.00	0.00	-	0.00
	県域	罹患数	-	-	-	-
		定点当り	-	-	-	-
麻しん (成人麻しんを除く)	全国	罹患数	-	-	-	1
		定点当り	-	-	-	0.00
	県域	罹患数	-	-	-	-
		定点当り	-	-	-	-
流行性耳下腺炎	全国	罹患数	112	189	19	67
		定点当り	0.04	0.06	0.01	0.02
	県域	罹患数	7	7	1	2
		定点当り	0.08	0.08	0.01	0.02
RSウイルス感染症	県域	罹患数	-	-	-	-
	定点当り	-	-	-	-	

神奈川県男女合計		項目	9	10-14	15-19	20-29	30-39	40-49	50-59	60-69	70歳以上
	全国	罹患数	-	-	-	-	6	1	3	2	1
		定点当り	-	-	-	-	0.01	0.00	0.00	0.00	0.00
	県域	罹患数	-	-	-	-	-	-	-	-	-
		定点当り	-	-	-	-	-	-	-	-	-
流行性角結膜炎	全国	罹患数	2	10	15	74	101	39	43	39	18
		定点当り	0.00	0.02	0.02	0.12	0.16	0.06	0.07	0.06	0.03
	県域	罹患数	-	-	1	2	3	-	1	-	-
		定点当り	-	-	0.05	0.10	0.15	-	0.05	-	-

神奈川県男女合計		項目	45-49	50-54	55-59	60-64	65-69	70歳以上
細菌性髄膜炎	全国	罹患数	-	-	-	-	-	-
		定点当り	-	-	-	-	-	-
	県域	罹患数	-	-	-	-	-	-
		定点当り	-	-	-	-	-	-
無菌性髄膜炎	全国	罹患数	-	-	-	-	-	
		定点当り	-	-	-	-	-	
	県域	罹患数	-	-	-	-	-	
		定点当り	-	-	-	-	-	
マイコプラズマ肺炎	全国	罹患数	-	-	-	2	4	
		定点当り	-	-	-	0.00	0.01	
	県域	罹患数	-	-	-	-	-	
		定点当り	-	-	-	-	-	
クラミジア肺炎 (オウム病を除く)	全国	罹患数	2	-	-	-	1	
		定点当り	0.00	-	-	-	0.00	
	県域	罹患数	-	-	-	-	-	
		定点当り	-	-	-	-	-	
成人麻しん	全国	罹患数	-	-	-	-	-	
		定点当り	-	-	-	-	-	
	県域	罹患数	-	-	-	-	-	
		定点当り	-	-	-	-	-	

表3 罹患数・定点当り罹患数、週・疾病別

集計対象:平成17年04週 (1月24日~1月30日)

*罹患数(横浜市、川崎市を除く)

神奈川県男女合計		項目	5週前	4週前	3週前	2週前	1週前	今週
インフルエンザ (高病原性鳥インフルエンザを除く)	罹患数	28	15	58	106	526	1,781	
	定点当り	0.20	0.11	0.41	0.75	3.70	12.54	
咽頭結膜熱	罹患数	16	7	21	8	4	3	
	定点当り	0.18	0.08	0.24	0.09	0.04	0.03	
A群溶血性レンサ球菌咽頭炎	罹患数	107	35	40	56	97	121	
	定点当り	1.20	0.39	0.45	0.63	1.09	1.36	
感染性胃腸炎	罹患数	1,919	872	889	1,131	1,138	1,021	
	定点当り	21.56	9.80	9.99	12.71	12.79	11.47	
水痘	罹患数	186	111	253	174	147	146	
	定点当り	2.09	1.25	2.84	1.96	1.65	1.64	
手足口病	罹患数	29	10	13	13	12	7	
	定点当り	0.33	0.11	0.15	0.15	0.13	0.08	
伝染性紅斑	罹患数	24	4	13	35	33	24	
	定点当り	0.27	0.04	0.15	0.39	0.37	0.27	
突発性発しん	罹患数	57	26	34	62	79	76	
	定点当り	0.64	0.29	0.38	0.70	0.89	0.85	
百日咳	罹患数	-	-	-	-	-	1	
	定点当り	-	-	-	-	-	0.01	
風しん	罹患数	1	-	-	-	-	1	
	定点当り	0.01	-	-	-	-	0.01	
ヘルパンギーナ	罹患数	1	-	-	1	2	-	
	定点当り	0.01	-	-	0.01	0.02	-	
麻しん (成人麻しんを除く)	罹患数	1	-	-	1	-	-	
	定点当り	0.01	-	-	0.01	-	-	
流行性耳下腺炎	罹患数	122	54	146	125	95	105	
	定点当り	1.37	0.61	1.64	1.40	1.07	1.18	
急性出血性結膜炎	罹患数	2	-	-	-	1	-	
	定点当り	0.10	-	-	-	0.05	-	
流行性角結膜炎	罹患数	31	5	21	24	20	8	
	定点当り	1.55	0.25	1.05	1.20	1.00	0.40	
RSウイルス感染症	罹患数	20	9	2	3	8	-	
	定点当り	0.22	0.10	0.02	0.03	0.09	-	
細菌性髄膜炎	罹患数	-	-	-	-	-	-	
	定点当り	-	-	-	-	-	-	
無菌性髄膜炎	罹患数	-	-	-	-	-	-	
	定点当り	-	-	-	-	-	-	
マイコプラズマ肺炎	罹患数	-	-	-	-	-	-	
	定点当り	-	-	-	-	-	-	
クラミジア肺炎 (オウム病を除く)	罹患数	-	-	-	-	-	-	
	定点当り	-	-	-	-	-	-	
成人麻しん	罹患数	-	-	-	-	-	-	
	定点当り	-	-	-	-	-	-	