



平成17年1月27日

## 神奈川県感染症発生情報（週報）

<http://www.eiken.pref.kanagawa.jp/>

平成17年・3週( 1月17日～ 1月23日)

### 全数把握対象疾患(横浜市、川崎市域は除く)

- 1類感染症...報告なし。
- 2類感染症...報告なし。
- 3類感染症...報告なし。
- 4類感染症...報告なし。
- 5類感染症...クロイツフェルトヤコブ病の報告が、平塚保健所管内から1例あった。

### 定点把握対象疾患(横浜市、川崎市域は除く)

- 5類感染症...インフルエンザは定点あたり3.7と前週の5倍近くの報告があった。県域全体から報告があり、流行の兆しがある。例年は1月最後の週(第4週)から2月の2週頃(第6週)にかけて流行のピークを迎えることが多いが、今のところ報告は少ない。  
休み明けに一時減少していた感染性胃腸炎は再び増加している。特に小田原保健所管内では定点あたり27.17と多い。  
A群溶血性レンサ球菌咽頭炎も再び増加傾向となっている。

### 神奈川県感染症情報センター

(神奈川県衛生研究所 企画情報部 衛生情報課)

TEL:0467-83-4400(代表)(内線 2104・2112)

FAX:0467-89-5211(企画情報部)

TEL・FAX:0467-89-5213(感染症情報センター)

URL : [http://www.eiken.pref.kanagawa.jp/003\\_center/03\\_center\\_main.htm](http://www.eiken.pref.kanagawa.jp/003_center/03_center_main.htm)

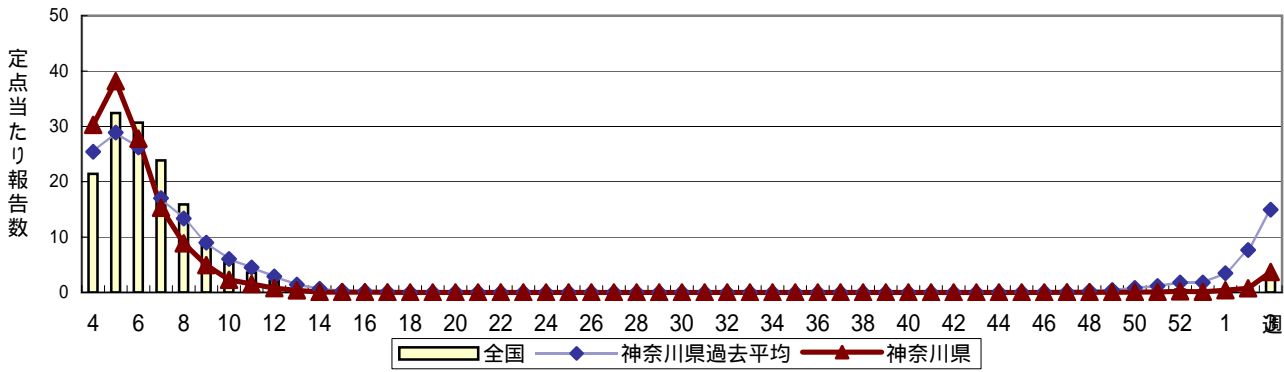
E-MAIL : [IDSC.463@pref.kanagawa.jp](mailto:IDSC.463@pref.kanagawa.jp)

# 感染症発生動向調査 定点当たり報告数 時系列グラフ(週報対象疾患)

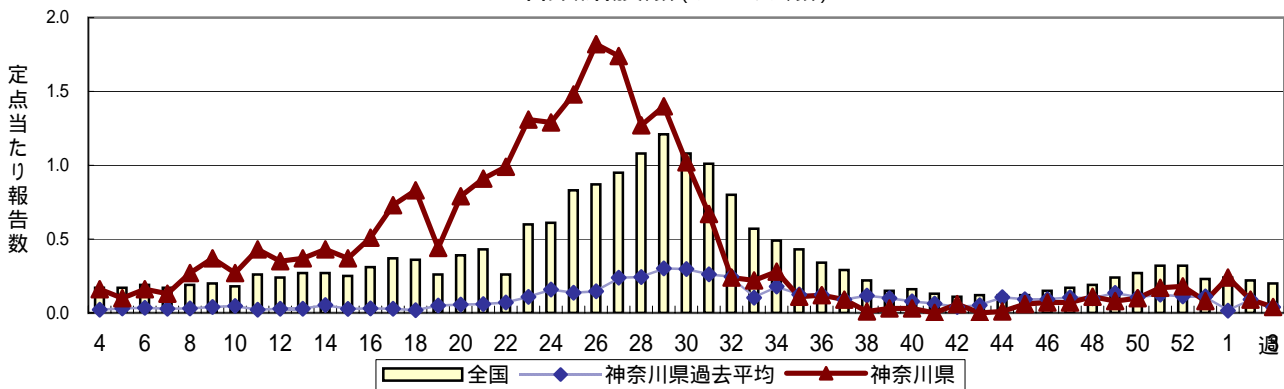
疾患名の明朝体括弧書きは、一般的に使われている名称であり、正式名称ではありません

神奈川県は、横浜市、川崎市を除く神奈川県内のデータです

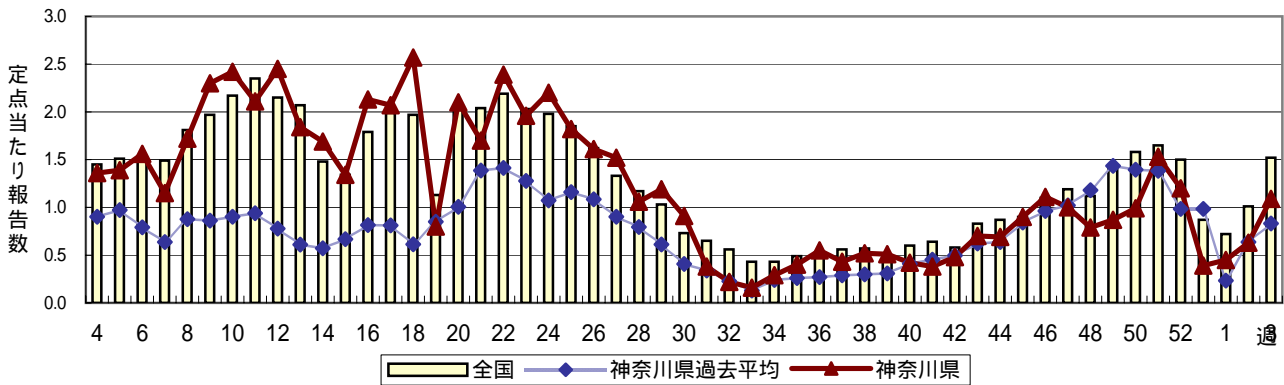
## インフルエンザ(高病原性鳥インフルエンザを除く)



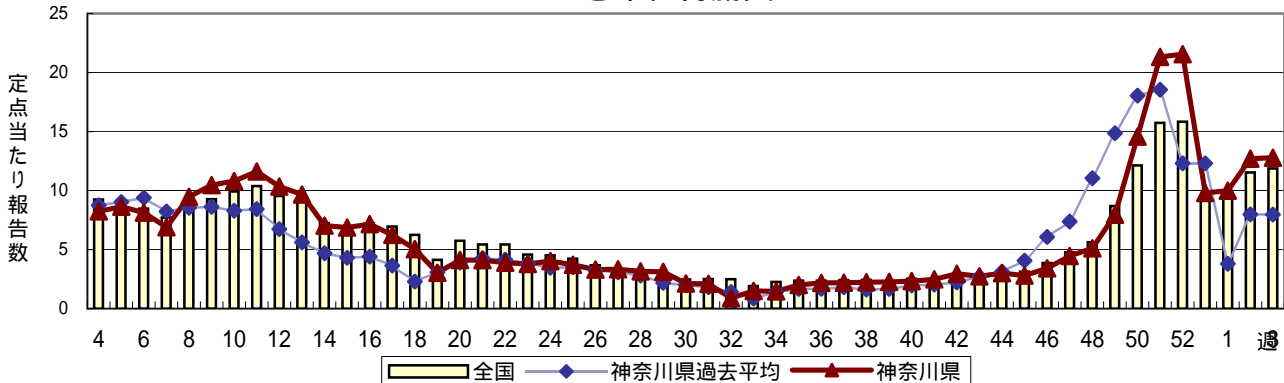
## 咽頭結膜熱(プール熱)



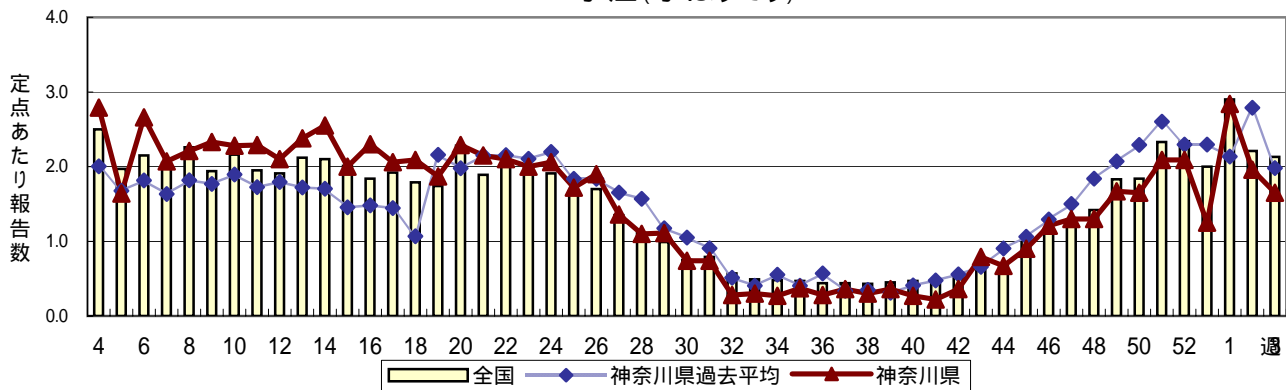
## A群溶血性レンサ球菌咽頭炎



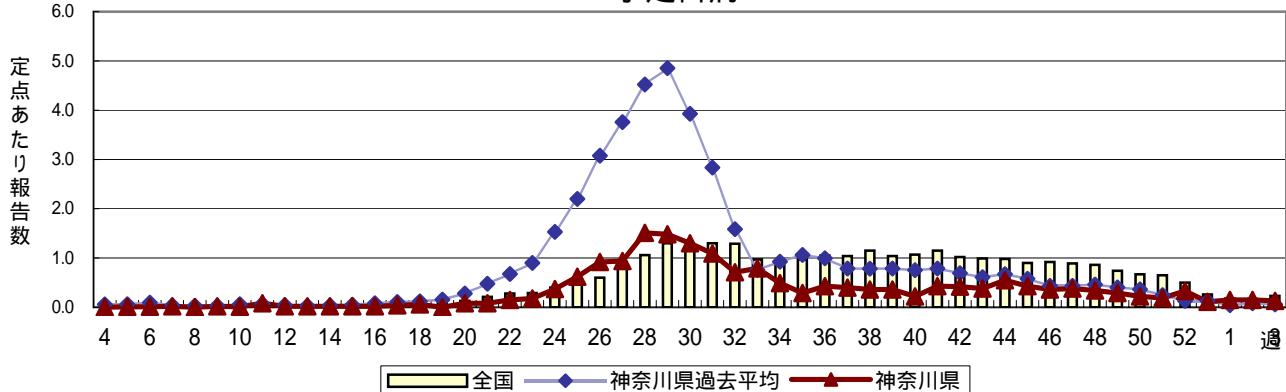
## 感染性胃腸炎



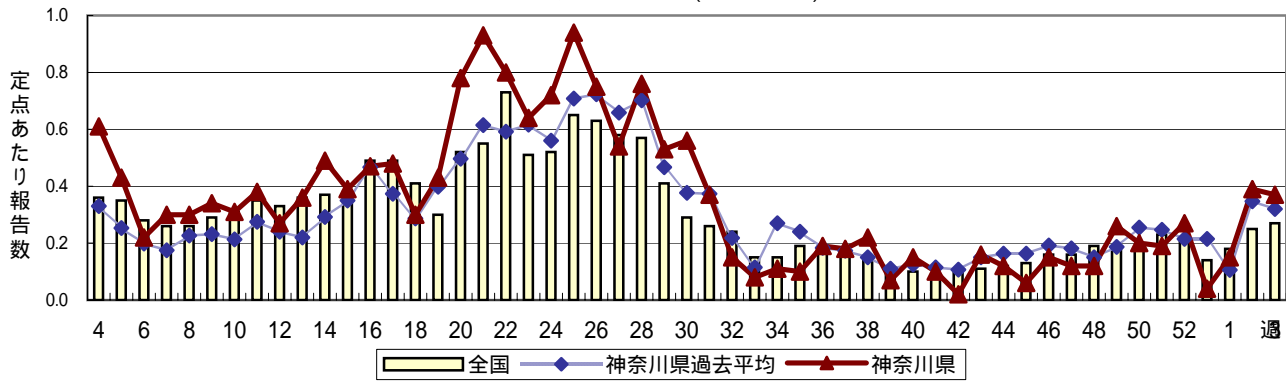
水痘(水ぼうそう)



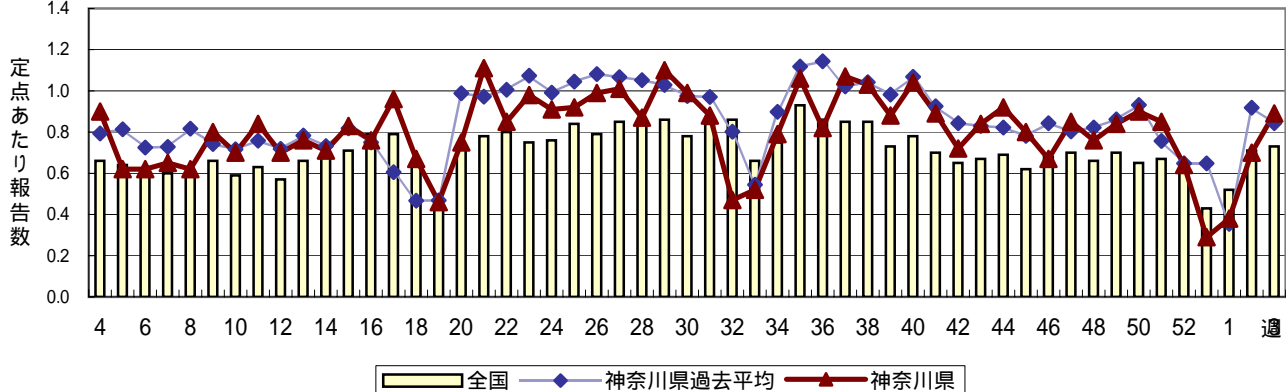
手足口病

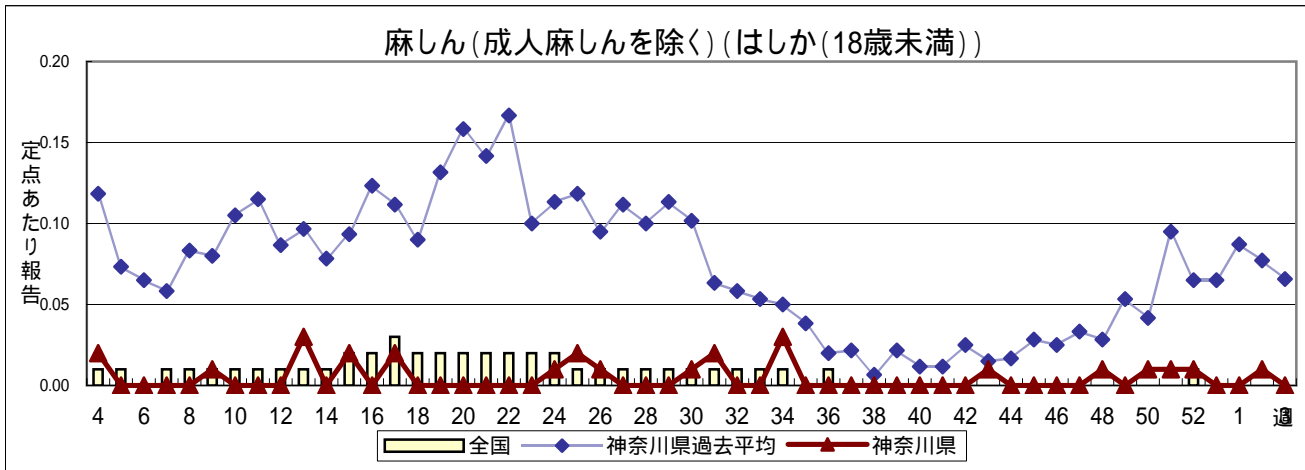
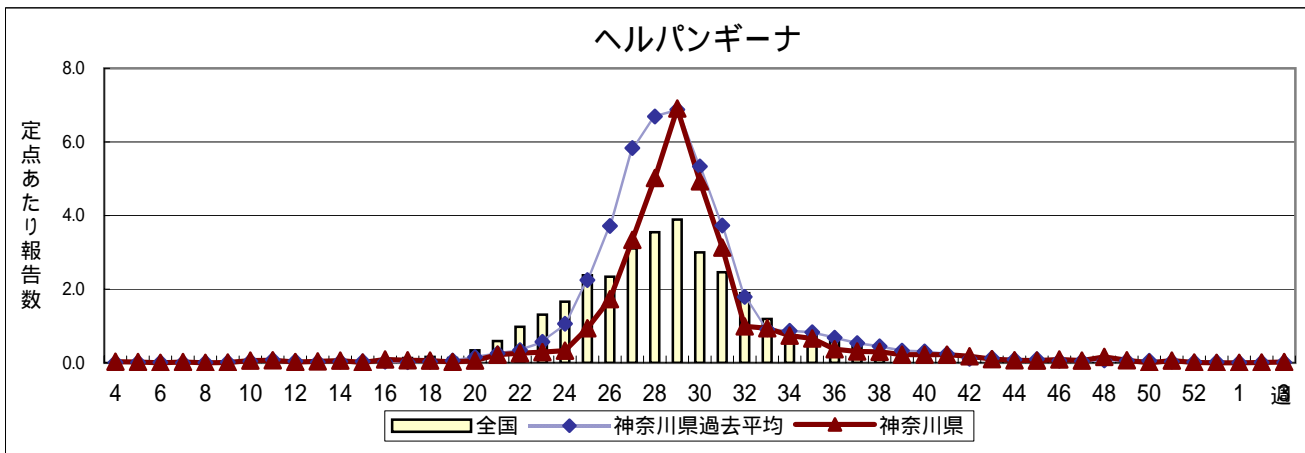
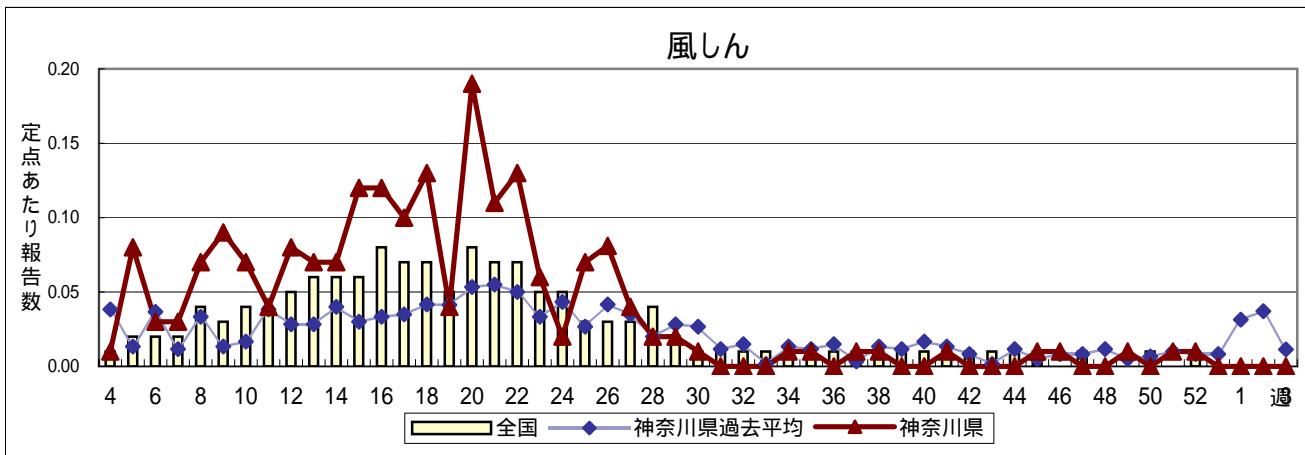
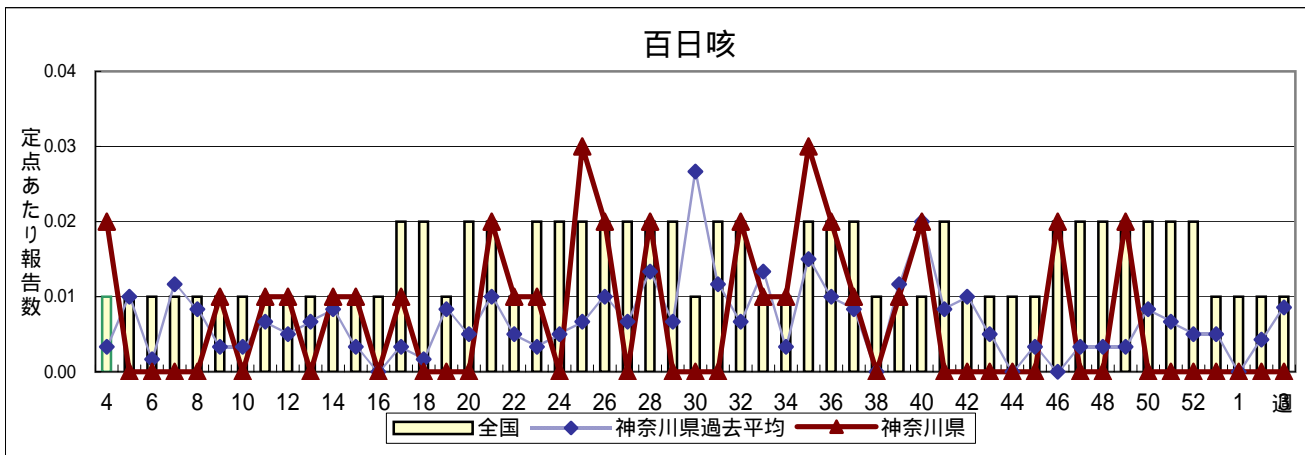


伝染性紅斑(リンゴ病)

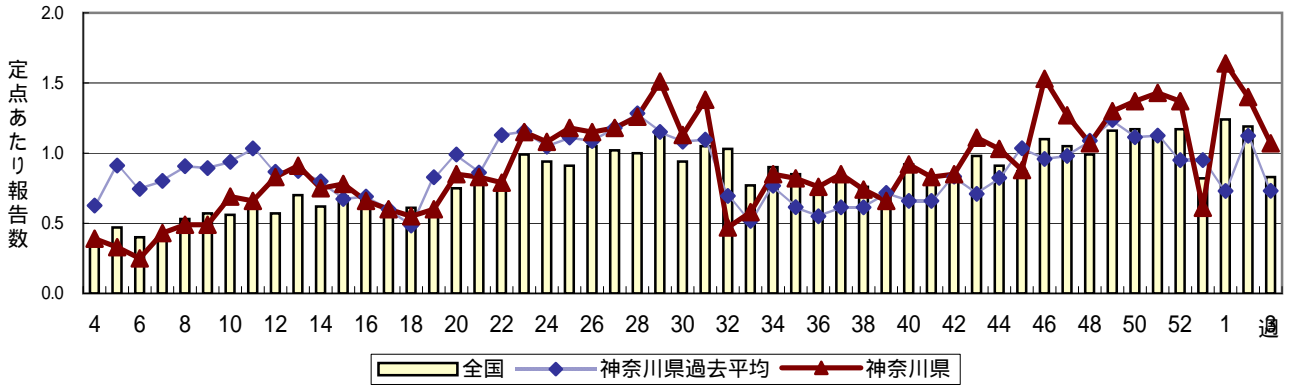


突発性発しん

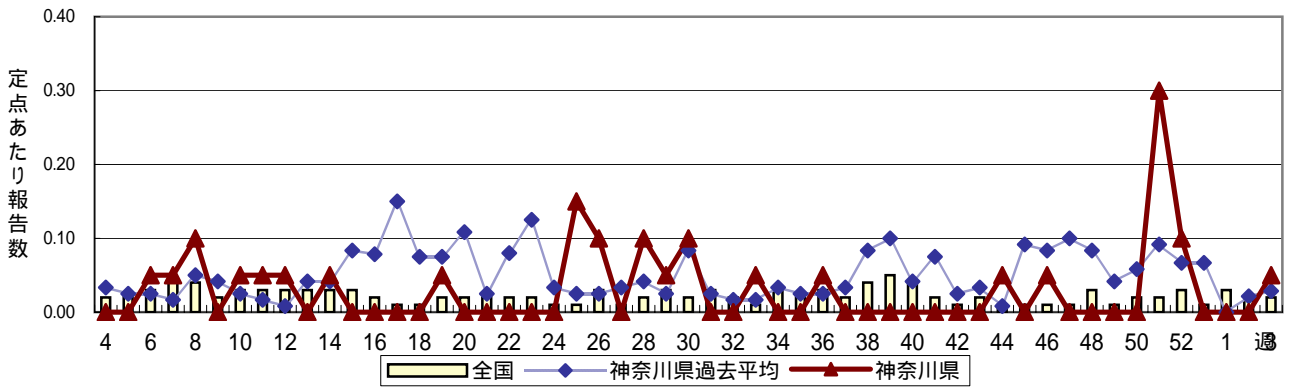




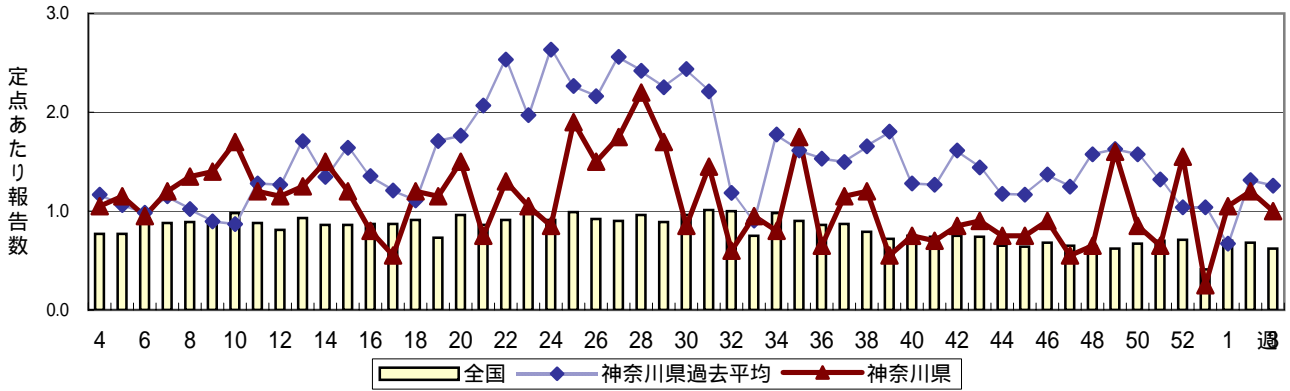
流行性耳下腺炎(おたふくかぜ)



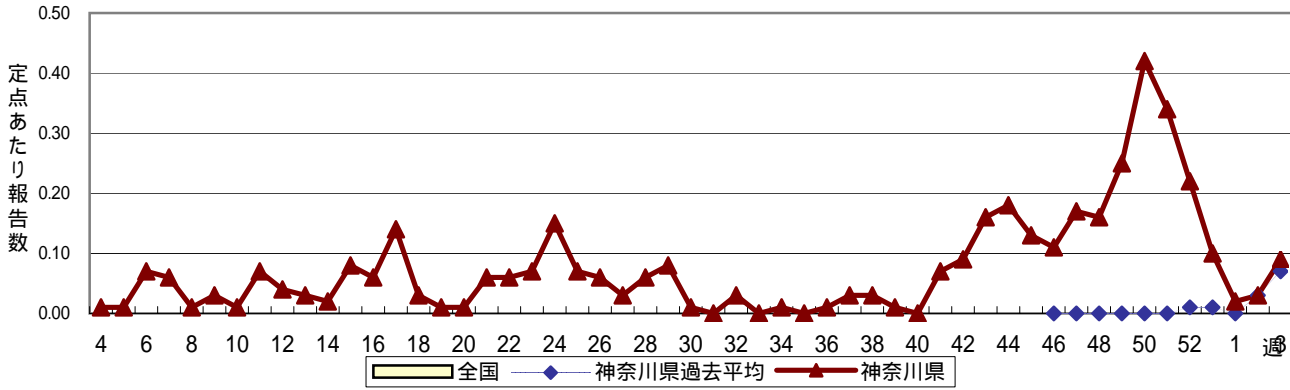
急性出血性結膜炎



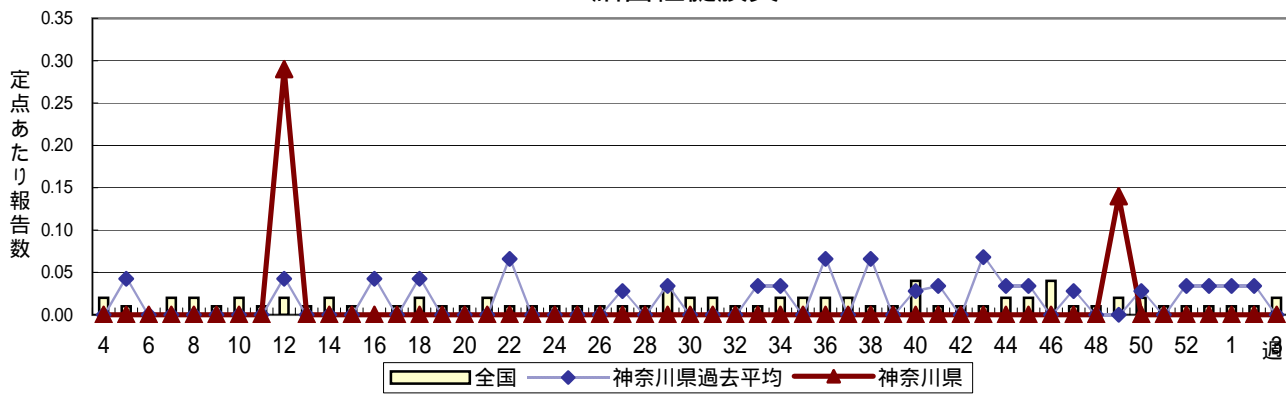
流行性角結膜炎



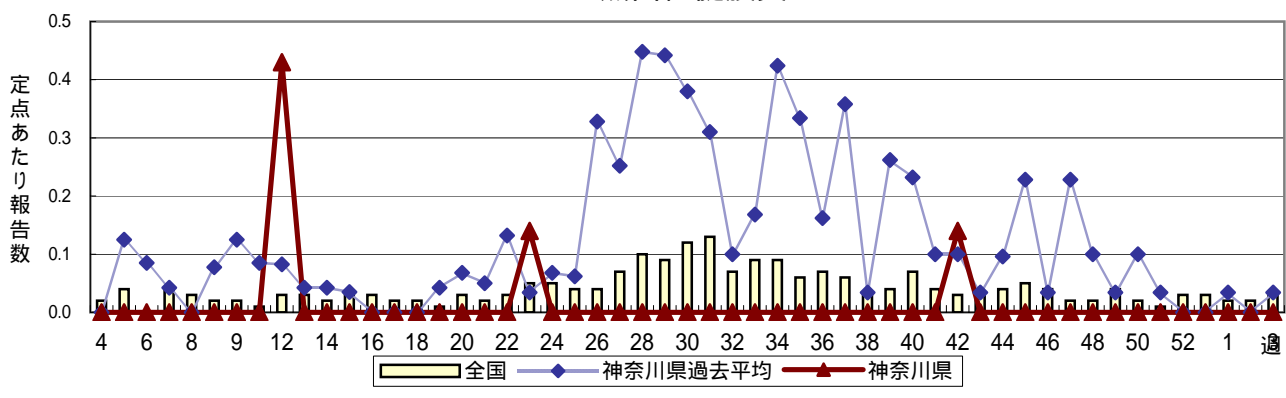
RSウイルス感染症



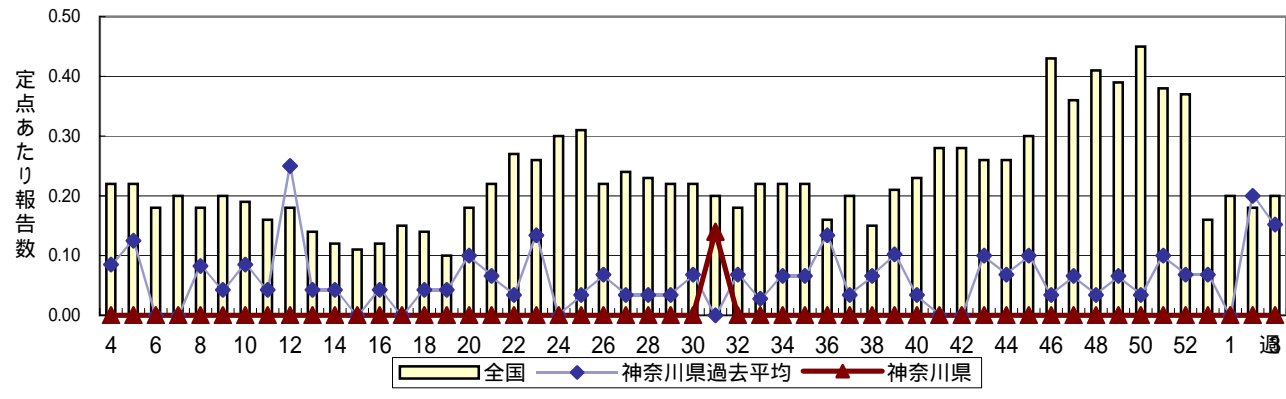
### 細菌性髄膜炎



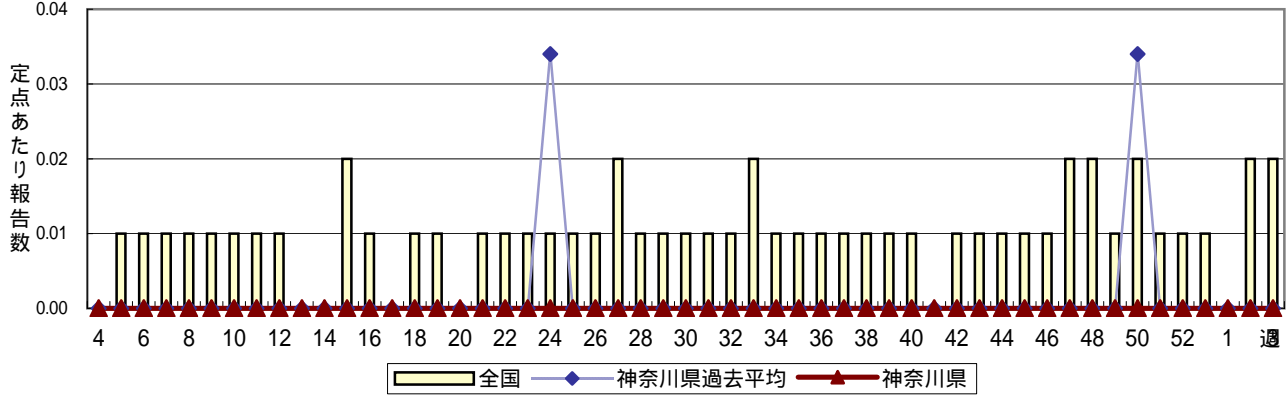
### 無菌性髄膜炎



### マイコプラズマ肺炎



### クラミジア肺炎(オウム病を除く)



# 成人麻疹(はしか(18歳以上))

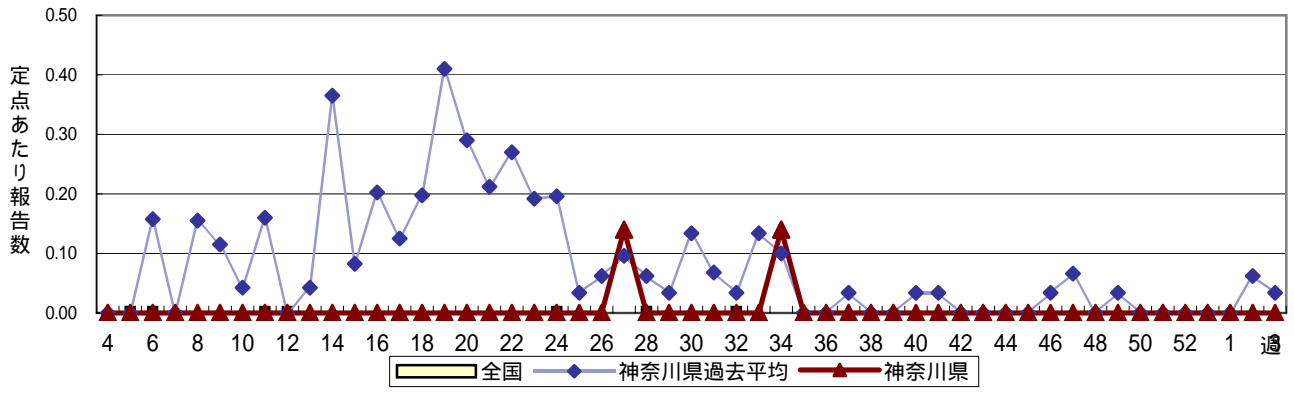


表1 罹患数・定点当り罹患数 疾病、政令市・保健所別 (その1)

集計対象:平成17年03週 ( 1月17日~1月23日 )

神奈川県	インフルエンザ (高病原性鳥インフルエンザを除く)		咽頭結膜熱		A群溶血性レンサ球菌咽頭炎		感染性胃腸炎		水痘	
	罹患数	定点当り	罹患数	定点当り	罹患数	定点当り	罹患数	定点当り	罹患数	定点当り
全県域計	1,381	4.12	39	0.19	241	1.17	2,235	10.85	348	1.69
横浜市	610	4.39	12	0.14	75	0.89	720	8.57	145	1.73
川崎市	245	4.54	23	0.70	69	2.09	377	11.42	56	1.70
県域計 (横浜市、川崎市を除く)	526	3.70	4	0.04	97	1.09	1,138	12.79	147	1.65
横須賀市	38	2.38	-	-	18	1.80	25	2.50	41	4.10
平塚	44	4.00	2	0.29	5	0.71	59	8.43	9	1.29
鎌倉	14	1.40	-	-	-	-	49	8.17	7	1.17
藤沢	85	6.07	-	-	10	1.11	93	10.33	14	1.56
小田原	34	3.40	-	-	17	2.83	163	27.17	4	0.67
相模原市	68	3.40	-	-	7	0.54	233	17.92	19	1.46
三崎	5	1.67	-	-	3	1.50	6	3.00	2	1.00
厚木	83	4.88	1	0.09	9	0.82	165	15.00	15	1.36
足柄上	10	2.00	-	-	-	-	33	11.00	2	0.67
津久井	6	1.20	-	-	-	-	16	5.33	2	0.67
秦野	59	5.90	1	0.17	15	2.50	110	18.33	16	2.67
大和	30	2.73	-	-	10	1.43	116	16.57	6	0.86
茅ヶ崎	50	5.00	-	-	3	0.50	70	11.67	10	1.67

神奈川県	手足口病		伝染性紅斑		突発性発しん		百日咳		風しん	
	罹患数	定点当り	罹患数	定点当り	罹患数	定点当り	罹患数	定点当り	罹患数	定点当り
全県域計	31	0.15	60	0.29	167	0.81	-	-	-	-
横浜市	12	0.14	25	0.30	54	0.64	-	-	-	-
川崎市	7	0.21	2	0.06	34	1.03	-	-	-	-
県域計 (横浜市、川崎市を除く)	12	0.13	33	0.37	79	0.89	-	-	-	-
横須賀市	-	-	8	0.80	3	0.30	-	-	-	-
平塚	1	0.14	2	0.29	2	0.29	-	-	-	-
鎌倉	-	-	3	0.50	5	0.83	-	-	-	-
藤沢	-	-	2	0.22	14	1.56	-	-	-	-
小田原	-	-	8	1.33	10	1.67	-	-	-	-
相模原市	3	0.23	-	-	16	1.23	-	-	-	-
三崎	-	-	2	1.00	-	-	-	-	-	-
厚木	1	0.09	3	0.27	13	1.18	-	-	-	-
足柄上	-	-	1	0.33	2	0.67	-	-	-	-
津久井	1	0.33	1	0.33	-	-	-	-	-	-
秦野	4	0.67	2	0.33	8	1.33	-	-	-	-
大和	-	-	-	-	5	0.71	-	-	-	-
茅ヶ崎	2	0.33	1	0.17	1	0.17	-	-	-	-

神奈川県	ヘルパンギーナ		麻しん (成人麻しんを除く)		流行性耳下腺炎		急性出血性結膜炎		流行性角結膜炎	
	罹患数	定点当り	罹患数	定点当り	罹患数	定点当り	罹患数	定点当り	罹患数	定点当り
全県域計	4	0.02	-	-	177	0.86	2	0.05	26	0.62
横浜市	2	0.02	-	-	45	0.54	1	0.07	2	0.13
川崎市	-	-	-	-	37	1.12	-	-	4	0.57
県域計 (横浜市、川崎市を除く)	2	0.02	-	-	95	1.07	1	0.05	20	1.00
横須賀市	-	-	-	-	15	1.50	-	-	5	1.67
平塚	1	0.14	-	-	5	0.71	1	0.50	3	1.50
鎌倉	-	-	-	-	7	1.17	-	-	-	-
藤沢	-	-	-	-	8	0.89	-	-	2	1.00
小田原	-	-	-	-	-	-	-	-	1	1.00
相模原市	-	-	-	-	23	1.77	-	-	2	0.50
三崎	-	-	-	-	2	1.00	-	-	-	-
厚木	-	-	-	-	7	0.64	-	-	7	2.33
足柄上	-	-	-	-	-	-	-	-	-	-
津久井	-	-	-	-	7	2.33	-	-	-	-
秦野	-	-	-	-	3	0.50	-	-	-	-
大和	1	0.14	-	-	16	2.29	-	-	-	-
茅ヶ崎	-	-	-	-	2	0.33	-	-	-	-



表1 罹患数・定点当り罹患数 疾病、政令市・保健所別 (その2)

集計対象:平成17年03週 ( 1月17日~1月23日 )

神奈川県	RSウイルス感染症		細菌性髄膜炎		無菌性髄膜炎		マイコプラズマ肺炎		クラミジア肺炎 (オウム病を除く)	
	罹患数	定点当り	罹患数	定点当り	罹患数	定点当り	罹患数	定点当り	罹患数	定点当り
全県域計	9	0.04	-	-	-	-	-	-	-	-
横浜市	-	-	-	-	-	-	-	-	-	-
川崎市	1	0.03	-	-	-	-	-	-	-	-
県域計 (横浜市、川崎市を除く)	8	0.09	-	-	-	-	-	-	-	-
横須賀市	1	0.10	-	-	-	-	-	-	-	-
平塚	-	-	-	-	-	-	-	-	-	-
鎌倉	-	-	-	-	-	-	-	-	-	-
藤沢	-	-	-	-	-	-	-	-	-	-
小田原	2	0.33	-	-	-	-	-	-	-	-
相模原市	-	-	-	-	-	-	-	-	-	-
三崎	-	-	-	-	-	-	-	-	-	-
厚木	2	0.18	-	-	-	-	-	-	-	-
足柄上	-	-	-	-	-	-	-	-	-	-
津久井	-	-	-	-	-	-	-	-	-	-
秦野	-	-	-	-	-	-	-	-	-	-
大和	3	0.43	-	-	-	-	-	-	-	-
茅ヶ崎	-	-	-	-	-	-	-	-	-	-

神奈川県	成人麻しん	
	罹患数	定点当り
全県域計	-	-
横浜市	-	-
川崎市	-	-
県域計 (横浜市、川崎市を除く)	-	-
横須賀市	-	-
平塚	-	-
鎌倉	-	-
藤沢	-	-
小田原	-	-
相模原市	-	-
三崎	-	-
厚木	-	-
足柄上	-	-
津久井	-	-
秦野	-	-
大和	-	-
茅ヶ崎	-	-



表2 罹患数・定点当り罹患数、年齢・疾病別 (その2)

集計対象:平成17年03週 ( 1月17日~1月23日 )

\*県域(横浜市、川崎市を除く)

神奈川県男女合計		項目	9	10-14	15-19	20-29	30-39	40-49	50-59	60-69	70-79	80歳以上
インフルエンザ (高病原性鳥インフルエンザを除く)	全国	罹患数	760	1,520	249	662	1,001	515	269	164	95	49
		定点当り	0.16	0.32	0.05	0.14	0.21	0.11	0.06	0.03	0.02	0.01
	県域	罹患数	18	55	8	24	52	21	11	13	5	3
		定点当り	0.13	0.39	0.06	0.17	0.37	0.15	0.08	0.09	0.04	0.02

神奈川県男女合計		項目	9	10-14	15-19	20歳以上
咽頭結膜熱	全国	罹患数	10	24	1	21
		定点当り	0.00	0.01	0.00	0.01
	県域	罹患数	-	-	-	-
		定点当り	-	-	-	-
A群溶血性レンサ球菌咽頭炎	全国	罹患数	198	342	27	195
		定点当り	0.06	0.11	0.01	0.06
	県域	罹患数	4	2	-	6
		定点当り	0.04	0.02	-	0.07
感染性胃腸炎	全国	罹患数	1,292	3,824	906	4,147
		定点当り	0.42	1.25	0.30	1.36
	県域	罹患数	41	107	22	156
		定点当り	0.46	1.20	0.25	1.75
水痘	全国	罹患数	59	112	16	45
		定点当り	0.02	0.04	0.01	0.01
	県域	罹患数	2	3	1	1
		定点当り	0.02	0.03	0.01	0.01
手足口病	全国	罹患数	6	5	-	6
		定点当り	0.00	0.00	-	0.00
	県域	罹患数	-	-	-	1
		定点当り	-	-	-	0.01
伝染性紅斑	全国	罹患数	50	40	3	9
		定点当り	0.02	0.01	0.00	0.00
	県域	罹患数	1	-	-	-
		定点当り	0.01	-	-	-
突発性発しん	全国	罹患数	-	1	-	-
		定点当り	-	0.00	-	-
	県域	罹患数	-	-	-	-
		定点当り	-	-	-	-
百日咳	全国	罹患数	-	2	-	2
		定点当り	-	0.00	-	0.00
	県域	罹患数	-	-	-	-
		定点当り	-	-	-	-
風しん	全国	罹患数	2	-	1	1
		定点当り	0.00	-	0.00	0.00
	県域	罹患数	-	-	-	-
		定点当り	-	-	-	-
ヘルパンギーナ	全国	罹患数	3	4	-	1
		定点当り	0.00	0.00	-	0.00
	県域	罹患数	-	2	-	-
		定点当り	-	0.02	-	-
麻しん (成人麻しんを除く)	全国	罹患数	-	2	1	-
		定点当り	-	0.00	0.00	-
	県域	罹患数	-	-	-	-
		定点当り	-	-	-	-
流行性耳下腺炎	全国	罹患数	99	170	16	67
		定点当り	0.03	0.06	0.01	0.02
	県域	罹患数	9	7	-	3
		定点当り	0.10	0.08	-	0.03
RSウイルス感染症	県域	罹患数	-	-	-	-
	定点当り	-	-	-	-	

神奈川県男女合計		項目	9	10-14	15-19	20-29	30-39	40-49	50-59	60-69	70歳以上
	全国	罹患数	-	1	1	2	4	-	3	1	-
		定点当り	-	0.00	0.00	0.00	0.01	-	0.00	0.00	-
	県域	罹患数	-	-	-	-	1	-	-	-	-
		定点当り	-	-	-	-	0.05	-	-	-	-
流行性角結膜炎	全国	罹患数	2	8	17	96	91	37	45	33	15
		定点当り	0.00	0.01	0.03	0.15	0.14	0.06	0.07	0.05	0.02
	県域	罹患数	-	1	3	3	3	4	1	-	1
		定点当り	-	0.05	0.15	0.15	0.15	0.20	0.05	-	0.05

神奈川県男女合計		項目	45-49	50-54	55-59	60-64	65-69	70歳以上
細菌性髄膜炎	全国	罹患数	-	-	-	-	2	1
		定点当り	-	-	-	-	0.00	0.00
	県域	罹患数	-	-	-	-	-	-
		定点当り	-	-	-	-	-	-
無菌性髄膜炎	全国	罹患数	1	1	-	-	-	-
		定点当り	0.00	0.00	-	-	-	-
	県域	罹患数	-	-	-	-	-	-
		定点当り	-	-	-	-	-	-
マイコプラズマ肺炎	全国	罹患数	-	-	-	-	2	5
		定点当り	-	-	-	-	0.00	0.01
	県域	罹患数	-	-	-	-	-	-
		定点当り	-	-	-	-	-	-
クラミジア肺炎 (オウム病を除く)	全国	罹患数	1	-	-	-	-	7
		定点当り	0.00	-	-	-	-	0.01
	県域	罹患数	-	-	-	-	-	-
		定点当り	-	-	-	-	-	-
成人麻しん	全国	罹患数	-	-	-	-	-	-
		定点当り	-	-	-	-	-	-
	県域	罹患数	-	-	-	-	-	-
		定点当り	-	-	-	-	-	-

表3 罹患数・定点当り罹患数、週・疾病別

集計対象:平成17年03週 ( 1月17日~1月23日 )

\*罹患数(横浜市、川崎市を除く)

神奈川県域男女合計		項目	5週前	4週前	3週前	2週前	1週前	今週
インフルエンザ (高病原性鳥インフルエンザを除く)	罹患数	13	28	15	58	106	526	
	定点当り	0.09	0.20	0.11	0.41	0.75	3.70	
咽頭結膜熱	罹患数	15	16	7	21	8	4	
	定点当り	0.17	0.18	0.08	0.24	0.09	0.04	
A群溶血性レンサ球菌咽頭炎	罹患数	136	107	35	40	56	97	
	定点当り	1.53	1.20	0.39	0.45	0.63	1.09	
感染性胃腸炎	罹患数	1,898	1,919	872	889	1,131	1,138	
	定点当り	21.33	21.56	9.80	9.99	12.71	12.79	
水痘	罹患数	186	186	111	253	174	147	
	定点当り	2.09	2.09	1.25	2.84	1.96	1.65	
手足口病	罹患数	17	29	10	13	13	12	
	定点当り	0.19	0.33	0.11	0.15	0.15	0.13	
伝染性紅斑	罹患数	17	24	4	13	35	33	
	定点当り	0.19	0.27	0.04	0.15	0.39	0.37	
突発性発しん	罹患数	76	57	26	34	62	79	
	定点当り	0.85	0.64	0.29	0.38	0.70	0.89	
百日咳	罹患数	-	-	-	-	-	-	
	定点当り	-	-	-	-	-	-	
風しん	罹患数	1	1	-	-	-	-	
	定点当り	0.01	0.01	-	-	-	-	
ヘルパンギーナ	罹患数	5	1	-	-	1	2	
	定点当り	0.06	0.01	-	-	0.01	0.02	
麻しん (成人麻しんを除く)	罹患数	1	1	-	-	1	-	
	定点当り	0.01	0.01	-	-	0.01	-	
流行性耳下腺炎	罹患数	127	122	54	146	125	95	
	定点当り	1.43	1.37	0.61	1.64	1.40	1.07	
急性出血性結膜炎	罹患数	6	2	-	-	-	1	
	定点当り	0.30	0.10	-	-	-	0.05	
流行性角結膜炎	罹患数	13	31	5	21	24	20	
	定点当り	0.65	1.55	0.25	1.05	1.20	1.00	
RSウイルス感染症	罹患数	30	20	9	2	3	8	
	定点当り	0.34	0.22	0.10	0.02	0.03	0.09	
細菌性髄膜炎	罹患数	-	-	-	-	-	-	
	定点当り	-	-	-	-	-	-	
無菌性髄膜炎	罹患数	-	-	-	-	-	-	
	定点当り	-	-	-	-	-	-	
マイコプラズマ肺炎	罹患数	-	-	-	-	-	-	
	定点当り	-	-	-	-	-	-	
クラミジア肺炎 (オウム病を除く)	罹患数	-	-	-	-	-	-	
	定点当り	-	-	-	-	-	-	
成人麻しん	罹患数	-	-	-	-	-	-	
	定点当り	-	-	-	-	-	-	