



平成17年1月14日

## 神奈川県感染症発生情報（週報）

<http://www.eiken.pref.kanagawa.jp/>

平成17年・1週( 1月3日～ 1月9日)

### 全数把握対象疾患(横浜市、川崎市域は除く)

- 1類感染症...報告なし。
- 2類感染症...報告なし。
- 3類感染症...報告なし。
- 4類感染症...報告なし。
- 5類感染症...報告なし。

### 定点把握対象疾患(横浜市、川崎市域は除く)

5類感染症...インフルエンザは県域の定点あたり0.41とまだ数は少ないが鎌倉保健所管内を除くすべての地域から報告があった。今後の動向に注意が必要である。感染性胃腸炎は定点あたり9.99と昨年末よりは少ないが相模原、厚木、大和保健所管内では定点あたり12を越す流行が続いている。流行性耳下腺炎が先週に比べ多くなっている。特に津久井保健所管内では定点あたり5.67と多い。

### 神奈川県感染症情報センター

(神奈川県衛生研究所 企画情報部 衛生情報課)

TEL:0467-83-4400(代表)(内線 2104・2112)

FAX:0467-89-5211(企画情報部)

TEL・FAX:0467-89-5213(感染症情報センター)

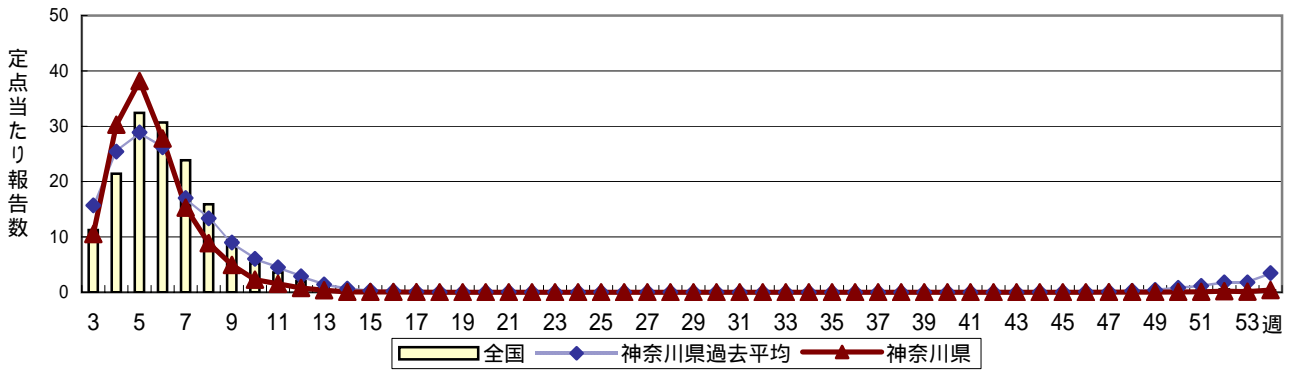
URL : [http://www.eiken.pref.kanagawa.jp/003\\_center/03\\_center\\_main.htm](http://www.eiken.pref.kanagawa.jp/003_center/03_center_main.htm)

E-MAIL : [IDSC.463@pref.kanagawa.jp](mailto:IDSC.463@pref.kanagawa.jp)

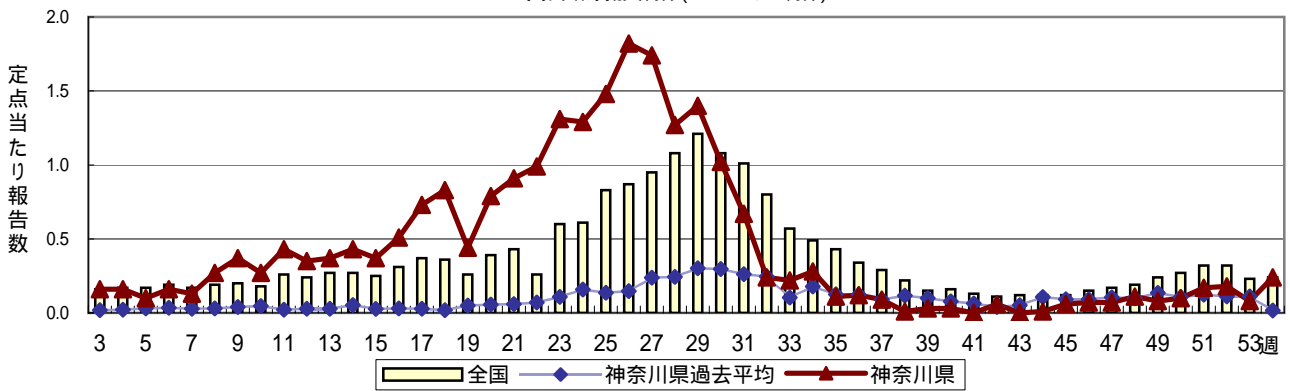
# 感染症発生動向調査 定点当たり報告数 時系列グラフ(週報対象疾患)

疾患名の明朝体括弧書きは、一般的に使われている名称であり、正式名称ではありません  
 神奈川県は、横浜市、川崎市を除く神奈川県内のデータです

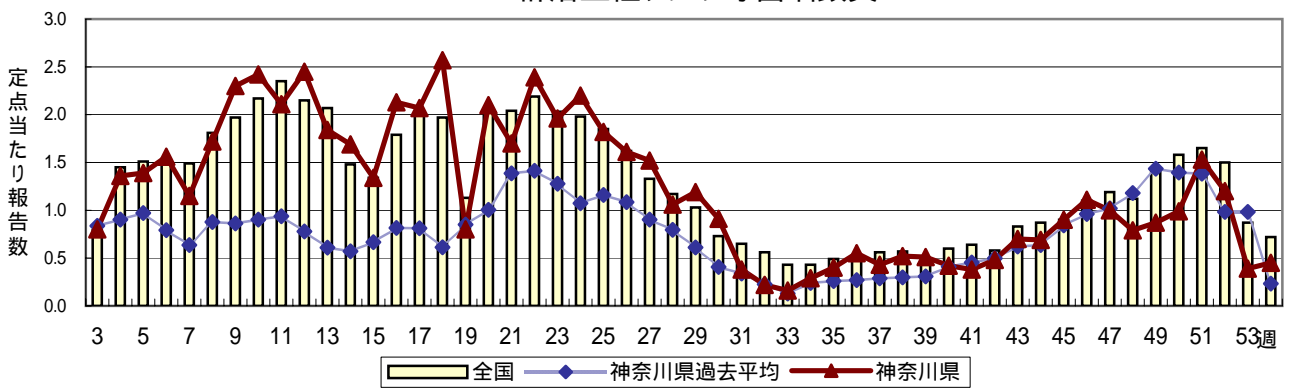
## インフルエンザ(高病原性鳥インフルエンザを除く)



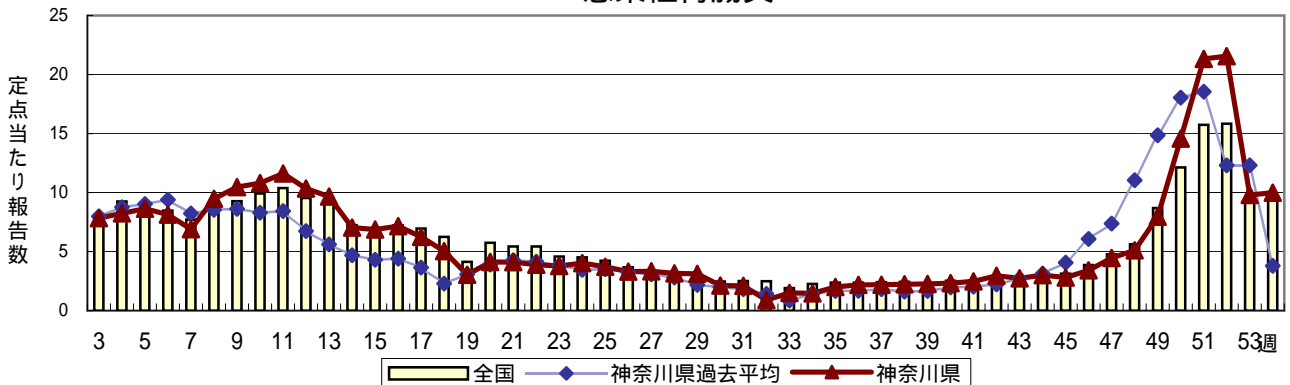
## 咽頭結膜熱(プール熱)



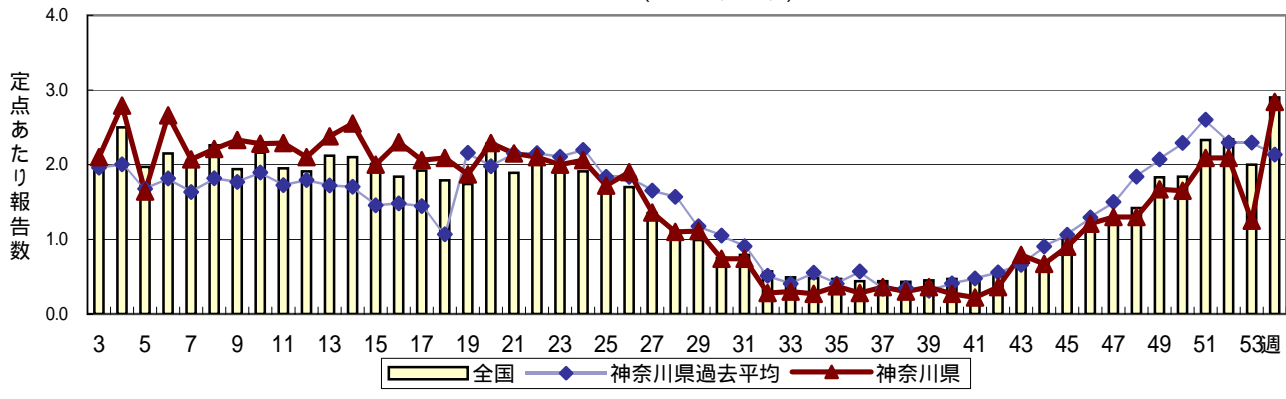
## A群溶血性レンサ球菌咽頭炎



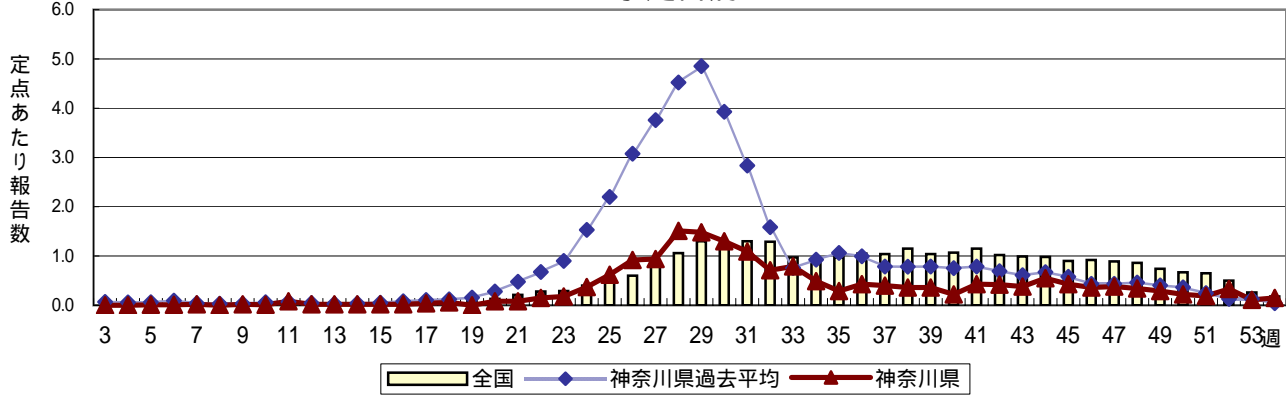
## 感染性胃腸炎



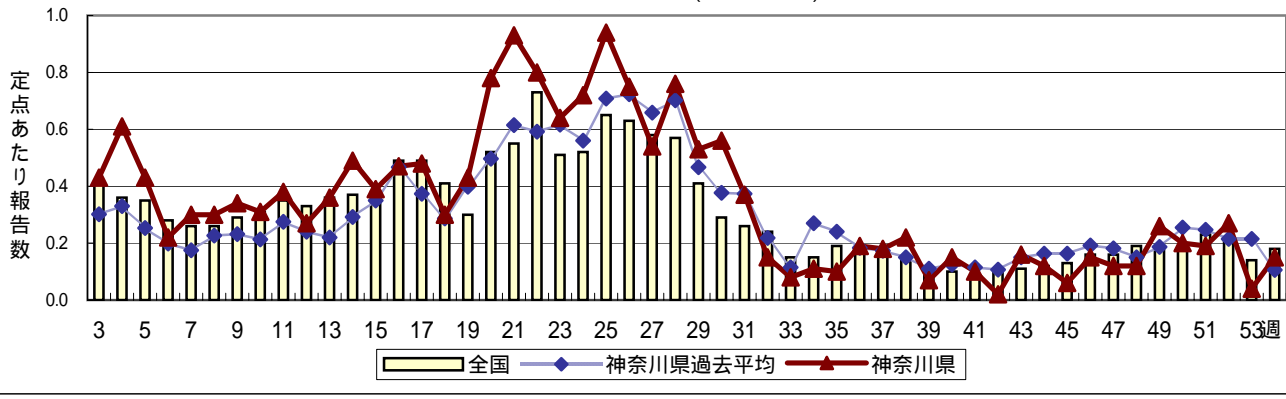
### 水痘(水ぼうそう)



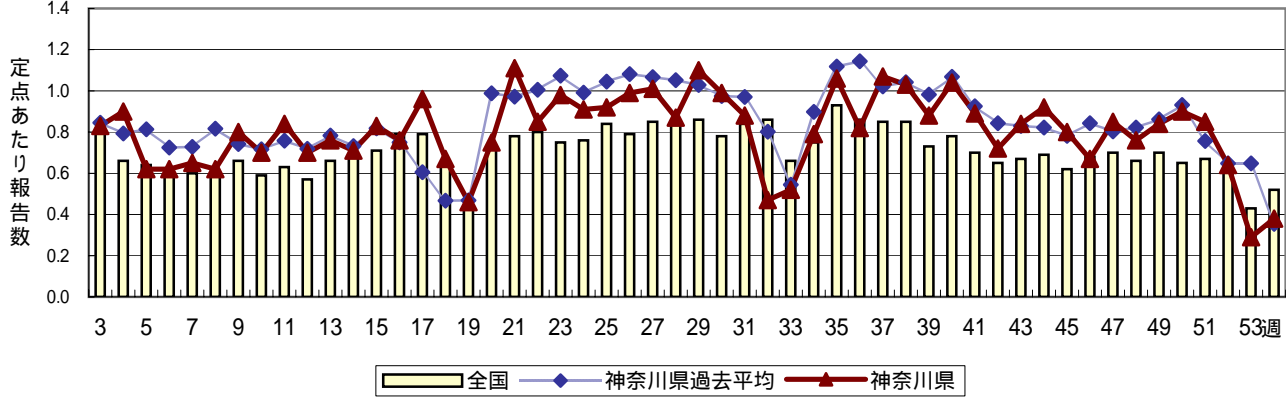
### 手足口病

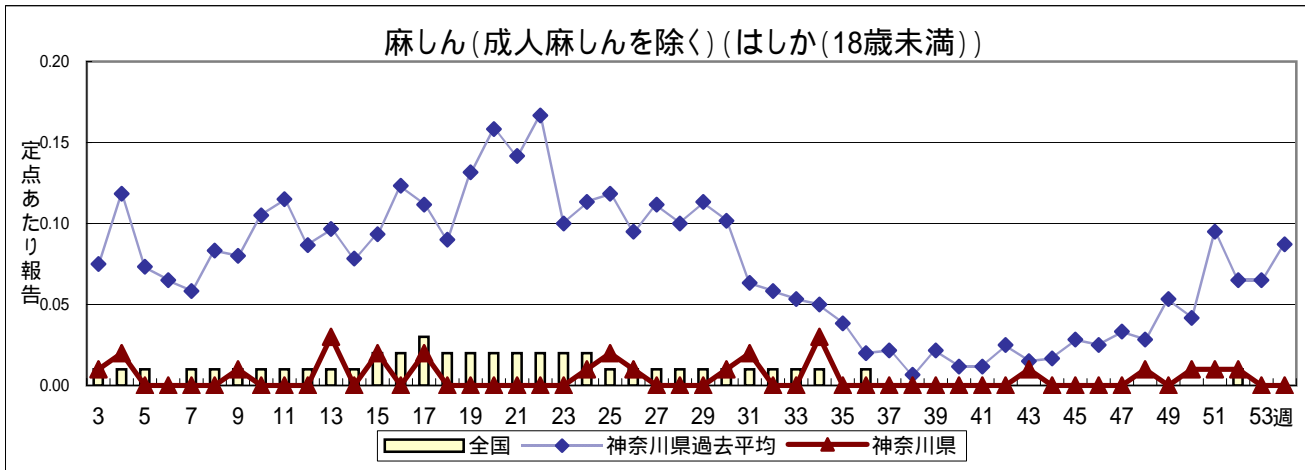
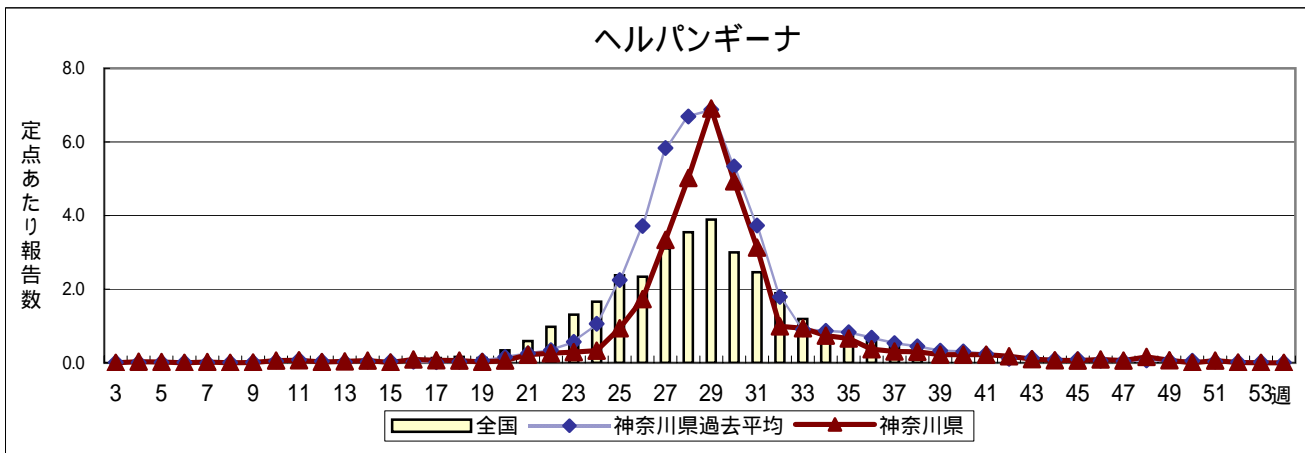
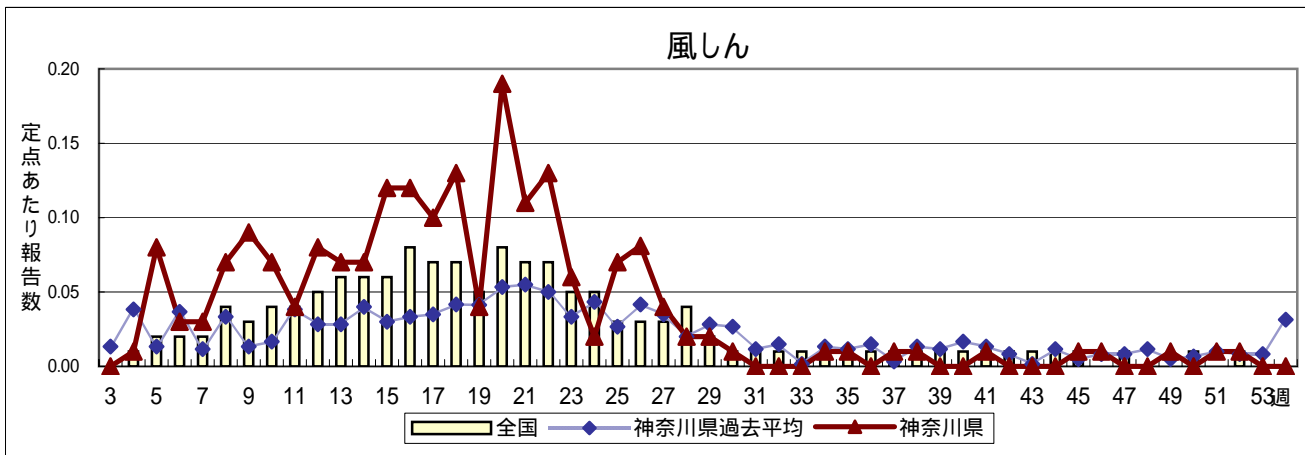
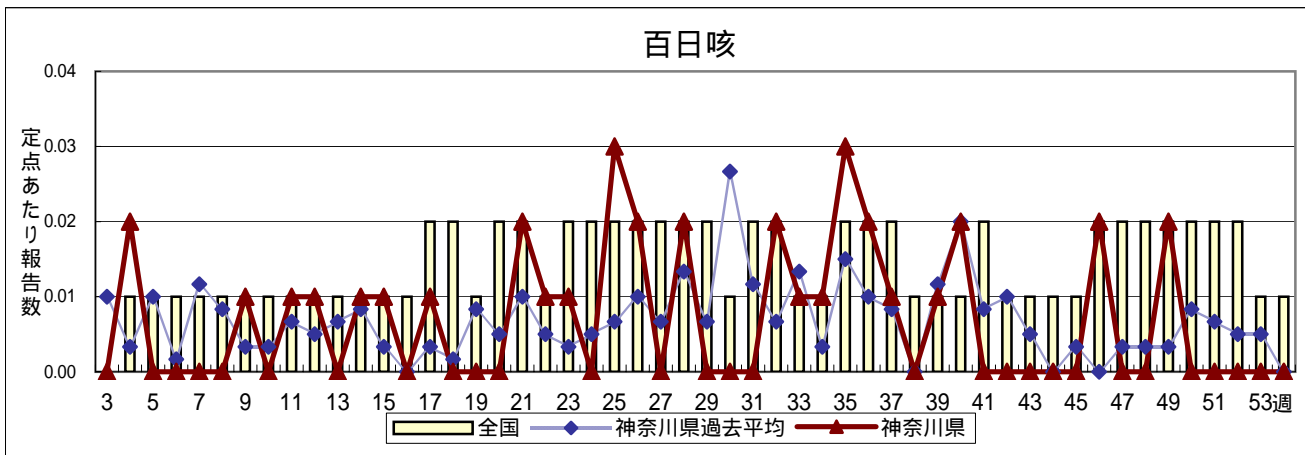


### 伝染性紅斑(リンゴ病)

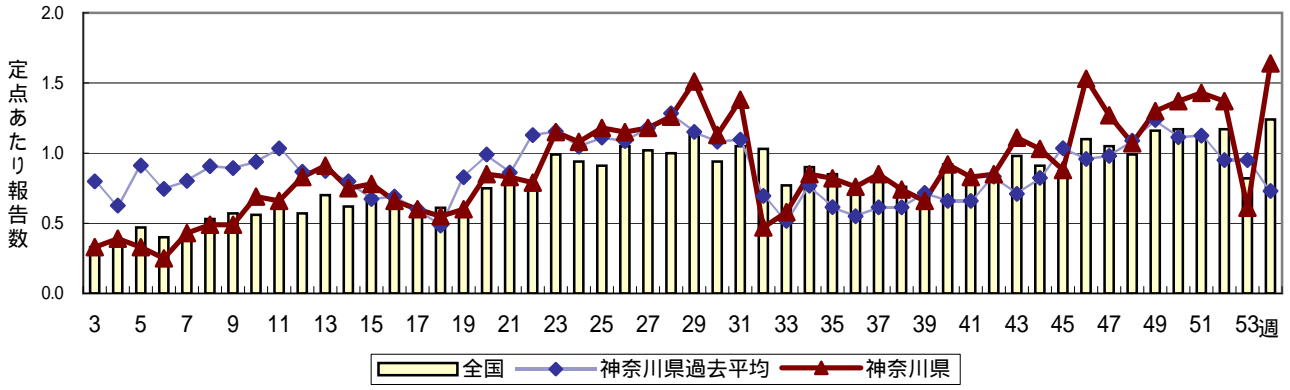


### 突発性発しん

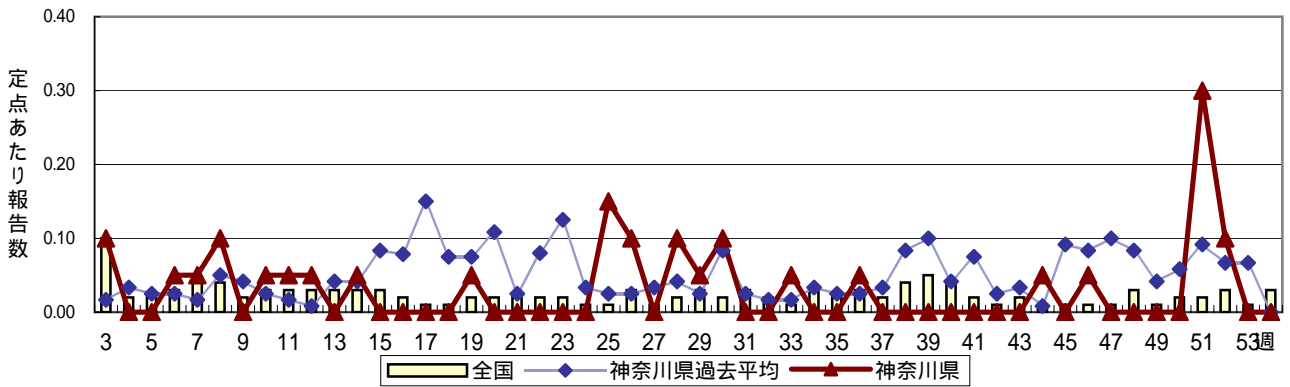




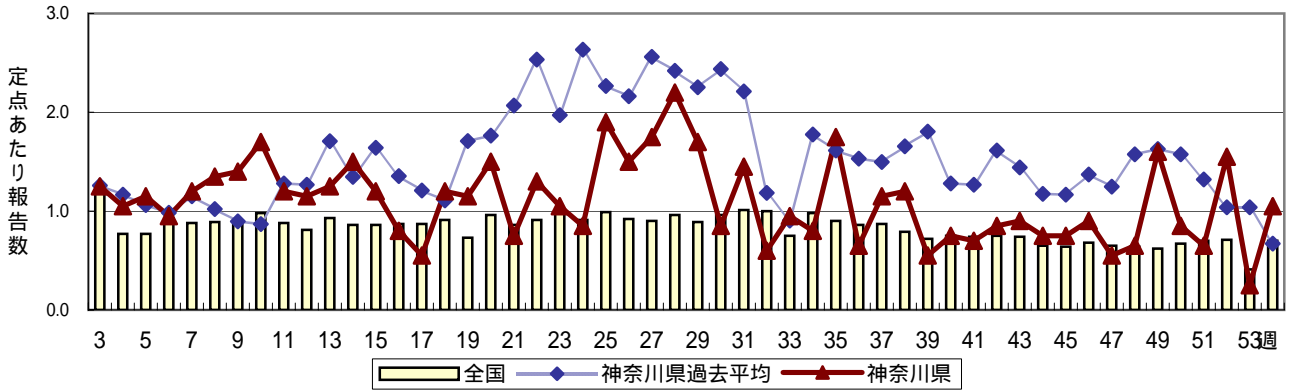
流行性耳下腺炎(おたふくかぜ)



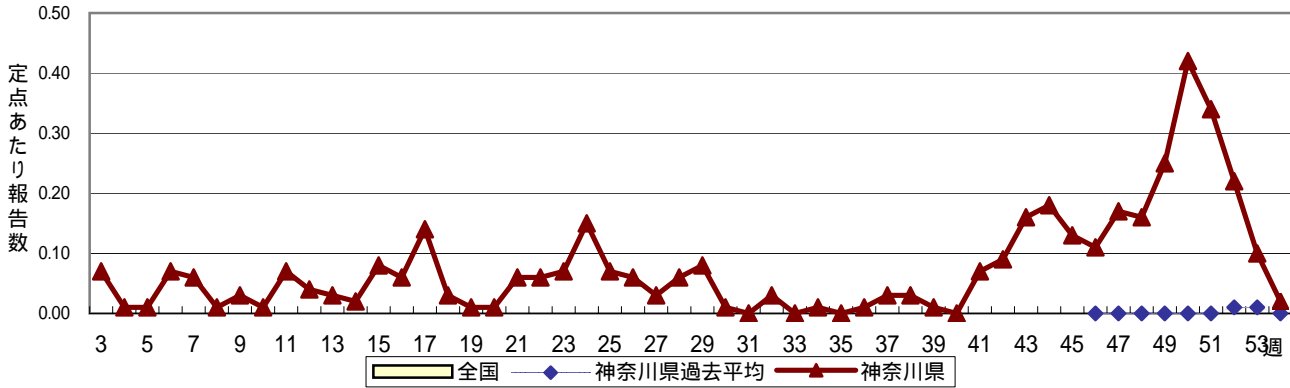
急性出血性結膜炎



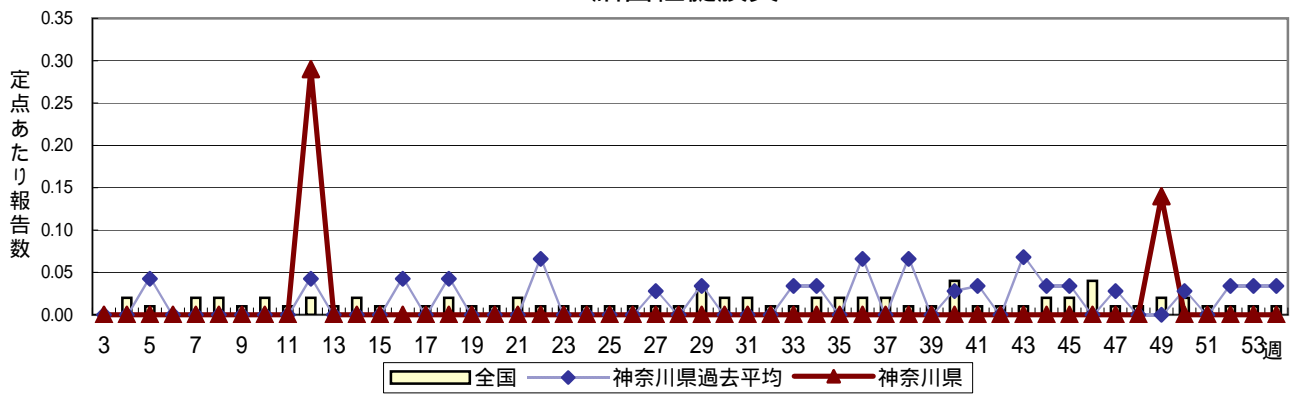
流行性角結膜炎



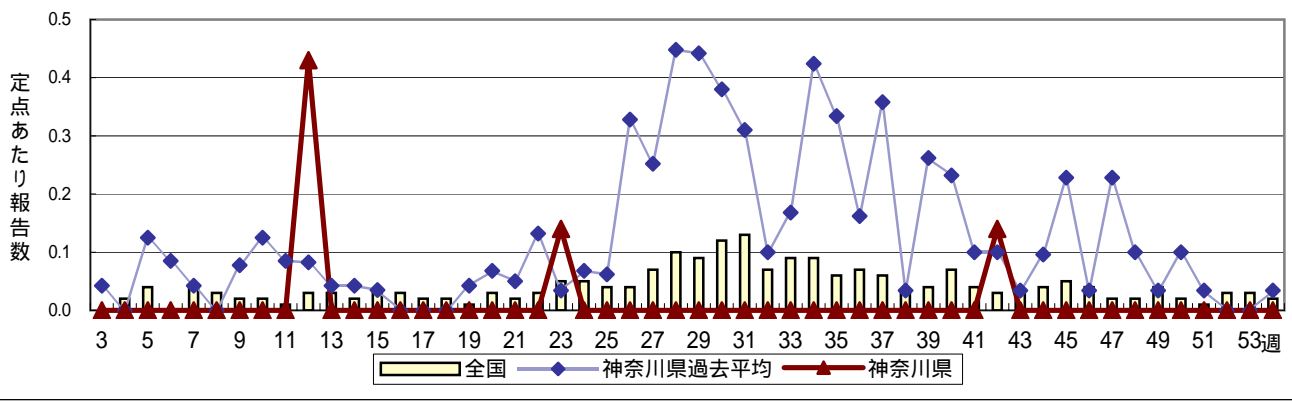
RSウイルス感染症



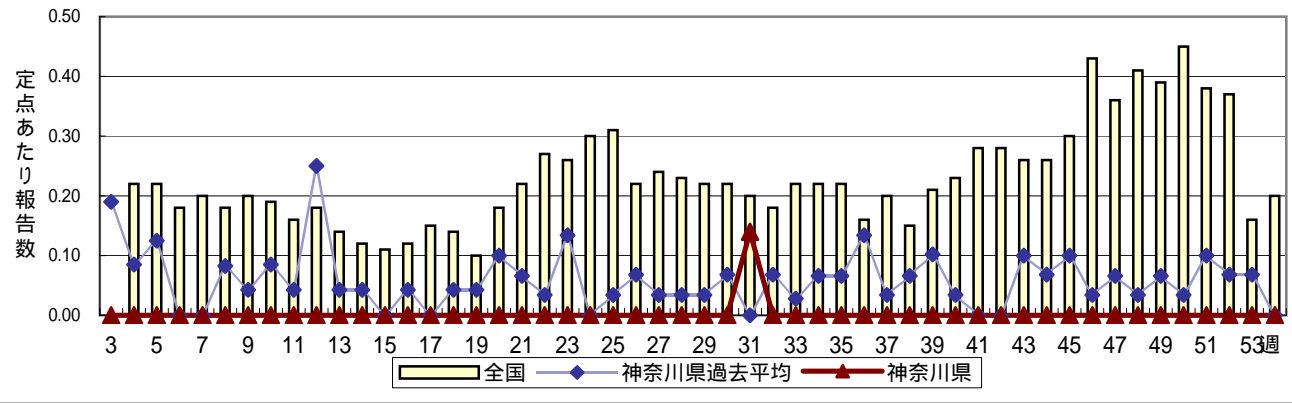
### 細菌性髄膜炎



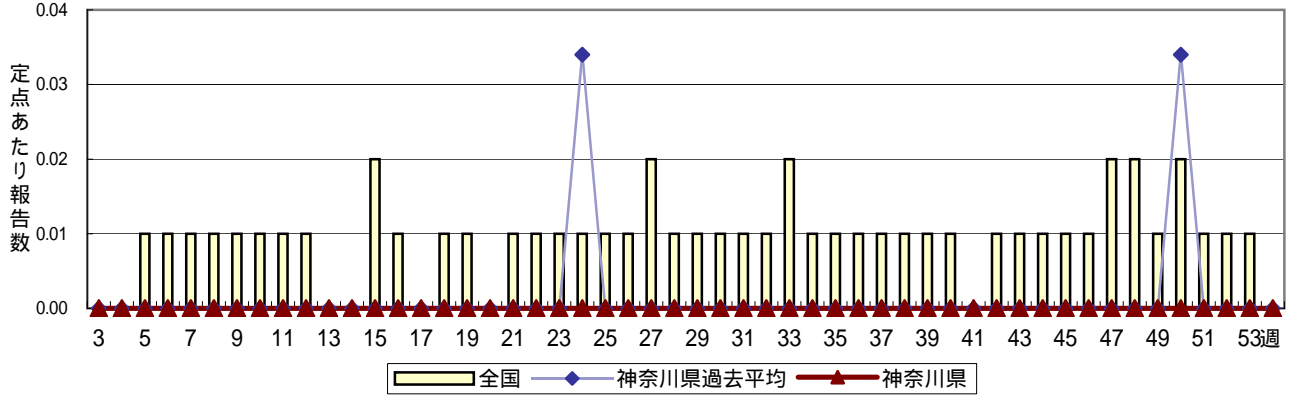
### 無菌性髄膜炎



### マイコプラズマ肺炎



### クラミジア肺炎(オウム病を除く)



# 成人麻しん(はしか(18歳以上))

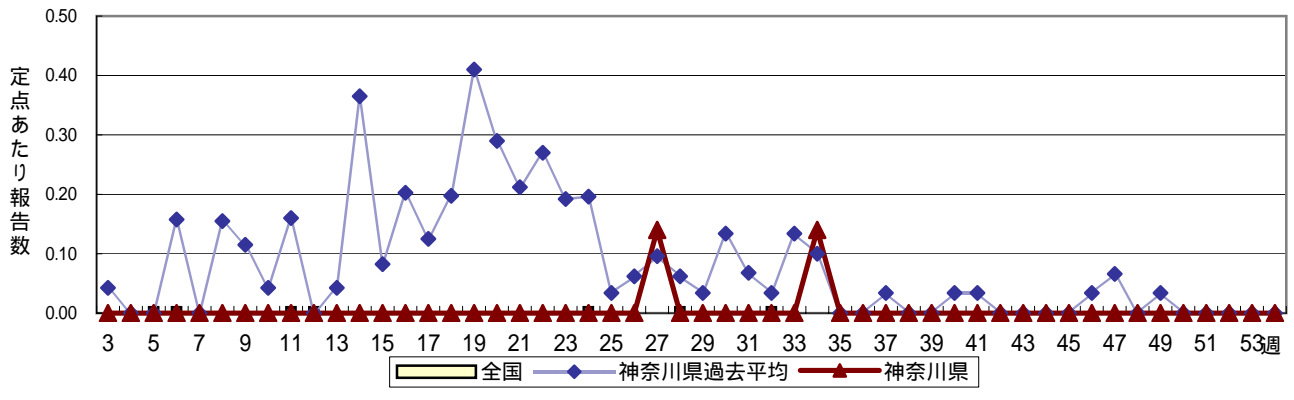


表1 罹患数・定点当り罹患数 疾病、政令市・保健所別 (その1)

集計対象:平成17年01週 ( 1月3日~1月9日 )

神奈川県	インフルエンザ (高病原性鳥インフルエンザを除く)		咽頭結膜熱		A群溶血性レンサ球菌咽頭炎		感染性胃腸炎		水痘	
	罹患数	定点当り	罹患数	定点当り	罹患数	定点当り	罹患数	定点当り	罹患数	定点当り
全地域計	107	0.32	51	0.25	95	0.46	1,543	7.49	533	2.59
横浜市	32	0.23	12	0.14	24	0.29	404	4.81	165	1.96
川崎市	17	0.31	18	0.56	31	0.97	250	7.81	115	3.59
県域計 (横浜市、川崎市を除く)	58	0.41	21	0.24	40	0.45	889	9.99	253	2.84
横須賀市	12	0.75	-	-	3	0.30	55	5.50	59	5.90
平塚	2	0.18	5	0.71	-	-	37	5.29	27	3.86
鎌倉	-	-	-	-	2	0.33	43	7.17	12	2.00
藤沢	8	0.57	-	-	4	0.44	88	9.78	19	2.11
小田原	2	0.20	1	0.17	8	1.33	65	10.83	8	1.33
相模原市	8	0.40	-	-	2	0.15	157	12.08	27	2.08
三崎	1	0.33	8	4.00	5	2.50	2	1.00	1	0.50
厚木	9	0.53	-	-	5	0.45	152	13.82	43	3.91
足柄上	2	0.40	-	-	3	1.00	19	6.33	4	1.33
津久井	4	0.80	-	-	-	-	9	3.00	3	1.00
秦野	5	0.50	5	0.83	3	0.50	71	11.83	31	5.17
大和	4	0.36	2	0.29	2	0.29	140	20.00	9	1.29
茅ヶ崎	1	0.10	-	-	3	0.50	51	8.50	10	1.67

神奈川県	手足口病		伝染性紅斑		突発性発しん		百日咳		風しん	
	罹患数	定点当り	罹患数	定点当り	罹患数	定点当り	罹患数	定点当り	罹患数	定点当り
全地域計	29	0.14	36	0.17	93	0.45	-	-	1	0.00
横浜市	9	0.11	21	0.25	31	0.37	-	-	-	-
川崎市	7	0.22	2	0.06	28	0.88	-	-	1	0.03
県域計 (横浜市、川崎市を除く)	13	0.15	13	0.15	34	0.38	-	-	-	-
横須賀市	1	0.10	2	0.20	2	0.20	-	-	-	-
平塚	1	0.14	-	-	5	0.71	-	-	-	-
鎌倉	-	-	-	-	-	-	-	-	-	-
藤沢	1	0.11	1	0.11	3	0.33	-	-	-	-
小田原	1	0.17	3	0.50	1	0.17	-	-	-	-
相模原市	1	0.08	1	0.08	5	0.38	-	-	-	-
三崎	4	2.00	-	-	-	-	-	-	-	-
厚木	-	-	2	0.18	6	0.55	-	-	-	-
足柄上	-	-	1	0.33	1	0.33	-	-	-	-
津久井	1	0.33	-	-	1	0.33	-	-	-	-
秦野	2	0.33	1	0.17	6	1.00	-	-	-	-
大和	1	0.14	1	0.14	1	0.14	-	-	-	-
茅ヶ崎	-	-	1	0.17	3	0.50	-	-	-	-

神奈川県	ヘルパンギーナ		麻しん (成人麻しんを除く)		流行性耳下腺炎		急性出血性結膜炎		流行性角結膜炎	
	罹患数	定点当り	罹患数	定点当り	罹患数	定点当り	罹患数	定点当り	罹患数	定点当り
全地域計	-	-	1	0.00	235	1.14	1	0.02	28	0.67
横浜市	-	-	-	-	40	0.48	-	-	-	-
川崎市	-	-	1	0.03	49	1.53	1	0.14	7	1.00
県域計 (横浜市、川崎市を除く)	-	-	-	-	146	1.64	-	-	21	1.05
横須賀市	-	-	-	-	31	3.10	-	-	3	1.00
平塚	-	-	-	-	1	0.14	-	-	1	0.50
鎌倉	-	-	-	-	2	0.33	-	-	4	4.00
藤沢	-	-	-	-	4	0.44	-	-	4	2.00
小田原	-	-	-	-	-	-	-	-	-	-
相模原市	-	-	-	-	39	3.00	-	-	1	0.25
三崎	-	-	-	-	7	3.50	-	-	-	-
厚木	-	-	-	-	14	1.27	-	-	5	1.67
足柄上	-	-	-	-	1	0.33	-	-	-	-
津久井	-	-	-	-	17	5.67	-	-	-	-
秦野	-	-	-	-	19	3.17	-	-	2	2.00
大和	-	-	-	-	9	1.29	-	-	-	-
茅ヶ崎	-	-	-	-	2	0.33	-	-	1	1.00



表1 罹患数・定点当り罹患数 疾病、政令市・保健所別 (その2)

集計対象:平成17年01週 ( 1月3日~1月9日 )

神奈川県	RSウイルス感染症		細菌性髄膜炎		無菌性髄膜炎		マイコプラズマ肺炎		クラミジア肺炎 (オウム病を除く)	
	罹患数	定点当り	罹患数	定点当り	罹患数	定点当り	罹患数	定点当り	罹患数	定点当り
全県域計	8	0.04	-	-	-	-	-	-	-	-
横浜市	5	0.06	-	-	-	-	-	-	-	-
川崎市	1	0.03	-	-	-	-	-	-	-	-
県域計 (横浜市、川崎市を除く)	2	0.02	-	-	-	-	-	-	-	-
横須賀市	1	0.10	-	-	-	-	-	-	-	-
平塚	-	-	-	-	-	-	-	-	-	-
鎌倉	-	-	-	-	-	-	-	-	-	-
藤沢	-	-	-	-	-	-	-	-	-	-
小田原	-	-	-	-	-	-	-	-	-	-
相模原市	-	-	-	-	-	-	-	-	-	-
三崎	-	-	-	-	-	-	-	-	-	-
厚木	-	-	-	-	-	-	-	-	-	-
足柄上	-	-	-	-	-	-	-	-	-	-
津久井	-	-	-	-	-	-	-	-	-	-
秦野	-	-	-	-	-	-	-	-	-	-
大和	-	-	-	-	-	-	-	-	-	-
茅ヶ崎	1	0.17	-	-	-	-	-	-	-	-

神奈川県	成人麻しん	
	罹患数	定点当り
全県域計	-	-
横浜市	-	-
川崎市	-	-
県域計 (横浜市、川崎市を除く)	-	-
横須賀市	-	-
平塚	-	-
鎌倉	-	-
藤沢	-	-
小田原	-	-
相模原市	-	-
三崎	-	-
厚木	-	-
足柄上	-	-
津久井	-	-
秦野	-	-
大和	-	-
茅ヶ崎	-	-



表2 罹患数・定点当り罹患数、年齢・疾病別 (その2)

集計対象:平成17年01週 ( 1月3日~1月9日 )

\*県域(横浜市、川崎市を除く)

神奈川県男女合計		項目	9	10-14	15-19	20-29	30-39	40-49	50-59	60-69	70-79	80歳以上
インフルエンザ (高病原性鳥インフルエンザを除く)	全国	罹患数	41	123	57	187	221	105	70	44	17	19
		定点当り	0.01	0.03	0.01	0.04	0.05	0.02	0.02	0.01	0.00	0.00
	県域	罹患数	3	5	1	4	10	4	1	2	1	-
		定点当り	0.02	0.04	0.01	0.03	0.07	0.03	0.01	0.01	0.01	-

神奈川県男女合計		項目	9	10-14	15-19	20歳以上
咽頭結膜熱	全国	罹患数	11	27	4	16
		定点当り	0.00	0.01	0.00	0.01
	県域	罹患数	-	1	-	1
		定点当り	-	0.01	-	0.01
A群溶血性レンサ球菌咽頭炎	全国	罹患数	104	221	28	170
		定点当り	0.03	0.07	0.01	0.06
	県域	罹患数	2	4	6	5
		定点当り	0.02	0.04	0.07	0.06
感染性胃腸炎	全国	罹患数	999	2,468	687	3,699
		定点当り	0.33	0.81	0.23	1.22
	県域	罹患数	30	66	19	139
		定点当り	0.34	0.74	0.21	1.56
水痘	全国	罹患数	70	140	12	39
		定点当り	0.02	0.05	0.00	0.01
	県域	罹患数	4	8	-	1
		定点当り	0.04	0.09	-	0.01
手足口病	全国	罹患数	12	13	2	7
		定点当り	0.00	0.00	0.00	0.00
	県域	罹患数	1	-	-	-
		定点当り	0.01	-	-	-
伝染性紅斑	全国	罹患数	28	34	1	15
		定点当り	0.01	0.01	0.00	0.00
	県域	罹患数	1	-	-	-
		定点当り	0.01	-	-	-
突発性発しん	全国	罹患数	-	-	-	1
		定点当り	-	-	-	0.00
	県域	罹患数	-	-	-	-
		定点当り	-	-	-	-
百日咳	全国	罹患数	-	-	-	4
		定点当り	-	-	-	0.00
	県域	罹患数	-	-	-	-
		定点当り	-	-	-	-
風しん	全国	罹患数	2	1	-	-
		定点当り	0.00	0.00	-	-
	県域	罹患数	-	-	-	-
		定点当り	-	-	-	-
ヘルパンギーナ	全国	罹患数	2	3	-	7
		定点当り	0.00	0.00	-	0.00
	県域	罹患数	-	-	-	-
		定点当り	-	-	-	-
麻しん (成人麻しんを除く)	全国	罹患数	1	-	-	1
		定点当り	0.00	-	-	0.00
	県域	罹患数	-	-	-	-
		定点当り	-	-	-	-
流行性耳下腺炎	全国	罹患数	131	199	22	63
		定点当り	0.04	0.07	0.01	0.02
	県域	罹患数	6	7	2	4
		定点当り	0.07	0.08	0.02	0.04
RSウイルス感染症	県域	罹患数	-	-	-	-
	定点当り	-	-	-	-	

神奈川県男女合計		項目	9	10-14	15-19	20-29	30-39	40-49	50-59	60-69	70歳以上
	全国	罹患数	-	-	-	5	3	6	1	-	2
		定点当り	-	-	-	0.01	0.00	0.01	0.00	-	0.00
	県域	罹患数	-	-	-	-	-	-	-	-	-
		定点当り	-	-	-	-	-	-	-	-	-
流行性角結膜炎	全国	罹患数	-	14	14	85	114	47	54	36	32
		定点当り	-	0.02	0.02	0.13	0.18	0.07	0.08	0.06	0.05
	県域	罹患数	-	1	1	6	3	2	2	3	2
		定点当り	-	0.05	0.05	0.30	0.15	0.10	0.10	0.15	0.10

神奈川県男女合計		項目	45-49	50-54	55-59	60-64	65-69	70歳以上
細菌性髄膜炎	全国	罹患数	-	-	-	-	-	1
		定点当り	-	-	-	-	-	0.00
	県域	罹患数	-	-	-	-	-	-
		定点当り	-	-	-	-	-	-
無菌性髄膜炎	全国	罹患数	-	-	-	-	-	
		定点当り	-	-	-	-	-	
	県域	罹患数	-	-	-	-	-	
		定点当り	-	-	-	-	-	
マイコプラズマ肺炎	全国	罹患数	-	-	1	-	1	3
		定点当り	-	-	0.00	-	0.00	0.01
	県域	罹患数	-	-	-	-	-	-
		定点当り	-	-	-	-	-	-
クラミジア肺炎 (オウム病を除く)	全国	罹患数	-	-	-	-	-	1
		定点当り	-	-	-	-	-	0.00
	県域	罹患数	-	-	-	-	-	-
		定点当り	-	-	-	-	-	-
成人麻しん	全国	罹患数	-	-	-	-	-	-
		定点当り	-	-	-	-	-	-
	県域	罹患数	-	-	-	-	-	-
		定点当り	-	-	-	-	-	-

表3 罹患数・定点当り罹患数、週・疾病別

集計対象:平成17年01週 ( 1月3日~1月9日 )

\*罹患数(横浜市、川崎市を除く)

神奈川県域男女合計		項目	5週前	4週前	3週前	2週前	1週前	今週
インフルエンザ (高病原性鳥インフルエンザを除く)	罹患数	6	8	13	28	15	58	
	定点当り	0.04	0.06	0.09	0.20	0.11	0.41	
咽頭結膜熱	罹患数	7	9	15	16	7	21	
	定点当り	0.08	0.10	0.17	0.18	0.08	0.24	
A群溶血性レンサ球菌咽頭炎	罹患数	77	88	136	107	35	40	
	定点当り	0.87	0.99	1.53	1.20	0.39	0.45	
感染性胃腸炎	罹患数	708	1,298	1,898	1,919	872	889	
	定点当り	7.96	14.58	21.33	21.56	9.80	9.99	
水痘	罹患数	149	147	186	186	111	253	
	定点当り	1.67	1.65	2.09	2.09	1.25	2.84	
手足口病	罹患数	26	20	17	29	10	13	
	定点当り	0.29	0.22	0.19	0.33	0.11	0.15	
伝染性紅斑	罹患数	23	18	17	24	4	13	
	定点当り	0.26	0.20	0.19	0.27	0.04	0.15	
突発性発しん	罹患数	75	80	76	57	26	34	
	定点当り	0.84	0.90	0.85	0.64	0.29	0.38	
百日咳	罹患数	2	-	-	-	-	-	
	定点当り	0.02	-	-	-	-	-	
風しん	罹患数	1	-	1	1	-	-	
	定点当り	0.01	-	0.01	0.01	-	-	
ヘルパンギーナ	罹患数	6	-	5	1	-	-	
	定点当り	0.07	-	0.06	0.01	-	-	
麻しん (成人麻しんを除く)	罹患数	-	1	1	1	-	-	
	定点当り	-	0.01	0.01	0.01	-	-	
流行性耳下腺炎	罹患数	116	122	127	122	54	146	
	定点当り	1.30	1.37	1.43	1.37	0.61	1.64	
急性出血性結膜炎	罹患数	-	-	6	2	-	-	
	定点当り	-	-	0.30	0.10	-	-	
流行性角結膜炎	罹患数	32	17	13	31	5	21	
	定点当り	1.60	0.85	0.65	1.55	0.25	1.05	
RSウイルス感染症	罹患数	22	37	30	20	9	2	
	定点当り	0.25	0.42	0.34	0.22	0.10	0.02	
細菌性髄膜炎	罹患数	1	-	-	-	-	-	
	定点当り	0.14	-	-	-	-	-	
無菌性髄膜炎	罹患数	-	-	-	-	-	-	
	定点当り	-	-	-	-	-	-	
マイコプラズマ肺炎	罹患数	-	-	-	-	-	-	
	定点当り	-	-	-	-	-	-	
クラミジア肺炎 (オウム病を除く)	罹患数	-	-	-	-	-	-	
	定点当り	-	-	-	-	-	-	
成人麻しん	罹患数	-	-	-	-	-	-	
	定点当り	-	-	-	-	-	-	