



平成17年1月5日

神奈川県感染症発生情報（週報）

<http://www.eiken.pref.kanagawa.jp/>

平成16年・52週(12月20日 ~ 12月26日)

感染症情報センターからのお知らせ(衛生研究所ホームページより)

- ・ 感染症情報センターより、『今週の神奈川県感染症地図情報』（過去 5週間の週別・地域別の推移）を掲載しました。
- ・ 「警鐘！鳥インフルエンザ - 人への感染はあるのか？ - 」(2004.12.28掲載)

全数把握対象疾患(横浜市、川崎市域は除く)

1類感染症...報告なし。

2類感染症...コレラの報告が、藤沢保健所管内から1例(60歳代、男性)あった。

3類感染症...報告なし。

4類感染症...つつが虫病の報告が、足柄上保健所管内から1例あった。

5類感染症...後天性免疫不全症候群の報告が、鎌倉保健所管内から1例、アメーバ赤痢の報告が、相模原市保健所管内から1例あった。

定点把握対象疾患(横浜市、川崎市域は除く)

5類感染症...インフルエンザは県域では定点あたり0.20とまだ流行は始まっていない。

感染性胃腸炎は県域の広い範囲で流行が続いている(定点あたり21.56)。

RSウイルス感染症は県域での定点あたり0.22と、年末にかけて報告が減少している。

平塚(定点あたり0.71)、秦野(0.5)、小田原保健所管内(0.67)で咽頭結膜熱の報告が多い。

神奈川県感染症情報センター

(神奈川県衛生研究所 企画情報部 衛生情報課)

TEL:0467-83-4400(代表)(内線 2104・2112)

FAX:0467-89-5211(企画情報部)

TEL・FAX:0467-89-5213(感染症情報センター)

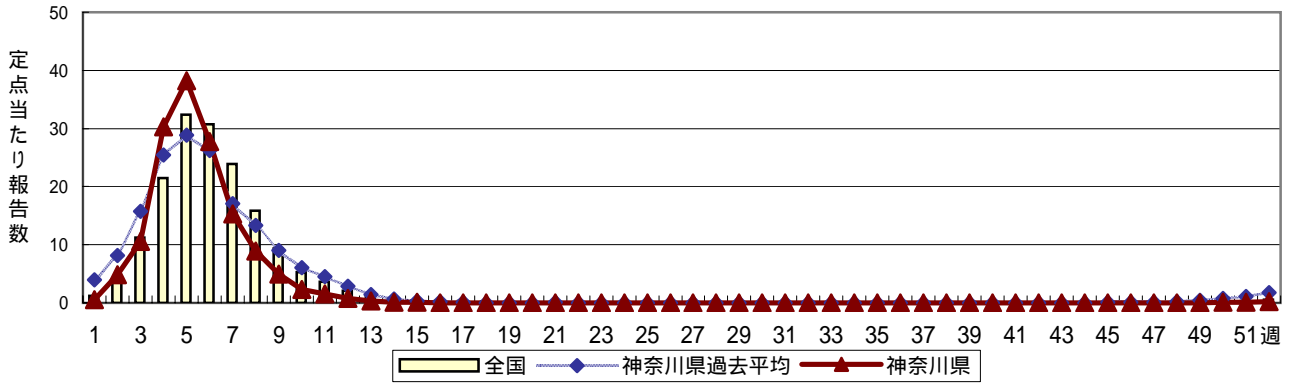
URL : http://www.eiken.pref.kanagawa.jp/003_center/03_center_main.htm

E-MAIL : IDSC.463@pref.kanagawa.jp

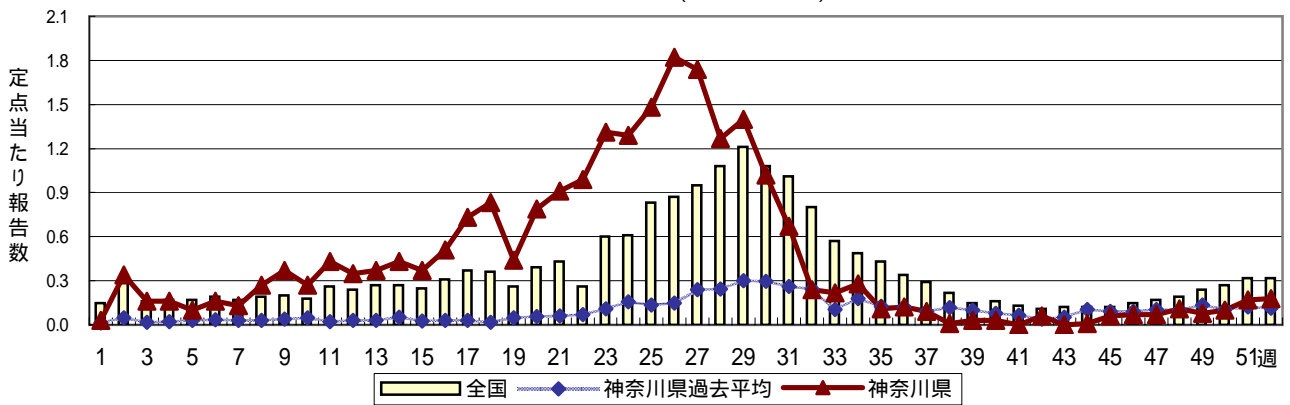
感染症発生動向調査 定点当たり報告数 時系列グラフ(週報対象疾患)

疾患名の明朝体括弧書きは、一般的に使われている名称であり、正式名称ではありません
 神奈川県は、横浜市、川崎市を除く神奈川県内のデータです

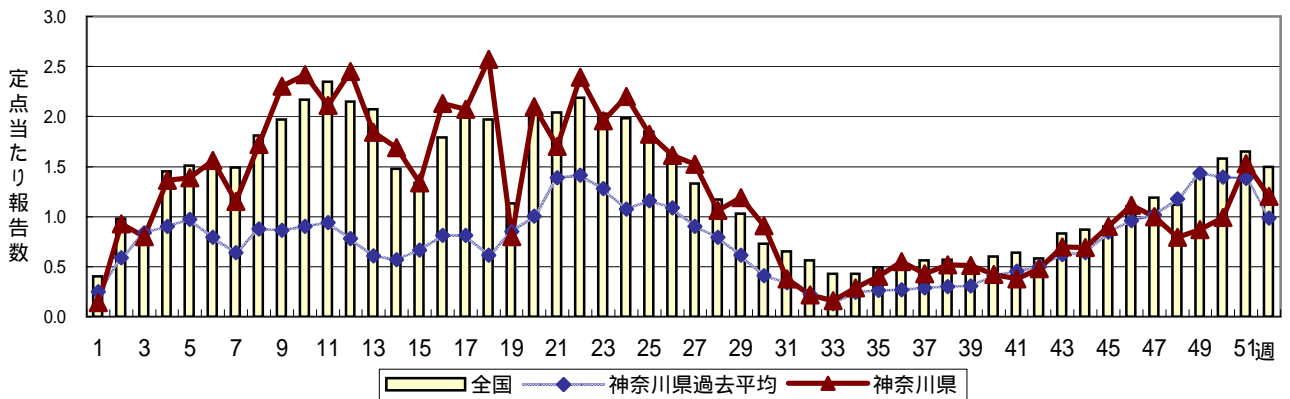
インフルエンザ(高病原性鳥インフルエンザを除く)



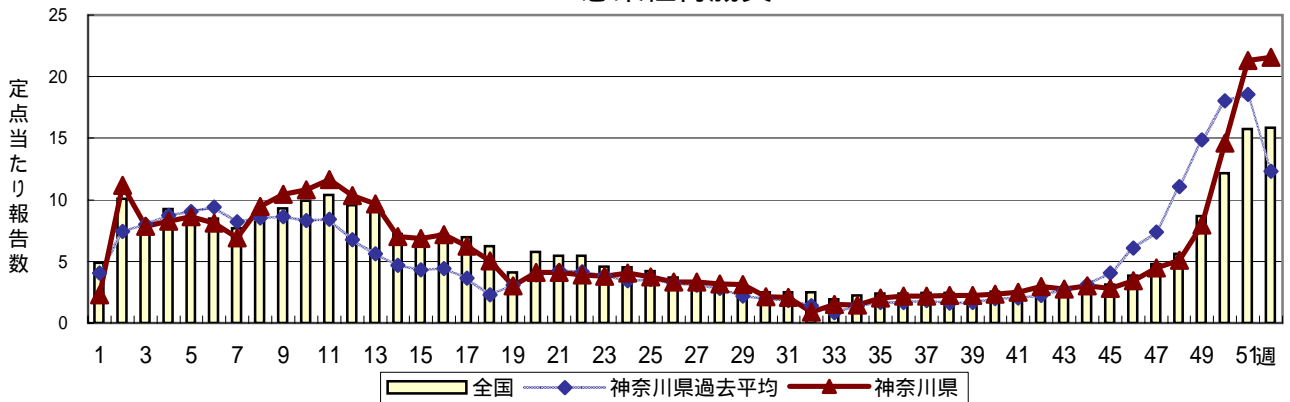
咽頭結膜熱(プール熱)



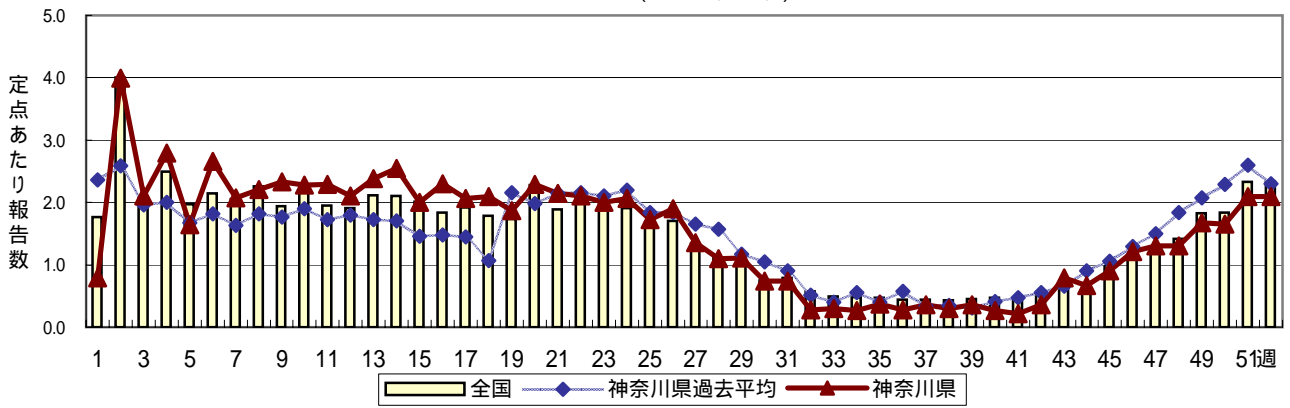
A群溶血性レンサ球菌咽頭炎



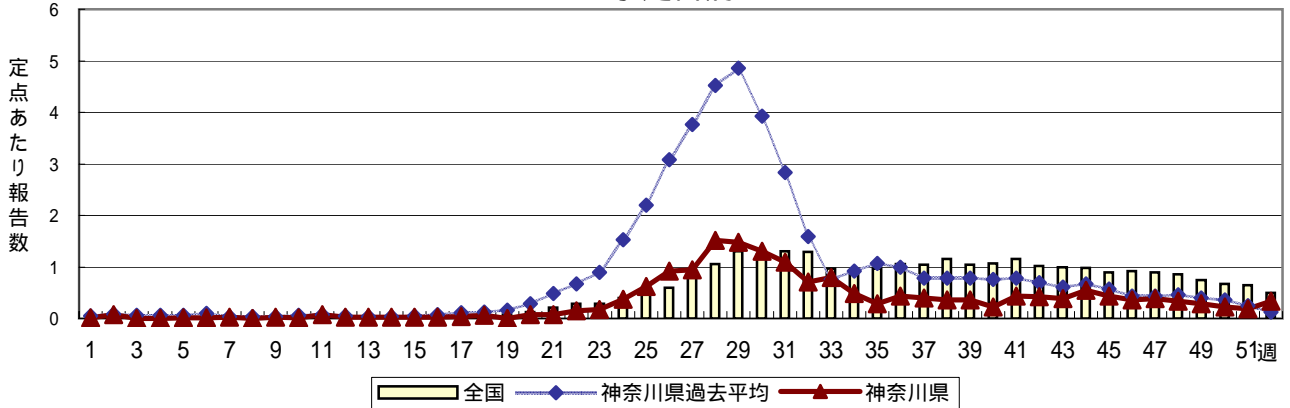
感染性胃腸炎



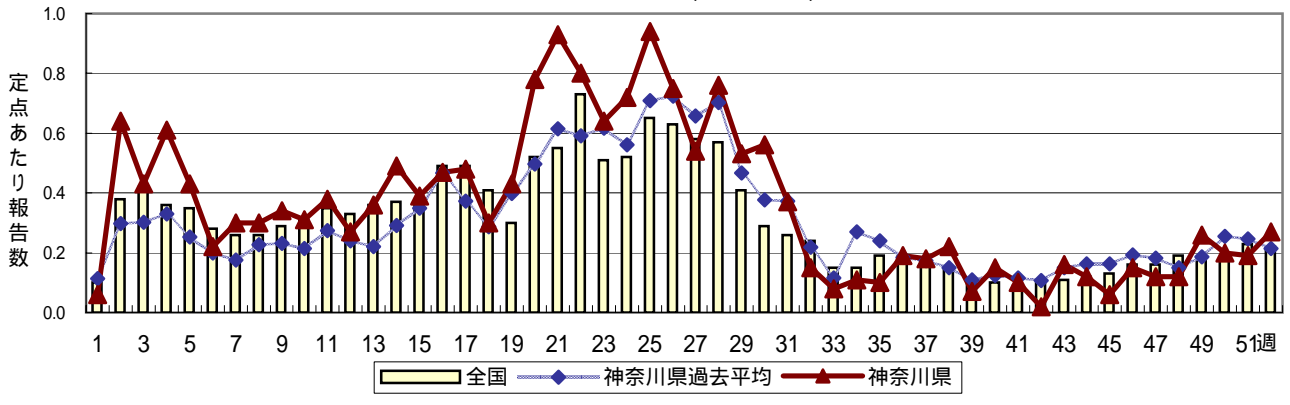
水痘(水ぼうそう)



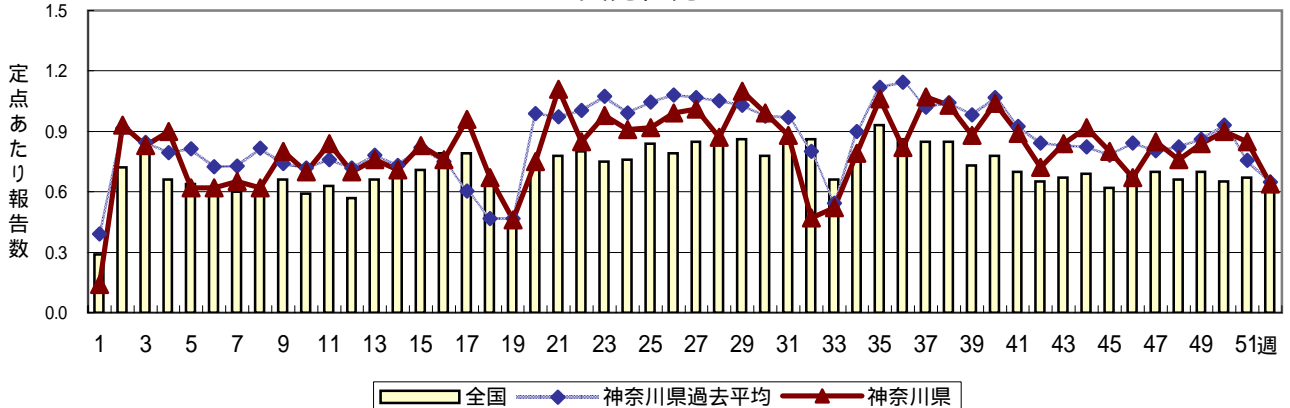
手足口病

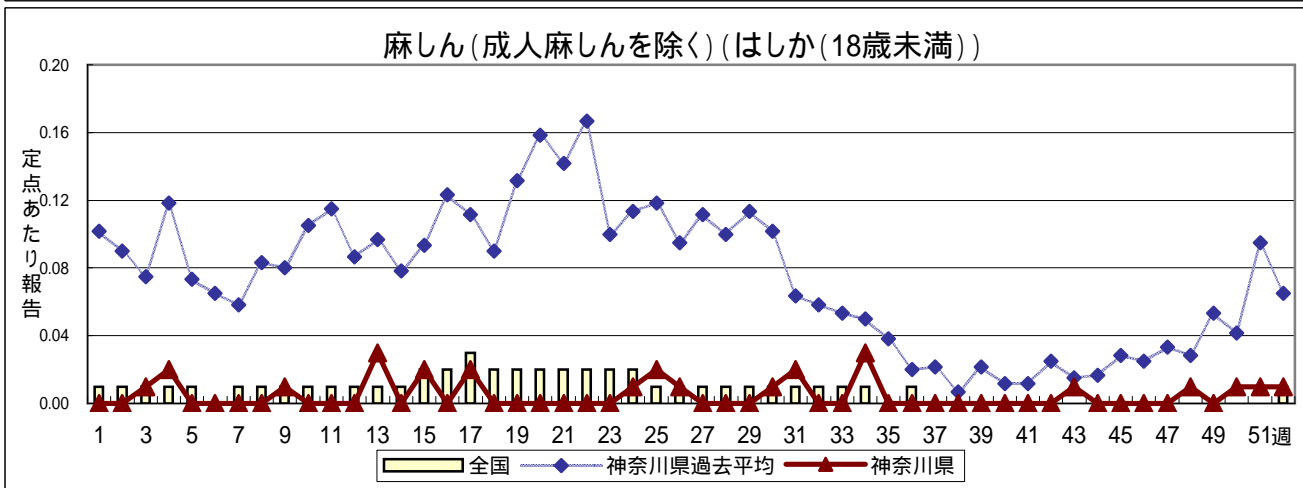
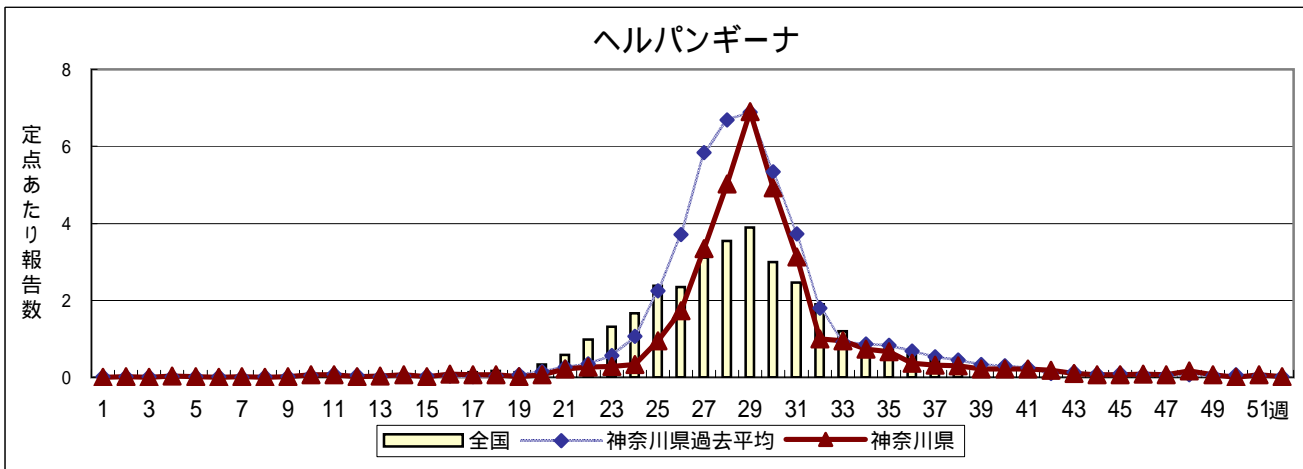
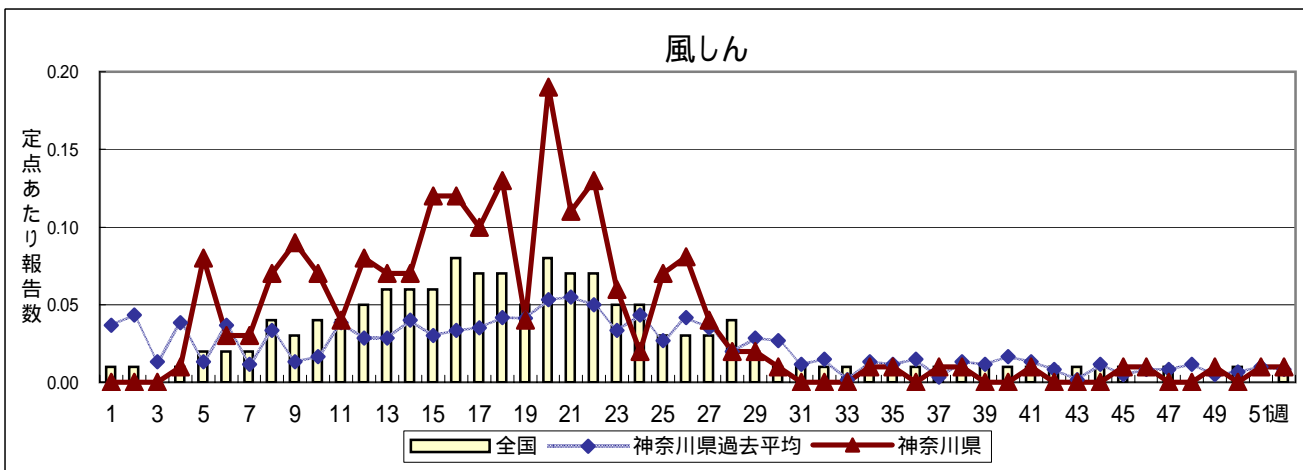
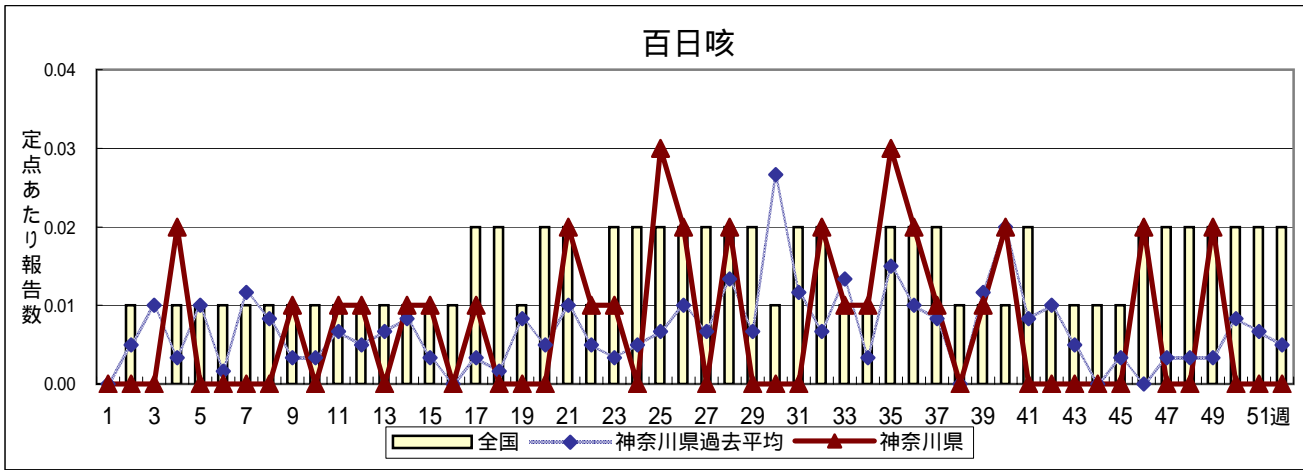


伝染性紅斑(リンゴ病)

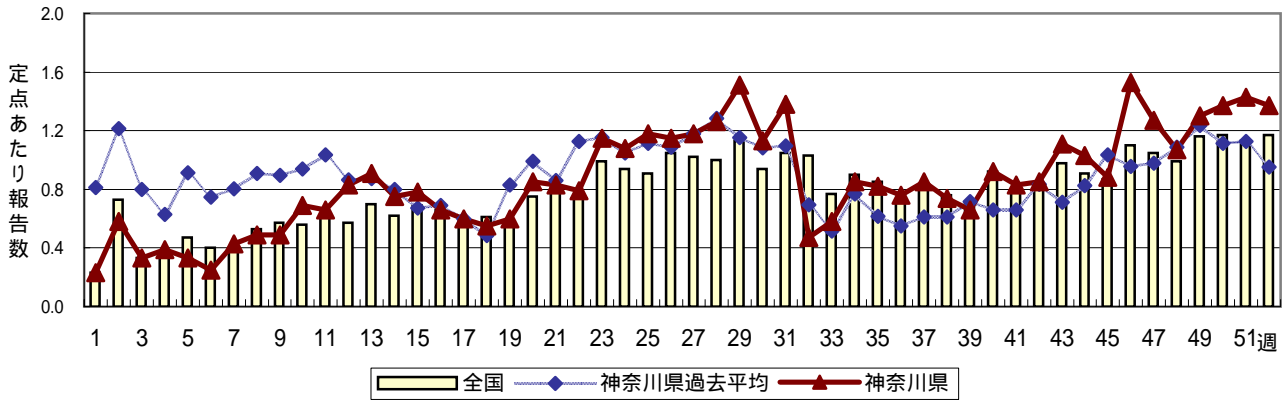


突発性発しん

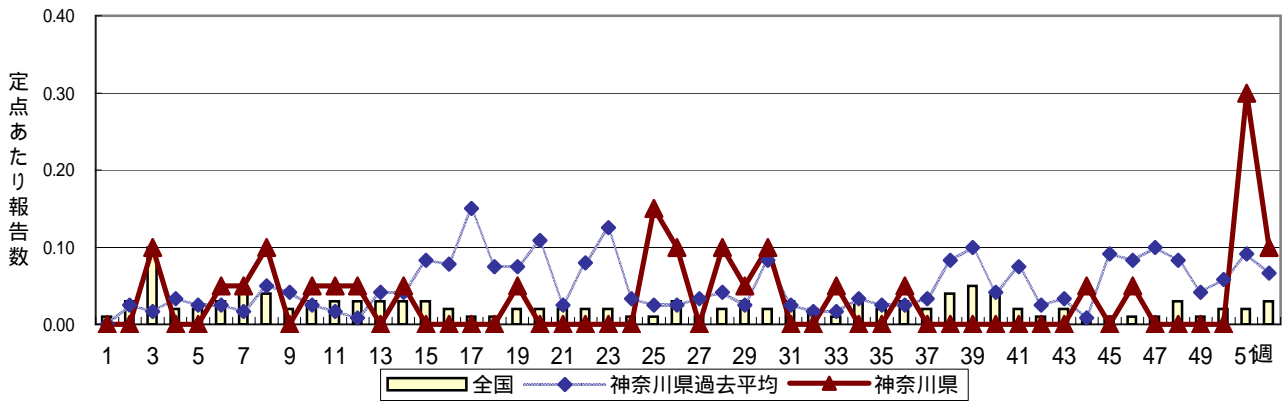




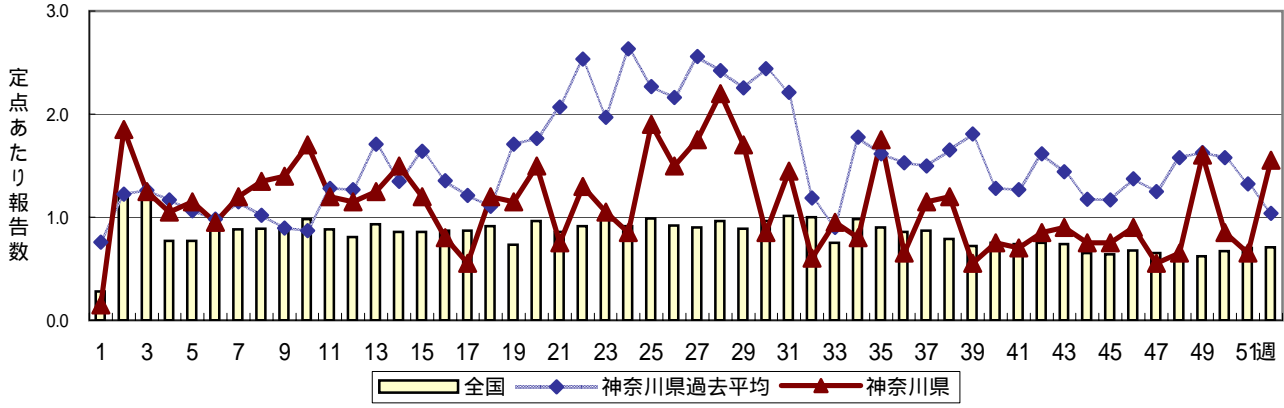
流行性耳下腺炎(おたふくかぜ)



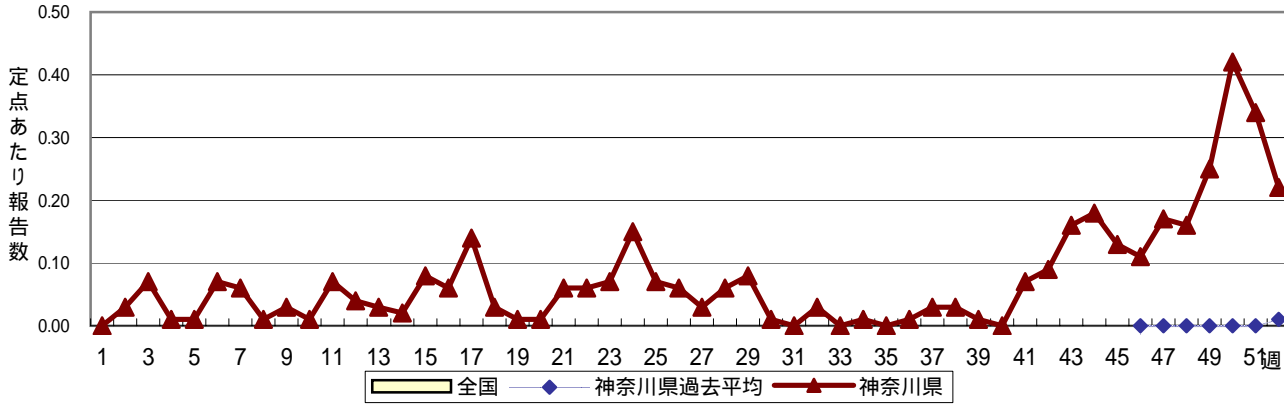
急性出血性結膜炎



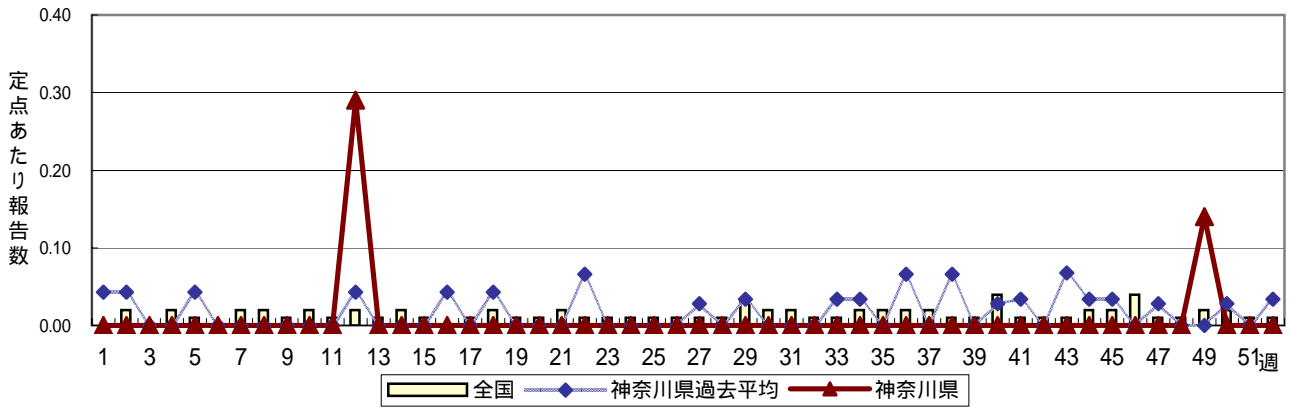
流行性角結膜炎



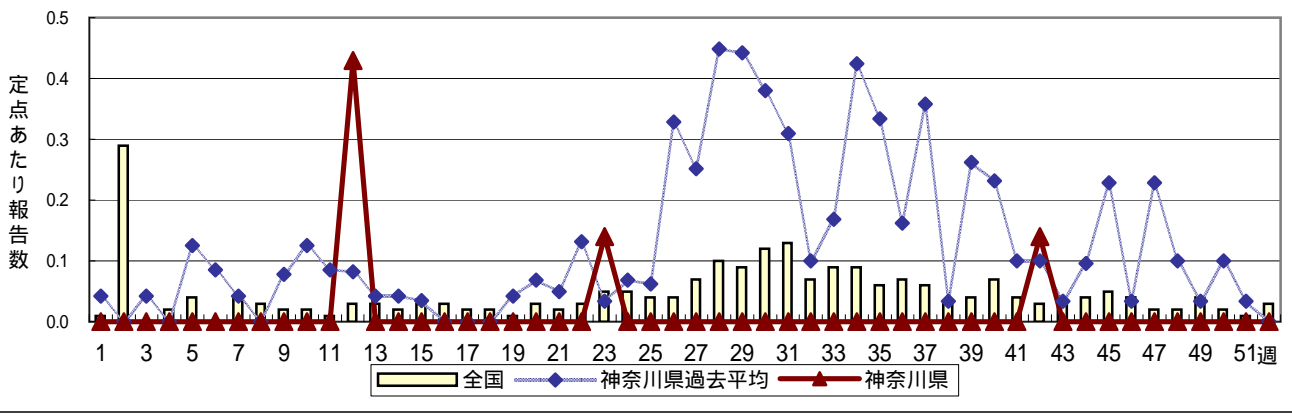
RSウイルス感染症



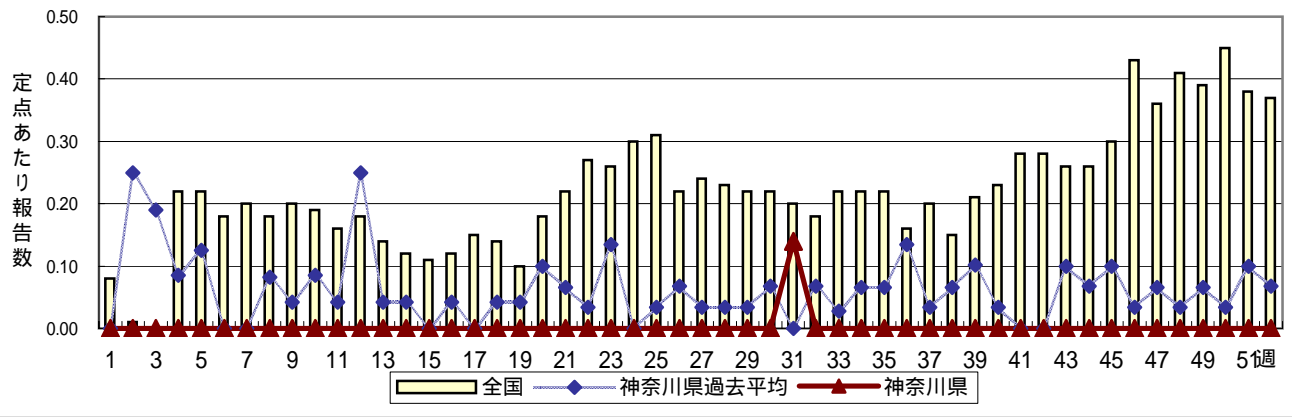
細菌性髄膜炎



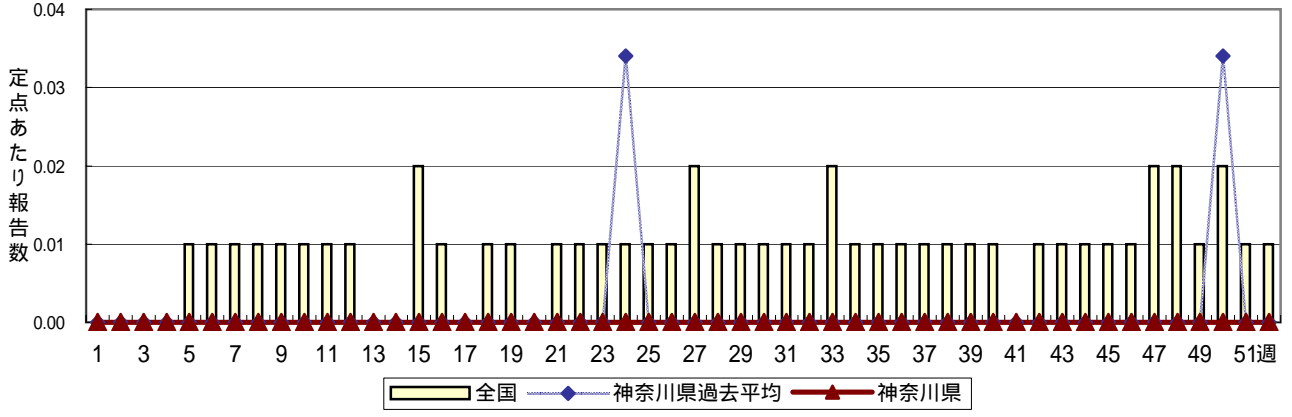
無菌性髄膜炎



マイコプラズマ肺炎



クラミジア肺炎(オウム病を除く)



成人麻しん(はしか(18歳以上))

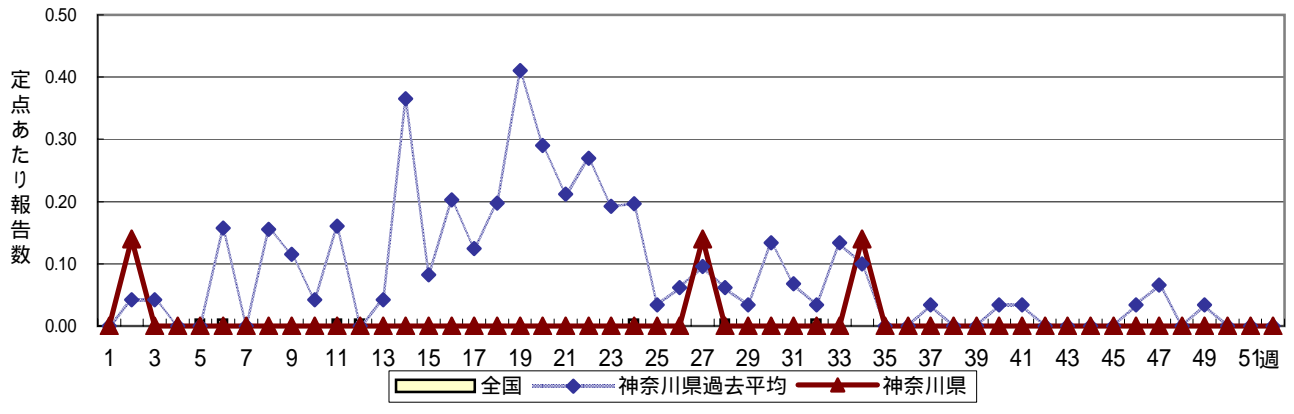


表1 罹患数・定点当り罹患数 疾病、政令市・保健所別 (その1)

集計対象:平成16年52週 (12月20日~12月26日)

神奈川県	インフルエンザ (高病原性鳥インフルエンザを除く)		咽頭結膜熱		A群溶血性レンサ球菌咽頭炎		感染性胃腸炎		水痘	
	罹患数	定点当り	罹患数	定点当り	罹患数	定点当り	罹患数	定点当り	罹患数	定点当り
全地域計	131	0.39	65	0.32	273	1.33	3,957	19.21	490	2.38
横浜市	12	0.09	18	0.21	84	1.00	1,284	15.29	170	2.02
川崎市	91	1.69	31	0.94	82	2.48	754	22.85	134	4.06
県域計 (横浜市、川崎市を除く)	28	0.20	16	0.18	107	1.20	1,919	21.56	186	2.09
横須賀市	5	0.31	-	-	22	2.20	126	12.60	26	2.60
平塚	-	-	5	0.71	4	0.57	73	10.43	11	1.57
鎌倉	-	-	-	-	4	0.67	110	18.33	11	1.83
藤沢	1	0.07	1	0.11	12	1.33	232	25.78	14	1.56
小田原	3	0.30	4	0.67	20	3.33	116	19.33	10	1.67
相模原市	9	0.45	-	-	15	1.15	328	25.23	31	2.38
三崎	-	-	-	-	5	2.50	13	6.50	3	1.50
厚木	-	-	-	-	8	0.73	344	31.27	26	2.36
足柄上	-	-	-	-	2	0.67	22	7.33	5	1.67
津久井	-	-	-	-	1	0.33	12	4.00	2	0.67
秦野	10	1.00	3	0.50	8	1.33	178	29.67	27	4.50
大和	-	-	3	0.43	3	0.43	236	33.71	4	0.57
茅ヶ崎	-	-	-	-	3	0.50	129	21.50	16	2.67

神奈川県	手足口病		伝染性紅斑		突発性発しん		百日咳		風しん	
	罹患数	定点当り	罹患数	定点当り	罹患数	定点当り	罹患数	定点当り	罹患数	定点当り
全地域計	93	0.45	59	0.29	127	0.62	-	-	3	0.01
横浜市	41	0.49	28	0.33	40	0.48	-	-	2	0.02
川崎市	23	0.70	7	0.21	30	0.91	-	-	-	-
県域計 (横浜市、川崎市を除く)	29	0.33	24	0.27	57	0.64	-	-	1	0.01
横須賀市	-	-	-	-	3	0.30	-	-	-	-
平塚	-	-	2	0.29	5	0.71	-	-	-	-
鎌倉	4	0.67	2	0.33	3	0.50	-	-	-	-
藤沢	13	1.44	2	0.22	12	1.33	-	-	-	-
小田原	-	-	6	1.00	5	0.83	-	-	-	-
相模原市	2	0.15	1	0.08	8	0.62	-	-	1	0.08
三崎	-	-	1	0.50	-	-	-	-	-	-
厚木	2	0.18	1	0.09	10	0.91	-	-	-	-
足柄上	1	0.33	-	-	-	-	-	-	-	-
津久井	1	0.33	-	-	1	0.33	-	-	-	-
秦野	5	0.83	6	1.00	2	0.33	-	-	-	-
大和	1	0.14	-	-	3	0.43	-	-	-	-
茅ヶ崎	-	-	3	0.50	5	0.83	-	-	-	-

神奈川県	ヘルパンギーナ		麻しん (成人麻しんを除く)		流行性耳下腺炎		急性出血性結膜炎		流行性角結膜炎	
	罹患数	定点当り	罹患数	定点当り	罹患数	定点当り	罹患数	定点当り	罹患数	定点当り
全地域計	5	0.02	1	0.00	233	1.13	2	0.05	37	0.88
横浜市	3	0.04	-	-	70	0.83	-	-	4	0.27
川崎市	1	0.03	-	-	41	1.24	-	-	2	0.29
県域計 (横浜市、川崎市を除く)	1	0.01	1	0.01	122	1.37	2	0.10	31	1.55
横須賀市	-	-	-	-	19	1.90	-	-	9	3.00
平塚	-	-	-	-	2	0.29	-	-	2	1.00
鎌倉	-	-	-	-	5	0.83	-	-	4	4.00
藤沢	1	0.11	-	-	5	0.56	-	-	-	-
小田原	-	-	-	-	1	0.17	-	-	1	1.00
相模原市	-	-	-	-	40	3.08	-	-	-	-
三崎	-	-	-	-	1	0.50	-	-	-	-
厚木	-	-	1	0.09	11	1.00	-	-	9	3.00
足柄上	-	-	-	-	-	-	-	-	-	-
津久井	-	-	-	-	5	1.67	-	-	-	-
秦野	-	-	-	-	29	4.83	-	-	6	6.00
大和	-	-	-	-	3	0.43	-	-	-	-
茅ヶ崎	-	-	-	-	1	0.17	2	2.00	-	-

表1 罹患数・定点当り罹患数 疾病、政令市・保健所別 (その2)

集計対象:平成16年52週 (12月20日~12月26日)

神奈川県	RSウイルス感染症		細菌性髄膜炎		無菌性髄膜炎		マイコプラズマ肺炎		クラミジア肺炎 (オウム病を除く)	
	罹患数	定点当り	罹患数	定点当り	罹患数	定点当り	罹患数	定点当り	罹患数	定点当り
全県域計	24	0.12	-	-	1	0.09	-	-	-	-
横浜市	3	0.04	-	-	-	-	-	-	-	-
川崎市	1	0.03	-	-	1	0.50	-	-	-	-
県域計 (横浜市、川崎市を除く)	20	0.22	-	-	-	-	-	-	-	-
横須賀市	4	0.40	-	-	-	-	-	-	-	-
平塚	-	-	-	-	-	-	-	-	-	-
鎌倉	1	0.17	-	-	-	-	-	-	-	-
藤沢	-	-	-	-	-	-	-	-	-	-
小田原	7	1.17	-	-	-	-	-	-	-	-
相模原市	6	0.46	-	-	-	-	-	-	-	-
三崎	-	-	-	-	-	-	-	-	-	-
厚木	2	0.18	-	-	-	-	-	-	-	-
足柄上	-	-	-	-	-	-	-	-	-	-
津久井	-	-	-	-	-	-	-	-	-	-
秦野	-	-	-	-	-	-	-	-	-	-
大和	-	-	-	-	-	-	-	-	-	-
茅ヶ崎	-	-	-	-	-	-	-	-	-	-

神奈川県	成人麻しん	
	罹患数	定点当り
全県域計	-	-
横浜市	-	-
川崎市	-	-
県域計 (横浜市、川崎市を除く)	-	-
横須賀市	-	-
平塚	-	-
鎌倉	-	-
藤沢	-	-
小田原	-	-
相模原市	-	-
三崎	-	-
厚木	-	-
足柄上	-	-
津久井	-	-
秦野	-	-
大和	-	-
茅ヶ崎	-	-

表2 罹患率・定点当り罹患率、年齢・疾病別(横浜市、川崎市を除く) (その2)

集計対象:平成16年52週(12月20日~12月26日)

神奈川県男女合計		項目	9	10-14	15-19	20-29	30-39	40-49	50-59	60-69	70-79	80歳以上	
インフルエンザ (高病原性鳥インフル ンザを除く)	全国	罹患率	154	262	49	114	183	67	36	24	15	14	
		定点当り	0.03	0.06	0.01	0.02	0.04	0.01	0.01	0.01	0.00	0.00	
	県域	罹患率	3	2	1	2	-	-	-	-	2	1	3
		定点当り	0.02	0.01	0.01	0.01	-	-	-	-	0.01	0.01	0.02

神奈川県男女合計		項目	9	10-14	15-19	20歳以上
咽頭結膜熱	全国	罹患率	17	22	1	29
		定点当り	0.01	0.01	0.00	0.01
	県域	罹患率	-	1	-	-
		定点当り	-	0.01	-	-
A群溶血性レンサ 球菌咽頭炎	全国	罹患率	243	379	27	200
		定点当り	0.08	0.12	0.01	0.07
	県域	罹患率	4	9	-	8
		定点当り	0.04	0.10	-	0.09
感染性胃腸炎	全国	罹患率	1,639	3,529	759	5,334
		定点当り	0.54	1.16	0.25	1.75
	県域	罹患率	69	113	22	239
		定点当り	0.78	1.27	0.25	2.69
水痘	全国	罹患率	53	101	10	43
		定点当り	0.02	0.03	0.00	0.01
	県域	罹患率	3	4	1	-
		定点当り	0.03	0.04	0.01	-
手足口病	全国	罹患率	16	13	-	15
		定点当り	0.01	0.00	-	0.00
	県域	罹患率	-	-	-	-
		定点当り	-	-	-	-
伝染性紅斑	全国	罹患率	46	44	2	6
		定点当り	0.02	0.01	0.00	0.00
	県域	罹患率	2	3	-	-
		定点当り	0.02	0.03	-	-
突発性発しん	全国	罹患率	-	-	-	-
		定点当り	-	-	-	-
	県域	罹患率	-	-	-	-
		定点当り	-	-	-	-
百日咳	全国	罹患率	-	3	-	7
		定点当り	-	0.00	-	0.00
	県域	罹患率	-	-	-	-
		定点当り	-	-	-	-
風しん	全国	罹患率	-	5	1	4
		定点当り	-	0.00	0.00	0.00
	県域	罹患率	-	-	-	-
		定点当り	-	-	-	-
ヘルパンギーナ	全国	罹患率	1	6	1	5
		定点当り	0.00	0.00	0.00	0.00
	県域	罹患率	-	-	-	-
		定点当り	-	-	-	-
麻しん (成人麻しんを除く)	全国	罹患率	1	-	-	1
		定点当り	0.00	-	-	0.00
	県域	罹患率	-	-	-	-
		定点当り	-	-	-	-
流行性耳下腺炎	全国	罹患率	113	170	21	66
		定点当り	0.04	0.06	0.01	0.02
	県域	罹患率	3	5	1	4
		定点当り	0.03	0.06	0.01	0.04
RSウイルス感染症	県域	罹患率	-	-	-	-
	定点当り	-	-	-	-	

神奈川県男女合計		項目	9	10-14	15-19	20-29	30-39	40-49	50-59	60-69	70歳以上
急性出血性結膜炎	全国	罹患率	-	-	-	4	5	2	2	2	1
		定点当り	-	-	-	0.01	0.01	0.00	0.00	0.00	0.00
	県域	罹患率	-	-	-	1	1	-	-	-	-
		定点当り	-	-	-	0.05	0.05	-	-	-	-
流行性角結膜炎	全国	罹患率	4	11	14	93	113	43	44	31	19
		定点当り	0.01	0.02	0.02	0.15	0.18	0.07	0.07	0.05	0.03
	県域	罹患率	1	-	-	1	12	5	3	3	2
		定点当り	0.05	-	-	0.05	0.60	0.25	0.15	0.15	0.10

神奈川県男女合計		項目	45-49	50-54	55-59	60-64	65-69	70歳以上
細菌性髄膜炎	全国	罹患率	1	-	-	-	-	-
		定点当り	0.00	-	-	-	-	-
	県域	罹患率	-	-	-	-	-	-
		定点当り	-	-	-	-	-	-
無菌性髄膜炎	全国	罹患率	-	2	-	-	-	
		定点当り	-	0.00	-	-	-	
	県域	罹患率	-	-	-	-	-	
		定点当り	-	-	-	-	-	
マイコプラズマ肺 炎	全国	罹患率	1	3	2	-	3	5
		定点当り	0.00	0.01	0.00	-	0.01	0.01
	県域	罹患率	-	-	-	-	-	
		定点当り	-	-	-	-	-	
クラミジア肺炎 (オウム病を除く)	全国	罹患率	-	-	-	-	-	2
		定点当り	-	-	-	-	-	0.00
	県域	罹患率	-	-	-	-	-	
		定点当り	-	-	-	-	-	
成人麻しん	全国	罹患率	-	-	-	-	-	
		定点当り	-	-	-	-	-	
	県域	罹患率	-	-	-	-	-	
		定点当り	-	-	-	-	-	

表3 罹患数・定点当り罹患数、週・疾病別(横浜市、川崎市を除く)

集計対象:平成16年52週 (12月20日~12月26日)

神奈川県男女合計		項目	5週前	4週前	3週前	2週前	1週前	今週
インフルエンザ (高病原性鳥インフルエンザを除く)	罹患数	3	4	6	8	13	28	
	定点当り	0.02	0.03	0.04	0.06	0.09	0.20	
咽頭結膜熱	罹患数	6	10	7	9	15	16	
	定点当り	0.07	0.11	0.08	0.10	0.17	0.18	
A群溶血性レンサ球菌咽頭炎	罹患数	89	70	77	88	136	107	
	定点当り	1.00	0.79	0.87	0.99	1.53	1.20	
感染性胃腸炎	罹患数	397	455	708	1,298	1,898	1,919	
	定点当り	4.46	5.11	7.96	14.58	21.33	21.56	
水痘	罹患数	116	116	149	147	186	186	
	定点当り	1.30	1.30	1.67	1.65	2.09	2.09	
手足口病	罹患数	34	30	26	20	17	29	
	定点当り	0.38	0.34	0.29	0.22	0.19	0.33	
伝染性紅斑	罹患数	11	11	23	18	17	24	
	定点当り	0.12	0.12	0.26	0.20	0.19	0.27	
突発性発しん	罹患数	76	68	75	80	76	57	
	定点当り	0.85	0.76	0.84	0.90	0.85	0.64	
百日咳	罹患数	-	-	2	-	-	-	
	定点当り	-	-	0.02	-	-	-	
風しん	罹患数	-	-	1	-	1	1	
	定点当り	-	-	0.01	-	0.01	0.01	
ヘルパンギーナ	罹患数	5	14	6	-	5	1	
	定点当り	0.06	0.16	0.07	-	0.06	0.01	
麻しん (成人麻しんを除く)	罹患数	-	1	-	1	1	1	
	定点当り	-	0.01	-	0.01	0.01	0.01	
流行性耳下腺炎	罹患数	113	95	116	122	127	122	
	定点当り	1.27	1.07	1.30	1.37	1.43	1.37	
急性出血性結膜炎	罹患数	-	-	-	-	6	2	
	定点当り	-	-	-	-	0.30	0.10	
流行性角結膜炎	罹患数	11	13	32	17	13	31	
	定点当り	0.55	0.65	1.60	0.85	0.65	1.55	
RSウイルス感染症	罹患数	15	14	22	37	30	20	
	定点当り	0.17	0.16	0.25	0.42	0.34	0.22	
細菌性髄膜炎	罹患数	-	-	1	-	-	-	
	定点当り	-	-	0.14	-	-	-	
無菌性髄膜炎	罹患数	-	-	-	-	-	-	
	定点当り	-	-	-	-	-	-	
マイコプラズマ肺炎	罹患数	-	-	-	-	-	-	
	定点当り	-	-	-	-	-	-	
クラミジア肺炎 (オウム病を除く)	罹患数	-	-	-	-	-	-	
	定点当り	-	-	-	-	-	-	
成人麻しん	罹患数	-	-	-	-	-	-	
	定点当り	-	-	-	-	-	-	