



平成16年11月11日

神奈川県感染症発生情報（週報）

<http://www.eiken.pref.kanagawa.jp/>

平成16年・45週(11月1日～ 11月7日)

感染症情報センターからのお知らせ(衛生研究所ホームページより)

- ・ 週報の一部がhtmlで見られるようにしました(2004.10.28より)
- ・ 今週(第44週)の注目感染症「RSウイルス感染症」 (2004.11.5掲載)
流行は通常急激な立ち上がりを見せ、2～5カ月間持続するが、本邦においても、11～1月にかけての流行が報告されている。小児の細気管支炎や肺炎など、下気道疾患による入院数の増加のほとんどは、RSVの活動性と一致すると考えられている
- ・ ノロウイルスによる感染性胃腸炎 (2004.11.8掲載)
ヒトに感染して下痢や嘔吐を引き起こす主な病原体で、過去にはS R S V (小型球形ウイルス)といわれていました。

全数把握対象疾患(横浜市、川崎市域は除く)

- 1類感染症...報告なし。
- 2類感染症...報告なし。
- 3類感染症...報告なし。
- 4類感染症...つつが虫病の報告が、足柄上保健所管内から2例あった。
- 5類感染症...ウイルス性肝炎(C型)と梅毒の報告が、相模原市保健所管内から各1例あった。

定点把握対象疾患(横浜市、川崎市域は除く)

- 5類感染症...今週はRSウイルス感染症の報告は少ないが、今後増加していくと思われる。感染性胃腸炎をはじめ、その他の疾患の報告も今のところ多くはない。

神奈川県感染症情報センター

(神奈川県衛生研究所 企画情報部 衛生情報課)

TEL:0467-83-4400(代表)(内線 2104・2112)

FAX:0467-89-5211(企画情報部)

TEL・FAX:0467-89-5213(感染症情報センター直通)

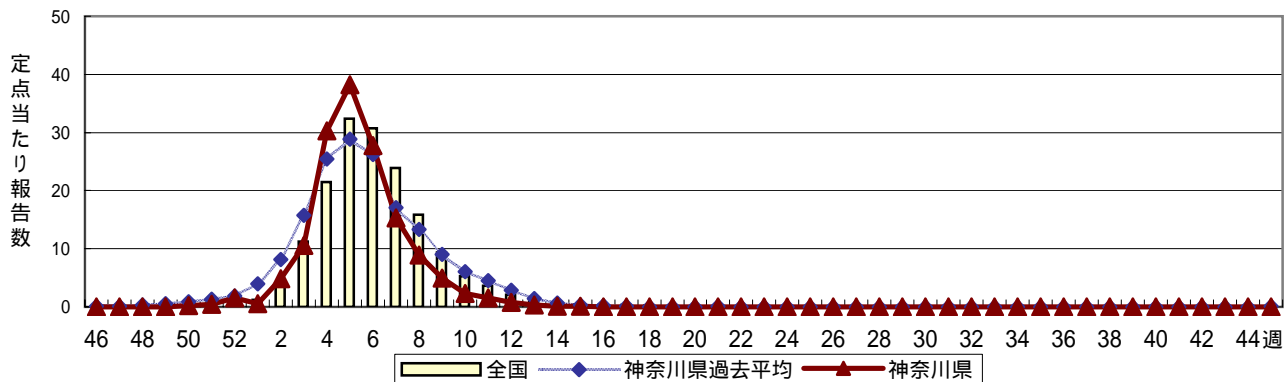
URL : http://www.eiken.pref.kanagawa.jp/003_center/03_center_main.htm

E-MAIL : IDSC.463@pref.kanagawa.jp

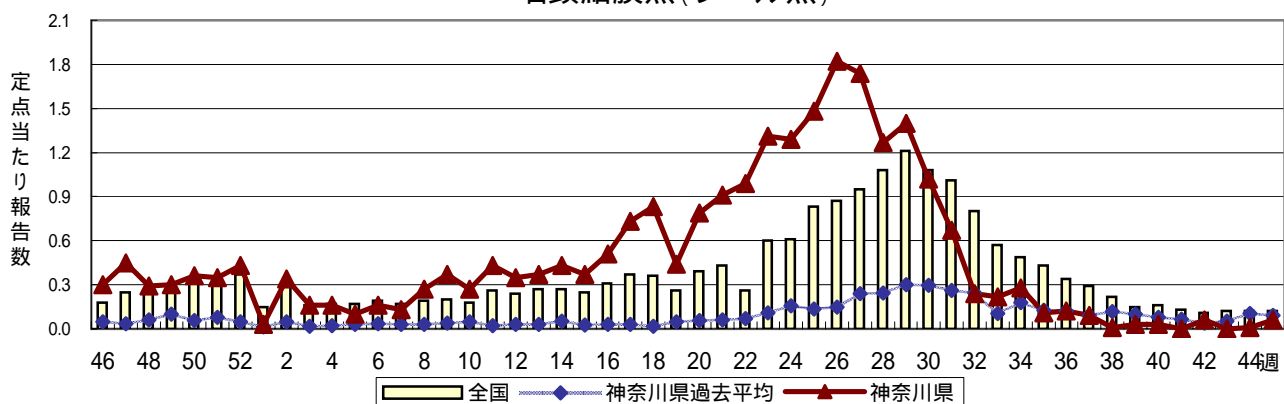
感染症発生動向調査 定点当たり報告数 時系列グラフ(週報対象疾患)

疾患名の明朝体括弧書きは、一般的に使われている名称であり、正式名称ではありません
 神奈川県は、横浜市、川崎市を除く神奈川県内のデータです

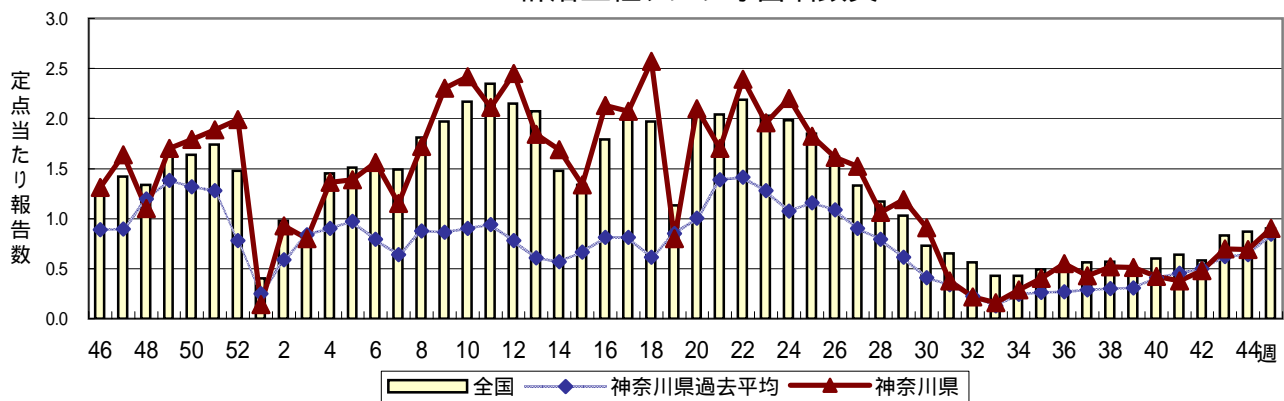
インフルエンザ(高病原性鳥インフルエンザを除く)



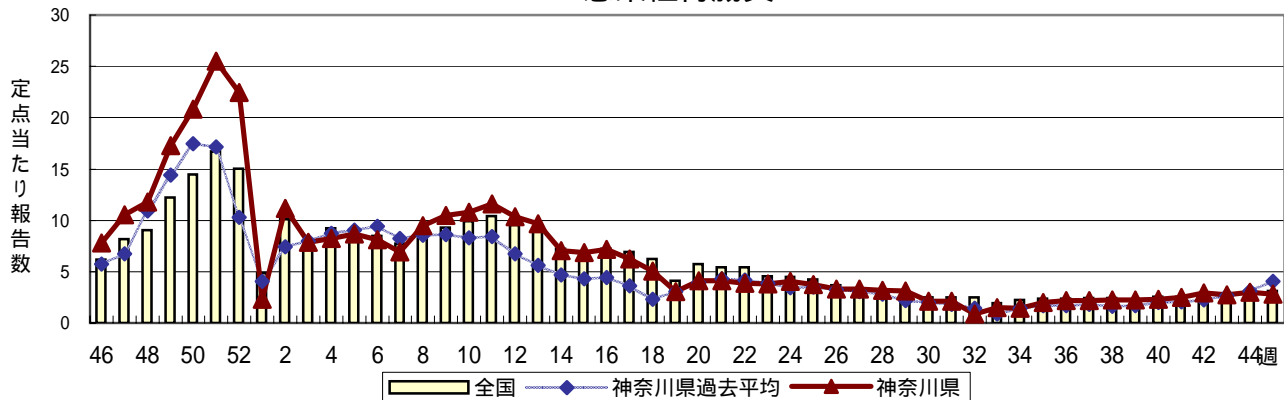
咽頭結膜熱(プール熱)



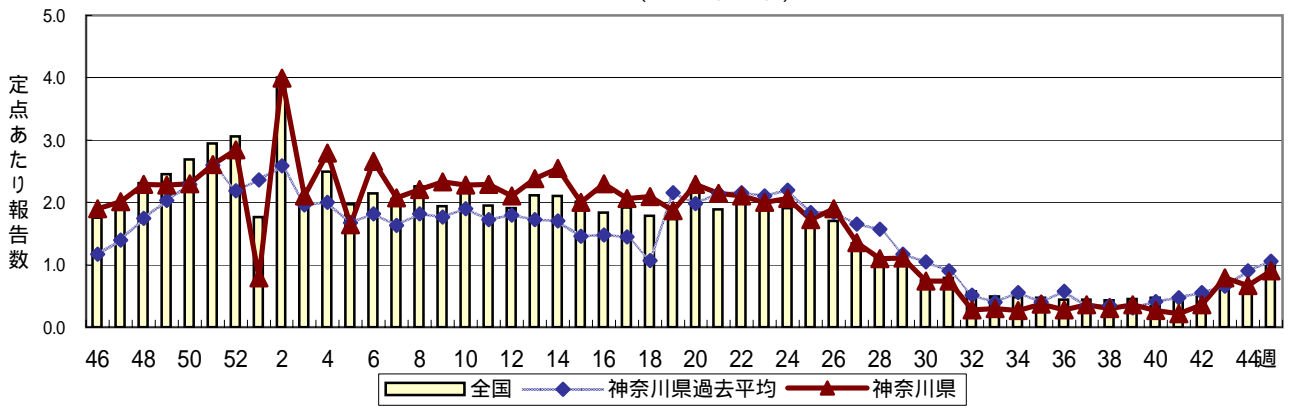
A群溶血性レンサ球菌咽頭炎



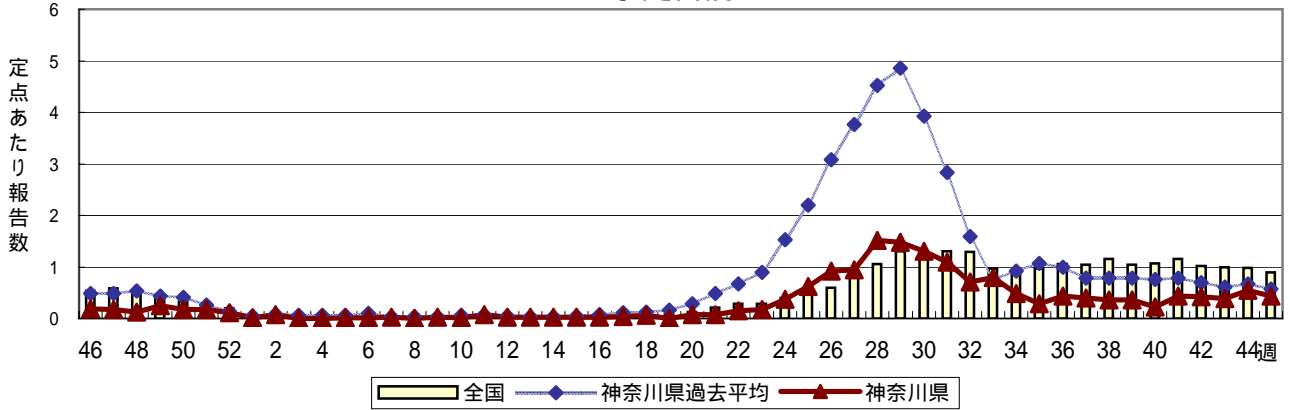
感染性胃腸炎



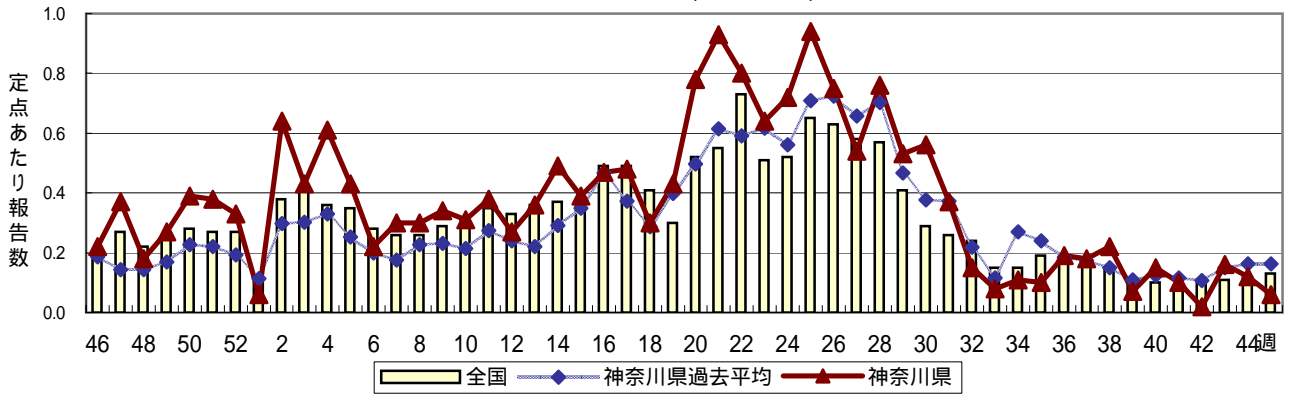
水痘(水ぼうそう)



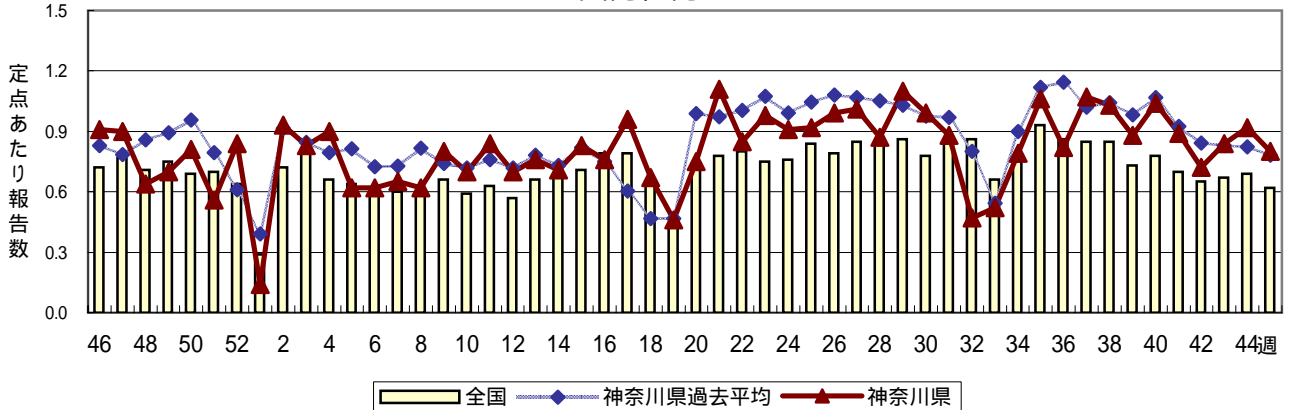
手足口病

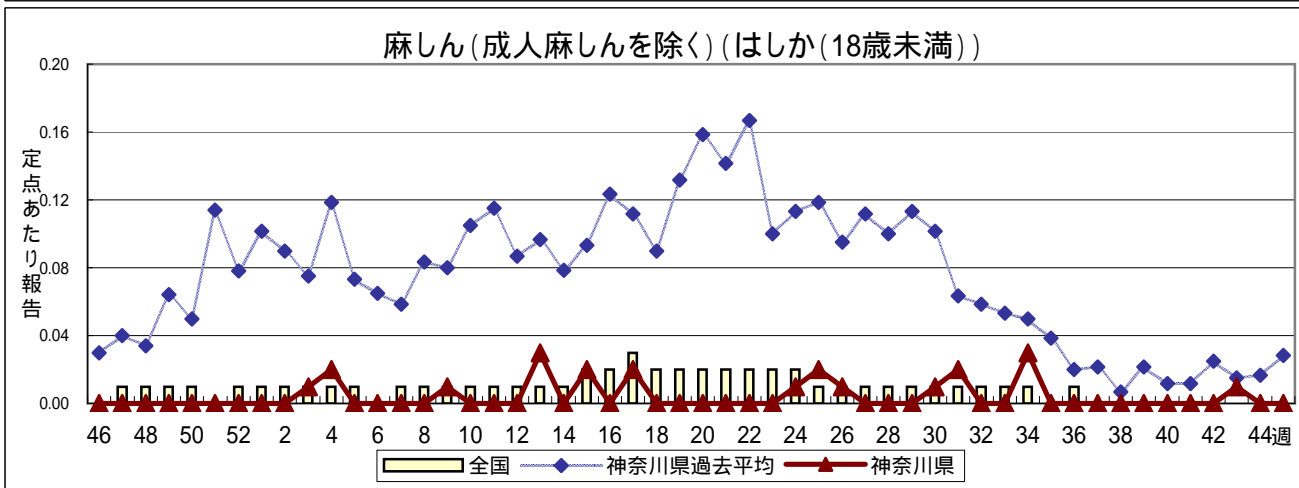
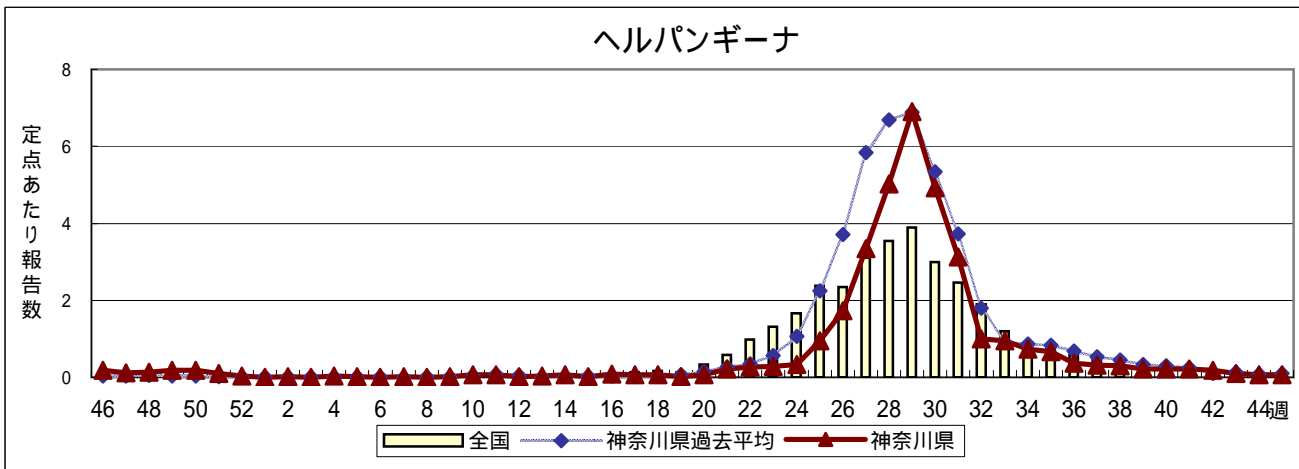
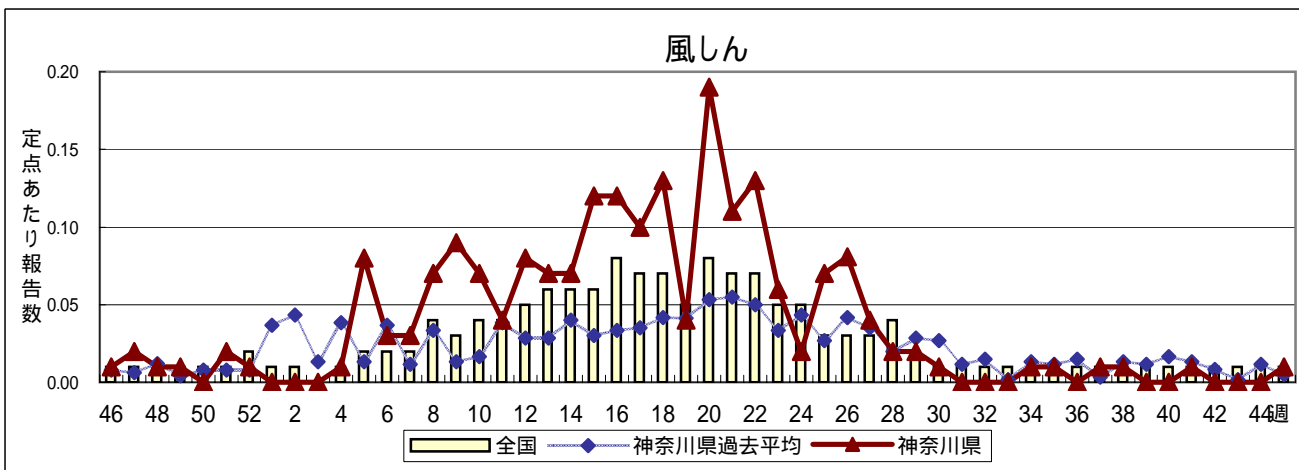
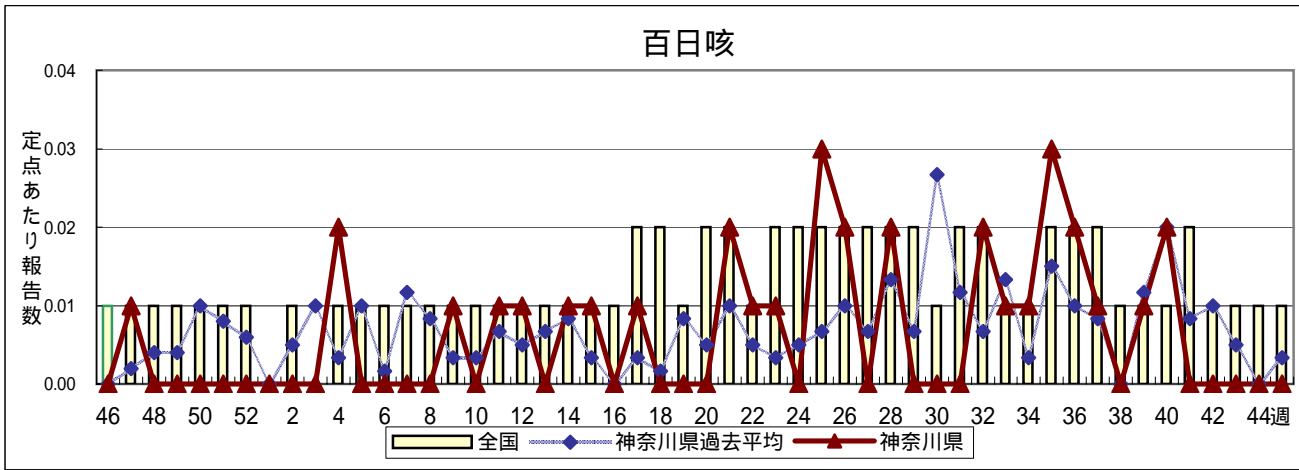


伝染性紅斑(リンゴ病)

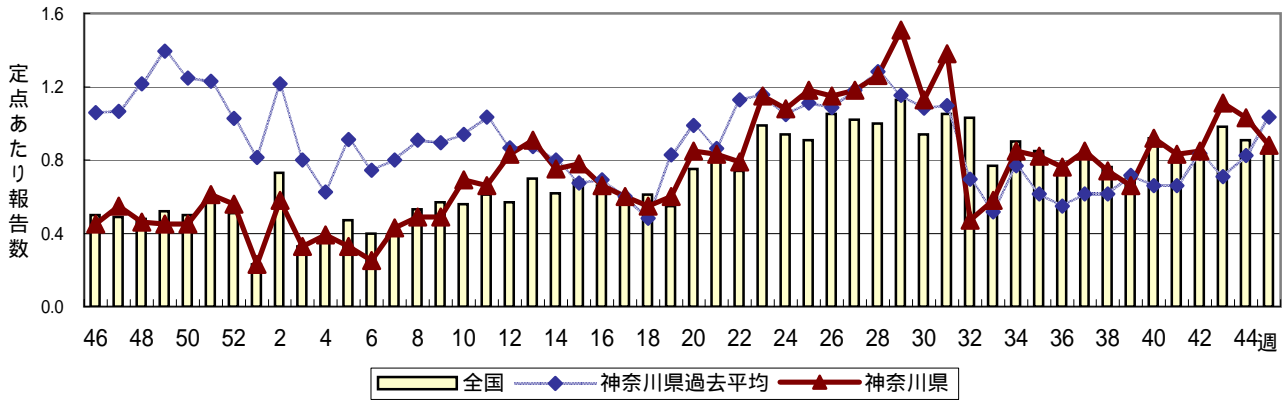


突発性発しん

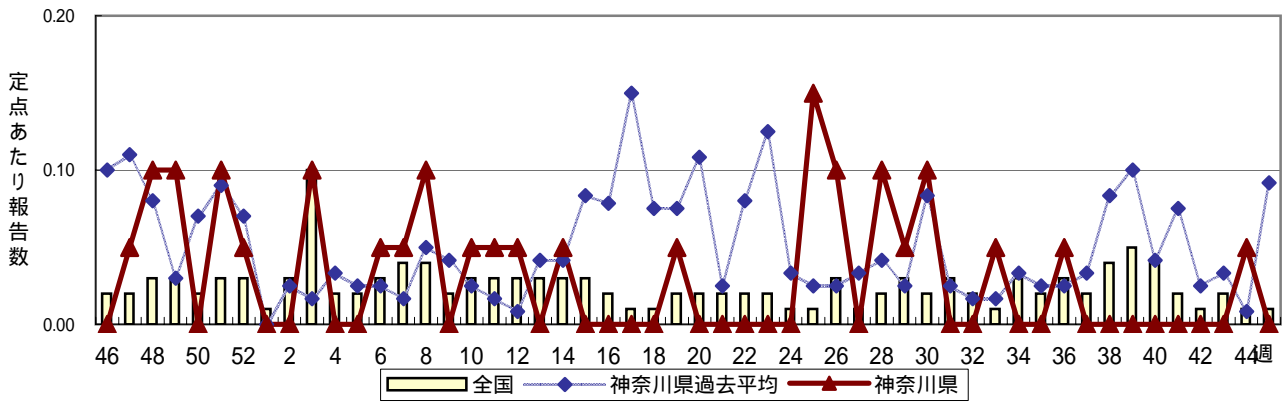




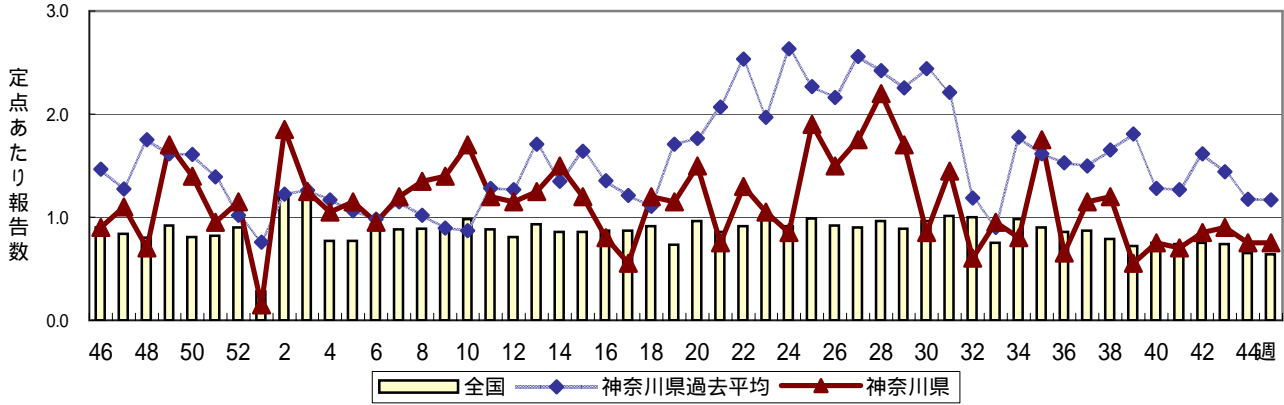
流行性耳下腺炎(おたふくかぜ)



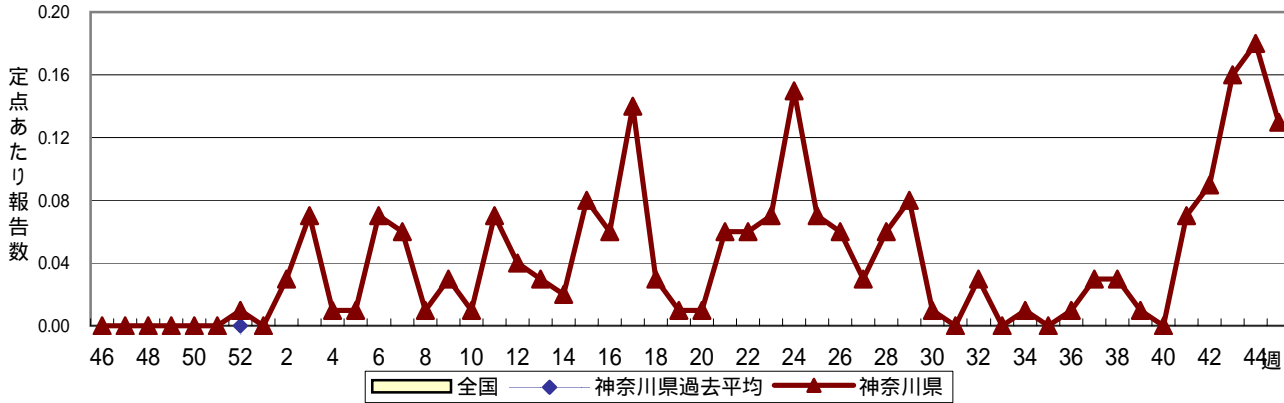
急性出血性結膜炎



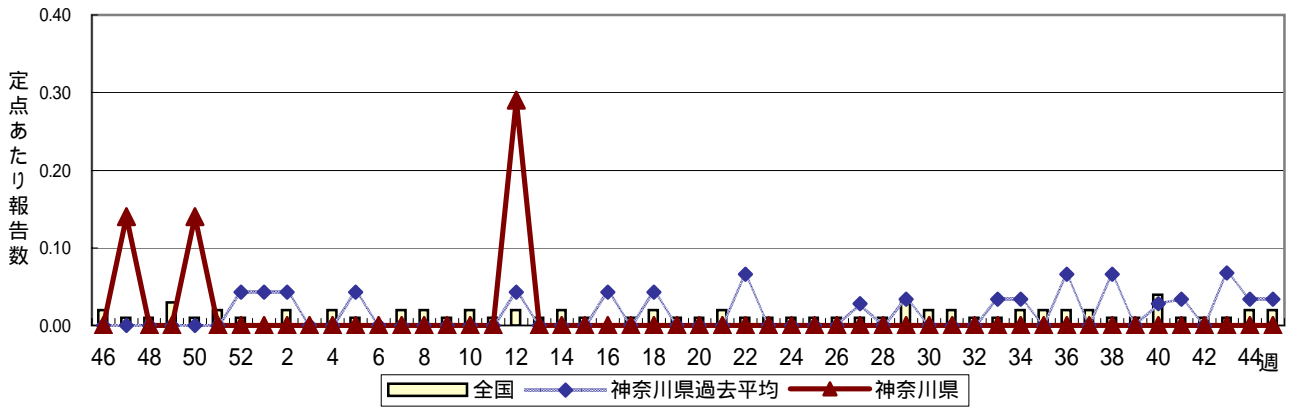
流行性角結膜炎



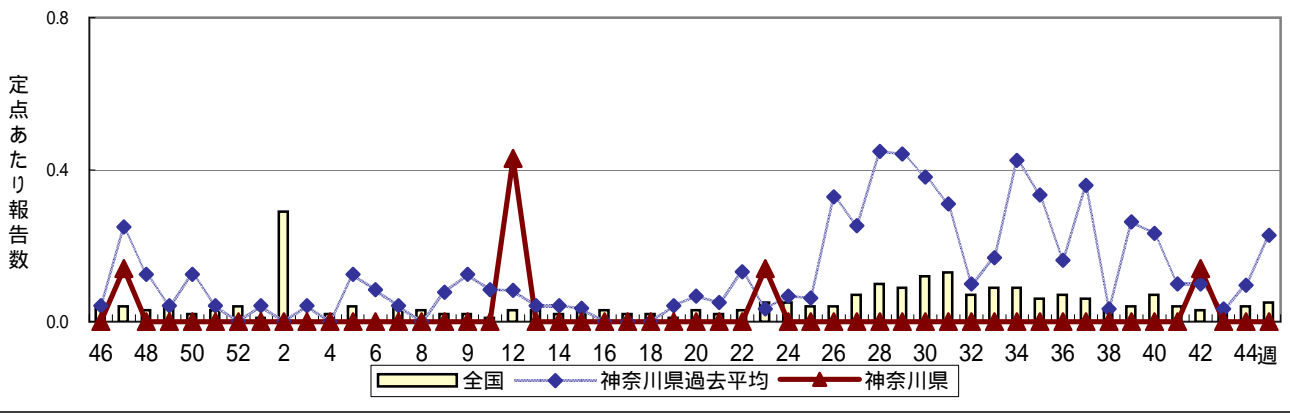
RSウイルス感染症



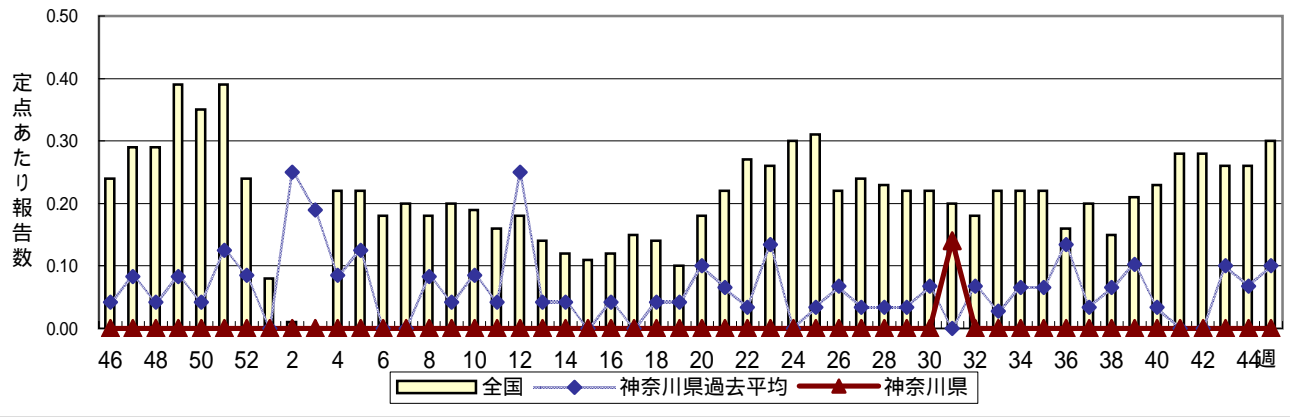
細菌性髄膜炎



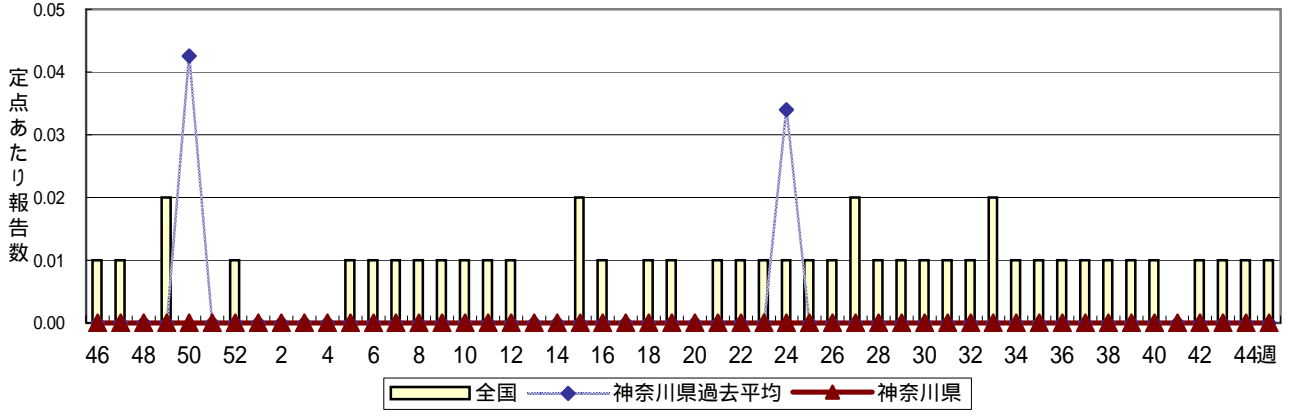
無菌性髄膜炎



マイコプラズマ肺炎



クラミジア肺炎(オウム病を除く)



成人麻疹(はしか(18歳以上))

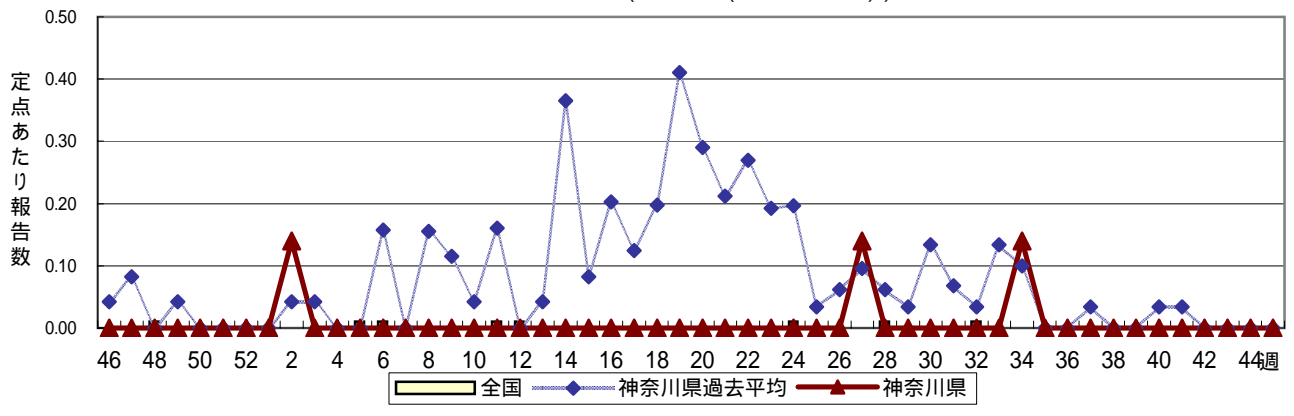


表1 罹患数・定点当り罹患数 疾病、政令市・保健所別 (その2)

集計対象:平成16年45週 (10月1日~11月7日)

神奈川県	RSウイルス感染症		細菌性髄膜炎		無菌性髄膜炎		マイコプラズマ肺炎		クラミジア肺炎 (オウム病を除く)	
	罹患数	定点当り	罹患数	定点当り	罹患数	定点当り	罹患数	定点当り	罹患数	定点当り
全県域計	24	0.12	-	-	-	-	-	-	-	-
横浜市	3	0.04	-	-	-	-	-	-	-	-
川崎市	9	0.27	-	-	-	-	-	-	-	-
県域計 (横浜市、川崎市を除く)	12	0.13	-	-	-	-	-	-	-	-
横須賀市	1	0.10	-	-	-	-	-	-	-	-
平塚	1	0.14	-	-	-	-	-	-	-	-
鎌倉	-	-	-	-	-	-	-	-	-	-
藤沢	-	-	-	-	-	-	-	-	-	-
小田原	-	-	-	-	-	-	-	-	-	-
相模原市	8	0.62	-	-	-	-	-	-	-	-
三崎	-	-	-	-	-	-	-	-	-	-
厚木	1	0.09	-	-	-	-	-	-	-	-
足柄上	-	-	-	-	-	-	-	-	-	-
津久井	-	-	-	-	-	-	-	-	-	-
秦野	1	0.17	-	-	-	-	-	-	-	-
大和	-	-	-	-	-	-	-	-	-	-
茅ヶ崎	-	-	-	-	-	-	-	-	-	-

神奈川県	成人麻しん	
	罹患数	定点当り
全県域計	-	-
横浜市	-	-
川崎市	-	-
県域計 (横浜市、川崎市を除く)	-	-
横須賀市	-	-
平塚	-	-
鎌倉	-	-
藤沢	-	-
小田原	-	-
相模原市	-	-
三崎	-	-
厚木	-	-
足柄上	-	-
津久井	-	-
秦野	-	-
大和	-	-
茅ヶ崎	-	-

表2 罹患率・定点当り罹患率、年齢・疾病別(横浜市、川崎市を除く) (その2)

集計対象:平成16年45週(10月1日~11月7日)

神奈川県男女合計		項目	9	10-14	15-19	20-29	30-39	40-49	50-59	60-69	70-79	80歳以上
インフルエンザ (高病原性鳥インフル ンザを除く)	全国	罹患率	5	16	1	6	7	5	6	-	1	6
		定点当り	0.00	0.00	0.00	0.00	0.00	0.00	0.00	-	0.00	0.00
	県域	罹患率	-	-	-	-	-	-	-	-	-	-
		定点当り	-	-	-	-	-	-	-	-	-	-

神奈川県男女合計		項目	9	10-14	15-19	20歳以上
咽頭結膜熱	全国	罹患率	9	7	2	2
		定点当り	0.00	0.00	0.00	0.00
	県域	罹患率	-	-	-	-
		定点当り	-	-	-	-
A群溶血性レンサ 球菌咽頭炎	全国	罹患率	144	229	16	118
		定点当り	0.05	0.08	0.01	0.04
	県域	罹患率	5	8	1	8
		定点当り	0.06	0.09	0.01	0.09
感染性胃腸炎	全国	罹患率	313	832	209	797
		定点当り	0.10	0.27	0.07	0.26
	県域	罹患率	7	19	6	23
		定点当り	0.08	0.21	0.07	0.26
水痘	全国	罹患率	27	48	6	13
		定点当り	0.01	0.02	0.00	0.00
	県域	罹患率	1	1	-	1
		定点当り	0.01	0.01	-	0.01
手足口病	全国	罹患率	24	41	-	21
		定点当り	0.01	0.01	-	0.01
	県域	罹患率	1	2	-	-
		定点当り	0.01	0.02	-	-
伝染性紅斑	全国	罹患率	23	28	1	7
		定点当り	0.01	0.01	0.00	0.00
	県域	罹患率	-	-	-	-
		定点当り	-	-	-	-
突発性発しん	全国	罹患率	1	1	-	-
		定点当り	0.00	0.00	-	-
	県域	罹患率	-	-	-	-
		定点当り	-	-	-	-
百日咳	全国	罹患率	-	3	-	2
		定点当り	-	0.00	-	0.00
	県域	罹患率	-	-	-	-
		定点当り	-	-	-	-
風しん	全国	罹患率	-	3	-	2
		定点当り	-	0.00	-	0.00
	県域	罹患率	-	1	-	-
		定点当り	-	0.01	-	-
ヘルパンギーナ	全国	罹患率	2	1	1	6
		定点当り	0.00	0.00	0.00	0.00
	県域	罹患率	-	-	-	-
		定点当り	-	-	-	-
麻しん (成人麻しんを除 く)	全国	罹患率	-	1	-	-
		定点当り	-	0.00	-	-
	県域	罹患率	-	-	-	-
		定点当り	-	-	-	-
流行性耳下腺炎	全国	罹患率	68	116	12	44
		定点当り	0.02	0.04	0.00	0.01
	県域	罹患率	4	3	-	2
		定点当り	0.04	0.03	-	0.02
RSウイルス感染症	県域	罹患率	-	-	-	-
	定点当り	-	-	-	-	

神奈川県男女合計		項目	9	10-14	15-19	20-29	30-39	40-49	50-59	60-69	70歳以上
急性出血性結膜炎	全国	罹患率	-	-	-	1	1	1	-	-	1
		定点当り	-	-	-	0.00	0.00	0.00	-	-	0.00
	県域	罹患率	-	-	-	-	-	-	-	-	-
		定点当り	-	-	-	-	-	-	-	-	-
流行性角結膜炎	全国	罹患率	3	13	17	70	85	53	53	28	27
		定点当り	0.00	0.02	0.03	0.11	0.13	0.08	0.08	0.04	0.04
	県域	罹患率	-	1	1	4	3	1	2	1	1
		定点当り	-	0.05	0.05	0.20	0.15	0.05	0.10	0.05	0.05

神奈川県男女合計		項目	45-49	50-54	55-59	60-64	65-69	70歳以上
細菌性髄膜炎	全国	罹患率	1	-	-	-	-	-
		定点当り	0.00	-	-	-	-	-
	県域	罹患率	-	-	-	-	-	-
		定点当り	-	-	-	-	-	-
無菌性髄膜炎	全国	罹患率	-	-	-	-	1	
		定点当り	-	-	-	-	0.00	
	県域	罹患率	-	-	-	-	-	
		定点当り	-	-	-	-	-	
マイコプラズマ肺 炎	全国	罹患率	-	-	-	-	1	
		定点当り	-	-	-	-	0.00	
	県域	罹患率	-	-	-	-	-	
		定点当り	-	-	-	-	-	
クラミジア肺炎 (オウム病を除 く)	全国	罹患率	-	-	-	-	3	
		定点当り	-	-	-	-	0.01	
	県域	罹患率	-	-	-	-	-	
		定点当り	-	-	-	-	-	
成人麻しん	全国	罹患率	-	-	-	-	-	
		定点当り	-	-	-	-	-	
	県域	罹患率	-	-	-	-	-	
		定点当り	-	-	-	-	-	

表3 罹患数・定点当り罹患数、週・疾病別(横浜市、川崎市を除く)

集計対象:平成16年45週 (10月1日~11月7日)

神奈川県域男女合計		項目	5週前	4週前	3週前	2週前	1週前	今週
インフルエンザ (高病原性鳥インフルエンザを除く)	罹患数	-	-	-	-	-	1	1
	定点当り	-	-	-	-	-	0.01	0.01
咽頭結膜熱	罹患数	3	-	5	-	-	1	5
	定点当り	0.03	-	0.06	-	-	0.01	0.06
A群溶血性レンサ球菌咽頭炎	罹患数	37	34	43	62	61	80	
	定点当り	0.42	0.38	0.48	0.70	0.69	0.90	
感染性胃腸炎	罹患数	207	221	263	244	268	250	
	定点当り	2.33	2.48	2.96	2.74	3.01	2.81	
水痘	罹患数	24	20	32	70	60	80	
	定点当り	0.27	0.22	0.36	0.79	0.67	0.90	
手足口病	罹患数	20	38	37	34	49	38	
	定点当り	0.22	0.43	0.42	0.38	0.55	0.43	
伝染性紅斑	罹患数	13	9	2	14	11	5	
	定点当り	0.15	0.10	0.02	0.16	0.12	0.06	
突発性発しん	罹患数	93	79	64	75	82	71	
	定点当り	1.04	0.89	0.72	0.84	0.92	0.80	
百日咳	罹患数	2	-	-	-	-	-	
	定点当り	0.02	-	-	-	-	-	
風しん	罹患数	-	1	-	-	-	1	
	定点当り	-	0.01	-	-	-	0.01	
ヘルパンギーナ	罹患数	20	20	16	9	6	5	
	定点当り	0.22	0.22	0.18	0.10	0.07	0.06	
麻しん (成人麻しんを除く)	罹患数	-	-	-	1	-	-	
	定点当り	-	-	-	0.01	-	-	
流行性耳下腺炎	罹患数	11	15	14	17	18	15	
	定点当り	0.55	0.75	0.70	0.85	0.90	0.75	
急性出血性結膜炎	罹患数	-	-	-	-	-	1	
	定点当り	-	-	-	-	-	0.05	
流行性角結膜炎	罹患数	15	14	17	18	15	15	
	定点当り	0.75	0.70	0.85	0.90	0.75	0.75	
RSウイルス感染症	罹患数	-	6	8	14	16	12	
	定点当り	-	0.07	0.09	0.16	0.18	0.13	
細菌性髄膜炎	罹患数	-	-	-	-	-	-	
	定点当り	-	-	-	-	-	-	
無菌性髄膜炎	罹患数	-	-	1	-	-	-	
	定点当り	-	-	0.14	-	-	-	
マイコプラズマ肺炎	罹患数	-	-	-	-	-	-	
	定点当り	-	-	-	-	-	-	
クラミジア肺炎 (オウム病を除く)	罹患数	-	-	-	-	-	-	
	定点当り	-	-	-	-	-	-	
成人麻しん	罹患数	-	-	-	-	-	-	
	定点当り	-	-	-	-	-	-	