



平成16年10月27日

神奈川県感染症発生情報（週報）

<http://www.eiken.pref.kanagawa.jp/>

平成16年・43週(10月18日～ 10月24日)

感染症情報センターからのお知らせ(衛生研究所ホームページより)

- ・ 週報の一部がhtmlで見られるようにしました(2004.10.28より)
- ・ ハムスターにも注意！ - カナダでの野兔病発生事例について - (2004.10.22掲載)
厚生労働省の調査では、カナダから日本へのハムスターの輸入実績は認められておりませんが、輸入動物に起因する感染症発生防止に資するため、注意願います。
- ・ 新潟における急性脳炎の発生について(緊急情報) (2004.10.26掲載)
新潟県等における事態を踏まえ、急性脳炎の感染者(疑義が払拭できない者を含む。)を診察した場合は直ちに保健所長を経由して届け出るよう医師に要請する

全数把握対象疾患(横浜市、川崎市域は除く)

- 1類感染症...報告なし。
- 2類感染症...報告なし。
- 3類感染症...報告なし。
- 4類感染症...レプトスピラ症の報告が横須賀市保健所管内から1例あった。
- 5類感染症...後天性免疫不全症候群の報告が、相模原市保健所管内から1例、厚木保健所管内から2例あった。

定点把握対象疾患(横浜市、川崎市域は除く)

- 5類感染症...秋の深まりとともに、RSウイルス感染症の報告が増加している。今後急増すると思われる。例年、冬にかけて増加するA群溶血性レンサ球菌咽頭炎や水痘の報告も若干増えはじめた。

神奈川県感染症情報センター

(神奈川県衛生研究所 企画情報部 衛生情報課)

TEL:0467-83-4400(代表)(内線 2104・2112)

FAX:0467-89-5211(企画情報部)

TEL・FAX:0467-89-5213(感染症情報センター直通)

URL : <http://www.eiken.pref.kanagawa.jp/>

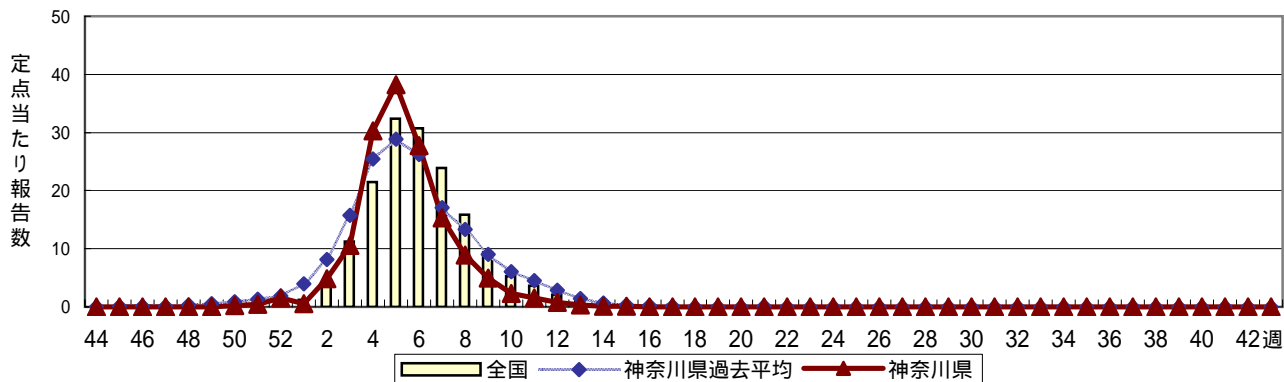
003_center/03_center_main.htm

E-MAIL : IDSC.463@pref.kanagawa.jp

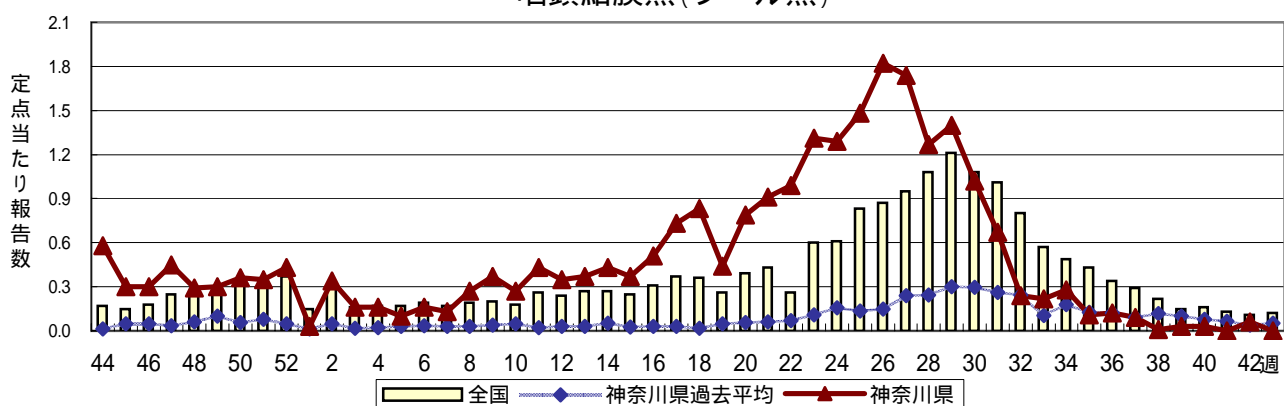
感染症発生動向調査 定点当たり報告数 時系列グラフ(週報対象疾患)

疾患名の明朝体括弧書きは、一般的に使われている名称であり、正式名称ではありません
 神奈川県は、横浜市、川崎市を除く神奈川県内のデータです

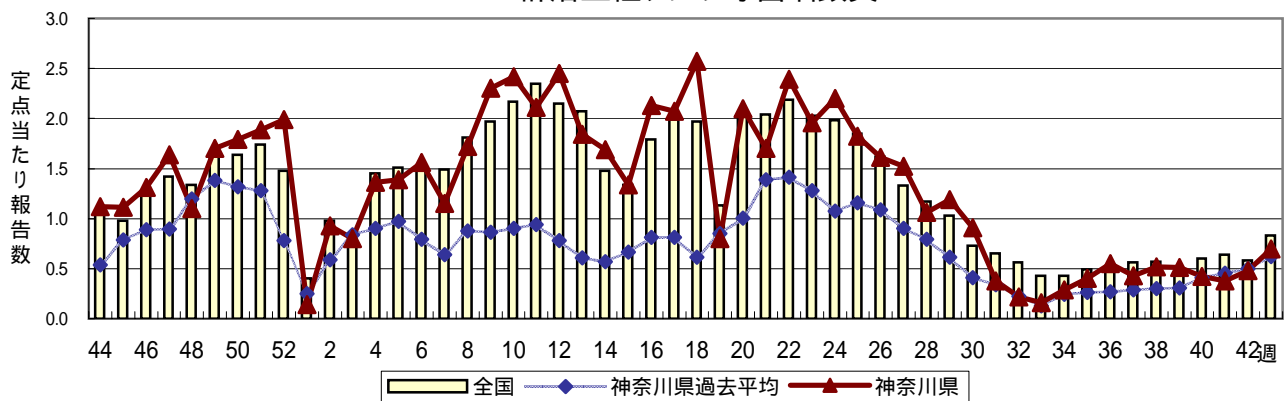
インフルエンザ(高病原性鳥インフルエンザを除く)



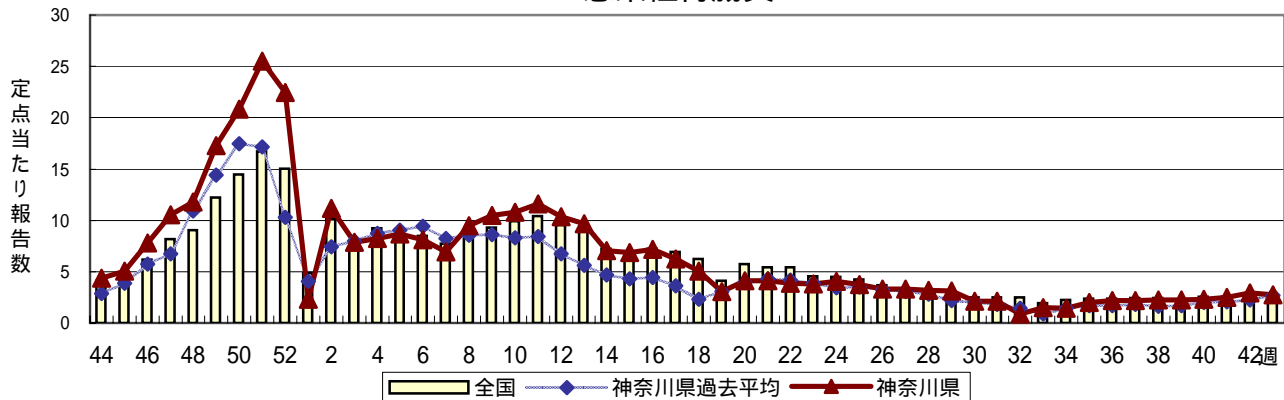
咽頭結膜熱(プール熱)



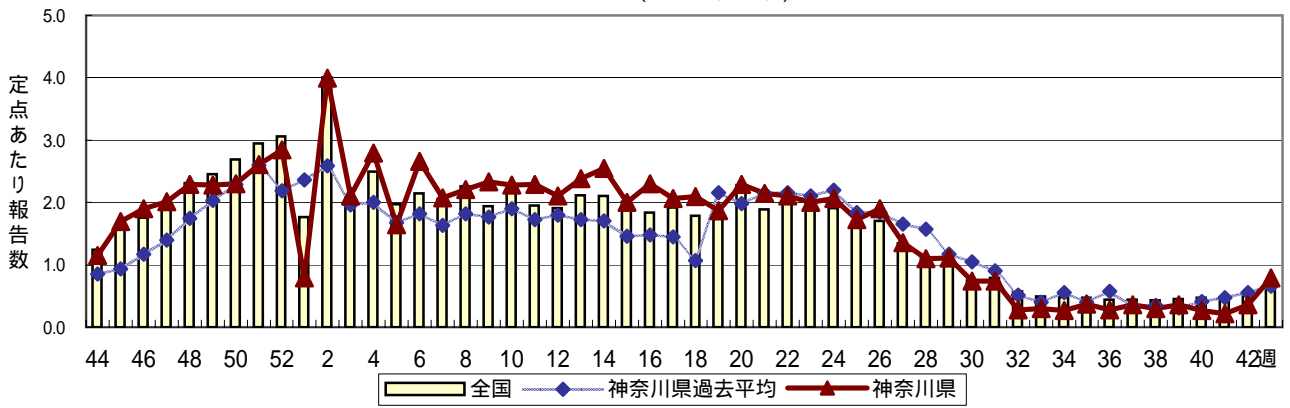
A群溶血性レンサ球菌咽頭炎



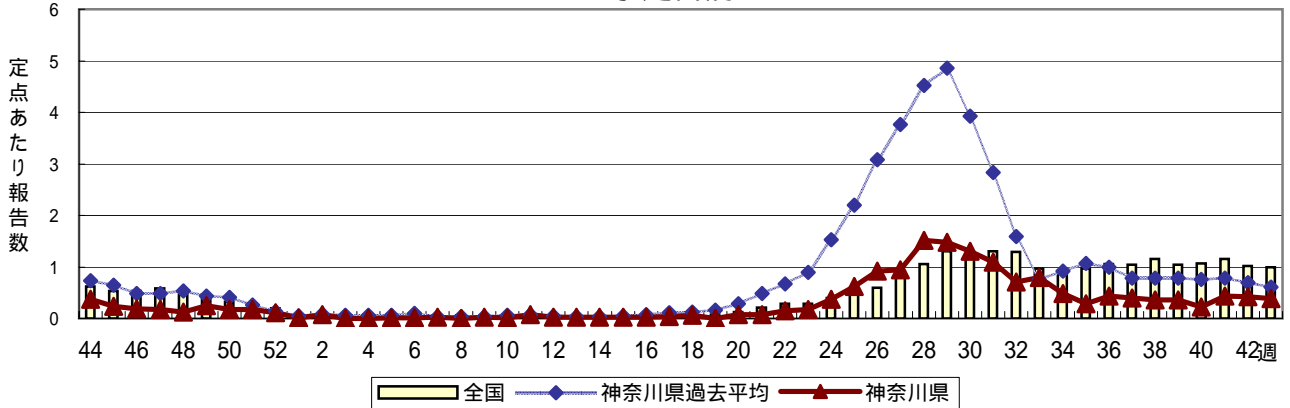
感染性胃腸炎



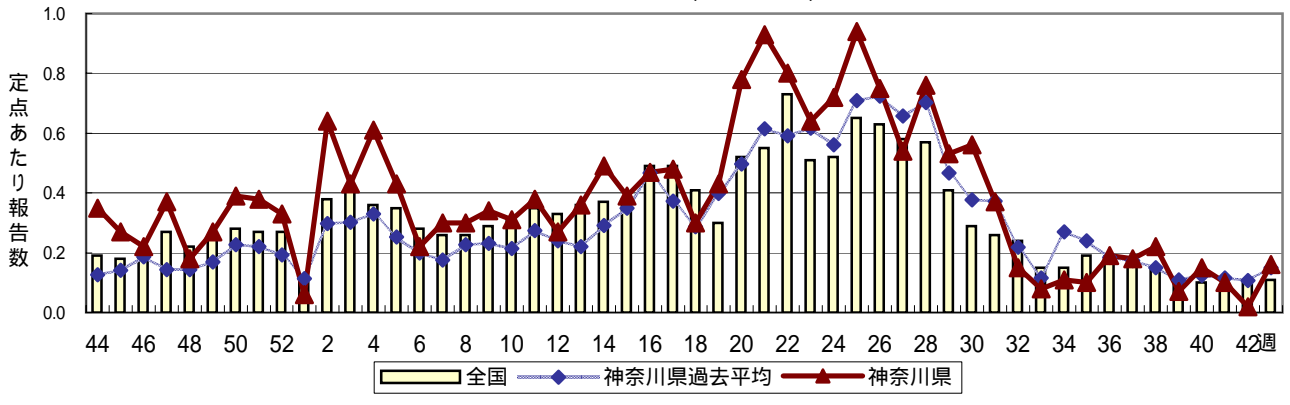
水痘(水ぼうそう)



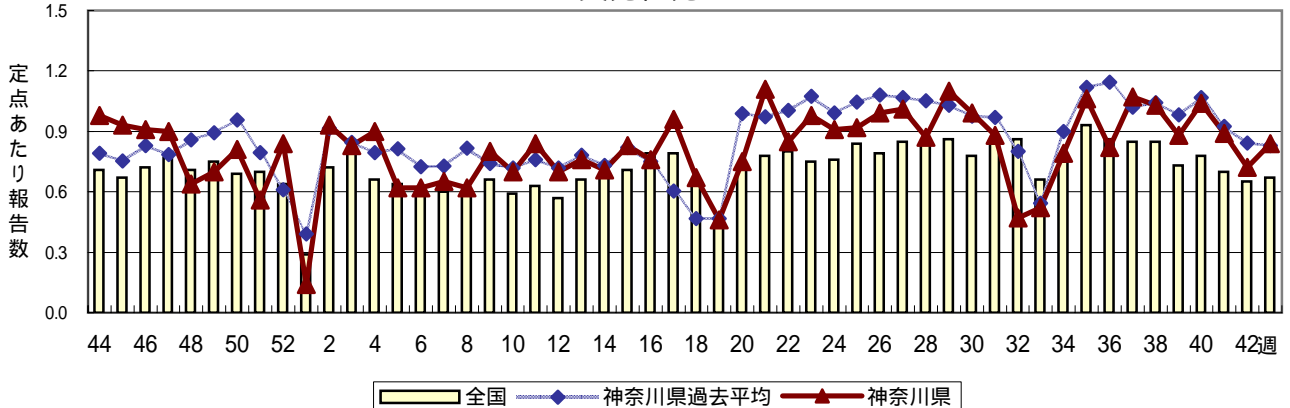
手足口病

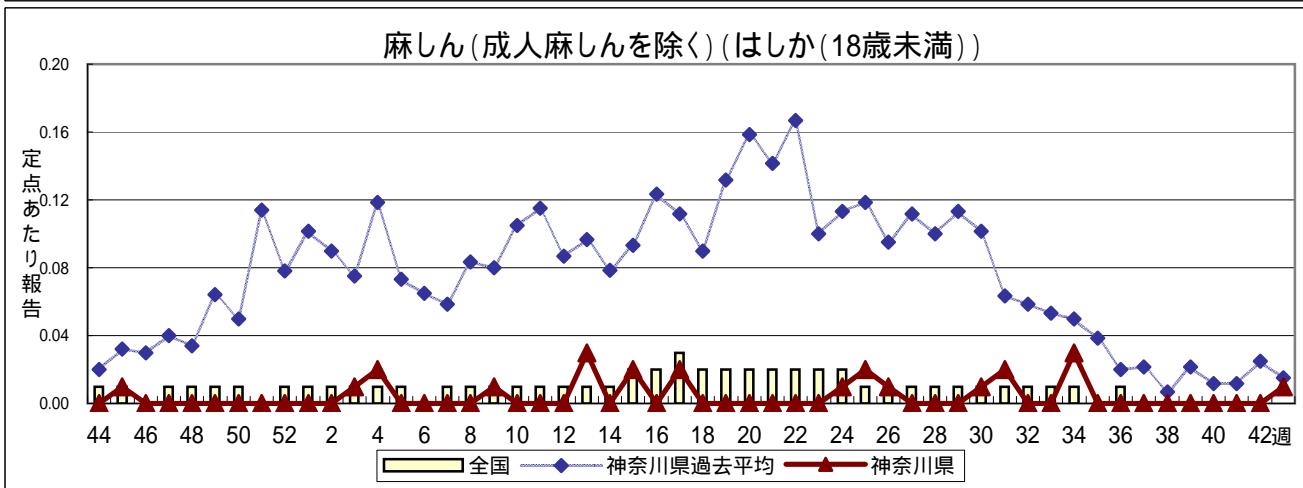
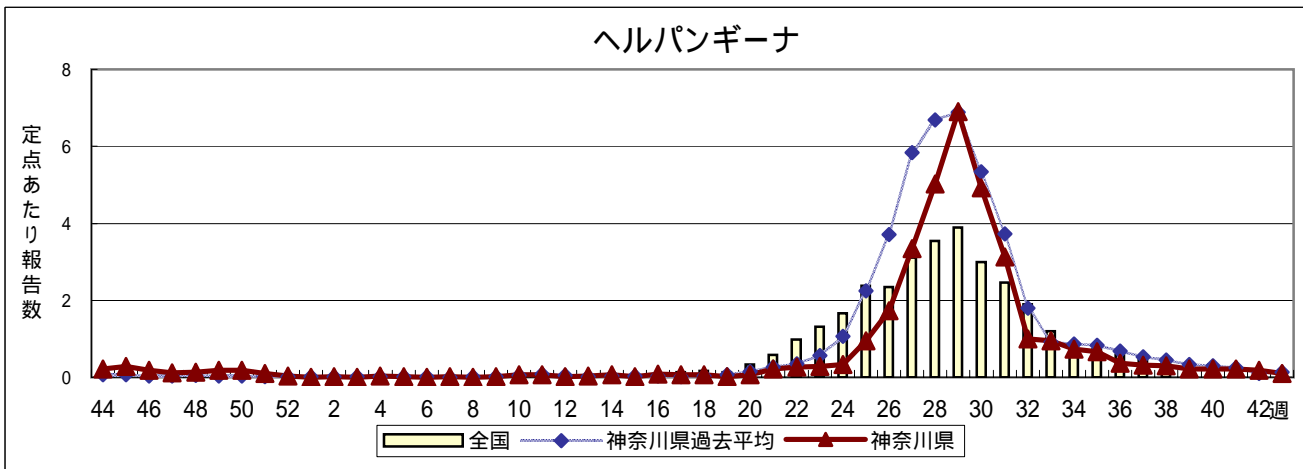
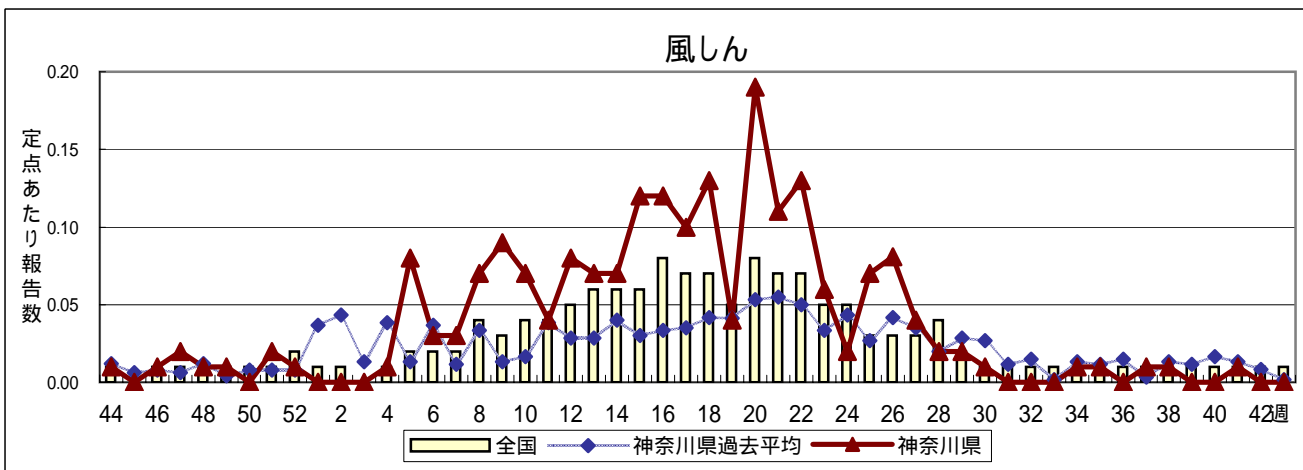
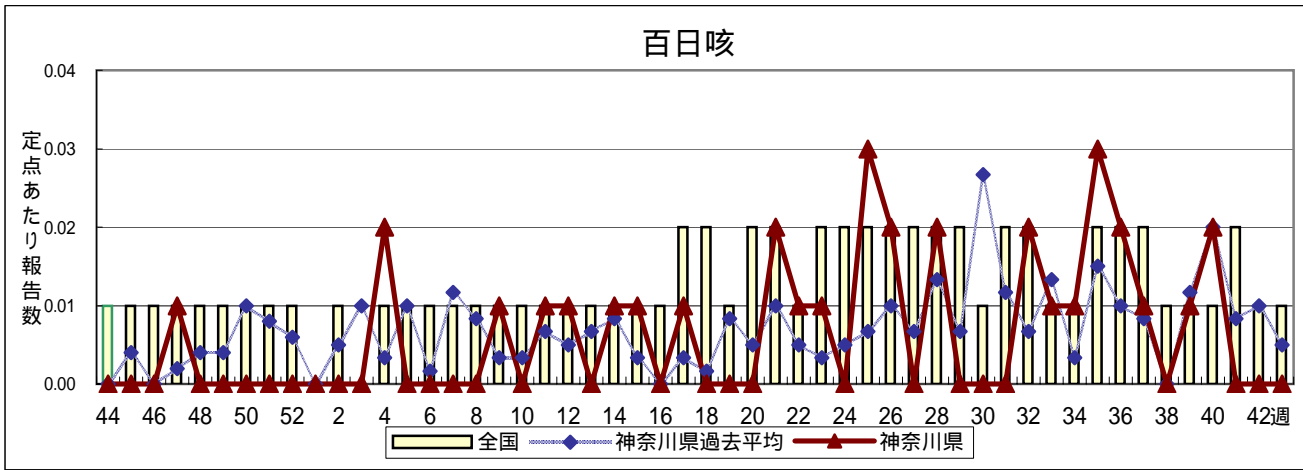


伝染性紅斑(リンゴ病)

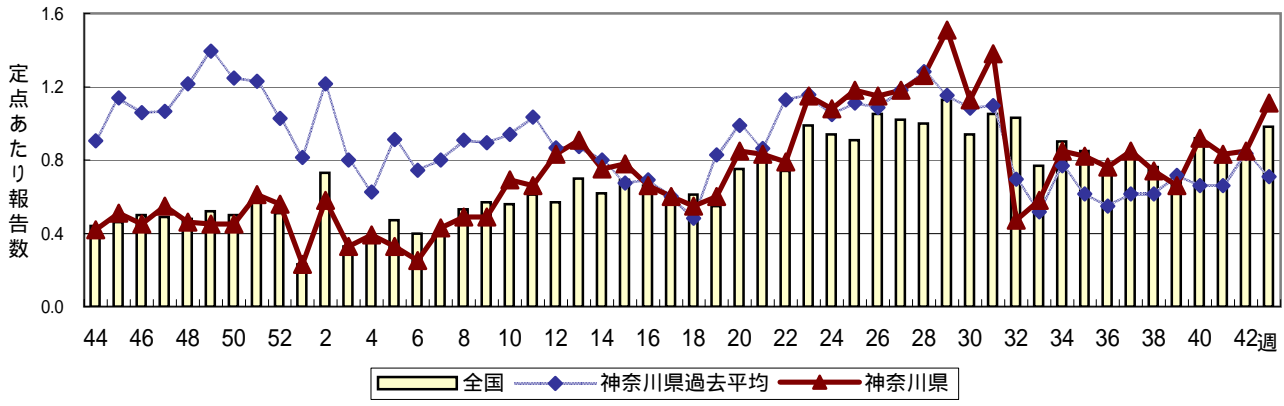


突発性発しん

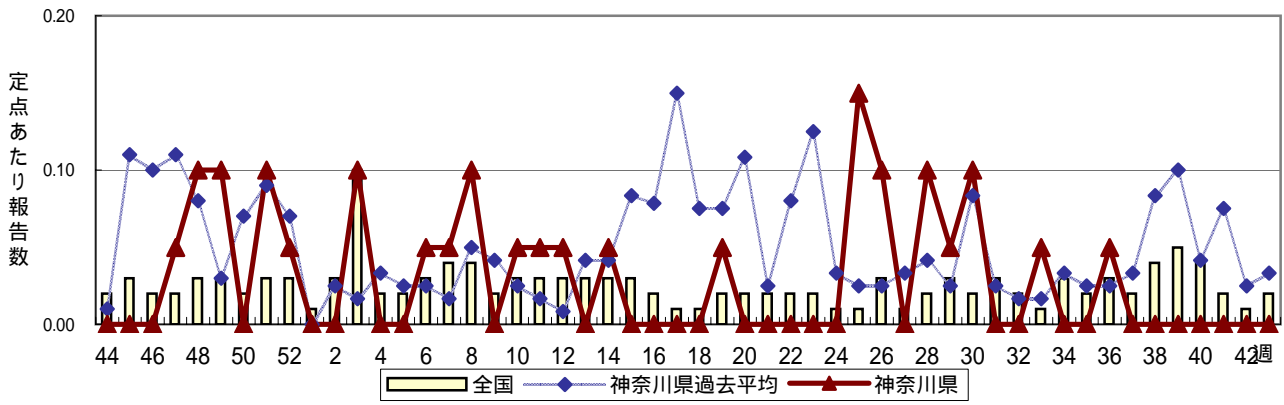




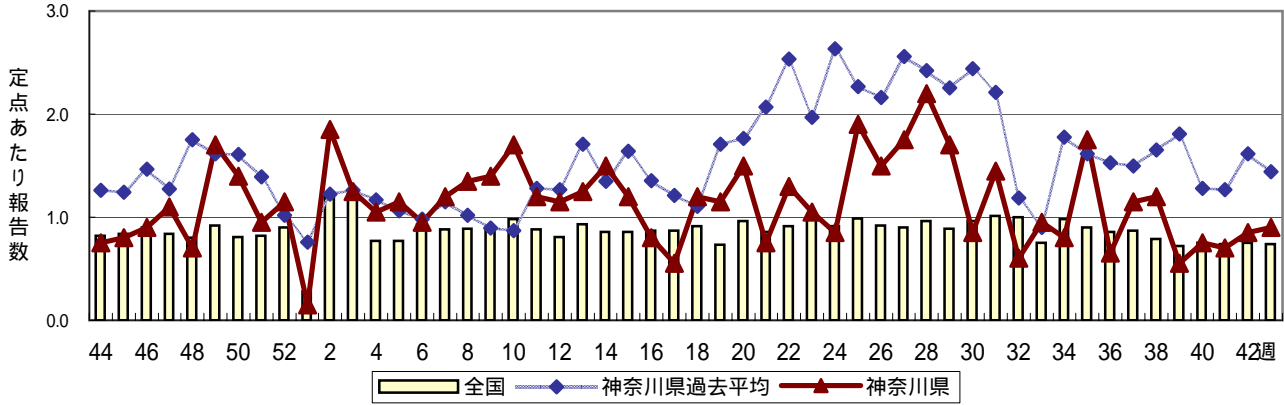
流行性耳下腺炎(おたふくかぜ)



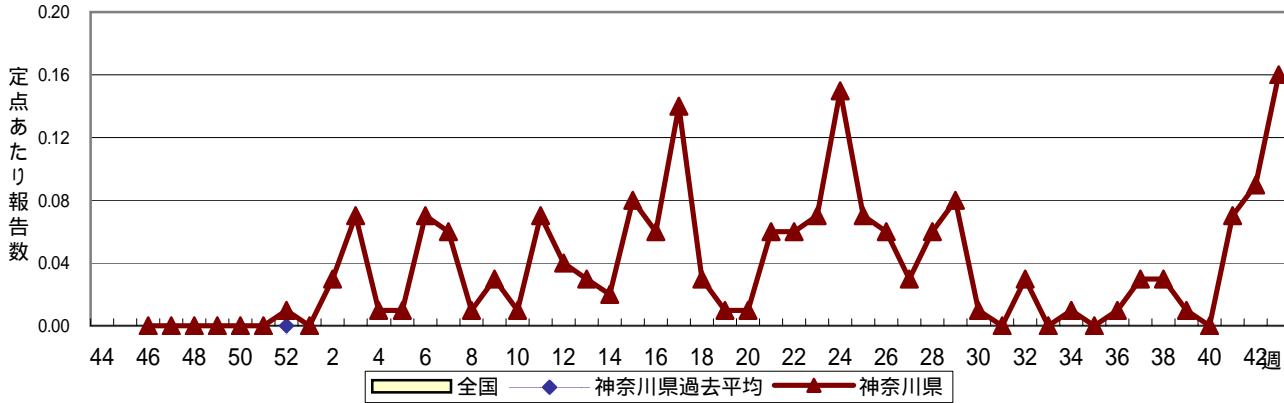
急性出血性結膜炎



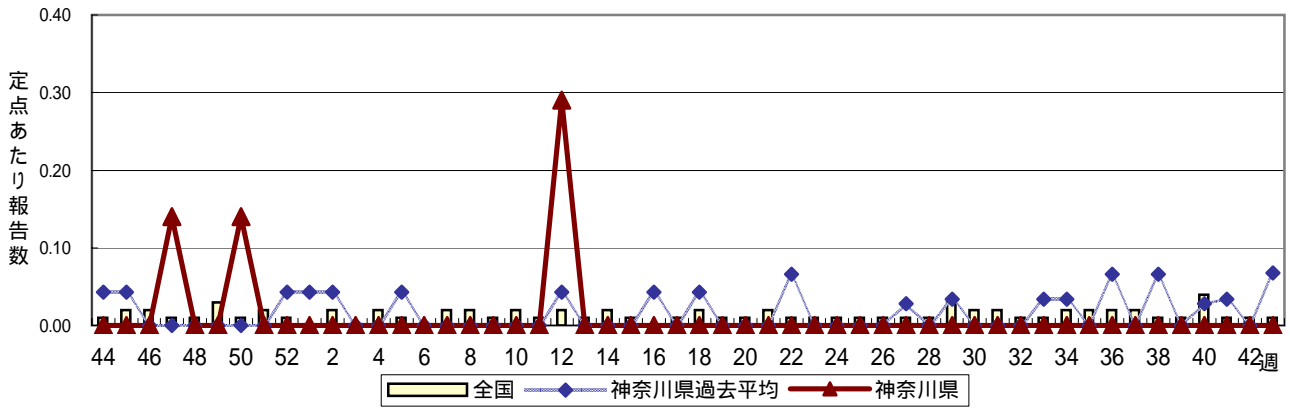
流行性角結膜炎



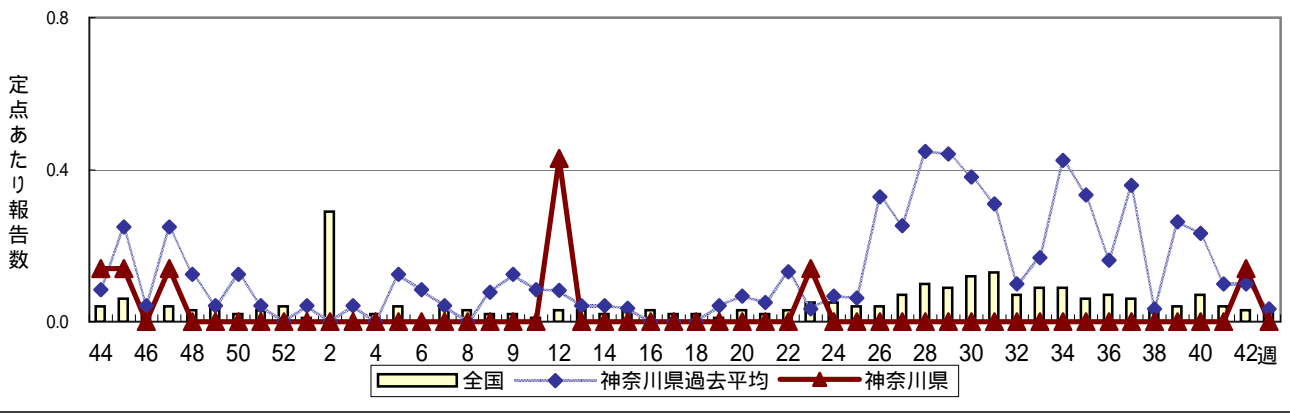
RSウイルス感染症



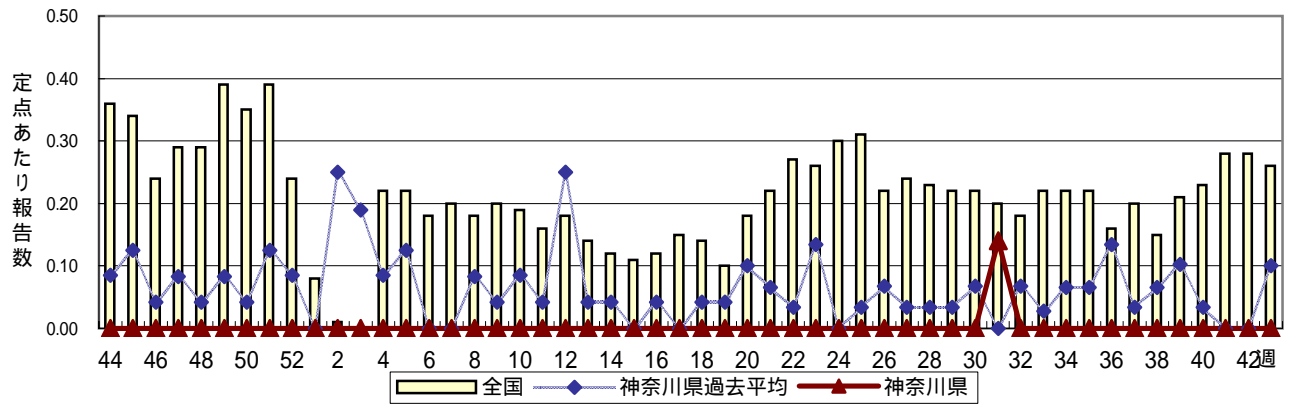
細菌性髄膜炎



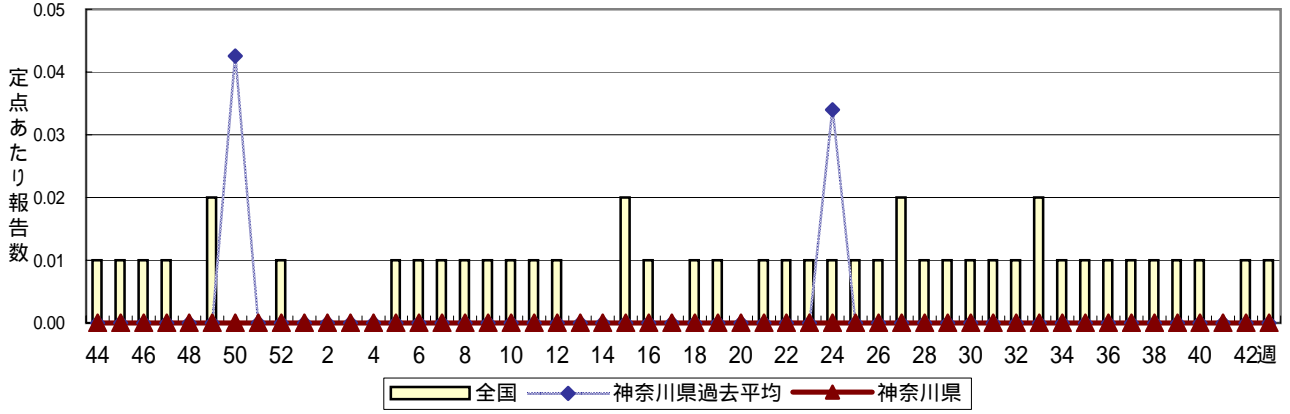
無菌性髄膜炎



マイコプラズマ肺炎



クラミジア肺炎(オウム病を除く)



成人麻しん(はしか(18歳以上))

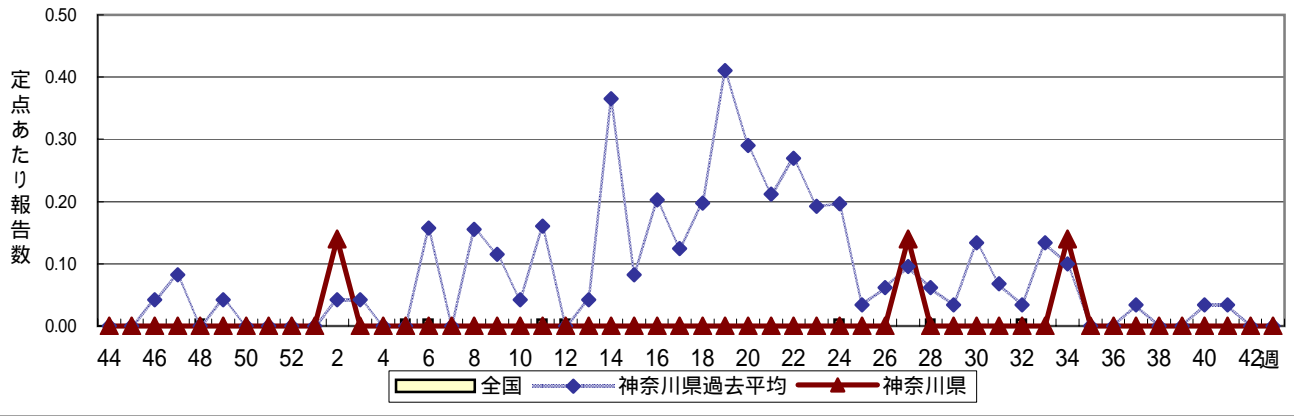


表1 罹患数・定点当り罹患数 疾病、政令市・保健所別 (その1)

集計対象:平成16年43週 (10月18日~10月24日)

神奈川県	インフルエンザ (高病原性鳥インフルエンザを除く)		咽頭結膜熱		A群溶血性レンサ球菌咽頭炎		感染性胃腸炎		水痘	
	罹患数	定点当り	罹患数	定点当り	罹患数	定点当り	罹患数	定点当り	罹患数	定点当り
全県域計	-	-	19	0.09	134	0.65	499	2.42	136	0.66
横浜市	-	-	10	0.12	35	0.42	136	1.62	24	0.29
川崎市	-	-	9	0.27	37	1.12	119	3.61	42	1.27
県域計 (横浜市、川崎市を除く)	-	-	-	-	62	0.70	244	2.74	70	0.79
横須賀市	-	-	-	-	13	1.30	10	1.00	14	1.40
平塚	-	-	-	-	-	-	5	0.71	3	0.43
鎌倉	-	-	-	-	3	0.50	7	1.17	4	0.67
藤沢	-	-	-	-	7	0.78	25	2.78	14	1.56
小田原	-	-	-	-	15	2.50	27	4.50	4	0.67
相模原市	-	-	-	-	6	0.46	59	4.54	4	0.31
三崎	-	-	-	-	-	-	3	1.50	-	-
厚木	-	-	-	-	2	0.18	22	2.00	6	0.55
足柄上	-	-	-	-	-	-	2	0.67	-	-
津久井	-	-	-	-	1	0.33	-	-	6	2.00
秦野	-	-	-	-	8	1.33	22	3.67	6	1.00
大和	-	-	-	-	3	0.43	34	4.86	1	0.14
茅ヶ崎	-	-	-	-	4	0.67	28	4.67	8	1.33

神奈川県	手足口病		伝染性紅斑		突発性発しん		百日咳		風しん	
	罹患数	定点当り	罹患数	定点当り	罹患数	定点当り	罹患数	定点当り	罹患数	定点当り
全県域計	153	0.74	24	0.12	143	0.69	-	-	1	0.00
横浜市	72	0.86	6	0.07	46	0.55	-	-	-	-
川崎市	47	1.42	4	0.12	22	0.67	-	-	1	0.03
県域計 (横浜市、川崎市を除く)	34	0.38	14	0.16	75	0.84	-	-	-	-
横須賀市	2	0.20	1	0.10	8	0.80	-	-	-	-
平塚	2	0.29	1	0.14	-	-	-	-	-	-
鎌倉	3	0.50	-	-	6	1.00	-	-	-	-
藤沢	1	0.11	-	-	16	1.78	-	-	-	-
小田原	4	0.67	2	0.33	5	0.83	-	-	-	-
相模原市	9	0.69	5	0.38	14	1.08	-	-	-	-
三崎	-	-	-	-	-	-	-	-	-	-
厚木	4	0.36	-	-	12	1.09	-	-	-	-
足柄上	-	-	-	-	1	0.33	-	-	-	-
津久井	-	-	-	-	-	-	-	-	-	-
秦野	1	0.17	1	0.17	1	0.17	-	-	-	-
大和	7	1.00	2	0.29	3	0.43	-	-	-	-
茅ヶ崎	1	0.17	2	0.33	9	1.50	-	-	-	-

神奈川県	ヘルパンギーナ		麻しん (成人麻しんを除く)		流行性耳下腺炎		急性出血性結膜炎		流行性角結膜炎	
	罹患数	定点当り	罹患数	定点当り	罹患数	定点当り	罹患数	定点当り	罹患数	定点当り
全県域計	23	0.11	2	0.01	186	0.90	-	-	32	0.76
横浜市	12	0.14	1	0.01	64	0.76	-	-	4	0.27
川崎市	2	0.06	-	-	23	0.70	-	-	10	1.43
県域計 (横浜市、川崎市を除く)	9	0.10	1	0.01	99	1.11	-	-	18	0.90
横須賀市	2	0.20	-	-	23	2.30	-	-	2	0.67
平塚	-	-	-	-	2	0.29	-	-	2	1.00
鎌倉	2	0.33	-	-	4	0.67	-	-	2	2.00
藤沢	1	0.11	-	-	4	0.44	-	-	-	-
小田原	-	-	-	-	7	1.17	-	-	-	-
相模原市	-	-	1	0.08	29	2.23	-	-	-	-
三崎	1	0.50	-	-	-	-	-	-	-	-
厚木	2	0.18	-	-	8	0.73	-	-	11	3.67
足柄上	-	-	-	-	-	-	-	-	-	-
津久井	-	-	-	-	9	3.00	-	-	-	-
秦野	-	-	-	-	8	1.33	-	-	-	-
大和	1	0.14	-	-	3	0.43	-	-	-	-
茅ヶ崎	-	-	-	-	2	0.33	-	-	1	1.00

表1 罹患数・定点当り罹患数 疾病、政令市・保健所別 (その2)

集計対象:平成16年43週 (10月18日~10月24日)

神奈川県	RSウイルス感染症		細菌性髄膜炎		無菌性髄膜炎		マイコプラズマ肺炎		クラミジア肺炎 (オウム病を除く)	
	罹患数	定点当り	罹患数	定点当り	罹患数	定点当り	罹患数	定点当り	罹患数	定点当り
全県域計	23	0.11	-	-	1	0.09	-	-	-	-
横浜市	3	0.04	-	-	-	-	-	-	-	-
川崎市	6	0.18	-	-	1	0.50	-	-	-	-
県域計 (横浜市、川崎市を除く)	14	0.16	-	-	-	-	-	-	-	-
横須賀市	2	0.20	-	-	-	-	-	-	-	-
平塚	-	-	-	-	-	-	-	-	-	-
鎌倉	-	-	-	-	-	-	-	-	-	-
藤沢	-	-	-	-	-	-	-	-	-	-
小田原	1	0.17	-	-	-	-	-	-	-	-
相模原市	11	0.85	-	-	-	-	-	-	-	-
三崎	-	-	-	-	-	-	-	-	-	-
厚木	-	-	-	-	-	-	-	-	-	-
足柄上	-	-	-	-	-	-	-	-	-	-
津久井	-	-	-	-	-	-	-	-	-	-
秦野	-	-	-	-	-	-	-	-	-	-
大和	-	-	-	-	-	-	-	-	-	-
茅ヶ崎	-	-	-	-	-	-	-	-	-	-

神奈川県	成人麻しん	
	罹患数	定点当り
全県域計	-	-
横浜市	-	-
川崎市	-	-
県域計 (横浜市、川崎市を除く)	-	-
横須賀市	-	-
平塚	-	-
鎌倉	-	-
藤沢	-	-
小田原	-	-
相模原市	-	-
三崎	-	-
厚木	-	-
足柄上	-	-
津久井	-	-
秦野	-	-
大和	-	-
茅ヶ崎	-	-

表2 罹患率・定点当り罹患率、年齢・疾病別(横浜市、川崎市を除く) (その2)

集計対象:平成16年43週(10月18日~10月24日)

神奈川県男女合計		項目	9	10-14	15-19	20-29	30-39	40-49	50-59	60-69	70-79	80歳以上
インフルエンザ (高病原性鳥インフル ンザを除く)	全国	罹患率	1	2	1	4	5	3	-	1	1	1
		定点当り	0.00	0.00	0.00	0.00	0.00	0.00	-	0.00	0.00	0.00
	県域	罹患率	-	-	-	-	-	-	-	-	-	-
		定点当り	-	-	-	-	-	-	-	-	-	-

神奈川県男女合計		項目	9	10-14	15-19	20歳以上
咽頭結膜熱	全国	罹患率	11	11	-	11
		定点当り	0.00	0.00	-	0.00
	県域	罹患率	-	-	-	-
		定点当り	-	-	-	-
A群溶血性レンサ 球菌咽頭炎	全国	罹患率	132	227	24	138
		定点当り	0.04	0.07	0.01	0.05
	県域	罹患率	5	5	1	3
		定点当り	0.06	0.06	0.01	0.03
感染性胃腸炎	全国	罹患率	297	737	176	686
		定点当り	0.10	0.24	0.06	0.23
	県域	罹患率	11	16	6	23
		定点当り	0.12	0.18	0.07	0.26
水痘	全国	罹患率	25	40	2	13
		定点当り	0.01	0.01	0.00	0.00
	県域	罹患率	2	2	-	-
		定点当り	0.02	0.02	-	-
手足口病	全国	罹患率	26	31	7	16
		定点当り	0.01	0.01	0.00	0.01
	県域	罹患率	1	-	-	-
		定点当り	0.01	-	-	-
伝染性紅斑	全国	罹患率	21	17	-	6
		定点当り	0.01	0.01	-	0.00
	県域	罹患率	1	2	-	-
		定点当り	0.01	0.02	-	-
突発性発しん	全国	罹患率	-	1	-	-
		定点当り	-	0.00	-	-
	県域	罹患率	-	-	-	-
		定点当り	-	-	-	-
百日咳	全国	罹患率	1	-	1	6
		定点当り	0.00	-	0.00	0.00
	県域	罹患率	-	-	-	-
		定点当り	-	-	-	-
風しん	全国	罹患率	-	2	1	3
		定点当り	-	0.00	0.00	0.00
	県域	罹患率	-	-	-	-
		定点当り	-	-	-	-
ヘルパンギーナ	全国	罹患率	3	4	1	6
		定点当り	0.00	0.00	0.00	0.00
	県域	罹患率	-	-	-	1
		定点当り	-	-	-	0.01
麻しん (成人麻しんを除く)	全国	罹患率	-	1	-	1
		定点当り	-	0.00	-	0.00
	県域	罹患率	-	-	-	-
		定点当り	-	-	-	-
流行性耳下腺炎	全国	罹患率	79	105	18	49
		定点当り	0.03	0.03	0.01	0.02
	県域	罹患率	5	3	-	2
		定点当り	0.06	0.03	-	0.02
RSウイルス感染症	県域	罹患率	-	-	-	-
	定点当り	-	-	-	-	

神奈川県男女合計		項目	9	10-14	15-19	20-29	30-39	40-49	50-59	60-69	70歳以上
急性出血性結膜炎	全国	罹患率	1	-	-	1	1	3	-	-	1
		定点当り	0.00	-	-	0.00	0.00	0.00	-	-	0.00
	県域	罹患率	-	-	-	-	-	-	-	-	-
		定点当り	-	-	-	-	-	-	-	-	-
流行性角結膜炎	全国	罹患率	6	12	24	107	99	53	45	31	32
		定点当り	0.01	0.02	0.04	0.17	0.16	0.08	0.07	0.05	0.05
	県域	罹患率	-	-	3	3	3	1	1	1	2
		定点当り	-	-	0.15	0.15	0.15	0.05	0.05	0.05	0.10

神奈川県男女合計		項目	45-49	50-54	55-59	60-64	65-69	70歳以上
細菌性髄膜炎	全国	罹患率	-	1	-	-	-	-
		定点当り	-	0.00	-	-	-	-
	県域	罹患率	-	-	-	-	-	-
		定点当り	-	-	-	-	-	-
無菌性髄膜炎	全国	罹患率	-	1	-	-	-	
		定点当り	-	0.00	-	-	-	
	県域	罹患率	-	-	-	-	-	
		定点当り	-	-	-	-	-	
マイコプラズマ肺 炎	全国	罹患率	-	-	1	-	3	
		定点当り	-	-	0.00	-	0.01	
	県域	罹患率	-	-	-	-	-	
		定点当り	-	-	-	-	-	
クラミジア肺炎 (オウム病を除く)	全国	罹患率	-	1	-	-	3	
		定点当り	-	0.00	-	-	0.01	
	県域	罹患率	-	-	-	-	-	
		定点当り	-	-	-	-	-	
成人麻しん	全国	罹患率	-	-	-	-	-	
		定点当り	-	-	-	-	-	
	県域	罹患率	-	-	-	-	-	
		定点当り	-	-	-	-	-	

表3 罹患数・定点当り罹患数、週・疾病別(横浜市、川崎市を除く)

集計対象:平成16年43週 (10月18日~10月24日)

神奈川県男女合計	項目	5週前	4週前	3週前	2週前	1週前	今週
インフルエンザ (高病原性鳥インフルエンザを除く)	罹患数	-	-	-	-	-	-
	定点当り	-	-	-	-	-	-
咽頭結膜熱	罹患数	1	3	3	-	5	-
	定点当り	0.01	0.03	0.03	-	0.06	-
A群溶血性レンサ球菌咽頭炎	罹患数	46	45	37	34	43	62
	定点当り	0.52	0.51	0.42	0.38	0.48	0.70
感染性胃腸炎	罹患数	199	201	207	221	263	244
	定点当り	2.24	2.26	2.33	2.48	2.96	2.74
水痘	罹患数	27	32	24	20	32	70
	定点当り	0.30	0.36	0.27	0.22	0.36	0.79
手足口病	罹患数	32	32	20	38	37	34
	定点当り	0.36	0.36	0.22	0.43	0.42	0.38
伝染性紅斑	罹患数	20	6	13	9	2	14
	定点当り	0.22	0.07	0.15	0.10	0.02	0.16
突発性発しん	罹患数	92	78	93	79	64	75
	定点当り	1.03	0.88	1.04	0.89	0.72	0.84
百日咳	罹患数	-	1	2	-	-	-
	定点当り	-	0.01	0.02	-	-	-
風しん	罹患数	1	-	-	1	-	-
	定点当り	0.01	-	-	0.01	-	-
ヘルパンギーナ	罹患数	27	20	20	20	16	9
	定点当り	0.30	0.22	0.22	0.22	0.18	0.10
麻しん (成人麻しんを除く)	罹患数	-	-	-	-	-	1
	定点当り	-	-	-	-	-	0.01
流行性耳下腺炎	罹患数	23	24	11	15	14	17
	定点当り	1.15	1.20	0.55	0.75	0.70	0.85
急性出血性結膜炎	罹患数	-	-	-	-	-	-
	定点当り	-	-	-	-	-	-
流行性角結膜炎	罹患数	24	11	15	14	17	18
	定点当り	1.20	0.55	0.75	0.70	0.85	0.90
RSウイルス感染症	罹患数	1	1	-	6	8	14
	定点当り	0.01	0.01	-	0.07	0.09	0.16
細菌性髄膜炎	罹患数	-	-	-	-	-	-
	定点当り	-	-	-	-	-	-
無菌性髄膜炎	罹患数	-	-	-	-	1	-
	定点当り	-	-	-	-	0.14	-
マイコプラズマ肺炎	罹患数	-	-	-	-	-	-
	定点当り	-	-	-	-	-	-
クラミジア肺炎 (オウム病を除く)	罹患数	-	-	-	-	-	-
	定点当り	-	-	-	-	-	-
成人麻しん	罹患数	-	-	-	-	-	-
	定点当り	-	-	-	-	-	-