



平成16年 8月27日

神奈川県感染症発生情報（週報）

<http://www.eiken.pref.kanagawa.jp/>

平成16年・34週（8月16日～8月22日）

全数把握対象疾患（横浜市、川崎市域は除く）

1類感染症... 報告なし。

2類感染症... 報告なし。

3類感染症... 腸管出血性大腸菌感染症の報告が3例、横須賀市保健所管内から1例（80歳代・男性）、小田原保健所管内から1例（50歳代・女性）、秦野保健所管内から1例（10歳代・女性）あった。

4類感染症... 報告なし。

5類感染症... 後天性免疫不全症候群の報告が横須賀市保健所管内から1例、劇症型溶血性レンサ球菌感染症の報告が秦野保健所管内から1例あった。

定点把握対象疾患（横浜市、川崎市域は除く）

5類感染症... 先週に引き続き、今週も流行の兆しを示す疾患はなく平穏である。

神奈川県感染症情報センター

（神奈川県衛生研究所 企画情報部 衛生情報課）

TEL: 0467-83-4400(代表)(内線 2104・2112)

FAX: 0467-89-5211(企画情報部)

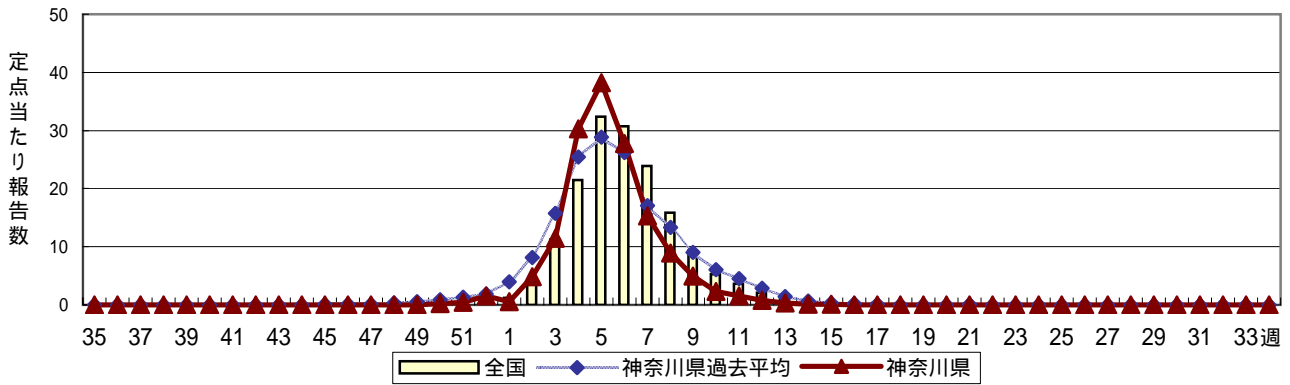
TEL・FAX: 0467-89-5213(感染症情報センター直通)

E-MAIL: IDSC.463@pref.kanagawa.jp

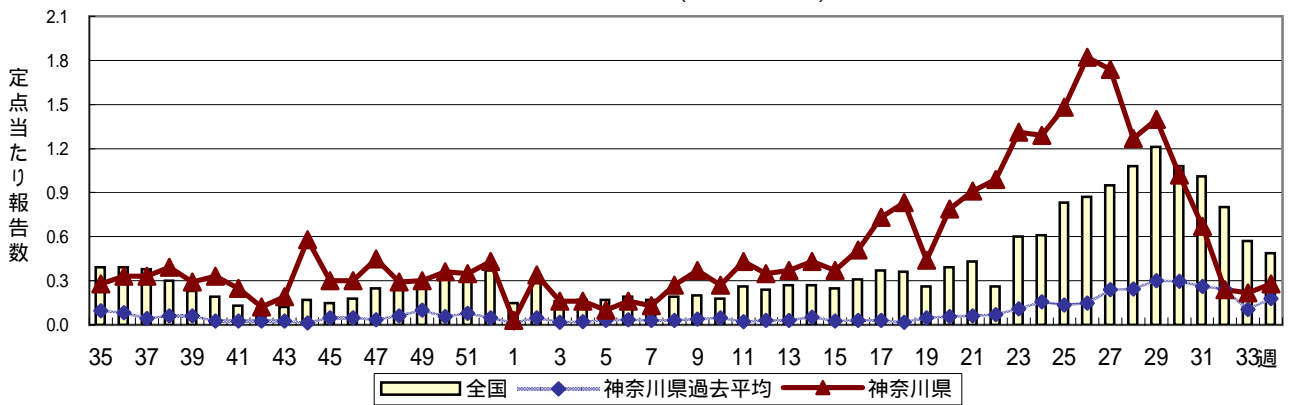
感染症発生動向調査 定点当たり報告数 時系列グラフ(週報対象疾患)

疾患名の明朝体括弧書きは、一般的に使われている名称であり、正式名称ではありません
 神奈川県は、横浜市、川崎市を除く神奈川県内のデータです

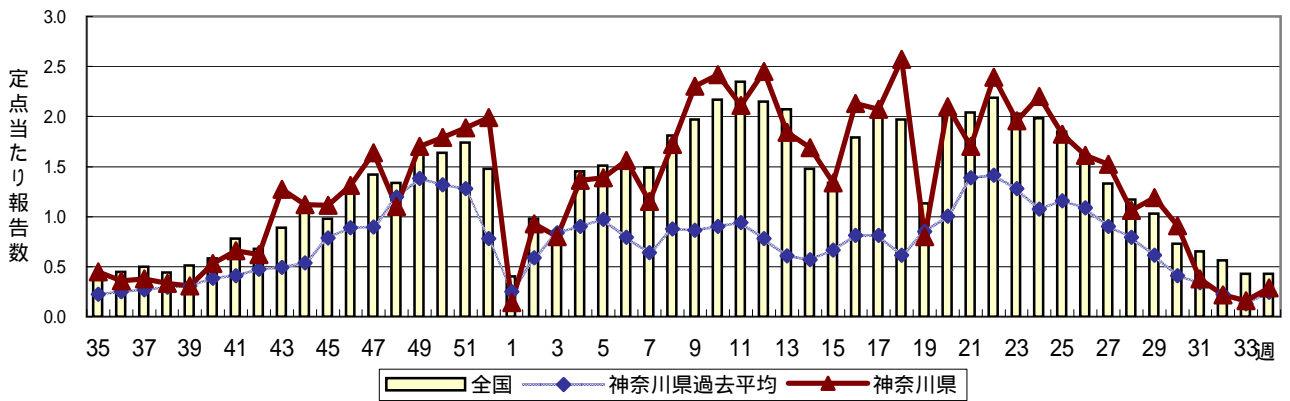
インフルエンザ(高病原性鳥インフルエンザを除く)



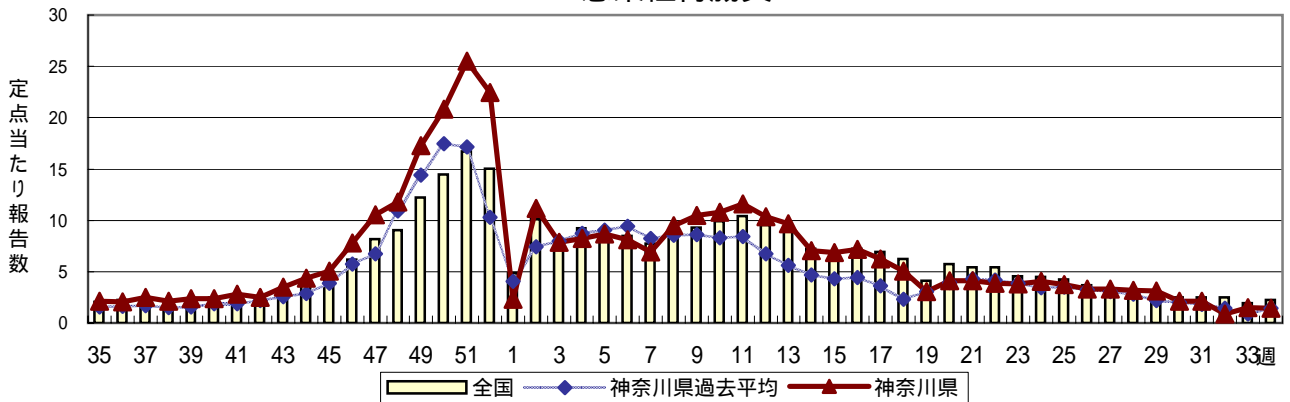
咽頭結膜熱(プール熱)



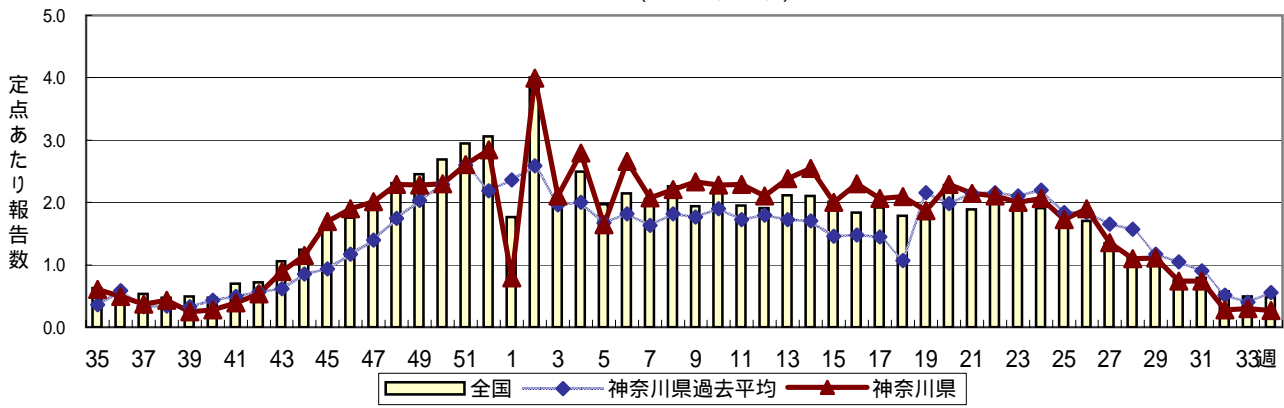
A群溶血性レンサ球菌咽頭炎



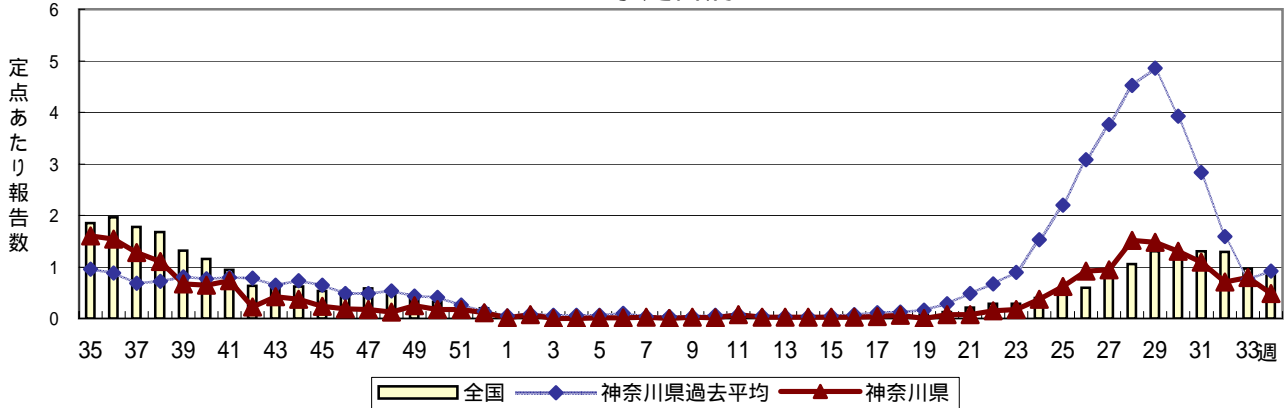
感染性胃腸炎



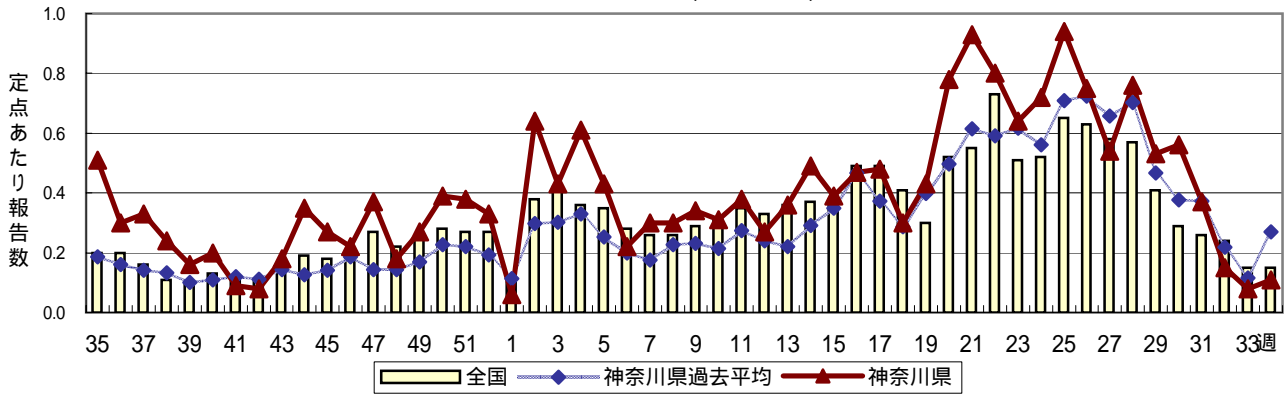
水痘(水ぼうそう)



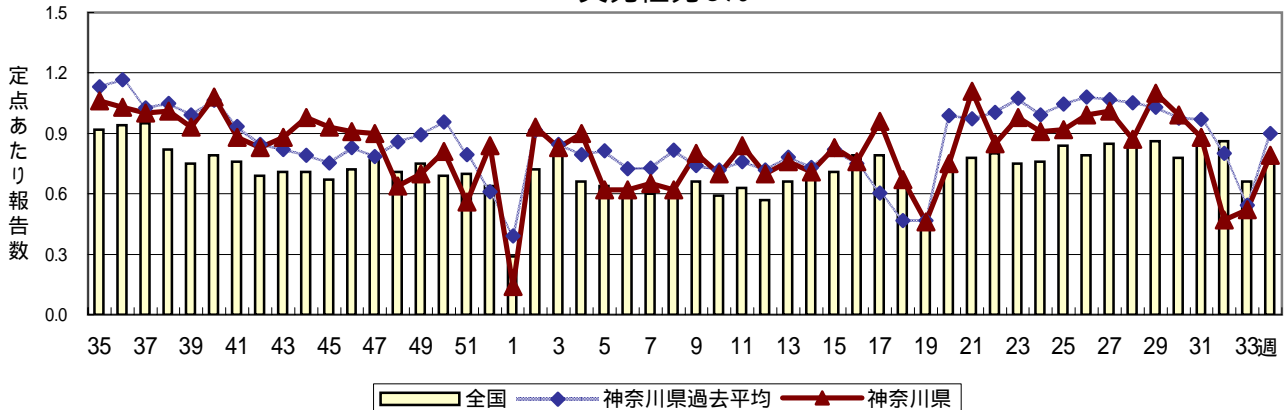
手足口病

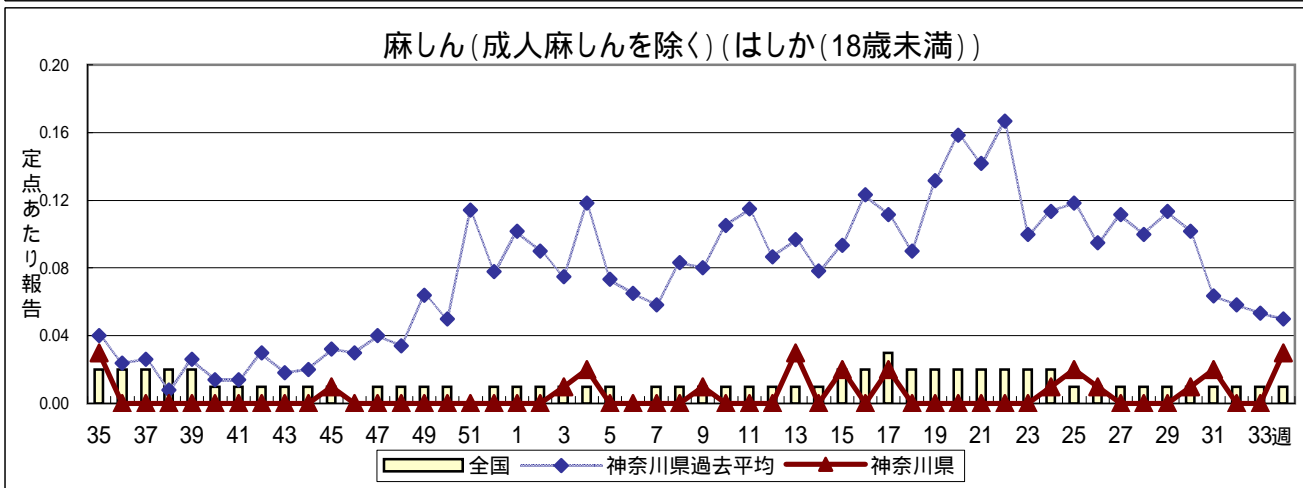
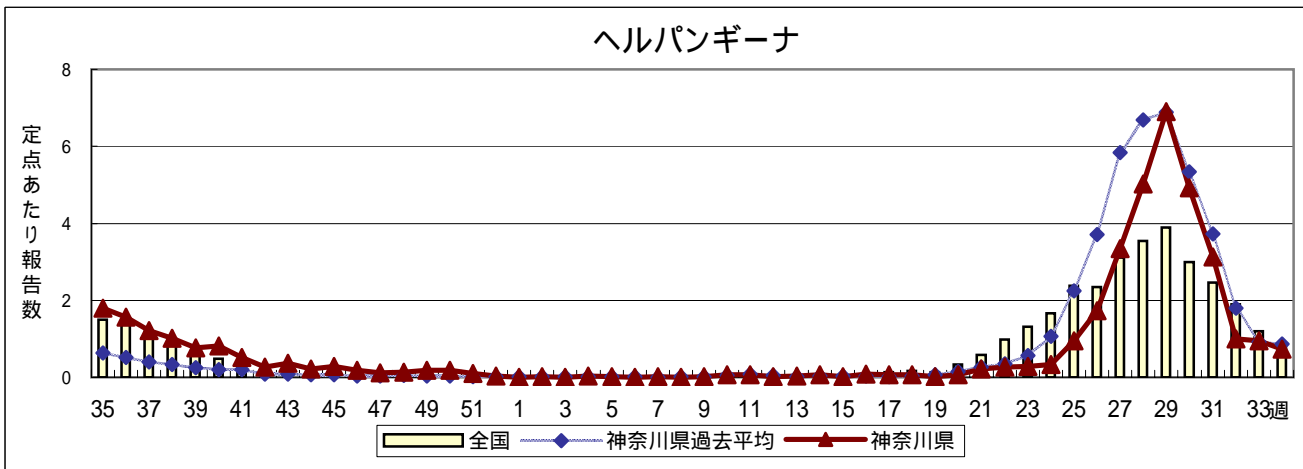
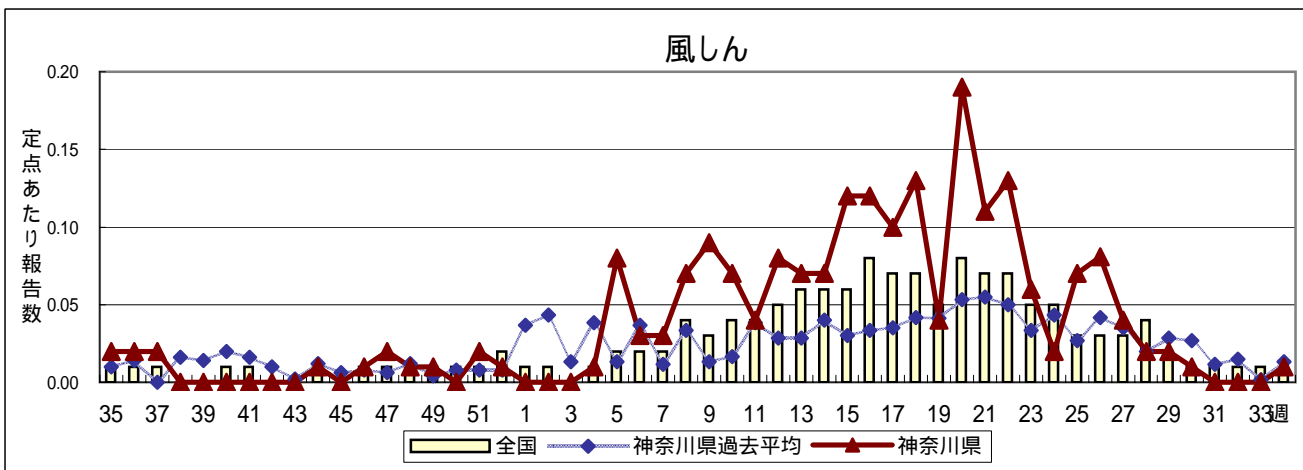
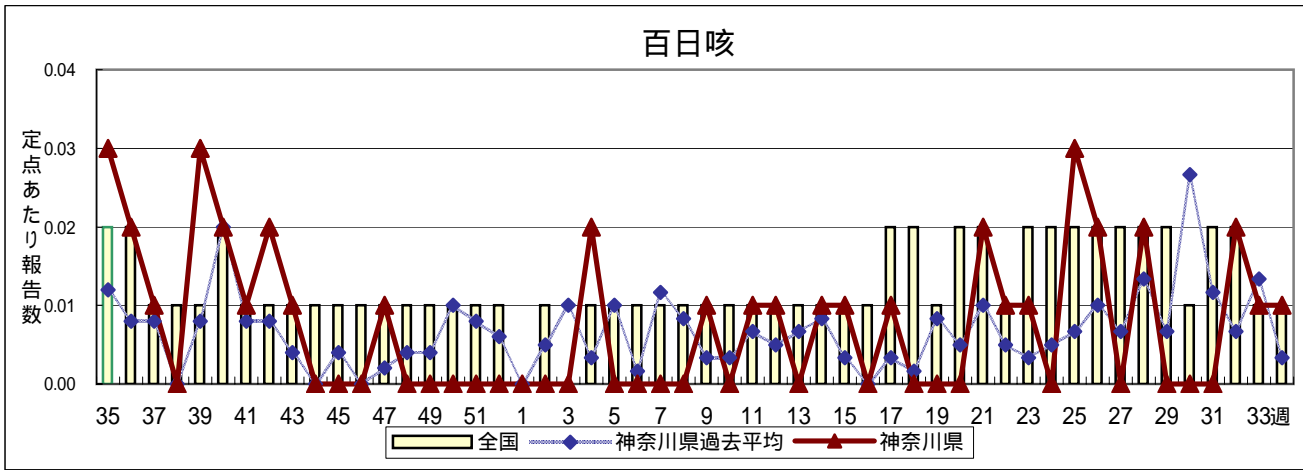


伝染性紅斑(リンゴ病)

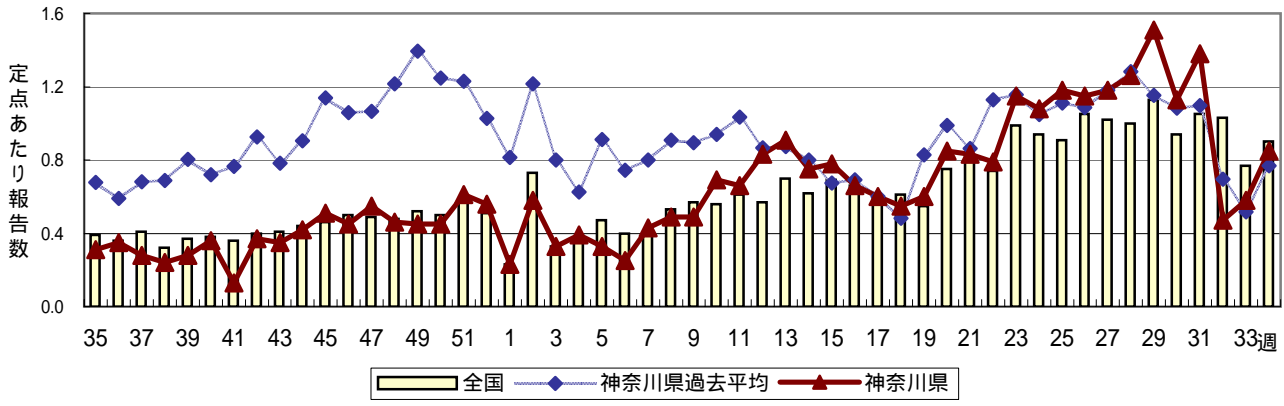


突発性発しん

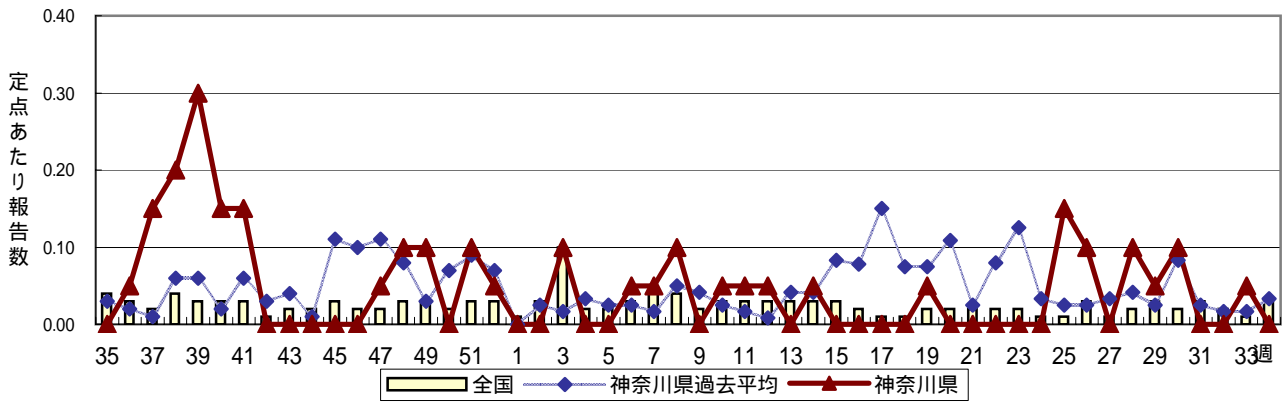




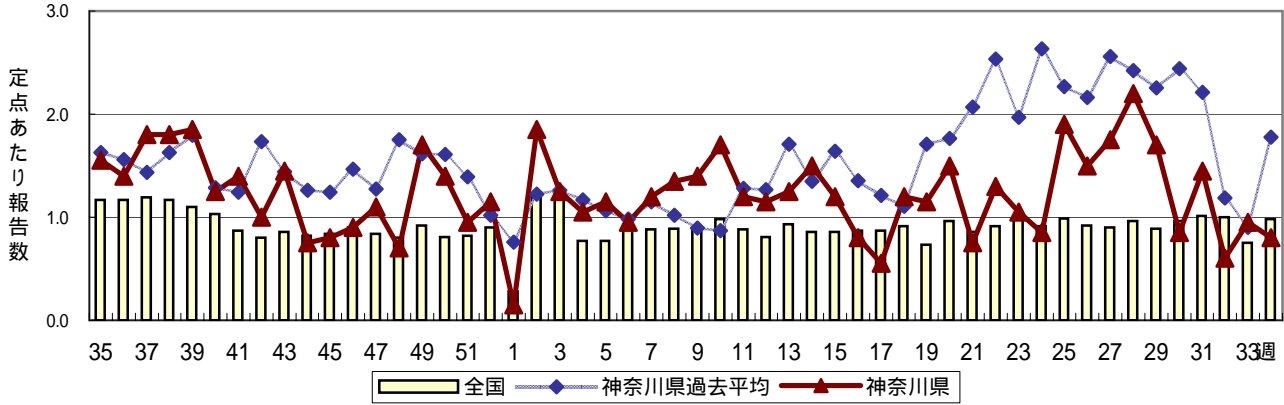
流行性耳下腺炎(おたふくかぜ)



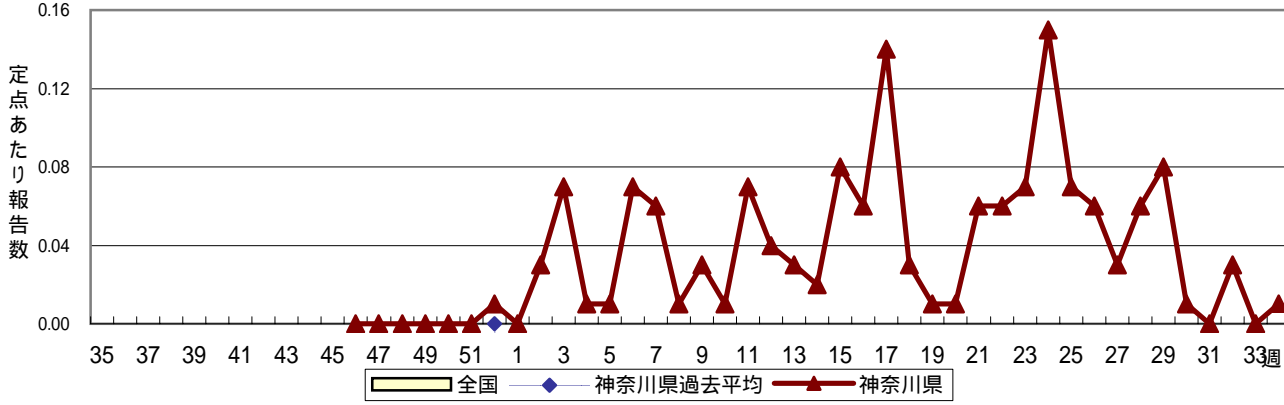
急性出血性結膜炎



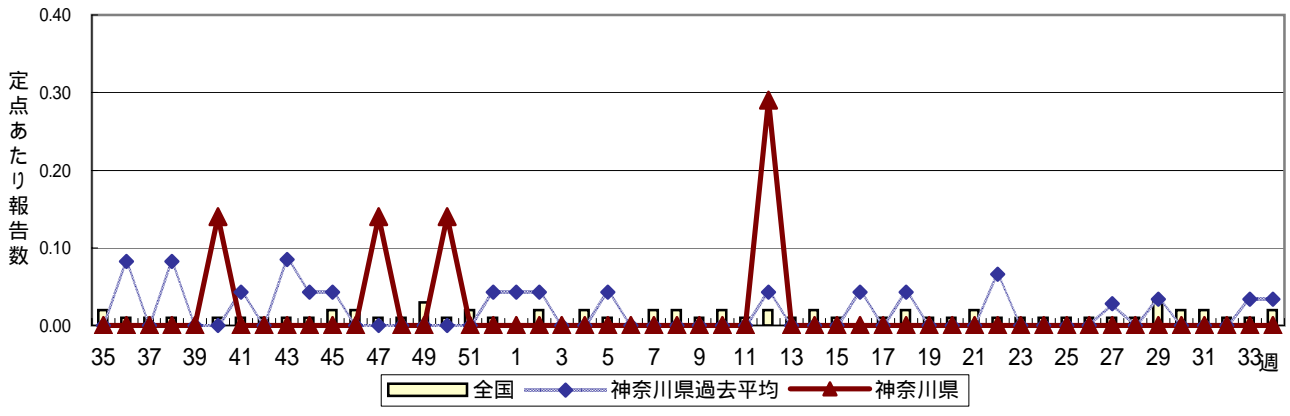
流行性角結膜炎



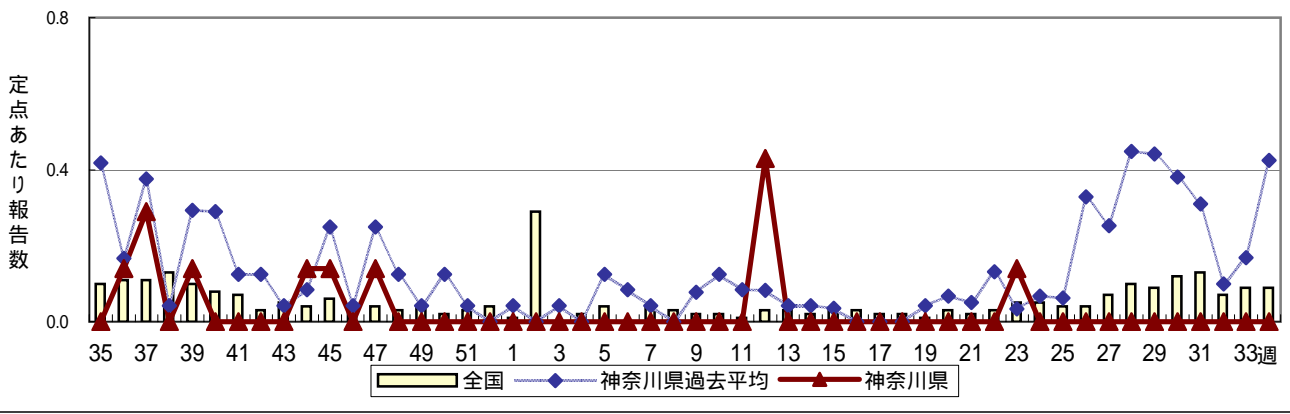
RSウイルス感染症



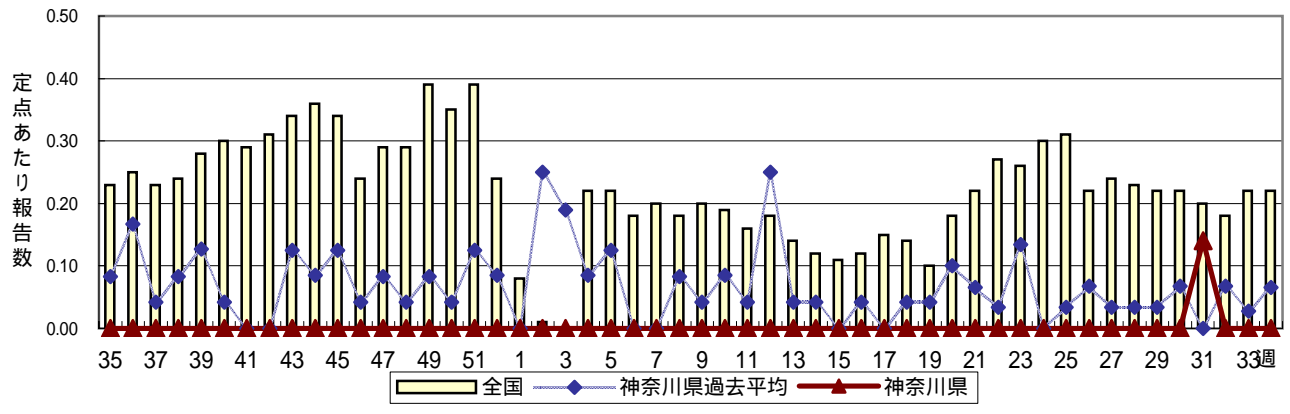
細菌性髄膜炎



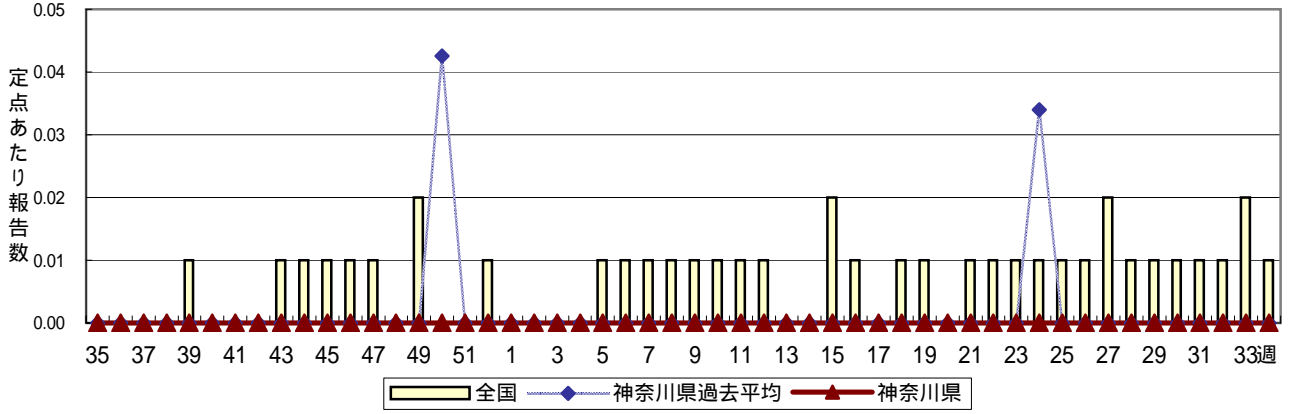
無菌性髄膜炎



マイコプラズマ肺炎



クラミジア肺炎(オウム病を除く)



成人麻疹(はしか(18歳以上))

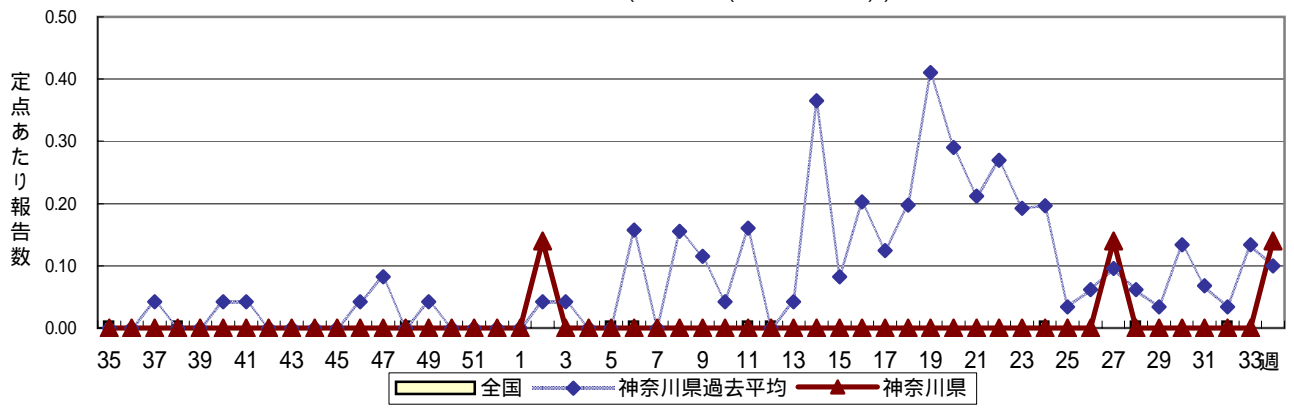


表1 罹患数・定点当り罹患数 疾病、政令市・保健所別 (その1)

集計対象:平成16年34週 (8月16日~8月22日)

神奈川県	インフルエンザ (高病原性鳥インフルエンザを除く)		咽頭結膜熱		A群溶血性レンサ球菌咽頭炎		感染性胃腸炎		水痘	
	罹患数	定点当り	罹患数	定点当り	罹患数	定点当り	罹患数	定点当り	罹患数	定点当り
全県域計	-	-	47	0.23	52	0.25	271	1.32	45	0.22
横浜市	-	-	18	0.21	13	0.15	68	0.81	12	0.14
川崎市	-	-	4	0.15	13	0.48	73	2.70	9	0.33
県域計 (横浜市、川崎市を除く)	-	-	25	0.28	26	0.29	130	1.46	24	0.27
横須賀市	-	-	5	0.50	2	0.20	5	0.50	9	0.90
平塚	-	-	4	0.57	-	-	5	0.71	1	0.14
鎌倉	-	-	1	0.17	4	0.67	10	1.67	2	0.33
藤沢	-	-	4	0.44	-	-	26	2.89	2	0.22
小田原	-	-	2	0.33	14	2.33	14	2.33	1	0.17
相模原市	-	-	-	-	-	-	29	2.23	1	0.08
三崎	-	-	1	0.50	2	1.00	3	1.50	1	0.50
厚木	-	-	4	0.36	1	0.09	11	1.00	2	0.18
足柄上	-	-	-	-	-	-	-	-	2	0.67
津久井	-	-	-	-	-	-	-	-	-	-
秦野	-	-	3	0.50	2	0.33	13	2.17	-	-
大和	-	-	1	0.14	1	0.14	5	0.71	2	0.29
茅ヶ崎	-	-	-	-	-	-	9	1.50	1	0.17

神奈川県	手足口病		伝染性紅斑		突発性発しん		百日咳		風しん	
	罹患数	定点当り	罹患数	定点当り	罹患数	定点当り	罹患数	定点当り	罹患数	定点当り
全県域計	115	0.56	37	0.18	125	0.61	2	0.01	1	0.00
横浜市	43	0.51	13	0.15	32	0.38	1	0.01	-	-
川崎市	28	1.04	14	0.52	23	0.85	-	-	-	-
県域計 (横浜市、川崎市を除く)	44	0.49	10	0.11	70	0.79	1	0.01	1	0.01
横須賀市	20	2.00	1	0.10	3	0.30	-	-	-	-
平塚	2	0.29	1	0.14	5	0.71	-	-	1	0.14
鎌倉	9	1.50	-	-	6	1.00	-	-	-	-
藤沢	-	-	1	0.11	15	1.67	1	0.11	-	-
小田原	1	0.17	-	-	6	1.00	-	-	-	-
相模原市	5	0.38	2	0.15	4	0.31	-	-	-	-
三崎	1	0.50	-	-	2	1.00	-	-	-	-
厚木	4	0.36	4	0.36	13	1.18	-	-	-	-
足柄上	-	-	-	-	1	0.33	-	-	-	-
津久井	-	-	-	-	-	-	-	-	-	-
秦野	-	-	1	0.17	7	1.17	-	-	-	-
大和	1	0.14	-	-	3	0.43	-	-	-	-
茅ヶ崎	1	0.17	-	-	5	0.83	-	-	-	-

神奈川県	ヘルパンギーナ		麻しん (成人麻しんを除く)		流行性耳下腺炎		急性出血性結膜炎		流行性角結膜炎	
	罹患数	定点当り	罹患数	定点当り	罹患数	定点当り	罹患数	定点当り	罹患数	定点当り
全県域計	128	0.62	3	0.01	126	0.61	1	0.02	29	0.69
横浜市	40	0.48	-	-	45	0.54	1	0.07	7	0.47
川崎市	22	0.81	-	-	5	0.19	-	-	6	0.86
県域計 (横浜市、川崎市を除く)	66	0.74	3	0.03	76	0.85	-	-	16	0.80
横須賀市	8	0.80	2	0.20	21	2.10	-	-	2	0.67
平塚	7	1.00	-	-	4	0.57	-	-	1	0.50
鎌倉	7	1.17	-	-	3	0.50	-	-	-	-
藤沢	18	2.00	-	-	2	0.22	-	-	3	1.50
小田原	2	0.33	-	-	6	1.00	-	-	-	-
相模原市	6	0.46	1	0.08	15	1.15	-	-	3	0.75
三崎	-	-	-	-	5	2.50	-	-	-	-
厚木	6	0.55	-	-	5	0.45	-	-	4	1.33
足柄上	1	0.33	-	-	-	-	-	-	-	-
津久井	1	0.33	-	-	4	1.33	-	-	-	-
秦野	6	1.00	-	-	5	0.83	-	-	2	2.00
大和	1	0.14	-	-	5	0.71	-	-	1	0.50
茅ヶ崎	3	0.50	-	-	1	0.17	-	-	-	-

表1 罹患数・定点当り罹患数 疾病、政令市・保健所別 (その2)

集計対象:平成16年34週 (8月16日~8月22日)

神奈川県	RSウイルス感染症		細菌性髄膜炎		無菌性髄膜炎		マイコプラズマ肺炎		クラミジア肺炎 (オウム病を除く)	
	罹患数	定点当り	罹患数	定点当り	罹患数	定点当り	罹患数	定点当り	罹患数	定点当り
全県域計	5	0.02	-	-	-	-	-	-	-	-
横浜市	1	0.01	-	-	-	-	-	-	-	-
川崎市	3	0.11	-	-	-	-	-	-	-	-
県域計 (横浜市、川崎市を除く)	1	0.01	-	-	-	-	-	-	-	-
横須賀市	1	0.10	-	-	-	-	-	-	-	-
平塚	-	-	-	-	-	-	-	-	-	-
鎌倉	-	-	-	-	-	-	-	-	-	-
藤沢	-	-	-	-	-	-	-	-	-	-
小田原	-	-	-	-	-	-	-	-	-	-
相模原市	-	-	-	-	-	-	-	-	-	-
三崎	-	-	-	-	-	-	-	-	-	-
厚木	-	-	-	-	-	-	-	-	-	-
足柄上	-	-	-	-	-	-	-	-	-	-
津久井	-	-	-	-	-	-	-	-	-	-
秦野	-	-	-	-	-	-	-	-	-	-
大和	-	-	-	-	-	-	-	-	-	-
茅ヶ崎	-	-	-	-	-	-	-	-	-	-

神奈川県	成人麻しん	
	罹患数	定点当り
全県域計	1	0.09
横浜市	-	-
川崎市	-	-
県域計 (横浜市、川崎市を除く)	1	0
横須賀市	-	-
平塚	-	-
鎌倉	-	-
藤沢	1	1
小田原	-	-
相模原市	-	-
三崎	-	-
厚木	-	-
足柄上	-	-
津久井	-	-
秦野	-	-
大和	-	-
茅ヶ崎	-	-

表2 罹患数・定点当り罹患数、年齢・疾病別(横浜市、川崎市を除く) (その1)

集計対象:平成16年34週(8月16日~8月22日)

神奈川県男女合計		項目	合計	- 6 か月	-12 か月	1歳	2	3	4	5	6	7	8
インフルエンザ (高病原性鳥インフル ンザを除く)	全国	罹患数	6	-	-	-	-	-	-	-	-	-	-
		定点当り	0.00	-	-	-	-	-	-	-	-	-	-
	県域	罹患数	-	-	-	-	-	-	-	-	-	-	-
		定点当り	-	-	-	-	-	-	-	-	-	-	-

神奈川県男女合計		項目	合計	- 6 か月	-12 か月	1歳	2	3	4	5	6	7	8
咽頭結膜熱	全国	罹患数	1,484	11	48	210	225	236	201	175	113	78	45
		定点当り	0.49	0.00	0.02	0.07	0.07	0.08	0.07	0.06	0.04	0.03	0.01
	県域	罹患数	25	-	-	8	3	3	2	1	2	-	1
		定点当り	0.28	-	-	0.09	0.03	0.03	0.02	0.01	0.02	-	0.01
A群溶血性レンサ 球菌咽頭炎	全国	罹患数	1,283	3	11	54	106	130	195	186	147	101	70
		定点当り	0.43	0.00	0.00	0.02	0.04	0.04	0.06	0.06	0.05	0.03	0.02
	県域	罹患数	26	-	-	1	-	2	7	-	-	3	2
		定点当り	0.29	-	-	0.01	-	0.02	0.08	-	-	0.03	0.02
感染性胃腸炎	全国	罹患数	6,829	110	492	968	817	672	566	475	372	324	253
		定点当り	2.26	0.04	0.16	0.32	0.27	0.22	0.19	0.16	0.12	0.11	0.08
	県域	罹患数	130	-	7	20	28	12	9	10	5	7	3
		定点当り	1.46	-	0.08	0.22	0.31	0.13	0.10	0.11	0.06	0.08	0.03
水痘	全国	罹患数	1,440	42	92	304	282	283	186	104	47	35	21
		定点当り	0.48	0.01	0.03	0.10	0.09	0.09	0.06	0.03	0.02	0.01	0.01
	県域	罹患数	24	-	4	5	3	2	5	1	1	1	1
		定点当り	0.27	-	0.04	0.06	0.03	0.02	0.06	0.01	0.01	0.01	0.01
手足口病	全国	罹患数	2,687	15	164	691	603	443	298	183	108	50	42
		定点当り	0.89	0.00	0.05	0.23	0.20	0.15	0.10	0.06	0.04	0.02	0.01
	県域	罹患数	44	-	3	10	12	8	3	2	4	1	1
		定点当り	0.49	-	0.03	0.11	0.13	0.09	0.03	0.02	0.04	0.01	0.01
伝染性紅斑	全国	罹患数	461	4	25	20	40	69	72	82	58	27	19
		定点当り	0.15	0.00	0.01	0.01	0.01	0.02	0.02	0.03	0.02	0.01	0.01
	県域	罹患数	10	1	-	-	1	1	-	2	-	1	1
		定点当り	0.11	0.01	-	-	0.01	0.01	-	0.02	-	0.01	0.01
突発性発しん	全国	罹患数	2,252	157	1,351	683	49	5	3	1	-	1	1
		定点当り	0.75	0.05	0.45	0.23	0.02	0.00	0.00	0.00	-	0.00	0.00
	県域	罹患数	70	2	43	19	5	-	1	-	-	-	-
		定点当り	0.79	0.02	0.48	0.21	0.06	-	0.01	-	-	-	-
百日咳	全国	罹患数	42	7	6	7	3	3	1	1	2	2	2
		定点当り	0.01	0.00	0.00	0.00	0.00	0.00	0.00	0.00	0.00	0.00	0.00
	県域	罹患数	1	1	-	-	-	-	-	-	-	-	-
		定点当り	0.01	0.01	-	-	-	-	-	-	-	-	-
風しん	全国	罹患数	33	-	3	5	6	1	5	3	3	-	-
		定点当り	0.01	-	0.00	0.00	0.00	0.00	0.00	0.00	0.00	-	-
	県域	罹患数	1	-	-	-	-	-	-	1	-	-	-
		定点当り	0.01	-	-	-	-	-	-	0.01	-	-	-
ヘルパンギーナ	全国	罹患数	2,557	33	265	714	548	363	230	141	75	60	28
		定点当り	0.85	0.01	0.09	0.24	0.18	0.12	0.08	0.05	0.02	0.02	0.01
	県域	罹患数	66	-	9	15	9	12	9	4	4	-	2
		定点当り	0.74	-	0.10	0.17	0.10	0.13	0.10	0.04	0.04	-	0.02
麻しん (成人麻しんを除く)	全国	罹患数	22	-	3	4	5	1	2	1	2	1	-
		定点当り	0.01	-	0.00	0.00	0.00	0.00	0.00	0.00	0.00	0.00	-
	県域	罹患数	3	-	-	-	2	-	1	-	-	-	-
		定点当り	0.03	-	-	-	0.02	-	0.01	-	-	-	-
流行性耳下腺炎	全国	罹患数	623	5	5	12	15	24	14	14	16	7	5
		定点当り	0.98	0.01	0.01	0.02	0.02	0.04	0.02	0.02	0.03	0.01	0.01
	県域	罹患数	76	-	-	5	10	8	14	14	6	5	3
		定点当り	0.85	-	-	0.06	0.11	0.09	0.16	0.16	0.07	0.06	0.03
RSウイルス感染症	罹患数	1	-	-	-	-	-	-	-	-	1	-	
	定点当り	0.01	-	-	-	-	-	-	-	-	0.01	-	

神奈川県男女合計		項目	合計	- 6 か月	-12 か月	1歳	2	3	4	5	6	7	8
急性出血性結膜炎	全国	罹患数	20	-	-	-	-	-	-	-	1	-	-
		定点当り	0.03	-	-	-	-	-	-	-	0.00	-	-
	県域	罹患数	-	-	-	-	-	-	-	-	-	-	-
		定点当り	-	-	-	-	-	-	-	-	-	-	-
流行性角結膜炎	全国	罹患数	623	5	5	12	15	24	14	14	16	7	5
		定点当り	0.98	0.01	0.01	0.02	0.02	0.04	0.02	0.02	0.03	0.01	0.01
	県域	罹患数	16	-	-	-	1	1	1	-	-	1	2
		定点当り	0.80	-	-	-	0.05	0.05	0.05	-	-	0.05	0.10

神奈川県男女合計		項目	合計	- 6 か月	-12 か月	1歳	2	3	4	5	6	7	8
細菌性髄膜炎	全国	罹患数	8	5	1	-	-	-	-	-	1	-	1
		定点当り	0.02	0.01	0.00	-	-	-	-	-	0.00	-	0.00
	県域	罹患数	-	-	-	-	-	-	-	-	-	-	-
		定点当り	-	-	-	-	-	-	-	-	-	-	-
無菌性髄膜炎	全国	罹患数	43	5	8	14	3	3	2	1	2	-	1
		定点当り	0.09	0.01	0.02	0.03	0.01	0.01	0.00	0.00	0.00	-	0.00
	県域	罹患数	-	-	-	-	-	-	-	-	-	-	-
		定点当り	-	-	-	-	-	-	-	-	-	-	-
マイコプラズマ肺炎	全国	罹患数	105	5	38	36	13	1	2	3	3	-	1
		定点当り	0.22	0.01	0.08	0.08	0.03	0.00	0.00	0.01	0.01	-	0.00
	県域	罹患数	-	-	-	-	-	-	-	-	-	-	-
		定点当り	-	-	-	-	-	-	-	-	-	-	-
クラミジア肺炎 (オウム病を除く)	全国	罹患数	3	-	-	-	1	-	-	-	-	-	-
		定点当り	0.01	-	-	-	0.00	-	-	-	-	-	-
	県域	罹患数	-	-	-	-	-	-	-	-	-	-	-
		定点当り	-	-	-	-	-	-	-	-	-	-	-
成人麻しん	全国	罹患数	1	-	-	-	-	-	-	-	1	-	-
		定点当り	0.00	-	-	-	-	-	-	-	0.00	-	-
	県域	罹患数	1	-	-	-	-	-	-	-	1	-	-
		定点当り	0.14	-	-	-	-	-	-	-	0.14	-	-

表2 罹患数・定点当り罹患数、年齢・疾病別(横浜市、川崎市を除く) (その2)

集計対象:平成16年34週(8月16日~8月22日)

神奈川県男女合計		項目	9	10-14	15-19	20-29	30-39	40-49	50-59	60-69	70-79	80歳以上
インフルエンザ (高病原性鳥インフル ンザを除く)	全国	罹患数	-	2	-	1	3	-	-	-	-	-
		定点当り	-	0.00	-	0.00	0.00	-	-	-	-	-
	県域	罹患数	-	-	-	-	-	-	-	-	-	-
		定点当り	-	-	-	-	-	-	-	-	-	-

神奈川県男女合計		項目	9	10-14	15-19	20歳以上
咽頭結膜熱	全国	罹患数	33	59	7	43
		定点当り	0.01	0.02	0.00	0.01
	県域	罹患数	1	1	-	3
		定点当り	0.01	0.01	-	0.03
A群溶血性レンサ 球菌咽頭炎	全国	罹患数	51	104	21	104
		定点当り	0.02	0.03	0.01	0.03
	県域	罹患数	2	3	-	6
		定点当り	0.02	0.03	-	0.07
感染性胃腸炎	全国	罹患数	217	632	187	744
		定点当り	0.07	0.21	0.06	0.25
	県域	罹患数	2	9	4	14
		定点当り	0.02	0.10	0.04	0.16
水痘	全国	罹患数	10	17	4	13
		定点当り	0.00	0.01	0.00	0.00
	県域	罹患数	1	-	-	-
		定点当り	0.01	-	-	-
手足口病	全国	罹患数	30	36	1	23
		定点当り	0.01	0.01	0.00	0.01
	県域	罹患数	-	-	-	-
		定点当り	-	-	-	-
伝染性紅斑	全国	罹患数	15	13	1	16
		定点当り	0.00	0.00	0.00	0.01
	県域	罹患数	1	2	-	-
		定点当り	0.01	0.02	-	-
突発性発しん	全国	罹患数	1	-	-	-
		定点当り	0.00	-	-	-
	県域	罹患数	-	-	-	-
		定点当り	-	-	-	-
百日咳	全国	罹患数	1	3	-	4
		定点当り	0.00	0.00	-	0.00
	県域	罹患数	-	-	-	-
		定点当り	-	-	-	-
風しん	全国	罹患数	-	2	-	5
		定点当り	-	0.00	-	0.00
	県域	罹患数	-	-	-	-
		定点当り	-	-	-	-
ヘルパンギーナ	全国	罹患数	33	39	11	17
		定点当り	0.01	0.01	0.00	0.01
	県域	罹患数	-	1	-	1
		定点当り	-	0.01	-	0.01
麻しん (成人麻しんを除く)	全国	罹患数	-	1	1	1
		定点当り	-	0.00	0.00	0.00
	県域	罹患数	-	-	-	-
		定点当り	-	-	-	-
流行性耳下腺炎	全国	罹患数	69	136	12	59
		定点当り	0.02	0.05	0.00	0.02
	県域	罹患数	4	5	-	2
		定点当り	0.04	0.06	-	0.02
RSウイルス感染症	県域	罹患数	-	-	-	-
	定点当り	-	-	-	-	

神奈川県男女合計		項目	9	10-14	15-19	20-29	30-39	40-49	50-59	60-69	70歳以上
急性出血性結膜炎	全国	罹患数	-	1	2	3	5	3	1	2	2
		定点当り	-	0.00	0.00	0.00	0.01	0.00	0.00	0.00	0.00
	県域	罹患数	-	-	-	-	-	-	-	-	-
		定点当り	-	-	-	-	-	-	-	-	-
流行性角結膜炎	全国	罹患数	4	23	27	113	130	59	72	51	27
		定点当り	0.01	0.04	0.04	0.18	0.20	0.09	0.11	0.08	0.04
	県域	罹患数	-	-	1	2	1	5	1	-	-
		定点当り	-	-	0.05	0.10	0.05	0.25	0.05	-	-

神奈川県男女合計		項目	45-49	50-54	55-59	60-64	65-69	70歳以上
細菌性髄膜炎	全国	罹患数	-	-	-	-	-	-
		定点当り	-	-	-	-	-	-
	県域	罹患数	-	-	-	-	-	-
		定点当り	-	-	-	-	-	-
無菌性髄膜炎	全国	罹患数	-	1	-	1	-	2
		定点当り	-	0.00	-	0.00	-	0.00
	県域	罹患数	-	-	-	-	-	-
		定点当り	-	-	-	-	-	-
マイコプラズマ肺 炎	全国	罹患数	1	-	1	-	-	1
		定点当り	0.00	-	0.00	-	-	0.00
	県域	罹患数	-	-	-	-	-	-
		定点当り	-	-	-	-	-	-
クラミジア肺炎 (オウム病を除く)	全国	罹患数	1	-	-	-	-	1
		定点当り	0.00	-	-	-	-	0.00
	県域	罹患数	-	-	-	-	-	-
		定点当り	-	-	-	-	-	-
成人麻しん	全国	罹患数	-	-	-	-	-	-
		定点当り	-	-	-	-	-	-
	県域	罹患数	-	-	-	-	-	-
		定点当り	-	-	-	-	-	-

表3 罹患数・定点当り罹患数、週・疾病別(横浜市、川崎市を除く)

集計対象:平成16年34週 (8月16日~8月22日)

神奈川県男女合計		項目	5週前	4週前	3週前	2週前	1週前	今週
インフルエンザ (高病原性鳥インフルエンザを除く)	罹患数	-	-	-	-	-	-	-
	定点当り	-	-	-	-	-	-	-
咽頭結膜熱	罹患数	125	91	60	36	20	25	
	定点当り	1.40	1.02	0.67	0.40	0.22	0.28	
A群溶血性レンサ球菌咽頭炎	罹患数	106	81	34	32	14	26	
	定点当り	1.19	0.91	0.38	0.36	0.16	0.29	
感染性胃腸炎	罹患数	278	190	187	158	134	130	
	定点当り	3.12	2.13	2.10	1.78	1.51	1.46	
水痘	罹患数	99	66	66	52	27	24	
	定点当り	1.11	0.74	0.74	0.58	0.30	0.27	
手足口病	罹患数	132	116	97	95	70	44	
	定点当り	1.48	1.30	1.09	1.07	0.79	0.49	
伝染性紅斑	罹患数	47	50	33	25	7	10	
	定点当り	0.53	0.56	0.37	0.28	0.08	0.11	
突発性発しん	罹患数	98	88	78	92	46	70	
	定点当り	1.10	0.99	0.88	1.03	0.52	0.79	
百日咳	罹患数	-	-	-	2	1	1	
	定点当り	-	-	-	0.02	0.01	0.01	
風しん	罹患数	2	1	-	1	-	1	
	定点当り	0.02	0.01	-	0.01	-	0.01	
ヘルパンギーナ	罹患数	615	439	279	196	84	66	
	定点当り	6.91	4.93	3.13	2.20	0.94	0.74	
麻しん (成人麻しんを除く)	罹患数	-	1	2	-	-	3	
	定点当り	-	0.01	0.02	-	-	0.03	
流行性耳下腺炎	罹患数	44	34	17	29	21	19	
	定点当り	2.20	1.70	0.85	1.45	1.05	0.95	
急性出血性結膜炎	罹患数	2	1	2	-	-	1	
	定点当り	0.10	0.05	0.10	-	-	0.05	
流行性角結膜炎	罹患数	34	17	29	21	19	16	
	定点当り	1.70	0.85	1.45	1.05	0.95	0.80	
RSウイルス感染症	罹患数	7	1	0	3	0	1	
	定点当り	0.08	0.01	0.00	0.03	0.00	0.01	
細菌性髄膜炎	罹患数	-	-	-	-	-	-	
	定点当り	-	-	-	-	-	-	
無菌性髄膜炎	罹患数	-	-	-	-	-	-	
	定点当り	-	-	-	-	-	-	
マイコプラズマ肺炎	罹患数	-	-	1	-	-	-	
	定点当り	-	-	0.14	-	-	-	
クラミジア肺炎 (オウム病を除く)	罹患数	-	-	-	-	-	-	
	定点当り	-	-	-	-	-	-	
成人麻しん	罹患数	-	-	-	-	-	1	
	定点当り	-	-	-	-	-	0.14	