



平成16年 8月20日

神奈川県感染症発生情報（週報）

<http://www.eiken.pref.kanagawa.jp/>

平成16年・33週（8月9日～8月15日）

全数把握対象疾患（横浜市、川崎市域は除く）

1類感染症... 報告なし。

2類感染症... 報告なし。

3類感染症... 腸管出血性大腸菌感染症の報告が13例、平塚保健所管内から1例（30歳代・女性）、横須賀市保健所管内から1例（30歳代・女性）、小田原保健所管内から11例（1歳～30歳代・男女）あった。

4類感染症... レジオネラ症の報告が鎌倉保健所管内から2例あった。

5類感染症... アメーバ赤痢の報告が藤沢保健所管内から1例あった。

定点把握対象疾患（横浜市、川崎市域は除く）

5類感染症... 現在流行あるいは流行の兆しのある疾患はなく、平穏である。

神奈川県感染症情報センター

（神奈川県衛生研究所 企画情報部 衛生情報課）

TEL: 0467-83-4400(代表)(内線 2104・2112)

FAX: 0467-89-5211(企画情報部)

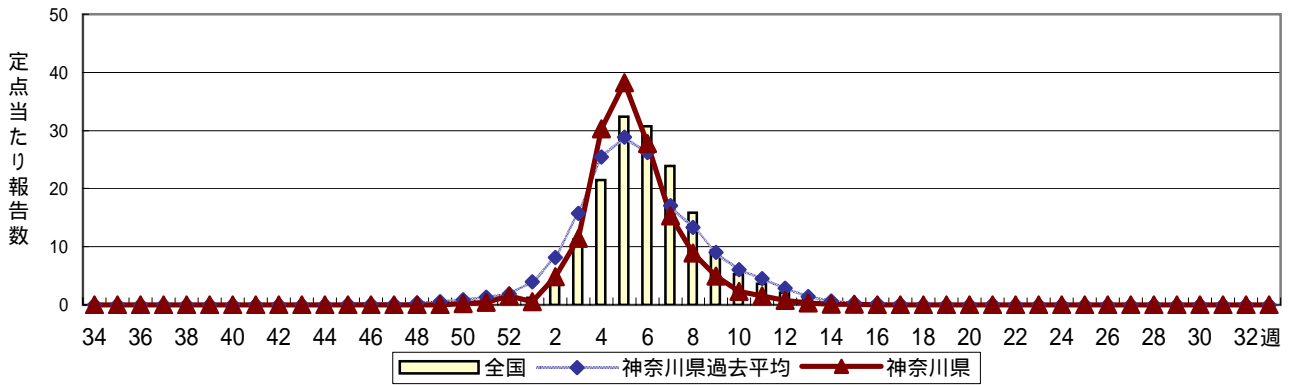
TEL・FAX: 0467-89-5213(感染症情報センター直通)

E-MAIL: IDSC.463@pref.kanagawa.jp

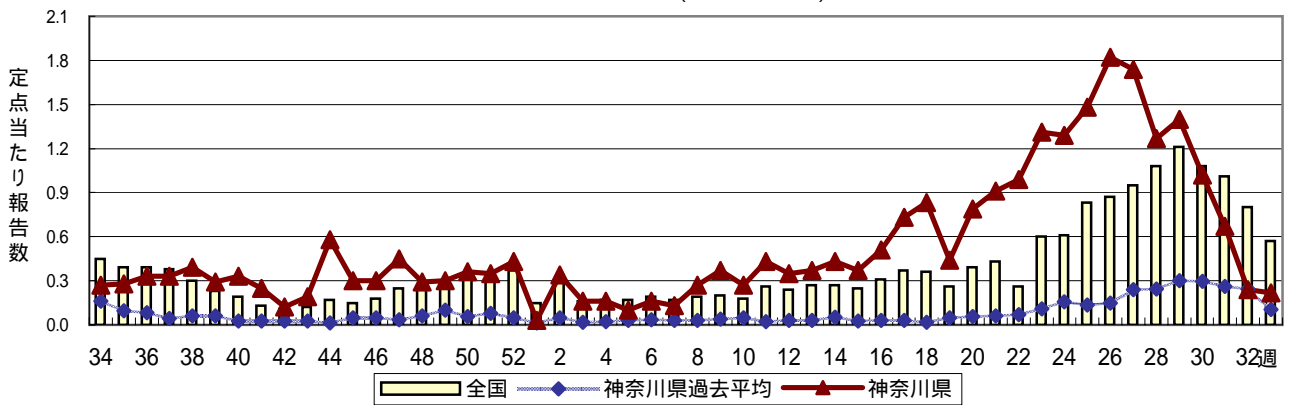
感染症発生動向調査 定点当たり報告数 時系列グラフ(週報対象疾患)

疾患名の明朝体括弧書きは、一般的に使われている名称であり、正式名称ではありません
 神奈川県は、横浜市、川崎市を除く神奈川県内のデータです

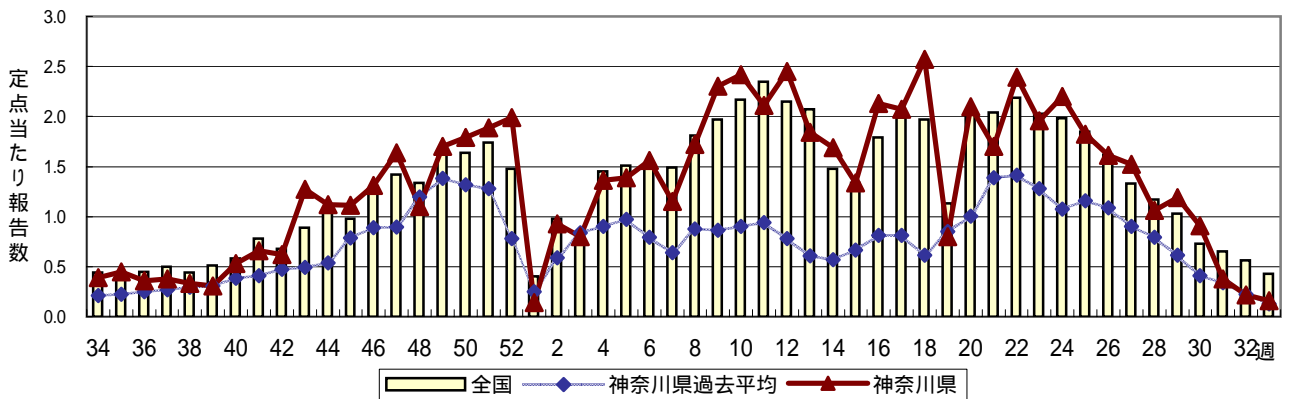
インフルエンザ(高病原性鳥インフルエンザを除く)



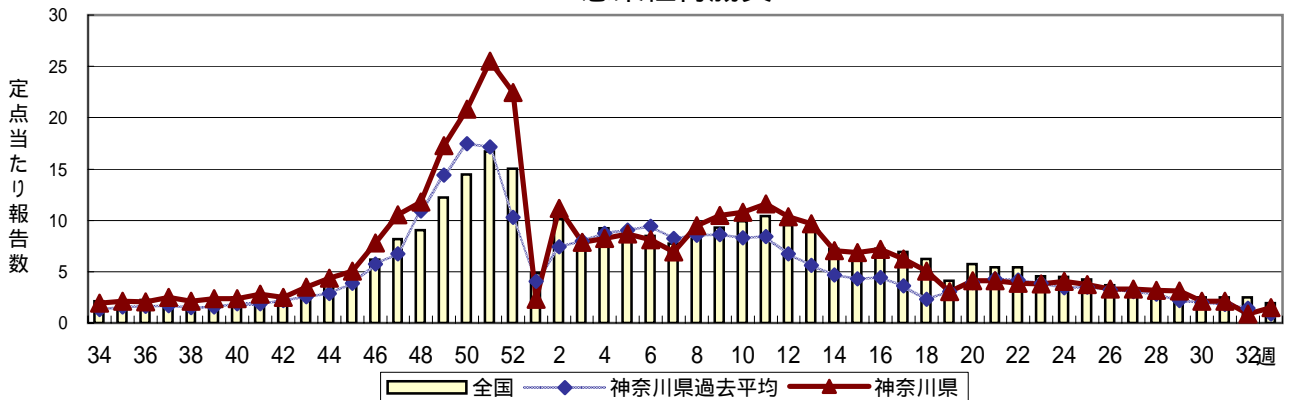
咽頭結膜熱(プール熱)



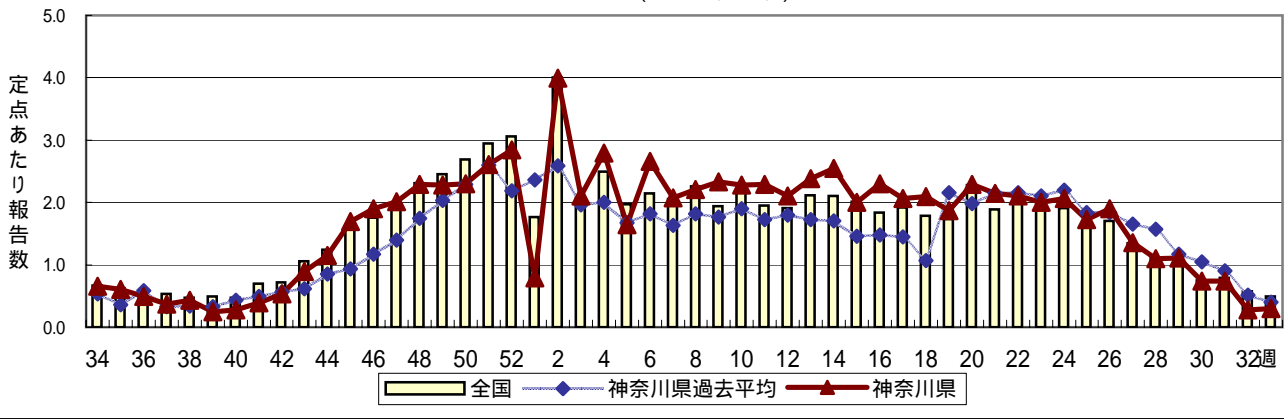
A群溶血性レンサ球菌咽頭炎



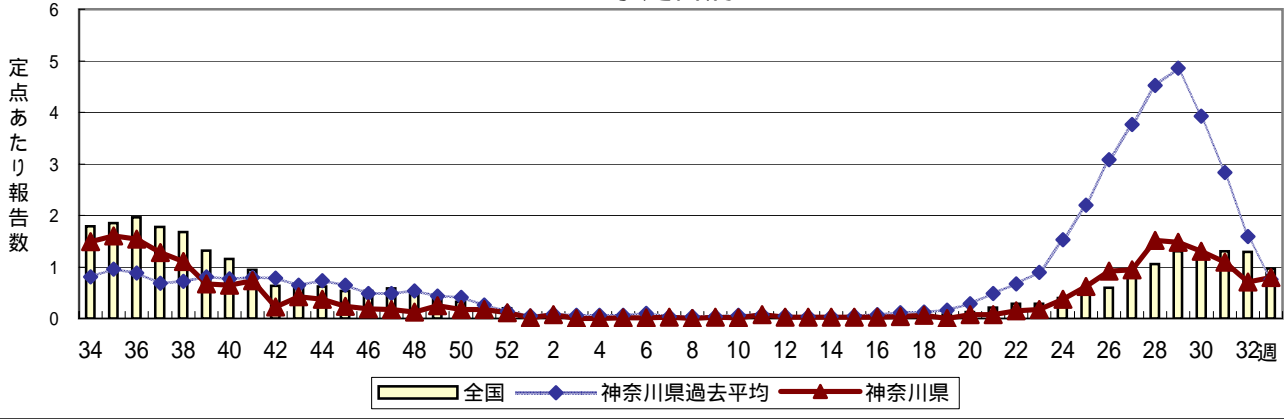
感染性胃腸炎



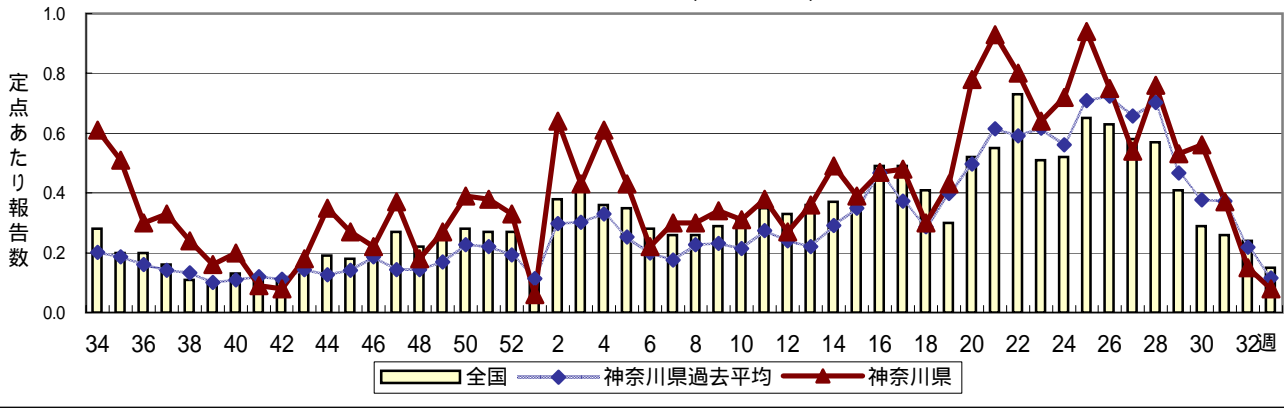
水痘(水ぼうそう)



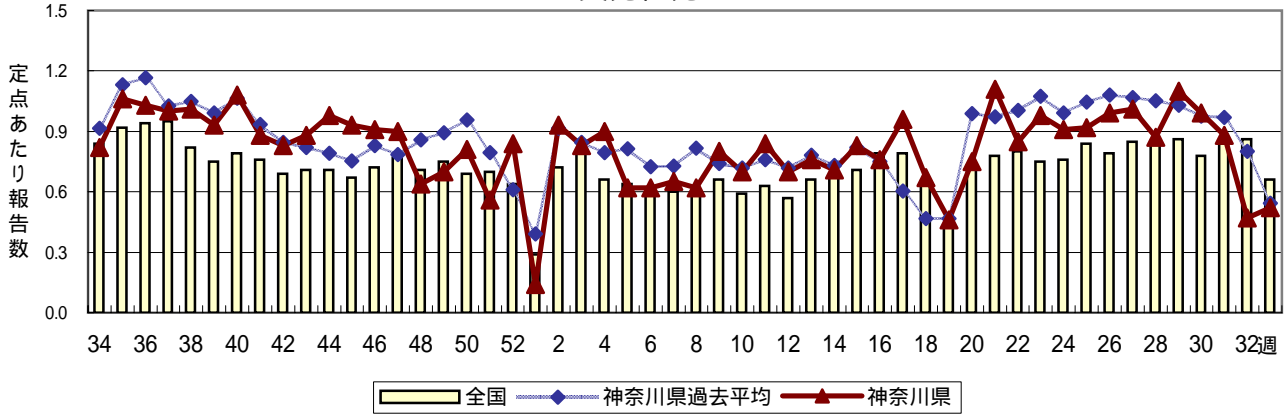
手足口病

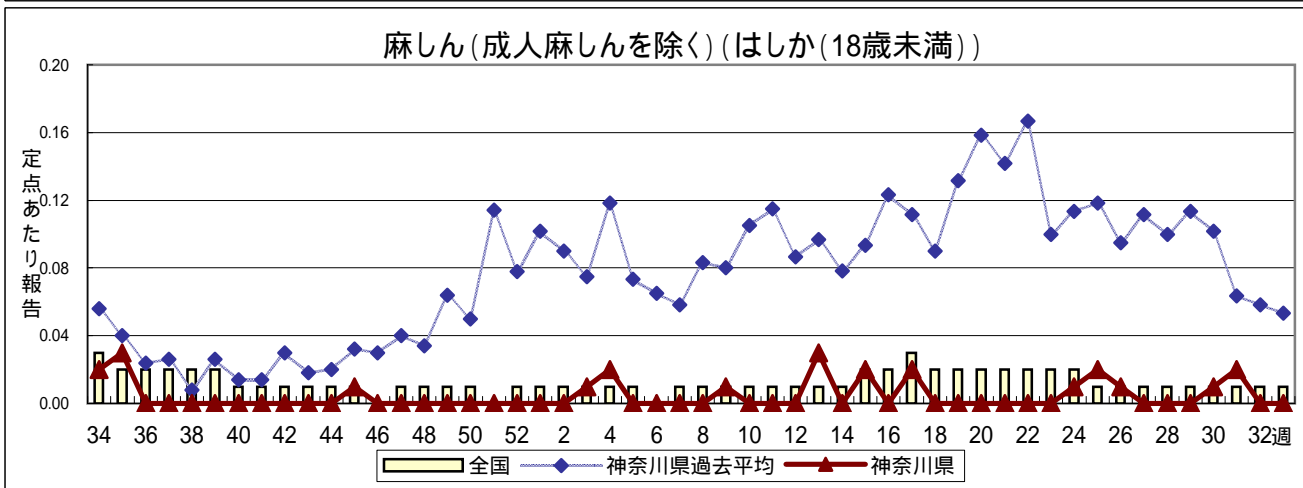
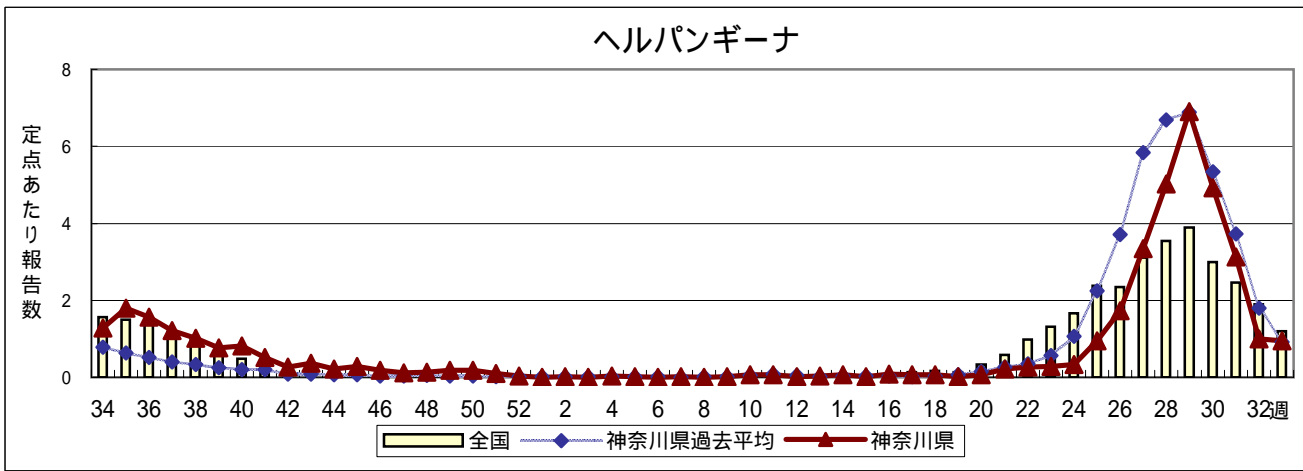
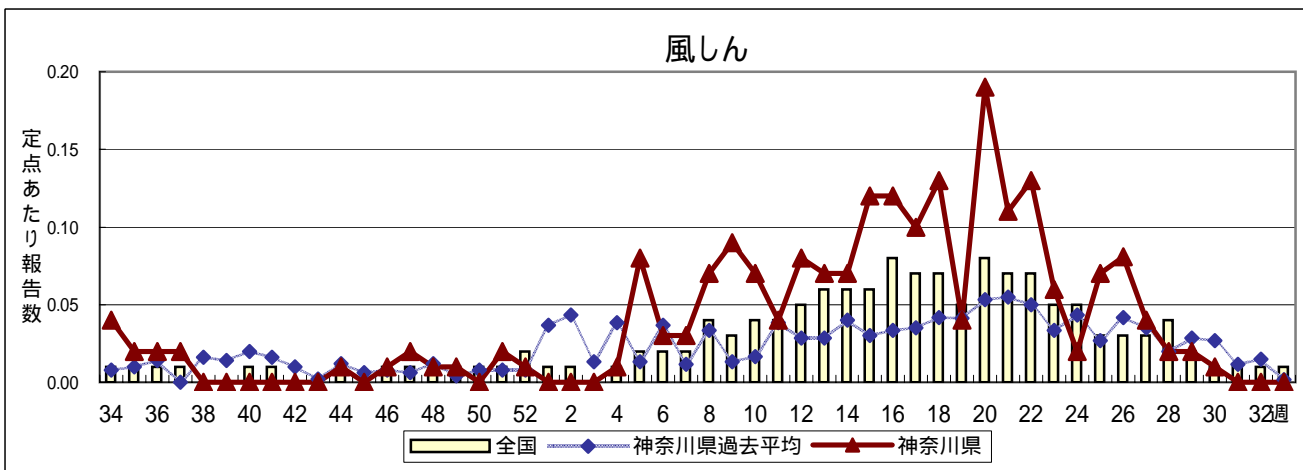
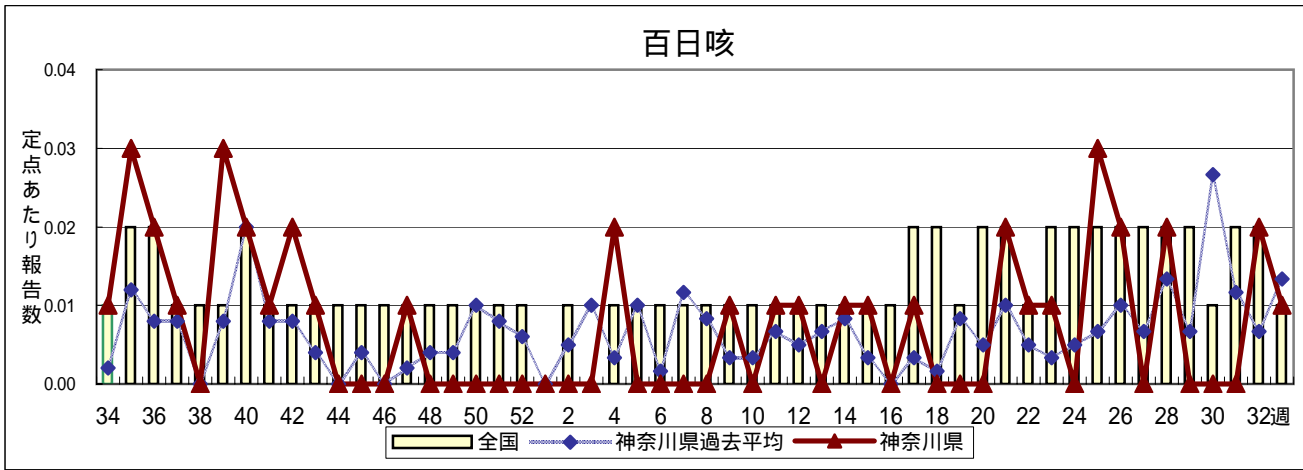


伝染性紅斑(リンゴ病)

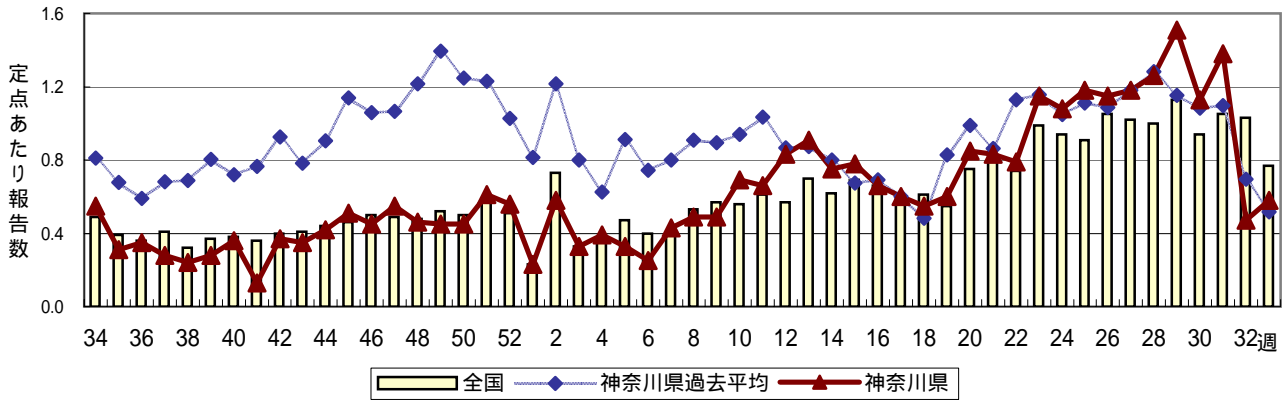


突発性発しん

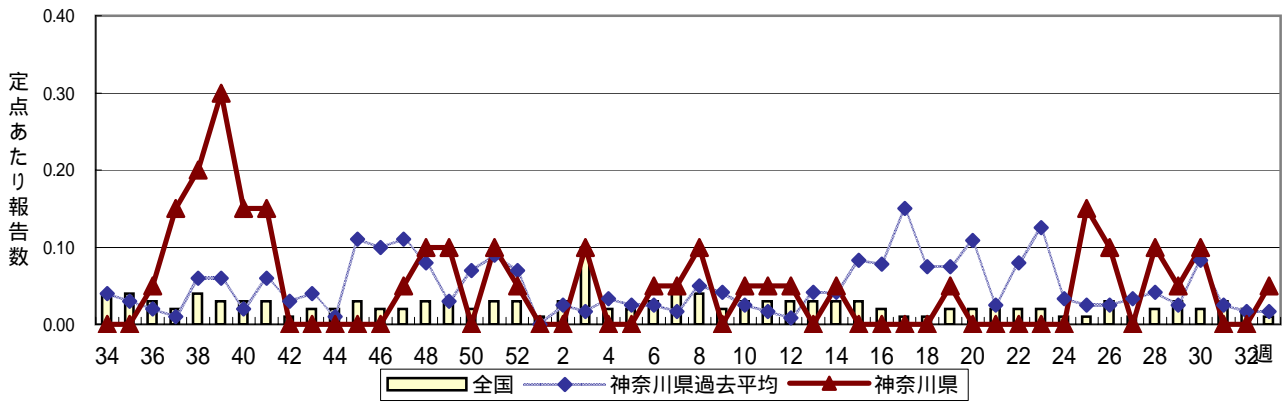




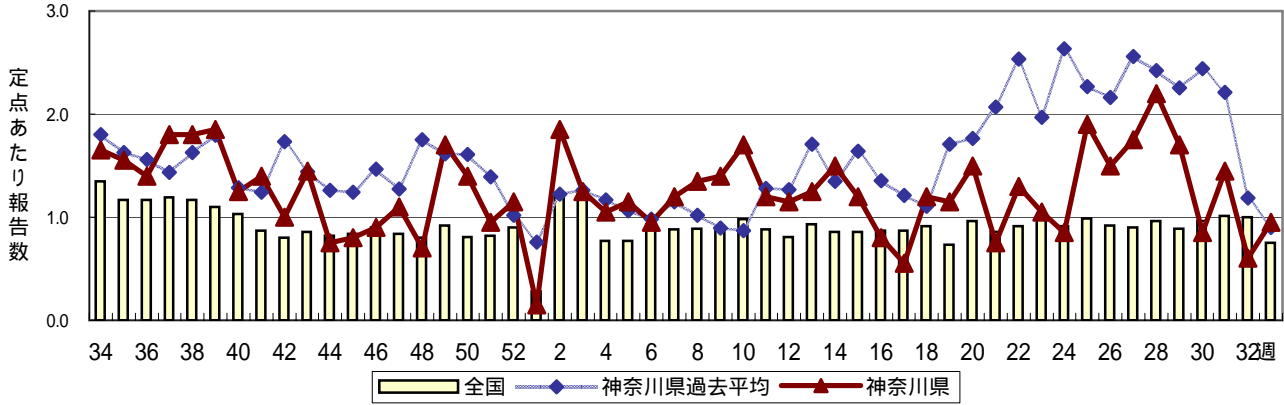
流行性耳下腺炎(おたふくかぜ)



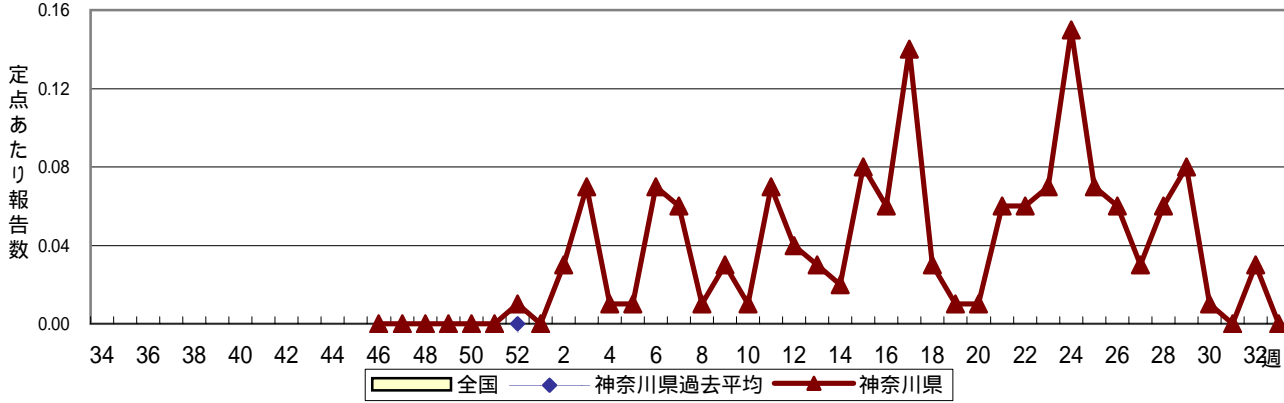
急性出血性結膜炎



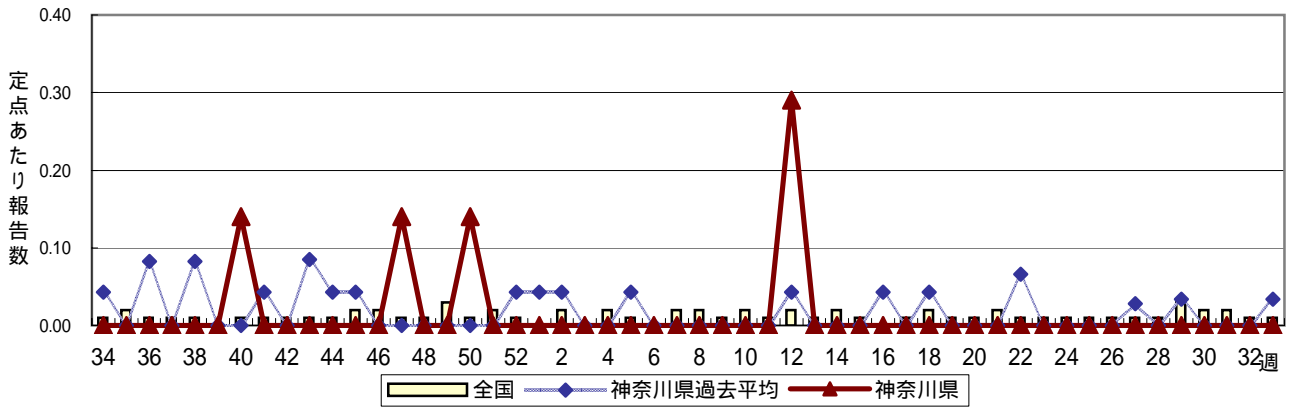
流行性角結膜炎



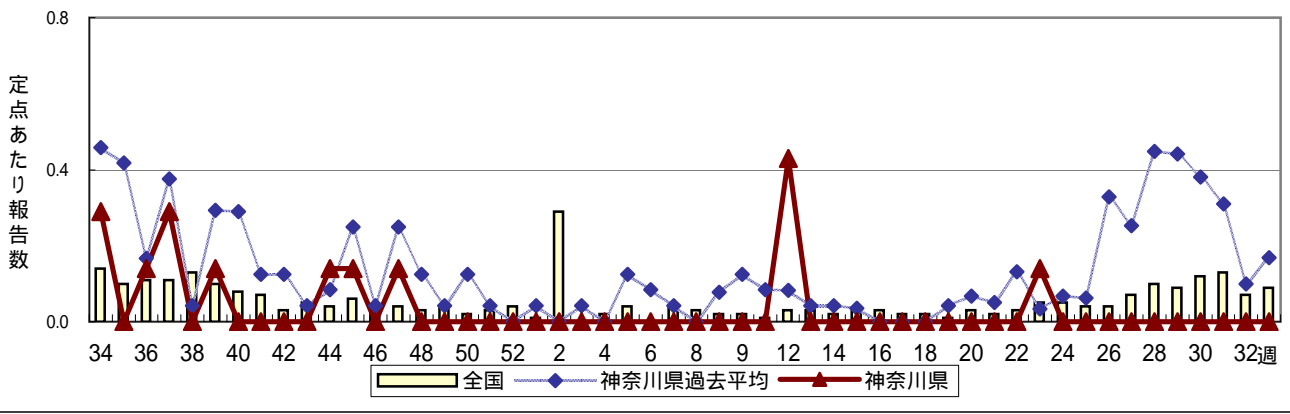
RSウイルス感染症



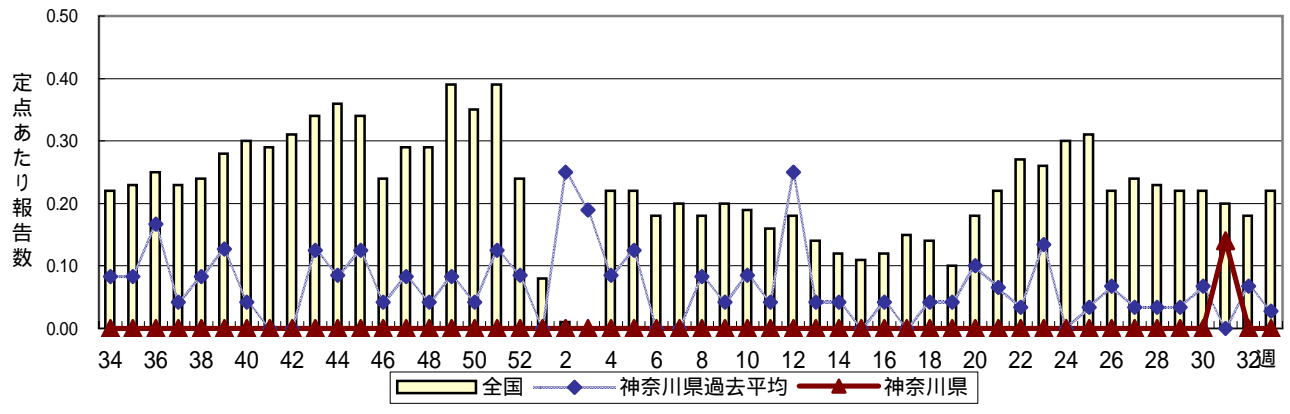
細菌性髄膜炎



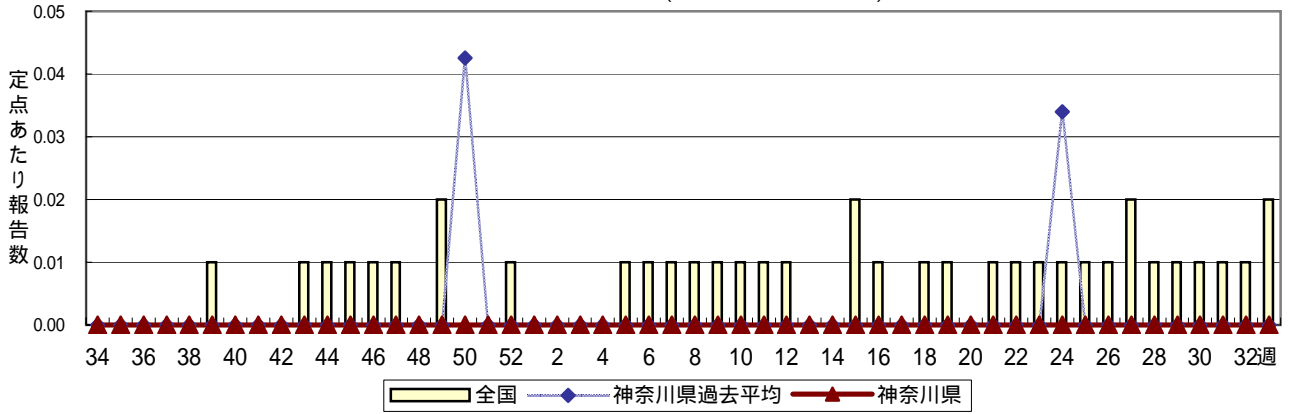
無菌性髄膜炎



マイコプラズマ肺炎



クラミジア肺炎(オウム病を除く)



成人麻しん(はしか(18歳以上))

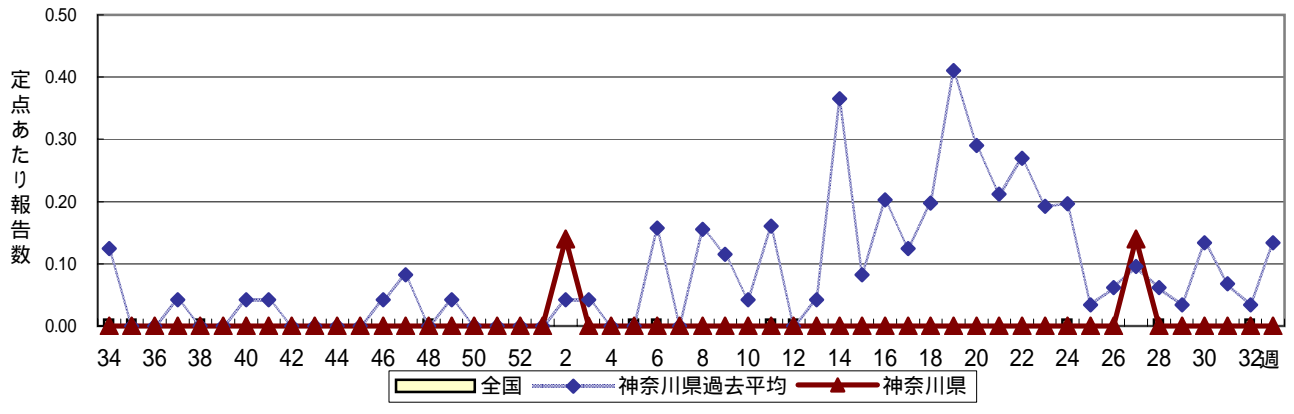


表1 罹患数・定点当り罹患数 疾病、政令市・保健所別 (その2)

集計対象:平成16年33週 (8月9日~8月15日)

神奈川県	RSウイルス感染症		細菌性髄膜炎		無菌性髄膜炎		マイコプラズマ肺炎		クラミジア肺炎 (オウム病を除く)	
	罹患数	定点当り	罹患数	定点当り	罹患数	定点当り	罹患数	定点当り	罹患数	定点当り
全県域計	-	-	-	-	1	0.09	-	-	-	-
横浜市	-	-	-	-	-	-	-	-	-	-
川崎市	-	-	-	-	1	0.50	-	-	-	-
県域計 (横浜市、川崎市を除く)	-	-	-	-	-	-	-	-	-	-
横須賀市	-	-	-	-	-	-	-	-	-	-
平塚	-	-	-	-	-	-	-	-	-	-
鎌倉	-	-	-	-	-	-	-	-	-	-
藤沢	-	-	-	-	-	-	-	-	-	-
小田原	-	-	-	-	-	-	-	-	-	-
相模原市	-	-	-	-	-	-	-	-	-	-
三崎	-	-	-	-	-	-	-	-	-	-
厚木	-	-	-	-	-	-	-	-	-	-
足柄上	-	-	-	-	-	-	-	-	-	-
津久井	-	-	-	-	-	-	-	-	-	-
秦野	-	-	-	-	-	-	-	-	-	-
大和	-	-	-	-	-	-	-	-	-	-
茅ヶ崎	-	-	-	-	-	-	-	-	-	-

神奈川県	成人麻しん	
	罹患数	定点当り
全県域計	-	-
横浜市	-	-
川崎市	-	-
県域計 (横浜市、川崎市を除く)	-	-
横須賀市	-	-
平塚	-	-
鎌倉	-	-
藤沢	-	-
小田原	-	-
相模原市	-	-
三崎	-	-
厚木	-	-
足柄上	-	-
津久井	-	-
秦野	-	-
大和	-	-
茅ヶ崎	-	-

表2 罹患数・定点当り罹患数、年齢・疾病別(横浜市、川崎市を除く) (その2)

集計対象:平成16年33週(8月9日~8月15日)

神奈川県男女合計		項目	9	10-14	15-19	20-29	30-39	40-49	50-59	60-69	70-79	80歳以上
インフルエンザ (高病原性鳥インフル ンザを除く)	全国	罹患数	-	-	-	1	-	1	-	-	-	-
		定点当り	-	-	-	0.00	-	0.00	-	-	-	-
	県域	罹患数	-	-	-	-	-	-	-	-	-	-
		定点当り	-	-	-	-	-	-	-	-	-	-

神奈川県男女合計		項目	9	10-14	15-19	20歳以上
咽頭結膜熱	全国	罹患数	51	65	5	34
		定点当り	0.02	0.02	0.00	0.01
	県域	罹患数	-	2	-	-
		定点当り	-	0.02	-	-
A群溶血性レンサ 球菌咽頭炎	全国	罹患数	58	90	10	91
		定点当り	0.02	0.03	0.00	0.03
	県域	罹患数	2	-	-	-
		定点当り	0.02	-	-	-
感染性胃腸炎	全国	罹患数	192	438	126	577
		定点当り	0.06	0.14	0.04	0.19
	県域	罹患数	3	2	2	14
		定点当り	0.03	0.02	0.02	0.16
水痘	全国	罹患数	16	18	4	8
		定点当り	0.01	0.01	0.00	0.00
	県域	罹患数	1	-	-	-
		定点当り	0.01	-	-	-
手足口病	全国	罹患数	23	26	4	20
		定点当り	0.01	0.01	0.00	0.01
	県域	罹患数	1	-	-	-
		定点当り	0.01	-	-	-
伝染性紅斑	全国	罹患数	12	8	1	13
		定点当り	0.00	0.00	0.00	0.00
	県域	罹患数	-	1	-	-
		定点当り	-	0.01	-	-
突発性発しん	全国	罹患数	1	-	-	-
		定点当り	0.00	-	-	-
	県域	罹患数	-	-	-	-
		定点当り	-	-	-	-
百日咳	全国	罹患数	-	5	-	3
		定点当り	-	0.00	-	0.00
	県域	罹患数	-	-	-	-
		定点当り	-	-	-	-
風しん	全国	罹患数	-	-	-	3
		定点当り	-	-	-	0.00
	県域	罹患数	-	-	-	-
		定点当り	-	-	-	-
ヘルパンギーナ	全国	罹患数	30	39	5	24
		定点当り	0.01	0.01	0.00	0.01
	県域	罹患数	1	2	-	2
		定点当り	0.01	0.02	-	0.02
麻しん (成人麻しんを除 く)	全国	罹患数	2	-	1	-
		定点当り	0.00	-	0.00	-
	県域	罹患数	-	-	-	-
		定点当り	-	-	-	-
流行性耳下腺炎	全国	罹患数	71	101	4	48
		定点当り	0.02	0.03	0.00	0.02
	県域	罹患数	1	3	1	2
		定点当り	0.01	0.03	0.01	0.02
RSウイルス感染症	県域	罹患数	-	-	-	-
	定点当り	-	-	-	-	

神奈川県男女合計		項目	9	10-14	15-19	20-29	30-39	40-49	50-59	60-69	70歳以上
急性出血性結膜炎	全国	罹患数	-	1	2	2	2	1	-	-	-
		定点当り	-	0.00	0.00	0.00	0.00	0.00	-	-	-
	県域	罹患数	-	-	1	-	-	-	-	-	-
		定点当り	-	-	0.05	-	-	-	-	-	-
流行性角結膜炎	全国	罹患数	6	22	27	84	98	40	41	29	24
		定点当り	0.01	0.04	0.04	0.13	0.16	0.06	0.07	0.05	0.04
	県域	罹患数	-	2	1	4	10	-	-	-	-
		定点当り	-	0.10	0.05	0.20	0.50	-	-	-	-

神奈川県男女合計		項目	45-49	50-54	55-59	60-64	65-69	70歳以上
細菌性髄膜炎	全国	罹患数	-	-	-	-	-	1
		定点当り	-	-	-	-	-	0.00
	県域	罹患数	-	-	-	-	-	-
		定点当り	-	-	-	-	-	-
無菌性髄膜炎	全国	罹患数	-	-	-	-	-	-
		定点当り	-	-	-	-	-	-
	県域	罹患数	-	-	-	-	-	-
		定点当り	-	-	-	-	-	-
マイコプラズマ肺 炎	全国	罹患数	-	-	-	-	-	2
		定点当り	-	-	-	-	-	0.00
	県域	罹患数	-	-	-	-	-	-
		定点当り	-	-	-	-	-	-
クラミジア肺炎 (オウム病を除 く)	全国	罹患数	-	-	-	1	1	1
		定点当り	-	-	-	0.00	0.00	0.00
	県域	罹患数	-	-	-	-	-	-
		定点当り	-	-	-	-	-	-
成人麻しん	全国	罹患数	-	-	-	-	-	-
		定点当り	-	-	-	-	-	-
	県域	罹患数	-	-	-	-	-	-
		定点当り	-	-	-	-	-	-

表3 罹患数・定点当り罹患数、週・疾病別(横浜市、川崎市を除く)

集計対象:平成16年33週 (8月9日~8月15日)

神奈川県域男女合計		項目	5週前	4週前	3週前	2週前	1週前	今週
インフルエンザ (高病原性鳥インフルエンザを除く)	罹患数	-	-	-	-	-	-	-
	定点当り	-	-	-	-	-	-	-
咽頭結膜熱	罹患数	113	125	91	60	36	20	
	定点当り	1.27	1.40	1.02	0.67	0.40	0.22	
A群溶血性レンサ球菌咽頭炎	罹患数	94	106	81	34	32	14	
	定点当り	1.06	1.19	0.91	0.38	0.36	0.16	
感染性胃腸炎	罹患数	281	278	190	187	158	134	
	定点当り	3.16	3.12	2.13	2.10	1.78	1.51	
水痘	罹患数	98	99	66	66	52	27	
	定点当り	1.10	1.11	0.74	0.74	0.58	0.30	
手足口病	罹患数	134	132	116	97	95	70	
	定点当り	1.51	1.48	1.30	1.09	1.07	0.79	
伝染性紅斑	罹患数	68	47	50	33	25	7	
	定点当り	0.76	0.53	0.56	0.37	0.28	0.08	
突発性発しん	罹患数	77	98	88	78	92	46	
	定点当り	0.87	1.10	0.99	0.88	1.03	0.52	
百日咳	罹患数	2	-	-	-	2	1	
	定点当り	0.02	-	-	-	0.02	0.01	
風しん	罹患数	2	2	1	-	1	-	
	定点当り	0.02	0.02	0.01	-	0.01	-	
ヘルパンギーナ	罹患数	447	615	439	279	196	84	
	定点当り	5.02	6.91	4.93	3.13	2.20	0.94	
麻しん (成人麻しんを除く)	罹患数	-	-	1	2	-	-	
	定点当り	-	-	0.01	0.02	-	-	
流行性耳下腺炎	罹患数	35	44	34	17	29	21	
	定点当り	1.75	2.20	1.70	0.85	1.45	1.05	
急性出血性結膜炎	罹患数	-	2	1	2	-	-	
	定点当り	-	0.10	0.05	0.10	-	-	
流行性角結膜炎	罹患数	44	34	17	29	21	19	
	定点当り	2.20	1.70	0.85	1.45	1.05	0.95	
RSウイルス感染症	罹患数	5	7	1	0	3	0	
	定点当り	0.06	0.08	0.01	0.00	0.03	0.00	
細菌性髄膜炎	罹患数	-	-	-	-	-	-	
	定点当り	-	-	-	-	-	-	
無菌性髄膜炎	罹患数	-	-	-	-	-	-	
	定点当り	-	-	-	-	-	-	
マイコプラズマ肺炎	罹患数	-	-	-	1	-	-	
	定点当り	-	-	-	0.14	-	-	
クラミジア肺炎 (オウム病を除く)	罹患数	-	-	-	-	-	-	
	定点当り	-	-	-	-	-	-	
成人麻しん	罹患数	-	-	-	-	-	-	
	定点当り	-	-	-	-	-	-	