



平成16年 6月11日

神奈川県感染症発生情報（週報）

<http://www.eiken.pref.kanagawa.jp/>

平成16年・23週(5月31日～ 6月4日)

全数把握対象疾患(横浜市、川崎市域は除く)

- 1 類感染症...報告なし。
- 2 類感染症...報告なし。
- 3 類感染症...腸管出血性大腸菌感染症の報告が横須賀市保健所管内から2例(30歳代・女性、50歳代・女性)、小田原保健所管内から1例(0歳代・女性)あった。
- 4 類感染症...レジオネラ症の報告が秦野保健所管内から1例あった。
- 5 類感染症...梅毒の報告が横須賀市保健所管内から1例あった。

定点把握対象疾患(横浜市、川崎市域は除く)

- 5 類感染症...咽頭結膜熱が流行している。県域では昨週の定点あたり0.99から今週は1.31に増加した。特に横須賀(定点あたり5.8)、小田原(2.67)、鎌倉保健所管内(1.5)で多い。
手足口病、ヘルパンギーナは徐々に増加しているがまだ少ない。
風疹は県域では定点あたり0.06と減少している。

神奈川県感染症情報センター

(神奈川県衛生研究所 企画情報部 衛生情報課)

T E L : 0467 - 83 - 4400

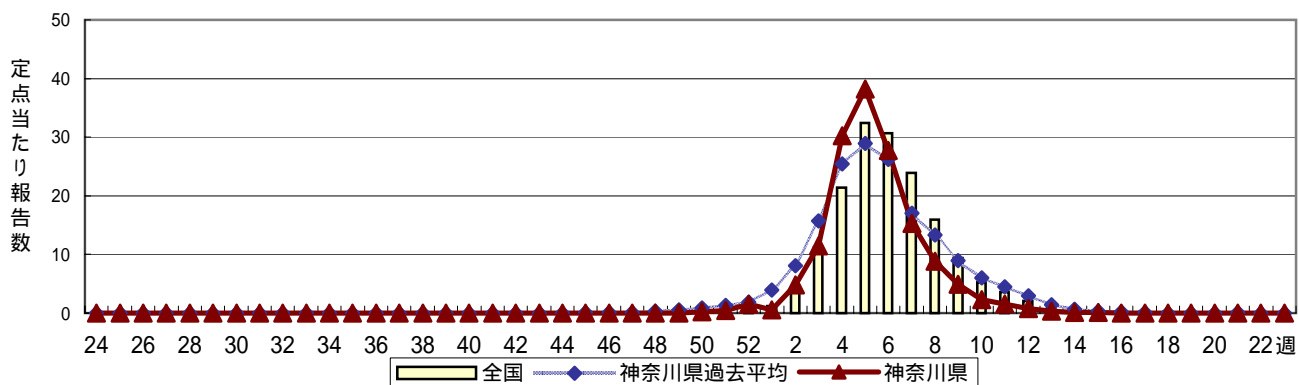
F A X : 0467 - 89 - 5211

E-MAIL : eiken.1540.eiseijyouhou@pref.kanagawa.jp

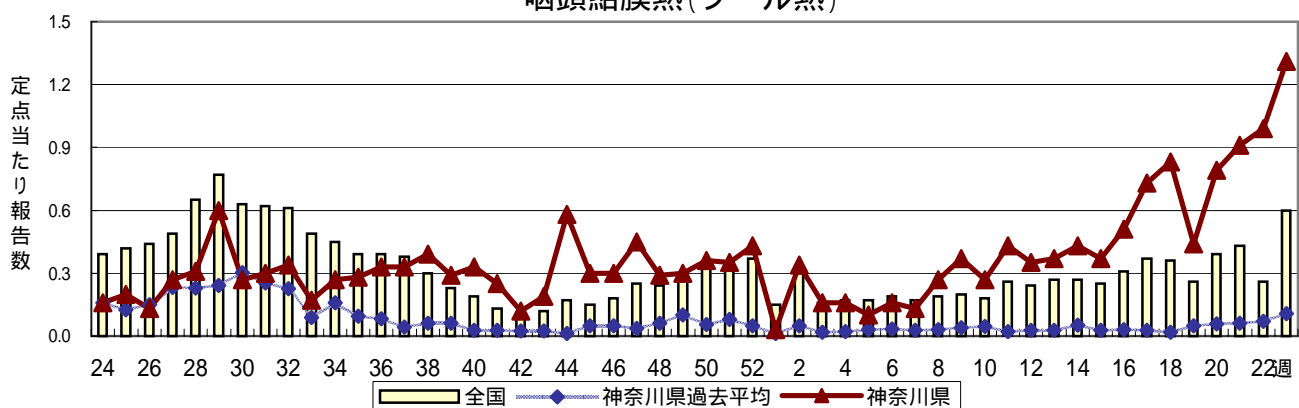
感染症発生動向調査 定点当たり報告数 時系列グラフ(週報対象疾患)

疾患名の明朝体括弧書きは、一般的に使われている名称であり、正式名称ではありません
 神奈川県は、横浜市、川崎市を除く神奈川県内のデータです

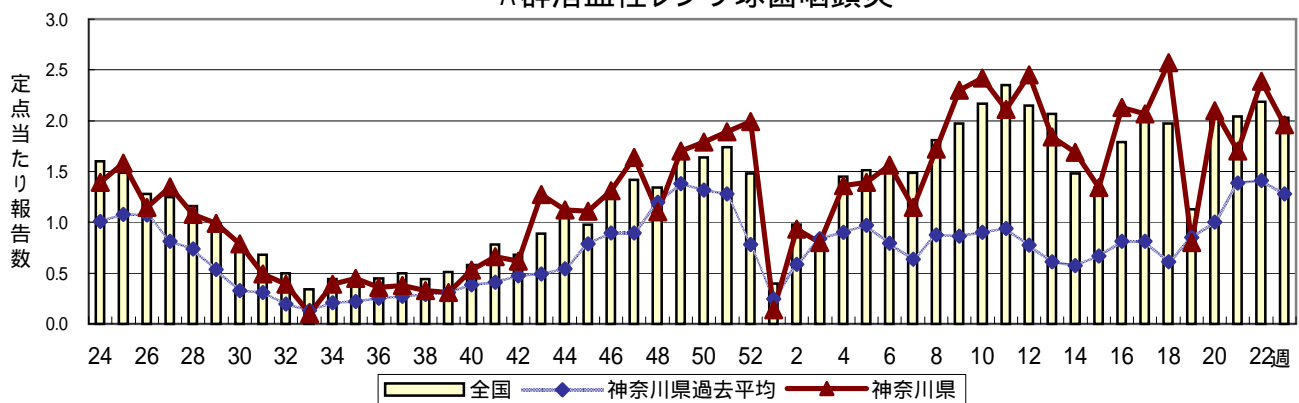
インフルエンザ(高病原性鳥インフルエンザを除く)



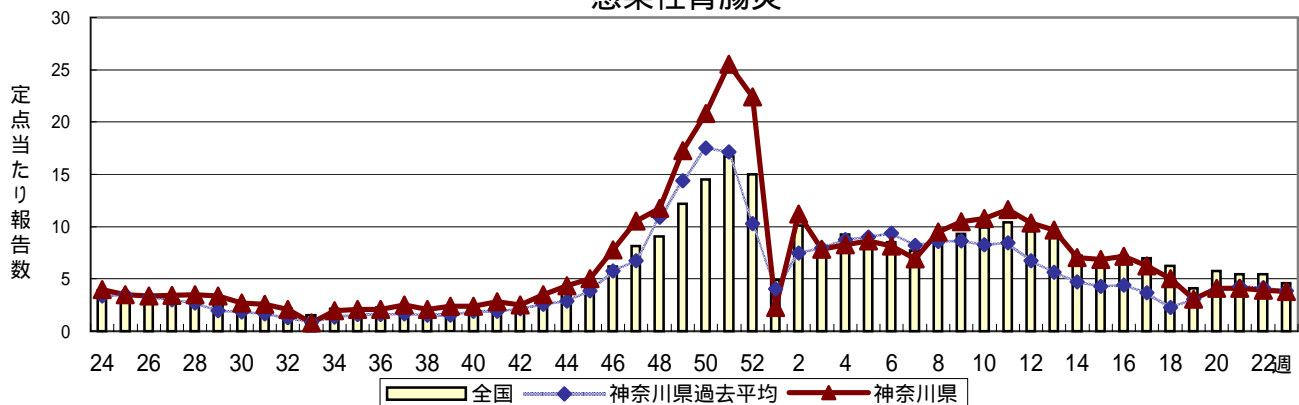
咽頭結膜熱(プール熱)



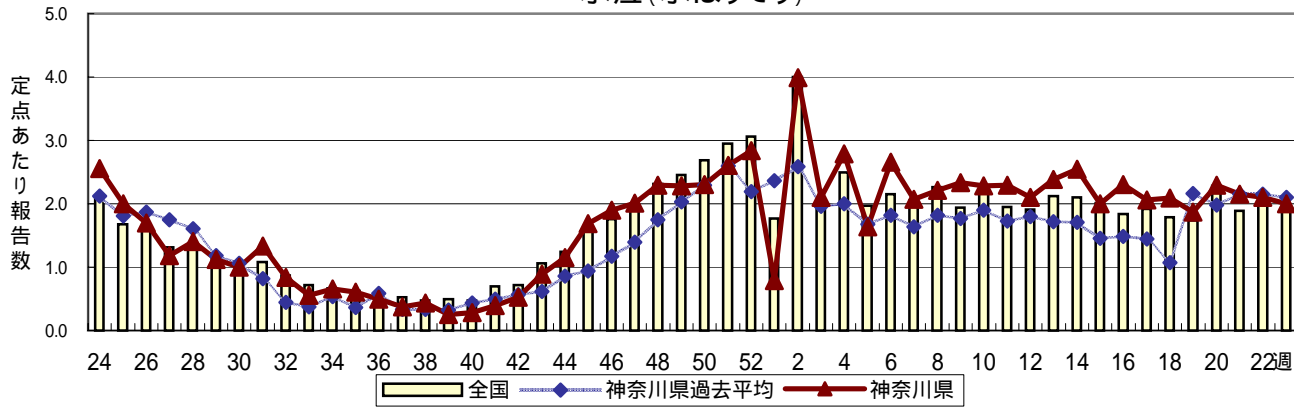
A群溶血性レンサ球菌咽頭炎



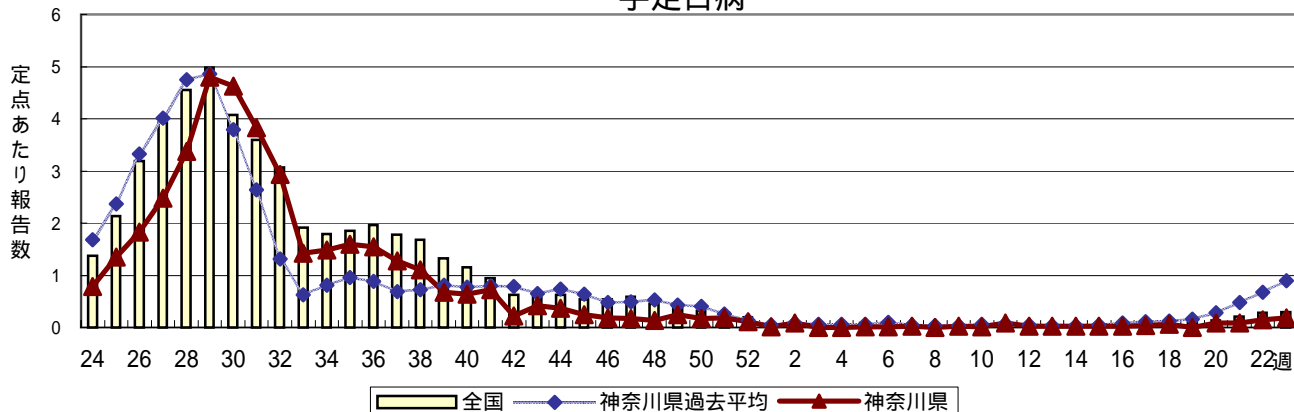
感染性胃腸炎



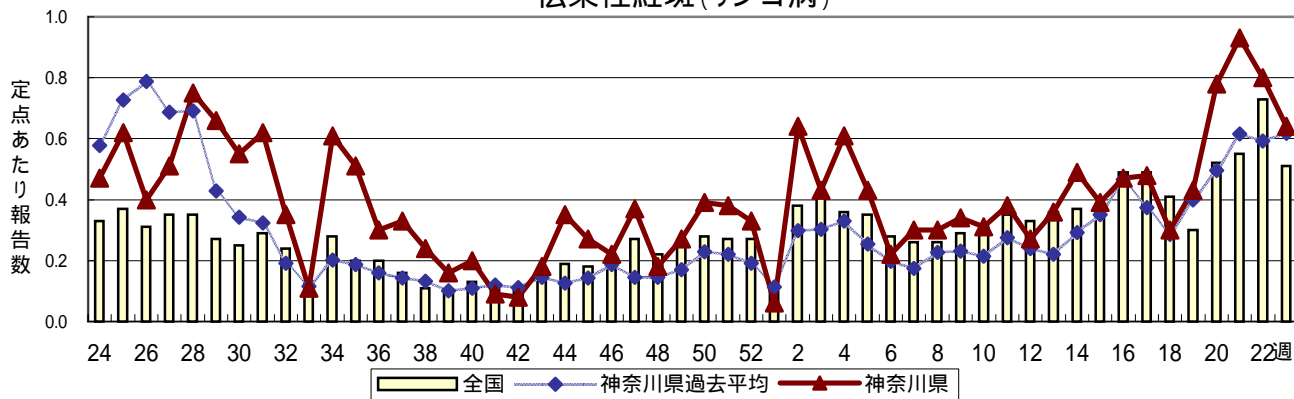
水痘(水ぼうそう)



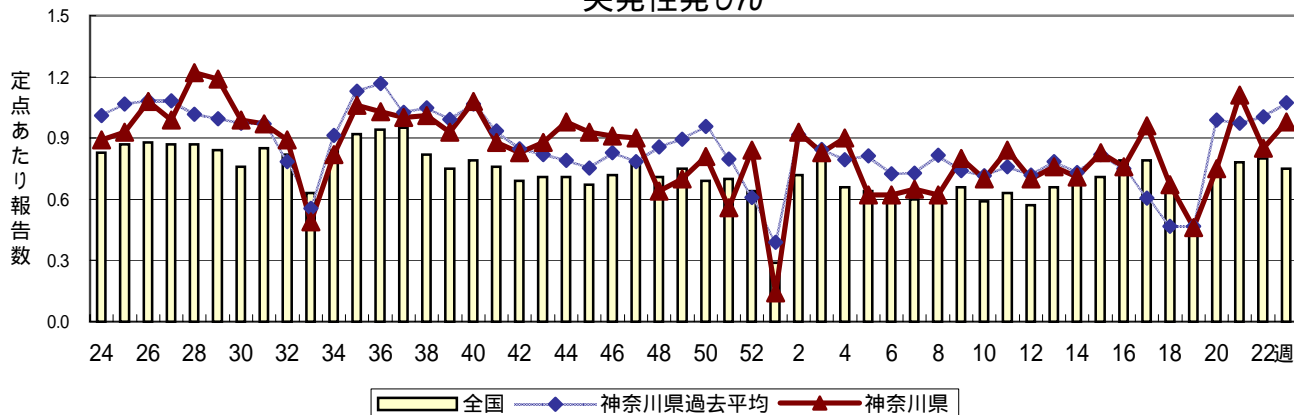
手足口病

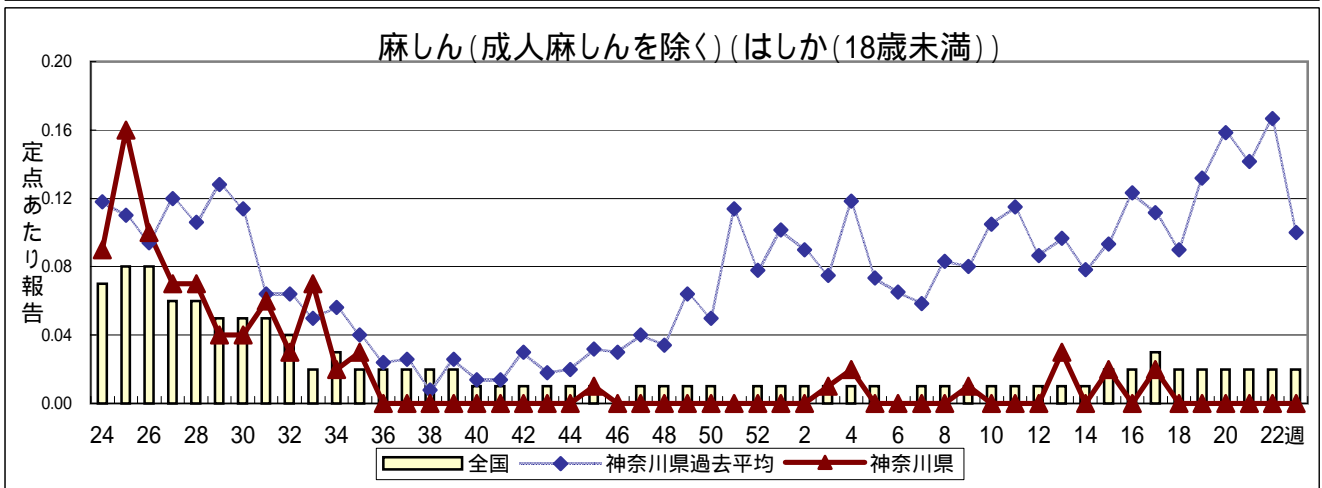
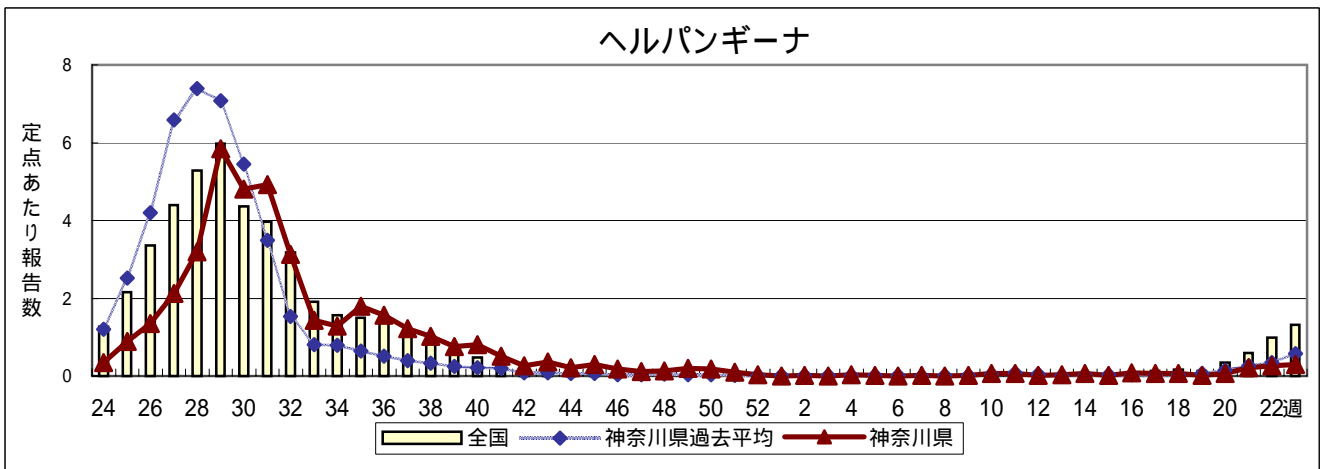
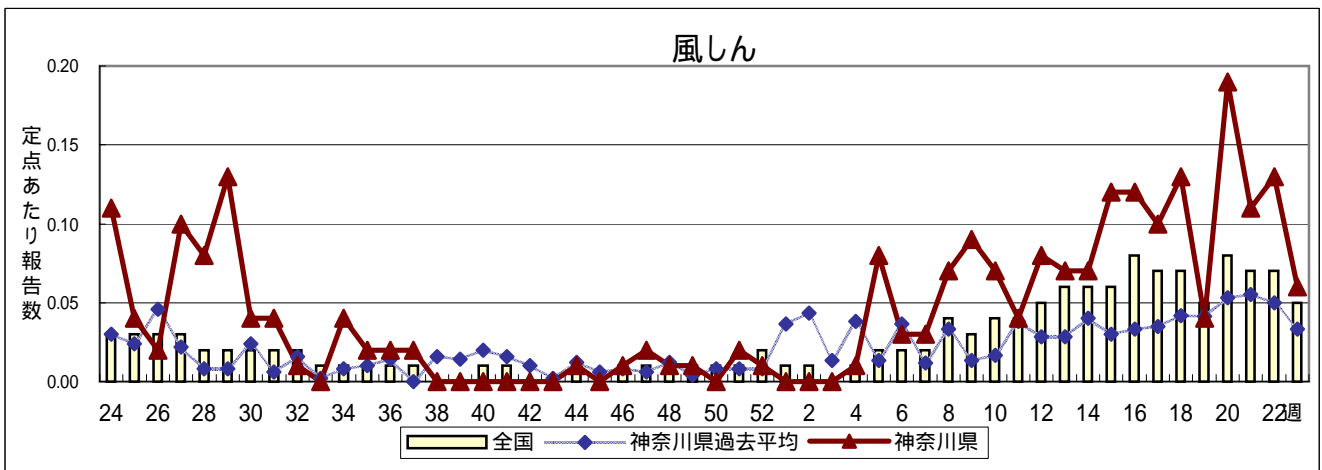
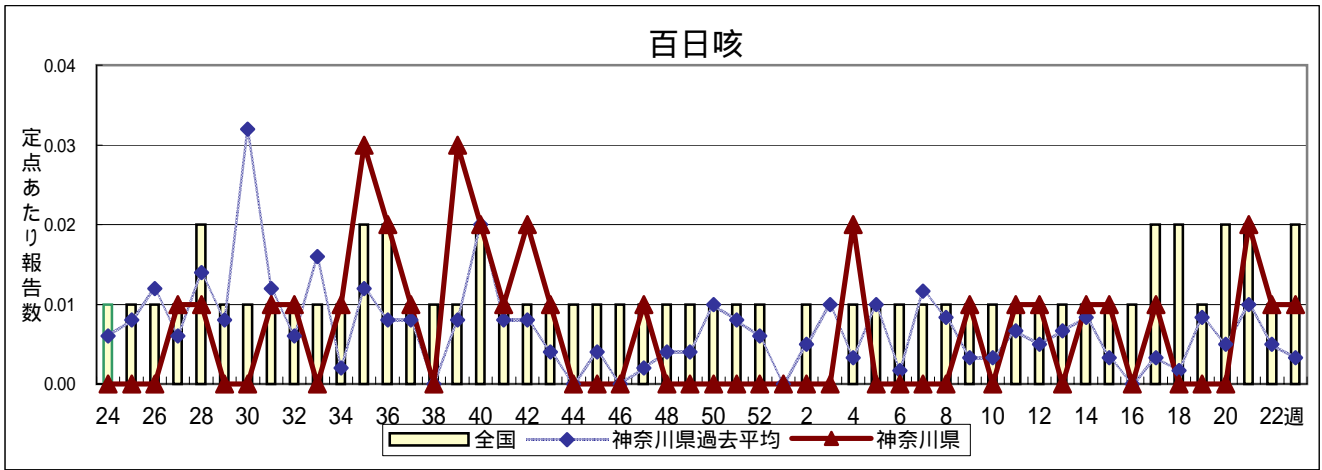


伝染性紅斑(リンゴ病)

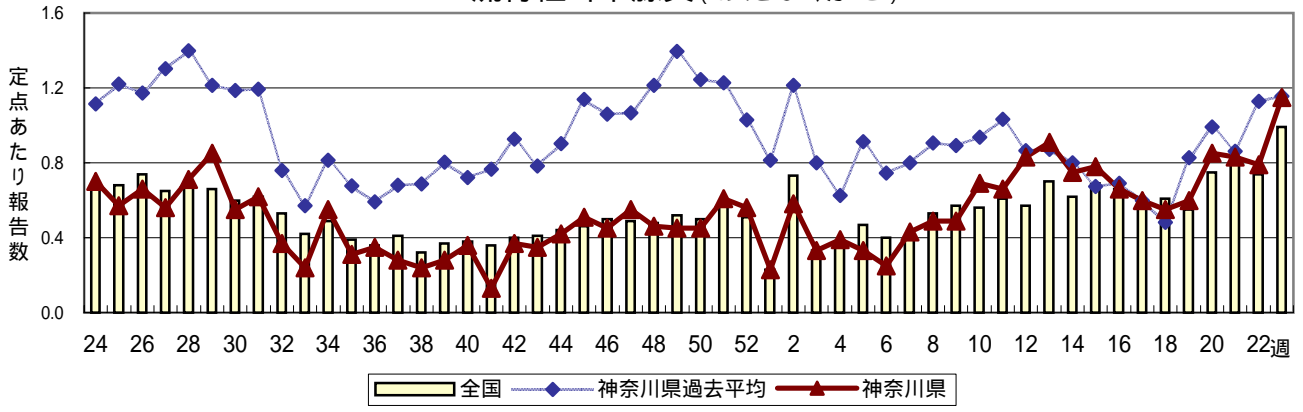


突発性発しん

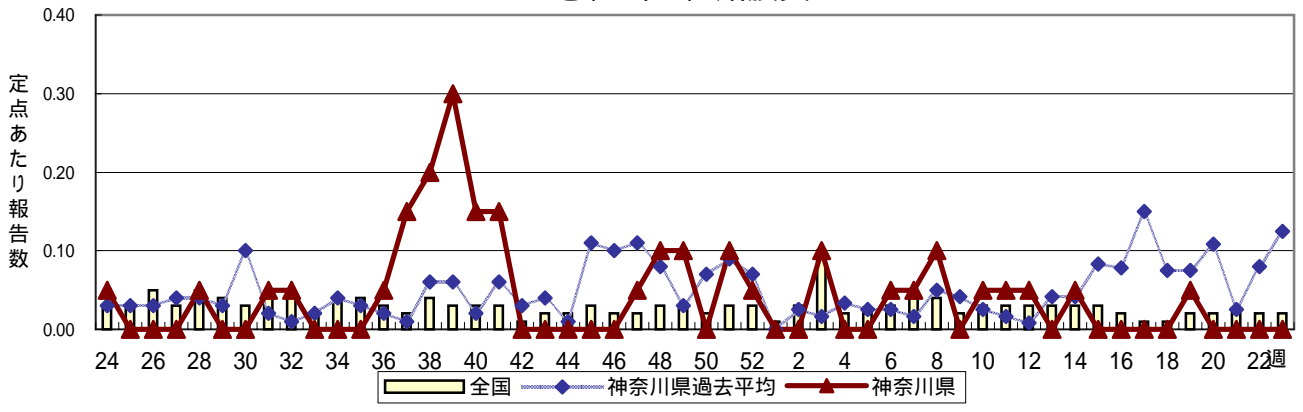




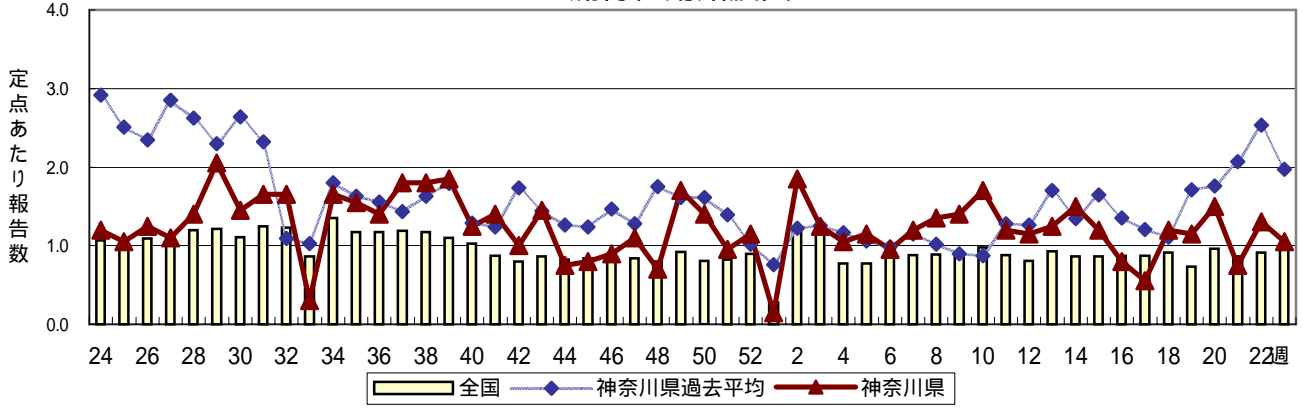
流行性耳下腺炎(おたふくかぜ)



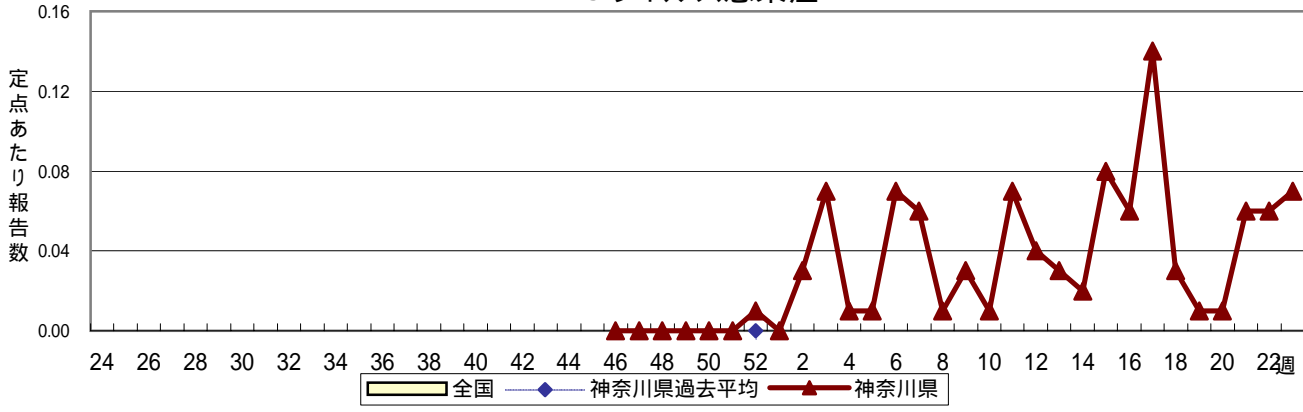
急性出血性結膜炎



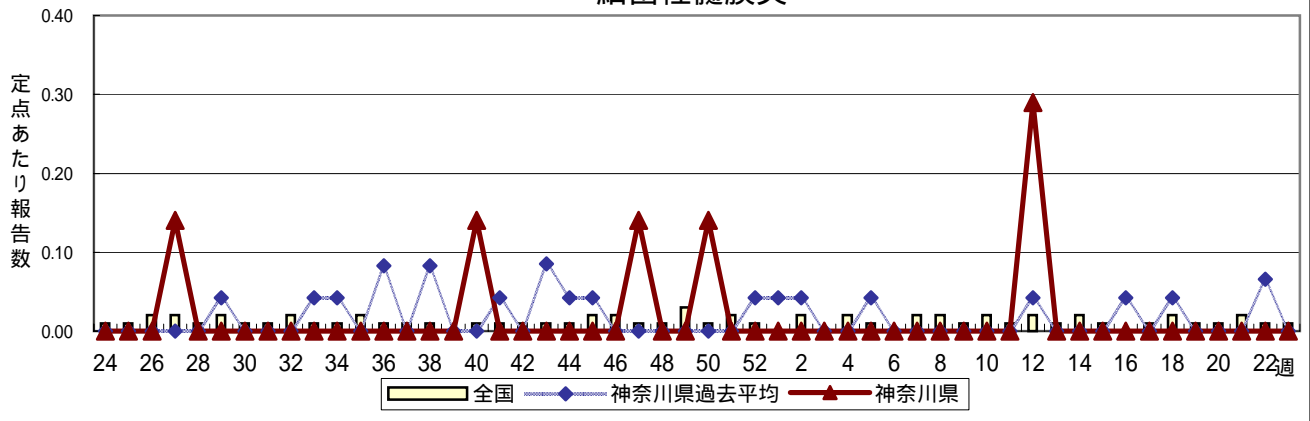
流行性角結膜炎



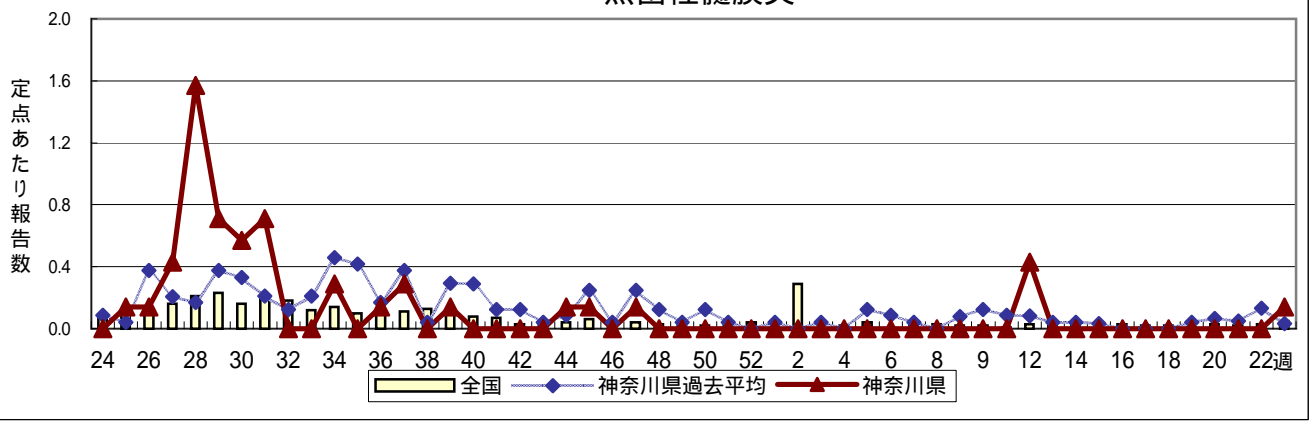
RSウイルス感染症



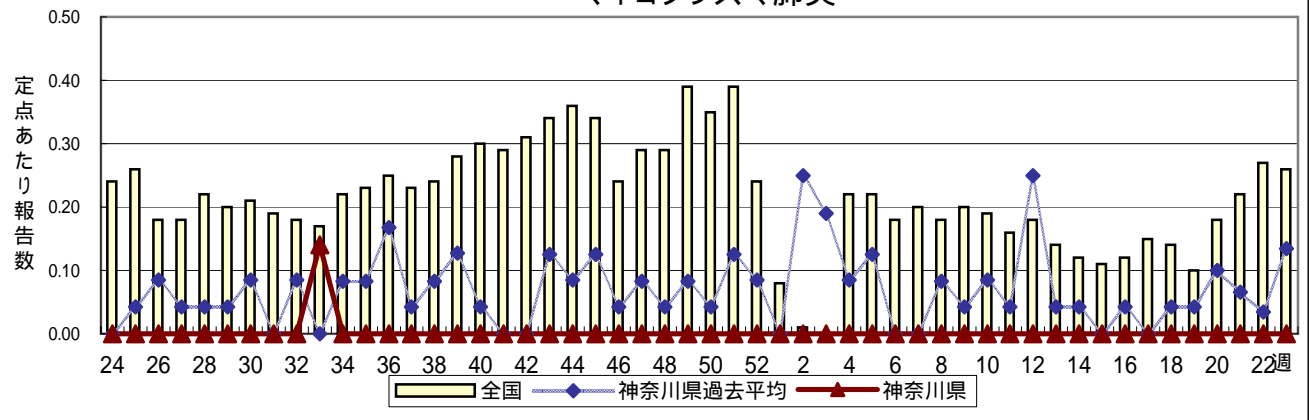
細菌性髄膜炎



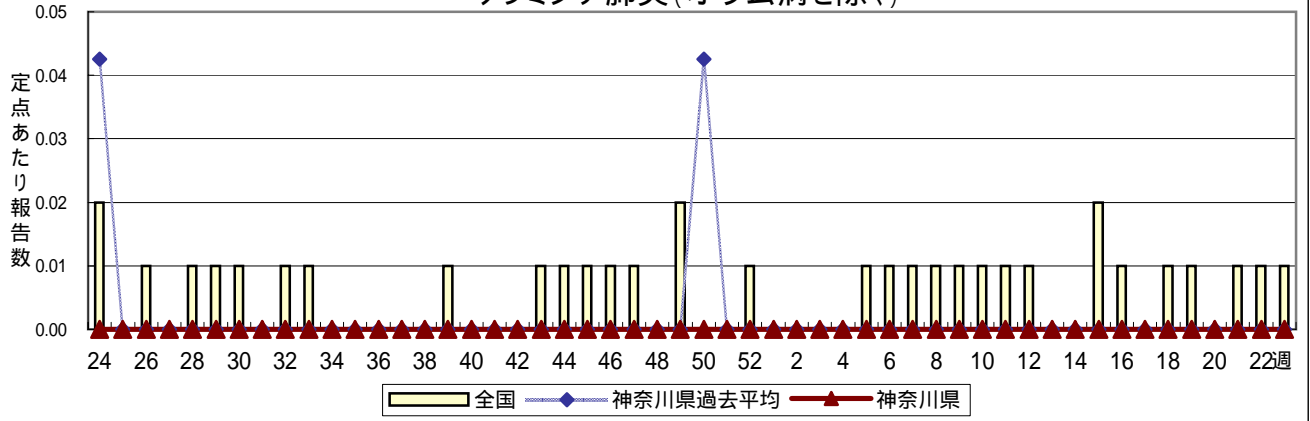
無菌性髄膜炎



マイコプラズマ肺炎



クラミジア肺炎 (オウム病を除く)



成人麻しん(はしか(18歳以上))

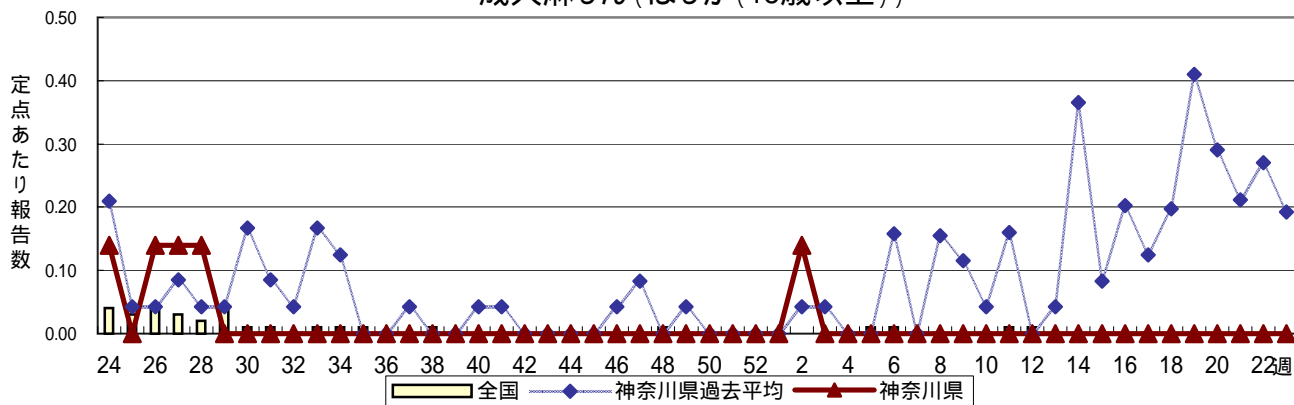


表1 罹患数・定点当り罹患数 疾病、政令市・保健所別 (その1)

集計対象:平成16年23週 (5月31日~6月6日)

神奈川県	インフルエンザ (高病原性鳥インフルエンザを 除く)		咽頭結膜熱		A群溶血性レンサ球菌 咽頭炎		感染性胃腸炎		水痘	
	罹患数	定点当り	罹患数	定点当り	罹患数	定点当り	罹患数	定点当り	罹患数	定点当り
全県域計	1	0.00	191	0.93	373	1.81	766	3.72	421	2.04
横浜市	1	0.01	53	0.63	91	1.08	215	2.56	153	1.82
川崎市	-	-	21	0.66	108	3.38	215	6.72	90	2.81
県域計 (横浜市、川崎市を除く)	-	-	117	1.31	174	1.96	336	3.78	178	2.00
横須賀市	-	-	58	5.80	28	2.80	3	0.30	20	2.00
平塚	-	-	-	-	4	0.57	4	0.57	23	3.29
鎌倉	-	-	9	1.50	4	0.67	12	2.00	5	0.83
藤沢	-	-	9	1.00	24	2.67	36	4.00	21	2.33
小田原	-	-	16	2.67	32	5.33	38	6.33	17	2.83
相模原市	-	-	2	0.15	16	1.23	105	8.08	22	1.69
三崎	-	-	-	-	1	0.50	-	-	3	1.50
厚木	-	-	12	1.09	21	1.91	33	3.00	11	1.00
足柄上	-	-	-	-	1	0.33	1	0.33	-	-
津久井	-	-	-	-	6	2.00	-	-	16	5.33
秦野	-	-	5	0.83	16	2.67	45	7.50	12	2.00
大和	-	-	-	-	15	2.14	35	5.00	21	3.00
茅ヶ崎	-	-	6	1.00	6	1.00	24	4.00	7	1.17

神奈川県	手足口病		伝染性紅斑		突発性発しん		百日咳		風しん	
	罹患数	定点当り	罹患数	定点当り	罹患数	定点当り	罹患数	定点当り	罹患数	定点当り
全県域計	33	0.16	185	0.90	196	0.95	1	0.00	10	0.05
横浜市	8	0.10	75	0.89	72	0.86	-	-	5	0.06
川崎市	9	0.28	53	1.66	37	1.16	-	-	-	-
県域計 (横浜市、川崎市を除く)	16	0.18	57	0.64	87	0.98	1	0.01	5	0.06
横須賀市	8	0.80	-	-	6	0.60	-	-	-	-
平塚	-	-	3	0.43	3	0.43	-	-	-	-
鎌倉	-	-	5	0.83	11	1.83	1	0.17	-	-
藤沢	-	-	11	1.22	9	1.00	-	-	-	-
小田原	2	0.33	3	0.50	7	1.17	-	-	4	0.67
相模原市	4	0.31	13	1.00	14	1.08	-	-	1	0.08
三崎	-	-	-	-	-	-	-	-	-	-
厚木	1	0.09	5	0.45	14	1.27	-	-	-	-
足柄上	-	-	-	-	2	0.67	-	-	-	-
津久井	-	-	1	0.33	1	0.33	-	-	-	-
秦野	1	0.17	5	0.83	11	1.83	-	-	-	-
大和	-	-	10	1.43	4	0.57	-	-	-	-
茅ヶ崎	-	-	1	0.17	5	0.83	-	-	-	-

神奈川県	ヘルパンギーナ		麻しん (成人麻しんを除く)		流行性耳下腺炎		急性出血性結膜炎		流行性角結膜炎	
	罹患数	定点当り	罹患数	定点当り	罹患数	定点当り	罹患数	定点当り	罹患数	定点当り
全県域計	71	0.34	-	-	174	0.84	-	-	40	0.95
横浜市	37	0.44	-	-	62	0.74	-	-	10	0.67
川崎市	8	0.25	-	-	10	0.31	-	-	9	1.29
県域計 (横浜市、川崎市を除く)	26	0.29	-	-	102	1.15	-	-	21	1.05
横須賀市	2	0.20	-	-	7	0.70	-	-	-	-
平塚	1	0.14	-	-	7	1.00	-	-	3	1.50
鎌倉	2	0.33	-	-	2	0.33	-	-	1	1.00
藤沢	8	0.89	-	-	4	0.44	-	-	4	2.00
小田原	2	0.33	-	-	14	2.33	-	-	1	1.00
相模原市	4	0.31	-	-	27	2.08	-	-	3	0.75
三崎	-	-	-	-	1	0.50	-	-	-	-
厚木	3	0.27	-	-	11	1.00	-	-	3	1.00
足柄上	1	0.33	-	-	-	-	-	-	-	-
津久井	-	-	-	-	2	0.67	-	-	-	-
秦野	1	0.17	-	-	15	2.50	-	-	5	5.00
大和	-	-	-	-	8	1.14	-	-	1	0.50
茅ヶ崎	2	0.33	-	-	4	0.67	-	-	-	-

表1 罹患数・定点当り罹患数 疾病、政令市・保健所別 (その2)

集計対象:平成16年23週 (5月31日~6月6日)

神奈川県	RSウイルス感染症		細菌性髄膜炎		無菌性髄膜炎		マイコプラズマ肺炎		クラミジア肺炎 (オウム病を除く)	
	罹患数	定点当り	罹患数	定点当り	罹患数	定点当り	罹患数	定点当り	罹患数	定点当り
全県域計	6	0.03	-	-	2	0.18	1	0.09	-	-
横浜市	-	-	-	-	-	-	-	-	-	-
川崎市	-	-	-	-	1	0.50	1	0.50	-	-
県域計 (横浜市、川崎市を除く)	6	0.07	-	-	1	0	-	-	-	-
横須賀市	1	0.10	-	-	-	-	-	-	-	-
平塚	-	-	-	-	-	-	-	-	-	-
鎌倉	-	-	-	-	-	-	-	-	-	-
藤沢	-	-	-	-	-	-	-	-	-	-
小田原	-	-	-	-	-	-	-	-	-	-
相模原市	5	0.38	-	-	1	1	-	-	-	-
三崎	-	-	-	-	-	-	-	-	-	-
厚木	-	-	-	-	-	-	-	-	-	-
足柄上	-	-	-	-	-	-	-	-	-	-
津久井	-	-	-	-	-	-	-	-	-	-
秦野	-	-	-	-	-	-	-	-	-	-
大和	-	-	-	-	-	-	-	-	-	-
茅ヶ崎	-	-	-	-	-	-	-	-	-	-

神奈川県	成人麻しん	
	罹患数	定点当り
全県域計	-	-
横浜市	-	-
川崎市	-	-
県域計 (横浜市、川崎市を除く)	-	-
横須賀市	-	-
平塚	-	-
鎌倉	-	-
藤沢	-	-
小田原	-	-
相模原市	-	-
三崎	-	-
厚木	-	-
足柄上	-	-
津久井	-	-
秦野	-	-
大和	-	-
茅ヶ崎	-	-

表2 罹患率・定点当り罹患率、年齢・疾病別(横浜市、川崎市を除く) (その2)

集計対象:平成16年23週(5月31日~6月6日)

神奈川県男女合計		項目	9	10-14	15-19	20-29	30-39	40-49	50-59	60-69	70-79	80歳以上
インフルエンザ (高病原性鳥インフル エザを除く)	全国	罹患率	5	24	3	6	4	4	4	4	3	2
		定点当り	0.00	0.01	0.00	0.00	0.00	0.00	0.00	0.00	0.00	0.00
	県域	罹患率	-	-	-	-	-	-	-	-	-	-
		定点当り	-	-	-	-	-	-	-	-	-	-

神奈川県男女合計		項目	9	10-14	15-19	20歳以上
咽頭結膜熱	全国	罹患率	28	33	4	33
		定点当り	0.01	0.01	0.00	0.01
	県域	罹患率	1	2	-	1
		定点当り	0.01	0.02	-	0.01
A群溶血性レンサ 球菌咽頭炎	全国	罹患率	286	494	31	279
		定点当り	0.09	0.16	0.01	0.09
	県域	罹患率	8	10	-	6
		定点当り	0.09	0.11	-	0.07
感染性胃腸炎	全国	罹患率	522	1,201	257	1,017
		定点当り	0.17	0.39	0.08	0.33
	県域	罹患率	7	20	2	25
		定点当り	0.08	0.22	0.02	0.28
水痘	全国	罹患率	52	85	7	39
		定点当り	0.02	0.03	0.00	0.01
	県域	罹患率	2	5	1	1
		定点当り	0.02	0.06	0.01	0.01
手足口病	全国	罹患率	8	12	-	4
		定点当り	0.00	0.00	-	0.00
	県域	罹患率	-	1	-	-
		定点当り	-	0.01	-	-
伝染性紅斑	全国	罹患率	74	97	3	37
		定点当り	0.02	0.03	0.00	0.01
	県域	罹患率	2	4	-	-
		定点当り	0.02	0.04	-	-
突発性発しん	全国	罹患率	-	2	-	-
		定点当り	-	0.00	-	-
	県域	罹患率	-	-	-	-
		定点当り	-	-	-	-
百日咳	全国	罹患率	-	2	1	8
		定点当り	-	0.00	0.00	0.00
	県域	罹患率	-	-	-	-
		定点当り	-	-	-	-
風しん	全国	罹患率	13	25	5	19
		定点当り	0.00	0.01	0.00	0.01
	県域	罹患率	-	-	-	3
		定点当り	-	-	-	0.03
ヘルパンギーナ	全国	罹患率	17	24	3	15
		定点当り	0.01	0.01	0.00	0.00
	県域	罹患率	-	-	-	1
		定点当り	-	-	-	0.01
麻しん (成人麻しんを除く)	全国	罹患率	2	5	1	2
		定点当り	0.00	0.00	0.00	0.00
	県域	罹患率	-	-	-	-
		定点当り	-	-	-	-
流行性耳下腺炎	全国	罹患率	106	146	18	33
		定点当り	0.03	0.05	0.01	0.01
	県域	罹患率	3	6	1	-
		定点当り	0.03	0.07	0.01	-
RSウイルス感染症	県域	罹患率	-	-	-	-
	定点当り	-	-	-	-	

神奈川県男女合計		項目	9	10-14	15-19	20-29	30-39	40-49	50-59	60-69	70歳以上
急性出血性結膜炎	全国	罹患率	-	-	-	3	3	1	3	1	1
		定点当り	-	-	-	0.00	0.00	0.00	0.00	0.00	0.00
	県域	罹患率	-	-	-	-	-	-	-	-	-
		定点当り	-	-	-	-	-	-	-	-	-
流行性角結膜炎	全国	罹患率	13	32	24	83	132	64	55	41	39
		定点当り	0.02	0.05	0.04	0.13	0.21	0.10	0.09	0.06	0.06
	県域	罹患率	2	-	-	2	8	5	-	1	1
		定点当り	0.10	-	-	0.10	0.40	0.25	-	0.05	0.05

神奈川県男女合計		項目	45-49	50-54	55-59	60-64	65-69	70歳以上
細菌性髄膜炎	全国	罹患率	-	1	-	-	-	1
		定点当り	-	0.00	-	-	-	0.00
	県域	罹患率	-	-	-	-	-	-
		定点当り	-	-	-	-	-	-
無菌性髄膜炎	全国	罹患率	-	1	-	-	-	1
		定点当り	-	0.00	-	-	-	0.00
	県域	罹患率	-	-	-	-	-	-
		定点当り	-	-	-	-	-	-
マイコプラズマ肺 炎	全国	罹患率	2	1	-	-	-	2
		定点当り	0.00	0.00	-	-	-	0.00
	県域	罹患率	-	-	-	-	-	-
		定点当り	-	-	-	-	-	-
クラミジア肺炎 (オウム病を除く)	全国	罹患率	-	-	2	2	-	2
		定点当り	-	-	0.00	0.00	-	0.00
	県域	罹患率	-	-	-	-	-	-
		定点当り	-	-	-	-	-	-
成人麻しん	全国	罹患率	-	-	-	-	-	-
		定点当り	-	-	-	-	-	-
	県域	罹患率	-	-	-	-	-	-
		定点当り	-	-	-	-	-	-

表3 罹患数・定点当り罹患数、週・疾病別(横浜市、川崎市を除く)

集計対象:平成16年23週 (5月31日~6月6日)

神奈川県域男女合計	項目	5週前	4週前	3週前	2週前	1週前	今週
インフルエンザ (高病原性鳥インフルエンザを除く)	罹患数	-	-	-	-	-	-
	定点当り	-	-	-	-	-	-
咽頭結膜熱	罹患数	74	39	70	81	88	117
	定点当り	0.83	0.44	0.79	0.91	0.99	1.31
A群溶血性レンサ球菌咽頭炎	罹患数	229	71	187	151	213	174
	定点当り	2.57	0.80	2.10	1.70	2.39	1.96
感染性胃腸炎	罹患数	449	271	367	366	346	336
	定点当り	5.04	3.04	4.12	4.11	3.89	3.78
水痘	罹患数	186	166	204	191	187	178
	定点当り	2.09	1.87	2.29	2.15	2.10	2.00
手足口病	罹患数	5	-	7	7	13	16
	定点当り	0.06	-	0.08	0.08	0.15	0.18
伝染性紅斑	罹患数	27	38	69	83	71	57
	定点当り	0.30	0.43	0.78	0.93	0.80	0.64
突発性発しん	罹患数	60	41	67	99	76	87
	定点当り	0.67	0.46	0.75	1.11	0.85	0.98
百日咳	罹患数	-	-	-	2	1	1
	定点当り	-	-	-	0.02	0.01	0.01
風しん	罹患数	12	4	17	10	12	5
	定点当り	0.13	0.04	0.19	0.11	0.13	0.06
ヘルパンギーナ	罹患数	5	2	5	20	23	26
	定点当り	0.06	0.02	0.06	0.22	0.26	0.29
麻しん (成人麻しんを除く)	罹患数	-	-	-	-	-	-
	定点当り	-	-	-	-	-	-
流行性耳下腺炎	罹患数	11	24	23	30	15	26
	定点当り	0.55	1.20	1.15	1.50	0.75	1.30
急性出血性結膜炎	罹患数	-	1	1	-	-	-
	定点当り	-	0.05	0.05	-	-	-
流行性角結膜炎	罹患数	24	23	30	15	26	21
	定点当り	1.20	1.15	1.50	0.75	1.30	1.05
RSウイルス感染症	罹患数	8	1	1	5	5	6
	定点当り	0.09	0.01	0.01	0.06	0.06	0.07
細菌性髄膜炎	罹患数	-	-	-	-	-	-
	定点当り	-	-	-	-	-	-
無菌性髄膜炎	罹患数	-	-	-	-	-	1
	定点当り	-	-	-	-	-	0.14
マイコプラズマ肺炎	罹患数	-	-	-	-	-	-
	定点当り	-	-	-	-	-	-
クラミジア肺炎 (オウム病を除く)	罹患数	-	-	-	-	-	-
	定点当り	-	-	-	-	-	-
成人麻しん	罹患数	-	-	-	-	-	-
	定点当り	-	-	-	-	-	-