



平成16年 5月10日

神奈川県感染症発生情報（週報）

<http://www.eiken.pref.kanagawa.jp/>

平成16年・18週(4月26日～ 5月2日)

全数把握対象疾患(横浜市、川崎市域は除く)

- 1 類感染症...報告なし。
- 2 類感染症...パラチフスAの報告が秦野保健所管内から1例(50歳代・男性)あった。
- 3 類感染症...腸管出血性大腸菌感染症の報告が相模原市保健所管内から1例(20歳代・女性)あった。
- 4 類感染症...報告なし。
- 5 類感染症...ウイルス性肝炎(E型肝炎及びA型肝炎を除く)の報告が秦野保健所管内と相模原市保健所管内から各1例あった。
劇症型溶血性レンサ球菌感染症の報告が秦野保健所管内から1例あった。
後天性免疫不全症候群の報告が厚木保健所管内から3例あった。

定点把握対象疾患(横浜市、川崎市域は除く)

- 5 類感染症...咽頭結膜熱が増加している。横須賀保健所管内(定点あたり2.7)、藤沢(0.34)、小田原(1.84)、厚木(1.28)、秦野(1.0)、茅ヶ崎(1.17)で流行が続いており、今後夏に向かいさらに増加する懸念がある。
A群溶血性レンサ球菌咽頭炎は小田原保健所管内で流行が続いている(定点あたり12.5)。
風疹は県域では定点あたり0.13と増加傾向が続いている。引き続き今後の動向に注意が必要。

神奈川県感染症情報センター

(神奈川県衛生研究所 企画情報部 衛生情報課)

T E L : 0467 - 83 - 4400

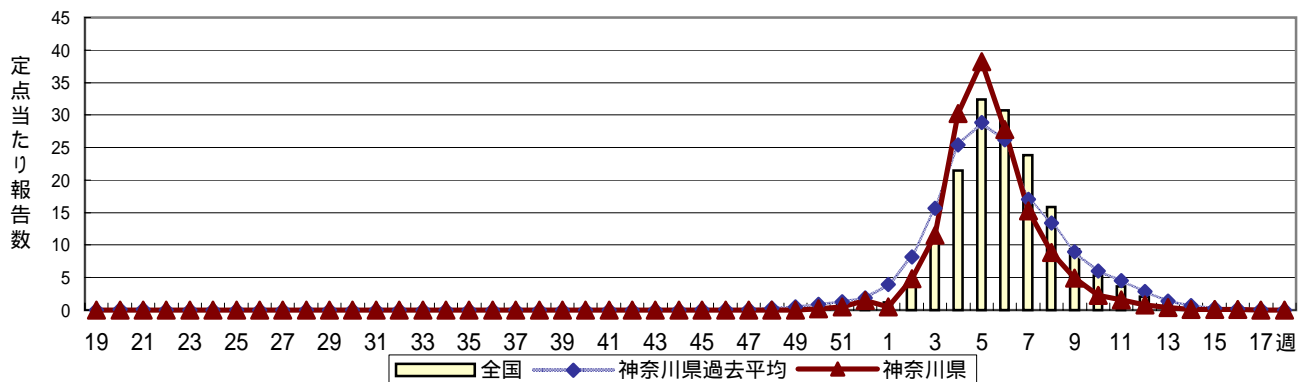
F A X : 0467 - 89 - 5211

E-MAIL : eiken.1540.eiseijyouhou@pref.kanagawa.jp

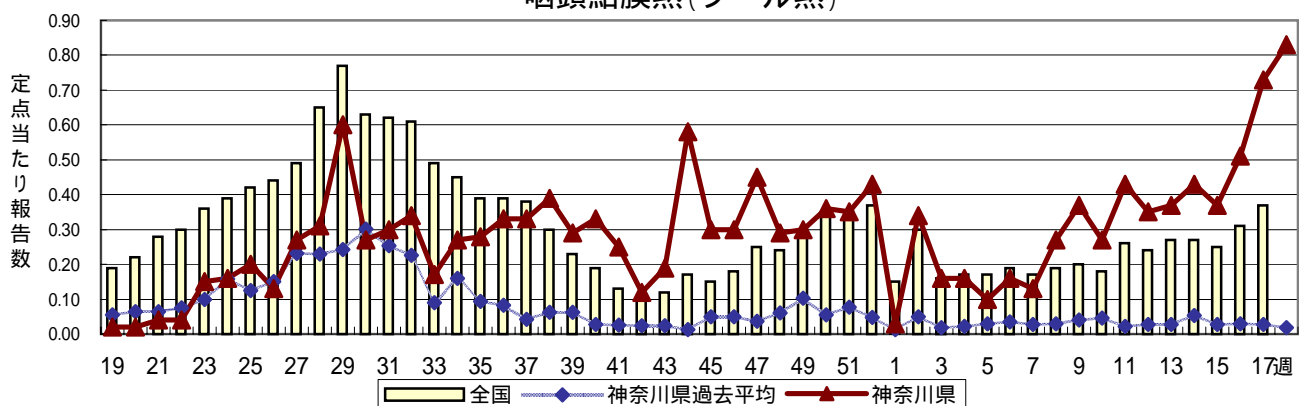
感染症発生動向調査 定点当たり報告数 時系列グラフ(週報対象疾患)

疾患名の明朝体括弧書きは、一般的に使われている名称であり、正式名称ではありません
 神奈川県は、横浜市、川崎市を除く神奈川県内のデータです

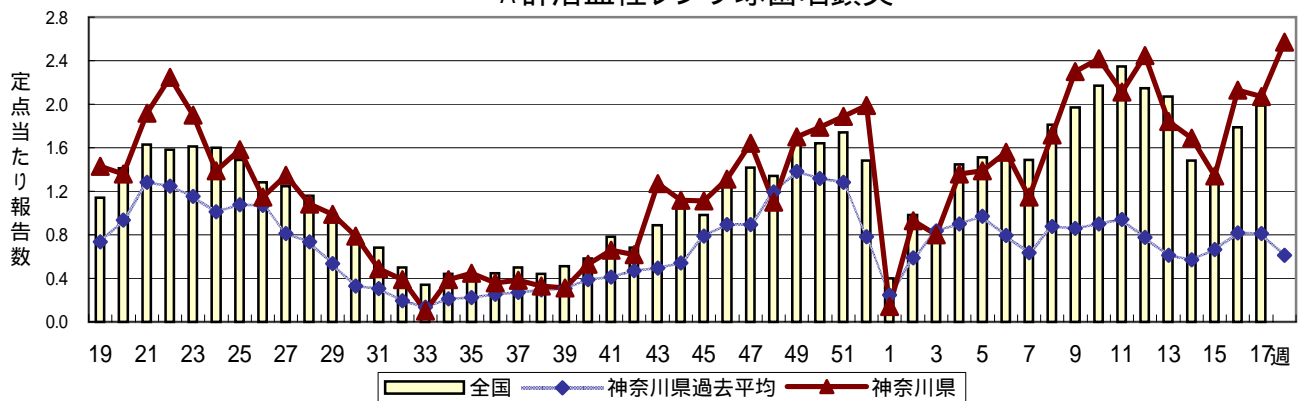
インフルエンザ(高病原性鳥インフルエンザを除く)



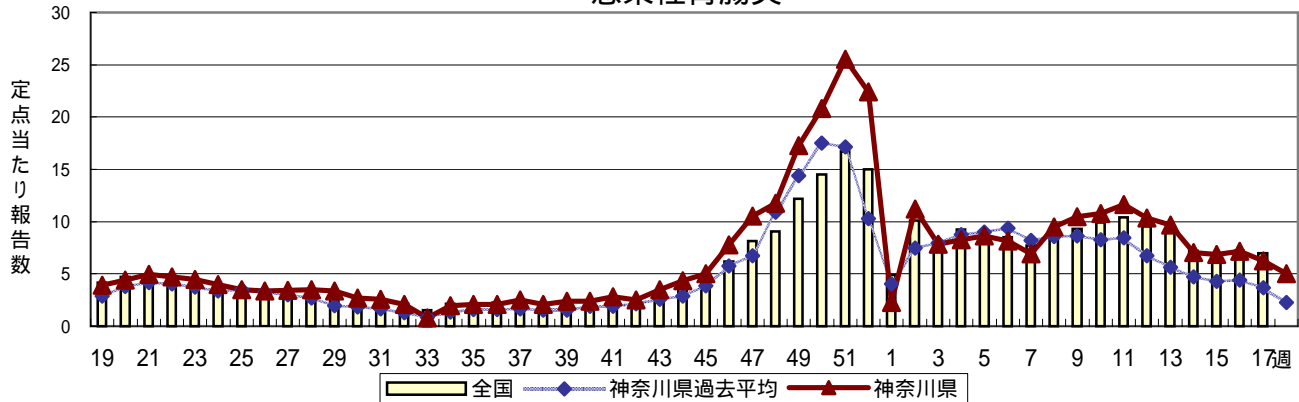
咽頭結膜熱(プール熱)



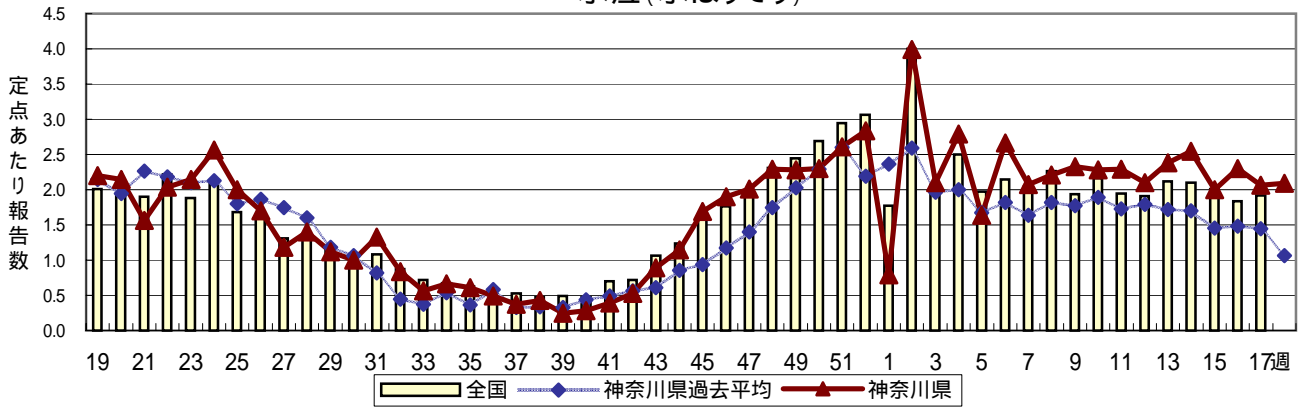
A群溶血性レンサ球菌咽頭炎



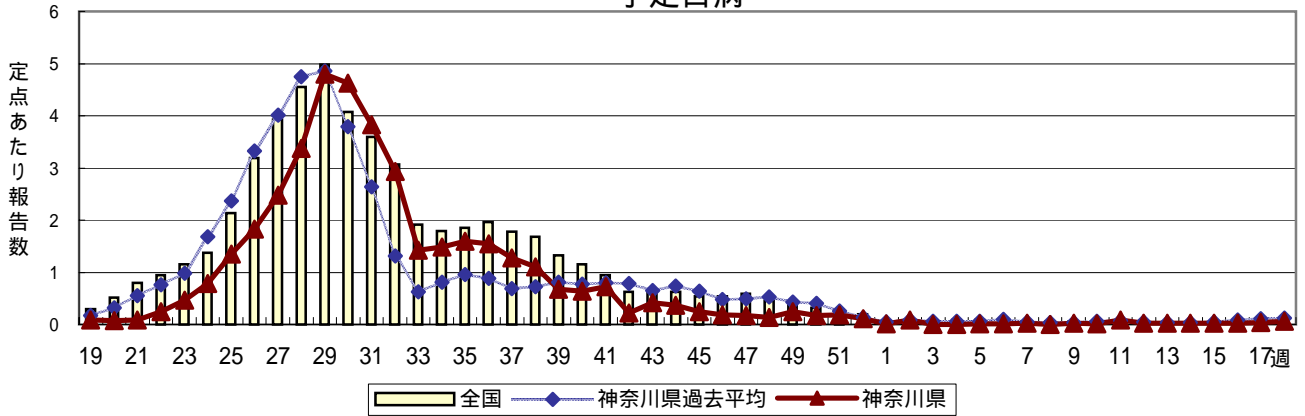
感染性胃腸炎



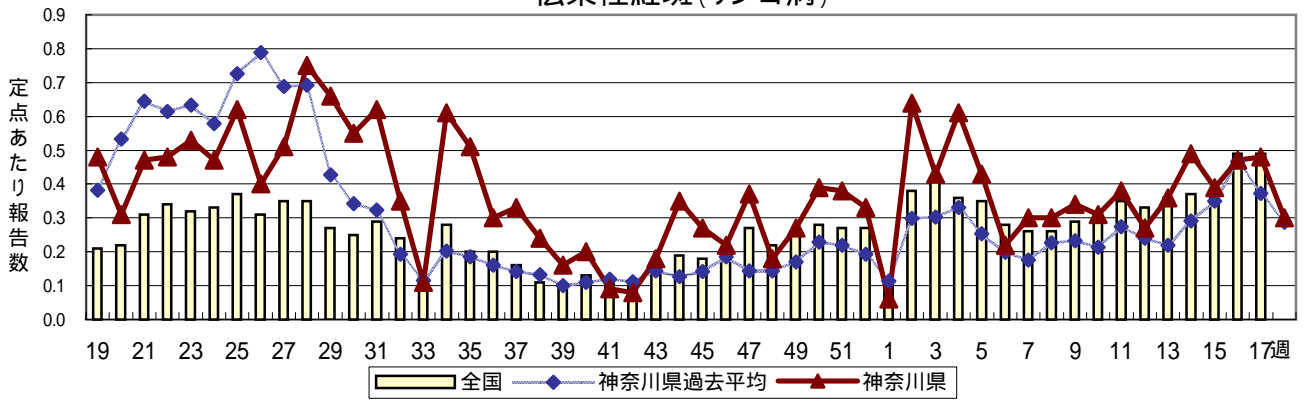
水痘(水ぼうそう)



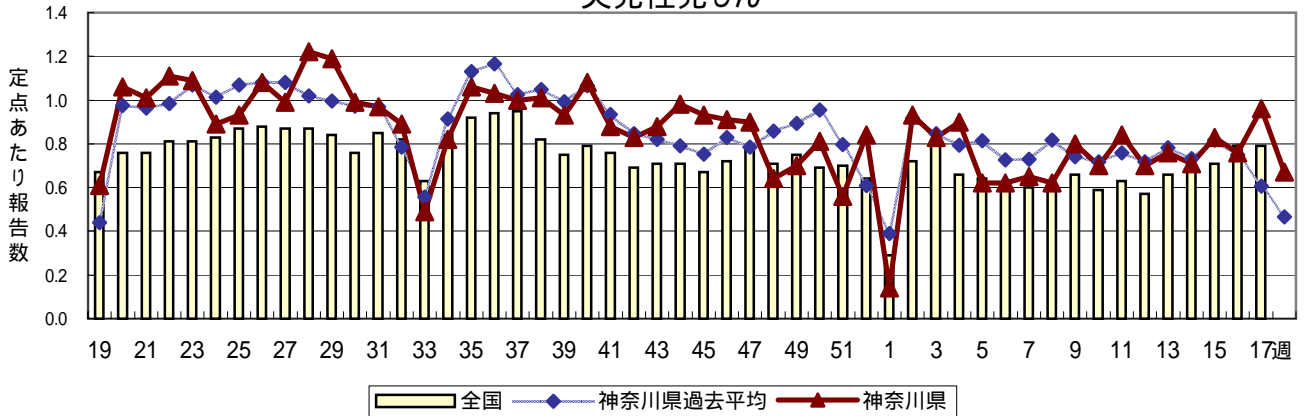
手足口病

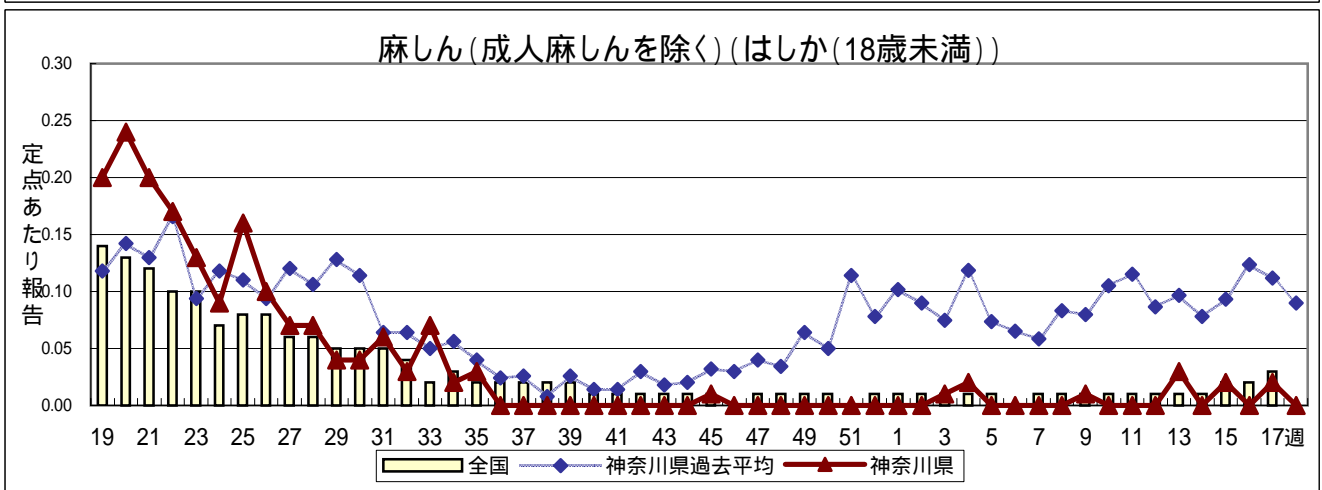
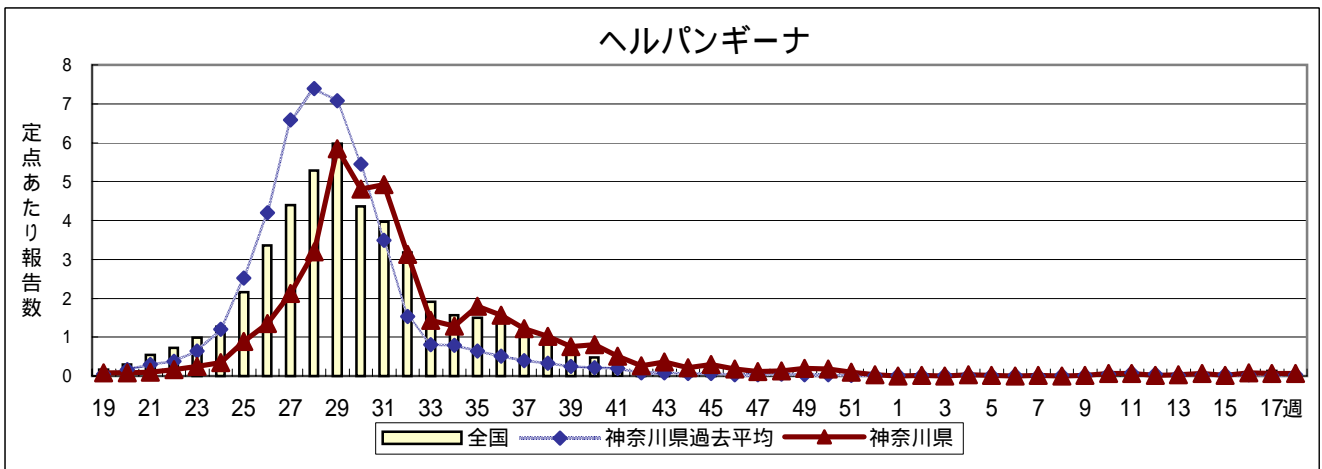
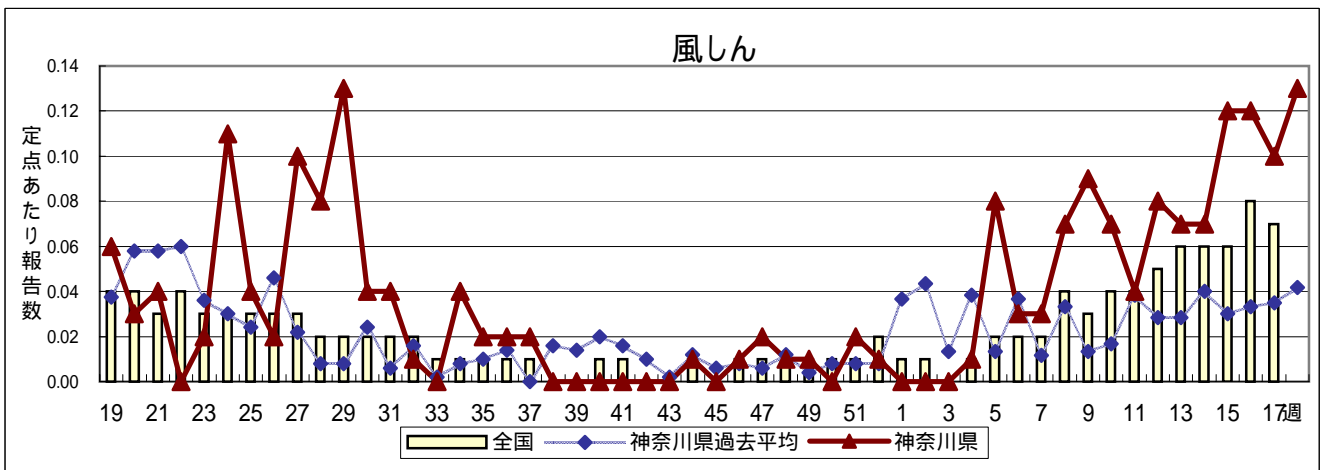
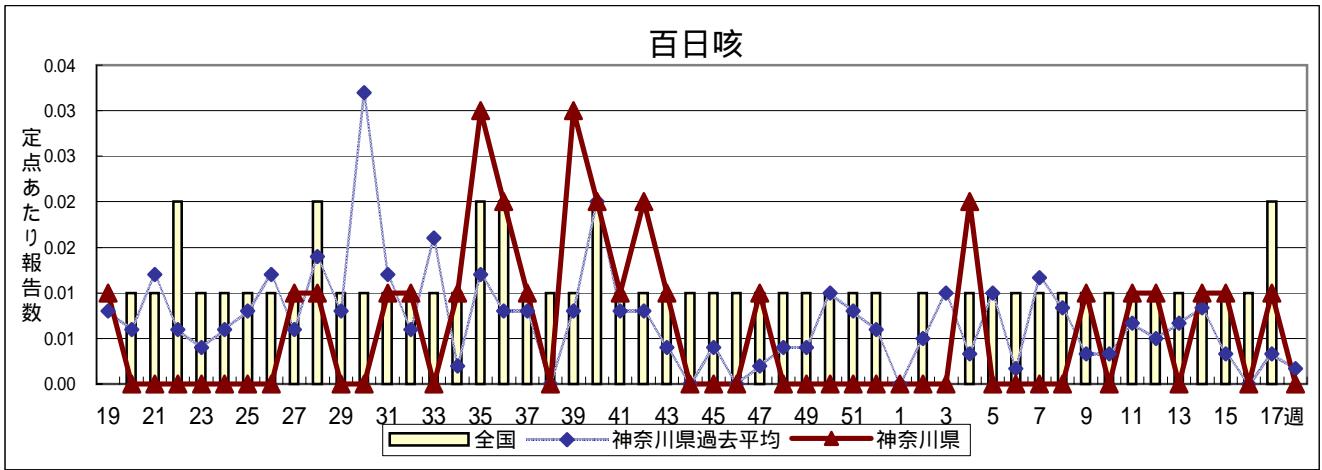


伝染性紅斑(リンゴ病)

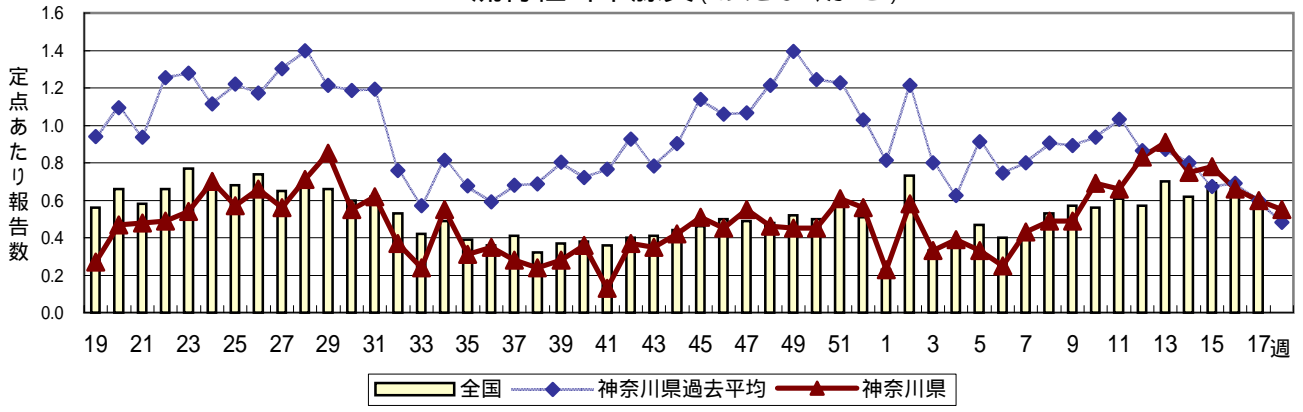


突発性発しん

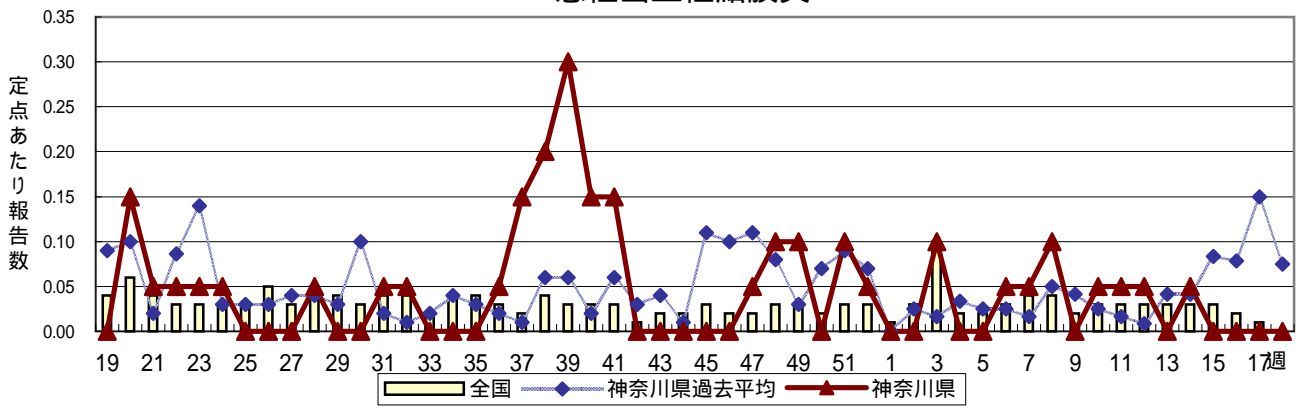




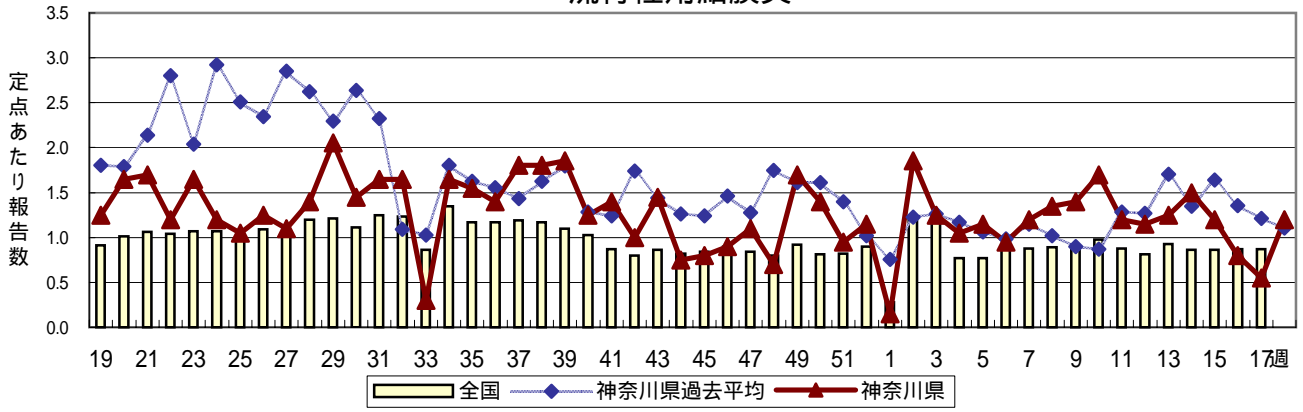
流行性耳下腺炎(おたふくかぜ)



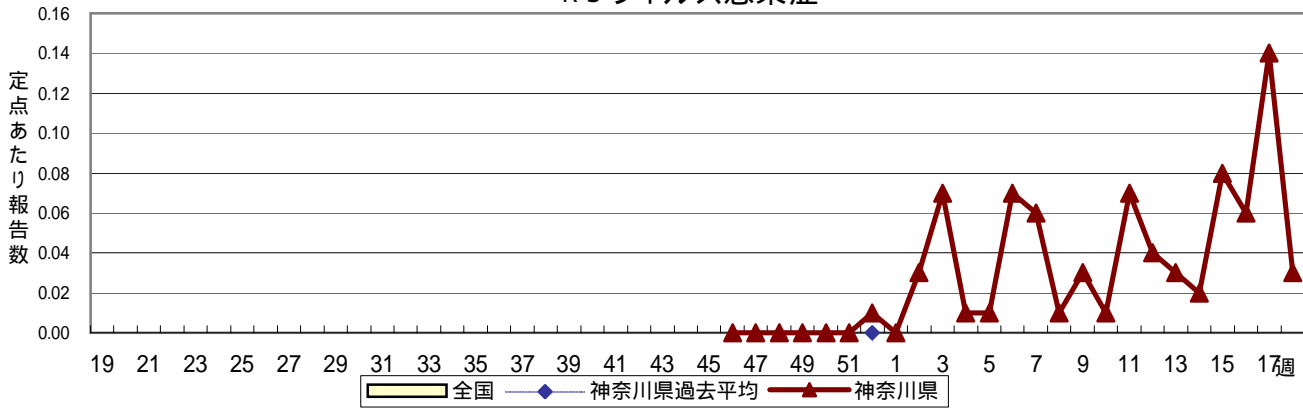
急性出血性結膜炎



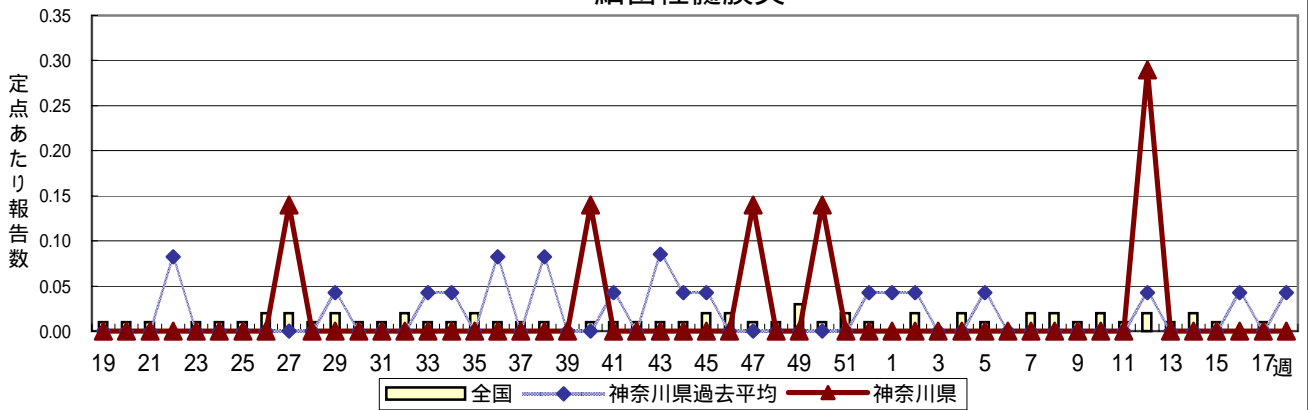
流行性角結膜炎



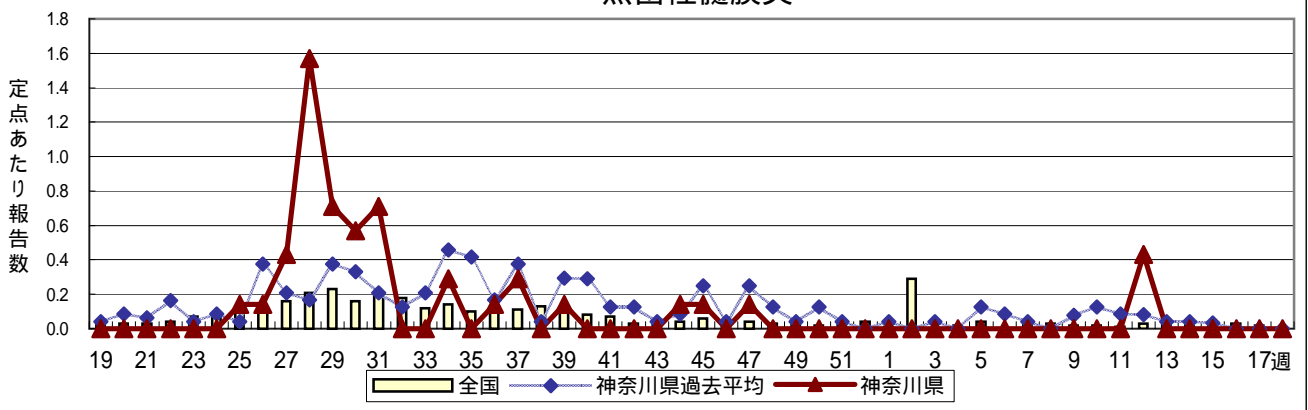
RSウイルス感染症



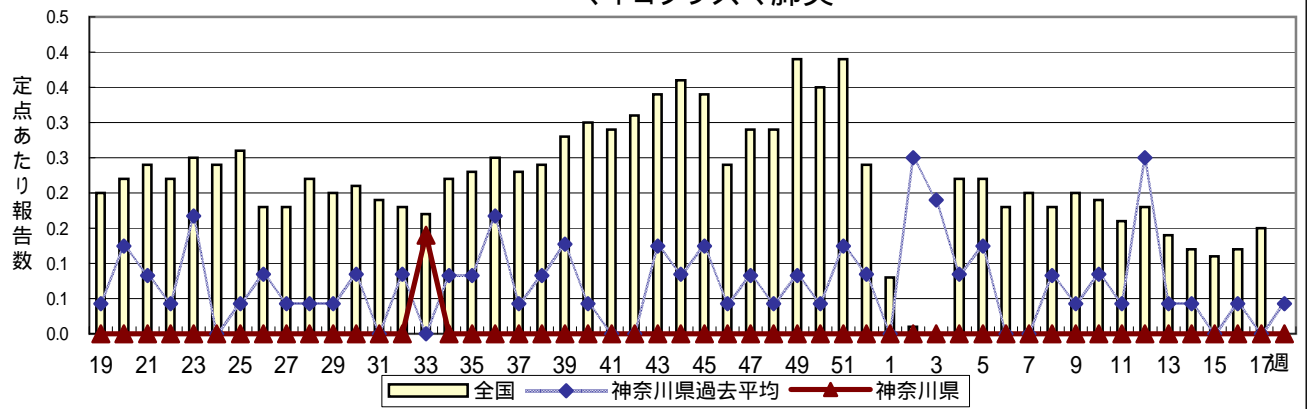
細菌性髄膜炎



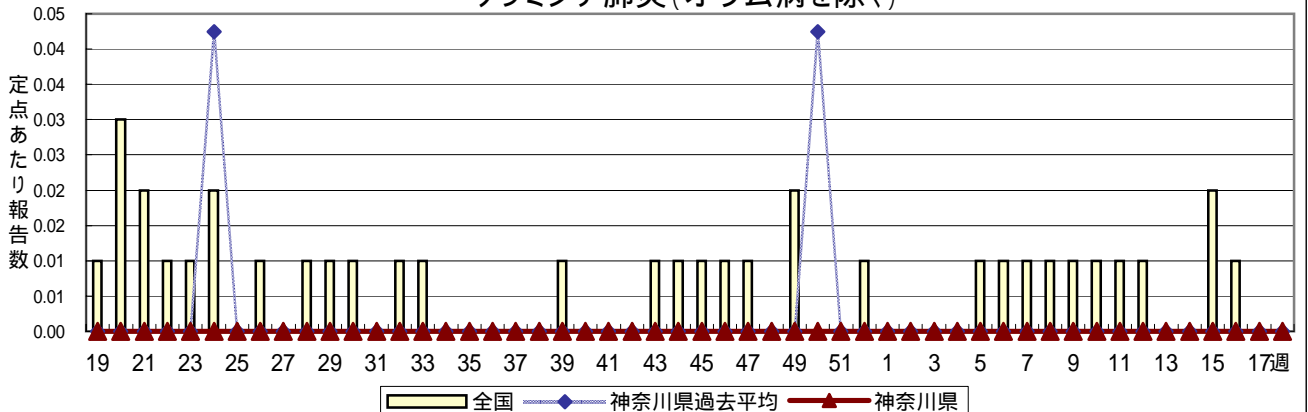
無菌性髄膜炎



マイコプラズマ肺炎



クラミジア肺炎(オウム病を除く)



成人麻しん(はしか(18歳以上))

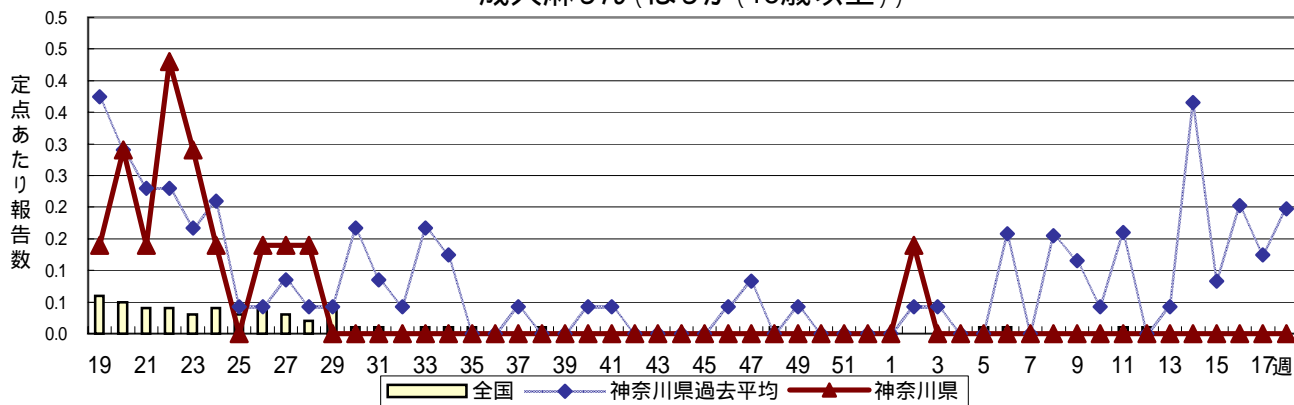


表1 罹患数・定点当り罹患数 疾病、政令市・保健所別 (その1)

集計対象:平成16年18週 (4月26日~5月2日)

神奈川県	インフルエンザ (高病原性鳥インフルエンザを 除く)		咽頭結膜熱		A群溶血性レンサ球菌 咽頭炎		感染性胃腸炎		水痘	
	罹患数	定点当り	罹患数	定点当り	罹患数	定点当り	罹患数	定点当り	罹患数	定点当り
全県域計	4	0.01	119	0.58	453	2.20	1,013	4.92	375	1.82
横浜市	3	0.02	16	0.19	106	1.26	317	3.77	96	1.14
川崎市	1	0.02	29	0.88	118	3.58	247	7.48	93	2.82
県域計 (横浜市、川崎市を除く)	-	-	74	0.83	229	2.57	449	5.04	186	2.09
横須賀市	-	-	27	2.70	18	1.80	29	2.90	20	2.00
平塚	-	-	-	-	7	1.00	8	1.14	22	3.14
鎌倉	-	-	-	-	2	0.33	24	4.00	15	2.50
藤沢	-	-	3	0.33	21	2.33	38	4.22	17	1.89
小田原	-	-	11	1.83	75	12.50	44	7.33	24	4.00
相模原市	-	-	2	0.15	33	2.54	119	9.15	12	0.92
三崎	-	-	-	-	4	2.00	4	2.00	1	0.50
厚木	-	-	14	1.27	24	2.18	38	3.45	21	1.91
足柄上	-	-	-	-	2	0.67	7	2.33	1	0.33
津久井	-	-	-	-	6	2.00	2	0.67	3	1.00
秦野	-	-	6	1.00	15	2.50	67	11.17	18	3.00
大和	-	-	4	0.57	18	2.57	51	7.29	25	3.57
茅ヶ崎	-	-	7	1.17	4	0.67	18	3.00	7	1.17

神奈川県	手足口病		伝染性紅斑		突発性発しん		百日咳		風しん	
	罹患数	定点当り	罹患数	定点当り	罹患数	定点当り	罹患数	定点当り	罹患数	定点当り
全県域計	8	0.04	122	0.59	132	0.64	-	-	17	0.08
横浜市	3	0.04	51	0.61	37	0.44	-	-	4	0.05
川崎市	-	-	44	1.33	35	1.06	-	-	1	0.03
県域計 (横浜市、川崎市を除く)	5	0.06	27	0.30	60	0.67	-	-	12	0.13
横須賀市	-	-	-	-	10	1.00	-	-	-	-
平塚	-	-	-	-	3	0.43	-	-	-	-
鎌倉	1	0.17	1	0.17	4	0.67	-	-	1	0.17
藤沢	-	-	4	0.44	15	1.67	-	-	-	-
小田原	-	-	2	0.33	6	1.00	-	-	1	0.17
相模原市	3	0.23	7	0.54	6	0.46	-	-	7	0.54
三崎	-	-	-	-	-	-	-	-	-	-
厚木	-	-	3	0.27	7	0.64	-	-	-	-
足柄上	-	-	1	0.33	-	-	-	-	-	-
津久井	-	-	-	-	-	-	-	-	-	-
秦野	-	-	4	0.67	4	0.67	-	-	1	0.17
大和	-	-	4	0.57	4	0.57	-	-	2	0.29
茅ヶ崎	1	0.17	1	0.17	1	0.17	-	-	-	-

神奈川県	ヘルパンギーナ		麻しん (成人麻しんを除く)		流行性耳下腺炎		急性出血性結膜炎		流行性角結膜炎	
	罹患数	定点当り	罹患数	定点当り	罹患数	定点当り	罹患数	定点当り	罹患数	定点当り
全県域計	11	0.05	-	-	97	0.47	1	0.02	31	0.74
横浜市	3	0.04	-	-	44	0.52	-	-	1	0.07
川崎市	3	0.09	-	-	4	0.12	-	-	6	0.86
県域計 (横浜市、川崎市を除く)	5	0.06	-	-	49	0.55	1	0.05	24	1.20
横須賀市	1	0.10	-	-	2	0.20	-	-	10	3.33
平塚	1	0.14	-	-	1	0.14	-	-	-	-
鎌倉	-	-	-	-	-	-	-	-	1	1.00
藤沢	-	-	-	-	1	0.11	-	-	-	-
小田原	-	-	-	-	11	1.83	-	-	-	-
相模原市	1	0.08	-	-	13	1.00	-	-	2	0.50
三崎	-	-	-	-	-	-	-	-	-	-
厚木	1	0.09	-	-	8	0.73	-	-	8	2.67
足柄上	-	-	-	-	2	0.67	-	-	-	-
津久井	-	-	-	-	-	-	-	-	-	-
秦野	-	-	-	-	5	0.83	-	-	3	3.00
大和	1	0.14	-	-	3	0.43	1	0.50	-	-
茅ヶ崎	-	-	-	-	3	0.50	-	-	-	-

表1 罹患数・定点当り罹患数 疾病、政令市・保健所別 (その2)

集計対象:平成16年18週 (4月26日~5月2日)

神奈川県	RSウイルス感染症		細菌性髄膜炎		無菌性髄膜炎		マイコプラズマ肺炎		クラミジア肺炎 (オウム病を除く)	
	罹患数	定点当り	罹患数	定点当り	罹患数	定点当り	罹患数	定点当り	罹患数	定点当り
全県域計	8	0.04	-	-	-	-	-	-	-	-
横浜市	-	-	-	-	-	-	-	-	-	-
川崎市	-	-	-	-	-	-	-	-	-	-
県域計 (横浜市、川崎市を除く)	8	0.09	-	-	-	-	-	-	-	-
横須賀市	4	0.40	-	-	-	-	-	-	-	-
平塚	-	-	-	-	-	-	-	-	-	-
鎌倉	-	-	-	-	-	-	-	-	-	-
藤沢	-	-	-	-	-	-	-	-	-	-
小田原	-	-	-	-	-	-	-	-	-	-
相模原市	3	0.23	-	-	-	-	-	-	-	-
三崎	-	-	-	-	-	-	-	-	-	-
厚木	-	-	-	-	-	-	-	-	-	-
足柄上	-	-	-	-	-	-	-	-	-	-
津久井	-	-	-	-	-	-	-	-	-	-
秦野	-	-	-	-	-	-	-	-	-	-
大和	1	0.14	-	-	-	-	-	-	-	-
茅ヶ崎	-	-	-	-	-	-	-	-	-	-

神奈川県	成人麻しん	
	罹患数	定点当り
全県域計	-	-
横浜市	-	-
川崎市	-	-
県域計 (横浜市、川崎市を除く)	-	-
横須賀市	-	-
平塚	-	-
鎌倉	-	-
藤沢	-	-
小田原	-	-
相模原市	-	-
三崎	-	-
厚木	-	-
足柄上	-	-
津久井	-	-
秦野	-	-
大和	-	-
茅ヶ崎	-	-

表2 罹患率・定点当り罹患率、年齢・疾病別(横浜市、川崎市を除く) (その2)

集計対象:平成16年18週(4月26日~5月2日)

神奈川県男女合計		項目	9	10-14	15-19	20-29	30-39	40-49	50-59	60-69	70-79	80歳以上
インフルエンザ (高病原性鳥インフル エザを除く)	全国	罹患率	52	93	20	73	90	45	33	20	16	12
		定点当り	0.01	0.02	0.00	0.02	0.02	0.01	0.01	0.00	0.00	0.00
	県域	罹患率	-	-	-	-	-	-	-	-	-	-
		定点当り	-	-	-	-	-	-	-	-	-	-

神奈川県男女合計		項目	9	10-14	15-19	20歳以上
咽頭結膜熱	全国	罹患率	21	34	2	15
		定点当り	0.01	0.01	0.00	0.00
	県域	罹患率	1	3	-	1
		定点当り	0.01	0.03	-	0.01
A群溶血性レンサ 球菌咽頭炎	全国	罹患率	286	434	29	374
		定点当り	0.09	0.14	0.01	0.12
	県域	罹患率	12	13	-	22
		定点当り	0.13	0.15	-	0.25
感染性胃腸炎	全国	罹患率	651	1,299	253	1,417
		定点当り	0.21	0.43	0.08	0.47
	県域	罹患率	8	30	2	40
		定点当り	0.09	0.34	0.02	0.45
水痘	全国	罹患率	43	60	9	24
		定点当り	0.01	0.02	0.00	0.01
	県域	罹患率	-	3	1	1
		定点当り	-	0.03	0.01	0.01
手足口病	全国	罹患率	4	9	-	7
		定点当り	0.00	0.00	-	0.00
	県域	罹患率	-	-	-	-
		定点当り	-	-	-	-
伝染性紅斑	全国	罹患率	90	106	5	28
		定点当り	0.03	0.03	0.00	0.01
	県域	罹患率	3	3	-	1
		定点当り	0.03	0.03	-	0.01
突発性発しん	全国	罹患率	1	2	-	1
		定点当り	0.00	0.00	-	0.00
	県域	罹患率	-	-	-	-
		定点当り	-	-	-	-
百日咳	全国	罹患率	1	3	1	6
		定点当り	0.00	0.00	0.00	0.00
	県域	罹患率	-	-	-	-
		定点当り	-	-	-	-
風しん	全国	罹患率	11	38	4	26
		定点当り	0.00	0.01	0.00	0.01
	県域	罹患率	-	4	2	1
		定点当り	-	0.04	0.02	0.01
ヘルパンギーナ	全国	罹患率	5	7	1	7
		定点当り	0.00	0.00	0.00	0.00
	県域	罹患率	-	1	-	-
		定点当り	-	0.01	-	-
麻しん (成人麻しんを除く)	全国	罹患率	4	8	2	4
		定点当り	0.00	0.00	0.00	0.00
	県域	罹患率	-	-	-	-
		定点当り	-	-	-	-
流行性耳下腺炎	全国	罹患率	59	120	10	27
		定点当り	0.02	0.04	0.00	0.01
	県域	罹患率	-	4	2	-
		定点当り	-	0.04	0.02	-
RSウイルス感染症	県域	罹患率	-	1	-	-
	定点当り	-	0.01	-	-	

神奈川県男女合計		項目	9	10-14	15-19	20-29	30-39	40-49	50-59	60-69	70歳以上
急性出血性結膜炎	全国	罹患率	-	-	-	3	-	2	-	1	1
		定点当り	-	-	-	0.00	-	0.00	-	0.00	0.00
	県域	罹患率	-	-	-	1	-	-	-	-	-
		定点当り	-	-	-	0.05	-	-	-	-	-
流行性角結膜炎	全国	罹患率	5	17	18	85	122	53	66	48	38
		定点当り	0.01	0.03	0.03	0.13	0.19	0.08	0.10	0.08	0.06
	県域	罹患率	-	1	-	3	4	3	1	2	-
		定点当り	-	0.05	-	0.15	0.20	0.15	0.05	0.10	-

神奈川県男女合計		項目	45-49	50-54	55-59	60-64	65-69	70歳以上
細菌性髄膜炎	全国	罹患率	1	1	-	1	-	-
		定点当り	0.00	0.00	-	0.00	-	-
	県域	罹患率	-	-	-	-	-	-
		定点当り	-	-	-	-	-	-
無菌性髄膜炎	全国	罹患率	1	1	-	-	-	
		定点当り	0.00	0.00	-	-	-	
	県域	罹患率	-	-	-	-	-	
		定点当り	-	-	-	-	-	
マイコプラズマ肺 炎	全国	罹患率	-	2	-	-	3	
		定点当り	-	0.00	-	-	0.01	
	県域	罹患率	-	-	-	-	-	
		定点当り	-	-	-	-	-	
クラミジア肺炎 (オウム病を除く)	全国	罹患率	-	-	-	-	3	
		定点当り	-	-	-	-	0.01	
	県域	罹患率	-	-	-	-	-	
		定点当り	-	-	-	-	-	
成人麻しん	全国	罹患率	-	-	-	-	-	
		定点当り	-	-	-	-	-	
	県域	罹患率	-	-	-	-	-	
		定点当り	-	-	-	-	-	

表3 罹患数・定点当り罹患数、週・疾病別(横浜市、川崎市を除く)

集計対象:平成16年18週 (4月26日~5月2日)

神奈川県 男女合計	項目	5週前	4週前	3週前	2週前	1週前	今週
インフルエンザ (高病原性鳥インフルエンザを除く)	罹患数	53	10	9	7	3	-
	定点当り	0.37	0.07	0.06	0.05	0.02	-
咽頭結膜熱	罹患数	33	38	33	45	65	74
	定点当り	0.37	0.43	0.37	0.51	0.73	0.83
A群溶血性レンサ球菌咽頭炎	罹患数	164	150	119	190	184	229
	定点当り	1.84	1.69	1.34	2.13	2.07	2.57
感染性胃腸炎	罹患数	860	627	611	637	556	449
	定点当り	9.66	7.04	6.87	7.16	6.25	5.04
水痘	罹患数	212	227	178	205	183	186
	定点当り	2.38	2.55	2.00	2.30	2.06	2.09
手足口病	罹患数	2	2	2	2	4	5
	定点当り	0.02	0.02	0.02	0.02	0.04	0.06
伝染性紅斑	罹患数	32	44	35	42	43	27
	定点当り	0.36	0.49	0.39	0.47	0.48	0.30
突発性発しん	罹患数	68	63	74	68	85	60
	定点当り	0.76	0.71	0.83	0.76	0.96	0.67
百日咳	罹患数	-	1	1	-	1	-
	定点当り	-	0.01	0.01	-	0.01	-
風しん	罹患数	6	6	11	11	9	12
	定点当り	0.07	0.07	0.12	0.12	0.10	0.13
ヘルパンギーナ	罹患数	4	5	1	8	6	5
	定点当り	0.04	0.06	0.01	0.09	0.07	0.06
麻しん (成人麻しんを除く)	罹患数	3	-	2	-	2	-
	定点当り	0.03	-	0.02	-	0.02	-
流行性耳下腺炎	罹患数	130	25	30	24	16	11
	定点当り	1.08	1.25	1.50	1.20	0.80	0.55
急性出血性結膜炎	罹患数	2	-	1	-	-	-
	定点当り	0.02	-	0.05	-	-	-
流行性角結膜炎	罹患数	25	30	24	16	11	24
	定点当り	1.25	1.50	1.20	0.80	0.55	1.20
RSウイルス感染症	罹患数	3	2	7	5	14	8
	定点当り	0.03	0.02	0.08	0.06	0.16	0.09
細菌性髄膜炎	罹患数	-	-	-	-	-	-
	定点当り	-	-	-	-	-	-
無菌性髄膜炎	罹患数	-	-	-	-	-	-
	定点当り	-	-	-	-	-	-
マイコプラズマ肺炎	罹患数	-	-	-	-	-	-
	定点当り	-	-	-	-	-	-
クラミジア肺炎 (オウム病を除く)	罹患数	-	-	-	-	-	-
	定点当り	-	-	-	-	-	-
成人麻しん	罹患数	-	-	-	-	-	-
	定点当り	-	-	-	-	-	-