

神奈川県感染症発生情報（週報）

<http://www.eiken.pref.kanagawa.jp/>

平成16年・16週(4月12日 ~ 4月18日)

全数把握対象疾患(横浜市、川崎市域は除く)

- 1 類感染症...報告なし。
- 2 類感染症...腸チフスの報告が茅ヶ崎保健所管内から 1 例(28歳代・女性)、細菌性赤痢の報告が相模原市保健所管内から 1 例(sonnei・43歳代・女性)あった。
- 3 類感染症...腸管出血性大腸菌感染症の報告が厚木保健所管内から 1 例(27歳代・男性)あった。
- 4 類感染症...報告なし。
- 5 類感染症...ウイルス性肝炎(E型肝炎及びA型肝炎を除く)の報告が秦野保健所管内から 1 例、梅毒の報告が小田原保健所管内から 1 例、後天性免疫不全症候群の報告が相模原市保健所管内から 1 例あった。

定点把握対象疾患(横浜市、川崎市域は除く)

- 5 類感染症...咽頭結膜熱が相変わらず多い。横須賀(定点あたり1.2)、藤沢(0.34)、小田原(2.0)、秦野(0.34)、茅ヶ崎保健所管内(0.84)で流行が続いている。
A群溶血性レンサ球菌咽頭炎は小田原保健所管内で流行が続いている(定点あたり(10.34))。
風疹は今週も県域で定点あたり0.12と先週と同程度の報告があった。今後の動向に注意が必要である。

神奈川県感染症情報センター

(神奈川県衛生研究所 企画情報部 衛生情報課)

T E L : 0467 - 83 - 4400

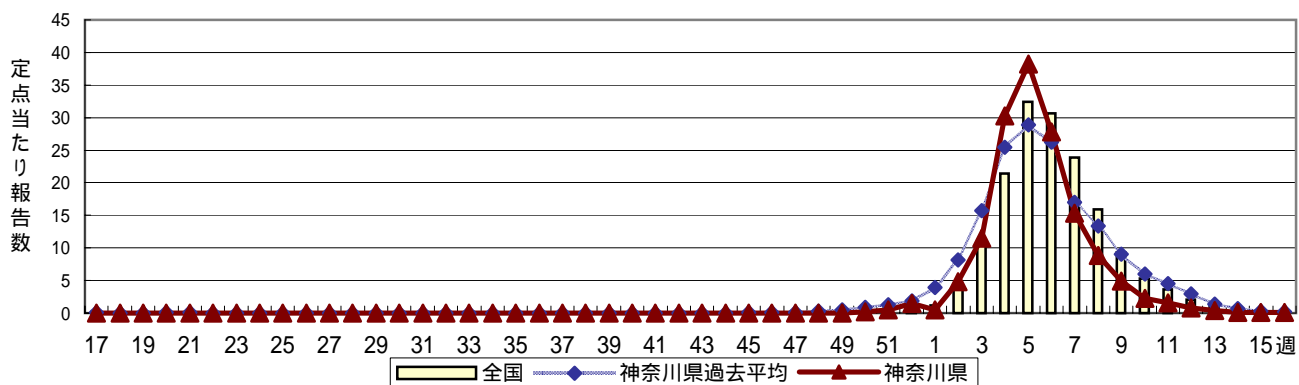
F A X : 0467 - 89 - 5211

E-MAIL : eiken.1540.eiseijyouhou@pref.kanagawa.jp

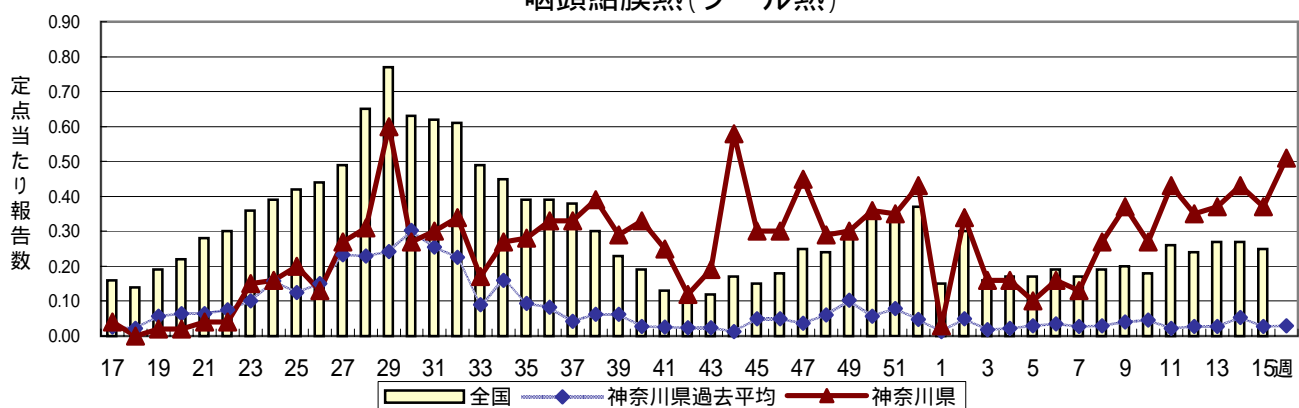
感染症発生動向調査 定点当たり報告数 時系列グラフ(週報対象疾患)

疾患名の明朝体括弧書きは、一般的に使われている名称であり、正式名称ではありません
 神奈川県は、横浜市、川崎市を除く神奈川県内のデータです

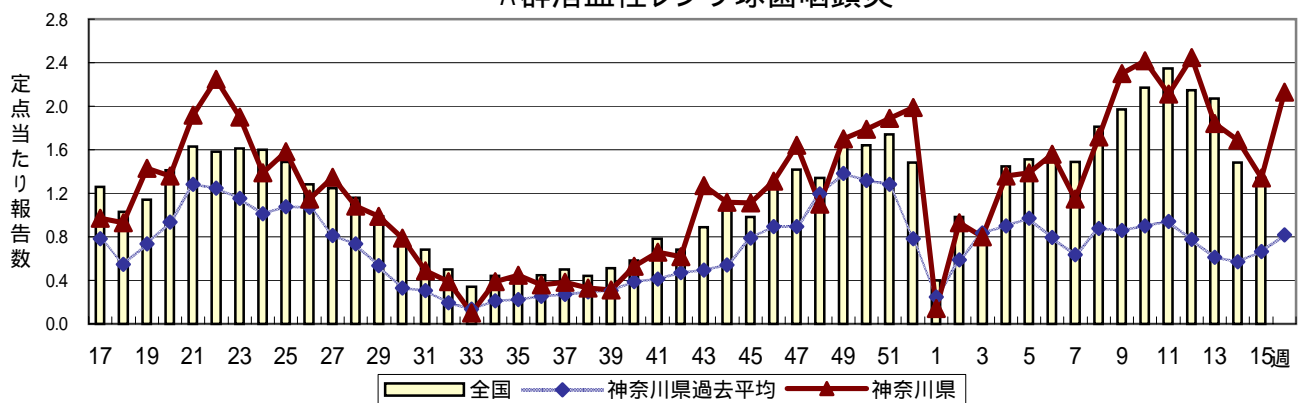
インフルエンザ(高病原性鳥インフルエンザを除く)



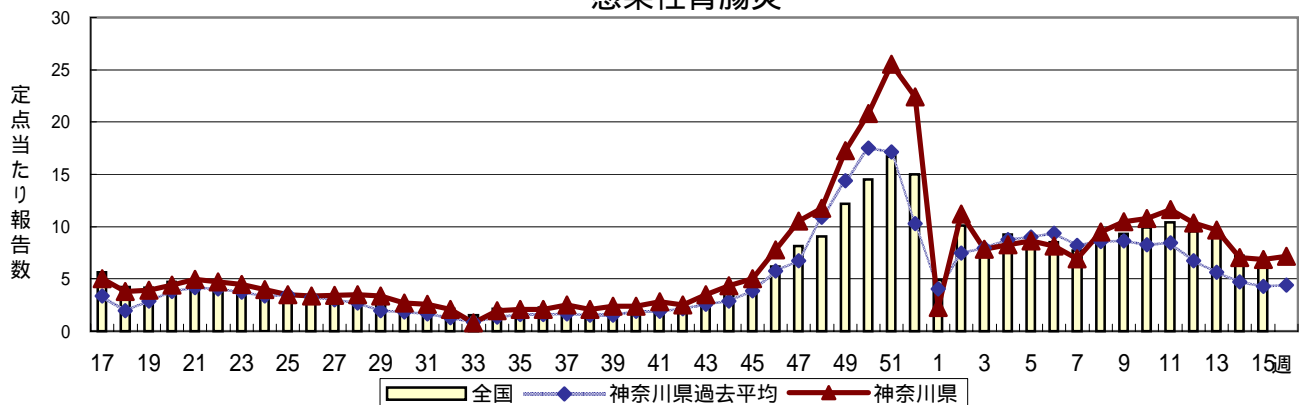
咽頭結膜熱(プール熱)



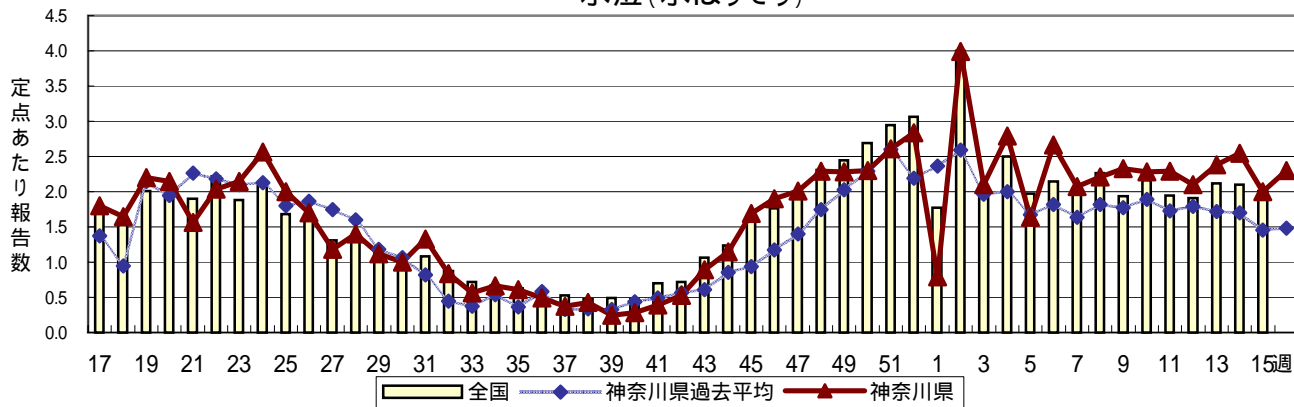
A群溶血性レンサ球菌咽頭炎



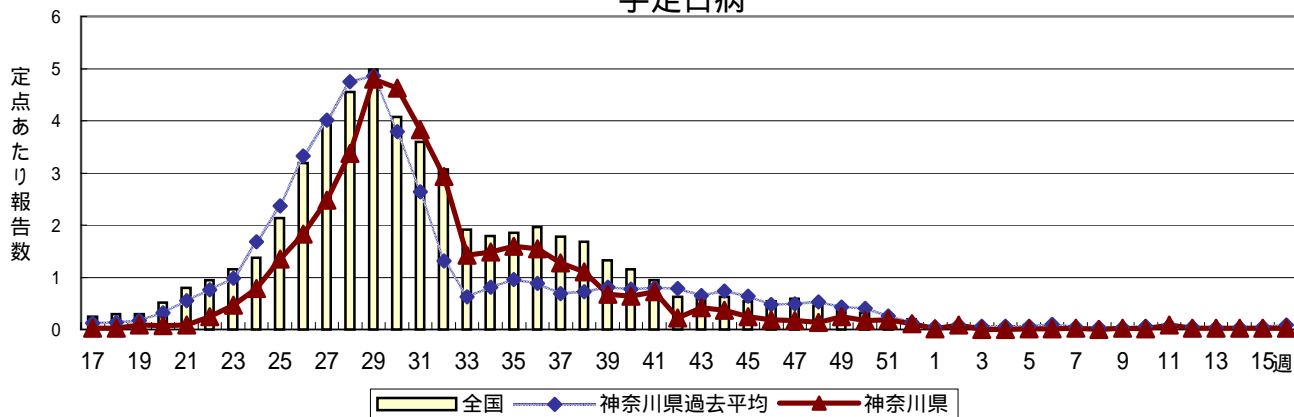
感染性胃腸炎



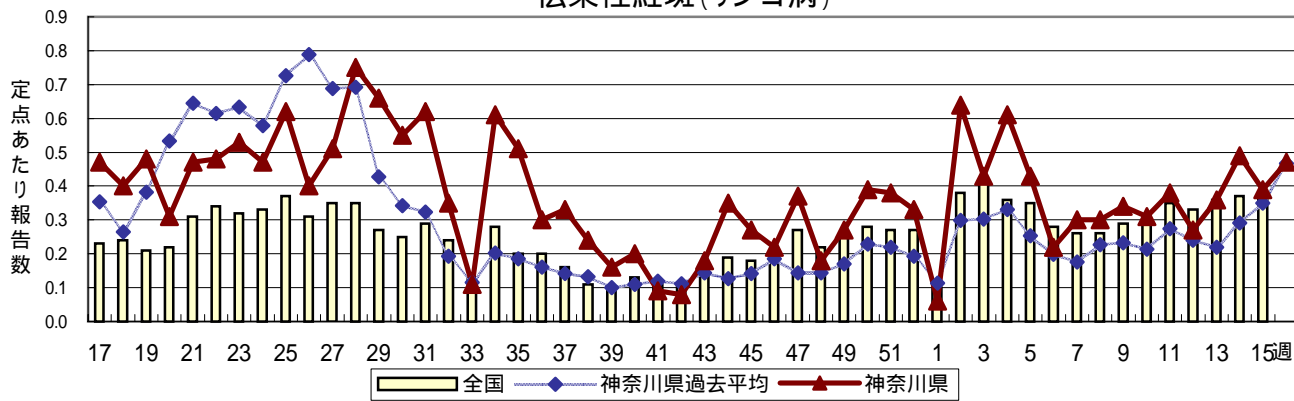
水痘(水ぼうそう)



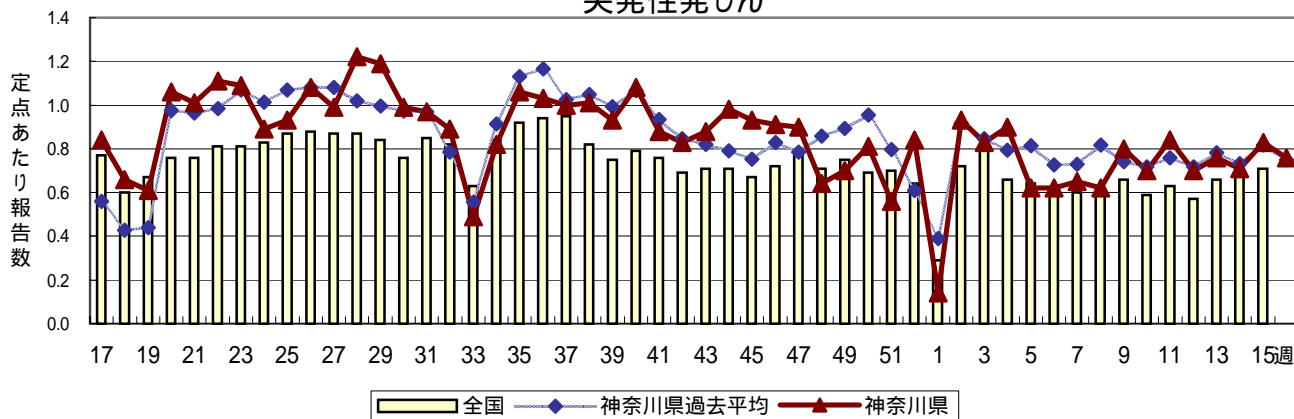
手足口病

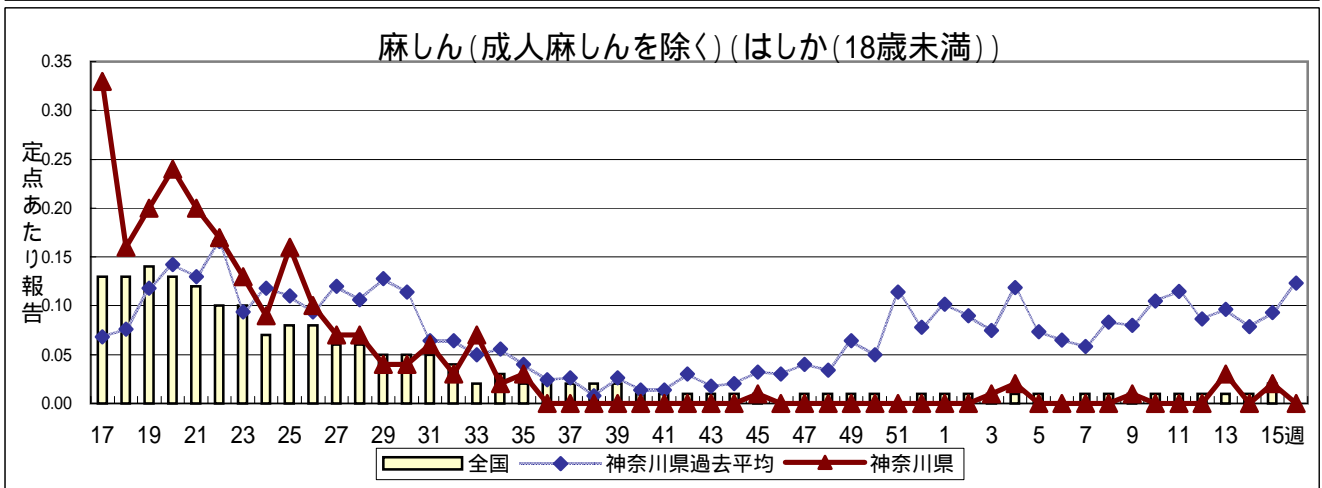
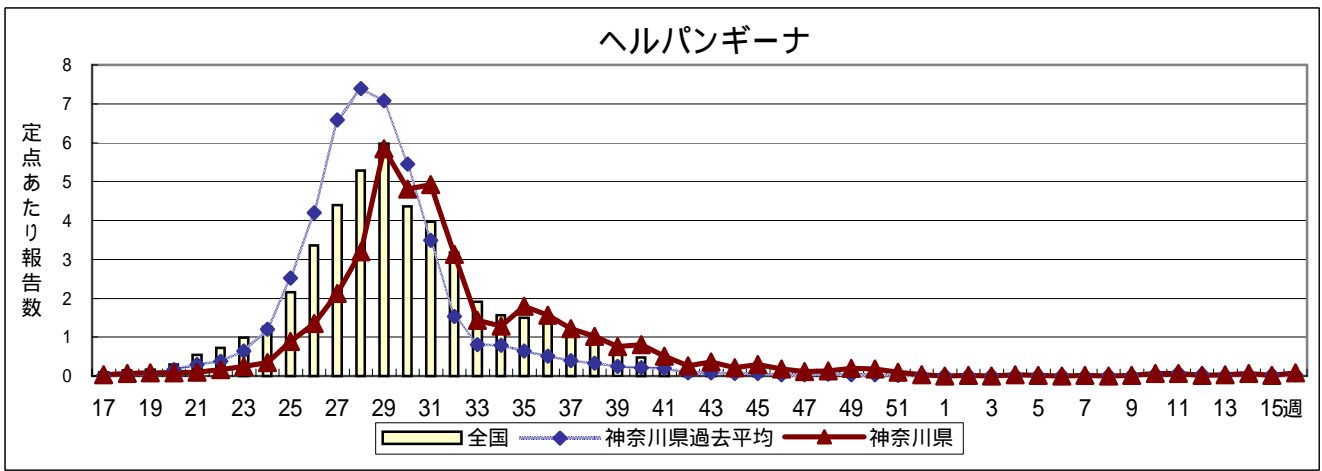
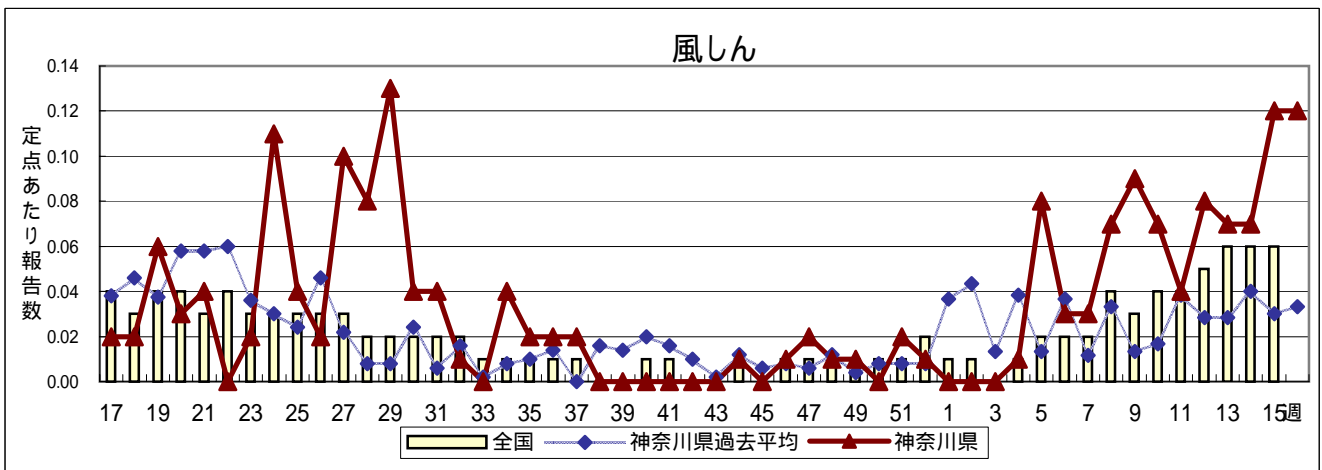
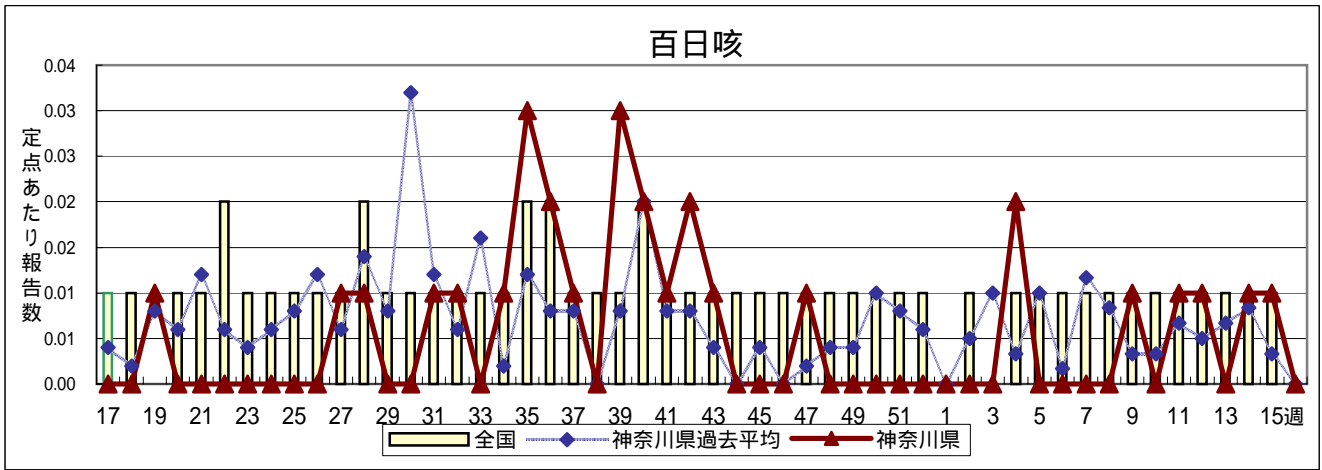


伝染性紅斑(リンゴ病)

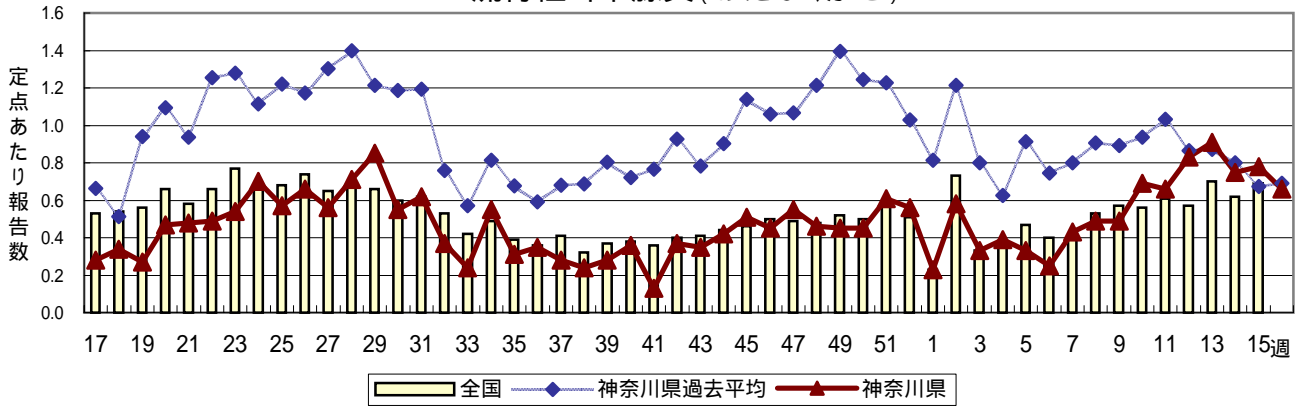


突発性発しん

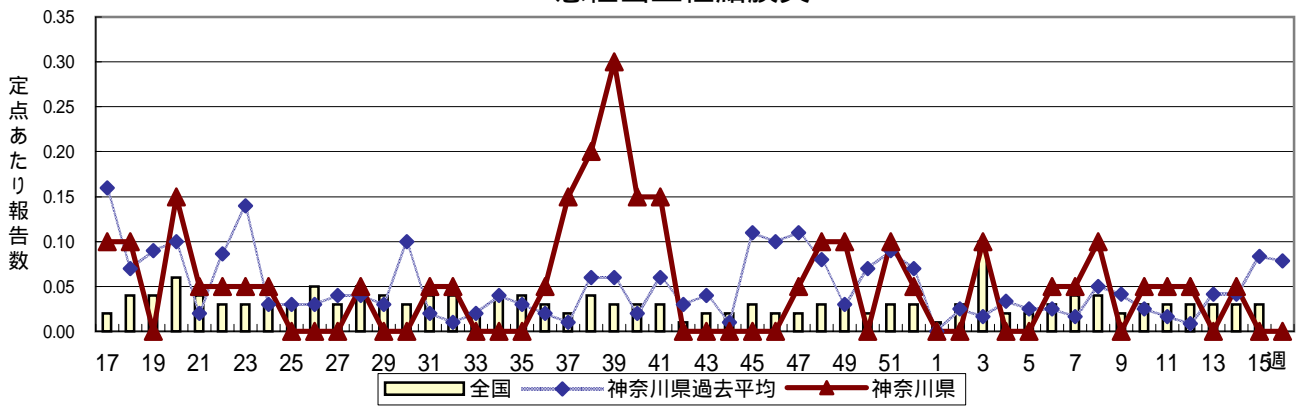




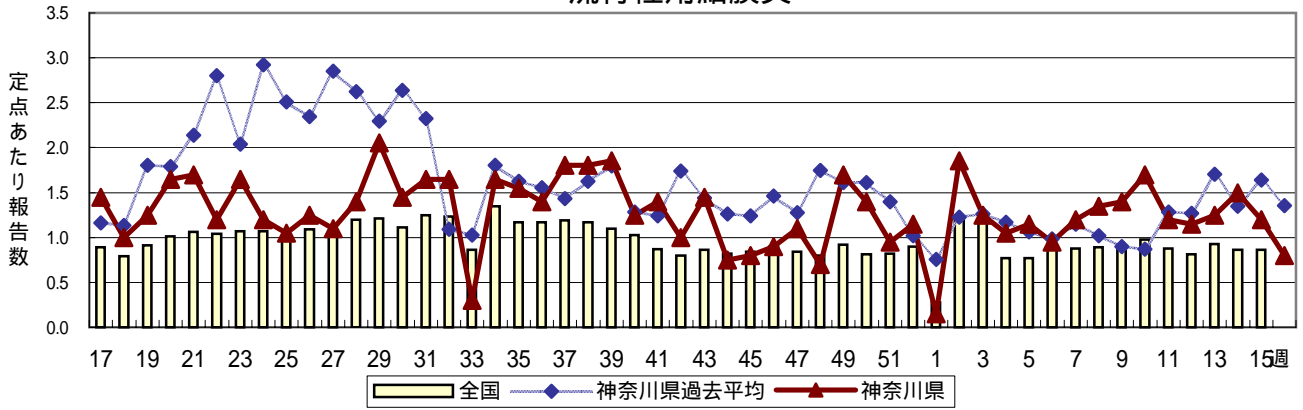
流行性耳下腺炎(おたふくかぜ)



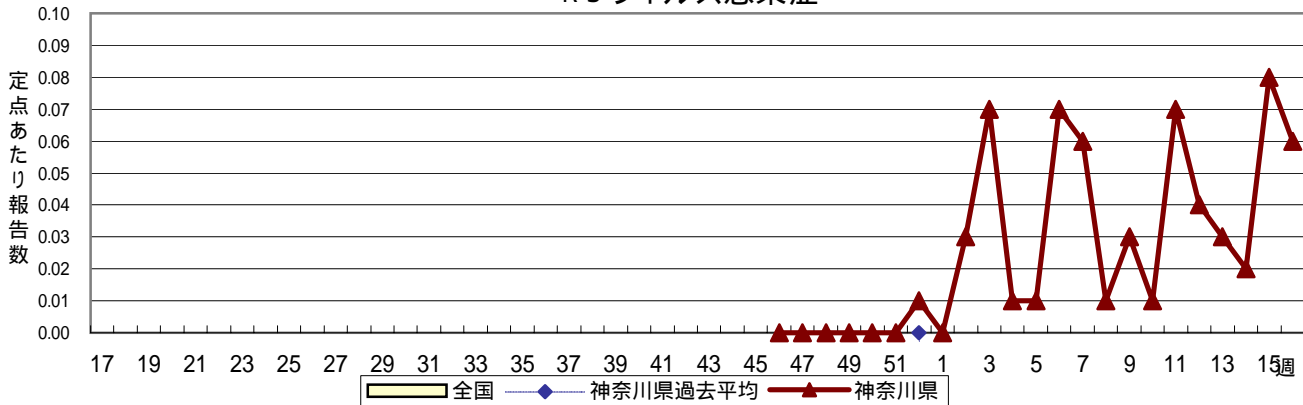
急性出血性結膜炎



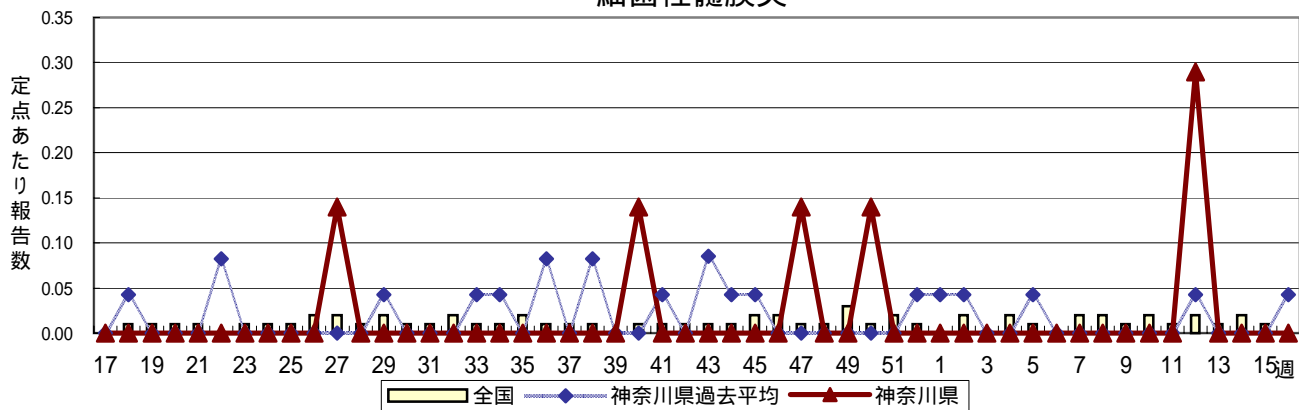
流行性角結膜炎



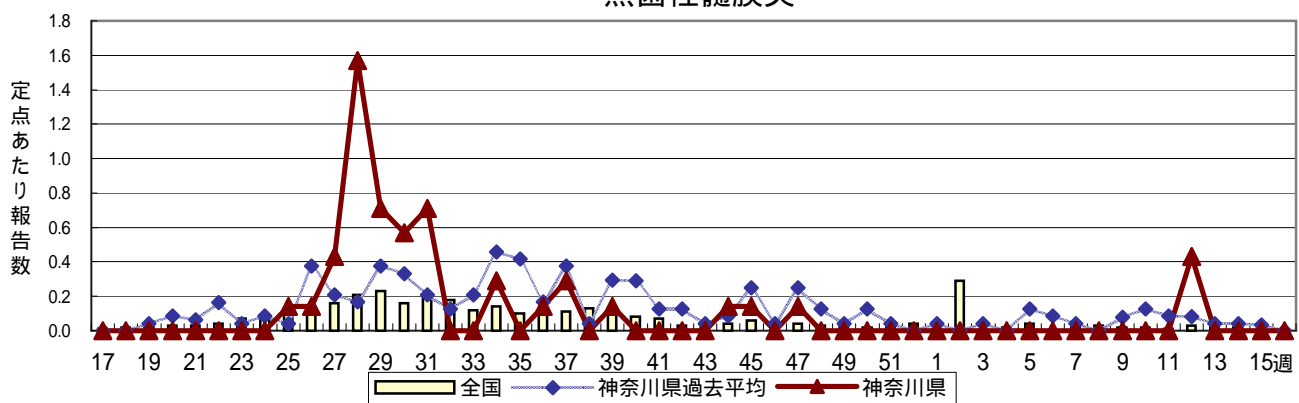
RSウイルス感染症



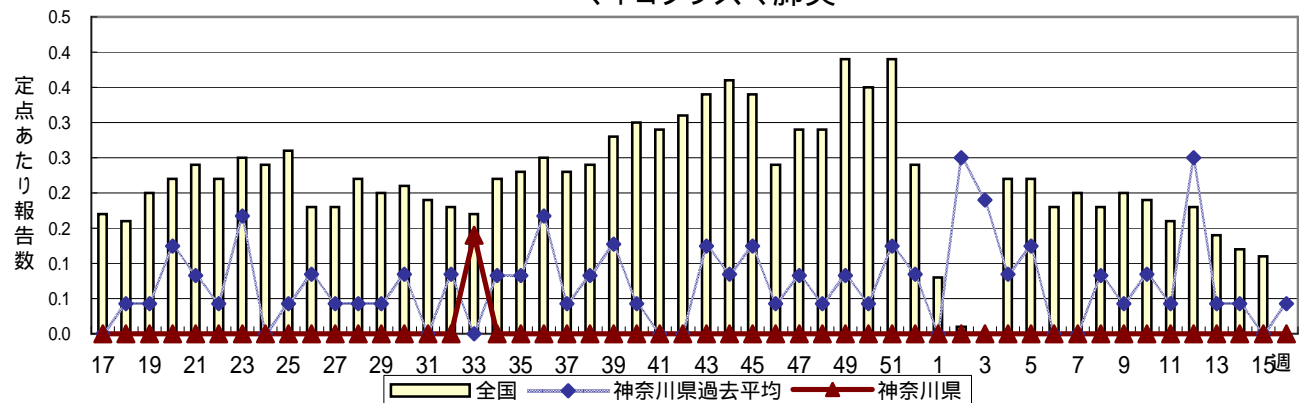
細菌性髄膜炎



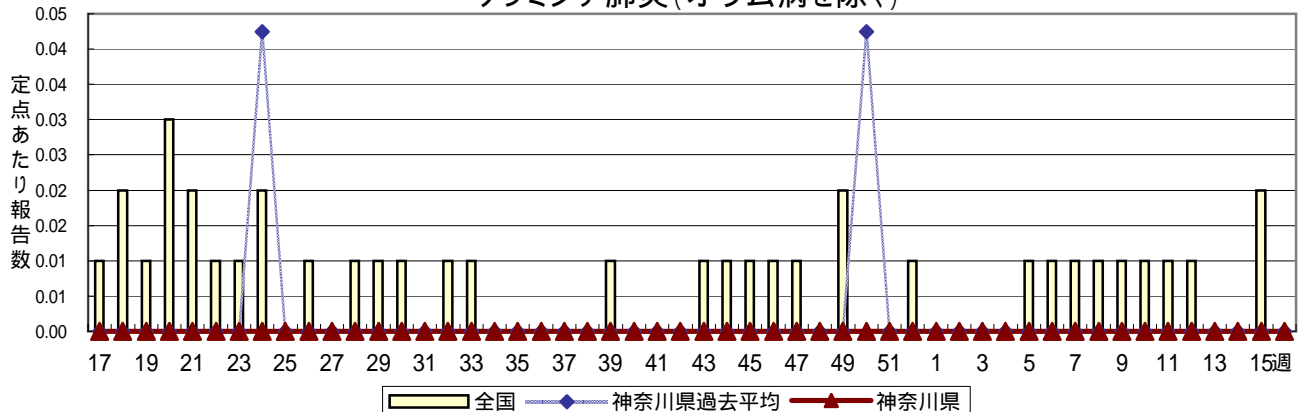
無菌性髄膜炎



マイコプラズマ肺炎



クラミジア肺炎(オウム病を除く)



成人麻しん(はしか(18歳以上))

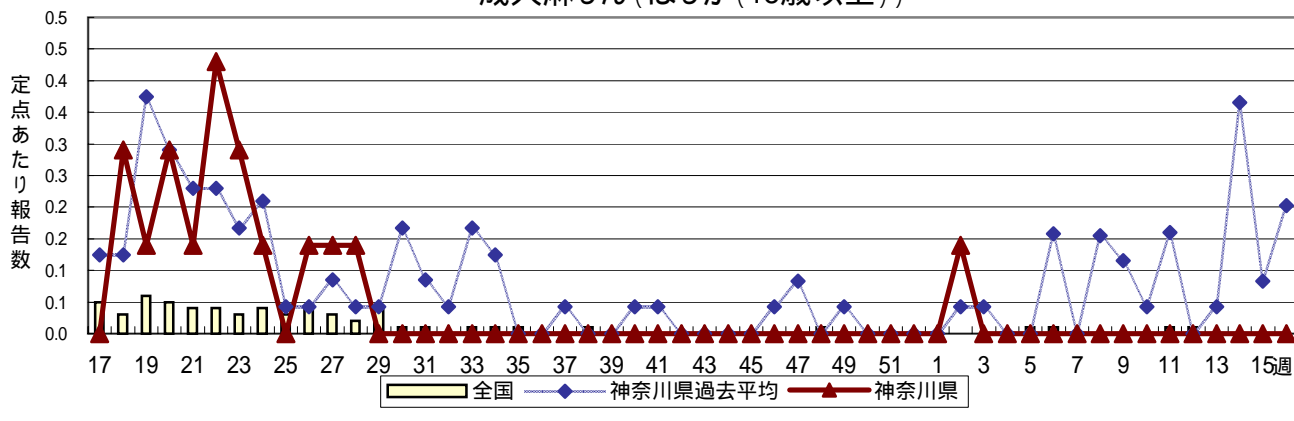


表1 罹患数・定点当り罹患数 疾病、政令市・保健所別 (その1)

集計対象:平成16年16週(平成16年4月12日~平成16年4月18日)

神奈川県	インフルエンザ (高病原性鳥インフルエンザを 除く)		咽頭結膜熱		A群溶血性レンサ球菌 咽頭炎		感染性胃腸炎		水痘	
	罹患数	定点当り	罹患数	定点当り	罹患数	定点当り	罹患数	定点当り	罹患数	定点当り
全地域計	17	0.05	74	0.36	374	1.82	1,298	6.30	401	1.95
横浜市	10	0.07	10	0.12	100	1.19	426	5.07	125	1.49
川崎市	-	-	19	0.58	84	2.55	235	7.12	71	2.15
県域計 (横浜市、川崎市を除く)	7	0.05	45	0.51	190	2.13	637	7.16	205	2.30
横須賀市	1	0.06	12	1.20	13	1.30	39	3.90	39	3.90
平塚	-	-	1	0.14	3	0.43	15	2.14	25	3.57
鎌倉	-	-	-	-	2	0.33	42	7.00	8	1.33
藤沢	-	-	3	0.33	27	3.00	79	8.78	17	1.89
小田原	-	-	12	2.00	62	10.33	67	11.17	19	3.17
相模原市	-	-	-	-	25	1.92	151	11.62	14	1.08
三崎	-	-	-	-	5	2.50	1	0.50	3	1.50
厚木	6	0.35	5	0.45	15	1.36	86	7.82	20	1.82
足柄上	-	-	1	0.33	2	0.67	4	1.33	1	0.33
津久井	-	-	-	-	-	-	4	1.33	2	0.67
秦野	-	-	2	0.33	19	3.17	62	10.33	30	5.00
大和	-	-	4	0.57	9	1.29	56	8.00	12	1.71
茅ヶ崎	-	-	5	0.83	8	1.33	31	5.17	15	2.50

神奈川県	手足口病		伝染性紅斑		突発性発しん		百日咳		風しん	
	罹患数	定点当り	罹患数	定点当り	罹患数	定点当り	罹患数	定点当り	罹患数	定点当り
全地域計	7	0.03	179	0.87	168	0.82	2	0.01	22	0.11
横浜市	2	0.02	87	1.04	59	0.70	1	0.01	11	0.13
川崎市	3	0.09	50	1.52	41	1.24	1	0.03	-	-
県域計 (横浜市、川崎市を除く)	2	0.02	42	0.47	68	0.76	-	-	11	0.12
横須賀市	-	-	1	0.10	5	0.50	-	-	-	-
平塚	-	-	1	0.14	3	0.43	-	-	-	-
鎌倉	1	0.17	3	0.50	5	0.83	-	-	2	0.33
藤沢	1	0.11	5	0.56	6	0.67	-	-	1	0.11
小田原	-	-	1	0.17	3	0.50	-	-	2	0.33
相模原市	-	-	5	0.38	16	1.23	-	-	-	-
三崎	-	-	-	-	-	-	-	-	-	-
厚木	-	-	10	0.91	10	0.91	-	-	-	-
足柄上	-	-	-	-	-	-	-	-	-	-
津久井	-	-	-	-	-	-	-	-	-	-
秦野	-	-	10	1.67	8	1.33	-	-	-	-
大和	-	-	3	0.43	6	0.86	-	-	3	0.43
茅ヶ崎	-	-	3	0.50	6	1.00	-	-	3	0.50

神奈川県	ヘルパンギーナ		麻しん (成人麻しんを除く)		流行性耳下腺炎		急性出血性結膜炎		流行性角結膜炎	
	罹患数	定点当り	罹患数	定点当り	罹患数	定点当り	罹患数	定点当り	罹患数	定点当り
全地域計	10	0.05	1	0.00	119	0.58	1	0.02	37	0.88
横浜市	1	0.01	1	0.01	54	0.64	1	0.07	14	0.93
川崎市	1	0.03	-	-	6	0.18	-	-	7	1.00
県域計 (横浜市、川崎市を除く)	8	0.09	-	-	59	0.66	-	-	16	0.80
横須賀市	1	0.10	-	-	3	0.30	-	-	-	-
平塚	1	0.14	-	-	7	1.00	-	-	-	-
鎌倉	4	0.67	-	-	1	0.17	-	-	3	3.00
藤沢	-	-	-	-	2	0.22	-	-	2	1.00
小田原	-	-	-	-	6	1.00	-	-	-	-
相模原市	1	0.08	-	-	11	0.85	-	-	5	1.25
三崎	-	-	-	-	-	-	-	-	-	-
厚木	1	0.09	-	-	14	1.27	-	-	3	1.00
足柄上	-	-	-	-	2	0.67	-	-	-	-
津久井	-	-	-	-	-	-	-	-	-	-
秦野	-	-	-	-	10	1.67	-	-	-	-
大和	-	-	-	-	-	-	-	-	3	1.50
茅ヶ崎	-	-	-	-	3	0.50	-	-	-	-

表1 罹患数・定点当り罹患数 疾病、政令市・保健所別 (その2)

集計対象:平成16年16週(平成16年4月12日~平成16年4月18日)

神奈川県	RSウイルス感染症		細菌性髄膜炎		無菌性髄膜炎		マイコプラズマ肺炎		クラミジア肺炎 (オウム病を除く)	
	罹患数	定点当り	罹患数	定点当り	罹患数	定点当り	罹患数	定点当り	罹患数	定点当り
全県域計	8	0.04	-	-	-	-	-	-	-	-
横浜市	1	0.01	-	-	-	-	-	-	-	-
川崎市	-	-	-	-	-	-	-	-	-	-
県域計 (横浜市、川崎市を除く)	7	0.08	-	-	-	-	-	-	-	-
横須賀市	5	0.50	-	-	-	-	-	-	-	-
平塚	-	-	-	-	-	-	-	-	-	-
鎌倉	-	-	-	-	-	-	-	-	-	-
藤沢	-	-	-	-	-	-	-	-	-	-
小田原	-	-	-	-	-	-	-	-	-	-
相模原市	2	0.15	-	-	-	-	-	-	-	-
三崎	-	-	-	-	-	-	-	-	-	-
厚木	-	-	-	-	-	-	-	-	-	-
足柄上	-	-	-	-	-	-	-	-	-	-
津久井	-	-	-	-	-	-	-	-	-	-
秦野	-	-	-	-	-	-	-	-	-	-
大和	-	-	-	-	-	-	-	-	-	-
茅ヶ崎	-	-	-	-	-	-	-	-	-	-

神奈川県	成人麻しん	
	罹患数	定点当り
全県域計	-	-
横浜市	-	-
川崎市	-	-
県域計 (横浜市、川崎市を除く)	-	-
横須賀市	-	-
平塚	-	-
鎌倉	-	-
藤沢	-	-
小田原	-	-
相模原市	-	-
三崎	-	-
厚木	-	-
足柄上	-	-
津久井	-	-
秦野	-	-
大和	-	-
茅ヶ崎	-	-

表2 罹患数・定点当り罹患数、年齢・疾病別(横浜市、川崎市を除く) (その1)

集計対象:平成16年16週(平成16年4月12日~平成16年4月18日)

男女合計		項目	合計	- 6 か月	-12 か月	1歳	2	3	4	5	6	7	8
インフルエンザ (高病原性鳥インフルエンザを除く)	全国	罹患数	1,524	13	33	102	120	114	122	116	76	97	72
		定点当り	0.32	0.00	0.01	0.02	0.03	0.02	0.03	0.02	0.02	0.02	0.02
	県域	罹患数	7	1	-	-	2	-	1	-	-	-	-
		定点当り	0.05	0.01	-	-	0.01	-	0.01	-	-	-	-
男女合計		項目	合計	- 6 か月	-12 か月	1歳	2	3	4	5	6	7	8
咽頭結膜熱	全国	罹患数	933	2	57	167	141	168	107	71	63	45	36
		定点当り	0.31	0.00	0.02	0.05	0.05	0.06	0.04	0.02	0.02	0.01	0.01
	県域	罹患数	45	-	-	5	4	11	7	1	2	1	3
		定点当り	0.51	-	-	0.06	0.04	0.12	0.08	0.01	0.02	0.01	0.03
A群溶血性レンサ球菌咽頭炎	全国	罹患数	5459	9	33	162	318	587	805	852	669	593	400
		定点当り	2	0	0	0	0	0	0	0	0	0	0
	県域	罹患数	190	-	-	4	11	15	37	26	23	20	22
		定点当り	2.13	-	-	0.04	0.12	0.17	0.42	0.29	0.26	0.22	0.25
感染性胃腸炎	全国	罹患数	21,963	340	1,580	3,755	2,738	2,515	2,140	1,756	1,194	1,103	861
		定点当り	7.22	0.11	0.52	1.23	0.90	0.83	0.70	0.58	0.39	0.36	0.28
	県域	罹患数	637	7	46	118	86	63	90	41	30	24	20
		定点当り	7.16	0.08	0.52	1.33	0.97	0.71	1.01	0.46	0.34	0.27	0.22
水痘	全国	罹患数	5,590	168	395	1,162	1,140	936	666	452	221	145	87
		定点当り	1.84	0.06	0.13	0.38	0.37	0.31	0.22	0.15	0.07	0.05	0.03
	県域	罹患数	205	10	15	33	42	37	20	14	12	4	6
		定点当り	2.30	0.11	0.17	0.37	0.47	0.42	0.22	0.16	0.13	0.04	0.07
手足口病	全国	罹患数	208	3	10	67	42	23	16	18	11	4	3
		定点当り	0.07	0.00	0.00	0.02	0.01	0.01	0.01	0.01	0.00	0.00	0.00
	県域	罹患数	2	-	-	-	-	-	-	1	-	1	-
		定点当り	0.02	-	-	-	-	-	-	0.01	-	0.01	-
伝染性紅斑	全国	罹患数	1,487	5	30	56	103	132	204	242	196	175	116
		定点当り	0.49	0.00	0.01	0.02	0.03	0.04	0.07	0.08	0.06	0.06	0.04
	県域	罹患数	42	-	2	-	6	3	3	5	1	8	3
		定点当り	0.47	-	0.02	-	0.07	0.03	0.03	0.06	0.01	0.09	0.03
突発性発しん	全国	罹患数	2,407	169	1,473	715	44	4	-	1	-	-	-
		定点当り	0.79	0.06	0.48	0.24	0.01	0.00	-	0.00	-	-	-
	県域	罹患数	68	5	35	26	2	-	-	-	-	-	-
		定点当り	0.76	0.06	0.39	0.29	0.02	-	-	-	-	-	-
百日咳	全国	罹患数	39	10	8	8	3	1	-	1	2	-	-
		定点当り	0.01	0.00	0.00	0.00	0.00	0.00	-	0.00	0.00	-	-
	県域	罹患数	-	-	-	-	-	-	-	-	-	-	-
		定点当り	-	-	-	-	-	-	-	-	-	-	-
風しん	全国	罹患数	232	2	5	27	10	19	23	14	11	10	9
		定点当り	0.08	0.00	0.00	0.01	0.00	0.01	0.01	0.00	0.00	0.00	0.00
	県域	罹患数	11	-	-	1	2	-	-	-	-	1	2
		定点当り	0.12	-	-	0.01	0.02	-	-	-	-	0.01	0.02
ヘルパンギーナ	全国	罹患数	247	5	24	92	51	26	22	9	5	5	1
		定点当り	0.08	0.00	0.01	0.03	0.02	0.01	0.01	0.00	0.00	0.00	0.00
	県域	罹患数	8	-	1	3	1	1	1	-	-	-	-
		定点当り	0.09	-	0.01	0.03	0.01	0.01	0.01	-	-	-	-
麻しん (成人麻しんを除く)	全国	罹患数	50	-	5	7	4	4	2	4	3	3	4
		定点当り	0.02	-	0.00	0.00	0.00	0.00	0.00	0.00	0.00	0.00	0.00
	県域	罹患数	-	-	-	-	-	-	-	-	-	-	-
		定点当り	-	-	-	-	-	-	-	-	-	-	-
流行性耳下腺炎	全国	罹患数	553	4	5	20	18	17	13	11	3	5	5
		定点当り	0.87	0.01	0.01	0.03	0.03	0.03	0.02	0.02	0.00	0.01	0.01
	県域	罹患数	59	-	1	2	6	13	9	6	5	4	5
		定点当り	0.66	-	0.01	0.02	0.07	0.15	0.10	0.07	0.06	0.04	0.06
RSウイルス感染症	県域	罹患数	7	-	-	1	1	-	1	1	1	1	-
		定点当り	0.08	-	-	0.01	0.01	-	0.01	0.01	0.01	0.01	-

表2 罹患数・定点当り罹患数、年齢・疾病別(横浜市、川崎市を除く) (その2)

集計対象:平成16年16週(平成16年4月12日~平成16年4月18日)

男女合計		項目	9	10-14	15-19	20-29	30-39	40-49	50-59	60-69	70-79	80歳以上
インフルエンザ (高病原性鳥インフルエンザを除く)	全国	罹患数	40	145	35	116	130	53	60	35	25	20
		定点当り	0.01	0.03	0.01	0.02	0.03	0.01	0.01	0.01	0.01	0.00
	県域	罹患数	-	1	-	1	1	-	-	-	-	-
		定点当り	-	0.01	-	0.01	0.01	-	-	-	-	-

男女合計		項目	9	10-14	15-19	20歳以上
咽頭結膜熱	全国	罹患数	17	34	1	24
		定点当り	0.01	0.01	0.00	0.01
	県域	罹患数	1	5	-	5
		定点当り	0.01	0.06	-	0.06
A群溶血性レンサ球菌咽頭炎	全国	罹患数	282	410	34	305
		定点当り	0.09	0.13	0.01	0.10
	県域	罹患数	4	15	-	13
		定点当り	0.04	0.17	-	0.15
感染性胃腸炎	全国	罹患数	646	1,422	291	1,622
		定点当り	0.21	0.47	0.10	0.53
	県域	罹患数	14	35	7	56
		定点当り	0.16	0.39	0.08	0.63
水痘	全国	罹患数	63	96	12	47
		定点当り	0.02	0.03	0.00	0.02
	県域	罹患数	2	8	-	2
		定点当り	0.02	0.09	-	0.02
手足口病	全国	罹患数	3	3	-	5
		定点当り	0.00	0.00	-	0.00
	県域	罹患数	-	-	-	-
		定点当り	-	-	-	-
伝染性紅斑	全国	罹患数	98	91	3	36
		定点当り	0.03	0.03	0.00	0.01
	県域	罹患数	4	4	1	2
		定点当り	0.04	0.04	0.01	0.02
突発性発しん	全国	罹患数	-	1	-	-
		定点当り	-	0.00	-	-
	県域	罹患数	-	-	-	-
		定点当り	-	-	-	-
百日咳	全国	罹患数	1	2	-	3
		定点当り	0.00	0.00	-	0.00
	県域	罹患数	-	-	-	-
		定点当り	-	-	-	-
風しん	全国	罹患数	21	45	2	34
		定点当り	0.01	0.01	0.00	0.01
	県域	罹患数	-	4	-	1
		定点当り	-	0.04	-	0.01
ヘルパンギーナ	全国	罹患数	1	3	1	2
		定点当り	0.00	0.00	0.00	0.00
	県域	罹患数	1	-	-	-
		定点当り	0.01	-	-	-
麻しん (成人麻しんを除く)	全国	罹患数	3	9	1	1
		定点当り	0.00	0.00	0.00	0.00
	県域	罹患数	-	-	-	-
		定点当り	-	-	-	-
流行性耳下腺炎	全国	罹患数	79	127	10	39
		定点当り	0.03	0.04	0.00	0.01
	県域	罹患数	1	5	-	2
		定点当り	0.01	0.06	-	0.02
RSウイルス感染症	県域	罹患数	-	1	-	-
		定点当り	-	0.01	-	-

表2 罹患数・定点当り罹患数、年齢・疾病別(横浜市、川崎市を除く) (その4)

集計対象:平成16年16週(平成16年4月12日~平成16年4月18日)

男女合計		項目	9	10-14	15-19	20-29	30-39	40-49	50-59	60-69	70歳以上
急性出血性結膜炎	全国	罹患数	-	1	1	2	6	1	1	-	-
		定点当り	-	0.00	0.00	0.00	0.01	0.00	0.00	-	-
	県域	罹患数	-	-	-	-	-	-	-	-	-
		定点当り	-	-	-	-	-	-	-	-	-
流行性角結膜炎	全国	罹患数	7	23	18	93	114	46	54	54	43
		定点当り	0.01	0.04	0.03	0.15	0.18	0.07	0.08	0.08	0.07
	県域	罹患数	1	-	-	3	1	3	3	2	1
		定点当り	0.05	-	-	0.15	0.05	0.15	0.15	0.10	0.05

男女合計		項目	45-49	50-54	55-59	60-64	65-69	70歳以上
細菌性髄膜炎	全国	罹患数	-	-	-	-	-	-
		定点当り	-	-	-	-	-	-
	県域	罹患数	-	-	-	-	-	-
		定点当り	-	-	-	-	-	-
無菌性髄膜炎	全国	罹患数	-	-	1	-	-	-
		定点当り	-	-	0.00	-	-	-
	県域	罹患数	-	-	-	-	-	-
		定点当り	-	-	-	-	-	-
マイコプラズマ肺炎	全国	罹患数	1	-	-	-	-	1
		定点当り	0.00	-	-	-	-	0.00
	県域	罹患数	-	-	-	-	-	-
		定点当り	-	-	-	-	-	-
クラミジア肺炎 (オウム病を除く)	全国	罹患数	-	-	-	-	1	2
		定点当り	-	-	-	-	0.00	0.00
	県域	罹患数	-	-	-	-	-	-
		定点当り	-	-	-	-	-	-
成人麻しん	全国	罹患数	-	-	-	-	-	-
		定点当り	-	-	-	-	-	-
	県域	罹患数	-	-	-	-	-	-
		定点当り	-	-	-	-	-	-

表3 罹患数・定点当り罹患数、週・疾病別(横浜市、川崎市を除く)

集計対象:平成16年16週(平成16年4月12日~平成16年4月18日)

神奈川県 男女合計	項目	5週前	4週前	3週前	2週前	1週前	今週
インフルエンザ (高病原性鳥インフルエンザを除く)	罹患数	217	111	53	10	9	7
	定点当り	1.53	0.78	0.37	0.07	0.06	0.05
咽頭結膜熱	罹患数	38	31	33	38	33	45
	定点当り	0.43	0.35	0.37	0.43	0.37	0.51
A群溶血性レンサ球菌咽頭炎	罹患数	188	218	164	150	119	190
	定点当り	2.11	2.45	1.84	1.69	1.34	2.13
感染性胃腸炎	罹患数	1,034	921	860	627	611	637
	定点当り	11.62	10.35	9.66	7.04	6.87	7.16
水痘	罹患数	204	187	212	227	178	205
	定点当り	2.29	2.10	2.38	2.55	2.00	2.30
手足口病	罹患数	7	2	2	2	2	2
	定点当り	0.08	0.02	0.02	0.02	0.02	0.02
伝染性紅斑	罹患数	34	24	32	44	35	42
	定点当り	0.38	0.27	0.36	0.49	0.39	0.47
突発性発しん	罹患数	75	62	68	63	74	68
	定点当り	0.84	0.70	0.76	0.71	0.83	0.76
百日咳	罹患数	1	1	-	1	1	-
	定点当り	0.01	0.01	-	0.01	0.01	-
風しん	罹患数	4	7	6	6	11	11
	定点当り	0.04	0.08	0.07	0.07	0.12	0.12
ヘルパンギーナ	罹患数	6	2	4	5	1	8
	定点当り	0.07	0.02	0.04	0.06	0.01	0.09
麻しん (成人麻しんを除く)	罹患数	-	-	3	-	2	-
	定点当り	-	-	0.03	-	0.02	-
流行性耳下腺炎	罹患数	142	24	23	25	30	24
	定点当り	1.18	1.20	1.15	1.25	1.50	1.20
急性出血性結膜炎	罹患数	3	1	1	-	1	-
	定点当り	0.03	0.05	0.05	-	0.05	-
流行性角結膜炎	罹患数	24	23	25	30	24	16
	定点当り	1.20	1.15	1.25	1.50	1.20	0.80
RSウイルス感染症	罹患数	6	4	3	2	7	7
	定点当り	0.07	0.04	0.03	0.02	0.08	0.08
細菌性髄膜炎	罹患数	-	2	-	-	-	-
	定点当り	-	0.29	-	-	-	-
無菌性髄膜炎	罹患数	-	3	-	-	-	-
	定点当り	-	0.43	-	-	-	-
マイコプラズマ肺炎	罹患数	-	-	-	-	-	-
	定点当り	-	-	-	-	-	-
クラミジア肺炎 (オウム病を除く)	罹患数	-	-	-	-	-	-
	定点当り	-	-	-	-	-	-
成人麻しん	罹患数	-	-	-	-	-	-
	定点当り	-	-	-	-	-	-