



平成16年 3月26日

神奈川県感染症発生情報（週報）

http://www.eiken.pref.kanagawa.jp/05_infection/index.html

平成16年・12週(3月15日～3月21日)

全数把握対象疾患(横浜市、川崎市域は除く)

- 1 類感染症...報告なし。
- 2 類感染症...報告なし。
- 3 類感染症...報告なし。
- 4 類感染症...報告なし。
- 5 類感染症...アメーバ赤痢、梅毒の報告が相模原市保健所管内から各 1 例あった。

定点把握対象疾患(横浜市、川崎市域は除く)

- 5 類感染症...咽頭結膜熱は藤沢（定点あたり0.33）、小田原（2.83）、秦野（0.33）の各保健所管内でまだ流行が続いている。大和保健所管内でも先週から報告が増加している。
A群溶血性レンサ球菌咽頭炎は相変わらず小田原保健所管内で多く、今週は定点あたり9.67（県域は2.45）であった。

神奈川県感染症情報センター

(神奈川県衛生研究所 企画情報部 衛生情報課)

T E L : 0467 - 83 - 4400

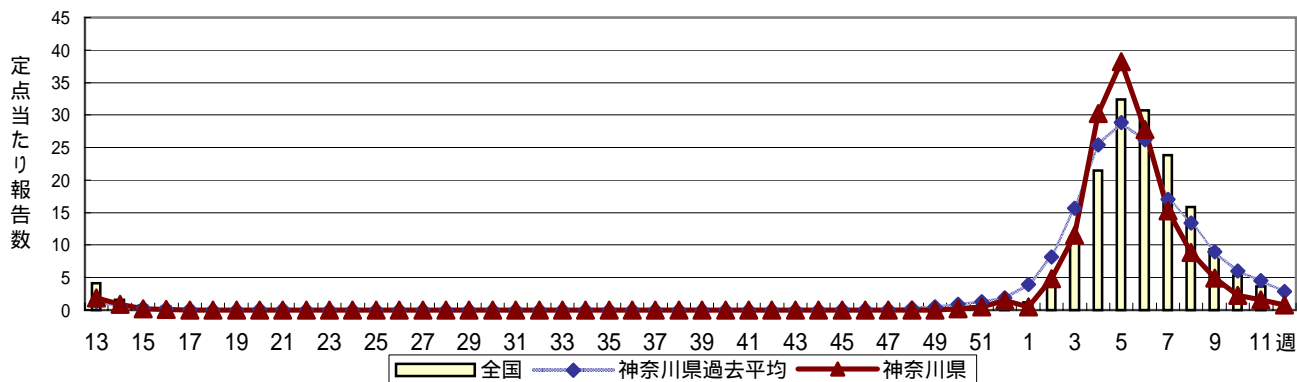
F A X : 0467 - 89 - 5211

E-MAIL : eiken.1540.eiseijyouhou@pref.kanagawa.jp

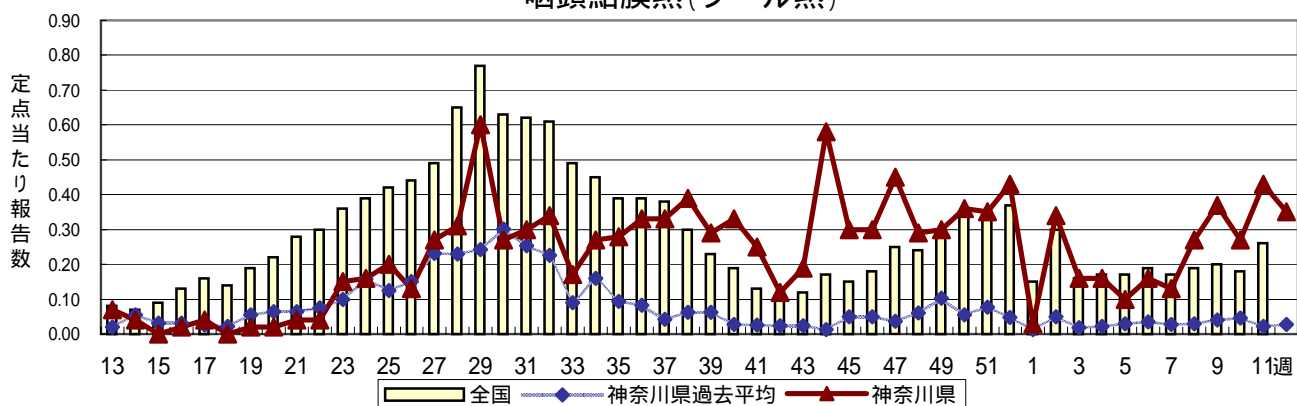
感染症発生動向調査 定点当たり報告数 時系列グラフ(週報対象疾患)

疾患名の明朝体括弧書きは、一般的に使われている名称であり、正式名称ではありません
 神奈川県は、横浜市、川崎市を除く神奈川県内のデータです

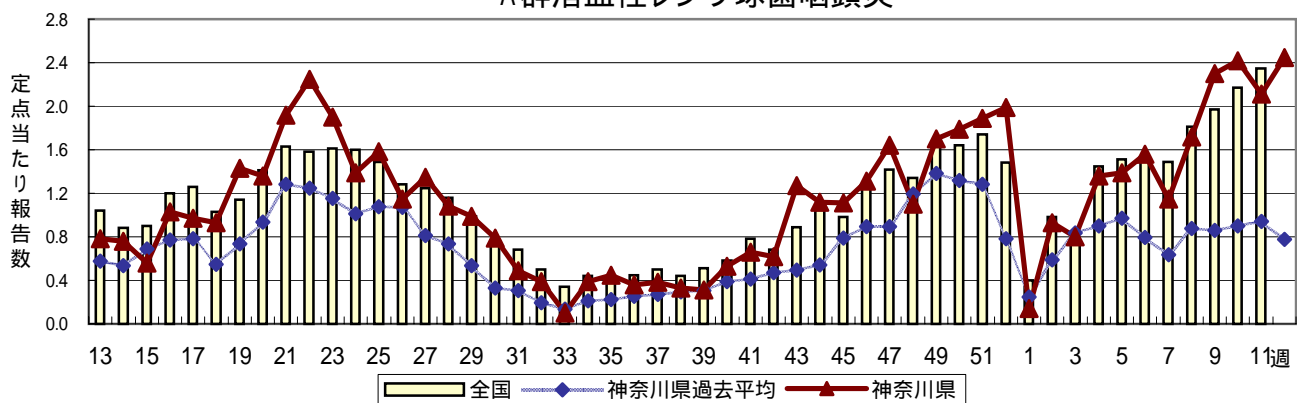
インフルエンザ(高病原性鳥インフルエンザを除く)



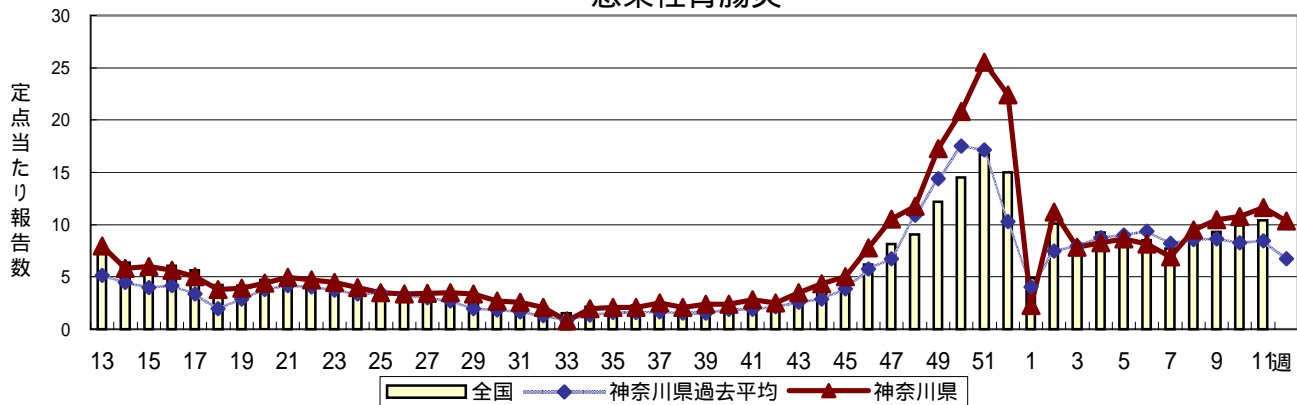
咽頭結膜熱(プール熱)



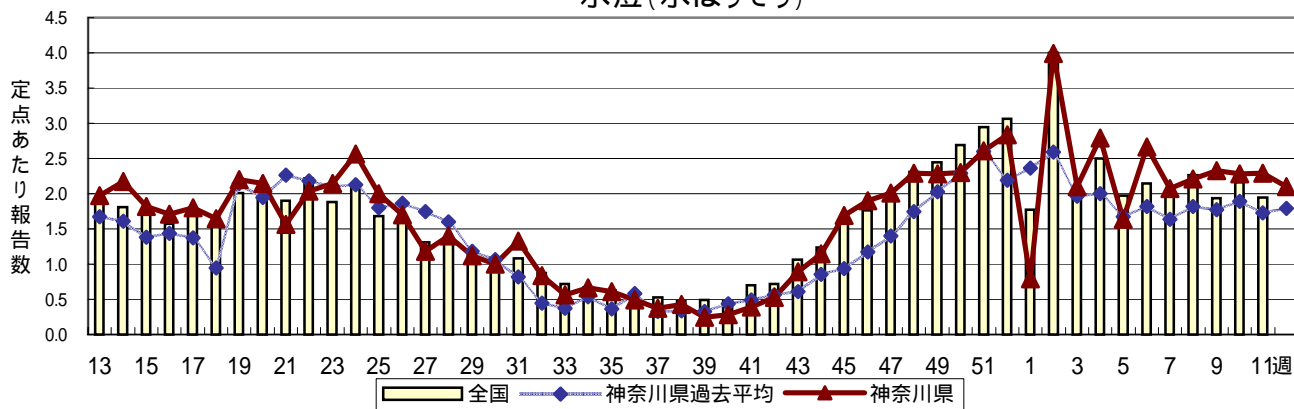
A群溶血性レンサ球菌咽頭炎



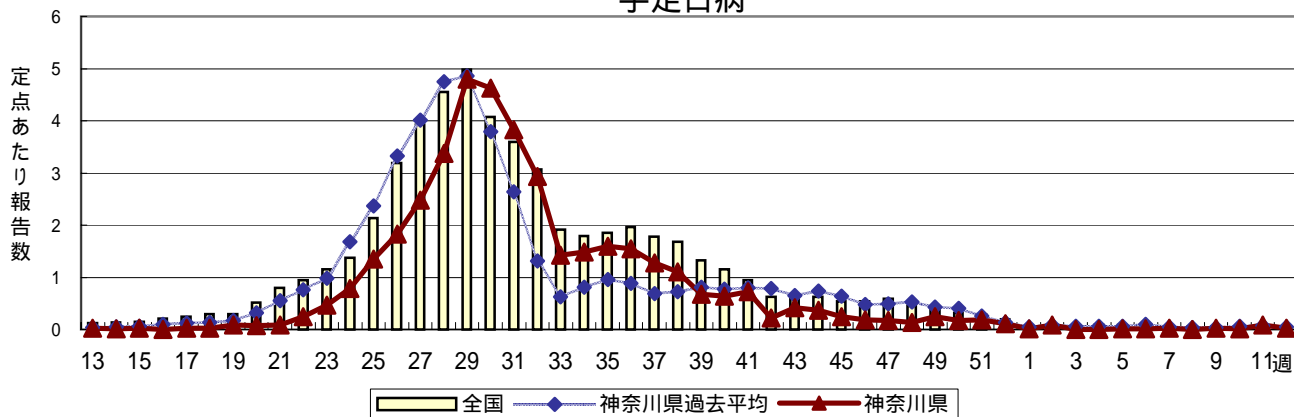
感染性胃腸炎



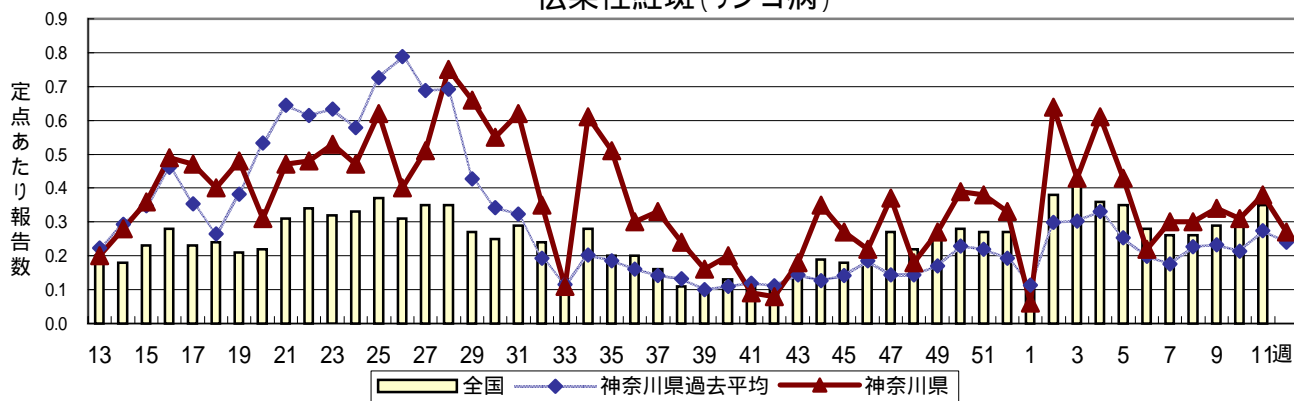
水痘(水ぼうそう)



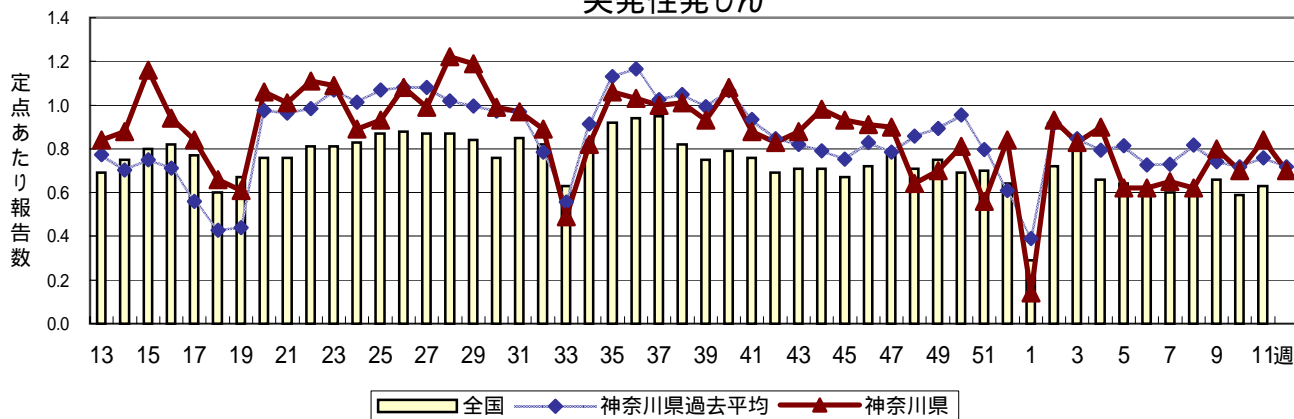
手足口病

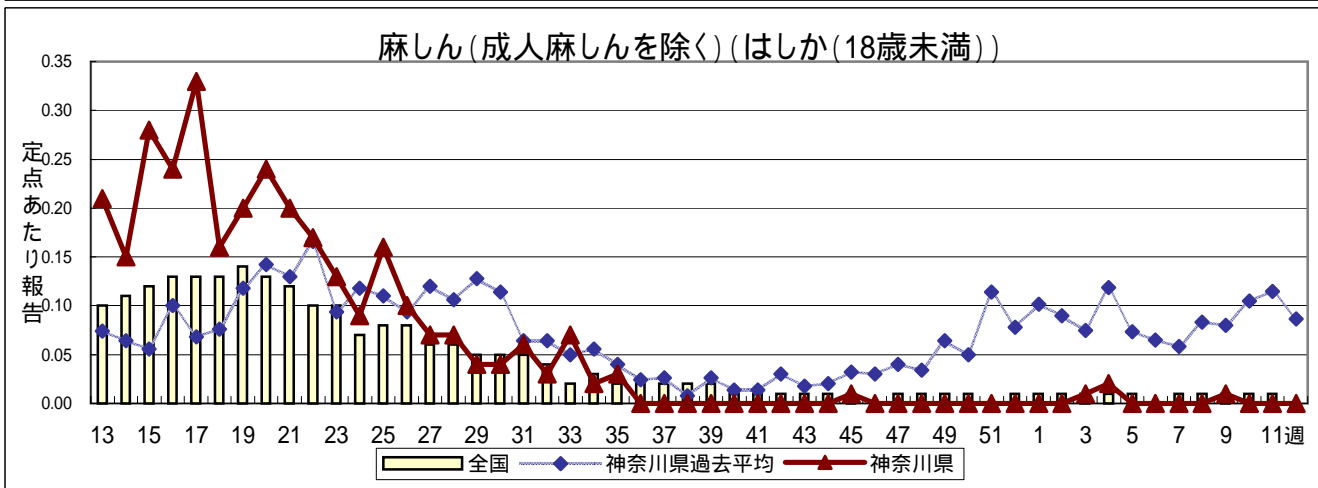
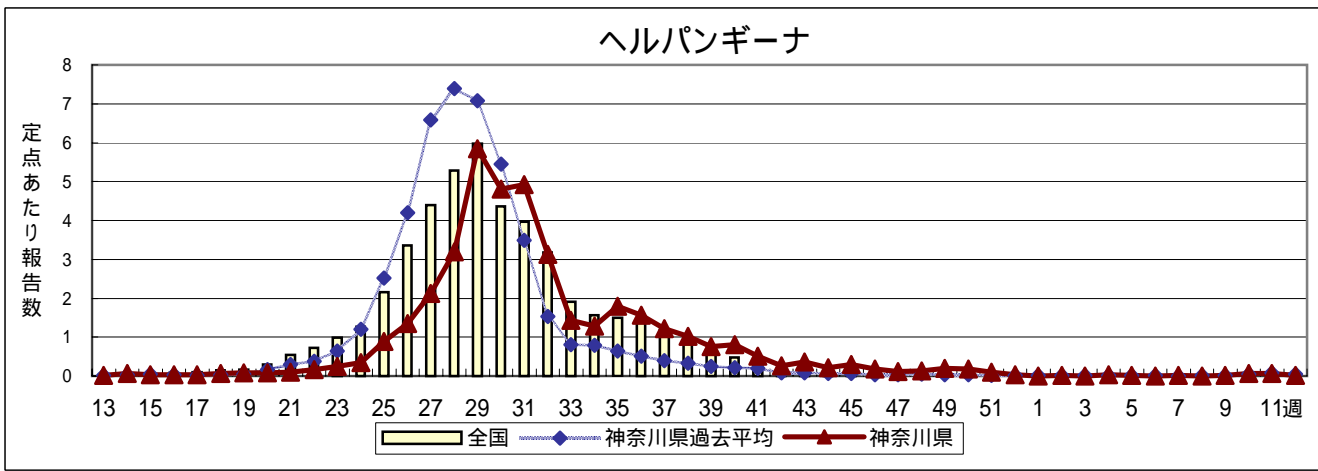
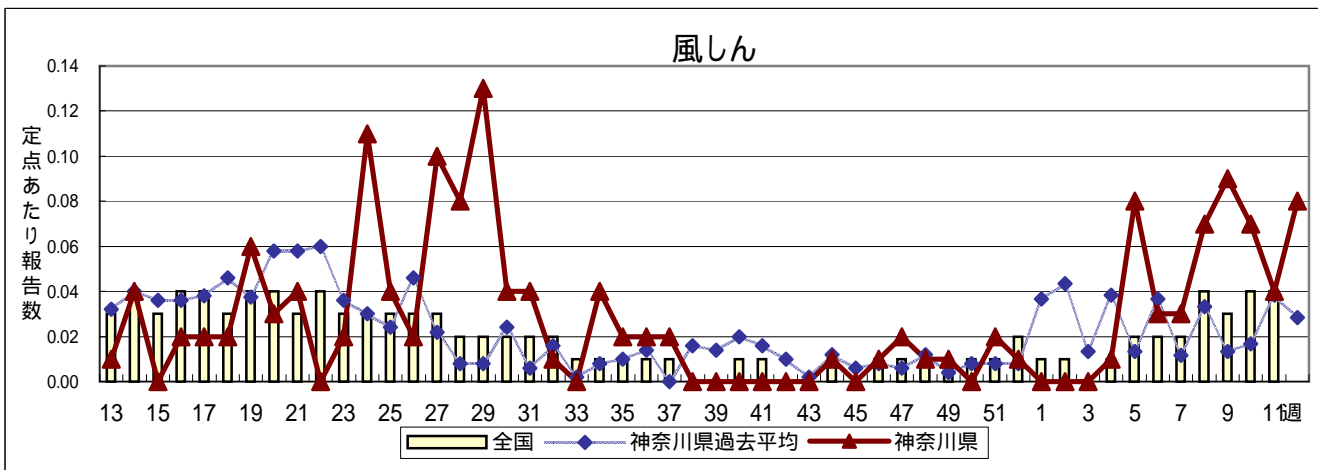
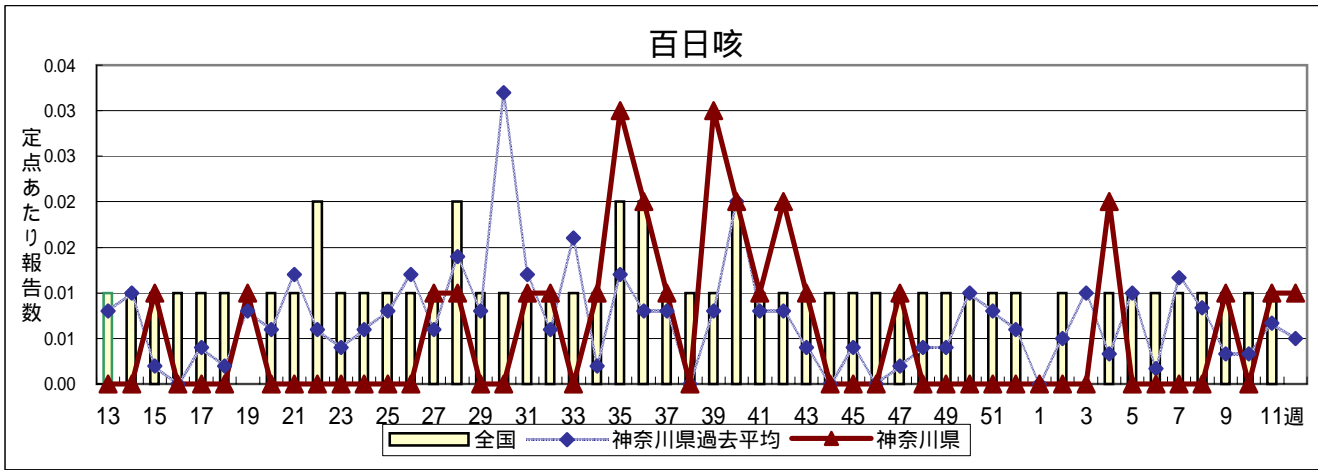


伝染性紅斑(リンゴ病)

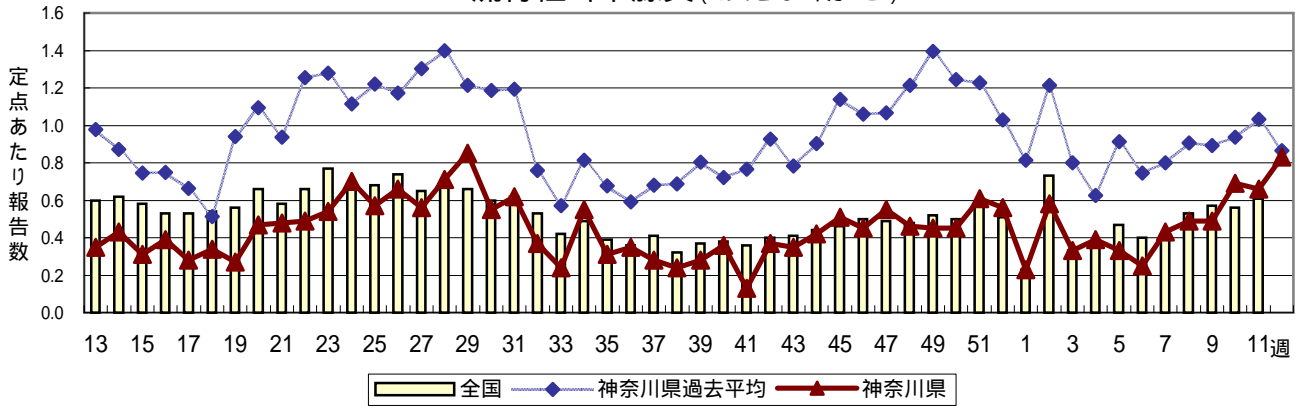


突発性発しん

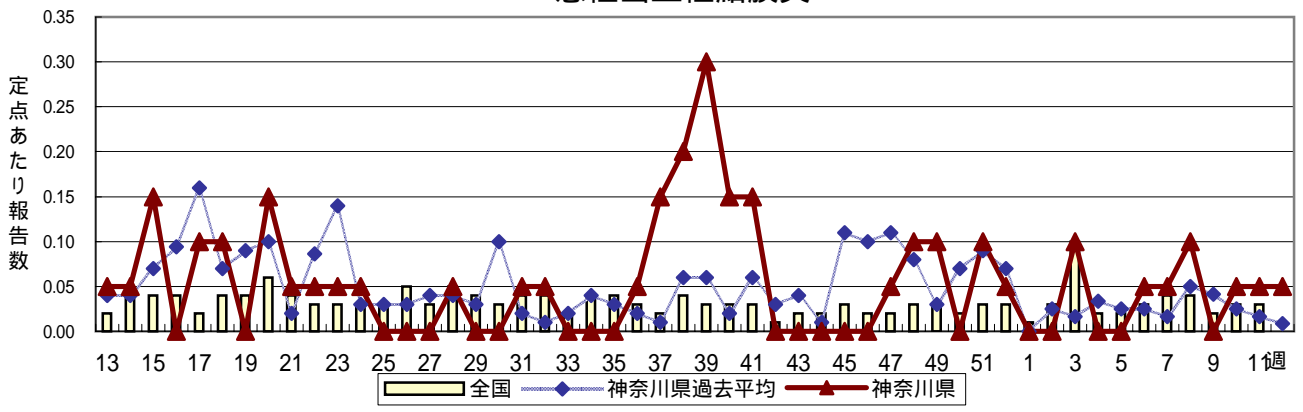




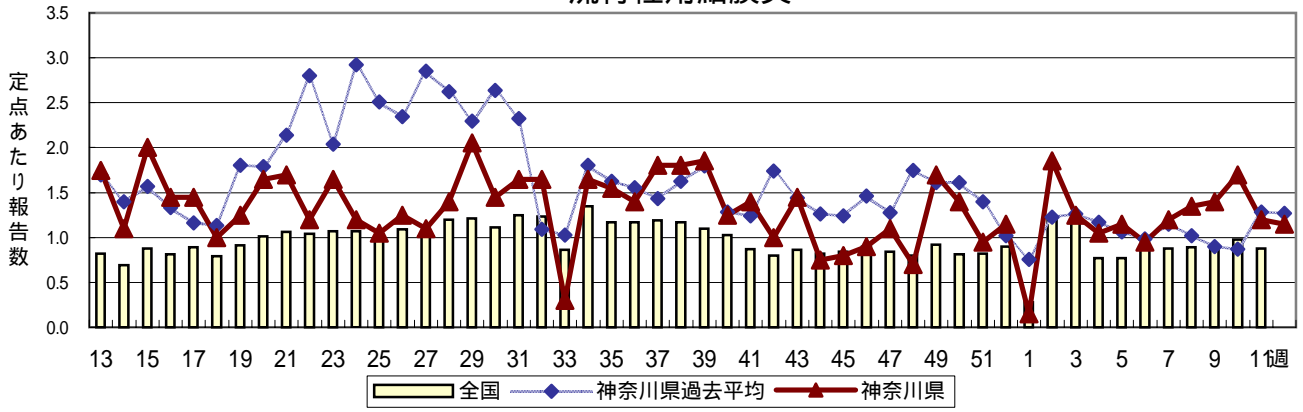
流行性耳下腺炎(おたふくかぜ)



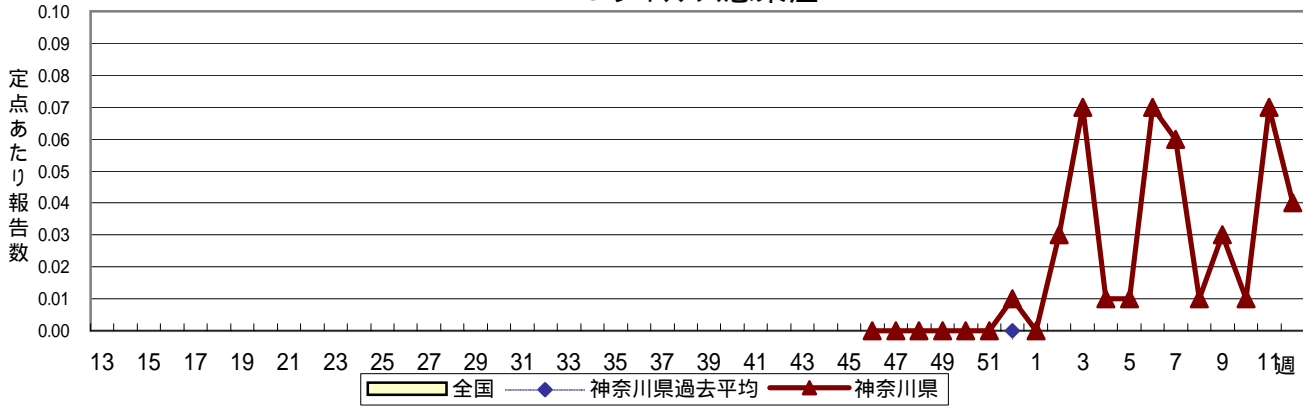
急性出血性結膜炎



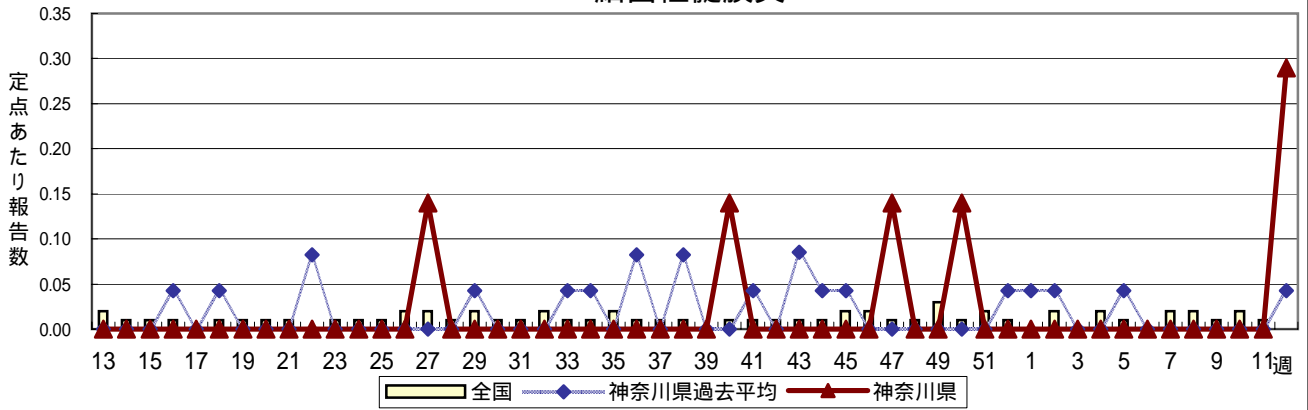
流行性角結膜炎



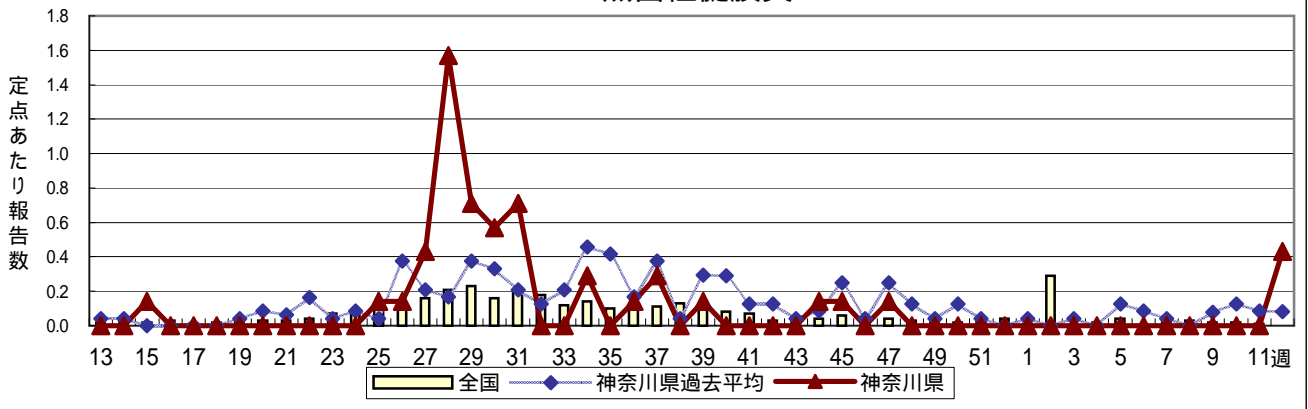
RSウイルス感染症



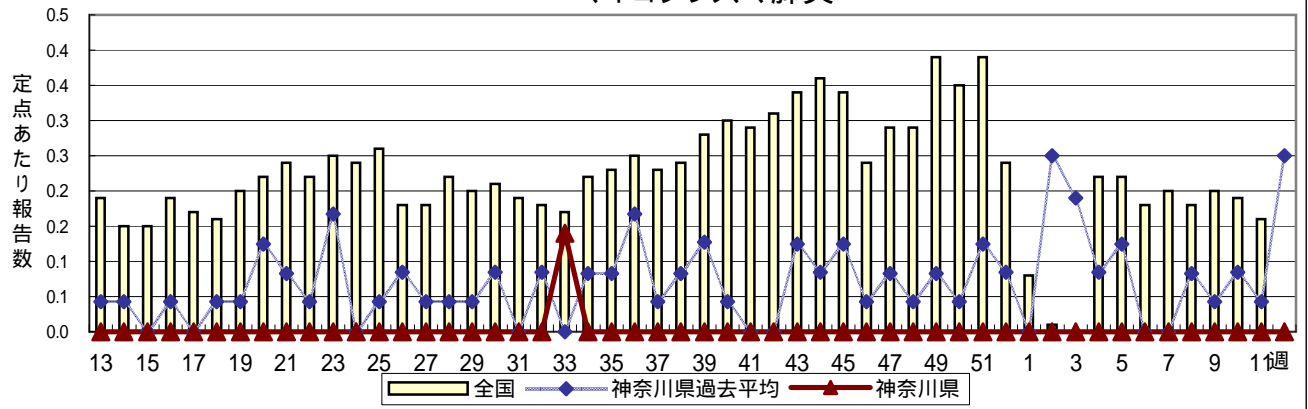
細菌性髄膜炎



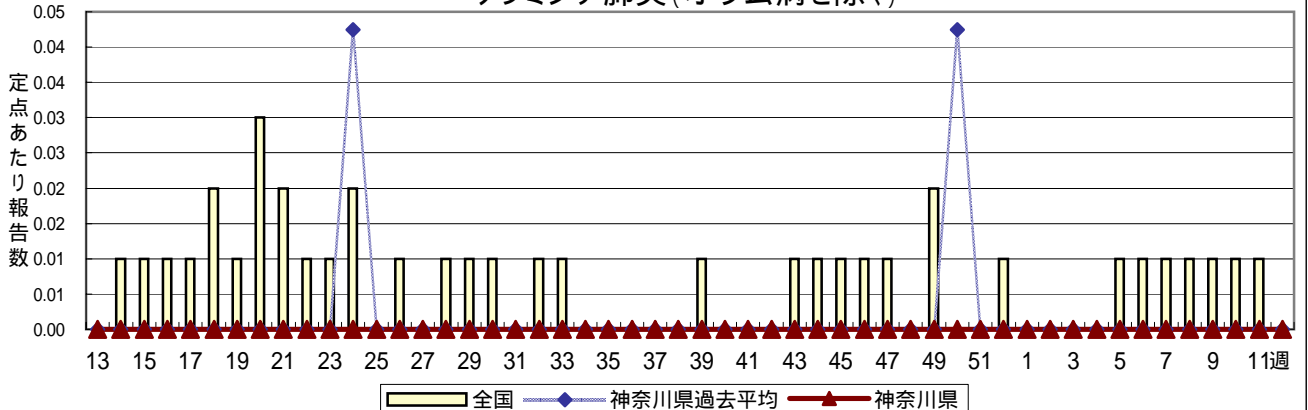
無菌性髄膜炎



マイコプラズマ肺炎



クラミジア肺炎(オウム病を除く)



成人麻しん(はしか(18歳以上))

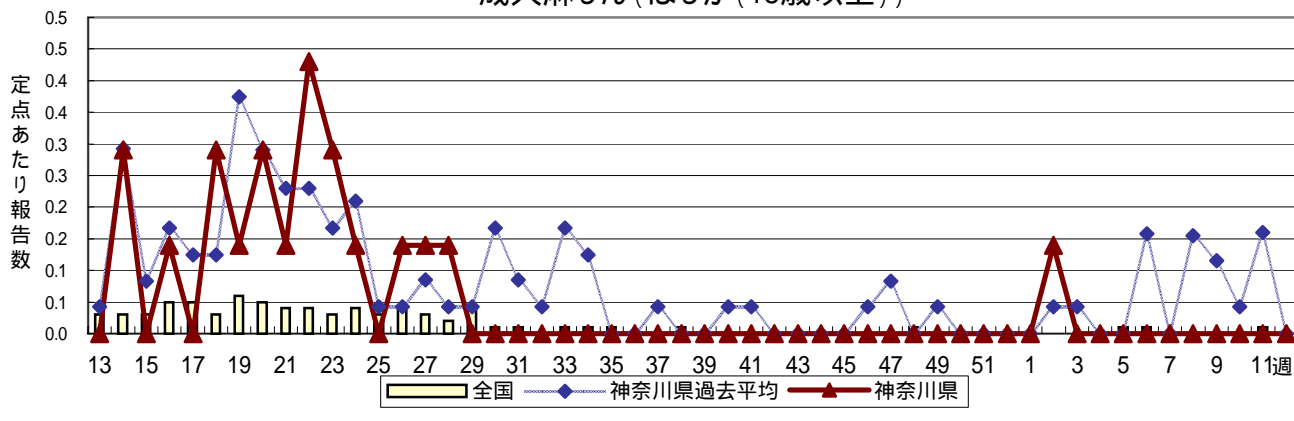


表1 罹患数・定点当り罹患数 疾病、政令市・保健所別 (その1)

集計対象:平成16年12週(平成16年3月15日～平成16年3月21日)

神奈川県	インフルエンザ (高病原性鳥インフルエンザを 除く)		咽頭結膜熱		A群溶血性レンサ球菌 咽頭炎		感染性胃腸炎		水痘	
	罹患数	定点当り	罹患数	定点当り	罹患数	定点当り	罹患数	定点当り	罹患数	定点当り
全県域計	214	0.64	62	0.30	458	2.22	1,904	9.24	377	1.83
横浜市	58	0.42	5	0.06	129	1.54	539	6.42	126	1.50
川崎市	45	0.83	26	0.79	111	3.36	444	13.45	64	1.94
県域計 (横浜市、川崎市を除く)	111	0.78	31	0.35	218	2.45	921	10.35	187	2.10
横須賀市	3	0.19	1	0.10	16	1.60	58	5.80	20	2.00
平塚	4	0.36	-	-	14	2.00	41	5.86	38	5.43
鎌倉	3	0.30	-	-	5	0.83	46	7.67	7	1.17
藤沢	18	1.29	3	0.33	25	2.78	104	11.56	24	2.67
小田原	11	1.10	17	2.83	58	9.67	87	14.50	7	1.17
相模原市	19	0.95	3	0.23	23	1.77	196	15.08	10	0.77
三崎	-	-	-	-	2	1.00	1	0.50	-	-
厚木	23	1.35	1	0.09	23	2.09	130	11.82	13	1.18
足柄上	7	1.40	-	-	2	0.67	20	6.67	-	-
津久井	-	-	-	-	4	1.33	6	2.00	1	0.33
秦野	15	1.50	2	0.33	17	2.83	88	14.67	35	5.83
大和	6	0.55	4	0.57	21	3.00	96	13.71	19	2.71
茅ヶ崎	2	0.20	-	-	8	1.33	48	8.00	13	2.17

神奈川県	手足口病		伝染性紅斑		突発性発しん		百日咳		風しん	
	罹患数	定点当り	罹患数	定点当り	罹患数	定点当り	罹患数	定点当り	罹患数	定点当り
全県域計	3	0.01	80	0.39	122	0.59	1	0.00	9	0.04
横浜市	1	0.01	23	0.27	35	0.42	-	-	1	0.01
川崎市	-	-	33	1.00	25	0.76	-	-	1	0.03
県域計 (横浜市、川崎市を除く)	2	0.02	24	0.27	62	0.70	1	0.01	7	0.08
横須賀市	-	-	-	-	4	0.40	-	-	2	0.20
平塚	-	-	1	0.14	3	0.43	-	-	1	0.14
鎌倉	-	-	1	0.17	2	0.33	-	-	-	-
藤沢	-	-	2	0.22	7	0.78	-	-	-	-
小田原	-	-	1	0.17	3	0.50	-	-	-	-
相模原市	1	0.08	7	0.54	17	1.31	-	-	3	0.23
三崎	-	-	-	-	-	-	-	-	-	-
厚木	-	-	3	0.27	8	0.73	1	0.09	-	-
足柄上	-	-	-	-	1	0.33	-	-	-	-
津久井	-	-	-	-	2	0.67	-	-	1	0.33
秦野	-	-	6	1.00	4	0.67	-	-	-	-
大和	-	-	1	0.14	3	0.43	-	-	-	-
茅ヶ崎	1	0.17	2	0.33	8	1.33	-	-	-	-

神奈川県	ヘルパンギーナ		麻しん (成人麻しんを除く)		流行性耳下腺炎		急性出血性結膜炎		流行性角結膜炎	
	罹患数	定点当り	罹患数	定点当り	罹患数	定点当り	罹患数	定点当り	罹患数	定点当り
全県域計	6	0.03	2	0.01	110	0.53	1	0.02	40	0.95
横浜市	4	0.05	1	0.01	32	0.38	-	-	13	0.87
川崎市	-	-	1	0.03	4	0.12	-	-	4	0.57
県域計 (横浜市、川崎市を除く)	2	0.02	-	-	74	0.83	1	0.05	23	1.15
横須賀市	1	0.10	-	-	-	-	-	-	3	1.00
平塚	-	-	-	-	3	0.43	-	-	1	0.50
鎌倉	1	0.17	-	-	-	-	-	-	3	3.00
藤沢	-	-	-	-	3	0.33	-	-	2	1.00
小田原	-	-	-	-	13	2.17	-	-	2	2.00
相模原市	-	-	-	-	17	1.31	-	-	4	1.00
三崎	-	-	-	-	-	-	-	-	-	-
厚木	-	-	-	-	28	2.55	-	-	6	2.00
足柄上	-	-	-	-	3	1.00	-	-	-	-
津久井	-	-	-	-	-	-	-	-	-	-
秦野	-	-	-	-	4	0.67	-	-	1	1.00
大和	-	-	-	-	3	0.43	1	0.50	-	-
茅ヶ崎	-	-	-	-	-	-	-	-	1	1.00

表1 罹患数・定点当り罹患数 疾病、政令市・保健所別 (その2)

集計対象:平成16年12週(平成16年3月15日~平成16年3月21日)

神奈川県	RSウイルス感染症		細菌性髄膜炎		無菌性髄膜炎		マイコプラズマ肺炎		クラミジア肺炎 (オウム病を除く)	
	罹患数	定点当り	罹患数	定点当り	罹患数	定点当り	罹患数	定点当り	罹患数	定点当り
全県域計	5	0.02	2	0.18	3	0.27	-	-	-	-
横浜市	-	-	-	-	-	-	-	-	-	-
川崎市	1	0.03	-	-	-	-	-	-	-	-
県域計 (横浜市、川崎市を除く)	4	0.04	2	0.33	3	0.50	-	-	-	-
横須賀市	2	0.20	-	-	-	-	-	-	-	-
平塚	-	-	-	-	-	-	-	-	-	-
鎌倉	-	-	-	-	-	-	-	-	-	-
藤沢	-	-	-	-	-	-	-	-	-	-
小田原	1	0.17	-	-	-	-	-	-	-	-
相模原市	-	-	-	-	3	3.00	-	-	-	-
三崎	-	-	-	-	-	-	-	-	-	-
厚木	-	-	2	2.00	-	-	-	-	-	-
足柄上	-	-	-	-	-	-	-	-	-	-
津久井	-	-	-	-	-	-	-	-	-	-
秦野	-	-	-	-	-	-	-	-	-	-
大和	1	0.14	-	-	-	-	-	-	-	-
茅ヶ崎	-	-	-	-	-	-	-	-	-	-

神奈川県	成人麻しん	
	罹患数	定点当り
全県域計	-	-
横浜市	-	-
川崎市	-	-
県域計 (横浜市、川崎市を除く)	-	-
横須賀市	-	-
平塚	-	-
鎌倉	-	-
藤沢	-	-
小田原	-	-
相模原市	-	-
三崎	-	-
厚木	-	-
足柄上	-	-
津久井	-	-
秦野	-	-
大和	-	-
茅ヶ崎	-	-

表2 罹患数・定点当り罹患数、年齢・疾病別(横浜市、川崎市を除く) (その2)

集計対象:平成16年12週(平成16年3月15日~平成16年3月21日)

神奈川県 男女合計	項目	9	10-14	15-19	20-29	30-39	40-49	50-59	60-69	70-79	80歳 以上
インフルエンザ (高病原性鳥インフルエンザを除く)	罹患数	1	13	4	6	11	3	7	1	2	1
	定点当り	0.01	0.09	0.03	0.04	0.08	0.02	0.05	0.01	0.01	0.01

神奈川県 男女合計	項目	9	10-14	15-19	20歳 以上
咽頭結膜熱	罹患数	-	2	-	2
	定点当り	-	0.02	-	0.02
A群溶血性レンサ球菌咽 頭炎	罹患数	6	16	-	13
	定点当り	0.07	0.18	-	0.15
感染性胃腸炎	罹患数	19	57	9	76
	定点当り	0.21	0.64	0.10	0.85
水痘	罹患数	3	6	-	1
	定点当り	0.03	0.07	-	0.01
手足口病	罹患数	-	-	-	-
	定点当り	-	-	-	-
伝染性紅斑	罹患数	2	2	-	1
	定点当り	0.02	0.02	-	0.01
突発性発しん	罹患数	-	-	-	-
	定点当り	-	-	-	-
百日咳	罹患数	-	-	-	-
	定点当り	-	-	-	-
風しん	罹患数	-	4	-	1
	定点当り	-	0.04	-	0.01
ヘルパンギーナ	罹患数	-	-	-	-
	定点当り	-	-	-	-
麻しん (成人麻しんを除く)	罹患数	-	-	-	-
	定点当り	-	-	-	-
流行性耳下腺炎	罹患数	3	5	1	-
	定点当り	0.03	0.06	0.01	-
RSウイルス感染症	罹患数	-	-	-	-
	定点当り	-	-	-	-

神奈川県 男女合計	項目	9	10-14	15-19	20-29	30-39	40-49	50-59	60-69	70歳 以上
急性出血性結膜炎	罹患数	-	-	-	-	-	1	-	-	-
	定点当り	-	-	-	-	-	0.05	-	-	-
流行性角結膜炎	罹患数	-	1	1	4	4	2	2	5	-
	定点当り	-	0.05	0.05	0.20	0.20	0.10	0.10	0.25	-

神奈川県 男女合計	項目	45-49	50-54	55-59	60-64	65-69	70歳 以上
細菌性髄膜炎	罹患数	-	-	-	-	-	-
	定点当り	-	-	-	-	-	-
無菌性髄膜炎	罹患数	-	-	-	-	-	-
	定点当り	-	-	-	-	-	-
マイコプラズマ肺炎	罹患数	-	-	-	-	-	-
	定点当り	-	-	-	-	-	-
クラミジア肺炎 (オウム病を除く)	罹患数	-	-	-	-	-	-
	定点当り	-	-	-	-	-	-
成人麻しん	罹患数	-	-	-	-	-	-
	定点当り	-	-	-	-	-	-

表3 罹患数・定点当り罹患数、週・疾病別(横浜市、川崎市を除く)

集計対象:平成16年12週(平成16年3月15日~平成16年3月21日)

神奈川県 男女合計	項目	5週前	4週前	3週前	2週前	1週前	今週
インフルエンザ (高病原性鳥インフルエンザを除く)	罹患数	2,174	1,260	701	325	217	111
	定点当り	15.31	8.87	4.94	2.29	1.53	0.78
咽頭結膜熱	罹患数	12	24	33	24	38	31
	定点当り	0.13	0.27	0.37	0.27	0.43	0.35
A群溶血性レンサ球菌咽頭炎	罹患数	102	153	205	215	188	218
	定点当り	1.15	1.72	2.30	2.42	2.11	2.45
感染性胃腸炎	罹患数	614	844	931	961	1,034	921
	定点当り	6.90	9.48	10.46	10.80	11.62	10.35
水痘	罹患数	184	197	207	203	204	187
	定点当り	2.07	2.21	2.33	2.28	2.29	2.10
手足口病	罹患数	2	-	2	1	7	2
	定点当り	0.02	-	0.02	0.01	0.08	0.02
伝染性紅斑	罹患数	27	27	30	28	34	24
	定点当り	0.30	0.30	0.34	0.31	0.38	0.27
突発性発しん	罹患数	58	55	71	62	75	62
	定点当り	0.65	0.62	0.80	0.70	0.84	0.70
百日咳	罹患数	-	-	1	-	1	1
	定点当り	-	-	0.01	-	0.01	0.01
風しん	罹患数	3	6	8	6	4	7
	定点当り	0.03	0.07	0.09	0.07	0.04	0.08
ヘルパンギーナ	罹患数	2	-	1	5	6	2
	定点当り	0.02	-	0.01	0.06	0.07	0.02
麻しん (成人麻しんを除く)	罹患数	-	-	1	-	-	-
	定点当り	-	-	0.01	-	-	-
流行性耳下腺炎	罹患数	38	44	44	61	59	74
	定点当り	0.43	0.49	0.49	0.69	0.66	0.83
急性出血性結膜炎	罹患数	1	2	-	1	1	1
	定点当り	0.05	0.10	-	0.05	0.05	0.05
流行性角結膜炎	罹患数	24	27	28	34	24	23
	定点当り	1.20	1.35	1.40	1.70	1.20	1.15
RSウイルス感染症	罹患数	5	1	3	1	6	4
	定点当り	0.06	0.01	0.03	0.01	0.07	0.04
細菌性髄膜炎	罹患数	-	-	-	-	-	2
	定点当り	-	-	-	-	-	0.29
無菌性髄膜炎	罹患数	-	-	-	-	-	3
	定点当り	-	-	-	-	-	0.43
マイコプラズマ肺炎	罹患数	-	-	-	-	-	-
	定点当り	-	-	-	-	-	-
クラミジア肺炎 (オウム病を除く)	罹患数	-	-	-	-	-	-
	定点当り	-	-	-	-	-	-
成人麻しん	罹患数	-	-	-	-	-	-
	定点当り	-	-	-	-	-	-