



平成16年 2月20日

神奈川県感染症発生情報（週報）

http://www.eiken.pref.kanagawa.jp/05_infection/index.html

平成16年・7週(2月9日～2月15日)

全数把握対象疾患(横浜市、川崎市域は除く)

- 1 類感染症...報告なし。
- 2 類感染症...報告なし。
- 3 類感染症...報告なし。
- 4 類感染症...報告なし。
- 5 類感染症...クロイツフェルトヤコブ病の報告が鎌倉保健所管内から 1 例あった。

定点把握対象疾患(横浜市、川崎市域は除く)

- 5 類感染症...インフルエンザは先週の定点あたり27.78(県域)から今週は15.31と減少傾向にある。
その他のA群溶血性レンサ球菌咽頭炎や感染性胃腸炎なども減少傾向である。
咽頭結膜熱が小田原(0.5)、秦野保健所管内(0.5)で多い。
A群溶血性レンサ球菌咽頭炎が小田原保健所管内(3.84)で多い。

神奈川県感染症情報センター

(神奈川県衛生研究所 企画情報部 衛生情報課)

T E L : 0467 - 83 - 4400

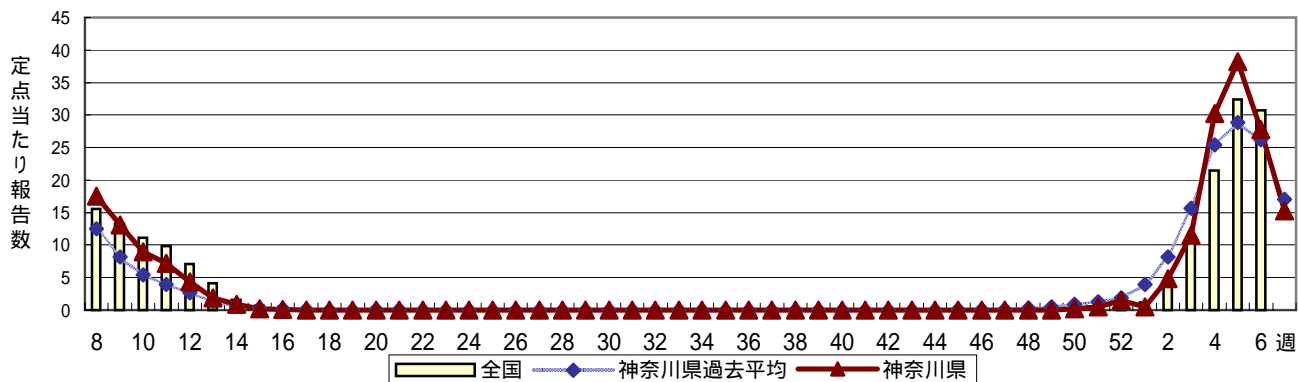
F A X : 0467 - 89 - 5211

E-MAIL : eiken.1540.eiseijyouhou@pref.kanagawa.jp

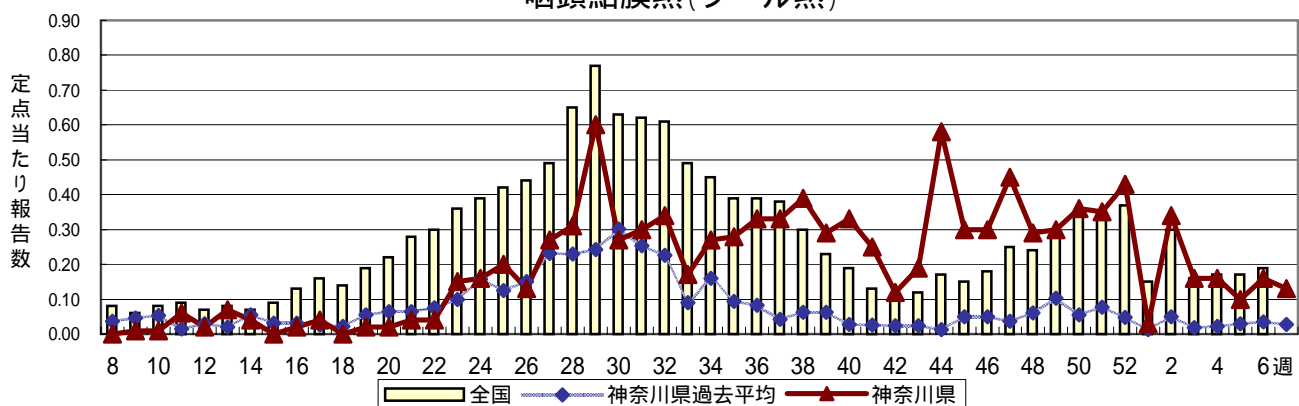
感染症発生動向調査 定点当たり報告数 時系列グラフ(週報対象疾患)

疾患名の明朝体括弧書きは、一般的に使われている名称であり、正式名称ではありません
 神奈川県は、横浜市、川崎市を除く神奈川県内のデータです

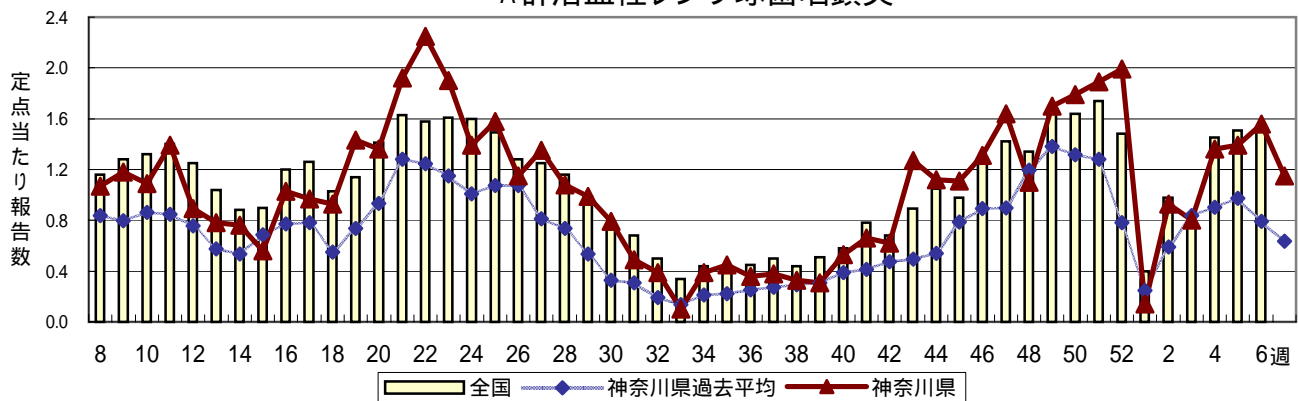
インフルエンザ(高病原性鳥インフルエンザを除く)



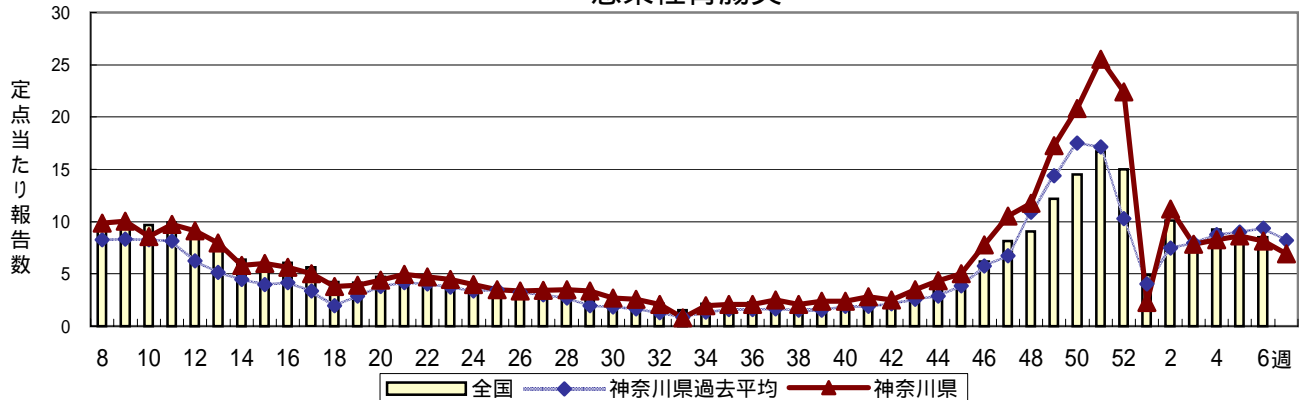
咽頭結膜熱(プール熱)



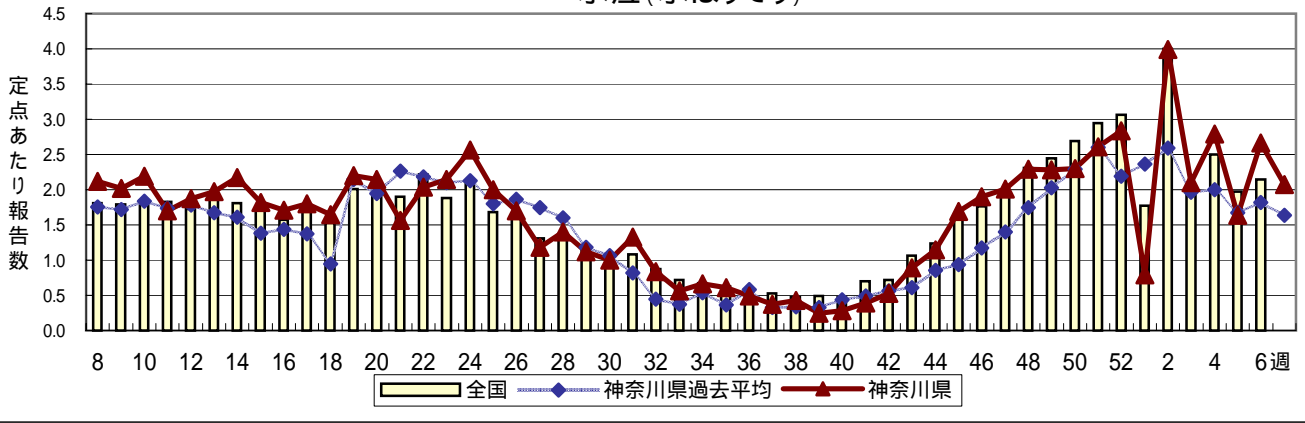
A群溶血性レンサ球菌咽頭炎



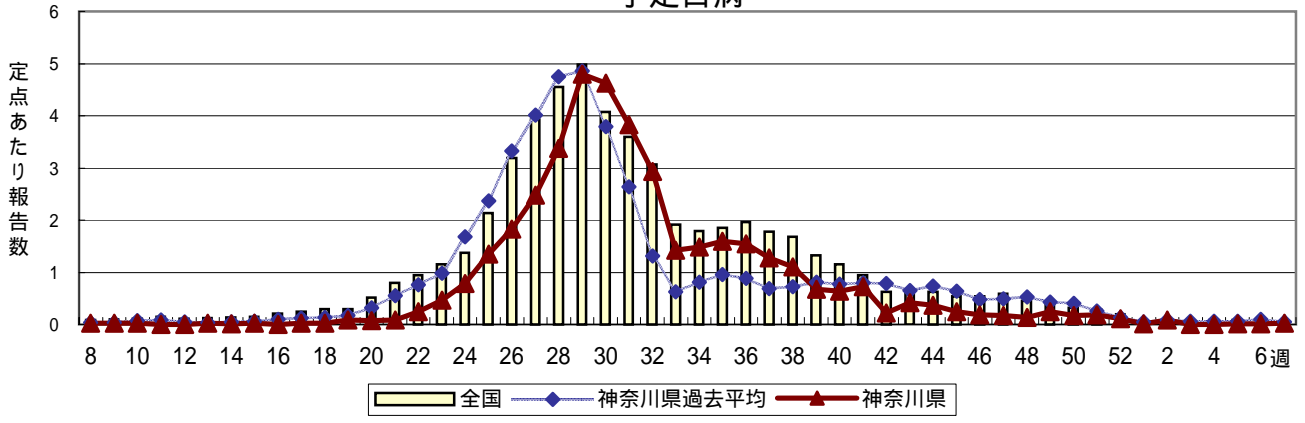
感染性胃腸炎



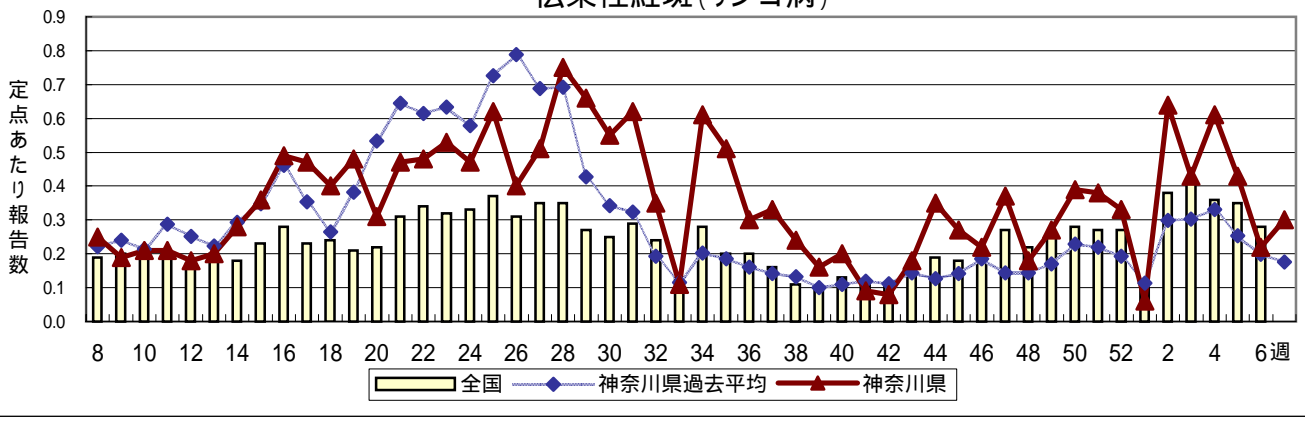
水痘(水ぼうそう)



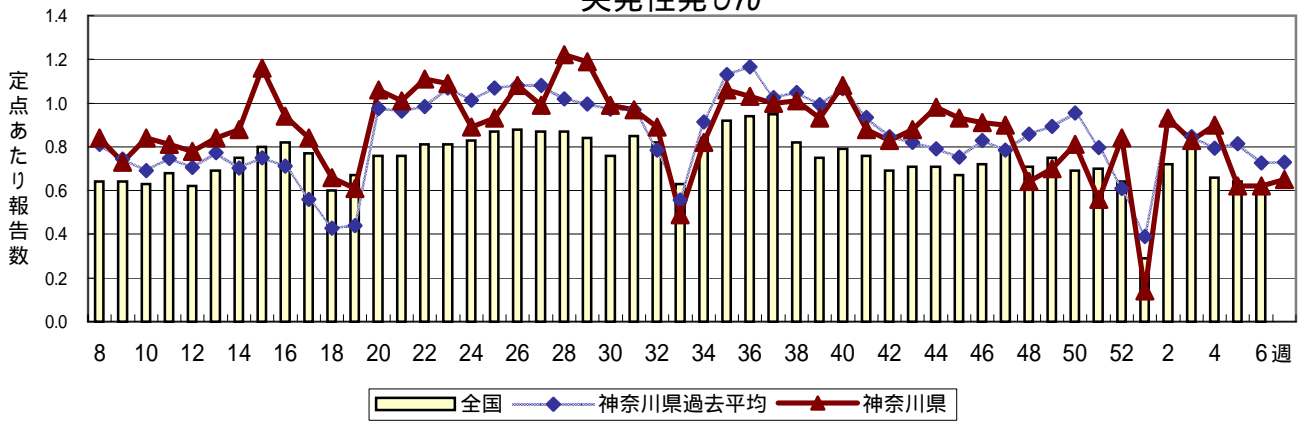
手足口病

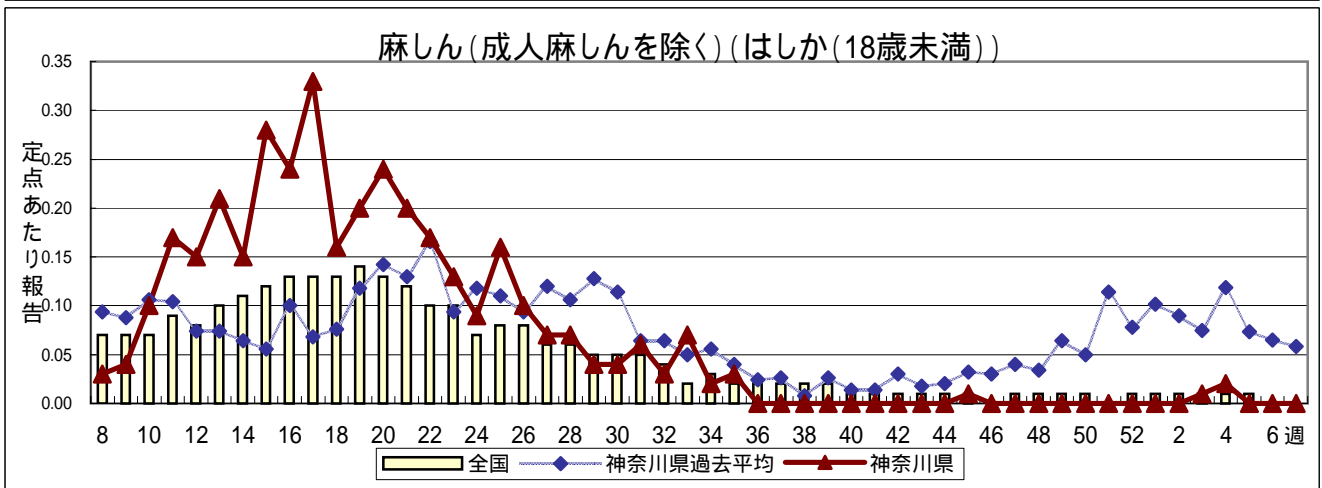
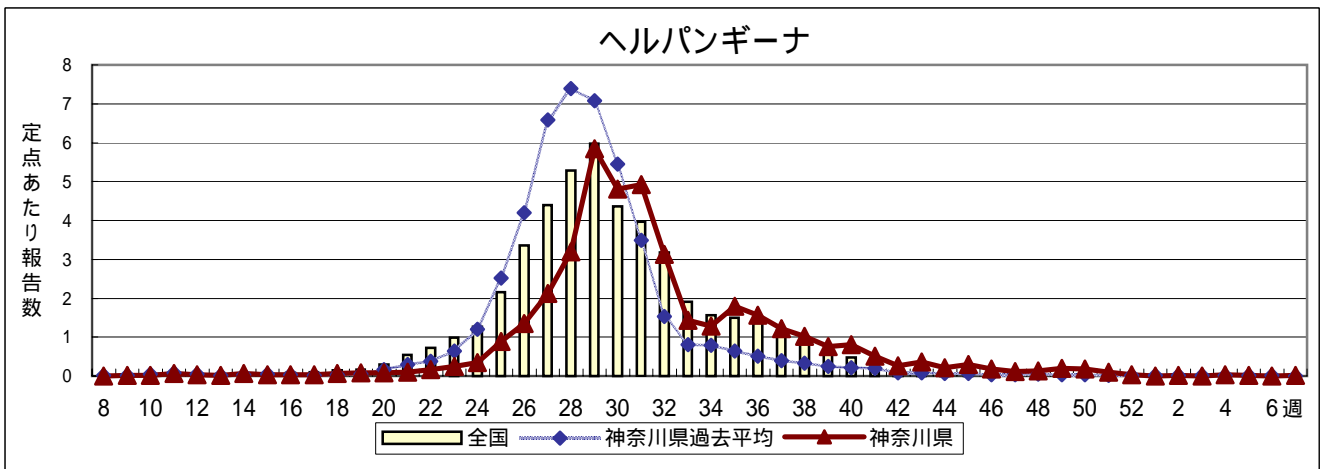
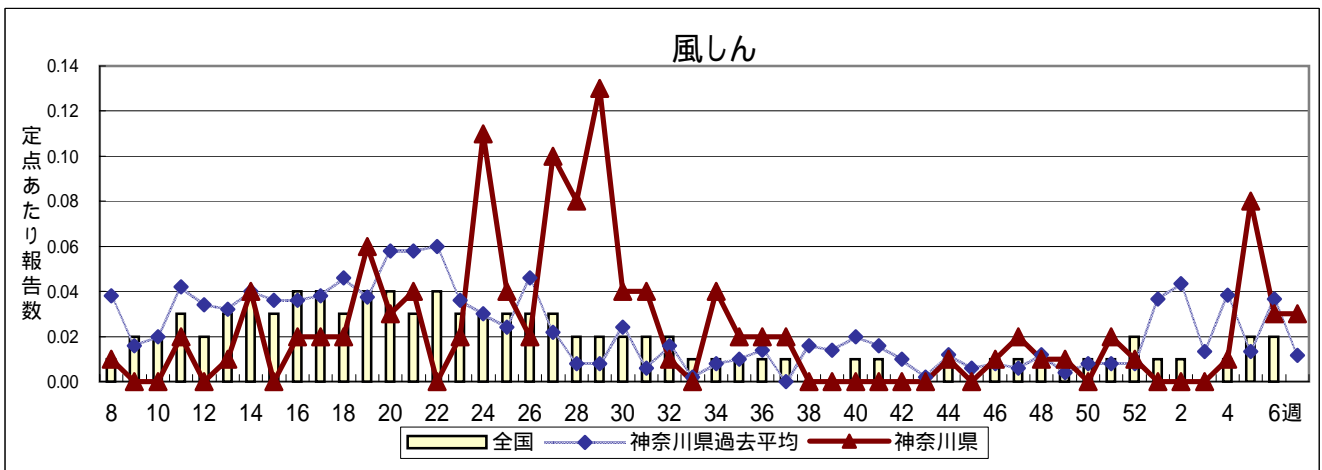
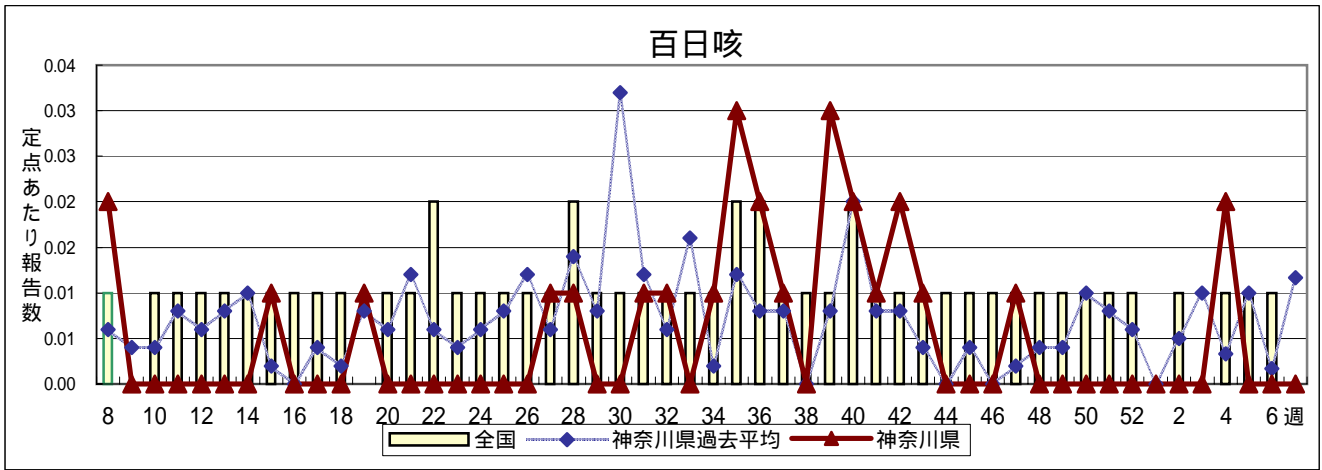


伝染性紅斑(リンゴ病)

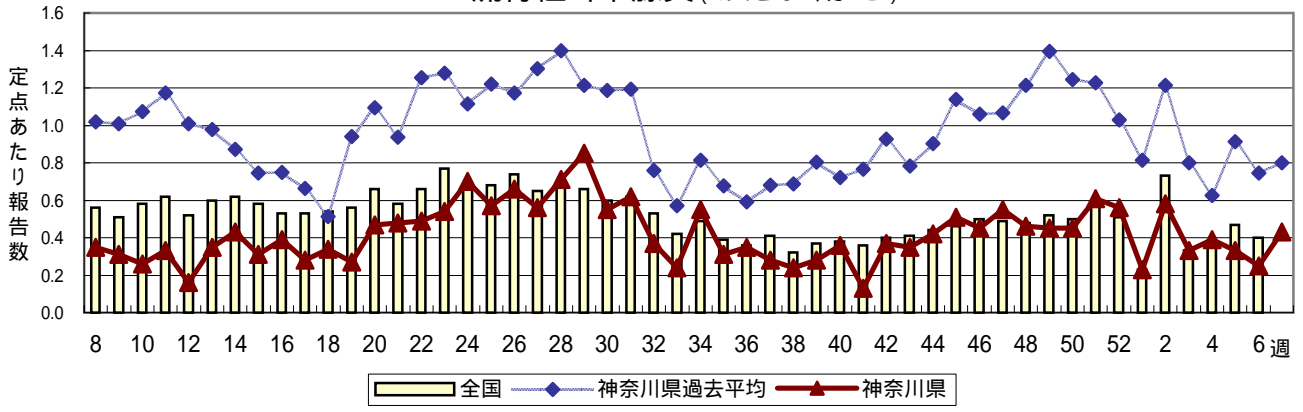


突発性発しん

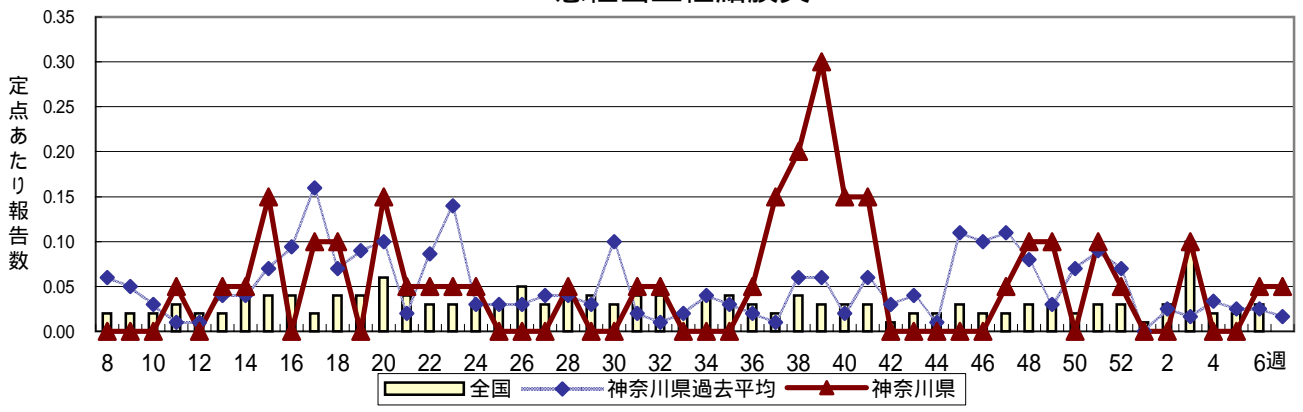




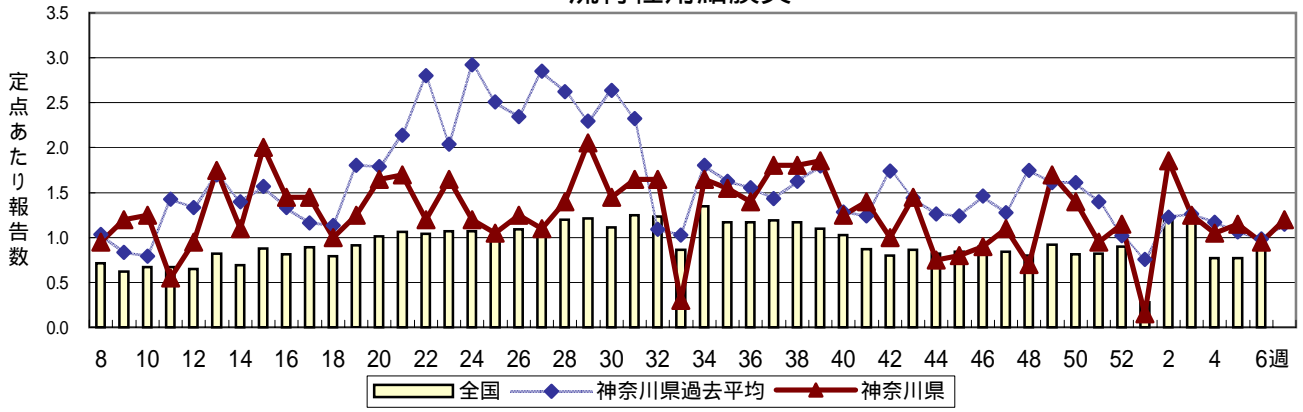
流行性耳下腺炎(おたふくかぜ)



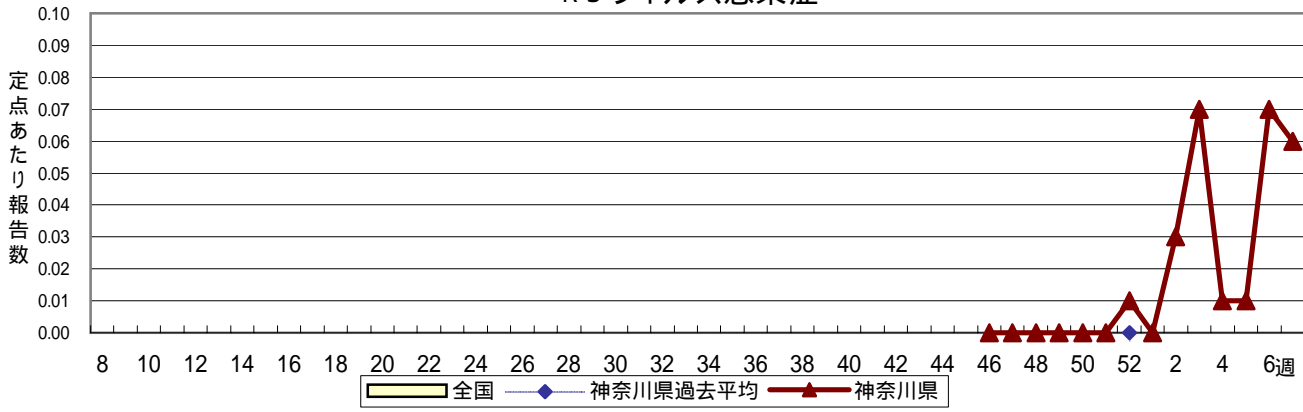
急性出血性結膜炎



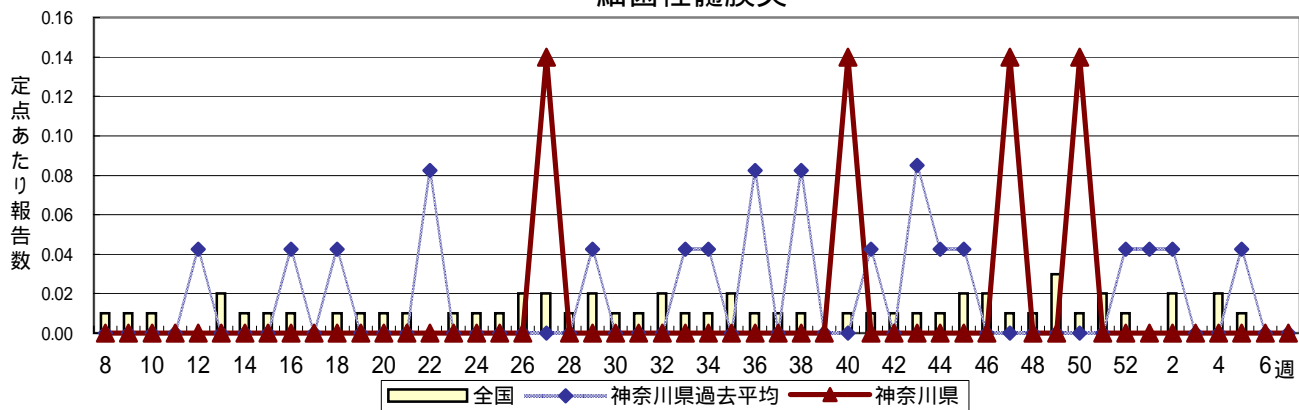
流行性角結膜炎



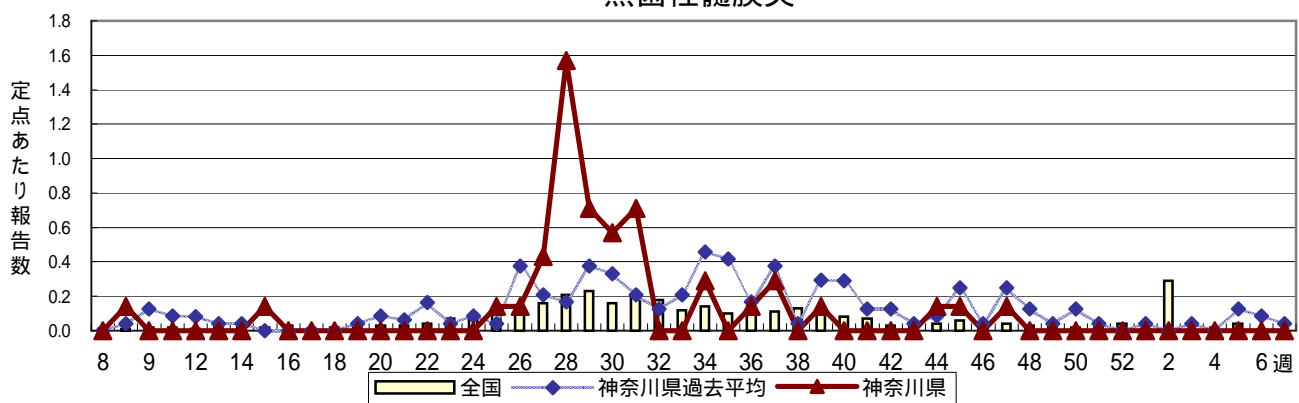
RSウイルス感染症



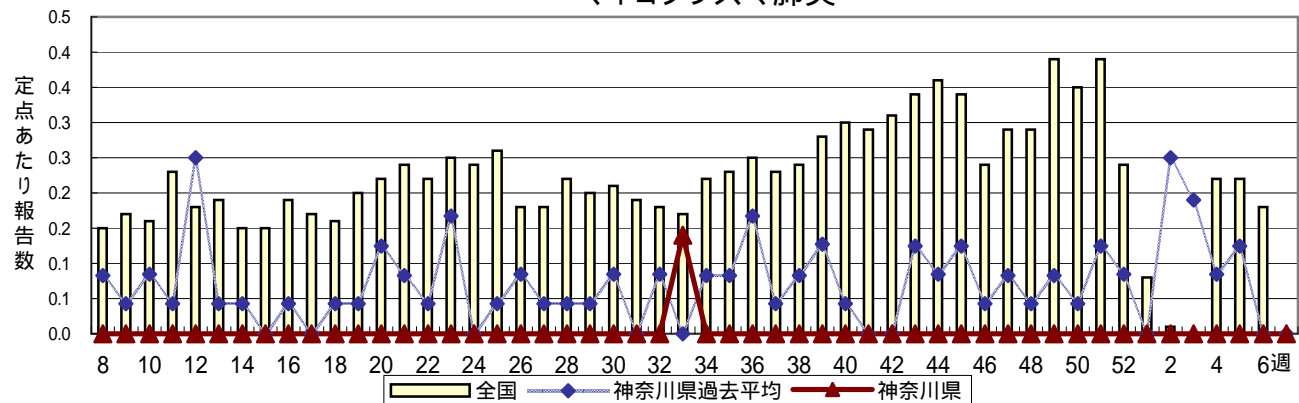
細菌性髄膜炎



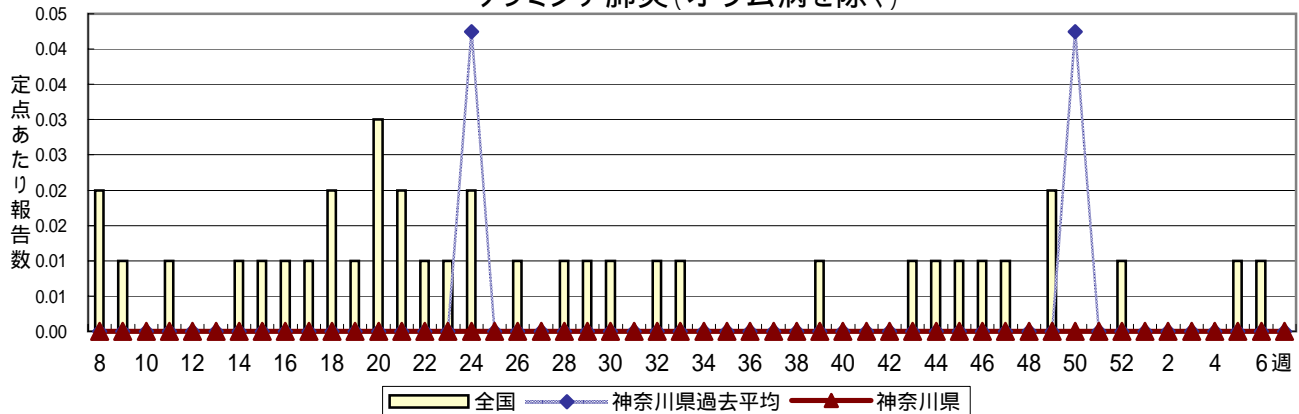
無菌性髄膜炎



マイコプラズマ肺炎



クラミジア肺炎 (オウム病を除く)



成人麻しん(はしか(18歳以上))

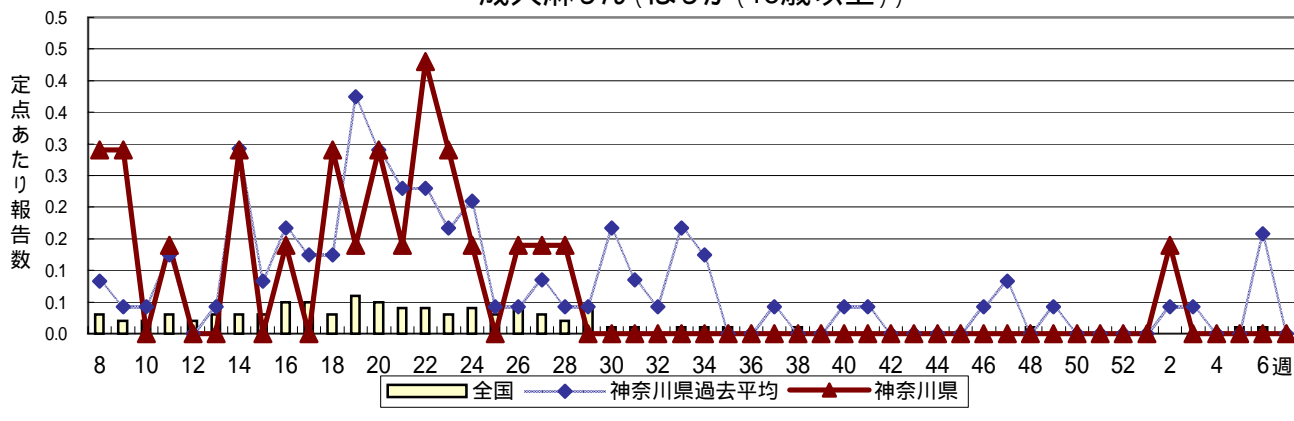


表1 罹患数・定点当り罹患数 疾病、政令市・保健所別 (その2)

集計対象:平成16年7週(平成16年2月9日~平成16年2月15日)

| 神奈川県 | RSウイルス感染症 | | 細菌性髄膜炎 | | 無菌性髄膜炎 | | マイコプラズマ肺炎 | | クラミジア肺炎 (オウム病を除く) | |
|---------------------|-----------|------|--------|------|--------|------|-----------|------|----------------------|------|
| | 罹患数 | 定点当り | 罹患数 | 定点当り | 罹患数 | 定点当り | 罹患数 | 定点当り | 罹患数 | 定点当り |
| 全県域計 | 13 | 0.06 | - | - | - | - | - | - | - | - |
| 横浜市 | 3 | 0.04 | - | - | - | - | - | - | - | - |
| 川崎市 | 5 | 0.15 | - | - | - | - | - | - | - | - |
| 県域計 (横浜市、川崎市を除く) | 5 | 0.06 | - | - | - | - | - | - | - | - |
| 横須賀市 | - | - | - | - | - | - | - | - | - | - |
| 平塚 | - | - | - | - | - | - | - | - | - | - |
| 鎌倉 | - | - | - | - | - | - | - | - | - | - |
| 藤沢 | - | - | - | - | - | - | - | - | - | - |
| 小田原 | 3 | 0.50 | - | - | - | - | - | - | - | - |
| 相模原市 | - | - | - | - | - | - | - | - | - | - |
| 三崎 | - | - | - | - | - | - | - | - | - | - |
| 厚木 | 2 | 0.18 | - | - | - | - | - | - | - | - |
| 足柄上 | - | - | - | - | - | - | - | - | - | - |
| 津久井 | - | - | - | - | - | - | - | - | - | - |
| 秦野 | - | - | - | - | - | - | - | - | - | - |
| 大和 | - | - | - | - | - | - | - | - | - | - |
| 茅ヶ崎 | - | - | - | - | - | - | - | - | - | - |

| 神奈川県 | 成人麻しん | |
|---------------------|-------|------|
| | 罹患数 | 定点当り |
| 全県域計 | - | - |
| 横浜市 | - | - |
| 川崎市 | - | - |
| 県域計 (横浜市、川崎市を除く) | - | - |
| 横須賀市 | - | - |
| 平塚 | - | - |
| 鎌倉 | - | - |
| 藤沢 | - | - |
| 小田原 | - | - |
| 相模原市 | - | - |
| 三崎 | - | - |
| 厚木 | - | - |
| 足柄上 | - | - |
| 津久井 | - | - |
| 秦野 | - | - |
| 大和 | - | - |
| 茅ヶ崎 | - | - |

表2 罹患数・定点当り罹患数、年齢・疾病別(横浜市、川崎市を除く) (その2)

集計対象:平成16年7週(平成16年2月9日~平成16年2月15日)

| 神奈川県 男女合計 | 項目 | 9 | 10-14 | 15-19 | 20-29 | 30-39 | 40-49 | 50-59 | 60-69 | 70-79 | 80歳 以上 |
|------------------------------|------|------|-------|-------|-------|-------|-------|-------|-------|-------|-----------|
| インフルエンザ (高病原性鳥インフルエンザを除く) | 罹患数 | 83 | 251 | 96 | 137 | 231 | 116 | 59 | 44 | 29 | 24 |
| | 定点当り | 0.58 | 1.77 | 0.68 | 0.96 | 1.63 | 0.82 | 0.42 | 0.31 | 0.2 | 0.17 |

| 神奈川県 男女合計 | 項目 | 9 | 10-14 | 15-19 | 20歳 以上 |
|-------------------|------|------|-------|-------|-----------|
| 咽頭結膜熱 | 罹患数 | - | - | - | 1 |
| | 定点当り | - | - | - | 0.01 |
| A群溶血性レンサ球菌咽 頭炎 | 罹患数 | 5 | 15 | 1 | 9 |
| | 定点当り | 0.06 | 0.17 | 0.01 | 0.10 |
| 感染性胃腸炎 | 罹患数 | 16 | 43 | 12 | 78 |
| | 定点当り | 0.18 | 0.48 | 0.13 | 0.88 |
| 水痘 | 罹患数 | 4 | 5 | - | - |
| | 定点当り | 0.04 | 0.06 | - | - |
| 手足口病 | 罹患数 | - | - | - | 1 |
| | 定点当り | - | - | - | 0.01 |
| 伝染性紅斑 | 罹患数 | 4 | 1 | - | 1 |
| | 定点当り | 0.04 | 0.01 | - | 0.01 |
| 突発性発しん | 罹患数 | - | - | - | - |
| | 定点当り | - | - | - | - |
| 百日咳 | 罹患数 | - | - | - | - |
| | 定点当り | - | - | - | - |
| 風しん | 罹患数 | - | - | - | 1 |
| | 定点当り | - | - | - | 0.01 |
| ヘルパンギーナ | 罹患数 | - | - | - | - |
| | 定点当り | - | - | - | - |
| 麻しん (成人麻しんを除く) | 罹患数 | - | - | - | - |
| | 定点当り | - | - | - | - |
| 流行性耳下腺炎 | 罹患数 | - | 3 | - | 1 |
| | 定点当り | - | 0.03 | - | 0.01 |
| RSウイルス感染症 | 罹患数 | - | - | - | - |
| | 定点当り | - | - | - | - |

| 神奈川県 男女合計 | 項目 | 9 | 10-14 | 15-19 | 20-29 | 30-39 | 40-49 | 50-59 | 60-69 | 70歳 以上 |
|--------------|------|------|-------|-------|-------|-------|-------|-------|-------|-----------|
| 急性出血性結膜炎 | 罹患数 | - | - | - | - | 1 | - | - | - | - |
| | 定点当り | - | - | - | - | 0.05 | - | - | - | - |
| 流行性角結膜炎 | 罹患数 | 2 | 2 | - | 2 | 5 | 4 | 1 | 3 | - |
| | 定点当り | 0.10 | 0.10 | - | 0.10 | 0.25 | 0.20 | 0.05 | 0.15 | - |

| 神奈川県 男女合計 | 項目 | 45-49 | 50-54 | 55-59 | 60-64 | 65-69 | 70歳 以上 |
|----------------------|------|-------|-------|-------|-------|-------|-----------|
| 細菌性髄膜炎 | 罹患数 | - | - | - | - | - | - |
| | 定点当り | - | - | - | - | - | - |
| 無菌性髄膜炎 | 罹患数 | - | - | - | - | - | - |
| | 定点当り | - | - | - | - | - | - |
| マイコプラズマ肺炎 | 罹患数 | - | - | - | - | - | - |
| | 定点当り | - | - | - | - | - | - |
| クラミジア肺炎 (オウム病を除く) | 罹患数 | - | - | - | - | - | - |
| | 定点当り | - | - | - | - | - | - |
| 成人麻しん | 罹患数 | - | - | - | - | - | - |
| | 定点当り | - | - | - | - | - | - |

表3 罹患数・定点当り罹患数、週・疾病別(横浜市、川崎市を除く)

集計対象:平成16年7週(平成16年2月9日~平成16年2月15日)

| 神奈川県 男女合計 | 項目 | 5週前 | 4週前 | 3週前 | 2週前 | 1週前 | 今週 |
|------------------------------|------|-------|-------|-------|-------|-------|-------|
| インフルエンザ (高病原性鳥インフルエンザを除く) | 罹患数 | 683 | 1,495 | 4,299 | 5,422 | 3,945 | 2,174 |
| | 定点当り | 4.81 | 10.53 | 30.27 | 38.18 | 27.78 | 15.31 |
| 咽頭結膜熱 | 罹患数 | 30 | 14 | 14 | 9 | 14 | 12 |
| | 定点当り | 0.34 | 0.16 | 0.16 | 0.10 | 0.16 | 0.13 |
| A群溶血性レンサ球菌咽頭炎 | 罹患数 | 83 | 70 | 121 | 124 | 139 | 102 |
| | 定点当り | 0.93 | 0.79 | 1.36 | 1.39 | 1.56 | 1.15 |
| 感染性胃腸炎 | 罹患数 | 995 | 681 | 733 | 769 | 724 | 614 |
| | 定点当り | 11.18 | 7.65 | 8.24 | 8.64 | 8.13 | 6.90 |
| 水痘 | 罹患数 | 355 | 183 | 248 | 146 | 237 | 184 |
| | 定点当り | 3.99 | 2.06 | 2.79 | 1.64 | 2.66 | 2.07 |
| 手足口病 | 罹患数 | 7 | - | - | 1 | 1 | 2 |
| | 定点当り | 0.08 | - | - | 0.01 | 0.01 | 0.02 |
| 伝染性紅斑 | 罹患数 | 57 | 37 | 54 | 38 | 20 | 27 |
| | 定点当り | 0.64 | 0.42 | 0.61 | 0.43 | 0.22 | 0.30 |
| 突発性発しん | 罹患数 | 83 | 72 | 80 | 55 | 55 | 58 |
| | 定点当り | 0.93 | 0.81 | 0.90 | 0.62 | 0.62 | 0.65 |
| 百日咳 | 罹患数 | - | - | 2 | - | - | - |
| | 定点当り | - | - | 0.02 | - | - | - |
| 風しん | 罹患数 | - | - | 1 | 7 | 3 | 3 |
| | 定点当り | - | - | 0.01 | 0.08 | 0.03 | 0.03 |
| ヘルパンギーナ | 罹患数 | 1 | - | 3 | 2 | - | 2 |
| | 定点当り | 0.01 | - | 0.03 | 0.02 | - | 0.02 |
| 麻しん (成人麻しんを除く) | 罹患数 | - | 1 | 2 | - | - | - |
| | 定点当り | - | 0.01 | 0.02 | - | - | - |
| 流行性耳下腺炎 | 罹患数 | 52 | 29 | 35 | 29 | 22 | 38 |
| | 定点当り | 0.58 | 0.33 | 0.39 | 0.33 | 0.25 | 0.43 |
| 急性出血性結膜炎 | 罹患数 | - | 2 | - | - | 1 | 1 |
| | 定点当り | - | 0.10 | - | - | 0.05 | 0.05 |
| 流行性角結膜炎 | 罹患数 | 37 | 25 | 21 | 23 | 22 | 24 |
| | 定点当り | 1.85 | 1.25 | 1.05 | 1.15 | 1.10 | 1.20 |
| RSウイルス感染症 | 罹患数 | 4 | 6 | 1 | 5 | 6 | 5 |
| | 定点当り | 0.04 | 0.07 | 0.01 | 0.06 | 0.07 | 0.06 |
| 細菌性髄膜炎 | 罹患数 | - | - | - | - | - | - |
| | 定点当り | - | - | - | - | - | - |
| 無菌性髄膜炎 | 罹患数 | - | - | - | - | - | - |
| | 定点当り | - | - | - | - | - | - |
| マイコプラズマ肺炎 | 罹患数 | - | - | - | - | - | - |
| | 定点当り | - | - | - | - | - | - |
| クラミジア肺炎 (オウム病を除く) | 罹患数 | - | - | - | - | - | - |
| | 定点当り | - | - | - | - | - | - |
| 成人麻しん | 罹患数 | 1 | - | - | - | - | - |
| | 定点当り | 0.14 | - | - | - | - | - |