



平成16年 2月 4日

神奈川県感染症発生情報（週報）

http://www.eiken.pref.kanagawa.jp/05_infection/index.html

平成16年・5週(1月26日～2月1日)

全数把握対象疾患(横浜市、川崎市域は除く)

- 1 類感染症...報告なし。
- 2 類感染症...報告なし。
- 3 類感染症...腸管出血性大腸菌感染症の報告が横須賀市保健所管内から 1 例 (0-111・40 歳代・男性) あった。
- 4 類感染症...報告なし。
- 5 類感染症...後天性免疫不全症候群の報告が秦野保健所管内から 1 例、後天性免疫不全症候群の報告が横須賀市保健所管内から 1 例、梅毒の報告が横須賀市保健所管内から 1 例あった。

定点把握対象疾患(横浜市、川崎市域は除く)

- 5 類感染症...インフルエンザが県域全体で流行している(定点あたり38.18)。特に小田原保健所管内、秦野保健所管内では定点あたり50を超える大きな流行となっている。例年今週から来週あたりにピークとなることが多い。風疹が少数ではあるが県域の6保健所管内から報告があった。今後の推移が注目される。

神奈川県感染症情報センター

(神奈川県衛生研究所 企画情報部 衛生情報課)

T E L : 0467 - 83 - 4400

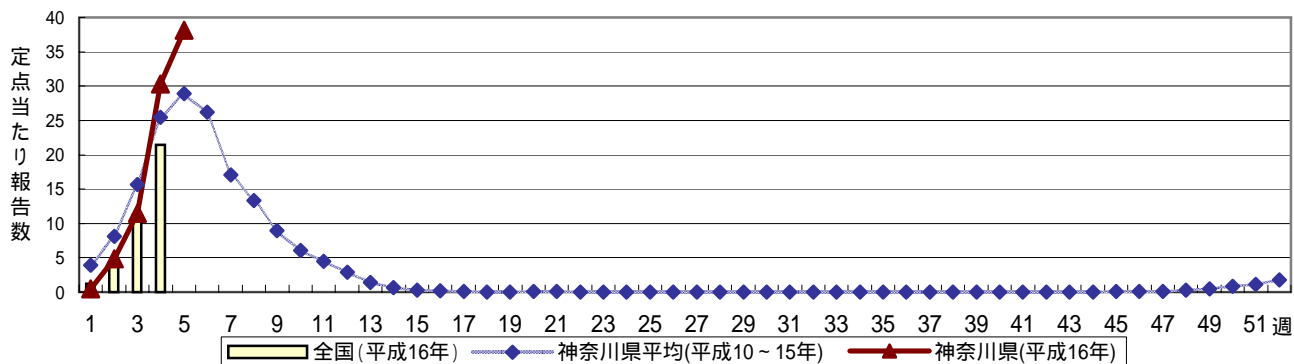
F A X : 0467 - 89 - 5211

E-MAIL : eiken.1540.eiseijyouhou@pref.kanagawa.jp

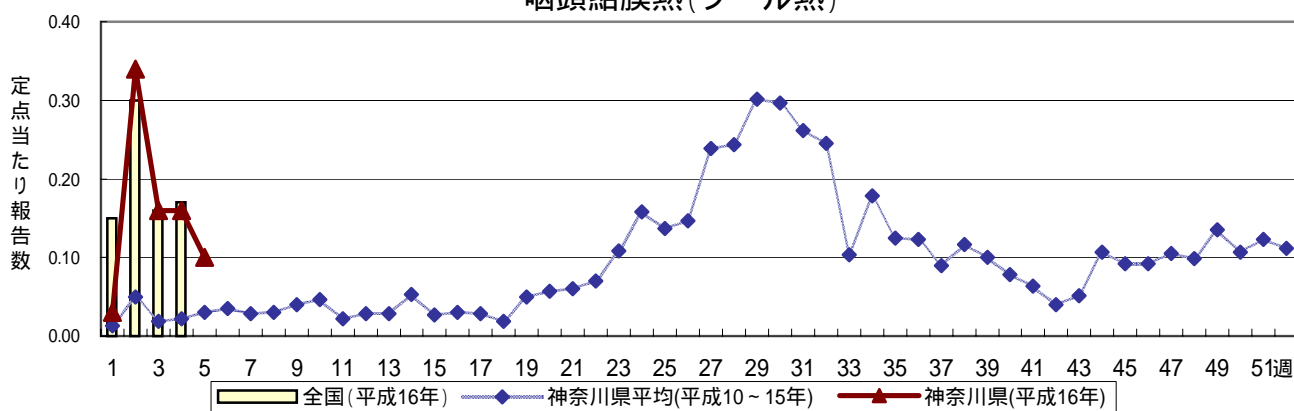
感染症発生動向調査 定点当たり報告数 時系列グラフ(週報対象疾患)

疾患名の明朝体括弧書きは、一般的に使われている名称であり、正式名称ではありません
 神奈川県は、横浜市、川崎市を除く神奈川県内のデータです

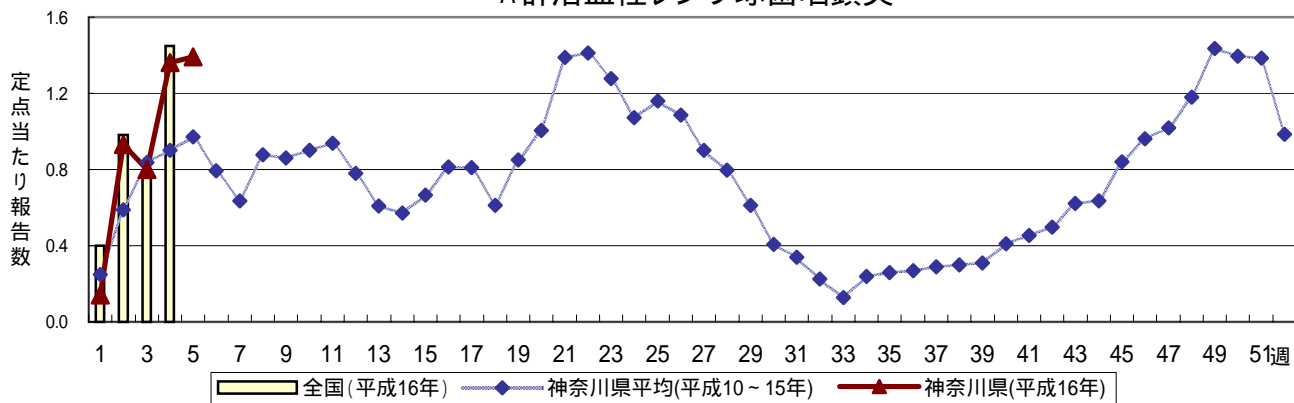
インフルエンザ(高病原性鳥インフルエンザを除く)



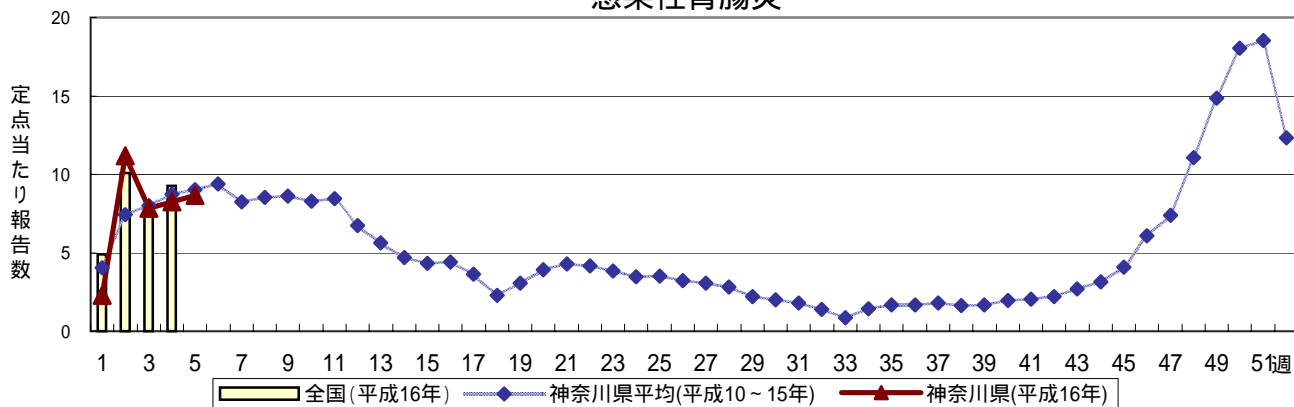
咽頭結膜熱(プール熱)



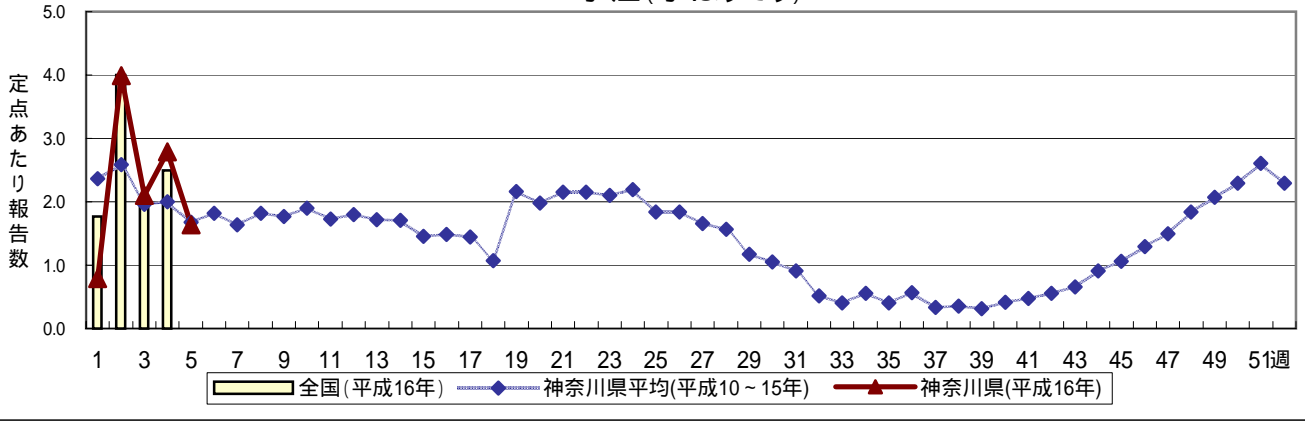
A群溶血性レンサ球菌咽頭炎



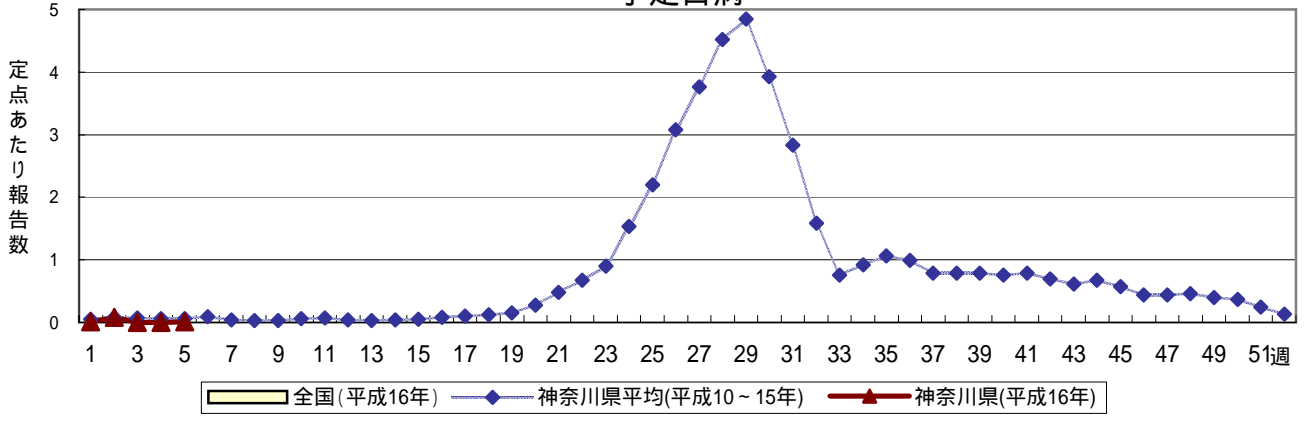
感染性胃腸炎



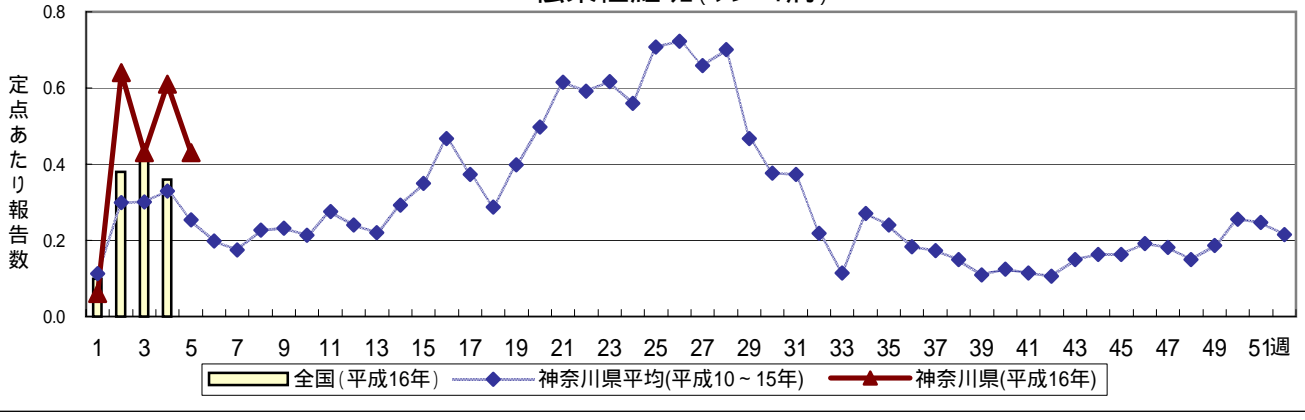
水痘(水ぼうそう)



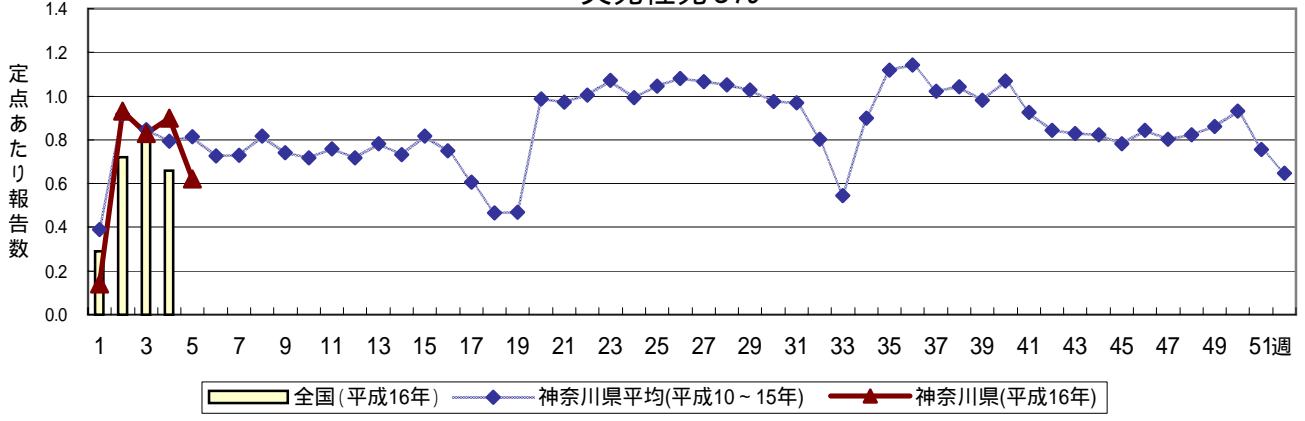
手足口病

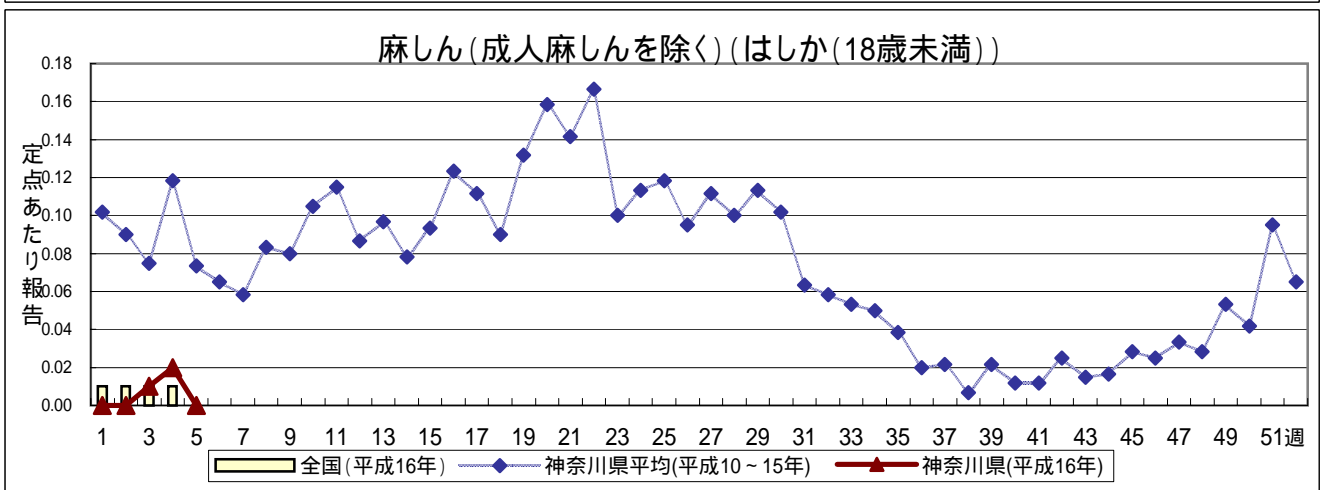
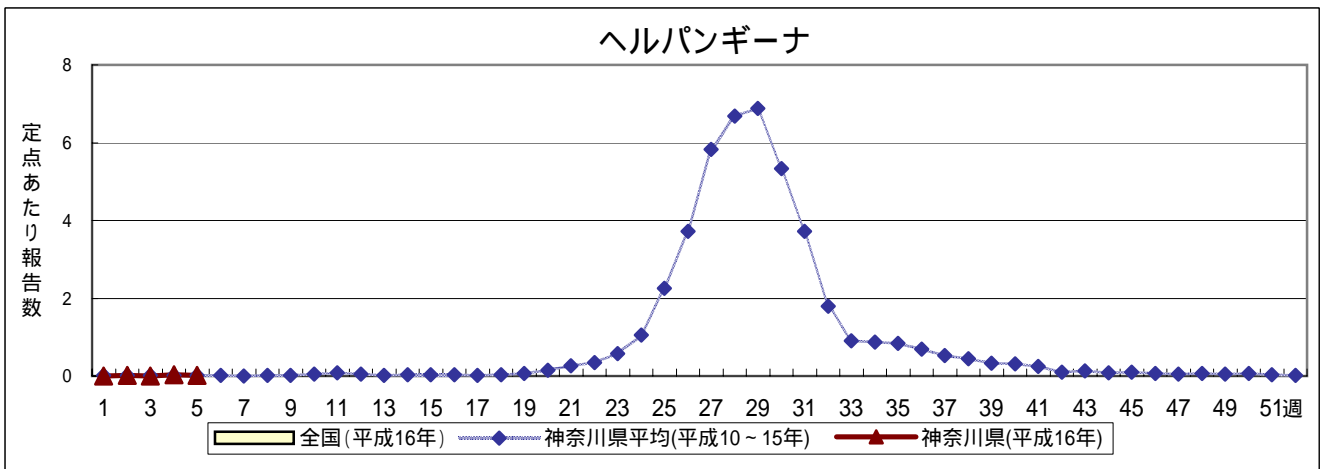
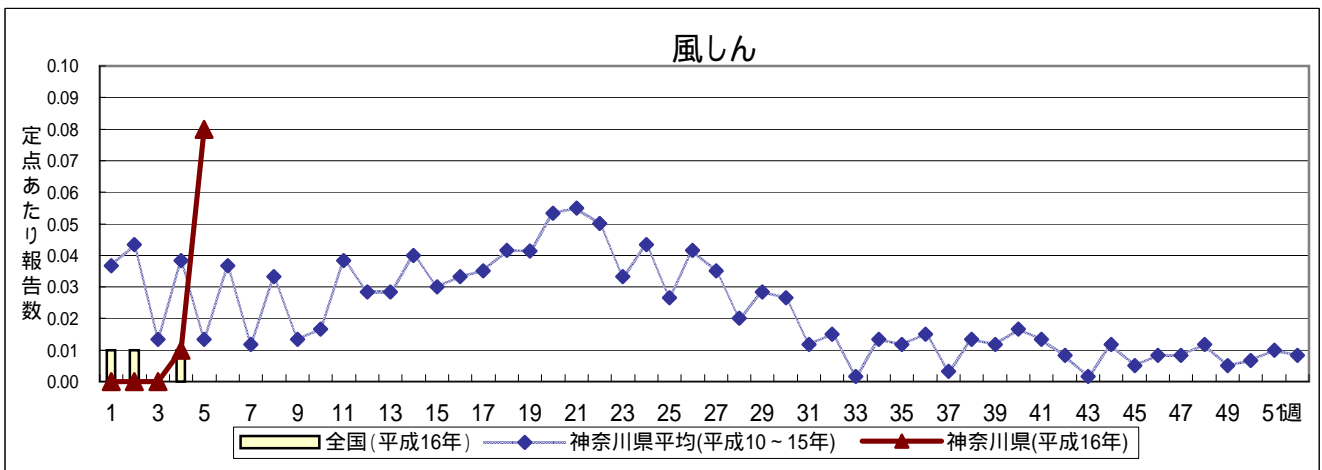
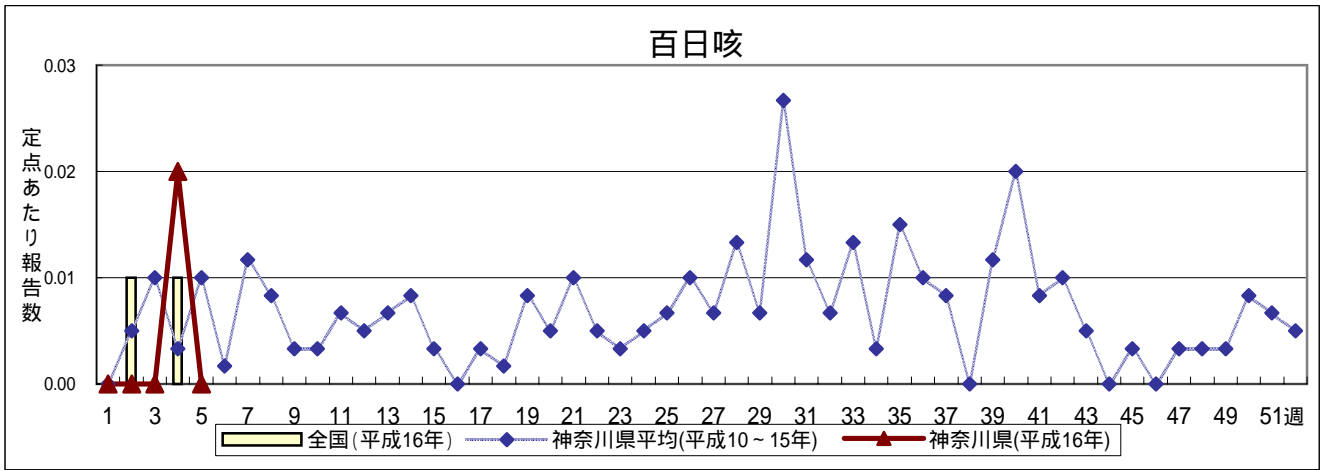


伝染性紅斑(リンゴ病)

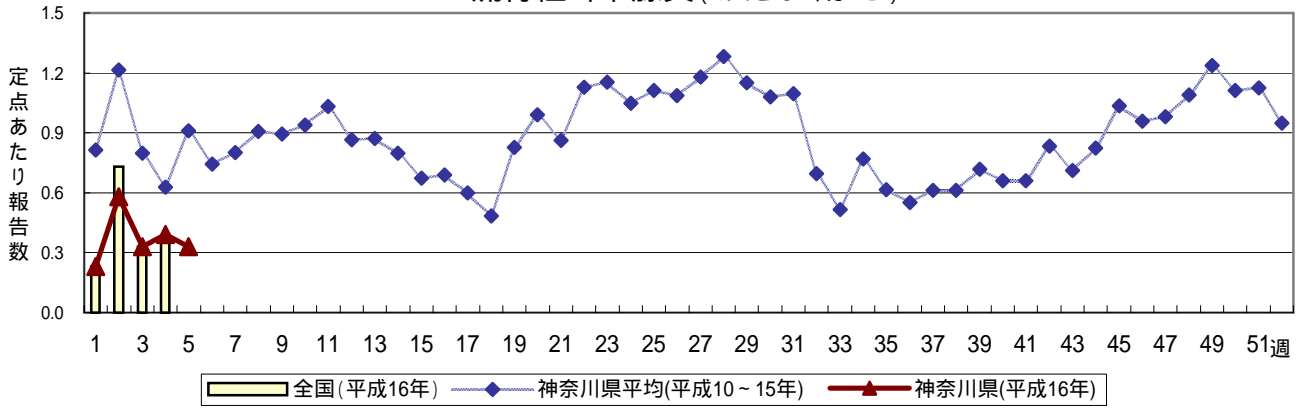


突発性発しん

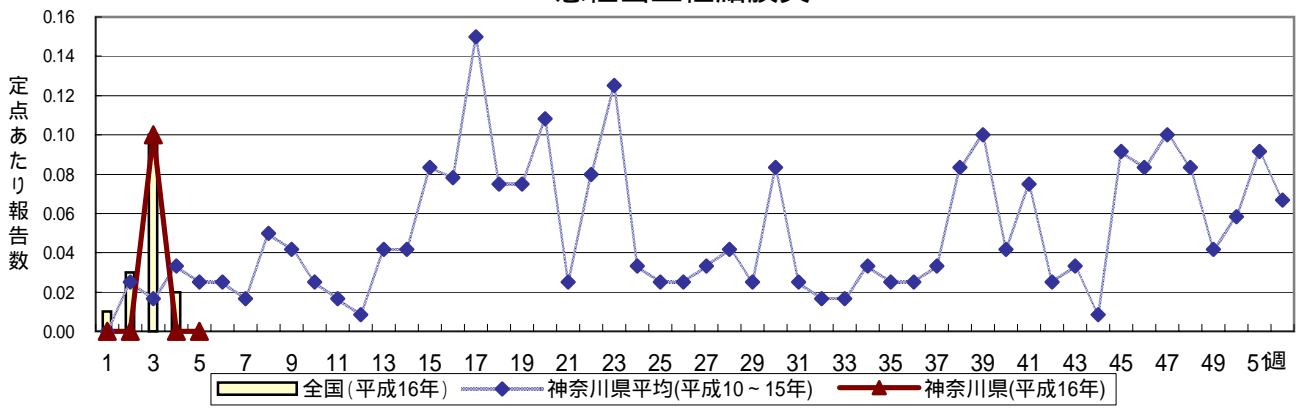




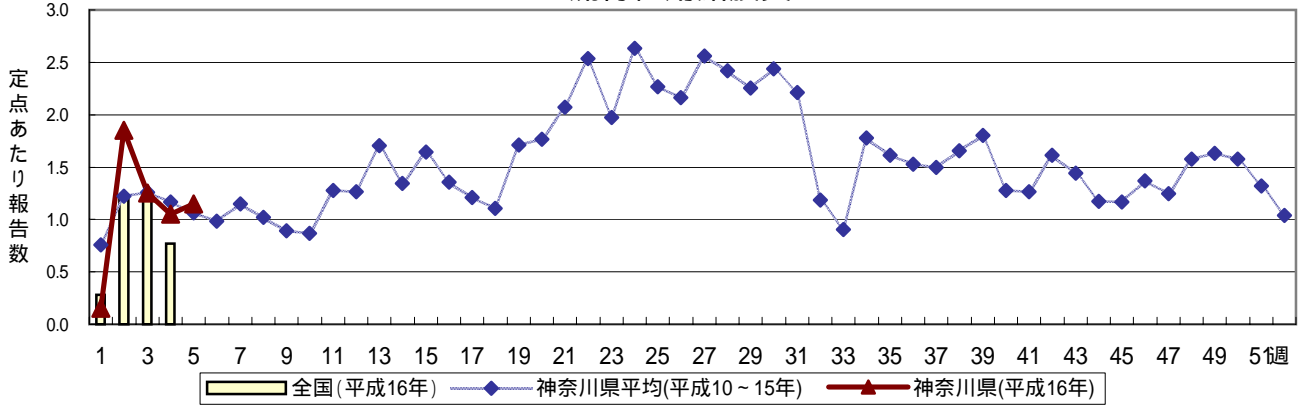
流行性耳下腺炎(おたふくかぜ)



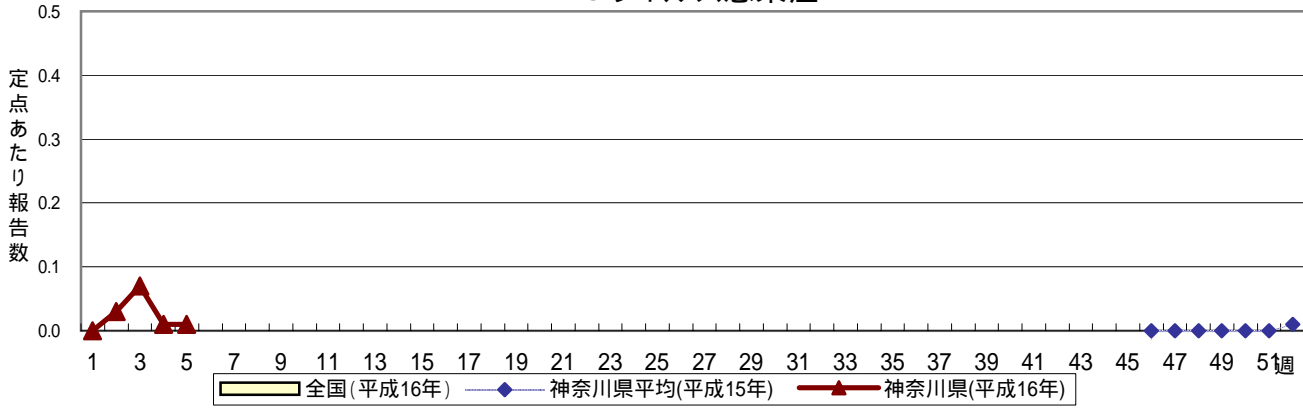
急性出血性結膜炎



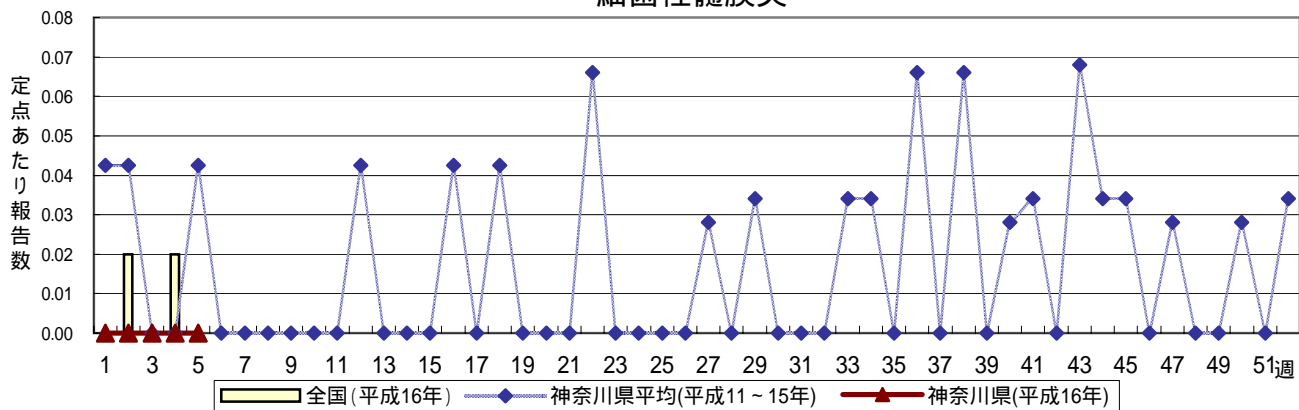
流行性角結膜炎



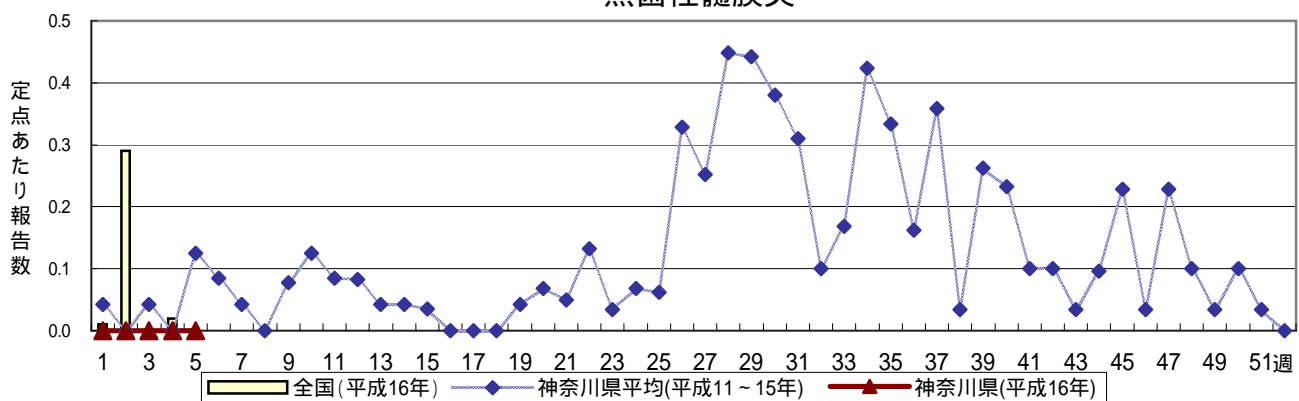
RSウイルス感染症



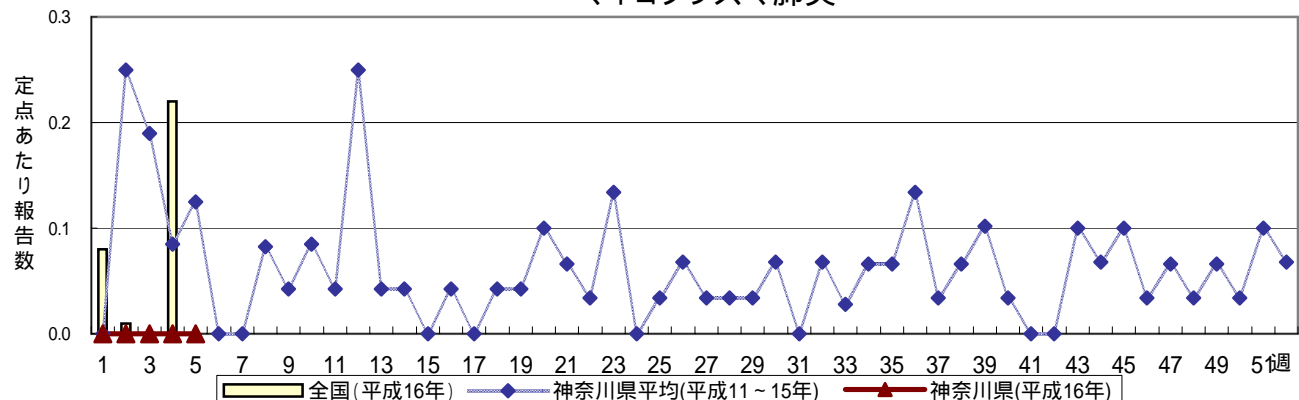
細菌性髄膜炎



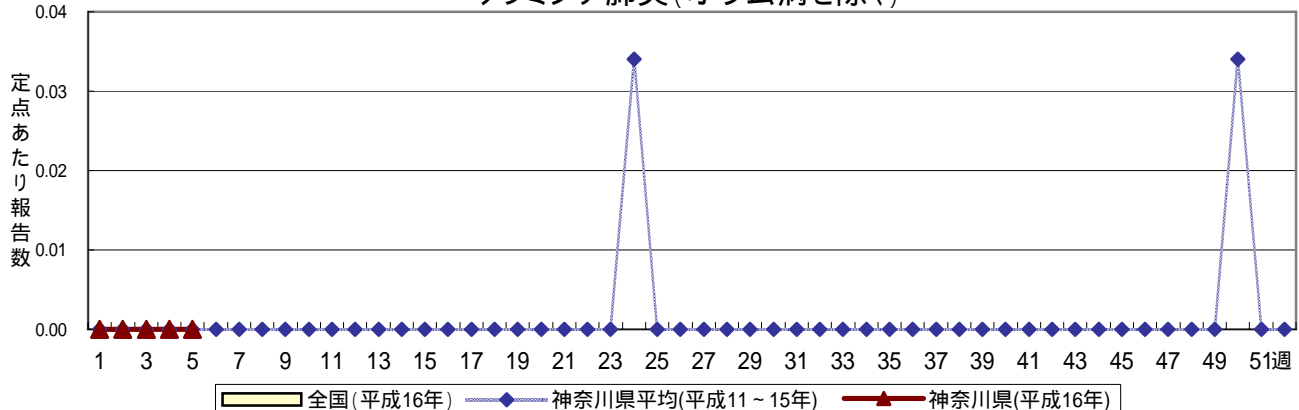
無菌性髄膜炎



マイコプラズマ肺炎



クラミジア肺炎(オウム病を除く)



成人麻しん(はしか(18歳以上))

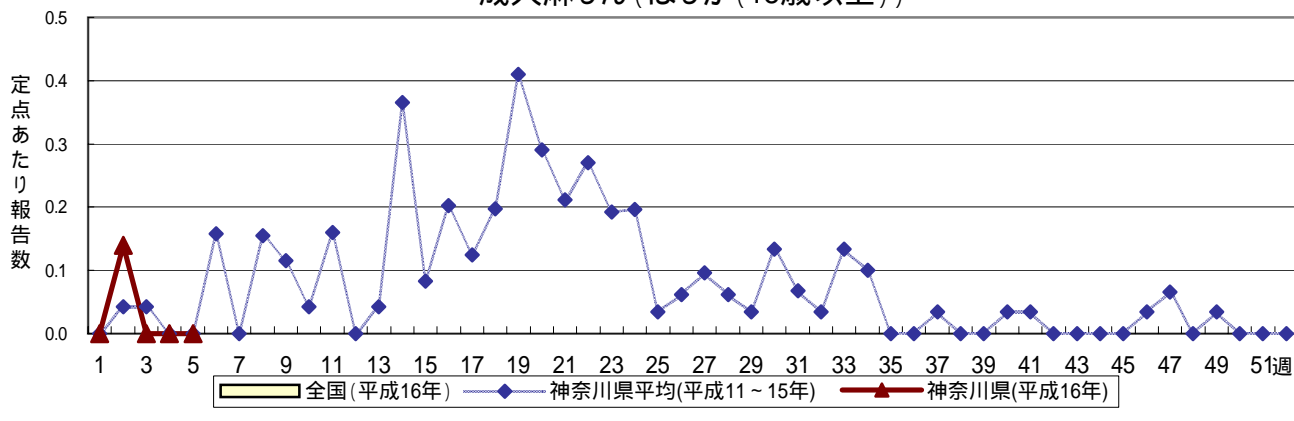


表1 罹患数・定点当り罹患数 疾病、政令市・保健所別 (その1)

集計対象:平成16年5週(平成16年1月26日~平成16年2月1日)

神奈川県	インフルエンザ (高病原性鳥インフルエンザを除外)		咽頭結膜熱		A群溶血性レンサ球菌咽頭炎		感染性胃腸炎		水痘	
	罹患数	定点当り	罹患数	定点当り	罹患数	定点当り	罹患数	定点当り	罹患数	定点当り
全県域計	11,008	32.76	25	0.12	258	1.25	1,611	7.78	306	1.48
横浜市	3,849	27.69	5	0.06	89	1.06	498	5.93	109	1.30
川崎市	1,737	32.17	11	0.33	45	1.36	344	10.42	51	1.55
県域計 (横浜市、川崎市を除く)	5,422	38.18	9	0.10	124	1.39	769	8.64	146	1.64
横須賀市	593	37.06	-	-	13	1.30	66	6.60	14	1.40
平塚	255	23.18	-	-	1	0.14	33	4.71	8	1.14
鎌倉	242	24.20	-	-	-	-	50	8.33	8	1.33
藤沢	413	29.50	1	0.11	15	1.67	57	6.33	19	2.11
小田原	527	52.70	2	0.33	41	6.83	70	11.67	7	1.17
相模原市	768	38.40	1	0.08	18	1.38	142	10.92	13	1.00
三崎	99	33.00	-	-	-	-	15	7.50	1	0.50
厚木	801	47.12	1	0.09	17	1.55	91	8.27	22	2.00
足柄上	109	21.80	-	-	2	0.67	9	3.00	2	0.67
津久井	209	41.80	1	0.33	4	1.33	1	0.33	1	0.33
秦野	558	55.80	1	0.17	5	0.83	71	11.83	7	1.17
大和	418	38.00	2	0.29	6	0.86	106	15.14	15	2.14
茅ヶ崎	430	43.00	-	-	2	0.33	58	9.67	29	4.83

神奈川県	手足口病		伝染性紅斑		突発性発しん		百日咳		風しん	
	罹患数	定点当り	罹患数	定点当り	罹患数	定点当り	罹患数	定点当り	罹患数	定点当り
全県域計	1	0.00	120	0.58	142	0.69	1	0.00	8	0.04
横浜市	-	-	25	0.30	58	0.69	1	0.01	1	0.01
川崎市	-	-	57	1.73	29	0.88	-	-	-	-
県域計 (横浜市、川崎市を除く)	1	0.01	38	0.43	55	0.62	-	-	7	0.08
横須賀市	-	-	2	0.20	1	0.10	-	-	1	0.10
平塚	1	0.14	1	0.14	3	0.43	-	-	1	0.14
鎌倉	-	-	-	-	2	0.33	-	-	-	-
藤沢	-	-	3	0.33	6	0.67	-	-	-	-
小田原	-	-	2	0.33	7	1.17	-	-	-	-
相模原市	-	-	5	0.38	12	0.92	-	-	1	0.08
三崎	-	-	-	-	-	-	-	-	-	-
厚木	-	-	15	1.36	9	0.82	-	-	1	0.09
足柄上	-	-	-	-	-	-	-	-	-	-
津久井	-	-	-	-	-	-	-	-	-	-
秦野	-	-	4	0.67	8	1.33	-	-	-	-
大和	-	-	5	0.71	3	0.43	-	-	1	0.14
茅ヶ崎	-	-	1	0.17	4	0.67	-	-	2	0.33

神奈川県	ヘルパンギーナ		麻しん (成人麻しんを除く)		流行性耳下腺炎		急性出血性結膜炎		流行性角結膜炎	
	罹患数	定点当り	罹患数	定点当り	罹患数	定点当り	罹患数	定点当り	罹患数	定点当り
全県域計	2	0.01	0	0.00	60	0.29	0	0.00	31	0.74
横浜市	-	-	-	-	27	0.32	-	-	4	0.27
川崎市	-	-	-	-	4	0.12	-	-	4	0.57
県域計 (横浜市、川崎市を除く)	2	0.02	-	-	29	0.33	-	-	23	1.15
横須賀市	-	-	-	-	2	0.20	-	-	1	0.33
平塚	-	-	-	-	-	-	-	-	4	2.00
鎌倉	-	-	-	-	1	0.17	-	-	2	2.00
藤沢	-	-	-	-	2	0.22	-	-	-	-
小田原	-	-	-	-	6	1.00	-	-	1	1.00
相模原市	-	-	-	-	5	0.38	-	-	7	1.75
三崎	-	-	-	-	-	-	-	-	-	-
厚木	1	0.09	-	-	4	0.36	-	-	7	2.33
足柄上	-	-	-	-	4	1.33	-	-	-	-
津久井	1	0.33	-	-	-	-	-	-	-	-
秦野	-	-	-	-	3	0.50	-	-	-	-
大和	-	-	-	-	1	0.14	-	-	-	-
茅ヶ崎	-	-	-	-	1	0.17	-	-	1	1.00

表1 罹患数・定点当り罹患数 疾病、政令市・保健所別 (その2)

集計対象:平成16年5週(平成16年1月26日~平成16年2月1日)

神奈川県	RSウイルス感染症		細菌性髄膜炎		無菌性髄膜炎		マイコプラズマ肺炎		クラミジア肺炎 (オウム病を除く)	
	罹患数	定点当り	罹患数	定点当り	罹患数	定点当り	罹患数	定点当り	罹患数	定点当り
全県域計	13	0.06	-	-	-	-	-	-	-	-
横浜市	2	0.02	-	-	-	-	-	-	-	-
川崎市	6	0.18	-	-	-	-	-	-	-	-
県域計 (横浜市、川崎市を除く)	5	0.06	-	-	-	-	-	-	-	-
横須賀市	3	0.30	-	-	-	-	-	-	-	-
平塚	-	-	-	-	-	-	-	-	-	-
鎌倉	1	0.17	-	-	-	-	-	-	-	-
藤沢	-	-	-	-	-	-	-	-	-	-
小田原	-	-	-	-	-	-	-	-	-	-
相模原市	-	-	-	-	-	-	-	-	-	-
三崎	-	-	-	-	-	-	-	-	-	-
厚木	1	0.09	-	-	-	-	-	-	-	-
足柄上	-	-	-	-	-	-	-	-	-	-
津久井	-	-	-	-	-	-	-	-	-	-
秦野	-	-	-	-	-	-	-	-	-	-
大和	-	-	-	-	-	-	-	-	-	-
茅ヶ崎	-	-	-	-	-	-	-	-	-	-

神奈川県	成人麻しん	
	罹患数	定点当り
全県域計	-	-
横浜市	-	-
川崎市	-	-
県域計 (横浜市、川崎市を除く)	-	-
横須賀市	-	-
平塚	-	-
鎌倉	-	-
藤沢	-	-
小田原	-	-
相模原市	-	-
三崎	-	-
厚木	-	-
足柄上	-	-
津久井	-	-
秦野	-	-
大和	-	-
茅ヶ崎	-	-

表2 罹患数・定点当り罹患数、年齢・疾病別(横浜市、川崎市を除く) (その2)

集計対象:平成16年5週(平成16年1月26日~平成16年2月1日)

神奈川県 男女合計	項目	9	10-14	15-19	20-29	30-39	40-49	50-59	60-69	70-79	80歳 以上
インフルエンザ (高病原性鳥インフルエンザを除く)	罹患数	248	1158	435	319	437	286	115	87	48	41
	定点当り	1.75	8.15	3.06	2.25	3.08	2.01	0.81	0.61	0.34	0.29

神奈川県 男女合計	項目	9	10-14	15-19	20歳 以上
咽頭結膜熱	罹患数	-	-	-	-
	定点当り	-	-	-	-
A群溶血性レンサ球菌咽 頭炎	罹患数	9	9	2	8
	定点当り	0.10	0.10	0.02	0.09
感染性胃腸炎	罹患数	23	69	19	117
	定点当り	0.26	0.78	0.21	1.31
水痘	罹患数	-	1	-	2
	定点当り	-	0.01	-	0.02
手足口病	罹患数	-	-	-	-
	定点当り	-	-	-	-
伝染性紅斑	罹患数	3	5	-	-
	定点当り	0.03	0.06	-	-
突発性発しん	罹患数	-	-	-	-
	定点当り	-	-	-	-
百日咳	罹患数	-	-	-	-
	定点当り	-	-	-	-
風しん	罹患数	-	1	-	1
	定点当り	-	0.01	-	0.01
ヘルパンギーナ	罹患数	-	-	-	-
	定点当り	-	-	-	-
麻しん (成人麻しんを除く)	罹患数	-	-	-	-
	定点当り	-	-	-	-
流行性耳下腺炎	罹患数	-	1	1	3
	定点当り	-	0.01	0.01	0.03
RSウイルス感染症	罹患数	-	1	-	-
	定点当り	-	0.09	-	-

神奈川県 男女合計	項目	9	10-14	15-19	20-29	30-39	40-49	50-59	60-69	70歳 以上
急性出血性結膜炎	罹患数	-	-	-	-	-	-	-	-	-
	定点当り	-	-	-	-	-	-	-	-	-
流行性角結膜炎	罹患数	-	-	1	2	2	3	4	2	4
	定点当り	-	-	0.05	0.10	0.10	0.15	0.20	0.10	0.20

神奈川県 男女合計	項目	45-49	50-54	55-59	60-64	65-69	70歳 以上
細菌性髄膜炎	罹患数	-	-	-	-	-	-
	定点当り	-	-	-	-	-	-
無菌性髄膜炎	罹患数	-	-	-	-	-	-
	定点当り	-	-	-	-	-	-
マイコプラズマ肺炎	罹患数	-	-	-	-	-	-
	定点当り	-	-	-	-	-	-
クラミジア肺炎 (オウム病を除く)	罹患数	-	-	-	-	-	-
	定点当り	-	-	-	-	-	-
成人麻しん	罹患数	-	-	-	-	-	-
	定点当り	-	-	-	-	-	-

表3 罹患数・定点当り罹患数、週・疾病別(横浜市、川崎市を除く)

集計対象:平成16年5週(平成16年1月26日~平成16年2月1日)

神奈川県 男女合計	項目	5週前	4週前	3週前	2週前	1週前	今週
インフルエンザ (高病原性鳥インフルエンザを除く)	罹患数	212	71	683	1,495	4,299	5,422
	定点当り	1.49	0.50	4.81	10.53	30.27	38.18
咽頭結膜熱	罹患数	38	3	30	14	14	9
	定点当り	0.43	0.03	0.34	0.16	0.16	0.10
A群溶血性レンサ球菌咽頭炎	罹患数	177	12	83	70	121	124
	定点当り	1.99	0.13	0.93	0.79	1.36	1.39
感染性胃腸炎	罹患数	1,999	199	995	681	733	769
	定点当り	22.46	2.24	11.18	7.65	8.24	8.64
水痘	罹患数	253	69	355	183	248	146
	定点当り	2.84	0.78	3.99	2.06	2.79	1.64
手足口病	罹患数	10	1	7	-	-	1
	定点当り	0.11	0.01	0.08	-	-	0.01
伝染性紅斑	罹患数	29	5	57	37	54	38
	定点当り	0.33	0.06	0.64	0.42	0.61	0.43
突発性発しん	罹患数	75	12	83	72	80	55
	定点当り	0.84	0.13	0.93	0.81	0.90	0.62
百日咳	罹患数	-	-	-	-	2	-
	定点当り	-	-	-	-	0.02	-
風しん	罹患数	1	-	-	-	1	7
	定点当り	0.01	-	-	-	0.01	0.08
ヘルパンギーナ	罹患数	3	-	1	-	3	2
	定点当り	0.03	-	0.01	-	0.03	0.02
麻しん (成人麻しんを除く)	罹患数	-	-	-	1	2	-
	定点当り	-	-	-	0.01	0.02	-
流行性耳下腺炎	罹患数	50	20	52	29	35	29
	定点当り	0.56	0.22	0.58	0.33	0.39	0.33
急性出血性結膜炎	罹患数	1	-	-	2	-	-
	定点当り	0.05	-	-	0.10	-	-
流行性角結膜炎	罹患数	23	3	37	25	21	23
	定点当り	1.15	0.15	1.85	1.25	1.05	1.15
RSウイルス感染症	罹患数	1	-	4	6	1	5
	定点当り	0.01	-	0.04	0.07	0.01	0.06
細菌性髄膜炎	罹患数	-	-	-	-	-	-
	定点当り	-	-	-	-	-	-
無菌性髄膜炎	罹患数	-	-	-	-	-	-
	定点当り	-	-	-	-	-	-
マイコプラズマ肺炎	罹患数	-	-	-	-	-	-
	定点当り	-	-	-	-	-	-
クラミジア肺炎 (オウム病を除く)	罹患数	-	-	-	-	-	-
	定点当り	-	-	-	-	-	-
成人麻しん	罹患数	-	-	1	-	-	-
	定点当り	-	-	0.14	-	-	-