

神奈川県感染症発生情報（週報）

http://www.eiken.pref.kanagawa.jp/05_infection/index.html

平成16年・4週(1月19日～1月25日)

全数把握対象疾患(横浜市、川崎市域は除く)

- 1 類感染症...報告なし。
- 2 類感染症...報告なし。
- 3 類感染症...報告なし。
- 4 類感染症...報告なし。
- 5 類感染症...破傷風の報告が平塚保健所管内から 1 例、髄膜炎菌性髄膜炎の報告が厚木保健所管内から 1 例、クロイツフェルトヤコブ病の報告が足柄上保健所管内から 1 例、後天性免疫不全症候群の報告が横須賀市保健所管内から 1 例あった。

定点把握対象疾患(横浜市、川崎市域は除く)

- 5 類感染症... 4 週に入りインフルエンザが大きな流行となってきた。県域全体では定点あたり30.27で昨年の同時期よりはやや少ないが、県域全体で警報あるいは注意報レベルの流行となっている。今後数週間は流行がさらに大きくなる可能性もあり十分な注意が必要だ。
- A群溶血性レンサ球菌咽頭炎が小田原保健所管内で定点あたり7.67と多い。また咽頭結膜熱も小田原(定点あたり0.34)や秦野保健所管内(0.84)ではまだ流行が続いている。

神奈川県感染症情報センター

(神奈川県衛生研究所 企画情報部 衛生情報課)

T E L : 0467 - 83 - 4400

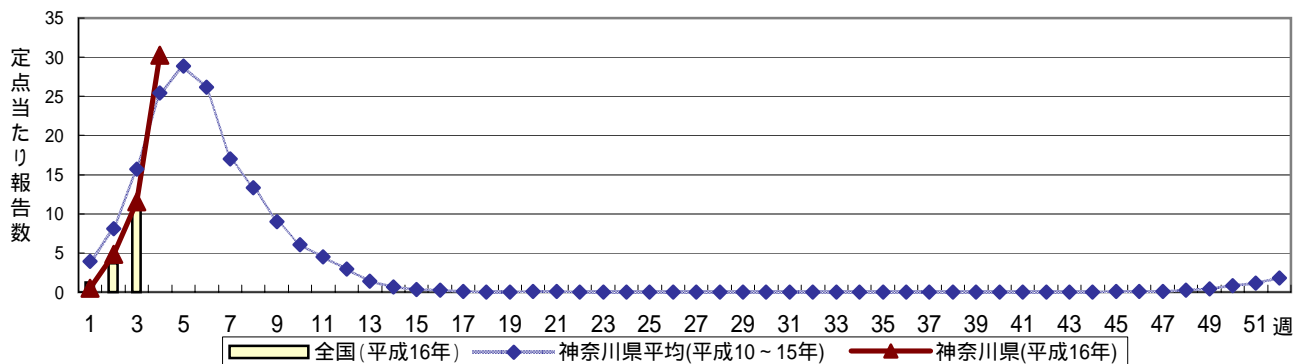
F A X : 0467 - 89 - 5211

E-MAIL : eiken.1540.eiseijyouhou@pref.kanagawa.jp

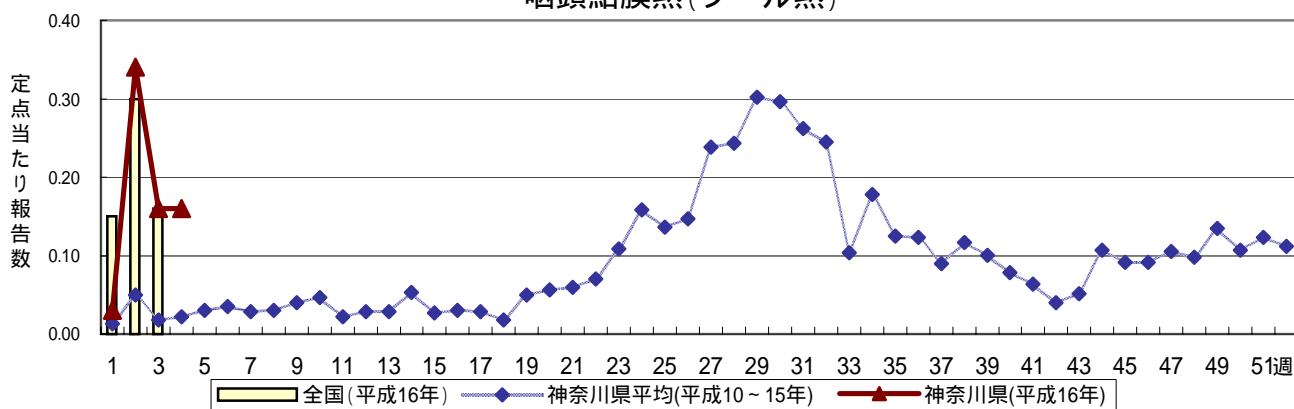
感染症発生動向調査 定点当たり報告数 時系列グラフ(週報対象疾患)

疾患名の明朝体括弧書きは、一般的に使われている名称であり、正式名称ではありません
 神奈川県は、横浜市、川崎市を除く神奈川県内のデータです

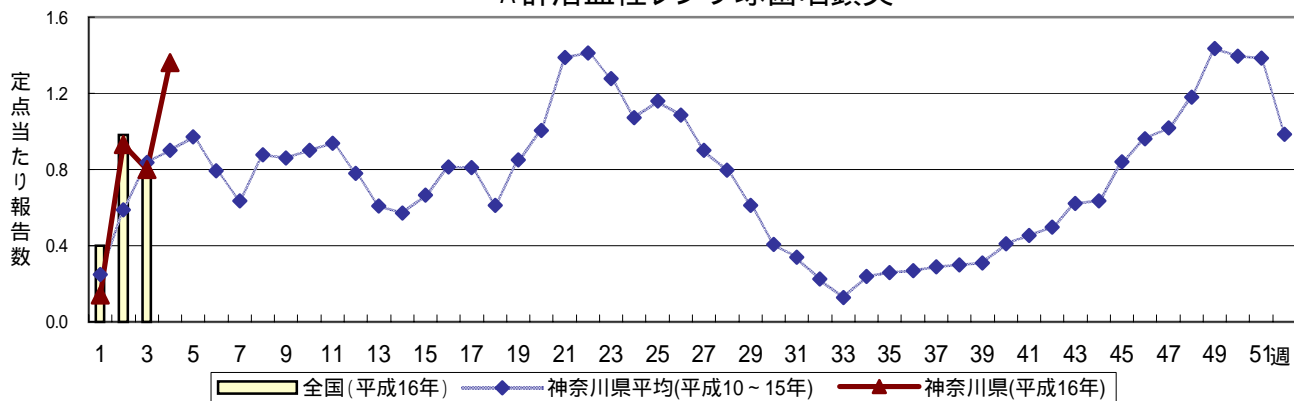
インフルエンザ(高病原性鳥インフルエンザを除く)



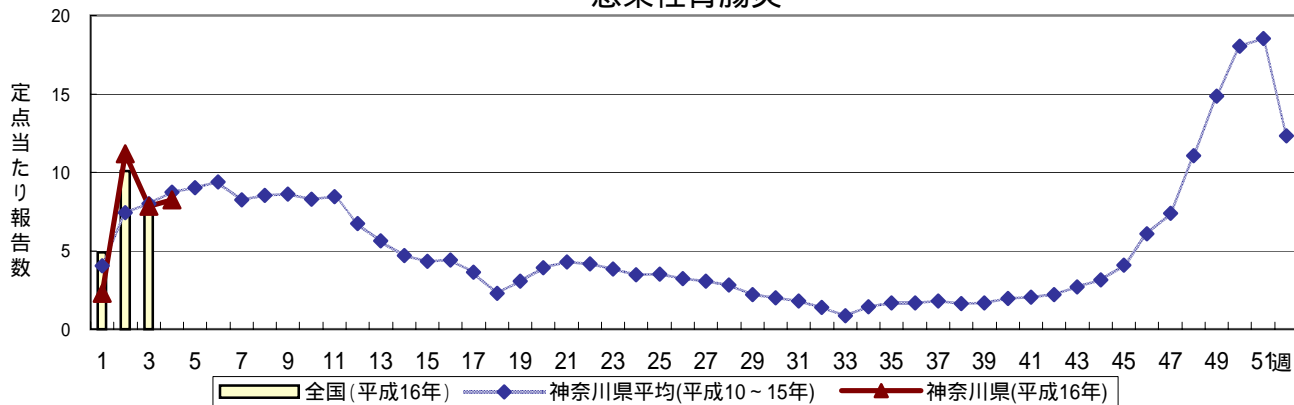
咽頭結膜熱(プール熱)



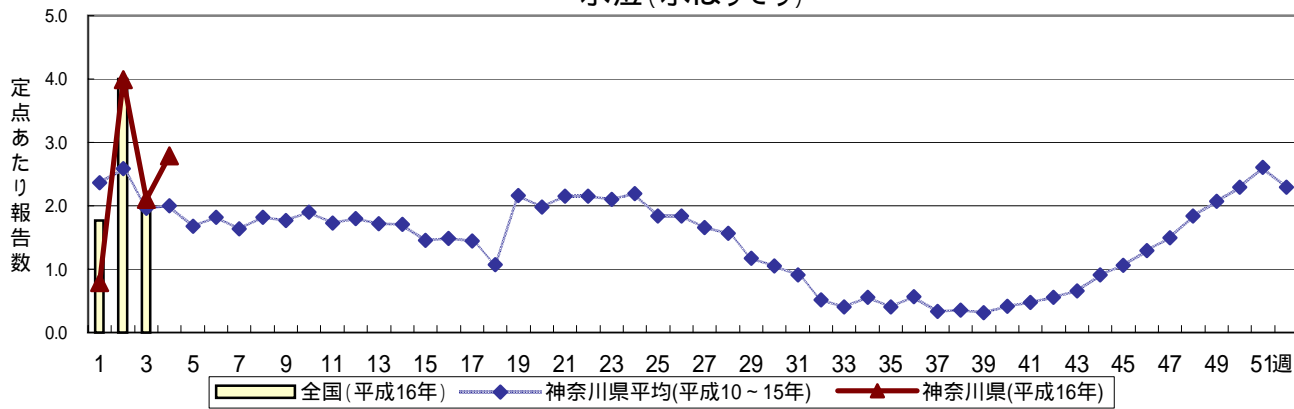
A群溶血性レンサ球菌咽頭炎



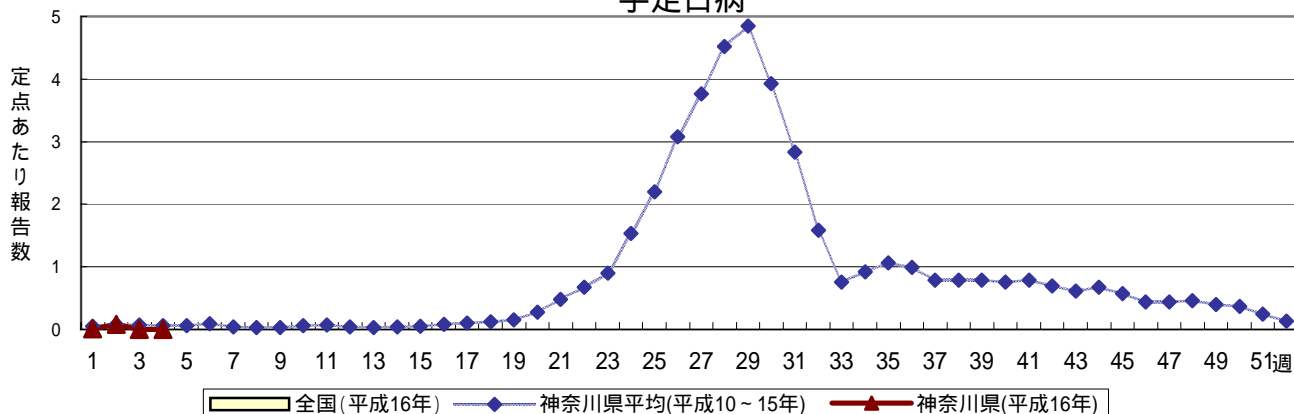
感染性胃腸炎



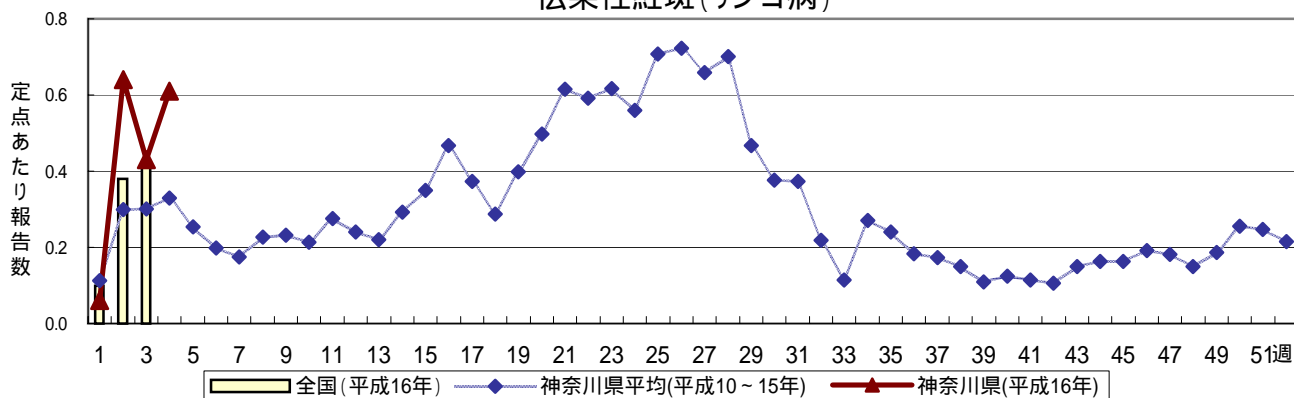
水痘(水ぼうそう)



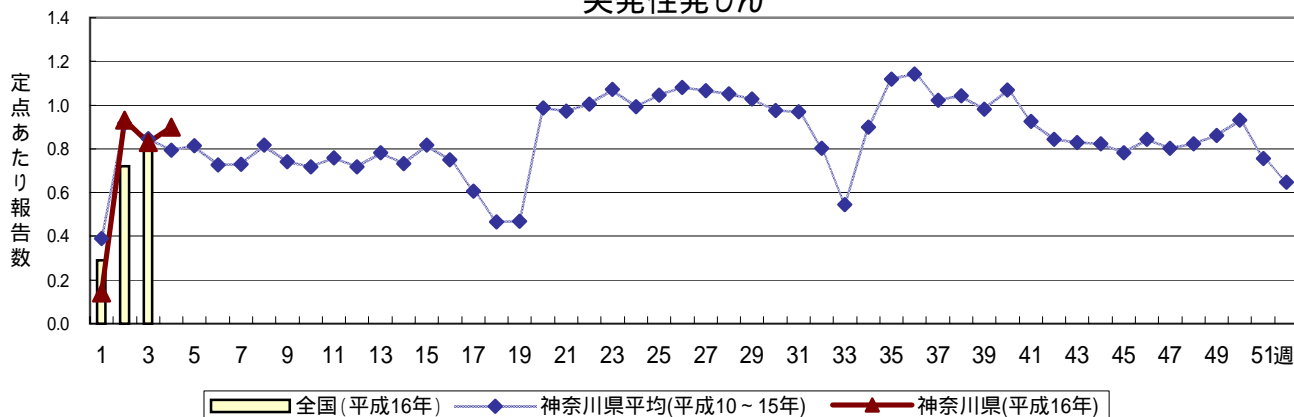
手足口病

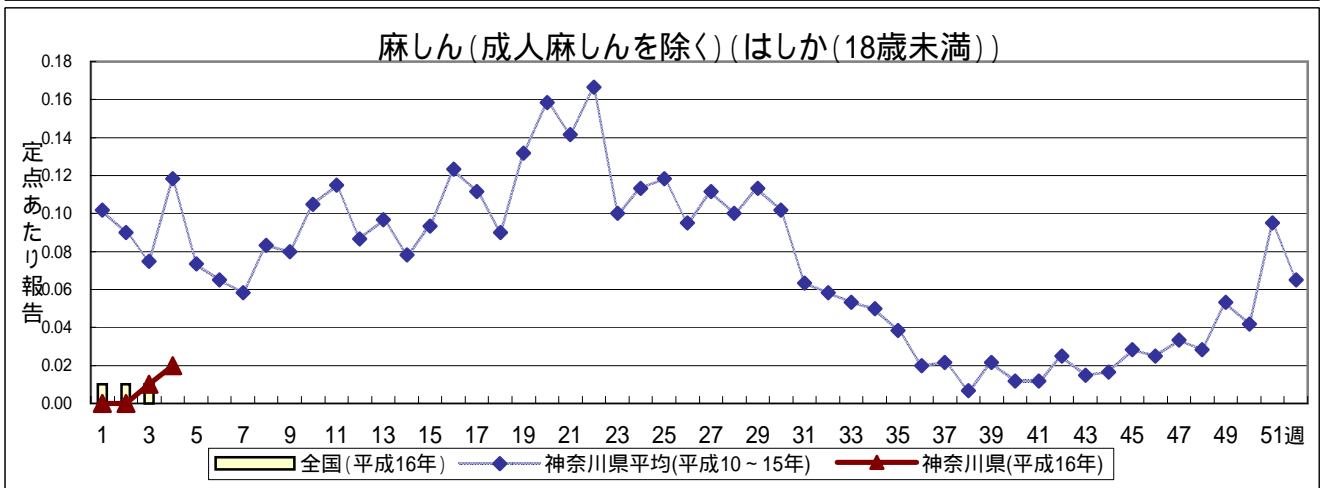
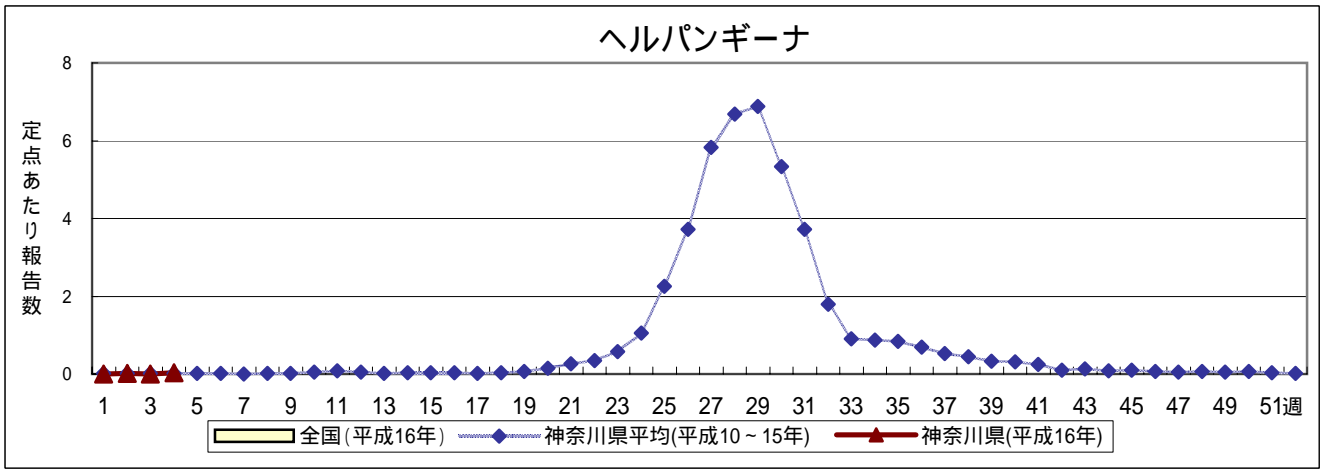
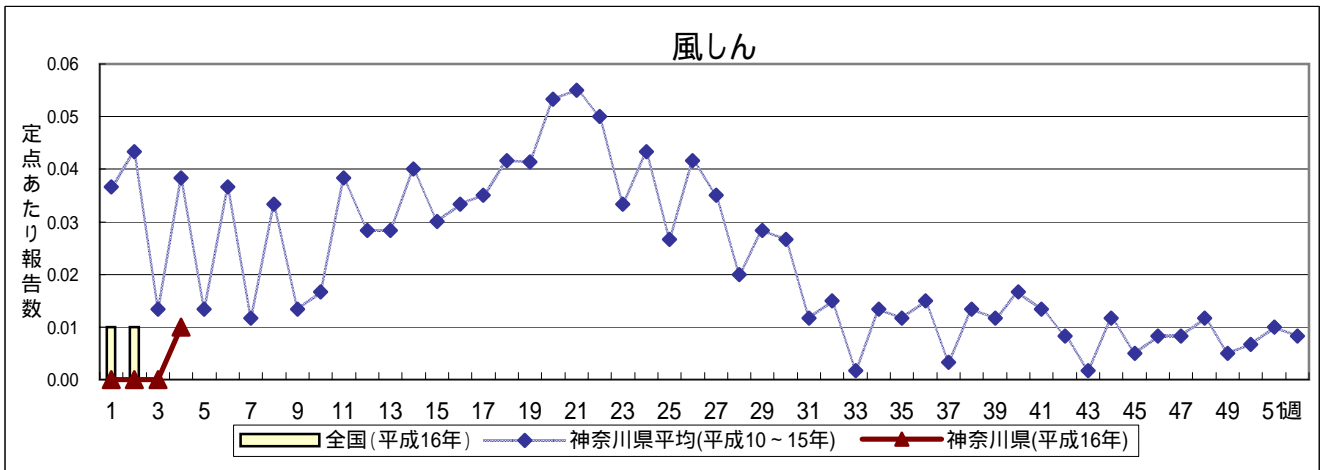
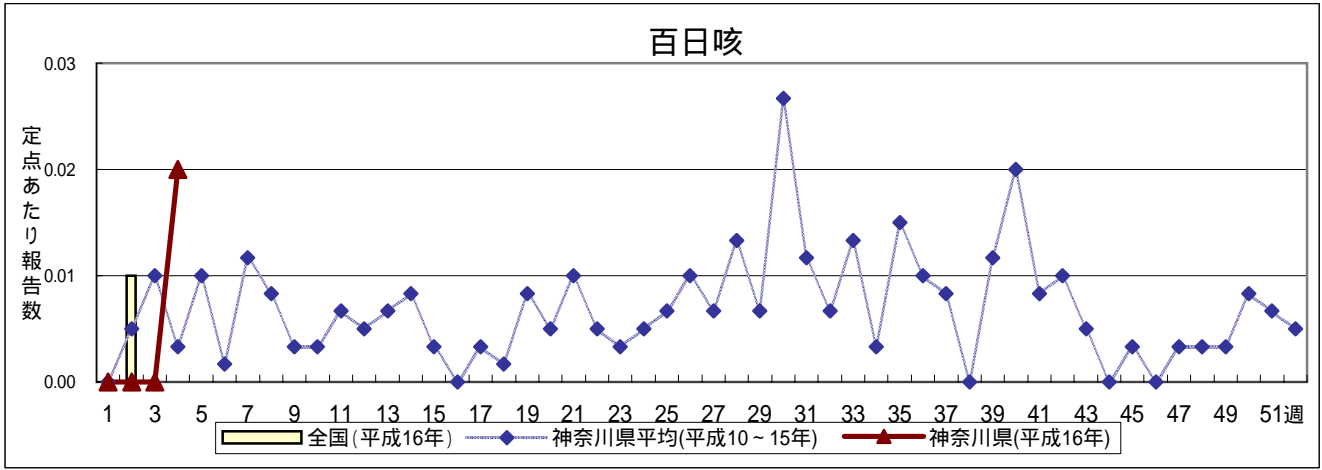


伝染性紅斑(リンゴ病)

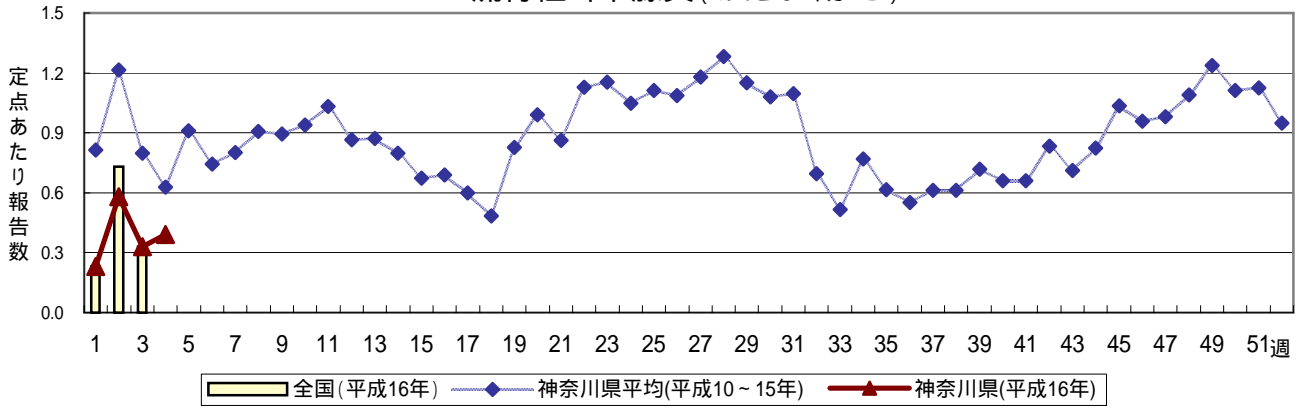


突発性発しん

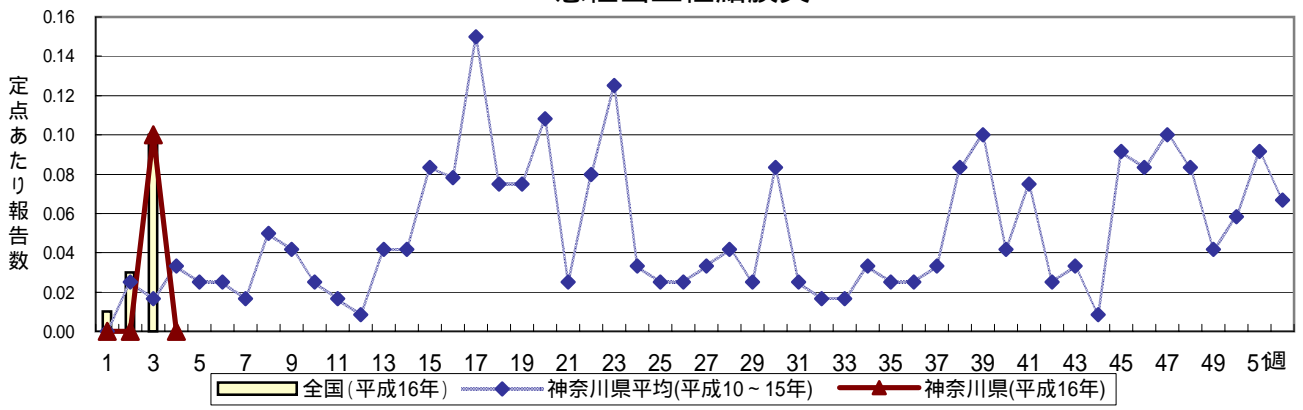




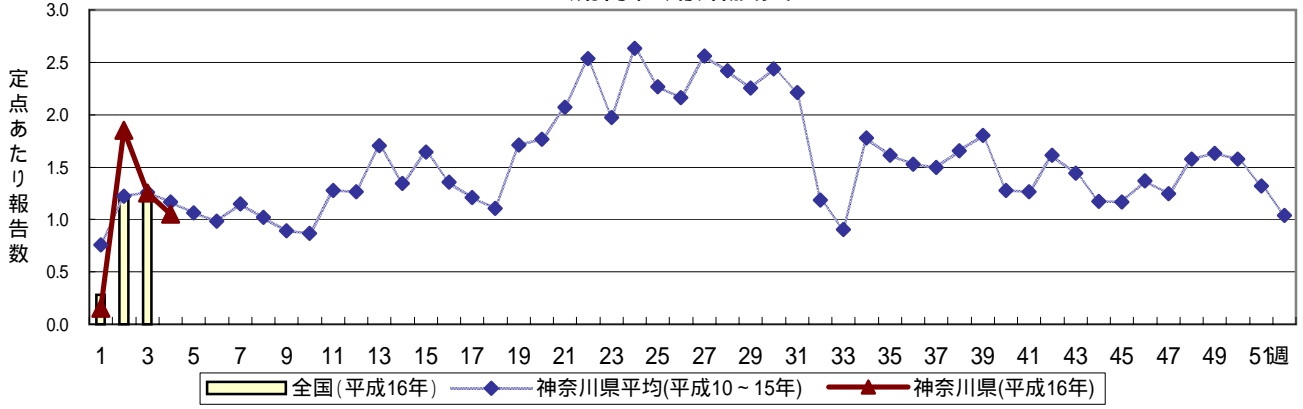
流行性耳下腺炎(おたふくかぜ)



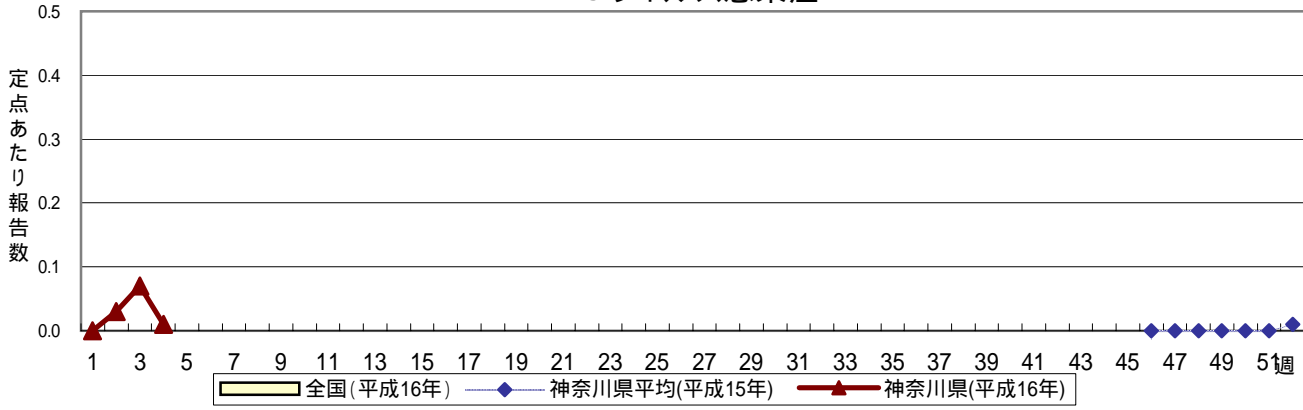
急性出血性結膜炎



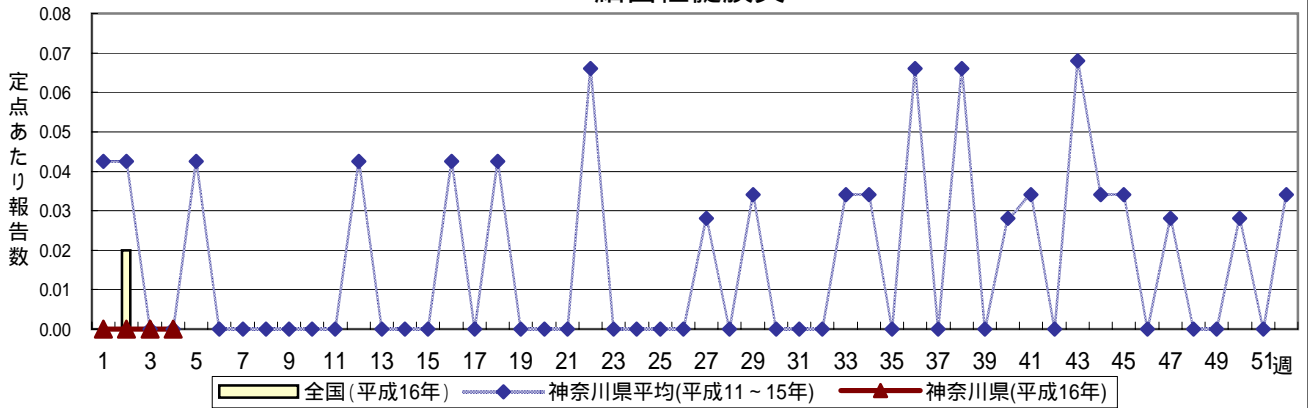
流行性角結膜炎



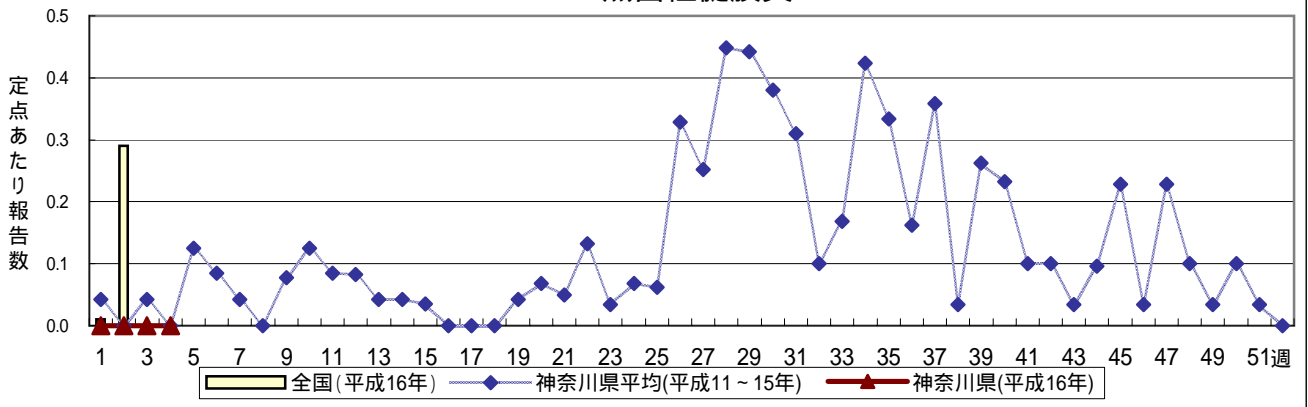
RSウイルス感染症



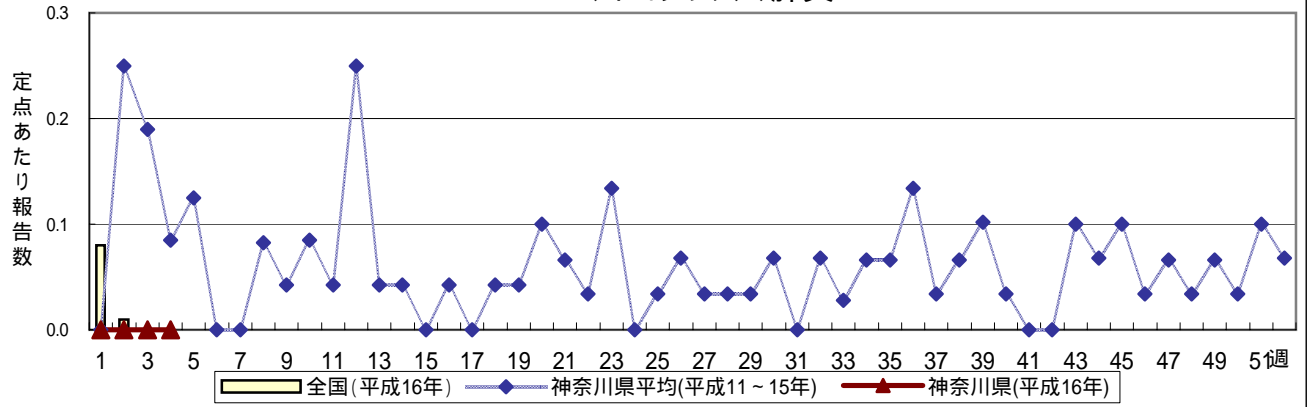
細菌性髄膜炎



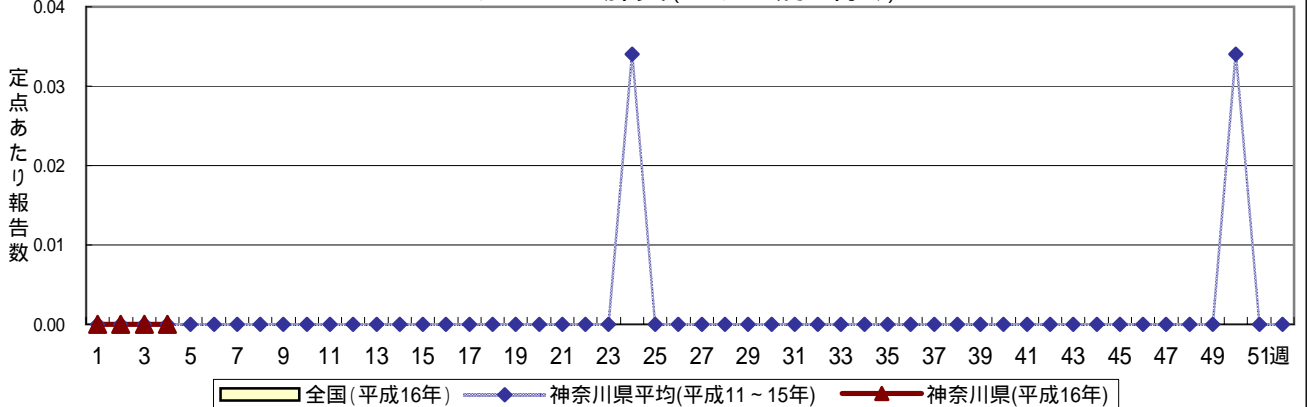
無菌性髄膜炎



マイコプラズマ肺炎



クラミジア肺炎(オウム病を除く)



成人麻しん(はしか(18歳以上))

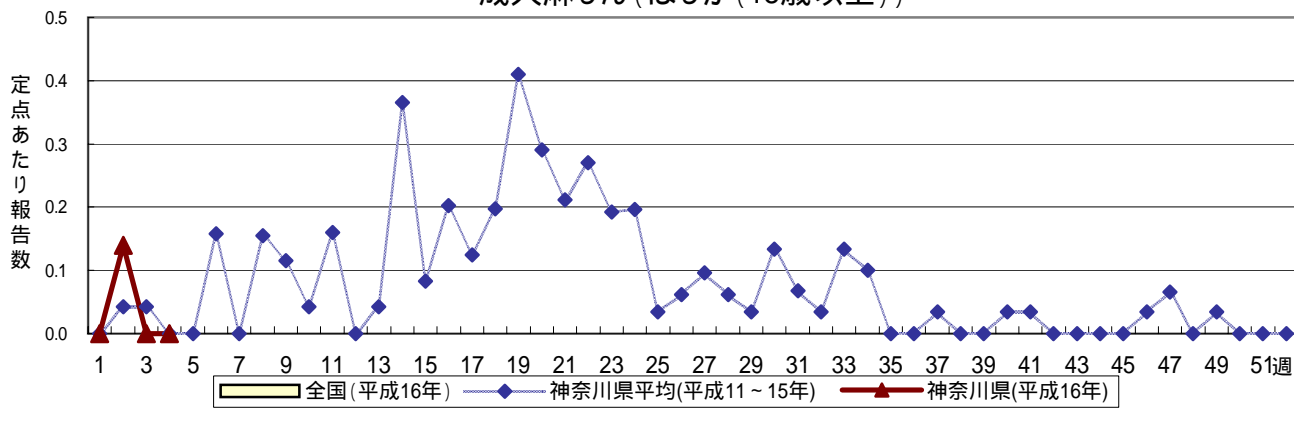


表1 罹患数・定点当り罹患数 疾病、政令市・保健所別 (その1)

集計対象:平成16年4週(平成16年1月19日~平成16年1月25日)

神奈川県	インフルエンザ (高病原性鳥インフルエンザを 除く)		咽頭結膜熱		A群溶血性レンサ球菌 咽頭炎		感染性胃腸炎		水痘	
	罹患数	定点当り	罹患数	定点当り	罹患数	定点当り	罹患数	定点当り	罹患数	定点当り
全県域計	8,435	25.10	31	0.15	259	1.25	1,614	7.80	425	2.05
横浜市	3,044	21.90	6	0.07	77	0.92	537	6.39	104	1.24
川崎市	1092	20.22	11	0.33	61	1.85	344	10.42	73	2.21
県域計 (横浜市、川崎市を除く)	4,299	30.27	14	0.16	121	1.36	733	8.24	248	2.79
横須賀市	499	31.19	-	-	13	1.30	43	4.30	16	1.60
平塚	244	22.18	-	-	4	0.57	24	3.43	30	4.29
鎌倉	174	17.40	-	-	1	0.17	49	8.17	7	1.17
藤沢	307	21.93	-	-	12	1.33	74	8.22	32	3.56
小田原	418	41.80	2	0.33	46	7.67	56	9.33	29	4.83
相模原市	675	33.75	1	0.08	11	0.85	160	12.31	27	2.08
三崎	56	18.67	-	-	1	0.50	12	6.00	1	0.50
厚木	545	32.06	4	0.36	9	0.82	89	8.09	44	4.00
足柄上	106	21.20	-	-	-	-	7	2.33	6	2.00
津久井	153	30.60	1	0.33	-	-	3	1.00	5	1.67
秦野	457	45.70	5	0.83	3	0.50	87	14.50	24	4.00
大和	327	29.73	1	0.14	19	2.71	78	11.14	14	2.00
茅ヶ崎	338	33.80	-	-	2	0.33	51	8.50	13	2.17

神奈川県	手足口病		伝染性紅斑		突発性発しん		百日咳		風しん	
	罹患数	定点当り	罹患数	定点当り	罹患数	定点当り	罹患数	定点当り	罹患数	定点当り
全県域計	1	0.00	140	0.68	157	0.76	2	0.01	2	0.01
横浜市	1	0.01	37	0.44	43	0.51	-	-	-	-
川崎市	-	-	49	1.48	34	1.03	-	-	1	0.03
県域計 (横浜市、川崎市を除く)	-	-	54	0.61	80	0.90	2	0.02	1	0.01
横須賀市	-	-	1	0.10	5	0.50	-	-	-	-
平塚	-	-	7	1.00	3	0.43	-	-	-	-
鎌倉	-	-	2	0.33	8	1.33	-	-	-	-
藤沢	-	-	9	1.00	8	0.89	-	-	-	-
小田原	-	-	2	0.33	9	1.50	-	-	-	-
相模原市	-	-	6	0.46	14	1.08	-	-	1	0.08
三崎	-	-	-	-	-	-	-	-	-	-
厚木	-	-	15	1.36	9	0.82	2	0.18	-	-
足柄上	-	-	-	-	3	1.00	-	-	-	-
津久井	-	-	-	-	-	-	-	-	-	-
秦野	-	-	8	1.33	8	1.33	-	-	-	-
大和	-	-	4	0.57	6	0.86	-	-	-	-
茅ヶ崎	-	-	-	-	7	1.17	-	-	-	-

神奈川県	ヘルパンギーナ		麻しん (成人麻しんを除く)		流行性耳下腺炎		急性出血性結膜炎		流行性角結膜炎	
	罹患数	定点当り	罹患数	定点当り	罹患数	定点当り	罹患数	定点当り	罹患数	定点当り
全県域計	4	0.02	3	0.01	73	0.35	1	0.02	36	0.86
横浜市	-	-	1	0.01	34	0.29	1	0.07	13	0.87
川崎市	1	0.03	-	-	4	0.12	-	-	2	0.29
県域計 (横浜市、川崎市を除く)	3	0.03	2	0.02	35	0.39	-	-	21	1.05
横須賀市	1	0.10	-	-	2	0.20	-	-	6	2.00
平塚	-	-	-	-	1	0.14	-	-	1	0.50
鎌倉	-	-	-	-	-	-	-	-	3	3.00
藤沢	-	-	-	-	2	0.22	-	-	-	-
小田原	-	-	-	-	7	1.17	-	-	-	-
相模原市	2	0.15	-	-	7	0.54	-	-	4	1.00
三崎	-	-	-	-	-	-	-	-	-	-
厚木	-	-	2	0.18	8	0.73	-	-	5	1.67
足柄上	-	-	-	-	4	1.33	-	-	-	-
津久井	-	-	-	-	1	0.33	-	-	-	-
秦野	-	-	-	-	1	0.17	-	-	2	2.00
大和	-	-	-	-	1	0.14	-	-	-	-
茅ヶ崎	-	-	-	-	1	0.17	-	-	-	-

表1 罹患数・定点当り罹患数 疾病、政令市・保健所別 (その2)

集計対象:平成16年4週(平成16年1月19日~平成16年1月25日)

神奈川県	RSウイルス感染症		細菌性髄膜炎		無菌性髄膜炎		マイコプラズマ肺炎		クラミジア肺炎 (オウム病を除く)	
	罹患数	定点当り	罹患数	定点当り	罹患数	定点当り	罹患数	定点当り	罹患数	定点当り
全県域計	3	0.01	-	-	-	-	-	-	-	-
横浜市	-	-	-	-	-	-	-	-	-	-
川崎市	2	0.06	-	-	-	-	-	-	-	-
県域計 (横浜市、川崎市を除く)	1	0.01	-	-	-	-	-	-	-	-
横須賀市	-	-	-	-	-	-	-	-	-	-
平塚	-	-	-	-	-	-	-	-	-	-
鎌倉	-	-	-	-	-	-	-	-	-	-
藤沢	-	-	-	-	-	-	-	-	-	-
小田原	1	0.17	-	-	-	-	-	-	-	-
相模原市	-	-	-	-	-	-	-	-	-	-
三崎	-	-	-	-	-	-	-	-	-	-
厚木	-	-	-	-	-	-	-	-	-	-
足柄上	-	-	-	-	-	-	-	-	-	-
津久井	-	-	-	-	-	-	-	-	-	-
秦野	-	-	-	-	-	-	-	-	-	-
大和	-	-	-	-	-	-	-	-	-	-
茅ヶ崎	-	-	-	-	-	-	-	-	-	-

神奈川県	成人麻しん	
	罹患数	定点当り
全県域計	-	-
横浜市	-	-
川崎市	-	-
県域計 (横浜市、川崎市を除く)	-	-
横須賀市	-	-
平塚	-	-
鎌倉	-	-
藤沢	-	-
小田原	-	-
相模原市	-	-
三崎	-	-
厚木	-	-
足柄上	-	-
津久井	-	-
秦野	-	-
大和	-	-
茅ヶ崎	-	-

表2 罹患数・定点当り罹患数、年齢・疾病別(横浜市、川崎市を除く) (その2)

集計対象:平成16年4週(平成16年1月19日~平成16年1月25日)

神奈川県 男女合計	項目	9	10-14	15-19	20-29	30-39	40-49	50-59	60-69	70-79	80歳 以上
インフルエンザ (高病原性鳥インフルエンザを除く)	罹患数	162	1145	519	297	290	168	72	43	36	14
	定点当り	1.14	8.06	3.65	2.09	2.04	1.18	0.51	0.3	0.25	0.1

神奈川県 男女合計	項目	9	10-14	15-19	20歳 以上
咽頭結膜熱	罹患数	-	2	-	-
	定点当り	-	0.02	-	-
A群溶血性レンサ球菌咽頭炎	罹患数	10	6	-	11
	定点当り	0.11	0.07	-	0.12
感染性胃腸炎	罹患数	23	76	17	89
	定点当り	0.26	0.85	0.19	1.00
水痘	罹患数	3	5	-	3
	定点当り	0.03	0.06	-	0.03
手足口病	罹患数	-	-	-	-
	定点当り	-	-	-	-
伝染性紅斑	罹患数	1	1	1	-
	定点当り	0.01	0.01	0.01	-
突発性発しん	罹患数	-	-	-	-
	定点当り	-	-	-	-
百日咳	罹患数	-	-	-	-
	定点当り	-	-	-	-
風しん	罹患数	-	-	-	-
	定点当り	-	-	-	-
ヘルパンギーナ	罹患数	3	-	-	-
	定点当り	0.03	-	-	-
麻しん (成人麻しんを除く)	罹患数	1	1	-	-
	定点当り	0.01	0.01	-	-
流行性耳下腺炎	罹患数	3	4	-	3
	定点当り	0.03	0.04	-	0.03

神奈川県 男女合計	項目	9	10-14	15-19	20-29	30-39	40-49	50-59	60-69	70歳 以上
急性出血性結膜炎	罹患数	-	-	-	-	-	-	-	-	-
	定点当り	-	-	-	-	-	-	-	-	-
流行性角結膜炎	罹患数	-	-	-	4	3	2	4	3	2
	定点当り	-	-	-	0.20	0.15	0.10	0.20	0.15	0.10

神奈川県 男女合計	項目	45-49	50-54	55-59	60-64	65-69	70歳 以上
RSウイルス感染症	罹患数	-	-	-	-	-	-
	定点当り	-	-	-	-	-	-
細菌性髄膜炎	罹患数	-	-	-	-	-	-
	定点当り	-	-	-	-	-	-
無菌性髄膜炎	罹患数	-	-	-	-	-	-
	定点当り	-	-	-	-	-	-
マイコプラズマ肺炎	罹患数	-	-	-	-	-	-
	定点当り	-	-	-	-	-	-
クラミジア肺炎 (オウム病を除く)	罹患数	-	-	-	-	-	-
	定点当り	-	-	-	-	-	-
成人麻しん	罹患数	-	-	-	-	-	-
	定点当り	-	-	-	-	-	-

表3 罹患数・定点当り罹患数、週・疾病別(横浜市、川崎市を除く)

集計対象:平成16年4週(平成16年1月19日~平成16年1月25日)

神奈川県 男女合計		項目	5週前	4週前	3週前	2週前	1週前	今週
インフルエンザ (高病原性鳥インフルエンザを除く)	罹患数	70	212	71	683	1,495	4,299	
	定点当り	0.49	1.49	0.50	4.81	10.53	30.27	
咽頭結膜熱	罹患数	31	38	3	30	14	14	
	定点当り	0.35	0.43	0.03	0.34	0.16	0.16	
A群溶血性レンサ球菌咽頭炎	罹患数	168	177	12	83	70	121	
	定点当り	1.89	1.99	0.13	0.93	0.79	1.36	
感染性胃腸炎	罹患数	2,273	1,999	199	995	681	733	
	定点当り	25.54	22.46	2.24	11.18	7.65	8.24	
水痘	罹患数	232	253	69	355	183	248	
	定点当り	2.61	2.84	0.78	3.99	2.06	2.79	
手足口病	罹患数	16	10	1	7	-	-	
	定点当り	0.18	0.11	0.01	0.08	-	-	
伝染性紅斑	罹患数	34	29	5	57	37	54	
	定点当り	0.38	0.33	0.06	0.64	0.42	0.61	
突発性発しん	罹患数	50	75	12	83	72	80	
	定点当り	0.56	0.84	0.13	0.93	0.81	0.90	
百日咳	罹患数	-	-	-	-	-	2	
	定点当り	-	-	-	-	-	0.02	
風しん	罹患数	2	1	-	-	-	1	
	定点当り	0.02	0.01	-	-	-	0.01	
ヘルパンギーナ	罹患数	9	3	-	1	-	3	
	定点当り	0.10	0.03	-	0.01	-	0.03	
麻しん (成人麻しんを除く)	罹患数	-	-	-	-	1	2	
	定点当り	-	-	-	-	0.01	0.02	
流行性耳下腺炎	罹患数	54	50	20	52	29	35	
	定点当り	0.61	0.56	0.22	0.58	0.33	0.39	
急性出血性結膜炎	罹患数	2	1	-	-	2	-	
	定点当り	0.10	0.05	-	-	0.10	-	
流行性角結膜炎	罹患数	19	23	3	37	25	21	
	定点当り	0.95	1.15	0.15	1.85	1.25	1.05	
RSウイルス感染症	罹患数	-	1	-	4	6	1	
	定点当り	-	0	-	0.04	0.07	0.01	
細菌性髄膜炎	罹患数	-	-	-	-	-	-	
	定点当り	-	-	-	-	-	-	
無菌性髄膜炎	罹患数	-	-	-	-	-	-	
	定点当り	-	-	-	-	-	-	
マイコプラズマ肺炎	罹患数	-	-	-	-	-	-	
	定点当り	-	-	-	-	-	-	
クラミジア肺炎 (オウム病を除く)	罹患数	-	-	-	-	-	-	
	定点当り	-	-	-	-	-	-	
成人麻しん	罹患数	-	-	-	1	-	-	
	定点当り	-	-	-	0.14	-	-	