



平成16年 1月 7日

神奈川県感染症発生情報（週報）

<http://www.eiken.pref.kanagawa.jp>

平成15年・52週(12月22日～12月28日)

全数把握対象疾患(横浜市、川崎市域は除く)

- 1 類感染症...報告なし。
- 2 類感染症...報告なし。
- 3 類感染症...報告なし。
- 4 類感染症...報告なし。
- 5 類感染症...バンコマイシン耐性腸球菌感染症の報告が平塚保健所管内、後天性免疫不全症候群の報告が厚木保健所管内、急性脳炎(ウエストナイル脳炎及び日本脳炎を除く)の報告が藤沢保健所管内、クロイツフェルト・ヤコブ病の報告が鎌倉保健所管内から各1例あった。

定点把握対象疾患(横浜市、川崎市域は除く)

- 5 類感染症...インフルエンザは前週の3倍の報告があった。県域のすべての地域で発生が見られている。例年1月下旬から2月第1週頃にピークを迎えることが多く、これからの流行が懸念される。
感染性胃腸炎は県域全体で流行している。今週は定点あたり22.46と前週25.54よりやや減少している。
A群溶血性レンサ球菌咽頭炎は小田原保健所管内で定点あたり6.33と多い。

神奈川県感染症情報センター

(神奈川県衛生研究所 企画情報部)

T E L : 0467 - 83 - 4400

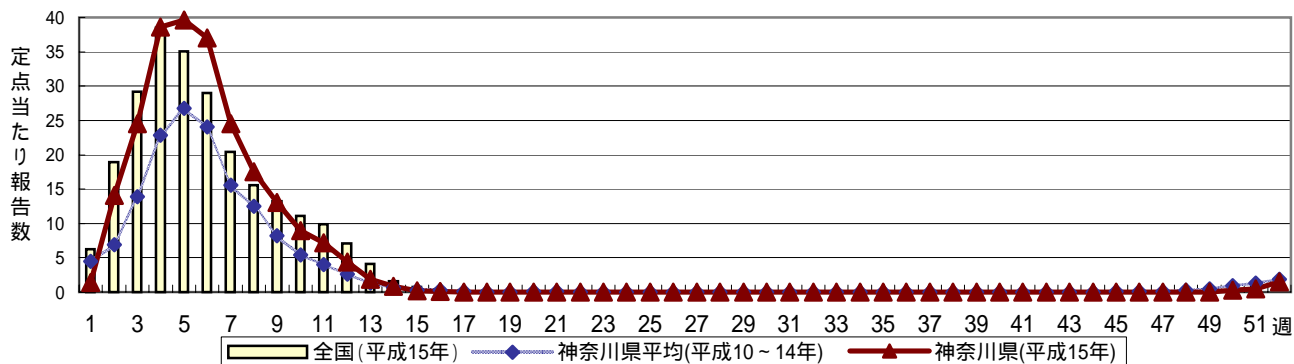
F A X : 0467 - 89 - 5211

E-MAIL : eiken.1540.eiseijyouhou@pref.kanagawa.jp

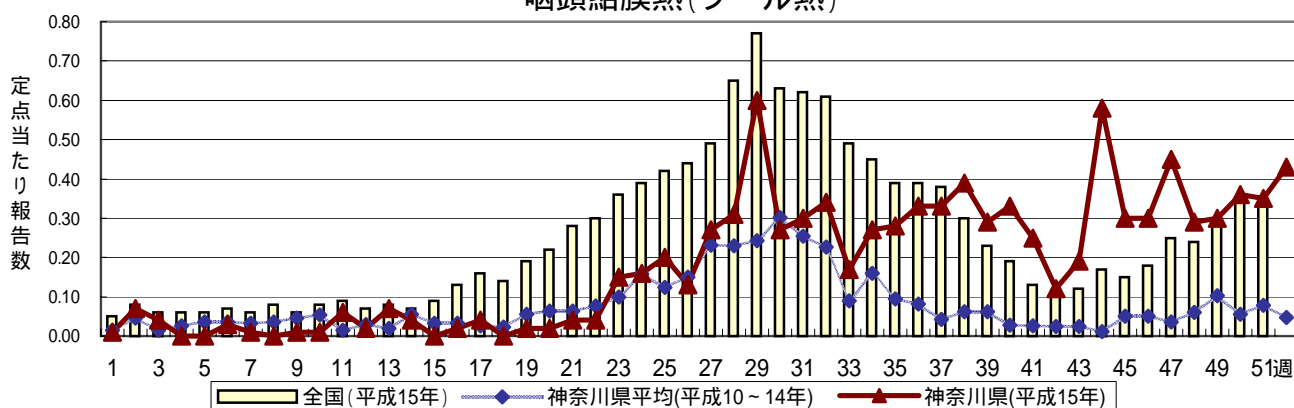
感染症発生動向調査 定点当たり報告数 時系列グラフ(週報対象疾患)

疾患名の明朝体括弧書きは、一般的に使われている名称であり、正式名称ではありません
 神奈川県は、横浜市、川崎市を除く神奈川県内のデータです

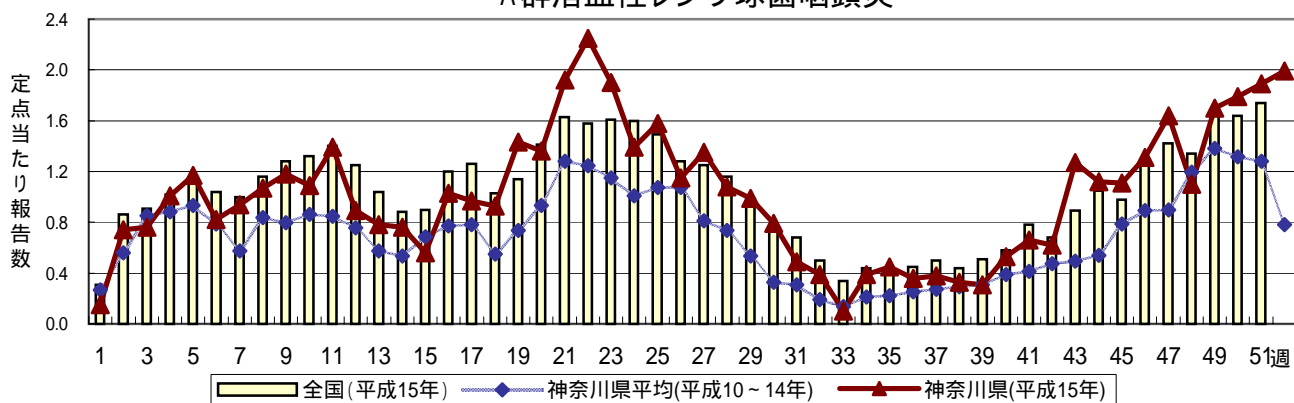
インフルエンザ(高病原性鳥インフルエンザを除く)



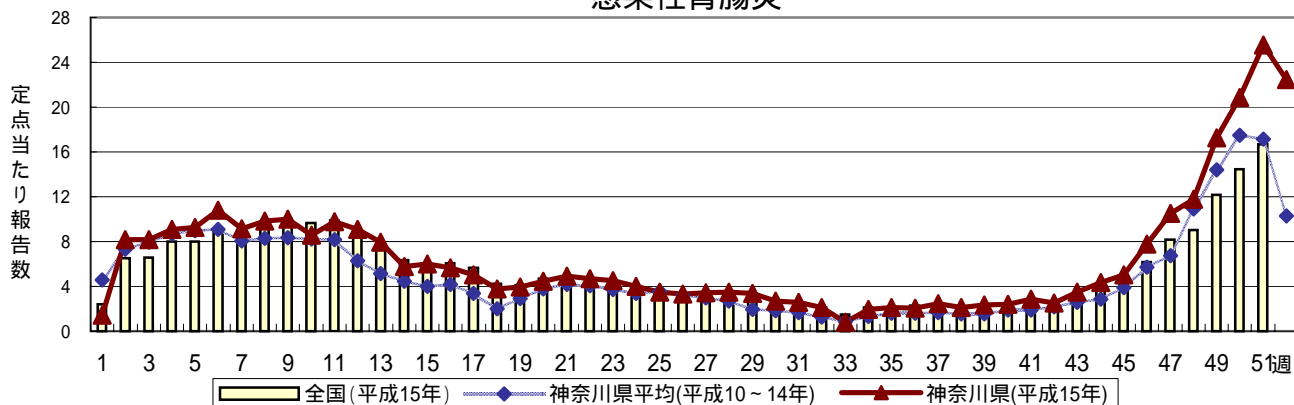
咽頭結膜熱(プール熱)



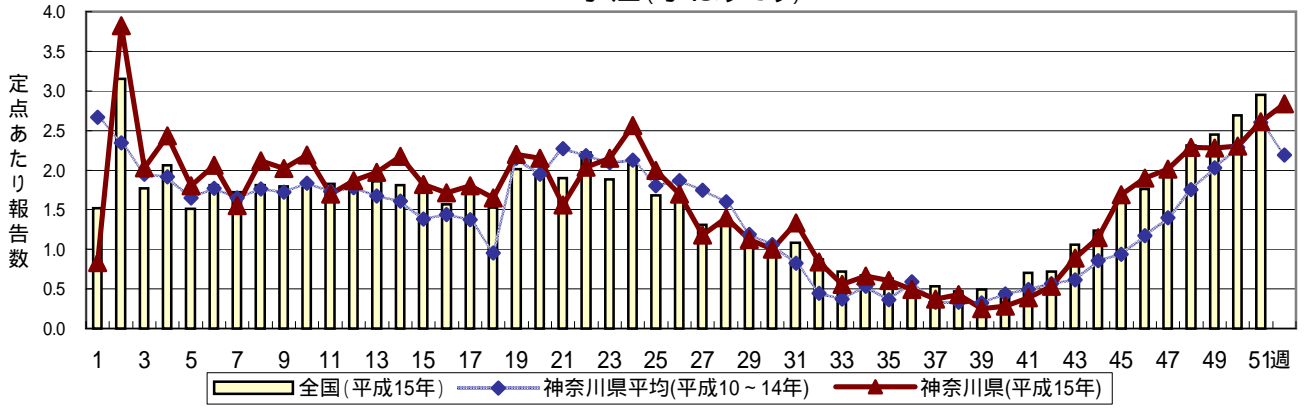
A群溶血性レンサ球菌咽頭炎



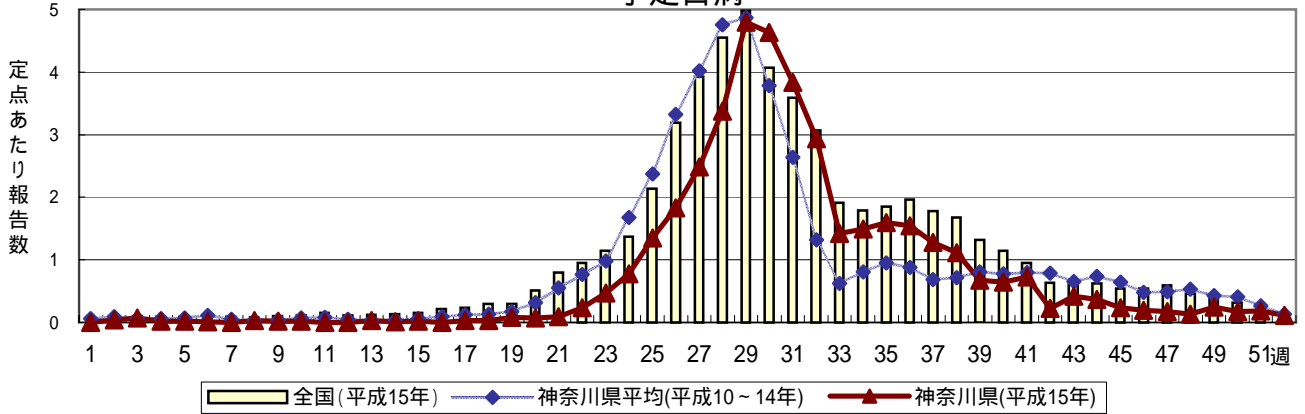
感染性胃腸炎



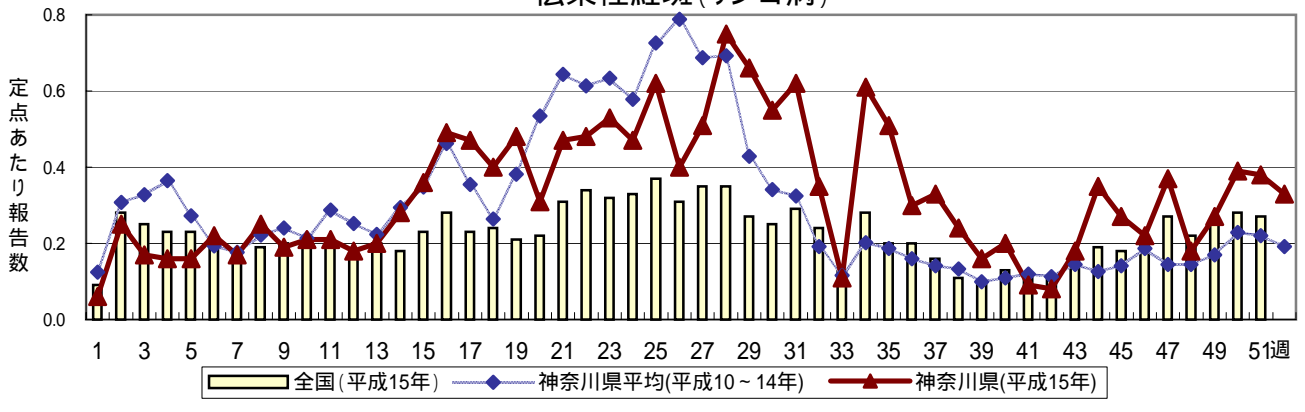
水痘(水ぼうそう)



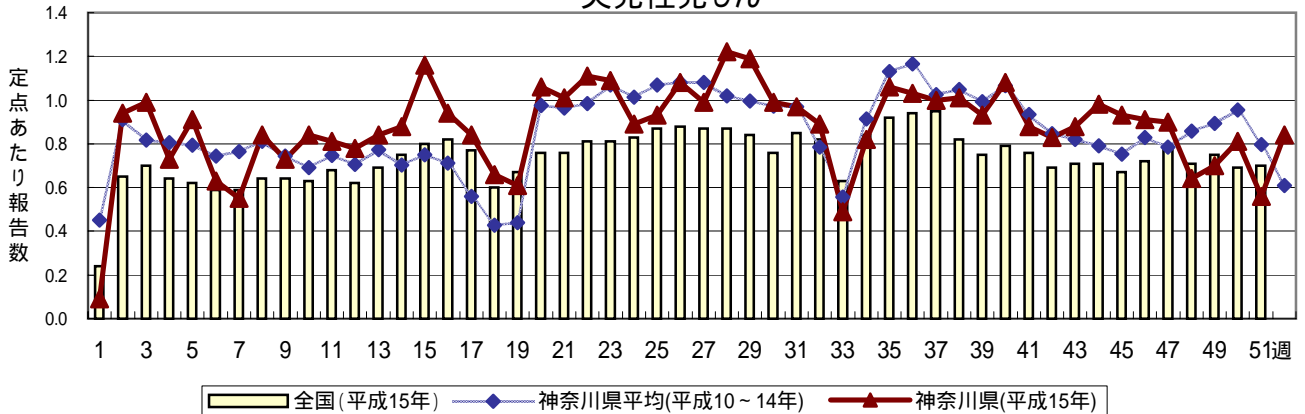
手足口病

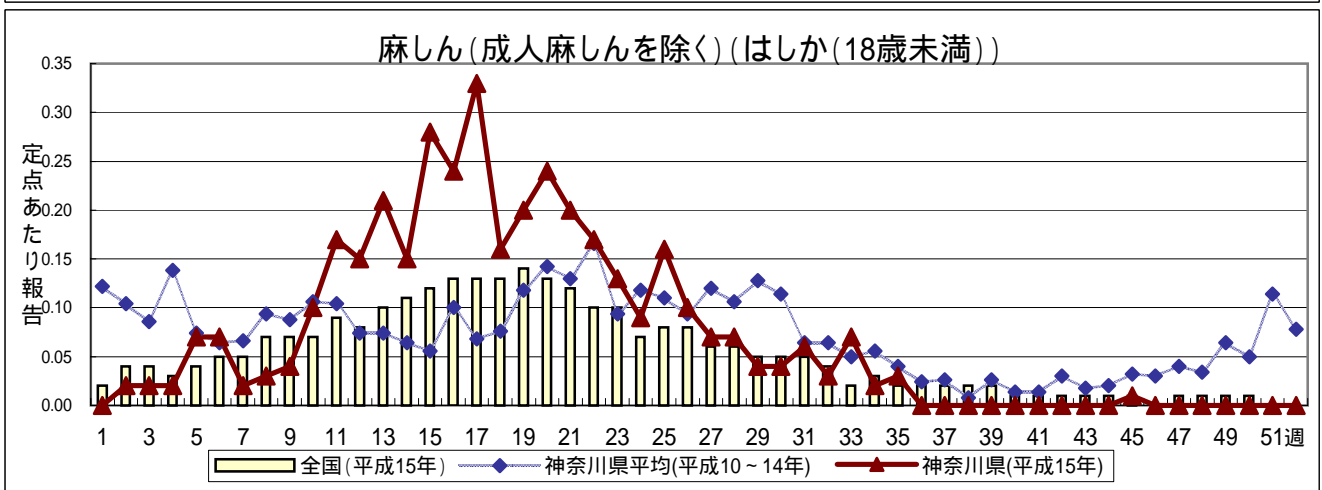
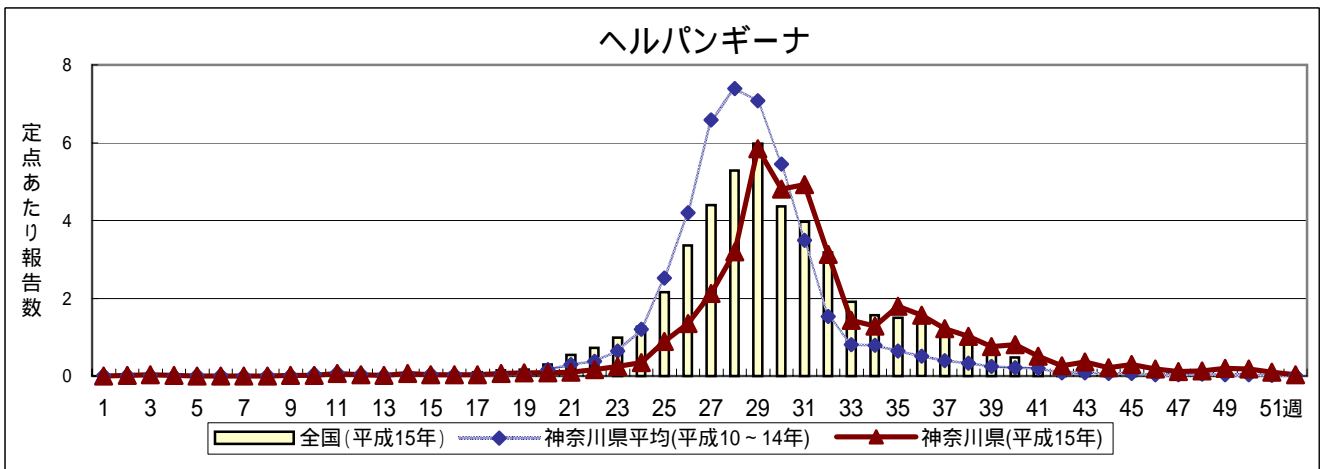
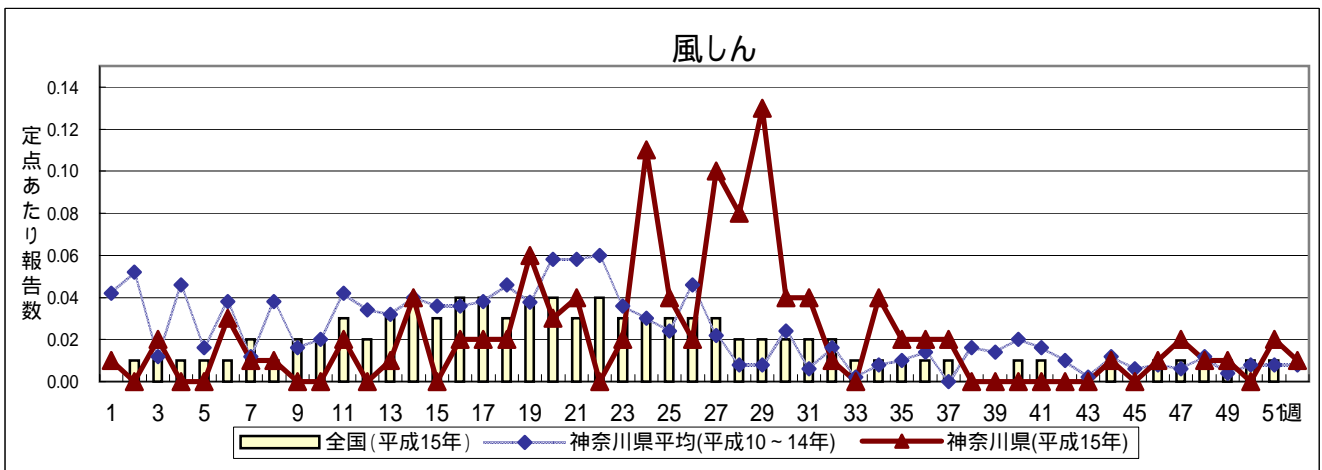
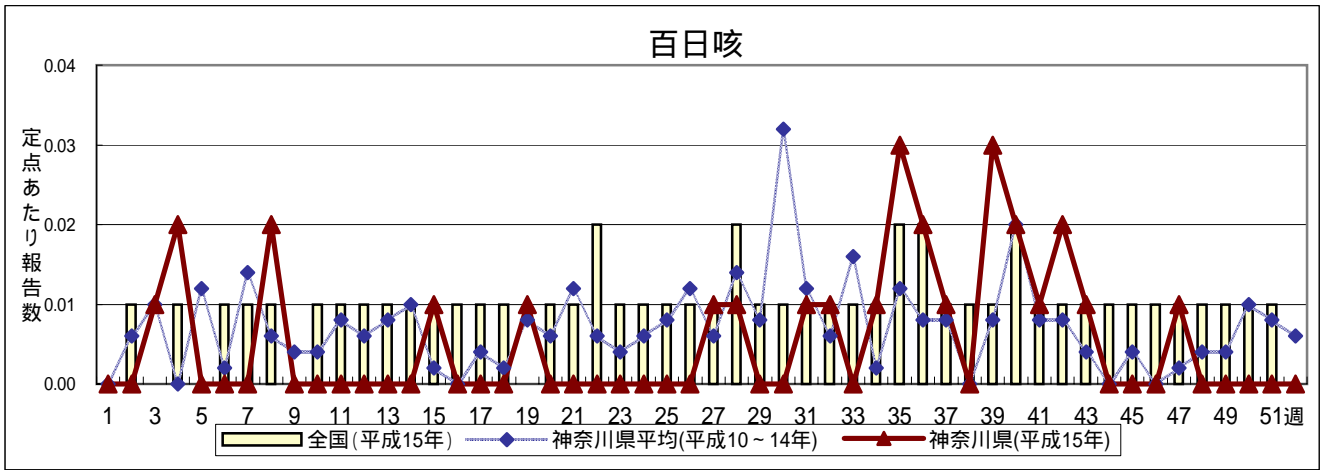


伝染性紅斑(リンゴ病)

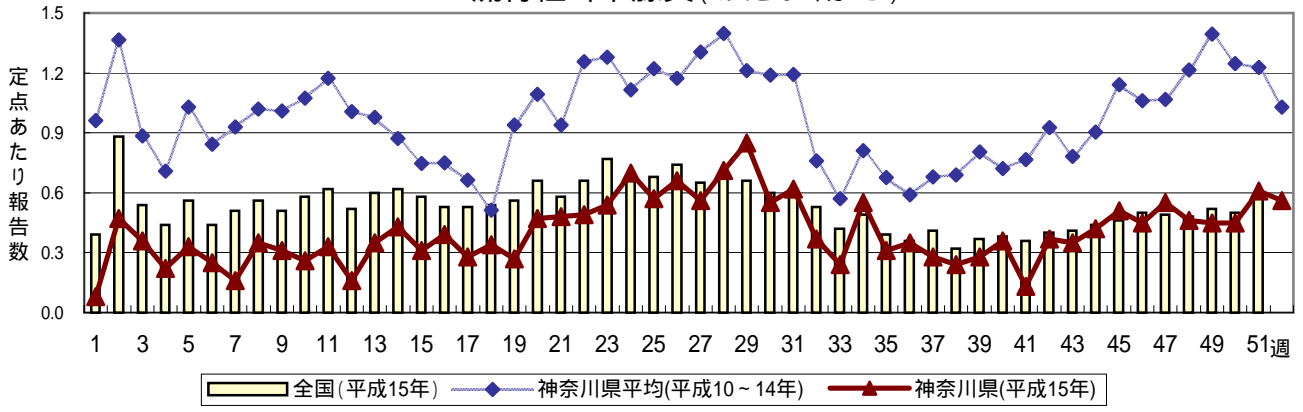


突発性発しん

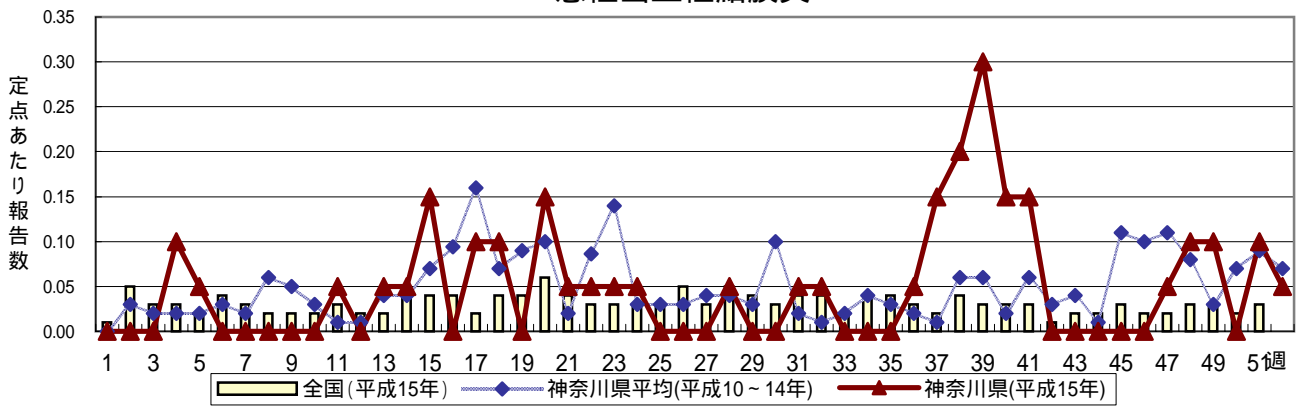




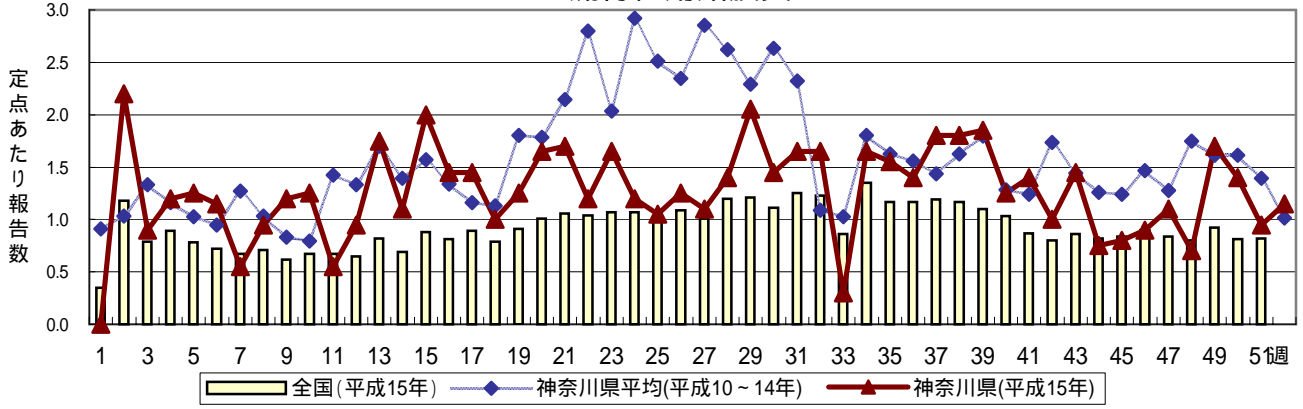
流行性耳下腺炎(おたふくかぜ)



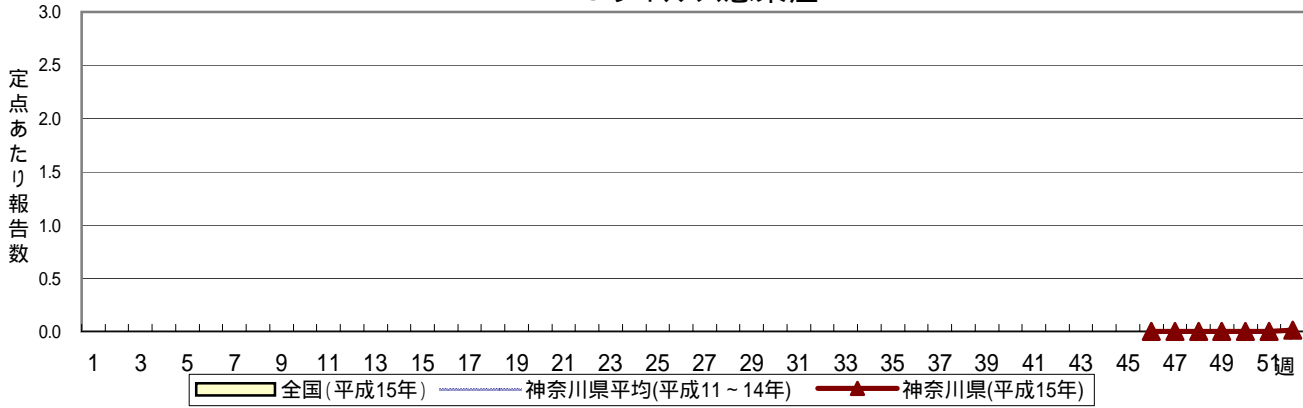
急性出血性結膜炎



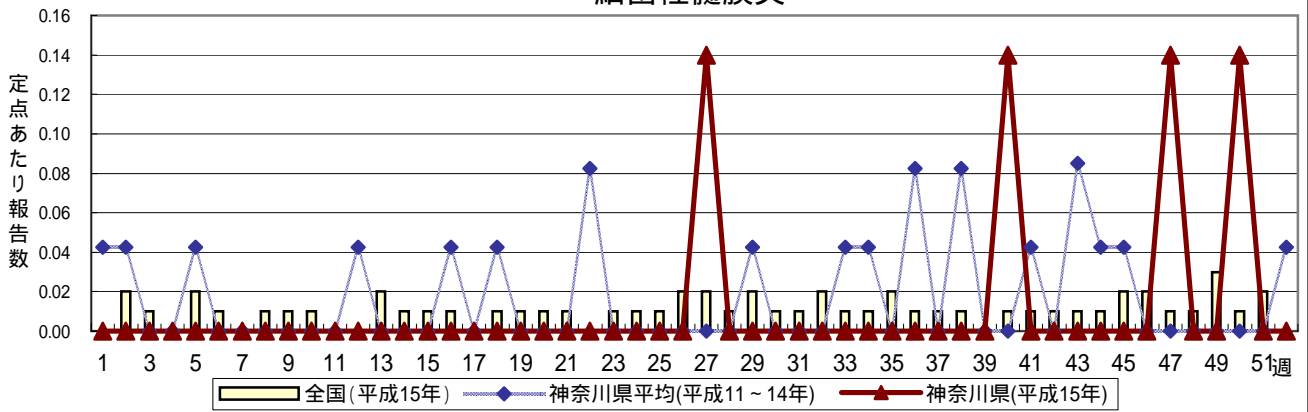
流行性角結膜炎



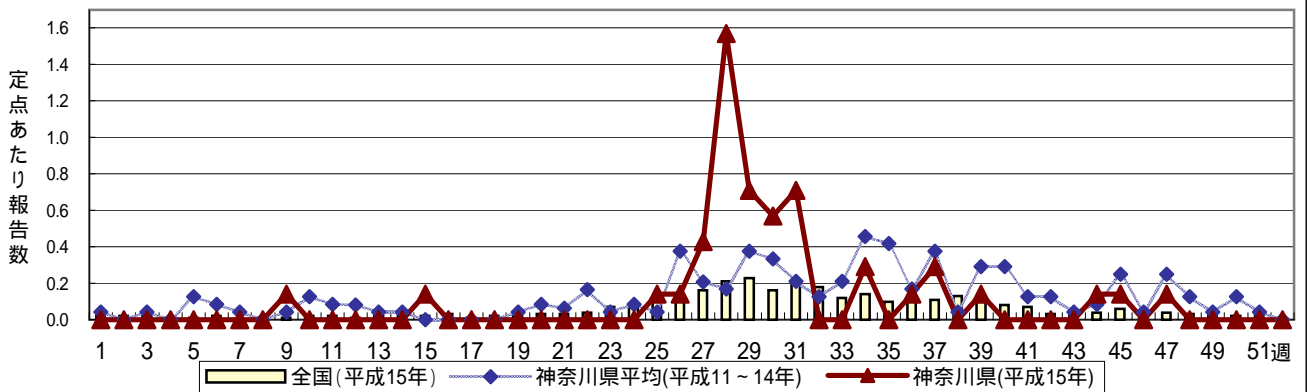
RSウイルス感染症



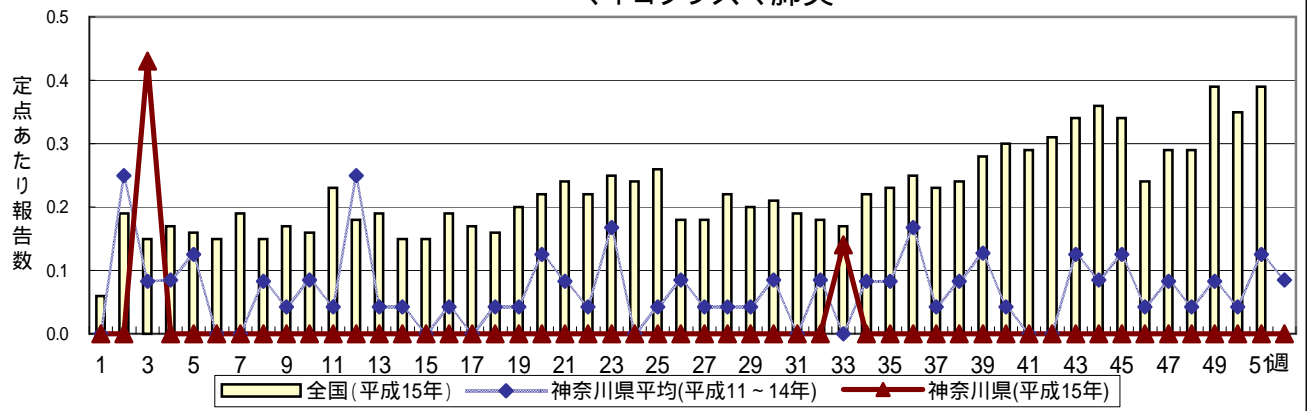
細菌性髄膜炎



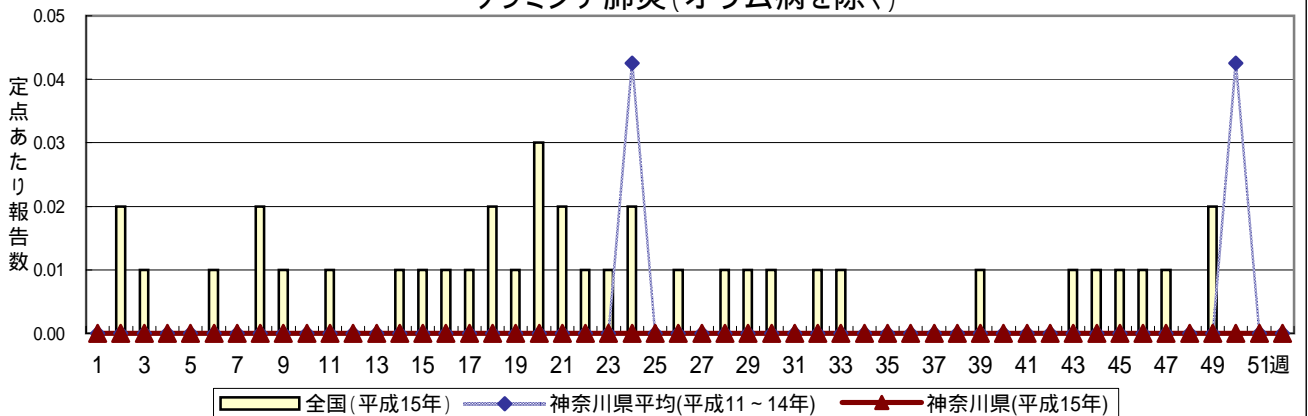
無菌性髄膜炎



マイコプラズマ肺炎



クラミジア肺炎 (オウム病を除く)



成人麻しん(はしか(18歳以上))

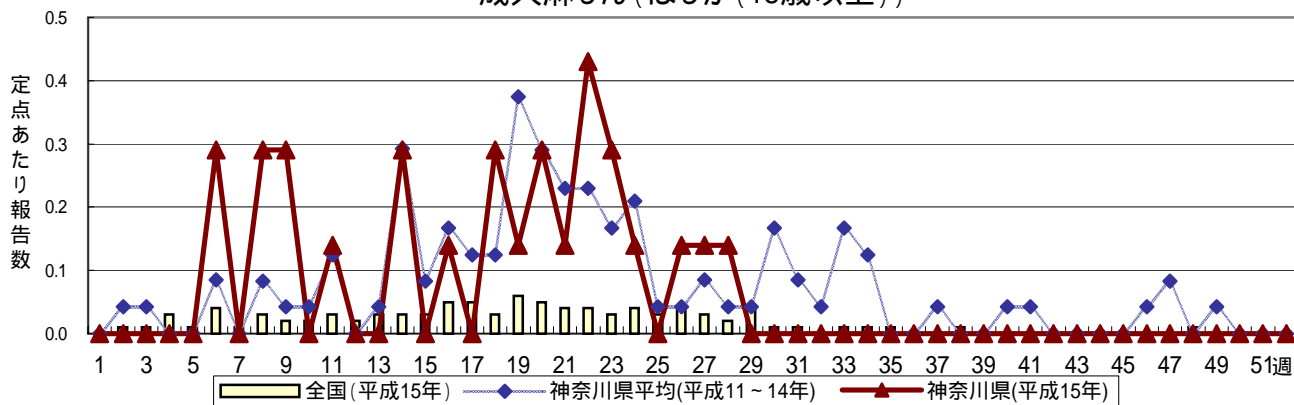


表1 罹患数・定点当り罹患数 疾病、政令市・保健所別 (その2)

集計対象:平成15年52週(平成15年12月22日~平成15年12月28日)

神奈川県	RSウイルス感染症		細菌性髄膜炎		無菌性髄膜炎		マイコプラズマ肺炎		クラミジア肺炎 (オウム病を除く)	
	罹患数	定点当り	罹患数	定点当り	罹患数	定点当り	罹患数	定点当り	罹患数	定点当り
全県域計	18	0.09	-	-	-	-	-	-	-	-
横浜市	1	0.01	-	-	-	-	-	-	-	-
川崎市	16	0.48	-	-	-	-	-	-	-	-
県域計 (横浜市、川崎市を除く)	1	0.01	-	-	-	-	-	-	-	-
横須賀市	-	-	-	-	-	-	-	-	-	-
平塚	-	-	-	-	-	-	-	-	-	-
鎌倉	1	0.17	-	-	-	-	-	-	-	-
藤沢	-	-	-	-	-	-	-	-	-	-
小田原	-	-	-	-	-	-	-	-	-	-
相模原市	-	-	-	-	-	-	-	-	-	-
三崎	-	-	-	-	-	-	-	-	-	-
厚木	-	-	-	-	-	-	-	-	-	-
足柄上	-	-	-	-	-	-	-	-	-	-
津久井	-	-	-	-	-	-	-	-	-	-
秦野	-	-	-	-	-	-	-	-	-	-
大和	-	-	-	-	-	-	-	-	-	-
茅ヶ崎	-	-	-	-	-	-	-	-	-	-

神奈川県	成人麻しん	
	罹患数	定点当り
全県域計	-	-
横浜市	-	-
川崎市	-	-
県域計 (横浜市、川崎市を除く)	-	-
横須賀市	-	-
平塚	-	-
鎌倉	-	-
藤沢	-	-
小田原	-	-
相模原市	-	-
三崎	-	-
厚木	-	-
足柄上	-	-
津久井	-	-
秦野	-	-
大和	-	-
茅ヶ崎	-	-

表2 罹患数・定点当り罹患数、年齢・疾病別(横浜市、川崎市を除く) (その2)

集計対象:平成15年52週(平成15年12月22日~平成15年12月28日)

神奈川県 男女合計	項目	9	10-14	15-19	20-29	30-39	40-49	50-59	60-69	70-79	80歳 以上
インフルエンザ (高病原性鳥インフルエンザを除く)	罹患数	7	45	29	20	16	5	5	3	-	-
	定点当り	0.05	0.32	0.2	0.14	0.11	0.04	0.04	0.02	-	-

神奈川県 男女合計	項目	9	10-14	15-19	20歳 以上
咽頭結膜熱	罹患数	-	-	-	3
	定点当り	-	-	-	0.03
A群溶血性レンサ球菌咽 頭炎	罹患数	7	9	-	30
	定点当り	0.08	0.10	-	0.34
感染性胃腸炎	罹患数	57	107	44	259
	定点当り	0.64	1.20	0.49	2.91
水痘	罹患数	5	2	-	3
	定点当り	0.06	0.02	-	0.03
手足口病	罹患数	-	1	-	-
	定点当り	-	0.01	-	-
伝染性紅斑	罹患数	-	2	-	-
	定点当り	-	0.02	-	-
突発性発しん	罹患数	-	-	-	-
	定点当り	-	-	-	-
百日咳	罹患数	-	-	-	-
	定点当り	-	-	-	-
風しん	罹患数	-	1	-	-
	定点当り	-	0.01	-	-
ヘルパンギーナ	罹患数	-	-	-	-
	定点当り	-	-	-	-
麻しん (成人麻しんを除く)	罹患数	-	-	-	-
	定点当り	-	-	-	-
流行性耳下腺炎	罹患数	-	7	-	-
	定点当り	-	0.08	-	-

神奈川県 男女合計	項目	9	10-14	15-19	20-29	30-39	40-49	50-59	60-69	70歳 以上
急性出血性結膜炎	罹患数	-	-	-	-	-	-	-	-	-
	定点当り	-	-	-	-	-	-	-	-	-
流行性角結膜炎	罹患数	-	-	-	2	6	4	4	-	1
	定点当り	-	-	-	0.10	0.30	0.20	0.20	-	0.05

神奈川県 男女合計	項目	45-49	50-54	55-59	60-64	65-69	70歳 以上
RSウイルス感染症	罹患数	-	-	-	-	-	-
	定点当り	-	-	-	-	-	-
細菌性髄膜炎	罹患数	-	-	-	-	-	-
	定点当り	-	-	-	-	-	-
無菌性髄膜炎	罹患数	-	-	-	-	-	-
	定点当り	-	-	-	-	-	-
マイコプラズマ肺炎	罹患数	-	-	-	-	-	-
	定点当り	-	-	-	-	-	-
クラミジア肺炎 (オウム病を除く)	罹患数	-	-	-	-	-	-
	定点当り	-	-	-	-	-	-
成人麻しん	罹患数	-	-	-	-	-	-
	定点当り	-	-	-	-	-	-

表3 罹患数・定点当り罹患数、週・疾病別(横浜市、川崎市を除く)

集計対象:平成15年52週(平成15年12月22日～平成15年12月28日)

神奈川県 男女合計	項目	5週前	4週前	3週前	2週前	1週前	今週
インフルエンザ (高病原性鳥インフルエンザを除く)	罹患数	-	-	6	34	70	212
	定点当り	-	-	0.04	0.24	0.49	1.49
咽頭結膜熱	罹患数	40	26	27	32	31	38
	定点当り	0.45	0.29	0.30	0.36	0.35	0.43
A群溶血性レンサ球菌咽頭炎	罹患数	146	98	151	159	168	177
	定点当り	1.64	1.10	1.70	1.79	1.89	1.99
感染性胃腸炎	罹患数	938	1,047	1,537	1,855	2,273	1,999
	定点当り	10.54	11.76	17.27	20.84	25.54	22.46
水痘	罹患数	179	204	203	205	232	253
	定点当り	2.01	2.29	2.28	2.30	2.61	2.84
手足口病	罹患数	15	12	22	15	16	10
	定点当り	0.17	0.13	0.25	0.17	0.18	0.11
伝染性紅斑	罹患数	33	16	24	35	34	29
	定点当り	0.37	0.18	0.27	0.39	0.38	0.33
突発性発しん	罹患数	80	57	62	72	50	75
	定点当り	0.90	0.64	0.70	0.81	0.56	0.84
百日咳	罹患数	1	-	-	-	-	-
	定点当り	0.01	-	-	-	-	-
風しん	罹患数	2	1	1	-	2	1
	定点当り	0.02	0.01	0.01	-	0.02	0.01
ヘルパンギーナ	罹患数	10	12	17	16	9	3
	定点当り	0.11	0.13	0.19	0.18	0.10	0.03
麻しん (成人麻しんを除く)	罹患数	-	-	-	-	-	-
	定点当り	-	-	-	-	-	-
流行性耳下腺炎	罹患数	49	41	40	40	54	50
	定点当り	0.55	0.46	0.45	0.45	0.61	0.56
急性出血性結膜炎	罹患数	1	2	2	-	2	1
	定点当り	0.05	0.10	0.10	-	0.10	0.05
流行性角結膜炎	罹患数	22	14	34	28	19	23
	定点当り	1.10	0.70	1.70	1.40	0.95	1.15
RSウイルス感染症	罹患数	-	-	-	-	-	1
	定点当り	-	-	-	-	-	0.01
細菌性髄膜炎	罹患数	1	-	-	1	-	-
	定点当り	0.14	-	-	0.14	-	-
無菌性髄膜炎	罹患数	1	-	-	-	-	-
	定点当り	0.14	-	-	-	-	-
マイコプラズマ肺炎	罹患数	-	-	-	-	-	-
	定点当り	-	-	-	-	-	-
クラミジア肺炎 (オウム病を除く)	罹患数	-	-	-	-	-	-
	定点当り	-	-	-	-	-	-
成人麻しん	罹患数	-	-	-	-	-	-
	定点当り	-	-	-	-	-	-