



平成15年12月18日

## 神奈川県感染症発生情報（週報）

<http://www.eiken.pref.kanagawa.jp>

平成15年・50週(12月8日～12月14日)

全数把握対象疾患(横浜市、川崎市域は除く)

- 1 類感染症...報告なし。
- 2 類感染症...報告なし。
- 3 類感染症...報告なし。
- 4 類感染症...つつが虫病 1 例の報告が小田原保健所管内からあった。
- 5 類感染症...報告なし。

定点把握対象疾患(横浜市、川崎市域は除く)

- 5 類感染症...インフルエンザは県域の多くの地域から報告され始めた。先週の定点あたり0.04から今週は0.24に増加している。今後の動向が気がりである。  
感染性胃腸炎の増加が続いている。特に藤沢、小田原、相模原、厚木、秦野、大和、茅ヶ崎の各保健所管内では定点あたり20を超える大きな流行となっている。  
溶血性レンサ球菌咽頭炎も例年と同様に増加している。とくに小田原保健所管内では定点あたり5.67と多い。  
咽頭結膜熱も小田原保健所管内での流行が続いている。

### 神奈川県感染症情報センター

(神奈川県衛生研究所 企画情報部)

T E L : 0467 - 83 - 4400

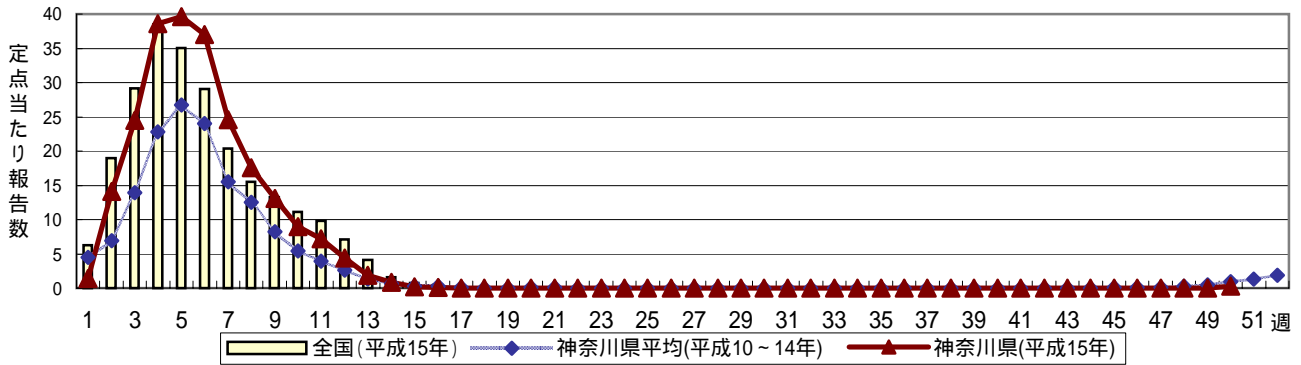
F A X : 0467 - 89 - 5211

E-MAIL : [eiken.1540.eiseijyouhou@pref.kanagawa.jp](mailto:eiken.1540.eiseijyouhou@pref.kanagawa.jp)

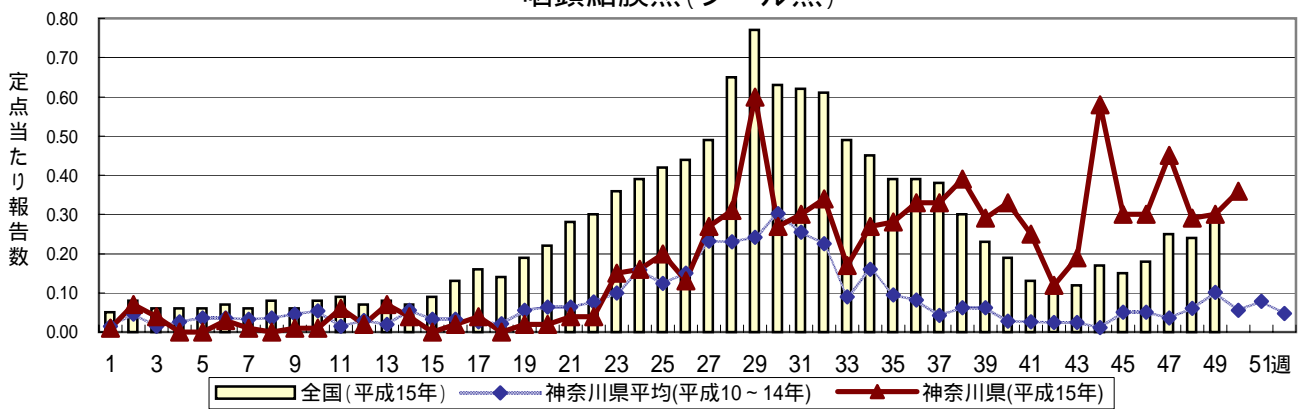
# 感染症発生動向調査 定点当たり報告数 時系列グラフ(週報対象疾患)

疾患名の明朝体括弧書きは、一般的に使われている名称であり、正式名称ではありません  
 神奈川県は、横浜市、川崎市を除く神奈川県内のデータです

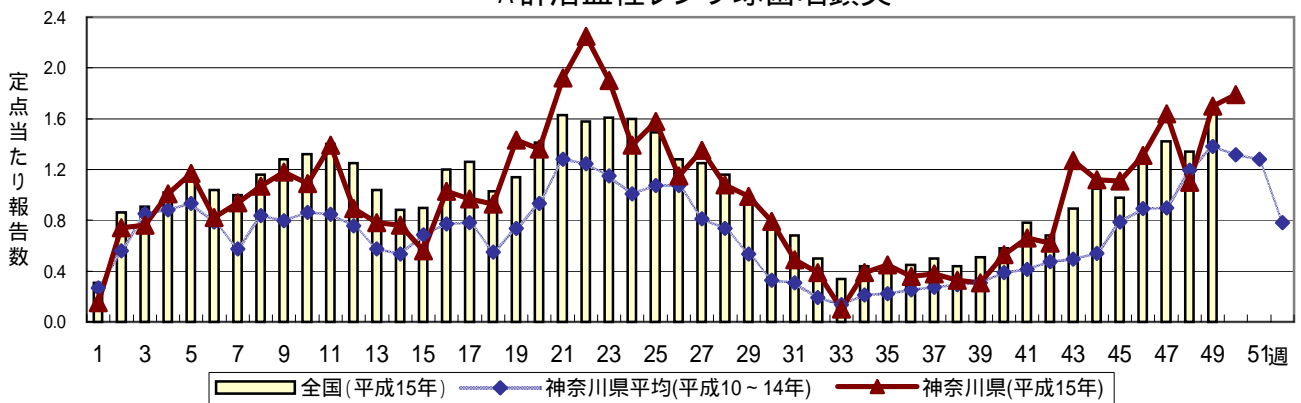
## インフルエンザ(高病原性鳥インフルエンザを除く)



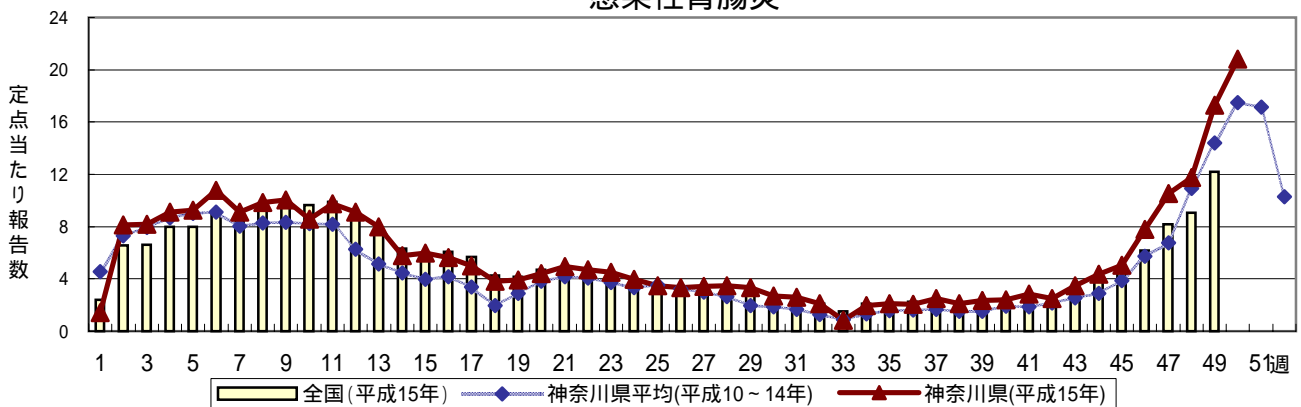
## 咽頭結膜熱(プール熱)



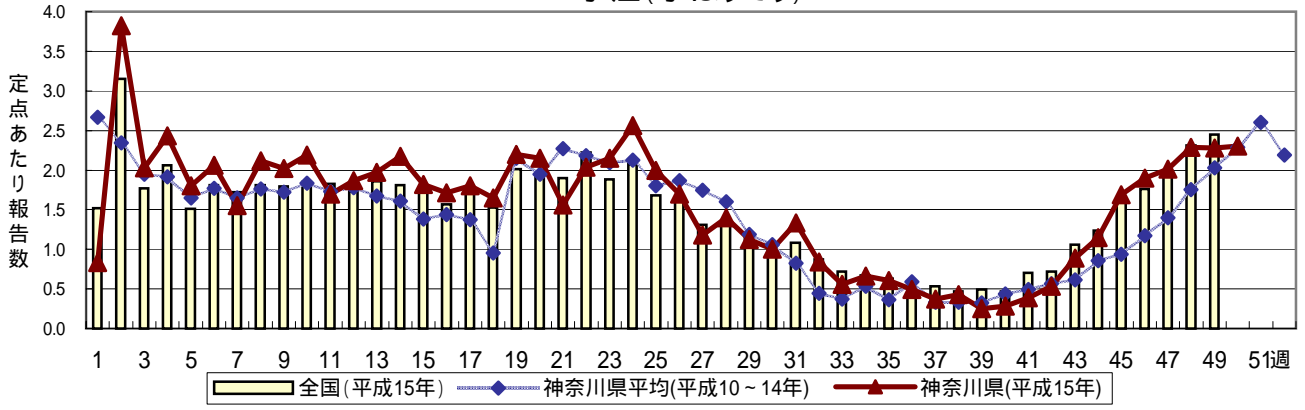
## A群溶血性レンサ球菌咽頭炎



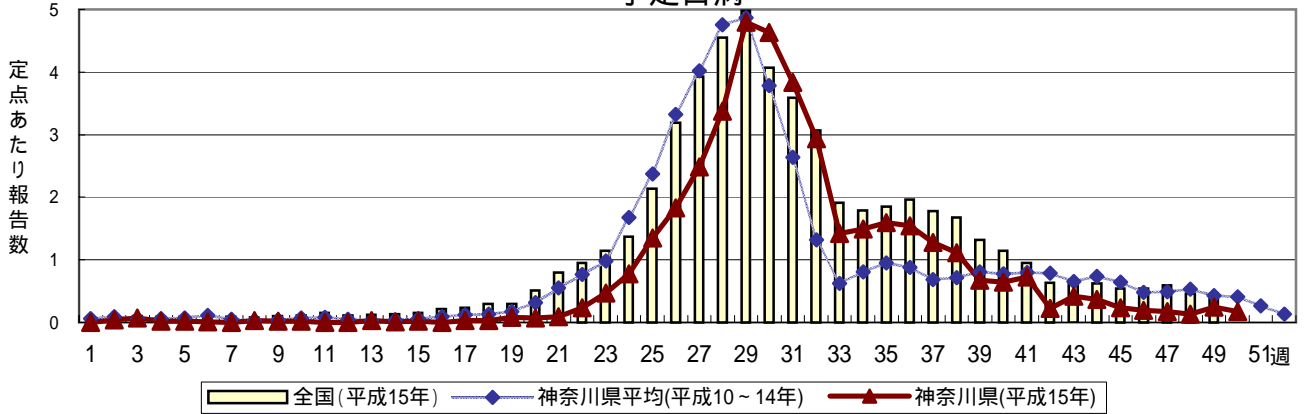
## 感染性胃腸炎



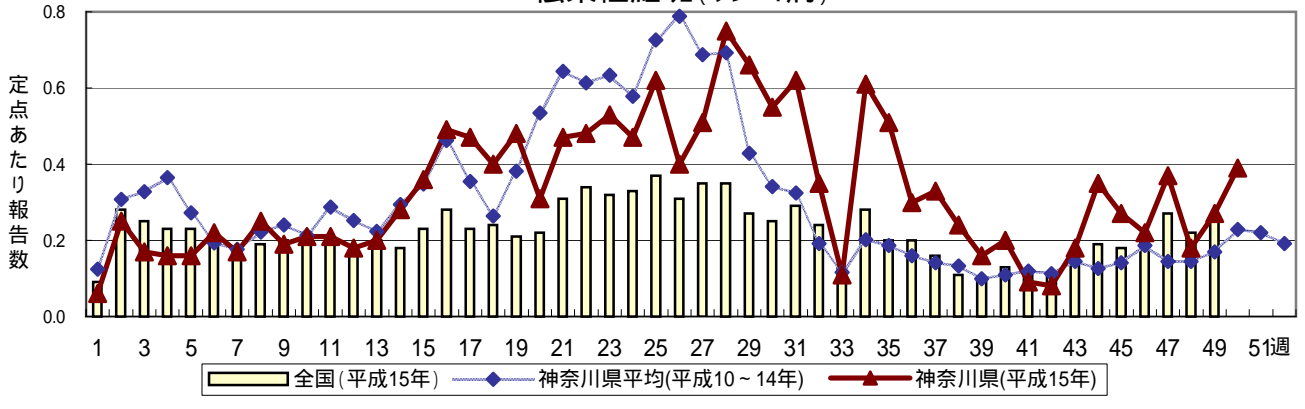
### 水痘(水ぼうそう)



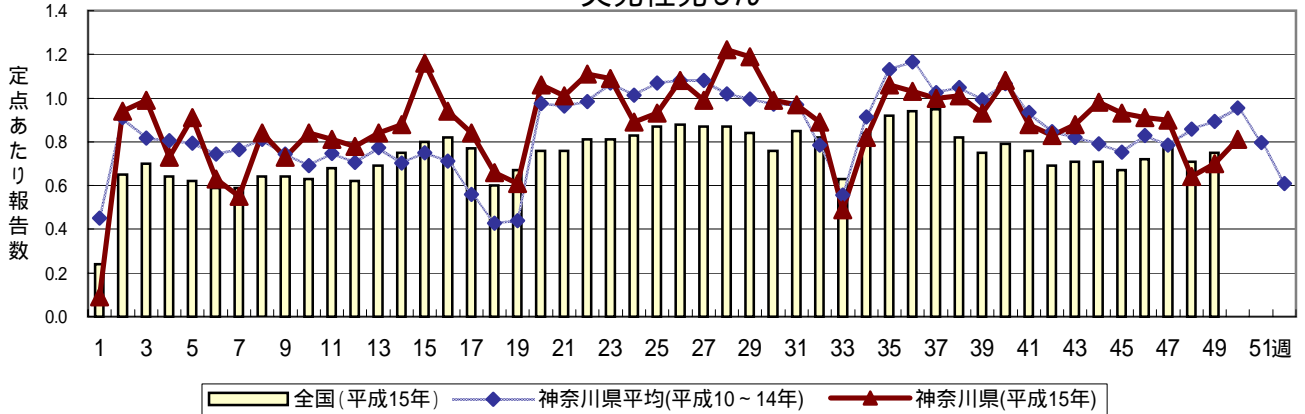
### 手足口病

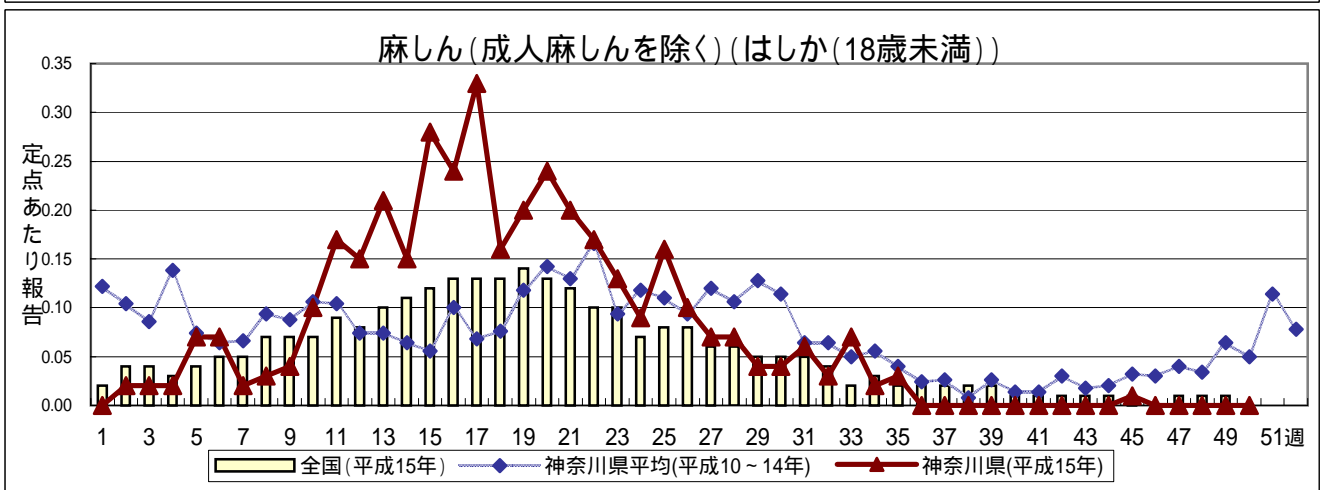
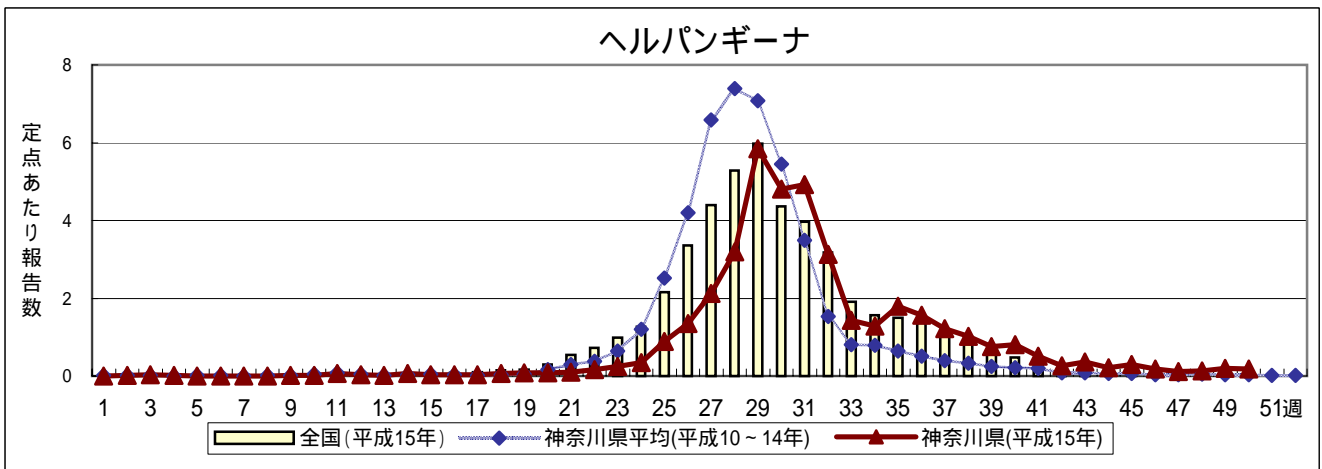
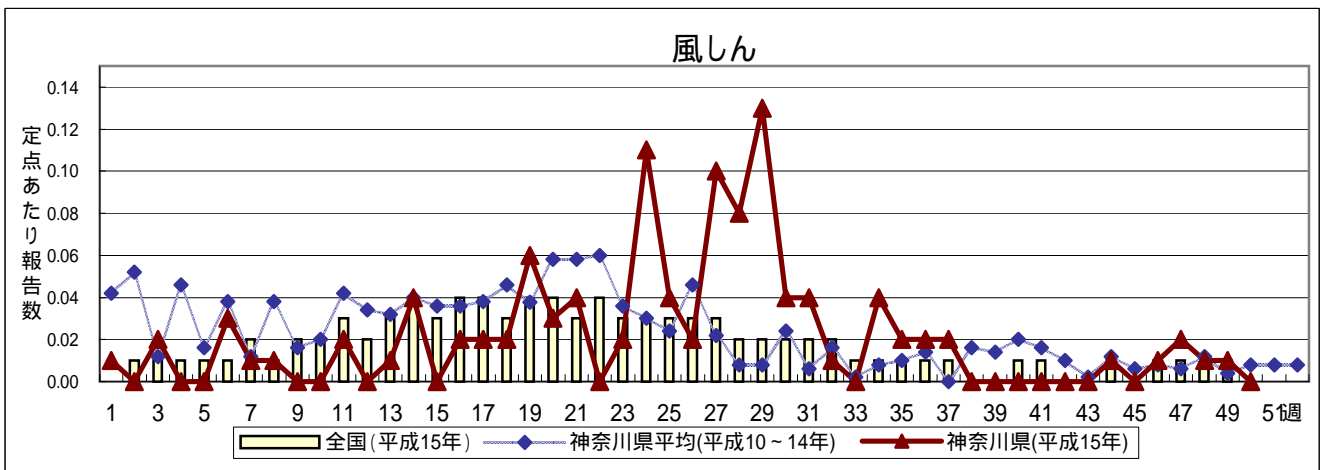
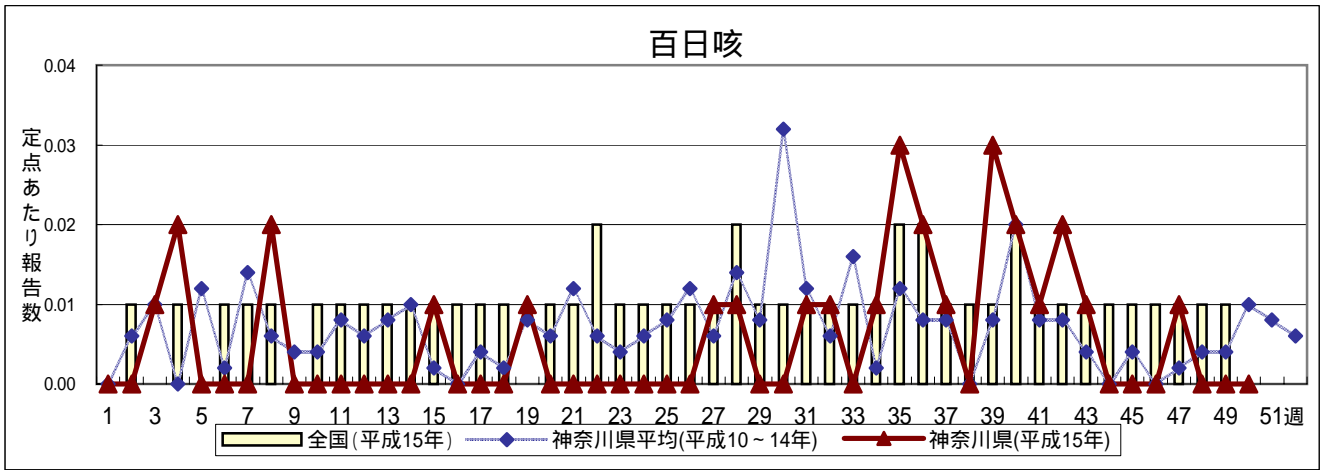


### 伝染性紅斑(リンゴ病)

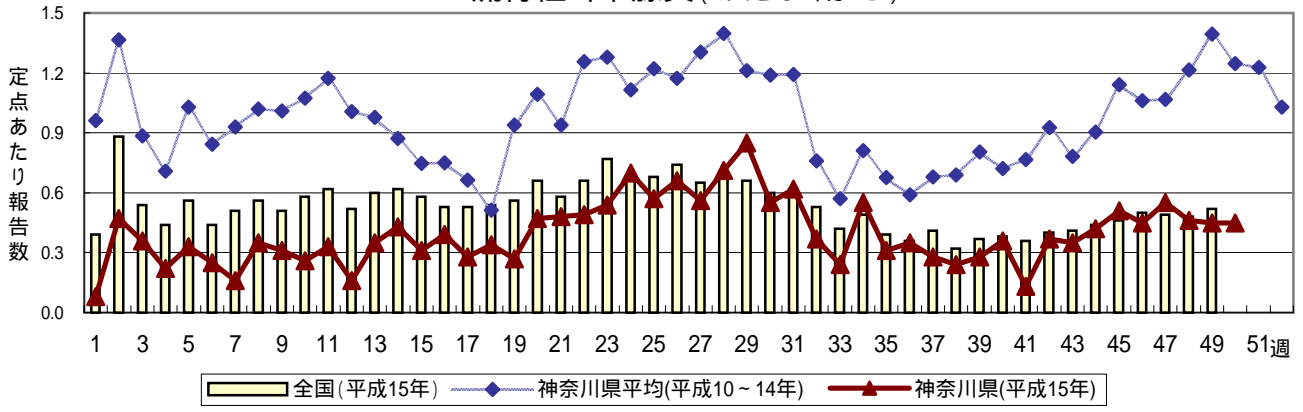


### 突発性発しん

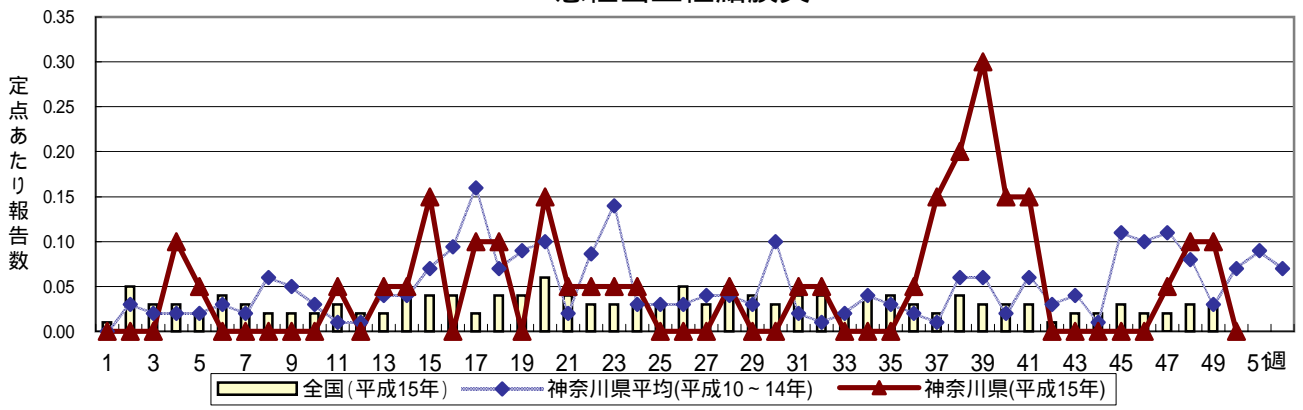




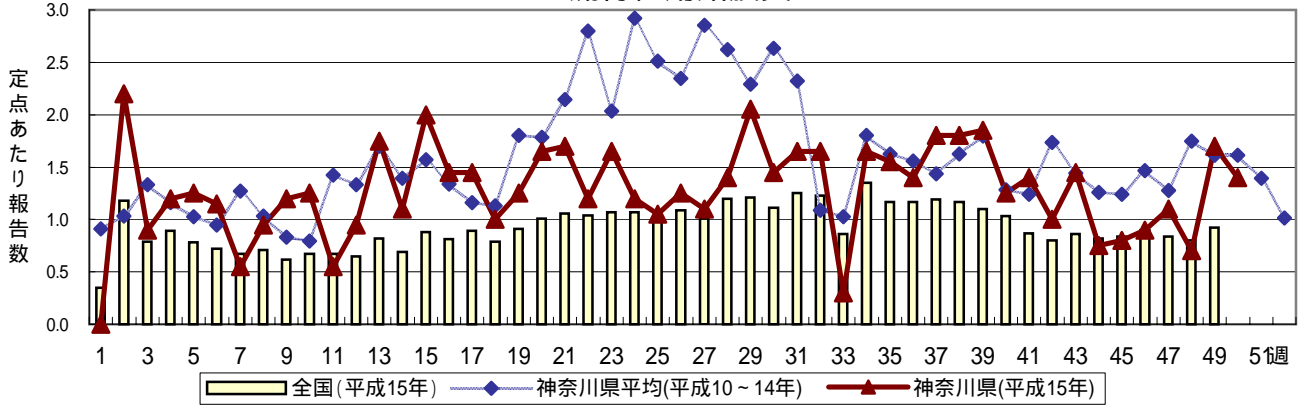
### 流行性耳下腺炎(おたふくかぜ)



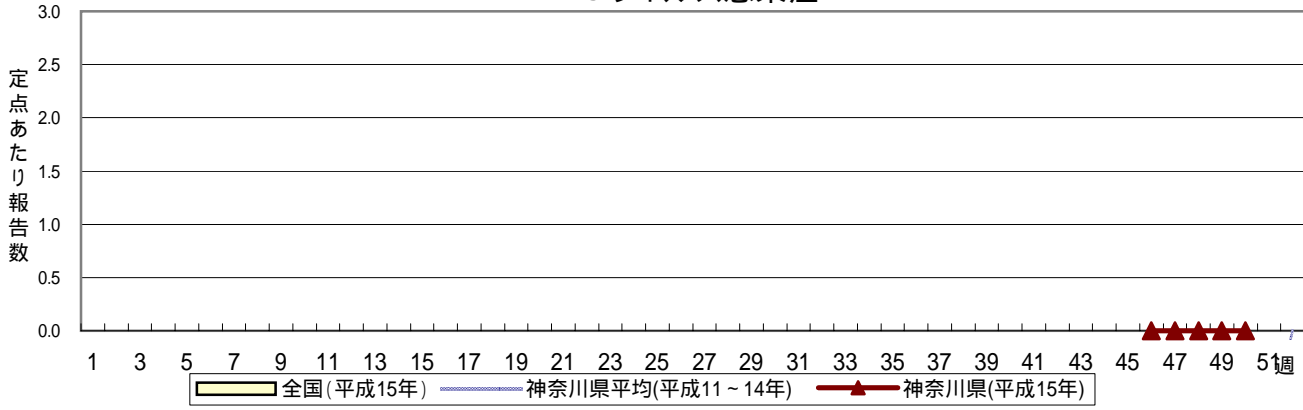
### 急性出血性結膜炎



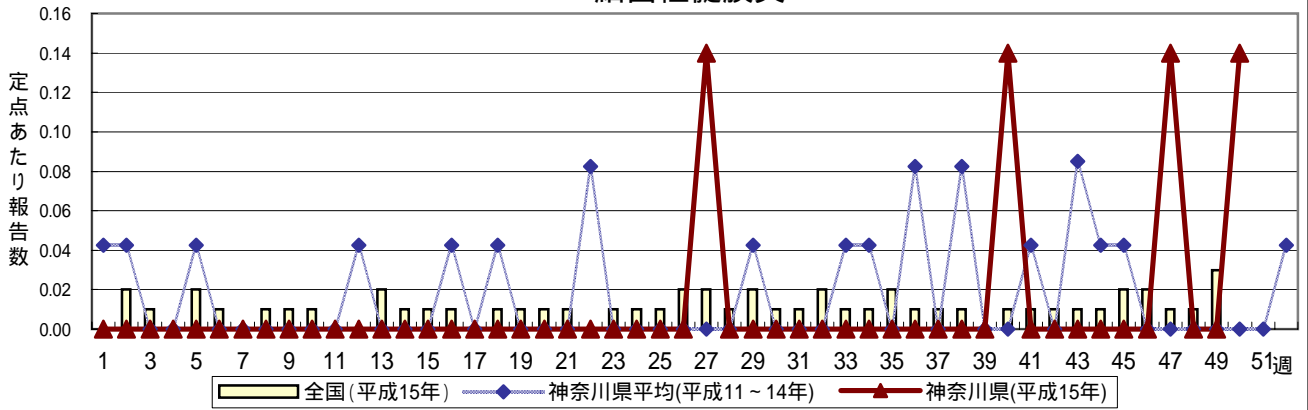
### 流行性角結膜炎



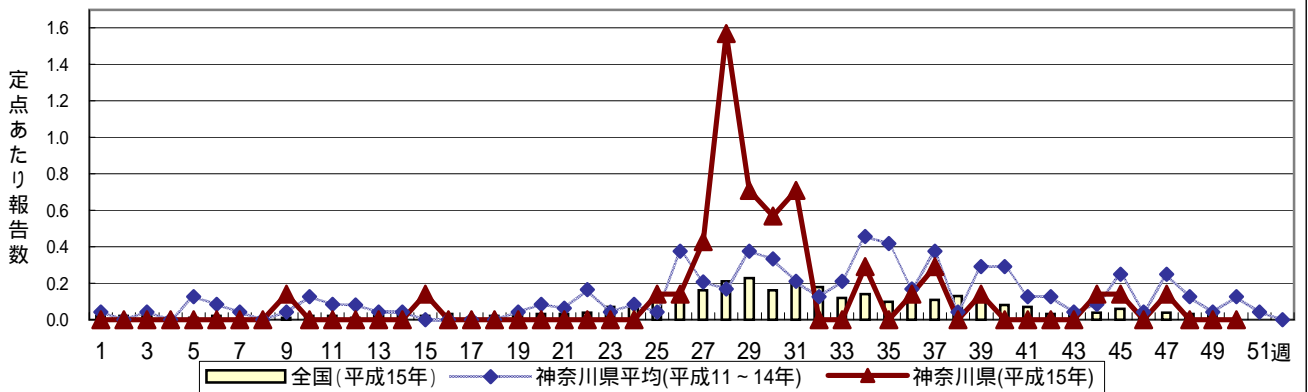
### RSウイルス感染症



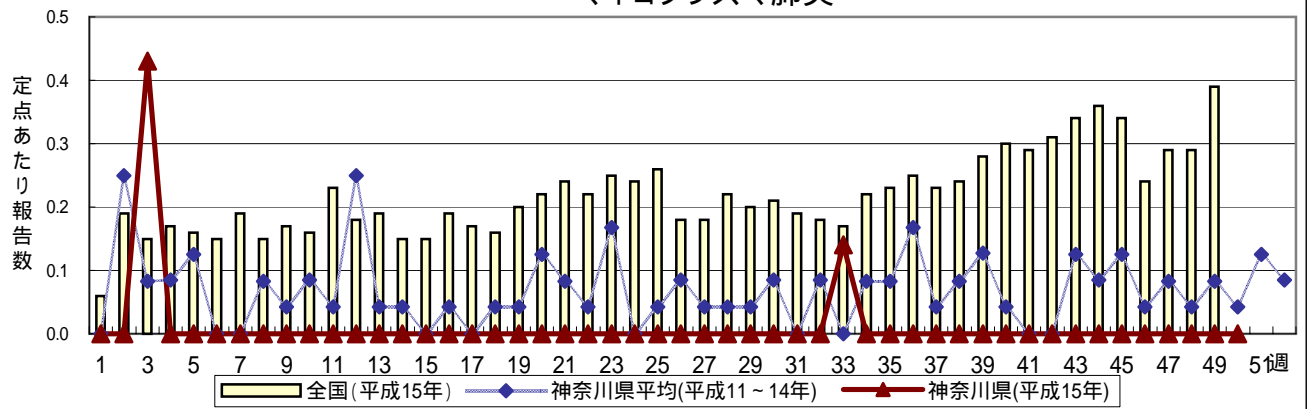
### 細菌性髄膜炎



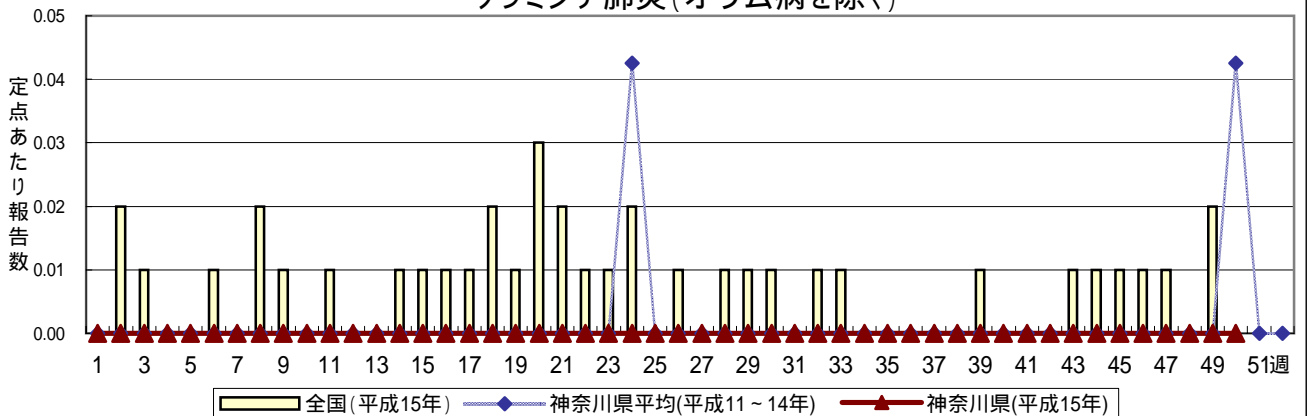
### 無菌性髄膜炎



### マイコプラズマ肺炎



### クラミジア肺炎 (オウム病を除く)



# 成人麻しん(はしか(18歳以上))

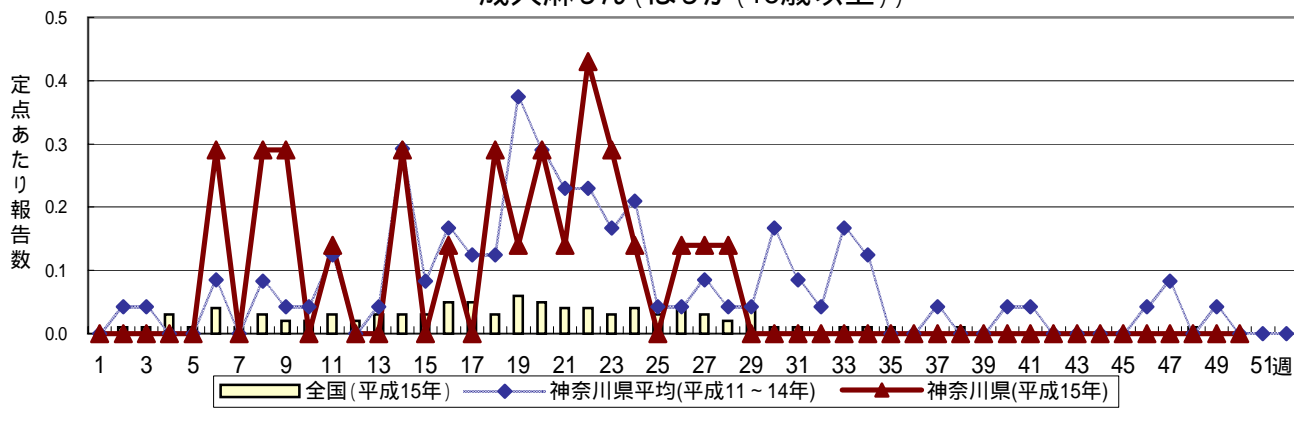


表1 罹患数・定点当り罹患数 疾病、政令市・保健所別 (その1)

集計対象:平成15年50週(平成15年12月8日~平成15年12月14日)

神奈川県	インフルエンザ (高病原性鳥インフルエンザを 除く)		咽頭結膜熱		A群溶血性レンサ球菌 咽頭炎		感染性胃腸炎		水痘	
	罹患数	定点当り	罹患数	定点当り	罹患数	定点当り	罹患数	定点当り	罹患数	定点当り
全県域計	107	0.32	76	0.37	323	1.56	3,624	17.51	453	2.19
横浜市	31	0.22	15	0.18	75	0.88	1,244	14.64	183	2.15
川崎市	42	0.78	29	0.88	89	2.70	525	15.91	65	1.97
県域計 (横浜市、川崎市を除く)	34	0.24	32	0.36	159	1.79	1,855	20.84	205	2.30
横須賀市	6	0.38	1	0.10	14	1.40	94	9.40	9	0.90
平塚	-	-	-	-	4	0.57	62	8.86	15	2.14
鎌倉	8	0.80	-	-	3	0.50	61	10.17	23	3.83
藤沢	-	-	7	0.78	15	1.67	195	21.67	22	2.44
小田原	7	0.70	12	2.00	34	5.67	158	26.33	18	3.00
相模原市	2	0.10	6	0.46	22	1.69	418	32.15	25	1.92
三崎	2	0.67	-	-	2	1.00	8	4.00	-	-
厚木	3	0.18	1	0.09	18	1.64	229	20.82	34	3.09
足柄上	2	0.40	-	-	2	0.67	27	9.00	3	1.00
津久井	-	-	-	-	2	0.67	8	2.67	6	2.00
秦野	-	-	5	0.83	14	2.33	286	47.67	22	3.67
大和	4	0.36	-	-	22	3.14	180	25.71	19	2.71
茅ヶ崎	-	-	-	-	7	1.17	129	21.50	9	1.50

神奈川県	手足口病		伝染性紅斑		突発性発しん		百日咳		風しん	
	罹患数	定点当り	罹患数	定点当り	罹患数	定点当り	罹患数	定点当り	罹患数	定点当り
全県域計	27	0.13	90	0.43	161	0.78	1	0.00	-	-
横浜市	11	0.13	24	0.28	66	0.78	-	-	-	-
川崎市	1	0.03	31	0.94	23	0.70	1	0.03	-	-
県域計 (横浜市、川崎市を除く)	15	0.17	35	0.39	72	0.81	-	-	-	-
横須賀市	-	-	1	0.10	6	0.60	-	-	-	-
平塚	-	-	5	0.71	2	0.29	-	-	-	-
鎌倉	1	0.17	2	0.33	4	0.67	-	-	-	-
藤沢	5	0.56	6	0.67	16	1.78	-	-	-	-
小田原	1	0.17	-	-	7	1.17	-	-	-	-
相模原市	2	0.15	3	0.23	18	1.38	-	-	-	-
三崎	-	-	-	-	-	-	-	-	-	-
厚木	-	-	5	0.45	7	0.64	-	-	-	-
足柄上	-	-	-	-	1	0.33	-	-	-	-
津久井	3	1.00	-	-	-	-	-	-	-	-
秦野	-	-	7	1.17	5	0.83	-	-	-	-
大和	3	0.43	5	0.71	5	0.71	-	-	-	-
茅ヶ崎	-	-	1	0.17	1	0.17	-	-	-	-

神奈川県	ヘルパンギーナ		麻しん (成人麻しんを除く)		流行性耳下腺炎		急性出血性結膜炎		流行性角結膜炎	
	罹患数	定点当り	罹患数	定点当り	罹患数	定点当り	罹患数	定点当り	罹患数	定点当り
全県域計	20	0.10	-	-	92	0.44	1	0.02	37	0.88
横浜市	1	0.01	-	-	35	0.41	1	0.07	5	0.33
川崎市	3	0.09	-	-	17	0.52	-	-	4	0.57
県域計 (横浜市、川崎市を除く)	16	0.18	-	-	40	0.45	-	-	28	1.40
横須賀市	11	1.10	-	-	-	-	-	-	-	-
平塚	-	-	-	-	6	0.86	-	-	1	0.50
鎌倉	1	0.17	-	-	-	-	-	-	1	1.00
藤沢	-	-	-	-	4	0.44	-	-	-	-
小田原	-	-	-	-	7	1.17	-	-	3	3.00
相模原市	-	-	-	-	5	0.38	-	-	9	2.25
三崎	-	-	-	-	-	-	-	-	-	-
厚木	4	0.36	-	-	7	0.64	-	-	9	3.00
足柄上	-	-	-	-	2	0.67	-	-	-	-
津久井	-	-	-	-	-	-	-	-	-	-
秦野	-	-	-	-	3	0.50	-	-	2	2.00
大和	-	-	-	-	4	0.57	-	-	2	1.00
茅ヶ崎	-	-	-	-	2	0.33	-	-	1	1.00



表1 罹患数・定点当り罹患数 疾病、政令市・保健所別 (その2)

集計対象:平成15年50週(平成15年12月8日~平成15年12月14日)

神奈川県	RSウイルス感染症		細菌性髄膜炎		無菌性髄膜炎		マイコプラズマ肺炎		クラミジア肺炎 (オウム病を除く)	
	罹患数	定点当り	罹患数	定点当り	罹患数	定点当り	罹患数	定点当り	罹患数	定点当り
全地域計	12	0.06	1	0.09	-	-	-	-	-	-
横浜市	3	0.04	-	-	-	-	-	-	-	-
川崎市	9	0.27	-	-	-	-	-	-	-	-
県域計 (横浜市、川崎市を除く)	-	-	1	0.14	-	-	-	-	-	-
横須賀市	-	-	-	-	-	-	-	-	-	-
平塚	-	-	-	-	-	-	-	-	-	-
鎌倉	-	-	-	-	-	-	-	-	-	-
藤沢	-	-	1	1.00	-	-	-	-	-	-
小田原	-	-	-	-	-	-	-	-	-	-
相模原市	-	-	-	-	-	-	-	-	-	-
三崎	-	-	-	-	-	-	-	-	-	-
厚木	-	-	-	-	-	-	-	-	-	-
足柄上	-	-	-	-	-	-	-	-	-	-
津久井	-	-	-	-	-	-	-	-	-	-
秦野	-	-	-	-	-	-	-	-	-	-
大和	-	-	-	-	-	-	-	-	-	-
茅ヶ崎	-	-	-	-	-	-	-	-	-	-

神奈川県	成人麻しん	
	罹患数	定点当り
全地域計	1	0.09
横浜市	-	-
川崎市	1	0.50
県域計 (横浜市、川崎市を除く)	-	-
横須賀市	-	-
平塚	-	-
鎌倉	-	-
藤沢	-	-
小田原	-	-
相模原市	-	-
三崎	-	-
厚木	-	-
足柄上	-	-
津久井	-	-
秦野	-	-
大和	-	-
茅ヶ崎	-	-



表2 罹患数・定点当り罹患数、年齢・疾病別(横浜市、川崎市を除く) (その2)

集計対象:平成15年50週(平成15年12月8日~平成15年12月14日)

神奈川県 男女合計	項目	9	10-14	15-19	20-29	30-39	40-49	50-59	60-69	70-79	80歳 以上
インフルエンザ (高病原性鳥インフルエンザを除く)	罹患数	1	7	4	5	1	1	1	1	-	1
	定点当り	0.01	0.05	0.03	0.04	0.01	0.01	0.01	0.01	-	0.01

神奈川県 男女合計	項目	9	10-14	15-19	20歳 以上
咽頭結膜熱	罹患数	-	3	-	2
	定点当り	-	0.03	-	0.02
A群溶血性レンサ球菌咽 頭炎	罹患数	13	19	2	6
	定点当り	0.15	0.21	0.02	0.07
感染性胃腸炎	罹患数	68	95	18	189
	定点当り	0.76	1.07	0.20	2.12
水痘	罹患数	4	5	-	1
	定点当り	0.04	0.06	-	0.01
手足口病	罹患数	-	2	-	-
	定点当り	-	0.02	-	-
伝染性紅斑	罹患数	3	-	-	-
	定点当り	0.03	-	-	-
突発性発しん	罹患数	-	-	-	-
	定点当り	-	-	-	-
百日咳	罹患数	-	-	-	-
	定点当り	-	-	-	-
風しん	罹患数	-	-	-	-
	定点当り	-	-	-	-
ヘルパンギーナ	罹患数	-	-	-	-
	定点当り	-	-	-	-
麻しん (成人麻しんを除く)	罹患数	-	-	-	-
	定点当り	-	-	-	-
流行性耳下腺炎	罹患数	4	3	-	2
	定点当り	0.04	0.03	-	0.02

神奈川県 男女合計	項目	9	10-14	15-19	20-29	30-39	40-49	50-59	60-69	70歳 以上
急性出血性結膜炎	罹患数	-	-	-	-	-	-	-	-	-
	定点当り	-	-	-	-	-	-	-	-	-
流行性角結膜炎	罹患数	-	4	-	5	8	4	2	-	-
	定点当り	-	0.20	-	0.25	0.40	0.20	0.10	-	-

神奈川県 男女合計	項目	45-49	50-54	55-59	60-64	65-69	70歳 以上
RSウイルス感染症	罹患数	-	-	-	-	-	-
	定点当り	-	-	-	-	-	-
細菌性髄膜炎	罹患数	-	-	-	-	-	-
	定点当り	-	-	-	-	-	-
無菌性髄膜炎	罹患数	-	-	-	-	-	-
	定点当り	-	-	-	-	-	-
マイコプラズマ肺炎	罹患数	-	-	-	-	-	-
	定点当り	-	-	-	-	-	-
クラミジア肺炎 (オウム病を除く)	罹患数	-	-	-	-	-	-
	定点当り	-	-	-	-	-	-
成人麻しん	罹患数	-	-	-	-	-	-
	定点当り	-	-	-	-	-	-

表3 罹患数・定点当り罹患数、週・疾病別(横浜市、川崎市を除く)

集計対象:平成15年50週(平成15年12月8日~平成15年12月14日)

神奈川県 男女合計	項目	5週前	4週前	3週前	2週前	1週前	今週
インフルエンザ (高病原性鳥インフルエンザを除く)	罹患数	-	-	-	-	6	34
	定点当り	-	-	-	-	0.04	0.24
咽頭結膜熱	罹患数	27	27	40	26	27	32
	定点当り	0.30	0.30	0.45	0.29	0.30	0.36
A群溶血性レンサ球菌咽頭炎	罹患数	99	117	146	98	151	159
	定点当り	1.11	1.31	1.64	1.10	1.70	1.79
感染性胃腸炎	罹患数	449	694	938	1,047	1,537	1,855
	定点当り	5.04	7.80	10.54	11.76	17.27	20.84
水痘	罹患数	150	169	179	204	203	205
	定点当り	1.69	1.90	2.01	2.29	2.28	2.30
手足口病	罹患数	21	17	15	12	22	15
	定点当り	0.24	0.19	0.17	0.13	0.25	0.17
伝染性紅斑	罹患数	24	20	33	16	24	35
	定点当り	0.27	0.22	0.37	0.18	0.27	0.39
突発性発しん	罹患数	83	81	80	57	62	72
	定点当り	0.93	0.91	0.90	0.64	0.70	0.81
百日咳	罹患数	-	-	1	-	-	-
	定点当り	-	-	0.01	-	-	-
風しん	罹患数	-	1	2	1	1	-
	定点当り	-	0.01	0.02	0.01	0.01	-
ヘルパンギーナ	罹患数	26	16	10	12	17	16
	定点当り	0.29	0.18	0.11	0.13	0.19	0.18
麻しん (成人麻しんを除く)	罹患数	1	-	-	-	-	-
	定点当り	0.01	-	-	-	-	-
流行性耳下腺炎	罹患数	45	40	49	41	40	40
	定点当り	0.51	0.45	0.55	0.46	0.45	0.45
急性出血性結膜炎	罹患数	-	-	1	2	2	-
	定点当り	-	-	0.05	0.10	0.10	-
流行性角結膜炎	罹患数	16	18	22	14	34	28
	定点当り	0.80	0.90	1.10	0.70	1.70	1.40
RSウイルス感染症	罹患数	-	-	-	-	-	-
	定点当り	-	-	-	-	-	-
細菌性髄膜炎	罹患数	-	-	1	-	-	1
	定点当り	-	-	0.14	-	-	0.14
無菌性髄膜炎	罹患数	1	-	1	-	-	-
	定点当り	0.14	-	0.14	-	-	-
マイコプラズマ肺炎	罹患数	-	-	-	-	-	-
	定点当り	-	-	-	-	-	-
クラミジア肺炎 (オウム病を除く)	罹患数	-	-	-	-	-	-
	定点当り	-	-	-	-	-	-
成人麻しん	罹患数	-	-	-	-	-	-
	定点当り	-	-	-	-	-	-