



平成15年12月4日

神奈川県感染症発生情報（週報）

<http://www.eiken.pref.kanagawa.jp>

平成15年・48週(11月24日～11月30日)

「感染症の予防及び感染症の患者に対する医療に関する法律」が一部改正され（平成15年11月5日施行）、この改正に伴い対象疾患の追加と、類型の見直しが行われました。

全数把握対象疾患(横浜市、川崎市域は除く)

- 1 類感染症...報告なし。
- 2 類感染症...報告なし。
- 3 類感染症...報告なし。
- 4 類感染症...報告なし。
- 5 類感染症...後天性免疫不全症候群(AIDS)の報告が1例、大和保健所管内からあった。

定点把握対象疾患(横浜市、川崎市域は除く)

- 5 類感染症...インフルエンザの報告は県域では今週もみられなかった。

咽頭結膜熱は相変わらず小田原保健所管内で流行がみられている（定点あたり2.67）。

感染性胃腸炎が各地で急速に増加している。特に秦野保健所管内では定点あたり26.0と流行がみられている。

水痘、溶血性レンサ球菌咽頭炎も例年と同様の増加傾向が続いている。

神奈川県感染症情報センター

(神奈川県衛生研究所 企画情報部)

T E L : 0467 - 83 - 4400

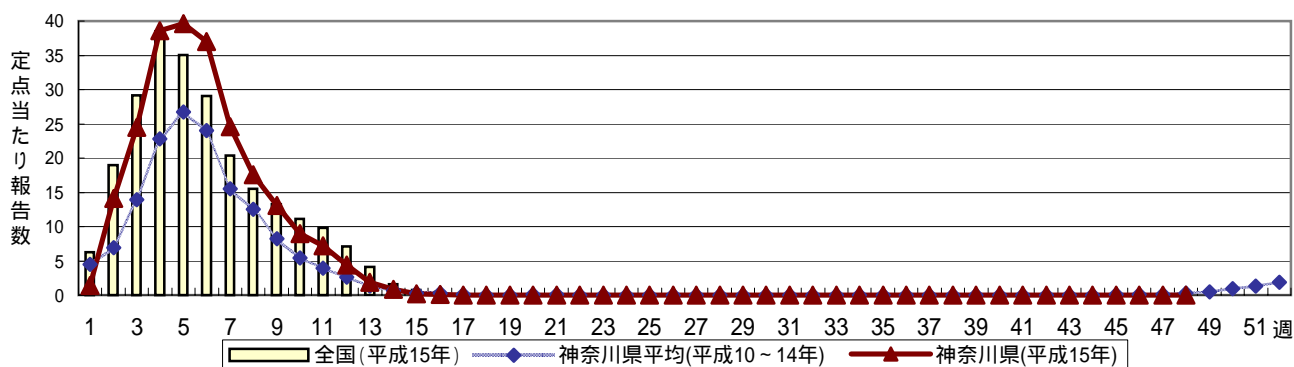
F A X : 0467 - 89 - 5211

E-MAIL : eiken.1540.eiseijyouhou@pref.kanagawa.jp

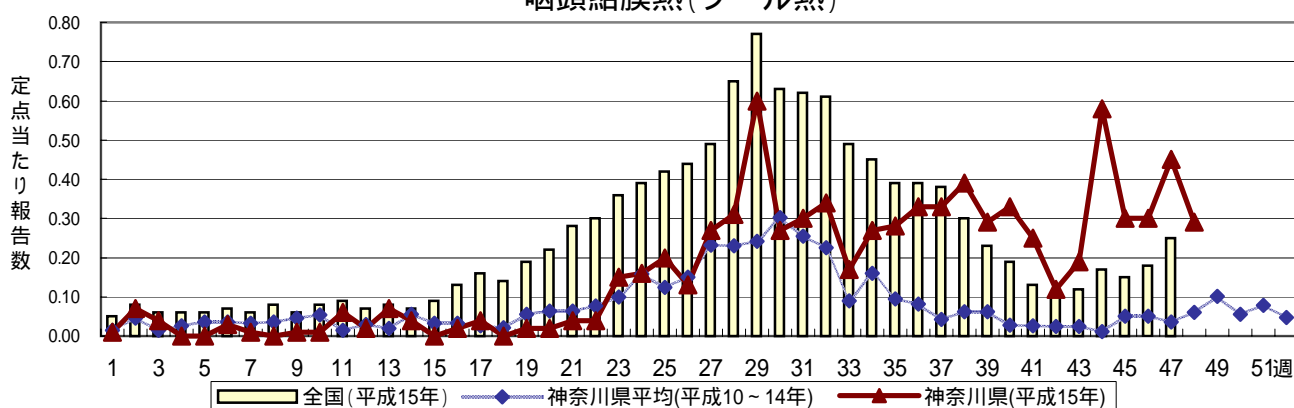
感染症発生動向調査 定点当たり報告数 時系列グラフ(週報対象疾患)

疾患名の明朝体括弧書きは、一般的に使われている名称であり、正式名称ではありません
 神奈川県は、横浜市、川崎市を除く神奈川県内のデータです

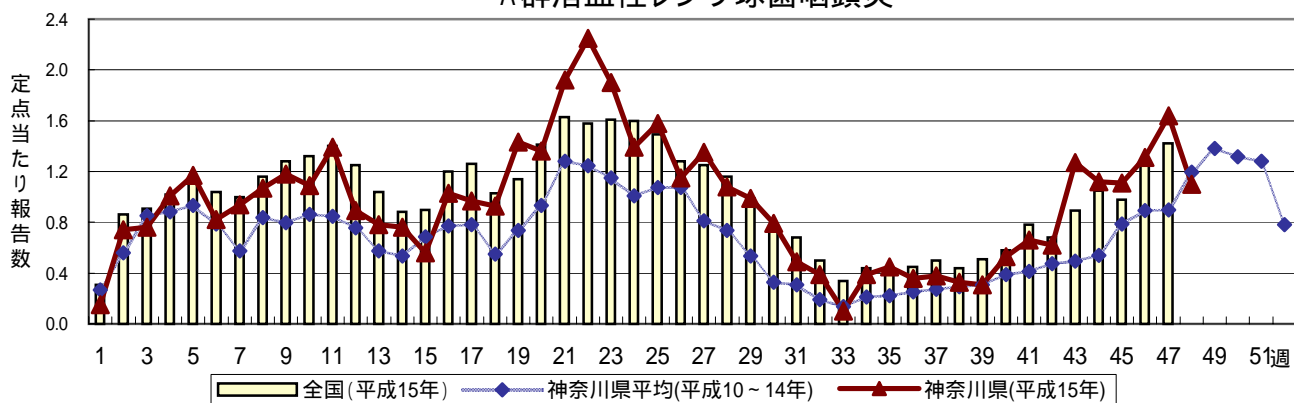
インフルエンザ(高病原性鳥インフルエンザを除く)



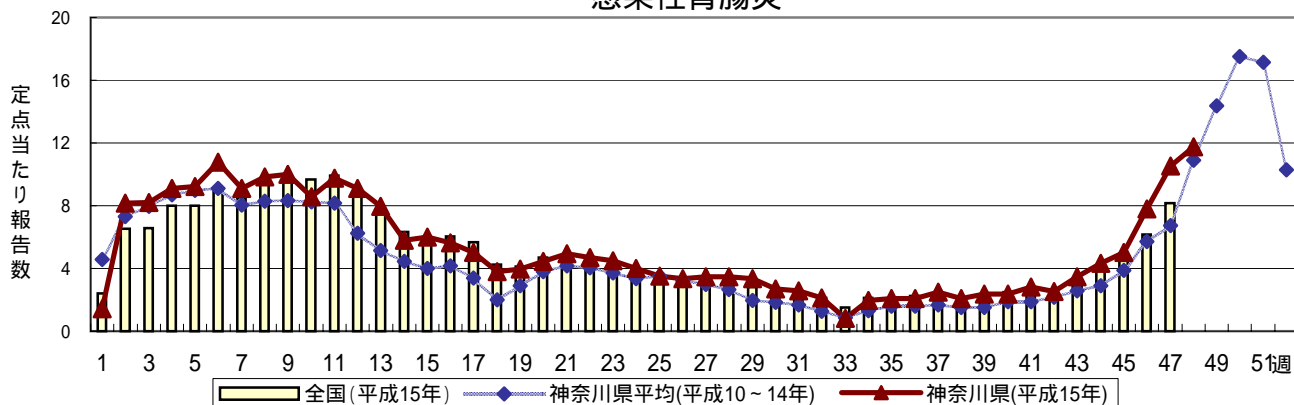
咽頭結膜熱(プール熱)



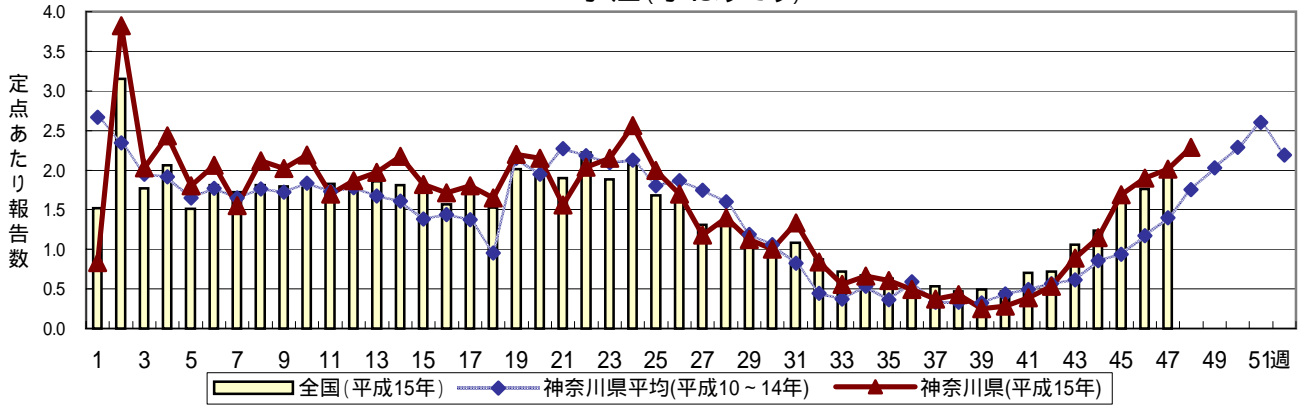
A群溶血性レンサ球菌咽頭炎



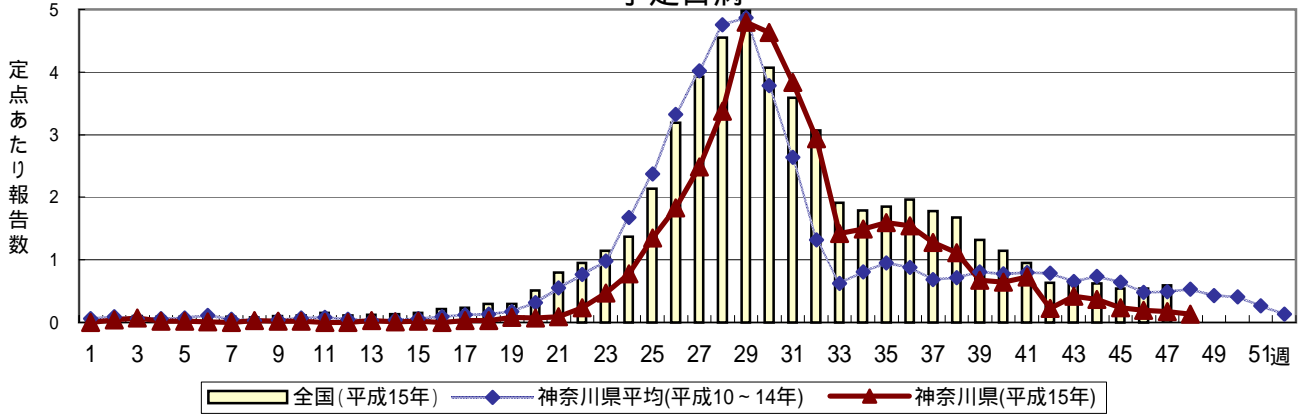
感染性胃腸炎



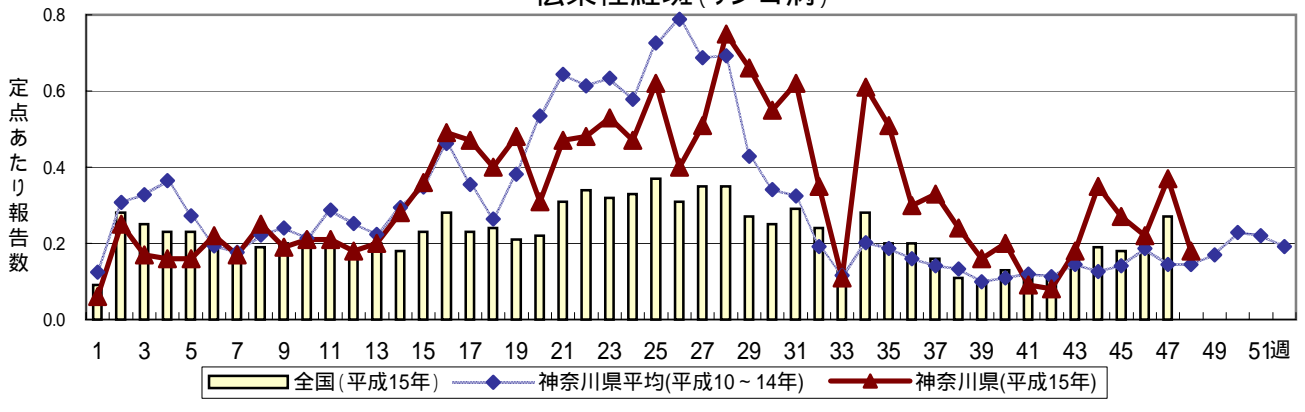
水痘(水ぼうそう)



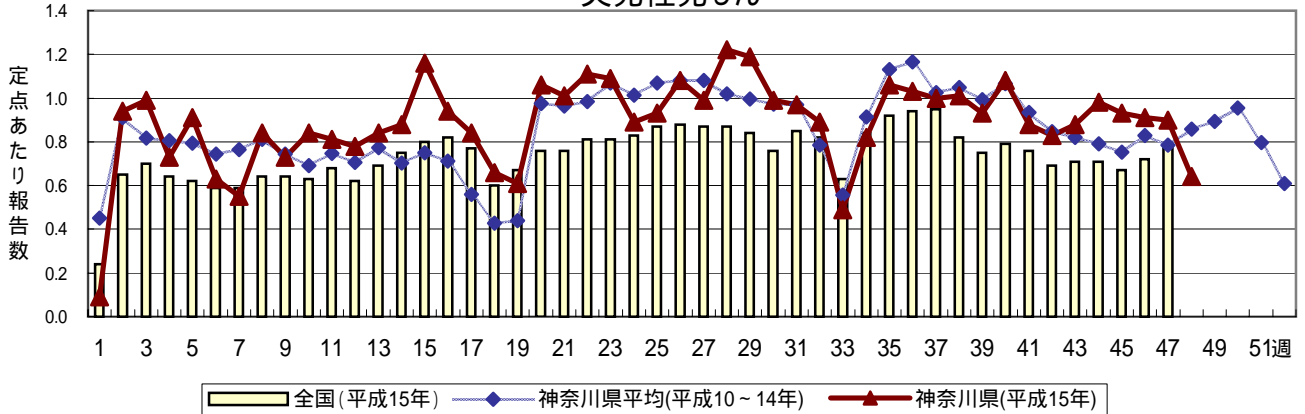
手足口病

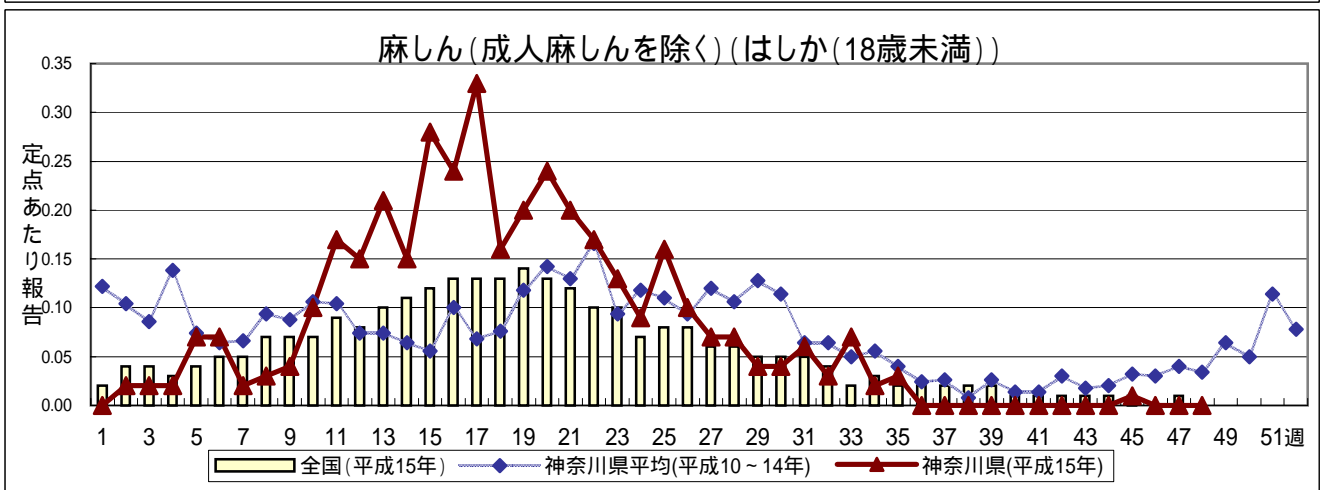
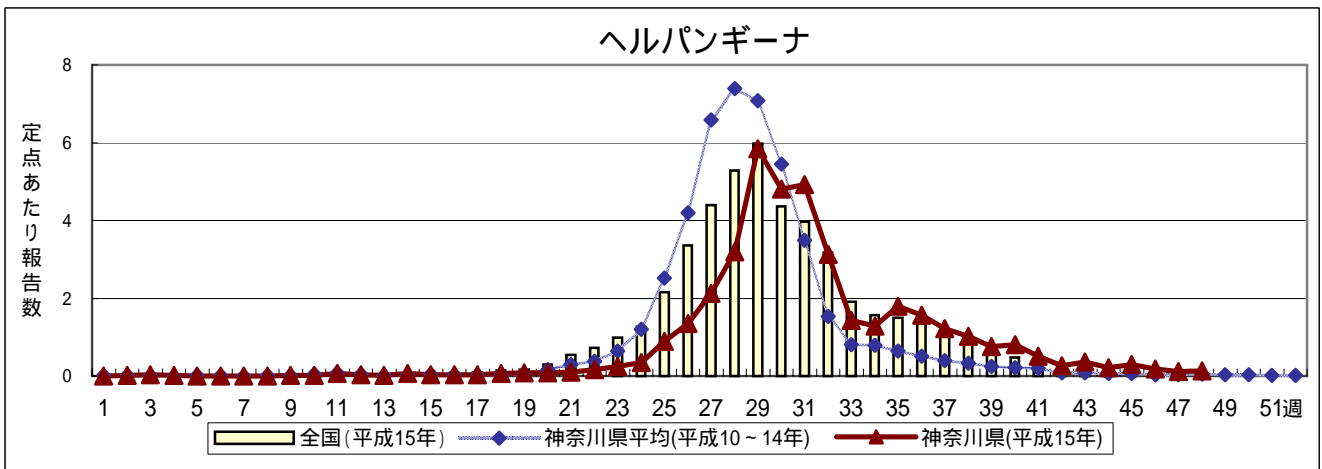
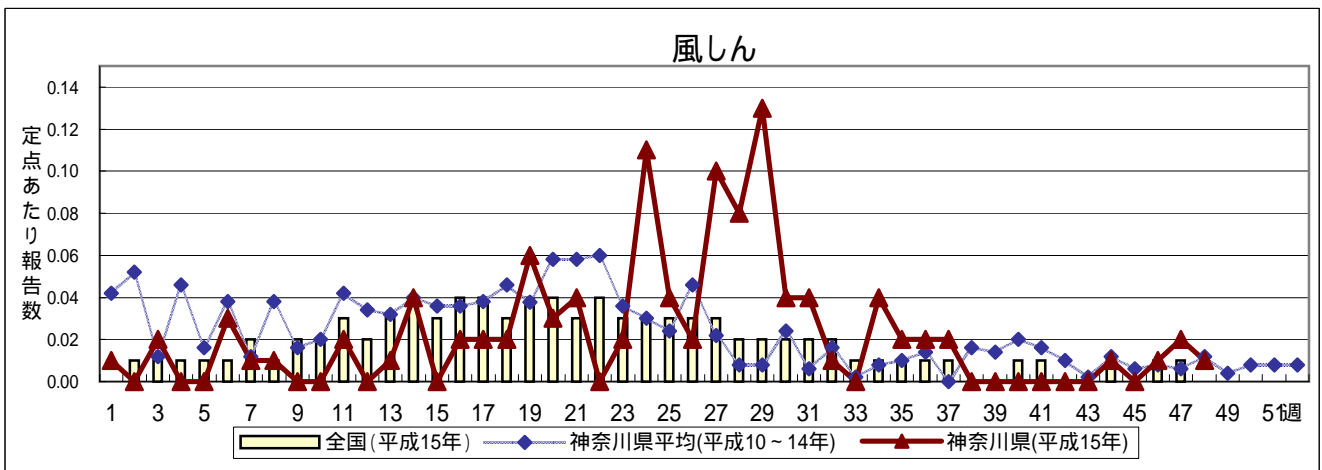
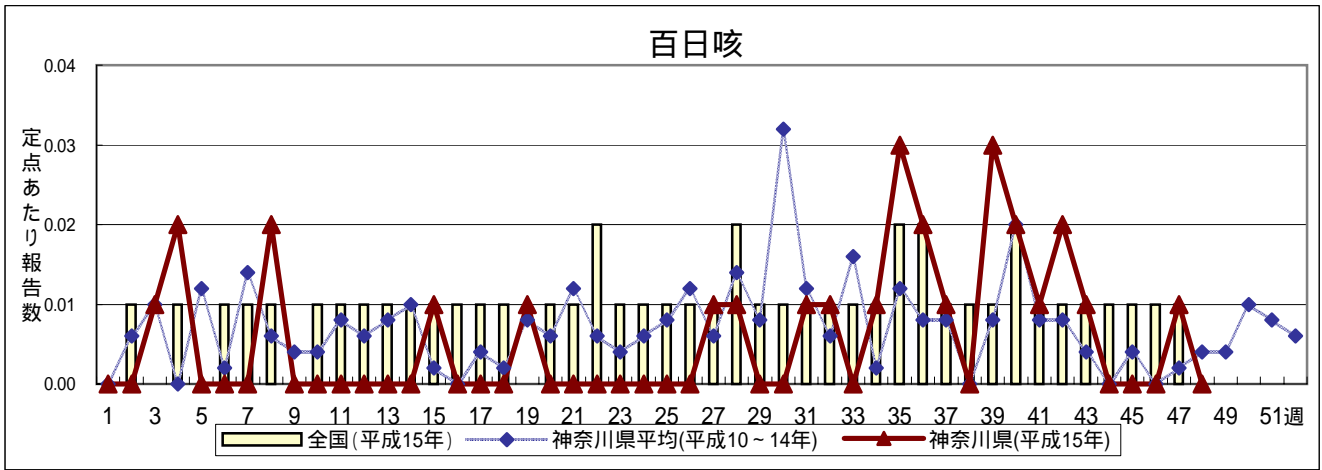


伝染性紅斑(リンゴ病)

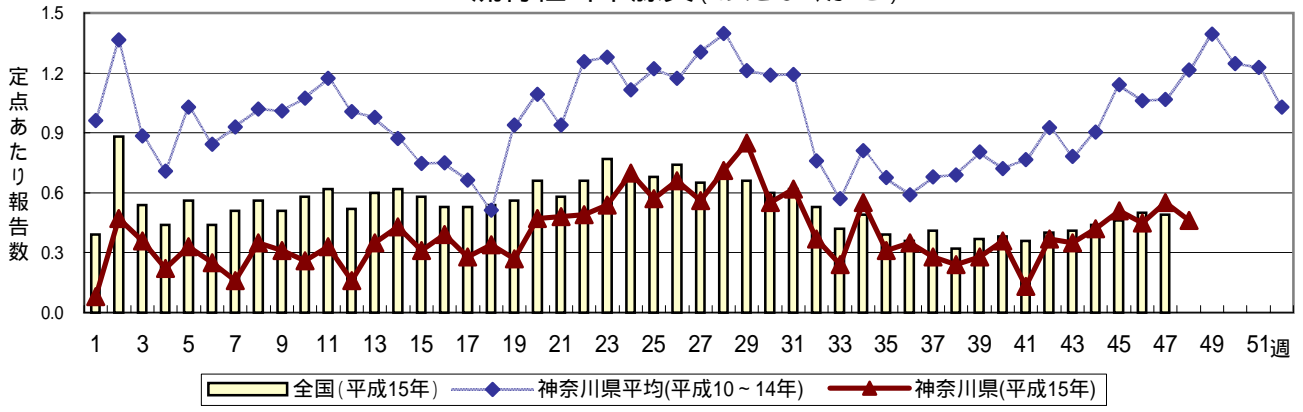


突発性発しん

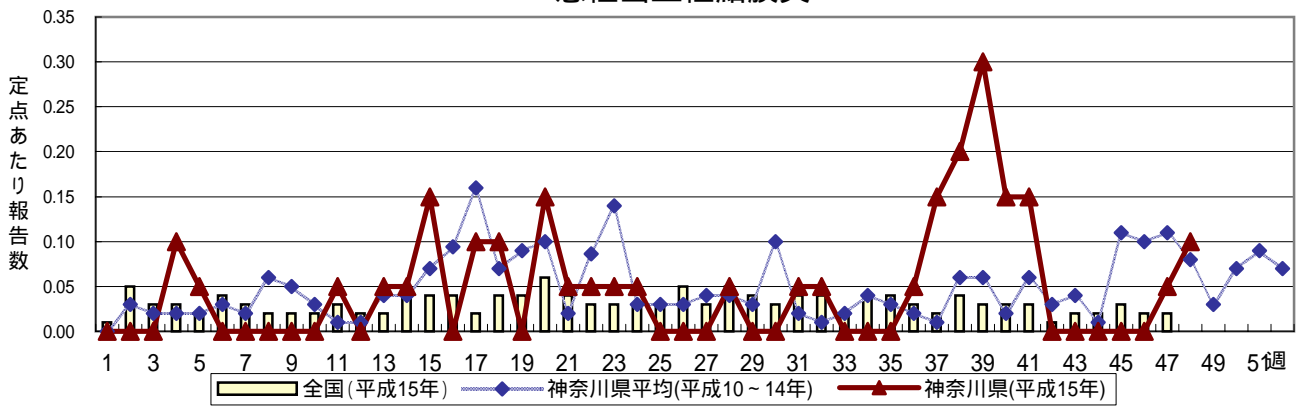




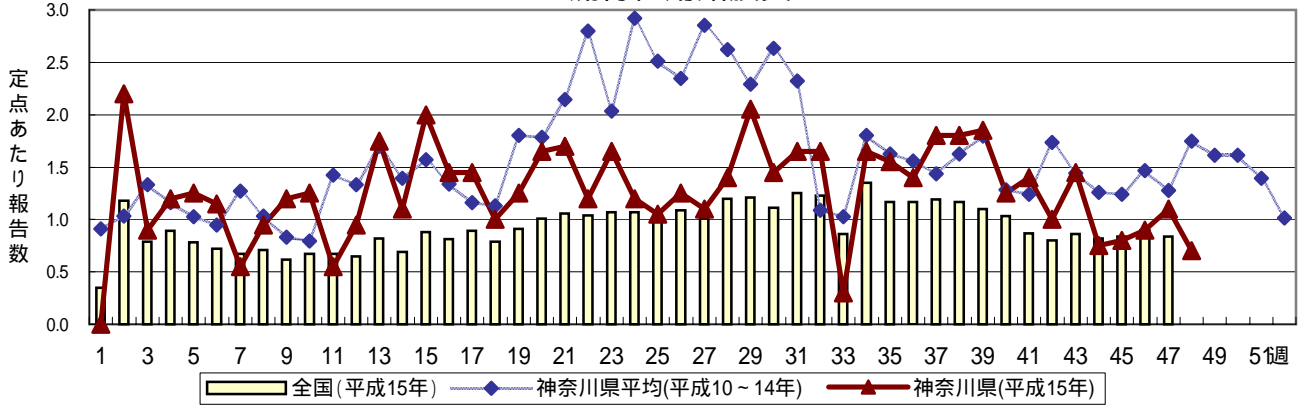
流行性耳下腺炎(おたふくかぜ)



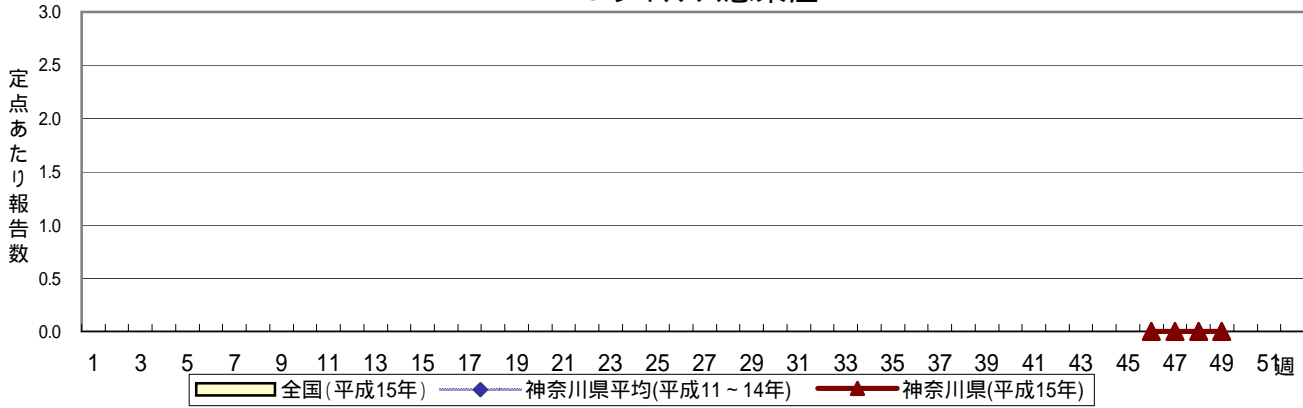
急性出血性結膜炎



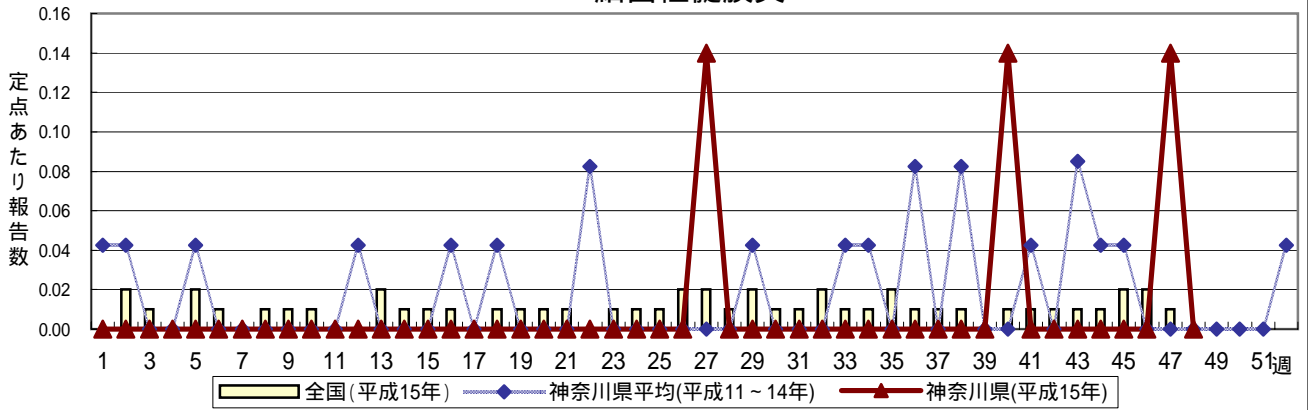
流行性角結膜炎



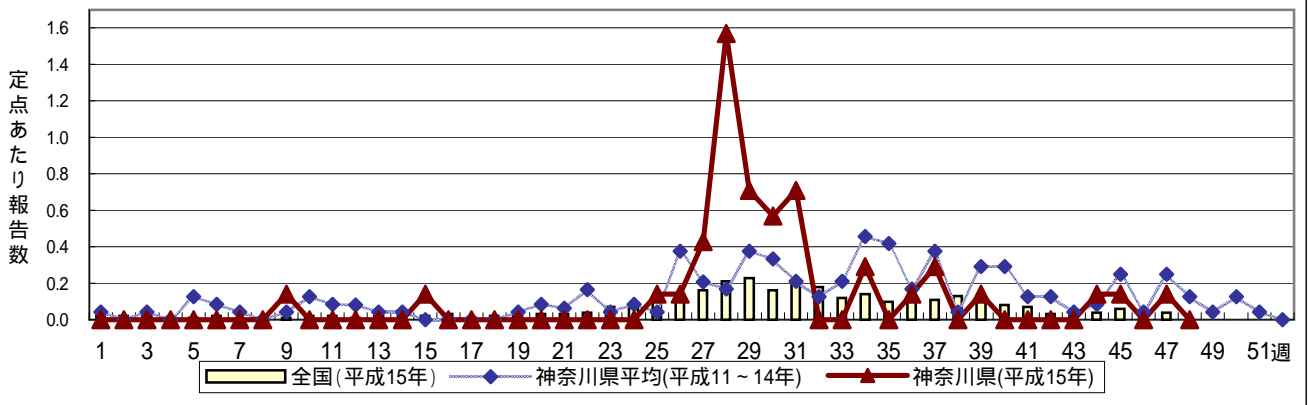
RSウイルス感染症



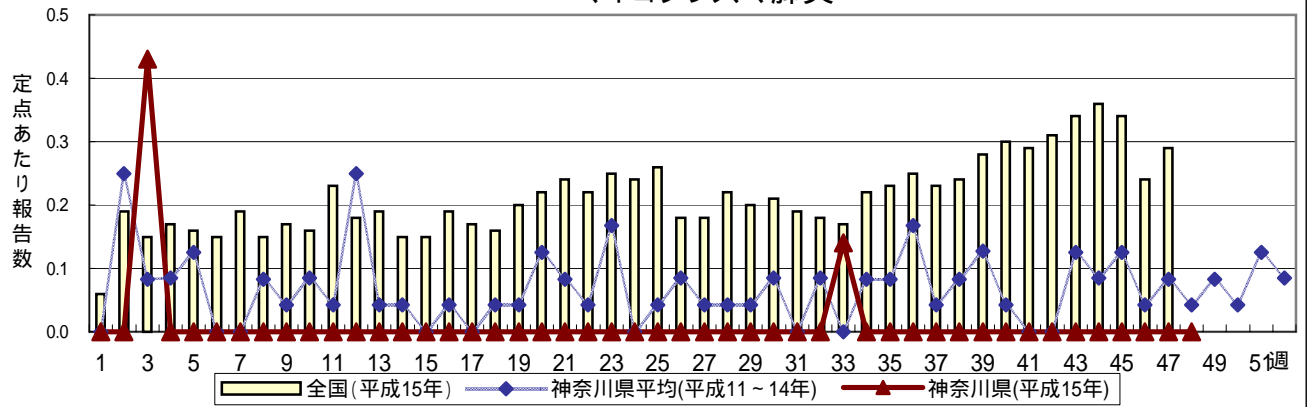
細菌性髄膜炎



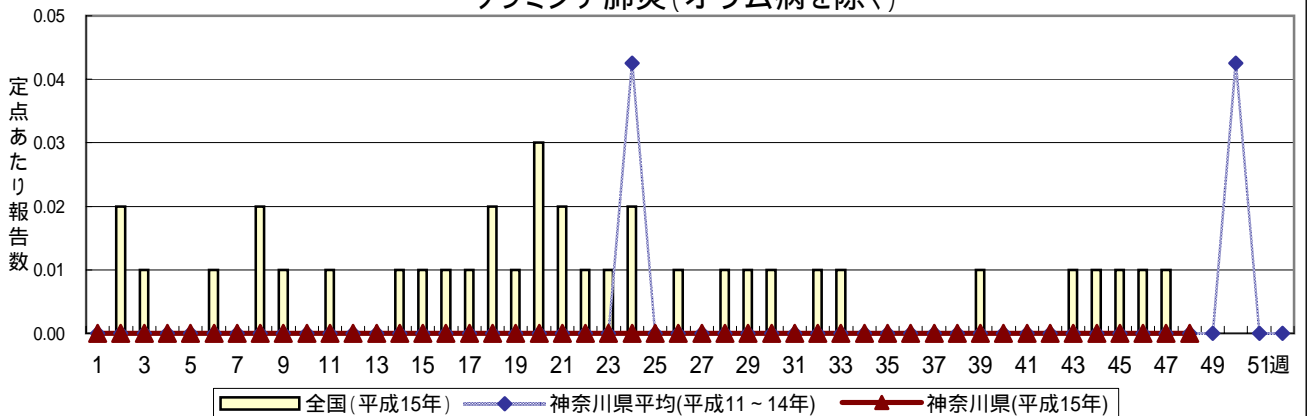
無菌性髄膜炎



マイコプラズマ肺炎



クラミジア肺炎 (オウム病を除く)



成人麻しん(はしか(18歳以上))

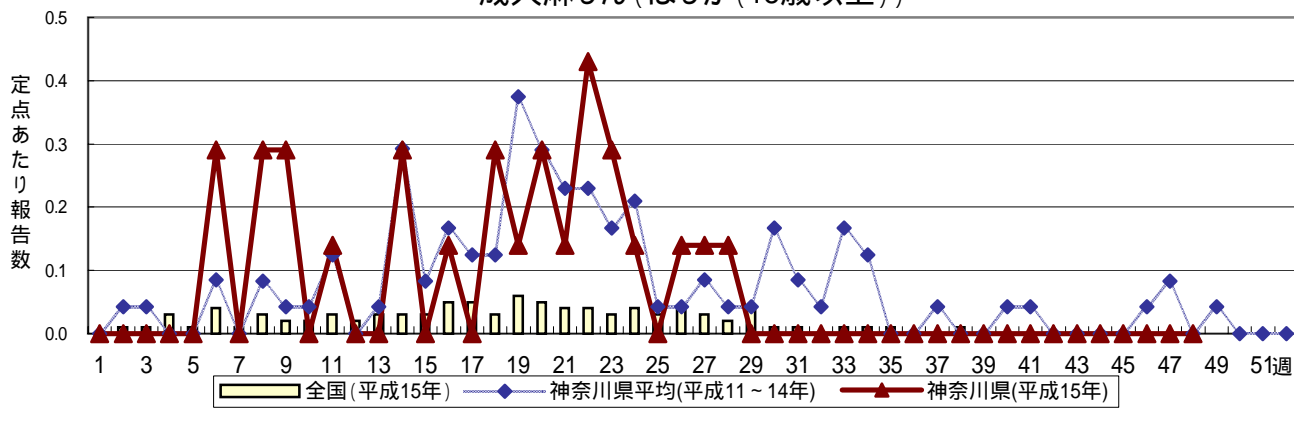


表1 罹患数・定点当り罹患数 疾病、政令市・保健所別 (その1)

集計対象:平成15年48週(平成15年11月24日~平成15年11月30日)

神奈川県	インフルエンザ (高病原性鳥インフルエンザを除く)		咽頭結膜熱		A群溶血性レンサ球菌咽頭炎		感染性胃腸炎		水痘	
	罹患数	定点当り	罹患数	定点当り	罹患数	定点当り	罹患数	定点当り	罹患数	定点当り
全県域計	12	0.04	72	0.35	204	0.99	2,060	9.95	403	1.95
横浜市	6	0.04	14	0.16	50	0.59	603	7.09	161	1.89
川崎市	6	0.11	32	0.97	56	1.70	410	12.42	38	1.15
県域計 (横浜市、川崎市を除く)	-	-	26	0.29	98	1.10	1,047	11.76	204	2.29
横須賀市	-	-	-	-	5	0.50	67	6.70	12	1.20
平塚	-	-	2	0.29	-	-	55	7.86	17	2.43
鎌倉	-	-	-	-	2	0.33	44	7.33	12	2.00
藤沢	-	-	-	-	3	0.33	94	10.44	25	2.78
小田原	-	-	16	2.67	13	2.17	80	13.33	20	3.33
相模原市	-	-	1	0.08	17	1.31	226	17.38	27	2.08
三崎	-	-	-	-	3	1.50	1	0.50	-	-
厚木	-	-	4	0.36	13	1.18	150	13.64	21	1.91
足柄上	-	-	-	-	1	0.33	9	3.00	3	1.00
津久井	-	-	-	-	6	2.00	-	-	8	2.67
秦野	-	-	2	0.33	7	1.17	156	26.00	24	4.00
大和	-	-	1	0.14	17	2.43	109	15.57	18	2.57
茅ヶ崎	-	-	-	-	11	1.83	56	9.33	17	2.83

神奈川県	手足口病		伝染性紅斑		突発性発しん		百日咳		風しん	
	罹患数	定点当り	罹患数	定点当り	罹患数	定点当り	罹患数	定点当り	罹患数	定点当り
全県域計	34	0.16	41	0.20	140	0.68	-	-	1	0.00
横浜市	12	0.14	6	0.07	53	0.62	-	-	-	-
川崎市	10	0.30	19	0.58	30	0.91	-	-	-	-
県域計 (横浜市、川崎市を除く)	12	0.13	16	0.18	57	0.64	-	-	1	0.01
横須賀市	-	-	-	-	2	0.20	-	-	1	0.10
平塚	-	-	3	0.43	4	0.57	-	-	-	-
鎌倉	-	-	-	-	4	0.67	-	-	-	-
藤沢	4	0.44	4	0.44	7	0.78	-	-	-	-
小田原	-	-	-	-	1	0.17	-	-	-	-
相模原市	-	-	-	-	15	1.15	-	-	-	-
三崎	-	-	-	-	-	-	-	-	-	-
厚木	-	-	6	0.55	10	0.91	-	-	-	-
足柄上	-	-	-	-	1	0.33	-	-	-	-
津久井	-	-	-	-	-	-	-	-	-	-
秦野	-	-	1	0.17	3	0.50	-	-	-	-
大和	8	1.14	2	0.29	9	1.29	-	-	-	-
茅ヶ崎	-	-	-	-	1	0.17	-	-	-	-

神奈川県	ヘルパンギーナ		麻しん (成人麻しんを除く)		流行性耳下腺炎		急性出血性結膜炎		流行性角結膜炎	
	罹患数	定点当り	罹患数	定点当り	罹患数	定点当り	罹患数	定点当り	罹患数	定点当り
全県域計	18	0.09	1	0.00	84	0.41	2	0.05	29	0.69
横浜市	3	0.04	1	0.01	30	0.35	-	-	7	0.47
川崎市	3	0.09	-	-	13	0.39	-	-	8	1.14
県域計 (横浜市、川崎市を除く)	12	0.13	-	-	41	0.46	2	0.10	14	0.70
横須賀市	3	0.30	-	-	1	0.10	-	-	-	-
平塚	1	0.14	-	-	2	0.29	-	-	-	-
鎌倉	6	1.00	-	-	1	0.17	-	-	-	-
藤沢	-	-	-	-	2	0.22	1	0.50	3	1.50
小田原	-	-	-	-	9	1.50	-	-	-	-
相模原市	2	0.15	-	-	7	0.54	-	-	4	1.00
三崎	-	-	-	-	-	-	-	-	-	-
厚木	-	-	-	-	11	1.00	-	-	6	2.00
足柄上	-	-	-	-	4	1.33	-	-	-	-
津久井	-	-	-	-	1	0.33	-	-	-	-
秦野	-	-	-	-	2	0.33	-	-	-	-
大和	-	-	-	-	-	-	1	0.50	-	-
茅ヶ崎	-	-	-	-	1	0.17	-	-	1	1.00

表1 罹患数・定点当り罹患数 疾病、政令市・保健所別 (その2)

集計対象:平成15年48週(平成15年11月24日~平成15年11月30日)

神奈川県	RSウイルス感染症		細菌性髄膜炎		無菌性髄膜炎		マイコプラズマ肺炎		クラミジア肺炎 (オウム病を除く)	
	罹患数	定点当り	罹患数	定点当り	罹患数	定点当り	罹患数	定点当り	罹患数	定点当り
全県域計	-	-	-	-	-	-	3	0.27	-	-
横浜市	-	-	-	-	-	-	3	1.00	-	-
川崎市	-	-	-	-	-	-	-	-	-	-
県域計 (横浜市、川崎市を除く)	-	-	-	-	-	-	-	-	-	-
横須賀市	-	-	-	-	-	-	-	-	-	-
平塚	-	-	-	-	-	-	-	-	-	-
鎌倉	-	-	-	-	-	-	-	-	-	-
藤沢	-	-	-	-	-	-	-	-	-	-
小田原	-	-	-	-	-	-	-	-	-	-
相模原市	-	-	-	-	-	-	-	-	-	-
三崎	-	-	-	-	-	-	-	-	-	-
厚木	-	-	-	-	-	-	-	-	-	-
足柄上	-	-	-	-	-	-	-	-	-	-
津久井	-	-	-	-	-	-	-	-	-	-
秦野	-	-	-	-	-	-	-	-	-	-
大和	-	-	-	-	-	-	-	-	-	-
茅ヶ崎	-	-	-	-	-	-	-	-	-	-

神奈川県	成人麻しん	
	罹患数	定点当り
全県域計	-	-
横浜市	-	-
川崎市	-	-
県域計 (横浜市、川崎市を除く)	-	-
横須賀市	-	-
平塚	-	-
鎌倉	-	-
藤沢	-	-
小田原	-	-
相模原市	-	-
三崎	-	-
厚木	-	-
足柄上	-	-
津久井	-	-
秦野	-	-
大和	-	-
茅ヶ崎	-	-

表2 罹患数・定点当り罹患数、年齢・疾病別(横浜市、川崎市を除く) (その2)

集計対象:平成15年48週(平成15年11月24日~平成15年11月30日)

神奈川県 男女合計	項目	9	10-14	15-19	20-29	30-39	40-49	50-59	60-69	70-79	80歳 以上
インフルエンザ (高病原性鳥インフルエンザを除く)	罹患数	-	-	-	-	-	-	-	-	-	-
	定点当り	-	-	-	-	-	-	-	-	-	-

神奈川県 男女合計	項目	9	10-14	15-19	20歳 以上
咽頭結膜熱	罹患数	-	2	-	1
	定点当り	-	0.02	-	0.01
A群溶血性レンサ球菌咽 頭炎	罹患数	6	8	-	8
	定点当り	0.07	0.09	-	0.09
感染性胃腸炎	罹患数	28	53	15	94
	定点当り	0.31	0.60	0.17	1.06
水痘	罹患数	-	4	-	5
	定点当り	-	0.04	-	0.06
手足口病	罹患数	-	-	-	1
	定点当り	-	-	-	0.01
伝染性紅斑	罹患数	2	3	-	-
	定点当り	0.02	0.03	-	-
突発性発しん	罹患数	-	-	-	-
	定点当り	-	-	-	-
百日咳	罹患数	-	-	-	-
	定点当り	-	-	-	-
風しん	罹患数	-	-	-	-
	定点当り	-	-	-	-
ヘルパンギーナ	罹患数	-	-	-	-
	定点当り	-	-	-	-
麻しん (成人麻しんを除く)	罹患数	-	-	-	-
	定点当り	-	-	-	-
流行性耳下腺炎	罹患数	-	3	1	2
	定点当り	-	0.03	0.01	0.02

神奈川県 男女合計	項目	9	10-14	15-19	20-29	30-39	40-49	50-59	60-69	70歳 以上
急性出血性結膜炎	罹患数	-	-	-	1	-	-	-	-	-
	定点当り	-	-	-	0.05	-	-	-	-	-
流行性角結膜炎	罹患数	-	1	-	1	6	2	1	2	-
	定点当り	-	0.05	-	0.05	0.30	0.10	0.05	0.10	-

神奈川県 男女合計	項目	45-49	50-54	55-59	60-64	65-69	70歳 以上
RSウイルス感染症	罹患数	-	-	-	-	-	-
	定点当り	-	-	-	-	-	-
細菌性髄膜炎	罹患数	-	-	-	-	-	-
	定点当り	-	-	-	-	-	-
無菌性髄膜炎	罹患数	-	-	-	-	-	-
	定点当り	-	-	-	-	-	-
マイコプラズマ肺炎	罹患数	-	-	-	-	-	-
	定点当り	-	-	-	-	-	-
クラミジア肺炎 (オウム病を除く)	罹患数	-	-	-	-	-	-
	定点当り	-	-	-	-	-	-
成人麻しん	罹患数	-	-	-	-	-	-
	定点当り	-	-	-	-	-	-

表3 罹患数・定点当り罹患数、週・疾病別(横浜市、川崎市を除く)

集計対象:平成15年48週(平成15年11月24日～平成15年11月30日)

神奈川県 男女合計	項目	5週前	4週前	3週前	2週前	1週前	今週
インフルエンザ (高病原性鳥インフルエンザを除く)	罹患数	-	-	-	-	-	-
	定点当り	-	-	-	-	-	-
咽頭結膜熱	罹患数	17	52	27	27	40	26
	定点当り	0.19	0.58	0.30	0.30	0.45	0.29
A群溶血性レンサ球菌咽頭炎	罹患数	113	100	99	117	146	98
	定点当り	1.27	1.12	1.11	1.31	1.64	1.10
感染性胃腸炎	罹患数	309	386	449	694	938	1,047
	定点当り	3.47	4.34	5.04	7.80	10.54	11.76
水痘	罹患数	79	102	150	169	179	204
	定点当り	0.89	1.15	1.69	1.90	2.01	2.29
手足口病	罹患数	37	33	21	17	15	12
	定点当り	0.42	0.37	0.24	0.19	0.17	0.13
伝染性紅斑	罹患数	16	31	24	20	33	16
	定点当り	0.18	0.35	0.27	0.22	0.37	0.18
突発性発しん	罹患数	78	87	83	81	80	57
	定点当り	0.88	0.98	0.93	0.91	0.90	0.64
百日咳	罹患数	1	-	-	-	1	-
	定点当り	0.01	-	-	-	0.01	-
風しん	罹患数	-	1	-	1	2	1
	定点当り	-	0.01	-	0.01	0.02	0.01
ヘルパンギーナ	罹患数	32	19	26	16	10	12
	定点当り	0.36	0.21	0.29	0.18	0.11	0.13
麻しん (成人麻しんを除く)	罹患数	-	-	1	-	-	-
	定点当り	-	-	0.01	-	-	-
流行性耳下腺炎	罹患数	31	37	45	40	49	41
	定点当り	0.35	0.42	0.51	0.45	0.55	0.46
急性出血性結膜炎	罹患数	-	1	-	-	1	2
	定点当り	-	0.05	-	-	0.05	0.10
流行性角結膜炎	罹患数	29	15	16	18	22	14
	定点当り	1.45	0.75	0.80	0.90	1.10	0.70
RSウイルス感染症	罹患数	-	-	-	-	-	-
	定点当り	-	-	-	-	-	-
細菌性髄膜炎	罹患数	-	-	-	-	1	-
	定点当り	-	-	-	-	0.14	-
無菌性髄膜炎	罹患数	-	1	1	-	1	-
	定点当り	-	0.14	0.14	-	0.14	-
マイコプラズマ肺炎	罹患数	-	-	-	-	-	-
	定点当り	-	-	-	-	-	-
クラミジア肺炎 (オウム病を除く)	罹患数	-	-	-	-	-	-
	定点当り	-	-	-	-	-	-
成人麻しん	罹患数	-	-	-	-	-	-
	定点当り	-	-	-	-	-	-