



平成15年11月27日

神奈川県感染症発生情報（週報）

<http://www.eiken.pref.kanagawa.jp>

平成15年・47週(11月17日～11月23日)

「感染症の予防及び感染症の患者に対する医療に関する法律」が一部改正され（平成15年11月5日施行）、この改正に伴い対象疾患の追加と、類型の見直しが行われました。

全数把握対象疾患(横浜市、川崎市域は除く)

- 1 類感染症...報告なし。
- 2 類感染症...腸チフス 1 例（50歳代男性、推定感染地域・インドネシア）の報告が横須賀市保健所管内からあった。
- 3 類感染症...腸管出血性大腸菌感染症 1 例（型不明、10歳代女性）の報告が相模原市保健所管内からあった。
- 4 類感染症...つつが虫病 1 例の報告が足柄上保健所管内からあった。
- 5 類感染症...後天性免疫不全症候群（無症候性キャリア）の報告が 3 例、厚木保健所管内からあった。ウイルス性肝炎（B 型）の報告が 1 例、相模原市保健所管内からあった。

定点把握対象疾患(横浜市、川崎市域は除く)

- 5 類感染症...インフルエンザは県域ではまだ報告されていないが、川崎市で 1 件の報告があった。

咽頭結膜熱が相変わらず小田原保健所管内で流行している。今週は定点あたり 5 . 3 3 と先週の 3 . 3 4 より増加している。

感染性胃腸炎は急増している。特に秦野保健所管内では定点あたり 2 6 . 6 7 と大きな流行となっている。この時期の流行は主として小型球形ウイルスのよるものが多いと想像されるが、今後はロタウイルスが加わり流行が続くと思われる。

神奈川県感染症情報センター

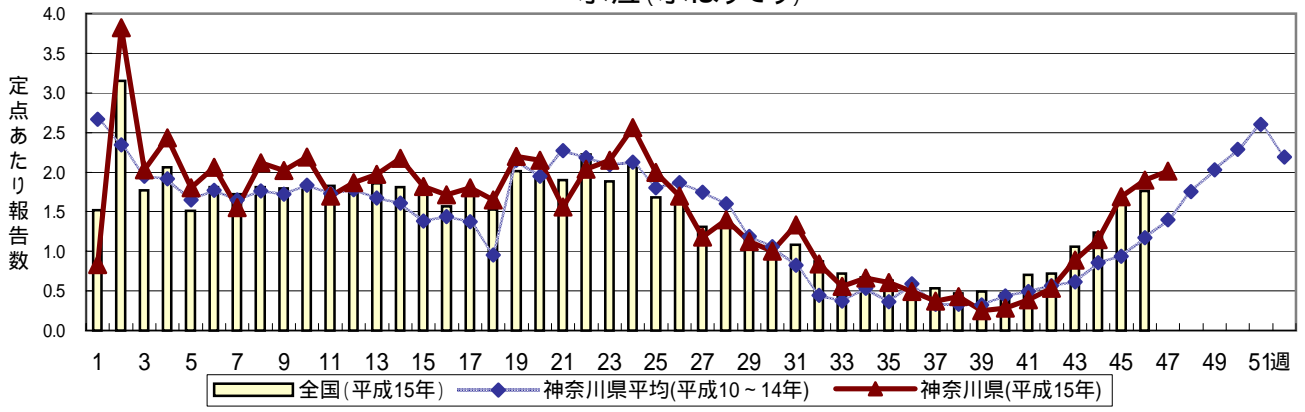
(神奈川県衛生研究所 企画情報部)

T E L : 0467 - 83 - 4400

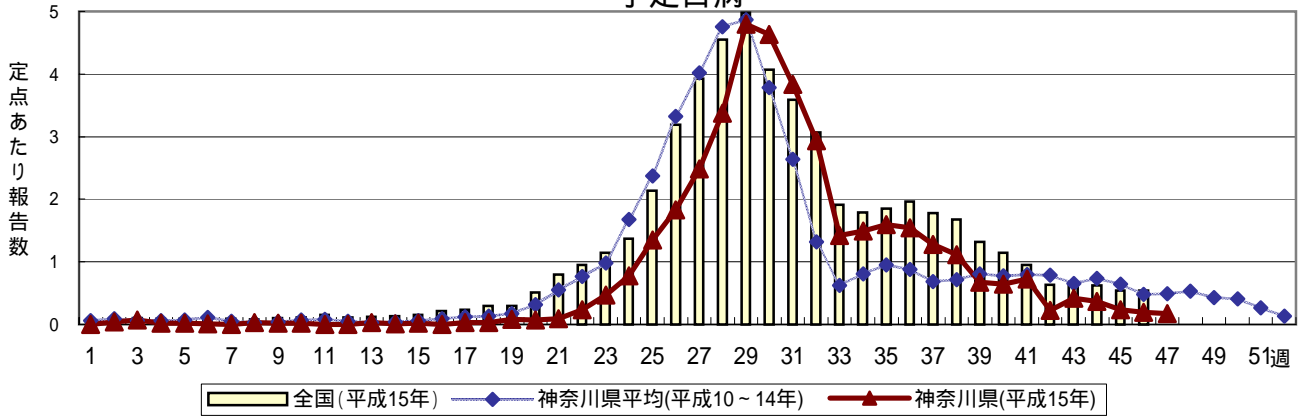
F A X : 0467 - 89 - 5211

E-MAIL : eiken.1540.eiseijyouhou@pref.kanagawa.jp

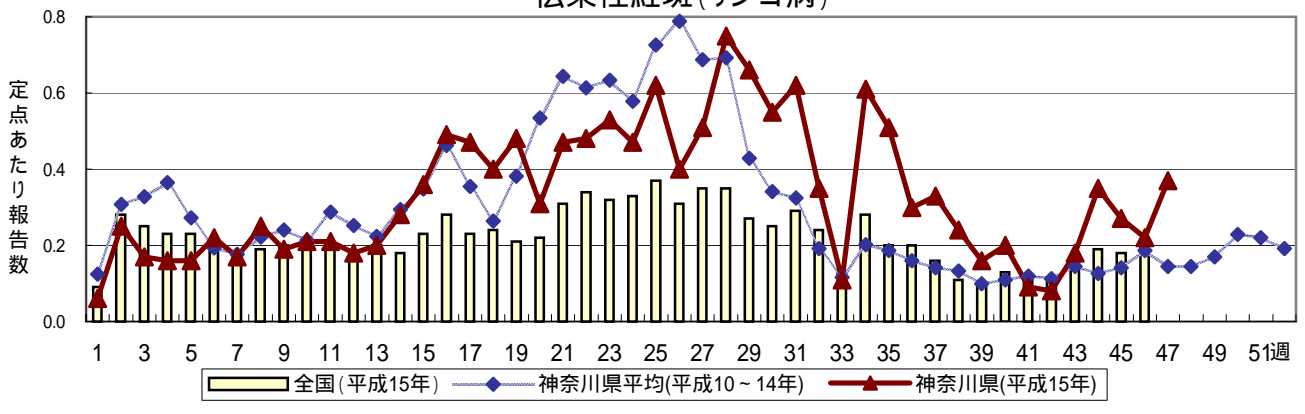
水痘(水ぼうそう)



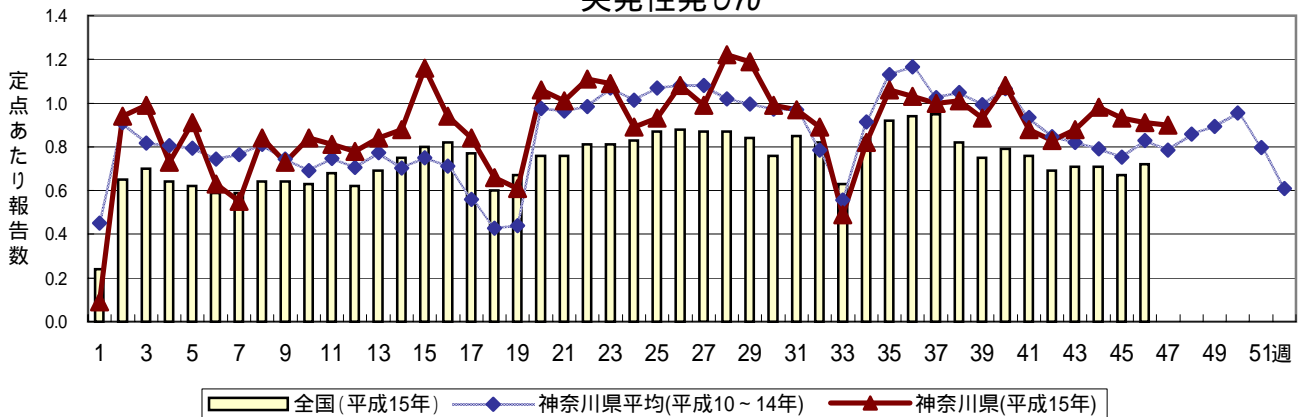
手足口病

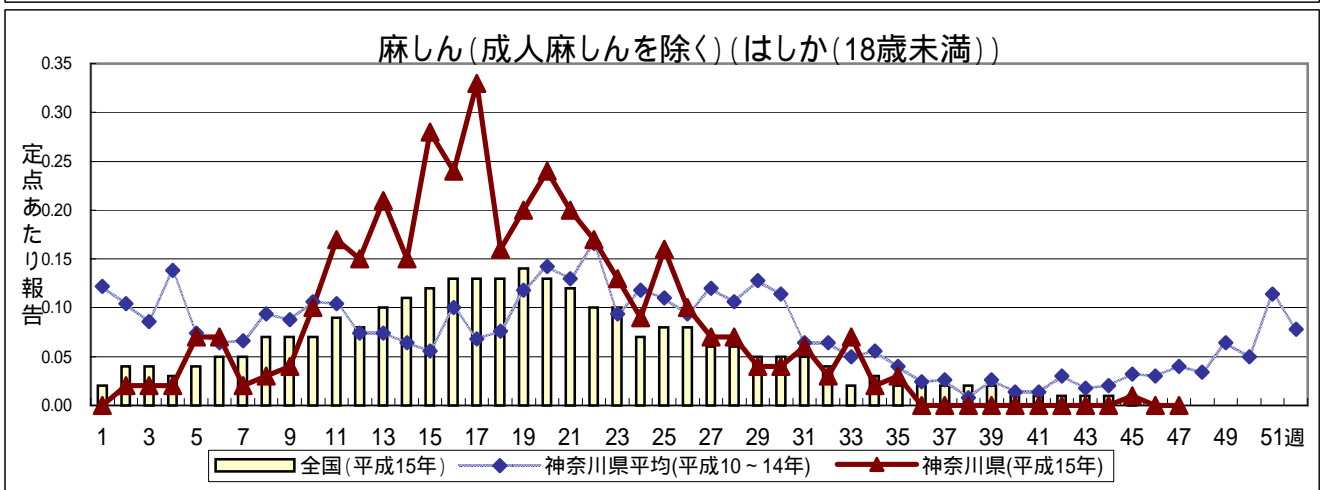
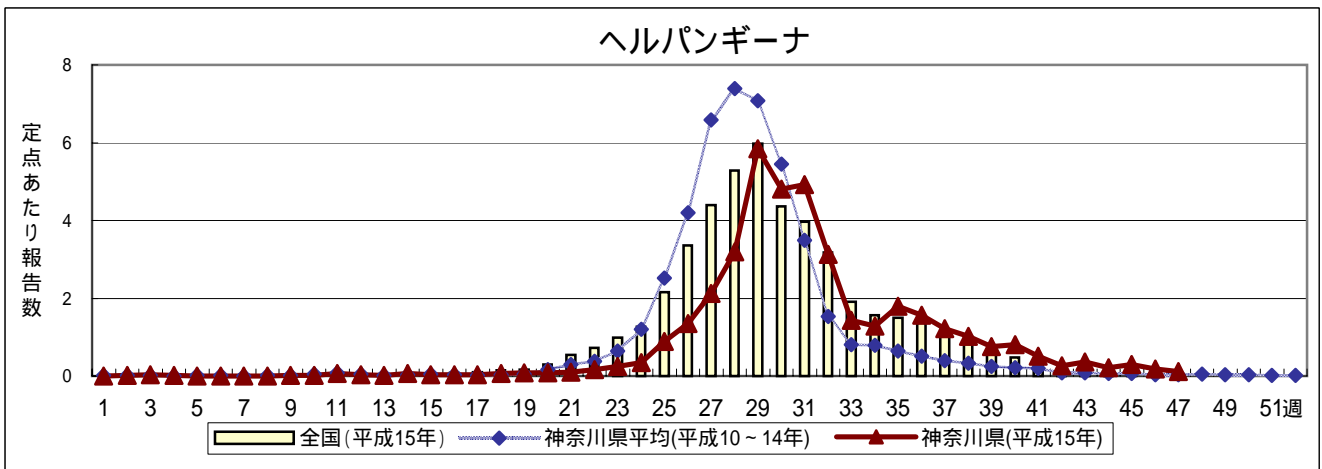
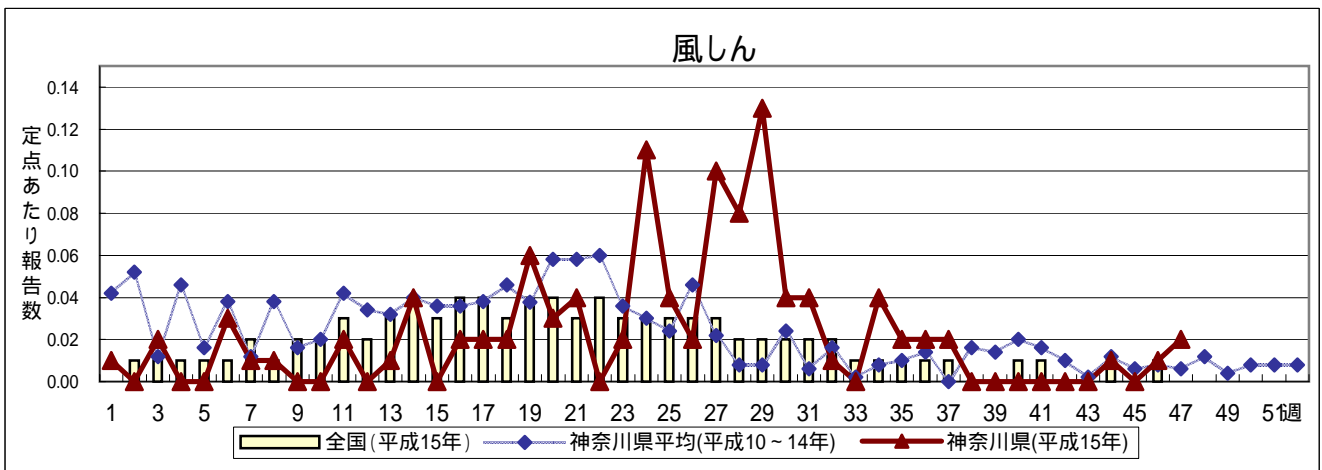
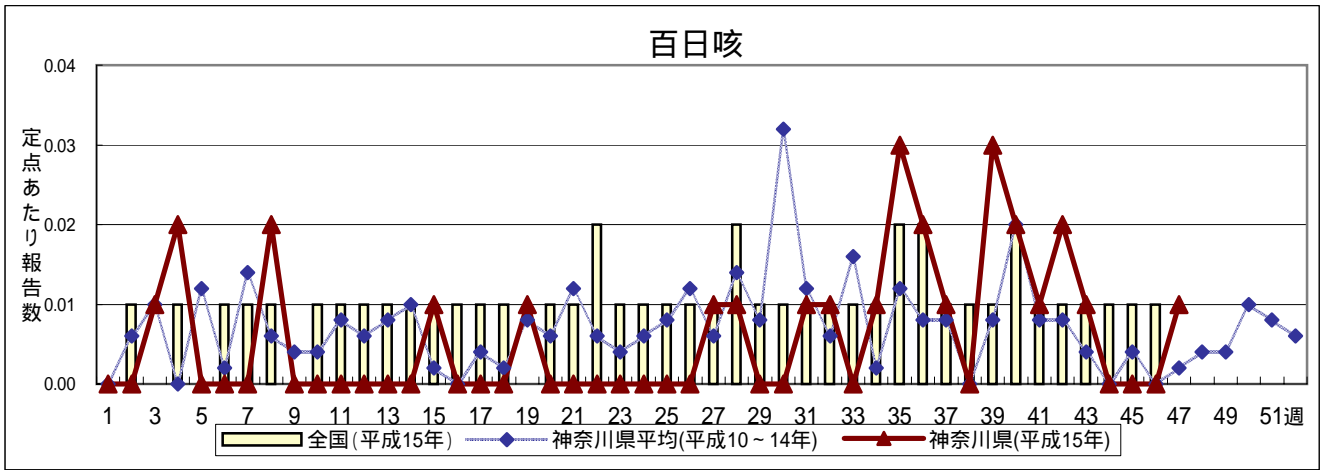


伝染性紅斑(リンゴ病)

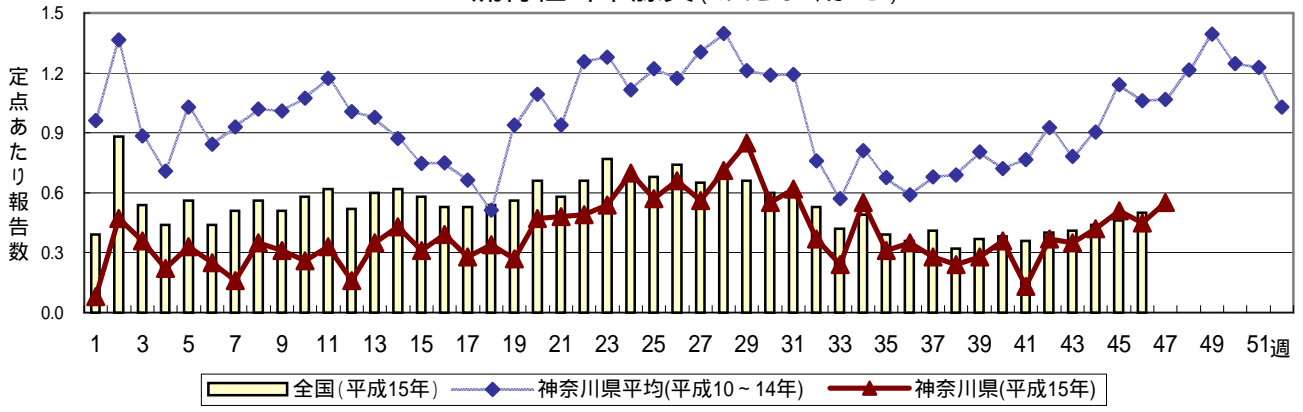


突発性発しん

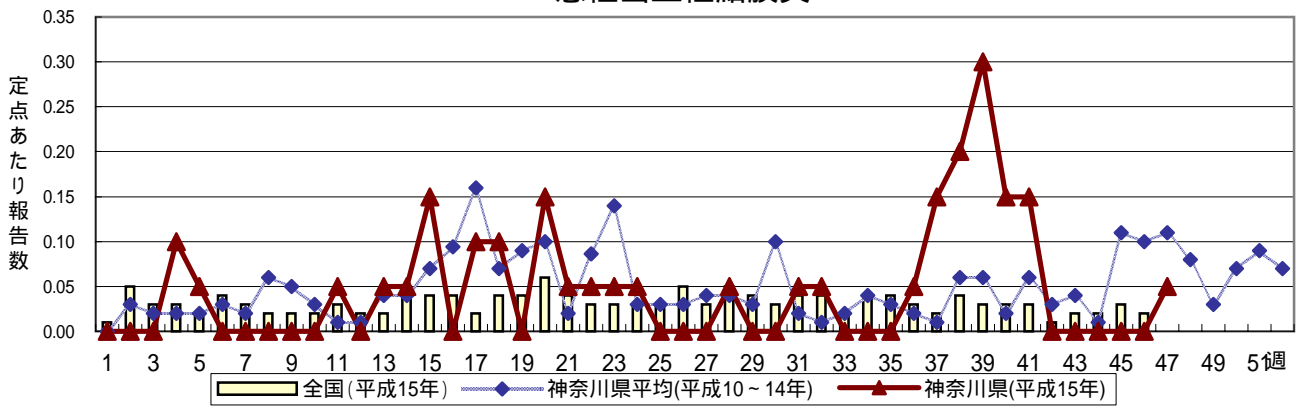




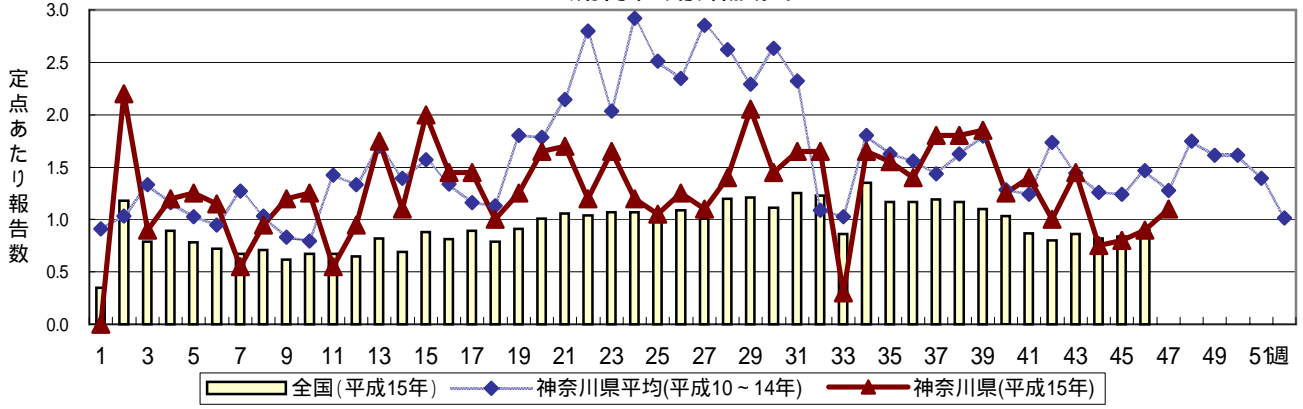
流行性耳下腺炎(おたふくかぜ)



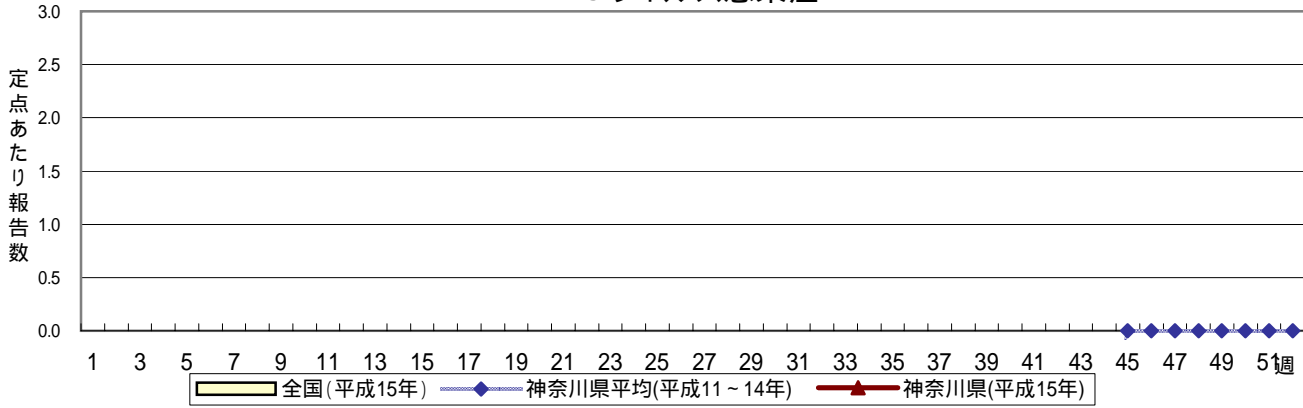
急性出血性結膜炎



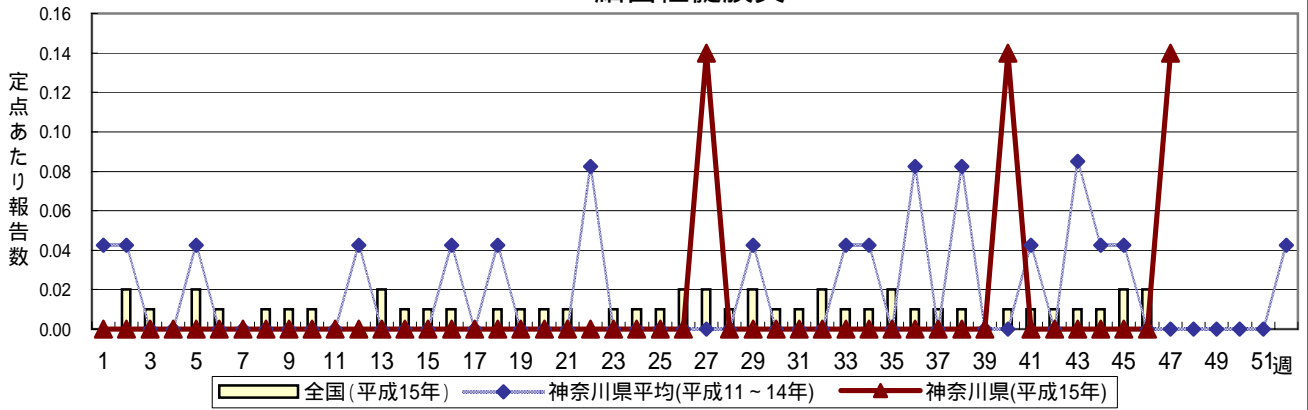
流行性角結膜炎



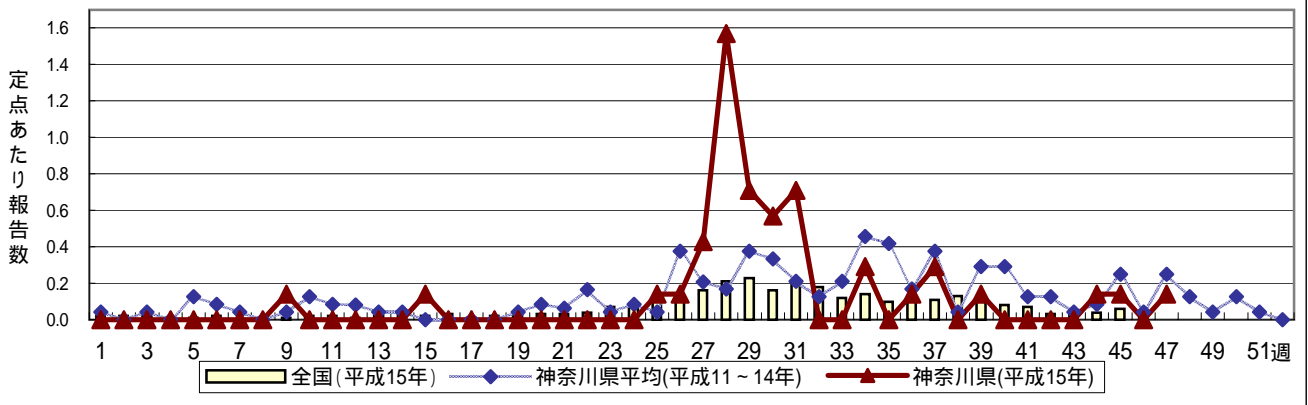
RSウイルス感染症



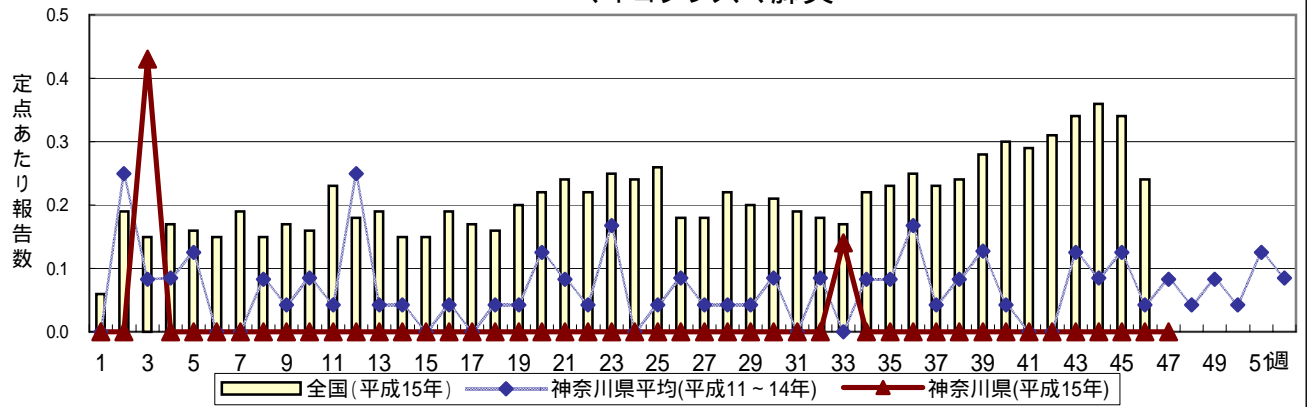
細菌性髄膜炎



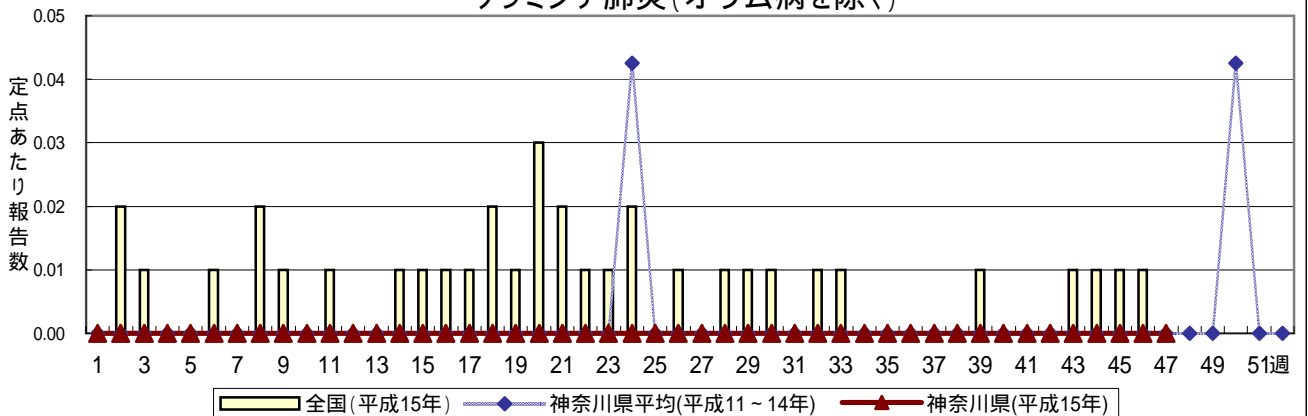
無菌性髄膜炎



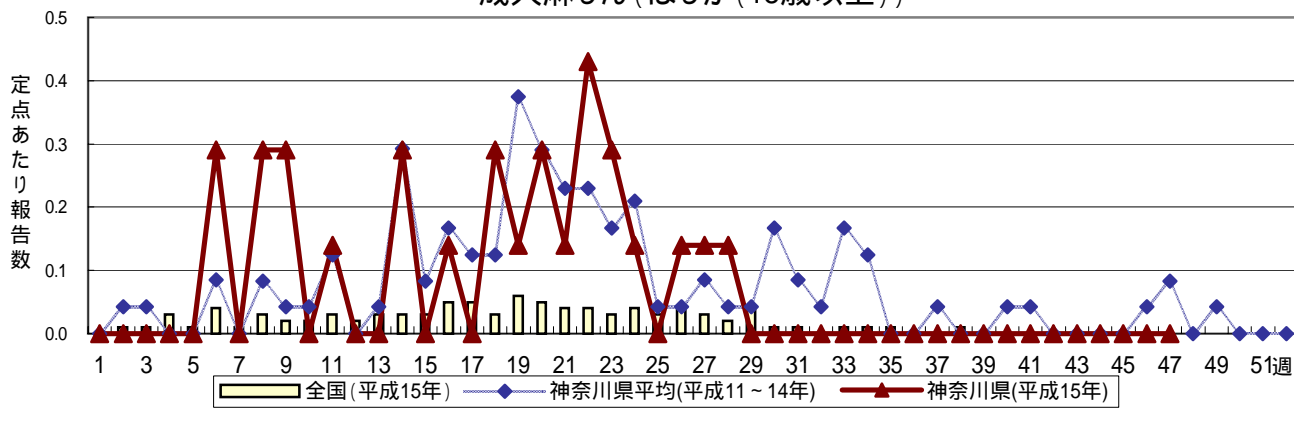
マイコプラズマ肺炎



クラミジア肺炎 (オウム病を除く)



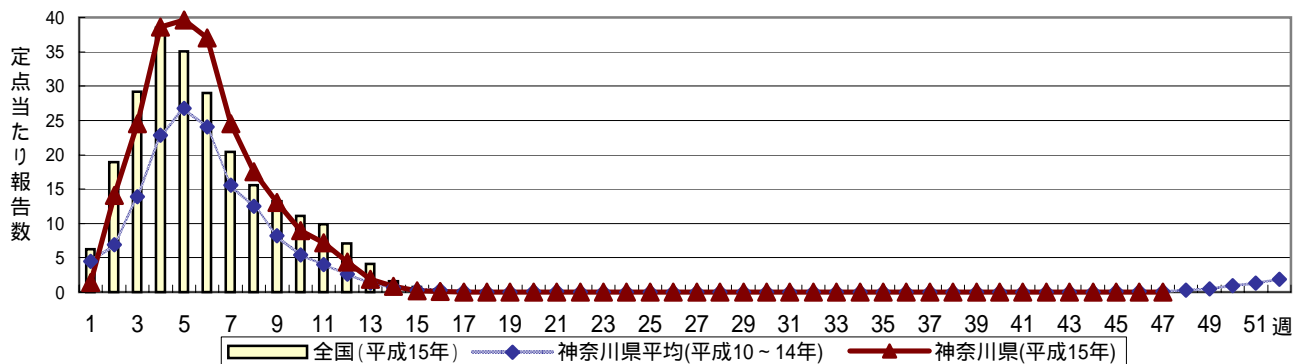
成人麻しん(はしか(18歳以上))



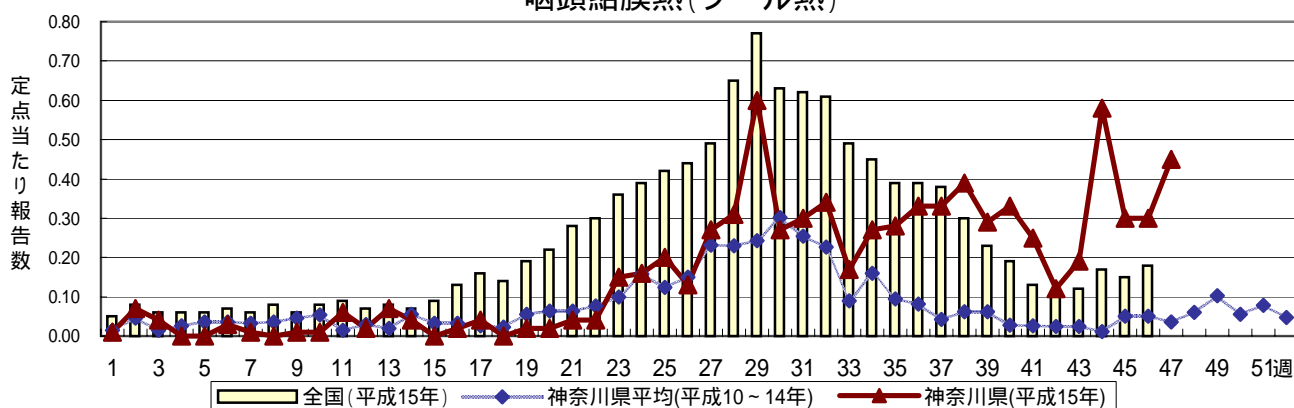
感染症発生動向調査 定点当たり報告数 時系列グラフ(週報対象疾患)

疾患名の明朝体括弧書きは、一般的に使われている名称であり、正式名称ではありません
 神奈川県は、横浜市、川崎市を除く神奈川県内のデータです

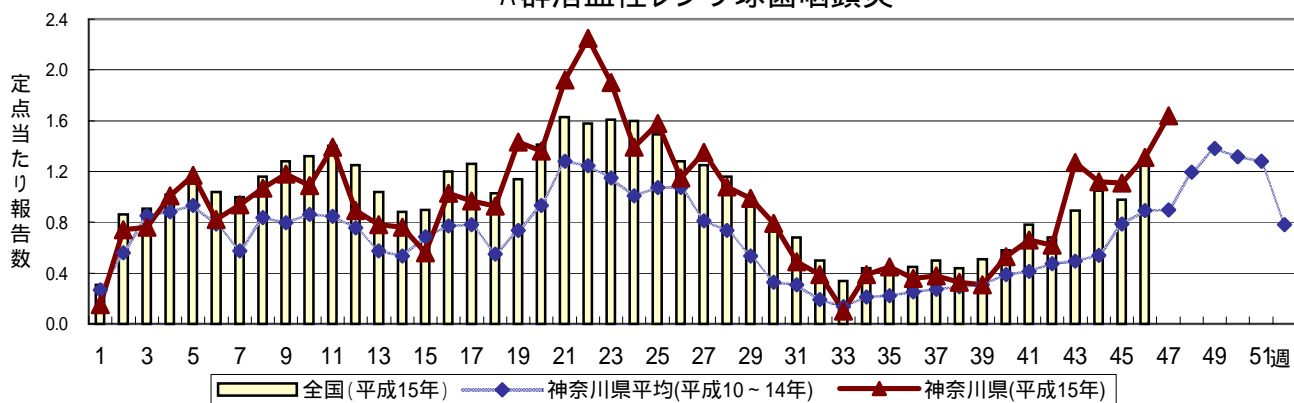
インフルエンザ(高病原性鳥インフルエンザを除く)



咽頭結膜熱(プール熱)



A群溶血性レンサ球菌咽頭炎



感染性胃腸炎

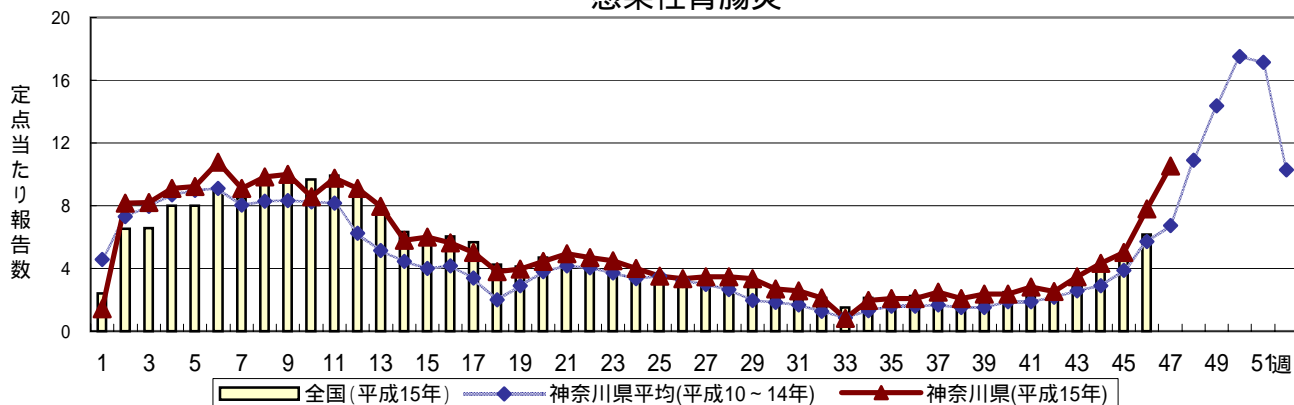


表1 罹患数・定点当り罹患数 疾病、政令市・保健所別 (その2)

集計対象:平成15年47週(平成15年11月17日~平成15年11月23日)

| 神奈川県 | RSウイルス感染症 | | 細菌性髄膜炎 | | 無菌性髄膜炎 | | マイコプラズマ肺炎 | | クラミジア肺炎 (オウム病を除く) | |
|---------------------|----------------------|------|--------|------|--------|------|-----------|------|----------------------|------|
| | 罹患数 | 定点当り | 罹患数 | 定点当り | 罹患数 | 定点当り | 罹患数 | 定点当り | 罹患数 | 定点当り |
| 全県域計 | | | 1 | 0.09 | 1 | 0.09 | - | - | - | - |
| 横浜市 | 報告がありません ので掲載しません | | - | - | - | - | - | - | - | - |
| 川崎市 | | | - | - | - | - | - | - | - | - |
| 県域計 (横浜市、川崎市を除く) | | | 1 | 0.14 | 1 | 0.14 | - | - | - | - |
| 横須賀市 | | | - | - | 1 | 1.00 | - | - | - | - |
| 平塚 | | | - | - | - | - | - | - | - | - |
| 鎌倉 | 報告がありません ので掲載しません | | - | - | - | - | - | - | - | - |
| 藤沢 | | | - | - | - | - | - | - | - | - |
| 小田原 | | | - | - | - | - | - | - | - | - |
| 相模原市 | | | 1 | 1.00 | - | - | - | - | - | - |
| 三崎 | | | - | - | - | - | - | - | - | |
| 厚木 | | | - | - | - | - | - | - | - | |
| 足柄上 | | | - | - | - | - | - | - | - | |
| 津久井 | | | - | - | - | - | - | - | - | |
| 秦野 | | | - | - | - | - | - | - | - | |
| 大和 | | | - | - | - | - | - | - | - | |
| 茅ヶ崎 | | | - | - | - | - | - | - | - | |

| 神奈川県 | 成人麻しん | |
|---------------------|-------|------|
| | 罹患数 | 定点当り |
| 全県域計 | - | - |
| 横浜市 | - | - |
| 川崎市 | - | - |
| 県域計 (横浜市、川崎市を除く) | - | - |
| 横須賀市 | - | - |
| 平塚 | - | - |
| 鎌倉 | - | - |
| 藤沢 | - | - |
| 小田原 | - | - |
| 相模原市 | - | - |
| 三崎 | - | - |
| 厚木 | - | - |
| 足柄上 | - | - |
| 津久井 | - | - |
| 秦野 | - | - |
| 大和 | - | - |
| 茅ヶ崎 | - | - |

表2 罹患数・定点当り罹患数、年齢・疾病別(横浜市、川崎市を除く) (その2)

集計対象:平成15年47週(平成15年11月17日~平成15年11月23日)

| 神奈川県 男女合計 | 項目 | 9 | 10-14 | 15-19 | 20-29 | 30-39 | 40-49 | 50-59 | 60-69 | 70-79 | 80歳 以上 |
|------------------------------|------|---|-------|-------|-------|-------|-------|-------|-------|-------|-----------|
| インフルエンザ (高病原性鳥インフルエンザを除く) | 罹患数 | - | - | - | - | - | - | - | - | - | - |
| | 定点当り | - | - | - | - | - | - | - | - | - | - |

| 神奈川県 男女合計 | 項目 | 9 | 10-14 | 15-19 | 20歳 以上 |
|-------------------|------|------|-------|-------|-----------|
| 咽頭結膜熱 | 罹患数 | 2 | - | - | - |
| | 定点当り | 0.02 | - | - | - |
| A群溶血性レンサ球菌咽 頭炎 | 罹患数 | 5 | 8 | 2 | 9 |
| | 定点当り | 0.06 | 0.09 | 0.02 | 0.10 |
| 感染性胃腸炎 | 罹患数 | 24 | 50 | 10 | 71 |
| | 定点当り | 0.27 | 0.56 | 0.11 | 0.80 |
| 水痘 | 罹患数 | 1 | 2 | 1 | 1 |
| | 定点当り | 0.01 | 0.02 | 0.01 | 0.01 |
| 手足口病 | 罹患数 | - | 1 | - | 2 |
| | 定点当り | - | 0.01 | - | 0.02 |
| 伝染性紅斑 | 罹患数 | 4 | 2 | - | - |
| | 定点当り | 0.04 | 0.02 | - | - |
| 突発性発しん | 罹患数 | - | - | - | - |
| | 定点当り | - | - | - | - |
| 百日咳 | 罹患数 | - | - | - | - |
| | 定点当り | - | - | - | - |
| 風しん | 罹患数 | - | - | - | - |
| | 定点当り | - | - | - | - |
| ヘルパンギーナ | 罹患数 | - | - | - | - |
| | 定点当り | - | - | - | - |
| 麻しん (成人麻しんを除く) | 罹患数 | - | - | - | - |
| | 定点当り | - | - | - | - |
| 流行性耳下腺炎 | 罹患数 | 1 | - | - | 1 |
| | 定点当り | 0.01 | - | - | 0.01 |

| 神奈川県 男女合計 | 項目 | 9 | 10-14 | 15-19 | 20-29 | 30-39 | 40-49 | 50-59 | 60-69 | 70歳 以上 |
|--------------|------|------|-------|-------|-------|-------|-------|-------|-------|-----------|
| 急性出血性結膜炎 | 罹患数 | - | - | - | 1 | - | - | - | - | - |
| | 定点当り | - | - | - | 0.05 | - | - | - | - | - |
| 流行性角結膜炎 | 罹患数 | 1 | 1 | 1 | 8 | 5 | 2 | 1 | 1 | - |
| | 定点当り | 0.05 | 0.05 | 0.05 | 0.40 | 0.25 | 0.10 | 0.05 | 0.05 | - |

| 神奈川県 男女合計 | 項目 | 45-49 | 50-54 | 55-59 | 60-64 | 65-69 | 70歳 以上 |
|----------------------|------|------------------|-------|-------|-------|-------|-----------|
| RSウイルス感染症 | 罹患数 | 報告がありませんので掲載しません | | | | | |
| | 定点当り | 報告がありませんので掲載しません | | | | | |
| 細菌性髄膜炎 | 罹患数 | - | - | - | - | - | - |
| | 定点当り | - | - | - | - | - | - |
| 無菌性髄膜炎 | 罹患数 | - | - | - | - | - | - |
| | 定点当り | - | - | - | - | - | - |
| マイコプラズマ肺炎 | 罹患数 | - | - | - | - | - | - |
| | 定点当り | - | - | - | - | - | - |
| クラミジア肺炎 (オウム病を除く) | 罹患数 | - | - | - | - | - | - |
| | 定点当り | - | - | - | - | - | - |
| 成人麻しん | 罹患数 | - | - | - | - | - | - |
| | 定点当り | - | - | - | - | - | - |

表3 罹患数・定点当り罹患数、週・疾病別(横浜市、川崎市を除く)

集計対象:平成15年47週(平成15年11月17日~平成15年11月23日)

| 神奈川県 男女合計 | 項目 | 5週前 | 4週前 | 3週前 | 2週前 | 1週前 | 今週 |
|------------------------------|------|------------------|------|------|------|------|-------|
| インフルエンザ (高病原性鳥インフルエンザを除く) | 罹患数 | - | - | - | - | - | - |
| | 定点当り | - | - | - | - | - | - |
| 咽頭結膜熱 | 罹患数 | 11 | 17 | 52 | 27 | 27 | 40 |
| | 定点当り | 0.12 | 0.19 | 0.58 | 0.30 | 0.30 | 0.45 |
| A群溶血性レンサ球菌咽頭炎 | 罹患数 | 55 | 113 | 100 | 99 | 117 | 146 |
| | 定点当り | 0.62 | 1.27 | 1.12 | 1.11 | 1.31 | 1.64 |
| 感染性胃腸炎 | 罹患数 | 224 | 309 | 386 | 449 | 694 | 938 |
| | 定点当り | 2.52 | 3.47 | 4.34 | 5.04 | 7.80 | 10.54 |
| 水痘 | 罹患数 | 47 | 79 | 102 | 150 | 169 | 179 |
| | 定点当り | 0.53 | 0.89 | 1.15 | 1.69 | 1.90 | 2.01 |
| 手足口病 | 罹患数 | 20 | 37 | 33 | 21 | 17 | 15 |
| | 定点当り | 0.22 | 0.42 | 0.37 | 0.24 | 0.19 | 0.17 |
| 伝染性紅斑 | 罹患数 | 7 | 16 | 31 | 24 | 20 | 33 |
| | 定点当り | 0.08 | 0.18 | 0.35 | 0.27 | 0.22 | 0.37 |
| 突発性発しん | 罹患数 | 74 | 78 | 87 | 83 | 81 | 80 |
| | 定点当り | 0.83 | 0.88 | 0.98 | 0.93 | 0.91 | 0.90 |
| 百日咳 | 罹患数 | 2 | 1 | - | - | - | 1 |
| | 定点当り | 0.02 | 0.01 | - | - | - | 0.01 |
| 風しん | 罹患数 | - | - | 1 | - | 1 | 2 |
| | 定点当り | - | - | 0.01 | - | 0.01 | 0.02 |
| ヘルパンギーナ | 罹患数 | 23 | 32 | 19 | 26 | 16 | 10 |
| | 定点当り | 0.26 | 0.36 | 0.21 | 0.29 | 0.18 | 0.11 |
| 麻しん (成人麻しんを除く) | 罹患数 | - | - | - | 1 | - | - |
| | 定点当り | - | - | - | 0.01 | - | - |
| 流行性耳下腺炎 | 罹患数 | 33 | 31 | 37 | 45 | 40 | 49 |
| | 定点当り | 0.37 | 0.35 | 0.42 | 0.51 | 0.45 | 0.55 |
| 急性出血性結膜炎 | 罹患数 | - | - | 1 | - | - | 1 |
| | 定点当り | - | - | 0.05 | - | - | 0.05 |
| 流行性角結膜炎 | 罹患数 | 20 | 29 | 15 | 16 | 18 | 22 |
| | 定点当り | 1.00 | 1.45 | 0.75 | 0.80 | 0.90 | 1.10 |
| RSウイルス感染症 | 罹患数 | 報告がありませんので掲載しません | | | | | |
| | 定点当り | 報告がありませんので掲載しません | | | | | |
| 細菌性髄膜炎 | 罹患数 | - | - | - | - | - | 1 |
| | 定点当り | - | - | - | - | - | 0.14 |
| 無菌性髄膜炎 | 罹患数 | - | - | 1 | 1 | - | 1 |
| | 定点当り | - | - | 0.14 | 0.14 | - | 0.14 |
| マイコプラズマ肺炎 | 罹患数 | - | - | - | - | - | - |
| | 定点当り | - | - | - | - | - | - |
| クラミジア肺炎 (オウム病を除く) | 罹患数 | - | - | - | - | - | - |
| | 定点当り | - | - | - | - | - | - |
| 成人麻しん | 罹患数 | - | - | - | - | - | - |
| | 定点当り | - | - | - | - | - | - |