



平成15年11月20日

## 神奈川県感染症発生情報（週報）

<http://www.eiken.pref.kanagawa.jp>

平成15年・46週(11月10日～11月16日)

「感染症の予防及び感染症の患者に対する医療に関する法律」が一部改正され（平成15年11月5日施行）、この改正に伴い対象疾患の追加と、類型の見直しが行われました。

全数把握対象疾患(横浜市、川崎市域は除く)

- 1 類感染症...報告なし。
- 2 類感染症...細菌性赤痢 1 例（フレキシネル菌・ 型、10歳代男性、推定感染地域（中国上海））の報告が秦野保健所管内からあった。
- 3 類感染症...報告なし。
- 4 類感染症...報告なし。
- 5 類感染症...バンコマイシン耐性腸球菌感染症の報告が 1 例、藤沢保健所管内からあった。ウイルス性肝炎（B 型）の報告が 1 例、相模原市保健所管内あった。

定点把握対象疾患(横浜市、川崎市域は除く)

- 5 類感染症...咽頭結膜熱が今週も小田原保健所管内で定点あたり 3.3 3 と多い。  
前週に引き続き感染性胃腸炎、A群溶血性レンサ球菌咽頭炎、水痘が県域全体で増加傾向となっている。  
インフルエンザの流行は県内ではまだ見られない。

### 神奈川県感染症情報センター

(神奈川県衛生研究所 企画情報部)

T E L : 0467 - 83 - 4400

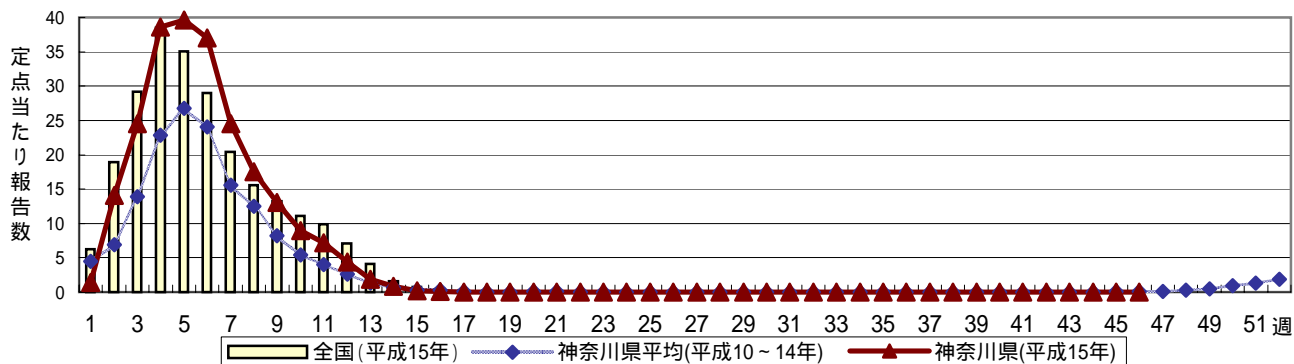
F A X : 0467 - 89 - 5211

E-MAIL : [eiken.1540.eiseijyouhou@pref.kanagawa.jp](mailto:eiken.1540.eiseijyouhou@pref.kanagawa.jp)

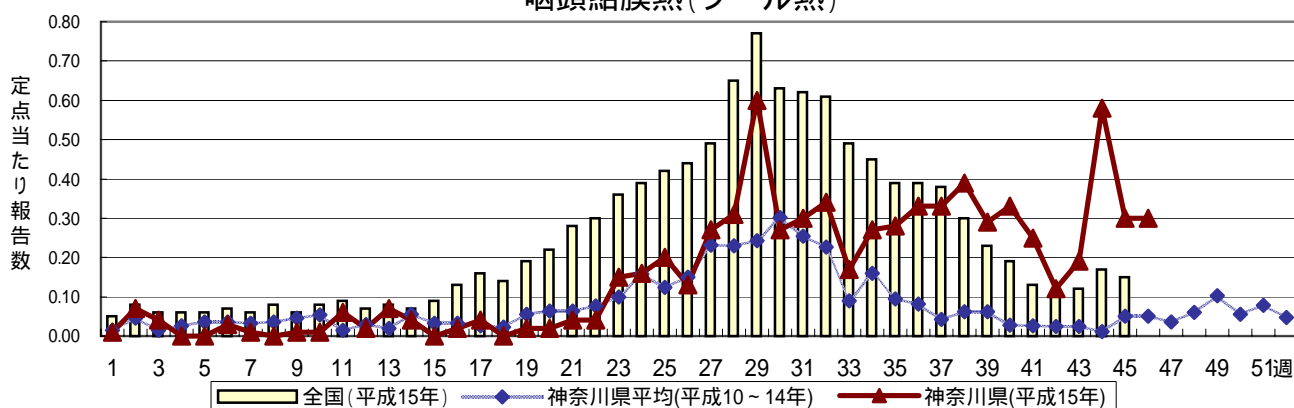
# 感染症発生動向調査 定点当たり報告数 時系列グラフ(週報対象疾患)

疾患名の明朝体括弧書きは、一般的に使われている名称であり、正式名称ではありません  
 神奈川県は、横浜市、川崎市を除く神奈川県内のデータです

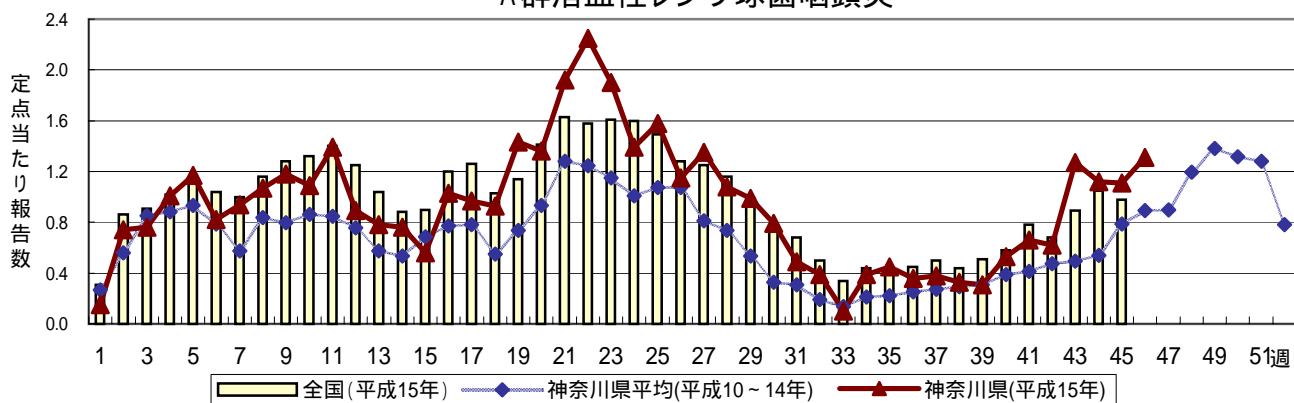
## インフルエンザ(高病原性鳥インフルエンザを除く)



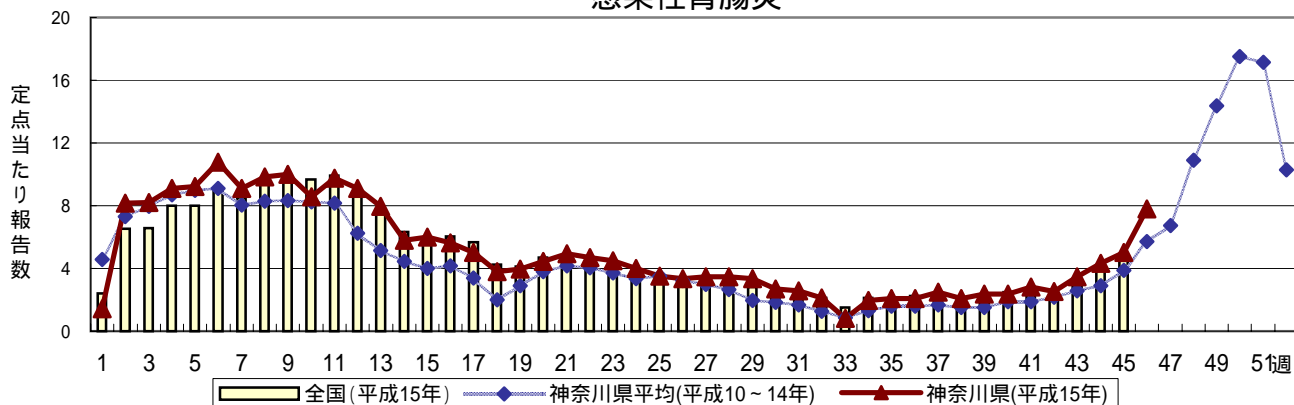
## 咽頭結膜熱(プール熱)



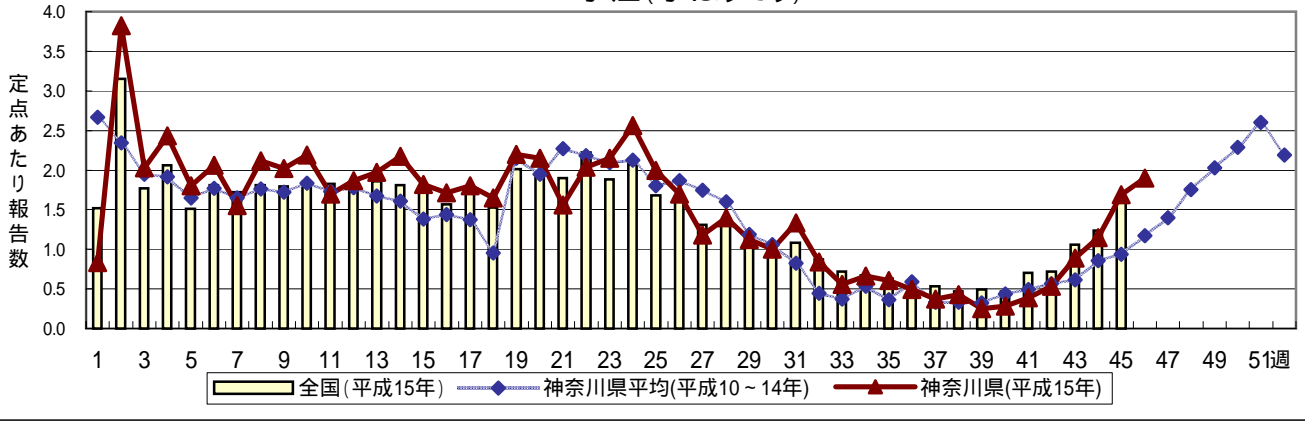
## A群溶血性レンサ球菌咽頭炎



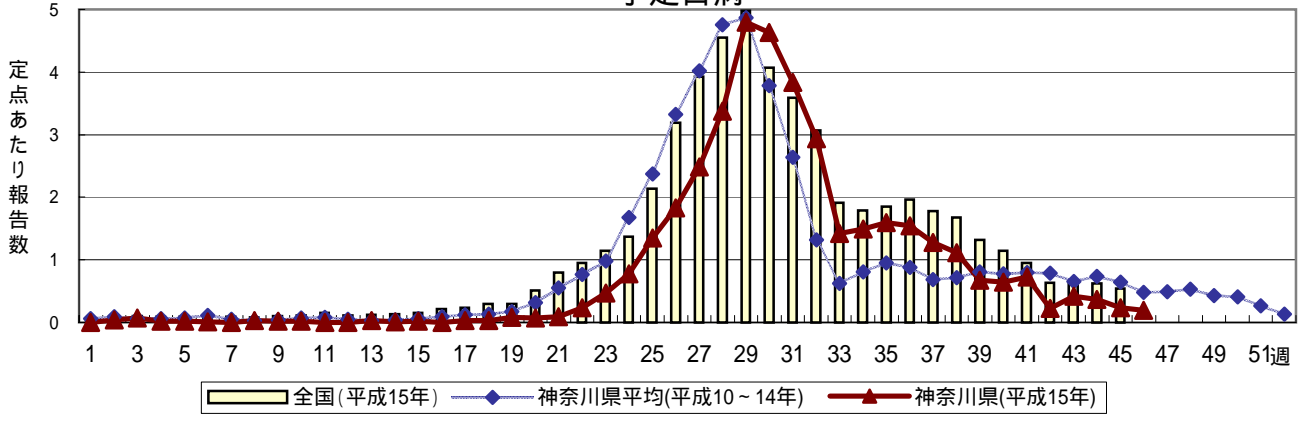
## 感染性胃腸炎



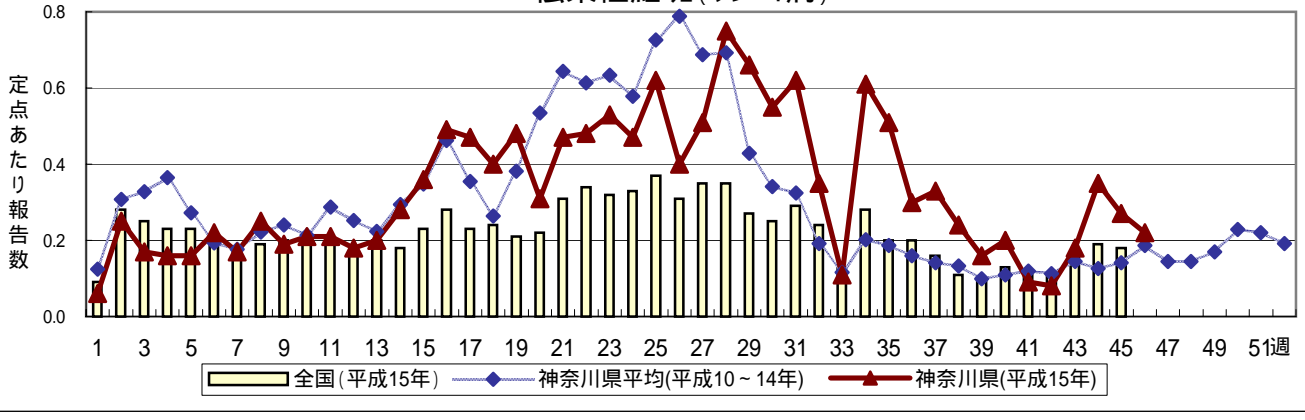
### 水痘(水ぼうそう)



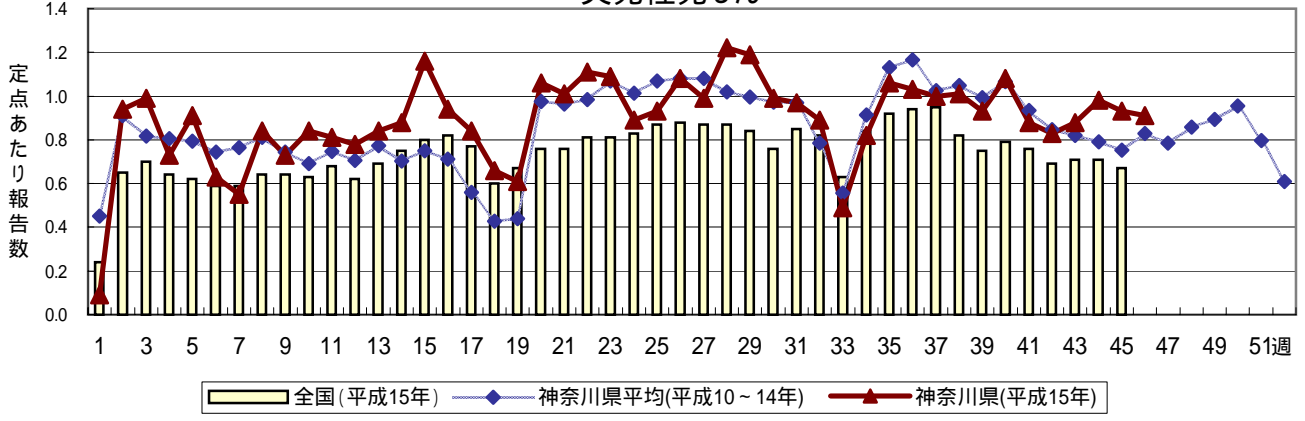
### 手足口病

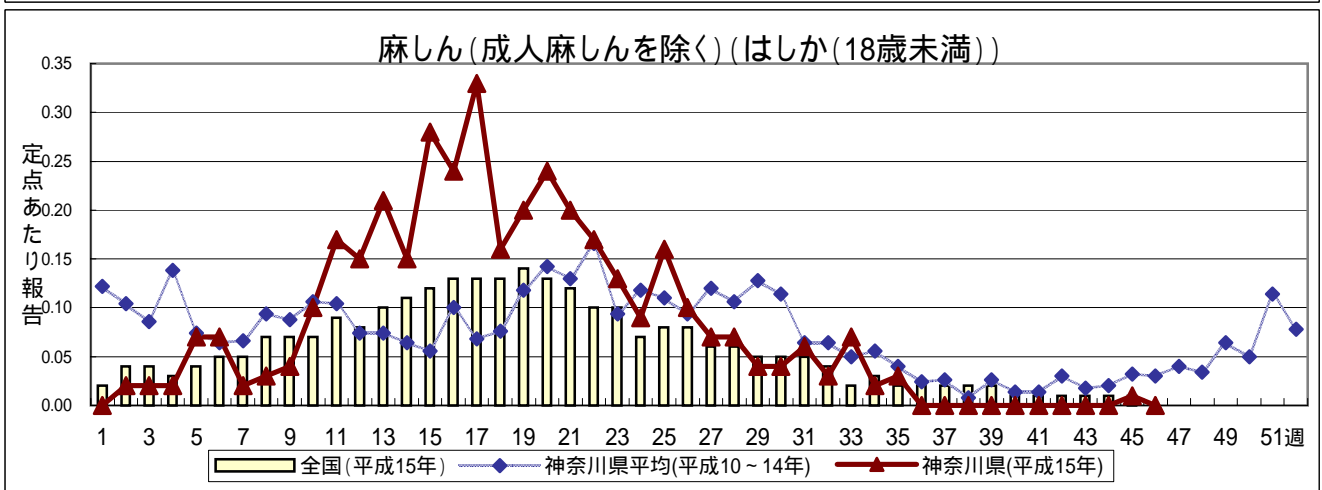
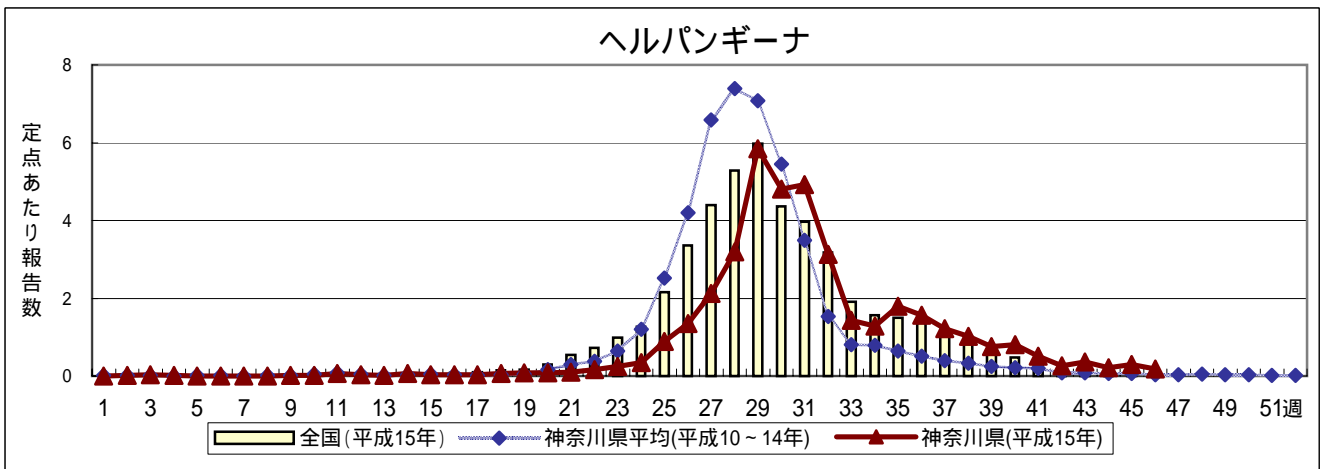
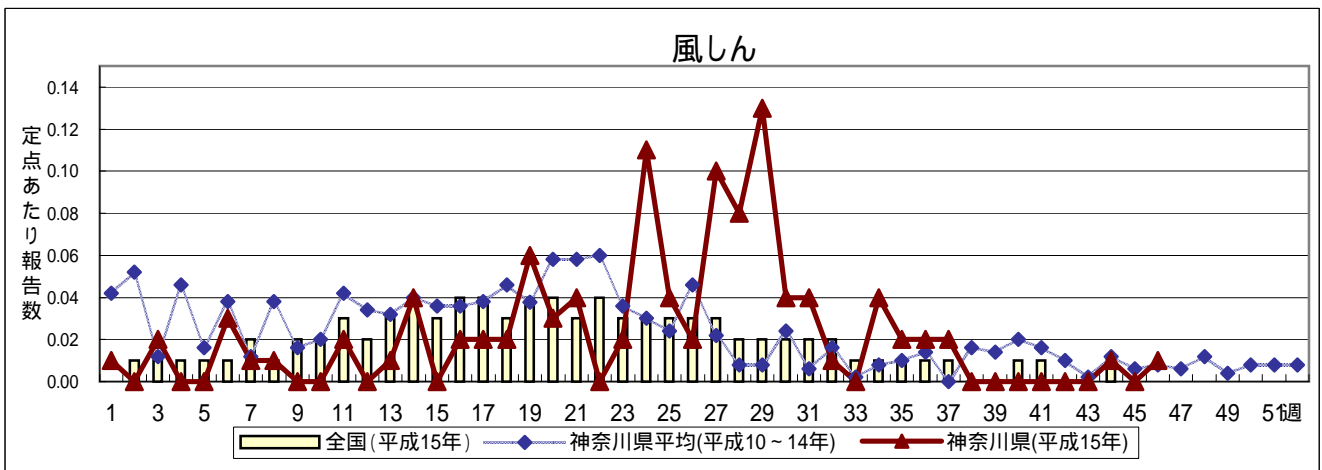
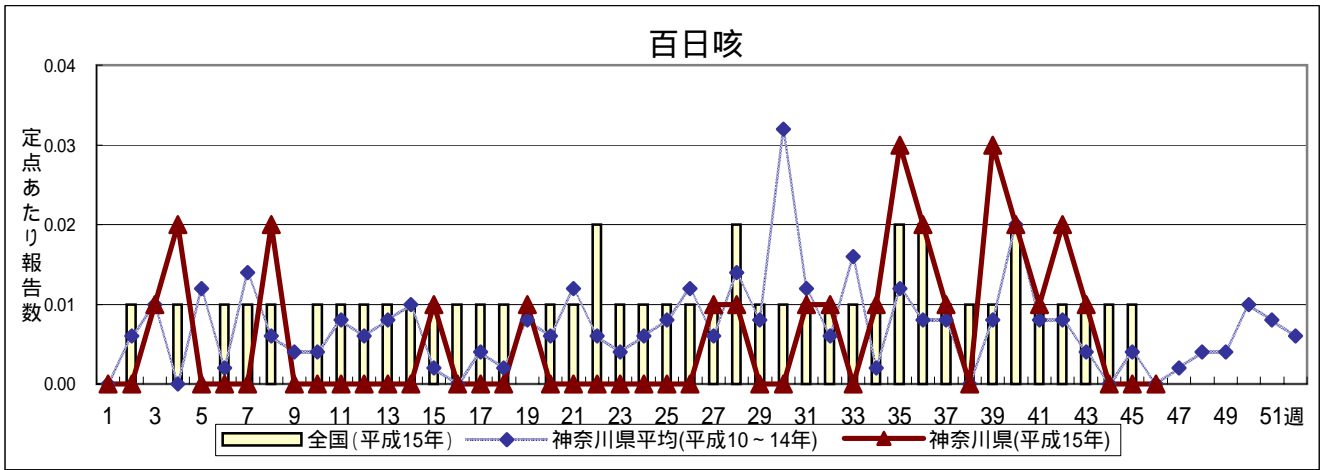


### 伝染性紅斑(リンゴ病)

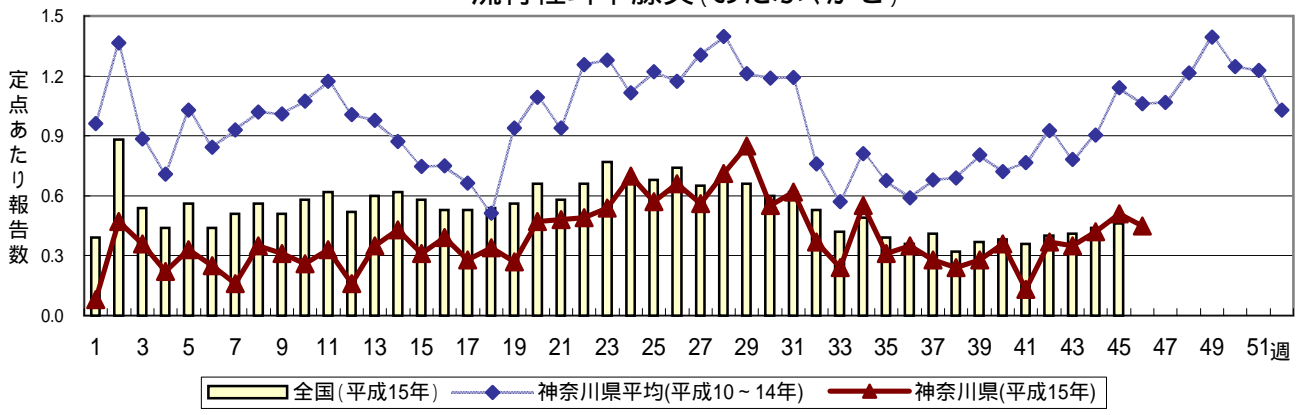


### 突発性発しん

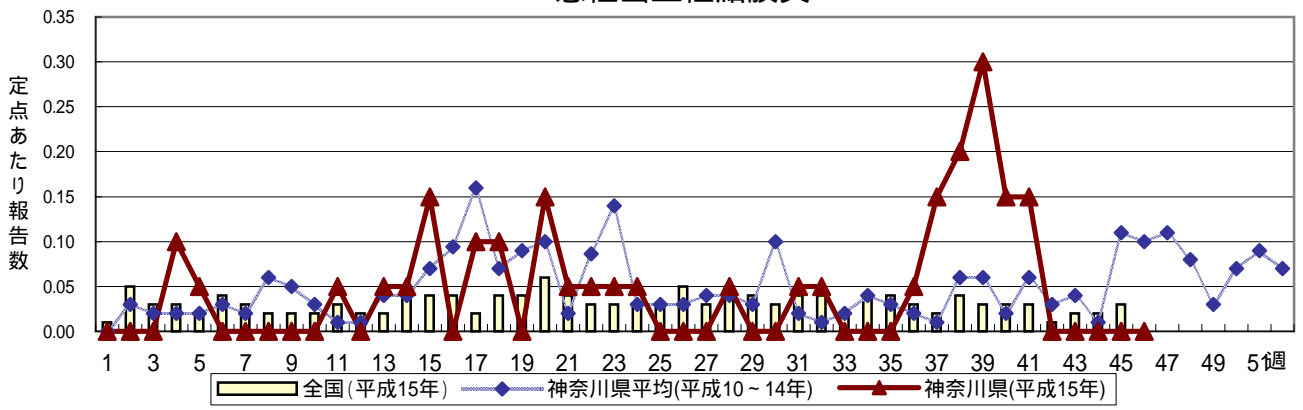




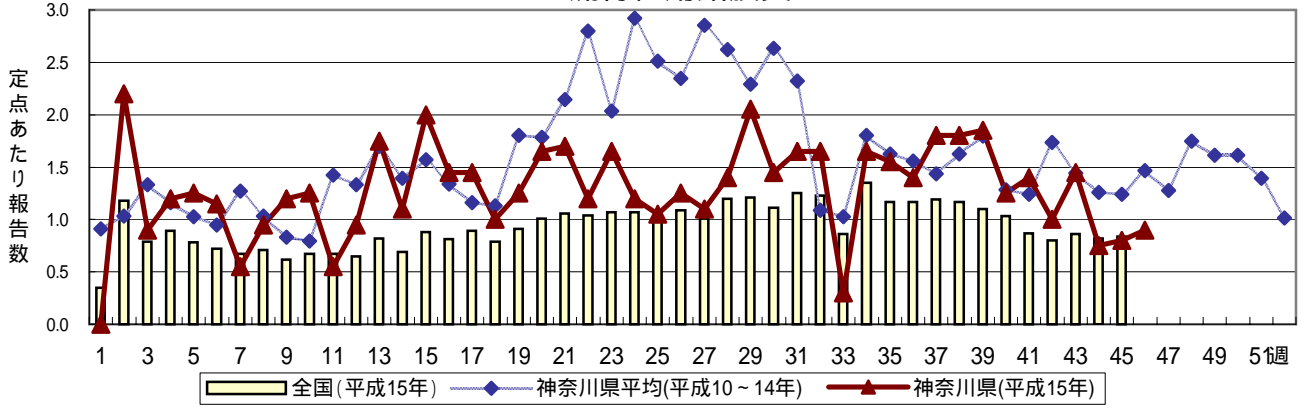
### 流行性耳下腺炎(おたふくかぜ)



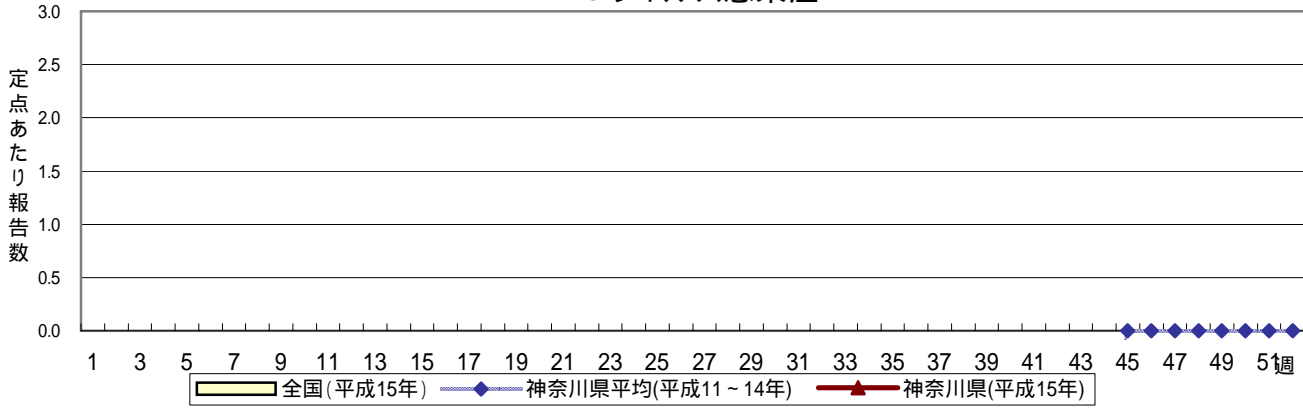
### 急性出血性結膜炎



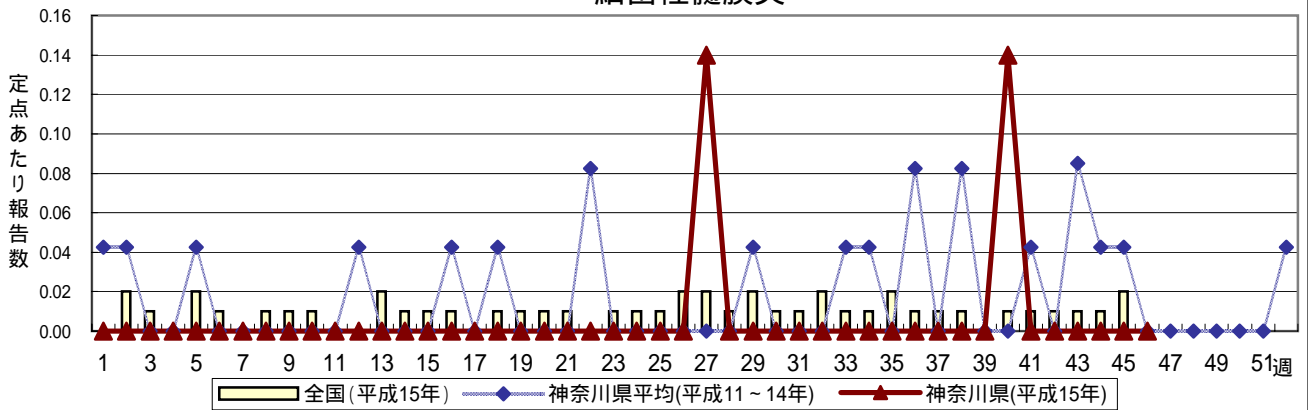
### 流行性角結膜炎



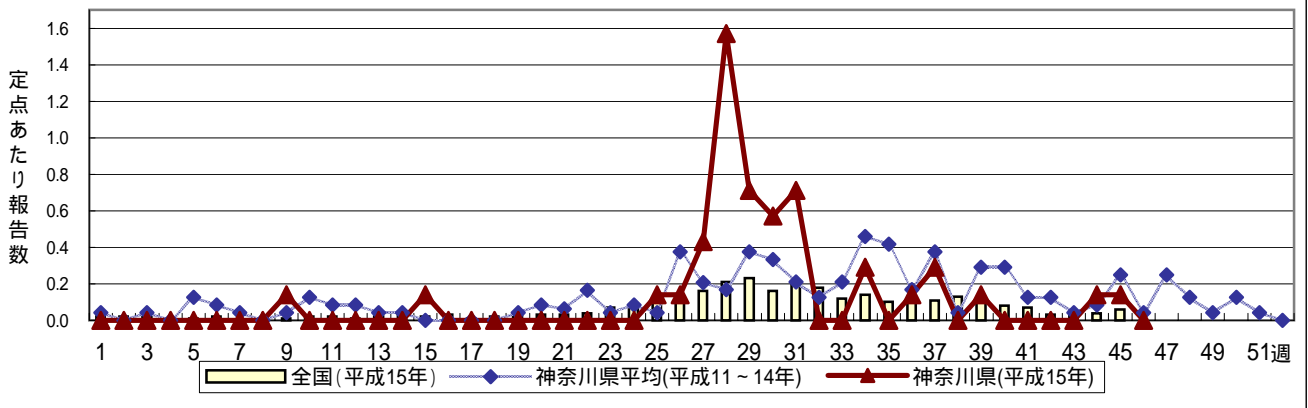
### RSウイルス感染症



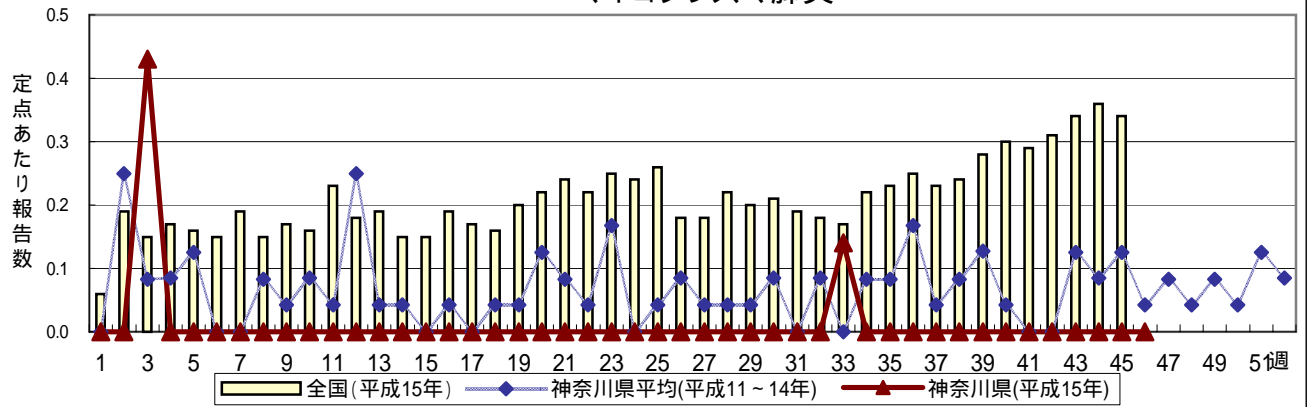
### 細菌性髄膜炎



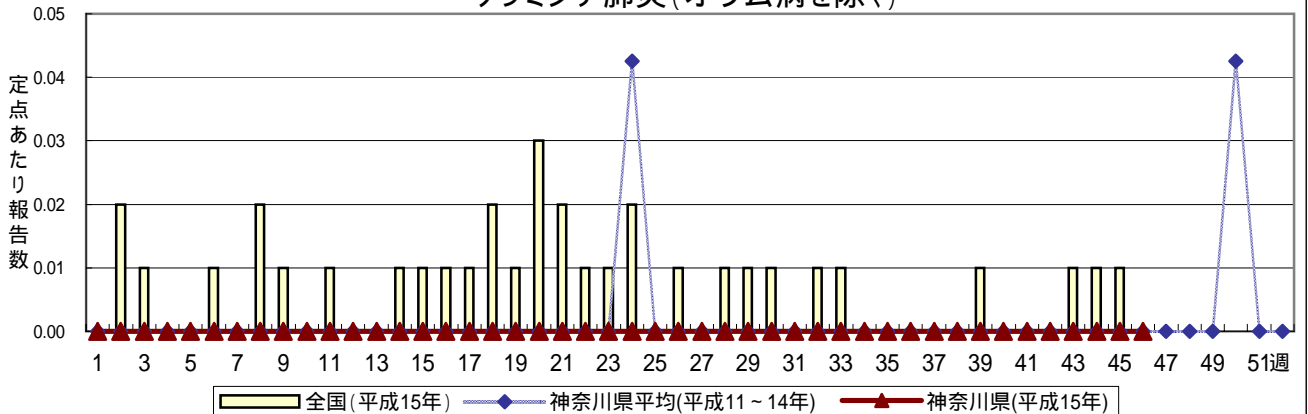
### 無菌性髄膜炎



### マイコプラズマ肺炎



### クラミジア肺炎(オウム病を除く)



# 成人麻しん(はしか(18歳以上))

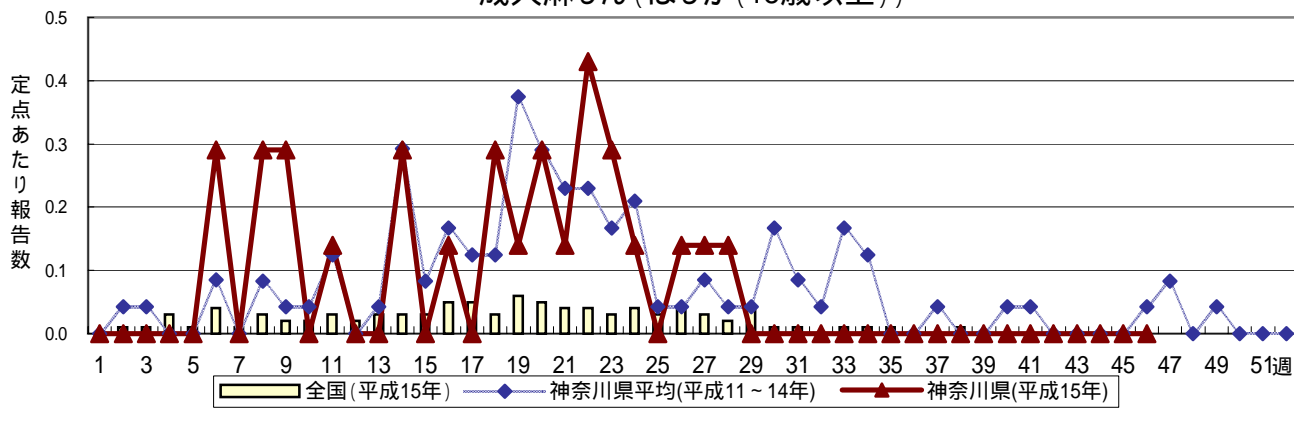






表1 罹患数・定点当り罹患数 疾病、政令市・保健所別 (その2)

集計対象:平成15年46週(平成15年11月10日~平成15年11月16日)

神奈川県	RSウイルス感染症		細菌性髄膜炎		無菌性髄膜炎		マイコプラズマ肺炎		クラミジア肺炎 (オウム病を除く)	
	罹患数	定点当り	罹患数	定点当り	罹患数	定点当り	罹患数	定点当り	罹患数	定点当り
全県域計			-	-	0	0.00	-	-	-	-
横浜市	報告がありません ので掲載なし		-	-	-	-	-	-	-	-
川崎市			-	-	-	-	-	-	-	-
県域計 (横浜市、川崎市を除く)			-	-	-	-	-	-	-	-
横須賀市			-	-	-	-	-	-	-	-
平塚			-	-	-	-	-	-	-	-
鎌倉	定点報告がありま せんので掲載なし		-	-	-	-	-	-	-	-
藤沢			-	-	-	-	-	-	-	-
小田原			-	-	-	-	-	-	-	-
相模原市			-	-	-	-	-	-	-	-
三崎			-	-	-	-	-	-	-	
厚木			-	-	-	-	-	-	-	
足柄上			-	-	-	-	-	-	-	
津久井			-	-	-	-	-	-	-	
秦野			-	-	-	-	-	-	-	
大和			-	-	-	-	-	-	-	
茅ヶ崎			-	-	-	-	-	-	-	

神奈川県	成人麻しん	
	罹患数	定点当り
全県域計	-	-
横浜市	-	-
川崎市	-	-
県域計 (横浜市、川崎市を除く)	-	-
横須賀市	-	-
平塚	-	-
鎌倉	-	-
藤沢	-	-
小田原	-	-
相模原市	-	-
三崎	-	-
厚木	-	-
足柄上	-	-
津久井	-	-
秦野	-	-
大和	-	-
茅ヶ崎	-	-



表2 罹患数・定点当り罹患数、年齢・疾病別(横浜市、川崎市を除く) (その2)

集計対象:平成15年46週(平成15年11月10日~平成15年11月16日)

神奈川県 男女合計	項目	9	10-14	15-19	20-29	30-39	40-49	50-59	60-69	70-79	80歳 以上
インフルエンザ (高病原性鳥インフルエンザを除く)	罹患数	-	-	-	-	-	-	-	-	-	-
	定点当り	-	-	-	-	-	-	-	-	-	-

神奈川県 男女合計	項目	9	10-14	15-19	20歳 以上
咽頭結膜熱	罹患数	2	2	-	2
	定点当り	0.02	0.02	-	0.02
A群溶血性レンサ球菌咽 頭炎	罹患数	9	7	1	9
	定点当り	0.10	0.08	0.01	0.10
感染性胃腸炎	罹患数	25	36	7	57
	定点当り	0.28	0.40	0.08	0.64
水痘	罹患数	1	4	-	2
	定点当り	0.01	0.04	-	0.02
手足口病	罹患数	-	-	-	-
	定点当り	-	-	-	-
伝染性紅斑	罹患数	-	-	-	-
	定点当り	-	-	-	-
突発性発しん	罹患数	-	-	-	-
	定点当り	-	-	-	-
百日咳	罹患数	-	-	-	-
	定点当り	-	-	-	-
風しん	罹患数	-	-	-	-
	定点当り	-	-	-	-
ヘルパンギーナ	罹患数	1	-	-	1
	定点当り	0.01	-	-	0.01
麻しん (成人麻しんを除く)	罹患数	-	-	-	-
	定点当り	-	-	-	-
流行性耳下腺炎	罹患数	2	3	1	1
	定点当り	0.02	0.03	0.01	0.01

神奈川県 男女合計	項目	9	10-14	15-19	20-29	30-39	40-49	50-59	60-69	70歳 以上
急性出血性結膜炎	罹患数	-	-	-	-	-	-	-	-	-
	定点当り	-	-	-	-	-	-	-	-	-
流行性角結膜炎	罹患数	-	1	1	5	5	-	2	-	1
	定点当り	-	0.05	0.05	0.25	0.25	-	0.10	-	0.05

神奈川県 男女合計	項目	45-49	50-54	55-59	60-64	65-69	70歳 以上
RSウイルス感染症	罹患数	定点報告がありません					
	定点当り	ので掲載なし					
細菌性髄膜炎	罹患数	-	-	-	-	-	-
	定点当り	-	-	-	-	-	-
無菌性髄膜炎	罹患数	-	-	-	-	-	-
	定点当り	-	-	-	-	-	-
マイコプラズマ肺炎	罹患数	-	-	-	-	-	-
	定点当り	-	-	-	-	-	-
クラミジア肺炎 (オウム病を除く)	罹患数	-	-	-	-	-	-
	定点当り	-	-	-	-	-	-
成人麻しん	罹患数	-	-	-	-	-	-
	定点当り	-	-	-	-	-	-

表3 罹患数・定点当り罹患数、週・疾病別(横浜市、川崎市を除く)

集計対象:平成15年46週(平成15年11月10日～平成15年11月16日)

神奈川県 男女合計	項目	5週前	4週前	3週前	2週前	1週前	今週
インフルエンザ (高病原性鳥インフルエンザを除く)	罹患数	-	-	-	-	-	-
	定点当り	-	-	-	-	-	-
咽頭結膜熱	罹患数	22	11	17	52	27	27
	定点当り	0.25	0.12	0.19	0.58	0.30	0.30
A群溶血性レンサ球菌咽頭炎	罹患数	59	55	113	100	99	117
	定点当り	0.66	0.62	1.27	1.12	1.11	1.31
感染性胃腸炎	罹患数	252	224	309	386	449	694
	定点当り	2.83	2.52	3.47	4.34	5.04	7.80
水痘	罹患数	35	47	79	102	150	169
	定点当り	0.39	0.53	0.89	1.15	1.69	1.90
手足口病	罹患数	65	20	37	33	21	17
	定点当り	0.73	0.22	0.42	0.37	0.24	0.19
伝染性紅斑	罹患数	8	7	16	31	24	20
	定点当り	0.09	0.08	0.18	0.35	0.27	0.22
突発性発しん	罹患数	78	74	78	87	83	81
	定点当り	0.88	0.83	0.88	0.98	0.93	0.91
百日咳	罹患数	1	2	1	-	-	-
	定点当り	0.01	0.02	0.01	-	-	-
風しん	罹患数	-	-	-	1	-	1
	定点当り	-	-	-	0.01	-	0.01
ヘルパンギーナ	罹患数	45	23	32	19	26	16
	定点当り	0.51	0.26	0.36	0.21	0.29	0.18
麻しん (成人麻しんを除く)	罹患数	-	-	-	-	1	-
	定点当り	-	-	-	-	0.01	-
流行性耳下腺炎	罹患数	12	33	31	37	45	40
	定点当り	0.13	0.37	0.35	0.42	0.51	0.45
急性出血性結膜炎	罹患数	3	-	-	1	-	-
	定点当り	0.15	-	-	0.05	-	-
流行性角結膜炎	罹患数	28	20	29	15	16	18
	定点当り	1.40	1.00	1.45	0.75	0.80	0.90
RSウイルス感染症	罹患数		定点報告がありませんので掲載				
	定点当り		なし				
細菌性髄膜炎	罹患数	-	-	-	-	-	-
	定点当り	-	-	-	-	-	-
無菌性髄膜炎	罹患数	-	-	-	1	1	-
	定点当り	-	-	-	0.14	0.14	-
マイコプラズマ肺炎	罹患数	-	-	-	-	-	-
	定点当り	-	-	-	-	-	-
クラミジア肺炎 (オウム病を除く)	罹患数	-	-	-	-	-	-
	定点当り	-	-	-	-	-	-
成人麻しん	罹患数	-	-	-	-	-	-
	定点当り	-	-	-	-	-	-