



平成15年10月17日

## 神奈川県感染症発生情報（週報）

<http://www.eiken.pref.kanagawa.jp>

平成15年・41週(10月6日～10月12日)

### 神奈川県感染症情報センター

(神奈川県衛生研究所 企画情報部)

T E L : 0467 - 83 - 4400

F A X : 0467 - 89 - 5211

E-MAIL: [eiken.1540.eiseijyouhou@pref.kanagawa.jp](mailto:eiken.1540.eiseijyouhou@pref.kanagawa.jp)

全数把握対象疾患(横浜市、川崎市域は除く)

- 1 類感染症...報告なし。
- 2 類感染症...相模原市保健所管内から細菌性赤痢 1 例(ソルネ菌、20歳代男性、推定感染地域メキシコ)の報告があった。
- 3 類感染症...腸管出血性大腸菌感染症 3 例の報告が、大和保健所管内 1 例(0157・20歳代男性)、相模原市保健所管内 1 例(血清型不明・20歳代男性)、藤沢保健所管内 1 例(血清型不明・60歳代男性)からあった。
- 4 類感染症...後天性免疫不全症候群 2 例の報告が厚木保健所、大和保健所管内から各 1 例あった。クロイツフェルト・ヤコブ病 1 例の報告が相模原市保健所管内から、急性ウイルス性肝炎(A型) 1 例の報告が平塚保健所管内からあった。

定点把握対象疾患(横浜市、川崎市域は除く)

- 4 類感染症...咽頭結膜熱の流行が小田原保健所管内で続いている(定点あたり3.17)。  
A群溶血性レンサ球菌咽頭炎が徐々に増加し始めている。  
今後、冬に向かい増加傾向が続くと思われる。



表1 罹患数・定点当り罹患数 疾病、政令市・保健所別 (その2)

集計対象:平成15年41週(平成15年10月6日~平成15年10月12日)

神奈川県	急性脳炎 (日本脳炎を除く)		細菌性髄膜炎 (真菌性を含む)		無菌性髄膜炎		マイコプラズマ 肺炎		クラミジア肺炎 (オウム病は除く)	
	罹患数	定点当り	罹患数	定点当り	罹患数	定点当り	罹患数	定点当り	罹患数	定点当り
全県域計	-	-	-	-	1	0.09	-	-	-	-
横浜市	-	-	-	-	-	-	-	-	-	-
川崎市	-	-	-	-	1	0.50	-	-	-	-
県域計 (横浜市、川崎市を除く)	-	-	-	-	-	-	-	-	-	-
横須賀市	-	-	-	-	-	-	-	-	-	-
平塚	-	-	-	-	-	-	-	-	-	-
鎌倉	-	-	-	-	-	-	-	-	-	-
藤沢	-	-	-	-	-	-	-	-	-	-
小田原	-	-	-	-	-	-	-	-	-	-
相模原市	-	-	-	-	-	-	-	-	-	-
三崎	-	-	-	-	-	-	-	-	-	-
厚木	-	-	-	-	-	-	-	-	-	-
足柄上	-	-	-	-	-	-	-	-	-	-
津久井	-	-	-	-	-	-	-	-	-	-
秦野	-	-	-	-	-	-	-	-	-	-
大和	-	-	-	-	-	-	-	-	-	-
茅ヶ崎	-	-	-	-	-	-	-	-	-	-

神奈川県	成人麻疹	
	罹患数	定点当り
全県域計	-	-
横浜市	-	-
川崎市	-	-
県域計 (横浜市、川崎市を除く)	-	-
横須賀市	-	-
平塚	-	-
鎌倉	-	-
藤沢	-	-
小田原	-	-
相模原市	-	-
三崎	-	-
厚木	-	-
足柄上	-	-
津久井	-	-
秦野	-	-
大和	-	-
茅ヶ崎	-	-



表2 罹患数・定点当り罹患数、年齢・疾病別(横浜市、川崎市を除く) (その2)

集計対象:平成15年41週(平成15年10月6日~平成15年10月12日)

神奈川県域 男女合計	項目	9	10-14	15-19	20-29	30-39	40-49	50-59	60-69	70-79	80歳 以上
インフルエンザ	罹患数	-	-	-	-	-	-	-	-	-	-
	定点当り	-	-	-	-	-	-	-	-	-	-

神奈川県域 男女合計	項目	9	10-14	15-19	20歳 以上
咽頭結膜熱	罹患数	-	-	1	2
	定点当り	-	-	0.01	0.02
A群溶血性レンサ球菌咽 頭炎	罹患数	1	4	-	4
	定点当り	0.01	0.04	-	0.04
感染性胃腸炎	罹患数	8	19	4	27
	定点当り	0.09	0.21	0.04	0.30
水痘	罹患数	-	-	-	-
	定点当り	-	-	-	-
手足口病	罹患数	-	2	-	-
	定点当り	-	0.02	-	-
伝染性紅斑	罹患数	-	2	-	-
	定点当り	-	0.02	-	-
突発性発疹	罹患数	-	-	-	-
	定点当り	-	-	-	-
百日咳	罹患数	-	1	-	-
	定点当り	-	0.01	-	-
風疹	罹患数	-	-	-	-
	定点当り	-	-	-	-
ヘルパンギーナ	罹患数	-	-	-	-
	定点当り	-	-	-	-
麻疹	罹患数	-	-	-	-
	定点当り	-	-	-	-
流行性耳下腺炎	罹患数	-	-	-	1
	定点当り	-	-	-	0.01

神奈川県域 男女合計	項目	9	10-14	15-19	20-29	30-39	40-49	50-59	60-69	70歳 以上
急性出血性結膜炎	罹患数	-	-	-	-	-	1	2	-	-
	定点当り	-	-	-	-	-	0.05	0.10	-	-
流行性角結膜炎	罹患数	-	2	-	5	8	3	1	3	1
	定点当り	-	0.10	-	0.25	0.40	0.15	0.05	0.15	0.05

神奈川県域 男女合計	項目	45-49	50-54	55-59	60-64	65-69	70歳 以上
急性脳炎 (日本脳炎を除く)	罹患数	-	-	-	-	-	-
	定点当り	-	-	-	-	-	-
細菌性髄膜炎 (真菌性を含む)	罹患数	-	-	-	-	-	-
	定点当り	-	-	-	-	-	-
無菌性髄膜炎	罹患数	-	-	-	-	-	-
	定点当り	-	-	-	-	-	-
マイコプラズマ肺炎	罹患数	-	-	-	-	-	-
	定点当り	-	-	-	-	-	-
クラミジア肺炎 (オウム病は除く)	罹患数	-	-	-	-	-	-
	定点当り	-	-	-	-	-	-
成人麻疹	罹患数	-	-	-	-	-	-
	定点当り	-	-	-	-	-	-

表3 罹患数・定点当り罹患数、週・疾病別(横浜市、川崎市を除く)

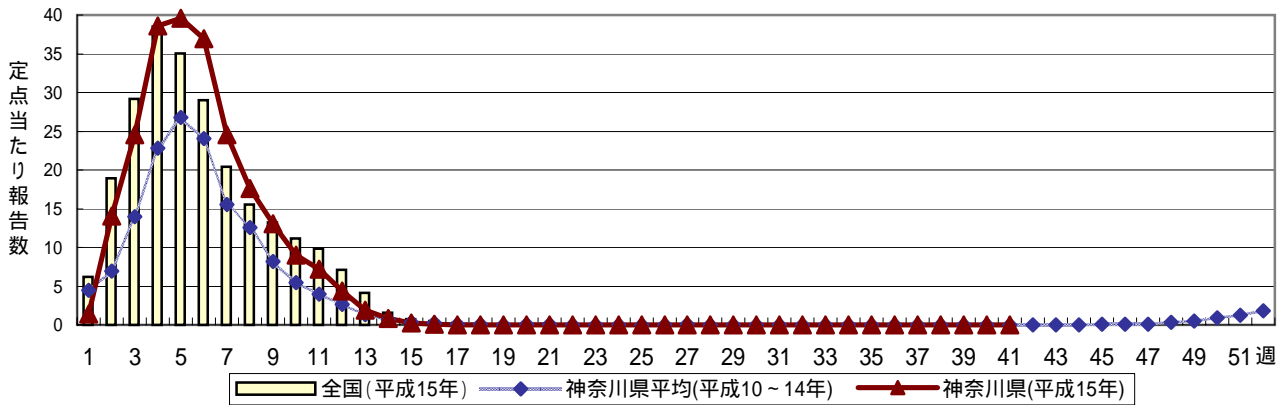
集計対象:平成15年41週(平成15年10月6日~平成15年10月12日)

神奈川県 男女合計		項目	5週前	4週前	3週前	2週前	1週前	今週
インフルエンザ	罹患数	2	1	-	-	1	-	
	定点当り	0.01	0.01	-	-	0.01	-	
咽頭結膜熱	罹患数	29	29	35	26	29	22	
	定点当り	0.33	0.33	0.39	0.29	0.33	0.25	
A群溶血性レンサ球菌咽頭炎	罹患数	32	34	29	28	47	59	
	定点当り	0.36	0.38	0.33	0.31	0.53	0.66	
感染性胃腸炎	罹患数	185	221	186	210	212	252	
	定点当り	2.08	2.48	2.09	2.36	2.38	2.83	
水痘	罹患数	44	33	38	22	25	35	
	定点当り	0.49	0.37	0.43	0.25	0.28	0.39	
手足口病	罹患数	137	114	99	60	57	65	
	定点当り	1.54	1.28	1.11	0.67	0.64	0.73	
伝染性紅斑	罹患数	27	29	21	14	18	8	
	定点当り	0.30	0.33	0.24	0.16	0.20	0.09	
突発性発疹	罹患数	92	89	90	83	96	78	
	定点当り	1.03	1.00	1.01	0.93	1.08	0.88	
百日咳	罹患数	2	1	-	3	2	1	
	定点当り	0.02	0.01	-	0.03	0.02	0.01	
風疹	罹患数	2	2	-	-	-	-	
	定点当り	0.02	0.02	-	-	-	-	
ヘルパンギーナ	罹患数	139	108	91	68	72	45	
	定点当り	1.56	1.21	1.02	0.76	0.81	0.51	
麻疹	罹患数	-	-	-	-	-	-	
	定点当り	-	-	-	-	-	-	
流行性耳下腺炎	罹患数	31	25	21	25	32	12	
	定点当り	0.35	0.28	0.24	0.28	0.36	0.13	
急性出血性結膜炎	罹患数	1	3	4	6	3	3	
	定点当り	0.05	0.15	0.20	0.30	0.15	0.15	
流行性角結膜炎	罹患数	28	36	36	37	25	28	
	定点当り	1.40	1.80	1.80	1.85	1.25	1.40	
急性脳炎 (日本脳炎を除く)	罹患数	-	-	-	-	-	-	
	定点当り	-	-	-	-	-	-	
細菌性髄膜炎 (真菌性を含む)	罹患数	-	-	-	-	1	-	
	定点当り	-	-	-	-	0.14	-	
無菌性髄膜炎	罹患数	1	2	-	1	-	-	
	定点当り	0.14	0.29	-	0.14	-	-	
マイコプラズマ肺炎	罹患数	-	-	-	-	-	-	
	定点当り	-	-	-	-	-	-	
クラミジア肺炎 (オウム病は除く)	罹患数	-	-	-	-	-	-	
	定点当り	-	-	-	-	-	-	
成人麻疹	罹患数	-	-	-	-	-	-	
	定点当り	-	-	-	-	-	-	

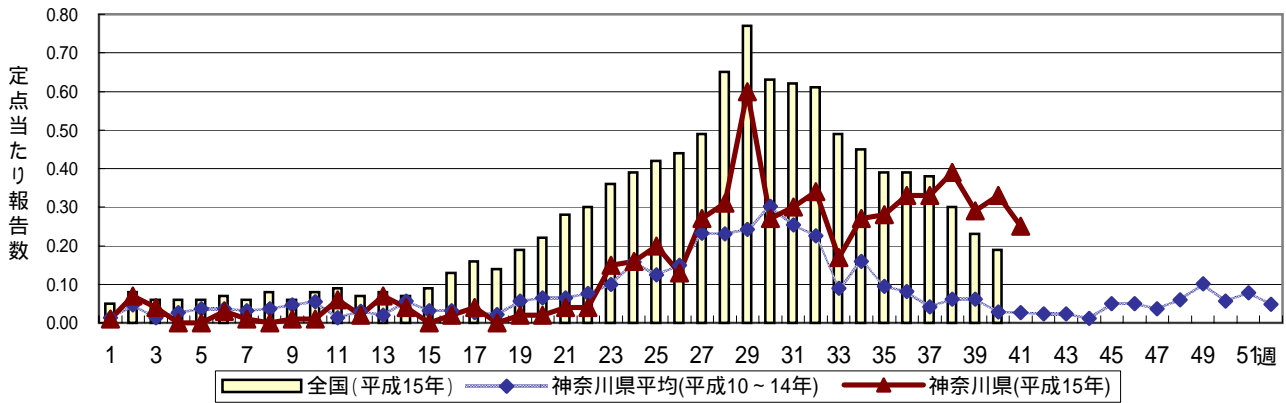
# 感染症発生動向調査 定点当たり報告数 時系列グラフ(週報対象疾患)

疾患名の明朝体括弧書きは、一般的に使われている名称であり、正式名称ではありません  
 神奈川県は、横浜市、川崎市を除く神奈川県内のデータです

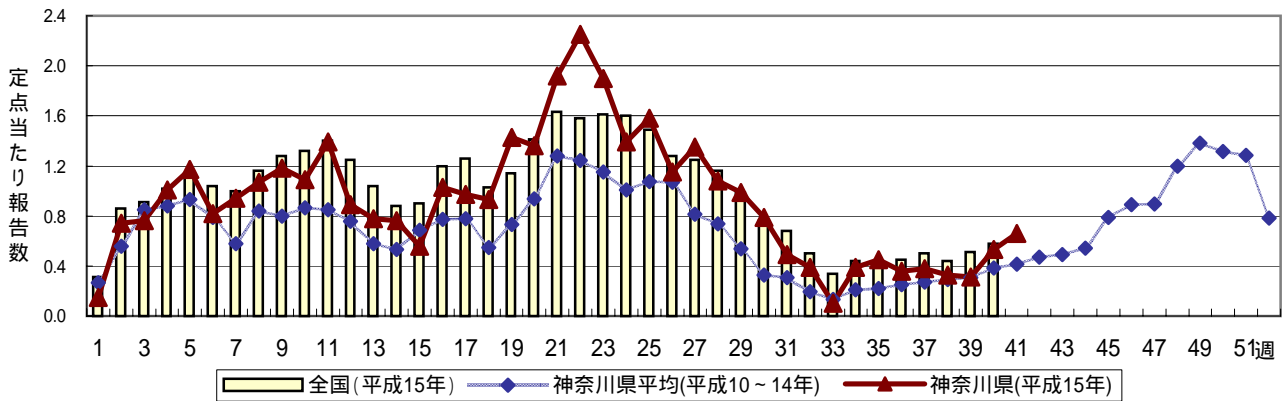
## インフルエンザ



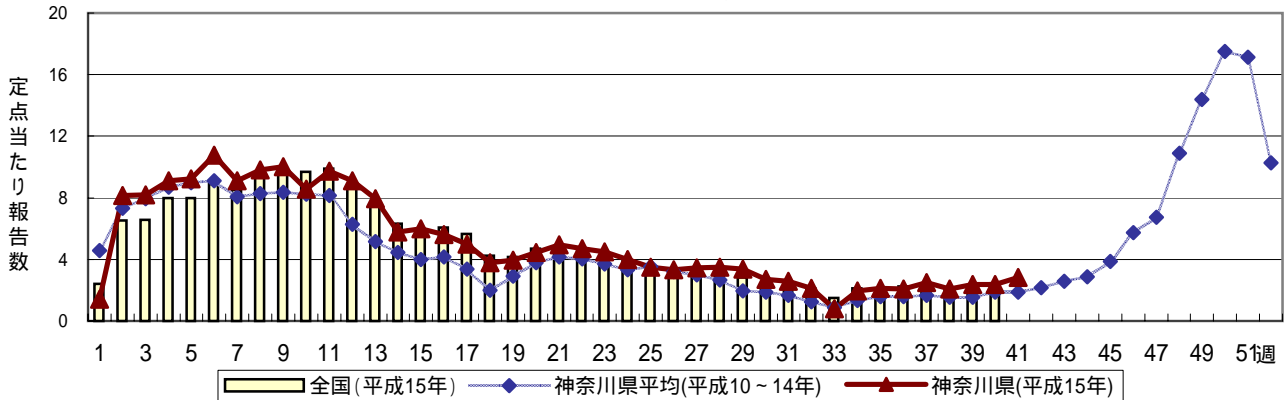
## 咽頭結膜熱(プール熱)



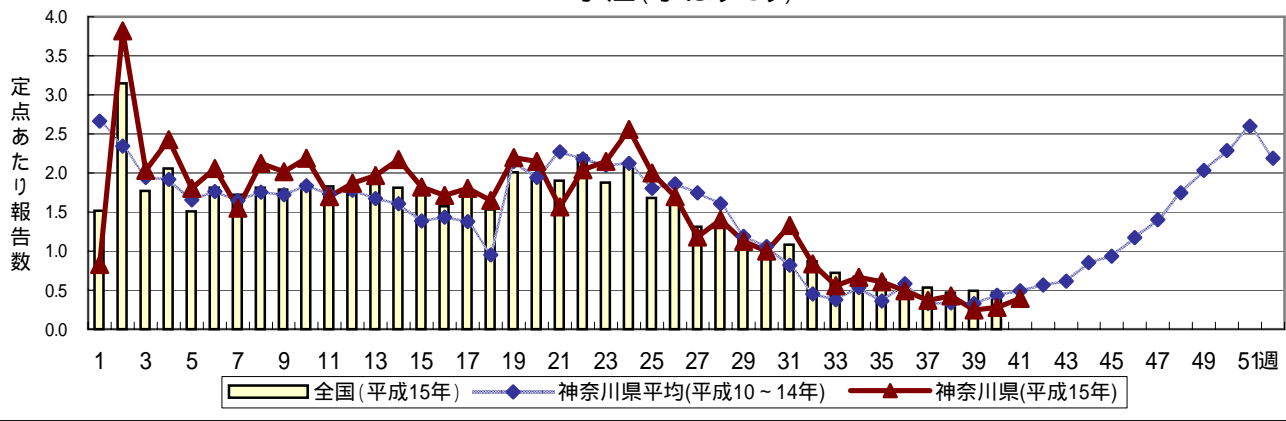
## A群溶血性レンサ球菌咽頭炎



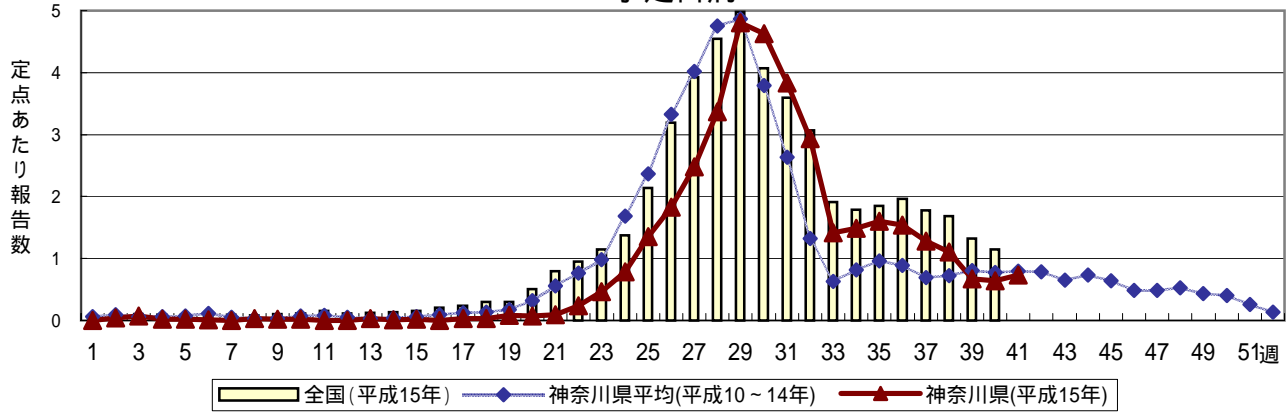
## 感染性胃腸炎



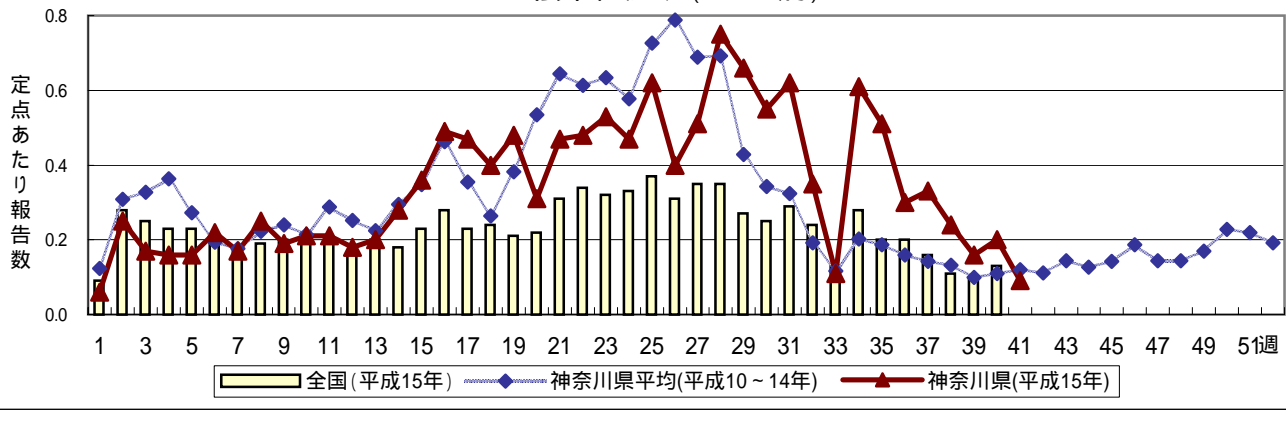
### 水痘(水ぼうそう)



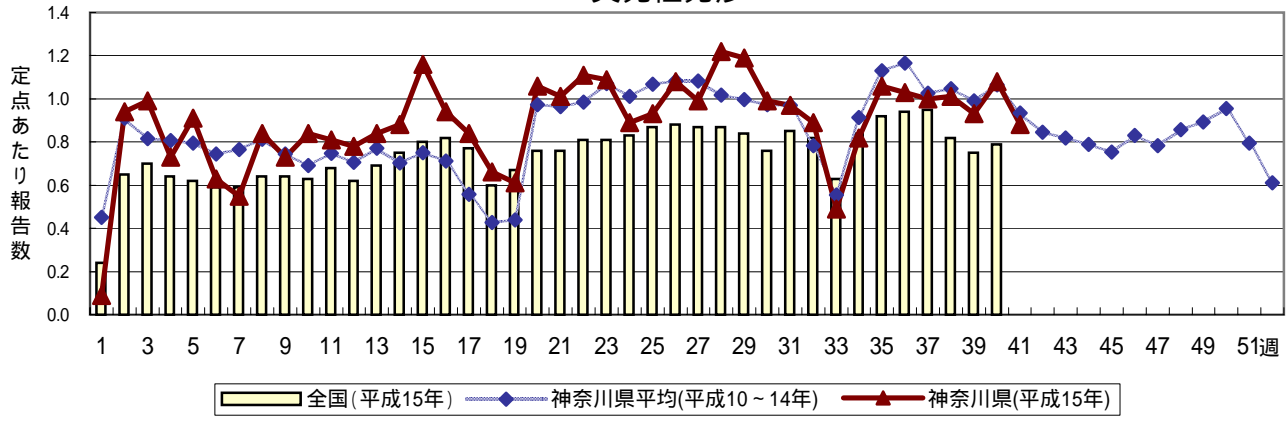
### 手足口病



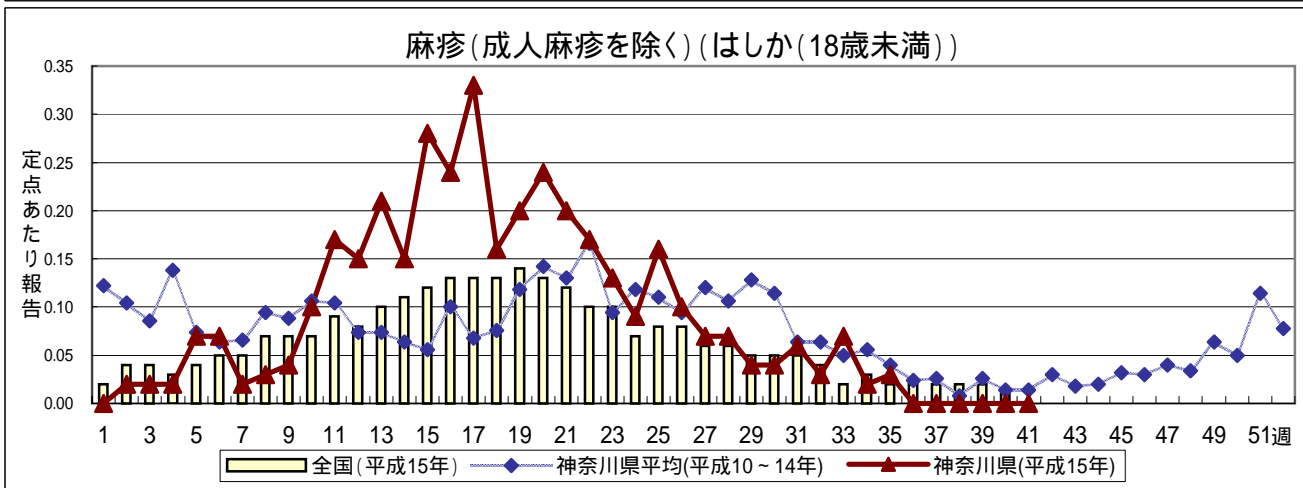
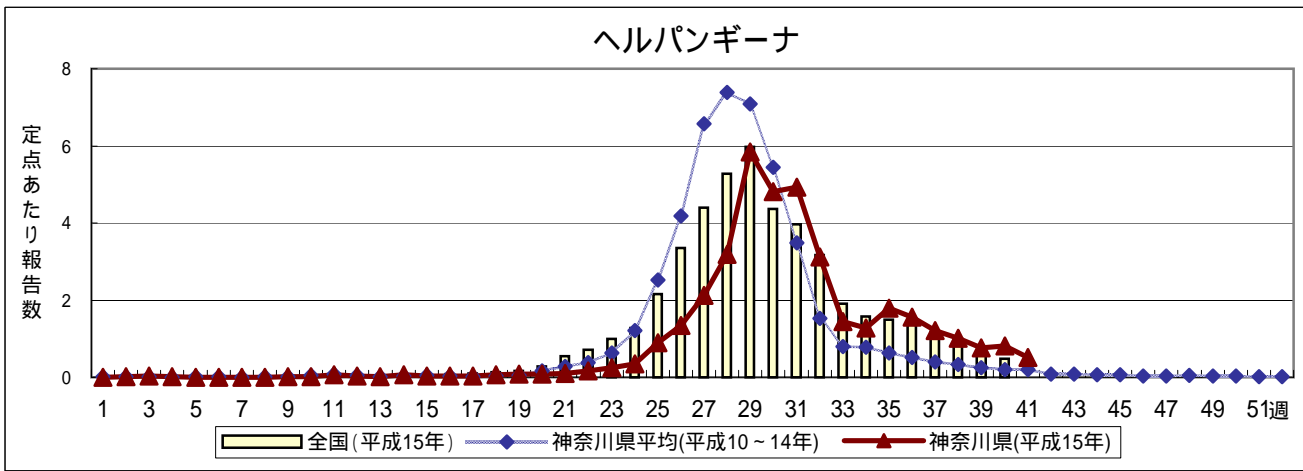
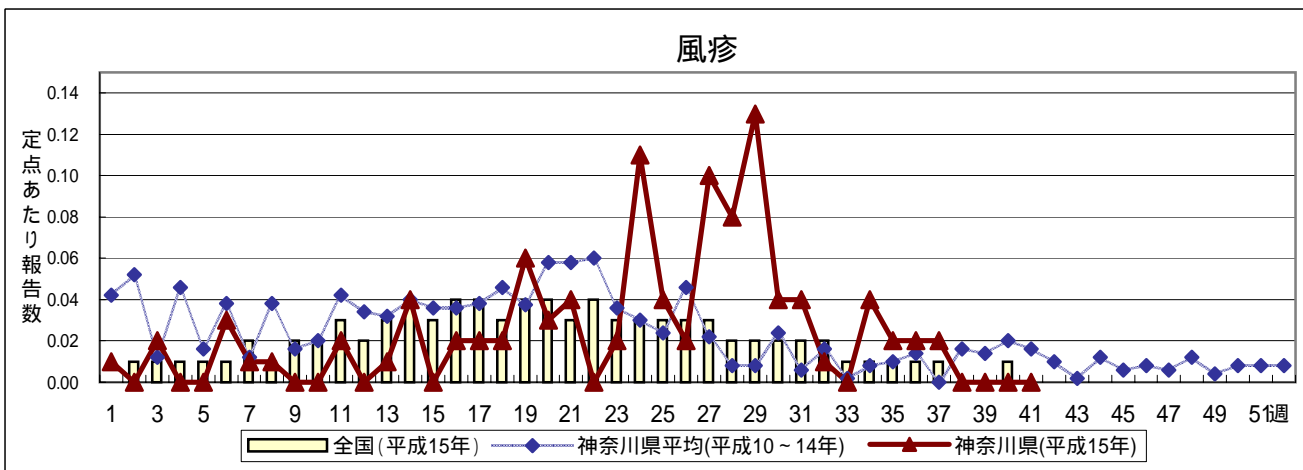
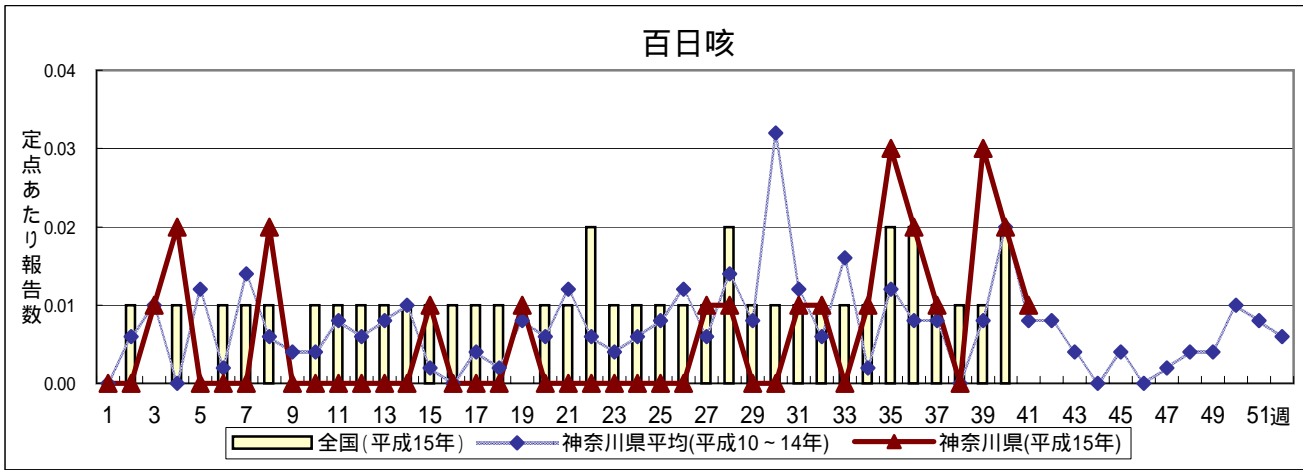
### 伝染性紅斑(リンゴ病)



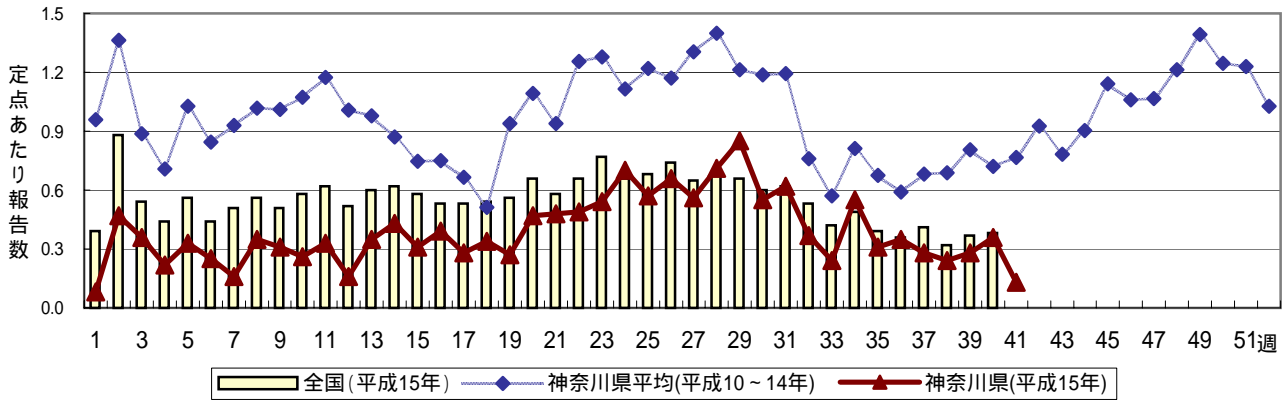
### 突発性発疹



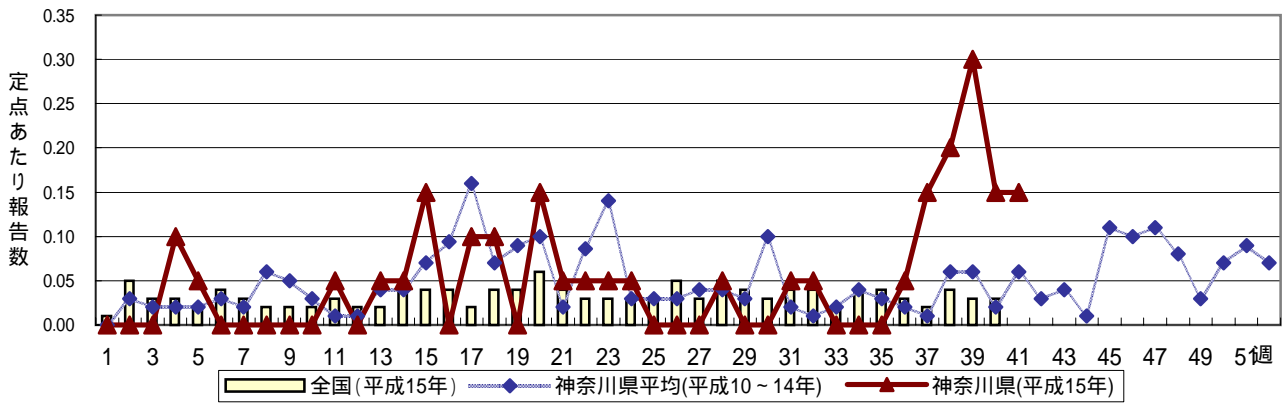




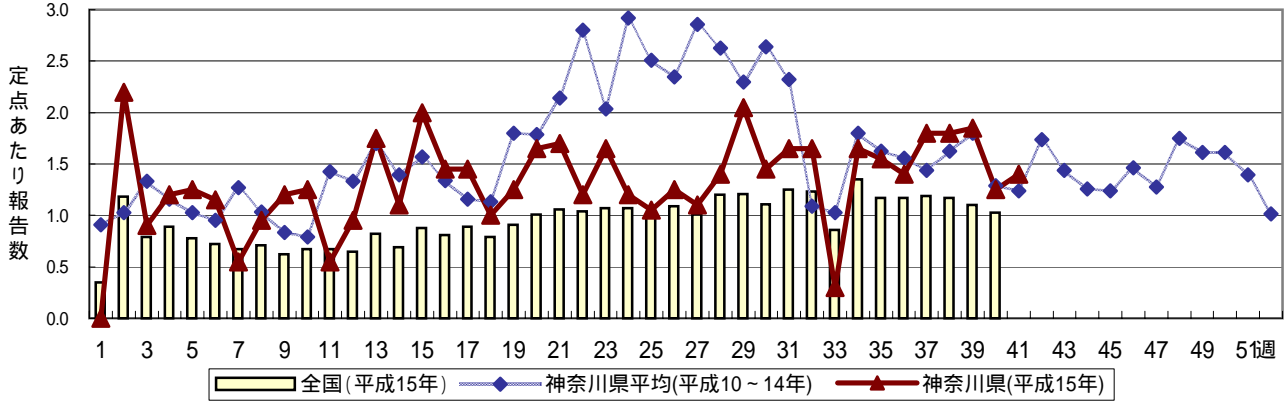
### 流行性耳下腺炎(おたふくかぜ)



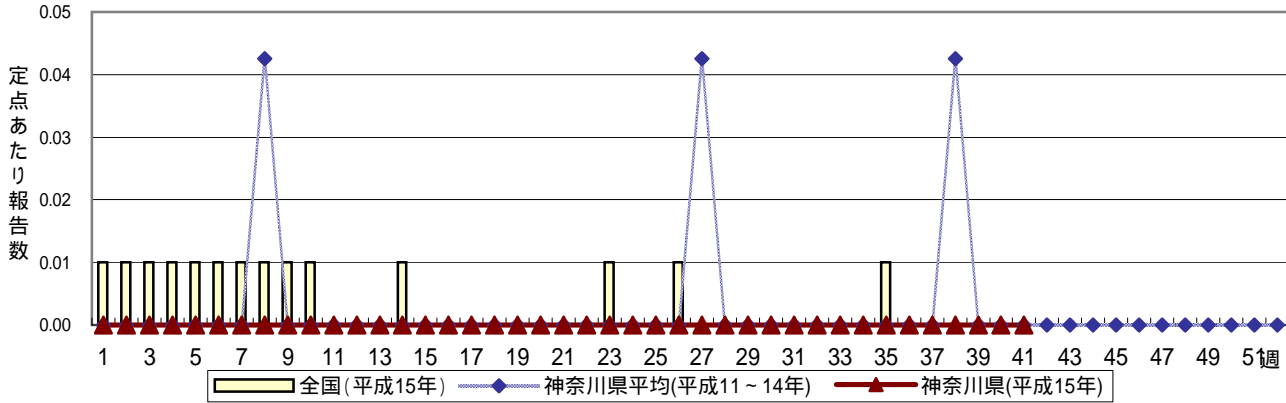
### 急性出血性結膜炎



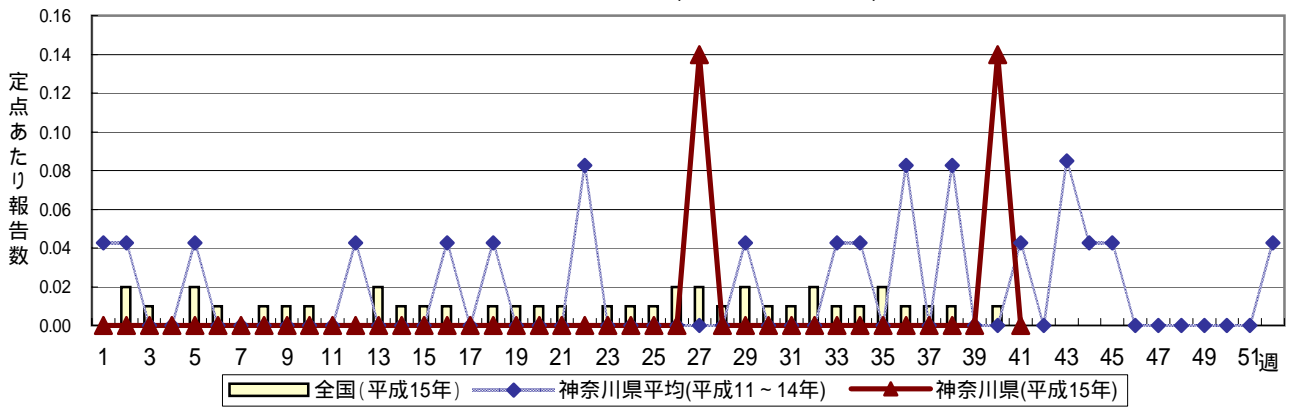
### 流行性角結膜炎



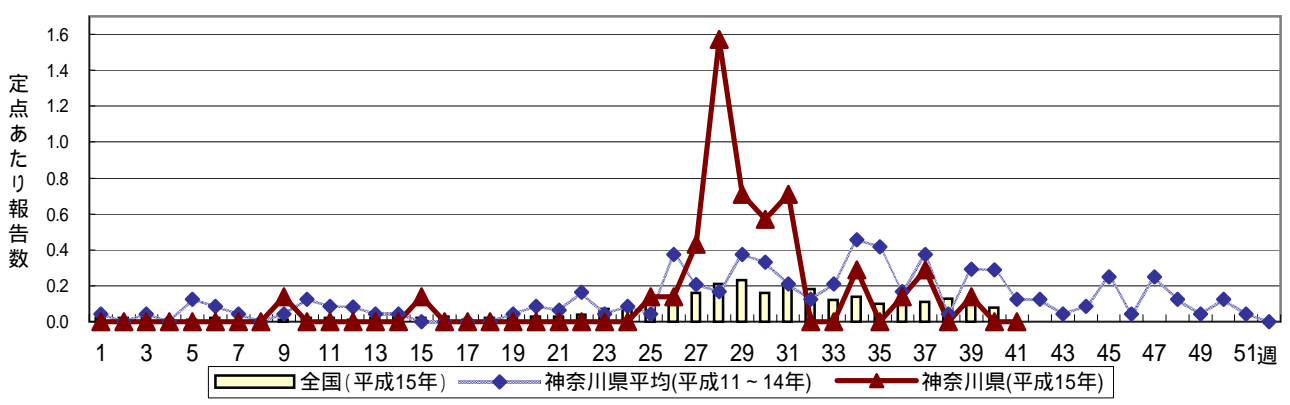
### 急性脳炎(日本脳炎を除く)



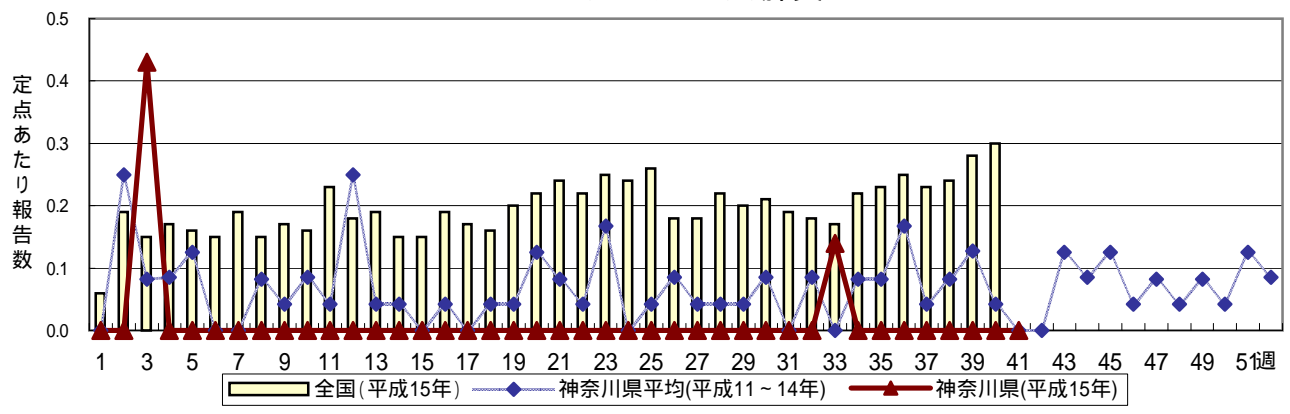
### 細菌性髄膜炎(真菌性を含む)



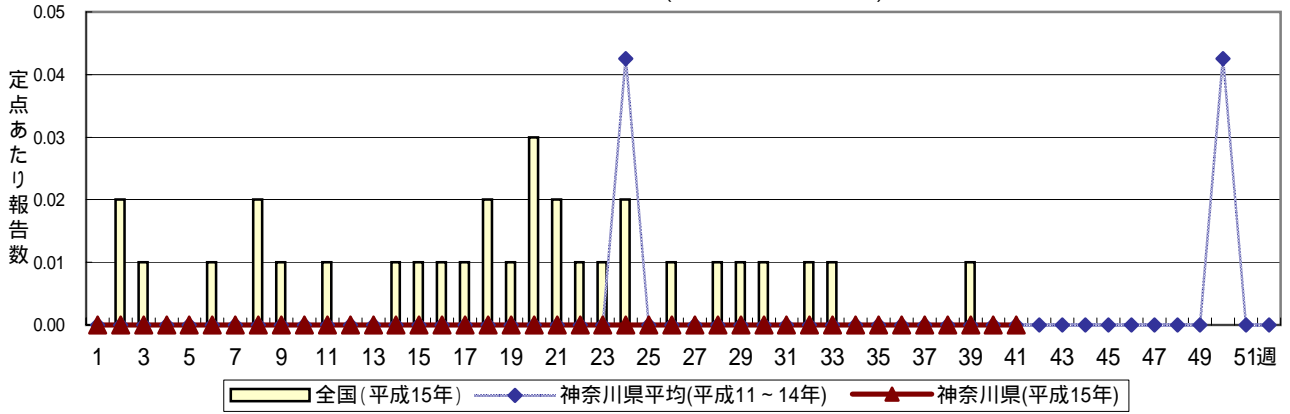
### 無菌性髄膜炎



### マイコプラズマ肺炎



### クラミジア肺炎(オウム病を除く)



# 成人麻疹(はしか(18歳以上))

