



平成15年7月24日

## 神奈川県感染症発生情報（週報）

<http://www.eiken.pref.kanagawa.jp>

平成15年・29週(7月14日～7月20日)

### 神奈川県感染症情報センター

(神奈川県衛生研究所 企画情報部)

T E L : 0467 - 83 - 4400

F A X : 0467 - 89 - 5211

E-MAIL: [eiken.1540.eiseijyouhou@pref.kanagawa.jp](mailto:eiken.1540.eiseijyouhou@pref.kanagawa.jp)

全数把握対象疾患(横浜市、川崎市域は除く)

- 1 類感染症...報告なし。
- 2 類感染症...報告なし。
- 3 類感染症...腸管出血性大腸菌感染症2例(いずれもO157、10歳未満女児および20歳代男性)の報告が小田原保健所および足柄上保健所管内からあった。
- 4 類感染症...急性ウイルス性肝炎(B型)および後天性免疫不全症候群各1例の報告があった。(いずれも推定感染経路は異性間性的接触)

定点把握対象疾患(横浜市、川崎市域は除く)

- 4 類感染症...先週に引き続き咽頭結膜熱、手足口病、ヘルパンギーナが多い。
  - 咽頭結膜熱は鎌倉保健所管内、秦野保健所管内で定点あたり1.0を越す流行となっている。
  - 手足口病は相模原保健所管内で定点あたり11.6と大きな流行となっている。
  - ヘルパンギーナも藤沢、小田原、秦野保健所管内で定点あたり10を越す流行となっている。
  - 無菌性髄膜炎が横須賀保健所管内で、風疹が相模原保健所管内でこの数週間継続してみられている。

表1 罹患数・定点当り罹患数 疾病、政令市・保健所別 (その1)

集計対象:平成15年29週(平成15年7月14日~平成15年7月20日)

神奈川県	インフルエンザ		咽頭結膜熱		A群溶血性レンサ球菌咽頭炎		感染性胃腸炎		水痘	
	罹患数	定点当り	罹患数	定点当り	罹患数	定点当り	罹患数	定点当り	罹患数	定点当り
全地域計	1	0.00	213	1.03	184	0.89	526	2.54	202	0.98
横浜市	1	0.01	134	1.58	44	0.52	155	1.82	73	0.86
川崎市	-	-	26	0.79	52	1.58	73	2.21	29	0.88
県域計 (横浜市、川崎市を除く)	-	-	53	0.60	88	0.99	298	3.35	100	1.12
横須賀市	-	-	7	0.70	12	1.20	20	2.00	35	3.50
平塚	-	-	1	0.14	2	0.29	3	0.43	4	0.57
鎌倉	-	-	14	2.33	2	0.33	27	4.50	4	0.67
藤沢	-	-	4	0.44	12	1.33	18	2.00	13	1.44
小田原	-	-	5	0.83	16	2.67	14	2.33	6	1.00
相模原市	-	-	8	0.62	7	0.54	86	6.62	20	1.54
三崎	-	-	-	-	-	-	3	1.50	1	0.50
厚木	-	-	2	0.18	13	1.18	32	2.91	6	0.55
足柄上	-	-	2	0.67	1	0.33	1	0.33	1	0.33
津久井	-	-	-	-	-	-	-	-	-	-
秦野	-	-	6	1.00	15	2.50	20	3.33	1	0.17
大和	-	-	4	0.57	8	1.14	50	7.14	7	1.00
茅ヶ崎	-	-	-	-	-	-	24	4.00	2	0.33

神奈川県	手足口病		伝染性紅班		突発性発疹		百日咳		風疹	
	罹患数	定点当り	罹患数	定点当り	罹患数	定点当り	罹患数	定点当り	罹患数	定点当り
全地域計	1,005	4.86	82	0.40	213	1.03	1	0.00	15	0.07
横浜市	332	3.79	15	0.18	69	0.81	1	0.01	-	-
川崎市	246	7.45	8	0.24	38	1.15	-	-	3	0.09
県域計 (横浜市、川崎市を除く)	427	4.80	59	0.66	106	1.19	-	-	12	0.13
横須賀市	52	5.20	9	0.90	9	0.90	-	-	-	-
平塚	6	0.86	-	-	11	1.57	-	-	-	-
鎌倉	22	3.67	2	0.33	9	1.50	-	-	-	-
藤沢	33	3.67	5	0.56	16	1.78	-	-	-	-
小田原	27	4.50	-	-	9	1.50	-	-	-	-
相模原市	151	11.62	4	0.31	14	1.08	-	-	12	0.92
三崎	3	1.50	-	-	1	0.50	-	-	-	-
厚木	50	4.55	9	0.82	16	1.45	-	-	-	-
足柄上	12	4.00	-	-	2	0.67	-	-	-	-
津久井	3	1.00	-	-	-	-	-	-	-	-
秦野	20	3.33	3	0.50	9	1.50	-	-	-	-
大和	34	4.86	6	0.86	7	1.00	-	-	-	-
茅ヶ崎	14	2.33	21	3.50	3	0.50	-	-	-	-

神奈川県	ヘルパンギーナ		麻疹		流行性耳下腺炎		急性出血性結膜炎		流行性角結膜炎	
	罹患数	定点当り	罹患数	定点当り	罹患数	定点当り	罹患数	定点当り	罹患数	定点当り
全地域計	1,453	7.02	11	0.05	155	0.75	1	0.02	77	1.83
横浜市	501	5.89	6	0.07	55	0.65	1	0.07	22	1.47
川崎市	432	13.09	1	0.03	24	0.73	-	-	14	2.00
県域計 (横浜市、川崎市を除く)	520	5.84	4	0.04	76	0.85	-	-	41	2.05
横須賀市	21	2.10	-	-	11	1.10	-	-	8	2.67
平塚	52	7.43	1	0.14	6	0.86	-	-	1	0.50
鎌倉	42	7.00	-	-	-	-	-	-	2	2.00
藤沢	102	11.33	-	-	3	0.33	-	-	3	1.50
小田原	61	10.17	-	-	16	2.67	-	-	-	-
相模原市	70	5.38	1	0.08	19	1.46	-	-	8	2.00
三崎	1	0.50	-	-	1	0.50	-	-	-	-
厚木	46	4.18	-	-	3	0.27	-	-	15	5.00
足柄上	8	2.67	-	-	1	0.33	-	-	-	-
津久井	-	-	1	0.33	6	2.00	-	-	-	-
秦野	60	10.00	1	0.17	3	0.50	-	-	-	-
大和	34	4.86	-	-	5	0.71	-	-	2	1.00
茅ヶ崎	23	3.83	-	-	2	0.33	-	-	2	2.00

表1 罹患数・定点当り罹患数 疾病、政令市・保健所別 (その2)

集計対象:平成15年29週(平成15年7月14日~平成15年7月20日)

神奈川県	急性脳炎 (日本脳炎を除く)		細菌性髄膜炎 (真菌性を含む)		無菌性髄膜炎		マイコプラズマ 肺炎		クラミジア肺炎 (オウム病は除く)	
	罹患数	定点当り	罹患数	定点当り	罹患数	定点当り	罹患数	定点当り	罹患数	定点当り
全県域計	-	-	-	-	5	0.45	-	-	-	-
横浜市	-	-	-	-	-	-	-	-	-	-
川崎市	-	-	-	-	-	-	-	-	-	-
県域計 (横浜市、川崎市を除く)	-	-	-	-	5	0.71	-	-	-	-
横須賀市	-	-	-	-	5	5.00	-	-	-	-
平塚	-	-	-	-	-	-	-	-	-	-
鎌倉	-	-	-	-	-	-	-	-	-	-
藤沢	-	-	-	-	-	-	-	-	-	-
小田原	-	-	-	-	-	-	-	-	-	-
相模原市	-	-	-	-	-	-	-	-	-	-
三崎	-	-	-	-	-	-	-	-	-	-
厚木	-	-	-	-	-	-	-	-	-	-
足柄上	-	-	-	-	-	-	-	-	-	-
津久井	-	-	-	-	-	-	-	-	-	-
秦野	-	-	-	-	-	-	-	-	-	-
大和	-	-	-	-	-	-	-	-	-	-
茅ヶ崎	-	-	-	-	-	-	-	-	-	-

神奈川県	成人麻疹	
	罹患数	定点当り
全県域計	-	-
横浜市	-	-
川崎市	-	-
県域計 (横浜市、川崎市を除く)	-	-
横須賀市	-	-
平塚	-	-
鎌倉	-	-
藤沢	-	-
小田原	-	-
相模原市	-	-
三崎	-	-
厚木	-	-
足柄上	-	-
津久井	-	-
秦野	-	-
大和	-	-
茅ヶ崎	-	-



表2 罹患数・定点当り罹患数、年齢・疾病別(横浜市、川崎市を除く) (その2)

集計対象:平成15年29週(平成15年7月14日~平成15年7月20日)

神奈川県 男女合計	項目	9	10-14	15-19	20-29	30-39	40-49	50-59	60-69	70-79	80歳 以上
インフルエンザ	罹患数	-	-	-	-	-	-	-	-	-	-
	定点当り	-	-	-	-	-	-	-	-	-	-

神奈川県 男女合計	項目	9	10-14	15-19	20歳 以上
咽頭結膜熱	罹患数	2	1	-	-
	定点当り	0.02	0.01	-	-
A群溶血性レンサ 球菌咽頭炎	罹患数	4	2	-	4
	定点当り	0.04	0.02	-	0.04
感染性胃腸炎	罹患数	13	22	4	31
	定点当り	0.15	0.25	0.04	0.35
水痘	罹患数	-	2	-	-
	定点当り	-	0.02	-	-
手足口病	罹患数	2	6	-	9
	定点当り	0.02	0.07	-	0.10
伝染性紅斑	罹患数	2	2	-	2
	定点当り	0.02	0.02	-	0.02
突発性発疹	罹患数	-	-	-	-
	定点当り	-	-	-	-
百日咳	罹患数	-	-	-	-
	定点当り	-	-	-	-
風疹	罹患数	-	-	-	2
	定点当り	-	-	-	0.02
ヘルパンギーナ	罹患数	2	5	1	1
	定点当り	0.02	0.06	0.01	0.01
麻疹	罹患数	1	-	-	1
	定点当り	0.01	-	-	0.01
流行性耳下腺炎	罹患数	2	5	-	6
	定点当り	0.02	0.06	-	0.07

神奈川県 男女合計	項目	9	10-14	15-19	20-29	30-39	40-49	50-59	60-69	70歳 以上
急性出血性結膜炎	罹患数	-	-	-	-	-	-	-	-	-
	定点当り	-	-	-	-	-	-	-	-	-
流行性角結膜炎	罹患数	-	3	-	6	8	1	5	2	4
	定点当り	-	0.15	-	0.30	0.40	0.05	0.25	0.10	0.20

神奈川県 男女合計	項目	45-49	50-54	55-59	60-64	65-69	70歳 以上
急性脳炎 (日本脳炎を除く)	罹患数	-	-	-	-	-	-
	定点当り	-	-	-	-	-	-
細菌性髄膜炎 (真菌性を含む)	罹患数	-	-	-	-	-	-
	定点当り	-	-	-	-	-	-
無菌性髄膜炎	罹患数	-	-	-	-	-	-
	定点当り	-	-	-	-	-	-
マイコプラズマ肺炎	罹患数	-	-	-	-	-	-
	定点当り	-	-	-	-	-	-
クラミジア肺炎 (オウム病は除く)	罹患数	-	-	-	-	-	-
	定点当り	-	-	-	-	-	-
成人麻疹	罹患数	-	-	-	-	-	-
	定点当り	-	-	-	-	-	-

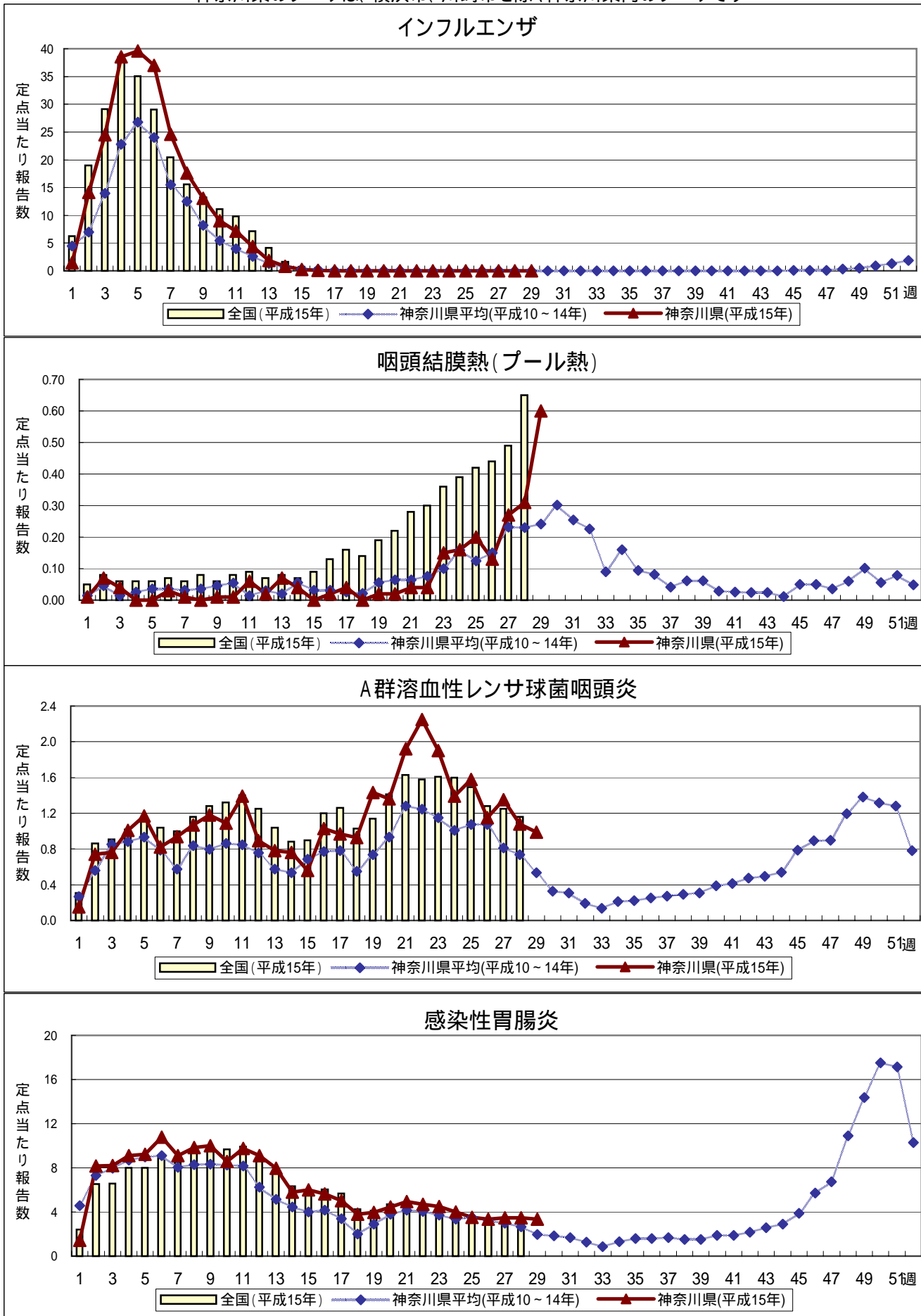
表3 罹患数・定点当り罹患数、週・疾病別(横浜市、川崎市を除く)

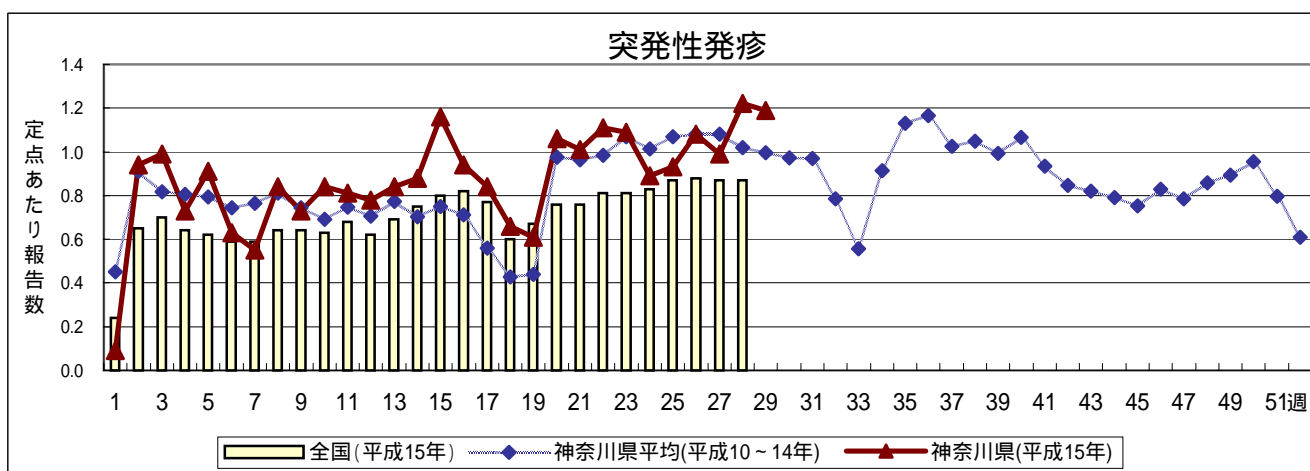
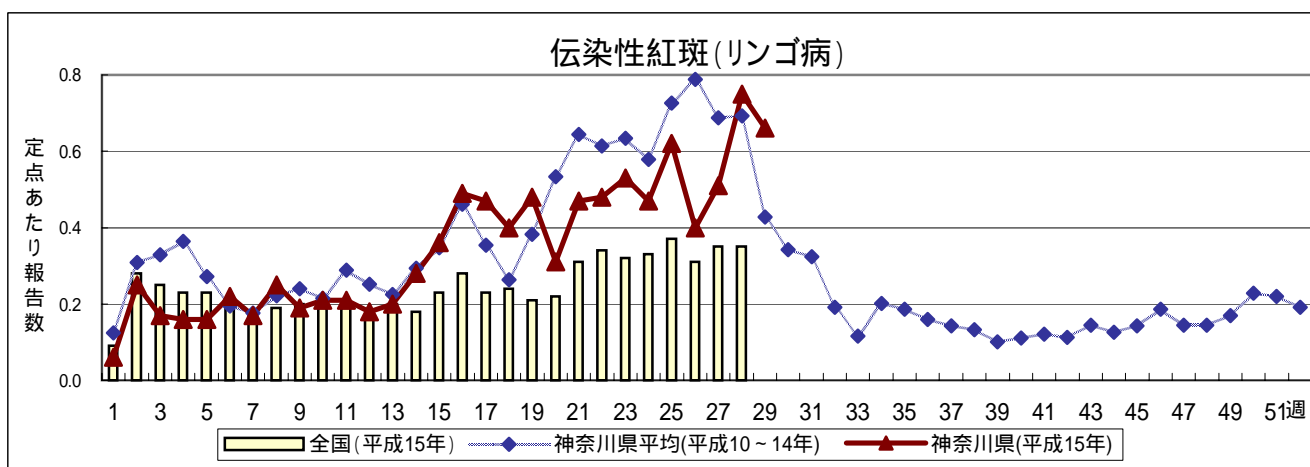
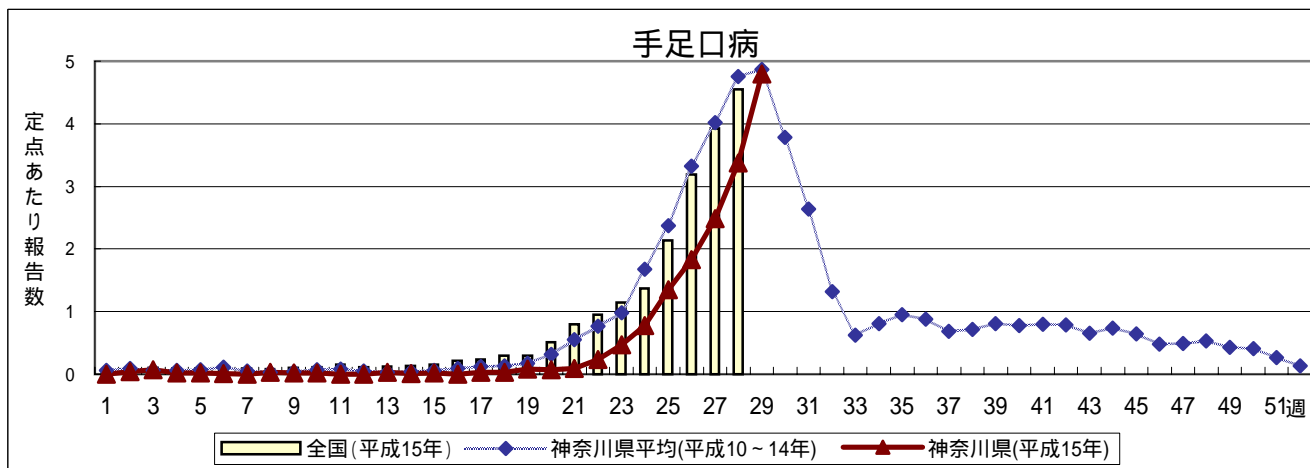
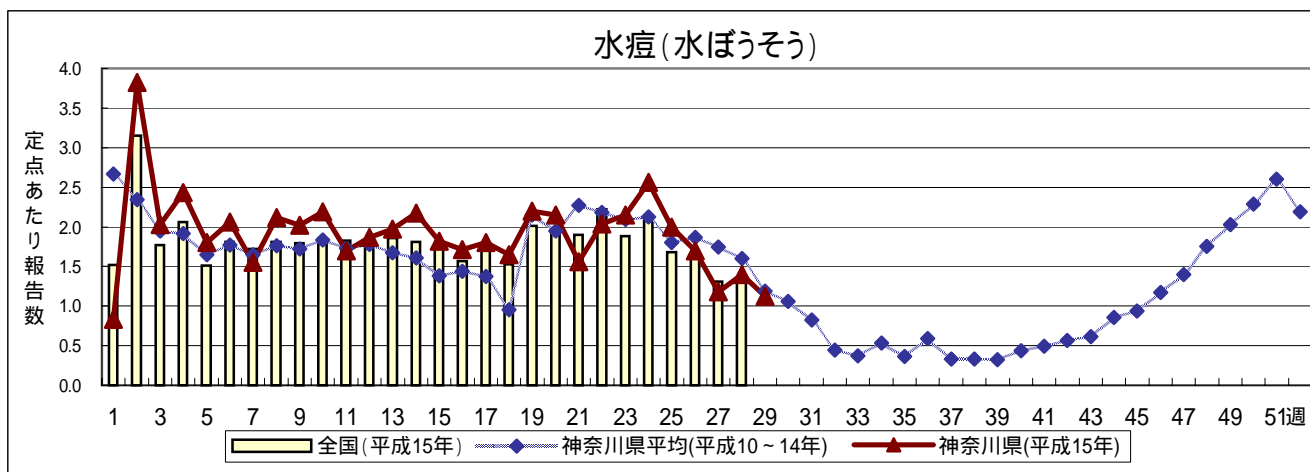
集計対象:平成15年29週(平成15年7月14日~平成15年7月20日)

神奈川県 男女合計		項目	5週前	4週前	3週前	2週前	1週前	今週
インフルエンザ	罹患数	-	-	-	-	-	-	-
	定点当り	-	-	-	-	-	-	-
咽頭結膜熱	罹患数	14	18	12	24	28	53	
	定点当り	0.16	0.20	0.13	0.27	0.31	0.60	
A群溶血性レンサ球菌咽頭炎	罹患数	124	141	102	120	96	88	
	定点当り	1.39	1.58	1.15	1.35	1.08	0.99	
感染性胃腸炎	罹患数	355	311	297	307	310	298	
	定点当り	3.99	3.49	3.34	3.45	3.48	3.35	
水痘	罹患数	228	178	151	105	125	100	
	定点当り	2.56	2.00	1.70	1.18	1.40	1.12	
手足口病	罹患数	69	120	163	221	300	427	
	定点当り	0.78	1.35	1.83	2.48	3.37	4.80	
伝染性紅斑	罹患数	42	55	36	45	67	59	
	定点当り	0.47	0.62	0.40	0.51	0.75	0.66	
突発性発疹	罹患数	79	83	96	88	109	106	
	定点当り	0.89	0.93	1.08	0.99	1.22	1.19	
百日咳	罹患数	-	-	-	1	1	-	
	定点当り	-	-	-	0.01	0.01	-	
風疹	罹患数	10	4	2	9	7	12	
	定点当り	0.11	0.04	0.02	0.10	0.08	0.13	
ヘルパンギーナ	罹患数	31	79	120	189	284	520	
	定点当り	0.35	0.89	1.35	2.12	3.19	5.84	
麻疹	罹患数	8	14	9	6	6	4	
	定点当り	0.09	0.16	0.10	0.07	0.07	0.04	
流行性耳下腺炎	罹患数	62	51	59	50	63	76	
	定点当り	0.70	0.57	0.66	0.56	0.71	0.85	
急性出血性結膜炎	罹患数	1	-	-	-	1	-	
	定点当り	0.05	-	-	-	0.05	-	
流行性角結膜炎	罹患数	24	21	25	22	28	41	
	定点当り	1.20	1.05	1.25	1.10	1.40	2.05	
急性脳炎 (日本脳炎を除く)	罹患数	-	-	-	-	-	-	
	定点当り	-	-	-	-	-	-	
細菌性髄膜炎 (真菌性を含む)	罹患数	-	-	-	1	-	-	
	定点当り	-	-	-	0.14	-	-	
無菌性髄膜炎	罹患数	-	1	1	3	11	5	
	定点当り	-	0.14	0.14	0.43	1.57	0.71	
マイコプラズマ肺炎	罹患数	-	-	-	-	-	-	
	定点当り	-	-	-	-	-	-	
クラミジア肺炎 (オウム病は除く)	罹患数	-	-	-	-	-	-	
	定点当り	-	-	-	-	-	-	
成人麻疹	罹患数	1	-	1	1	1	-	
	定点当り	0.14	-	0.14	0.14	0.14	-	

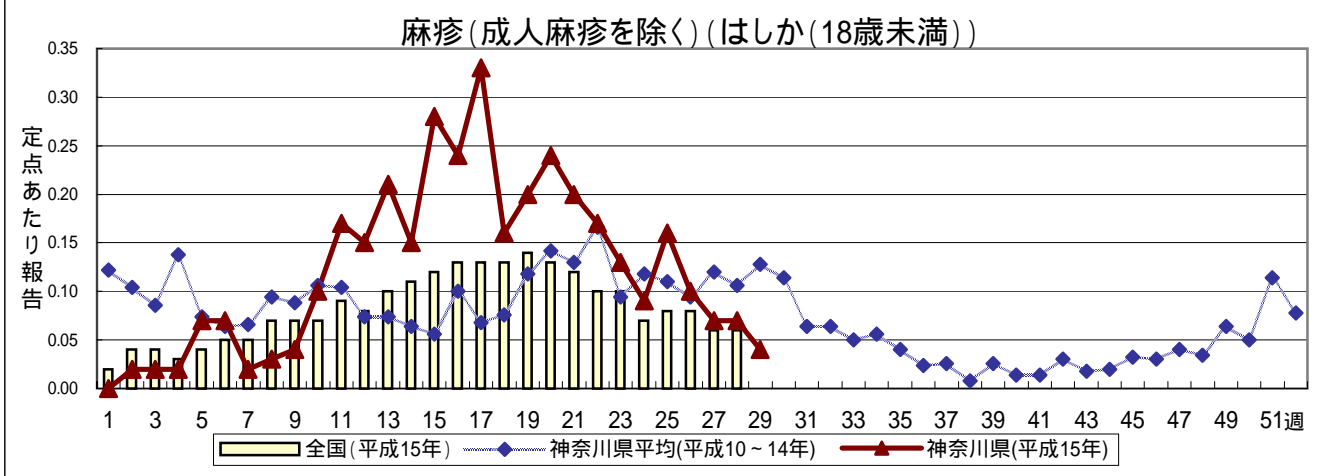
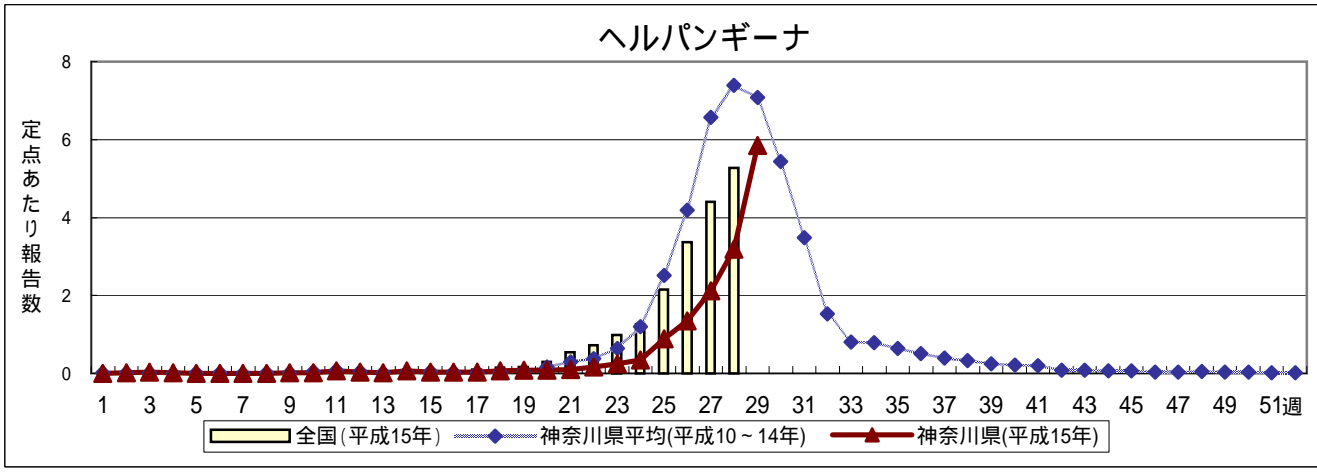
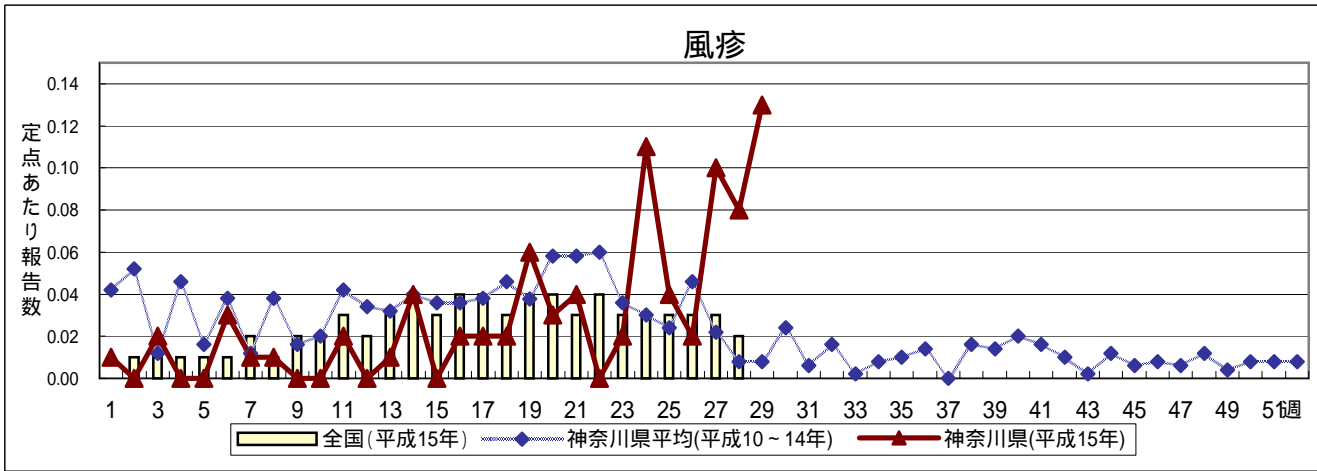
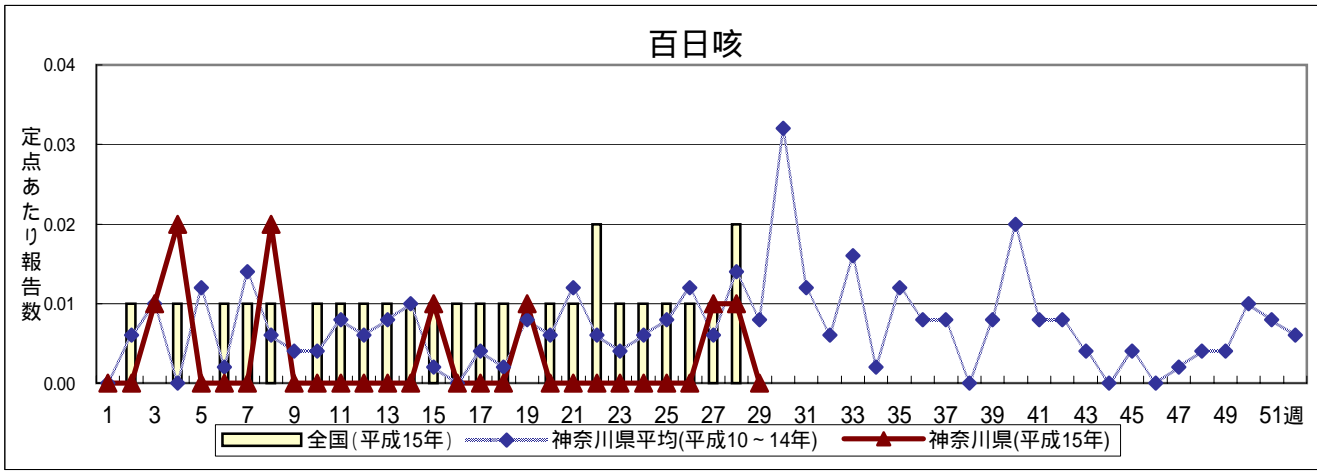
# 感染症発生動向調査 定点当たり報告数 時系列グラフ(週報対象疾患)

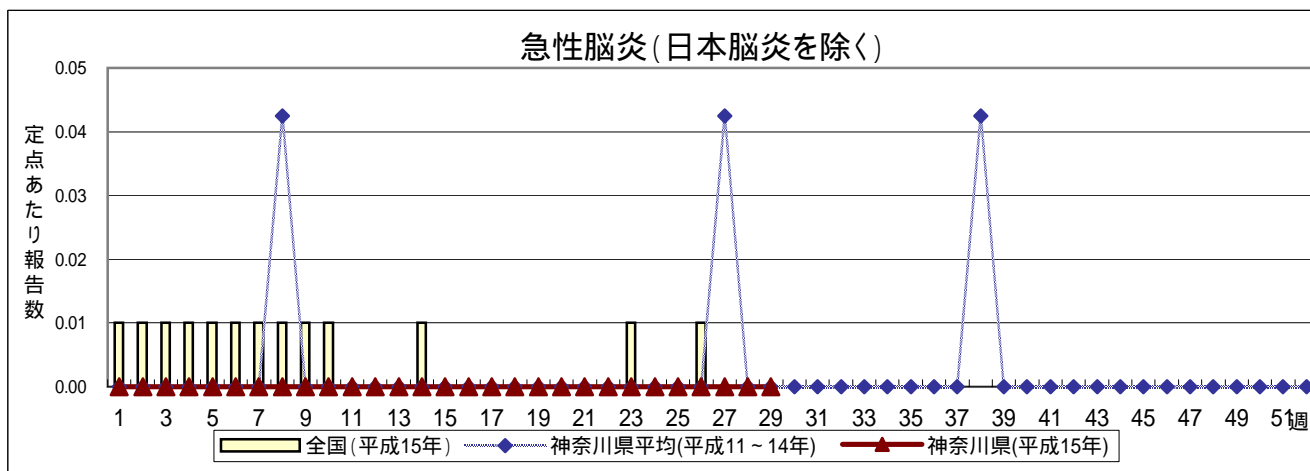
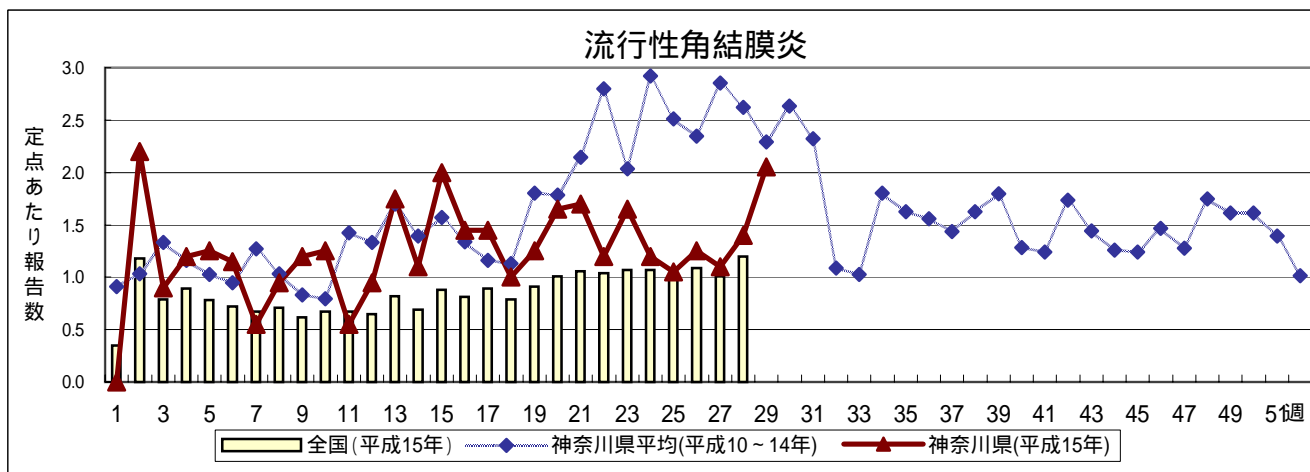
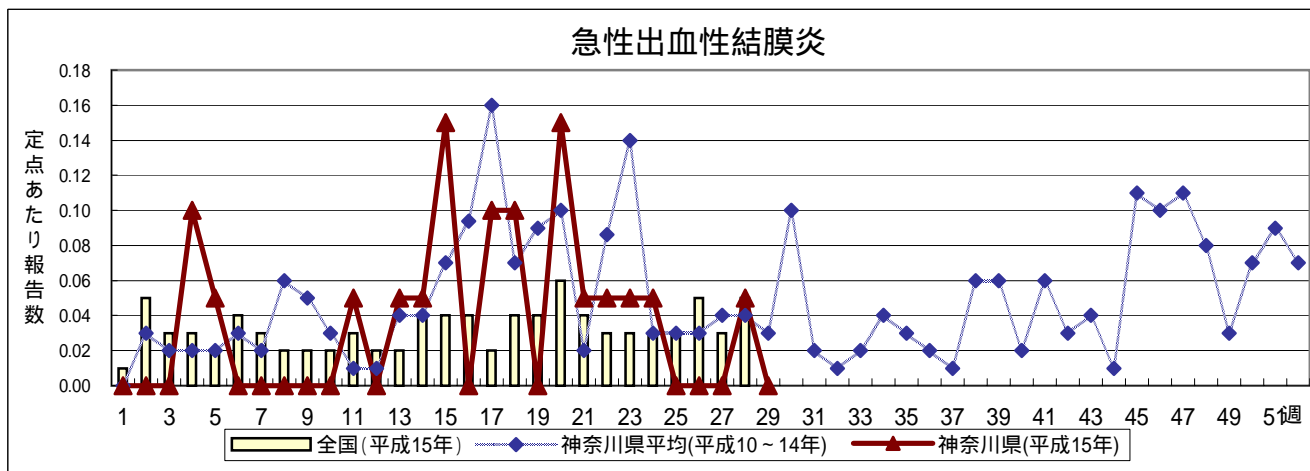
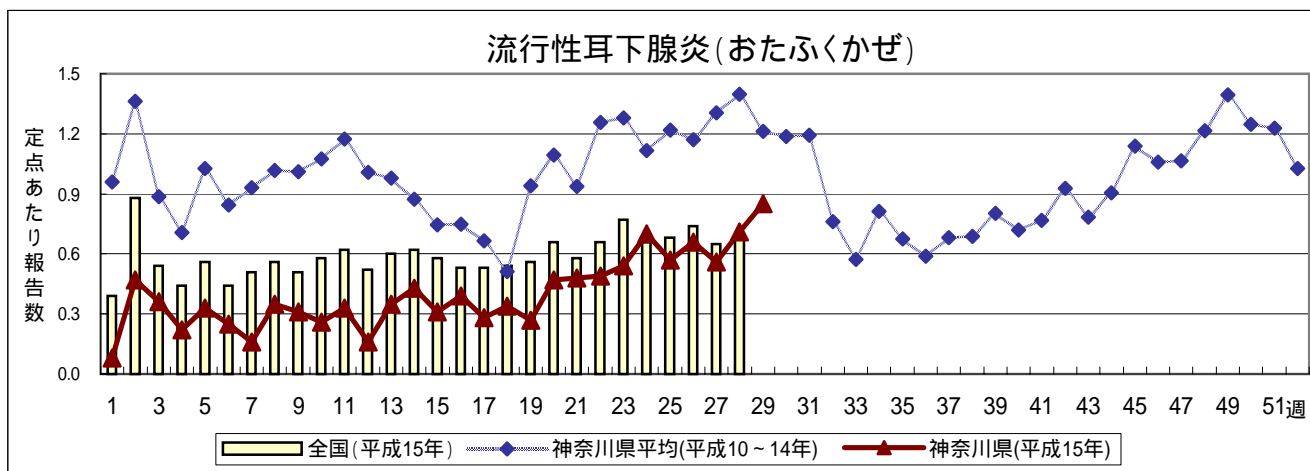
疾患名の明朝体括弧書きは、一般的に使われている名称であり、正式名称ではありません  
 神奈川県の場合は、横浜市、川崎市を除く神奈川県内のデータです

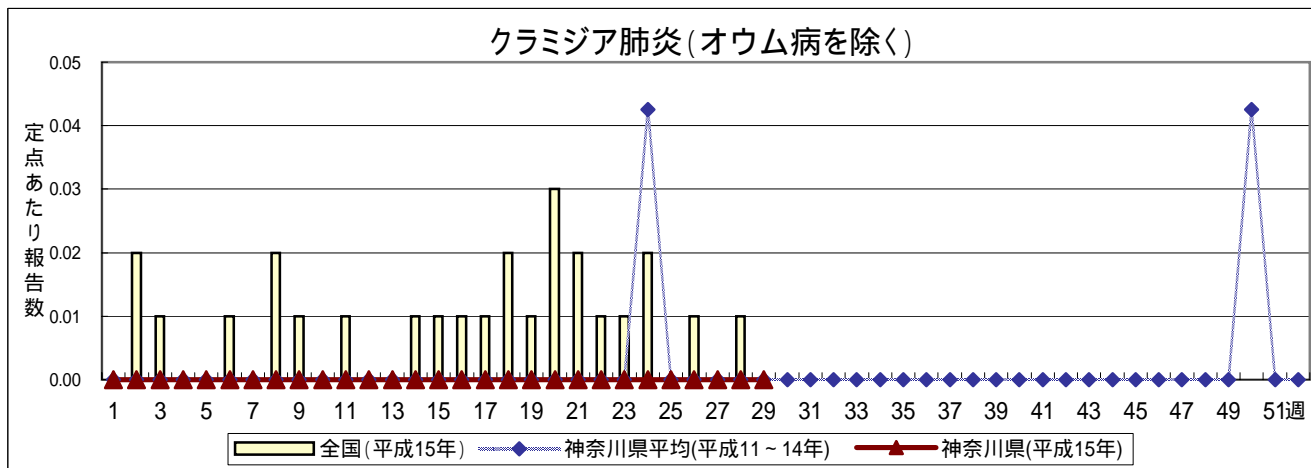
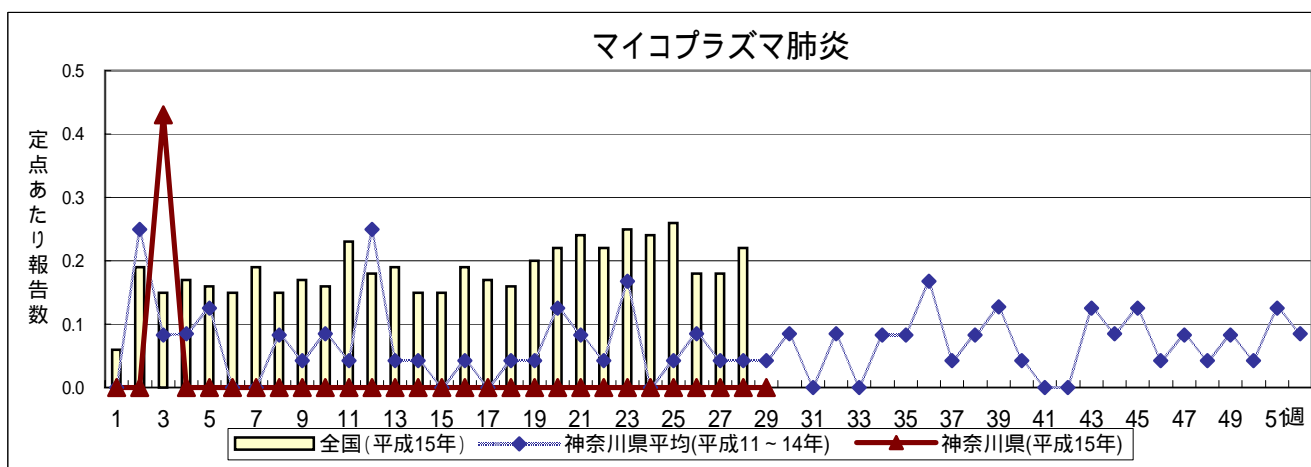
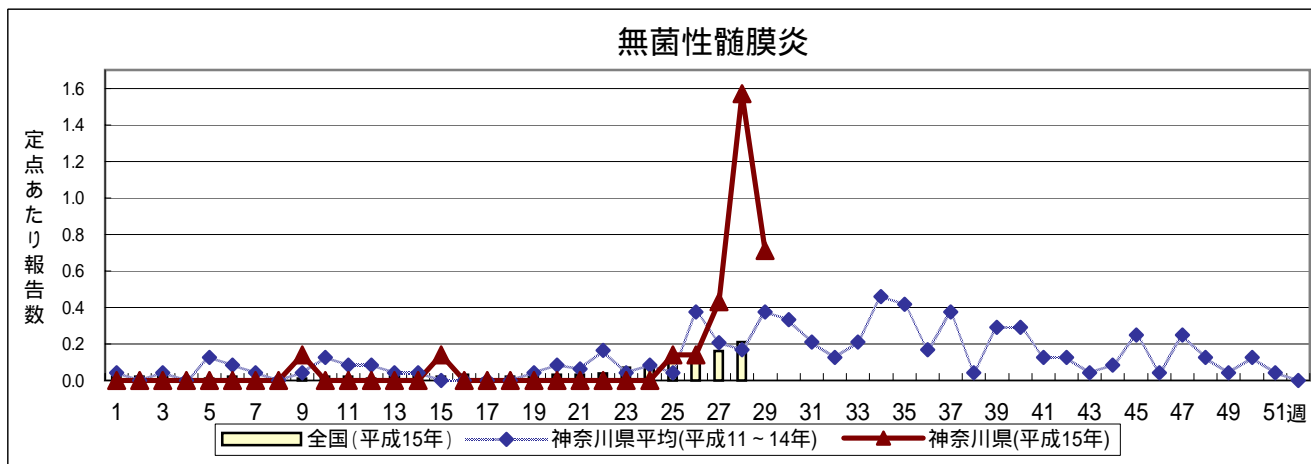
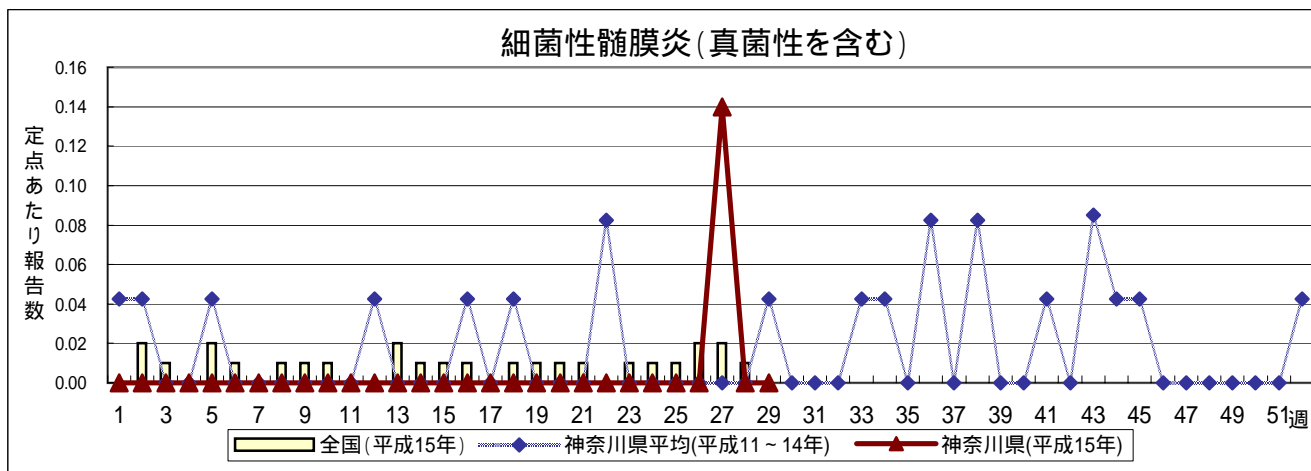












# 成人麻疹(はしか(18歳以上))

