



平成15年6月26日

## 神奈川県感染症発生情報（週報）

<http://www.eiken.pref.kanagawa.jp>

平成15年・25週(6月16日～6月22日)

### 神奈川県感染症情報センター

(神奈川県衛生研究所 企画情報部)

T E L : 0467 - 83 - 4400

F A X : 0467 - 83 - 4457

E-MAIL : eiken.1540.kikaku@

pref.kanagawa.jp

全数把握対象疾患(横浜市、川崎市域は除く)

1 類感染症...報告なし。

2 類感染症...報告なし。

3 類感染症...腸管出血性大腸菌感染症 2 例(いずれも O 1 5 7、20 歳代女性、50 歳代)の報告が足柄上、藤沢保健所管内からあった。

4 類感染症...ジアルジア症 1 例の報告があった。

定点把握対象疾患(横浜市、川崎市域は除く)

4 類感染症...まだ大きな流行とはなっていないが、夏かぜの咽頭結膜熱、ヘルパンギーナ、手足口病が増加しつつある。各疾患とも今後大きな流行となる可能性がある。

A 群溶血性レンサ球菌咽頭炎は流行のピークを過ぎたようだ。

表1 罹患数・定点当り罹患数 疾病、政令市・保健所別 (その1)

集計対象:平成15年25週(平成15年6月16日~平成15年6月22日)

神奈川県	インフルエンザ		咽頭結膜熱		A群溶血性レンサ球菌咽頭炎		感染性胃腸炎		水痘	
	罹患数	定点当り	罹患数	定点当り	罹患数	定点当り	罹患数	定点当り	罹患数	定点当り
全領域計	1	0.00	109	0.53	298	1.44	701	3.39	344	1.66
横浜市	1	0.01	76	0.89	78	0.92	201	2.36	109	1.28
川崎市	-	-	15	0.45	79	2.39	189	5.73	57	1.73
県域計 (横浜市、川崎市を除く)	-	-	18	0.20	141	1.58	311	3.49	178	2.00
横須賀市	-	-	1	0.10	17	1.70	7	0.70	40	4.00
平塚	-	-	-	-	7	1.00	7	1.00	7	1.00
鎌倉	-	-	6	1.00	6	1.00	25	4.17	3	0.50
藤沢	-	-	4	0.44	12	1.33	18	2.00	34	3.78
小田原	-	-	1	0.17	25	4.17	28	4.67	14	2.33
相模原市	-	-	4	0.31	16	1.23	95	7.31	28	2.15
三崎	-	-	-	-	-	-	9	4.50	-	-
厚木	-	-	2	0.18	7	0.64	27	2.45	16	1.45
足柄上	-	-	-	-	2	0.67	2	0.67	3	1.00
津久井	-	-	-	-	2	0.67	-	-	3	1.00
秦野	-	-	-	-	19	3.17	31	5.17	5	0.83
大和	-	-	-	-	22	3.14	38	5.43	20	2.86
茅ヶ崎	-	-	-	-	6	1.00	24	4.00	5	0.83

神奈川県	手足口病		伝染性紅斑		突発性発疹		百日咳		風疹	
	罹患数	定点当り	罹患数	定点当り	罹患数	定点当り	罹患数	定点当り	罹患数	定点当り
全領域計	189	0.91	87	0.42	190	0.92	-	-	13	0.06
横浜市	31	0.36	28	0.33	62	0.73	-	-	2	0.02
川崎市	38	1.15	4	0.12	45	1.36	-	-	7	0.21
県域計 (横浜市、川崎市を除く)	120	1.35	55	0.62	83	0.93	-	-	4	0.04
横須賀市	6	0.60	3	0.30	5	0.50	-	-	-	-
平塚	2	0.29	3	0.43	1	0.14	-	-	-	-
鎌倉	-	-	1	0.17	14	2.33	-	-	-	-
藤沢	3	0.33	4	0.44	10	1.11	-	-	-	-
小田原	3	0.50	1	0.17	6	1.00	-	-	-	-
相模原市	67	5.15	7	0.54	16	1.23	-	-	2	0.15
三崎	-	-	-	-	-	-	-	-	-	-
厚木	21	1.91	15	1.36	11	1.00	-	-	-	-
足柄上	-	-	-	-	1	0.33	-	-	-	-
津久井	-	-	-	-	-	-	-	-	1	0.33
秦野	2	0.33	5	0.83	11	1.83	-	-	-	-
大和	13	1.86	7	1.00	4	0.57	-	-	1	0.14
茅ヶ崎	3	0.50	9	1.50	4	0.67	-	-	-	-

神奈川県	ヘルパンギーナ		麻疹		流行性耳下腺炎		急性出血性結膜炎		流行性角結膜炎	
	罹患数	定点当り	罹患数	定点当り	罹患数	定点当り	罹患数	定点当り	罹患数	定点当り
全領域計	175	0.85	23	0.11	102	0.49	-	-	54	1.29
横浜市	70	0.82	9	0.11	33	0.39	-	-	15	1.00
川崎市	26	0.79	-	-	18	0.55	-	-	18	2.57
県域計 (横浜市、川崎市を除く)	79	0.89	14	0.16	51	0.57	-	-	21	1.05
横須賀市	1	0.10	8	0.80	2	0.20	-	-	4	1.33
平塚	14	2.00	-	-	6	0.86	-	-	2	1.00
鎌倉	1	0.17	-	-	5	0.83	-	-	1	1.00
藤沢	13	1.44	-	-	2	0.22	-	-	-	-
小田原	1	0.17	3	0.50	8	1.33	-	-	1	1.00
相模原市	20	1.54	3	0.23	18	1.38	-	-	6	1.50
三崎	-	-	-	-	1	0.50	-	-	-	-
厚木	17	1.55	-	-	2	0.18	-	-	4	1.33
足柄上	4	1.33	-	-	-	-	-	-	-	-
津久井	-	-	-	-	2	0.67	-	-	-	-
秦野	-	-	-	-	-	-	-	-	1	1.00
大和	7	1.00	-	-	3	0.43	-	-	-	-
茅ヶ崎	1	0.17	-	-	2	0.33	-	-	2	2.00

表1 罹患数・定点当り罹患数 疾病、政令市・保健所別 (その2)

集計対象:平成15年25週(平成15年6月16日~平成15年6月22日)

神奈川県	急性脳炎 (日本脳炎を除く)		細菌性髄膜炎 (真菌性を含む)		無菌性髄膜炎		マイコプラズマ 肺炎		クラミジア肺炎 (オウム病は除く)	
	罹患数	定点当り	罹患数	定点当り	罹患数	定点当り	罹患数	定点当り	罹患数	定点当り
全県域計	-	-	-	-	1	0.09	-	-	-	-
横浜市	-	-	-	-	-	-	-	-	-	-
川崎市	-	-	-	-	-	-	-	-	-	-
県域計 (横浜市、川崎市を除く)	-	-	-	-	1	0.14	-	-	-	-
横須賀市	-	-	-	-	-	-	-	-	-	-
平塚	-	-	-	-	-	-	-	-	-	-
鎌倉	-	-	-	-	-	-	-	-	-	-
藤沢	-	-	-	-	-	-	-	-	-	-
小田原	-	-	-	-	-	-	-	-	-	-
相模原市	-	-	-	-	1	1.00	-	-	-	-
三崎	-	-	-	-	-	-	-	-	-	-
厚木	-	-	-	-	-	-	-	-	-	-
足柄上	-	-	-	-	-	-	-	-	-	-
津久井	-	-	-	-	-	-	-	-	-	-
秦野	-	-	-	-	-	-	-	-	-	-
大和	-	-	-	-	-	-	-	-	-	-
茅ヶ崎	-	-	-	-	-	-	-	-	-	-

神奈川県	成人麻疹	
	罹患数	定点当り
全県域計	2	0.18
横浜市	2	0.67
川崎市	-	-
県域計 (横浜市、川崎市を除く)	-	-
横須賀市	-	-
平塚	-	-
鎌倉	-	-
藤沢	-	-
小田原	-	-
相模原市	-	-
三崎	-	-
厚木	-	-
足柄上	-	-
津久井	-	-
秦野	-	-
大和	-	-
茅ヶ崎	-	-



表2 罹患数・定点当り罹患数、年齢・疾病別(横浜市、川崎市を除く) (その2)

集計対象:平成15年25週(平成15年6月16日～平成15年6月22日)

神奈川県 男女合計	項目	9	10-14	15-19	20-29	30-39	40-49	50-59	60-69	70-79	80歳 以上
インフルエンザ	罹患数	-	-	-	-	-	-	-	-	-	-
	定点当り	-	-	-	-	-	-	-	-	-	-

神奈川県 男女合計	項目	9	10-14	15-19	20歳 以上
咽頭結膜熱	罹患数	-	-	-	-
	定点当り	-	-	-	-
A群溶血性レンサ 球菌咽頭炎	罹患数	9	12	1	6
	定点当り	0.10	0.13	0.01	0.07
感染性胃腸炎	罹患数	9	26	13	27
	定点当り	0.10	0.29	0.15	0.30
水痘	罹患数	4	2	-	4
	定点当り	0.04	0.02	-	0.04
手足口病	罹患数	2	5	-	1
	定点当り	0.02	0.06	-	0.01
伝染性紅斑	罹患数	4	3	-	-
	定点当り	0.04	0.03	-	-
突発性発疹	罹患数	-	-	-	-
	定点当り	-	-	-	-
百日咳	罹患数	-	-	-	-
	定点当り	-	-	-	-
風疹	罹患数	-	-	-	-
	定点当り	-	-	-	-
ヘルパンギーナ	罹患数	1	-	-	-
	定点当り	0.01	-	-	-
麻疹	罹患数	-	1	-	-
	定点当り	-	0.01	-	-
流行性耳下腺炎	罹患数	2	-	-	-
	定点当り	0.02	-	-	-

神奈川県 男女合計	項目	9	10-14	15-19	20-29	30-39	40-49	50-59	60-69	70歳 以上
急性出血性結膜炎	罹患数	-	-	-	-	-	-	-	-	-
	定点当り	-	-	-	-	-	-	-	-	-
流行性角結膜炎	罹患数	1	1	1	5	7	-	3	1	1
	定点当り	0.05	0.05	0.05	0.25	0.35	-	0.15	0.05	0.05

神奈川県 男女合計	項目	45-49	50-54	55-59	60-64	65-69	70歳 以上
急性脳炎 (日本脳炎を除く)	罹患数	-	-	-	-	-	-
	定点当り	-	-	-	-	-	-
細菌性髄膜炎 (真菌性を含む)	罹患数	-	-	-	-	-	-
	定点当り	-	-	-	-	-	-
無菌性髄膜炎	罹患数	-	-	-	-	-	-
	定点当り	-	-	-	-	-	-
マイコプラズマ肺炎	罹患数	-	-	-	-	-	-
	定点当り	-	-	-	-	-	-
クラミジア肺炎 (オウム病は除く)	罹患数	-	-	-	-	-	-
	定点当り	-	-	-	-	-	-
成人麻疹	罹患数	-	-	-	-	-	-
	定点当り	-	-	-	-	-	-

表3 罹患数・定点当り罹患数、週・疾病別(横浜市、川崎市を除く)

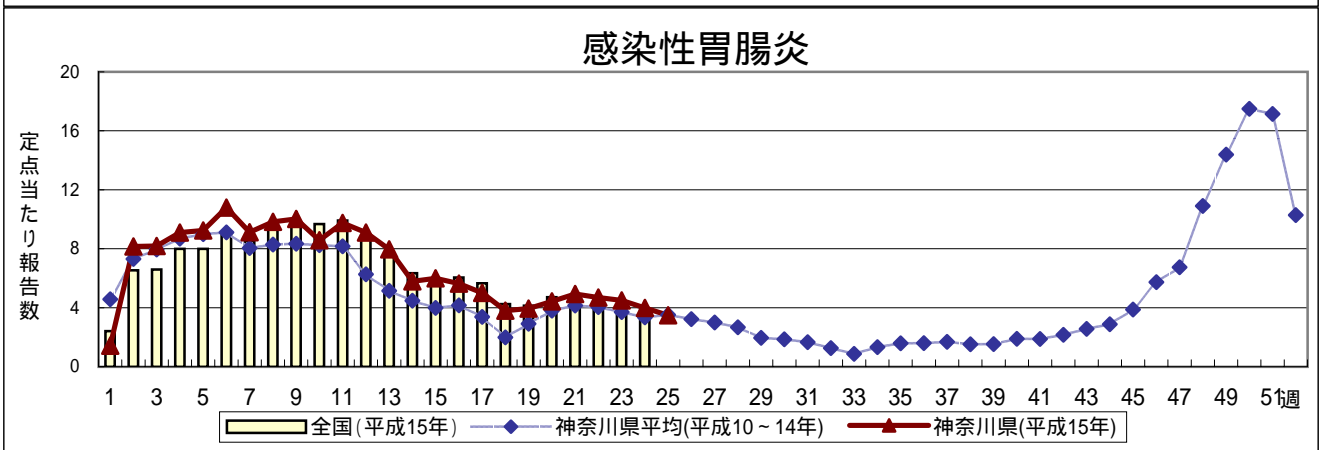
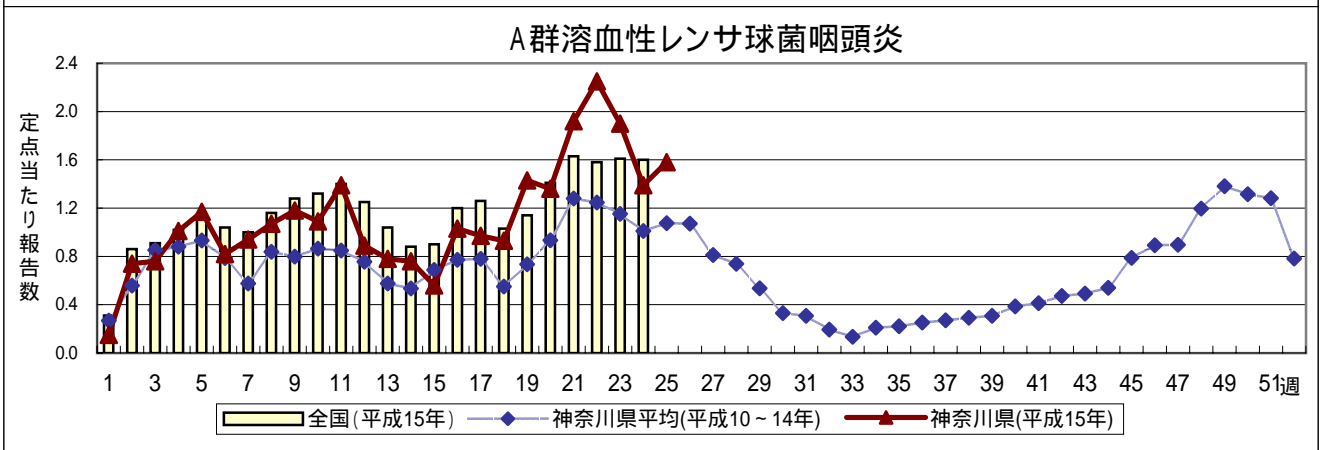
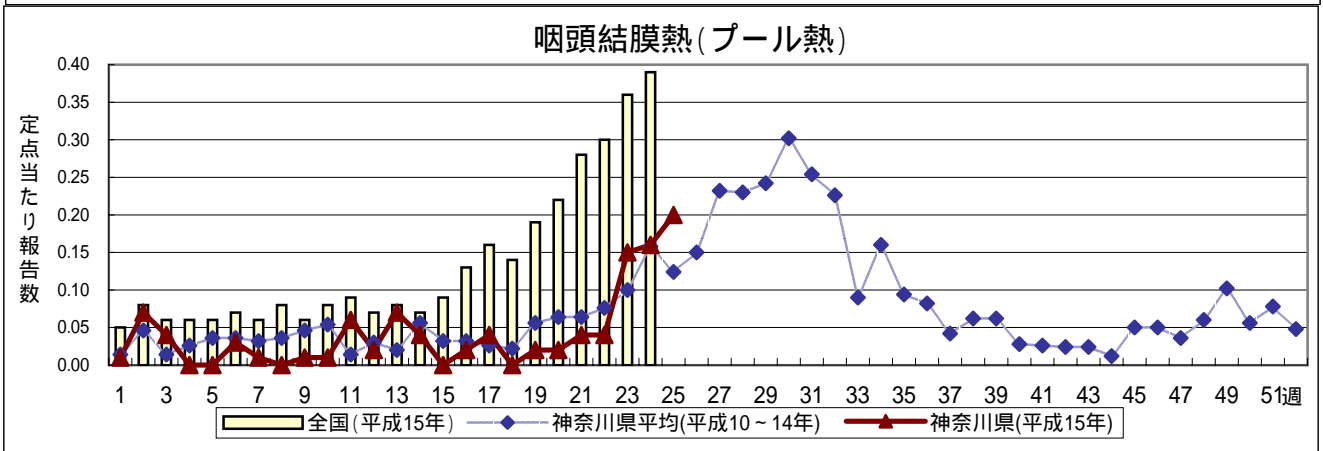
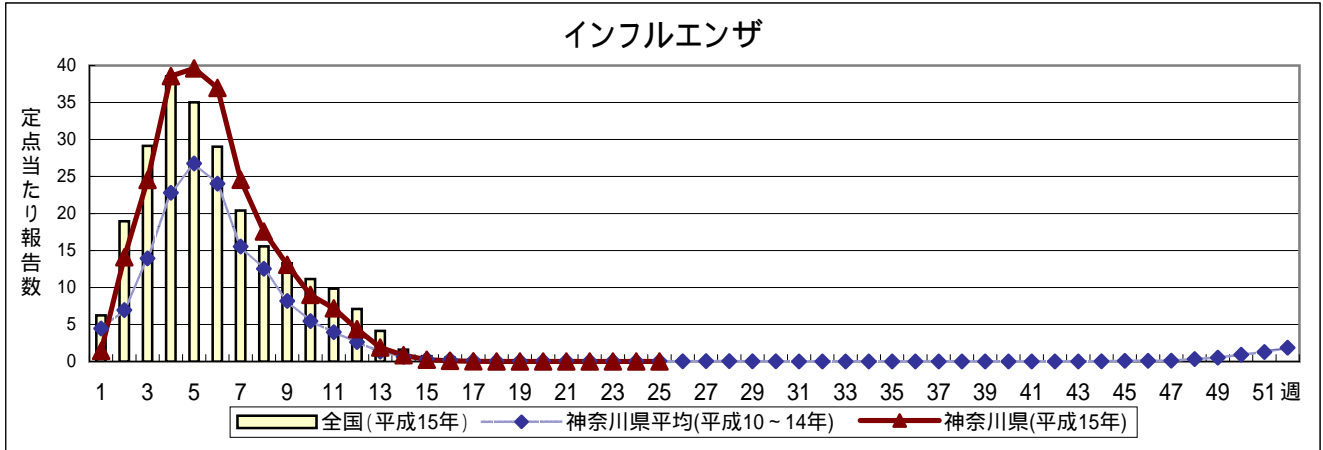
集計対象:平成15年25週(平成15年6月16日~平成15年6月22日)

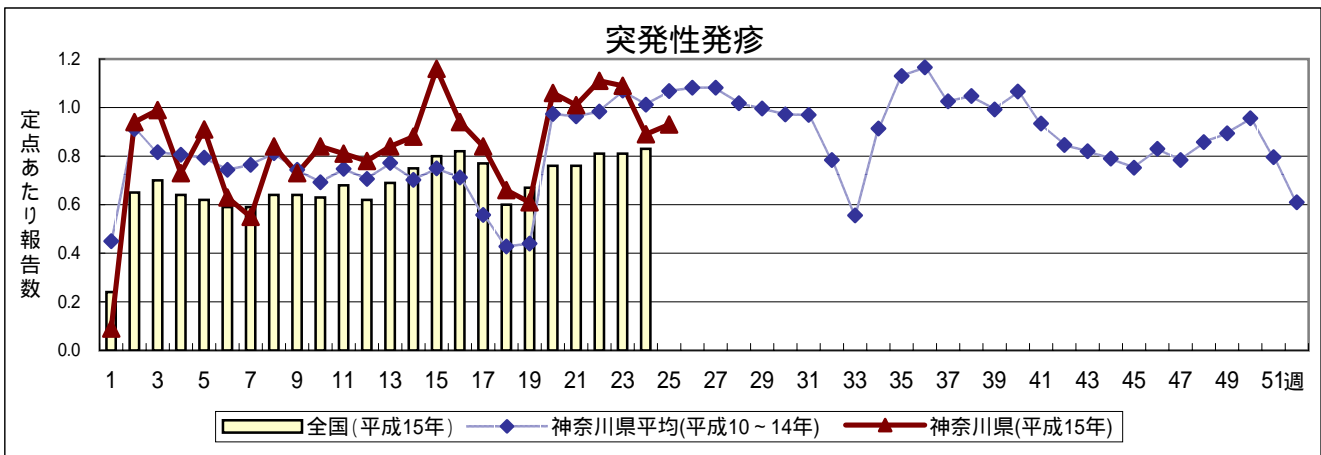
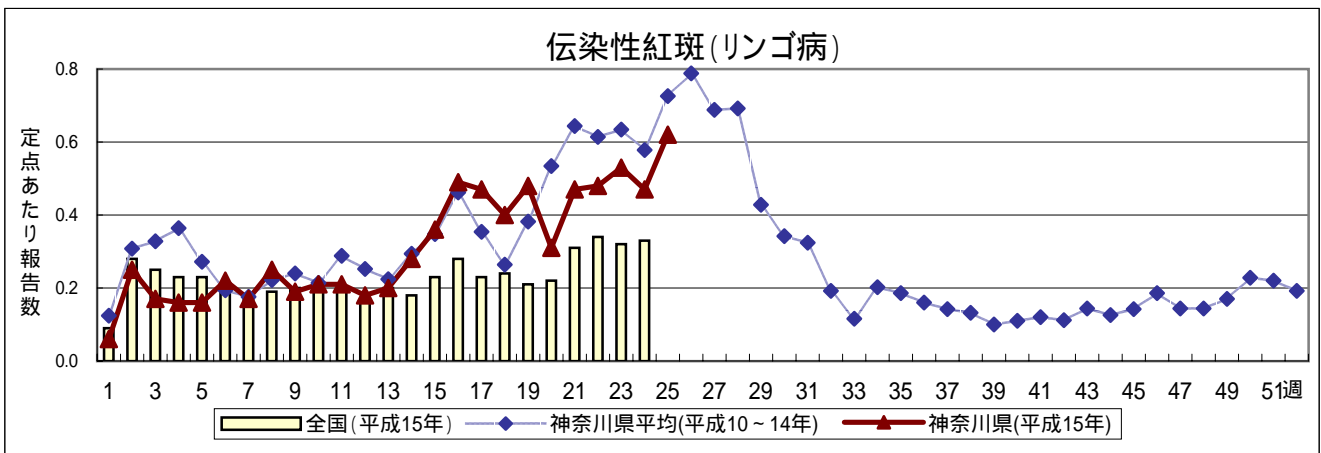
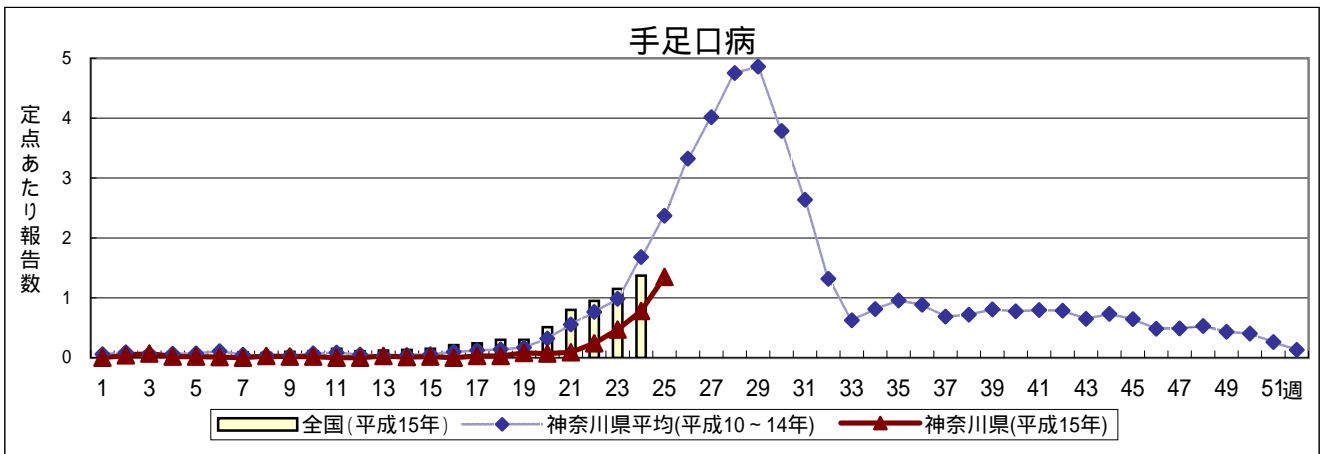
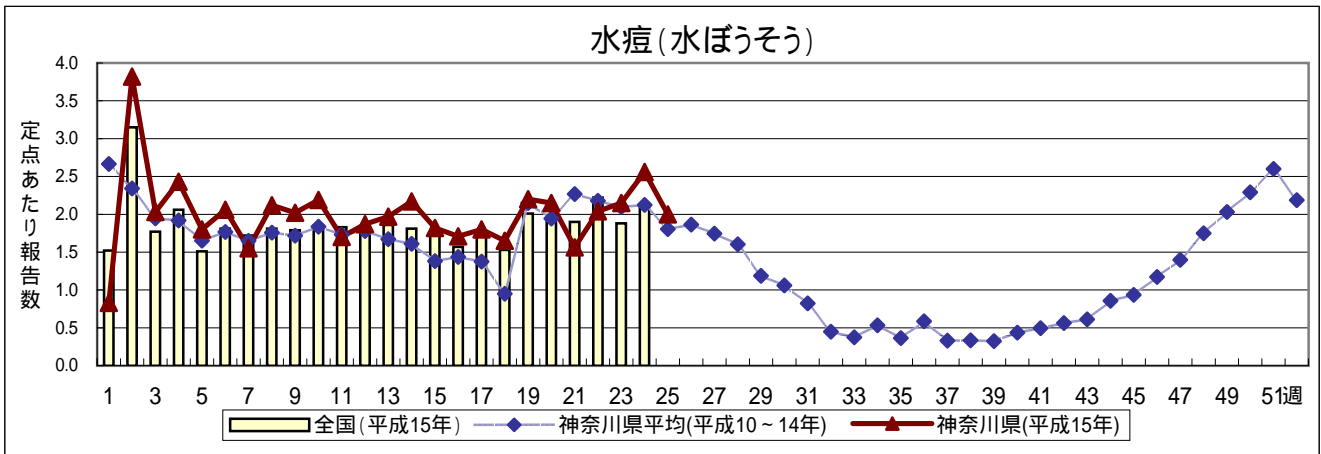
神奈川県 男女合計		項目	5週前	4週前	3週前	2週前	1週前	今週
インフルエンザ	罹患数	-	-	-	-	-	-	-
	定点当り	-	-	-	-	-	-	-
咽頭結膜熱	罹患数	2	4	4	13	14	18	
	定点当り	0.02	0.04	0.04	0.15	0.16	0.20	
A群溶血性レンサ球菌咽頭炎	罹患数	121	171	200	169	124	141	
	定点当り	1.36	1.92	2.25	1.90	1.39	1.58	
感染性胃腸炎	罹患数	394	439	417	400	355	311	
	定点当り	4.43	4.93	4.69	4.49	3.99	3.49	
水痘	罹患数	191	139	182	191	228	178	
	定点当り	2.15	1.56	2.04	2.15	2.56	2.00	
手足口病	罹患数	6	8	21	42	69	120	
	定点当り	0.07	0.09	0.24	0.47	0.78	1.35	
伝染性紅斑	罹患数	28	42	43	47	42	55	
	定点当り	0.31	0.47	0.48	0.53	0.47	0.62	
突発性発疹	罹患数	94	90	99	97	79	83	
	定点当り	1.06	1.01	1.11	1.09	0.89	0.93	
百日咳	罹患数	-	-	-	-	-	-	
	定点当り	-	-	-	-	-	-	
風疹	罹患数	3	4	-	2	10	4	
	定点当り	0.03	0.04	-	0.02	0.11	0.04	
ヘルパンギーナ	罹患数	7	9	15	22	31	79	
	定点当り	0.08	0.10	0.17	0.25	0.35	0.89	
麻疹	罹患数	21	18	15	12	8	14	
	定点当り	0.24	0.20	0.17	0.13	0.09	0.16	
流行性耳下腺炎	罹患数	42	43	44	48	62	51	
	定点当り	0.47	0.48	0.49	0.54	0.70	0.57	
急性出血性結膜炎	罹患数	3	1	1	1	1	-	
	定点当り	0.15	0.05	0.05	0.05	0.05	-	
流行性角結膜炎	罹患数	33	34	24	33	24	21	
	定点当り	1.65	1.70	1.20	1.65	1.20	1.05	
急性脳炎 (日本脳炎を除く)	罹患数	-	-	-	-	-	-	
	定点当り	-	-	-	-	-	-	
細菌性髄膜炎 (真菌性を含む)	罹患数	-	-	-	-	-	-	
	定点当り	-	-	-	-	-	-	
無菌性髄膜炎	罹患数	-	-	-	-	-	1	
	定点当り	-	-	-	-	-	0.14	
マイコプラズマ肺炎	罹患数	-	-	-	-	-	-	
	定点当り	-	-	-	-	-	-	
クラミジア肺炎 (オウム病は除く)	罹患数	-	-	-	-	-	-	
	定点当り	-	-	-	-	-	-	
成人麻疹	罹患数	2	1	3	2	1	-	
	定点当り	0.29	0.14	0.43	0.29	0.14	-	

# 感染症発生動向調査 定点当たり報告数 時系列グラフ(週報対象疾患)

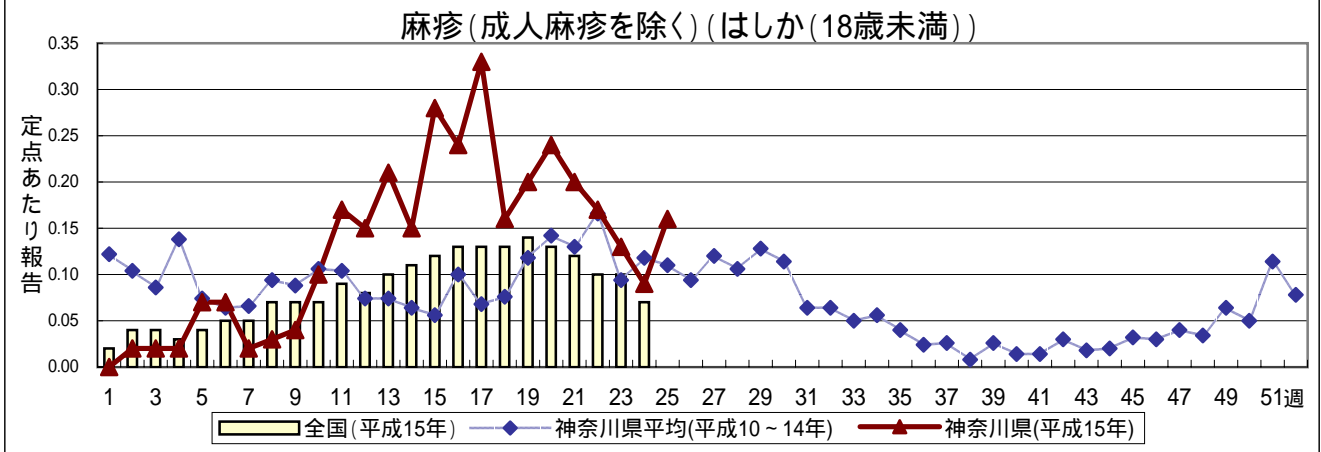
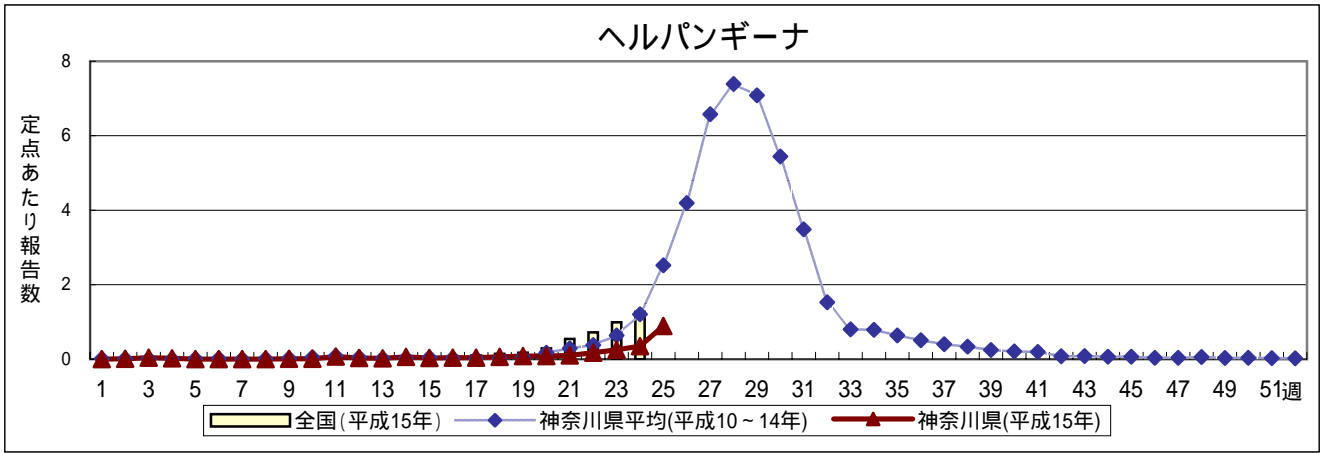
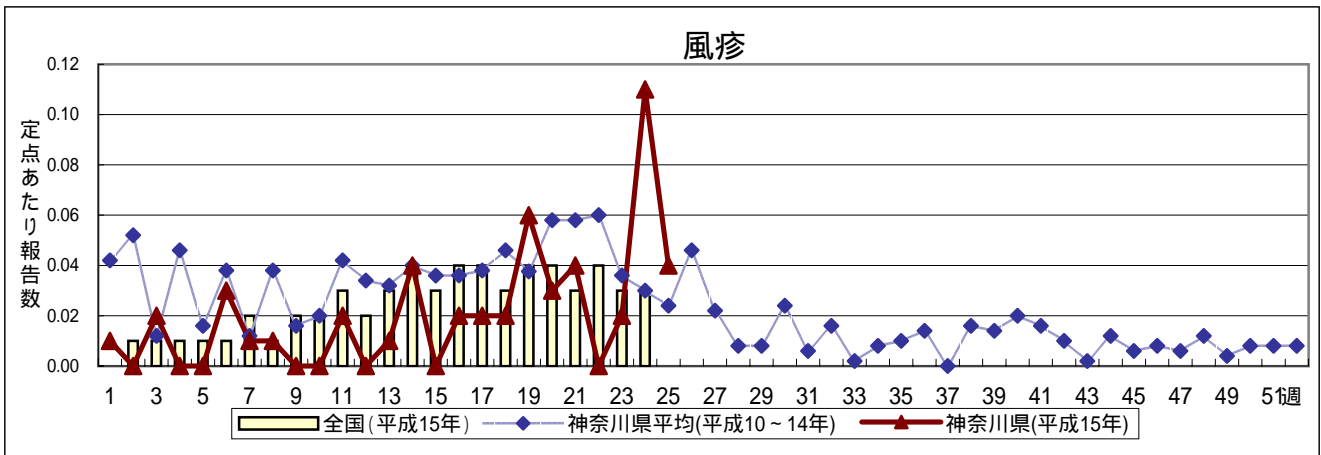
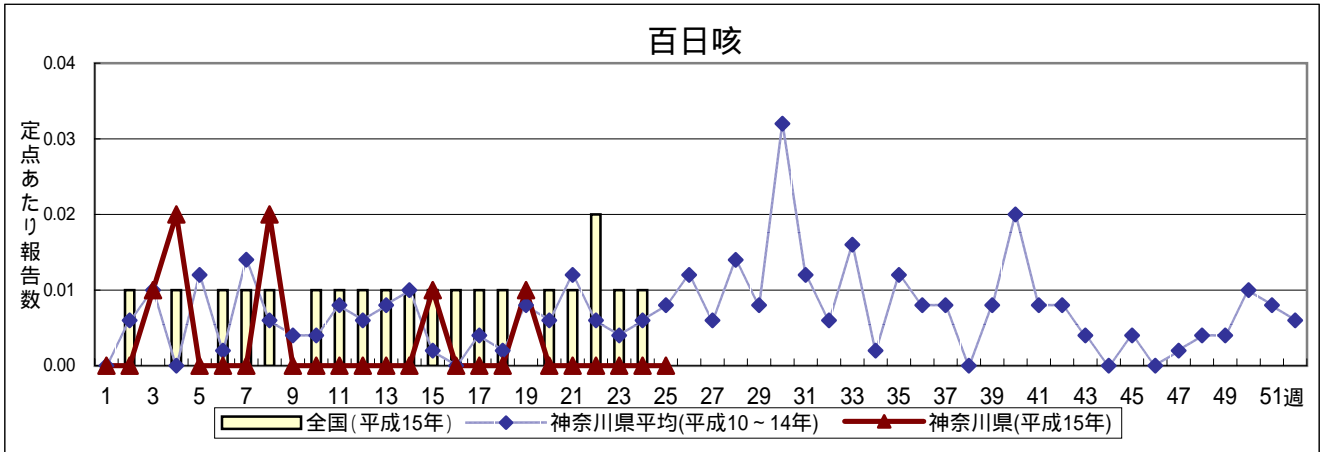
疾患名の明朝体括弧書きは、一般的に使われている名称であり、正式名称ではありません

神奈川県内のデータは、横浜市、川崎市を除く神奈川県内のデータです

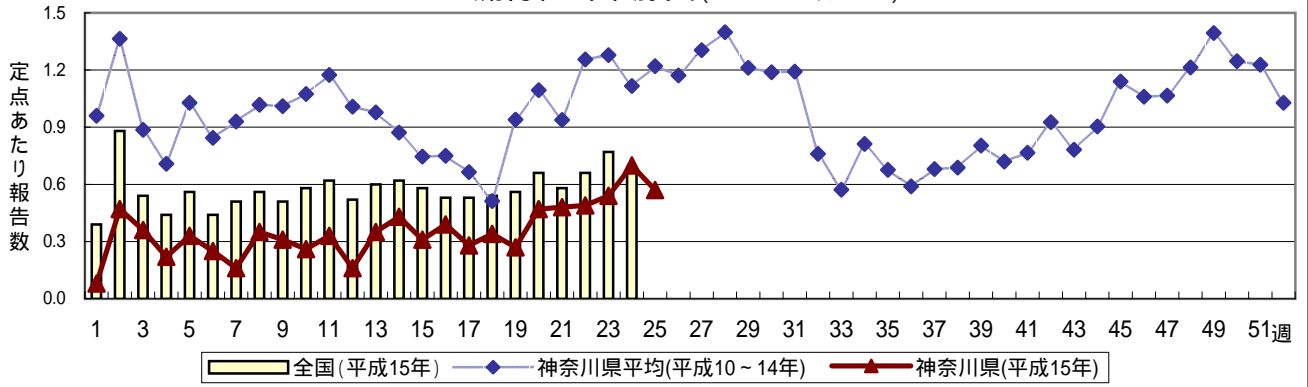




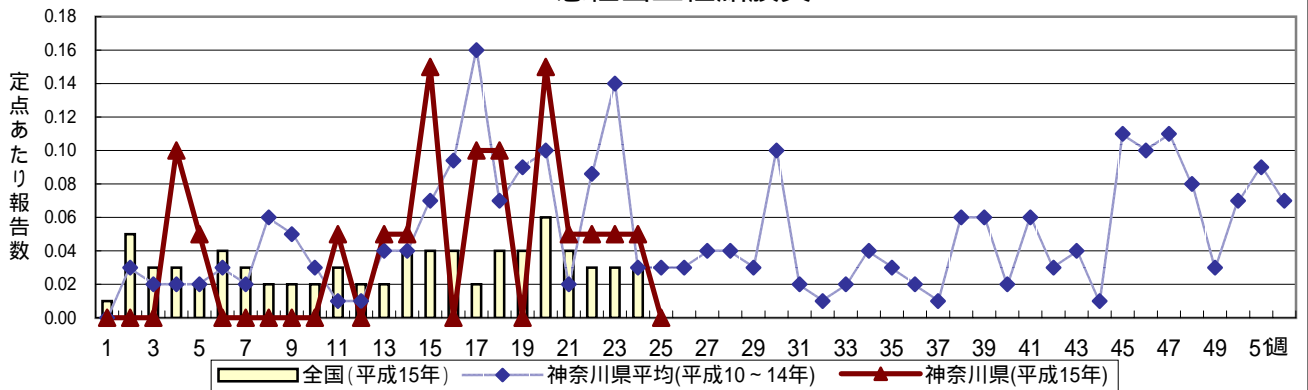




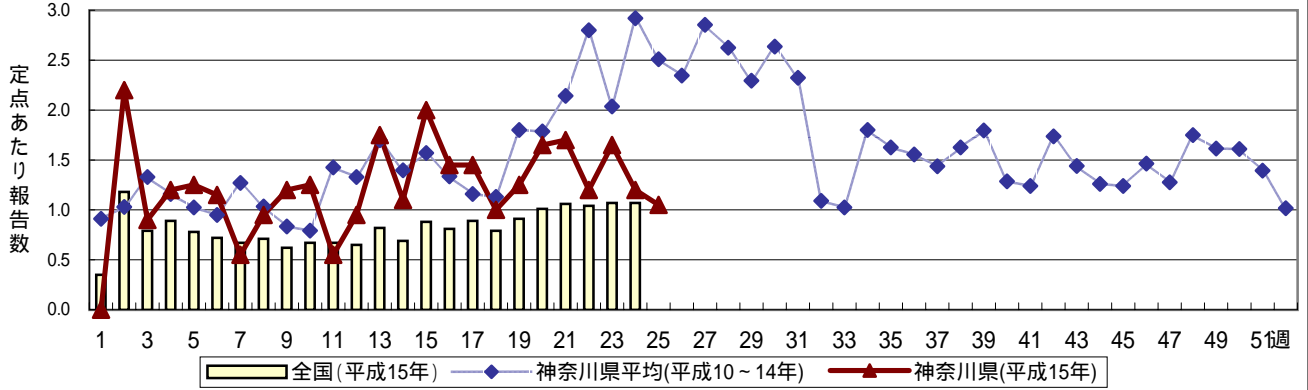
### 流行性耳下腺炎(おたふくかぜ)



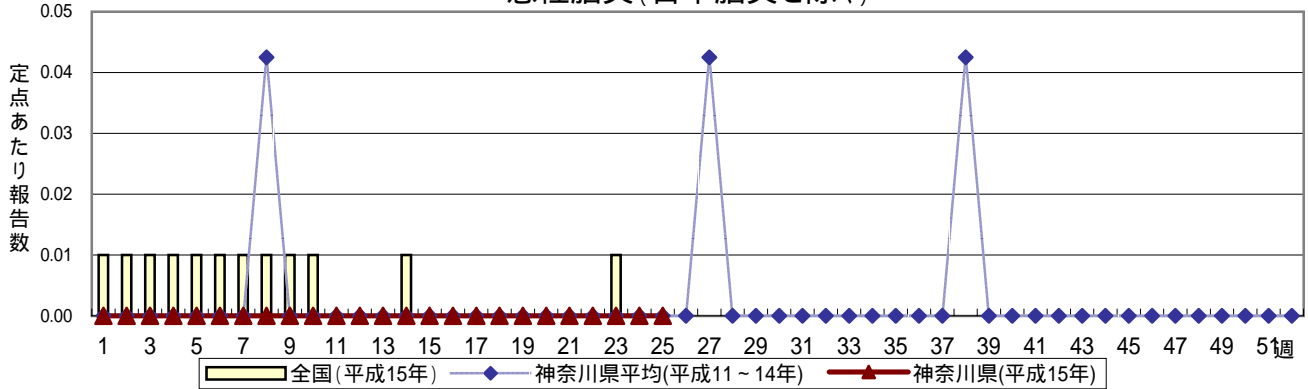
### 急性出血性結膜炎

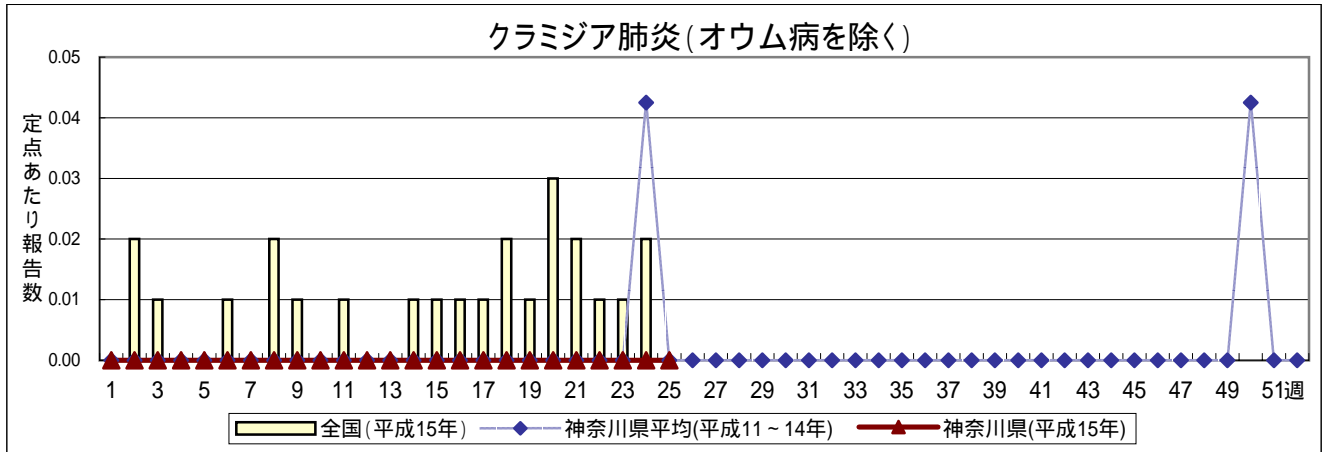
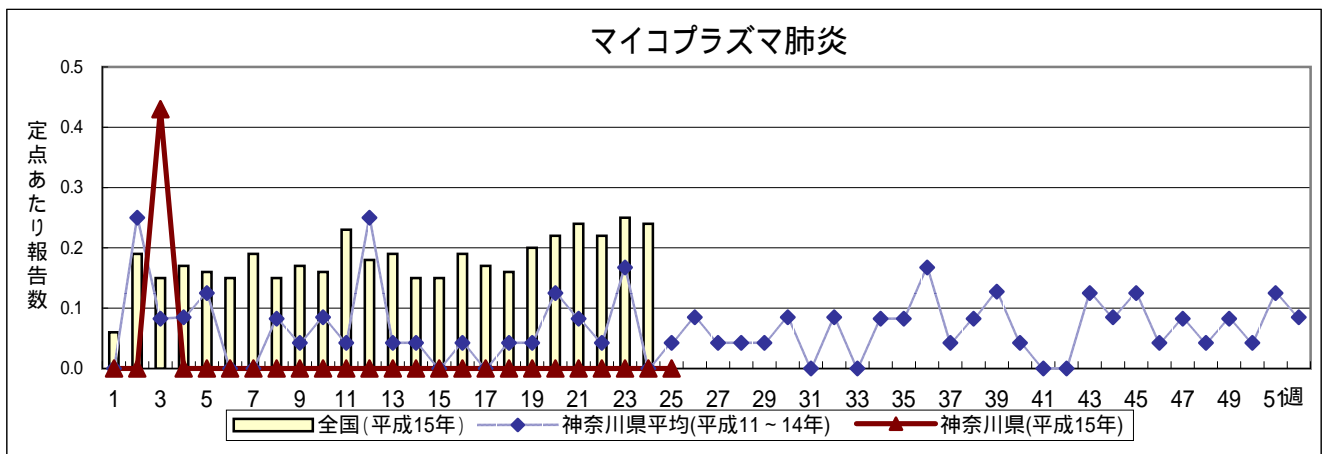
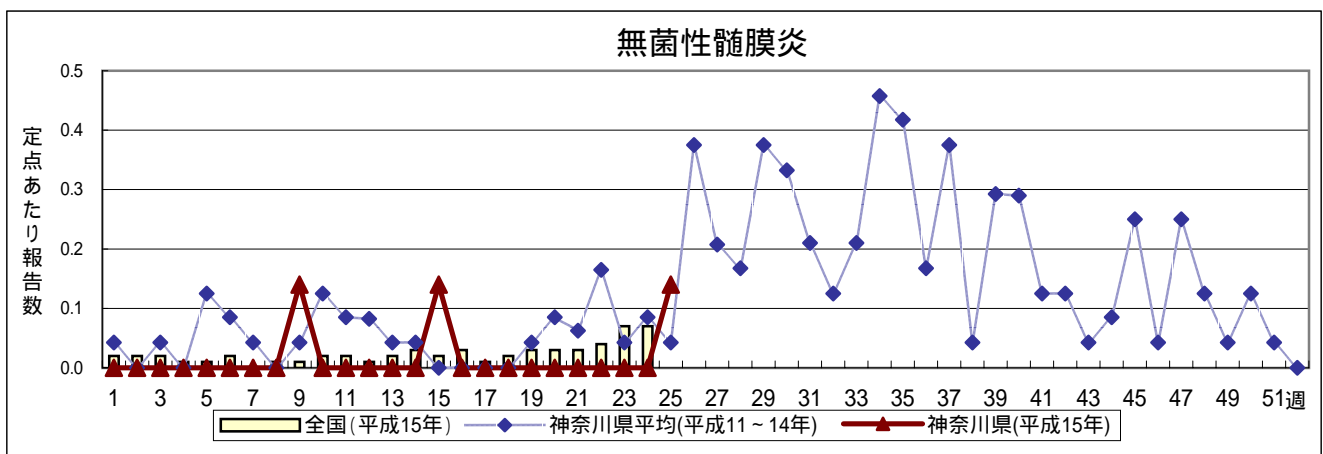
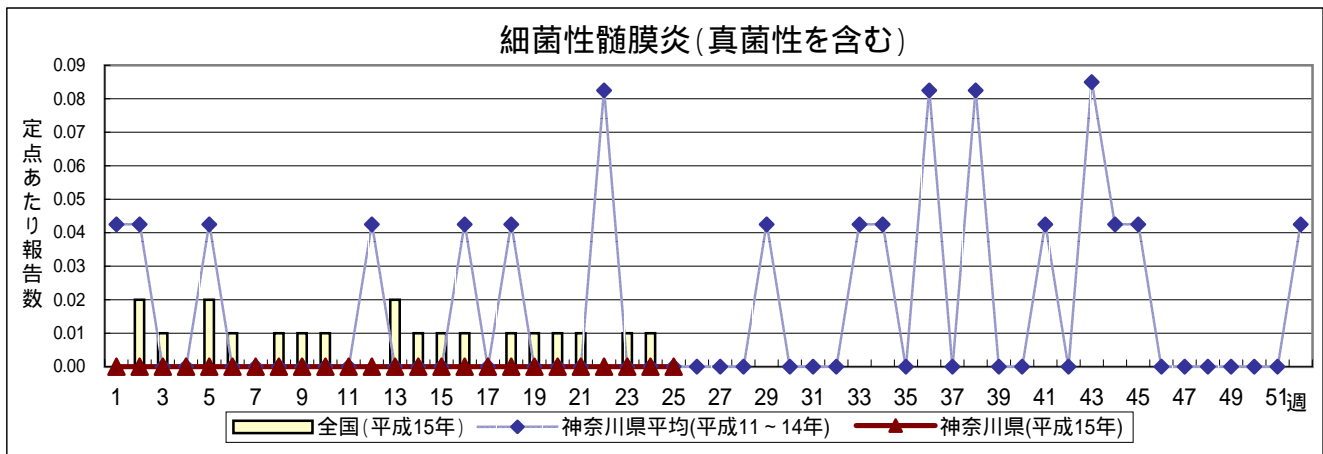


### 流行性角結膜炎



### 急性脳炎(日本脳炎を除く)





### 成人麻疹(はしか(18歳以上))

