



平成15年5月8日

神奈川県感染症発生情報（週報）

http://www.pref.kanagawa.jp/osirase/eiseisomu/eiken/inf_cent.htm

平成15年・18週(4月28日～5月4日)

神奈川県感染症情報センター

(神奈川県衛生研究所 企画指導室)

T E L : 045 - 369 - 1230

F A X : 045 - 367 - 7744

E-MAIL : keneiken@iris.or.jp

全数把握対象疾患(横浜市、川崎市域は除く)

- 1 類感染症...報告なし。
- 2 類感染症...報告なし。
- 3 類感染症...報告なし。
- 4 類感染症...マラリア 1 例、レジオネラ症 1 例の報告があった。

定点把握対象疾患(横浜市、川崎市域は除く)

4 類感染症...ゴールデンウィーク中の報告のため、各疾患とも全体的に報告数が少ない傾向がある。

麻疹も横須賀市保健所管内で定点あたり0.8と多いが、他の地域の報告は少ない。

表1 罹患数・定点当り罹患数 疾病、政令市・保健所別 (その1)

集計対象: 平成15年18週 (平成15年4月28日 ~ 平成15年5月4日)

神奈川県 男女合計	インフルエンザ		咽頭結膜熱		A群溶血性レンサ 球菌咽頭炎		感染性胃腸炎		水痘	
	罹患数	定点当り	罹患数	定点当り	罹患数	定点当り	罹患数	定点当り	罹患数	定点当り
全領域計	6	0.02	13	0.06	197	0.95	673	3.25	307	1.48
横浜市	6	0.04	7	0.08	59	0.69	196	2.31	91	1.07
川崎市	-	-	6	0.18	55	1.67	139	4.21	69	2.09
県域計 (横浜市、川崎市を除く)	-	-	-	-	83	0.93	338	3.80	147	1.65
横須賀市	-	-	-	-	11	1.10	26	2.60	19	1.90
平塚	-	-	-	-	3	0.43	12	1.71	3	0.43
鎌倉	-	-	-	-	3	0.50	20	3.33	4	0.67
藤沢	-	-	-	-	13	1.44	18	2.00	37	4.11
小田原	-	-	-	-	13	2.17	42	7.00	11	1.83
相模原市	-	-	-	-	10	0.77	75	5.77	17	1.31
三崎	-	-	-	-	-	-	13	6.50	-	-
厚木	-	-	-	-	4	0.36	41	3.73	14	1.27
足柄上	-	-	-	-	1	0.33	2	0.67	3	1.00
津久井	-	-	-	-	-	-	-	-	4	1.33
秦野	-	-	-	-	14	2.33	39	6.50	11	1.83
大和	-	-	-	-	10	1.43	35	5.00	12	1.71
茅ヶ崎	-	-	-	-	1	0.17	15	2.50	12	2.00

神奈川県	手足口病		伝染性紅班		突発性発疹		百日咳		風疹	
	罹患数	定点当り	罹患数	定点当り	罹患数	定点当り	罹患数	定点当り	罹患数	定点当り
全領域計	5	0.02	48	0.23	121	0.58	-	-	10	0.05
横浜市	2	0.02	7	0.08	39	0.46	-	-	5	0.06
川崎市	-	-	5	0.15	23	0.70	-	-	3	0.09
県域計 (横浜市、川崎市を除く)	3	0.03	36	0.40	59	0.66	-	-	2	0.02
横須賀市	1	0.10	3	0.30	4	0.40	-	-	1	0.10
平塚	-	-	10	1.43	3	0.43	-	-	-	-
鎌倉	-	-	4	0.67	8	1.33	-	-	-	-
藤沢	-	-	4	0.44	6	0.67	-	-	-	-
小田原	-	-	1	0.17	3	0.50	-	-	-	-
相模原市	-	-	7	0.54	16	1.23	-	-	-	-
三崎	-	-	-	-	-	-	-	-	-	-
厚木	-	-	4	0.36	4	0.36	-	-	-	-
足柄上	-	-	-	-	2	0.67	-	-	1	0.33
津久井	-	-	-	-	-	-	-	-	-	-
秦野	1	0.17	3	0.50	4	0.67	-	-	-	-
大和	-	-	-	-	4	0.57	-	-	-	-
茅ヶ崎	1	0.17	-	-	5	0.83	-	-	-	-

神奈川県 男女合計	ヘルパンギーナ		麻疹		流行性耳下腺炎		急性出血性結膜炎		流行性角結膜炎	
	罹患数	定点当り	罹患数	定点当り	罹患数	定点当り	罹患数	定点当り	罹患数	定点当り
全領域計	6	0.03	26	0.13	67	0.32	2	0.05	30	0.71
横浜市	1	0.01	9	0.11	18	0.21	-	-	5	0.33
川崎市	-	-	3	0.09	19	0.58	-	-	5	0.71
県域計 (横浜市、川崎市を除く)	5	0.06	14	0.16	30	0.34	2	0.10	20	1.00
横須賀市	2	0.20	8	0.80	4	0.40	-	-	2	0.67
平塚	-	-	-	-	5	0.71	-	-	-	-
鎌倉	-	-	-	-	1	0.17	-	-	1	1.00
藤沢	-	-	-	-	-	-	1	0.50	1	0.50
小田原	-	-	-	-	2	0.33	-	-	3	3.00
相模原市	-	-	4	0.31	3	0.23	-	-	4	1.00
三崎	-	-	-	-	-	-	-	-	-	-
厚木	1	0.09	1	0.09	1	0.09	-	-	8	2.67
足柄上	-	-	-	-	2	0.67	-	-	-	-
津久井	-	-	-	-	-	-	-	-	-	-
秦野	1	0.17	-	-	1	0.17	-	-	1	1.00
大和	1	0.14	1	0.14	10	1.43	1	0.50	-	-
茅ヶ崎	-	-	-	-	1	0.17	-	-	-	-

表1 罹患数・定点当り罹患数 疾病、政令市・保健所別 (その2)

集計対象:平成15年18週(平成15年4月28日~平成15年5月4日)

神奈川県 男女合計	急性脳炎 (日本脳炎を除く)		細菌性髄膜炎 (真菌性を含む)		無菌性髄膜炎		マイコプラズマ 肺炎		クラミジア肺炎 (オウム病は除く)	
	罹患数	定点当り	罹患数	定点当り	罹患数	定点当り	罹患数	定点当り	罹患数	定点当り
全県域計	-	-	-	-	-	-	-	-	-	-
横浜市	-	-	-	-	-	-	-	-	-	-
川崎市	-	-	-	-	-	-	-	-	-	-
県域計 (横浜市、川崎市を除く)	-	-	-	-	-	-	-	-	-	-
横須賀市	-	-	-	-	-	-	-	-	-	-
平塚	-	-	-	-	-	-	-	-	-	-
鎌倉	-	-	-	-	-	-	-	-	-	-
藤沢	-	-	-	-	-	-	-	-	-	-
小田原	-	-	-	-	-	-	-	-	-	-
相模原市	-	-	-	-	-	-	-	-	-	-
三崎	-	-	-	-	-	-	-	-	-	-
厚木	-	-	-	-	-	-	-	-	-	-
足柄上	-	-	-	-	-	-	-	-	-	-
津久井	-	-	-	-	-	-	-	-	-	-
秦野	-	-	-	-	-	-	-	-	-	-
大和	-	-	-	-	-	-	-	-	-	-
茅ヶ崎	-	-	-	-	-	-	-	-	-	-

神奈川県 男女合計	成人麻疹	
	罹患数	定点当り
全県域計	3	0.27
横浜市	-	-
川崎市	1	0.50
県域計 (横浜市、川崎市を除く)	2	0.29
横須賀市	2	2.00
平塚	-	-
鎌倉	-	-
藤沢	-	-
小田原	-	-
相模原市	-	-
三崎	-	-
厚木	-	-
足柄上	-	-
津久井	-	-
秦野	-	-
大和	-	-
茅ヶ崎	-	-

表2 罹患数・定点当り罹患数、年齢・疾病別(横浜市、川崎市を除く) (その1)

集計対象:平成15年18週(平成15年4月28日~平成15年5月4日)

神奈川県域 男女合計	項目	合計	- 6 か月	-12 か月	1歳	2	3	4	5	6	7	8
インフルエンザ	罹患数	-	-	-	-	-	-	-	-	-	-	-
	定点当り	-	-	-	-	-	-	-	-	-	-	-

神奈川県域 男女合計	項目	合計	- 6 か月	-12 か月	1歳	2	3	4	5	6	7	8
咽頭結膜熱	罹患数	-	-	-	-	-	-	-	-	-	-	-
	定点当り	-	-	-	-	-	-	-	-	-	-	-
A群溶血性レンサ 球菌咽頭炎	罹患数	83	-	1	2	2	10	14	9	19	8	8
	定点当り	0.93	-	0.01	0.02	0.02	0.11	0.16	0.10	0.21	0.09	0.09
感染性胃腸炎	罹患数	338	5	18	31	41	43	39	38	28	17	13
	定点当り	3.80	0.06	0.20	0.35	0.46	0.48	0.44	0.43	0.31	0.19	0.15
水痘	罹患数	147	4	7	22	18	24	35	16	10	4	3
	定点当り	1.65	0.04	0.08	0.25	0.20	0.27	0.39	0.18	0.11	0.04	0.03
手足口病	罹患数	3	-	-	2	-	-	-	-	1	-	-
	定点当り	0.03	-	-	0.02	-	-	-	-	0.01	-	-
伝染性紅斑	罹患数	36	-	-	2	4	4	6	6	5	2	3
	定点当り	0.40	-	-	0.02	0.04	0.04	0.07	0.07	0.06	0.02	0.03
突発性発疹	罹患数	59	2	32	22	2	-	-	-	-	-	1
	定点当り	0.66	0.02	0.36	0.25	0.02	-	-	-	-	-	0.01
百日咳	罹患数	-	-	-	-	-	-	-	-	-	-	-
	定点当り	-	-	-	-	-	-	-	-	-	-	-
風疹	罹患数	2	-	1	-	-	-	-	-	-	-	-
	定点当り	0.02	-	0.01	-	-	-	-	-	-	-	-
ヘルパンギーナ	罹患数	5	-	1	-	1	1	-	-	-	1	-
	定点当り	0.06	-	0.01	-	0.01	0.01	-	-	-	0.01	-
麻疹	罹患数	14	1	2	1	3	-	1	2	1	-	-
	定点当り	0.16	0.01	0.02	0.01	0.03	-	0.01	0.02	0.01	-	-
流行性耳下腺炎	罹患数	30	-	-	1	4	2	6	7	2	3	2
	定点当り	0.34	-	-	0.01	0.04	0.02	0.07	0.08	0.02	0.03	0.02

神奈川県域 男女合計	項目	合計	- 6 か月	-12 か月	1歳	2	3	4	5	6	7	8
急性出血性結膜炎	罹患数	2	-	-	-	-	-	-	-	-	-	-
	定点当り	0.10	-	-	-	-	-	-	-	-	-	-
流行性角結膜炎	罹患数	20	-	-	1	-	-	1	1	-	-	-
	定点当り	1.00	-	-	0.05	-	-	0.05	0.05	-	-	-

神奈川県域 男女合計	項目	合計	0歳	1- 4	5- 9	10-14	15-19	20-24	25-29	30-34	35-39	40-44
急性脳炎 (日本脳炎を除く)	罹患数	-	-	-	-	-	-	-	-	-	-	-
	定点当り	-	-	-	-	-	-	-	-	-	-	-
細菌性髄膜炎 (真菌性を含む)	罹患数	-	-	-	-	-	-	-	-	-	-	-
	定点当り	-	-	-	-	-	-	-	-	-	-	-
無菌性髄膜炎	罹患数	-	-	-	-	-	-	-	-	-	-	-
	定点当り	-	-	-	-	-	-	-	-	-	-	-
マイコプラズマ肺炎	罹患数	-	-	-	-	-	-	-	-	-	-	-
	定点当り	-	-	-	-	-	-	-	-	-	-	-
クラミジア肺炎 (オウム病は除く)	罹患数	-	-	-	-	-	-	-	-	-	-	-
	定点当り	-	-	-	-	-	-	-	-	-	-	-
成人麻疹	罹患数	2	-	-	-	-	-	-	-	1	-	-
	定点当り	0.29	-	-	-	-	-	-	-	0.14	-	-

表2 罹患数・定点当り罹患数、年齢・疾病別(横浜市、川崎市を除く) (その2)

集計対象:平成15年18週(平成15年4月28日~平成15年5月4日)

神奈川県 男女合計	項目	9	10-14	15-19	20-29	30-39	40-49	50-59	60-69	70-79	80歳 以上
インフルエンザ	罹患数	-	-	-	-	-	-	-	-	-	-
	定点当り	-	-	-	-	-	-	-	-	-	-

神奈川県 男女合計	項目	9	10-14	15-19	20歳 以上
咽頭結膜熱	罹患数	-	-	-	-
	定点当り	-	-	-	-
A群溶血性レンサ 球菌咽頭炎	罹患数	4	2	-	4
	定点当り	0.04	0.02	-	0.04
感染性胃腸炎	罹患数	8	22	4	31
	定点当り	0.09	0.25	0.04	0.35
水痘	罹患数	3	-	1	-
	定点当り	0.03	-	0.01	-
手足口病	罹患数	-	-	-	-
	定点当り	-	-	-	-
伝染性紅斑	罹患数	2	-	-	2
	定点当り	0.02	-	-	0.02
突発性発疹	罹患数	-	-	-	-
	定点当り	-	-	-	-
百日咳	罹患数	-	-	-	-
	定点当り	-	-	-	-
風疹	罹患数	-	1	-	-
	定点当り	-	0.01	-	-
ヘルパンギーナ	罹患数	-	-	-	1
	定点当り	-	-	-	0.01
麻疹	罹患数	-	1	-	2
	定点当り	-	0.01	-	0.02
流行性耳下腺炎	罹患数	1	1	-	1
	定点当り	0.01	0.01	-	0.01

神奈川県 男女合計	項目	9	10-14	15-19	20-29	30-39	40-49	50-59	60-69	70歳 以上
急性出血性結膜炎	罹患数	-	-	-	-	-	-	2	-	-
	定点当り	-	-	-	-	-	-	0.10	-	-
流行性角結膜炎	罹患数	-	1	2	3	5	3	2	-	1
	定点当り	-	0.05	0.10	0.15	0.25	0.15	0.10	-	0.05

神奈川県 男女合計	項目	45-49	50-54	55-59	60-64	65-69	70歳 以上
急性脳炎 (日本脳炎を除く)	罹患数	-	-	-	-	-	-
	定点当り	-	-	-	-	-	-
細菌性髄膜炎 (真菌性を含む)	罹患数	-	-	-	-	-	-
	定点当り	-	-	-	-	-	-
無菌性髄膜炎	罹患数	-	-	-	-	-	-
	定点当り	-	-	-	-	-	-
マイコプラズマ肺炎	罹患数	-	-	-	-	-	-
	定点当り	-	-	-	-	-	-
クラミジア肺炎 (オウム病は除く)	罹患数	-	-	-	-	-	-
	定点当り	-	-	-	-	-	-
成人麻疹	罹患数	1	-	-	-	-	-
	定点当り	0.14	-	-	-	-	-

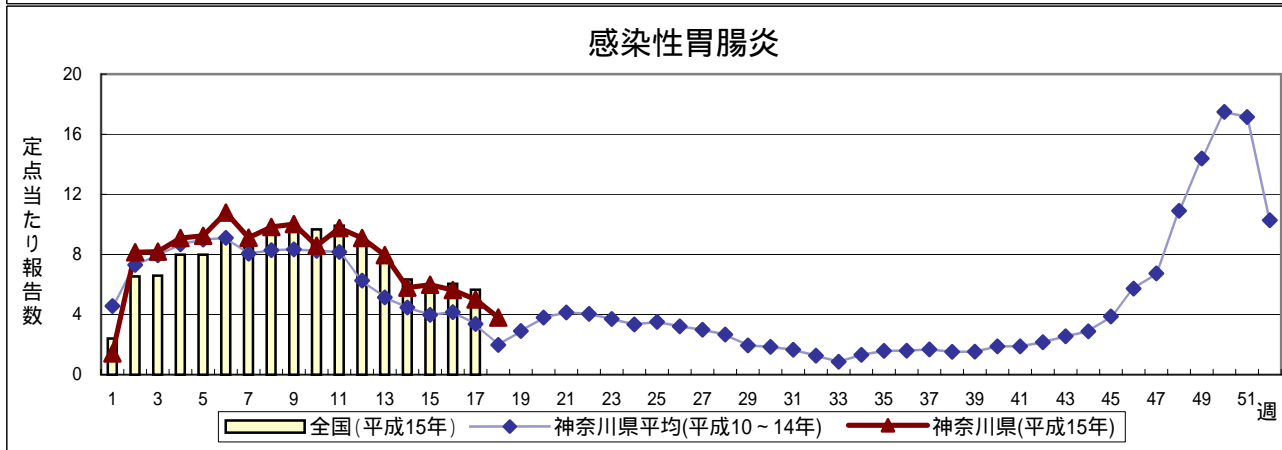
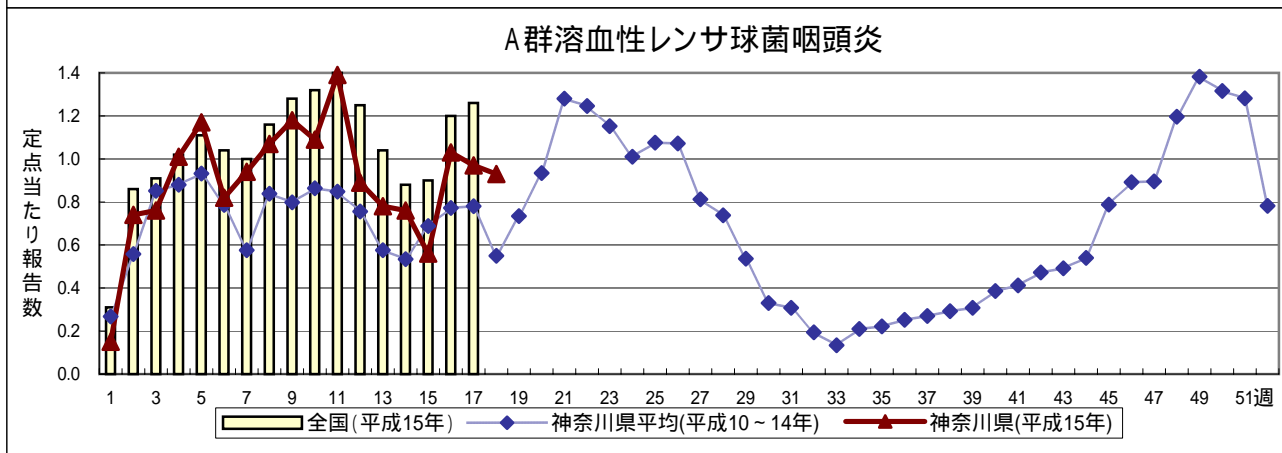
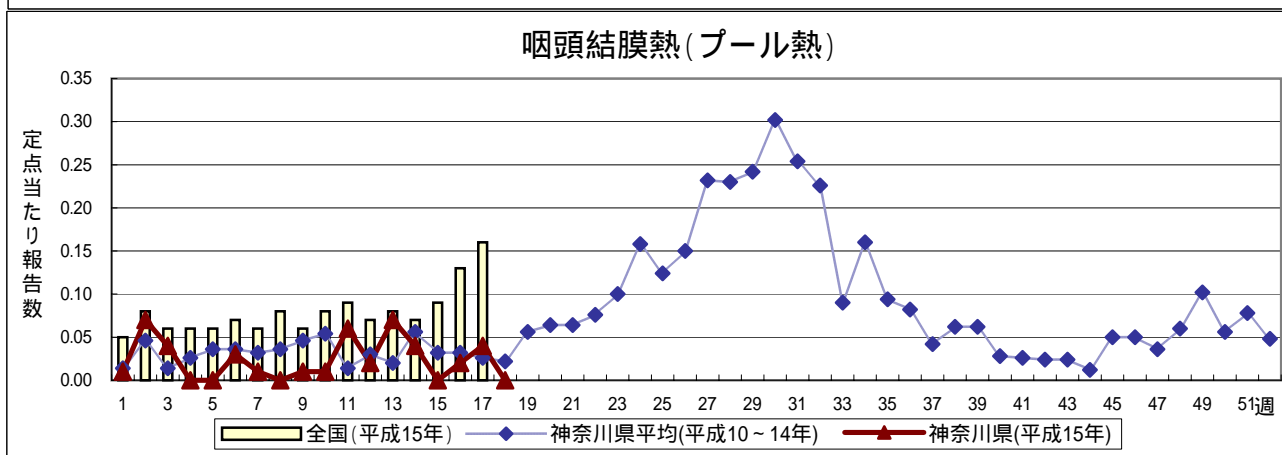
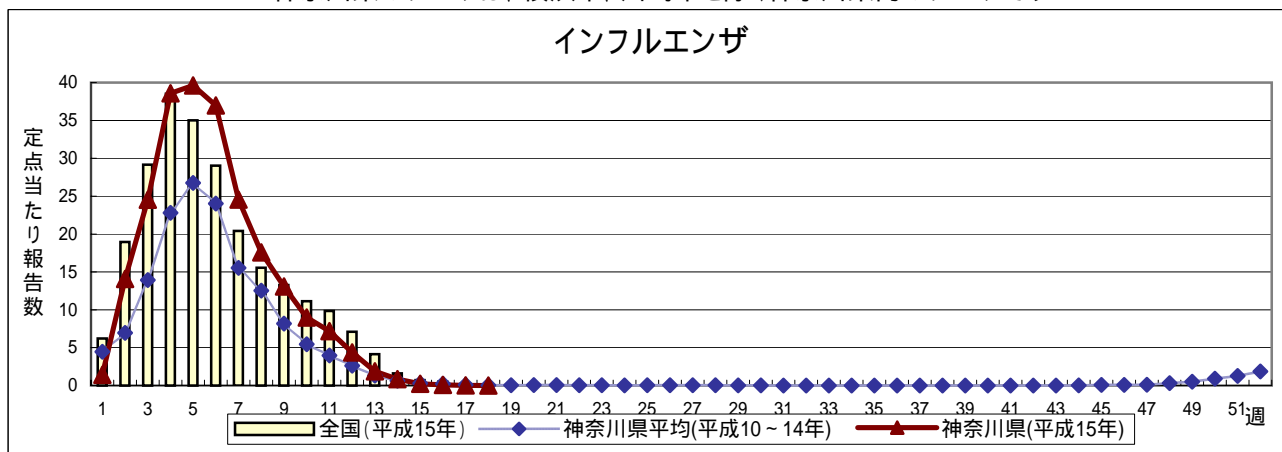
表3 罹患数・定点当り罹患数、週・疾病別(横浜市、川崎市を除く)

集計対象:平成15年18週(平成15年4月28日~平成15年5月4日)

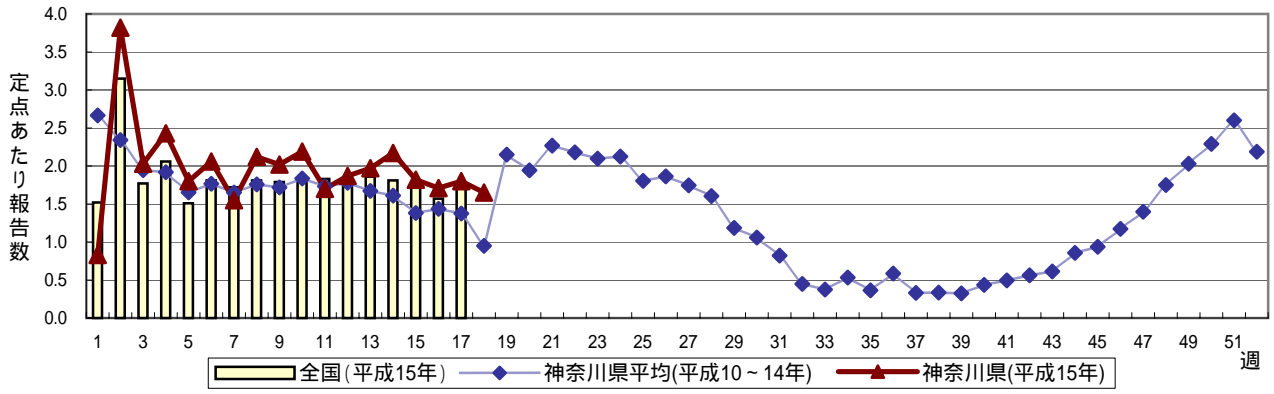
神奈川県 男女合計	項目	5週前	4週前	3週前	2週前	1週前	今週
インフルエンザ	罹患数	267	121	33	11	3	-
	定点当り	1.88	0.85	0.23	0.08	0.02	-
咽頭結膜熱	罹患数	6	4	-	2	4	-
	定点当り	0.07	0.04	-	0.02	0.04	-
A群溶血性レンサ球菌咽頭炎	罹患数	69	68	50	92	86	83
	定点当り	0.78	0.76	0.56	1.03	0.97	0.93
感染性胃腸炎	罹患数	708	515	533	501	446	338
	定点当り	7.96	5.79	5.99	5.63	5.01	3.80
水痘	罹患数	175	193	162	152	160	147
	定点当り	1.97	2.17	1.82	1.71	1.80	1.65
手足口病	罹患数	3	1	2	-	3	3
	定点当り	0.03	0.01	0.02	-	0.03	0.03
伝染性紅斑	罹患数	18	25	32	44	42	36
	定点当り	0.20	0.28	0.36	0.49	0.47	0.40
突発性発疹	罹患数	75	78	103	84	75	59
	定点当り	0.84	0.88	1.16	0.94	0.84	0.66
百日咳	罹患数	-	-	1	-	-	-
	定点当り	-	-	0.01	-	-	-
風疹	罹患数	1	4	-	2	2	2
	定点当り	0.01	0.04	-	0.02	0.02	0.02
ヘルパンギーナ	罹患数	2	5	3	4	4	5
	定点当り	0.02	0.06	0.03	0.04	0.04	0.06
麻疹	罹患数	19	13	25	21	29	14
	定点当り	0.21	0.15	0.28	0.24	0.33	0.16
流行性耳下腺炎	罹患数	31	38	28	35	25	30
	定点当り	0.35	0.43	0.31	0.39	0.28	0.34
急性出血性結膜炎	罹患数	1	1	3	-	2	2
	定点当り	0.05	0.05	0.15	-	0.10	0.10
流行性角結膜炎	罹患数	35	22	40	29	29	20
	定点当り	1.75	1.10	2.00	1.45	1.45	1.00
急性脳炎 (日本脳炎を除く)	罹患数	-	-	-	-	-	-
	定点当り	-	-	-	-	-	-
細菌性髄膜炎 (真菌性を含む)	罹患数	-	-	-	-	-	-
	定点当り	-	-	-	-	-	-
無菌性髄膜炎	罹患数	-	-	1	-	-	-
	定点当り	-	-	0.14	-	-	-
マイコプラズマ肺炎	罹患数	-	-	-	-	-	-
	定点当り	-	-	-	-	-	-
クラミジア肺炎 (オウム病は除く)	罹患数	-	-	-	-	-	-
	定点当り	-	-	-	-	-	-
成人麻疹	罹患数	-	2	-	1	-	2
	定点当り	-	0.29	-	0.14	-	0.29

感染症発生動向調査 定点当たり罹患患者数 時系列グラフ(週報対象疾患)

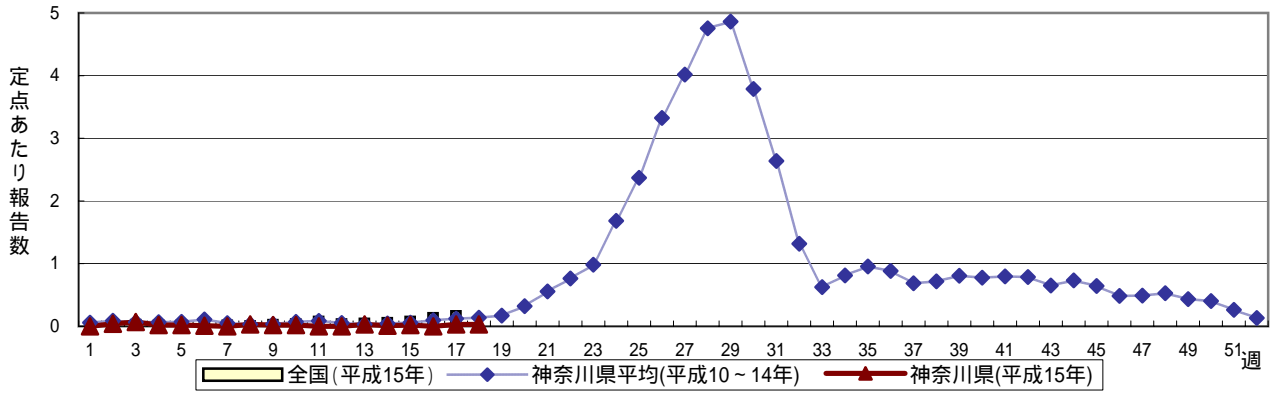
疾患名の明朝体括弧書きは、一般的に使われている名称であり、正式名称ではありません
 神奈川県の場合は、横浜市、川崎市を除く神奈川県内のデータです



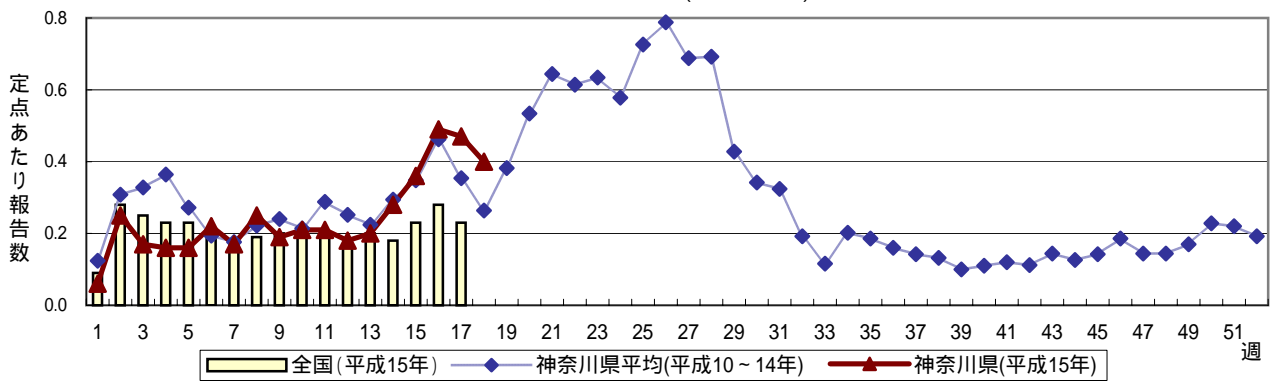
水痘(水ぼうそう)



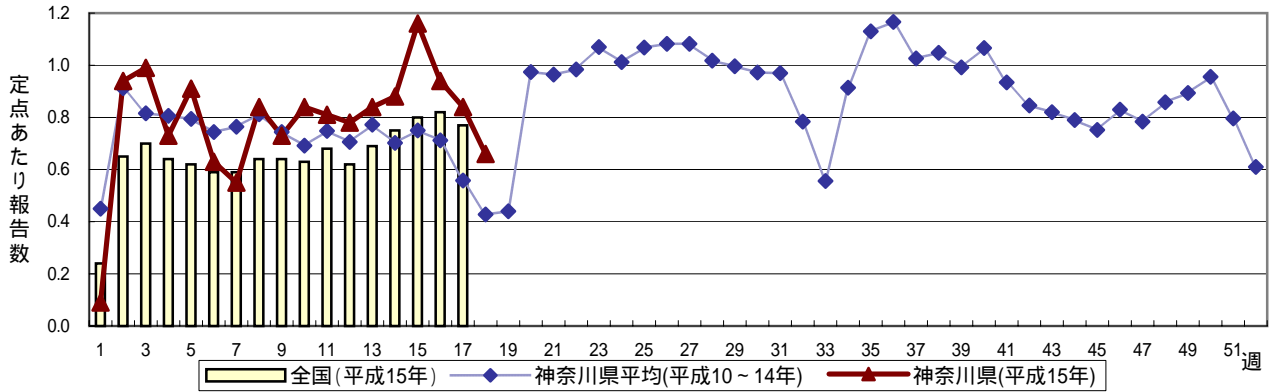
手足口病

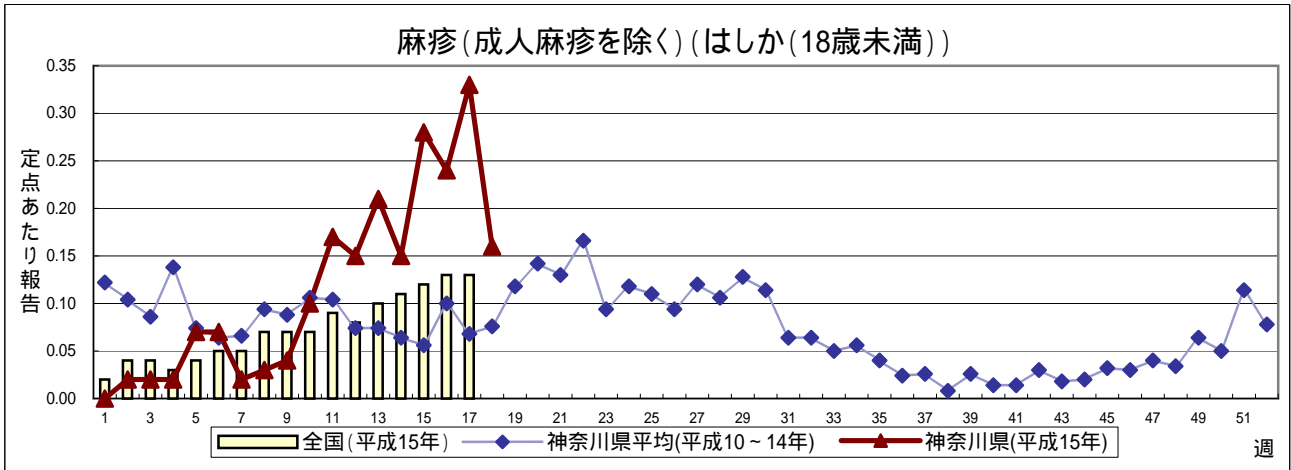
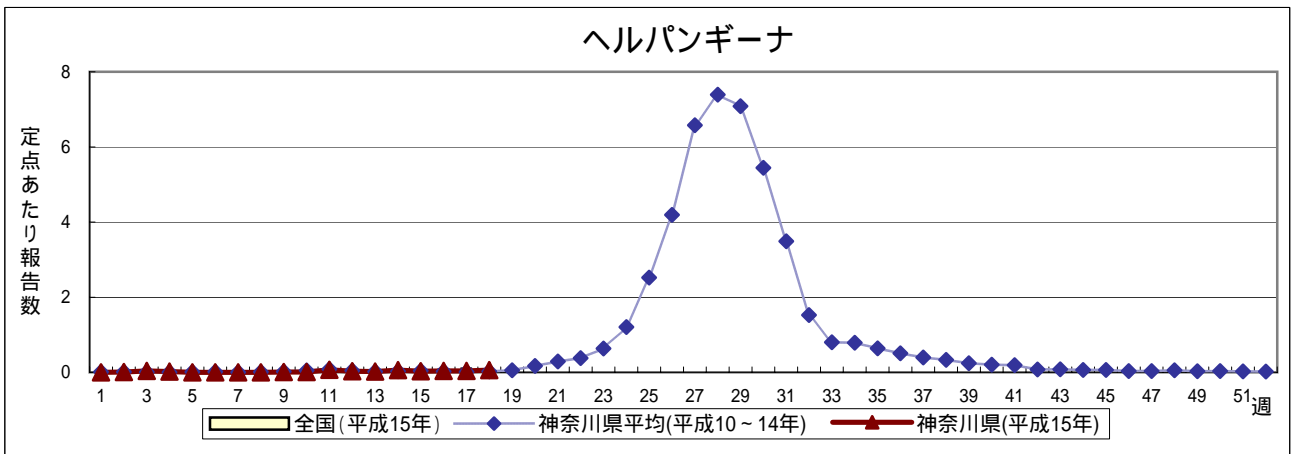
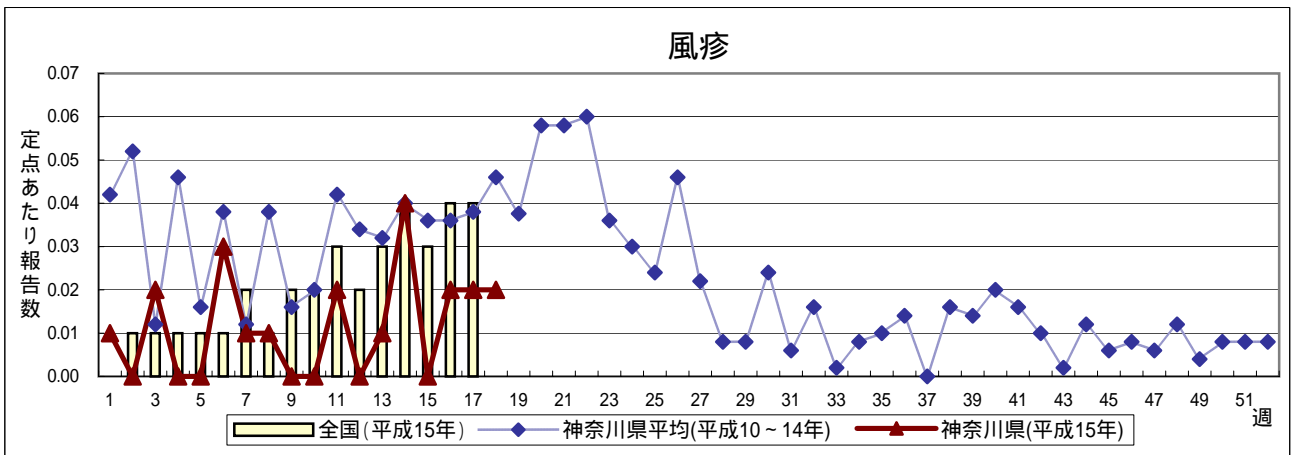
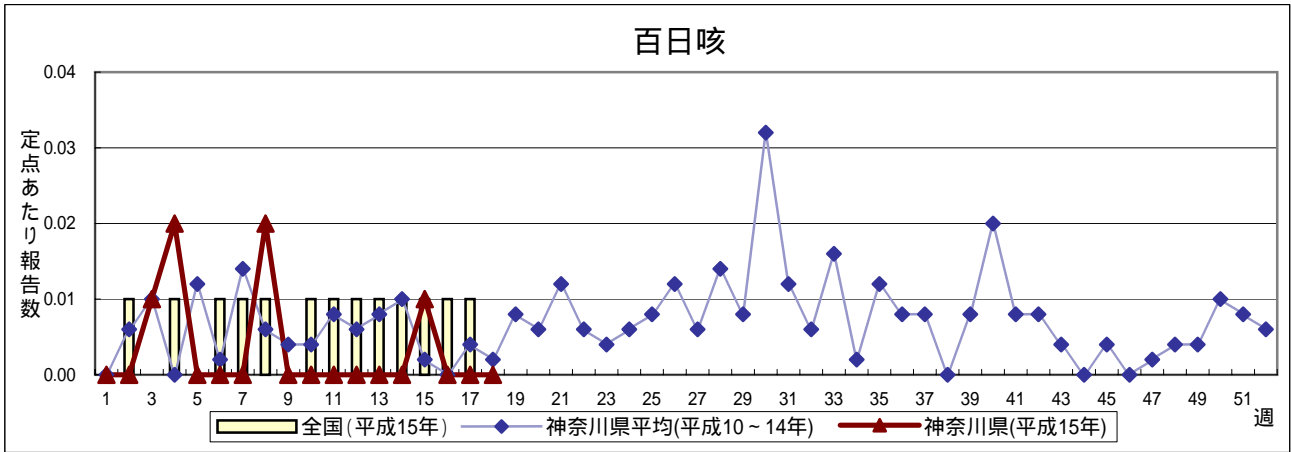


伝染性紅斑(リンゴ病)

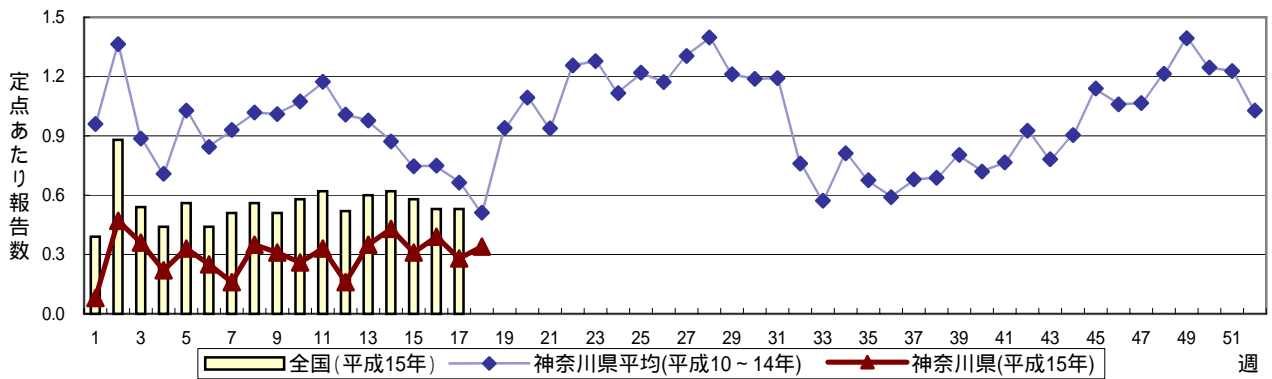


突発性発疹

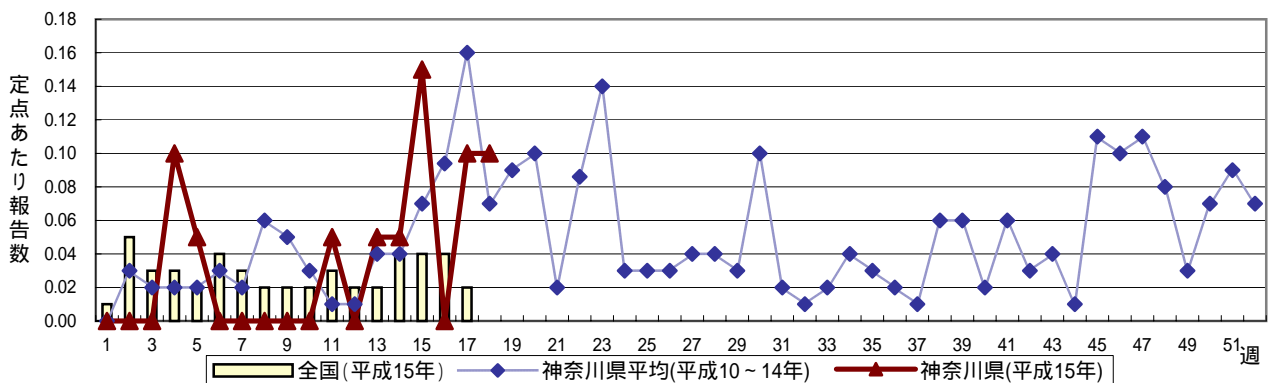




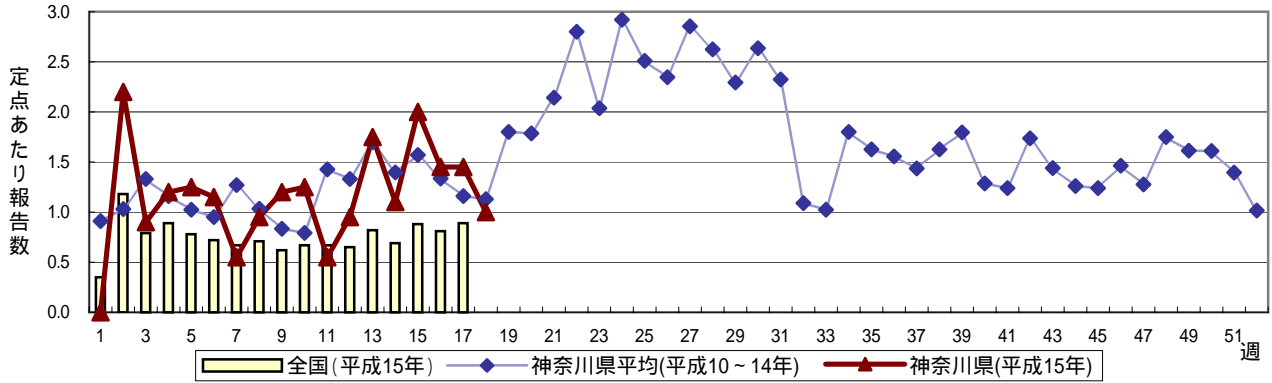
流行性耳下腺炎(おたふくかぜ)



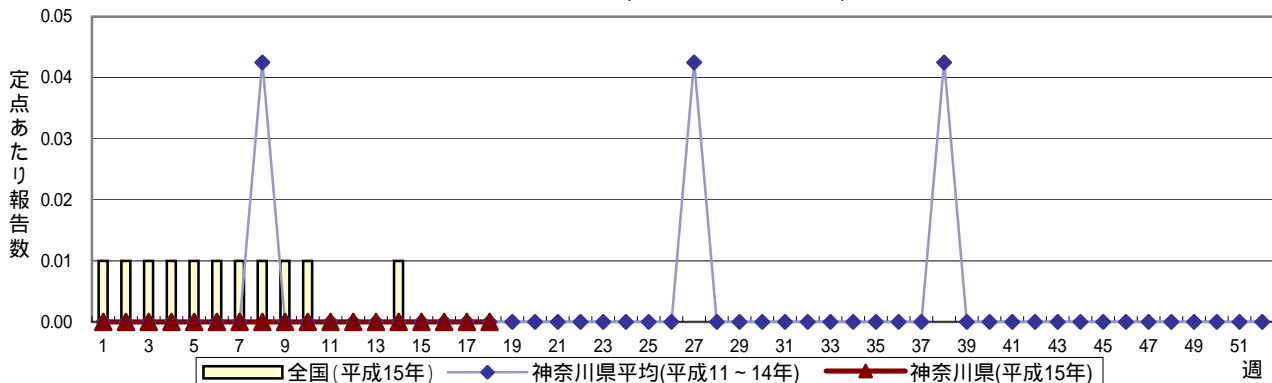
急性出血性結膜炎



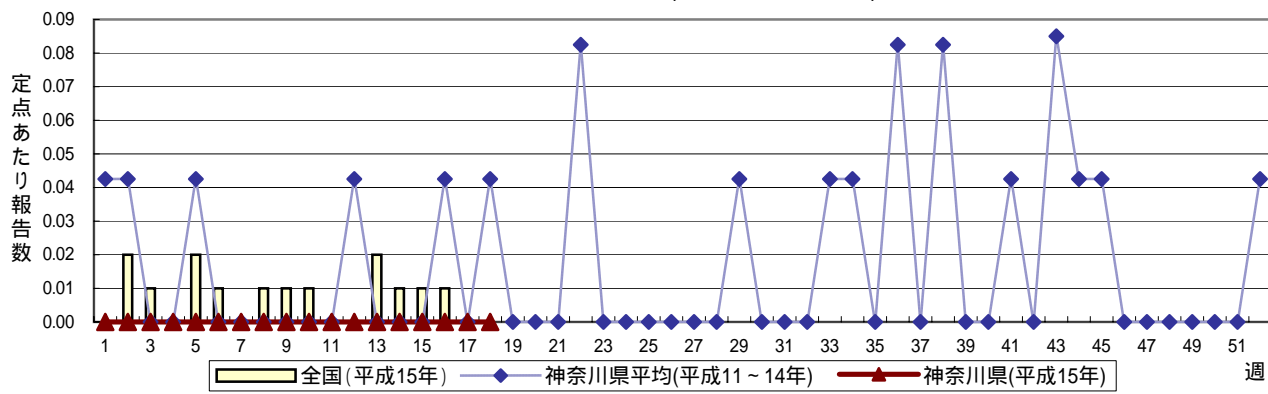
流行性角結膜炎



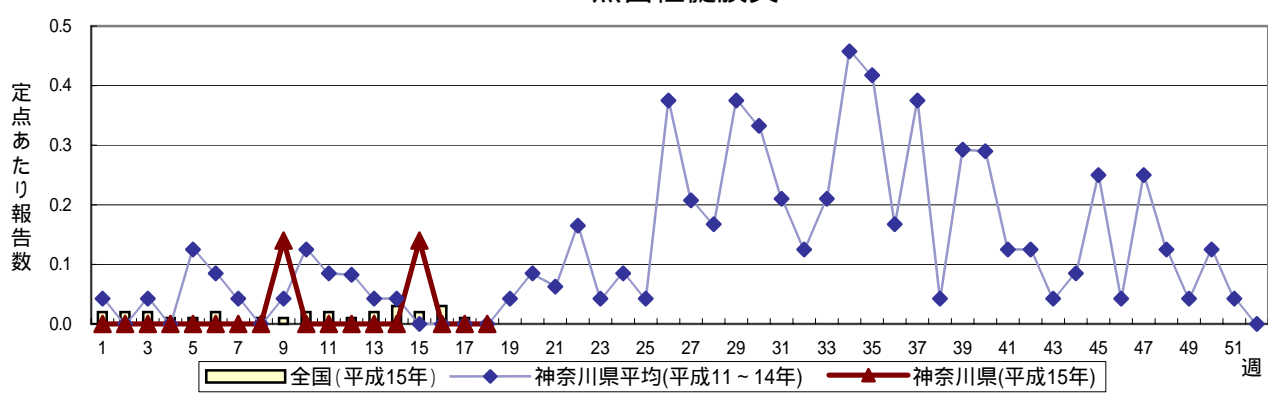
急性脳炎(日本脳炎を除く)



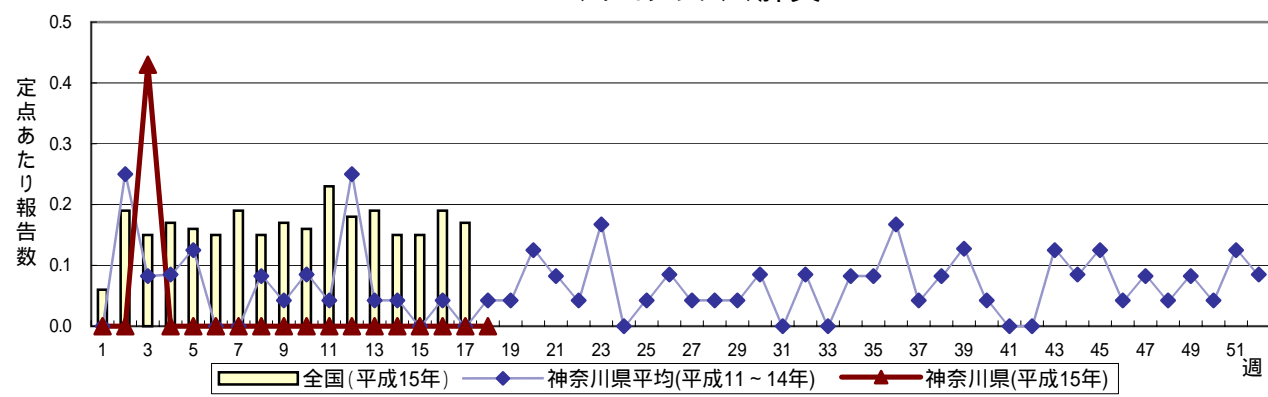
細菌性髄膜炎(真菌性を含む)



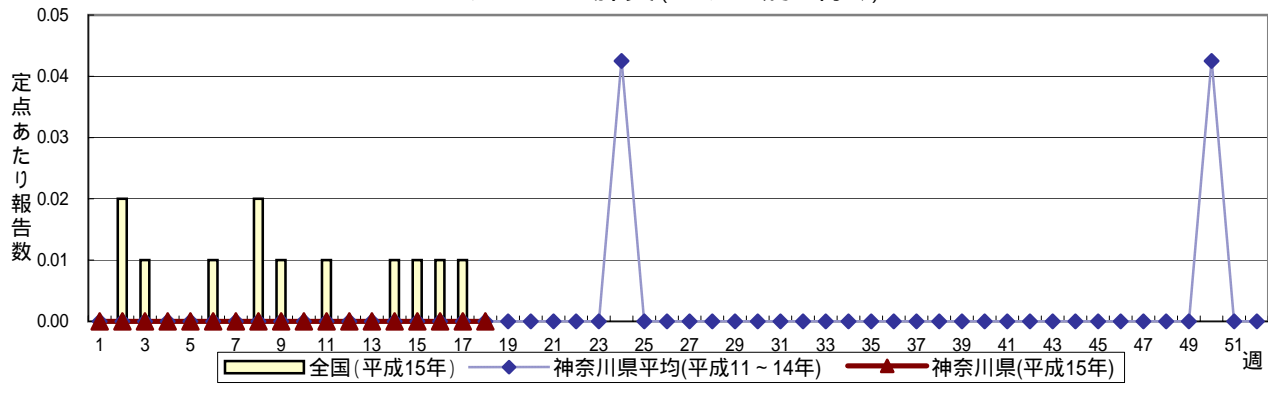
無菌性髄膜炎



マイコプラズマ肺炎



クラミジア肺炎(オウム病を除く)



成人麻疹(はしか(18歳以上))

