



平成15年4月17日

神奈川県感染症発生情報（週報）

http://www.pref.kanagawa.jp/osirase/eiseisomu/eiken/inf_cent.htm

平成15年・15週(4月7日～4月13日)

神奈川県感染症情報センター

(神奈川県衛生研究所 企画指導室)

T E L : 045 - 369 - 1230

F A X : 045 - 367 - 7744

E-MAIL : keneiken@iris.or.jp

全数把握対象疾患(横浜市、川崎市域は除く)

- 1 類感染症...報告なし。
- 2 類感染症...報告なし。
- 3 類感染症...報告なし。
- 4 類感染症...アメーバ赤痢 1 例、後天性免疫不全症候群 1 例 (A I D S) の報告があった。

定点把握対象疾患(横浜市、川崎市域は除く)

- 4 類感染症...麻疹が横須賀市、小田原保健所管内で定点あたり1.0を超え、流行に注意すべきレベルとなっている。患者発生のない地域も、今後注意が必要である。

表1 罹患数・定点当り罹患数 疾病、政令市・保健所別 (その1)

集計対象:平成15年15週(平成15年4月7日~平成15年4月13日)

| 神奈川県 男女合計 | インフルエンザ | | 咽頭結膜熱 | | A群溶血性レンサ 球菌咽頭炎 | | 感染性胃腸炎 | | 水痘 | |
|---------------------|---------|------|-------|------|-------------------|------|--------|-------|-----|------|
| | 罹患数 | 定点当り | 罹患数 | 定点当り | 罹患数 | 定点当り | 罹患数 | 定点当り | 罹患数 | 定点当り |
| 全領域計 | 54 | 0.16 | 8 | 0.04 | 133 | 0.64 | 1,027 | 4.96 | 299 | 1.44 |
| 横浜市 | 21 | 0.15 | 5 | 0.06 | 30 | 0.35 | 310 | 3.65 | 73 | 0.86 |
| 川崎市 | - | - | 3 | 0.09 | 53 | 1.61 | 184 | 5.58 | 64 | 1.94 |
| 県域計 (横浜市、川崎市を除く) | 33 | 0.23 | - | - | 50 | 0.56 | 533 | 5.99 | 162 | 1.82 |
| 横須賀市 | 4 | 0.25 | - | - | 2 | 0.20 | 32 | 3.20 | 20 | 2.00 |
| 平塚 | 2 | 0.18 | - | - | 1 | 0.14 | 9 | 1.29 | 12 | 1.71 |
| 鎌倉 | - | - | - | - | 2 | 0.33 | 31 | 5.17 | 2 | 0.33 |
| 藤沢 | - | - | - | - | 6 | 0.67 | 56 | 6.22 | 25 | 2.78 |
| 小田原 | 2 | 0.20 | - | - | 13 | 2.17 | 61 | 10.17 | 21 | 3.50 |
| 相模原市 | 6 | 0.30 | - | - | 2 | 0.15 | 95 | 7.31 | 19 | 1.46 |
| 三崎 | - | - | - | - | 2 | 1.00 | 28 | 14.00 | - | - |
| 厚木 | 11 | 0.65 | - | - | 6 | 0.55 | 80 | 7.27 | 15 | 1.36 |
| 足柄上 | - | - | - | - | 1 | 0.33 | 5 | 1.67 | 2 | 0.67 |
| 津久井 | - | - | - | - | 1 | 0.33 | 10 | 3.33 | - | - |
| 秦野 | - | - | - | - | 5 | 0.83 | 60 | 10.00 | 17 | 2.83 |
| 大和 | 8 | 0.73 | - | - | 5 | 0.71 | 49 | 7.00 | 24 | 3.43 |
| 茅ヶ崎 | - | - | - | - | 4 | 0.67 | 17 | 2.83 | 5 | 0.83 |

| 神奈川県 | 手足口病 | | 伝染性紅班 | | 突発性発疹 | | 百日咳 | | 風疹 | |
|---------------------|------|------|-------|------|-------|------|-----|------|-----|------|
| | 罹患数 | 定点当り | 罹患数 | 定点当り | 罹患数 | 定点当り | 罹患数 | 定点当り | 罹患数 | 定点当り |
| 全領域計 | 9 | 0.04 | 43 | 0.21 | 186 | 0.90 | 1 | 0.00 | 1 | 0.00 |
| 横浜市 | 2 | 0.02 | 6 | 0.07 | 51 | 0.60 | - | - | - | - |
| 川崎市 | 5 | 0.15 | 5 | 0.15 | 32 | 0.97 | - | - | 1 | 0.03 |
| 県域計 (横浜市、川崎市を除く) | 2 | 0.02 | 32 | 0.36 | 103 | 1.16 | 1 | 0.01 | - | - |
| 横須賀市 | - | - | 1 | 0.10 | 11 | 1.10 | - | - | - | - |
| 平塚 | 1 | 0.14 | 9 | 1.29 | 2 | 0.29 | - | - | - | - |
| 鎌倉 | - | - | 2 | 0.33 | 8 | 1.33 | 1 | 0.17 | - | - |
| 藤沢 | - | - | 3 | 0.33 | 21 | 2.33 | - | - | - | - |
| 小田原 | - | - | - | - | 7 | 1.17 | - | - | - | - |
| 相模原市 | - | - | 6 | 0.46 | 15 | 1.15 | - | - | - | - |
| 三崎 | - | - | - | - | - | - | - | - | - | - |
| 厚木 | - | - | 3 | 0.27 | 15 | 1.36 | - | - | - | - |
| 足柄上 | - | - | - | - | 2 | 0.67 | - | - | - | - |
| 津久井 | - | - | - | - | - | - | - | - | - | - |
| 秦野 | - | - | 6 | 1.00 | 8 | 1.33 | - | - | - | - |
| 大和 | - | - | 2 | 0.29 | 6 | 0.86 | - | - | - | - |
| 茅ヶ崎 | 1 | 0.17 | - | - | 8 | 1.33 | - | - | - | - |

| 神奈川県 男女合計 | ヘルパンギーナ | | 麻疹 | | 流行性耳下腺炎 | | 急性出血性結膜炎 | | 流行性角結膜炎 | |
|---------------------|---------|------|-----|------|---------|------|----------|------|---------|------|
| | 罹患数 | 定点当り | 罹患数 | 定点当り | 罹患数 | 定点当り | 罹患数 | 定点当り | 罹患数 | 定点当り |
| 全領域計 | 4 | 0.02 | 38 | 0.18 | 64 | 0.31 | 3 | 0.07 | 47 | 1.12 |
| 横浜市 | 1 | 0.01 | 8 | 0.09 | 17 | 0.20 | - | - | 7 | 0.47 |
| 川崎市 | - | - | 5 | 0.15 | 19 | 0.58 | - | - | - | - |
| 県域計 (横浜市、川崎市を除く) | 3 | 0.03 | 25 | 0.28 | 28 | 0.31 | 3 | 0.15 | 40 | 2.00 |
| 横須賀市 | 1 | 0.10 | 11 | 1.10 | 2 | 0.20 | - | - | 6 | 2.00 |
| 平塚 | - | - | - | - | 5 | 0.71 | - | - | 5 | 2.50 |
| 鎌倉 | - | - | - | - | - | - | - | - | 5 | 5.00 |
| 藤沢 | 1 | 0.11 | - | - | 1 | 0.11 | - | - | 1 | 0.50 |
| 小田原 | - | - | 7 | 1.17 | 5 | 0.83 | - | - | - | - |
| 相模原市 | 1 | 0.08 | 3 | 0.23 | 5 | 0.38 | 1 | 0.25 | 9 | 2.25 |
| 三崎 | - | - | - | - | - | - | - | - | - | - |
| 厚木 | - | - | - | - | - | - | - | - | 9 | 3.00 |
| 足柄上 | - | - | - | - | - | - | - | - | - | - |
| 津久井 | - | - | - | - | - | - | - | - | - | - |
| 秦野 | - | - | - | - | 4 | 0.67 | - | - | 4 | 4.00 |
| 大和 | - | - | 2 | 0.29 | 4 | 0.57 | 2 | 1.00 | - | - |
| 茅ヶ崎 | - | - | 2 | 0.33 | 2 | 0.33 | - | - | 1 | 1.00 |

表1 罹患数・定点当り罹患数 疾病、政令市・保健所別 (その2)

集計対象:平成15年15週(平成15年4月7日~平成15年4月13日)

| 神奈川県 男女合計 | 急性脳炎 (日本脳炎を除く) | | 細菌性髄膜炎 (真菌性を含む) | | 無菌性髄膜炎 | | マイコプラズマ 肺炎 | | クラミジア肺炎 (オウム病は除く) | |
|---------------------|-------------------|------|--------------------|------|--------|------|---------------|------|----------------------|------|
| | 罹患数 | 定点当り | 罹患数 | 定点当り | 罹患数 | 定点当り | 罹患数 | 定点当り | 罹患数 | 定点当り |
| 全県域計 | - | - | - | - | 1 | 0.09 | 1 | 0.09 | - | - |
| 横浜市 | - | - | - | - | - | - | 1 | 0.33 | - | - |
| 川崎市 | - | - | - | - | - | - | - | - | - | - |
| 県域計 (横浜市、川崎市を除く) | - | - | - | - | 1 | 0.14 | - | - | - | - |
| 横須賀市 | - | - | - | - | 1 | 1.00 | - | - | - | - |
| 平塚 | - | - | - | - | - | - | - | - | - | - |
| 鎌倉 | - | - | - | - | - | - | - | - | - | - |
| 藤沢 | - | - | - | - | - | - | - | - | - | - |
| 小田原 | - | - | - | - | - | - | - | - | - | - |
| 相模原市 | - | - | - | - | - | - | - | - | - | - |
| 三崎 | - | - | - | - | - | - | - | - | - | - |
| 厚木 | - | - | - | - | - | - | - | - | - | - |
| 足柄上 | - | - | - | - | - | - | - | - | - | - |
| 津久井 | - | - | - | - | - | - | - | - | - | - |
| 秦野 | - | - | - | - | - | - | - | - | - | - |
| 大和 | - | - | - | - | - | - | - | - | - | - |
| 茅ヶ崎 | - | - | - | - | - | - | - | - | - | - |

| 神奈川県 男女合計 | 成人麻疹 | |
|---------------------|------|------|
| | 罹患数 | 定点当り |
| 全県域計 | 4 | 0.36 |
| 横浜市 | - | - |
| 川崎市 | 4 | 2.00 |
| 県域計 (横浜市、川崎市を除く) | - | - |
| 横須賀市 | - | - |
| 平塚 | - | - |
| 鎌倉 | - | - |
| 藤沢 | - | - |
| 小田原 | - | - |
| 相模原市 | - | - |
| 三崎 | - | - |
| 厚木 | - | - |
| 足柄上 | - | - |
| 津久井 | - | - |
| 秦野 | - | - |
| 大和 | - | - |
| 茅ヶ崎 | - | - |

表2 罹患数・定点当り罹患数、年齢・疾病別(横浜市、川崎市を除く) (その2)

集計対象:平成15年15週(平成15年4月7日~平成15年4月13日)

| 神奈川県 男女合計 | 項目 | 9 | 10-14 | 15-19 | 20-29 | 30-39 | 40-49 | 50-59 | 60-69 | 70-79 | 80歳 以上 |
|--------------|------|---|-------|-------|-------|-------|-------|-------|-------|-------|-----------|
| インフルエンザ | 罹患数 | - | 2 | - | 1 | 4 | 2 | 1 | 2 | - | - |
| | 定点当り | - | 0.01 | - | 0.01 | 0.03 | 0.01 | 0.01 | 0.01 | - | - |

| 神奈川県 男女合計 | 項目 | 9 | 10-14 | 15-19 | 20歳 以上 |
|-------------------|------|------|-------|-------|-----------|
| 咽頭結膜熱 | 罹患数 | - | - | - | - |
| | 定点当り | - | - | - | - |
| A群溶血性レンサ 球菌咽頭炎 | 罹患数 | 2 | 3 | 1 | 5 |
| | 定点当り | 0.02 | 0.03 | 0.01 | 0.06 |
| 感染性胃腸炎 | 罹患数 | 12 | 39 | 13 | 64 |
| | 定点当り | 0.13 | 0.44 | 0.15 | 0.72 |
| 水痘 | 罹患数 | 1 | 7 | 1 | - |
| | 定点当り | 0.01 | 0.08 | 0.01 | - |
| 手足口病 | 罹患数 | - | 1 | - | - |
| | 定点当り | - | 0.01 | - | - |
| 伝染性紅斑 | 罹患数 | 3 | 2 | - | 2 |
| | 定点当り | 0.03 | 0.02 | - | 0.02 |
| 突発性発疹 | 罹患数 | - | - | - | - |
| | 定点当り | - | - | - | - |
| 百日咳 | 罹患数 | - | - | - | - |
| | 定点当り | - | - | - | - |
| 風疹 | 罹患数 | - | - | - | - |
| | 定点当り | - | - | - | - |
| ヘルパンギーナ | 罹患数 | - | - | - | - |
| | 定点当り | - | - | - | - |
| 麻疹 | 罹患数 | 3 | 7 | 2 | - |
| | 定点当り | 0.03 | 0.08 | 0.02 | - |
| 流行性耳下腺炎 | 罹患数 | 2 | - | - | - |
| | 定点当り | 0.02 | - | - | - |

| 神奈川県 男女合計 | 項目 | 9 | 10-14 | 15-19 | 20-29 | 30-39 | 40-49 | 50-59 | 60-69 | 70歳 以上 |
|--------------|------|---|-------|-------|-------|-------|-------|-------|-------|-----------|
| 急性出血性結膜炎 | 罹患数 | - | - | - | 1 | 1 | 1 | - | - | - |
| | 定点当り | - | - | - | 0.05 | 0.05 | 0.05 | - | - | - |
| 流行性角結膜炎 | 罹患数 | - | - | 1 | 8 | 8 | 4 | 7 | 6 | 3 |
| | 定点当り | - | - | 0.05 | 0.40 | 0.40 | 0.20 | 0.35 | 0.30 | 0.15 |

| 神奈川県 男女合計 | 項目 | 45-49 | 50-54 | 55-59 | 60-64 | 65-69 | 70歳 以上 |
|----------------------|------|-------|-------|-------|-------|-------|-----------|
| 急性脳炎 (日本脳炎を除く) | 罹患数 | - | - | - | - | - | - |
| | 定点当り | - | - | - | - | - | - |
| 細菌性髄膜炎 (真菌性を含む) | 罹患数 | - | - | - | - | - | - |
| | 定点当り | - | - | - | - | - | - |
| 無菌性髄膜炎 | 罹患数 | 1 | - | - | - | - | - |
| | 定点当り | 0.14 | - | - | - | - | - |
| マイコプラズマ肺炎 | 罹患数 | - | - | - | - | - | - |
| | 定点当り | - | - | - | - | - | - |
| クラミジア肺炎 (オウム病は除く) | 罹患数 | - | - | - | - | - | - |
| | 定点当り | - | - | - | - | - | - |
| 成人麻疹 | 罹患数 | - | - | - | - | - | - |
| | 定点当り | - | - | - | - | - | - |

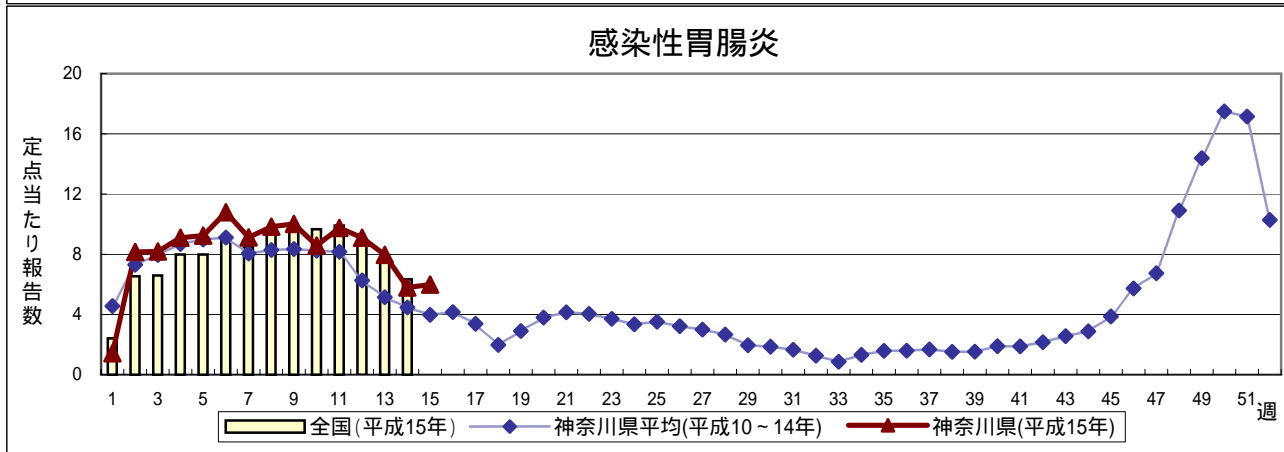
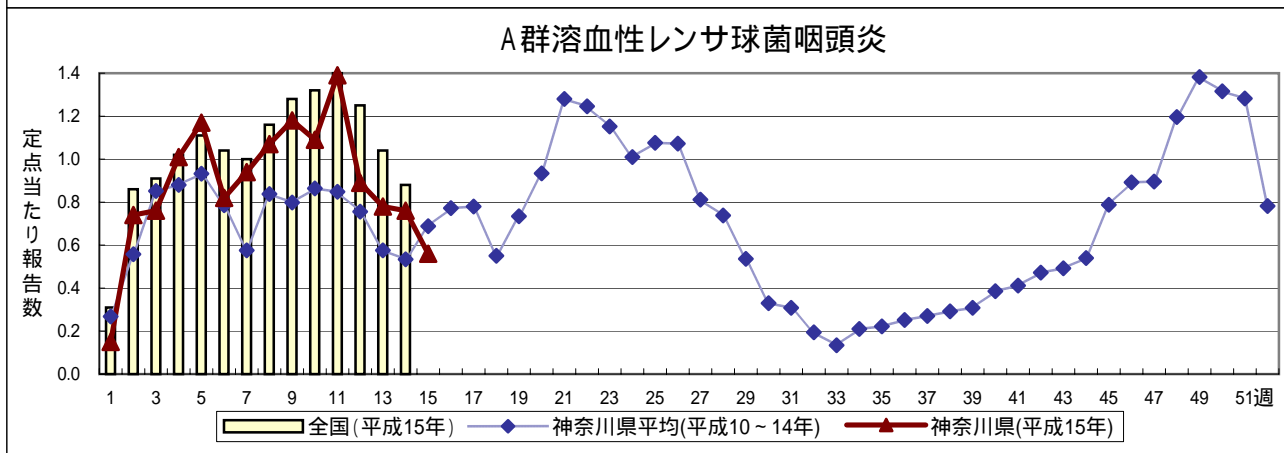
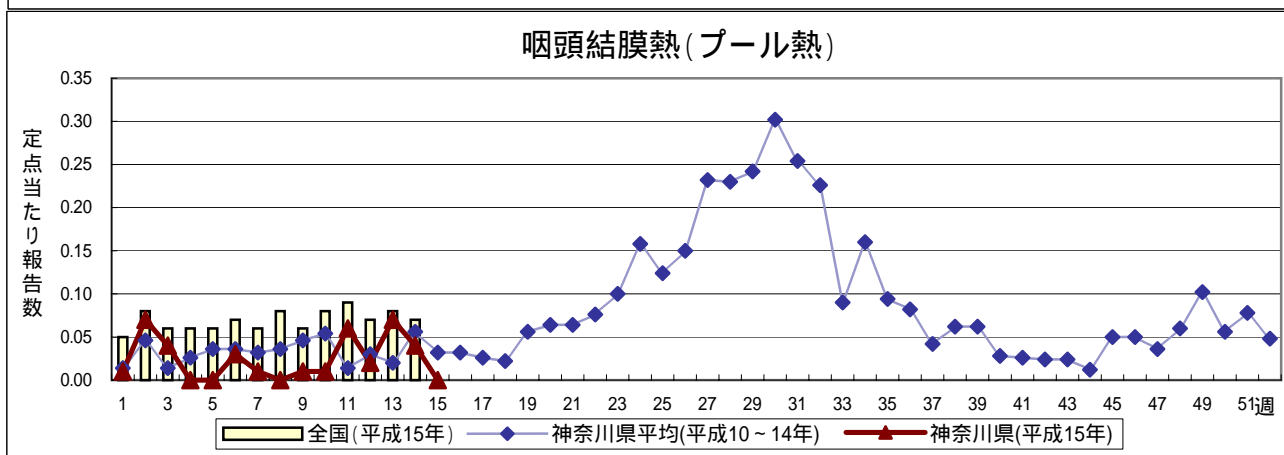
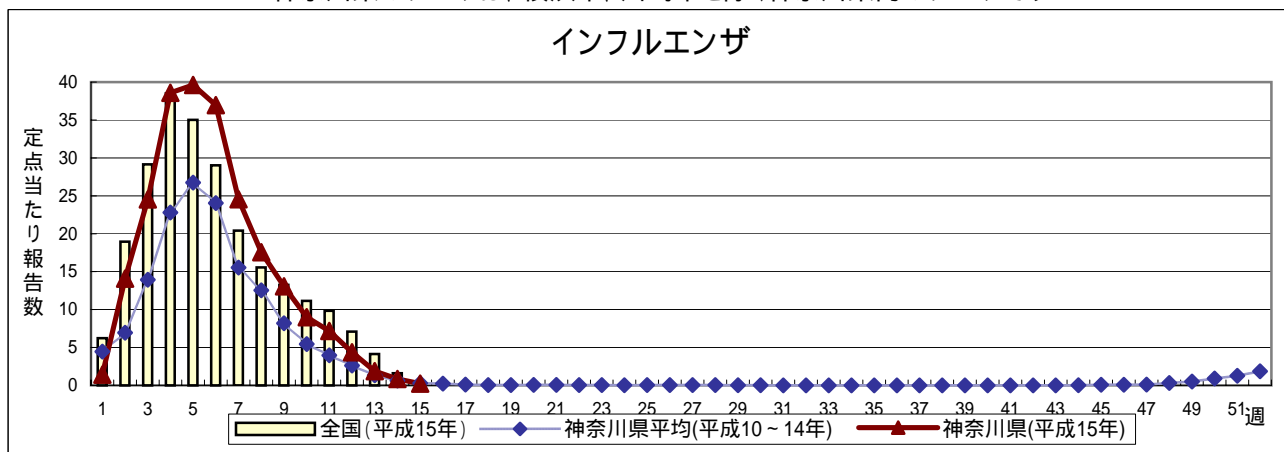
表3 罹患数・定点当り罹患数、週・疾病別(横浜市、川崎市を除く)

集計対象:平成15年15週(平成15年4月7日~平成15年4月13日)

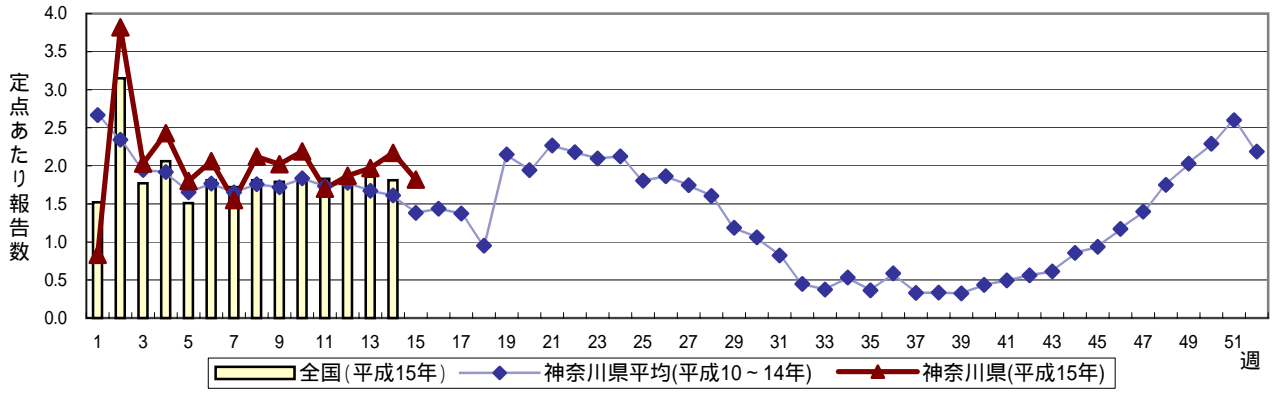
| 神奈川県 男女合計 | 項目 | 5週前 | 4週前 | 3週前 | 2週前 | 1週前 | 今週 |
|----------------------|------|-------|-------|------|------|------|------|
| インフルエンザ | 罹患数 | 1,276 | 1,019 | 621 | 267 | 121 | 33 |
| | 定点当り | 8.99 | 7.18 | 4.37 | 1.88 | 0.85 | 0.23 |
| 咽頭結膜熱 | 罹患数 | 1 | 5 | 2 | 6 | 4 | - |
| | 定点当り | 0.01 | 0.06 | 0.02 | 0.07 | 0.04 | - |
| A群溶血性レンサ球菌咽頭炎 | 罹患数 | 97 | 124 | 79 | 69 | 68 | 50 |
| | 定点当り | 1.09 | 1.39 | 0.89 | 0.78 | 0.76 | 0.56 |
| 感染性胃腸炎 | 罹患数 | 764 | 868 | 810 | 708 | 515 | 533 |
| | 定点当り | 8.58 | 9.75 | 9.10 | 7.96 | 5.79 | 5.99 |
| 水痘 | 罹患数 | 195 | 151 | 166 | 175 | 193 | 162 |
| | 定点当り | 2.19 | 1.70 | 1.87 | 1.97 | 2.17 | 1.82 |
| 手足口病 | 罹患数 | 2 | - | - | 3 | 1 | 2 |
| | 定点当り | 0.02 | - | - | 0.03 | 0.01 | 0.02 |
| 伝染性紅斑 | 罹患数 | 19 | 19 | 16 | 18 | 25 | 32 |
| | 定点当り | 0.21 | 0.21 | 0.18 | 0.20 | 0.28 | 0.36 |
| 突発性発疹 | 罹患数 | 75 | 72 | 69 | 75 | 78 | 103 |
| | 定点当り | 0.84 | 0.81 | 0.78 | 0.84 | 0.88 | 1.16 |
| 百日咳 | 罹患数 | - | - | - | - | - | 1 |
| | 定点当り | - | - | - | - | - | 0.01 |
| 風疹 | 罹患数 | - | 2 | - | 1 | 4 | - |
| | 定点当り | - | 0.02 | - | 0.01 | 0.04 | - |
| ヘルパンギーナ | 罹患数 | 1 | 6 | 3 | 2 | 5 | 3 |
| | 定点当り | 0.01 | 0.07 | 0.03 | 0.02 | 0.06 | 0.03 |
| 麻疹 | 罹患数 | 9 | 15 | 13 | 19 | 13 | 25 |
| | 定点当り | 0.10 | 0.17 | 0.15 | 0.21 | 0.15 | 0.28 |
| 流行性耳下腺炎 | 罹患数 | 23 | 29 | 14 | 31 | 38 | 28 |
| | 定点当り | 0.26 | 0.33 | 0.16 | 0.35 | 0.43 | 0.31 |
| 急性出血性結膜炎 | 罹患数 | - | 1 | - | 1 | 1 | 3 |
| | 定点当り | - | 0.05 | - | 0.05 | 0.05 | 0.15 |
| 流行性角結膜炎 | 罹患数 | 25 | 11 | 19 | 35 | 22 | 40 |
| | 定点当り | 1.25 | 0.55 | 0.95 | 1.75 | 1.10 | 2.00 |
| 急性脳炎 (日本脳炎を除く) | 罹患数 | - | - | - | - | - | - |
| | 定点当り | - | - | - | - | - | - |
| 細菌性髄膜炎 (真菌性を含む) | 罹患数 | - | - | - | - | - | - |
| | 定点当り | - | - | - | - | - | - |
| 無菌性髄膜炎 | 罹患数 | - | - | - | - | - | 1 |
| | 定点当り | - | - | - | - | - | 0.14 |
| マイコプラズマ肺炎 | 罹患数 | - | - | - | - | - | - |
| | 定点当り | - | - | - | - | - | - |
| クラミジア肺炎 (オウム病は除く) | 罹患数 | - | - | - | - | - | - |
| | 定点当り | - | - | - | - | - | - |
| 成人麻疹 | 罹患数 | - | 1 | - | - | 2 | - |
| | 定点当り | - | 0.14 | - | - | 0.29 | - |

感染症発生動向調査 定点当たり罹患患者数 時系列グラフ(週報対象疾患)

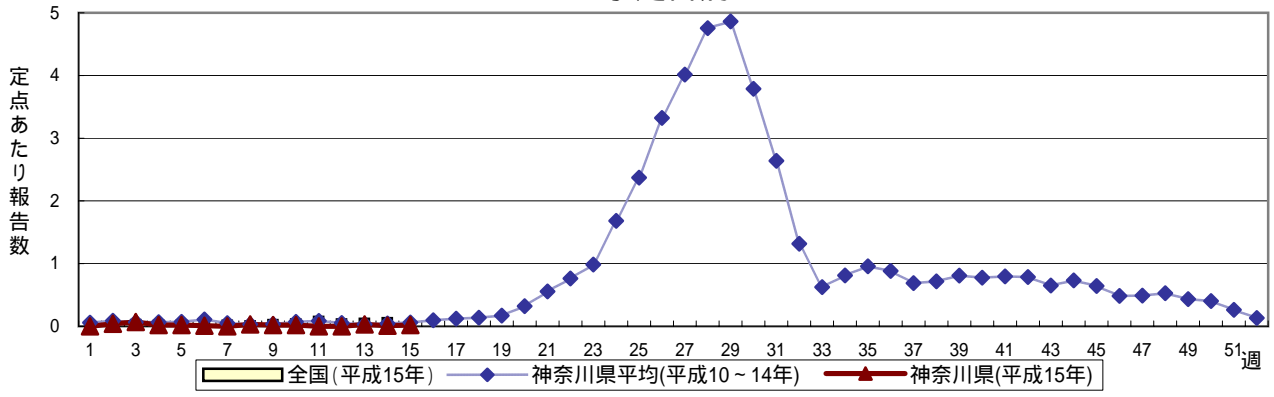
疾患名の明朝体括弧書きは、一般的に使われている名称であり、正式名称ではありません
 神奈川県の場合は、横浜市、川崎市を除く神奈川県内のデータです



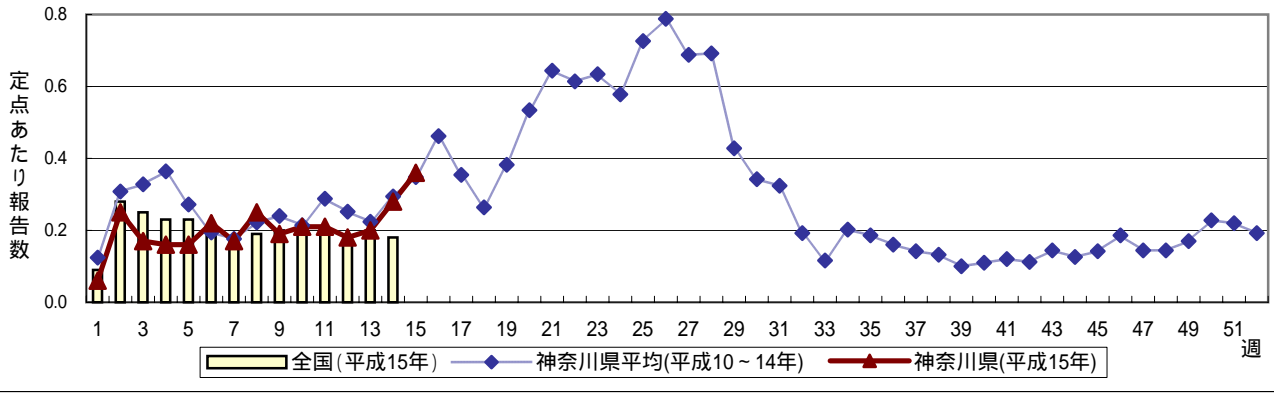
水痘(水ぼうそう)



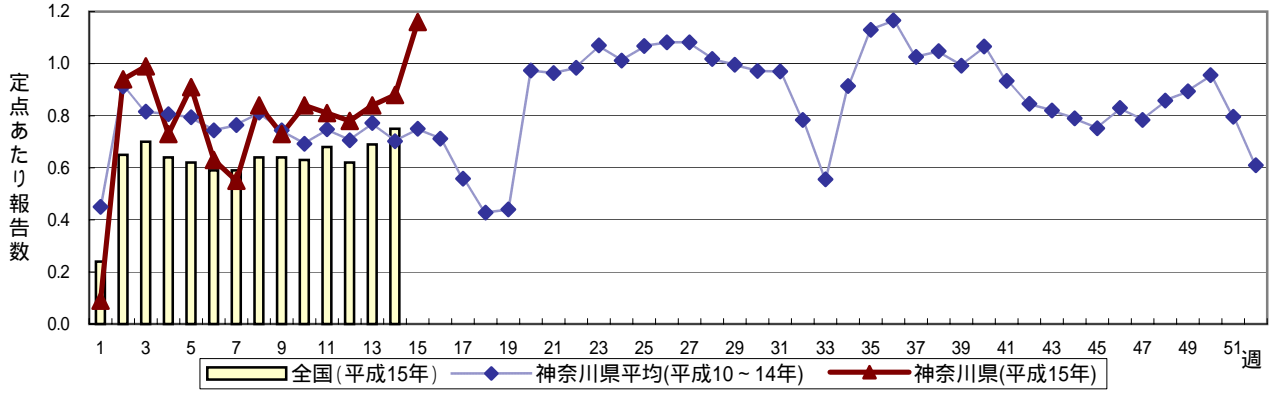
手足口病

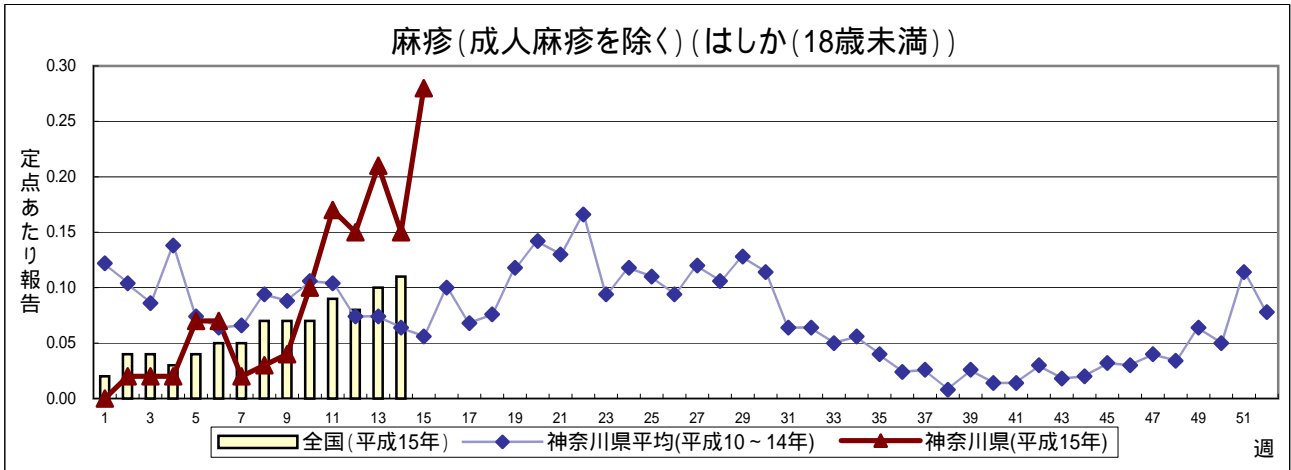
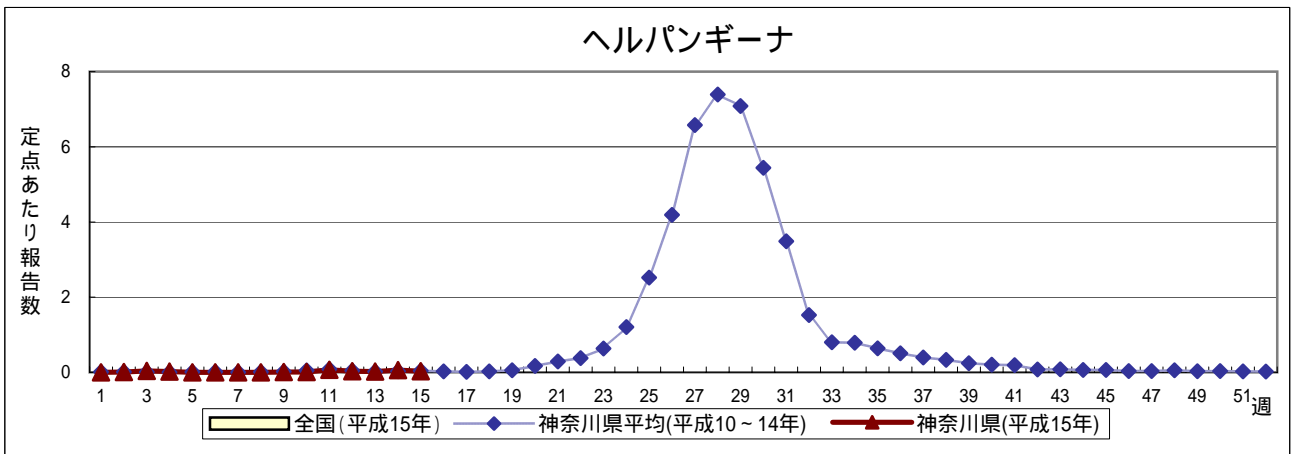
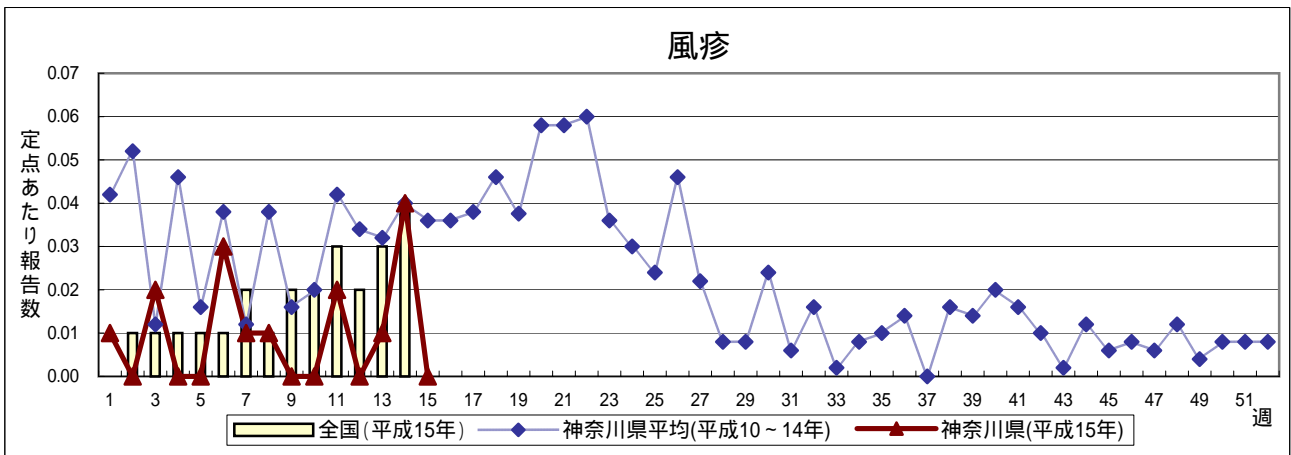
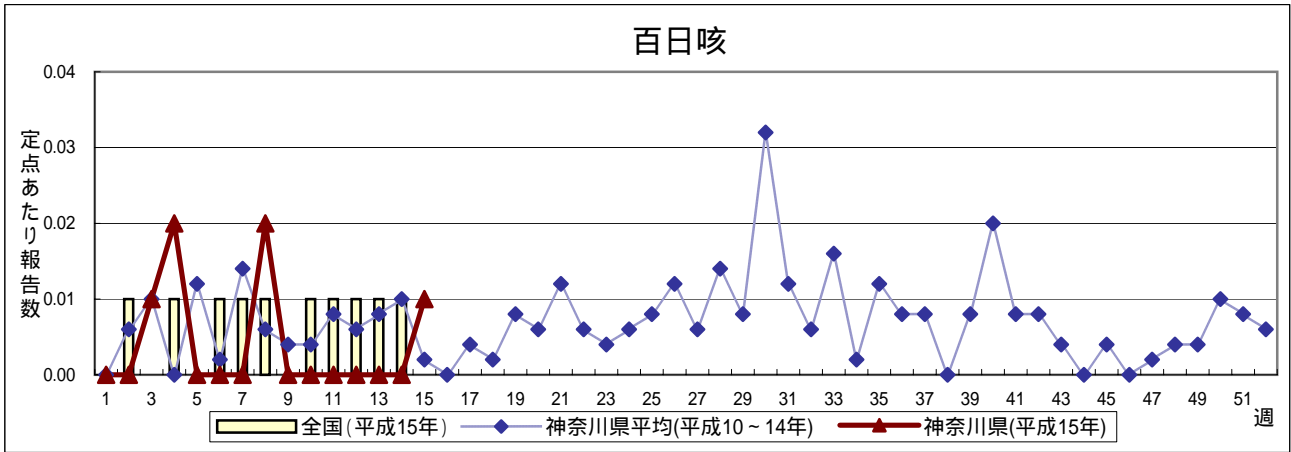


伝染性紅斑(リンゴ病)

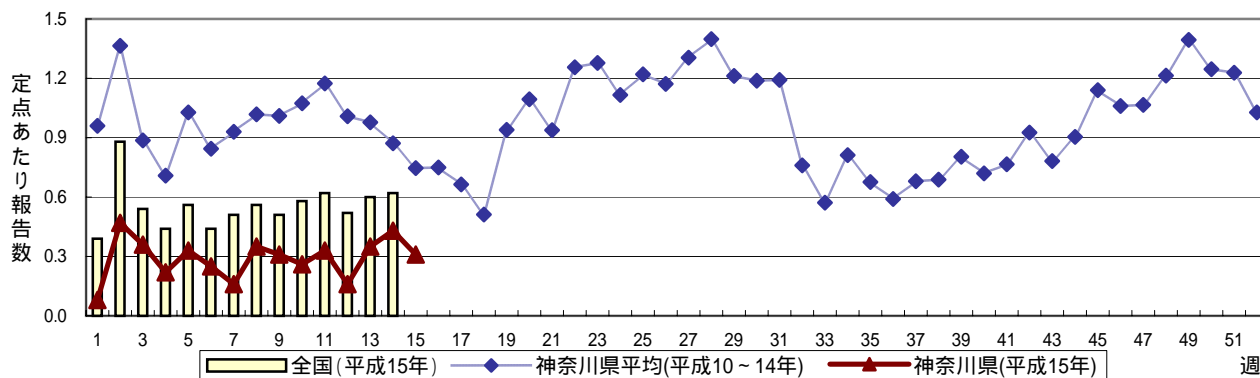


突発性発疹

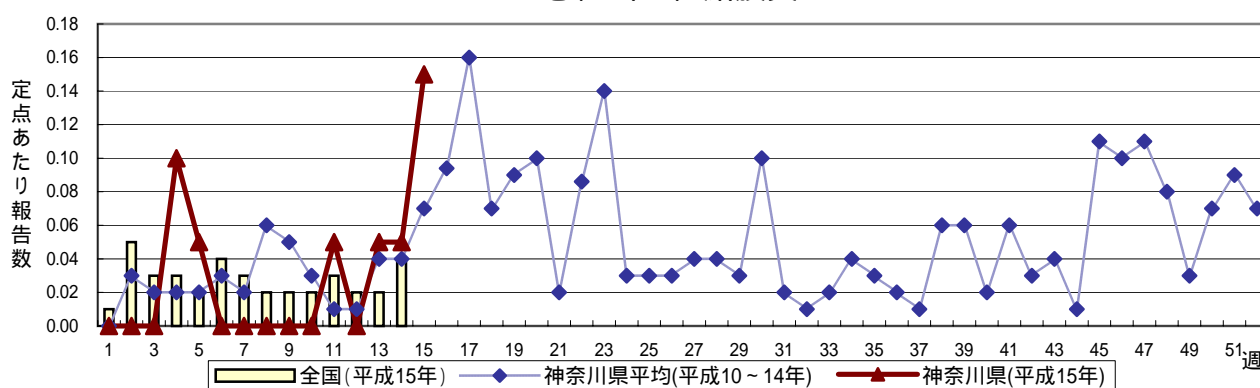




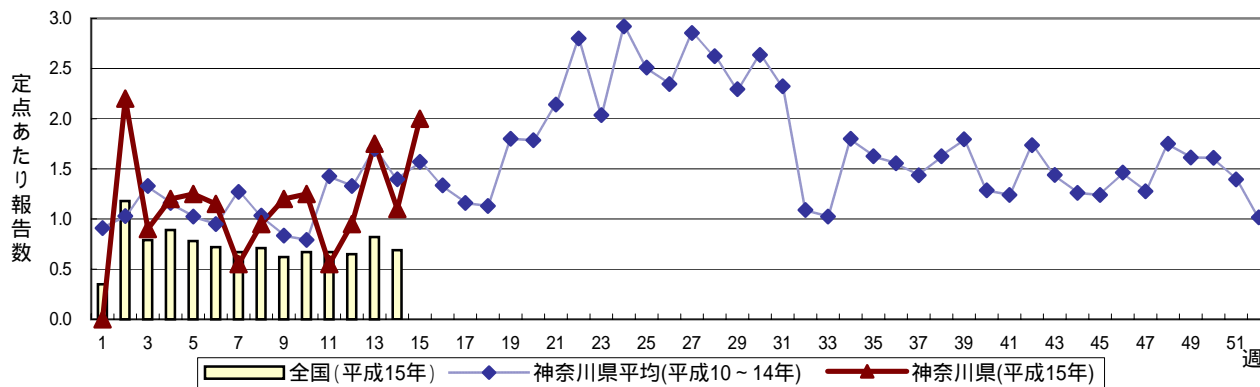
流行性耳下腺炎(おたふくかぜ)



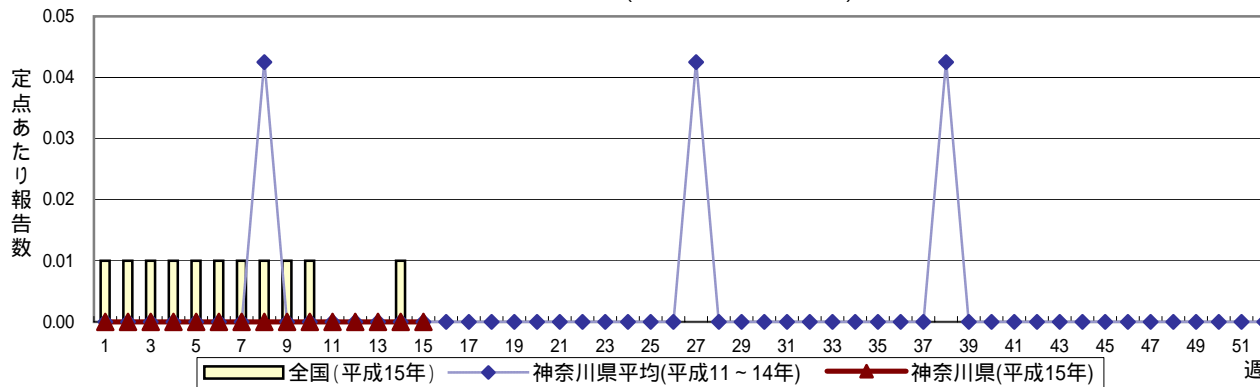
急性出血性結膜炎



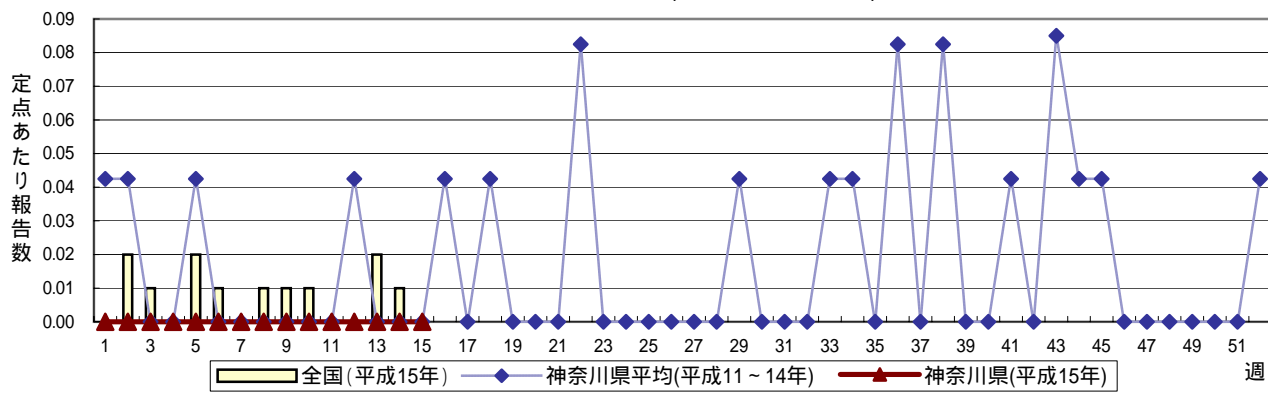
流行性角結膜炎



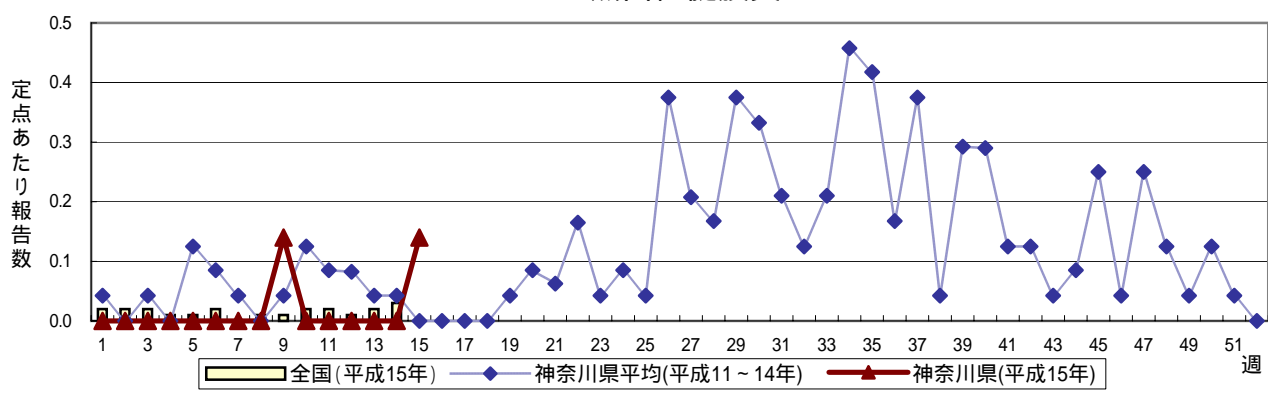
急性脳炎(日本脳炎を除く)



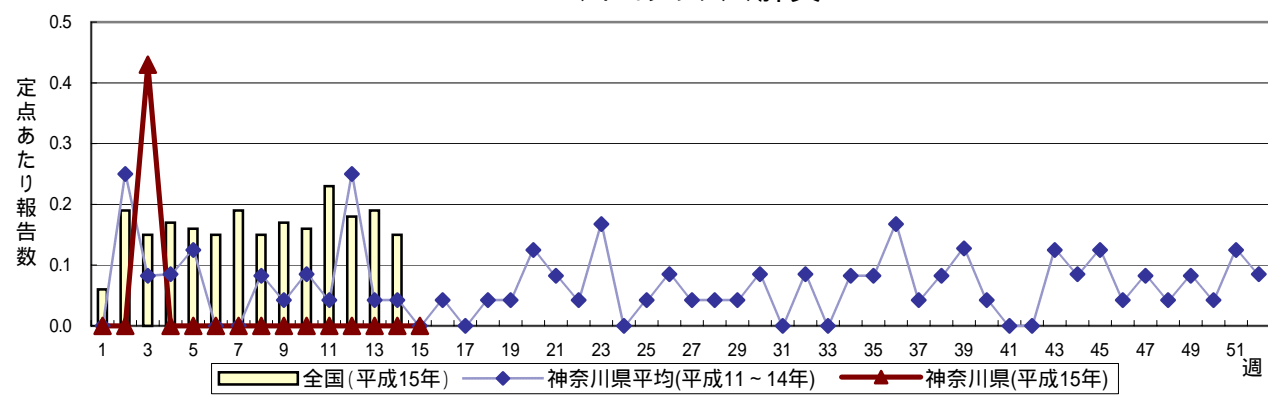
細菌性髄膜炎(真菌性を含む)



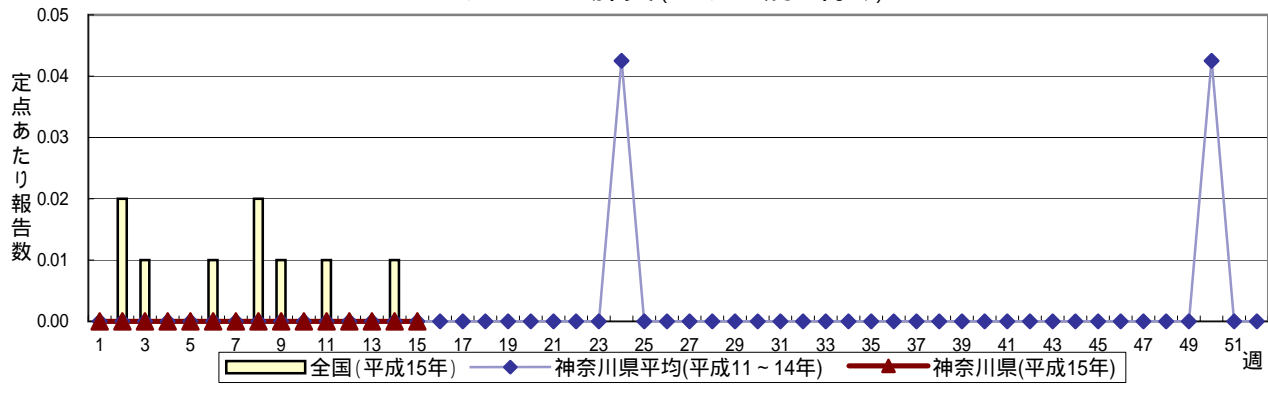
無菌性髄膜炎



マイコプラズマ肺炎



クラミジア肺炎(オウム病を除く)



成人麻疹(はしか(18歳以上))

