



平成15年3月6日

神奈川県感染症発生情報（週報）

http://www.pref.kanagawa.jp/osirase/eiseisomu/eiken/inf_cent.htm

平成15年・9週(2月24日～3月2日)

神奈川県感染症情報センター

(神奈川県衛生研究所 企画指導室)

T E L : 045 - 369 - 1230

F A X : 045 - 367 - 7744

E-MAIL : keneiken@iris.or.jp

全数把握対象疾患(横浜市、川崎市域は除く)

- 1 類感染症...報告なし。
- 2 類感染症...パラチフス 1 例、細菌性赤痢 2 例(すべて推定感染地域:タイ)の報告があった。
- 3 類感染症...報告なし。
- 4 類感染症...急性ウイルス性肝炎 2 例(A型、C型各 1 例)、後天性免疫不全症候群 2 例(すべてAIDS)(うち 1 例の推定感染地域:タイ、推定感染経路:異性間性的接触)、レジオネラ症 1 例の報告があった。

定点把握対象疾患(横浜市、川崎市域は除く)

- 4 類感染症...インフルエンザは減少傾向が続いている。また、横須賀市、小田原、相模原市、三崎、厚木、津久井、秦野、大和保健所管内では、流行が警報レベル(定点あたり患者数が10以上)で続いている。
A群溶血性レンサ球菌咽頭炎が、小田原、三崎保健所管内で定点あたり4を超える流行となっている。
感染性胃腸炎は例年と同様、患者数の多い状態が続いている。

表1 罹患数・定点当り罹患数 疾病、政令市・保健所別 (その1)

集計対象:平成15年9週(平成15年2月24日~平成15年3月2日)

神奈川県 男女合計	インフルエンザ		咽頭結膜熱		A群溶血性レンサ 球菌咽頭炎		感染性胃腸炎		水痘	
	罹患数	定点当り	罹患数	定点当り	罹患数	定点当り	罹患数	定点当り	罹患数	定点当り
全領域計	3,882	11.55	11	0.05	203	0.98	1,678	8.11	319	1.54
横浜市	1,423	10.16	6	0.07	49	0.58	519	6.11	100	1.18
川崎市	603	11.17	4	0.12	49	1.48	267	8.09	39	1.18
県域計 (横浜市、川崎市を除く)	1,856	13.07	1	0.01	105	1.18	892	10.02	180	2.02
横須賀市	341	21.31	-	-	14	1.40	37	3.70	20	2.00
平塚	87	7.91	-	-	1	0.14	40	5.71	12	1.71
鎌倉	67	6.70	-	-	1	0.17	41	6.83	6	1.00
藤沢	124	8.86	-	-	3	0.33	84	9.33	13	1.44
小田原	223	22.30	-	-	25	4.17	108	18.00	12	2.00
相模原市	223	11.15	-	-	15	1.15	196	15.08	48	3.69
三崎	42	14.00	1	0.50	8	4.00	11	5.50	-	-
厚木	273	16.06	-	-	7	0.64	78	7.09	25	2.27
足柄上	47	9.40	-	-	1	0.33	8	2.67	1	0.33
津久井	69	13.80	-	-	-	-	16	5.33	2	0.67
秦野	128	12.80	-	-	9	1.50	101	16.83	13	2.17
大和	156	14.18	-	-	18	2.57	95	13.57	14	2.00
茅ヶ崎	76	7.60	-	-	3	0.50	77	12.83	14	2.33

神奈川県	手足口病		伝染性紅斑		突発性発疹		百日咳		風疹	
	罹患数	定点当り	罹患数	定点当り	罹患数	定点当り	罹患数	定点当り	罹患数	定点当り
全領域計	10	0.05	35	0.17	141	0.68	-	-	2	0.01
横浜市	2	0.02	16	0.19	44	0.52	-	-	1	0.01
川崎市	6	0.18	2	0.06	32	0.97	-	-	1	0.03
県域計 (横浜市、川崎市を除く)	2	0.02	17	0.19	65	0.73	-	-	-	-
横須賀市	-	-	1	0.10	6	0.60	-	-	-	-
平塚	-	-	3	0.43	3	0.43	-	-	-	-
鎌倉	-	-	3	0.50	4	0.67	-	-	-	-
藤沢	2	0.22	2	0.22	10	1.11	-	-	-	-
小田原	-	-	3	0.50	11	1.83	-	-	-	-
相模原市	-	-	-	-	9	0.69	-	-	-	-
三崎	-	-	-	-	-	-	-	-	-	-
厚木	-	-	2	0.18	10	0.91	-	-	-	-
足柄上	-	-	-	-	-	-	-	-	-	-
津久井	-	-	-	-	-	-	-	-	-	-
秦野	-	-	1	0.17	3	0.50	-	-	-	-
大和	-	-	2	0.29	3	0.43	-	-	-	-
茅ヶ崎	-	-	-	-	6	1.00	-	-	-	-

神奈川県 男女合計	ヘルパンギーナ		麻疹		流行性耳下腺炎		急性出血性結膜炎		流行性角結膜炎	
	罹患数	定点当り	罹患数	定点当り	罹患数	定点当り	罹患数	定点当り	罹患数	定点当り
全領域計	1	0.00	6	0.03	58	0.28	-	-	36	0.86
横浜市	-	-	1	0.01	14	0.16	-	-	3	0.20
川崎市	-	-	1	0.03	16	0.48	-	-	9	1.29
県域計 (横浜市、川崎市を除く)	1	0.01	4	0.04	28	0.31	-	-	24	1.20
横須賀市	-	-	1	0.10	2	0.20	-	-	4	1.33
平塚	-	-	-	-	2	0.29	-	-	3	1.50
鎌倉	-	-	-	-	1	0.17	-	-	1	1.00
藤沢	-	-	-	-	-	-	-	-	-	-
小田原	-	-	-	-	2	0.33	-	-	1	1.00
相模原市	1	0.08	3	0.23	3	0.23	-	-	12	3.00
三崎	-	-	-	-	-	-	-	-	-	-
厚木	-	-	-	-	3	0.27	-	-	2	0.67
足柄上	-	-	-	-	-	-	-	-	-	-
津久井	-	-	-	-	2	0.67	-	-	-	-
秦野	-	-	-	-	2	0.33	-	-	1	1.00
大和	-	-	-	-	10	1.43	-	-	-	-
茅ヶ崎	-	-	-	-	1	0.17	-	-	-	-

表1 罹患数・定点当り罹患数 疾病、政令市・保健所別 (その2)

集計対象: 平成15年9週 (平成15年2月24日 ~ 平成15年3月2日)

神奈川県 男女合計	急性脳炎 (日本脳炎を除く)		細菌性髄膜炎 (真菌性を含む)		無菌性髄膜炎		マイコプラズマ 肺炎		クラミジア肺炎 (オウム病は除く)	
	罹患数	定点当り	罹患数	定点当り	罹患数	定点当り	罹患数	定点当り	罹患数	定点当り
全県域計	-	-	-	-	1	0.09	-	-	-	-
横浜市	-	-	-	-	-	-	-	-	-	-
川崎市	-	-	-	-	-	-	-	-	-	-
県域計 (横浜市、川崎市を除く)	-	-	-	-	1	0.14	-	-	-	-
横須賀市	-	-	-	-	1	1.00	-	-	-	-
平塚	-	-	-	-	-	-	-	-	-	-
鎌倉	-	-	-	-	-	-	-	-	-	-
藤沢	-	-	-	-	-	-	-	-	-	-
小田原	-	-	-	-	-	-	-	-	-	-
相模原市	-	-	-	-	-	-	-	-	-	-
三崎	-	-	-	-	-	-	-	-	-	-
厚木	-	-	-	-	-	-	-	-	-	-
足柄上	-	-	-	-	-	-	-	-	-	-
津久井	-	-	-	-	-	-	-	-	-	-
秦野	-	-	-	-	-	-	-	-	-	-
大和	-	-	-	-	-	-	-	-	-	-
茅ヶ崎	-	-	-	-	-	-	-	-	-	-

神奈川県 男女合計	成人麻疹	
	罹患数	定点当り
全県域計	3	0.27
横浜市	1	0.33
川崎市	-	-
県域計 (横浜市、川崎市を除く)	2	0.29
横須賀市	1	1.00
平塚	1	1.00
鎌倉	-	-
藤沢	-	-
小田原	-	-
相模原市	-	-
三崎	-	-
厚木	-	-
足柄上	-	-
津久井	-	-
秦野	-	-
大和	-	-
茅ヶ崎	-	-

表2 罹患数・定点当り罹患数、年齢・疾病別(横浜市、川崎市を除く) (その1)

集計対象:平成15年9週(平成15年2月24日~平成15年3月2日)

神奈川県 男女合計	項目	合計	- 6 か月	-12 か月	1歳	2	3	4	5	6	7	8
インフルエンザ	罹患数	1,856	4	34	81	90	128	150	189	223	162	136
	定点当り	13.07	0.03	0.24	0.57	0.63	0.90	1.06	1.33	1.57	1.14	0.96

神奈川県 男女合計	項目	合計	- 6 か月	-12 か月	1歳	2	3	4	5	6	7	8
咽頭結膜熱	罹患数	1	-	-	-	-	1	-	-	-	-	-
	定点当り	0.01	-	-	-	-	0.01	-	-	-	-	-
A群溶血性レンサ 球菌咽頭炎	罹患数	105	-	-	2	6	1	12	24	22	13	6
	定点当り	1.18	-	-	0.02	0.07	0.01	0.13	0.27	0.25	0.15	0.07
感染性胃腸炎	罹患数	892	11	48	101	95	91	82	87	56	57	44
	定点当り	10.02	0.12	0.54	1.13	1.07	1.02	0.92	0.98	0.63	0.64	0.49
水痘	罹患数	180	1	14	26	24	27	26	29	18	6	4
	定点当り	2.02	0.01	0.16	0.29	0.27	0.30	0.29	0.33	0.20	0.07	0.04
手足口病	罹患数	2	-	-	1	-	-	-	-	-	-	-
	定点当り	0.02	-	-	0.01	-	-	-	-	-	-	-
伝染性紅斑	罹患数	17	2	-	1	-	1	1	-	6	1	3
	定点当り	0.19	0.02	-	0.01	-	0.01	0.01	-	0.07	0.01	0.03
突発性発疹	罹患数	65	2	42	19	2	-	-	-	-	-	-
	定点当り	0.73	0.02	0.47	0.21	0.02	-	-	-	-	-	-
百日咳	罹患数	-	-	-	-	-	-	-	-	-	-	-
	定点当り	-	-	-	-	-	-	-	-	-	-	-
風疹	罹患数	-	-	-	-	-	-	-	-	-	-	-
	定点当り	-	-	-	-	-	-	-	-	-	-	-
ヘルパンギーナ	罹患数	1	-	-	-	1	-	-	-	-	-	-
	定点当り	0.01	-	-	-	0.01	-	-	-	-	-	-
麻疹	罹患数	4	-	-	1	-	1	-	1	-	-	-
	定点当り	0.04	-	-	0.01	-	0.01	-	0.01	-	-	-
流行性耳下腺炎	罹患数	28	-	-	1	2	2	2	5	5	4	3
	定点当り	0.31	-	-	0.01	0.02	0.02	0.02	0.06	0.06	0.04	0.03

神奈川県 男女合計	項目	合計	- 6 か月	-12 か月	1歳	2	3	4	5	6	7	8
急性出血性結膜炎	罹患数	-	-	-	-	-	-	-	-	-	-	-
	定点当り	-	-	-	-	-	-	-	-	-	-	-
流行性角結膜炎	罹患数	24	-	-	4	1	1	-	2	1	1	-
	定点当り	1.20	-	-	0.20	0.05	0.05	-	0.10	0.05	0.05	-

神奈川県 男女合計	項目	合計	0歳	1- 4	5- 9	10-14	15-19	20-24	25-29	30-34	35-39	40-44
急性脳炎 (日本脳炎を除く)	罹患数	-	-	-	-	-	-	-	-	-	-	-
	定点当り	-	-	-	-	-	-	-	-	-	-	-
細菌性髄膜炎 (真菌性を含む)	罹患数	-	-	-	-	-	-	-	-	-	-	-
	定点当り	-	-	-	-	-	-	-	-	-	-	-
無菌性髄膜炎	罹患数	1	-	-	1	-	-	-	-	-	-	-
	定点当り	0.14	-	-	0.14	-	-	-	-	-	-	-
マイコプラズマ肺炎	罹患数	-	-	-	-	-	-	-	-	-	-	-
	定点当り	-	-	-	-	-	-	-	-	-	-	-
クラミジア肺炎 (オウム病は除く)	罹患数	-	-	-	-	-	-	-	-	-	-	-
	定点当り	-	-	-	-	-	-	-	-	-	-	-
成人麻疹	罹患数	2	-	-	-	-	-	1	1	-	-	-
	定点当り	0.29	-	-	-	-	-	0.14	0.14	-	-	-

表2 罹患数・定点当り罹患数、年齢・疾病別(横浜市、川崎市を除く) (その2)

集計対象:平成15年9週(平成15年2月24日~平成15年3月2日)

神奈川県 男女合計	項目	9	10-14	15-19	20-29	30-39	40-49	50-59	60-69	70-79	80歳 以上
インフルエンザ	罹患数	105	226	66	68	119	37	14	13	8	3
	定点当り	0.74	1.59	0.46	0.48	0.84	0.26	0.10	0.09	0.06	0.02

神奈川県 男女合計	項目	9	10-14	15-19	20歳 以上
咽頭結膜熱	罹患数	-	-	-	-
	定点当り	-	-	-	-
A群溶血性レンサ 球菌咽頭炎	罹患数	8	4	-	7
	定点当り	0.09	0.04	-	0.08
感染性胃腸炎	罹患数	48	70	13	89
	定点当り	0.54	0.79	0.15	1.00
水痘	罹患数	2	3	-	-
	定点当り	0.02	0.03	-	-
手足口病	罹患数	-	-	-	1
	定点当り	-	-	-	0.01
伝染性紅斑	罹患数	1	1	-	-
	定点当り	0.01	0.01	-	-
突発性発疹	罹患数	-	-	-	-
	定点当り	-	-	-	-
百日咳	罹患数	-	-	-	-
	定点当り	-	-	-	-
風疹	罹患数	-	-	-	-
	定点当り	-	-	-	-
ヘルパンギーナ	罹患数	-	-	-	-
	定点当り	-	-	-	-
麻疹	罹患数	-	-	-	1
	定点当り	-	-	-	0.01
流行性耳下腺炎	罹患数	1	2	-	1
	定点当り	0.01	0.02	-	0.01

神奈川県 男女合計	項目	9	10-14	15-19	20-29	30-39	40-49	50-59	60-69	70歳 以上
急性出血性結膜炎	罹患数	-	-	-	-	-	-	-	-	-
	定点当り	-	-	-	-	-	-	-	-	-
流行性角結膜炎	罹患数	1	1	-	3	4	-	1	2	2
	定点当り	0.05	0.05	-	0.15	0.20	-	0.05	0.10	0.10

神奈川県 男女合計	項目	45-49	50-54	55-59	60-64	65-69	70歳 以上
急性脳炎 (日本脳炎を除く)	罹患数	-	-	-	-	-	-
	定点当り	-	-	-	-	-	-
細菌性髄膜炎 (真菌性を含む)	罹患数	-	-	-	-	-	-
	定点当り	-	-	-	-	-	-
無菌性髄膜炎	罹患数	-	-	-	-	-	-
	定点当り	-	-	-	-	-	-
マイコプラズマ肺炎	罹患数	-	-	-	-	-	-
	定点当り	-	-	-	-	-	-
クラミジア肺炎 (オウム病は除く)	罹患数	-	-	-	-	-	-
	定点当り	-	-	-	-	-	-
成人麻疹	罹患数	-	-	-	-	-	-
	定点当り	-	-	-	-	-	-

表3 罹患数・定点当り罹患数、週・疾病別(横浜市、川崎市を除く)

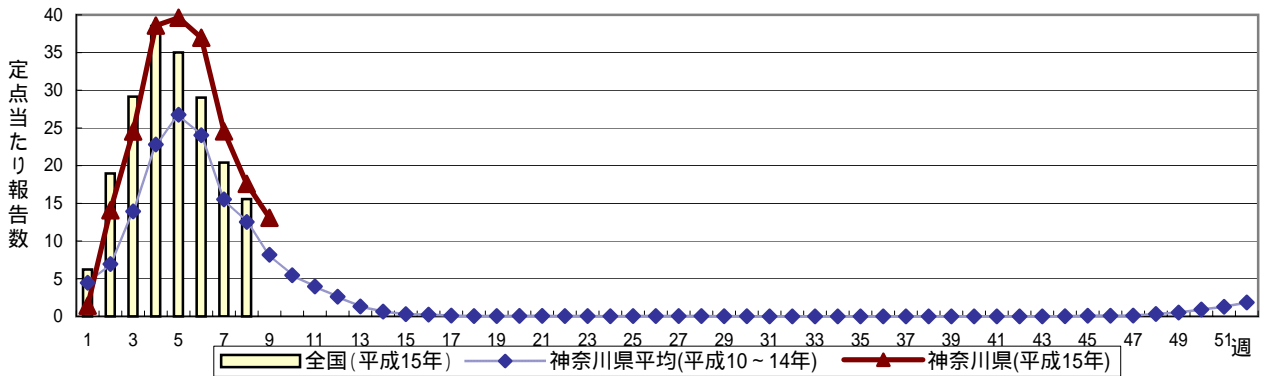
集計対象:平成15年9週(平成15年2月24日~平成15年3月2日)

神奈川県 男女合計	項目	5週前	4週前	3週前	2週前	1週前	今週
インフルエンザ	罹患数	5,555	5,705	5,250	3,486	2,495	1,856
	定点当り	38.58	39.62	36.97	24.55	17.57	13.07
咽頭結膜熱	罹患数	-	-	3	1	-	1
	定点当り	-	-	0.03	0.01	-	0.01
A群溶血性レンサ球菌咽頭炎	罹患数	90	104	73	84	95	105
	定点当り	1.01	1.17	0.82	0.94	1.07	1.18
感染性胃腸炎	罹患数	810	822	960	812	875	892
	定点当り	9.10	9.24	10.79	9.12	9.83	10.02
水痘	罹患数	216	160	183	138	189	180
	定点当り	2.43	1.80	2.06	1.55	2.12	2.02
手足口病	罹患数	2	2	1	-	3	2
	定点当り	0.02	0.02	0.01	-	0.03	0.02
伝染性紅斑	罹患数	14	14	20	15	22	17
	定点当り	0.16	0.16	0.22	0.17	0.25	0.19
突発性発疹	罹患数	65	81	56	49	75	65
	定点当り	0.73	0.91	0.63	0.55	0.84	0.73
百日咳	罹患数	2	-	-	-	2	-
	定点当り	0.02	-	-	-	0.02	-
風疹	罹患数	-	-	3	1	1	-
	定点当り	-	-	0.03	0.01	0.01	-
ヘルパンギーナ	罹患数	2	-	-	-	-	1
	定点当り	0.02	-	-	-	-	0.01
麻疹	罹患数	2	6	6	2	3	4
	定点当り	0.02	0.07	0.07	0.02	0.03	0.04
流行性耳下腺炎	罹患数	20	29	22	14	31	28
	定点当り	0.22	0.33	0.25	0.16	0.35	0.31
急性出血性結膜炎	罹患数	2	1	-	-	-	-
	定点当り	0.10	0.05	-	-	-	-
流行性角結膜炎	罹患数	24	25	23	11	19	24
	定点当り	1.20	1.25	1.15	0.55	0.95	1.20
急性脳炎 (日本脳炎を除く)	罹患数	-	-	-	-	-	-
	定点当り	-	-	-	-	-	-
細菌性髄膜炎 (真菌性を含む)	罹患数	-	-	-	-	-	-
	定点当り	-	-	-	-	-	-
無菌性髄膜炎	罹患数	-	-	-	-	-	1
	定点当り	-	-	-	-	-	0.14
マイコプラズマ肺炎	罹患数	-	-	-	-	-	-
	定点当り	-	-	-	-	-	-
クラミジア肺炎 (オウム病は除く)	罹患数	-	-	-	-	-	-
	定点当り	-	-	-	-	-	-
成人麻疹	罹患数	-	-	2	-	2	2
	定点当り	-	-	0.29	-	0.29	0.29

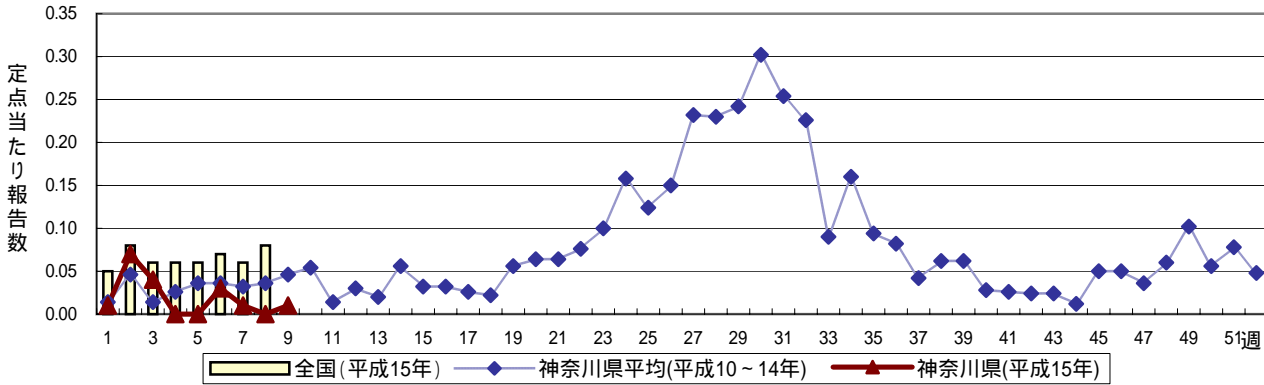
感染症発生動向調査 定点当たり罹患患者数 時系列グラフ(週報対象疾患)

疾患名の明朝体括弧書きは、一般的に使われている名称であり、正式名称ではありません
 神奈川県の場合は、横浜市、川崎市を除く神奈川県内のデータです

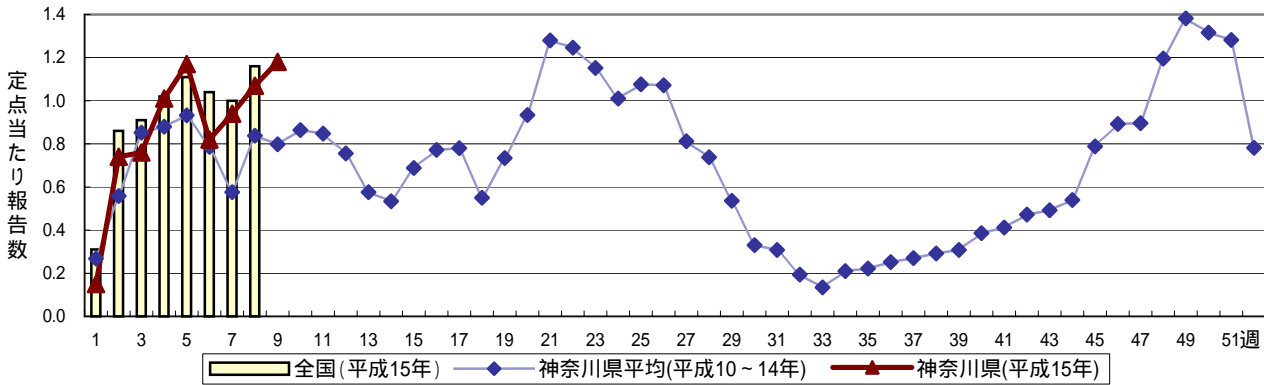
インフルエンザ



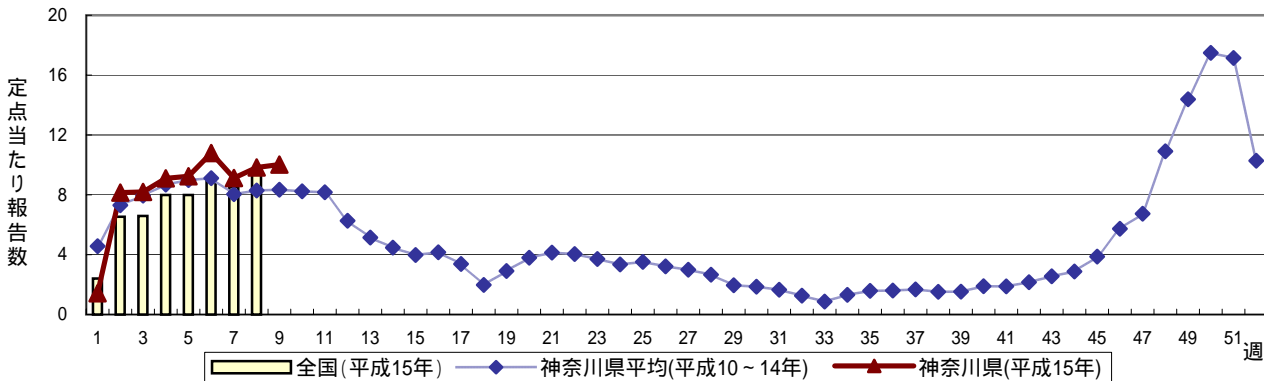
咽頭結膜熱(プール熱)



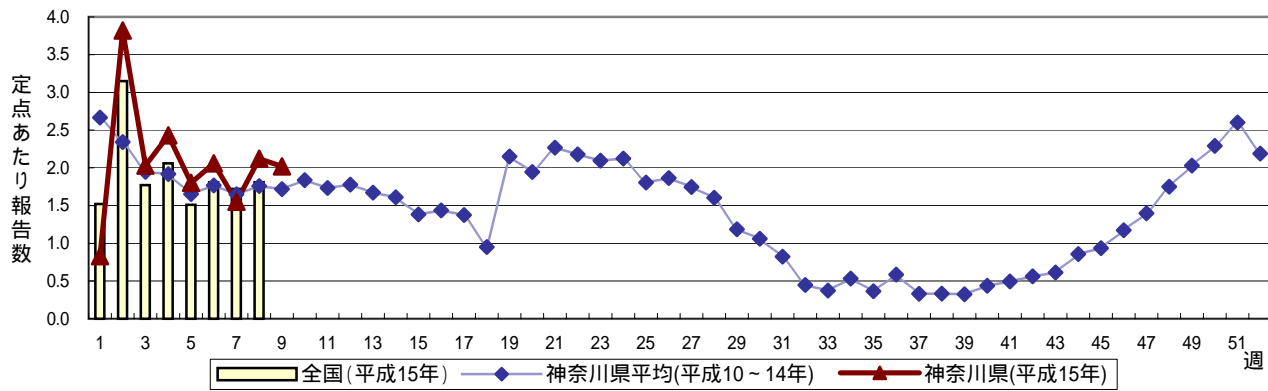
A群溶血性レンサ球菌咽頭炎



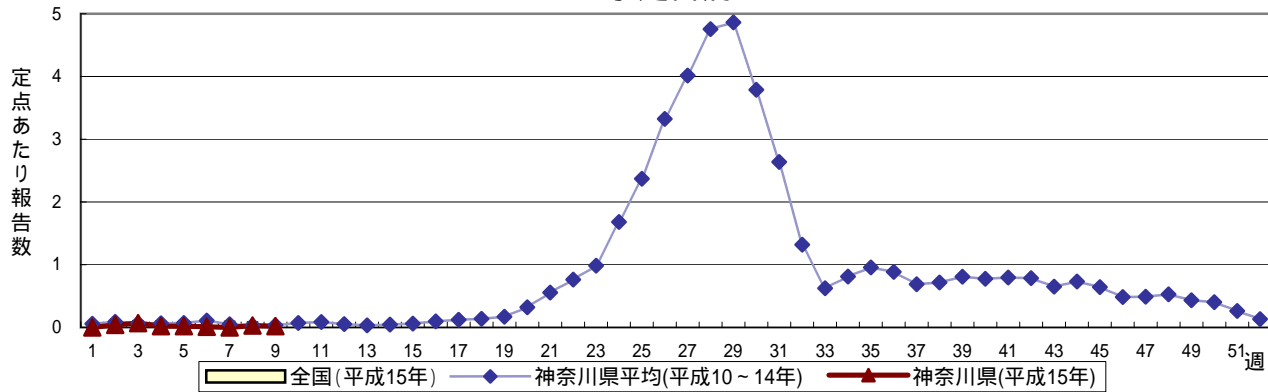
感染性胃腸炎



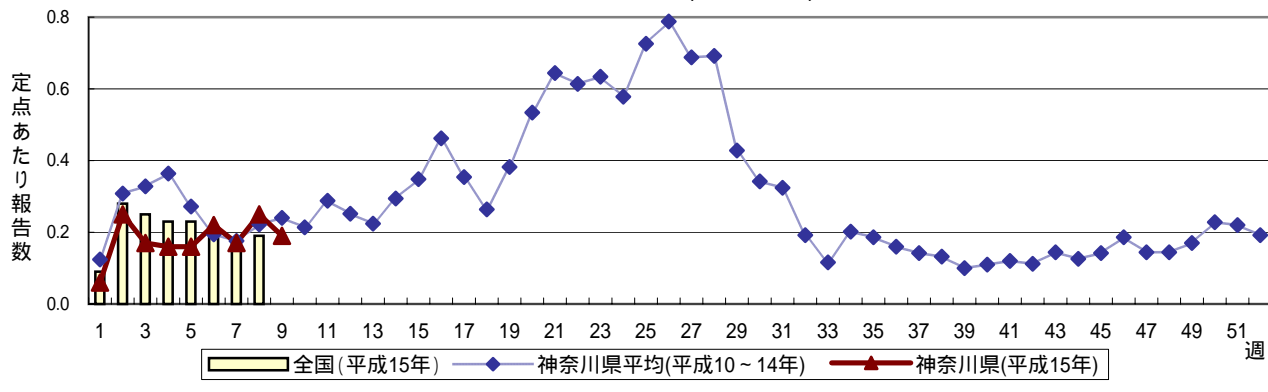
水痘(水ぼうそう)



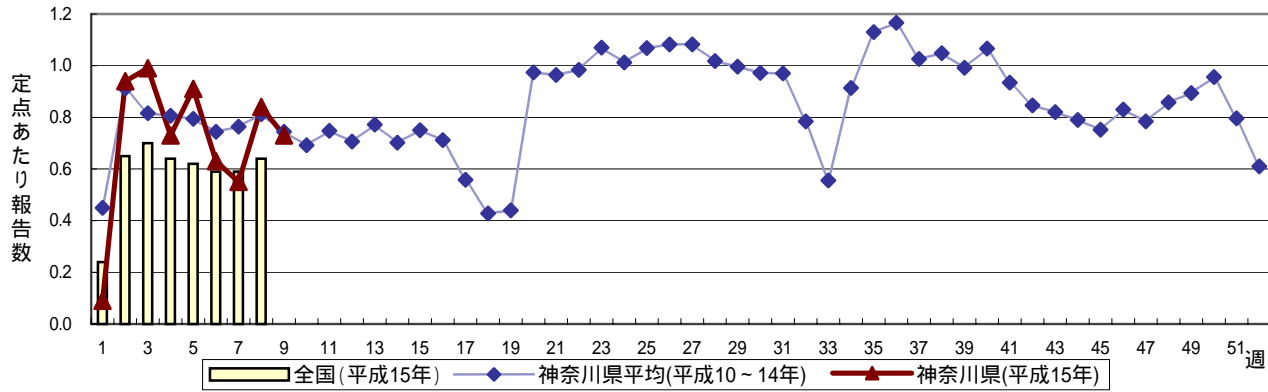
手足口病

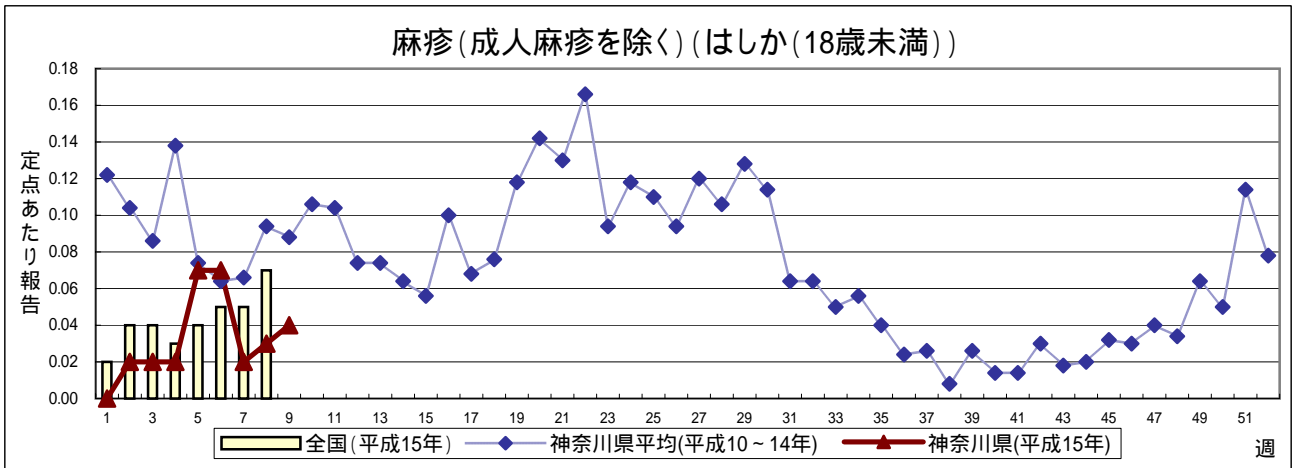
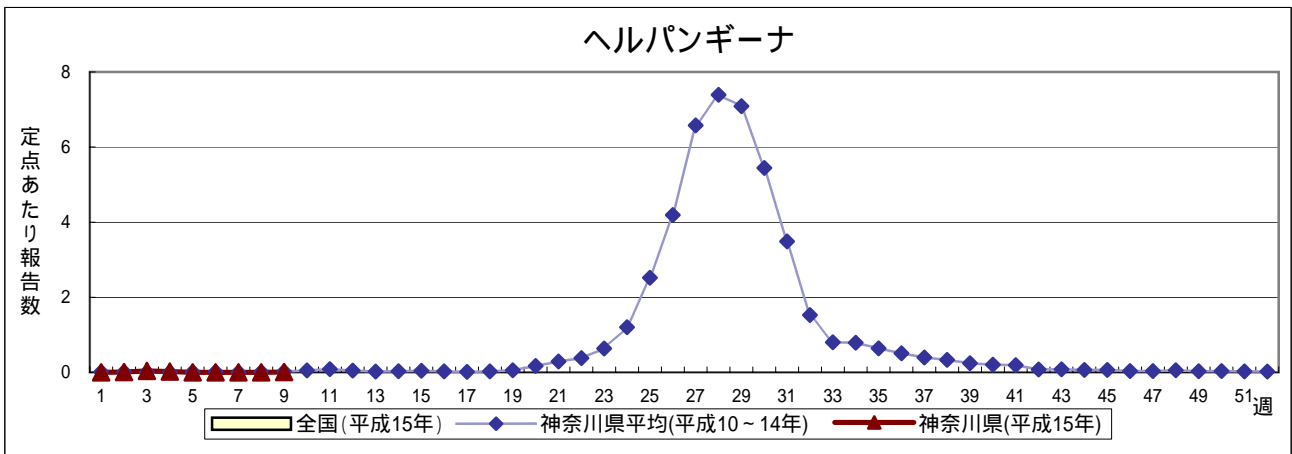
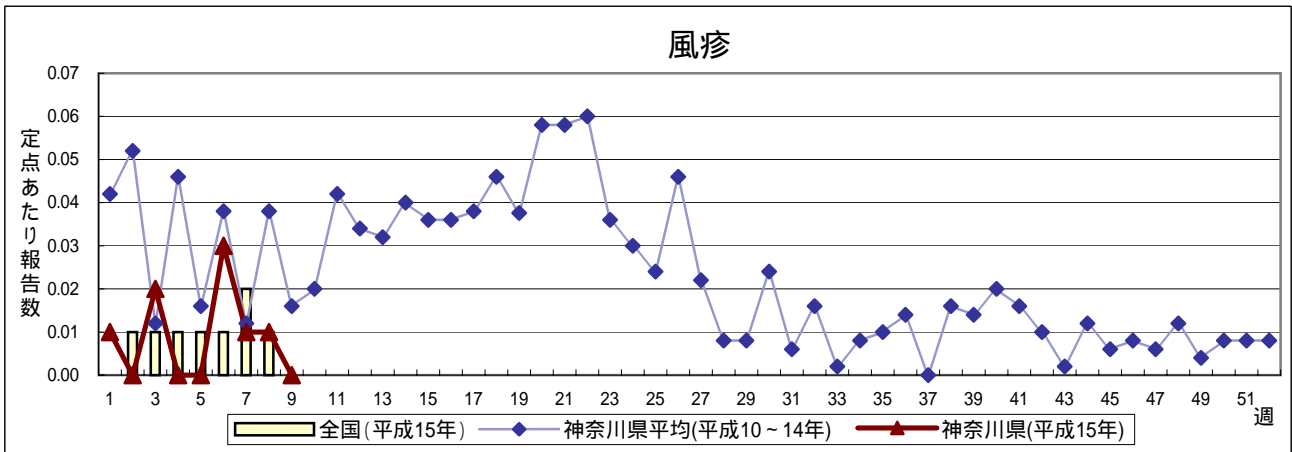
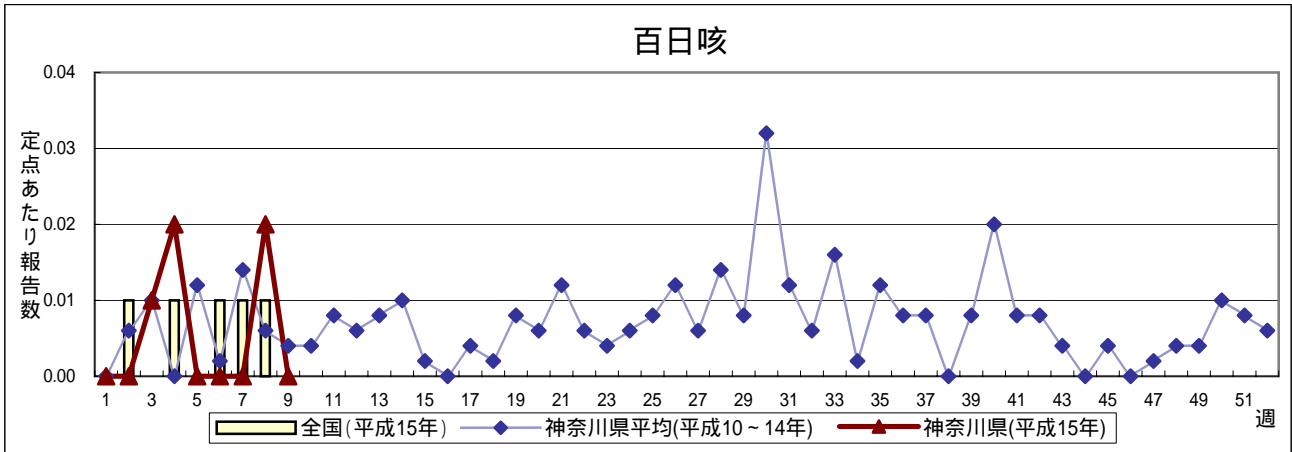


伝染性紅斑(リンゴ病)

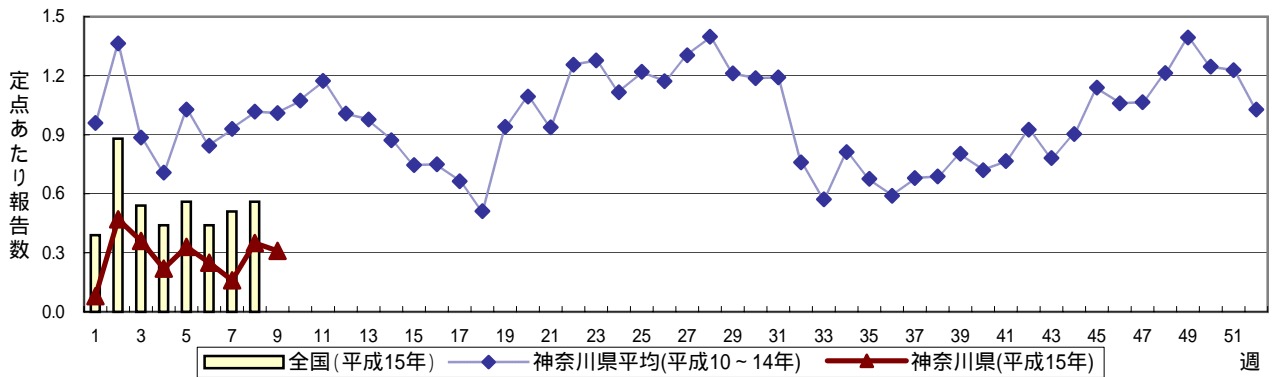


突発性発疹

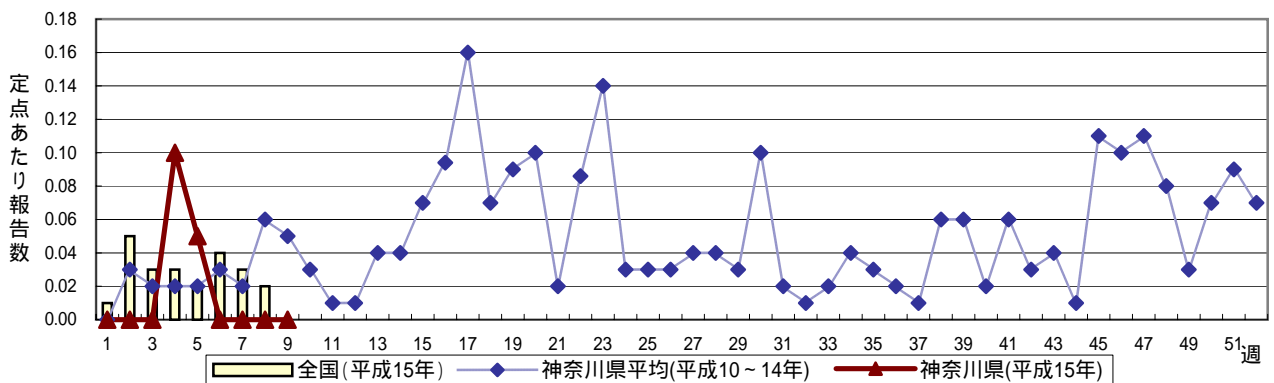




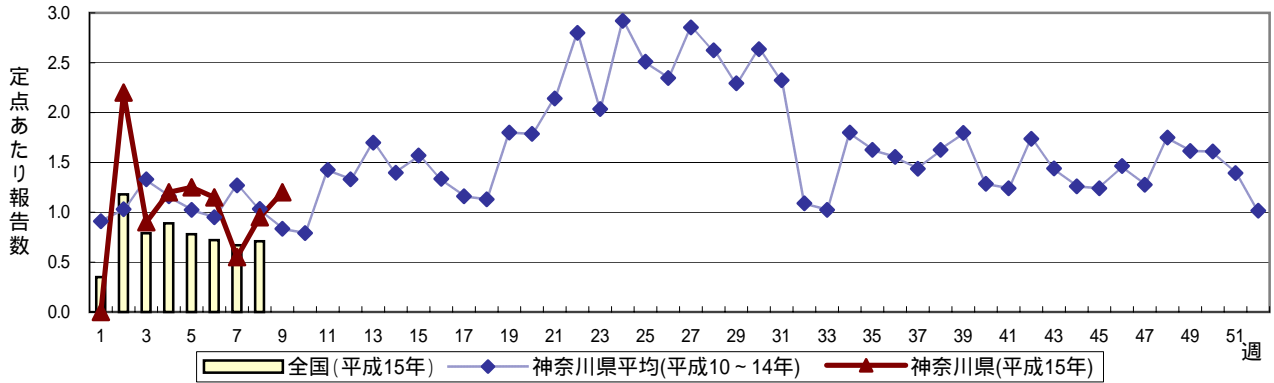
流行性耳下腺炎(おたふくかぜ)



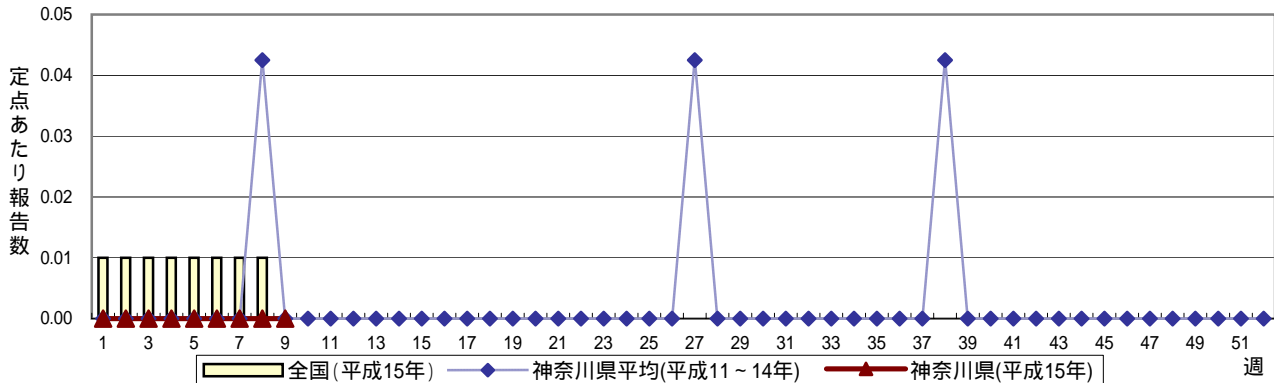
急性出血性結膜炎



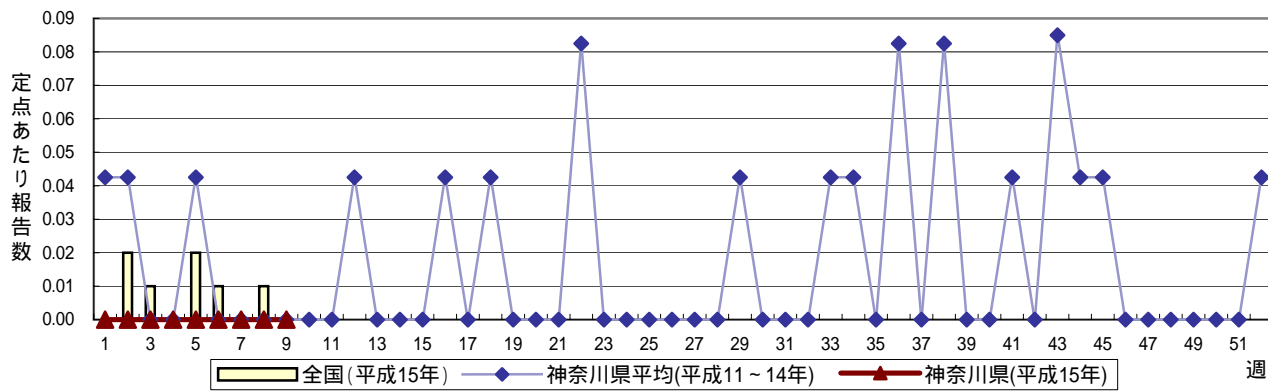
流行性角結膜炎



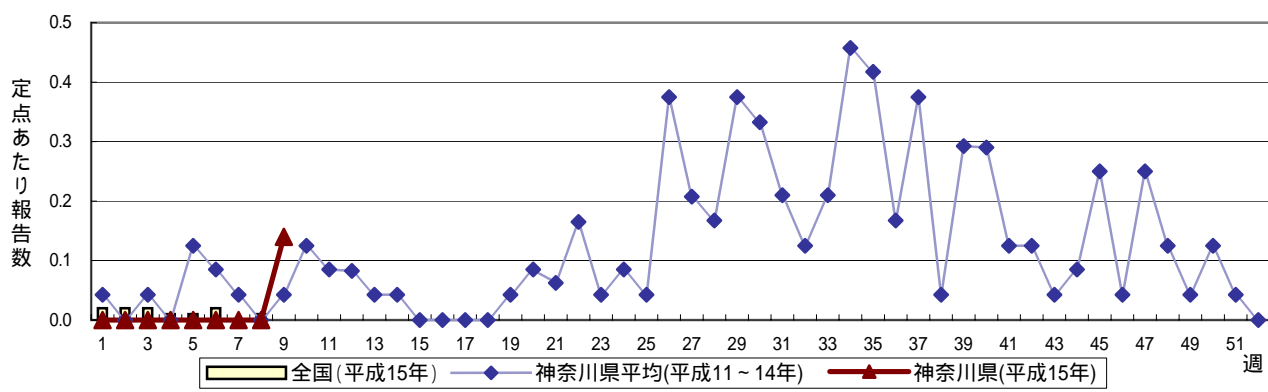
急性脳炎(日本脳炎を除く)



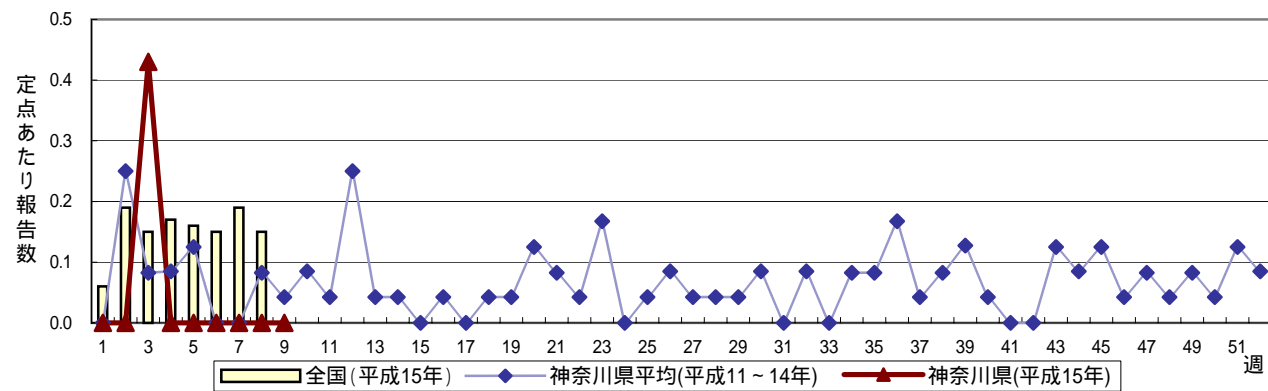
細菌性髄膜炎(真菌性を含む)



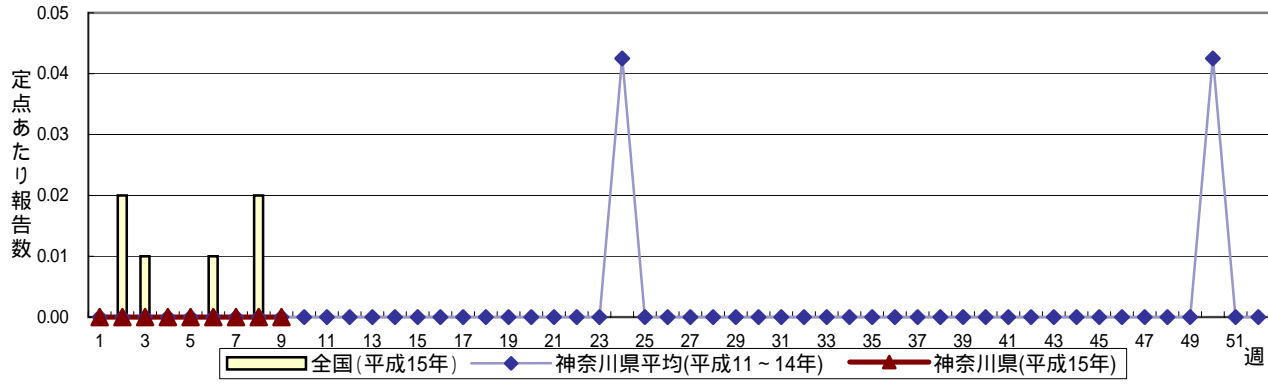
無菌性髄膜炎



マイコプラズマ肺炎



クラミジア肺炎(オウム病を除く)



成人麻疹(はしか(18歳以上))

