



平成15年2月27日

神奈川県感染症発生情報（週報）

http://www.pref.kanagawa.jp/osirase/eiseisomu/eiken/inf_cent.htm

平成15年・8週(2月17日～2月23日)

神奈川県感染症情報センター

(神奈川県衛生研究所 企画指導室)

T E L : 045 - 369 - 1230

F A X : 045 - 367 - 7744

E-MAIL : keneiken@iris.or.jp

全数把握対象疾患(横浜市、川崎市域は除く)

1 類感染症...報告なし。

2 類感染症...報告なし。

3 類感染症...報告なし。

4 類感染症...急性ウイルス性肝炎 2 例(すべて B 型)(うち 1 例の推定感染経路: 異性間性的接触)、ジアルジア症 1 例(推定感染地域: マレーシア)の報告があった。

定点把握対象疾患(横浜市、川崎市域は除く)

4 類感染症...インフルエンザの定点あたり患者数は、県域で前週は24.55、今週は17.57と減少傾向が続いている。平塚、鎌倉、茅ヶ崎保健所管内では定点あたり10を下回り、警報解除のレベルとなっている。その他の地域では、ピークは過ぎたものの依然流行が続いている。

表1 罹患数・定点当り罹患数 疾病、政令市・保健所別 (その2)

集計対象: 平成15年8週 (平成15年2月17日～平成15年2月23日)

神奈川県 男女合計	急性脳炎 (日本脳炎を除く)		細菌性髄膜炎 (真菌性を含む)		無菌性髄膜炎		マイコプラズマ 肺炎		クラミジア肺炎 (オウム病は除く)	
	罹患数	定点当り	罹患数	定点当り	罹患数	定点当り	罹患数	定点当り	罹患数	定点当り
全県域計	-	-	-	-	-	-	-	-	-	-
横浜市	-	-	-	-	-	-	-	-	-	-
川崎市	-	-	-	-	-	-	-	-	-	-
県域計 (横浜市、川崎市を除く)	-	-	-	-	-	-	-	-	-	-
横須賀市	-	-	-	-	-	-	-	-	-	-
平塚	-	-	-	-	-	-	-	-	-	-
鎌倉	-	-	-	-	-	-	-	-	-	-
藤沢	-	-	-	-	-	-	-	-	-	-
小田原	-	-	-	-	-	-	-	-	-	-
相模原市	-	-	-	-	-	-	-	-	-	-
三崎	-	-	-	-	-	-	-	-	-	-
厚木	-	-	-	-	-	-	-	-	-	-
足柄上	-	-	-	-	-	-	-	-	-	-
津久井	-	-	-	-	-	-	-	-	-	-
秦野	-	-	-	-	-	-	-	-	-	-
大和	-	-	-	-	-	-	-	-	-	-
茅ヶ崎	-	-	-	-	-	-	-	-	-	-

神奈川県 男女合計	成人麻疹	
	罹患数	定点当り
全県域計	3	0.27
横浜市	-	-
川崎市	1	0.50
県域計 (横浜市、川崎市を除く)	2	0.29
横須賀市	1	1.00
平塚	1	1.00
鎌倉	-	-
藤沢	-	-
小田原	-	-
相模原市	-	-
三崎	-	-
厚木	-	-
足柄上	-	-
津久井	-	-
秦野	-	-
大和	-	-
茅ヶ崎	-	-

表2 罹患数・定点当り罹患数、年齢・疾病別(横浜市、川崎市を除く) (その1)

集計対象:平成15年8週(平成15年2月17日~平成15年2月23日)

神奈川県 男女合計	項目	合計	- 6 か月	-12 か月	1歳	2	3	4	5	6	7	8
インフルエンザ	罹患数	2,495	6	35	108	114	166	202	208	301	207	163
	定点当り	17.57	0.04	0.25	0.76	0.80	1.17	1.42	1.46	2.12	1.46	1.15

神奈川県 男女合計	項目	合計	- 6 か月	-12 か月	1歳	2	3	4	5	6	7	8
咽頭結膜熱	罹患数	-	-	-	-	-	-	-	-	-	-	-
	定点当り	-	-	-	-	-	-	-	-	-	-	-
A群溶血性レンサ 球菌咽頭炎	罹患数	95	-	-	8	7	7	9	22	7	14	6
	定点当り	1.07	-	-	0.09	0.08	0.08	0.10	0.25	0.08	0.16	0.07
感染性胃腸炎	罹患数	875	10	47	123	109	76	84	84	63	38	41
	定点当り	9.83	0.11	0.53	1.38	1.22	0.85	0.94	0.94	0.71	0.43	0.46
水痘	罹患数	189	1	5	27	40	21	25	40	21	4	2
	定点当り	2.12	0.01	0.06	0.30	0.45	0.24	0.28	0.45	0.24	0.04	0.02
手足口病	罹患数	3	-	-	2	1	-	-	-	-	-	-
	定点当り	0.03	-	-	0.02	0.01	-	-	-	-	-	-
伝染性紅斑	罹患数	22	-	-	1	1	2	4	4	4	2	-
	定点当り	0.25	-	-	0.01	0.01	0.02	0.04	0.04	0.04	0.02	-
突発性発疹	罹患数	75	9	34	24	6	1	1	-	-	-	-
	定点当り	0.84	0.10	0.38	0.27	0.07	0.01	0.01	-	-	-	-
百日咳	罹患数	2	-	1	-	-	1	-	-	-	-	-
	定点当り	0.02	-	0.01	-	-	0.01	-	-	-	-	-
風疹	罹患数	1	-	-	-	-	-	-	-	-	-	-
	定点当り	0.01	-	-	-	-	-	-	-	-	-	-
ヘルパンギーナ	罹患数	-	-	-	-	-	-	-	-	-	-	-
	定点当り	-	-	-	-	-	-	-	-	-	-	-
麻疹	罹患数	3	-	-	-	-	-	-	-	-	-	-
	定点当り	0.03	-	-	-	-	-	-	-	-	-	-
流行性耳下腺炎	罹患数	31	-	-	1	2	4	6	9	1	1	2
	定点当り	0.35	-	-	0.01	0.02	0.04	0.07	0.10	0.01	0.01	0.02

神奈川県 男女合計	項目	合計	- 6 か月	-12 か月	1歳	2	3	4	5	6	7	8
急性出血性結膜炎	罹患数	-	-	-	-	-	-	-	-	-	-	-
	定点当り	-	-	-	-	-	-	-	-	-	-	-
流行性角結膜炎	罹患数	19	-	-	1	2	-	3	1	-	-	-
	定点当り	0.95	-	-	0.05	0.10	-	0.15	0.05	-	-	-

神奈川県 男女合計	項目	合計	0歳	1- 4	5- 9	10-14	15-19	20-24	25-29	30-34	35-39	40-44
急性脳炎 (日本脳炎を除く)	罹患数	-	-	-	-	-	-	-	-	-	-	-
	定点当り	-	-	-	-	-	-	-	-	-	-	-
細菌性髄膜炎 (真菌性を含む)	罹患数	-	-	-	-	-	-	-	-	-	-	-
	定点当り	-	-	-	-	-	-	-	-	-	-	-
無菌性髄膜炎	罹患数	-	-	-	-	-	-	-	-	-	-	-
	定点当り	-	-	-	-	-	-	-	-	-	-	-
マイコプラズマ肺炎	罹患数	-	-	-	-	-	-	-	-	-	-	-
	定点当り	-	-	-	-	-	-	-	-	-	-	-
クラミジア肺炎 (オウム病は除く)	罹患数	-	-	-	-	-	-	-	-	-	-	-
	定点当り	-	-	-	-	-	-	-	-	-	-	-
成人麻疹	罹患数	2	-	-	-	-	-	1	1	-	-	-
	定点当り	0.29	-	-	-	-	-	0.14	0.14	-	-	-

表2 罹患数・定点当り罹患数、年齢・疾病別(横浜市、川崎市を除く) (その2)

集計対象:平成15年8週(平成15年2月17日~平成15年2月23日)

神奈川県 男女合計	項目	9	10-14	15-19	20-29	30-39	40-49	50-59	60-69	70-79	80歳 以上
インフルエンザ	罹患数	132	339	108	106	156	64	49	22	6	3
	定点当り	0.93	2.39	0.76	0.75	1.10	0.45	0.35	0.15	0.04	0.02

神奈川県 男女合計	項目	9	10-14	15-19	20歳 以上
咽頭結膜熱	罹患数	-	-	-	-
	定点当り	-	-	-	-
A群溶血性レンサ 球菌咽頭炎	罹患数	1	5	1	8
	定点当り	0.01	0.06	0.01	0.09
感染性胃腸炎	罹患数	39	63	13	85
	定点当り	0.44	0.71	0.15	0.96
水痘	罹患数	-	2	-	1
	定点当り	-	0.02	-	0.01
手足口病	罹患数	-	-	-	-
	定点当り	-	-	-	-
伝染性紅斑	罹患数	1	3	-	-
	定点当り	0.01	0.03	-	-
突発性発疹	罹患数	-	-	-	-
	定点当り	-	-	-	-
百日咳	罹患数	-	-	-	-
	定点当り	-	-	-	-
風疹	罹患数	-	-	-	1
	定点当り	-	-	-	0.01
ヘルパンギーナ	罹患数	-	-	-	-
	定点当り	-	-	-	-
麻疹	罹患数	-	1	2	-
	定点当り	-	0.01	0.02	-
流行性耳下腺炎	罹患数	1	4	-	-
	定点当り	0.01	0.04	-	-

神奈川県 男女合計	項目	9	10-14	15-19	20-29	30-39	40-49	50-59	60-69	70歳 以上
急性出血性結膜炎	罹患数	-	-	-	-	-	-	-	-	-
	定点当り	-	-	-	-	-	-	-	-	-
流行性角結膜炎	罹患数	-	1	1	2	1	-	2	4	1
	定点当り	-	0.05	0.05	0.10	0.05	-	0.10	0.20	0.05

神奈川県 男女合計	項目	45-49	50-54	55-59	60-64	65-69	70歳 以上
急性脳炎 (日本脳炎を除く)	罹患数	-	-	-	-	-	-
	定点当り	-	-	-	-	-	-
細菌性髄膜炎 (真菌性を含む)	罹患数	-	-	-	-	-	-
	定点当り	-	-	-	-	-	-
無菌性髄膜炎	罹患数	-	-	-	-	-	-
	定点当り	-	-	-	-	-	-
マイコプラズマ肺炎	罹患数	-	-	-	-	-	-
	定点当り	-	-	-	-	-	-
クラミジア肺炎 (オウム病は除く)	罹患数	-	-	-	-	-	-
	定点当り	-	-	-	-	-	-
成人麻疹	罹患数	-	-	-	-	-	-
	定点当り	-	-	-	-	-	-

表3 罹患数・定点当り罹患数、週・疾病別(横浜市、川崎市を除く)

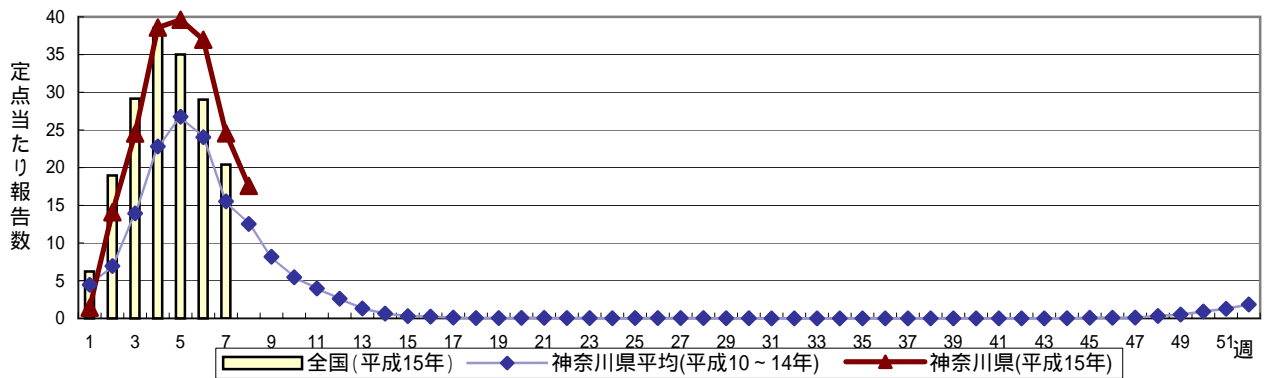
集計対象:平成15年8週(平成15年2月17日~平成15年2月23日)

神奈川県 男女合計	項目	5週前	4週前	3週前	2週前	1週前	今週
インフルエンザ	罹患数	3,533	5,555	5,705	5,250	3,486	2,495
	定点当り	24.53	38.58	39.62	36.97	24.55	17.57
咽頭結膜熱	罹患数	4	-	-	3	1	-
	定点当り	0.04	-	-	0.03	0.01	-
A群溶血性レンサ球菌咽頭炎	罹患数	68	90	104	73	84	95
	定点当り	0.76	1.01	1.17	0.82	0.94	1.07
感染性胃腸炎	罹患数	729	810	822	960	812	875
	定点当り	8.19	9.10	9.24	10.79	9.12	9.83
水痘	罹患数	181	216	160	183	138	189
	定点当り	2.03	2.43	1.80	2.06	1.55	2.12
手足口病	罹患数	6	2	2	1	-	3
	定点当り	0.07	0.02	0.02	0.01	-	0.03
伝染性紅斑	罹患数	15	14	14	20	15	22
	定点当り	0.17	0.16	0.16	0.22	0.17	0.25
突発性発疹	罹患数	88	65	81	56	49	75
	定点当り	0.99	0.73	0.91	0.63	0.55	0.84
百日咳	罹患数	1	2	-	-	-	2
	定点当り	0.01	0.02	-	-	-	0.02
風疹	罹患数	2	-	-	3	1	1
	定点当り	0.02	-	-	0.03	0.01	0.01
ヘルパンギーナ	罹患数	4	2	-	-	-	-
	定点当り	0.04	0.02	-	-	-	-
麻疹	罹患数	2	2	6	6	2	3
	定点当り	0.02	0.02	0.07	0.07	0.02	0.03
流行性耳下腺炎	罹患数	32	20	29	22	14	31
	定点当り	0.36	0.22	0.33	0.25	0.16	0.35
急性出血性結膜炎	罹患数	-	2	1	-	-	-
	定点当り	-	0.10	0.05	-	-	-
流行性角結膜炎	罹患数	18	24	25	23	11	19
	定点当り	0.90	1.20	1.25	1.15	0.55	0.95
急性脳炎 (日本脳炎を除く)	罹患数	-	-	-	-	-	-
	定点当り	-	-	-	-	-	-
細菌性髄膜炎 (真菌性を含む)	罹患数	-	-	-	-	-	-
	定点当り	-	-	-	-	-	-
無菌性髄膜炎	罹患数	-	-	-	-	-	-
	定点当り	-	-	-	-	-	-
マイコプラズマ肺炎	罹患数	3	-	-	-	-	-
	定点当り	0.43	-	-	-	-	-
クラミジア肺炎 (オウム病は除く)	罹患数	-	-	-	-	-	-
	定点当り	-	-	-	-	-	-
成人麻疹	罹患数	-	-	-	2	-	2
	定点当り	-	-	-	0.29	-	0.29

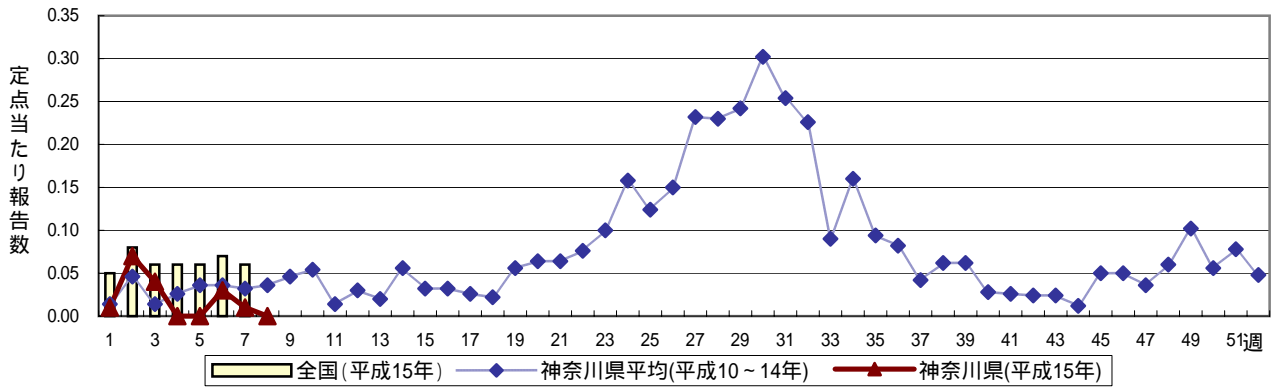
感染症発生動向調査 定点当たり罹患患者数 時系列グラフ

疾患名の明朝体括弧書きは、一般的に使われている名称であり、正式名称ではありません
 神奈川県内のデータは、横浜市、川崎市を除く神奈川県内のデータです

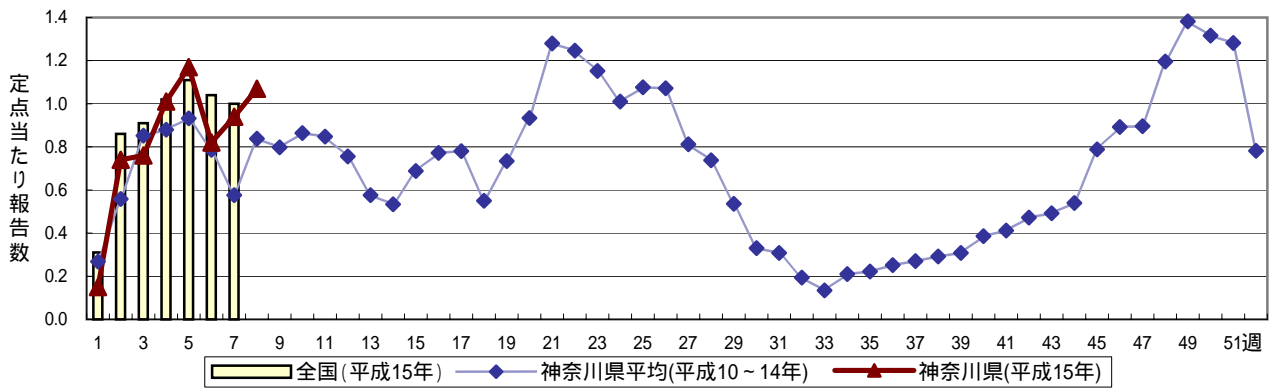
インフルエンザ



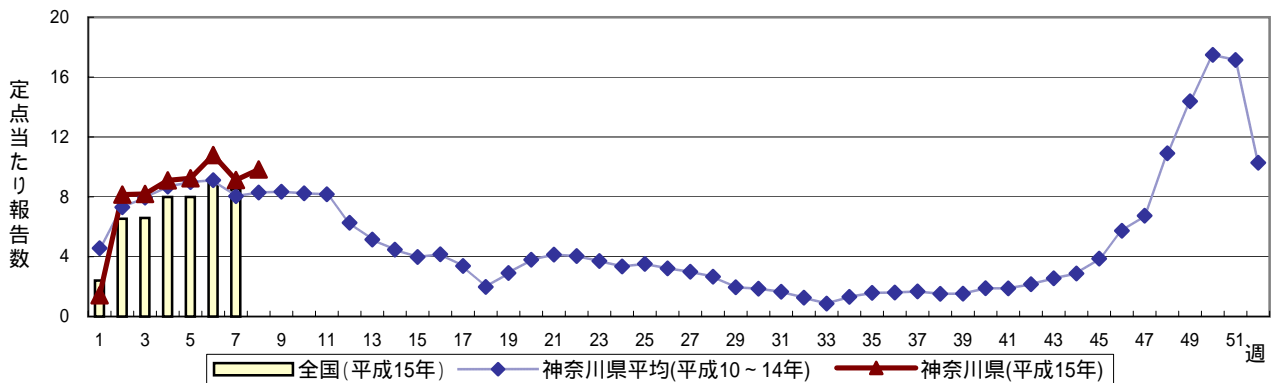
咽頭結膜熱(プール熱)



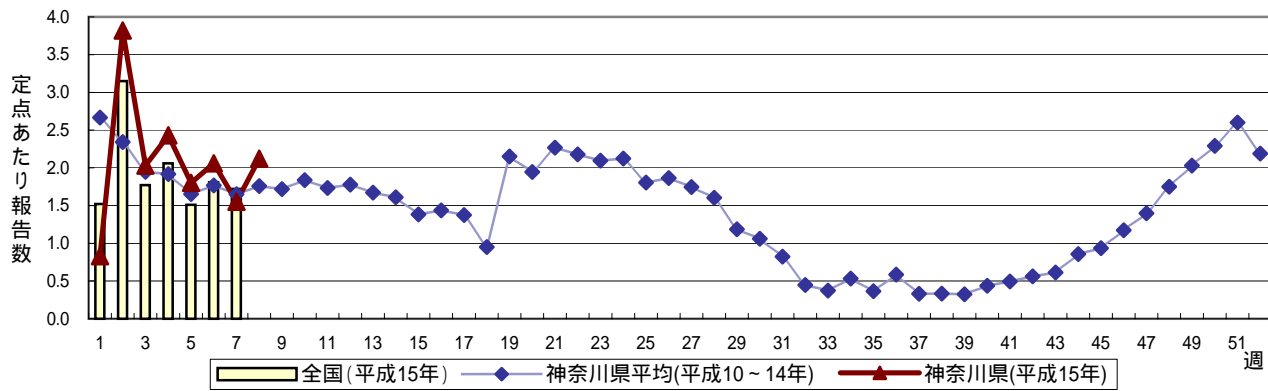
A群溶血性レンサ球菌咽頭炎



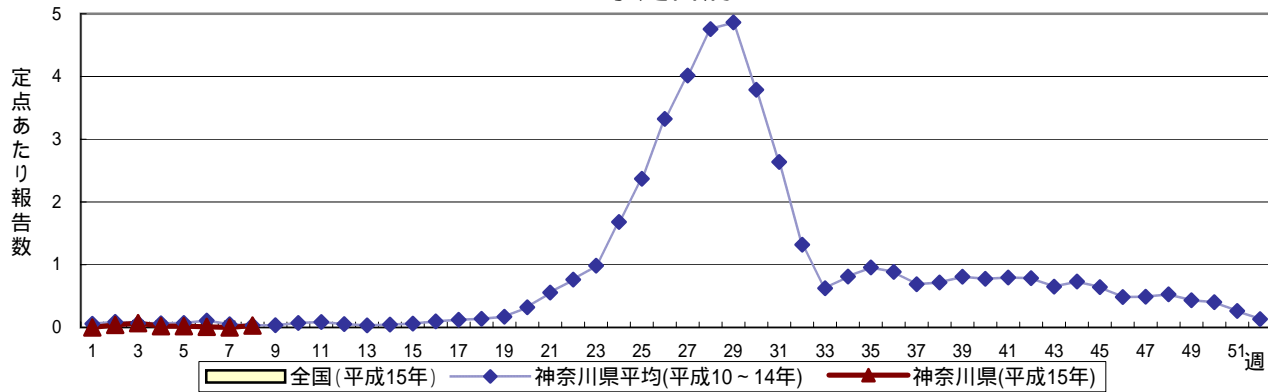
感染性胃腸炎



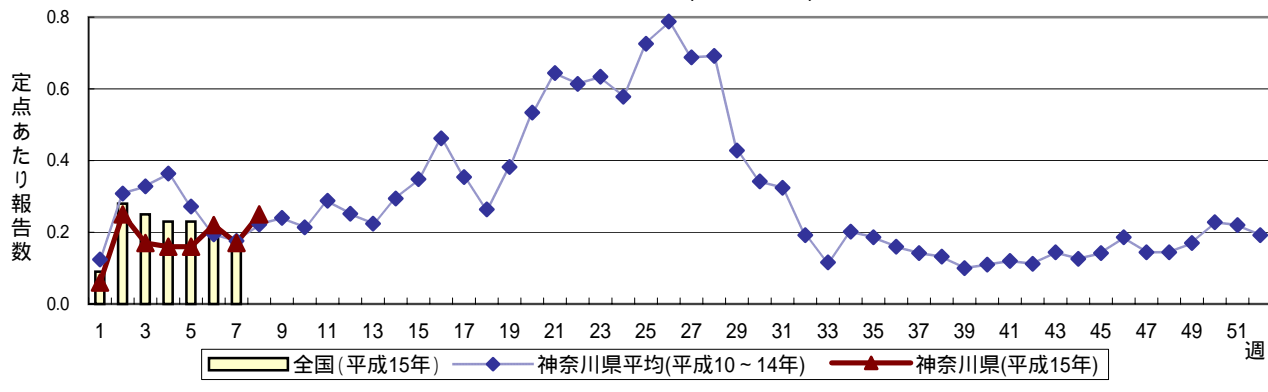
水痘(水ぼうそう)



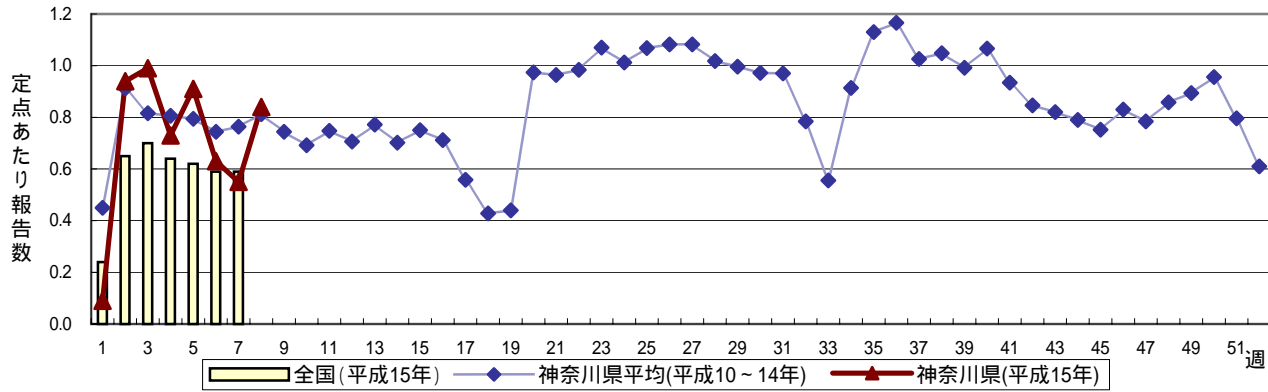
手足口病

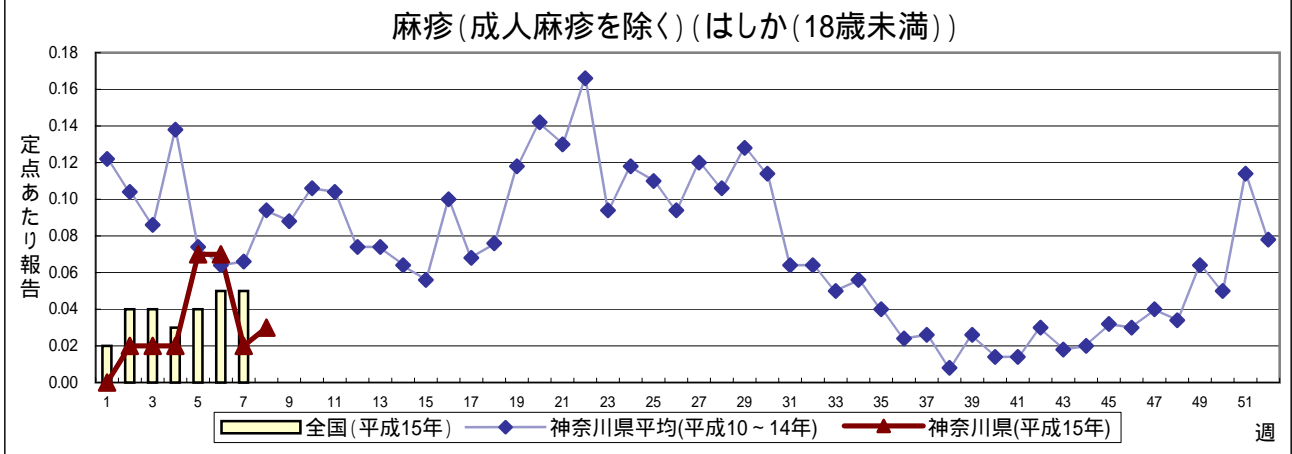
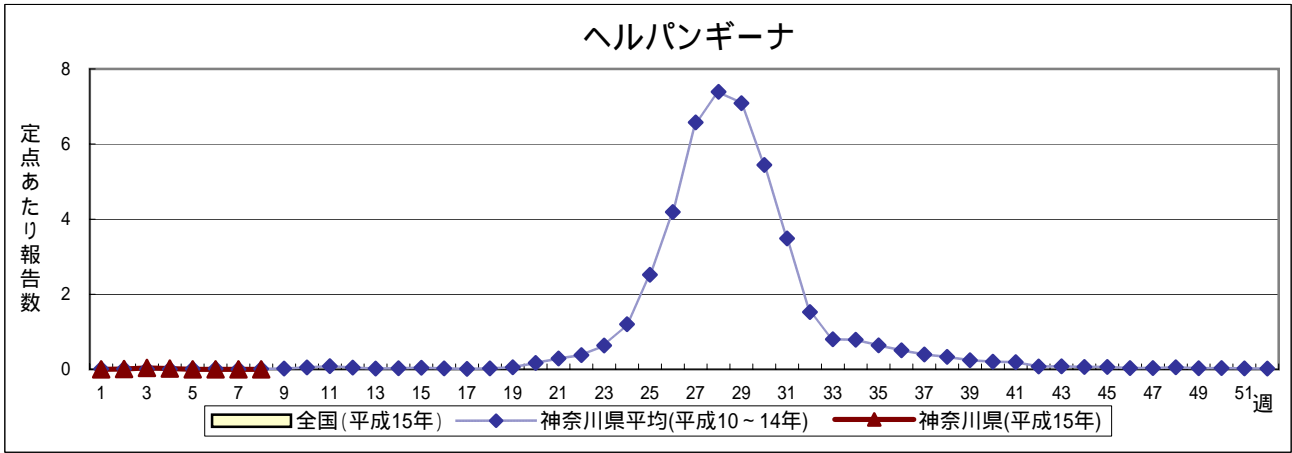
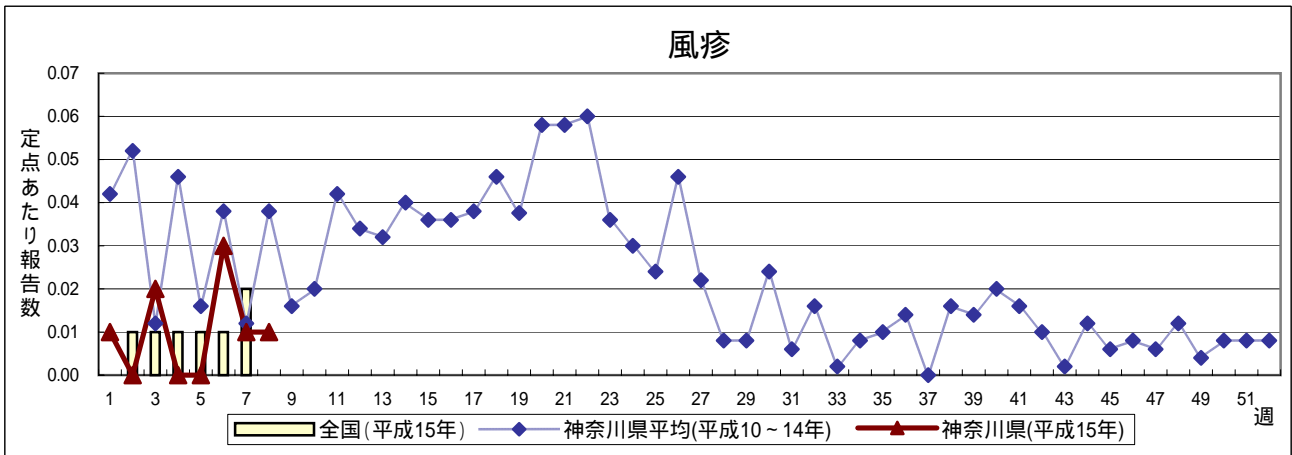
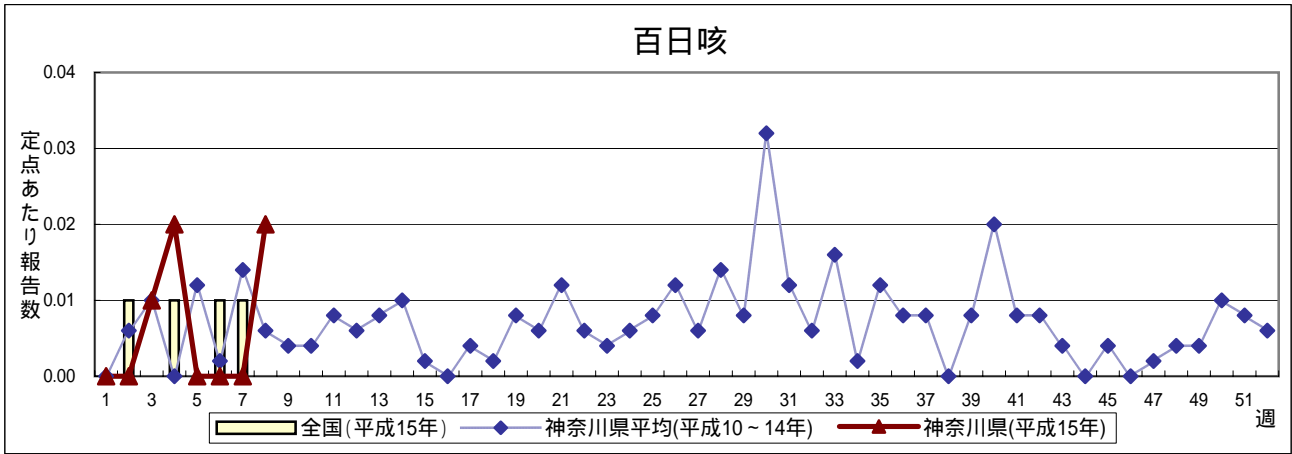


伝染性紅斑(リンゴ病)

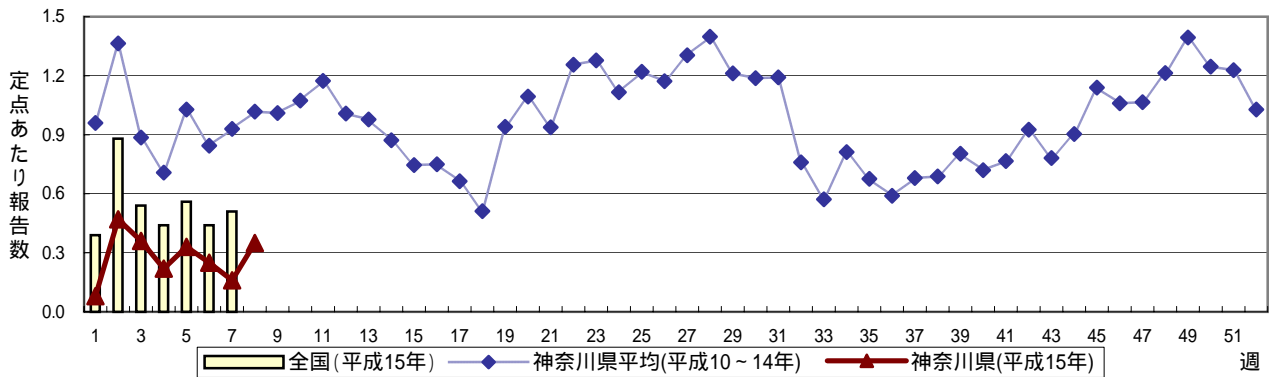


突発性発疹

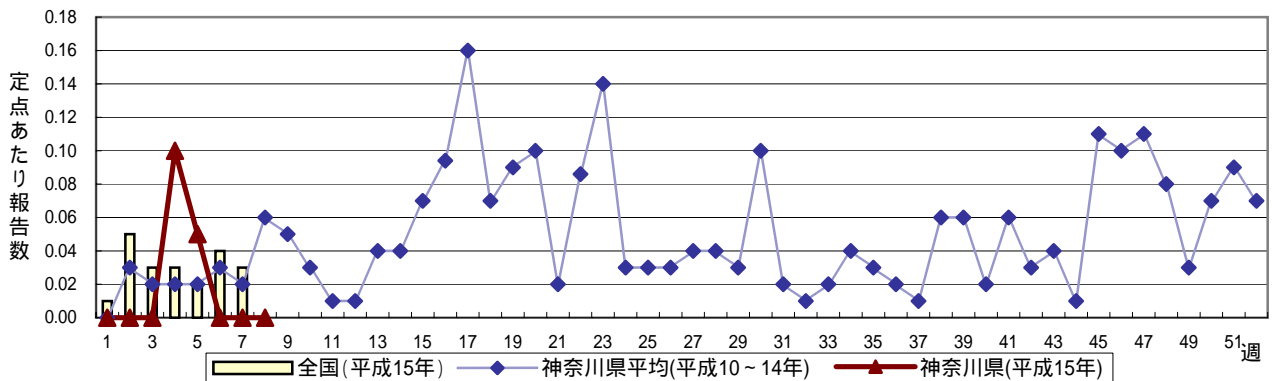




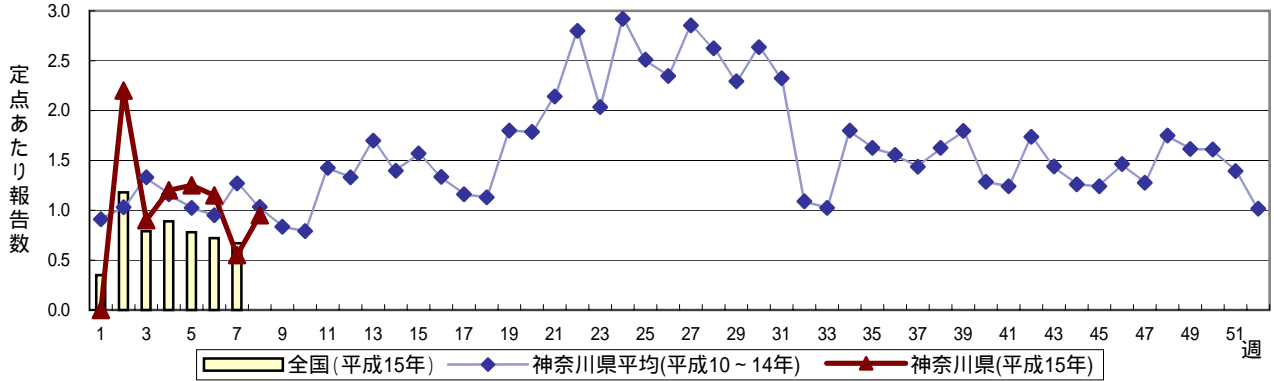
流行性耳下腺炎(おたふくかぜ)



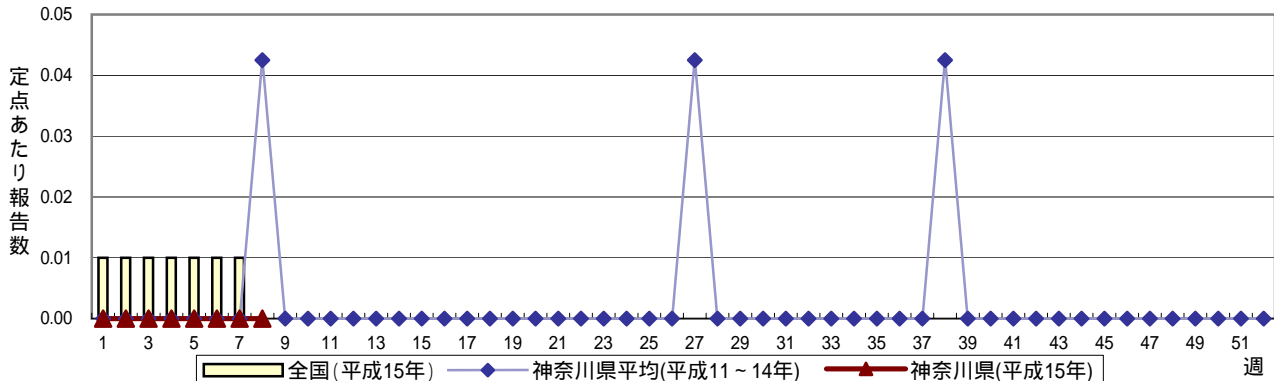
急性出血性結膜炎



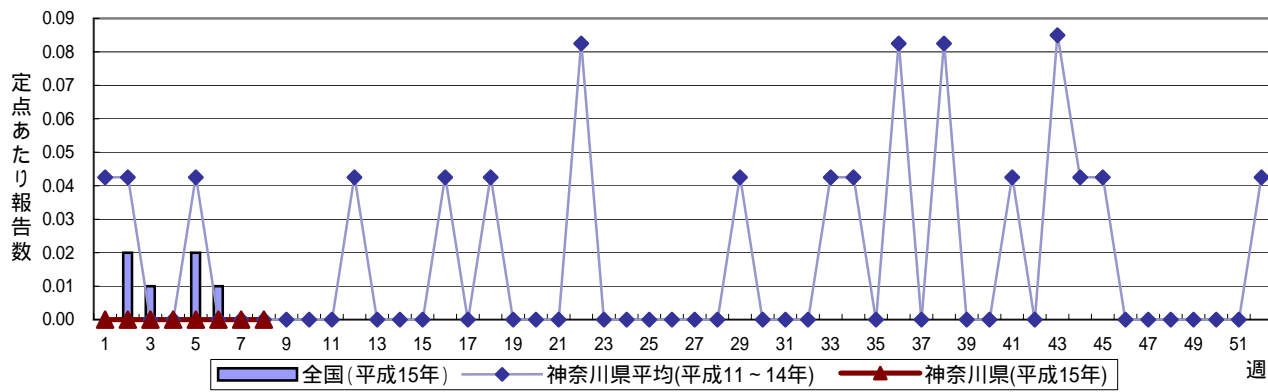
流行性角結膜炎



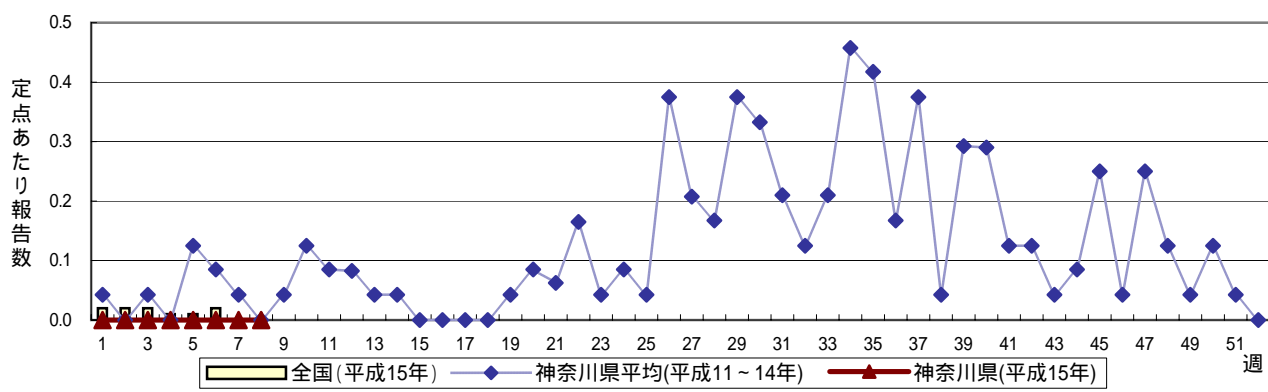
急性脳炎(日本脳炎を除く)



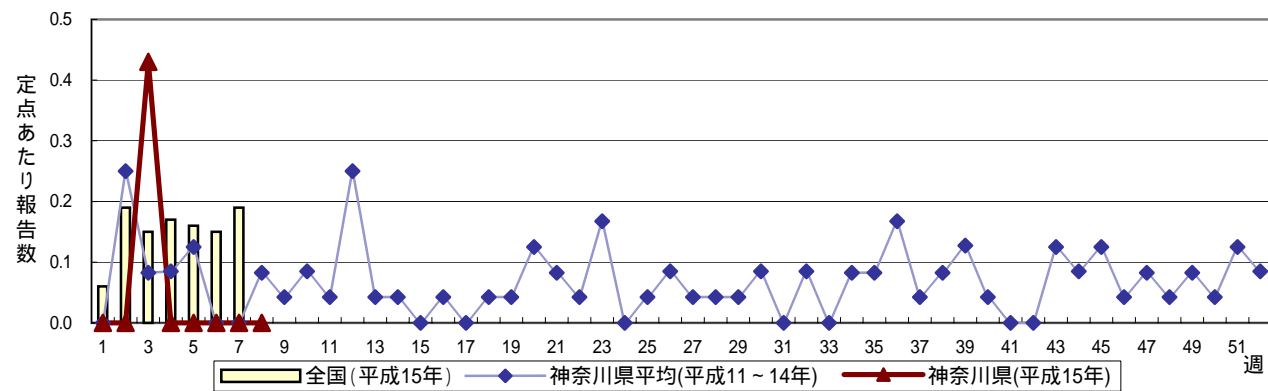
細菌性髄膜炎(真菌性を含む)



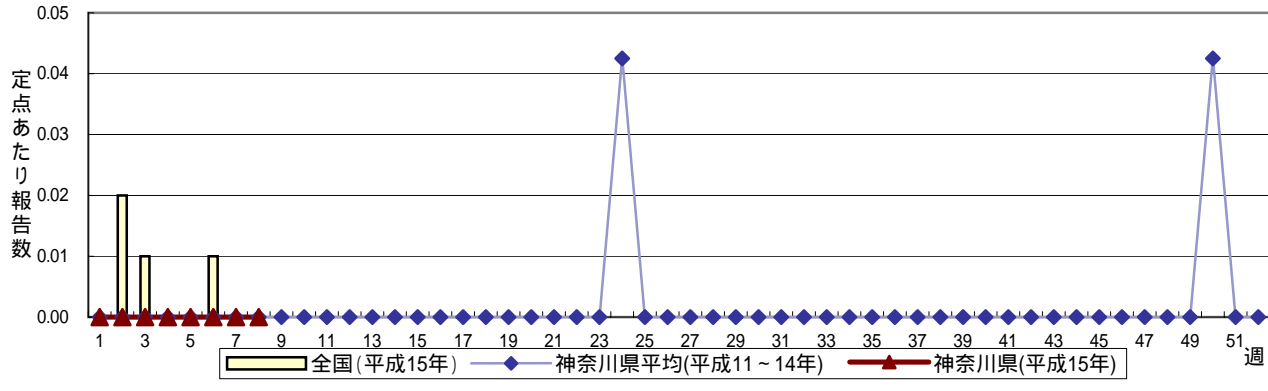
無菌性髄膜炎



マイコプラズマ肺炎



クラミジア肺炎(オウム病を除く)



成人麻疹(はしか(18歳以上))

