



平成15年2月6日

神奈川県感染症発生情報（週報）

http://www.pref.kanagawa.jp/osirase/eiseisomu/eiken/inf_cent.htm

平成15年・5週(1月27日～2月2日)

神奈川県感染症情報センター

(神奈川県衛生研究所 企画指導室)

T E L : 045 - 369 - 1230

F A X : 045 - 367 - 7744

E-MAIL : keneiken@iris.or.jp

全数把握対象疾患(横浜市、川崎市域は除く)

- 1 類感染症...報告なし。
- 2 類感染症...報告なし。
- 3 類感染症...報告なし。
- 4 類感染症...報告なし。

定点把握対象疾患(横浜市、川崎市域は除く)

4 類感染症...インフルエンザは、県域全体で大きな流行となっている。ただし、定点あたり患者数は前週の38.58から今週の39.62と、伸びが鈍っている。例年のピークは今週頃のことが多く、今年も今後沈静化してくるかもしれない。地域別には横須賀市、藤沢、小田原、相模原市、三崎、秦野、大和保健所管内で、定点あたり30を越す流行が続いている。

感染性胃腸炎は徐々に増加している。特に、小田原、相模原市、大和保健所管内では定点あたり15を越す流行が続いている。

罹患数・定点当り罹患数 疾病、政令市・保健所別 (その1)

集計対象: 平成15年5週 (平成15年1月27日～平成15年2月2日)

神奈川県 男女合計	インフルエンザ		咽頭結膜熱		A群溶血性レンサ 球菌咽頭炎		感染性胃腸炎		水痘	
	罹患数	定点当り	罹患数	定点当り	罹患数	定点当り	罹患数	定点当り	罹患数	定点当り
全地域計	13,400	39.88	28	0.14	216	1.04	1,580	7.63	299	1.44
横浜市	5,368	38.34	3	0.04	49	0.58	500	5.88	99	1.16
川崎市	2,327	43.09	25	0.76	63	1.91	258	7.82	40	1.21
県域計 (横浜市、川崎市を除く)	5,705	39.62	-	-	104	1.17	822	9.24	160	1.80
横須賀市	756	47.25	-	-	12	1.20	21	2.10	18	1.80
平塚	220	20.00	-	-	6	0.86	19	2.71	22	3.14
鎌倉	142	14.20	-	-	3	0.50	51	8.50	3	0.50
藤沢	428	30.57	-	-	13	1.44	46	5.11	13	1.44
小田原	447	44.70	-	-	19	3.17	111	18.50	14	2.33
相模原市	1,020	51.00	-	-	10	0.77	221	17.00	31	2.38
三崎	175	58.33	-	-	5	2.50	22	11.00	2	1.00
厚木	877	51.59	-	-	10	0.91	106	9.64	21	1.91
足柄上	145	29.00	-	-	-	-	6	2.00	1	0.33
津久井	135	27.00	-	-	2	0.67	-	-	2	0.67
秦野	678	67.80	-	-	9	1.50	58	9.67	11	1.83
大和	478	43.45	-	-	9	1.29	108	15.43	15	2.14
茅ヶ崎	204	17.00	-	-	6	1.00	53	8.83	7	1.17

神奈川県	手足口病		伝染性紅斑		突発性発疹		百日咳		風疹	
	罹患数	定点当り	罹患数	定点当り	罹患数	定点当り	罹患数	定点当り	罹患数	定点当り
全地域計	5	0.02	31	0.15	166	0.80	-	-	-	-
横浜市	3	0.04	12	0.14	49	0.58	-	-	-	-
川崎市	-	-	5	0.15	36	1.09	-	-	-	-
県域計 (横浜市、川崎市を除く)	2	0.02	14	0.16	81	0.91	-	-	-	-
横須賀市	-	-	1	0.10	7	0.70	-	-	-	-
平塚	1	0.14	2	0.29	6	0.86	-	-	-	-
鎌倉	-	-	1	0.17	9	1.50	-	-	-	-
藤沢	-	-	2	0.22	7	0.78	-	-	-	-
小田原	-	-	-	-	7	1.17	-	-	-	-
相模原市	-	-	-	-	14	1.08	-	-	-	-
三崎	-	-	-	-	-	-	-	-	-	-
厚木	1	0.09	6	0.55	13	1.18	-	-	-	-
足柄上	-	-	-	-	1	0.33	-	-	-	-
津久井	-	-	-	-	-	-	-	-	-	-
秦野	-	-	-	-	5	0.83	-	-	-	-
大和	-	-	-	-	7	1.00	-	-	-	-
茅ヶ崎	-	-	2	0.33	5	0.83	-	-	-	-

神奈川県 男女合計	ヘルパンギーナ		麻疹		流行性耳下腺炎		急性出血性結膜炎		流行性角結膜炎	
	罹患数	定点当り	罹患数	定点当り	罹患数	定点当り	罹患数	定点当り	罹患数	定点当り
全地域計	1	0.00	6	0.03	60	0.29	1	0.02	40	0.95
横浜市	1	0.01	-	-	14	0.16	-	-	12	0.80
川崎市	-	-	-	-	17	0.52	-	-	3	0.43
県域計 (横浜市、川崎市を除く)	-	-	6	0.07	29	0.33	1	0.05	25	1.25
横須賀市	-	-	2	0.20	6	0.60	-	-	3	1.00
平塚	-	-	-	-	5	0.71	-	-	1	0.50
鎌倉	-	-	-	-	1	0.17	-	-	1	1.00
藤沢	-	-	-	-	1	0.11	-	-	-	-
小田原	-	-	-	-	-	-	-	-	-	-
相模原市	-	-	3	0.23	4	0.31	-	-	11	2.75
三崎	-	-	-	-	-	-	-	-	-	-
厚木	-	-	-	-	2	0.18	-	-	8	2.67
足柄上	-	-	-	-	-	-	-	-	-	-
津久井	-	-	-	-	-	-	-	-	-	-
秦野	-	-	1	0.17	1	0.17	-	-	1	1.00
大和	-	-	-	-	6	0.86	1	0.50	-	-
茅ヶ崎	-	-	-	-	3	0.50	-	-	-	-

罹患数・定点当り罹患数 疾病、政令市・保健所別 (その2)

集計対象: 平成15年5週 (平成15年1月27日～平成15年2月2日)

神奈川県 男女合計	急性脳炎 (日本脳炎を除く)		細菌性髄膜炎 (真菌性を含む)		無菌性髄膜炎		マイコプラズマ 肺炎		クラミジア肺炎 (オウム病は除く)	
	罹患数	定点当り	罹患数	定点当り	罹患数	定点当り	罹患数	定点当り	罹患数	定点当り
全県域計	-	-	-	-	-	-	-	-	-	-
横浜市	-	-	-	-	-	-	-	-	-	-
川崎市	-	-	-	-	-	-	-	-	-	-
県域計 (横浜市、川崎市を除く)	-	-	-	-	-	-	-	-	-	-
横須賀市	-	-	-	-	-	-	-	-	-	-
平塚	-	-	-	-	-	-	-	-	-	-
鎌倉	-	-	-	-	-	-	-	-	-	-
藤沢	-	-	-	-	-	-	-	-	-	-
小田原	-	-	-	-	-	-	-	-	-	-
相模原市	-	-	-	-	-	-	-	-	-	-
三崎	-	-	-	-	-	-	-	-	-	-
厚木	-	-	-	-	-	-	-	-	-	-
足柄上	-	-	-	-	-	-	-	-	-	-
津久井	-	-	-	-	-	-	-	-	-	-
秦野	-	-	-	-	-	-	-	-	-	-
大和	-	-	-	-	-	-	-	-	-	-
茅ヶ崎	-	-	-	-	-	-	-	-	-	-

神奈川県 男女合計	成人麻疹	
	罹患数	定点当り
全県域計	-	-
横浜市	-	-
川崎市	-	-
県域計 (横浜市、川崎市を除く)	-	-
横須賀市	-	-
平塚	-	-
鎌倉	-	-
藤沢	-	-
小田原	-	-
相模原市	-	-
三崎	-	-
厚木	-	-
足柄上	-	-
津久井	-	-
秦野	-	-
大和	-	-
茅ヶ崎	-	-

罹患数・定点当り罹患数、年齢・疾病別(横浜市、川崎市を除く) (その2)

集計対象:平成15年5週(平成15年1月27日~平成15年2月2日)

神奈川県 男女合計	項目	9	10-14	15-19	20-29	30-39	40-49	50-59	60-69	70-79	80歳 以上
インフルエンザ	罹患数	316	1,015	354	328	470	245	143	95	50	28
	定点当り	2.19	7.05	2.46	2.28	3.26	1.70	0.99	0.66	0.35	0.19

神奈川県 男女合計	項目	9	10-14	15-19	20歳 以上
咽頭結膜熱	罹患数	-	-	-	-
	定点当り	-	-	-	-
A群溶血性レンサ 球菌咽頭炎	罹患数	7	8	-	5
	定点当り	0.08	0.09	-	0.06
感染性胃腸炎	罹患数	33	67	24	118
	定点当り	0.37	0.75	0.27	1.33
水痘	罹患数	2	1	-	1
	定点当り	0.02	0.01	-	0.01
手足口病	罹患数	-	-	-	1
	定点当り	-	-	-	0.01
伝染性紅斑	罹患数	2	-	-	-
	定点当り	0.02	-	-	-
突発性発疹	罹患数	-	-	-	-
	定点当り	-	-	-	-
百日咳	罹患数	-	-	-	-
	定点当り	-	-	-	-
風疹	罹患数	-	-	-	-
	定点当り	-	-	-	-
ヘルパンギーナ	罹患数	-	-	-	-
	定点当り	-	-	-	-
麻疹	罹患数	-	-	1	-
	定点当り	-	-	0.01	-
流行性耳下腺炎	罹患数	2	5	-	2
	定点当り	0.02	0.06	-	0.02

神奈川県 男女合計	項目	9	10-14	15-19	20-29	30-39	40-49	50-59	60-69	70歳 以上
急性出血性結膜炎	罹患数	-	-	-	1	-	-	-	-	-
	定点当り	-	-	-	0.05	-	-	-	-	-
流行性角結膜炎	罹患数	-	-	-	4	3	2	2	6	5
	定点当り	-	-	-	0.20	0.15	0.10	0.10	0.30	0.25

神奈川県 男女合計	項目	45-49	50-54	55-59	60-64	65-69	70歳 以上
急性脳炎 (日本脳炎を除く)	罹患数	-	-	-	-	-	-
	定点当り	-	-	-	-	-	-
細菌性髄膜炎 (真菌性を含む)	罹患数	-	-	-	-	-	-
	定点当り	-	-	-	-	-	-
無菌性髄膜炎	罹患数	-	-	-	-	-	-
	定点当り	-	-	-	-	-	-
マイコプラズマ肺炎	罹患数	-	-	-	-	-	-
	定点当り	-	-	-	-	-	-
クラミジア肺炎 (オウム病は除く)	罹患数	-	-	-	-	-	-
	定点当り	-	-	-	-	-	-
成人麻疹	罹患数	-	-	-	-	-	-
	定点当り	-	-	-	-	-	-

罹患数・定点当り罹患数、週・疾病別(横浜市、川崎市を除く)

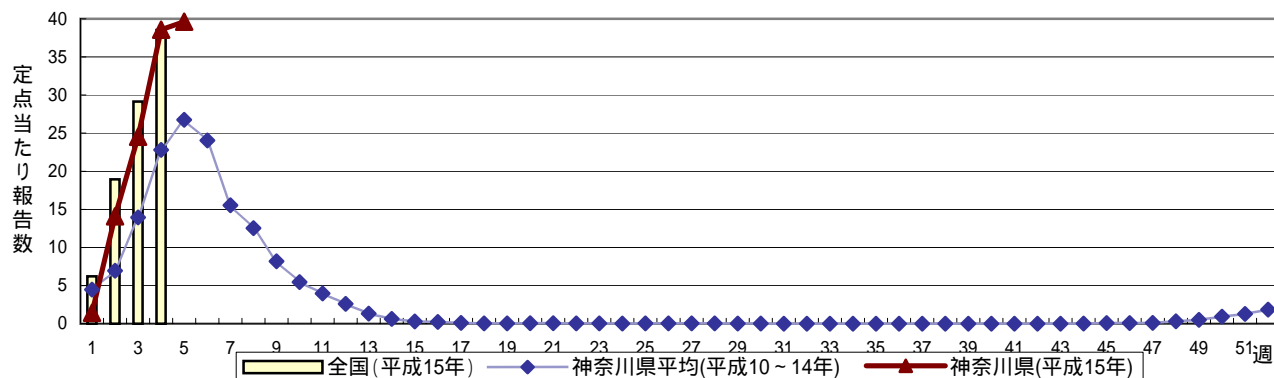
集計対象:平成15年5週(平成15年1月27日~平成15年2月2日)

神奈川県 男女合計	項目	5週前	4週前	3週前	2週前	1週前	今週
インフルエンザ	罹患数	438	205	2,028	3,533	5,555	5,705
	定点当り	3.24	1.42	14.08	24.53	38.58	39.62
咽頭結膜熱	罹患数	7	1	6	4	-	-
	定点当り	0.08	0.01	0.07	0.04	-	-
A群溶血性レンサ球菌咽頭炎	罹患数	78	13	66	68	90	104
	定点当り	0.89	0.15	0.74	0.76	1.01	1.17
感染性胃腸炎	罹患数	958	126	725	729	810	822
	定点当り	10.89	1.42	8.15	8.19	9.10	9.24
水痘	罹患数	241	74	340	181	216	160
	定点当り	2.74	0.83	3.82	2.03	2.43	1.80
手足口病	罹患数	1	-	4	6	2	2
	定点当り	0.01	-	0.04	0.07	0.02	0.02
伝染性紅斑	罹患数	11	5	22	15	14	14
	定点当り	0.13	0.06	0.25	0.17	0.16	0.16
突発性発疹	罹患数	67	8	84	88	65	81
	定点当り	0.76	0.09	0.94	0.99	0.73	0.91
百日咳	罹患数	-	-	-	1	2	-
	定点当り	-	-	-	0.01	0.02	-
風疹	罹患数	-	1	-	2	-	-
	定点当り	-	0.01	-	0.02	-	-
ヘルパンギーナ	罹患数	-	-	1	4	2	-
	定点当り	-	-	0.01	0.04	0.02	-
麻疹	罹患数	1	-	2	2	2	6
	定点当り	0.01	-	0.02	0.02	0.02	0.07
流行性耳下腺炎	罹患数	34	7	42	32	20	29
	定点当り	0.39	0.08	0.47	0.36	0.22	0.33
急性出血性結膜炎	罹患数	4	-	-	-	2	1
	定点当り	0.20	-	-	-	0.10	0.05
流行性角結膜炎	罹患数	24	-	44	18	24	25
	定点当り	1.20	-	2.20	0.90	1.20	1.25
急性脳炎 (日本脳炎を除く)	罹患数	-	-	-	-	-	-
	定点当り	-	-	-	-	-	-
細菌性髄膜炎 (真菌性を含む)	罹患数	-	-	-	-	-	-
	定点当り	-	-	-	-	-	-
無菌性髄膜炎	罹患数	-	-	-	-	-	-
	定点当り	-	-	-	-	-	-
マイコプラズマ肺炎	罹患数	1	-	-	3	-	-
	定点当り	0.17	-	-	0.43	-	-
クラミジア肺炎 (オウム病は除く)	罹患数	-	-	-	-	-	-
	定点当り	-	-	-	-	-	-
成人麻疹	罹患数	-	-	-	-	-	-
	定点当り	-	-	-	-	-	-

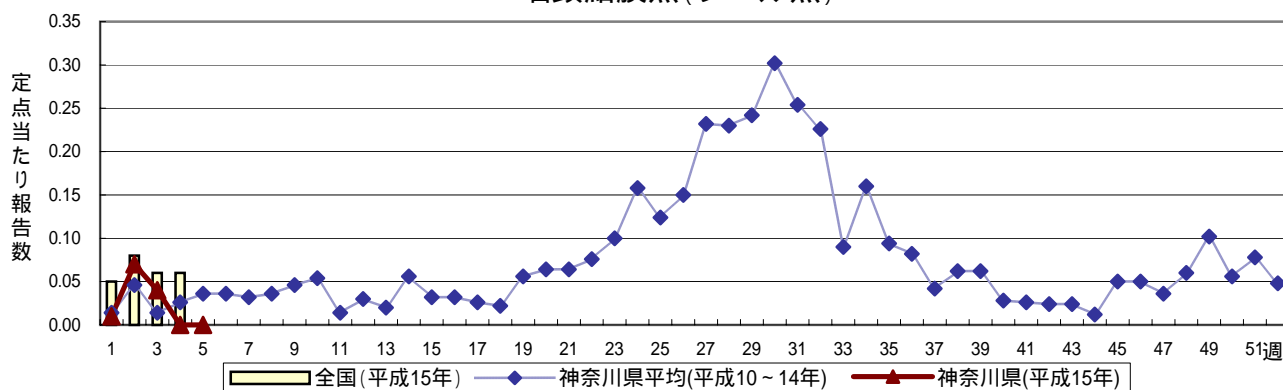
感染症発生動向調査 定点当たり罹患患者数 時系列グラフ

疾患名の明朝体括弧書きは、一般的に使われている名称であり、正式名称ではありません
 神奈川県の場合は、横浜市、川崎市を除く神奈川県内のデータです

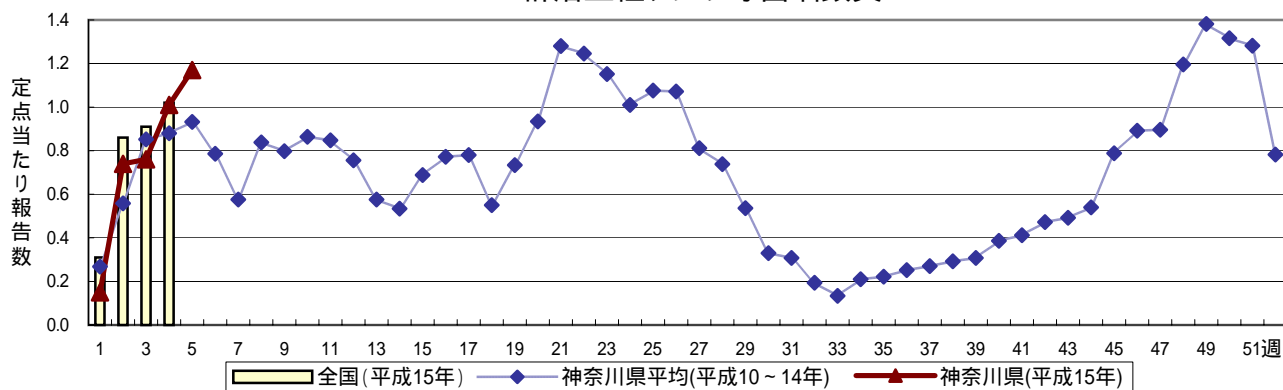
インフルエンザ



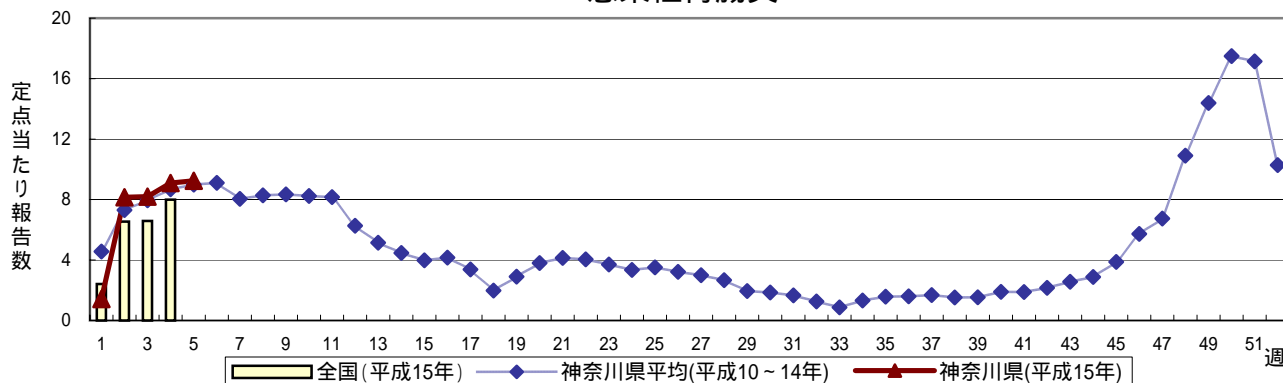
咽頭結膜熱(プール熱)

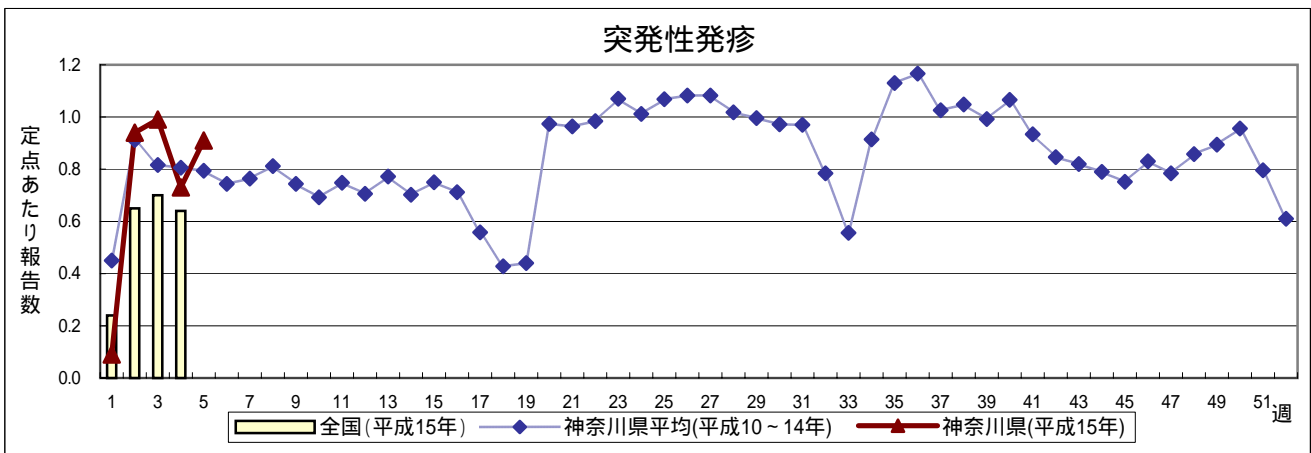
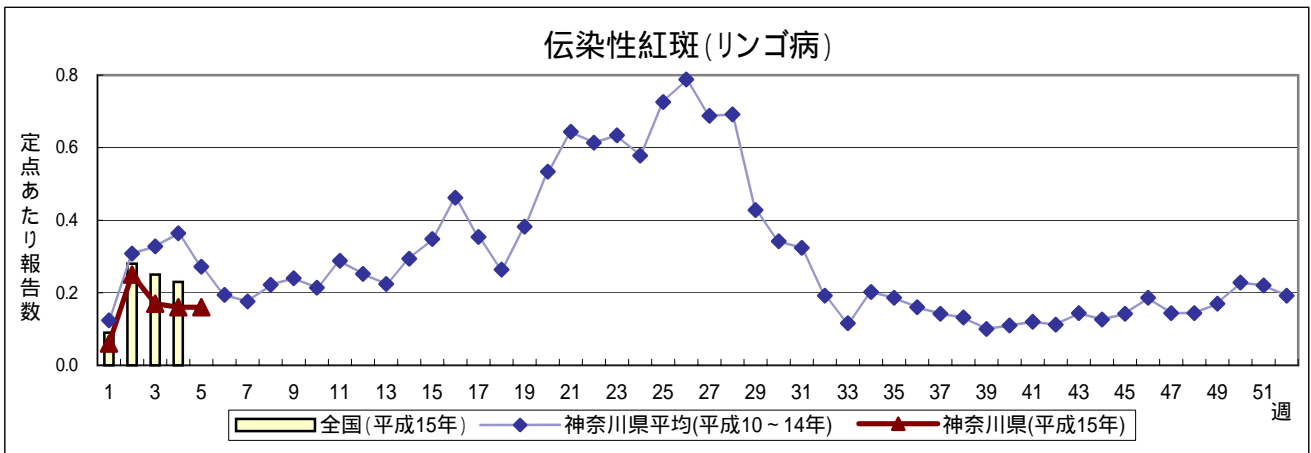
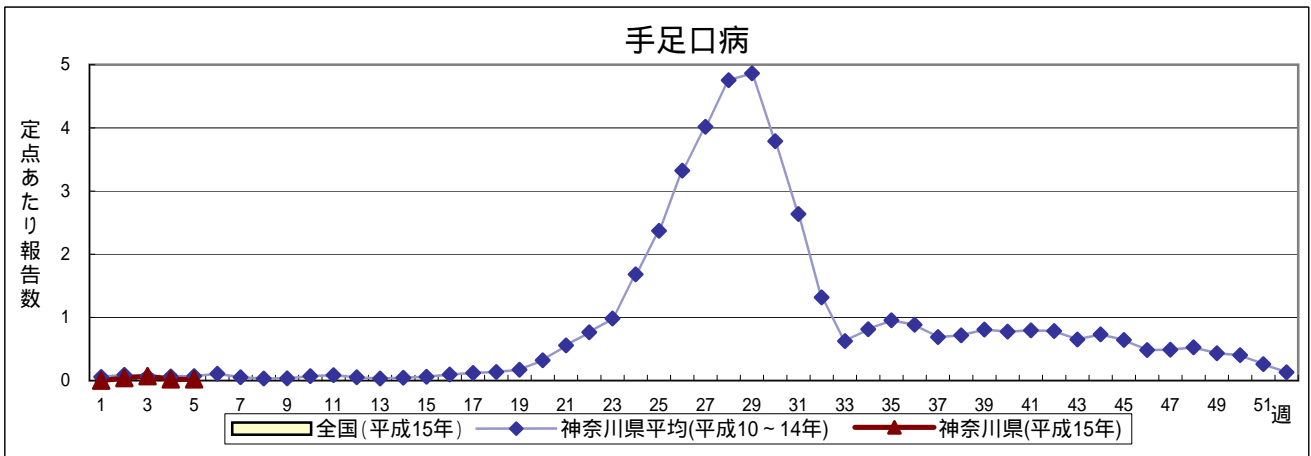
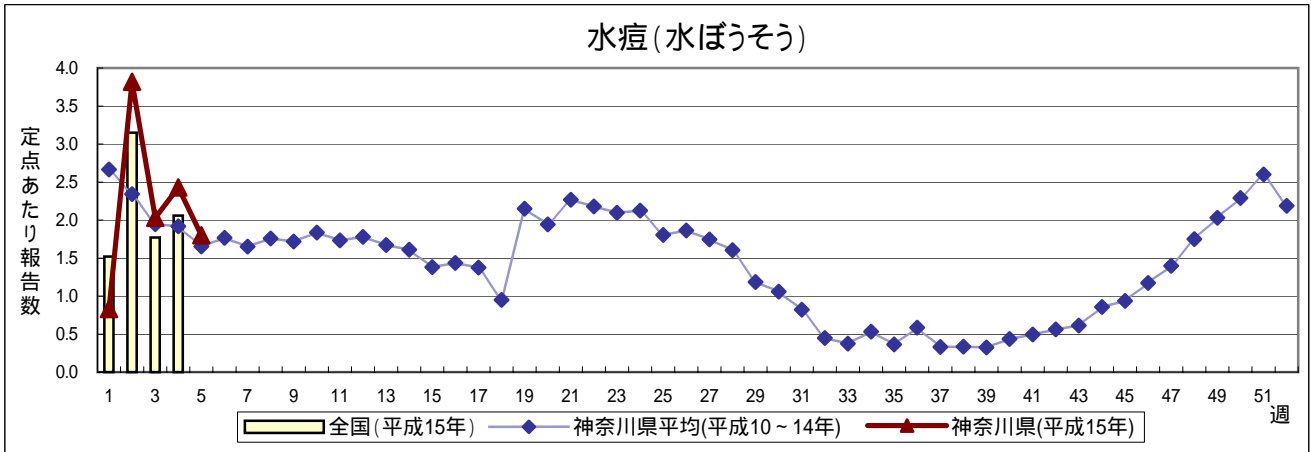


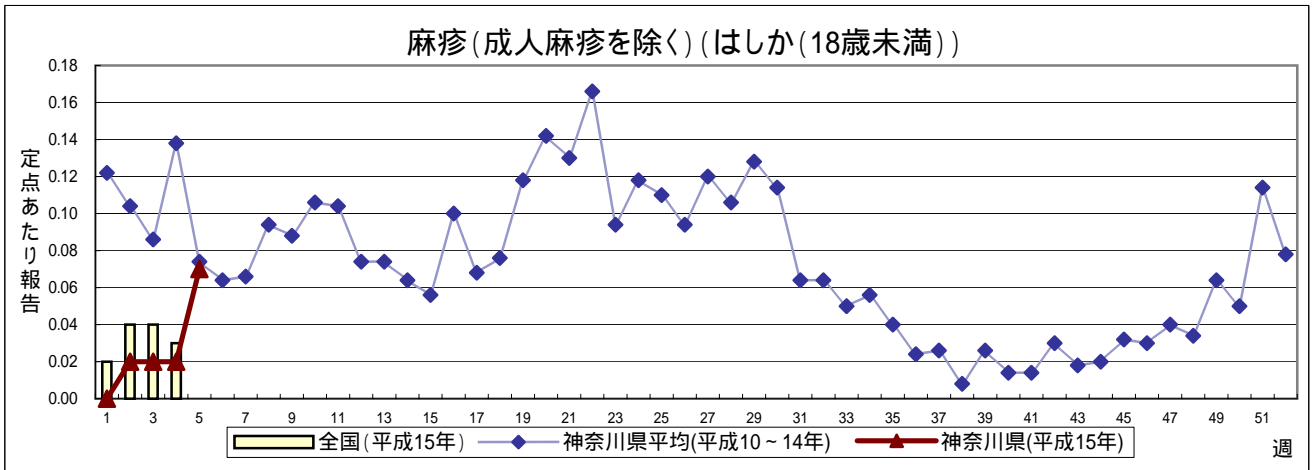
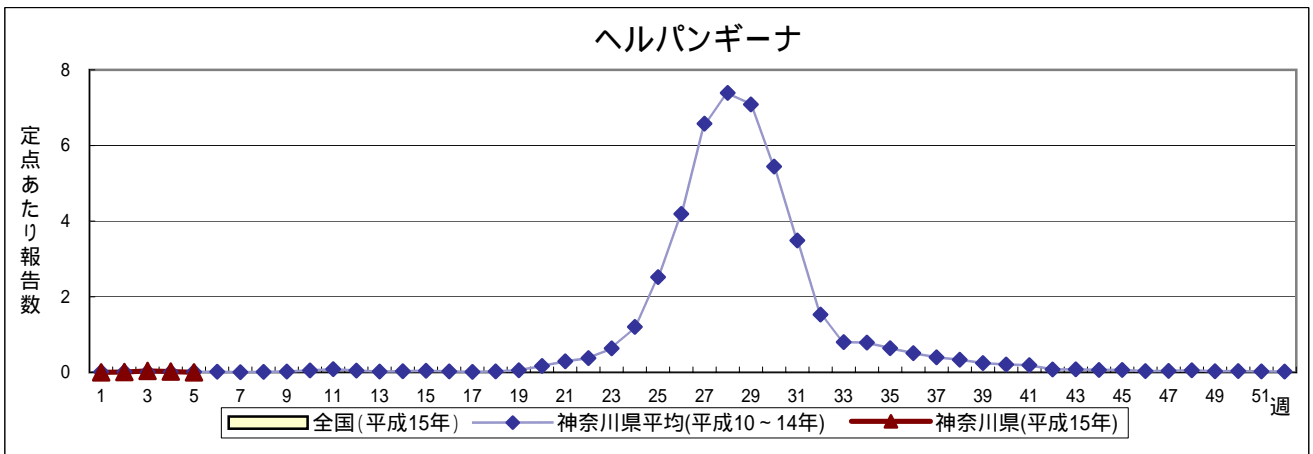
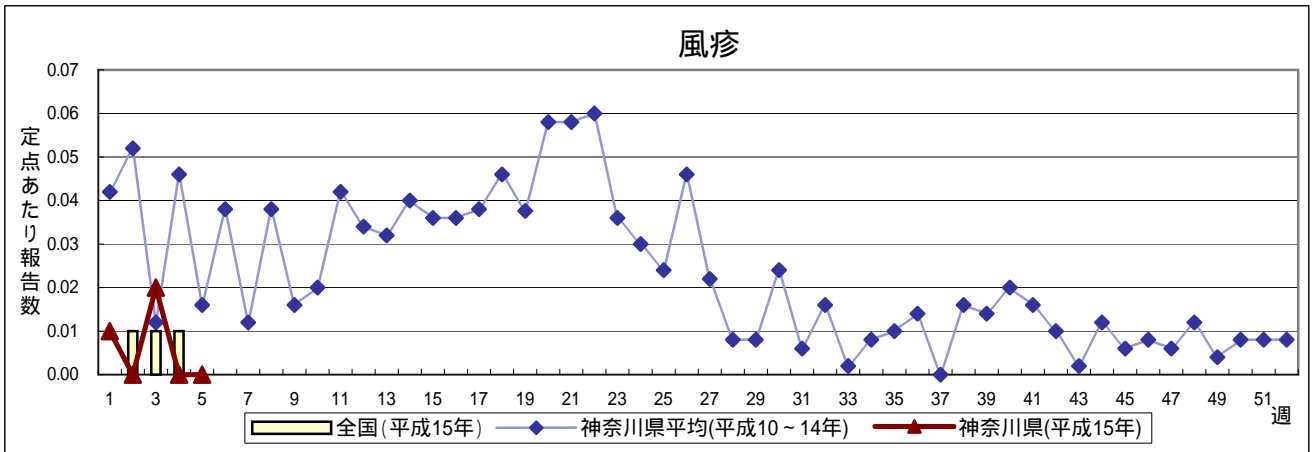
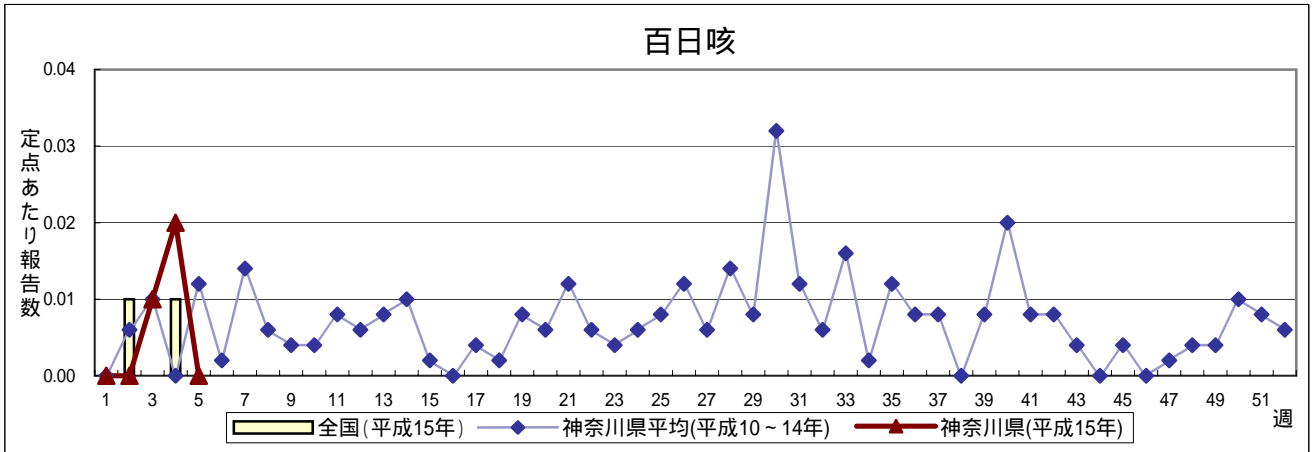
A群溶血性レンサ球菌咽頭炎



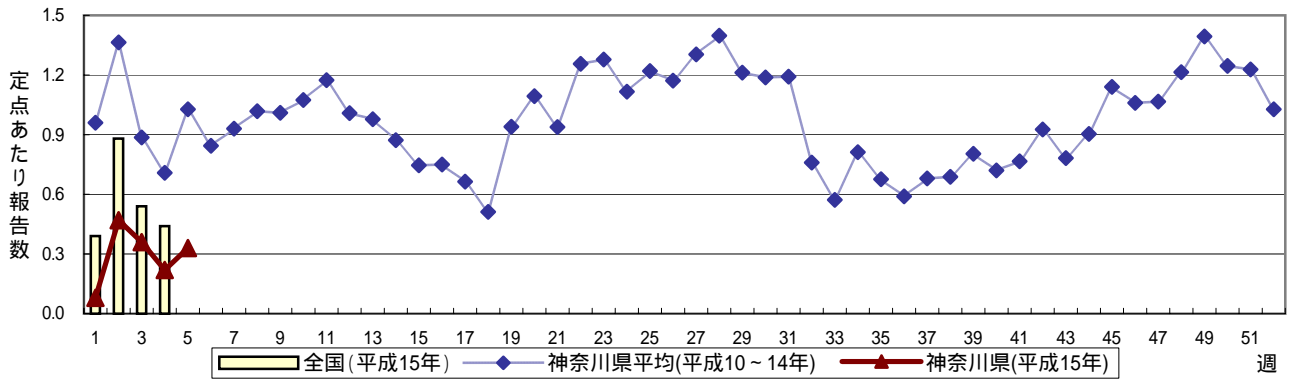
感染性胃腸炎



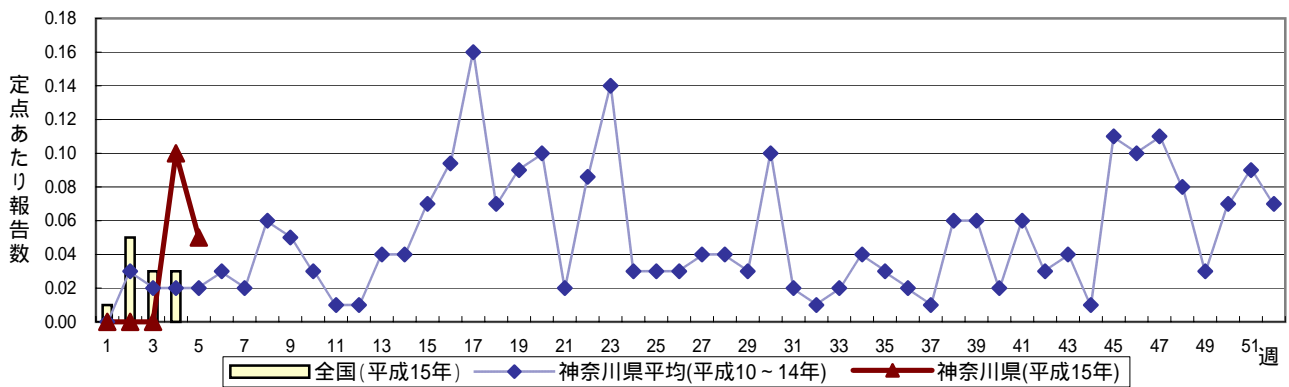




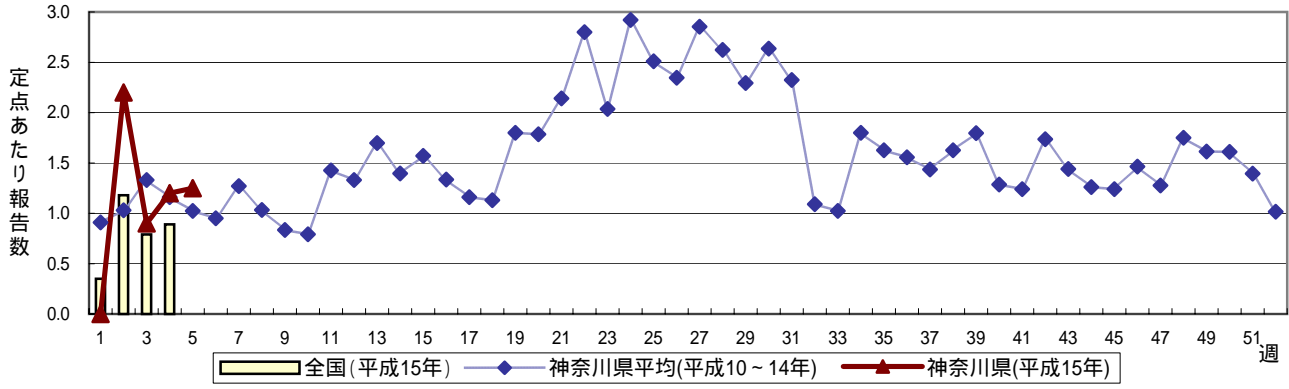
流行性耳下腺炎(おたふくかぜ)



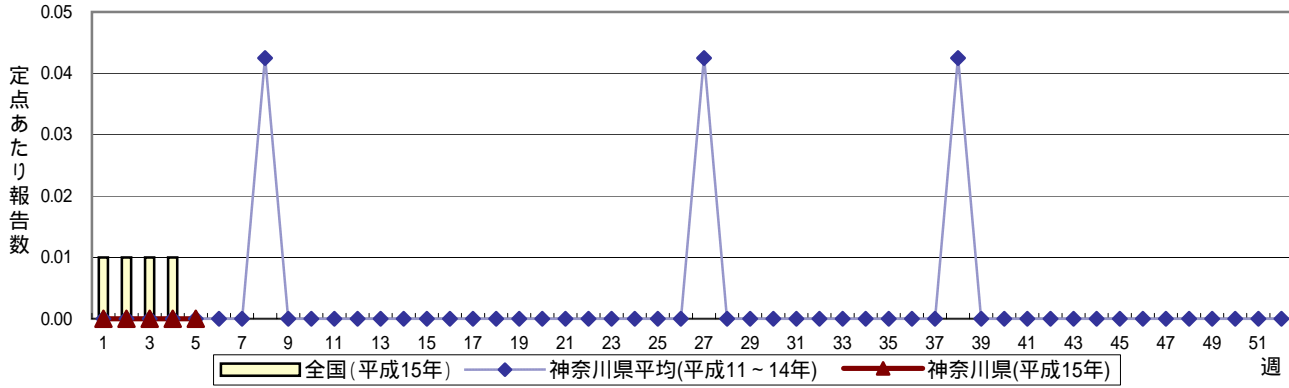
急性出血性結膜炎



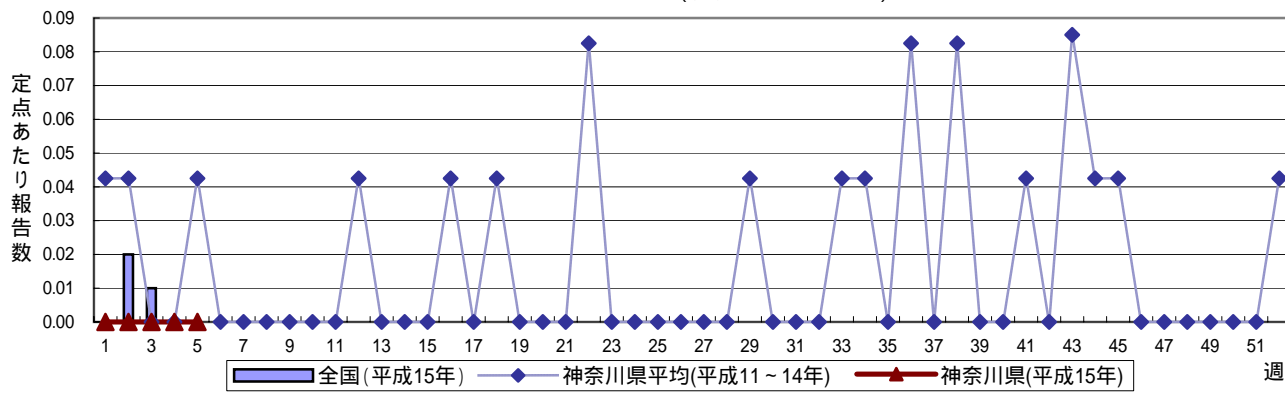
流行性角結膜炎



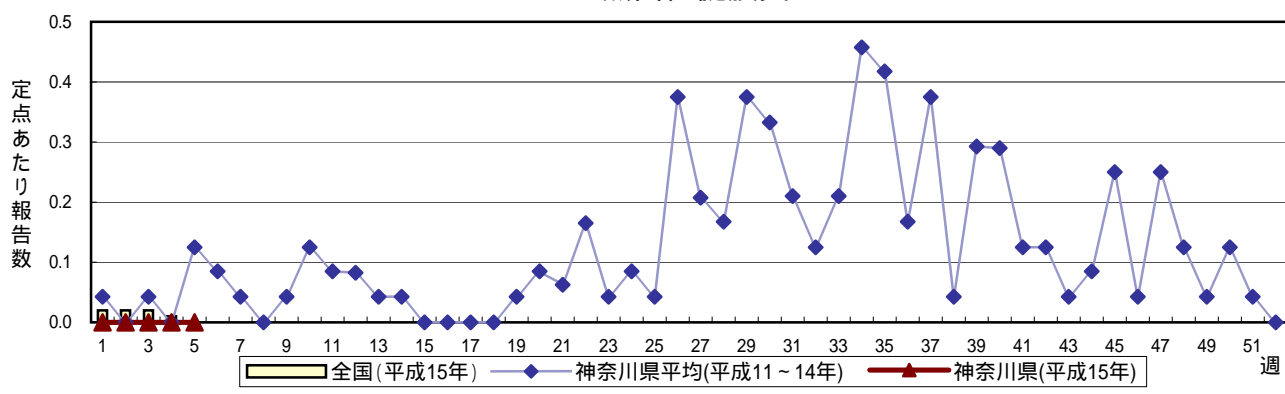
急性脳炎(日本脳炎を除く)



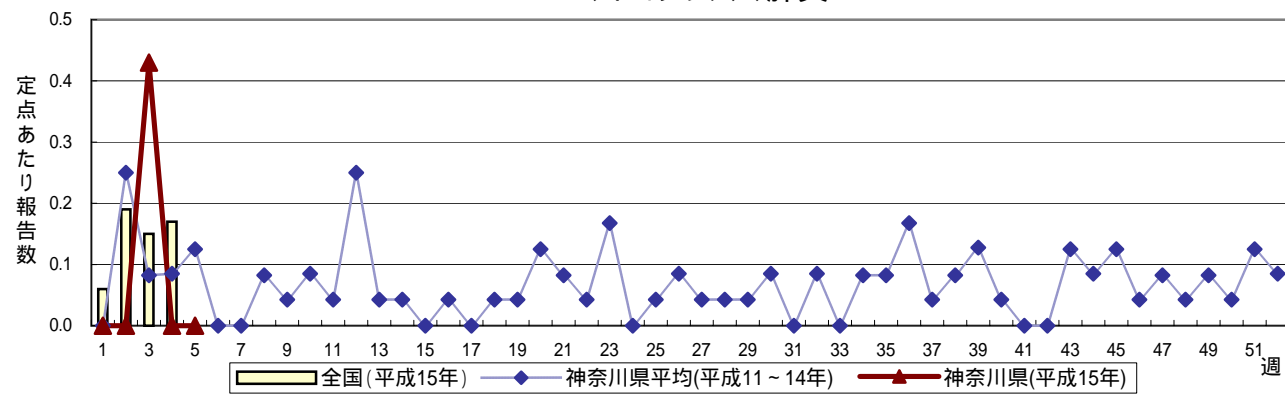
細菌性髄膜炎(真菌性を含む)



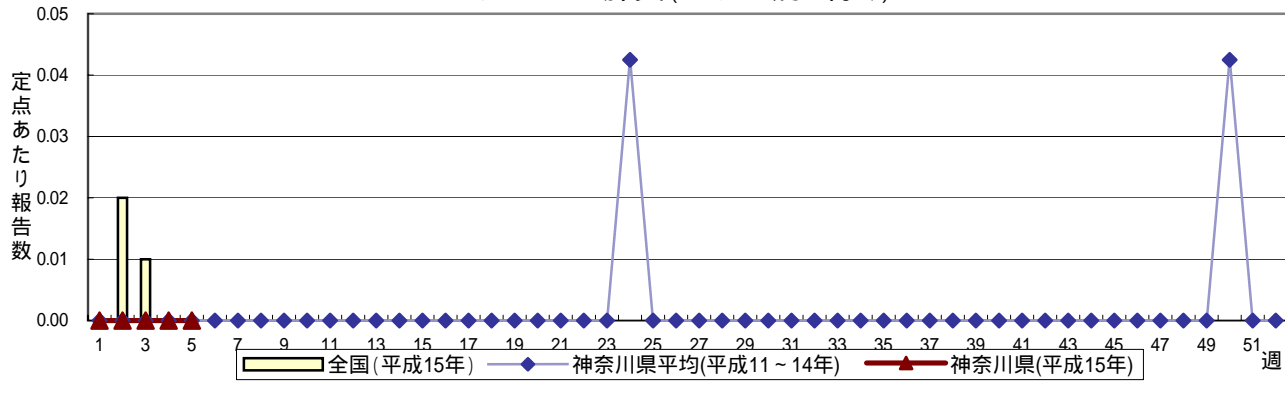
無菌性髄膜炎



マイコプラズマ肺炎



クラミジア肺炎(オウム病を除く)



成人麻疹(はしか(18歳以上))

