



2002 . 12 . 5

神奈川県感染症発生情報（週報）

http://www.pref.kanagawa.jp/osirase/eiseisomu/eiken/inf_cent.htm

平成14年・48週(11月25日～12月1日)

神奈川県衛生研究所（企画指導室）

【神奈川県感染症情報センター】

T E L : 045 - 369 - 1230

F A X : 045 - 367 - 7744

E-MAIL : keneiken@iris.or.jp

全数把握対象疾患(横浜、川崎市域は除く)

- 1 類感染症...報告なし。
- 2 類感染症...報告なし。
- 3 類感染症...報告なし。
- 4 類感染症...報告なし。

定点把握対象疾患(横浜、川崎市域は除く)

4 類感染症...インフルエンザはまだ少数であるが横須賀市、小田原、相模原市保健所管内から報告があった。

例年この時期に増加する水痘、A群溶血性レンサ球菌咽頭炎、感染性胃腸炎が、今年も増加傾向にある。

特に感染性胃腸炎は、昨週の約2倍の報告があり、相模原市、秦野、大和保健所管内では定点あたり20を超える流行となっている。

急性出血性結膜炎は、依然として大和保健所管内からの報告が多く、全体のレベルを押し上げているが、他の地域からの報告はない。

神奈川県衛生研究所からのお知らせ

- 肺炎マイコプラズマの抗生物質耐性菌の出現 -

昨年から今年にかけて、高知市及び札幌市において、エリスロマイシン耐性の肺炎マイコプラズマ株が分離されています。これらの菌株は、エリスロマイシンを含めたマクロライド及び新マクロライド系薬剤のほとんどに高度の耐性を示します。

本県においても、耐性菌の出現に注意を払う必要があると思われます。

問い合わせ先は、細菌病理部
TEL : 045-363-1030 内線231

罹患数・定点当り罹患数、疾病・保健所別 (その2)

集計対象:平成14年48週(平成14年11月25日~平成14年12月1日)

神奈川県 男女合計	急性脳炎 (日本脳炎を除く)		細菌性髄膜炎 (真菌性を含む)		無菌性髄膜炎		マイコプラズマ 肺炎		クラミジア肺炎 (オウム病は除く)	
	罹患数	定点当り	罹患数	定点当り	罹患数	定点当り	罹患数	定点当り	罹患数	定点当り
総数	-	-	-	-	-	-	-	-	-	-
横須賀市	-	-	-	-	-	-	-	-	-	-
平塚	-	-	-	-	-	-	-	-	-	-
鎌倉	-	-	-	-	-	-	-	-	-	-
藤沢	-	-	-	-	-	-	-	-	-	-
小田原	-	-	-	-	-	-	-	-	-	-
相模原市	-	-	-	-	-	-	-	-	-	-
三崎	-	-	-	-	-	-	-	-	-	-
厚木	-	-	-	-	-	-	-	-	-	-
足柄上	-	-	-	-	-	-	-	-	-	-
津久井	-	-	-	-	-	-	-	-	-	-
秦野	-	-	-	-	-	-	-	-	-	-
大和	-	-	-	-	-	-	-	-	-	-
茅ヶ崎	-	-	-	-	-	-	-	-	-	-

神奈川県 男女合計	成人麻疹	
	罹患数	定点当り
総数	-	-
横須賀市	-	-
平塚	-	-
鎌倉	-	-
藤沢	-	-
小田原	-	-
相模原市	-	-
三崎	-	-
厚木	-	-
足柄上	-	-
津久井	-	-
秦野	-	-
大和	-	-
茅ヶ崎	-	-

罹患数・定点当り罹患数、年齢・疾病別（その2）

集計対象:平成14年48週（平成14年11月25日～平成14年12月1日）

神奈川県 男女合計	項目	9	10-14	15-19	20-29	30-39	40-49	50-59	60-69	70-79	80歳 以上
インフルエンザ	罹患数	-	-	-	1	3	-	-	1	-	-
	定点当り	-	-	-	0.01	0.02	-	-	0.01	-	-

神奈川県 男女合計	項目	9	10-14	15-19	20歳 以上
咽頭結膜熱	罹患数	-	-	-	1
	定点当り	-	-	-	0.01
A群溶血性レンサ 球菌咽頭炎	罹患数	8	6	-	5
	定点当り	0.09	0.07	-	0.06
感染性胃腸炎	罹患数	46	88	20	134
	定点当り	0.52	1.00	0.23	1.52
水痘	罹患数	4	6	-	-
	定点当り	0.05	0.07	-	-
手足口病	罹患数	-	-	-	-
	定点当り	-	-	-	-
伝染性紅斑	罹患数	-	1	-	-
	定点当り	-	0.01	-	-
突発性発疹	罹患数	-	-	-	-
	定点当り	-	-	-	-
百日咳	罹患数	-	-	-	-
	定点当り	-	-	-	-
風疹	罹患数	-	-	-	-
	定点当り	-	-	-	-
ヘルパンギーナ	罹患数	-	2	-	-
	定点当り	-	0.02	-	-
麻疹	罹患数	-	-	-	-
	定点当り	-	-	-	-
流行性耳下腺炎	罹患数	5	2	1	1
	定点当り	0.06	0.02	0.01	0.01

神奈川県 男女合計	項目	9	10-14	15-19	20-29	30-39	40-49	50-59	60-69	70歳 以上
急性出血性結膜炎	罹患数	-	1	-	-	-	-	2	-	1
	定点当り	-	0.05	-	-	-	-	0.10	-	0.05
流行性角結膜炎	罹患数	1	2	-	1	9	3	3	3	-
	定点当り	0.05	0.10	-	0.05	0.45	0.15	0.15	0.15	-

神奈川県 男女合計	項目	45-49	50-54	55-59	60-64	65-69	70歳 以上
急性脳炎 (日本脳炎を除く)	罹患数	-	-	-	-	-	-
	定点当り	-	-	-	-	-	-
細菌性髄膜炎 (真菌性を含む)	罹患数	-	-	-	-	-	-
	定点当り	-	-	-	-	-	-
無菌性髄膜炎	罹患数	-	-	-	-	-	-
	定点当り	-	-	-	-	-	-
マイコプラズマ肺炎	罹患数	-	-	-	-	-	-
	定点当り	-	-	-	-	-	-
クラミジア肺炎 (オウム病は除く)	罹患数	-	-	-	-	-	-
	定点当り	-	-	-	-	-	-
成人麻疹	罹患数	-	-	-	-	-	-
	定点当り	-	-	-	-	-	-

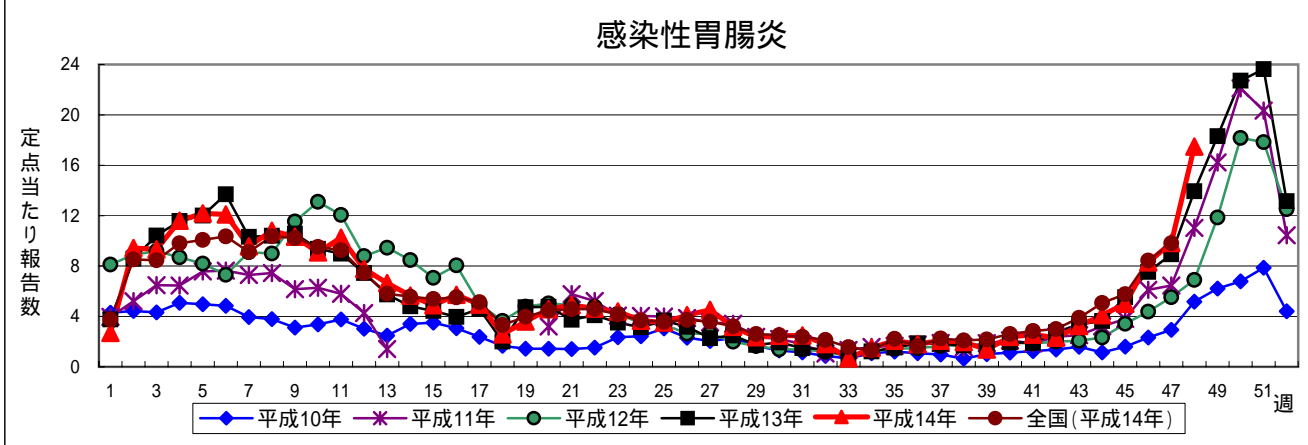
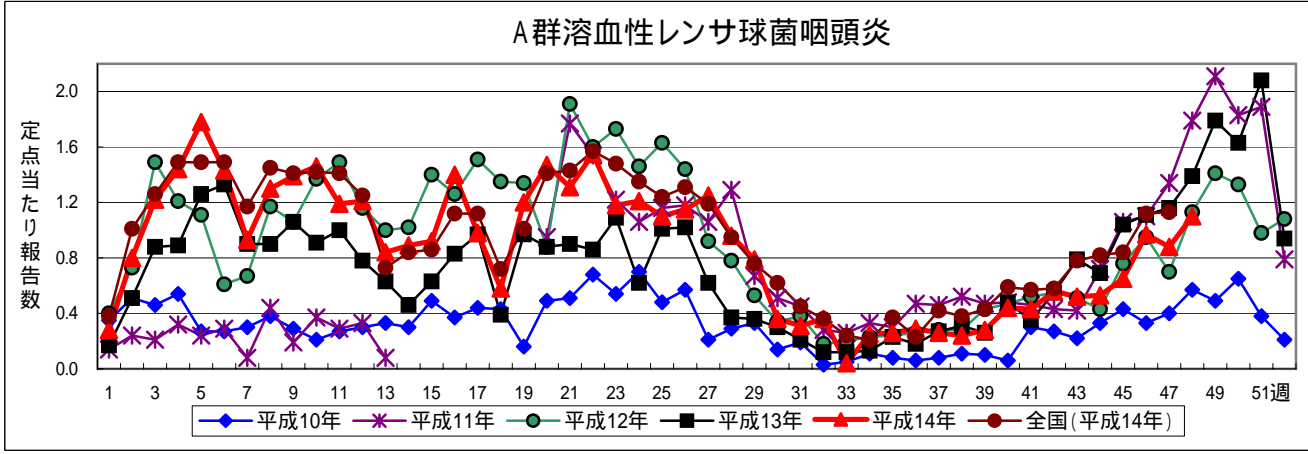
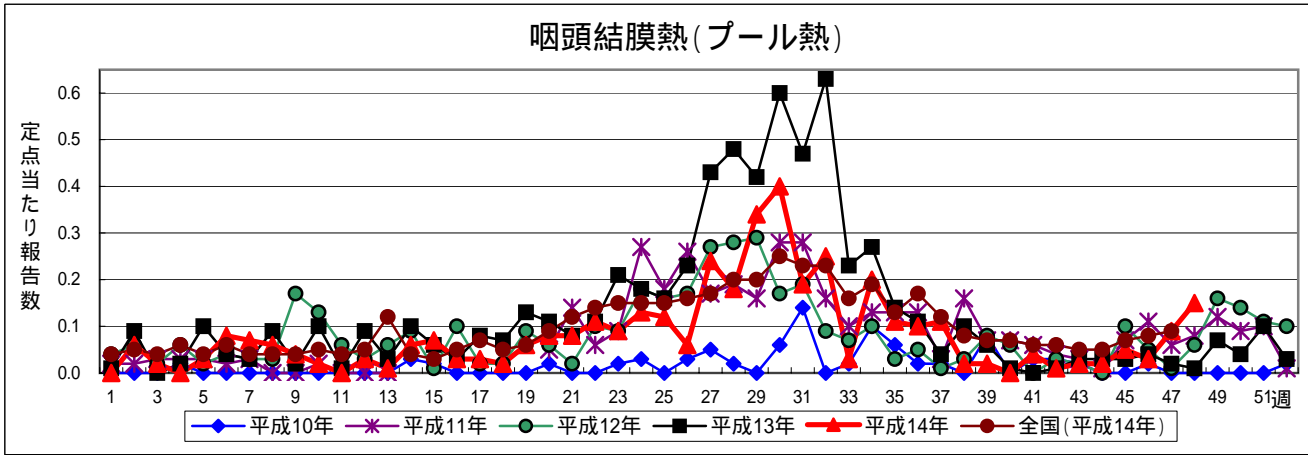
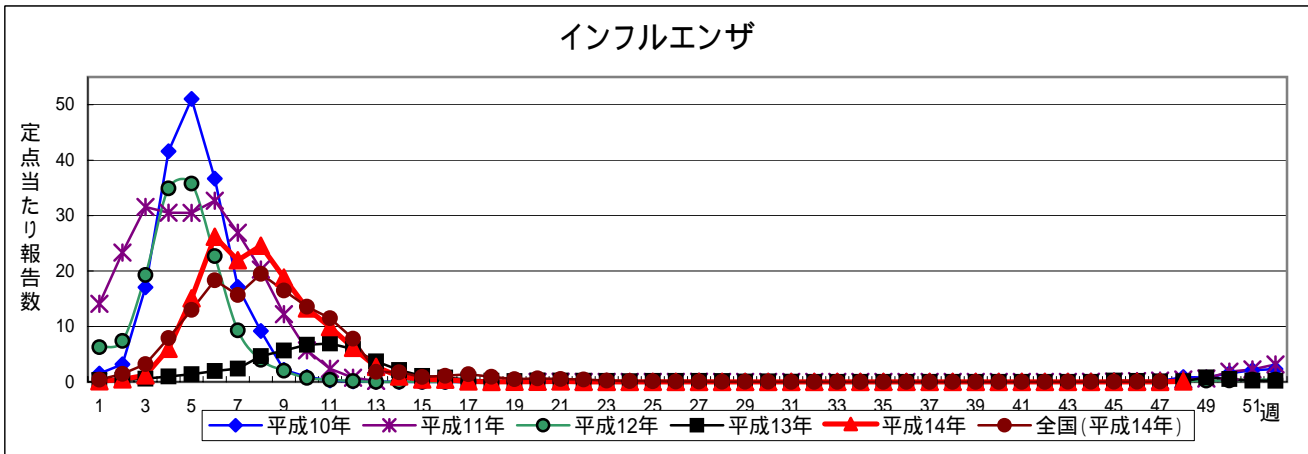
罹患数・定点当り罹患数、週・疾病別

集計対象:平成14年48週(平成14年11月25日～平成14年12月1日)

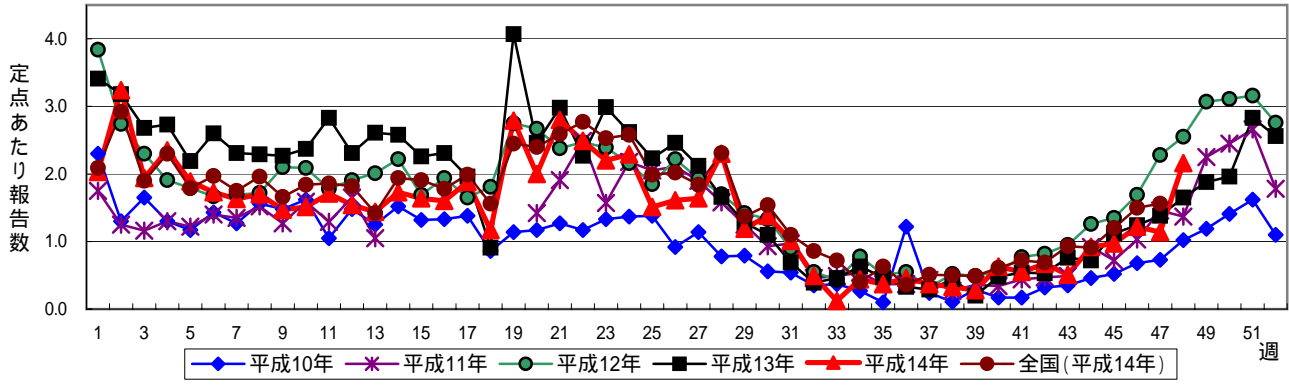
神奈川県 男女合計	項目	5週前	4週前	3週前	2週前	1週前	今週
インフルエンザ	罹患数	-	-	-	1	1	11
	定点当り	-	-	-	0.01	0.01	0.08
咽頭結膜熱	罹患数	2	2	4	3	8	13
	定点当り	0.02	0.02	0.05	0.03	0.09	0.15
A群溶血性レンサ球菌咽頭炎	罹患数	46	47	57	85	77	97
	定点当り	0.52	0.53	0.65	0.97	0.88	1.10
感染性胃腸炎	罹患数	285	361	441	730	866	1,538
	定点当り	3.24	4.10	5.01	8.30	9.84	17.48
水痘	罹患数	45	81	85	107	100	190
	定点当り	0.51	0.92	0.97	1.22	1.14	2.16
手足口病	罹患数	13	35	22	11	14	11
	定点当り	0.15	0.40	0.25	0.13	0.16	0.13
伝染性紅斑	罹患数	13	18	16	9	6	7
	定点当り	0.15	0.20	0.18	0.10	0.07	0.08
突発性発疹	罹患数	76	85	59	97	82	75
	定点当り	0.86	0.97	0.67	1.10	0.93	0.85
百日咳	罹患数	-	-	1	-	1	-
	定点当り	-	-	0.01	-	0.01	-
風疹	罹患数	-	-	-	1	1	-
	定点当り	-	-	-	0.01	0.01	-
ヘルパンギーナ	罹患数	8	2	3	2	2	5
	定点当り	0.09	0.02	0.03	0.02	0.02	0.06
麻疹	罹患数	1	-	3	2	9	1
	定点当り	0.01	-	0.03	0.02	0.10	0.01
流行性耳下腺炎	罹患数	41	57	50	59	32	45
	定点当り	0.47	0.65	0.57	0.67	0.36	0.51
急性出血性結膜炎	罹患数	1	1	2	4	7	5
	定点当り	0.05	0.05	0.10	0.20	0.35	0.25
流行性角結膜炎	罹患数	18	20	12	26	21	30
	定点当り	0.90	1.00	0.60	1.30	1.05	1.50
急性脳炎 (日本脳炎を除く)	罹患数	-	-	-	-	-	-
	定点当り	-	-	-	-	-	-
細菌性髄膜炎 (真菌性を含む)	罹患数	-	1	-	-	-	-
	定点当り	-	0.17	-	-	-	-
無菌性髄膜炎	罹患数	1	-	-	-	-	-
	定点当り	0.17	-	-	-	-	-
マイコプラズマ肺炎	罹患数	2	1	-	-	-	-
	定点当り	0.33	0.17	-	-	-	-
クラミジア肺炎 (オウム病は除く)	罹患数	-	-	-	-	-	-
	定点当り	-	-	-	-	-	-
成人麻疹	罹患数	-	-	-	1	2	-
	定点当り	-	-	-	0.17	0.33	-

感染症発生動向調査(定点当たり罹患患者数) 時系列グラフ

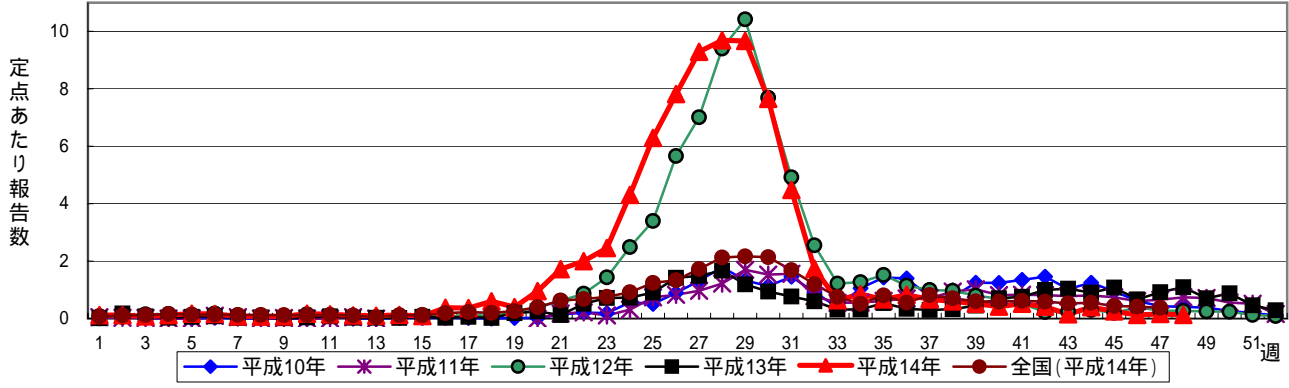
疾患名の明朝体括弧書きは、一般的に使われている名称であり、正式名称ではありません



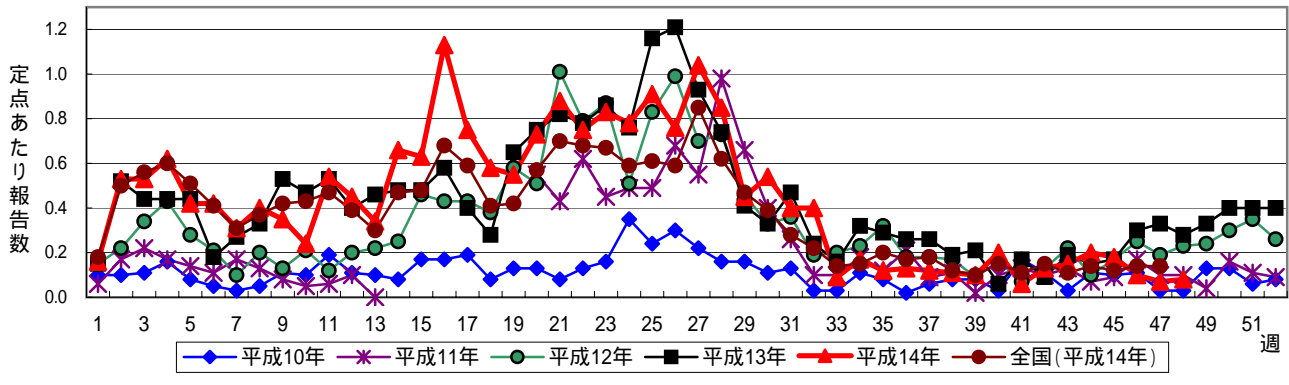
水痘(水ぼうそう)



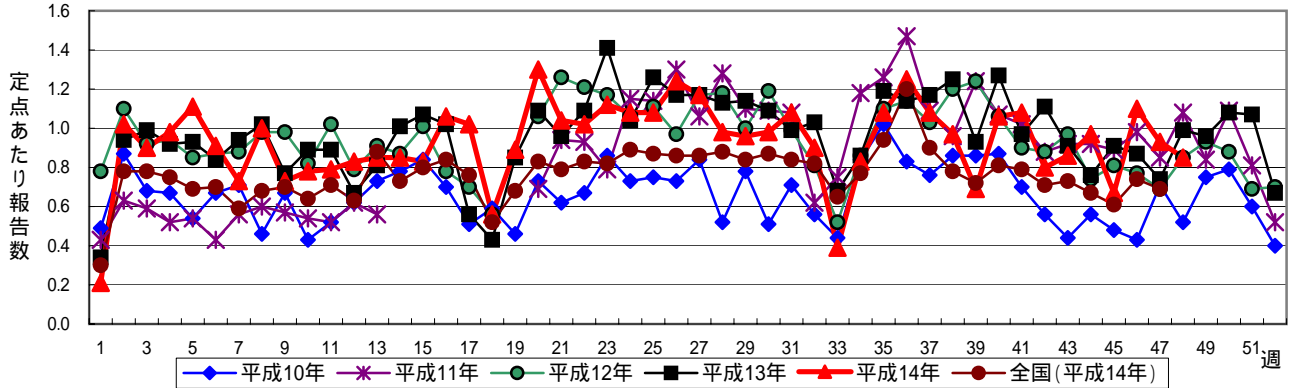
手足口病

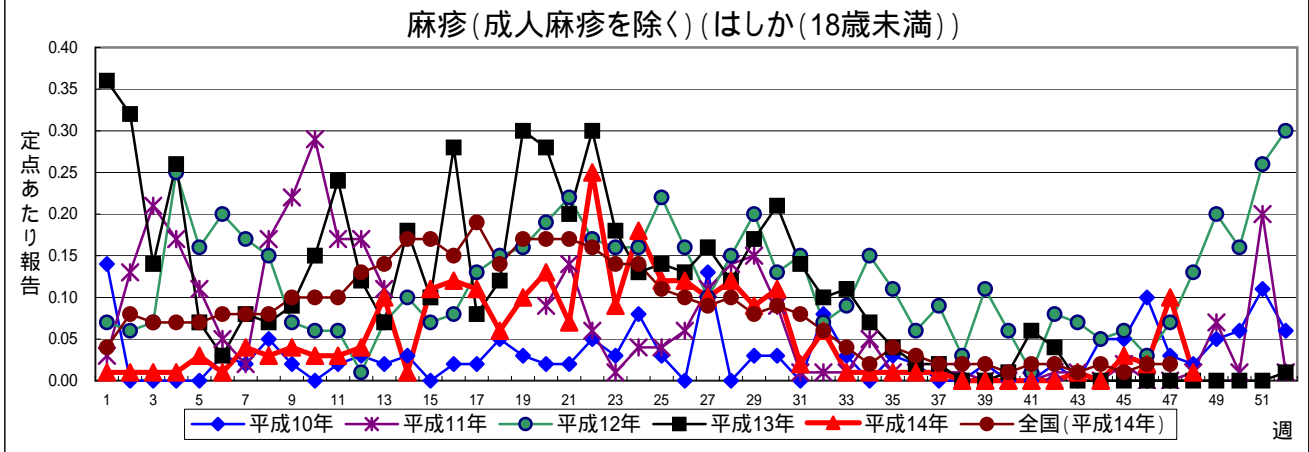
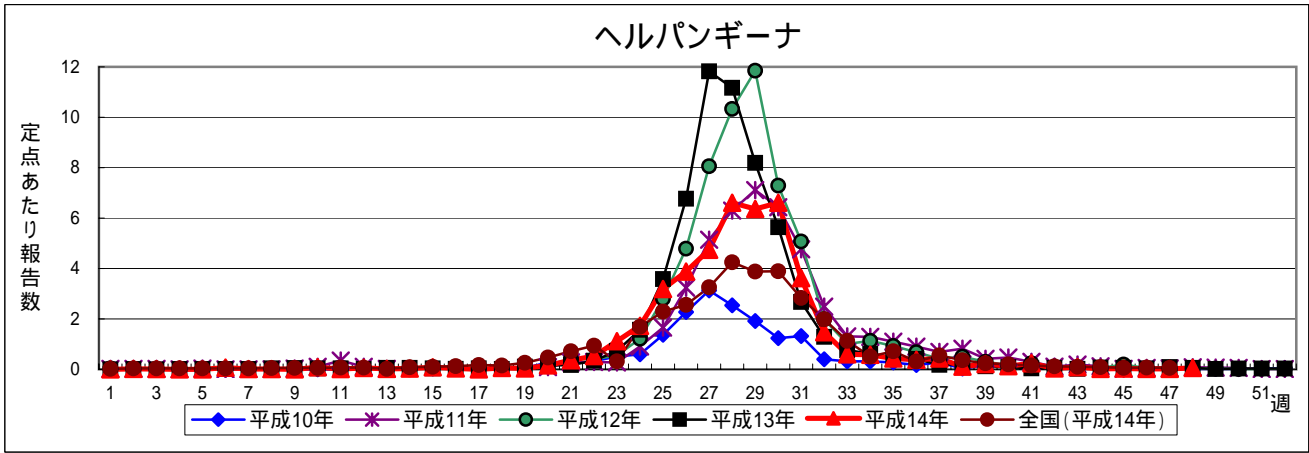
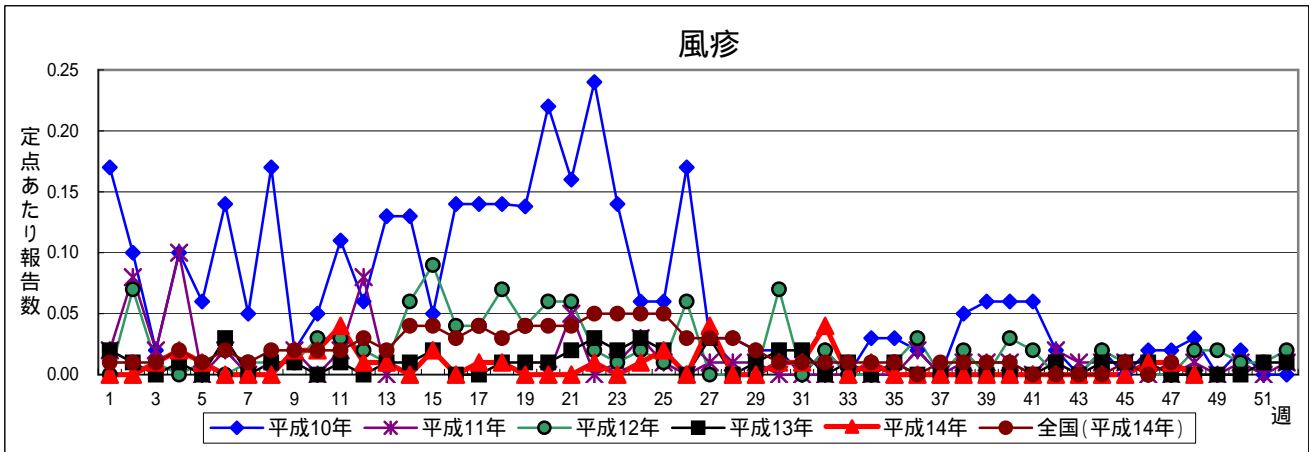
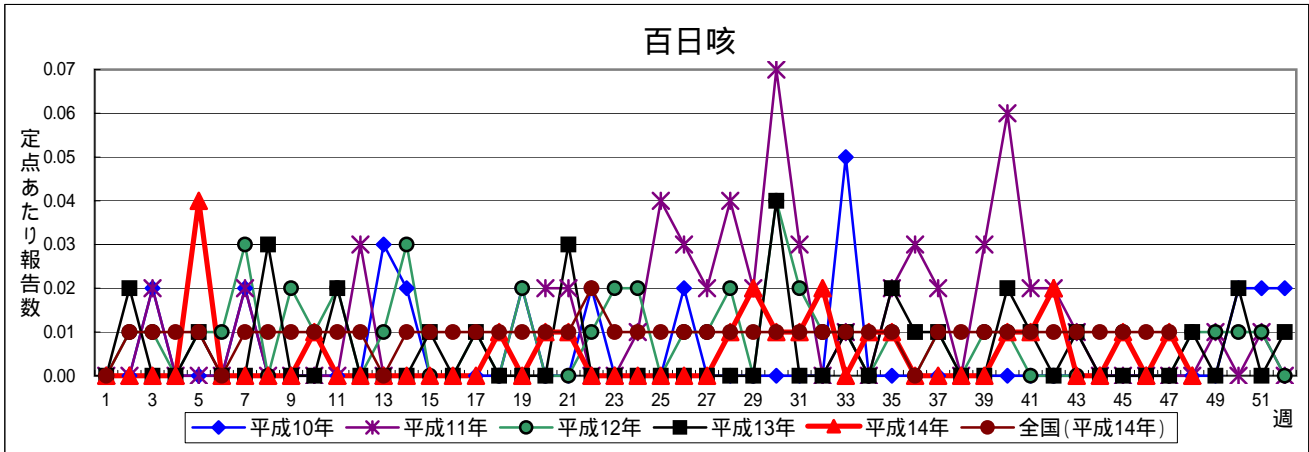


伝染性紅斑(リンゴ病)

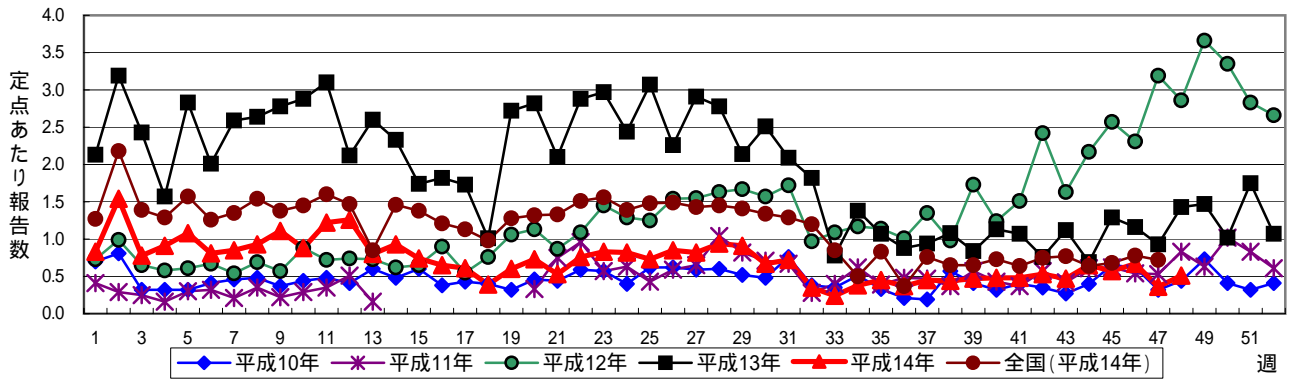


突発性発疹

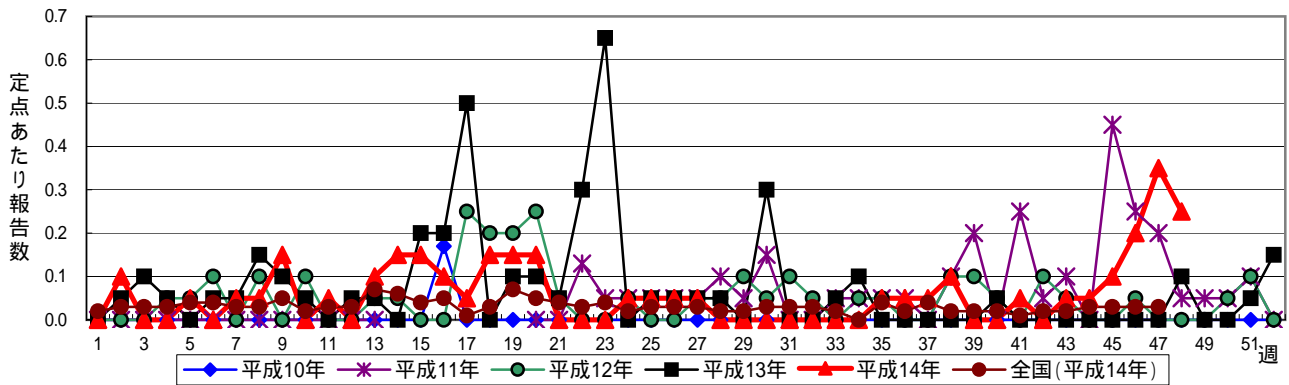




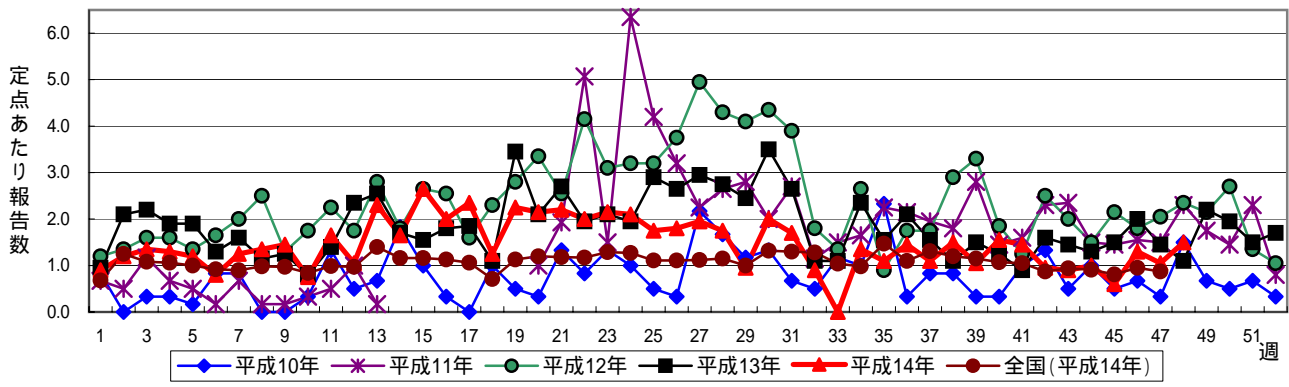
流行性耳下腺炎(おたふくかぜ)



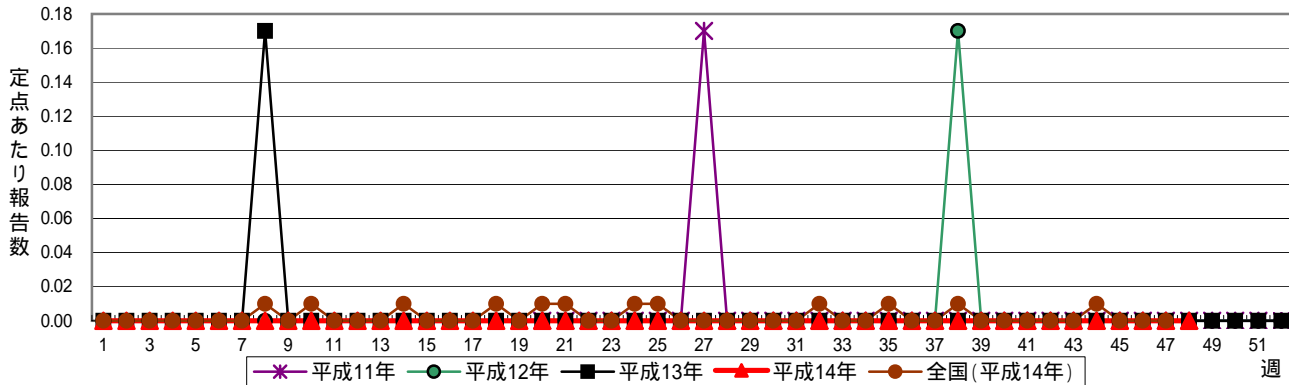
急性出血性結膜炎



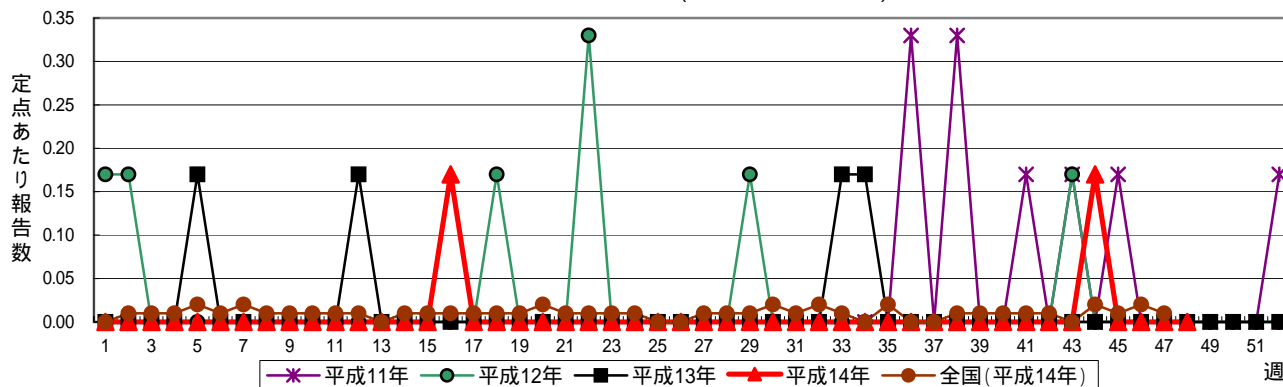
流行性角結膜炎



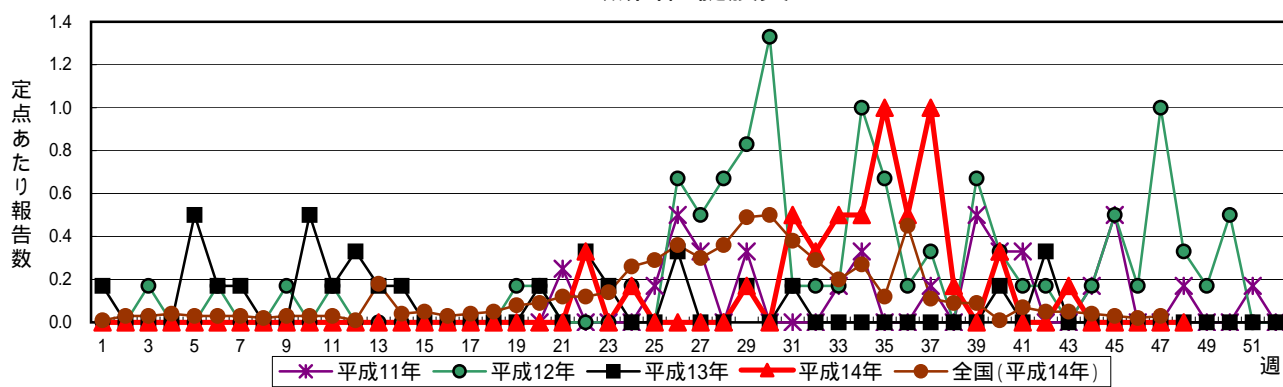
急性脳炎(日本脳炎を除く)



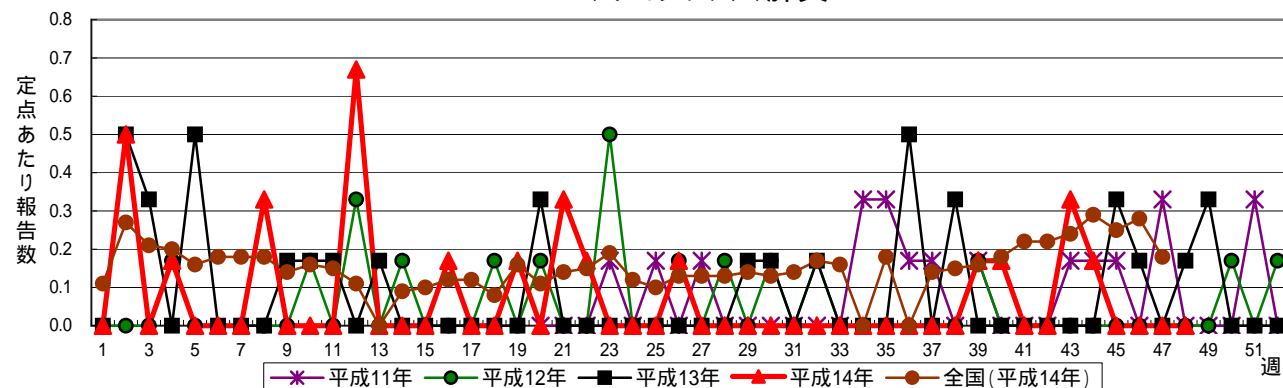
細菌性髄膜炎(真菌性を含む)



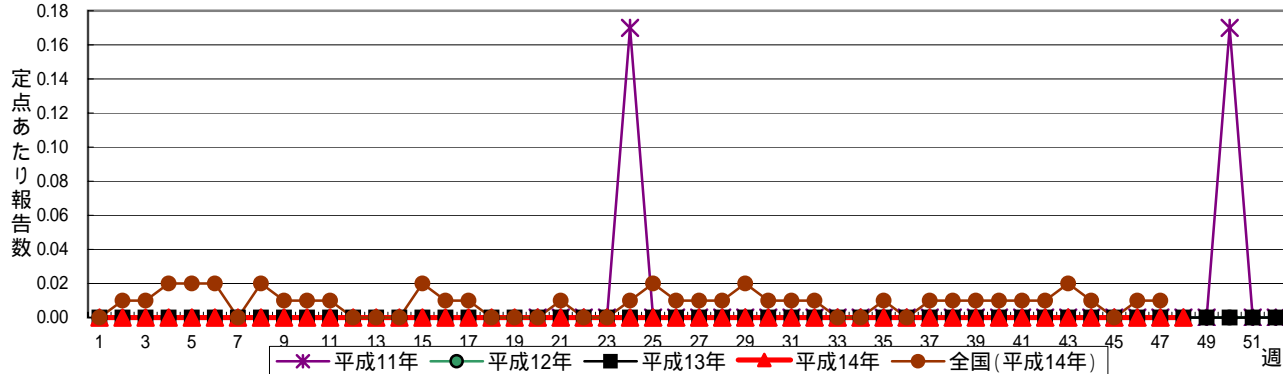
無菌性髄膜炎



マイコプラズマ肺炎



クラミジア肺炎(オウム病を除く)



成人麻疹(はしか(18歳以上))

