



2002 . 11 . 28

神奈川県感染症発生情報（週報）

http://www.pref.kanagawa.jp/osirase/eiseisomu/eiken/inf_cent.htm

平成14年・47週(11月18日～11月24日)

神奈川県衛生研究所（企画指導室）

【神奈川県感染症情報センター】

T E L : 045 - 369 - 1230

F A X : 045 - 367 - 7744

E-MAIL : keneiken@iris.or.jp

全数把握対象疾患(横浜、川崎市域は除く)

1 類感染症...報告なし。

2 類感染症...報告なし。

3 類感染症...報告なし。

4 類感染症...アメーバ赤痢 1 例(推定感染地域:インド)、急性ウイルス性肝炎 1 例(B 型)(推定感染経路:異性間性的接触)、後天性免疫不全症候群 1 例(無症候性キャリア)(推定感染経路:異性間性的接触)、梅毒 1 例(推定感染経路:異性間性的接触)の報告があった。

定点把握対象疾患(横浜、川崎市域は除く)

4 類感染症...インフルエンザが、大和保健所管内から 1 件報告があった。

感染性胃腸炎、A 群溶血性レンサ球菌咽頭炎、水痘が徐々に増加している。前週に引き続き、大和保健所管内から、急性出血性結膜炎の報告が多い(定点あたり3.0)。

罹患数・定点当り罹患数、疾病・保健所別 (その1)

集計対象:平成14年47週(平成14年11月18日~平成14年11月24日)

| 神奈川県 | インフルエンザ | | 咽頭結膜熱 | | A群溶血性レンサ球菌咽頭炎 | | 感染性胃腸炎 | | 水痘 | |
|------|---------|------|-------|------|---------------|------|--------|-------|-----|------|
| | 罹患数 | 定点当り | 罹患数 | 定点当り | 罹患数 | 定点当り | 罹患数 | 定点当り | 罹患数 | 定点当り |
| 男女合計 | | | | | | | | | | |
| 総数 | 1 | 0.01 | 8 | 0.09 | 77 | 0.88 | 866 | 9.84 | 100 | 1.14 |
| 横須賀市 | - | - | - | - | 8 | 0.80 | 51 | 5.10 | 11 | 1.10 |
| 平塚 | - | - | - | - | 5 | 0.71 | 26 | 3.71 | 16 | 2.29 |
| 鎌倉 | - | - | 2 | 0.33 | 16 | 2.67 | 28 | 4.67 | 2 | 0.33 |
| 藤沢 | - | - | - | - | 5 | 0.63 | 95 | 11.88 | 3 | 0.38 |
| 小田原 | - | - | - | - | 6 | 1.00 | 65 | 10.83 | 8 | 1.33 |
| 相模原市 | - | - | 1 | 0.08 | 6 | 0.46 | 242 | 18.62 | 15 | 1.15 |
| 三崎 | - | - | 3 | 1.50 | 6 | 3.00 | 4 | 2.00 | 2 | 1.00 |
| 厚木 | - | - | 2 | 0.18 | 8 | 0.73 | 90 | 8.18 | 14 | 1.27 |
| 足柄上 | - | - | - | - | - | - | 8 | 2.67 | - | - |
| 津久井 | - | - | - | - | 2 | 0.67 | - | - | 13 | 4.33 |
| 秦野 | - | - | - | - | 3 | 0.50 | 112 | 18.67 | 10 | 1.67 |
| 大和 | 1 | 0.09 | - | - | 8 | 1.14 | 114 | 16.29 | 4 | 0.57 |
| 茅ヶ崎 | - | - | - | - | 4 | 0.67 | 31 | 5.17 | 2 | 0.33 |

| 神奈川県 | 手足口病 | | 伝染性紅班 | | 突発性発疹 | | 百日咳 | | 風疹 | |
|------|------|------|-------|------|-------|------|-----|------|-----|------|
| | 罹患数 | 定点当り | 罹患数 | 定点当り | 罹患数 | 定点当り | 罹患数 | 定点当り | 罹患数 | 定点当り |
| 男女合計 | | | | | | | | | | |
| 総数 | 14 | 0.16 | 6 | 0.07 | 82 | 0.93 | 1 | 0.01 | 1 | 0.01 |
| 横須賀市 | 8 | 0.80 | 2 | 0.20 | 7 | 0.70 | - | - | - | - |
| 平塚 | - | - | - | - | 2 | 0.29 | - | - | - | - |
| 鎌倉 | 1 | 0.17 | - | - | 4 | 0.67 | - | - | - | - |
| 藤沢 | - | - | 1 | 0.13 | 14 | 1.75 | - | - | - | - |
| 小田原 | - | - | - | - | 9 | 1.50 | - | - | - | - |
| 相模原市 | 1 | 0.08 | 1 | 0.08 | 18 | 1.38 | - | - | 1 | 0.08 |
| 三崎 | 1 | 0.50 | - | - | 1 | 0.50 | - | - | - | - |
| 厚木 | 1 | 0.09 | - | - | 13 | 1.18 | 1 | 0.09 | - | - |
| 足柄上 | - | - | - | - | 1 | 0.33 | - | - | - | - |
| 津久井 | - | - | - | - | - | - | - | - | - | - |
| 秦野 | 2 | 0.33 | - | - | 5 | 0.83 | - | - | - | - |
| 大和 | - | - | 2 | 0.29 | 4 | 0.57 | - | - | - | - |
| 茅ヶ崎 | - | - | - | - | 4 | 0.67 | - | - | - | - |

| 神奈川県 | ヘルパンギーナ | | 麻疹 | | 流行性耳下腺炎 | | 急性出血性結膜炎 | | 流行性角結膜炎 | |
|------|---------|------|-----|------|---------|------|----------|------|---------|------|
| | 罹患数 | 定点当り | 罹患数 | 定点当り | 罹患数 | 定点当り | 罹患数 | 定点当り | 罹患数 | 定点当り |
| 男女合計 | | | | | | | | | | |
| 総数 | 2 | 0.02 | 9 | 0.10 | 32 | 0.36 | 7 | 0.35 | 21 | 1.05 |
| 横須賀市 | - | - | 9 | 0.90 | 6 | 0.60 | - | - | 3 | 1.00 |
| 平塚 | - | - | - | - | - | - | - | - | - | - |
| 鎌倉 | 1 | 0.17 | - | - | 2 | 0.33 | - | - | 1 | 1.00 |
| 藤沢 | - | - | - | - | 4 | 0.50 | - | - | - | - |
| 小田原 | - | - | - | - | 2 | 0.33 | - | - | - | - |
| 相模原市 | - | - | - | - | 7 | 0.54 | 1 | 0.25 | 12 | 3.00 |
| 三崎 | - | - | - | - | - | - | - | - | - | - |
| 厚木 | 1 | 0.09 | - | - | 4 | 0.36 | - | - | 2 | 0.67 |
| 足柄上 | - | - | - | - | - | - | - | - | - | - |
| 津久井 | - | - | - | - | - | - | - | - | - | - |
| 秦野 | - | - | - | - | 1 | 0.17 | - | - | 1 | 1.00 |
| 大和 | - | - | - | - | 5 | 0.71 | 6 | 3.00 | 2 | 1.00 |
| 茅ヶ崎 | - | - | - | - | 1 | 0.17 | - | - | - | - |

罹患数・定点当り罹患数、疾病・保健所別 (その2)

集計対象:平成14年47週(平成14年11月18日~平成14年11月24日)

| 神奈川県 男女合計 | 急性脳炎 (日本脳炎を除く) | | 細菌性髄膜炎 (真菌性を含む) | | 無菌性髄膜炎 | | マイコプラズマ 肺炎 | | クラミジア肺炎 (オウム病は除く) | |
|--------------|-------------------|------|--------------------|------|--------|------|---------------|------|----------------------|------|
| | 罹患数 | 定点当り | 罹患数 | 定点当り | 罹患数 | 定点当り | 罹患数 | 定点当り | 罹患数 | 定点当り |
| 総数 | - | - | - | - | - | - | - | - | - | - |
| 横須賀市 | - | - | - | - | - | - | - | - | - | - |
| 平塚 | - | - | - | - | - | - | - | - | - | - |
| 鎌倉 | - | - | - | - | - | - | - | - | - | - |
| 藤沢 | - | - | - | - | - | - | - | - | - | - |
| 小田原 | - | - | - | - | - | - | - | - | - | - |
| 相模原市 | - | - | - | - | - | - | - | - | - | - |
| 三崎 | - | - | - | - | - | - | - | - | - | - |
| 厚木 | - | - | - | - | - | - | - | - | - | - |
| 足柄上 | - | - | - | - | - | - | - | - | - | - |
| 津久井 | - | - | - | - | - | - | - | - | - | - |
| 秦野 | - | - | - | - | - | - | - | - | - | - |
| 大和 | - | - | - | - | - | - | - | - | - | - |
| 茅ヶ崎 | - | - | - | - | - | - | - | - | - | - |

| 神奈川県 男女合計 | 成人麻疹 | |
|--------------|------|------|
| | 罹患数 | 定点当り |
| 総数 | 2 | 0.33 |
| 横須賀市 | - | - |
| 平塚 | 2 | 2.00 |
| 鎌倉 | - | - |
| 藤沢 | - | - |
| 小田原 | - | - |
| 相模原市 | - | - |
| 三崎 | - | - |
| 厚木 | - | - |
| 足柄上 | - | - |
| 津久井 | - | - |
| 秦野 | - | - |
| 大和 | - | - |
| 茅ヶ崎 | - | - |

罹患数・定点当り罹患数、年齢・疾病別（その1）

集計対象:平成14年47週（平成14年11月18日～平成14年11月24日）

| 神奈川県 男女合計 | 項目 | 合計 | - 6 か月 | -12 か月 | 1歳 | 2 | 3 | 4 | 5 | 6 | 7 | 8 |
|--------------|------|------|-----------|-----------|----|---|---|---|---|---|---|---|
| インフルエンザ | 罹患数 | 1 | - | - | - | - | - | - | - | - | - | - |
| | 定点当り | 0.01 | - | - | - | - | - | - | - | - | - | - |

| 神奈川県 男女合計 | 項目 | 合計 | - 6 か月 | -12 か月 | 1歳 | 2 | 3 | 4 | 5 | 6 | 7 | 8 |
|-------------------|------|------|-----------|-----------|------|------|------|------|------|------|------|------|
| 咽頭結膜熱 | 罹患数 | 8 | - | - | 2 | 2 | - | - | 1 | - | - | - |
| | 定点当り | 0.09 | - | - | 0.02 | 0.02 | - | - | 0.01 | - | - | - |
| A群溶血性レンサ 球菌咽頭炎 | 罹患数 | 77 | 2 | 3 | 1 | 4 | 3 | 7 | 14 | 8 | 11 | 9 |
| | 定点当り | 0.88 | 0.02 | 0.03 | 0.01 | 0.05 | 0.03 | 0.08 | 0.16 | 0.09 | 0.13 | 0.10 |
| 感染性胃腸炎 | 罹患数 | 866 | 9 | 50 | 161 | 126 | 96 | 106 | 72 | 54 | 34 | 34 |
| | 定点当り | 9.84 | 0.10 | 0.57 | 1.83 | 1.43 | 1.09 | 1.20 | 0.82 | 0.61 | 0.39 | 0.39 |
| 水痘 | 罹患数 | 100 | 1 | 6 | 13 | 24 | 10 | 12 | 8 | 14 | 5 | 1 |
| | 定点当り | 1.14 | 0.01 | 0.07 | 0.15 | 0.27 | 0.11 | 0.14 | 0.09 | 0.16 | 0.06 | 0.01 |
| 手足口病 | 罹患数 | 14 | - | - | 3 | - | 2 | 3 | 3 | 3 | - | - |
| | 定点当り | 0.16 | - | - | 0.03 | - | 0.02 | 0.03 | 0.03 | 0.03 | - | - |
| 伝染性紅斑 | 罹患数 | 6 | - | - | - | 1 | - | 1 | 1 | - | - | 2 |
| | 定点当り | 0.07 | - | - | - | 0.01 | - | 0.01 | 0.01 | - | - | 0.02 |
| 突発性発疹 | 罹患数 | 82 | 7 | 50 | 22 | 1 | 1 | 1 | - | - | - | - |
| | 定点当り | 0.93 | 0.08 | 0.57 | 0.25 | 0.01 | 0.01 | 0.01 | - | - | - | - |
| 百日咳 | 罹患数 | 1 | - | 1 | - | - | - | - | - | - | - | - |
| | 定点当り | 0.01 | - | 0.01 | - | - | - | - | - | - | - | - |
| 風疹 | 罹患数 | 1 | - | - | - | 1 | - | - | - | - | - | - |
| | 定点当り | 0.01 | - | - | - | 0.01 | - | - | - | - | - | - |
| ヘルパンギーナ | 罹患数 | 2 | - | - | - | 1 | - | - | 1 | - | - | - |
| | 定点当り | 0.02 | - | - | - | 0.01 | - | - | 0.01 | - | - | - |
| 麻疹 | 罹患数 | 9 | - | 1 | 4 | 1 | - | - | - | - | - | - |
| | 定点当り | 0.10 | - | 0.01 | 0.05 | 0.01 | - | - | - | - | - | - |
| 流行性耳下腺炎 | 罹患数 | 32 | - | - | - | 4 | 2 | 6 | 6 | 4 | 1 | 3 |
| | 定点当り | 0.36 | - | - | - | 0.05 | 0.02 | 0.07 | 0.07 | 0.05 | 0.01 | 0.03 |

| 神奈川県 男女合計 | 項目 | 合計 | - 6 か月 | -12 か月 | 1歳 | 2 | 3 | 4 | 5 | 6 | 7 | 8 |
|--------------|------|------|-----------|-----------|----|---|------|------|------|------|------|---|
| 急性出血性結膜炎 | 罹患数 | 7 | - | - | - | - | 1 | 2 | - | 1 | 2 | - |
| | 定点当り | 0.35 | - | - | - | - | 0.05 | 0.10 | - | 0.05 | 0.10 | - |
| 流行性角結膜炎 | 罹患数 | 21 | 1 | - | - | - | 2 | 1 | 1 | 2 | - | - |
| | 定点当り | 1.05 | 0.05 | - | - | - | 0.10 | 0.05 | 0.05 | 0.10 | - | - |

| 神奈川県 男女合計 | 項目 | 合計 | 0歳 | 1- 4 | 5- 9 | 10-14 | 15-19 | 20-24 | 25-29 | 30-34 | 35-39 | 40-44 |
|----------------------|------|------|----|------|------|-------|-------|-------|-------|-------|-------|-------|
| 急性脳炎 (日本脳炎を除く) | 罹患数 | - | - | - | - | - | - | - | - | - | - | - |
| | 定点当り | - | - | - | - | - | - | - | - | - | - | - |
| 細菌性髄膜炎 (真菌性を含む) | 罹患数 | - | - | - | - | - | - | - | - | - | - | - |
| | 定点当り | - | - | - | - | - | - | - | - | - | - | - |
| 無菌性髄膜炎 | 罹患数 | - | - | - | - | - | - | - | - | - | - | - |
| | 定点当り | - | - | - | - | - | - | - | - | - | - | - |
| マイコプラズマ肺炎 | 罹患数 | - | - | - | - | - | - | - | - | - | - | - |
| | 定点当り | - | - | - | - | - | - | - | - | - | - | - |
| クラミジア肺炎 (オウム病は除く) | 罹患数 | - | - | - | - | - | - | - | - | - | - | - |
| | 定点当り | - | - | - | - | - | - | - | - | - | - | - |
| 成人麻疹 | 罹患数 | 2 | - | - | - | - | - | 2 | - | - | - | - |
| | 定点当り | 0.33 | - | - | - | - | - | 0.33 | - | - | - | - |

罹患数・定点当り罹患数、年齢・疾病別（その2）

集計対象:平成14年47週（平成14年11月18日～平成14年11月24日）

| 神奈川県 男女合計 | 項目 | 9 | 10-14 | 15-19 | 20-29 | 30-39 | 40-49 | 50-59 | 60-69 | 70-79 | 80歳 以上 |
|--------------|------|---|-------|-------|-------|-------|-------|-------|-------|-------|-----------|
| インフルエンザ | 罹患数 | - | - | - | - | - | - | 1 | - | - | - |
| | 定点当り | - | - | - | - | - | - | 0.01 | - | - | - |

| 神奈川県 男女合計 | 項目 | 9 | 10-14 | 15-19 | 20歳 以上 |
|-------------------|------|------|-------|-------|-----------|
| 咽頭結膜熱 | 罹患数 | 1 | 1 | 1 | - |
| | 定点当り | 0.01 | 0.01 | 0.01 | - |
| A群溶血性レンサ 球菌咽頭炎 | 罹患数 | 4 | 7 | - | 4 |
| | 定点当り | 0.05 | 0.08 | - | 0.05 |
| 感染性胃腸炎 | 罹患数 | 17 | 43 | 11 | 53 |
| | 定点当り | 0.19 | 0.49 | 0.13 | 0.60 |
| 水痘 | 罹患数 | 2 | 3 | - | 1 |
| | 定点当り | 0.02 | 0.03 | - | 0.01 |
| 手足口病 | 罹患数 | - | - | - | - |
| | 定点当り | - | - | - | - |
| 伝染性紅斑 | 罹患数 | - | 1 | - | - |
| | 定点当り | - | 0.01 | - | - |
| 突発性発疹 | 罹患数 | - | - | - | - |
| | 定点当り | - | - | - | - |
| 百日咳 | 罹患数 | - | - | - | - |
| | 定点当り | - | - | - | - |
| 風疹 | 罹患数 | - | - | - | - |
| | 定点当り | - | - | - | - |
| ヘルパンギーナ | 罹患数 | - | - | - | - |
| | 定点当り | - | - | - | - |
| 麻疹 | 罹患数 | 2 | 1 | - | - |
| | 定点当り | 0.02 | 0.01 | - | - |
| 流行性耳下腺炎 | 罹患数 | 4 | 1 | 1 | - |
| | 定点当り | 0.05 | 0.01 | 0.01 | - |

| 神奈川県 男女合計 | 項目 | 9 | 10-14 | 15-19 | 20-29 | 30-39 | 40-49 | 50-59 | 60-69 | 70歳 以上 |
|--------------|------|---|-------|-------|-------|-------|-------|-------|-------|-----------|
| 急性出血性結膜炎 | 罹患数 | - | - | - | 1 | - | - | - | - | - |
| | 定点当り | - | - | - | 0.05 | - | - | - | - | - |
| 流行性角結膜炎 | 罹患数 | - | 1 | 1 | 3 | 6 | 3 | - | - | - |
| | 定点当り | - | 0.05 | 0.05 | 0.15 | 0.30 | 0.15 | - | - | - |

| 神奈川県 男女合計 | 項目 | 45-49 | 50-54 | 55-59 | 60-64 | 65-69 | 70歳 以上 |
|----------------------|------|-------|-------|-------|-------|-------|-----------|
| 急性脳炎 (日本脳炎を除く) | 罹患数 | - | - | - | - | - | - |
| | 定点当り | - | - | - | - | - | - |
| 細菌性髄膜炎 (真菌性を含む) | 罹患数 | - | - | - | - | - | - |
| | 定点当り | - | - | - | - | - | - |
| 無菌性髄膜炎 | 罹患数 | - | - | - | - | - | - |
| | 定点当り | - | - | - | - | - | - |
| マイコプラズマ肺炎 | 罹患数 | - | - | - | - | - | - |
| | 定点当り | - | - | - | - | - | - |
| クラミジア肺炎 (オウム病は除く) | 罹患数 | - | - | - | - | - | - |
| | 定点当り | - | - | - | - | - | - |
| 成人麻疹 | 罹患数 | - | - | - | - | - | - |
| | 定点当り | - | - | - | - | - | - |

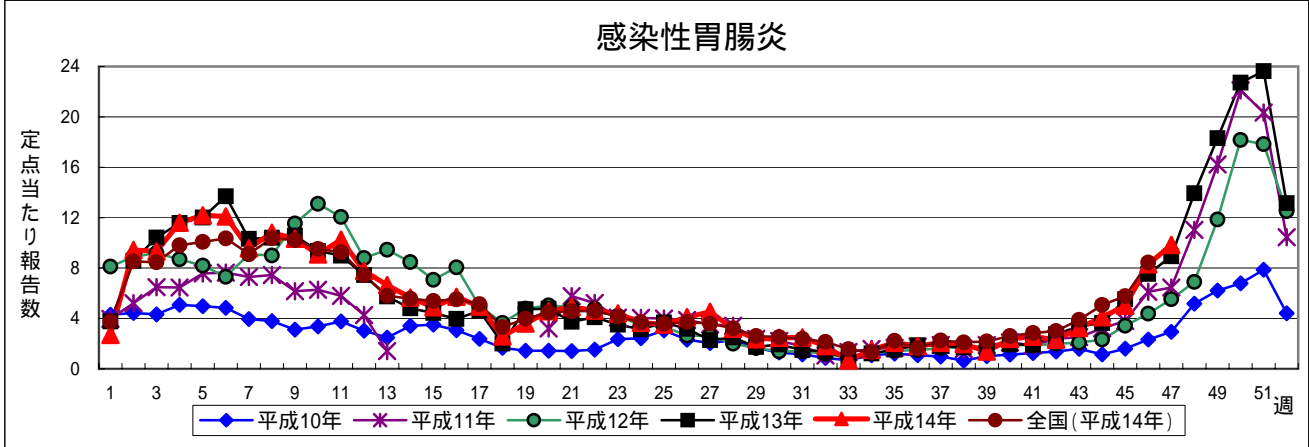
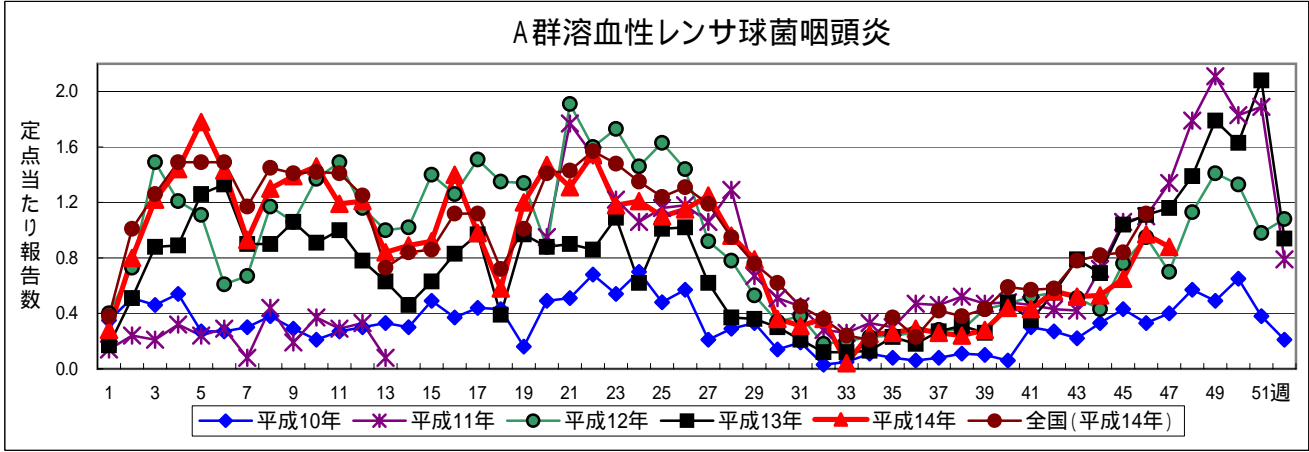
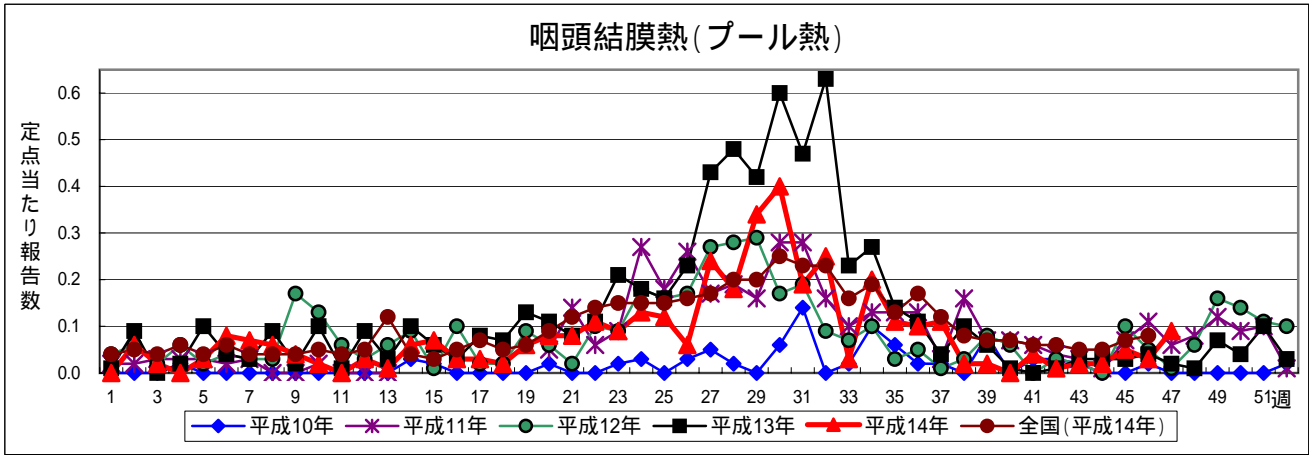
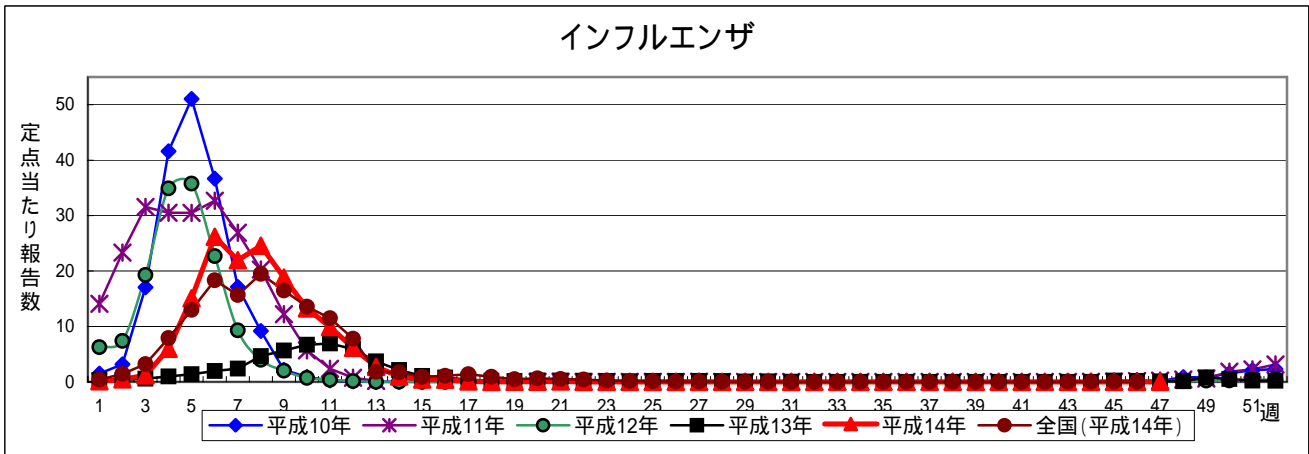
罹患数・定点当り罹患数、週・疾病別

集計対象:平成14年47週(平成14年11月18日~平成14年11月24日)

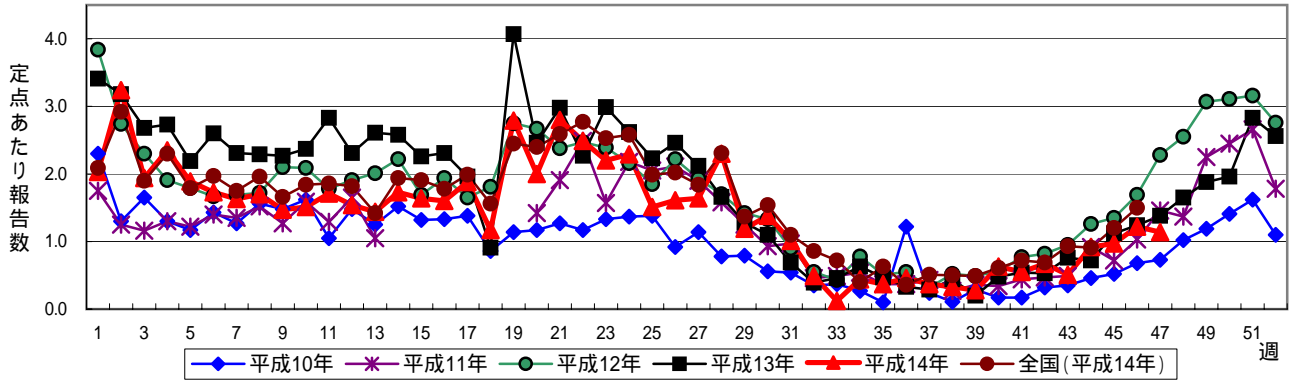
| 神奈川県 男女合計 | 項目 | 5週前 | 4週前 | 3週前 | 2週前 | 1週前 | 今週 |
|----------------------|------|------|------|------|------|------|------|
| インフルエンザ | 罹患数 | - | - | - | - | 1 | 1 |
| | 定点当り | - | - | - | - | 0.01 | 0.01 |
| 咽頭結膜熱 | 罹患数 | 1 | 2 | 2 | 4 | 3 | 8 |
| | 定点当り | 0.01 | 0.02 | 0.02 | 0.05 | 0.03 | 0.09 |
| A群溶血性レンサ球菌咽頭炎 | 罹患数 | 50 | 46 | 47 | 57 | 85 | 77 |
| | 定点当り | 0.56 | 0.52 | 0.53 | 0.65 | 0.97 | 0.88 |
| 感染性胃腸炎 | 罹患数 | 206 | 285 | 361 | 441 | 730 | 866 |
| | 定点当り | 2.31 | 3.24 | 4.10 | 5.01 | 8.30 | 9.84 |
| 水痘 | 罹患数 | 60 | 45 | 81 | 85 | 107 | 100 |
| | 定点当り | 0.67 | 0.51 | 0.92 | 0.97 | 1.22 | 1.14 |
| 手足口病 | 罹患数 | 37 | 13 | 35 | 22 | 11 | 14 |
| | 定点当り | 0.42 | 0.15 | 0.40 | 0.25 | 0.13 | 0.16 |
| 伝染性紅斑 | 罹患数 | 12 | 13 | 18 | 16 | 9 | 6 |
| | 定点当り | 0.13 | 0.15 | 0.20 | 0.18 | 0.10 | 0.07 |
| 突発性発疹 | 罹患数 | 71 | 76 | 85 | 59 | 97 | 82 |
| | 定点当り | 0.80 | 0.86 | 0.97 | 0.67 | 1.10 | 0.93 |
| 百日咳 | 罹患数 | 2 | - | - | 1 | - | 1 |
| | 定点当り | 0.02 | - | - | 0.01 | - | 0.01 |
| 風疹 | 罹患数 | - | - | - | - | 1 | 1 |
| | 定点当り | - | - | - | - | 0.01 | 0.01 |
| ヘルパンギーナ | 罹患数 | 4 | 8 | 2 | 3 | 2 | 2 |
| | 定点当り | 0.04 | 0.09 | 0.02 | 0.03 | 0.02 | 0.02 |
| 麻疹 | 罹患数 | - | 1 | - | 3 | 2 | 9 |
| | 定点当り | - | 0.01 | - | 0.03 | 0.02 | 0.10 |
| 流行性耳下腺炎 | 罹患数 | 47 | 41 | 57 | 50 | 59 | 32 |
| | 定点当り | 0.53 | 0.47 | 0.65 | 0.57 | 0.67 | 0.36 |
| 急性出血性結膜炎 | 罹患数 | - | 1 | 1 | 2 | 4 | 7 |
| | 定点当り | - | 0.05 | 0.05 | 0.10 | 0.20 | 0.35 |
| 流行性角結膜炎 | 罹患数 | 19 | 18 | 20 | 12 | 26 | 21 |
| | 定点当り | 0.95 | 0.90 | 1.00 | 0.60 | 1.30 | 1.05 |
| 急性脳炎 (日本脳炎を除く) | 罹患数 | - | - | - | - | - | - |
| | 定点当り | - | - | - | - | - | - |
| 細菌性髄膜炎 (真菌性を含む) | 罹患数 | - | - | 1 | - | - | - |
| | 定点当り | - | - | 0.17 | - | - | - |
| 無菌性髄膜炎 | 罹患数 | - | 1 | - | - | - | - |
| | 定点当り | - | 0.17 | - | - | - | - |
| マイコプラズマ肺炎 | 罹患数 | - | 2 | 1 | - | - | - |
| | 定点当り | - | 0.33 | 0.17 | - | - | - |
| クラミジア肺炎 (オウム病は除く) | 罹患数 | - | - | - | - | - | - |
| | 定点当り | - | - | - | - | - | - |
| 成人麻疹 | 罹患数 | - | - | - | - | 1 | 2 |
| | 定点当り | - | - | - | - | 0.17 | 0.33 |

感染症発生動向調査(定点当たり罹患患者数) 時系列グラフ

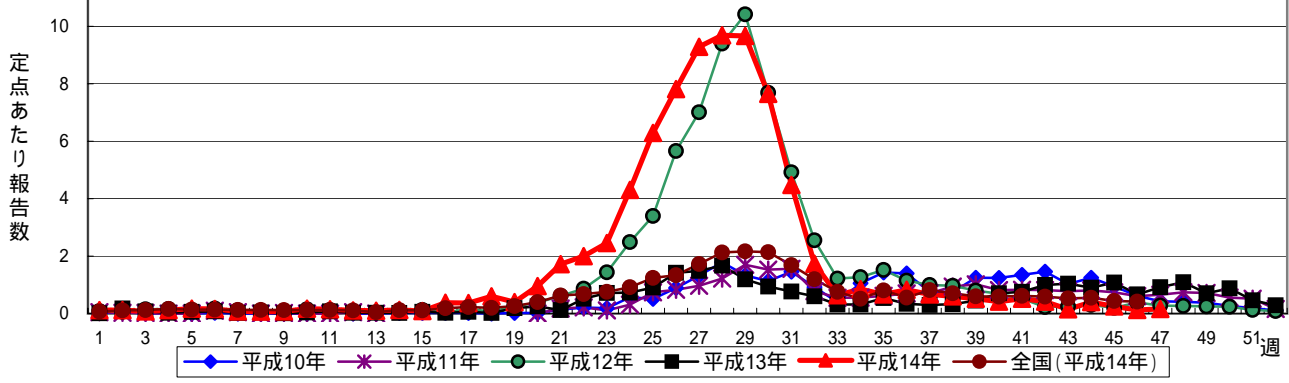
疾患名の明朝体括弧書きは、一般的に使われている名称であり、正式名称ではありません



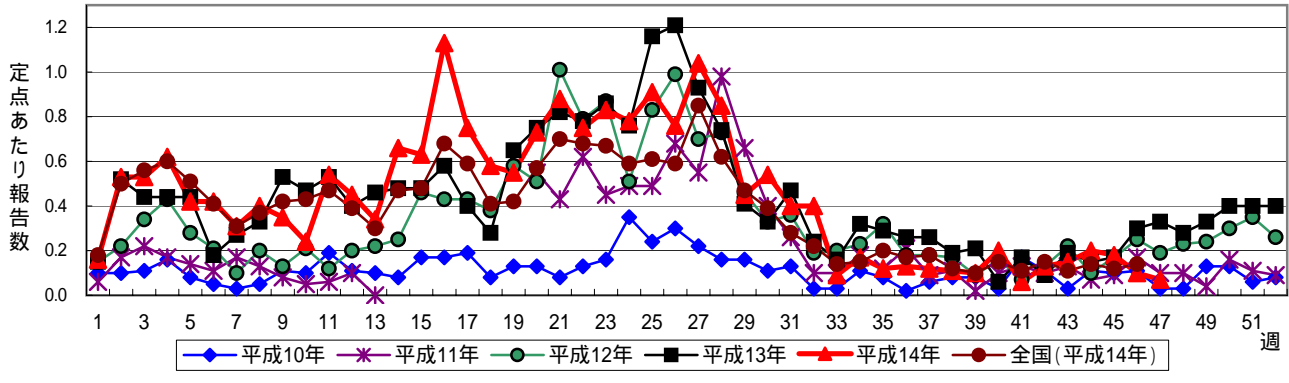
水痘(水ぼうそう)



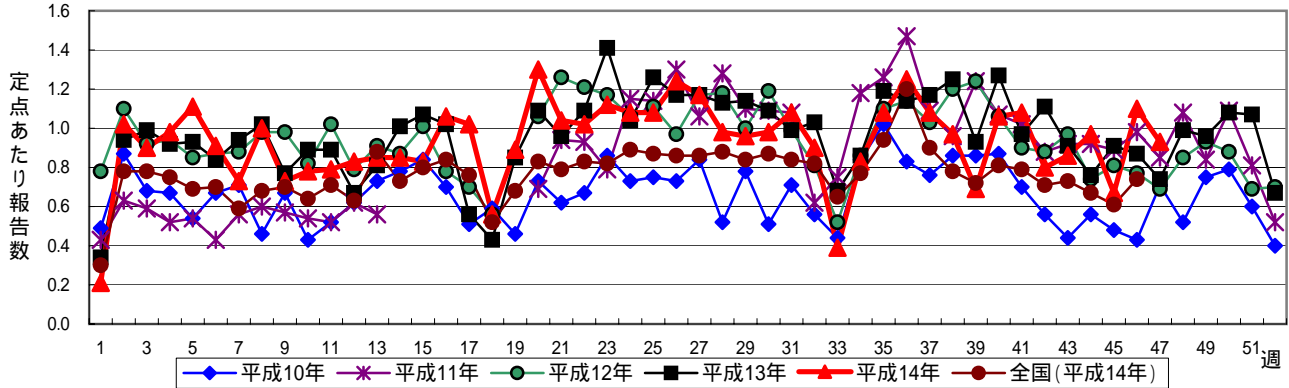
手足口病

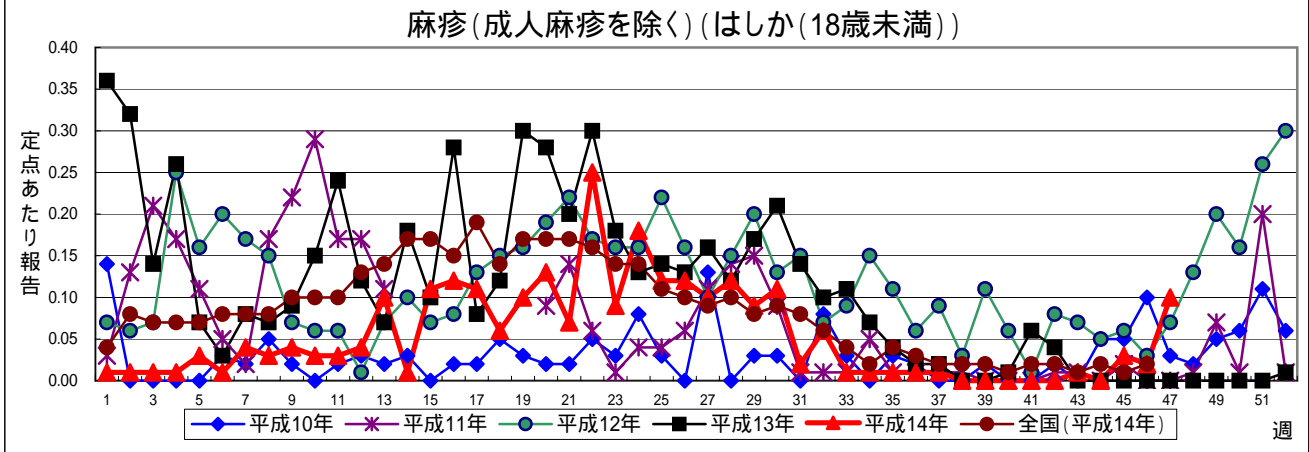
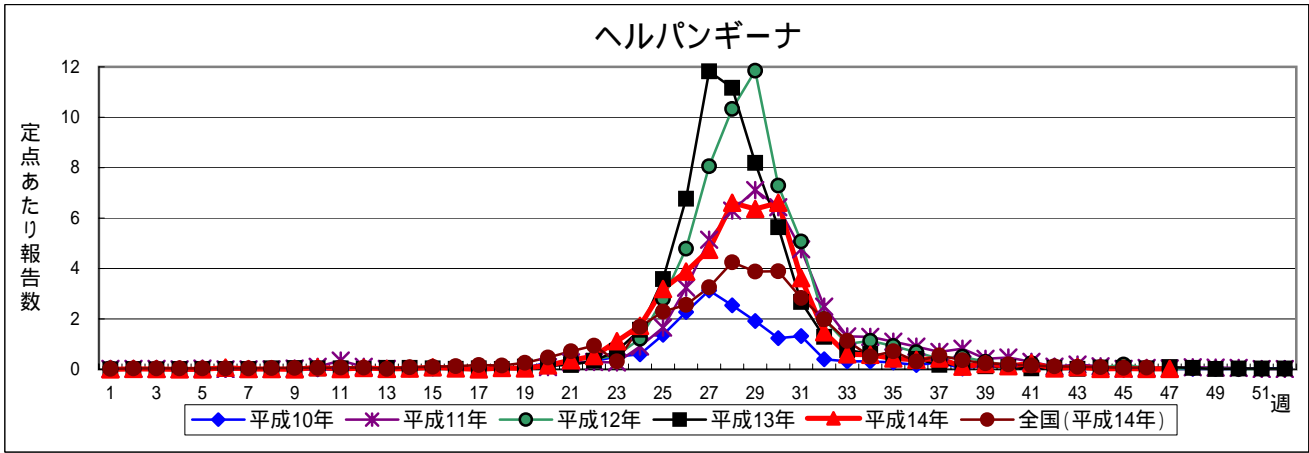
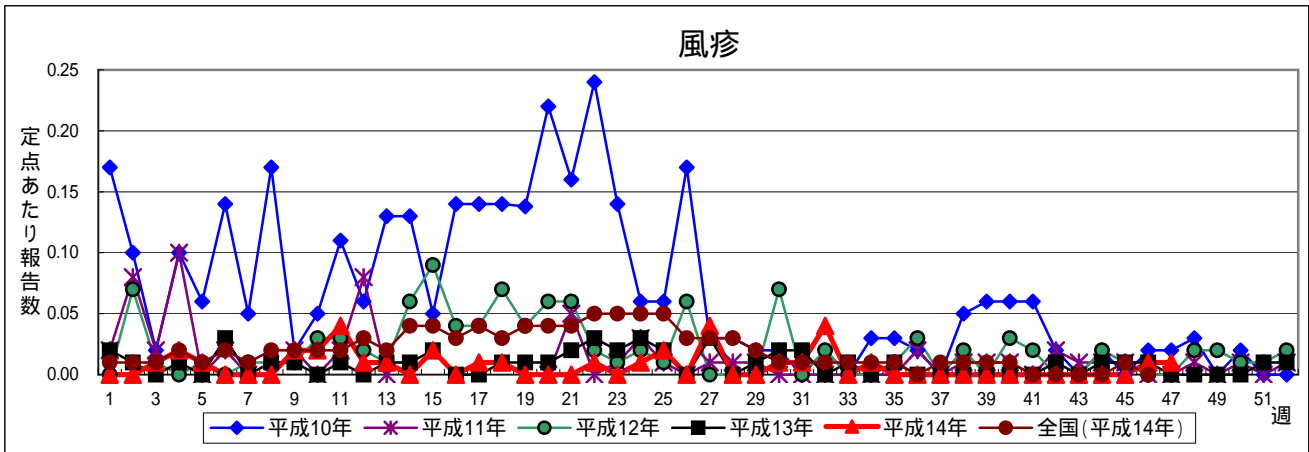
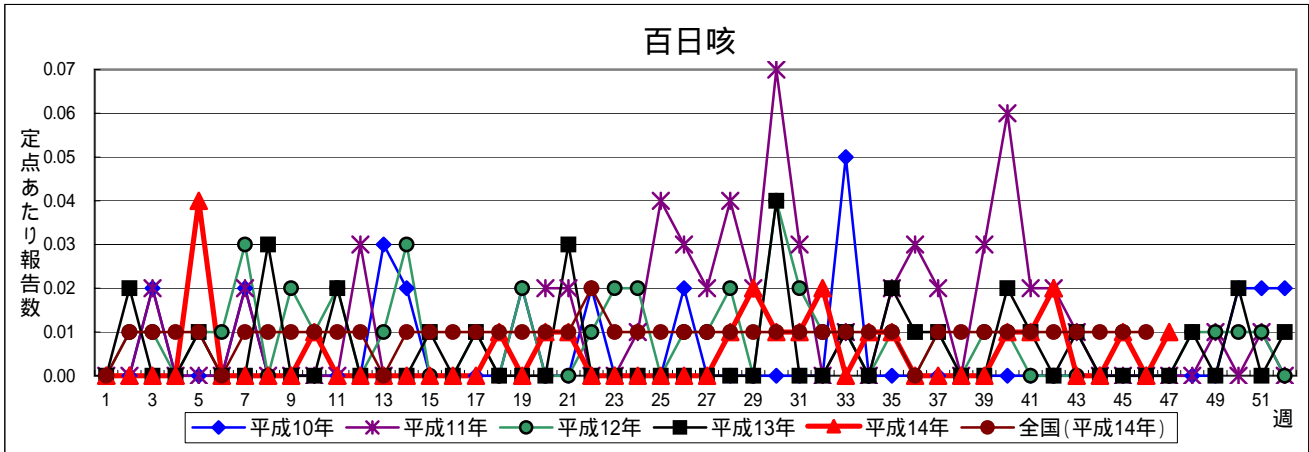


伝染性紅斑(リンゴ病)

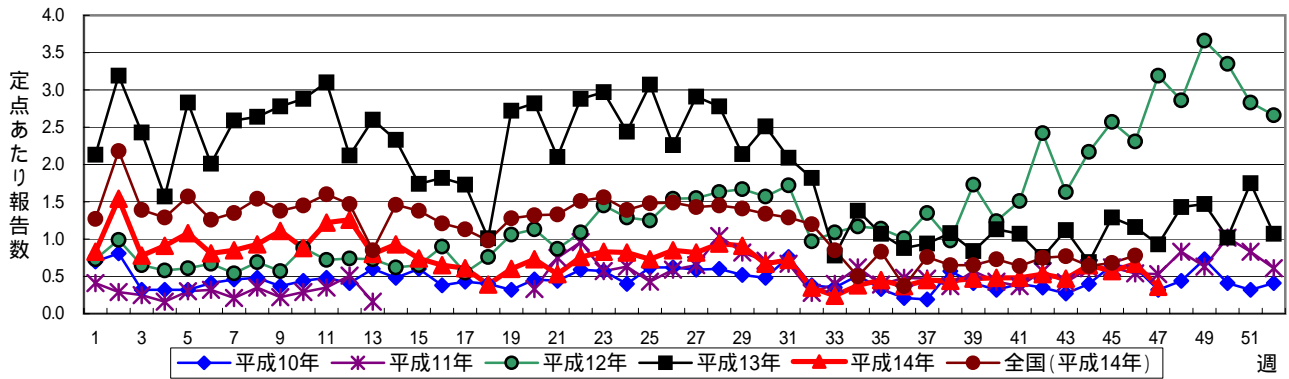


突発性発疹

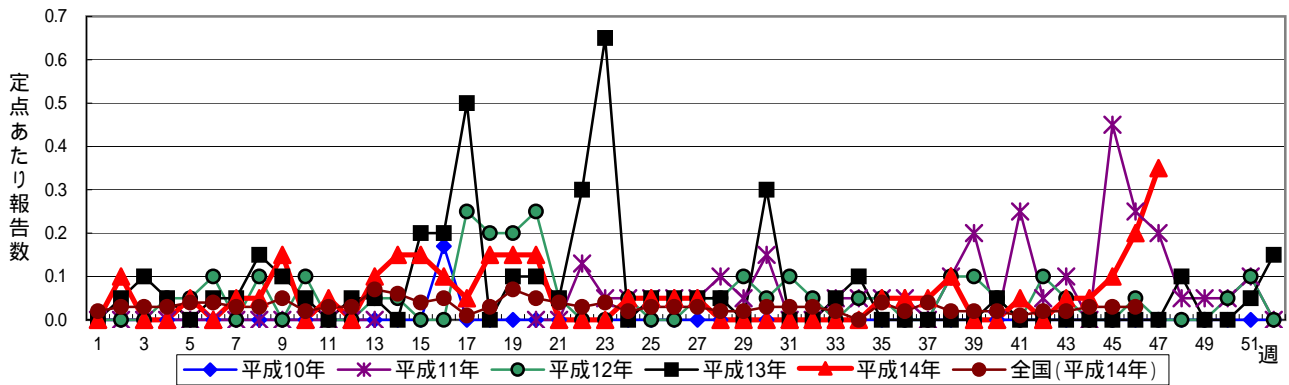




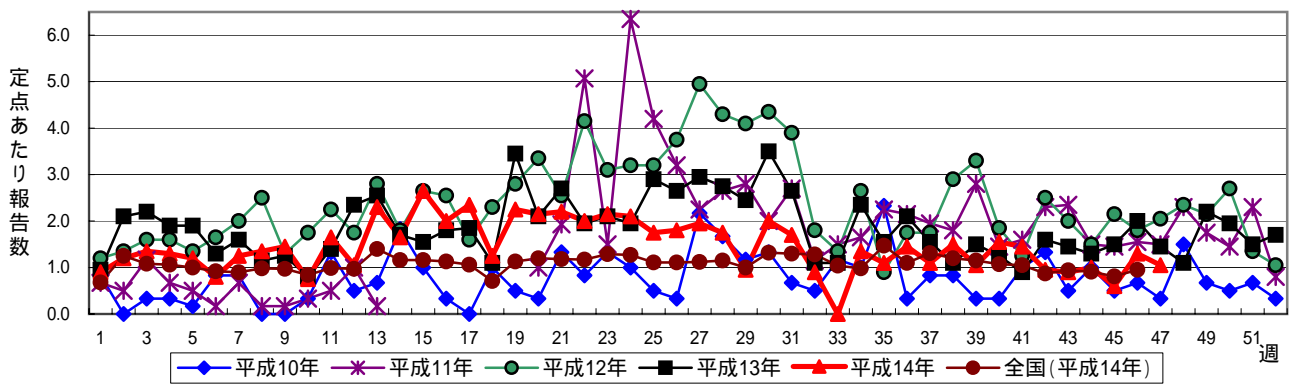
流行性耳下腺炎(おたふくかぜ)



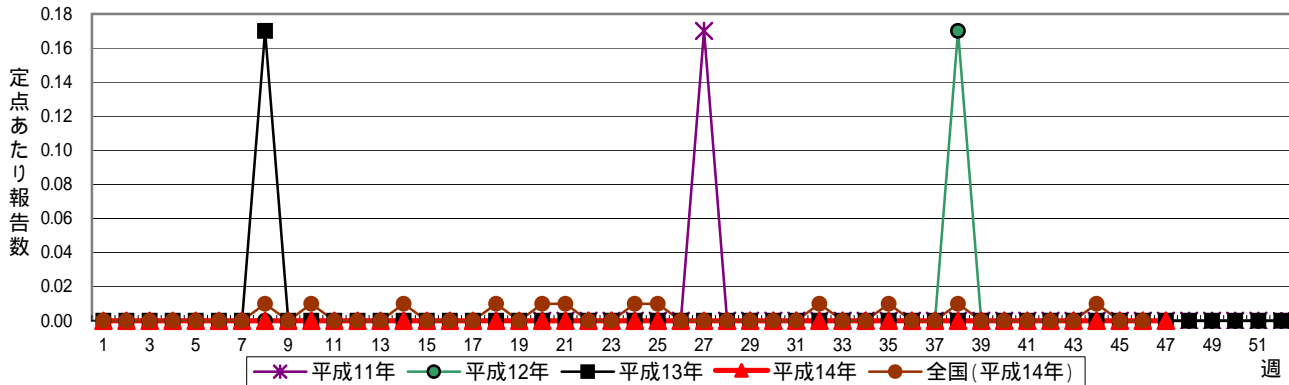
急性出血性結膜炎



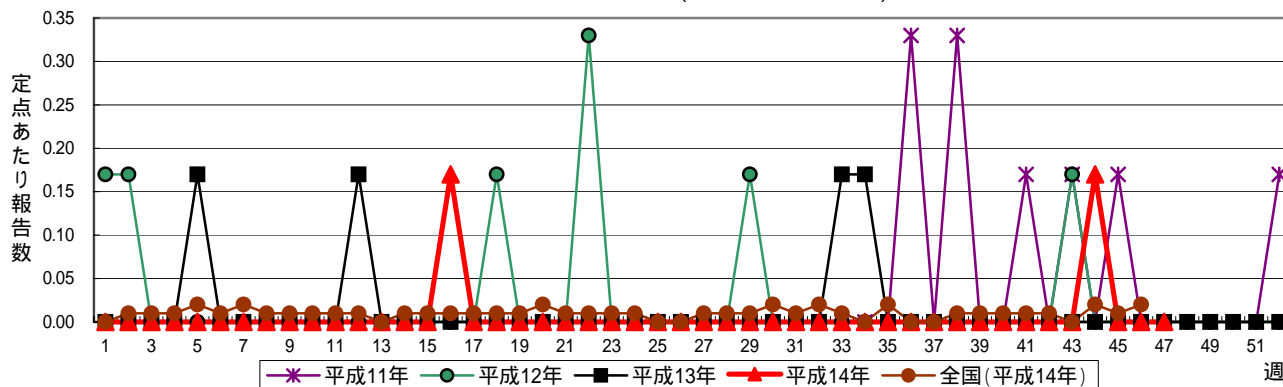
流行性角結膜炎



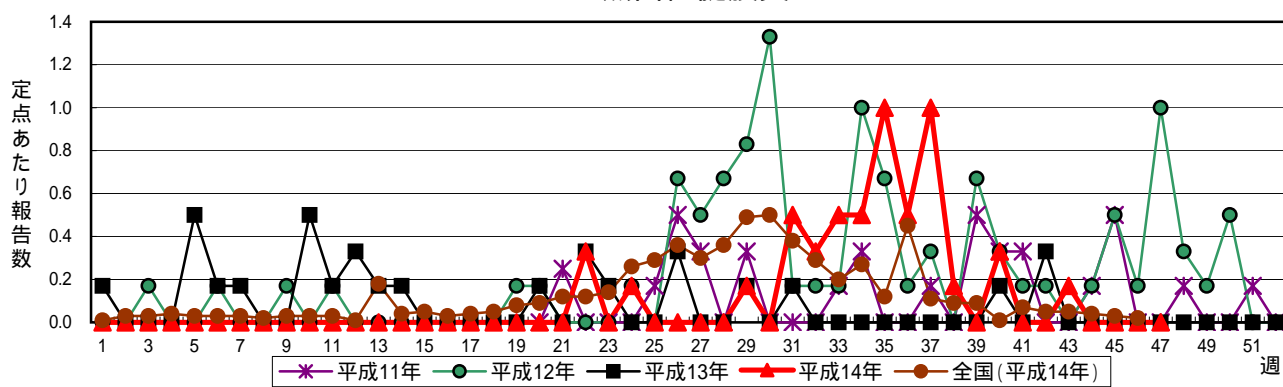
急性脳炎(日本脳炎を除く)



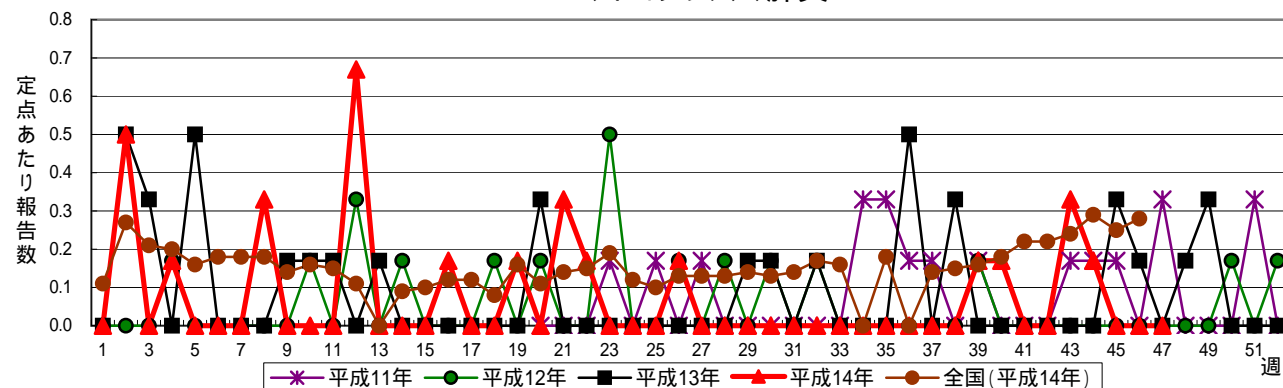
細菌性髄膜炎(真菌性を含む)



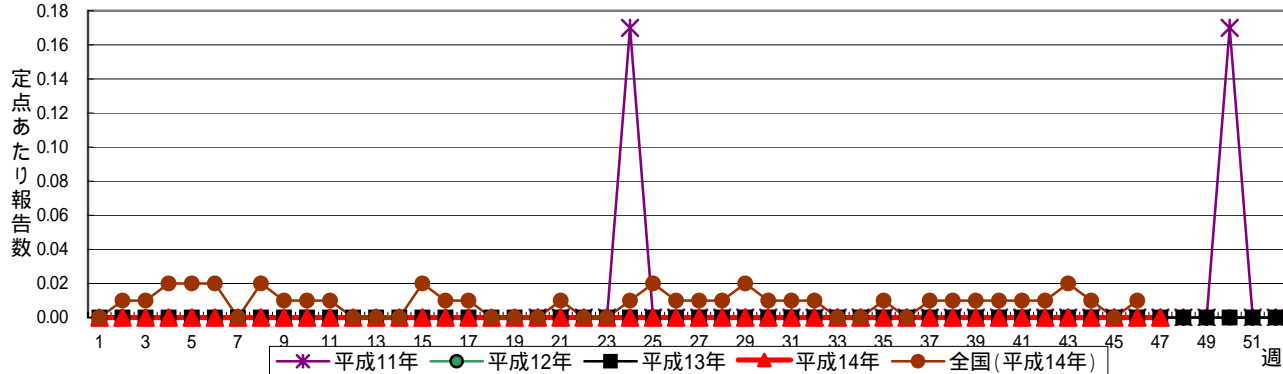
無菌性髄膜炎



マイコプラズマ肺炎



クラミジア肺炎(オウム病を除く)



成人麻疹(はしか(18歳以上))

