



2002 . 10 . 31

神奈川県感染症発生情報（週報）

http://www.pref.kanagawa.jp/osirase/eiseisomu/eiken/inf_cent.htm

平成14年・43週(10月21日～10月27日)

神奈川県衛生研究所（企画指導室）

【神奈川県感染症情報センター】

T E L : 045 - 369 - 1230

F A X : 045 - 367 - 7744

E-MAIL : keneiken@iris.or.jp

全数把握対象疾患(横浜、川崎市域は除く)

1 類感染症...報告なし。

2 類感染症...細菌性赤痢 1 例の報告があった。

3 類感染症...腸管出血性大腸菌感染症 3 例（すべて O 1 5 7 ）の報告が、相模原市保健所管内からあった。

4 類感染症...アメーバ赤痢 1 例、急性ウイルス性肝炎 1 例（B 型）、後天性免疫不全症候群 1 例（A I D S ）の報告があった。

定点把握対象疾患(横浜、川崎市域は除く)

4 類感染症...全体に報告数は少ないが、感染性胃腸炎、A 群溶血性レンサ球菌咽頭炎が徐々に増加傾向にある。今後さらに増加していくと思われる。

罹患数・定点当り罹患数、疾病・保健所別 (その1)

集計対象:平成14年43週(平成14年10月21日~平成14年10月27日)

神奈川県	インフルエンザ		咽頭結膜熱		A群溶血性レンサ球菌咽頭炎		感染性胃腸炎		水痘	
	罹患数	定点当り	罹患数	定点当り	罹患数	定点当り	罹患数	定点当り	罹患数	定点当り
男女合計	-	-	2	0.02	46	0.52	285	3.24	45	0.51
横須賀市	-	-	-	-	8	0.80	6	0.60	2	0.20
平塚	-	-	-	-	3	0.43	6	0.86	3	0.43
鎌倉	-	-	-	-	1	0.17	13	2.17	2	0.33
藤沢	-	-	-	-	2	0.25	29	3.63	1	0.13
小田原	-	-	-	-	14	2.33	24	4.00	6	1.00
相模原市	-	-	-	-	8	0.62	60	4.62	14	1.08
三崎	-	-	2	1.00	1	0.50	2	1.00	3	1.50
厚木	-	-	-	-	3	0.27	41	3.73	4	0.36
足柄上	-	-	-	-	-	-	-	-	-	-
津久井	-	-	-	-	-	-	-	-	1	0.33
秦野	-	-	-	-	2	0.33	42	7.00	3	0.50
大和	-	-	-	-	3	0.43	46	6.57	2	0.29
茅ヶ崎	-	-	-	-	1	0.17	16	2.67	4	0.67

神奈川県	手足口病		伝染性紅班		突発性発疹		百日咳		風疹	
	罹患数	定点当り	罹患数	定点当り	罹患数	定点当り	罹患数	定点当り	罹患数	定点当り
男女合計	13	0.15	13	0.15	76	0.86	-	-	-	-
横須賀市	9	0.90	1	0.10	5	0.50	-	-	-	-
平塚	-	-	1	0.14	7	1.00	-	-	-	-
鎌倉	-	-	1	0.17	5	0.83	-	-	-	-
藤沢	1	0.13	-	-	13	1.63	-	-	-	-
小田原	-	-	1	0.17	7	1.17	-	-	-	-
相模原市	1	0.08	5	0.38	11	0.85	-	-	-	-
三崎	-	-	-	-	-	-	-	-	-	-
厚木	-	-	-	-	9	0.82	-	-	-	-
足柄上	-	-	-	-	-	-	-	-	-	-
津久井	-	-	-	-	-	-	-	-	-	-
秦野	-	-	1	0.17	5	0.83	-	-	-	-
大和	2	0.29	3	0.43	7	1.00	-	-	-	-
茅ヶ崎	-	-	-	-	7	1.17	-	-	-	-

神奈川県	ヘルパンギーナ		麻疹		流行性耳下腺炎		急性出血性結膜炎		流行性角結膜炎	
	罹患数	定点当り	罹患数	定点当り	罹患数	定点当り	罹患数	定点当り	罹患数	定点当り
男女合計	8	0.09	1	0.01	41	0.47	1	0.05	18	0.90
横須賀市	-	-	1	0.10	5	0.50	-	-	3	1.00
平塚	-	-	-	-	12	1.71	-	-	2	1.00
鎌倉	3	0.50	-	-	-	-	-	-	1	1.00
藤沢	-	-	-	-	4	0.50	-	-	-	-
小田原	1	0.17	-	-	4	0.67	-	-	-	-
相模原市	1	0.08	-	-	8	0.62	-	-	3	0.75
三崎	-	-	-	-	-	-	-	-	-	-
厚木	-	-	-	-	2	0.18	-	-	8	2.67
足柄上	-	-	-	-	-	-	-	-	-	-
津久井	-	-	-	-	-	-	-	-	-	-
秦野	-	-	-	-	2	0.33	-	-	1	1.00
大和	3	0.43	-	-	2	0.29	1	0.50	-	-
茅ヶ崎	-	-	-	-	2	0.33	-	-	-	-

罹患数・定点当り罹患数、疾病・保健所別 (その2)

集計対象:平成14年43週(平成14年10月21日~平成14年10月27日)

神奈川県 男女合計	急性脳炎 (日本脳炎を除く)		細菌性髄膜炎 (真菌性を含む)		無菌性髄膜炎		マイコプラズマ 肺炎		クラミジア肺炎 (オウム病は除く)	
	罹患数	定点当り	罹患数	定点当り	罹患数	定点当り	罹患数	定点当り	罹患数	定点当り
総数	-	-	-	-	1	0.17	2	0.33	-	-
横須賀市	-	-	-	-	-	-	-	-	-	-
平塚	-	-	-	-	-	-	-	-	-	-
鎌倉	-	-	-	-	-	-	-	-	-	-
藤沢	-	-	-	-	-	-	2	2.00	-	-
小田原	-	-	-	-	-	-	-	-	-	-
相模原市	-	-	-	-	1	1.00	-	-	-	-
三崎	-	-	-	-	-	-	-	-	-	-
厚木	-	-	-	-	-	-	-	-	-	-
足柄上	-	-	-	-	-	-	-	-	-	-
津久井	-	-	-	-	-	-	-	-	-	-
秦野	-	-	-	-	-	-	-	-	-	-
大和	-	-	-	-	-	-	-	-	-	-
茅ヶ崎	-	-	-	-	-	-	-	-	-	-

神奈川県 男女合計	成人麻疹	
	罹患数	定点当り
総数	-	-
横須賀市	-	-
平塚	-	-
鎌倉	-	-
藤沢	-	-
小田原	-	-
相模原市	-	-
三崎	-	-
厚木	-	-
足柄上	-	-
津久井	-	-
秦野	-	-
大和	-	-
茅ヶ崎	-	-

罹患数・定点当り罹患数、年齢・疾病別（その2）

集計対象:平成14年43週（平成14年10月21日～平成14年10月27日）

神奈川県 男女合計	項目	9	10-14	15-19	20-29	30-39	40-49	50-59	60-69	70-79	80歳 以上
インフルエンザ	罹患数	-	-	-	-	-	-	-	-	-	-
	定点当り	-	-	-	-	-	-	-	-	-	-

神奈川県 男女合計	項目	9	10-14	15-19	20歳 以上
咽頭結膜熱	罹患数	-	-	-	-
	定点当り	-	-	-	-
A群溶血性レンサ 球菌咽頭炎	罹患数	4	4	-	8
	定点当り	0.05	0.05	-	0.09
感染性胃腸炎	罹患数	11	26	8	20
	定点当り	0.13	0.30	0.09	0.23
水痘	罹患数	-	-	-	-
	定点当り	-	-	-	-
手足口病	罹患数	-	-	-	-
	定点当り	-	-	-	-
伝染性紅斑	罹患数	-	1	-	-
	定点当り	-	0.01	-	-
突発性発疹	罹患数	-	-	-	-
	定点当り	-	-	-	-
百日咳	罹患数	-	-	-	-
	定点当り	-	-	-	-
風疹	罹患数	-	-	-	-
	定点当り	-	-	-	-
ヘルパンギーナ	罹患数	-	-	-	-
	定点当り	-	-	-	-
麻疹	罹患数	-	-	-	-
	定点当り	-	-	-	-
流行性耳下腺炎	罹患数	2	1	-	1
	定点当り	0.02	0.01	-	0.01

神奈川県 男女合計	項目	9	10-14	15-19	20-29	30-39	40-49	50-59	60-69	70歳 以上
急性出血性結膜炎	罹患数	-	-	-	-	-	-	-	1	-
	定点当り	-	-	-	-	-	-	-	0.05	-
流行性角結膜炎	罹患数	-	3	1	4	6	-	1	1	1
	定点当り	-	0.15	0.05	0.20	0.30	-	0.05	0.05	0.05

神奈川県 男女合計	項目	45-49	50-54	55-59	60-64	65-69	70歳 以上
急性脳炎 (日本脳炎を除く)	罹患数	-	-	-	-	-	-
	定点当り	-	-	-	-	-	-
細菌性髄膜炎 (真菌性を含む)	罹患数	-	-	-	-	-	-
	定点当り	-	-	-	-	-	-
無菌性髄膜炎	罹患数	-	-	-	-	-	-
	定点当り	-	-	-	-	-	-
マイコプラズマ肺炎	罹患数	-	-	-	-	-	-
	定点当り	-	-	-	-	-	-
クラミジア肺炎 (オウム病は除く)	罹患数	-	-	-	-	-	-
	定点当り	-	-	-	-	-	-
成人麻疹	罹患数	-	-	-	-	-	-
	定点当り	-	-	-	-	-	-

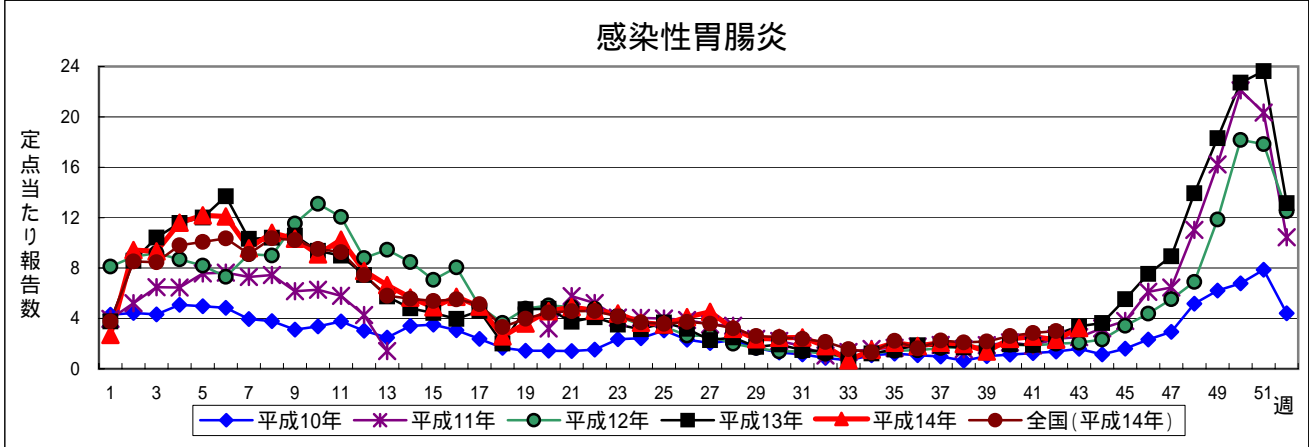
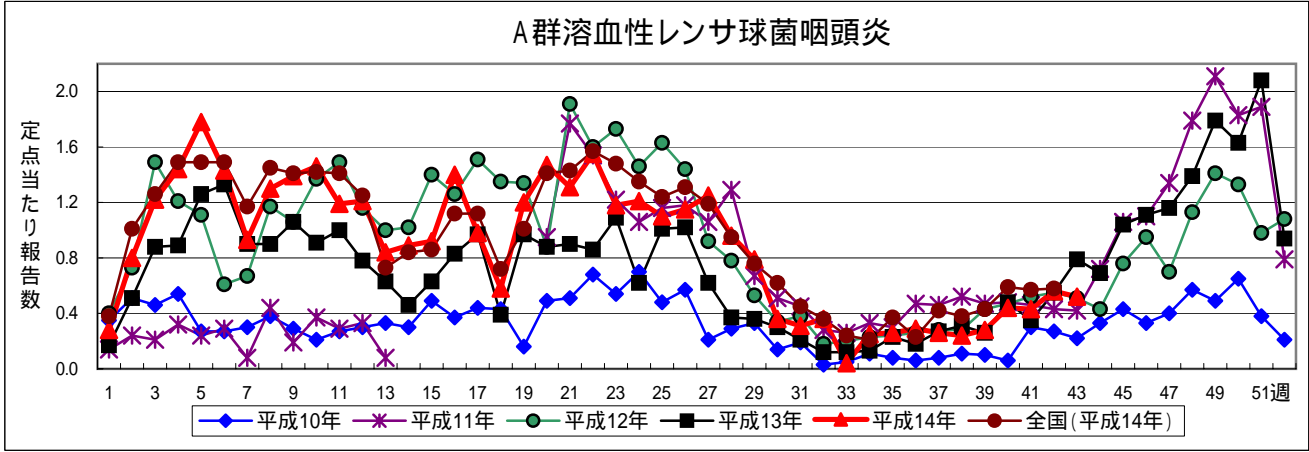
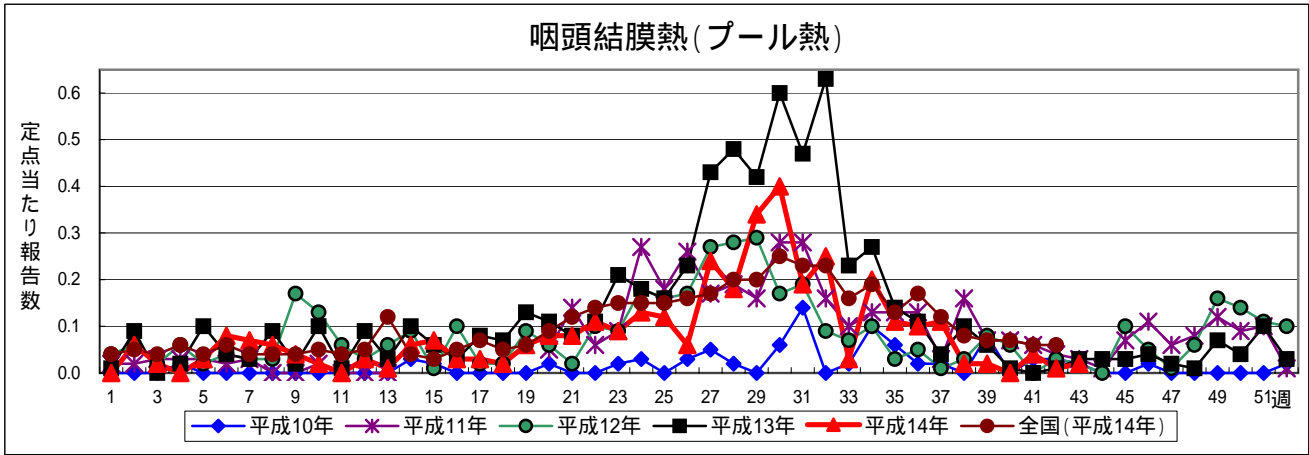
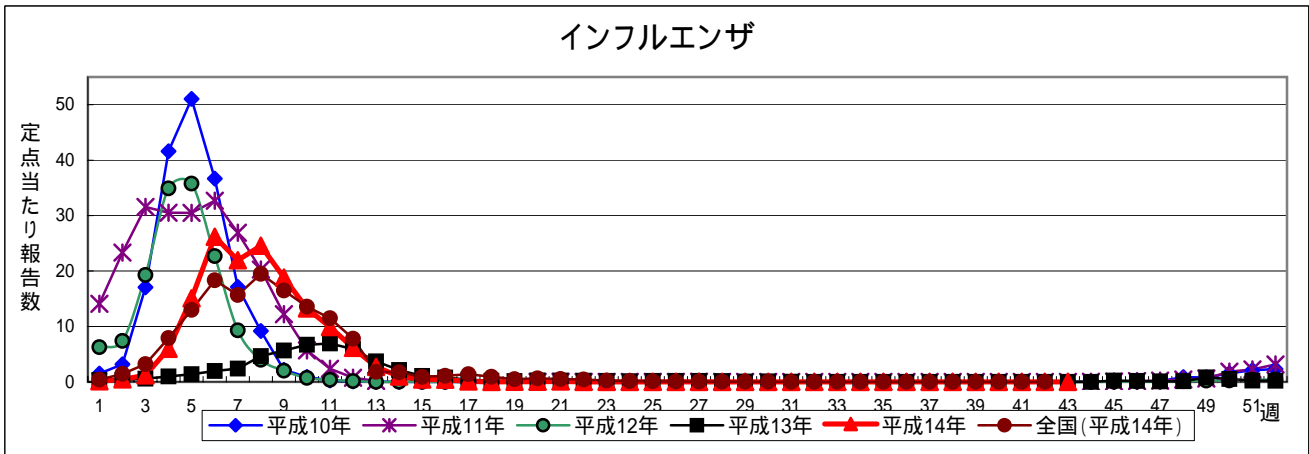
罹患数・定点当り罹患数、週・疾病別

集計対象:平成14年43週(平成14年10月21日~平成14年10月27日)

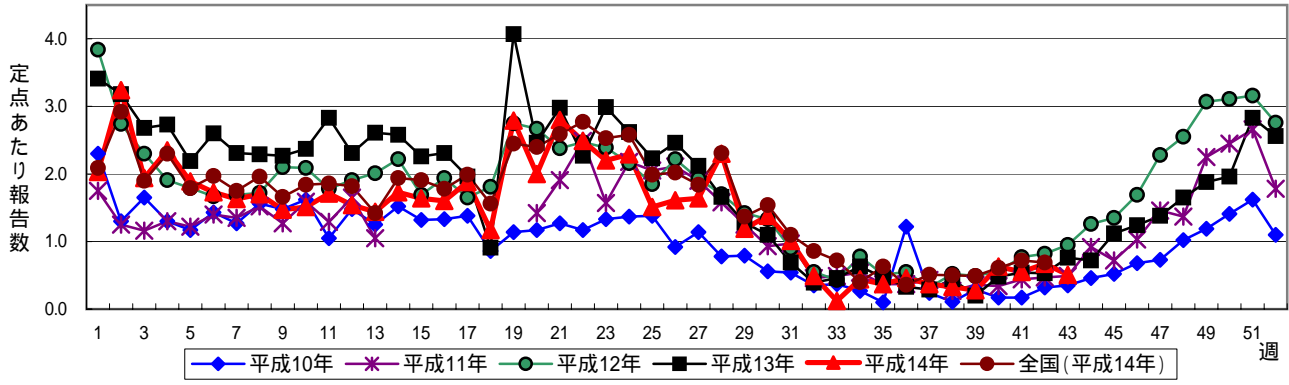
神奈川県 男女合計	項目	5週前	4週前	3週前	2週前	1週前	今週
インフルエンザ	罹患数	-	-	-	-	-	-
	定点当り	-	-	-	-	-	-
咽頭結膜熱	罹患数	2	2	-	4	1	2
	定点当り	0.02	0.02	-	0.04	0.01	0.02
A群溶血性レンサ球菌咽頭炎	罹患数	21	26	39	38	50	46
	定点当り	0.24	0.29	0.44	0.43	0.56	0.52
感染性胃腸炎	罹患数	175	183	211	227	206	285
	定点当り	1.97	2.06	2.37	2.55	2.31	3.24
水痘	罹患数	29	30	56	49	60	45
	定点当り	0.33	0.34	0.63	0.55	0.67	0.51
手足口病	罹患数	53	52	37	46	37	13
	定点当り	0.60	0.58	0.42	0.52	0.42	0.15
伝染性紅斑	罹患数	10	9	18	5	12	13
	定点当り	0.11	0.10	0.20	0.06	0.13	0.15
突発性発疹	罹患数	86	69	94	96	71	76
	定点当り	0.97	0.78	1.06	1.08	0.80	0.86
百日咳	罹患数	-	-	1	1	2	-
	定点当り	-	-	0.01	0.01	0.02	-
風疹	罹患数	-	-	-	-	-	-
	定点当り	-	-	-	-	-	-
ヘルパンギーナ	罹患数	10	22	12	21	4	8
	定点当り	0.11	0.25	0.13	0.24	0.04	0.09
麻疹	罹患数	-	-	-	-	-	1
	定点当り	-	-	-	-	-	0.01
流行性耳下腺炎	罹患数	39	45	43	43	47	41
	定点当り	0.44	0.51	0.48	0.48	0.53	0.47
急性出血性結膜炎	罹患数	2	-	-	1	-	1
	定点当り	0.10	-	-	0.05	-	0.05
流行性角結膜炎	罹患数	30	22	31	29	19	18
	定点当り	1.50	1.10	1.55	1.45	0.95	0.90
急性脳炎 (日本脳炎を除く)	罹患数	-	-	-	-	-	-
	定点当り	-	-	-	-	-	-
細菌性髄膜炎 (真菌性を含む)	罹患数	-	-	-	-	-	-
	定点当り	-	-	-	-	-	-
無菌性髄膜炎	罹患数	1	-	2	-	-	1
	定点当り	0.17	-	0.33	-	-	0.17
マイコプラズマ肺炎	罹患数	-	1	1	-	-	2
	定点当り	-	0.17	0.17	-	-	0.33
クラミジア肺炎 (オウム病は除く)	罹患数	-	-	-	-	-	-
	定点当り	-	-	-	-	-	-
成人麻疹	罹患数	-	-	-	-	-	-
	定点当り	-	-	-	-	-	-

感染症発生動向調査(定点当たり罹患患者数) 時系列グラフ

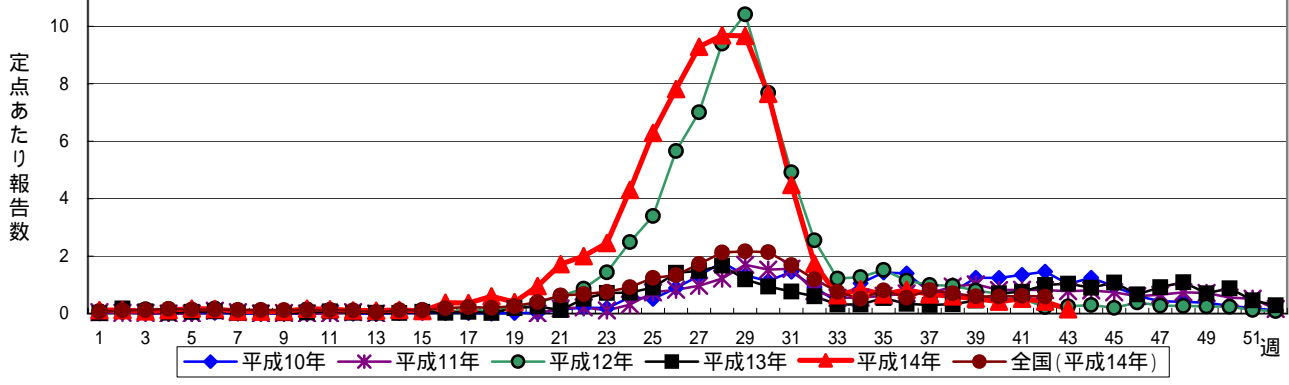
疾患名の明朝体括弧書きは、一般的に使われている名称であり、正式名称ではありません



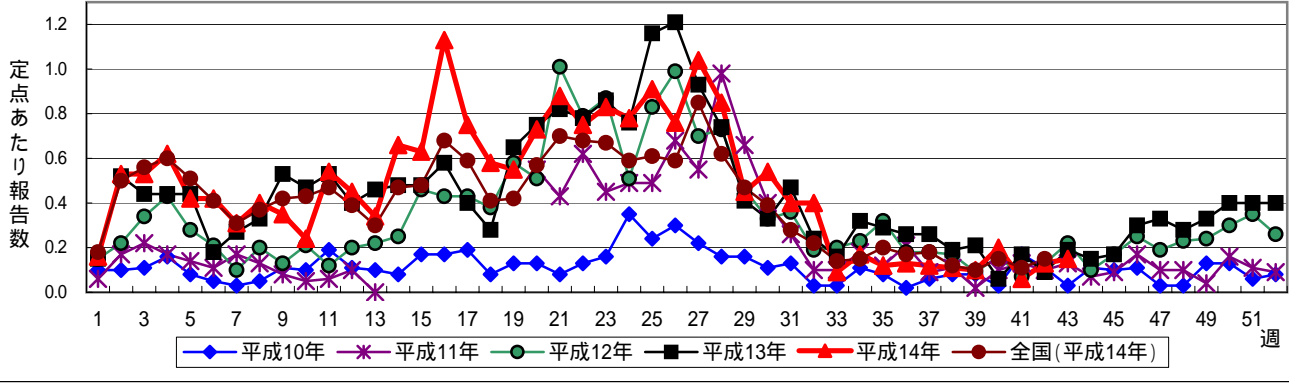
水痘(水ぼうそう)



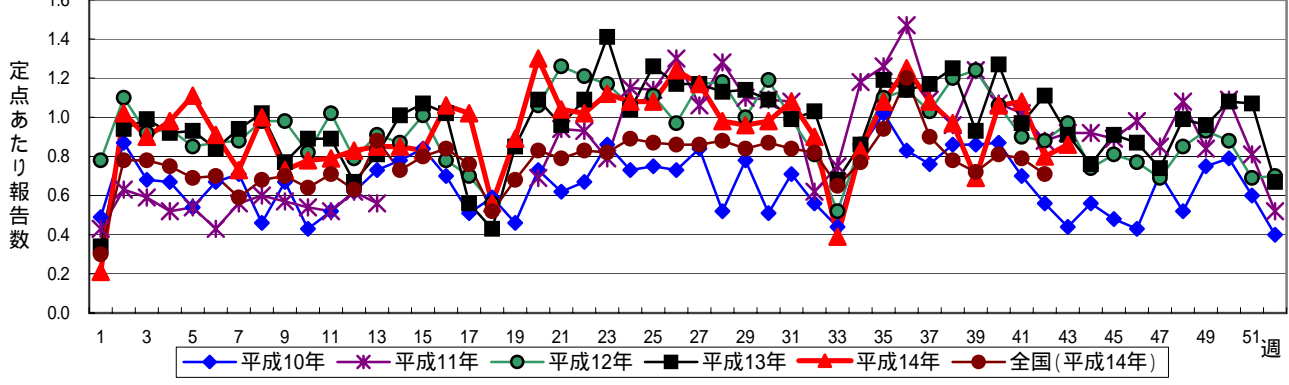
手足口病

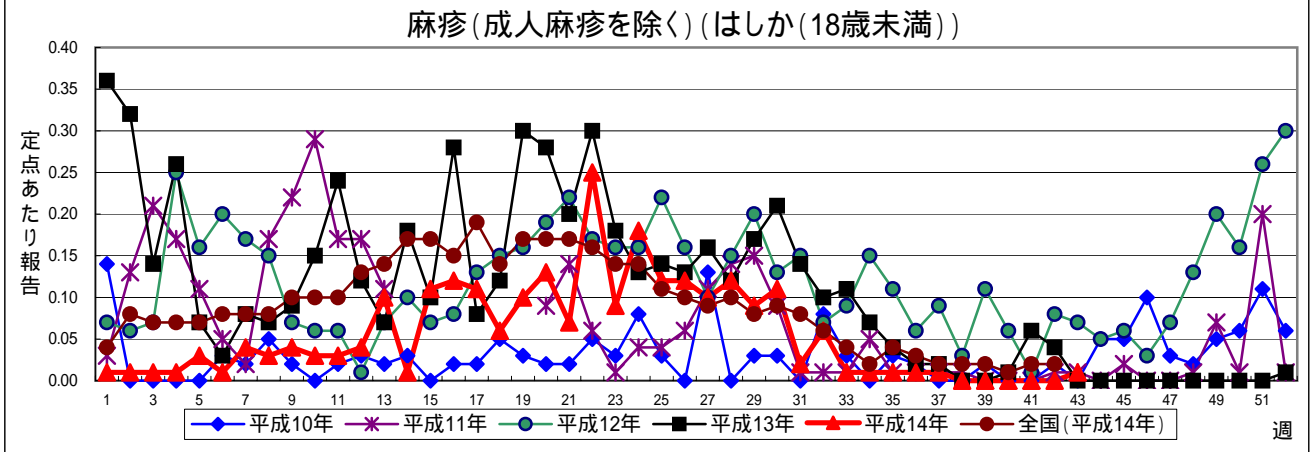
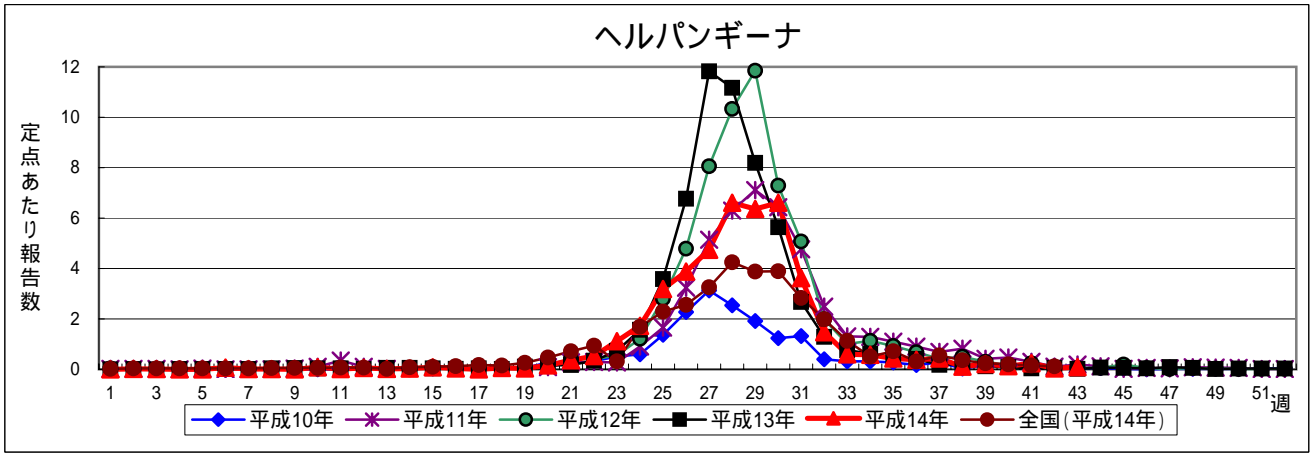
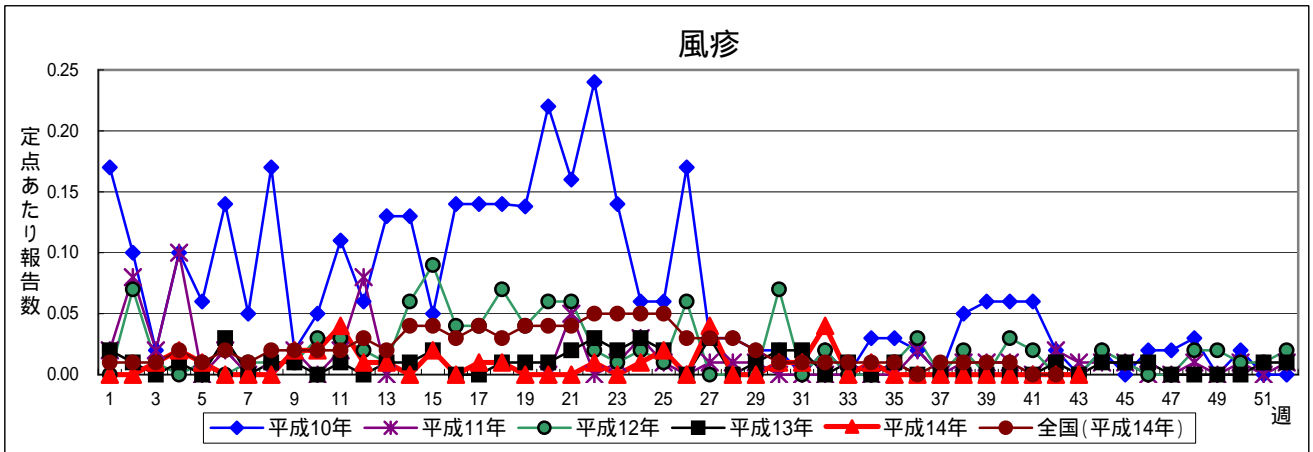
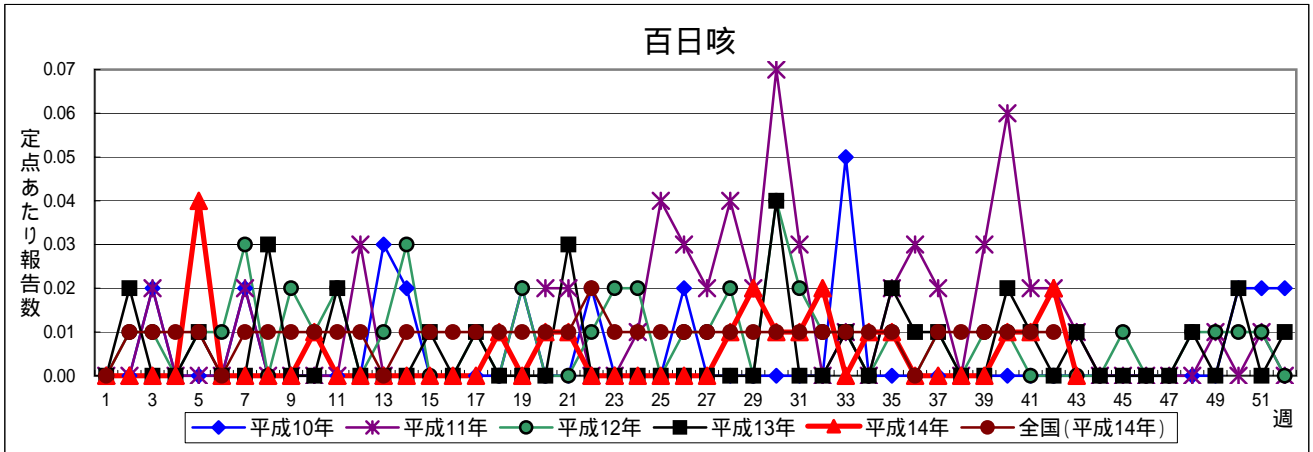


伝染性紅斑(リンゴ病)

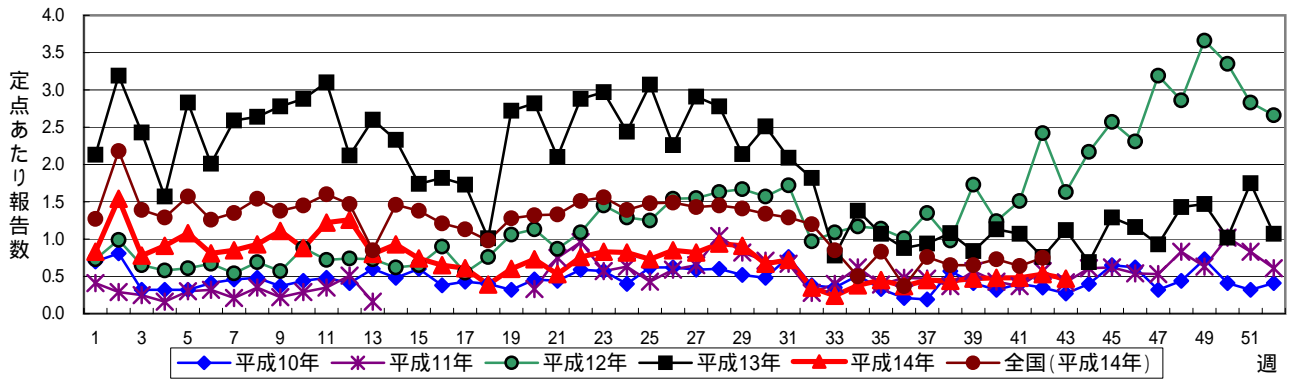


突発性発疹

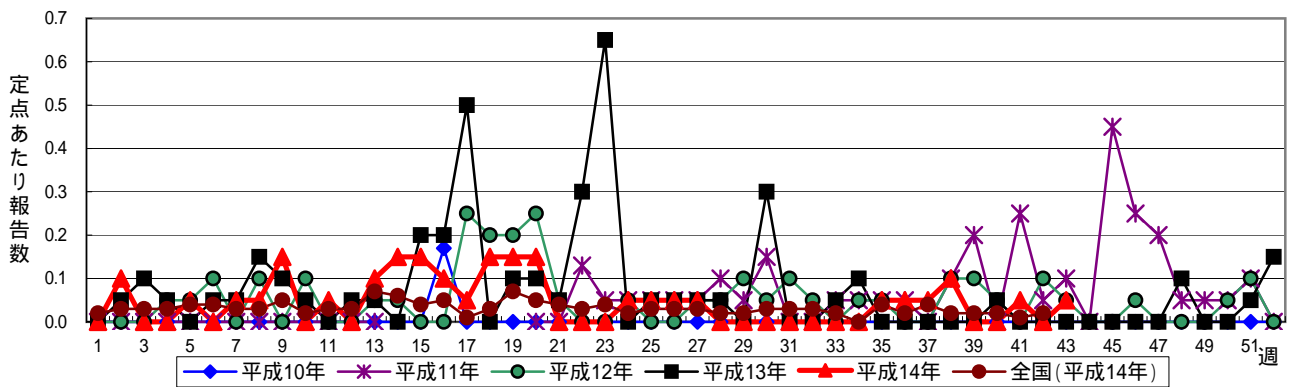




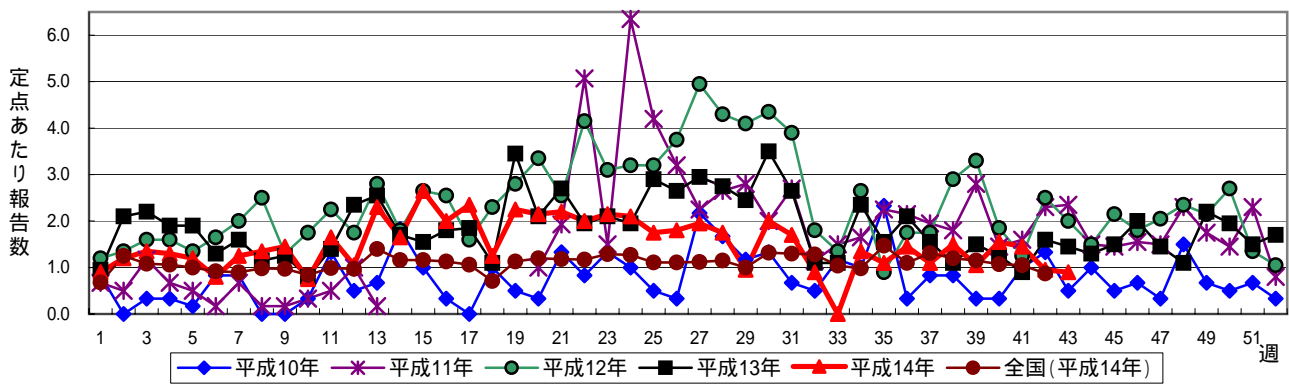
流行性耳下腺炎(おたふくかぜ)



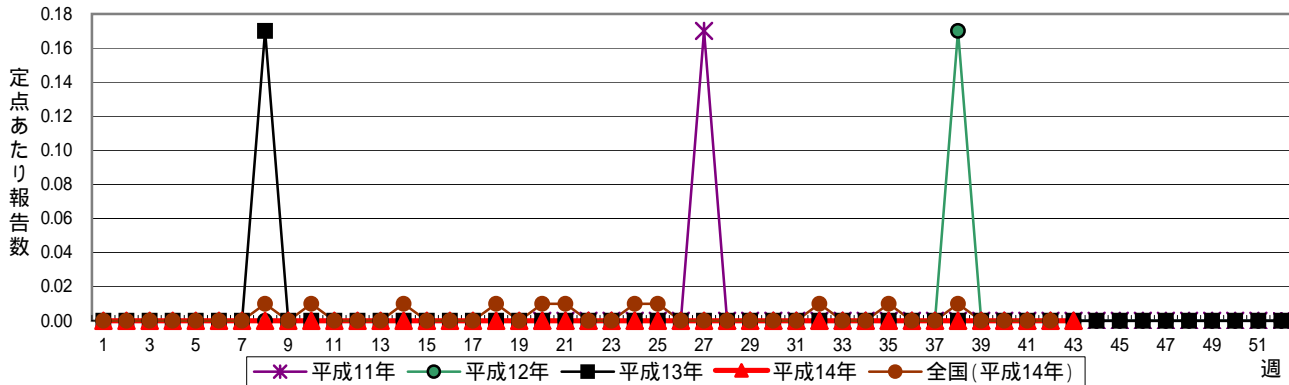
急性出血性結膜炎



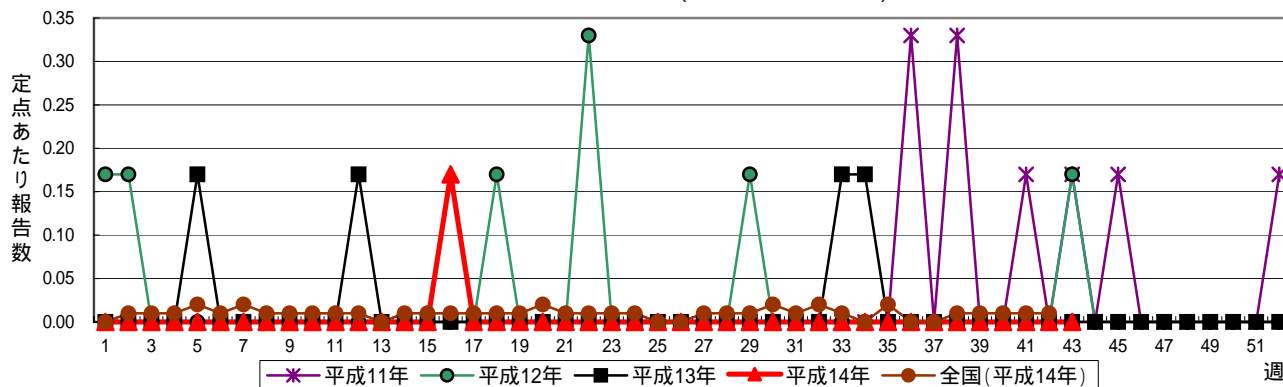
流行性角結膜炎



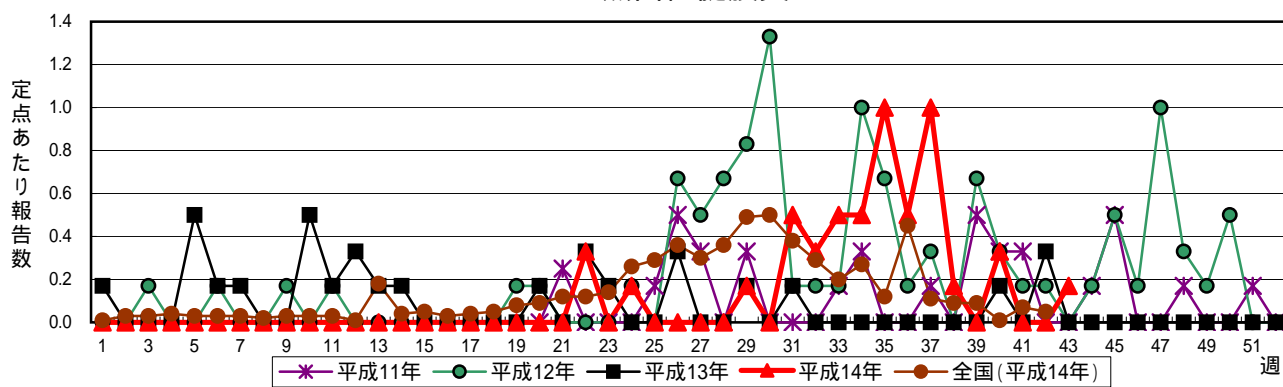
急性脳炎(日本脳炎を除く)



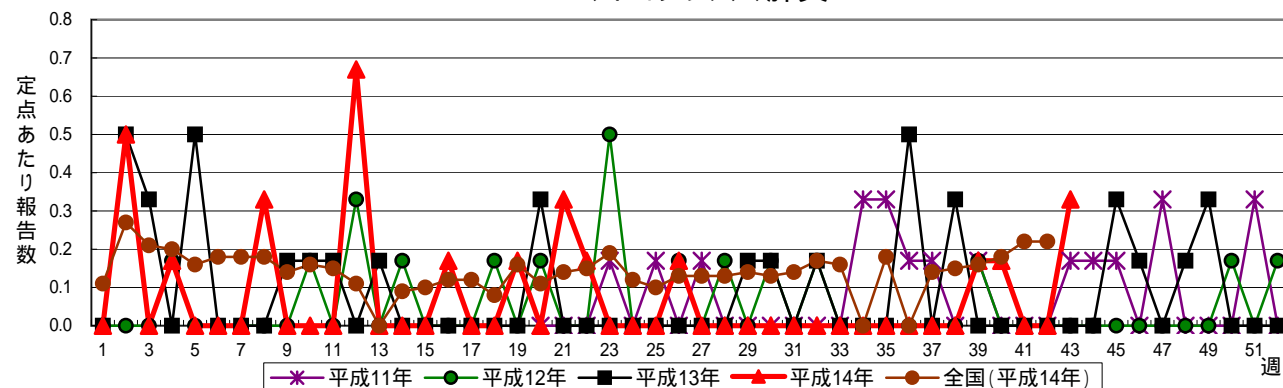
細菌性髄膜炎(真菌性を含む)



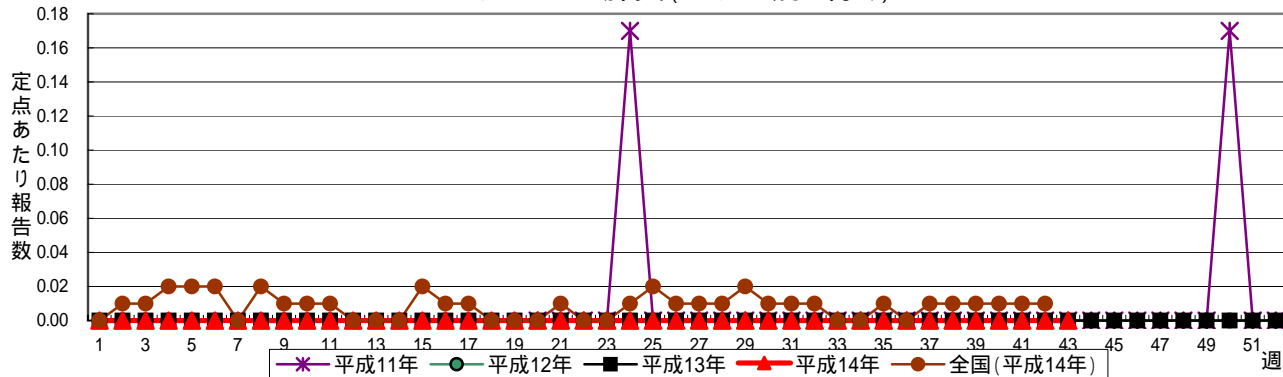
無菌性髄膜炎



マイコプラズマ肺炎



クラミジア肺炎(オウム病を除く)



成人麻疹(はしか(18歳以上))

