



2002 . 9 . 19

神奈川県感染症発生情報（週報）

http://www.pref.kanagawa.jp/osirase/eiseisomu/eiken/inf_cent.htm

平成14年・37週(9月9日～9月15日)

神奈川県衛生研究所（企画指導室）

【神奈川県感染症情報センター】

T E L : 045 - 369 - 1230

F A X : 045 - 367 - 7744

E-MAIL : keneiken@iris.or.jp

全数把握対象疾患(横浜、川崎市域は除く)

1 類感染症...報告なし。

2 類感染症...報告なし。

3 類感染症...腸管出血性大腸菌感染症 3 例（O157：2 例、型不明：1 例）の報告があった。

保健所管内別内訳は、O157：大和、相模原市各 1 例、型不明：相模原市であった。

4 類感染症...急性ウイルス性肝炎 1 例（B 型）、細菌性赤痢 1 例の報告があった。

定点把握対象疾患(横浜、川崎市域は除く)

4 類感染症...現在流行の兆候を示す疾患は見られず全体に患者数は少ない。

罹患数・定点当り罹患数、疾病・保健所別 (その1)

集計対象:平成14年37週(平成14年9月9日~平成14年9月15日)

| 神奈川県 | インフルエンザ | | 咽頭結膜熱 | | A群溶血性レンサ球菌咽頭炎 | | 感染性胃腸炎 | | 水痘 | |
|------|---------|------|-------|------|---------------|------|--------|------|-----|------|
| | 罹患数 | 定点当り | 罹患数 | 定点当り | 罹患数 | 定点当り | 罹患数 | 定点当り | 罹患数 | 定点当り |
| 男女合計 | - | - | 10 | 0.11 | 23 | 0.26 | 184 | 2.07 | 33 | 0.37 |
| 総数 | - | - | 10 | 0.11 | 23 | 0.26 | 184 | 2.07 | 33 | 0.37 |
| 横須賀市 | - | - | 1 | 0.10 | 2 | 0.20 | 6 | 0.60 | 5 | 0.50 |
| 平塚 | - | - | - | - | 1 | 0.14 | 2 | 0.29 | 4 | 0.57 |
| 鎌倉 | - | - | - | - | 3 | 0.50 | 14 | 2.33 | 1 | 0.17 |
| 藤沢 | - | - | 3 | 0.33 | 4 | 0.44 | 11 | 1.22 | 2 | 0.22 |
| 小田原 | - | - | 1 | 0.17 | 3 | 0.50 | 26 | 4.33 | 2 | 0.33 |
| 相模原市 | - | - | 1 | 0.08 | 1 | 0.08 | 50 | 3.85 | 7 | 0.54 |
| 三崎 | - | - | 2 | 1.00 | - | - | 8 | 4.00 | - | - |
| 厚木 | - | - | 1 | 0.09 | 3 | 0.27 | 14 | 1.27 | 2 | 0.18 |
| 足柄上 | - | - | - | - | - | - | - | - | 2 | 0.67 |
| 津久井 | - | - | - | - | - | - | - | - | - | - |
| 秦野 | - | - | 1 | 0.17 | 1 | 0.17 | 14 | 2.33 | 1 | 0.17 |
| 大和 | - | - | - | - | 4 | 0.57 | 17 | 2.43 | 6 | 0.86 |
| 茅ヶ崎 | - | - | - | - | 1 | 0.17 | 22 | 3.67 | 1 | 0.17 |

| 神奈川県 | 手足口病 | | 伝染性紅斑 | | 突発性発疹 | | 百日咳 | | 風疹 | |
|------|------|------|-------|------|-------|------|-----|------|-----|------|
| | 罹患数 | 定点当り | 罹患数 | 定点当り | 罹患数 | 定点当り | 罹患数 | 定点当り | 罹患数 | 定点当り |
| 男女合計 | 60 | 0.67 | 11 | 0.12 | 96 | 1.08 | - | - | - | - |
| 総数 | 60 | 0.67 | 11 | 0.12 | 96 | 1.08 | - | - | - | - |
| 横須賀市 | 10 | 1.00 | 2 | 0.20 | 5 | 0.50 | - | - | - | - |
| 平塚 | - | - | 2 | 0.29 | 6 | 0.86 | - | - | - | - |
| 鎌倉 | 1 | 0.17 | - | - | 7 | 1.17 | - | - | - | - |
| 藤沢 | 2 | 0.22 | 1 | 0.11 | 15 | 1.67 | - | - | - | - |
| 小田原 | 25 | 4.17 | 3 | 0.50 | 5 | 0.83 | - | - | - | - |
| 相模原市 | 8 | 0.62 | - | - | 13 | 1.00 | - | - | - | - |
| 三崎 | - | - | 2 | 1.00 | 1 | 0.50 | - | - | - | - |
| 厚木 | 3 | 0.27 | - | - | 17 | 1.55 | - | - | - | - |
| 足柄上 | 3 | 1.00 | - | - | 2 | 0.67 | - | - | - | - |
| 津久井 | - | - | - | - | - | - | - | - | - | - |
| 秦野 | 4 | 0.67 | 1 | 0.17 | 7 | 1.17 | - | - | - | - |
| 大和 | 4 | 0.57 | - | - | 8 | 1.14 | - | - | - | - |
| 茅ヶ崎 | - | - | - | - | 10 | 1.67 | - | - | - | - |

| 神奈川県 | ヘルパンギーナ | | 麻疹 | | 流行性耳下腺炎 | | 急性出血性結膜炎 | | 流行性角結膜炎 | |
|------|---------|------|-----|------|---------|------|----------|------|---------|------|
| | 罹患数 | 定点当り | 罹患数 | 定点当り | 罹患数 | 定点当り | 罹患数 | 定点当り | 罹患数 | 定点当り |
| 男女合計 | 38 | 0.43 | 1 | 0.01 | 40 | 0.45 | 1 | 0.05 | 22 | 1.10 |
| 総数 | 38 | 0.43 | 1 | 0.01 | 40 | 0.45 | 1 | 0.05 | 22 | 1.10 |
| 横須賀市 | 5 | 0.50 | - | - | 1 | 0.10 | - | - | 5 | 1.67 |
| 平塚 | 2 | 0.29 | - | - | 4 | 0.57 | - | - | 2 | 1.00 |
| 鎌倉 | 3 | 0.50 | 1 | 0.17 | - | - | - | - | - | - |
| 藤沢 | 6 | 0.67 | - | - | 7 | 0.78 | - | - | 2 | 1.00 |
| 小田原 | 6 | 1.00 | - | - | 4 | 0.67 | - | - | - | - |
| 相模原市 | 1 | 0.08 | - | - | 4 | 0.31 | 1 | 0.25 | 5 | 1.25 |
| 三崎 | 1 | 0.50 | - | - | 1 | 0.50 | - | - | - | - |
| 厚木 | 3 | 0.27 | - | - | 2 | 0.18 | - | - | 5 | 1.67 |
| 足柄上 | 1 | 0.33 | - | - | 2 | 0.67 | - | - | - | - |
| 津久井 | - | - | - | - | - | - | - | - | - | - |
| 秦野 | 1 | 0.17 | - | - | 9 | 1.50 | - | - | 1 | 1.00 |
| 大和 | 3 | 0.43 | - | - | 3 | 0.43 | - | - | - | - |
| 茅ヶ崎 | 6 | 1.00 | - | - | 3 | 0.50 | - | - | 2 | 2.00 |

罹患数・定点当り罹患数、疾病・保健所別 (その2)

集計対象:平成14年37週(平成14年9月9日~平成14年9月15日)

| 神奈川県 | 急性脳炎 (日本脳炎を除く) | | 細菌性髄膜炎 (真菌性を含む) | | 無菌性髄膜炎 | | マイコプラズマ 肺炎 | | クラミジア肺炎 (オウム病は除く) | |
|------|-------------------|------|--------------------|------|--------|------|---------------|------|----------------------|------|
| | 罹患数 | 定点当り | 罹患数 | 定点当り | 罹患数 | 定点当り | 罹患数 | 定点当り | 罹患数 | 定点当り |
| 男女合計 | | | | | | | | | | |
| 総数 | - | - | - | - | 6 | 1.00 | - | - | - | - |
| 横須賀市 | - | - | - | - | 2 | 2.00 | - | - | - | - |
| 平塚 | - | - | - | - | - | - | - | - | - | - |
| 鎌倉 | - | - | - | - | - | - | - | - | - | - |
| 藤沢 | - | - | - | - | 2 | 2.00 | - | - | - | - |
| 小田原 | - | - | - | - | - | - | - | - | - | - |
| 相模原市 | - | - | - | - | 2 | 2.00 | - | - | - | - |
| 三崎 | - | - | - | - | - | - | - | - | - | - |
| 厚木 | - | - | - | - | - | - | - | - | - | - |
| 足柄上 | - | - | - | - | - | - | - | - | - | - |
| 津久井 | - | - | - | - | - | - | - | - | - | - |
| 秦野 | - | - | - | - | - | - | - | - | - | - |
| 大和 | - | - | - | - | - | - | - | - | - | - |
| 茅ヶ崎 | - | - | - | - | - | - | - | - | - | - |

| 神奈川県 | 成人麻疹 | |
|------|------|------|
| | 罹患数 | 定点当り |
| 男女合計 | | |
| 総数 | - | - |
| 横須賀市 | - | - |
| 平塚 | - | - |
| 鎌倉 | - | - |
| 藤沢 | - | - |
| 小田原 | - | - |
| 相模原市 | - | - |
| 三崎 | - | - |
| 厚木 | - | - |
| 足柄上 | - | - |
| 津久井 | - | - |
| 秦野 | - | - |
| 大和 | - | - |
| 茅ヶ崎 | - | - |

罹患数・定点当り罹患数、年齢・疾病別（その2）

集計対象:平成14年37週（平成14年9月9日～平成14年9月15日）

| 神奈川県 男女合計 | 項目 | 9 | 10-14 | 15-19 | 20-29 | 30-39 | 40-49 | 50-59 | 60-69 | 70-79 | 80歳 以上 |
|--------------|------|---|-------|-------|-------|-------|-------|-------|-------|-------|-----------|
| インフルエンザ | 罹患数 | - | - | - | - | - | - | - | - | - | - |
| | 定点当り | - | - | - | - | - | - | - | - | - | - |

| 神奈川県 男女合計 | 項目 | 9 | 10-14 | 15-19 | 20歳 以上 |
|-------------------|------|------|-------|-------|-----------|
| 咽頭結膜熱 | 罹患数 | - | - | - | 1 |
| | 定点当り | - | - | - | 0.01 |
| A群溶血性レンサ 球菌咽頭炎 | 罹患数 | 2 | 2 | - | 1 |
| | 定点当り | 0.02 | 0.02 | - | 0.01 |
| 感染性胃腸炎 | 罹患数 | 6 | 21 | 9 | 20 |
| | 定点当り | 0.07 | 0.24 | 0.10 | 0.22 |
| 水痘 | 罹患数 | 1 | - | - | - |
| | 定点当り | 0.01 | - | - | - |
| 手足口病 | 罹患数 | 2 | 1 | - | 1 |
| | 定点当り | 0.02 | 0.01 | - | 0.01 |
| 伝染性紅斑 | 罹患数 | - | 2 | - | - |
| | 定点当り | - | 0.02 | - | - |
| 突発性発疹 | 罹患数 | - | - | - | - |
| | 定点当り | - | - | - | - |
| 百日咳 | 罹患数 | - | - | - | - |
| | 定点当り | - | - | - | - |
| 風疹 | 罹患数 | - | - | - | - |
| | 定点当り | - | - | - | - |
| ヘルパンギーナ | 罹患数 | - | - | - | - |
| | 定点当り | - | - | - | - |
| 麻疹 | 罹患数 | - | - | - | - |
| | 定点当り | - | - | - | - |
| 流行性耳下腺炎 | 罹患数 | 1 | 1 | - | 4 |
| | 定点当り | 0.01 | 0.01 | - | 0.04 |

| 神奈川県 男女合計 | 項目 | 9 | 10-14 | 15-19 | 20-29 | 30-39 | 40-49 | 50-59 | 60-69 | 70歳 以上 |
|--------------|------|---|-------|-------|-------|-------|-------|-------|-------|-----------|
| 急性出血性結膜炎 | 罹患数 | - | - | - | 1 | - | - | - | - | - |
| | 定点当り | - | - | - | 0.05 | - | - | - | - | - |
| 流行性角結膜炎 | 罹患数 | - | 1 | 1 | 2 | 1 | 1 | 5 | 2 | - |
| | 定点当り | - | 0.05 | 0.05 | 0.10 | 0.05 | 0.05 | 0.25 | 0.10 | - |

| 神奈川県 男女合計 | 項目 | 45-49 | 50-54 | 55-59 | 60-64 | 65-69 | 70歳 以上 |
|----------------------|------|-------|-------|-------|-------|-------|-----------|
| 急性脳炎 (日本脳炎を除く) | 罹患数 | - | - | - | - | - | - |
| | 定点当り | - | - | - | - | - | - |
| 細菌性髄膜炎 (真菌性を含む) | 罹患数 | - | - | - | - | - | - |
| | 定点当り | - | - | - | - | - | - |
| 無菌性髄膜炎 | 罹患数 | - | - | - | - | - | - |
| | 定点当り | - | - | - | - | - | - |
| マイコプラズマ肺炎 | 罹患数 | - | - | - | - | - | - |
| | 定点当り | - | - | - | - | - | - |
| クラミジア肺炎 (オウム病は除く) | 罹患数 | - | - | - | - | - | - |
| | 定点当り | - | - | - | - | - | - |
| 成人麻疹 | 罹患数 | - | - | - | - | - | - |
| | 定点当り | - | - | - | - | - | - |

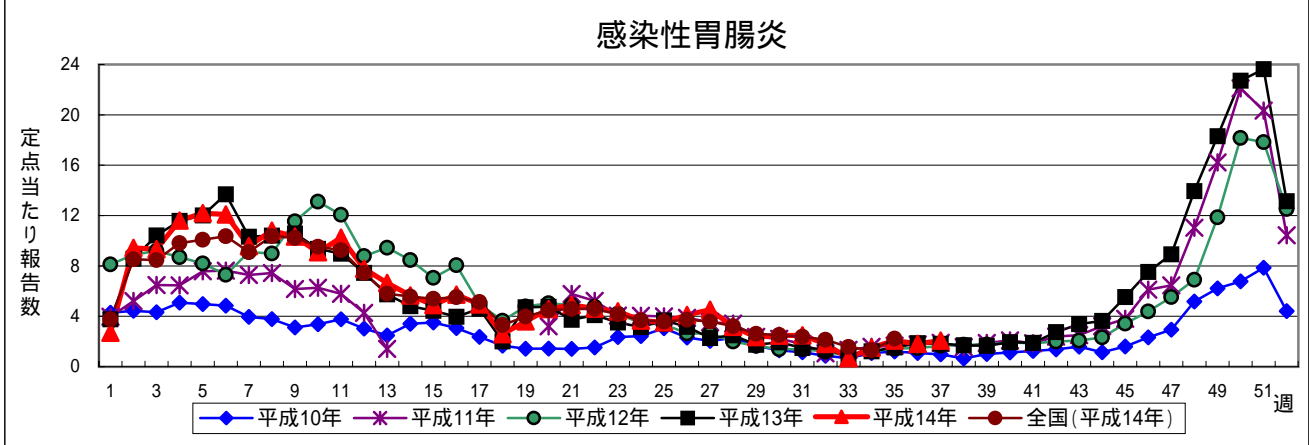
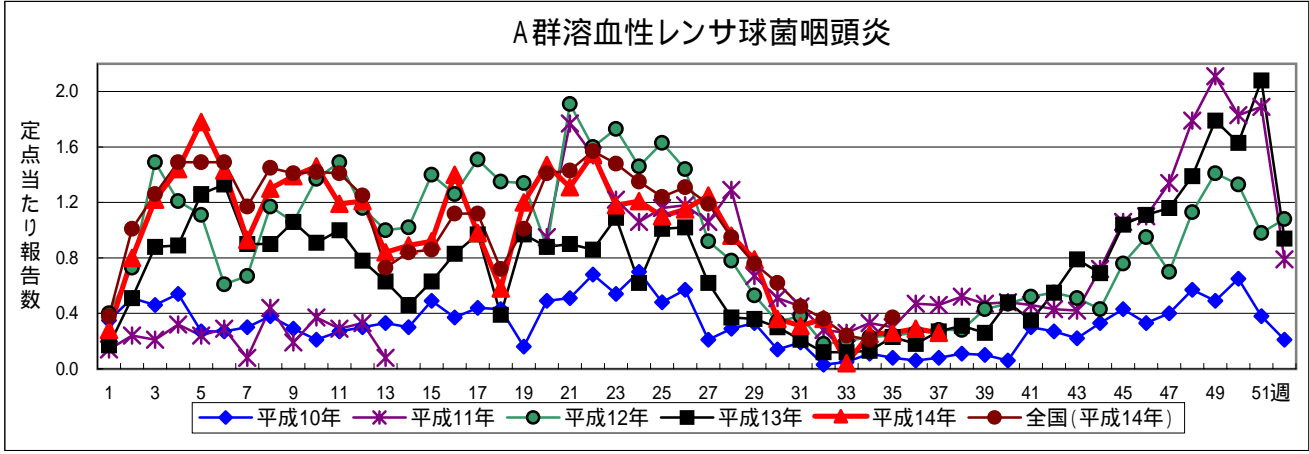
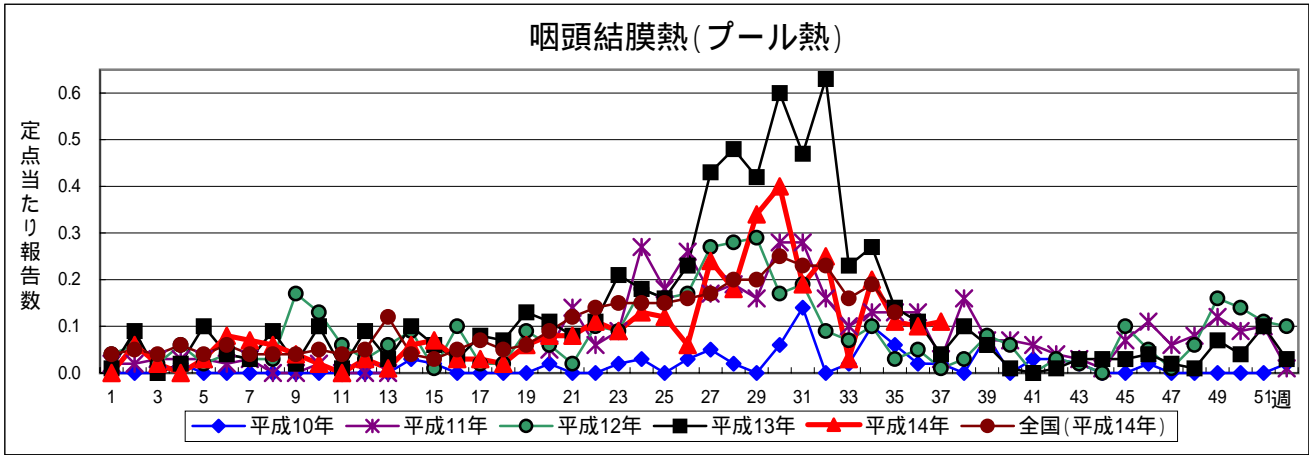
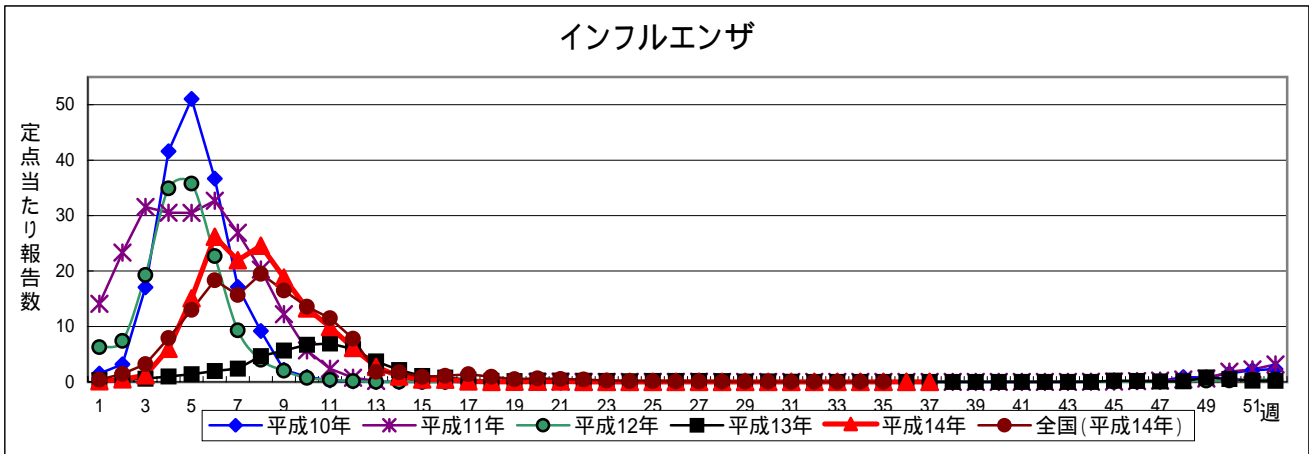
罹患数・定点当り罹患数、週・疾病別

集計対象:平成14年37週(平成14年9月9日~平成14年9月15日)

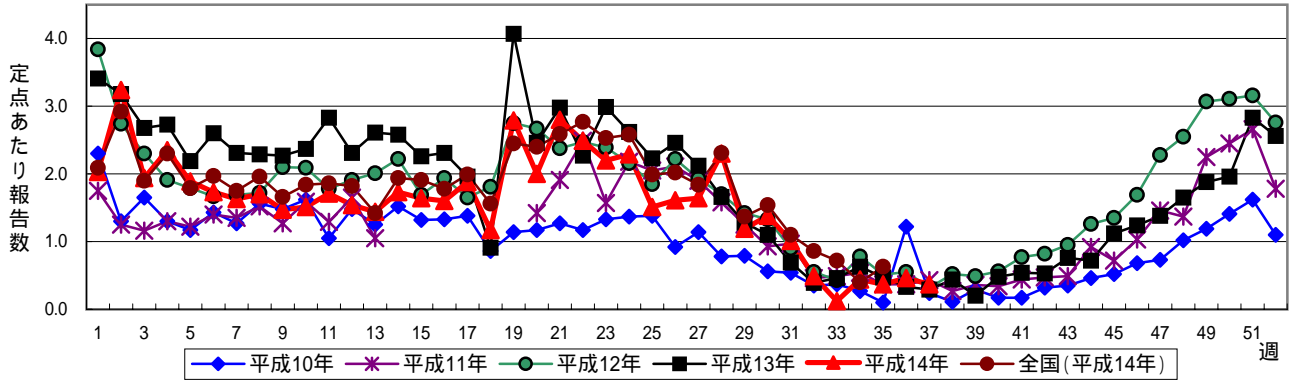
| 神奈川県 男女合計 | 項目 | 5週前 | 4週前 | 3週前 | 2週前 | 1週前 | 今週 |
|----------------------|------|------|------|------|------|------|------|
| インフルエンザ | 罹患数 | - | - | - | - | - | - |
| | 定点当り | - | - | - | - | - | - |
| 咽頭結膜熱 | 罹患数 | 22 | 5 | 18 | 16 | 9 | 10 |
| | 定点当り | 0.25 | 0.06 | 0.20 | 0.18 | 0.10 | 0.11 |
| A群溶血性レンサ球菌咽頭炎 | 罹患数 | 32 | 12 | 22 | 19 | 26 | 23 |
| | 定点当り | 0.36 | 0.13 | 0.25 | 0.21 | 0.29 | 0.26 |
| 感染性胃腸炎 | 罹患数 | 160 | 103 | 134 | 167 | 162 | 184 |
| | 定点当り | 1.80 | 1.16 | 1.51 | 1.88 | 1.82 | 2.07 |
| 水痘 | 罹患数 | 44 | 33 | 39 | 30 | 41 | 33 |
| | 定点当り | 0.49 | 0.37 | 0.44 | 0.34 | 0.46 | 0.37 |
| 手足口病 | 罹患数 | 155 | 108 | 76 | 69 | 74 | 60 |
| | 定点当り | 1.74 | 1.21 | 0.85 | 0.78 | 0.83 | 0.67 |
| 伝染性紅斑 | 罹患数 | 36 | 13 | 15 | 15 | 12 | 11 |
| | 定点当り | 0.40 | 0.15 | 0.17 | 0.17 | 0.13 | 0.12 |
| 突発性発疹 | 罹患数 | 80 | 59 | 74 | 90 | 111 | 96 |
| | 定点当り | 0.90 | 0.66 | 0.83 | 1.01 | 1.25 | 1.08 |
| 百日咳 | 罹患数 | 2 | - | 1 | 1 | - | - |
| | 定点当り | 0.02 | - | 0.01 | 0.01 | - | - |
| 風疹 | 罹患数 | 4 | - | 1 | - | - | - |
| | 定点当り | 0.04 | - | 0.01 | - | - | - |
| ヘルパンギーナ | 罹患数 | 131 | 85 | 52 | 48 | 34 | 38 |
| | 定点当り | 1.47 | 0.96 | 0.58 | 0.54 | 0.38 | 0.43 |
| 麻疹 | 罹患数 | 5 | 2 | 1 | 1 | 1 | 1 |
| | 定点当り | 0.06 | 0.02 | 0.01 | 0.01 | 0.01 | 0.01 |
| 流行性耳下腺炎 | 罹患数 | 31 | 30 | 34 | 36 | 33 | 40 |
| | 定点当り | 0.35 | 0.34 | 0.38 | 0.40 | 0.37 | 0.45 |
| 急性出血性結膜炎 | 罹患数 | - | - | - | 1 | 1 | 1 |
| | 定点当り | - | - | - | 0.05 | 0.05 | 0.05 |
| 流行性角結膜炎 | 罹患数 | 18 | 4 | 27 | 28 | 29 | 22 |
| | 定点当り | 0.90 | 0.20 | 1.35 | 1.40 | 1.45 | 1.10 |
| 急性脳炎 (日本脳炎を除く) | 罹患数 | - | - | - | - | - | - |
| | 定点当り | - | - | - | - | - | - |
| 細菌性髄膜炎 (真菌性を含む) | 罹患数 | - | - | - | - | - | - |
| | 定点当り | - | - | - | - | - | - |
| 無菌性髄膜炎 | 罹患数 | 2 | 4 | 3 | 5 | 3 | 6 |
| | 定点当り | 0.33 | 0.67 | 0.50 | 0.83 | 0.50 | 1.00 |
| マイコプラズマ肺炎 | 罹患数 | - | 1 | - | 1 | - | - |
| | 定点当り | - | 0.17 | - | 0.17 | - | - |
| クラミジア肺炎 (オウム病は除く) | 罹患数 | - | - | - | - | - | - |
| | 定点当り | - | - | - | - | - | - |
| 成人麻疹 | 罹患数 | 1 | 1 | - | - | - | - |
| | 定点当り | 0.17 | 0.17 | - | - | - | - |

感染症発生動向調査(定点当たり罹患患者数) 時系列グラフ

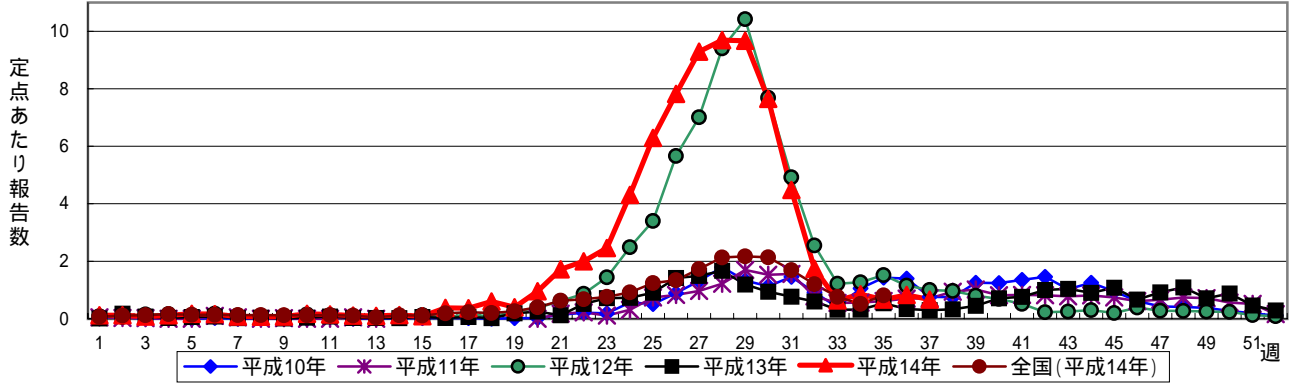
疾患名の明朝体括弧書きは、一般的に使われている名称であり、正式名称ではありません



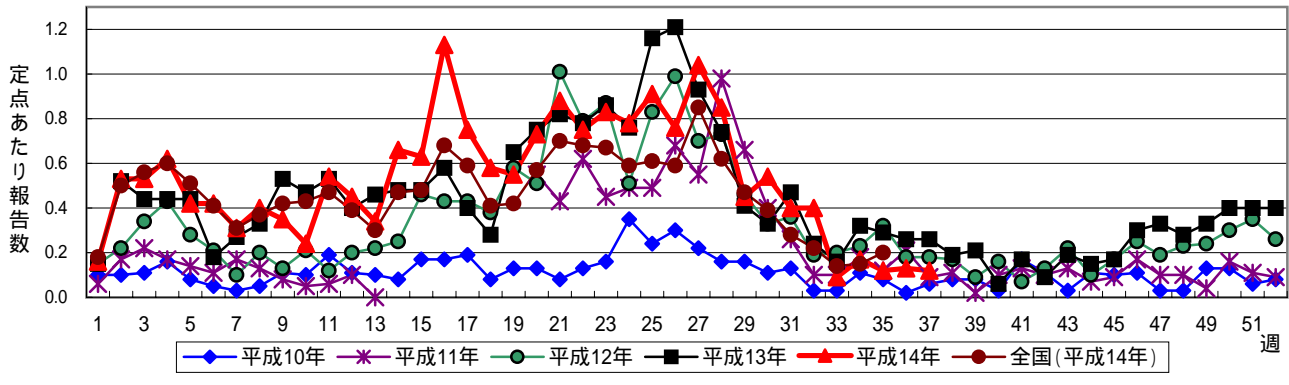
水痘(水ぼうそう)



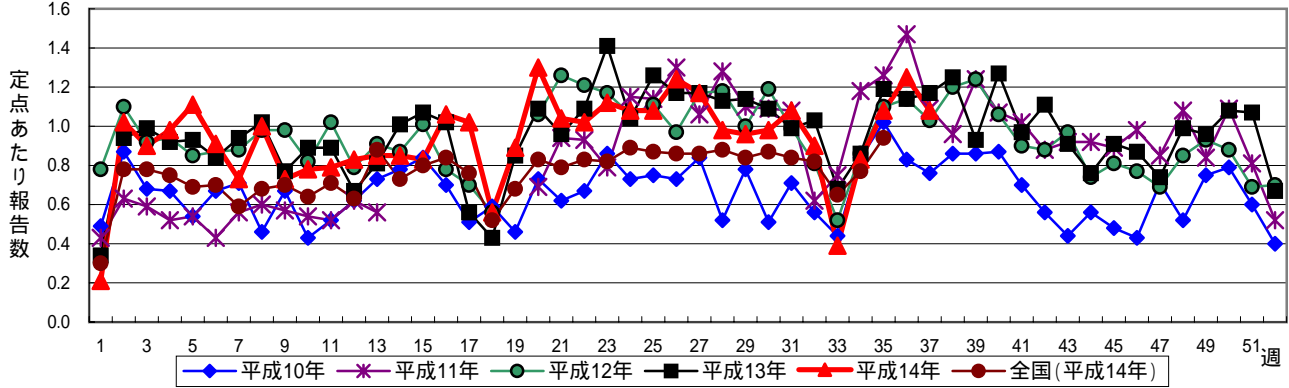
手足口病

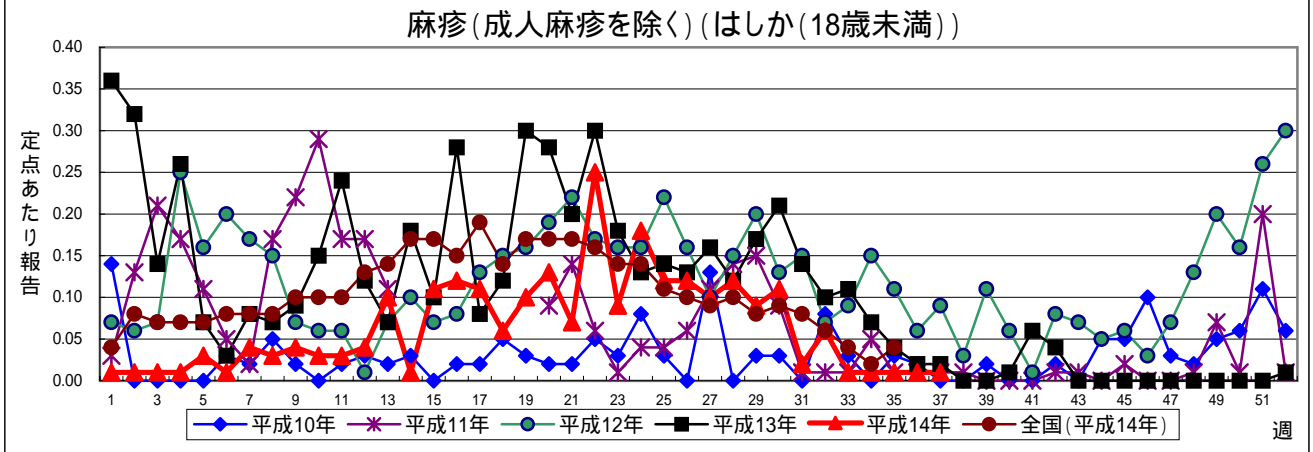
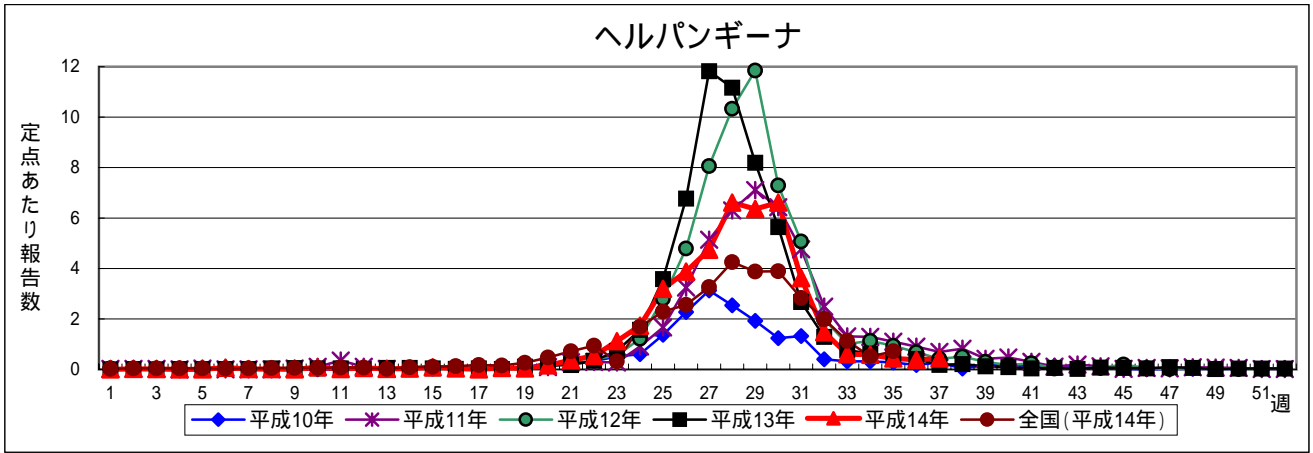
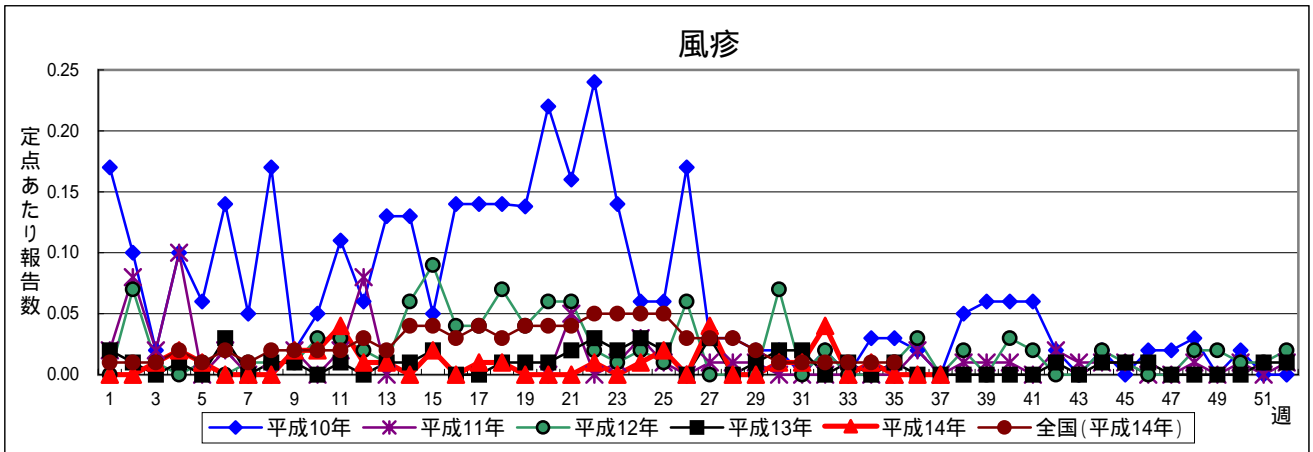
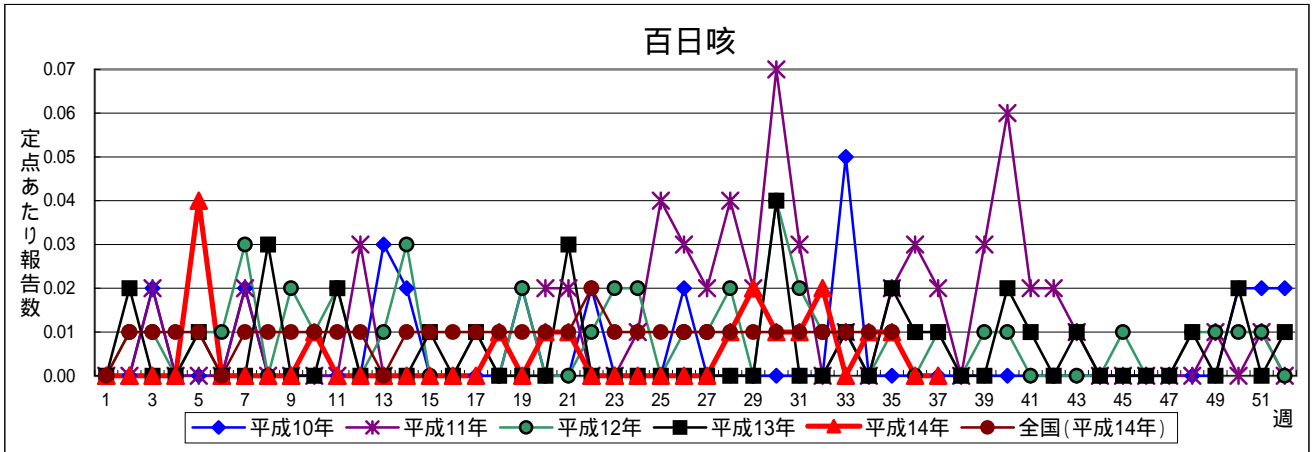


伝染性紅斑(リンゴ病)

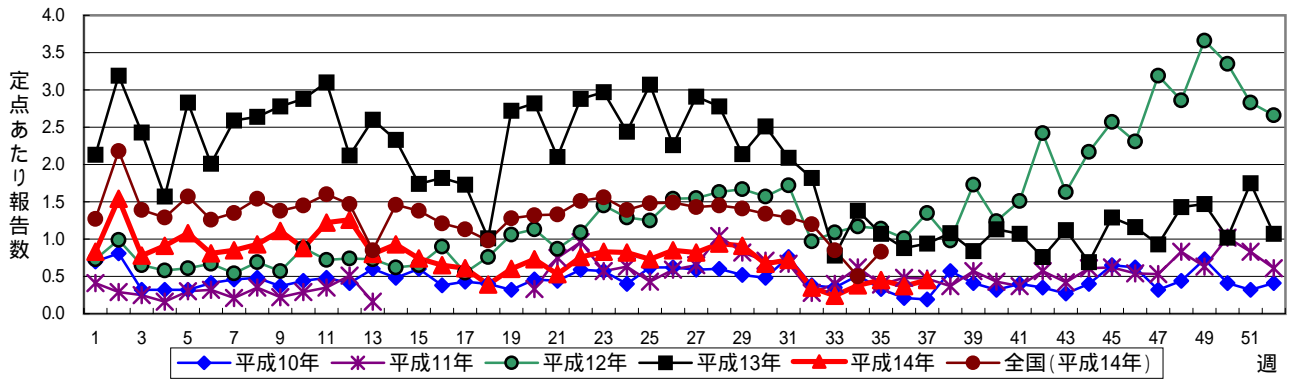


突発性発疹

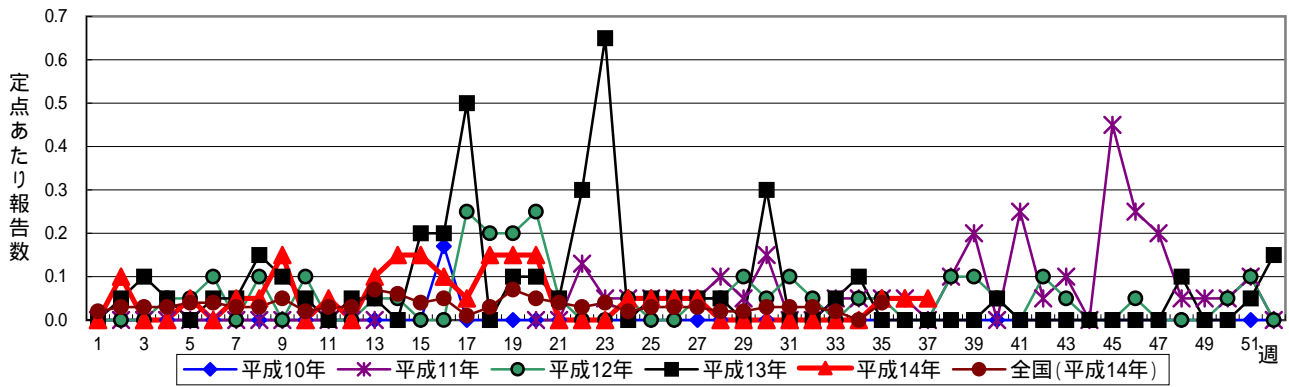




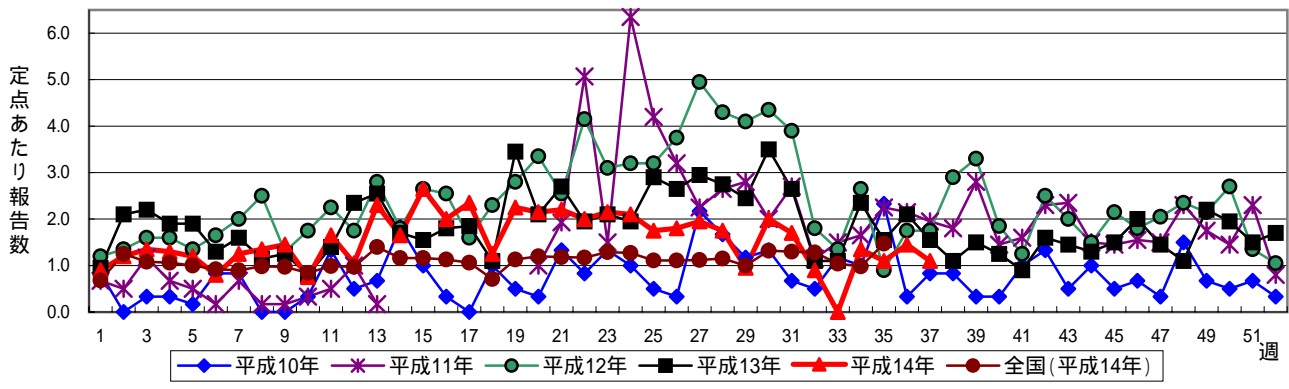
流行性耳下腺炎(おたふくかぜ)



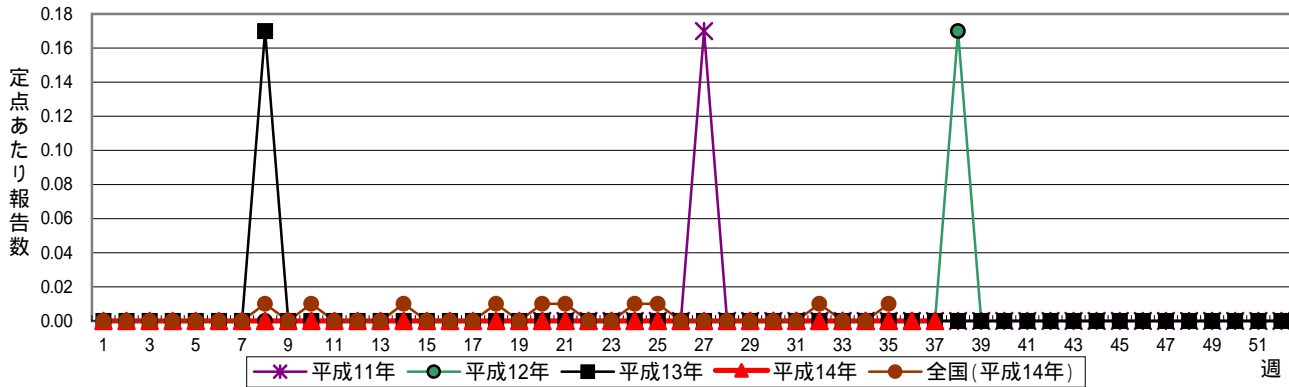
急性出血性結膜炎



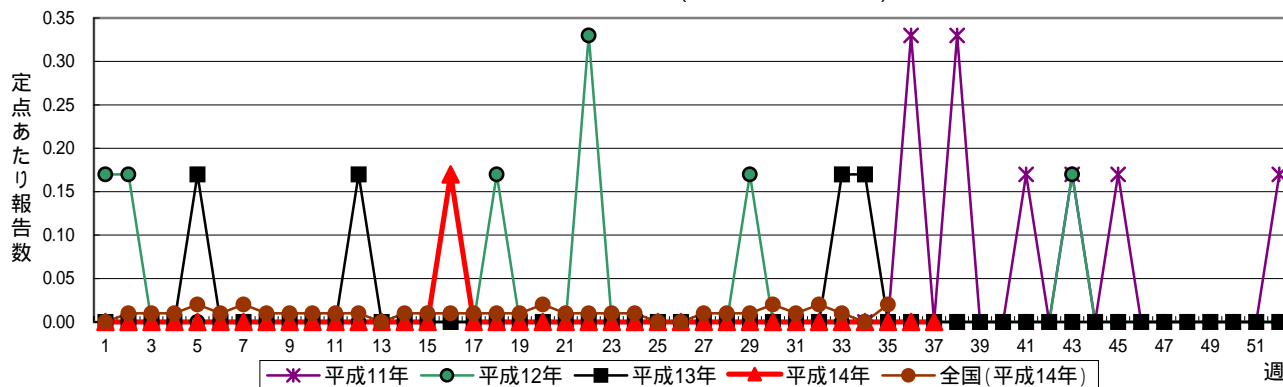
流行性角結膜炎



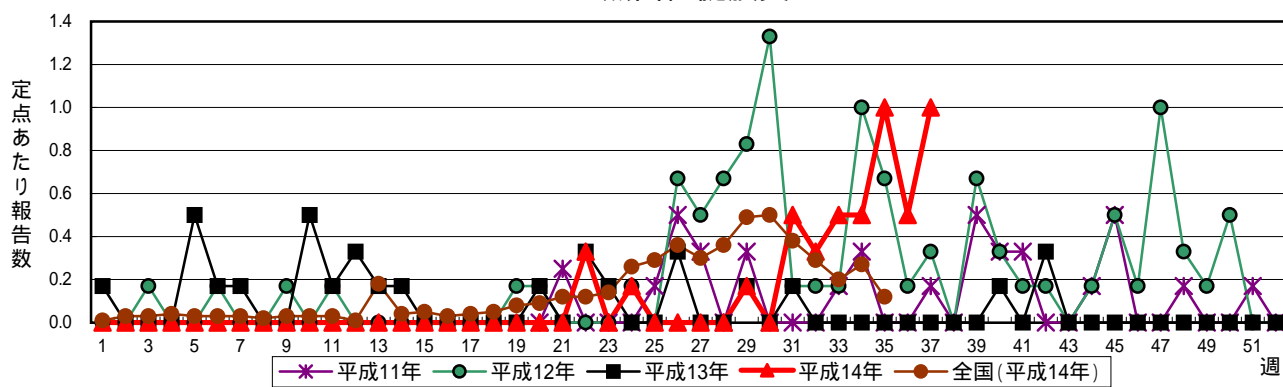
急性脳炎(日本脳炎を除く)



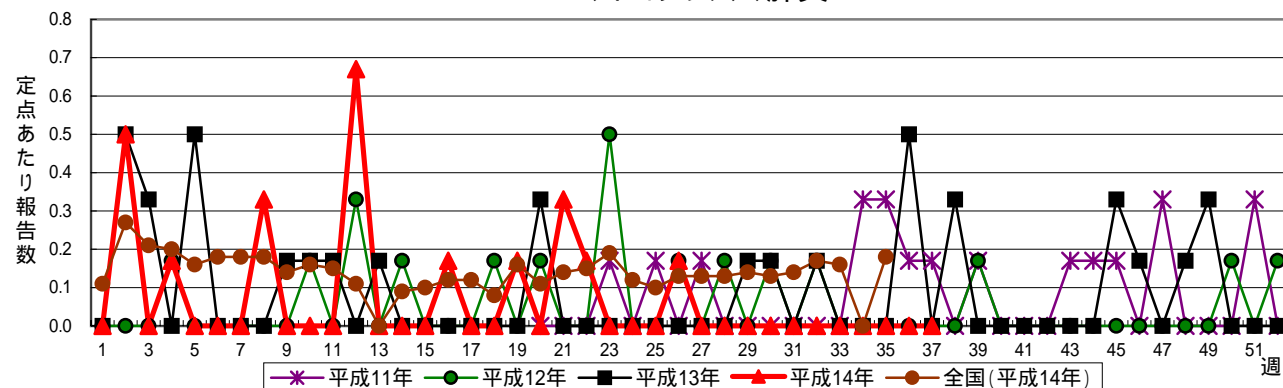
細菌性髄膜炎(真菌性を含む)



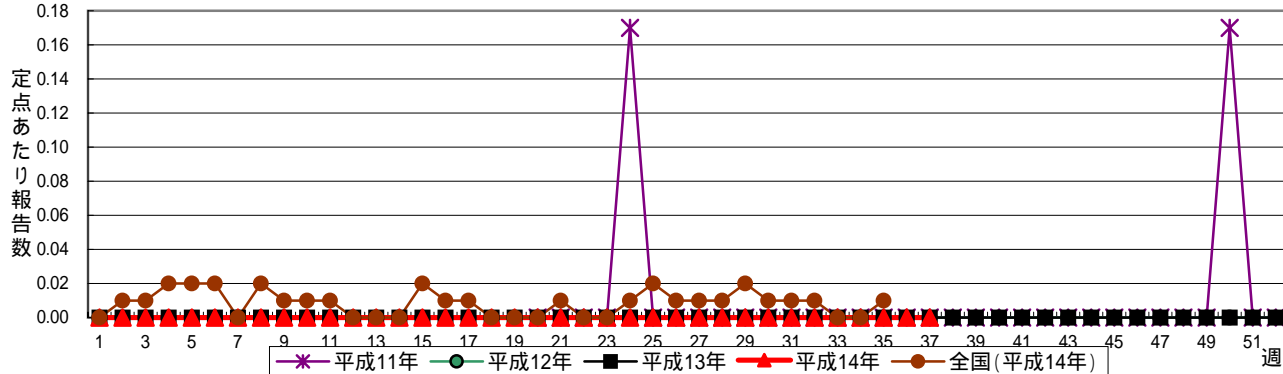
無菌性髄膜炎



マイコプラズマ肺炎



クラミジア肺炎(オウム病を除く)



成人麻疹(はしか(18歳以上))

