

神奈川県感染症発生情報（週報）

http://www.pref.kanagawa.jp/osirase/eiseisomu/eiken/inf_cent.htm

平成14年・13週(3月25日～3月31日)

神奈川県衛生研究所（企画指導室）

【神奈川県感染症情報センター】

T E L : 045 - 369 - 1230

F A X : 045 - 367 - 7744

E-MAIL : keneiken@iris.or.jp

全数把握対象疾患(横浜、川崎市域は除く)

1 類感染症...報告なし。

2 類感染症...報告なし。

3 類感染症...報告なし。

4 類感染症...急性ウイルス性肝炎（A型）2例、ジアルジア症1例（推定感染地域：イタリア）の報告があった。

定点把握対象疾患(横浜、川崎市域は除く)

4 類感染症...インフルエンザは、小田原保健所管内のみで定点あたり10を超す流行が続いているが、他の地域ではほぼ終息している。

感染性胃腸炎は、各地域とも減少傾向にある。

麻疹が小田原保健所管内で定点あたり0.67とやや多い。季節的に増加する時期を迎えるので注意が必要である。

流行性角結膜炎が、厚木保健所管内で定点あたり9.33と多い。

罹患数・定点当り罹患数、疾病・保健所別 (その1)

集計対象:平成14年13週(平成14年3月25日~平成14年3月31日)

神奈川県	インフルエンザ		咽頭結膜熱		A群溶血性レンサ球菌咽頭炎		感染性胃腸炎		水痘	
	罹患数	定点当り	罹患数	定点当り	罹患数	定点当り	罹患数	定点当り	罹患数	定点当り
男女合計										
総数	365	2.70	1	0.01	75	0.84	592	6.65	128	1.44
横須賀市	56	3.50	1	0.10	16	1.60	25	2.50	14	1.40
平塚	9	0.82	-	-	7	1.00	8	1.14	15	2.14
鎌倉	4	0.40	-	-	-	-	24	4.00	5	0.83
藤沢	8	1.60	-	-	7	0.78	27	3.00	19	2.11
小田原	121	12.10	-	-	9	1.50	67	11.17	12	2.00
相模原市	88	4.40	-	-	8	0.62	148	11.38	20	1.54
三崎	2	0.67	-	-	8	4.00	1	0.50	-	-
厚木	29	1.71	-	-	2	0.18	85	7.73	9	0.82
足柄上	-	-	-	-	1	0.33	9	3.00	3	1.00
津久井	4	0.80	-	-	2	0.67	16	5.33	1	0.33
秦野	30	3.00	-	-	10	1.67	55	9.17	13	2.17
大和	14	1.27	-	-	4	0.57	87	12.43	4	0.57
茅ヶ崎	-	-	-	-	1	0.17	40	6.67	13	2.17

神奈川県	手足口病		伝染性紅班		突発性発疹		百日咳		風疹	
	罹患数	定点当り	罹患数	定点当り	罹患数	定点当り	罹患数	定点当り	罹患数	定点当り
男女合計										
総数	9	0.10	30	0.34	76	0.85	-	-	1	0.01
横須賀市	1	0.10	9	0.90	4	0.40	-	-	-	-
平塚	-	-	-	-	3	0.43	-	-	1	0.14
鎌倉	-	-	2	0.33	3	0.50	-	-	-	-
藤沢	-	-	2	0.22	18	2.00	-	-	-	-
小田原	2	0.33	-	-	8	1.33	-	-	-	-
相模原市	-	-	7	0.54	11	0.85	-	-	-	-
三崎	-	-	-	-	-	-	-	-	-	-
厚木	-	-	1	0.09	9	0.82	-	-	-	-
足柄上	-	-	-	-	2	0.67	-	-	-	-
津久井	-	-	-	-	-	-	-	-	-	-
秦野	1	0.17	1	0.17	3	0.50	-	-	-	-
大和	-	-	5	0.71	8	1.14	-	-	-	-
茅ヶ崎	5	0.83	3	0.50	7	1.17	-	-	-	-

神奈川県	ヘルパンギーナ		麻疹		流行性耳下腺炎		急性出血性結膜炎		流行性角結膜炎	
	罹患数	定点当り	罹患数	定点当り	罹患数	定点当り	罹患数	定点当り	罹患数	定点当り
男女合計										
総数	2	0.02	9	0.10	71	0.80	2	0.10	46	2.30
横須賀市	-	-	1	0.10	2	0.20	-	-	2	0.67
平塚	-	-	1	0.14	8	1.14	-	-	6	3.00
鎌倉	-	-	1	0.17	3	0.50	-	-	1	1.00
藤沢	-	-	-	-	22	2.44	-	-	2	1.00
小田原	-	-	4	0.67	6	1.00	-	-	3	3.00
相模原市	-	-	-	-	6	0.46	1	0.25	1	0.25
三崎	1	0.50	-	-	-	-	-	-	-	-
厚木	-	-	-	-	5	0.45	-	-	28	9.33
足柄上	-	-	-	-	-	-	-	-	-	-
津久井	-	-	-	-	-	-	-	-	-	-
秦野	-	-	2	0.33	5	0.83	-	-	1	1.00
大和	1	0.14	-	-	3	0.43	1	0.50	2	1.00
茅ヶ崎	-	-	-	-	11	1.83	-	-	-	-

罹患数・定点当り罹患数、疾病・保健所別 (その2)

集計対象:平成14年13週(平成14年3月25日~平成14年3月31日)

神奈川県	急性脳炎 (日本脳炎を除く)		細菌性髄膜炎 (真菌性を含む)		無菌性髄膜炎		マイコプラズマ 肺炎		クラミジア肺炎 (オウム病は除く)	
	罹患数	定点当り	罹患数	定点当り	罹患数	定点当り	罹患数	定点当り	罹患数	定点当り
男女合計	-	-	-	-	-	-	-	-	-	-
総数	-	-	-	-	-	-	-	-	-	-
横須賀市	-	-	-	-	-	-	-	-	-	-
平塚	-	-	-	-	-	-	-	-	-	-
鎌倉	-	-	-	-	-	-	-	-	-	-
藤沢	-	-	-	-	-	-	-	-	-	-
小田原	-	-	-	-	-	-	-	-	-	-
相模原市	-	-	-	-	-	-	-	-	-	-
三崎	-	-	-	-	-	-	-	-	-	-
厚木	-	-	-	-	-	-	-	-	-	-
足柄上	-	-	-	-	-	-	-	-	-	-
津久井	-	-	-	-	-	-	-	-	-	-
秦野	-	-	-	-	-	-	-	-	-	-
大和	-	-	-	-	-	-	-	-	-	-
茅ヶ崎	-	-	-	-	-	-	-	-	-	-

神奈川県	成人麻疹	
	罹患数	定点当り
男女合計	1	0.17
総数	1	0.17
横須賀市	-	-
平塚	-	-
鎌倉	-	-
藤沢	-	-
小田原	-	-
相模原市	1	1.00
三崎	-	-
厚木	-	-
足柄上	-	-
津久井	-	-
秦野	-	-
大和	-	-
茅ヶ崎	-	-

罹患数・定点当り罹患数、年齢・疾病別（その1）

集計対象:平成14年13週（平成14年3月25日～平成14年3月31日）

神奈川県 男女合計	項目	合計	- 6 か月	-12 か月	1歳	2	3	4	5	6	7	8
インフルエンザ	罹患数	365	-	6	24	20	29	28	18	20	31	22
	定点当り	2.70	-	0.04	0.18	0.15	0.21	0.21	0.13	0.15	0.23	0.16

神奈川県 男女合計	項目	合計	- 6 か月	-12 か月	1歳	2	3	4	5	6	7	8
咽頭結膜熱	罹患数	1	-	-	-	-	1	-	-	-	-	-
	定点当り	0.01	-	-	-	-	0.01	-	-	-	-	-
A群溶血性レンサ 球菌咽頭炎	罹患数	75	-	-	3	6	5	3	17	5	14	6
	定点当り	0.84	-	-	0.03	0.07	0.06	0.03	0.19	0.06	0.16	0.07
感染性胃腸炎	罹患数	592	4	44	94	58	75	55	46	36	27	21
	定点当り	6.65	0.04	0.49	1.06	0.65	0.84	0.62	0.52	0.40	0.30	0.24
水痘	罹患数	128	-	5	18	16	17	20	16	16	6	3
	定点当り	1.44	-	0.06	0.20	0.18	0.19	0.22	0.18	0.18	0.07	0.03
手足口病	罹患数	9	-	1	1	3	2	2	-	-	-	-
	定点当り	0.10	-	0.01	0.01	0.03	0.02	0.02	-	-	-	-
伝染性紅斑	罹患数	30	-	-	3	2	1	2	6	4	2	5
	定点当り	0.34	-	-	0.03	0.02	0.01	0.02	0.07	0.04	0.02	0.06
突発性発疹	罹患数	76	11	42	20	2	-	-	-	1	-	-
	定点当り	0.85	0.12	0.47	0.22	0.02	-	-	-	0.01	-	-
百日咳	罹患数	-	-	-	-	-	-	-	-	-	-	-
	定点当り	-	-	-	-	-	-	-	-	-	-	-
風疹	罹患数	1	-	-	-	-	-	-	-	-	-	-
	定点当り	0.01	-	-	-	-	-	-	-	-	-	-
ヘルパンギーナ	罹患数	2	-	-	-	-	-	2	-	-	-	-
	定点当り	0.02	-	-	-	-	-	0.02	-	-	-	-
麻疹	罹患数	9	-	1	1	-	-	2	3	1	-	-
	定点当り	0.10	-	0.01	0.01	-	-	0.02	0.03	0.01	-	-
流行性耳下腺炎	罹患数	71	-	-	5	5	8	14	5	10	10	6
	定点当り	0.80	-	-	0.06	0.06	0.09	0.16	0.06	0.11	0.11	0.07

神奈川県 男女合計	項目	合計	- 6 か月	-12 か月	1歳	2	3	4	5	6	7	8
急性出血性結膜炎	罹患数	2	-	-	-	-	-	-	-	-	-	-
	定点当り	0.10	-	-	-	-	-	-	-	-	-	-
流行性角結膜炎	罹患数	46	-	-	-	-	1	2	-	-	1	-
	定点当り	2.30	-	-	-	-	0.05	0.10	-	-	0.05	-

神奈川県 男女合計	項目	合計	0歳	1- 4	5- 9	10-14	15-19	20-24	25-29	30-34	35-39	40-44
急性脳炎 (日本脳炎を除く)	罹患数	-	-	-	-	-	-	-	-	-	-	-
	定点当り	-	-	-	-	-	-	-	-	-	-	-
細菌性髄膜炎 (真菌性を含む)	罹患数	-	-	-	-	-	-	-	-	-	-	-
	定点当り	-	-	-	-	-	-	-	-	-	-	-
無菌性髄膜炎	罹患数	-	-	-	-	-	-	-	-	-	-	-
	定点当り	-	-	-	-	-	-	-	-	-	-	-
マイコプラズマ肺炎	罹患数	-	-	-	-	-	-	-	-	-	-	-
	定点当り	-	-	-	-	-	-	-	-	-	-	-
クラミジア肺炎 (オウム病は除く)	罹患数	-	-	-	-	-	-	-	-	-	-	-
	定点当り	-	-	-	-	-	-	-	-	-	-	-
成人麻疹	罹患数	1	-	-	-	-	-	-	1	-	-	-
	定点当り	0.17	-	-	-	-	-	-	0.17	-	-	-

罹患数・定点当り罹患数、年齢・疾病別（その2）

集計対象:平成14年13週（平成14年3月25日～平成14年3月31日）

神奈川県 男女合計	項目	9	10-14	15-19	20-29	30-39	40-49	50-59	60-69	70-79	80歳 以上
インフルエンザ	罹患数	19	53	19	16	34	19	4	1	2	-
	定点当り	0.14	0.39	0.14	0.12	0.25	0.14	0.03	0.01	0.01	-

神奈川県 男女合計	項目	9	10-14	15-19	20歳 以上
咽頭結膜熱	罹患数	-	-	-	-
	定点当り	-	-	-	-
A群溶血性レンサ 球菌咽頭炎	罹患数	6	5	1	4
	定点当り	0.07	0.06	0.01	0.04
感染性胃腸炎	罹患数	13	30	5	84
	定点当り	0.15	0.34	0.06	0.94
水痘	罹患数	3	6	1	1
	定点当り	0.03	0.07	0.01	0.01
手足口病	罹患数	-	-	-	-
	定点当り	-	-	-	-
伝染性紅斑	罹患数	1	3	-	1
	定点当り	0.01	0.03	-	0.01
突発性発疹	罹患数	-	-	-	-
	定点当り	-	-	-	-
百日咳	罹患数	-	-	-	-
	定点当り	-	-	-	-
風疹	罹患数	1	-	-	-
	定点当り	0.01	-	-	-
ヘルパンギーナ	罹患数	-	-	-	-
	定点当り	-	-	-	-
麻疹	罹患数	-	1	-	-
	定点当り	-	0.01	-	-
流行性耳下腺炎	罹患数	3	4	-	1
	定点当り	0.03	0.04	-	0.01

神奈川県 男女合計	項目	9	10-14	15-19	20-29	30-39	40-49	50-59	60-69	70歳 以上
急性出血性結膜炎	罹患数	-	-	-	-	1	-	-	1	-
	定点当り	-	-	-	-	0.05	-	-	0.05	-
流行性角結膜炎	罹患数	1	-	1	9	9	7	6	8	1
	定点当り	0.05	-	0.05	0.45	0.45	0.35	0.30	0.40	0.05

神奈川県 男女合計	項目	45-49	50-54	55-59	60-64	65-69	70歳 以上
急性脳炎 (日本脳炎を除く)	罹患数	-	-	-	-	-	-
	定点当り	-	-	-	-	-	-
細菌性髄膜炎 (真菌性を含む)	罹患数	-	-	-	-	-	-
	定点当り	-	-	-	-	-	-
無菌性髄膜炎	罹患数	-	-	-	-	-	-
	定点当り	-	-	-	-	-	-
マイコプラズマ肺炎	罹患数	-	-	-	-	-	-
	定点当り	-	-	-	-	-	-
クラミジア肺炎 (オウム病は除く)	罹患数	-	-	-	-	-	-
	定点当り	-	-	-	-	-	-
成人麻疹	罹患数	-	-	-	-	-	-
	定点当り	-	-	-	-	-	-

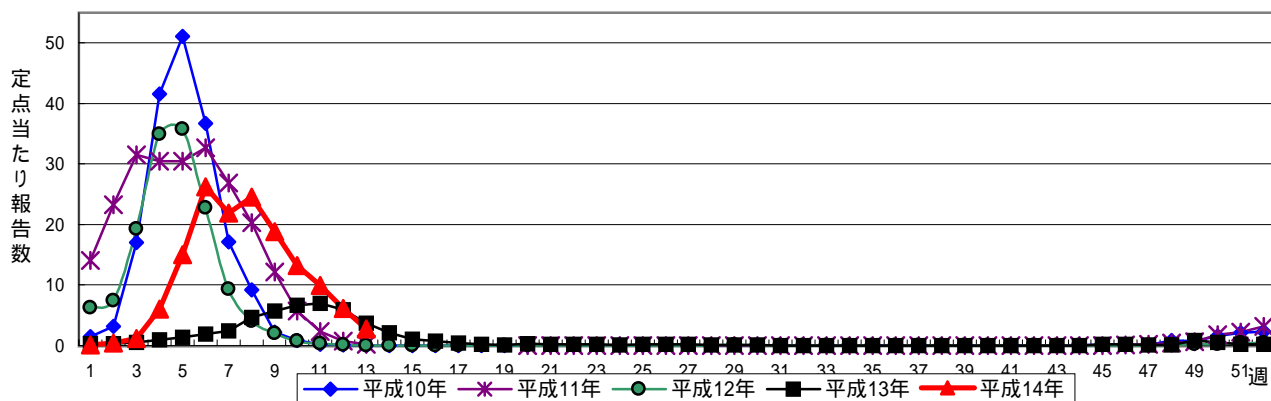
罹患数・定点当り罹患数、週・疾病別

集計対象: 平成14年13週 (平成14年3月25日～平成14年3月31日)

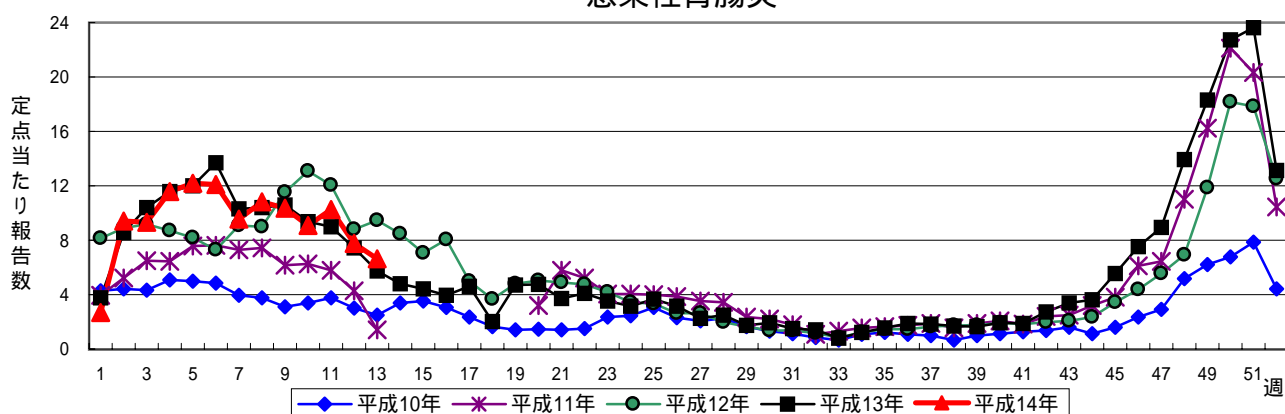
神奈川県 男女合計	項目	5週前	4週前	3週前	2週前	1週前	今週
インフルエンザ	罹患数	3,316	2,542	1,788	1,337	830	365
	定点当り	24.56	18.83	13.24	9.90	6.15	2.70
咽頭結膜熱	罹患数	5	4	2	-	3	1
	定点当り	0.06	0.04	0.02	-	0.03	0.01
A群溶血性レンサ球菌咽頭炎	罹患数	116	124	130	106	108	75
	定点当り	1.30	1.39	1.46	1.19	1.21	0.84
感染性胃腸炎	罹患数	961	919	809	912	692	592
	定点当り	10.80	10.33	9.09	10.25	7.78	6.65
水痘	罹患数	151	131	134	152	137	128
	定点当り	1.70	1.47	1.51	1.71	1.54	1.44
手足口病	罹患数	6	7	15	13	10	9
	定点当り	0.07	0.08	0.17	0.15	0.11	0.10
伝染性紅斑	罹患数	36	31	21	48	40	30
	定点当り	0.40	0.35	0.24	0.54	0.45	0.34
突発性発疹	罹患数	89	65	69	70	74	76
	定点当り	1.00	0.73	0.78	0.79	0.83	0.85
百日咳	罹患数	-	-	1	-	-	-
	定点当り	-	-	0.01	-	-	-
風疹	罹患数	-	2	2	4	1	1
	定点当り	-	0.02	0.02	0.04	0.01	0.01
ヘルパンギーナ	罹患数	1	-	7	1	5	2
	定点当り	0.01	-	0.08	0.01	0.06	0.02
麻疹	罹患数	3	4	3	3	4	9
	定点当り	0.03	0.04	0.03	0.03	0.04	0.10
流行性耳下腺炎	罹患数	83	99	78	109	112	71
	定点当り	0.93	1.11	0.88	1.22	1.26	0.80
急性出血性結膜炎	罹患数	1	3	-	1	-	2
	定点当り	0.05	0.15	-	0.05	-	0.10
流行性角結膜炎	罹患数	27	29	15	33	21	46
	定点当り	1.35	1.45	0.75	1.65	1.05	2.30
急性脳炎 (日本脳炎を除く)	罹患数	-	-	-	-	-	-
	定点当り	-	-	-	-	-	-
細菌性髄膜炎 (真菌性を含む)	罹患数	-	-	-	-	-	-
	定点当り	-	-	-	-	-	-
無菌性髄膜炎	罹患数	-	-	-	-	-	-
	定点当り	-	-	-	-	-	-
マイコプラズマ肺炎	罹患数	2	-	-	-	4	-
	定点当り	0.33	-	-	-	0.67	-
クラミジア肺炎 (オウム病は除く)	罹患数	-	-	-	-	-	-
	定点当り	-	-	-	-	-	-
成人麻疹	罹患数	2	-	1	2	-	1
	定点当り	0.33	-	0.17	0.33	-	0.17

週報対象疾患の定点あたり報告数 グラフ総覧

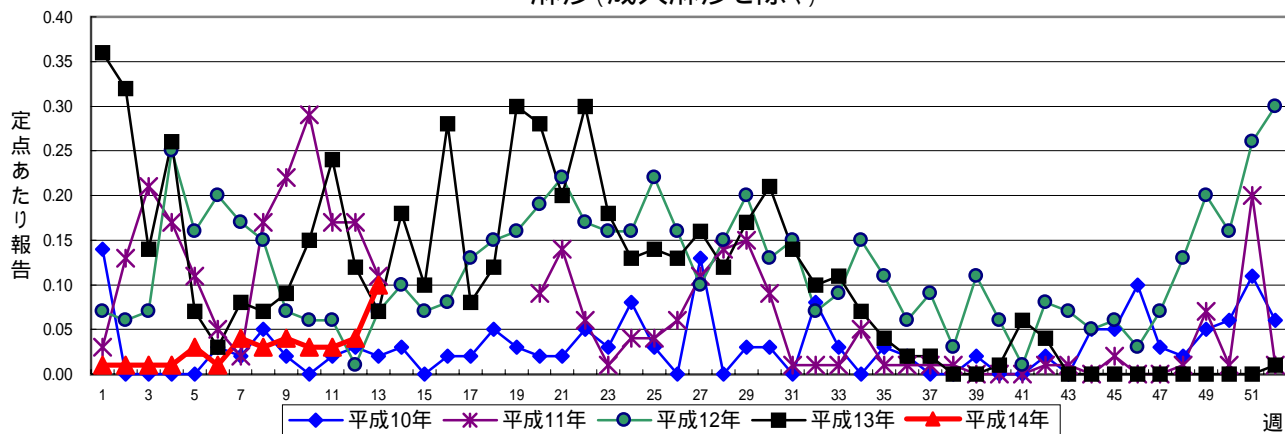
インフルエンザ



感染性胃腸炎



麻疹(成人麻疹を除く)



流行性角結膜炎

