



2002 . 3 . 27

神奈川県感染症発生情報（週報）

http://www.pref.kanagawa.jp/osirase/eiseisomu/eiken/inf_cent.htm

平成14年・12週(3月18日～3月24日)

神奈川県衛生研究所（企画指導室）

【神奈川県感染症情報センター】

T E L : 045 - 369 - 1230

F A X : 045 - 367 - 7744

E-MAIL : keneiken@iris.or.jp

全数把握対象疾患(横浜、川崎市域は除く)

- 1 類感染症...報告なし。
- 2 類感染症...報告なし。
- 3 類感染症...報告なし。
- 4 類感染症...デング熱 1 例（推定感染地域：クック諸島）の報告があった。

定点把握対象疾患(横浜、川崎市域は除く)

4 類感染症...インフルエンザは小田原、相模原市、秦野保健所管内で定点あたり10以上の報告があるが、全体としては終息傾向となっている。

感染性胃腸炎もやや減少している。シーズンはじめと異なり、患者の年齢層が乳幼児に偏っているのは、流行の主体がSRSVからロタウイルスに移ってきていることを示しているのかもしれない。

罹患数・定点当り罹患数、疾病・保健所別 (その1)

集計対象:平成14年12週(平成14年3月18日~平成14年3月24日)

神奈川県	インフルエンザ		咽頭結膜熱		A群溶血性レンサ球菌咽頭炎		感染性胃腸炎		水痘	
	罹患数	定点当り	罹患数	定点当り	罹患数	定点当り	罹患数	定点当り	罹患数	定点当り
男女合計										
総数	830	6.15	3	0.03	108	1.21	692	7.78	137	1.54
横須賀市	91	5.69	-	-	12	1.20	14	1.40	17	1.70
平塚	29	2.64	-	-	3	0.43	5	0.71	11	1.57
鎌倉	6	0.60	-	-	1	0.17	28	4.67	2	0.33
藤沢	34	6.80	1	0.11	8	0.89	43	4.78	18	2.00
小田原	117	11.70	-	-	26	4.33	75	12.50	25	4.17
相模原市	227	11.35	-	-	7	0.54	189	14.54	10	0.77
三崎	4	1.33	-	-	9	4.50	7	3.50	2	1.00
厚木	130	7.65	2	0.18	11	1.00	119	10.82	15	1.36
足柄上	16	3.20	-	-	1	0.33	7	2.33	4	1.33
津久井	20	4.00	-	-	2	0.67	2	0.67	4	1.33
秦野	121	12.10	-	-	16	2.67	72	12.00	16	2.67
大和	31	2.82	-	-	10	1.43	91	13.00	4	0.57
茅ヶ崎	4	0.33	-	-	2	0.33	40	6.67	9	1.50

神奈川県	手足口病		伝染性紅班		突発性発疹		百日咳		風疹	
	罹患数	定点当り	罹患数	定点当り	罹患数	定点当り	罹患数	定点当り	罹患数	定点当り
男女合計										
総数	10	0.11	40	0.45	74	0.83	-	-	1	0.01
横須賀市	-	-	17	1.70	1	0.10	-	-	-	-
平塚	-	-	-	-	11	1.57	-	-	-	-
鎌倉	2	0.33	3	0.50	4	0.67	-	-	-	-
藤沢	-	-	2	0.22	14	1.56	-	-	-	-
小田原	-	-	3	0.50	6	1.00	-	-	-	-
相模原市	2	0.15	5	0.38	14	1.08	-	-	1	0.08
三崎	1	0.50	-	-	-	-	-	-	-	-
厚木	1	0.09	1	0.09	7	0.64	-	-	-	-
足柄上	-	-	1	0.33	2	0.67	-	-	-	-
津久井	-	-	-	-	-	-	-	-	-	-
秦野	2	0.33	1	0.17	8	1.33	-	-	-	-
大和	1	0.14	5	0.71	2	0.29	-	-	-	-
茅ヶ崎	1	0.17	2	0.33	5	0.83	-	-	-	-

神奈川県	ヘルパンギーナ		麻疹		流行性耳下腺炎		急性出血性結膜炎		流行性角結膜炎	
	罹患数	定点当り	罹患数	定点当り	罹患数	定点当り	罹患数	定点当り	罹患数	定点当り
男女合計										
総数	5	0.06	4	0.04	112	1.26	-	-	21	1.05
横須賀市	-	-	-	-	1	0.10	-	-	-	-
平塚	1	0.14	1	0.14	14	2.00	-	-	2	1.00
鎌倉	-	-	-	-	1	0.17	-	-	-	-
藤沢	1	0.11	-	-	47	5.22	-	-	3	1.50
小田原	-	-	2	0.33	10	1.67	-	-	2	2.00
相模原市	-	-	-	-	11	0.85	-	-	6	1.50
三崎	1	0.50	-	-	-	-	-	-	-	-
厚木	-	-	-	-	5	0.45	-	-	2	0.67
足柄上	-	-	-	-	-	-	-	-	-	-
津久井	-	-	-	-	-	-	-	-	-	-
秦野	-	-	-	-	9	1.50	-	-	1	1.00
大和	2	0.29	-	-	2	0.29	-	-	2	1.00
茅ヶ崎	-	-	1	0.17	12	2.00	-	-	3	3.00

罹患数・定点当り罹患数、疾病・保健所別 (その2)

集計対象:平成14年12週(平成14年3月18日～平成14年3月24日)

神奈川県	急性脳炎 (日本脳炎を除く)		細菌性髄膜炎 (真菌性を含む)		無菌性髄膜炎		マイコプラズマ 肺炎		クラミジア肺炎 (オウム病は除く)	
	罹患数	定点当り	罹患数	定点当り	罹患数	定点当り	罹患数	定点当り	罹患数	定点当り
男女合計										
総数	-	-	-	-	-	-	4	0.67	-	-
横須賀市	-	-	-	-	-	-	-	-	-	-
平塚	-	-	-	-	-	-	-	-	-	-
鎌倉	-	-	-	-	-	-	-	-	-	-
藤沢	-	-	-	-	-	-	4	4.00	-	-
小田原	-	-	-	-	-	-	-	-	-	-
相模原市	-	-	-	-	-	-	-	-	-	-
三崎	-	-	-	-	-	-	-	-	-	-
厚木	-	-	-	-	-	-	-	-	-	-
足柄上	-	-	-	-	-	-	-	-	-	-
津久井	-	-	-	-	-	-	-	-	-	-
秦野	-	-	-	-	-	-	-	-	-	-
大和	-	-	-	-	-	-	-	-	-	-
茅ヶ崎	-	-	-	-	-	-	-	-	-	-

神奈川県	成人麻疹	
	罹患数	定点当り
男女合計		
総数	-	-
横須賀市	-	-
平塚	-	-
鎌倉	-	-
藤沢	-	-
小田原	-	-
相模原市	-	-
三崎	-	-
厚木	-	-
足柄上	-	-
津久井	-	-
秦野	-	-
大和	-	-
茅ヶ崎	-	-

罹患数・定点当り罹患数、年齢・疾病別（その2）

集計対象:平成14年12週（平成14年3月18日～平成14年3月24日）

神奈川県 男女合計	項目	9	10-14	15-19	20-29	30-39	40-49	50-59	60-69	70-79	80歳 以上
インフルエンザ	罹患数	54	172	37	35	72	45	11	9	4	3
	定点当り	0.40	1.27	0.27	0.26	0.53	0.33	0.08	0.07	0.03	0.02

神奈川県 男女合計	項目	9	10-14	15-19	20歳 以上
咽頭結膜熱	罹患数	-	-	-	-
	定点当り	-	-	-	-
A群溶血性レンサ 球菌咽頭炎	罹患数	15	8	-	6
	定点当り	0.17	0.09	-	0.07
感染性胃腸炎	罹患数	21	32	8	78
	定点当り	0.24	0.36	0.09	0.88
水痘	罹患数	2	1	-	-
	定点当り	0.02	0.01	-	-
手足口病	罹患数	-	-	-	-
	定点当り	-	-	-	-
伝染性紅斑	罹患数	3	2	-	1
	定点当り	0.03	0.02	-	0.01
突発性発疹	罹患数	-	-	-	-
	定点当り	-	-	-	-
百日咳	罹患数	-	-	-	-
	定点当り	-	-	-	-
風疹	罹患数	-	-	-	-
	定点当り	-	-	-	-
ヘルパンギーナ	罹患数	-	3	-	-
	定点当り	-	0.03	-	-
麻疹	罹患数	1	1	-	-
	定点当り	0.01	0.01	-	-
流行性耳下腺炎	罹患数	6	7	3	1
	定点当り	0.07	0.08	0.03	0.01

神奈川県 男女合計	項目	9	10-14	15-19	20-29	30-39	40-49	50-59	60-69	70歳 以上
急性出血性結膜炎	罹患数	-	-	-	-	-	-	-	-	-
	定点当り	-	-	-	-	-	-	-	-	-
流行性角結膜炎	罹患数	-	3	-	7	6	2	-	1	-
	定点当り	-	0.15	-	0.35	0.30	0.10	-	0.05	-

神奈川県 男女合計	項目	45-49	50-54	55-59	60-64	65-69	70歳 以上
急性脳炎 (日本脳炎を除く)	罹患数	-	-	-	-	-	-
	定点当り	-	-	-	-	-	-
細菌性髄膜炎 (真菌性を含む)	罹患数	-	-	-	-	-	-
	定点当り	-	-	-	-	-	-
無菌性髄膜炎	罹患数	-	-	-	-	-	-
	定点当り	-	-	-	-	-	-
マイコプラズマ肺炎	罹患数	-	-	-	-	-	-
	定点当り	-	-	-	-	-	-
クラミジア肺炎 (オウム病は除く)	罹患数	-	-	-	-	-	-
	定点当り	-	-	-	-	-	-
成人麻疹	罹患数	-	-	-	-	-	-
	定点当り	-	-	-	-	-	-

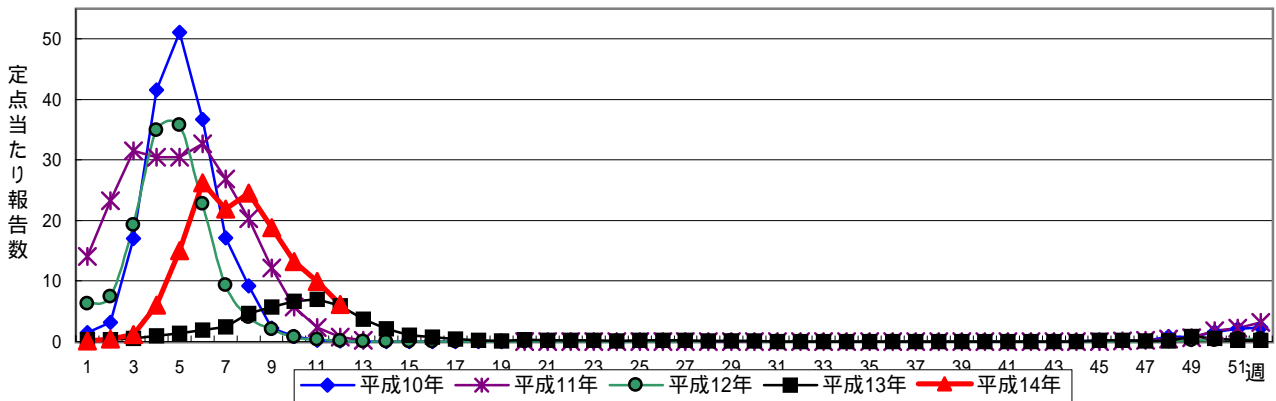
罹患数・定点当り罹患数、週・疾病別

集計対象: 平成14年12週 (平成14年3月18日～平成14年3月24日)

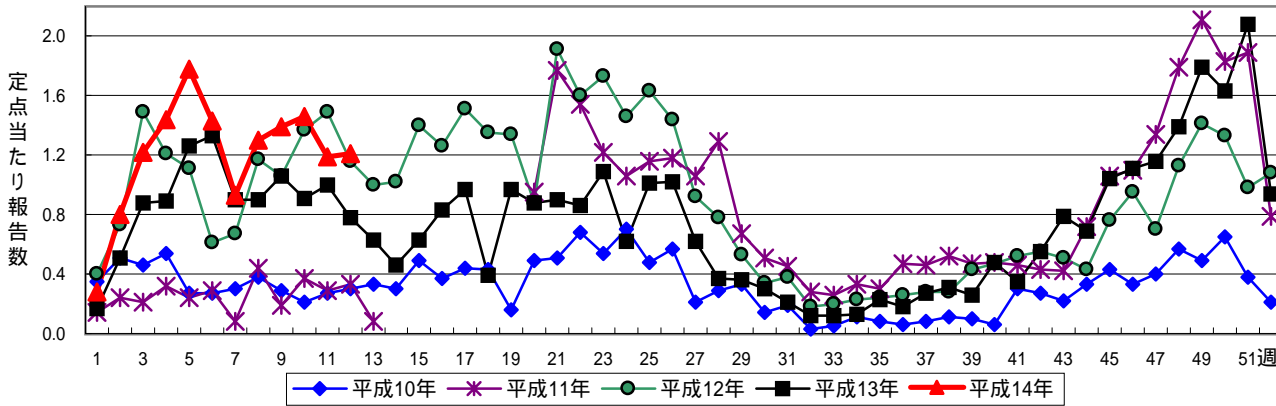
神奈川県 男女合計	項目	5週前	4週前	3週前	2週前	1週前	今週
インフルエンザ	罹患数	2,961	3,316	2,542	1,788	1,337	830
	定点当り	21.93	24.56	18.83	13.24	9.90	6.15
咽頭結膜熱	罹患数	6	5	4	2	-	3
	定点当り	0.07	0.06	0.04	0.02	-	0.03
A群溶血性レンサ球菌咽頭炎	罹患数	83	116	124	130	106	108
	定点当り	0.93	1.30	1.39	1.46	1.19	1.21
感染性胃腸炎	罹患数	852	961	919	809	912	692
	定点当り	9.57	10.80	10.33	9.09	10.25	7.78
水痘	罹患数	145	151	131	134	152	137
	定点当り	1.63	1.70	1.47	1.51	1.71	1.54
手足口病	罹患数	7	6	7	15	13	10
	定点当り	0.08	0.07	0.08	0.17	0.15	0.11
伝染性紅斑	罹患数	28	36	31	21	48	40
	定点当り	0.31	0.40	0.35	0.24	0.54	0.45
突発性発疹	罹患数	65	89	65	69	70	74
	定点当り	0.73	1.00	0.73	0.78	0.79	0.83
百日咳	罹患数	-	-	-	1	-	-
	定点当り	-	-	-	0.01	-	-
風疹	罹患数	-	-	2	2	4	1
	定点当り	-	-	0.02	0.02	0.04	0.01
ヘルパンギーナ	罹患数	1	1	-	7	1	5
	定点当り	0.01	0.01	-	0.08	0.01	0.06
麻疹	罹患数	4	3	4	3	3	4
	定点当り	0.04	0.03	0.04	0.03	0.03	0.04
流行性耳下腺炎	罹患数	76	83	99	78	109	112
	定点当り	0.85	0.93	1.11	0.88	1.22	1.26
急性出血性結膜炎	罹患数	1	1	3	-	1	-
	定点当り	0.05	0.05	0.15	-	0.05	-
流行性角結膜炎	罹患数	25	27	29	15	33	21
	定点当り	1.25	1.35	1.45	0.75	1.65	1.05
急性脳炎 (日本脳炎を除く)	罹患数	-	-	-	-	-	-
	定点当り	-	-	-	-	-	-
細菌性髄膜炎 (真菌性を含む)	罹患数	-	-	-	-	-	-
	定点当り	-	-	-	-	-	-
無菌性髄膜炎	罹患数	-	-	-	-	-	-
	定点当り	-	-	-	-	-	-
マイコプラズマ肺炎	罹患数	-	2	-	-	-	4
	定点当り	-	0.33	-	-	-	0.67
クラミジア肺炎 (オウム病は除く)	罹患数	-	-	-	-	-	-
	定点当り	-	-	-	-	-	-
成人麻疹	罹患数	-	2	-	1	2	-
	定点当り	-	0.33	-	0.17	0.33	-

週報対象疾患の定点あたり報告数 グラフ総覧

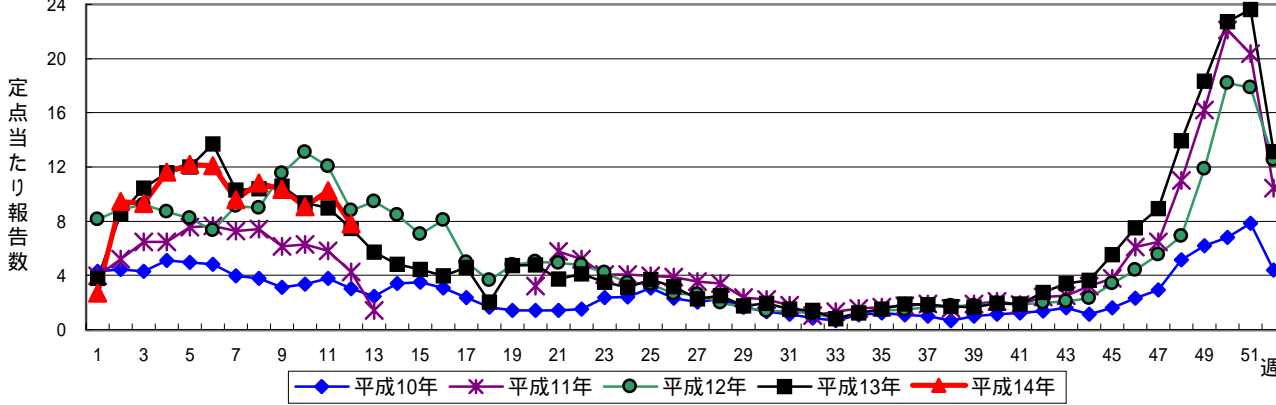
インフルエンザ



A群溶血性レンサ球菌咽頭炎



感染性胃腸炎



流行性耳下腺炎

