



2002 . 3 . 20

## 神奈川県感染症発生情報（週報）

[http://www.pref.kanagawa.jp/osirase/eiseisomu/eiken/inf\\_cent.htm](http://www.pref.kanagawa.jp/osirase/eiseisomu/eiken/inf_cent.htm)

平成14年・11週(3月11日～3月17日)

神奈川県衛生研究所（企画指導室）

【神奈川県感染症情報センター】

T E L : 045 - 369 - 1230

F A X : 045 - 367 - 7744

E-MAIL : keneiken@iris.or.jp

全数把握対象疾患(横浜、川崎市域は除く)

- 1 類感染症...報告なし。
- 2 類感染症...腸チフス1例の報告があった。
- 3 類感染症...報告なし。
- 4 類感染症...報告なし。

定点把握対象疾患(横浜、川崎市域は除く)

- 4 類感染症...県域でのインフルエンザは定点あたり9.9と減少しているが、藤沢、小田原、秦野、厚木保健所管内では、まだ定点あたり10を超える患者がみられている。  
感染性胃腸炎、A群溶血性レンサ球菌咽頭炎は、前週同様にまだ比較的高い水準で続いている。

罹患数・定点当り罹患数、疾病・保健所別 (その1)

集計対象:平成14年11週(平成14年3月11日~平成14年3月17日)

神奈川県	インフルエンザ		咽頭結膜熱		A群溶血性レンサ球菌咽頭炎		感染性胃腸炎		水痘	
	男女合計	罹患数	定点当り	罹患数	定点当り	罹患数	定点当り	罹患数	定点当り	罹患数
総数	1,337	9.90	-	-	106	1.19	912	10.25	152	1.71
横須賀市	134	8.38	-	-	15	1.50	18	1.80	24	2.40
平塚	82	7.45	-	-	2	0.29	4	0.57	16	2.29
鎌倉	23	2.30	-	-	2	0.33	29	4.83	5	0.83
藤沢	85	17.00	-	-	10	1.11	52	5.78	22	2.44
小田原	182	18.20	-	-	21	3.50	95	15.83	22	3.67
相模原市	312	15.60	-	-	17	1.31	209	16.08	9	0.69
三崎	7	2.33	-	-	7	3.50	4	2.00	2	1.00
厚木	177	10.41	-	-	7	0.64	178	16.18	17	1.55
足柄上	8	1.60	-	-	-	-	9	3.00	3	1.00
津久井	45	9.00	-	-	1	0.33	10	3.33	-	-
秦野	171	17.10	-	-	9	1.50	114	19.00	19	3.17
大和	86	7.82	-	-	13	1.86	109	15.57	4	0.57
茅ヶ崎	25	2.08	-	-	2	0.33	81	13.50	9	1.50

神奈川県	手足口病		伝染性紅班		突発性発疹		百日咳		風疹	
	男女合計	罹患数	定点当り	罹患数	定点当り	罹患数	定点当り	罹患数	定点当り	罹患数
総数	13	0.15	48	0.54	70	0.79	-	-	4	0.04
横須賀市	-	-	9	0.90	2	0.20	-	-	-	-
平塚	-	-	1	0.14	8	1.14	-	-	1	0.14
鎌倉	-	-	4	0.67	-	-	-	-	-	-
藤沢	1	0.11	6	0.67	10	1.11	-	-	-	-
小田原	-	-	4	0.67	14	2.33	-	-	-	-
相模原市	1	0.08	10	0.77	10	0.77	-	-	1	0.08
三崎	-	-	1	0.50	2	1.00	-	-	-	-
厚木	1	0.09	5	0.45	8	0.73	-	-	-	-
足柄上	-	-	2	0.67	2	0.67	-	-	-	-
津久井	-	-	-	-	1	0.33	-	-	-	-
秦野	2	0.33	1	0.17	5	0.83	-	-	2	0.33
大和	1	0.14	5	0.71	6	0.86	-	-	-	-
茅ヶ崎	7	1.17	-	-	2	0.33	-	-	-	-

神奈川県	ヘルパンギーナ		麻疹		流行性耳下腺炎		急性出血性結膜炎		流行性角結膜炎	
	男女合計	罹患数	定点当り	罹患数	定点当り	罹患数	定点当り	罹患数	定点当り	罹患数
総数	1	0.01	3	0.03	109	1.22	1	0.05	33	1.65
横須賀市	-	-	-	-	3	0.30	-	-	2	0.67
平塚	-	-	-	-	14	2.00	-	-	3	1.50
鎌倉	-	-	-	-	4	0.67	-	-	1	1.00
藤沢	-	-	-	-	25	2.78	-	-	3	1.50
小田原	-	-	-	-	13	2.17	-	-	-	-
相模原市	-	-	1	0.08	11	0.85	-	-	3	0.75
三崎	-	-	-	-	-	-	-	-	-	-
厚木	1	0.09	-	-	4	0.36	-	-	18	6.00
足柄上	-	-	-	-	-	-	-	-	-	-
津久井	-	-	-	-	-	-	-	-	-	-
秦野	-	-	-	-	15	2.50	-	-	2	2.00
大和	-	-	2	0.29	3	0.43	1	0.50	-	-
茅ヶ崎	-	-	-	-	17	2.83	-	-	1	1.00

## 罹患数・定点当り罹患数、疾病・保健所別 (その2)

集計対象:平成14年11週(平成14年3月11日～平成14年3月17日)

神奈川県	急性脳炎 (日本脳炎を除く)		細菌性髄膜炎 (真菌性を含む)		無菌性髄膜炎		マイコプラズマ 肺炎		クラミジア肺炎 (オウム病は除く)	
	罹患数	定点当り	罹患数	定点当り	罹患数	定点当り	罹患数	定点当り	罹患数	定点当り
男女合計	-	-	-	-	-	-	-	-	-	-
総数	-	-	-	-	-	-	-	-	-	-
横須賀市	-	-	-	-	-	-	-	-	-	-
平塚	-	-	-	-	-	-	-	-	-	-
鎌倉	-	-	-	-	-	-	-	-	-	-
藤沢	-	-	-	-	-	-	-	-	-	-
小田原	-	-	-	-	-	-	-	-	-	-
相模原市	-	-	-	-	-	-	-	-	-	-
三崎	-	-	-	-	-	-	-	-	-	-
厚木	-	-	-	-	-	-	-	-	-	-
足柄上	-	-	-	-	-	-	-	-	-	-
津久井	-	-	-	-	-	-	-	-	-	-
秦野	-	-	-	-	-	-	-	-	-	-
大和	-	-	-	-	-	-	-	-	-	-
茅ヶ崎	-	-	-	-	-	-	-	-	-	-

神奈川県	成人麻疹	
	罹患数	定点当り
男女合計	2	0.33
総数	2	0.33
横須賀市	-	-
平塚	2	2.00
鎌倉	-	-
藤沢	-	-
小田原	-	-
相模原市	-	-
三崎	-	-
厚木	-	-
足柄上	-	-
津久井	-	-
秦野	-	-
大和	-	-
茅ヶ崎	-	-

## 罹患数・定点当り罹患数、年齢・疾病別（その1）

集計対象:平成14年11週（平成14年3月11日～平成14年3月17日）

神奈川県 男女合計	項目	合計	- 6 か月	-12 か月	1歳	2	3	4	5	6	7	8
インフルエンザ	罹患数	1,337	2	18	64	67	69	93	77	74	112	93
	定点当り	9.90	0.01	0.13	0.47	0.50	0.51	0.69	0.57	0.55	0.83	0.69

神奈川県 男女合計	項目	合計	- 6 か月	-12 か月	1歳	2	3	4	5	6	7	8
咽頭結膜熱	罹患数	-	-	-	-	-	-	-	-	-	-	-
	定点当り	-	-	-	-	-	-	-	-	-	-	-
A群溶血性レンサ 球菌咽頭炎	罹患数	106	-	-	3	1	11	14	21	16	16	5
	定点当り	1.19	-	-	0.03	0.01	0.12	0.16	0.24	0.18	0.18	0.06
感染性胃腸炎	罹患数	912	12	42	141	86	90	87	87	63	58	37
	定点当り	10.25	0.13	0.47	1.58	0.97	1.01	0.98	0.98	0.71	0.65	0.42
水痘	罹患数	152	1	8	21	20	24	19	20	13	7	4
	定点当り	1.71	0.01	0.09	0.24	0.22	0.27	0.21	0.22	0.15	0.08	0.04
手足口病	罹患数	13	-	-	1	3	4	2	1	-	-	-
	定点当り	0.15	-	-	0.01	0.03	0.04	0.02	0.01	-	-	-
伝染性紅斑	罹患数	48	-	1	3	1	1	8	9	9	1	6
	定点当り	0.54	-	0.01	0.03	0.01	0.01	0.09	0.10	0.10	0.01	0.07
突発性発疹	罹患数	70	9	40	19	2	-	-	-	-	-	-
	定点当り	0.79	0.10	0.45	0.21	0.02	-	-	-	-	-	-
百日咳	罹患数	-	-	-	-	-	-	-	-	-	-	-
	定点当り	-	-	-	-	-	-	-	-	-	-	-
風疹	罹患数	4	-	-	2	-	-	-	1	1	-	-
	定点当り	0.04	-	-	0.02	-	-	-	0.01	0.01	-	-
ヘルパンギーナ	罹患数	1	-	-	-	1	-	-	-	-	-	-
	定点当り	0.01	-	-	-	0.01	-	-	-	-	-	-
麻疹	罹患数	3	-	-	-	1	-	-	-	1	-	-
	定点当り	0.03	-	-	-	0.01	-	-	-	0.01	-	-
流行性耳下腺炎	罹患数	109	-	-	3	3	10	16	22	15	13	8
	定点当り	1.22	-	-	0.03	0.03	0.11	0.18	0.25	0.17	0.15	0.09

神奈川県 男女合計	項目	合計	- 6 か月	-12 か月	1歳	2	3	4	5	6	7	8
急性出血性結膜炎	罹患数	1	-	-	-	-	-	-	-	-	-	-
	定点当り	0.05	-	-	-	-	-	-	-	-	-	-
流行性角結膜炎	罹患数	33	-	-	2	1	1	1	-	1	-	2
	定点当り	1.65	-	-	0.10	0.05	0.05	0.05	-	0.05	-	0.10

神奈川県 男女合計	項目	合計	0歳	1- 4	5- 9	10-14	15-19	20-24	25-29	30-34	35-39	40-44
急性脳炎 (日本脳炎を除く)	罹患数	-	-	-	-	-	-	-	-	-	-	-
	定点当り	-	-	-	-	-	-	-	-	-	-	-
細菌性髄膜炎 (真菌性を含む)	罹患数	-	-	-	-	-	-	-	-	-	-	-
	定点当り	-	-	-	-	-	-	-	-	-	-	-
無菌性髄膜炎	罹患数	-	-	-	-	-	-	-	-	-	-	-
	定点当り	-	-	-	-	-	-	-	-	-	-	-
マイコプラズマ肺炎	罹患数	-	-	-	-	-	-	-	-	-	-	-
	定点当り	-	-	-	-	-	-	-	-	-	-	-
クラミジア肺炎 (オウム病は除く)	罹患数	-	-	-	-	-	-	-	-	-	-	-
	定点当り	-	-	-	-	-	-	-	-	-	-	-
成人麻疹	罹患数	2	-	-	-	-	1	-	1	-	-	-
	定点当り	0.33	-	-	-	-	0.17	-	0.17	-	-	-

## 罹患数・定点当り罹患数、年齢・疾病別（その2）

集計対象:平成14年11週（平成14年3月11日～平成14年3月17日）

神奈川県 男女合計	項目	9	10-14	15-19	20-29	30-39	40-49	50-59	60-69	70-79	80歳 以上
インフルエンザ	罹患数	75	283	49	68	101	47	22	13	9	1
	定点当り	0.56	2.10	0.36	0.50	0.75	0.35	0.16	0.10	0.07	0.01

神奈川県 男女合計	項目	9	10-14	15-19	20歳 以上
咽頭結膜熱	罹患数	-	-	-	-
	定点当り	-	-	-	-
A群溶血性レンサ 球菌咽頭炎	罹患数	8	8	1	2
	定点当り	0.09	0.09	0.01	0.02
感染性胃腸炎	罹患数	37	60	15	97
	定点当り	0.42	0.67	0.17	1.09
水痘	罹患数	6	8	-	1
	定点当り	0.07	0.09	-	0.01
手足口病	罹患数	1	1	-	-
	定点当り	0.01	0.01	-	-
伝染性紅斑	罹患数	5	4	-	-
	定点当り	0.06	0.04	-	-
突発性発疹	罹患数	-	-	-	-
	定点当り	-	-	-	-
百日咳	罹患数	-	-	-	-
	定点当り	-	-	-	-
風疹	罹患数	-	-	-	-
	定点当り	-	-	-	-
ヘルパンギーナ	罹患数	-	-	-	-
	定点当り	-	-	-	-
麻疹	罹患数	-	-	1	-
	定点当り	-	-	0.01	-
流行性耳下腺炎	罹患数	6	9	1	3
	定点当り	0.07	0.10	0.01	0.03

神奈川県 男女合計	項目	9	10-14	15-19	20-29	30-39	40-49	50-59	60-69	70歳 以上
急性出血性結膜炎	罹患数	-	1	-	-	-	-	-	-	-
	定点当り	-	0.05	-	-	-	-	-	-	-
流行性角結膜炎	罹患数	1	2	-	4	2	8	4	4	-
	定点当り	0.05	0.10	-	0.20	0.10	0.40	0.20	0.20	-

神奈川県 男女合計	項目	45-49	50-54	55-59	60-64	65-69	70歳 以上
急性脳炎 (日本脳炎を除く)	罹患数	-	-	-	-	-	-
	定点当り	-	-	-	-	-	-
細菌性髄膜炎 (真菌性を含む)	罹患数	-	-	-	-	-	-
	定点当り	-	-	-	-	-	-
無菌性髄膜炎	罹患数	-	-	-	-	-	-
	定点当り	-	-	-	-	-	-
マイコプラズマ肺炎	罹患数	-	-	-	-	-	-
	定点当り	-	-	-	-	-	-
クラミジア肺炎 (オウム病は除く)	罹患数	-	-	-	-	-	-
	定点当り	-	-	-	-	-	-
成人麻疹	罹患数	-	-	-	-	-	-
	定点当り	-	-	-	-	-	-

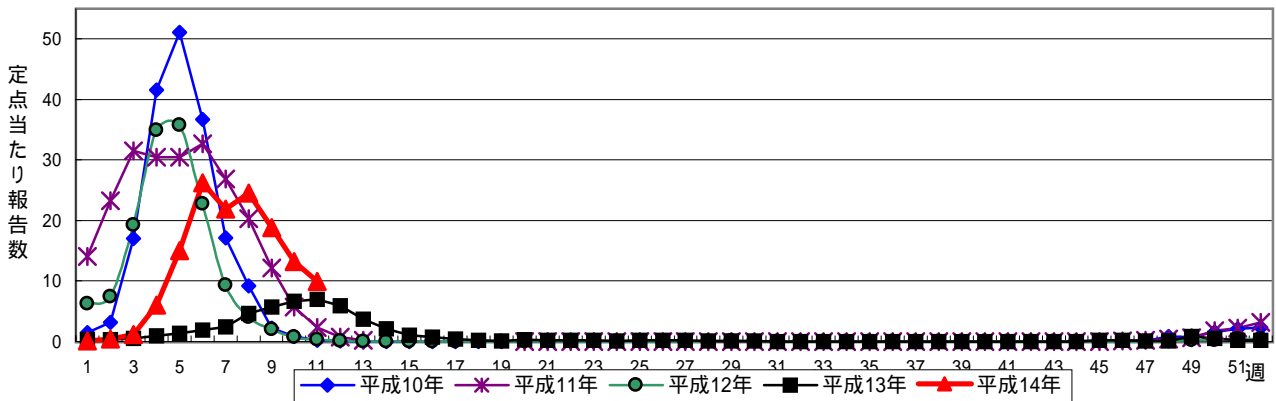
## 罹患数・定点当り罹患数、週・疾病別

集計対象:平成14年11週(平成14年3月11日～平成14年3月17日)

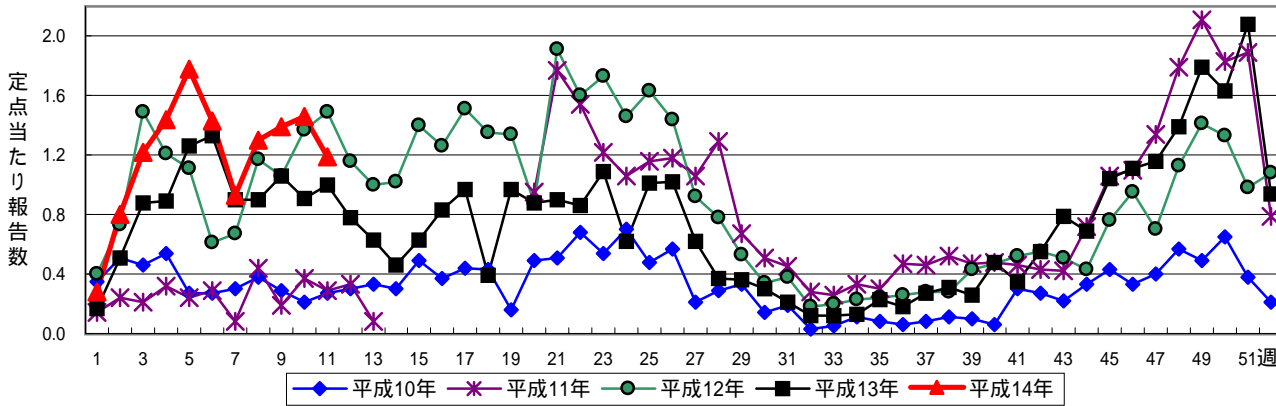
神奈川県 男女合計	項目	5週前	4週前	3週前	2週前	1週前	今週
インフルエンザ	罹患数	3,534	2,961	3,316	2,542	1,788	1,337
	定点当り	26.18	21.93	24.56	18.83	13.24	9.90
咽頭結膜熱	罹患数	7	6	5	4	2	-
	定点当り	0.08	0.07	0.06	0.04	0.02	-
A群溶血性レンサ球菌咽頭炎	罹患数	127	83	116	124	130	106
	定点当り	1.43	0.93	1.30	1.39	1.46	1.19
感染性胃腸炎	罹患数	1,076	852	961	919	809	912
	定点当り	12.09	9.57	10.80	10.33	9.09	10.25
水痘	罹患数	154	145	151	131	134	152
	定点当り	1.73	1.63	1.70	1.47	1.51	1.71
手足口病	罹患数	14	7	6	7	15	13
	定点当り	0.16	0.08	0.07	0.08	0.17	0.15
伝染性紅斑	罹患数	37	28	36	31	21	48
	定点当り	0.42	0.31	0.40	0.35	0.24	0.54
突発性発疹	罹患数	81	65	89	65	69	70
	定点当り	0.91	0.73	1.00	0.73	0.78	0.79
百日咳	罹患数	-	-	-	-	1	-
	定点当り	-	-	-	-	0.01	-
風疹	罹患数	-	-	-	2	2	4
	定点当り	-	-	-	0.02	0.02	0.04
ヘルパンギーナ	罹患数	6	1	1	-	7	1
	定点当り	0.07	0.01	0.01	-	0.08	0.01
麻疹	罹患数	1	4	3	4	3	3
	定点当り	0.01	0.04	0.03	0.04	0.03	0.03
流行性耳下腺炎	罹患数	72	76	83	99	78	109
	定点当り	0.81	0.85	0.93	1.11	0.88	1.22
急性出血性結膜炎	罹患数	-	1	1	3	-	1
	定点当り	-	0.05	0.05	0.15	-	0.05
流行性角結膜炎	罹患数	16	25	27	29	15	33
	定点当り	0.80	1.25	1.35	1.45	0.75	1.65
急性脳炎 (日本脳炎を除く)	罹患数	-	-	-	-	-	-
	定点当り	-	-	-	-	-	-
細菌性髄膜炎 (真菌性を含む)	罹患数	-	-	-	-	-	-
	定点当り	-	-	-	-	-	-
無菌性髄膜炎	罹患数	-	-	-	-	-	-
	定点当り	-	-	-	-	-	-
マイコプラズマ肺炎	罹患数	-	-	2	-	-	-
	定点当り	-	-	0.33	-	-	-
クラミジア肺炎 (オウム病は除く)	罹患数	-	-	-	-	-	-
	定点当り	-	-	-	-	-	-
成人麻疹	罹患数	1	-	2	-	1	2
	定点当り	0.17	-	0.33	-	0.17	0.33

週報対象疾患の定点あたり報告数 グラフ総覧

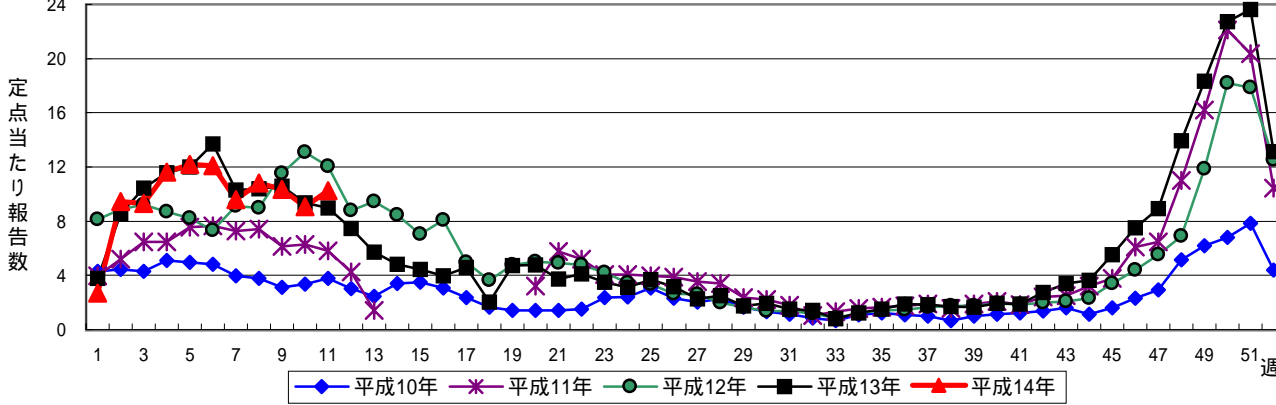
インフルエンザ



A群溶血性レンサ球菌咽頭炎



感染性胃腸炎



流行性耳下腺炎

